

PRESSORE LATERALE IN ALLUMINIO A MOLLA CON PUNTALE IN POM

Pressore a molla laterale

Materiais:

- (1) Corpo do êmbolo em alumínio torneado.
- (3) Mola em aço inoxidável (Aisi 302).
- (2) Ponteira em plástico branco (POM - Delrin).

Superfície:

Lisa.

Cor:

- (1,3) #tab# Natural.
- (2) #tab# Branco natural.

ATENÇÃO:

Recomendamos a realização do furo de alojamento do êmbolo com tolerância +0,1 mm.

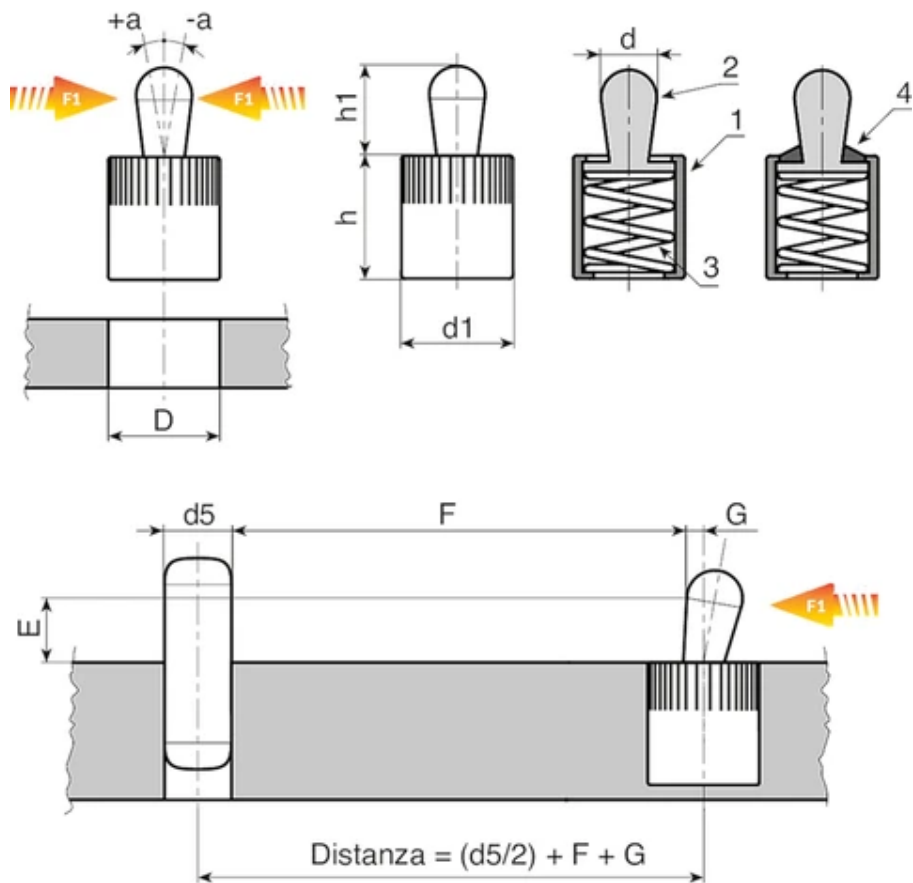
ATENÇÃO:

Bucha de montagem do êmbolo a pedir separadamente. Ver o código na linha de produto. Bucha em aço automático torneado e zincado.

Pedidos especiais:

Nenhum.





Versão W614: Êmbolo lateral com ponteira em POM.

Código	art.	d1	d	h	h1	D	a	F1 (N)	G E=1	G E=2	G E=3	G E=4,5	G E=6	G E=8	Peso (g)	Bucha
W614006.0001	W614006.VZD03F010	6	3	7	4	6,1	0,5	10	0,8	1	1	1	1	1	0,4	W616.03
W614010.0001	W614010.VZD05F020	10	5	11	6,7	10,1	0,8	20	-	1,5	1,7	1,7	1,7	1,7	1,3	W616.05
W614010.0002	W614010.VZD06F040	10	6	11	10,7	10,1	1	40	-	-	-	1,7	1,9	1,9	1,5	W616.06
W614012.0001	W614012.VZD08F050	12	8	13	13,9	12,1	1,3	50	-	-	-	-	2,5	2,7	2,9	W616.08
W614016.0001	W614016.VZD10F100	16	10	17	16,7	16,1	1,6	100	-	-	-	-	-	3,1	7,2	W616.10