

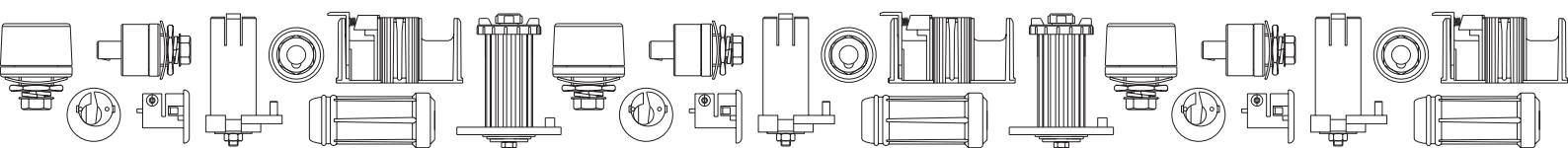


**ГРУППА - 19**

## ПРИНАДЛЕЖНОСТИ ДЛЯ СВАРКИ

### Принадлежности для сварки VOTECO

Группа принадлежностей для сварки. Включает быстроразъемные соединители для кабелей и горелок, держатели катушки с проволокой для сварки MIG, кабельные вводы, изолирующие шайбы. Подробные характеристики каждого изделия приведены в соответствующем техническом описании.



# S603



## ДЕРЖАТЕЛЬ КАТУШКИ СО СВАРОЧНОЙ ПРОВОЛОКОЙ ДЛЯ ЗАМКОВОГО СОЕДИНЕНИЯ

### Материалы:

(1 -2) Усиленный полиамид.  
Устойчивость к маслам и жирам.

### Поверхность:

Сатинирован.

### Цвет:

Черный (RAL 9011).

### Вставки:

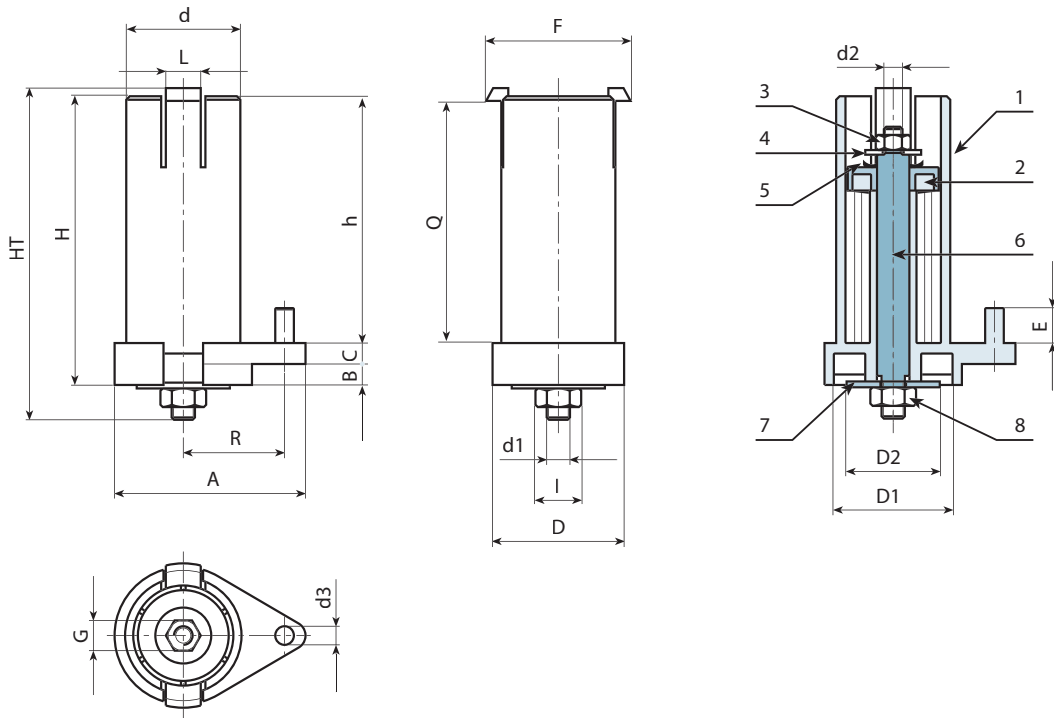
(3-8) Левая резьбовая гайка из оцинкованной стали.  
(4) Шайба из оцинкованной стали.  
(5-7) Пружинная шайба из вороненой стали.  
(6) Втулка с резьбовыми штырями из оцинкованной стали.

### Специальные Запросы:

- Нет.

### ВНИМАНИЕ:

Держатель S603 может использоваться только с пластиковыми или железными катушками с внутренней рамой с диаметром отверстия 53 мм и шириной 100 мм.



Код	арт.	D	D1	D2	HT	H	d	d1	d2	d3	h	A	B	C	E	F	G	I	L	Q	R	g
S603118.0001	S603118.T01	60	51	40	137	118	50	M10 SX	M8 SX	8	107	82	3	9	15	63	13	17	15	104	43.5	295
S603124.0001	S603124.T01	60	51	40	145	124	50	M10 SX	M8 SX	8	107	82	9	9	15	63	13	17	15	104	43.5	315

# S602TG10



## ДЕРЖАТЕЛЬ КАТУШКИ С ПРОВОЛОКОЙ ДЛЯ СВАРКИ MIG/MAG БЕЗ СТЕРЖНЯ

### Материалы:

(1-3-4-6) Усиленный полиамид.  
Устойчивость к маслам и жирам.

### Поверхность:

Сатинирован.

### Цвет:

Черный (RAL 9011).

### Вставки:

(2) Пружина из оцинкованной стали.  
(5) Втулка с резьбовыми отверстиями из оцинкованной стали.  
(7) Шайба из термопластичной резины TPV 75 Shore.  
(8) Шайба из оцинкованной стали.  
(9) Винт с шестигранной головкой из оцинкованной стали, с правой/левой резьбой. Выбор зависит от направления вращения двигателя механизма подачи проволоки.

### Специальные запросы:

- При использовании держателя S602116 и желании установить катушку со сварочной проволокой шириной Q=55 по запросу возможна поставка пластикового адаптера S604. Заказывается отдельно.
- По запросу возможна поставка адаптера S816 для металлических катушек без внутренней рамы. Заказывается отдельно.



S604



S602TG10+S816



Версия для пластиковой катушки с отверстием: Ø 53 мм. - ширина 55 мм.

Код	арт.	D	HT	d	d1	d2	d3	d4	d5	h	h1	h2	h3	h4	E	Q	R	g
S602074.0001	S602074.TG10X1001DX	112	102	68	50.5	28	10	M10 DX	M10 DX	9	17	8	7	1.7	13	55	44	350
S602074.0002	S602074.TG10X1001SX	112	102	68	50.5	28	10	M10 DX	M10 SX	9	17	8	7	1.7	13	55	44	350

Версия для пластиковой катушки с отверстием: Ø 53 мм. - ширина 100 мм.

Код	арт.	D	HT	d	d1	d2	d3	d4	d5	h	h1	h2	h3	h4	E	Q	R	g
S602116.0001	S602116.TG10X1001DX	112	140	68	50.5	28	10	M10 DX	M10 DX	9	17	8	7	1.7	17	99	44	545
S602116.0002	S602116.TG10X1001SX	112	140	68	50.5	28	10	M10 DX	M10 SX	9	17	8	7	1.7	17	99	44	545



# S602TG10



## ДЕРЖАТЕЛЬ КАТУШКИ С ПРОВОЛОКОЙ ДЛЯ СВАРКИ MIG/MAG БЕЗ СТЕРЖНЯ



Внимание:  
При монтаже катушки шириной  $L=55$  на большой держатель S602116 между катушкой и установочным кольцом необходимо вставить втулку-адаптер S604.

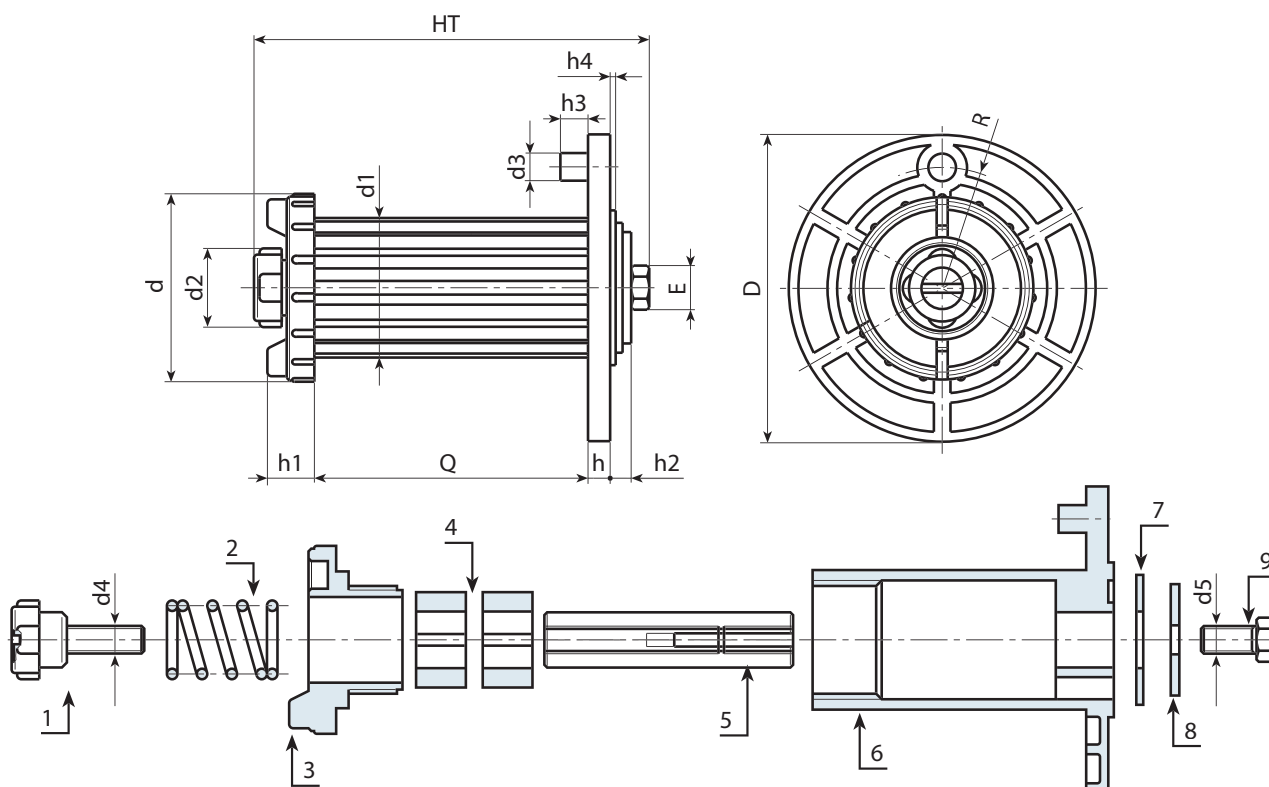
Внимание: S602-116 TG10 используется только с пластиковыми катушками со следующими характеристиками:  
Внутреннее отверстие:  $\varnothing 53$  мм.  
Ширина: 100 мм.



S602116 TG10 + S604



Внимание: S602-74 TG10 используется только с пластиковыми катушками со следующими характеристиками:  
Внутреннее отверстие:  $\varnothing 53$  мм.  
Ширина: 55 мм.



# S602TG50



## ДЕРЖАТЕЛЬ КАТУШКИ С ПРОВОЛОКОЙ ДЛЯ СВАРКИ MIG/MAG СО СТЕРЖНЕМ

### Материалы:

(1-3-4-6) Усиленный полиамид.  
Устойчивость к маслам и жирам.

### Поверхность:

Сатинирован.

### Цвет:

Черный (RAL 9011).

### Вставки:

- (2) Пружина из оцинкованной стали.
- (5) Втулка с резьбовыми отверстиями из оцинкованной стали.
- (7) Шайба из термопластичной резины TPV 75 Shore.
- (8) Шайба из оцинкованной стали.
- (9) Винт с шестигранной головкой из оцинкованной стали, с правой/левой резьбой. Выбор зависит от направления вращения двигателя механизма подачи проволоки.
- (10) Гладкий стержень из оцинкованной стали.

### Специальные запросы:

- По запросу возможна поставка адаптера S816 для металлических катушек без внутренней рамы. Заказывается отдельно.



19

### Внимание:

При использовании держателя S602TG50 с металлическими катушками без внутренней рамы необходимо вставить адаптер S816, который заказывается отдельно.



S602TG50+S816



Внимание: S602-116 TG50 используется только с железными катушками со следующими характеристиками:  
Внутреннее отверстие: Ø 53 мм.  
Ширина: 100 мм.

Внимание: S602-116 TG50 используется только с пластиковыми катушками со следующими характеристиками:  
Внутреннее отверстие: Ø 53 мм.  
Ширина: 100 мм.

Версия для пластиковой или железной катушки с внутренней рамой с отверстием: Ø 53 мм. - ширина 100 мм.

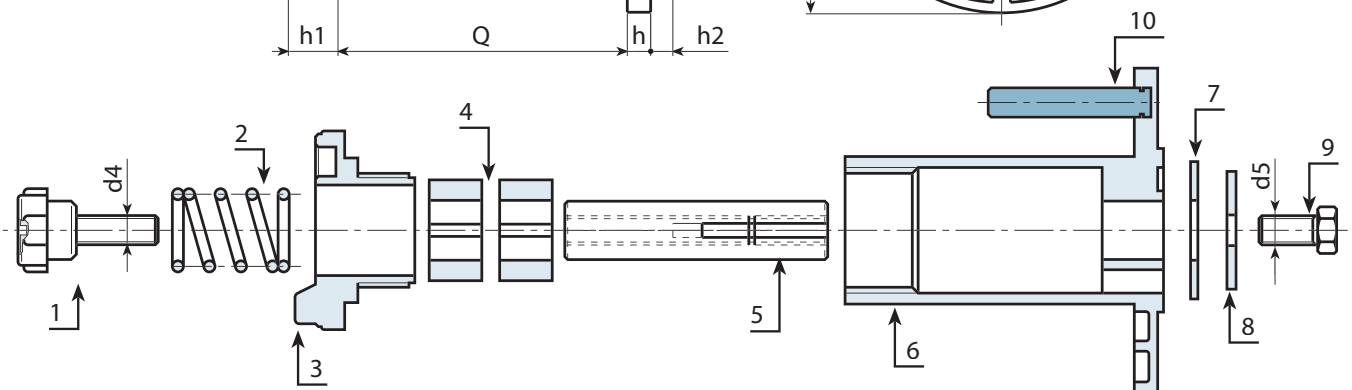
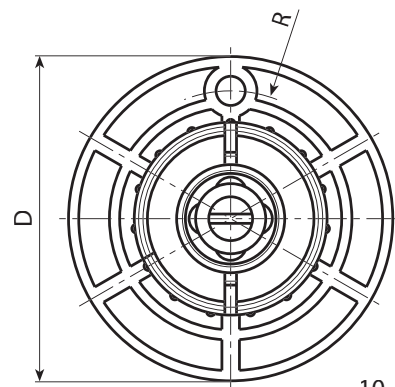
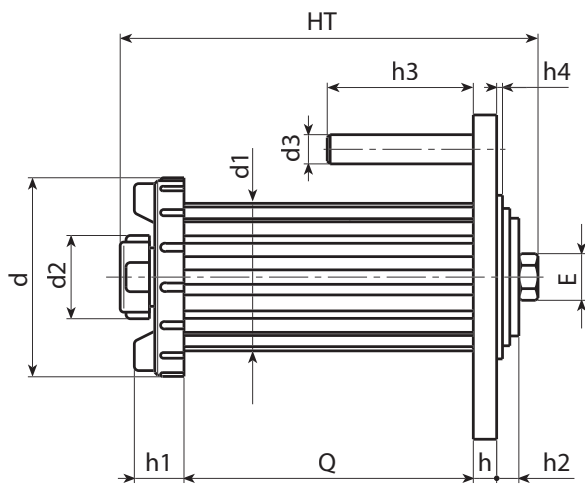
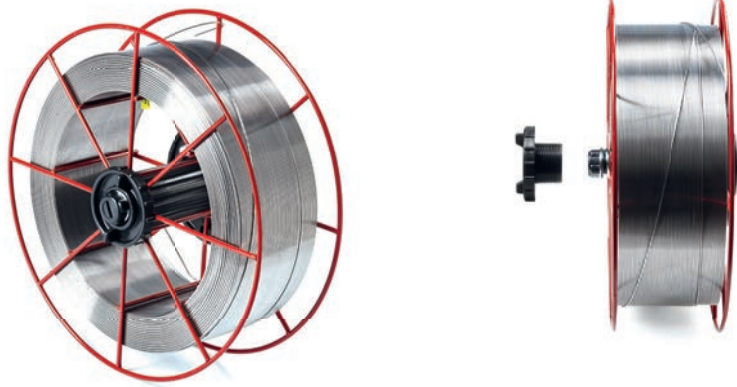
Код	арт.	D	HT	d	d1	d2	d3	d4	d5	h	h1	h2	h3	h4	E	Q	R	g
S602116.0015	S602116.TG10X5001DX	112	140	68	50.5	28	10	M10 DX	M10 DX	8	17	8	50	1.7	17	99	44	550
S602116.0016	S602116.TG10X5001SX	112	140	68	50.5	28	10	M10 DX	M10 SX	8	17	8	50	1.7	17	99	44	550



# S602TG50



ДЕРЖАТЕЛЬ КАТУШКИ С ПРОВОЛОКОЙ ДЛЯ СВАРКИ MIG/MAG СО СТЕРЖНЕМ



# S816



PA6  
+G.F.

UL94  
HB



## АДАПТЕР ДЛЯ МЕТАЛЛИЧЕСКИХ КАТУШЕК БЕЗ ВНУТРЕННЕЙ РАМЫ ДЛЯ СВАРОЧНЫХ АППАРАТОВ MIG/MAG

### Материалы:

Усиленный полиамид.

Устойчивость к маслам и жирам.

### Поверхность:

Сатинирован.

### Цвет:

Черный (RAL 9011).

### Отверстие:

Гладкое сквозное пластмассовое отверстие полученное при штамповании.

### Пружина:

Пружина из оцинкованной стали для механизма предотвращения отсоединения катушки.

### Специальные Запросы:

- Нет.



S602TG50+S816

Внимание: S816 используется только с железными катушками без внутренней рамы со следующими характеристиками:  
внутренний диаметр: Ø 180 мм



Код	арт.	D	HT	D1	D2	d	d1	d2	d3	H	h	h3	A	B	C	
S816.0001	S816.T01	192	108	187	166	67	175.5	53	11.5	98	99	16	110	17.5	6.5	290



# S816

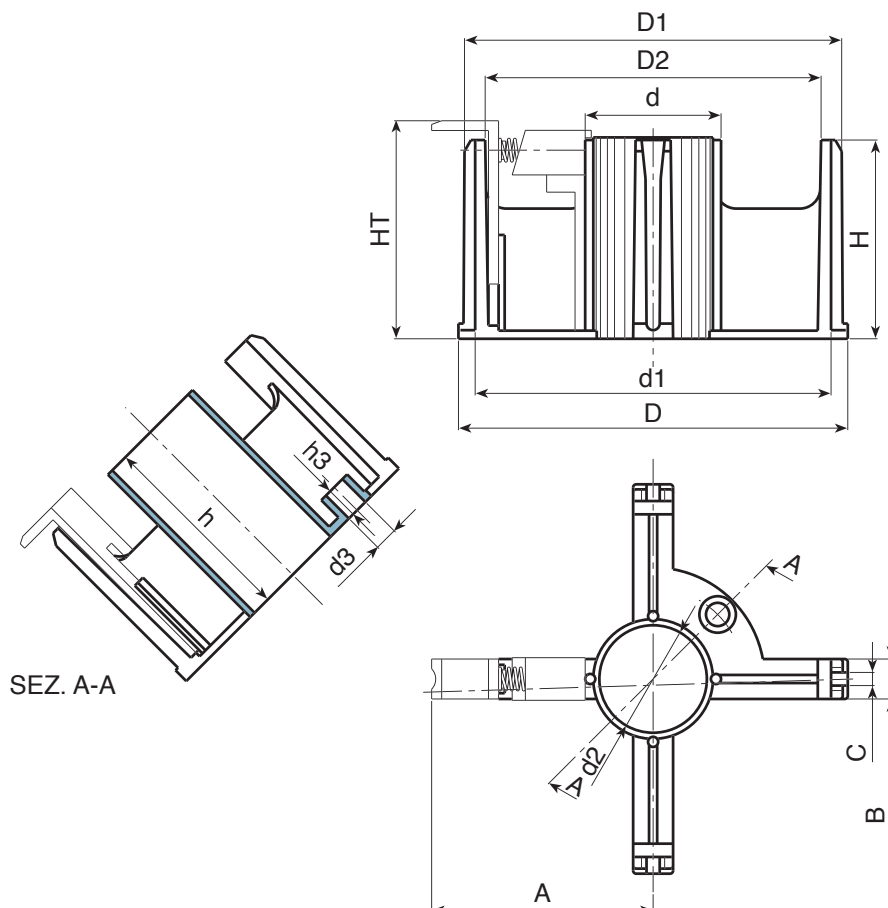


## АДАПТЕР ДЛЯ МЕТАЛЛИЧЕСКИХ КАТУШЕК БЕЗ ВНУТРЕННЕЙ РАМЫ ДЛЯ СВАРОЧНЫХ АППАРАТОВ MIG/MAG



### Внимание:

Адаптер S816 может быть использован только в сочетании с держателем катушки S602116.TG10 или S602116.TG50. Держатели катушки заказываются отдельно, либо убедитесь, что они у вас есть. Два вышеуказанных артикула не могут поставляться в собранном виде.



# S802



PA6  
+G.F.

UL94  
HB

RoHS  
COMPLIANT

## ТРЕХФАЗНАЯ ВРАЩАЮЩАЯСЯ ОПОРА ДЛЯ МЕХАНИЗМА ПОДАЧИ ПРОВОЛОКИ (СВАРОЧНЫЕ АППАРАТЫ MIG/MAG)

### Материалы:

Усиленный полиамид.

Устойчивость к маслам и жирам.

### Поверхность:

Сатинирован.

### Цвет:

Черный (RAL 9011).

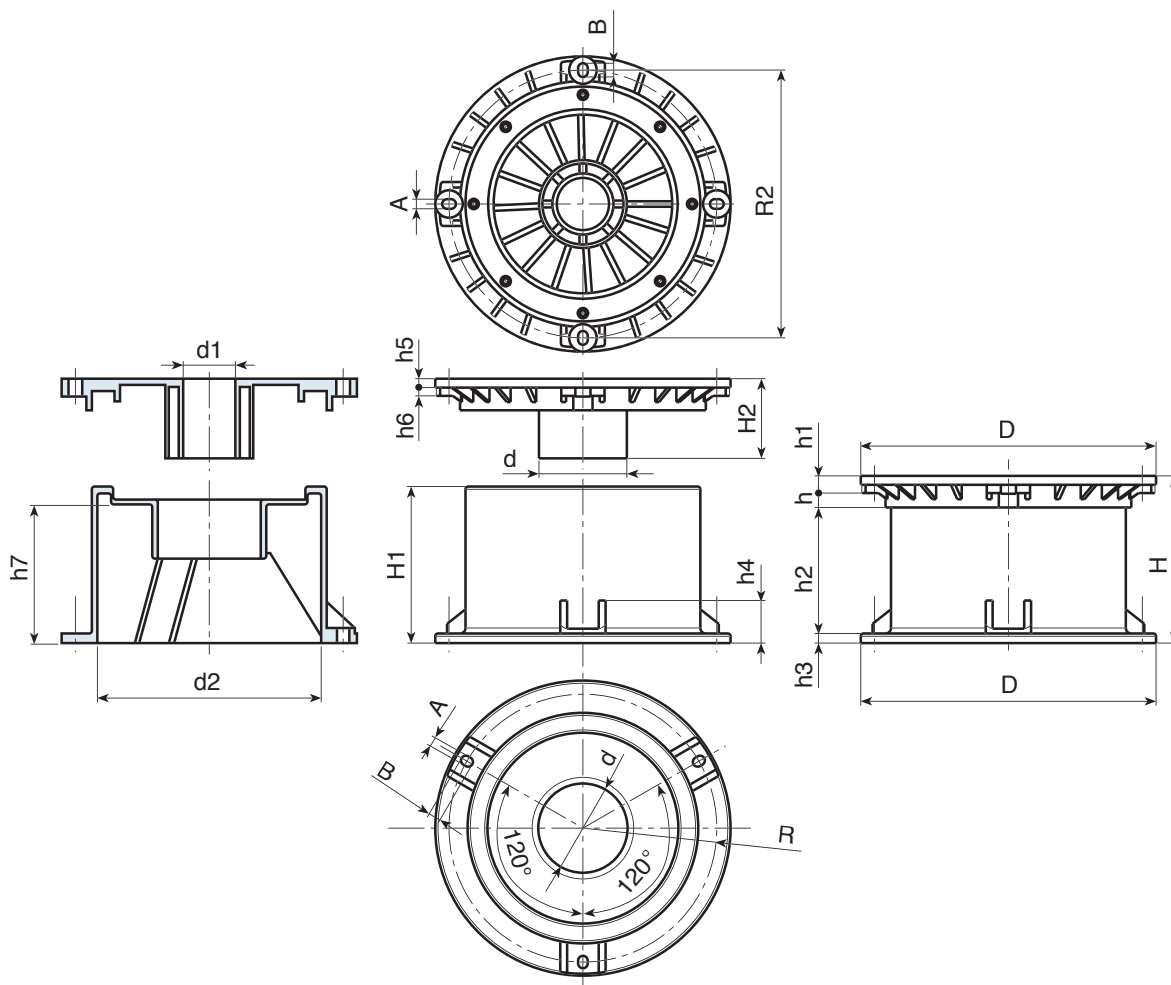
### Отверстие:

Гладкое сквозное пластмассовое отверстие полученное при штамповании.

### Специальные запросы:

• Две детали можно заказывать отдельно. Их коды:

- > Верхний фланец: S804.T01
- > Низкий цилиндр H=65: S800060.T01
- > Средний цилиндр H=95: S800086.T01
- > Высокий цилиндр H=125: S800125.T01



Код	арт.	D	H	H1	H2	d	d1	d2	h	h1	h2	h3	h4	h5	h6	h7	R	R1	A	B	g
S802065.0001	S802065.T01	215	65	56	58	64	35	-	13	10	36	6.5	31	7	6	-	195	195	7	9	1000
S802095.0001	S802095.T01	215	86	86	58	64	38	-	13	10	56	6.5	31	7	6	-	195	195	7	9	1115
S802125.0001	S802125.T01	215	123	114	58	64	38	-	13	10	93	6.5	31	7	6	-	195	195	7	9	1215



# S111



## ПАНЕЛЬНЫЙ СОЕДИНИТЕЛЬ С ГНЕЗДОВЫМ КОНТАКТОМ ДЛЯ СВАРОЧНОГО АППАРАТА

### Материалы:

Фенольная смола.  
Устойчивость к маслам и жирам.  
Устойчивость к высоким температурам.

### Поверхность:

Блестящ.

### Цвет:

Черный (RAL 9011).

### Вставки:

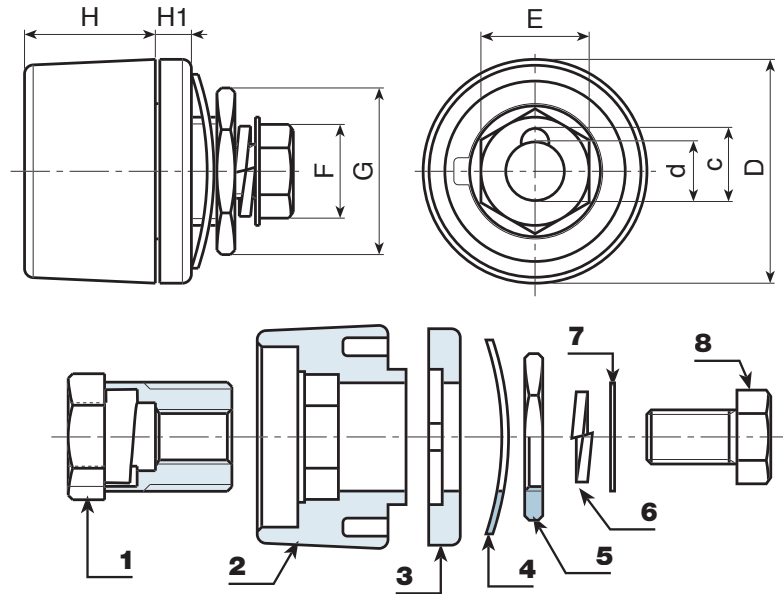
- (1) Латунная вставка с гнездовым контактом EN 60794:12.
- (4) F25-00: Зубчатая шайба из вороненой стали DIN 6798.
- (4) F35-00: Волнистая шайба из вороненой стали DIN 137.
- (4) F70-95: Волнистая шайба из вороненой стали DIN 137.
- (5) Шестигранная резьбовая гайка из желтой пассивированной стали.
- (6) Пружинная шайба из вороненой стали UNI 1751.
- (7) Шайба из желтой пассивированной стали.
- (8) Винт с шестигранной головкой из желтой пассивированной стали DIN933/UNI 5739.

### Специальные Запросы:

- Нет.



S111+S112



Код	арт.	D	H	H1	d	c	E	F	G		Amp. Max
S111.0001	S111.F2500	33	14	4	9	11	14	13	22	50	200
S111.0008	S111.F3550	50.5	29	7	13	16	21	17	27	153	400
S111.0010	S111.F7095	50.5	29	7	13	16	24	19	32	202	500

# S114

## ПАНЕЛЬНЫЙ СОЕДИНИТЕЛЬ СО ШТЫРЕВЫМ КОНТАКТОМ



### Материалы:

Фенольная смола.  
Устойчивость к маслам и жирам.  
Устойчивость к высоким температурам.

### Поверхность:

Блестящ.

### Цвет:

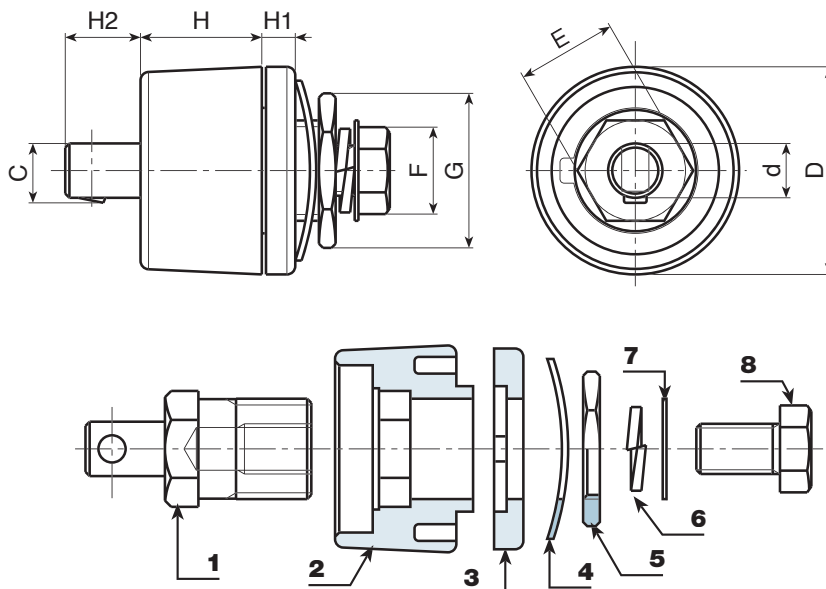
Черный (RAL 9011).

### Вставки:

- (1) Латунная вставка со штыревым контактом UNI.
- (4) F25-00: Зубчатая шайба из вороненой стали DIN 6798.
- (4) F35-00: Волнистая шайба из вороненой стали DIN 137.
- (4) F70-95: Волнистая шайба из вороненой стали DIN 137.
- (5) Шестигранная резьбовая гайка из желтой пассивированной стали.
- (6) Пружинная шайба из вороненой стали UNI 1751.
- (7) Шайба из желтой пассивированной стали.
- (8) Винт с шестигранной головкой из желтой пассивированной стали DIN933/UNI 5739.

### Специальные Запросы:

- Нет.



19

S114+S113



Код	арт.	D	H	H1	H2	d	c	E	F	G	 Amp. Max
S114.0001	S114.M2500	33	14	4	7	9	9.5	14	13	22	60 200
S114.0002	S114.M3550	50.5	29	7	9	13	14	21	17	27	194 400
S114.0003	S114.M7000	50.5	29	7	9	13	14	24	19	32	242 500

# S117



## ПАНЕЛЬНЫЙ СОЕДИНИТЕЛЬ С ГНЕЗДОВЫМ КОНТАКТОМ TP (ТОЛЬКО ДЛЯ ИНВЕРТОРОВ)

### Материалы:

(2-3) Усиленный полиамид.  
Устойчивость к маслам и жирам.

### Поверхность:

Сатинирован.

### Цвет:

Черный (RAL 9011).

### Вставки:

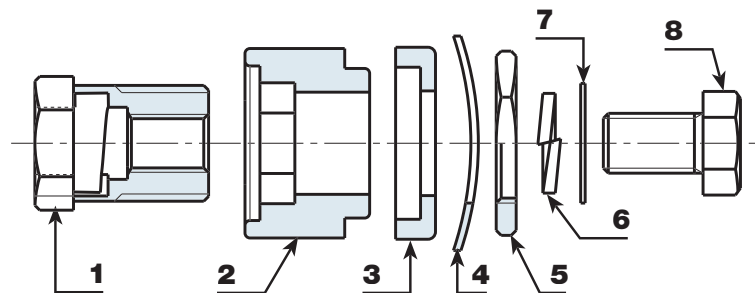
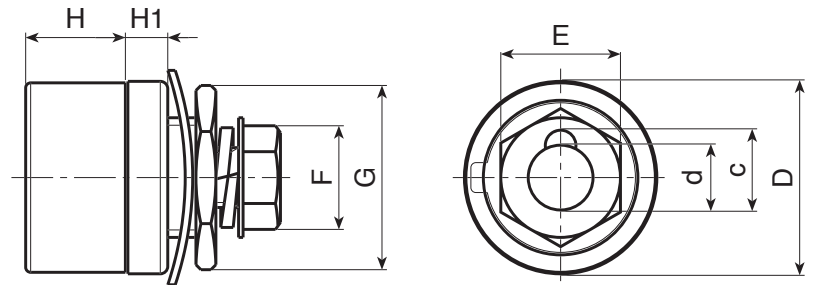
- (1) Латунная вставка с гнездовым контактом UNI.
- (4) Волнистая шайба из вороненой стали DIN 137.
- (5) Шестигранная резьбовая гайка из желтой пассивированной стали.
- (6) Пружинная шайба из вороненой стали UNI 1751.
- (7) Шайба из желтой пассивированной стали.
- (8) Винт с шестигранной головкой из желтой пассивированной стали DIN933/UNI 5739.

### Специальные Запросы:

- Нет.



S117+S112



Код	арт.	D	H	H1	d	c	E	F	G		Amp. Max
S117.0001	S117.F3550	38	20	8	13	16	21	17	27	121	200

# S118



## ПАНЕЛЬНЫЙ СОЕДИНИТЕЛЬ СО ШТЫРЕВЫМ КОНТАКТОМ TP (ТОЛЬКО ДЛЯ ИНВЕРТОРОВ)

### Материалы:

(2-3) Усиленный полиамид.  
Устойчивость к маслам и жирам.

### Поверхность:

Сатинирован.

### Цвет:

Черный (RAL 9011).

### Вставки:

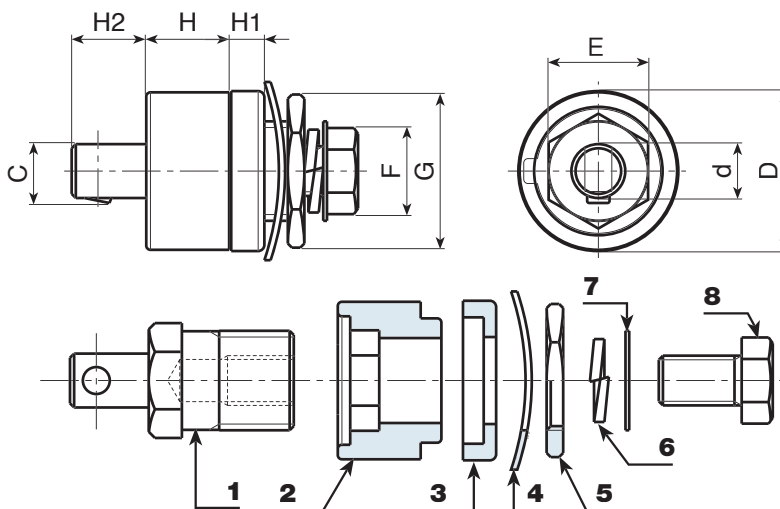
- (1) Латунная вставка со штыревым контактом UNI.
- (4) Волнистая шайба из вороненой стали DIN 137.
- (5) Шестигранная резьбовая гайка из желтой пассивированной стали.
- (6) Пружинная шайба из вороненой стали UNI 1751.
- (7) Шайба из желтой пассивированной стали.
- (8) Винт с шестигранной головкой из желтой пассивированной стали DIN933/UNI 5739.

### Специальные Запросы:

- Нет.



S118+S113



19

Код	арт.	D	H	H1	H2	d	c	E	F	G	g	Amp. Max
S118.0001	S118.M3550	38	20	8	17	13	14	21	17	27	160	200



# S112

## КАБЕЛЬНАЯ ВИЛКА



### Материалы:

(4) Сплав на основе полипропилена и каучука  
SBS, 75 Shore.  
Устойчивость к маслам и жирам.

### Поверхность:

Гладк.

### Цвет:

Черный (RAL 9011).

### Вставки:

(1) Латунная вставка со штыревым контактом  
EN 60794:12.  
(2) Кабельная трубка из отожженной меди.  
(3) Винт с шестиугольным гнездом DIN  
913-45H (для исполнения M95-00 – 2  
установочные винта).

### Специальные Запросы:

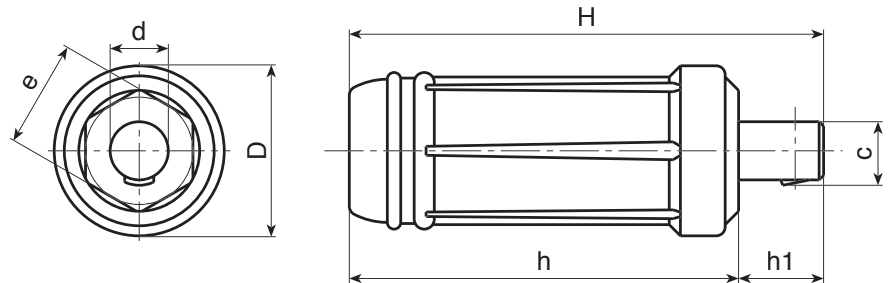
- Нет.



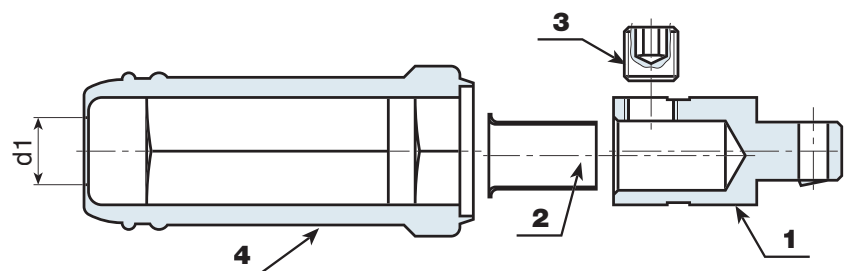
S111+S112



S112+S117



S112+S113



Код	арт.	D	H	h	h1	d	c	e	d1	⚡	Amp. Max
S112.0001	S112.M2500	24.5	70	59	11	9	10	14	8.5	37	200
S112.0003	S112.M3550	35	106	87	19	13	14.5	21	11	130	250
S112.0004	S112.M7000	38	106	87	19	13	14.5	24	15.5	148	400
S112.0006	S112.M9500	38	106	87	19	13	14.5	24	15.5	200	500

# S113

## КАБЕЛЬНАЯ РОЗЕТКА



### Материалы:

(4) Сплав на основе полипропилена и каучука SBS, 75 Shore.

Устойчивость к маслам и жирам.

### Поверхность:

Гладк.

### Цвет:

Черный (RAL 9011).

### Вставки:

(1) Латунная вставка с гнездовым контактом EN 60794:12.

(2) Кабельная трубка из отожженной меди.

(3) Винт с шестиугольным гнездом DIN 913-45H (для исполнения F95-00 – 2 установочные винта).

### Специальные Запросы:

- Нет.



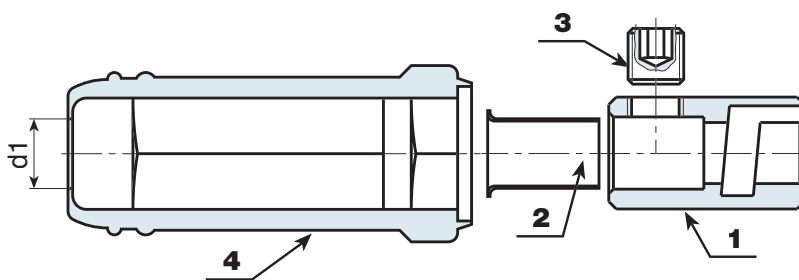
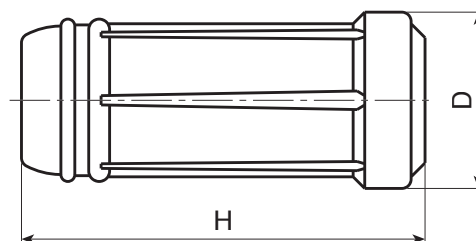
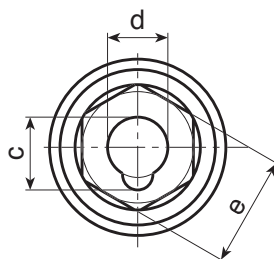
S113+S112



S113+S114



S113+S118



Код	арт.	D	H	d	c	e	d1	⚖	Amp. Max
S113.0001	S113.F2500	24.5	59	9	10.5	14	8.5	38	200
S113.0002	S113.F3550	35	87	13	16	21	11	104	250
S113.0003	S113.F7000	38	87	13	16.5	24	15.5	151	400
S113.0004	S113.F9500	38	87	13	16	24	15.5	188	500



# S601



## АМОРТИЗИРУЮЩАЯ ПРОБКА (ФИКСИРОВАННАЯ ОПОРНАЯ НОЖКА)

### Материалы:

Сплав на основе полипропилена и каучука TPV, 75 Shore.  
Устойчивость к маслам и жирам.

### Поверхность:

Гладк.

### Цвет:

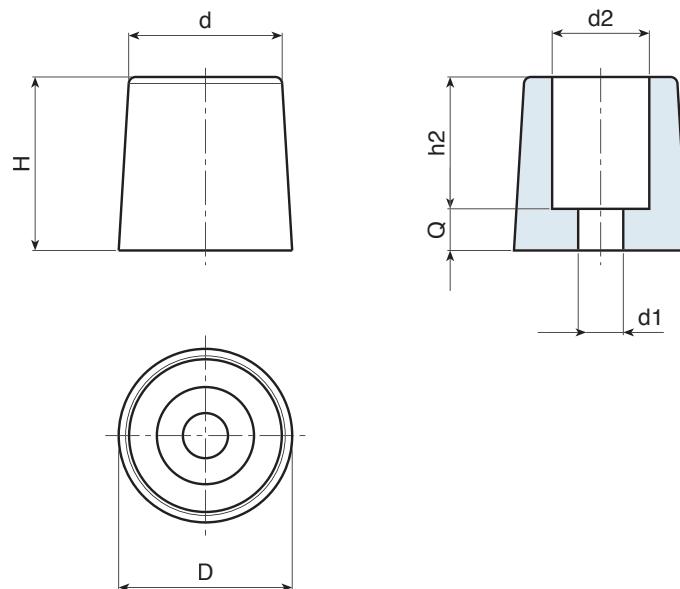
Черный (RAL 9011).

### Отверстие:

Гладкое сквозное пластмассовое отверстие полученное при штамповании.

### Специальные запросы:

- Нет.



Код	арт.	D	H	d	d2	h2	Q	d1	
S60122.0001	S60122.E01	23	17.5	21	11	8	9.5	4	13
S60125.0001	S60125.D01	25	25	22	14	19	6.5	6.5	17

# S600

## КАБЕЛЬНЫЙ ВВОД С ШЕСТИГРАННОЙ НАЖИМНОЙ ГАЙКОЙ



### Материалы:

Усиленный полиамид.  
Устойчивость к маслам и жирам.

### Поверхность:

Сатинирован.

### Цвет:

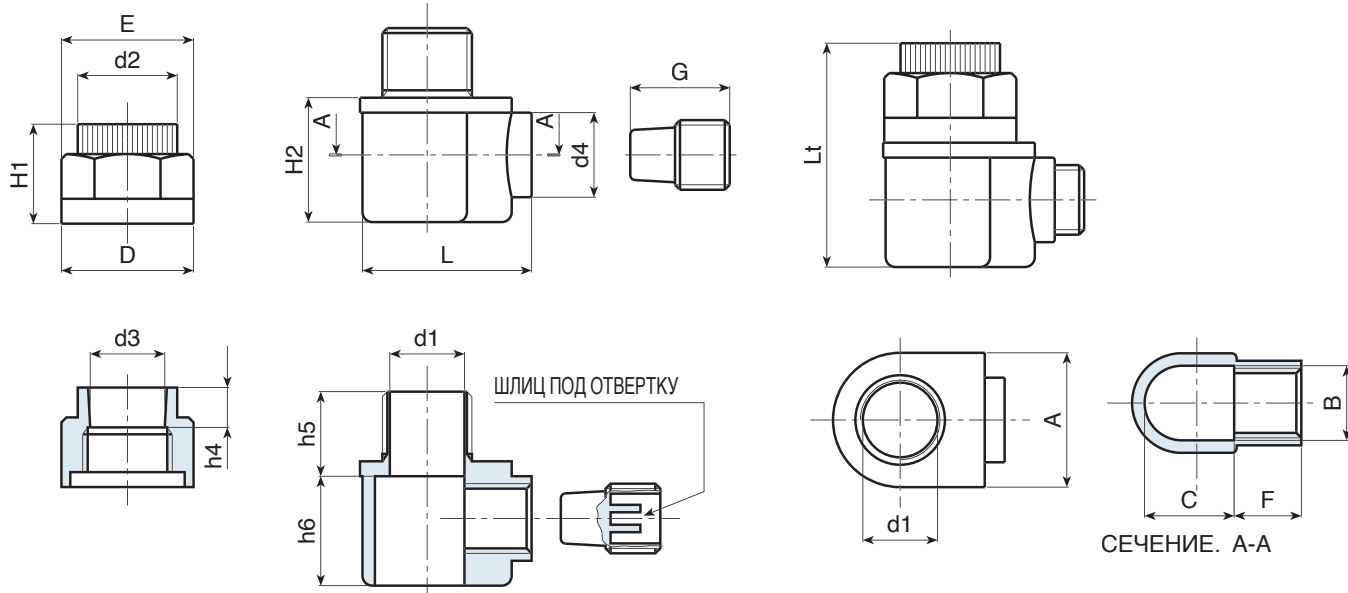
Черный (RAL 9011).

### Отверстие:

Гладкое сквозное пластмассовое отверстие полученное при штамповании.

### Специальные Запросы:

- Нет.



Код	арт.	B	C	D	E	F	G	L	H1	H2	h4	h5	h6	d1	d2	d3	d4	Lt	
S60038.0001	S60038.TG1001	M14	17.5	26	23	14.5	19	34.5	20	22	7	16.5	19	10.5	19	14	17	43	13
S60038.0002	S60038.TG1101	M14	17.5	26	23	14.5	19	34.5	20	22	7	16.5	19	11.5	19	14	17	43	13
S60038.0003	S60038.TG1401	M14	17.5	26	23	14.5	19	34.5	20	22	7	16.5	19	14.5	19	14	17	43	13

# S599

## ПАНЕЛЬНЫЙ КАБЕЛЬНЫЙ ВВОД



### Материалы:

Усиленный полиамид.  
Устойчивость к маслам и жирам.

### Поверхность:

Сатинирован.

### Цвет:

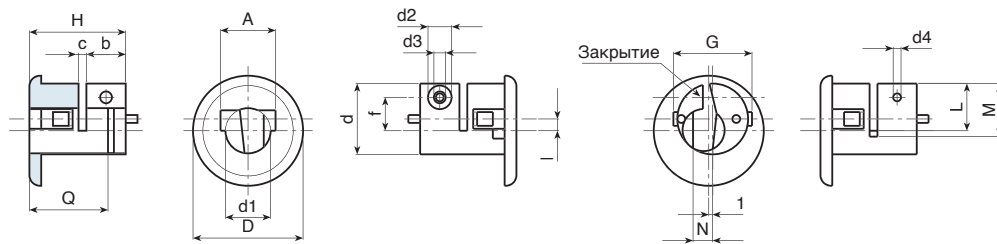
Черный (RAL 9011).

### Отверстие:

Гладкое сквозное пластмассовое отверстие полученное при штамповании.

### Специальные Запросы:

- Нет.



Код	арт.	D	H	d	d1	d2	d3	d4	A	b	c	f	G	I	L	M	N	Q	g
S59928.0001	S59928.T01	28	25	18	11.5	6	3	2	14	10	2	8.5	20	3	12	15	5	13	65

# S860

## ПЕРЕДНИЙ ЗАЩИТНЫЙ ФЛАНЕЦ ДЛЯ КРЕПЛЕНИЯ ГОРЕЛКИ



**Материалы:**

Усиленный полиамид.  
Устойчивость к маслам и жирам.

**Поверхность:**

Сатинирован.

**Цвет:**

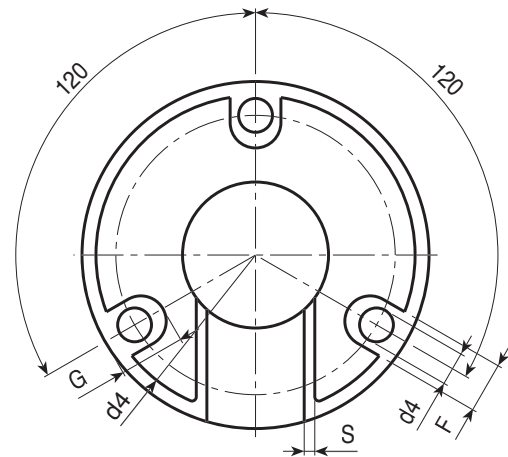
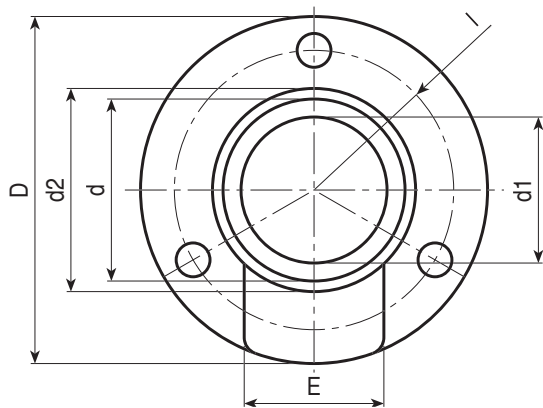
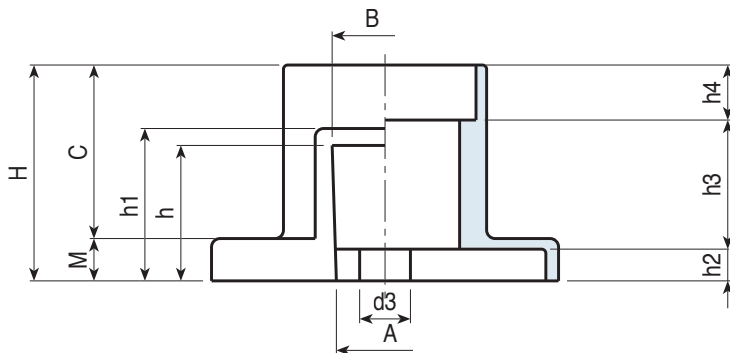
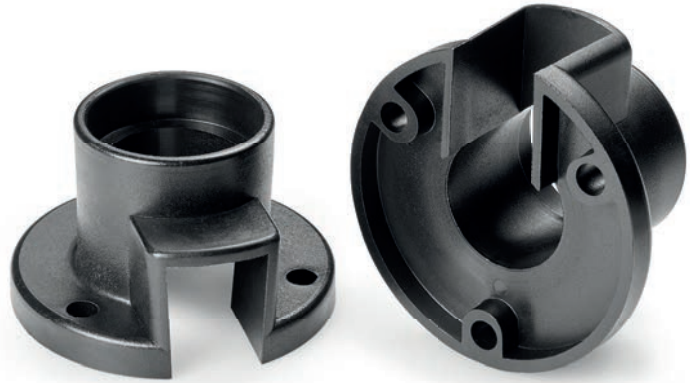
Черный (RAL 9011).

**Отверстие:**

Гладкое сквозное пластмассовое отверстие полученное при штамповании.

**Специальные Запросы:**

- Нет.



19

Код	арт.	D	H	A	B	C	E	F	G	I	M	S	h	h1	h2	h3	h4	d	d1	d2	d3	d4	g
S860.0001	S860.T01	82	51	23	25	41	34.5	12	15.5	33	10	2.5	32	36	7.5	30.5	13	43	34.5	50	12	8	65



# S228

## ПАРА ШАЙБ С КОРОТКИМ ГОРЛЫШКОМ



### Материалы:

Усиленный полиамид.  
Устойчивость к маслам и жирам.

### Поверхность:

Гладк.

### Цвет:

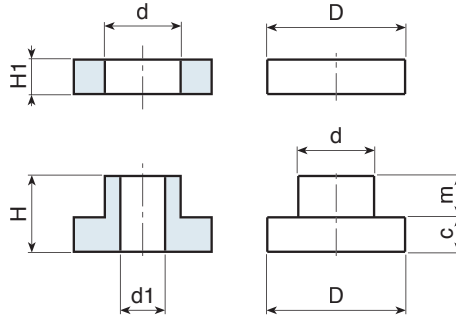
Черный (RAL 9011).

### Отверстие:

Гладкое сквозное пластмассовое отверстие полученное при штамповании.

### Специальные Запросы:

- Нет.



Код	арт.	D	H	d	H1	m	c	d1	
S22820C.0001	S22820C.TG06	20	11	11	5	6.5	4.5	6.5	9

# S229

## ПАРА ИЗОЛИРУЮЩИХ ШАЙБ



### Материалы:

Усиленный полиамид.  
Устойчивость к маслам и жирам.

### Поверхность:

Гладк.

### Цвет:

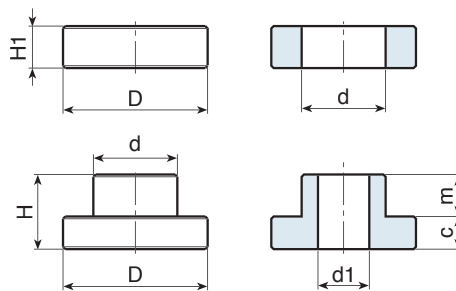
Черный (RAL 9011).

### Отверстие:

Гладкое сквозное пластмассовое отверстие полученное при штамповании.

### Специальные Запросы:

- Нет.



Код	арт.	D	H	d	H1	m	c	d1	
S22931C.0001	S22931C.TG10	31	16	17.5	8.5	9	7	10.5	13

# S230

## ПАРА ИЗОЛИРУЮЩИХ ШАЙБ



### Материалы:

Фенольная смола.

Устойчивость к маслам и жирам.

Устойчивость к высоким температурам.

### Поверхность:

Блестящ.

### Цвет:

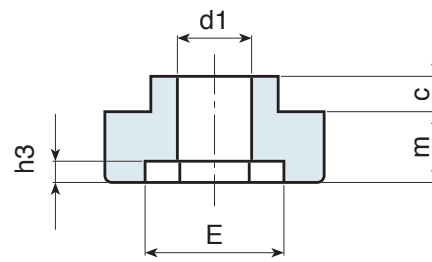
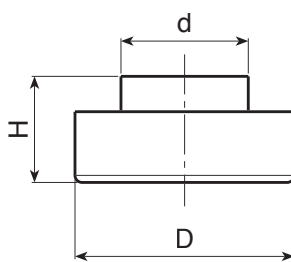
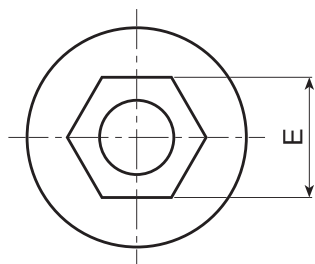
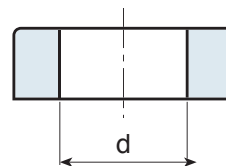
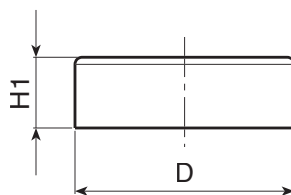
Черный (RAL 9011).

### Отверстие:

Гладкое сквозное пластмассовое отверстие полученное при штамповании.

### Специальные Запросы:

- Нет.



19

Код	арт.	D	d	H	H1	c	m	E	h3	d1	g
S23020C.0001	S23020C.BG06	20	11	12	5	4	8	10	3	6,5	8
S23031C.0001	S23031C.BG08	31	18	15	10,5	4,5	10,5	13	3	9	22
S23031C.0003	S23031C.BG10	31	18	15	10	5	10	17	3	10,5	18
S23031C.0003	S23031C.BG12	31	18	15	10,5	4,5	10,5	19	3	13,5	15
S23038C.0001	S23038C.BG14	35	22	18	10	5	12	22	5	14,5	24



# S231



## ПАРА ШАЙБ ИЗОЛЯЦИОННОГО УСТРОЙСТВА С ЗАЖИМНЫМ ГРЕБЕШКОВЫМ МАХОВИКОМ

### Материалы:

Фенольная смола.  
Устойчивость к маслам и жирам.  
Устойчивость к высоким температурам.

### Поверхность:

Блестящ.

### Цвет:

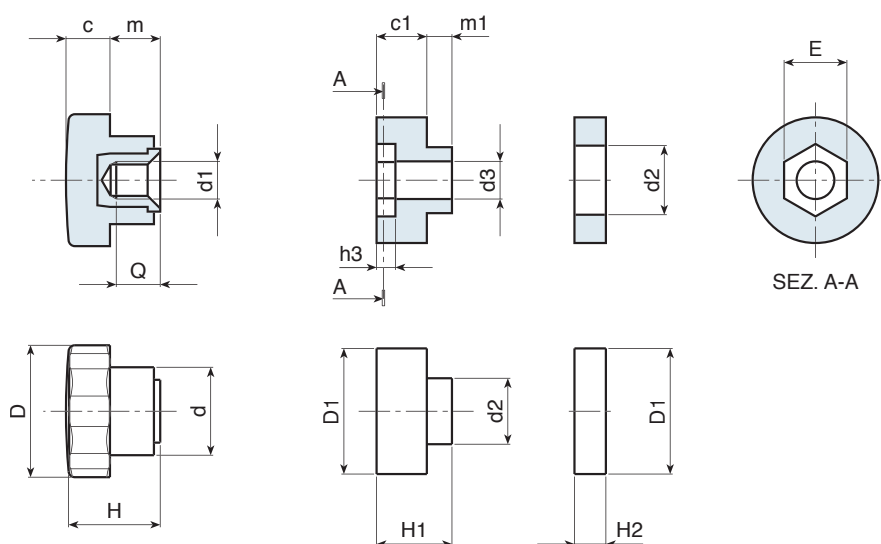
Черный (RAL 9011).

### Вставка:

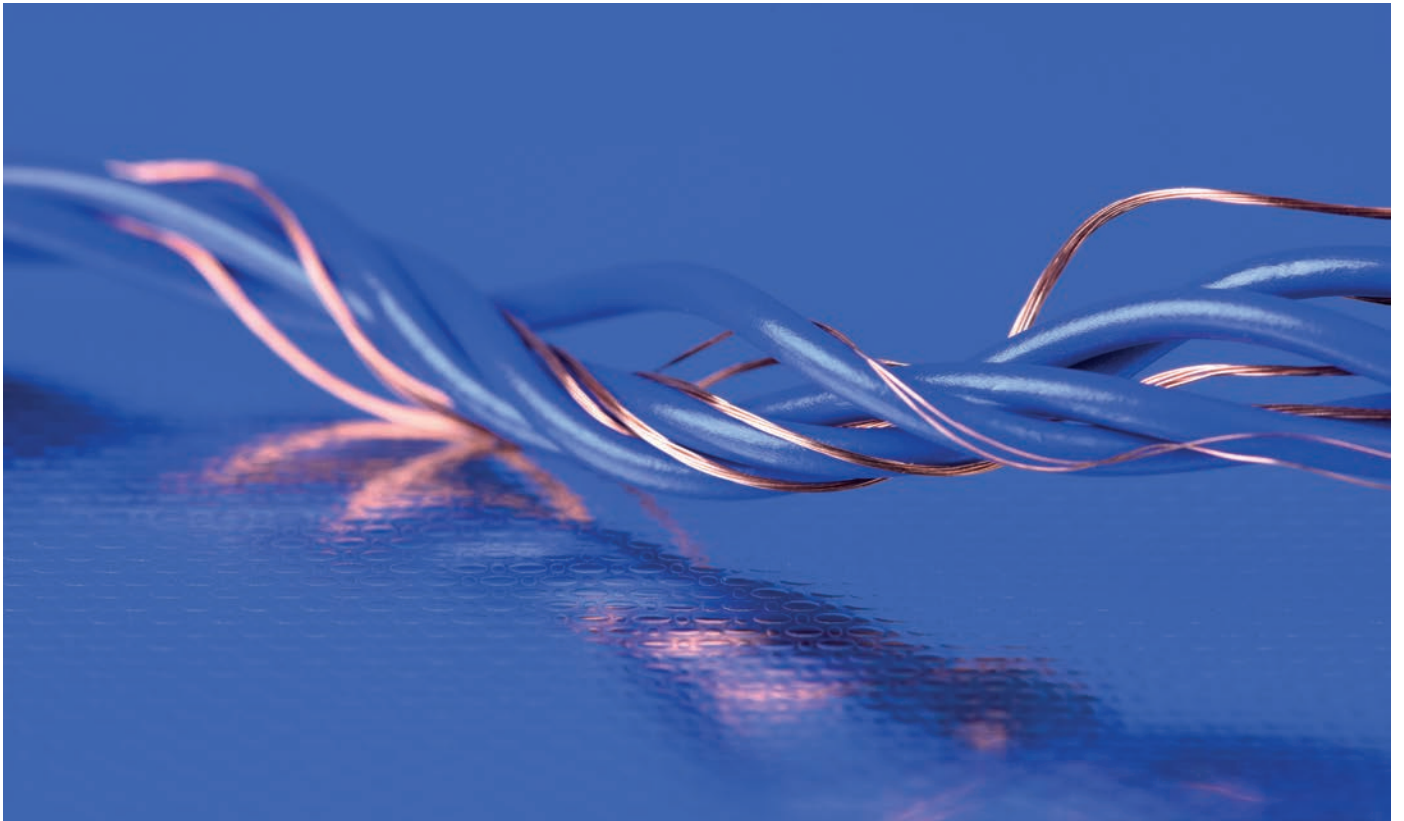
Втулка латунная с глухим резьбовым отверстием (допуск резьбы 6H).

### Специальные Запросы:

- Нет.



Код	арт.	D	D1	d	d1	d2	d3	c	m	c1	m1	H	H1	H2	h3	E	Q	g
S23120C.0001	S23120C.BM06VOL	22	20	14	M6	11	6	7	8	8	4	15	12	5	3	10	7	13



НАМОТАТЬ ПОРЯДОК ВЕЩЕЙ.

