



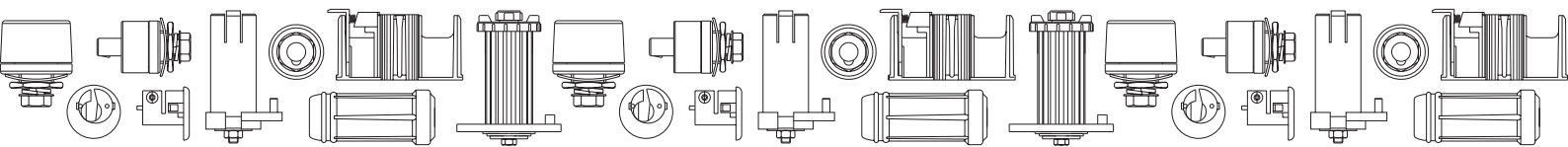
GROEP - 19

ACCESSOIRES VOOR LASMACHINES

BOTECO accessoires voor lasmachines

Een reeks accessoires voor de lassector. Snelkoppelingen voor kabels en toortsen, draadspoolhouders voor MIG-lasapparaten, kabelklemmen en isolerende ringen.

Voor gedetailleerde informatie over de kenmerken van elk product wordt verwezen naar het technische informatieblad.



S603

SPOELHOUDER VOOR LASDRAAD MET KLEMSYSTEEM



PA6
+G.F.

UL94
HB

RoHS
COMPLIANT

Materiaal:

(1-2) Versterkte polyamide.
Bestand tegen oliën en vetten.

Oppervlak:

Gesatineerd.

Kleur:

Zwart (RAL 9011).

Inzetstuk:

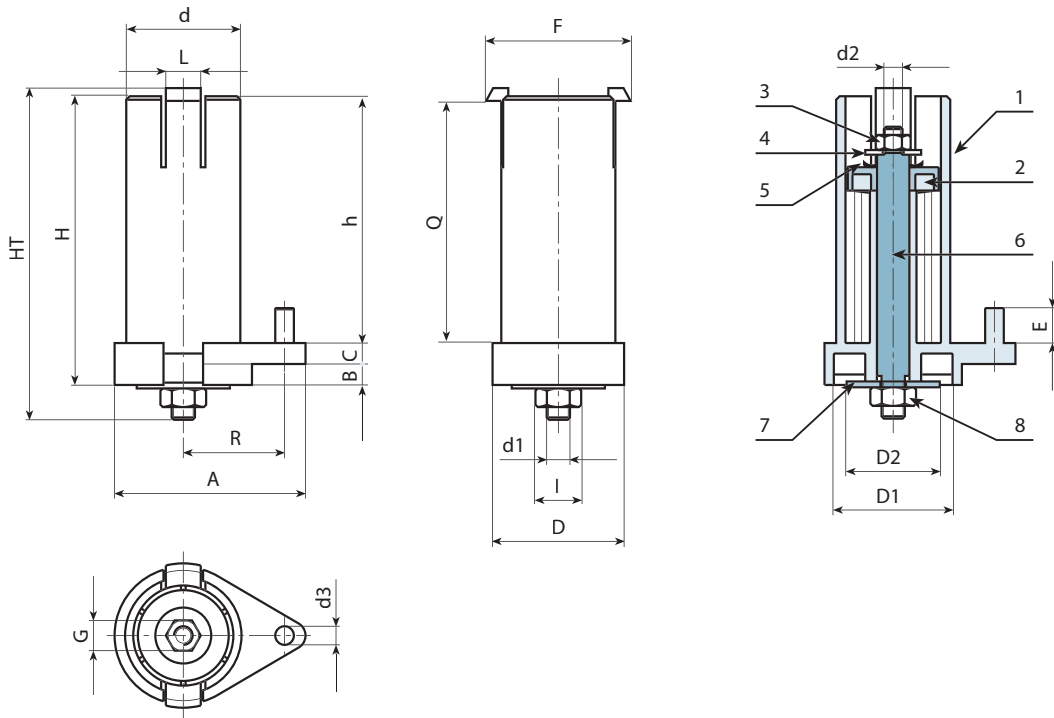
(3-8) Linksdraaiende moer in verzinkt staal.
(4) Ringetje in verzinkt staal.
(5-7) Veerring in gebruieneerd staal.
(6) Schacht met draadeinden in verzinkt staal.

Speciale verzoeken:

- Geen.

OPGELET:

De spoelhouder S603 is enkel geschikt voor plastic of ijzeren draadspoulen met binnenframe met gat d. 53 mm en breedte 100 mm.



Code	art.	D	D1	D2	HT	H	d	d1	d2	d3	h	A	B	C	E	F	G	I	L	Q	R	
S603118.0001	S603118.T01	60	51	40	137	118	50	M10 SX	M8 SX	8	107	82	3	9	15	63	13	17	15	104	43.5	295
S603124.0001	S603124.T01	60	51	40	145	124	50	M10 SX	M8 SX	8	107	82	9	9	15	63	13	17	15	104	43.5	315

S602TG10

SPOELHOUDER VOOR MIG/MAG LASDRAAD ZONDER PEN



Materiaal:

(1-3-4-6) Versterkte polyamide.
Bestand tegen oliën en vetten.

Oppervlak:

Gesatineerd.

Kleur:

Zwart (RAL 9011).

Inzetstuk:

(2) Veer in verzinkt staal.
(5) Schacht met schroefdraadboringen in verzinkt staal.
(7) Ringetje in thermoplastisch vulkanisat 75 Shore.
(8) Ringetje in verzinkt staal.
(9) Zeskantschroef in verzinkt staal met rechter/linker schroefdraad. De keuze gebeurt in functie van de draaizin van de draadmotor.

Speciale verzoeken:

- Voor klanten die de spoelhouder S602116 wensen te gebruiken in combinatie met een draadspoel met breedte Q=55, kan op aanvraag de kunststof adapter S604 worden geleverd. Afzonderlijk te bestellen.
- Op aanvraag kan de adapter S816 worden geleverd voor metalen spoelen zonder binnenframe. Afzonderlijk te bestellen.



S604



S602TG10+S816



Versie voor plastic spoel met binnendiameter: Ø 53 mm. - breedte 55 mm.

Code	art.	D	HT	d	d1	d2	d3	d4	d5	h	h1	h2	h3	h4	E	Q	R	g
S602074.0001	S602074.TG10X1001DX	112	102	68	50.5	28	10	M10 DX	M10 DX	9	17	8	7	1.7	13	55	44	350
S602074.0002	S602074.TG10X1001SX	112	102	68	50.5	28	10	M10 DX	M10 SX	9	17	8	7	1.7	13	55	44	350

Versie voor plastic spoel met binnendiameter: Ø 53 mm. - breedte 100 mm.

Code	art.	D	HT	d	d1	d2	d3	d4	d5	h	h1	h2	h3	h4	E	Q	R	g
S602116.0001	S602116.TG10X1001DX	112	140	68	50.5	28	10	M10 DX	M10 DX	9	17	8	7	1.7	17	99	44	545
S602116.0002	S602116.TG10X1001SX	112	140	68	50.5	28	10	M10 DX	M10 SX	9	17	8	7	1.7	17	99	44	545

S602TG10

SPOELHOUDER VOOR MIG/MAG LASDRAAD ZONDER PEN



Opgelet:
Het is mogelijk een draadspool met breedte L=55 te monteren op de grote spoelhouder S602116, door plaatsing van de afstandsbuis S604 tussen de spool en borgmoer.

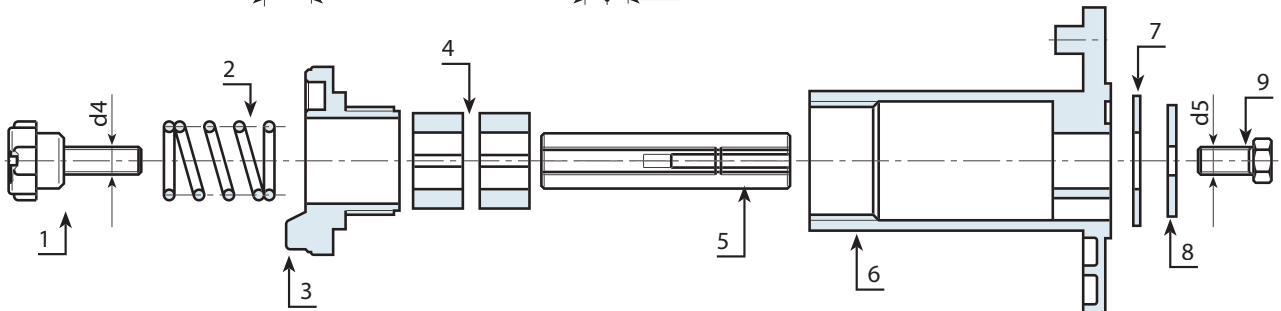
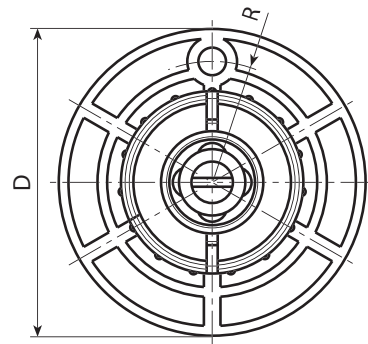
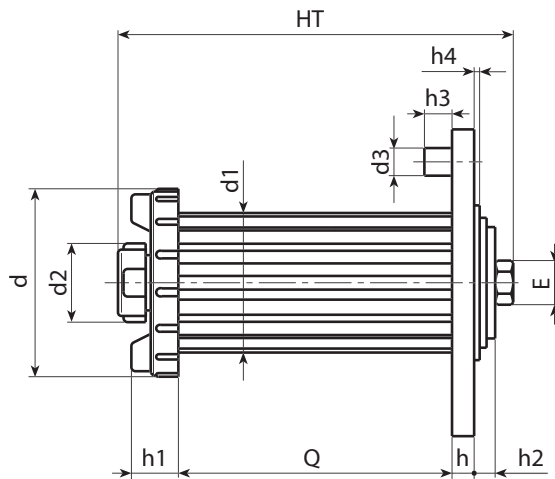
Opgelet: S602-116 TG10 enkel geschikt voor plastic spoelen met:
Binnendiameter: Ø 53 mm.
Breedte: 100 mm.



S602116 TG10 + S604



Opgelet: S602-74 TG10 enkel geschikt voor plastic spoelen met:
Binnendiameter: Ø 53 mm.
Breedte: 55 mm.



S602TG50

SPOELHOUDER VOOR MIG/MAG LASDRAAD MET PEN



Materiaal:

(1-3-4-6) Versterkte polyamide.
Bestand tegen oliën en vetten.

Oppervlak:

Gesatineerd.

Kleur:

Zwart (RAL 9011).

Inzetstuk:

- (2) Veer in verzinkt staal.
- (5) Schacht met schroefdraadboringen in verzinkt staal.
- (7) Ringetje in thermoplastisch vulkanisaat 75 Shore.
- (8) Ringetje in verzinkt staal.
- (9) Zeskantschroef in verzinkt staal met rechter/linker schroefdraad. De keuze gebeurt in functie van de draaizin van de draadmotor.
- (10) Gladde pen in verzinkt staal.

Speciale verzoeken:

- Op aanvraag kan de adapter S816 worden geleverd voor metalen spoelen zonder binnenframe. Afzonderlijk te bestellen.



19

Opgelet:

Het is mogelijk S602TG50 te gebruiken met metalen draadspoelen zonder frame, met gebruik van de adapter S816, die apart moet worden besteld.



S602TG50+S816



Opgelet: S602-116 TG50 enkel geschikt voor IJZEREN spoelen met:
Binnendiameter: Ø 53 mm.
Breedte: 100 mm.

Opgelet: S602-116 TG50 enkel geschikt voor plastic spoelen met:
Binnendiameter: Ø 53 mm.
Breedte: 100 mm.

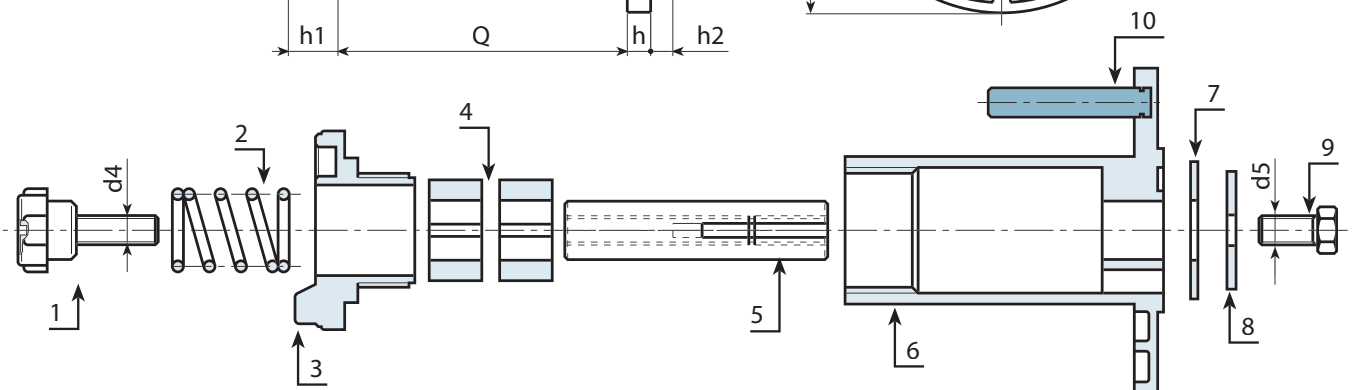
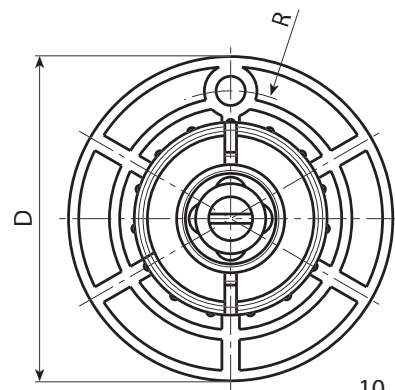
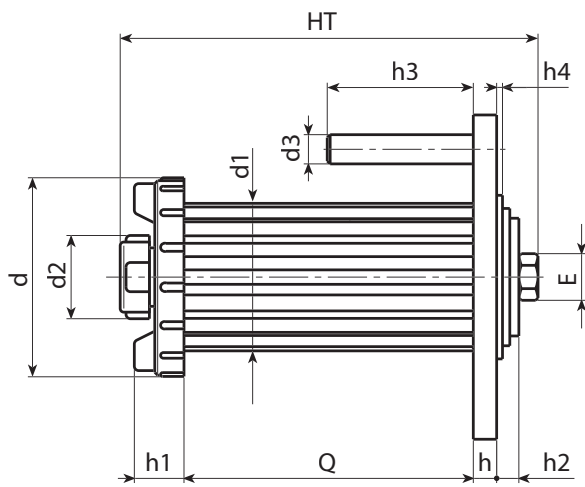
Versie voor plastic of ijzeren spoel met FRAME met binnendiameter: Ø 53 mm. - breedte 100 mm.

Code	art.	D	HT	d	d1	d2	d3	d4	d5	h	h1	h2	h3	h4	E	Q	R	
S602116.0015	S602116.TG10X5001DX	112	140	68	50.5	28	10	M10 DX	M10 DX	8	17	8	50	1.7	17	99	44	550
S602116.0016	S602116.TG10X5001SX	112	140	68	50.5	28	10	M10 DX	M10 SX	8	17	8	50	1.7	17	99	44	550



S602TG50

SPOELHOUDER VOOR MIG/MAG LASDRAAD MET PEN



S816



PA6
+G.F.

UL94
HB



ADAPTER VOOR METALEN SPOELEN ZONDER INTERN FRAME VOOR MIG/MAG-LASAPPARATEN

Materiaal:

Versterkte polyamide.
Bestand tegen oliën en vetten.

Oppervlak:

Gesatineerd.

Kleur:

Zwart (RAL 9011).

Boring:

Doorlopende gladde boring bekomen door vormpersen in plastic.

Veer:

Veer in verzinkt staal voor borgmechanisme tegen loskoppeling van spoel.

Speciale verzoeken:

- Geen.



Opgelet: S816 enkel geschikt voor ijzeren spoelen zonder binnenframe met: binnendiameter: Ø 180 mm.

S602TG50+S816



Code	art.	D	HT	D1	D2	d	d1	d2	d3	H	h	h3	A	B	C	
S816.0001	S816.T01	192	108	187	166	67	175.5	53	11.5	98	99	16	110	17.5	6.5	290



S816

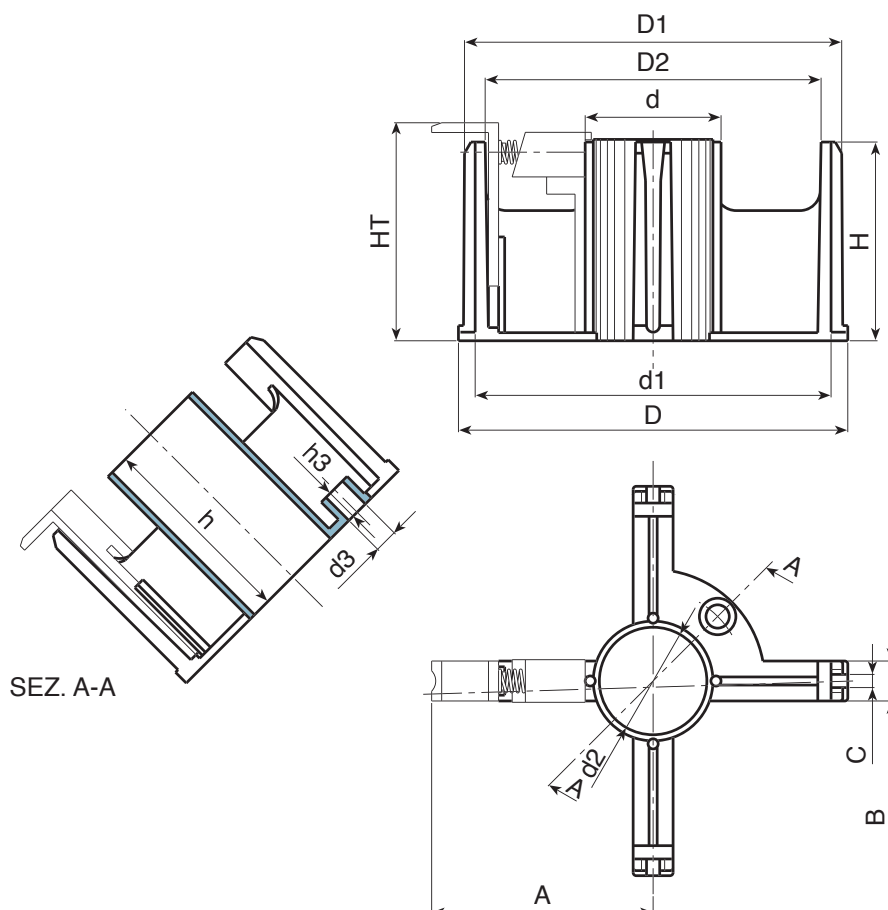


ADAPTER VOOR METALEN SPOELEN ZONDER INTERN FRAME VOOR MIG/MAG-LASAPPARATEN



Opgelet:

De adapter S816 is enkel geschikt voor gebruik in combinatie met de spoelhouder S602116.TG10 of met een S602116.TG50. De spoelhouders moeten apart worden besteld indien u er geen bezit. Beide artikels kunnen niet worden geleverd als één geassembleerd geheel.



S802



PA6
+G.F.

UL94
HB



ROTERENDE STEUN VOOR DRAADAANVOERKOP (DRIEFASIGE MIG/MAG LASAPPARATEN)

Materiaal:

Versterkte polyamide.

Bestand tegen oliën en vetten.

Oppervlak:

Gesatineerd.

Kleur:

Zwart (RAL 9011).

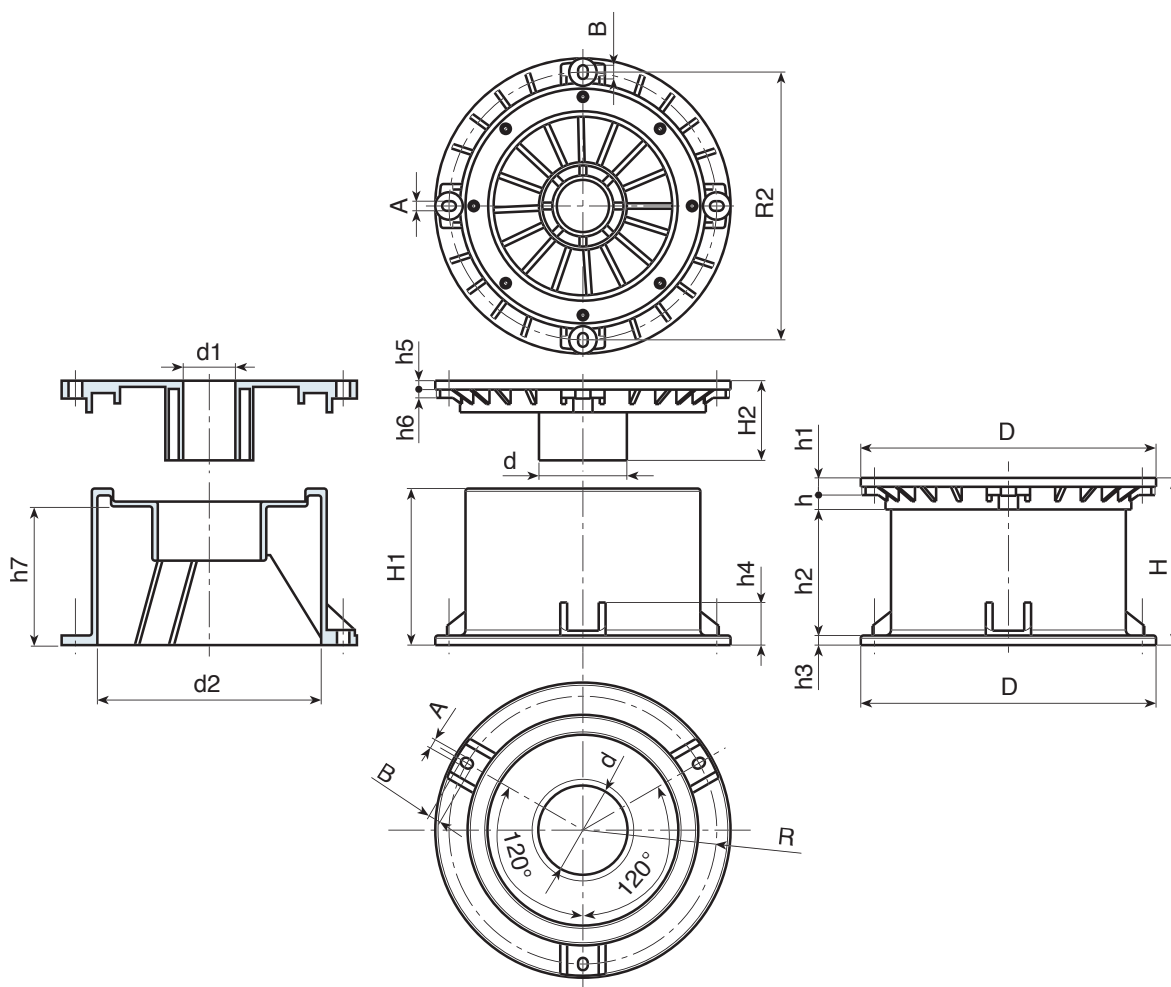
Boring:

Doorlopende gladde boring bekomen door vormpersen in plastic.

Speciale verzoeken:

• Beide onderdelen kunnen apart worden besteld met de volgende codes:

- > Bovenflens: S804.T01
- > Lage cilinder H=65: S800060.T01
- > Midden cilinder H=95: S800086.T01
- > Hoge cilinder H=125: S800125.T01



Code	art.	D	H	H1	H2	d	d1	d2	h	h1	h2	h3	h4	h5	h6	h7	R	R1	A	B	g
S802065.0001	S802065.T01	215	65	56	58	64	35	-	13	10	36	6.5	31	7	6	-	195	195	7	9	1000
S802095.0001	S802095.T01	215	86	86	58	64	38	-	13	10	56	6.5	31	7	6	-	195	195	7	9	1115
S802125.0001	S802125.T01	215	123	114	58	64	38	-	13	10	93	6.5	31	7	6	-	195	195	7	9	1215



S111



VROUWELIJKE KOPPELING VOOR LASPANEEL

Materiaal:

Fenolhars.
Bestand tegen oliën en vetten.
Bestendig aan hoge temperaturen.

Oppervlak:

Glanzend.

Kleur:

Zwart (RAL 9011).

Inzetstuk:

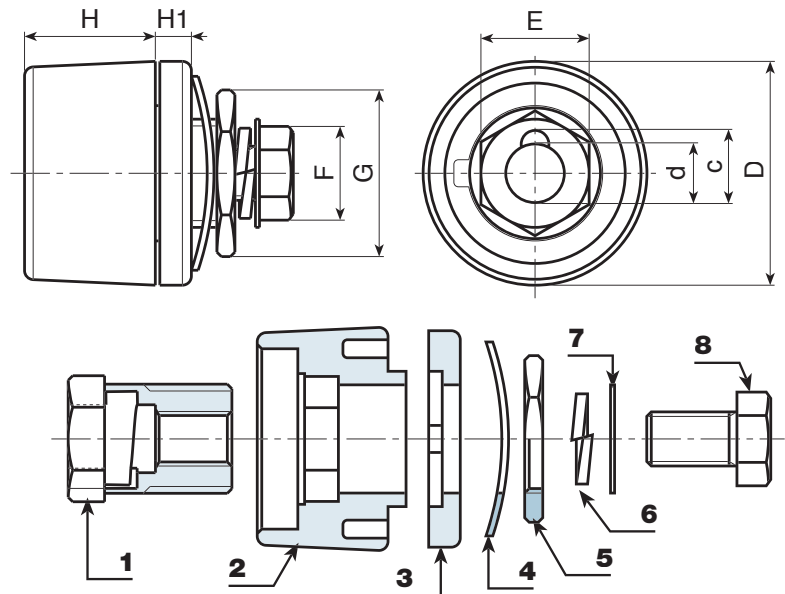
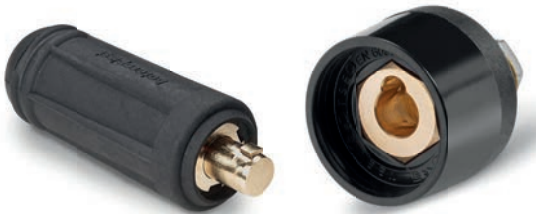
- (1) Messing inzetstuk met vrouwelijke koppeling EN 60794:12.
- (4) F25-00: Getande ring in gebruineerd staal DIN 6798.
- (4) F35-00: Gegolfde ring in gebruineerd staal DIN 137.
- (4) F70-95: Gegolfde ring in gebruineerd staal DIN 137.
- (5) Geel gepassiveerde stalen zeskantmoer met schroefdraad.
- (6) Splitring in gebruineerd staal UNI 1751.
- (7) Geel gepassiveerde stalen ring.
- (8) Geel gepassiveerde zeskantschroef DIN933/UNI 5739.

Speciale verzoeken:

- Geen.



S111+S112



Code	art.	D	H	H1	d	c	E	F	G	g	Amp. Max
S111.0001	S111.F2500	33	14	4	9	11	14	13	22	50	200
S111.0008	S111.F3550	50.5	29	7	13	16	21	17	27	153	400
S111.0010	S111.F7095	50.5	29	7	13	16	24	19	32	202	500

S114

MANNELIJKE KOPPELING VOOR PANEEL



Materiaal:

Fenolhars.
Bestand tegen oliën en vetten.
Bestendig aan hoge temperaturen.

Oppervlak:

Glanzend.

Kleur:

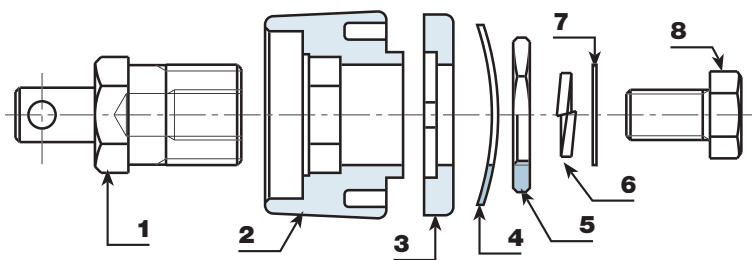
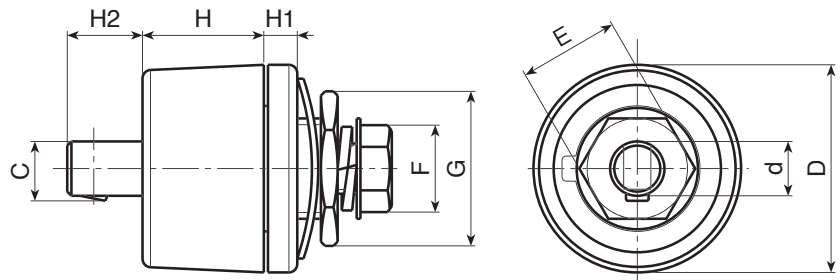
Zwart (RAL 9011).

Inzetstuk:

- (1) Messing inzetstuk met mannelijke UNI-koppeling.
- (4) F25-00: Getande ring in gebruineerd staal DIN 6798.
- (4) F35-00: Gegolfde ring in gebruineerd staal DIN 137.
- (4) F70-95: Gegolfde ring in gebruineerd staal DIN 137.
- (5) Geel gepassiveerde stalen zeskantmoer met schroefdraad.
- (6) Splitring in gebruineerd staal UNI 1751.
- (7) Geel gepassiveerde stalen ring.
- (8) Geel gepassiveerde zeskantmoer DIN933/UNI 5739.

Speciale verzoeken:

- Geen.



19

S114+S113



Code	art.	D	H	H1	H2	d	c	E	F	G	9	Amp. Max
S114.0001	S114.M2500	33	14	4	7	9	9.5	14	13	22	60	200
S114.0002	S114.M3550	50.5	29	7	9	13	14	21	17	27	194	400
S114.0003	S114.M7000	50.5	29	7	9	13	14	24	19	32	242	500



S117



PA6
+G.F.

UL94
HB

RoHS
COMPLIANT

VROUWELIJKE KOPPELING VOOR TP-PANEEL (ENKEL GESCHIKT VOOR INVERTER)

Materiaal:

(2-3) Versterkte polyamide.
Bestand tegen oliën en vetten.

Oppervlak:

Gesatineerd.

Kleur:

Zwart (RAL 9011).

Inzetstuk:

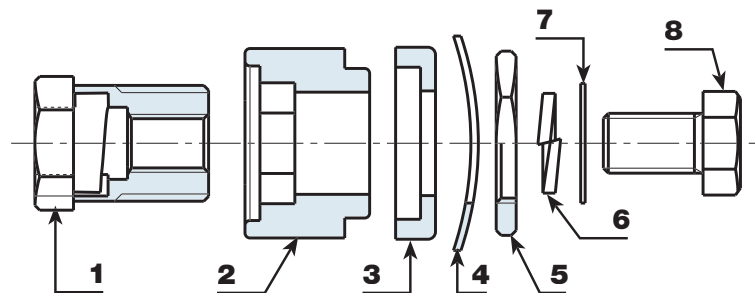
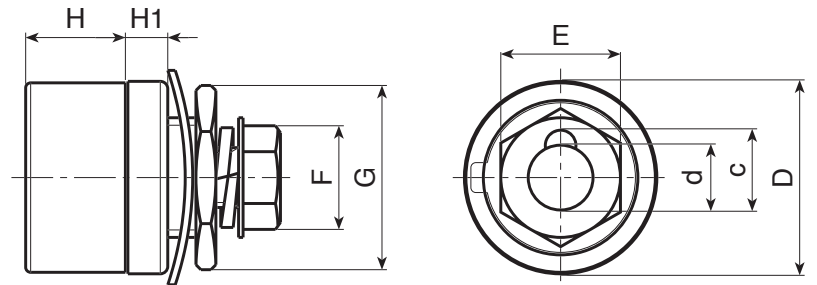
- (1) Messing inzetstuk met vrouwelijke koppeling UNI.
- (4) Gegolfde ring in gebruineerd staal DIN 137.
- (5) Geel gepassiveerde stalen zeskantmoer met schroefdraad.
- (6) Splitring in gebruineerd staal UNI 1751.
- (7) Geel gepassiveerde stalen ring.
- (8) Geel gepassiveerde zeskantschroef DIN933/UNI 5739.

Speciale verzoeken:

- Geen.



S117+S112



Code	art.	D	H	H1	d	c	E	F	G	9	Amp. Max
S117.0001	S117.F3550	38	20	8	13	16	21	17	27	121	200

S118



PA6
+G.F.

UL94
HB

RoHS
COMPLIANT

MANNELIJKE KOPPELING VOOR TP-PANEEL (ENKEL GESCHIKT VOOR INVERTER)

Materiaal:

(2-3) Versterkte polyamide.
Bestand tegen oliën en vetten.

Oppervlak:

Gesatineerd.

Kleur:

Zwart (RAL 9011).

Inzetstuk:

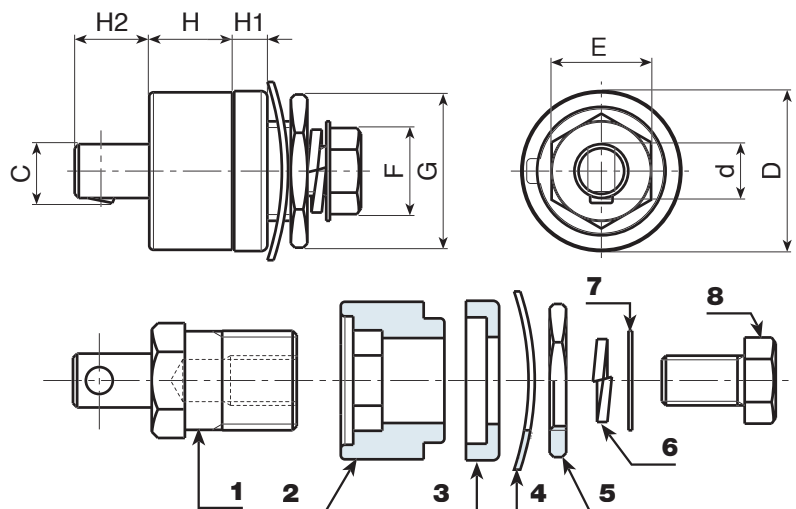
- (1) Messing inzetstuk met mannelijke UNI-koppeling.
- (4) Gegolfde ring in gebruieneerd staal DIN 137.
- (5) Geel gepassiveerde stalen zeskantmoer met schroefdraad.
- (6) Splitring in gebruieneerd staal UNI 1751.
- (7) Geel gepassiveerde stalen ring.
- (8) Geel gepassiveerde zeskantmoer DIN933/UNI 5739.

Speciale verzoeken:

- Geen.



S118+S113



Code	art.	D	H	H1	H2	d	c	E	F	G		Amp. Max
S118.0001	S118.M3550	38	20	8	17	13	14	21	17	27	160	200

S112

MANNELIJKE LASKABELKOPPELING



Materiaal:

(4) Polypropyleen SBS-rubber legering, 75 Shore.
Bestand tegen oliën en vetten.

Oppervlak:

Glad.

Kleur:

Zwart (RAL 9011).

Inzetstuk:

- (1) Messing inzetstuk met mannelijke koppeling EN 60794:12.
- (2) Kabelhuls in zacht koper.
- (3) Inbusschroef DIN 913-45H (voor versie M95-00 nr. 2 inbusschroeven voor bevestiging).

Speciale verzoeken:

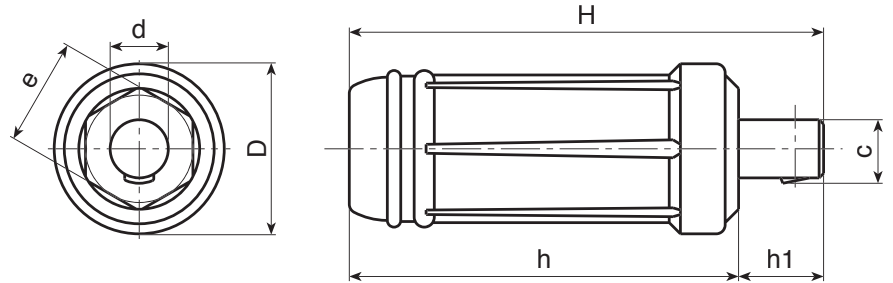
- Geen.



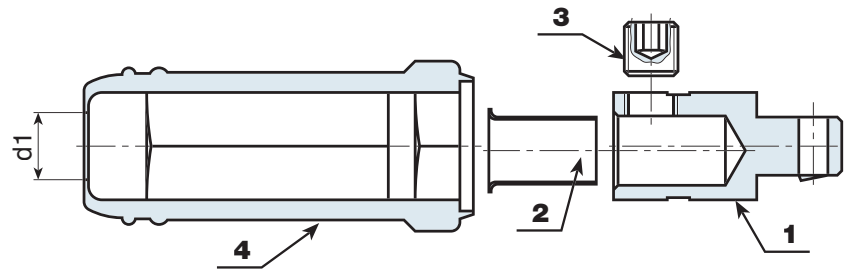
S111+S112



S112+S117



S112+S113



Code	art.	D	H	h	h1	d	c	e	d1	⚡	Amp. Max
S112.0001	S112.M2500	24.5	70	59	11	9	10	14	8.5	37	200
S112.0003	S112.M3550	35	106	87	19	13	14.5	21	11	130	250
S112.0004	S112.M7000	38	106	87	19	13	14.5	24	15.5	148	400
S112.0006	S112.M9500	38	106	87	19	13	14.5	24	15.5	200	500

S113

VROUWELIJKE KABELKOPPELING



Materiaal:

(4) Polypropyleen SBS-rubber legering, 75 Shore.
Bestand tegen oliën en vetten.

Oppervlak:

Glad.

Kleur:

Zwart (RAL 9011).

Inzetstuk:

(1) Messing inzetstuk met vrouwelijke koppeling EN 60794:12.
(2) Kabelhuls in zacht koper.
(3) Inbusschroef DIN 913-45H (voor versie F95-00 nr. 2 inbusschroeven voor bevestiging).

Speciale verzoeken:

- Geen.



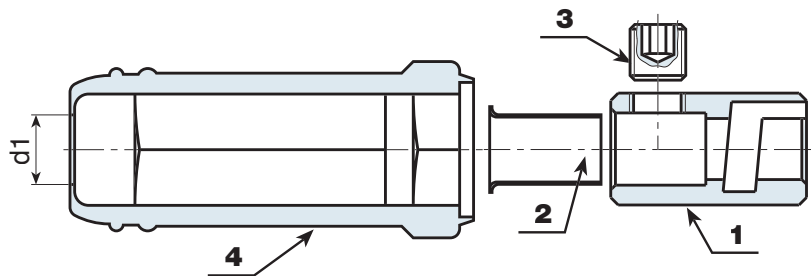
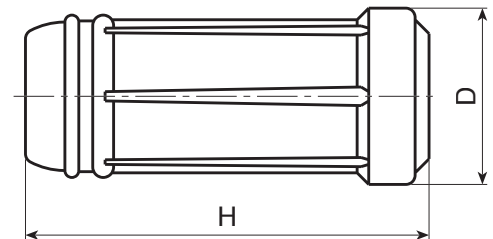
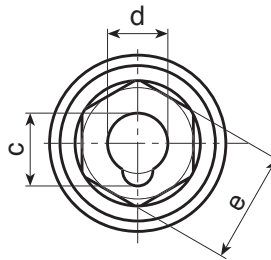
S113+S112



S113+S114



S113+S118



Code	art.	D	H	d	c	e	d1	⚖️	Amp. Max
S113.0001	S113.F2500	24.5	59	9	10.5	14	8.5	38	200
S113.0002	S113.F3550	35	87	13	16	21	11	104	250
S113.0003	S113.F7000	38	87	13	16.5	24	15.5	151	400
S113.0004	S113.F9500	38	87	13	16	24	15.5	188	500

S601

ANTISTOOTDOP (VASTE MACHINEVOET VOOR BASIS)



Materiaal:

Legering van polypropyleen en thermoplastisch vulkanisaat TPV, 75 Shore.
Bestand tegen oliën en vetten.

Oppervlak:

Glad.

Kleur:

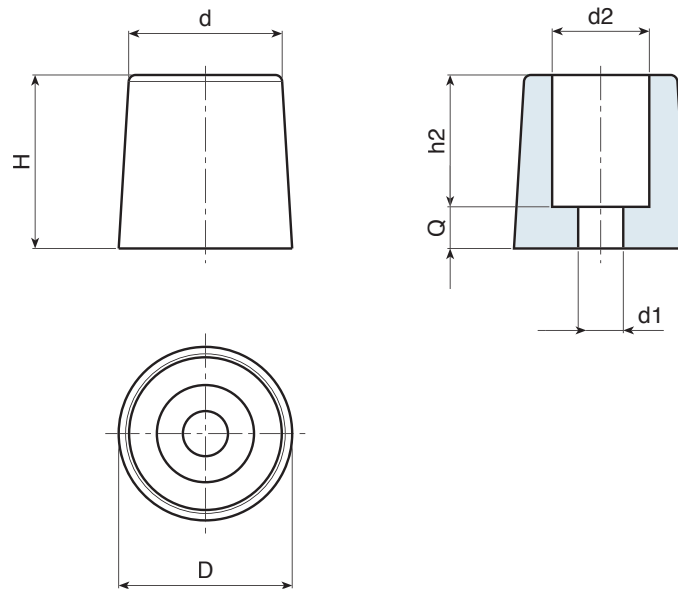
Zwart (RAL 9011).

Boring:

Doorlopende gladde boring bekomen door vormpersen in plastic.

Speciale verzoeken:

- Geen.



Code	art.	D	H	d	d2	h2	Q	d1	
S60122.0001	S60122.E01	23	17.5	21	11	8	9.5	4	13
S60125.0001	S60125.D01	25	25	22	14	19	6.5	6.5	17

S600

KABELKLEM MET ZESKANTMOER



Materiaal:

Versterkte polyamide.

Bestand tegen oliën en vetten.

Oppervlak:

Gesatineerd.

Kleur:

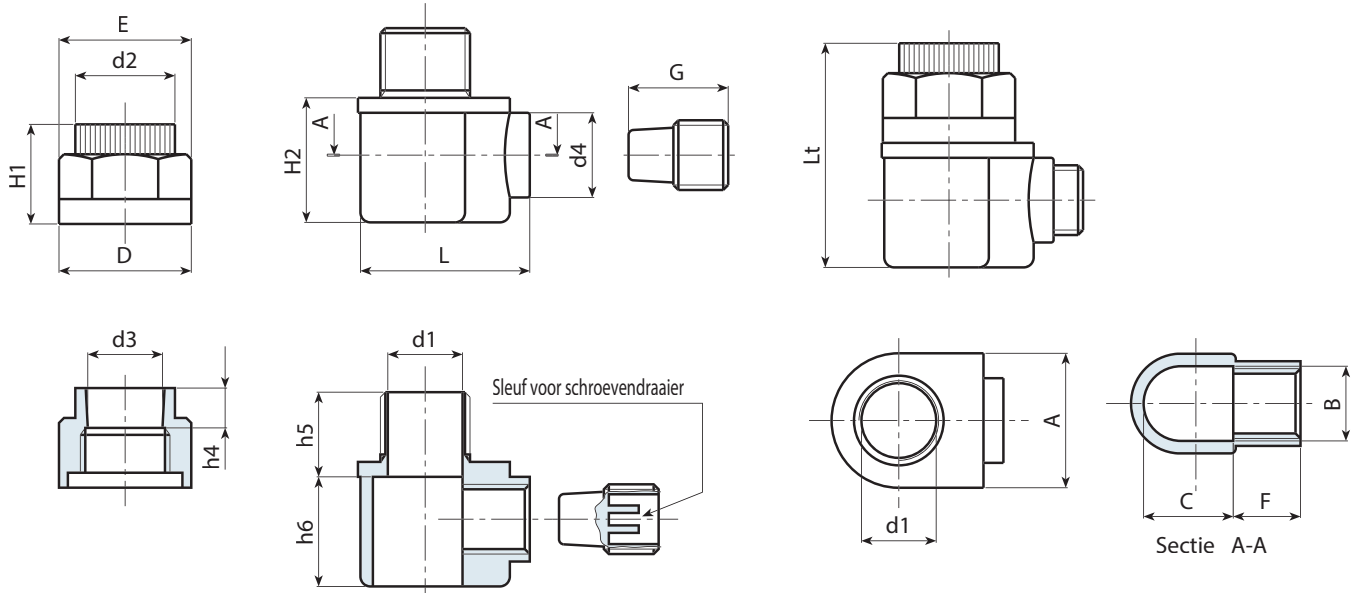
Zwart (RAL 9011).

Boring:

Doorlopende gladde boring bekomen door vormpersen in plastic.

Speciale verzoeken:

- Geen.



Code	art.	B	C	D	E	F	G	L	H1	H2	h4	h5	h6	d1	d2	d3	d4	Lt	
S60038.0001	S60038.TG1001	M14	17.5	26	23	14.5	19	34.5	20	22	7	16.5	19	10.5	19	14	17	43	13
S60038.0002	S60038.TG1101	M14	17.5	26	23	14.5	19	34.5	20	22	7	16.5	19	11.5	19	14	17	43	13
S60038.0003	S60038.TG1401	M14	17.5	26	23	14.5	19	34.5	20	22	7	16.5	19	14.5	19	14	17	43	13

S599

KABELKLEM VOOR PANEEL



Material:

Versterkte polyamide.
Bestand tegen oliën en vetten.

Oppervlak:

Gesatineerd.

Kleur:

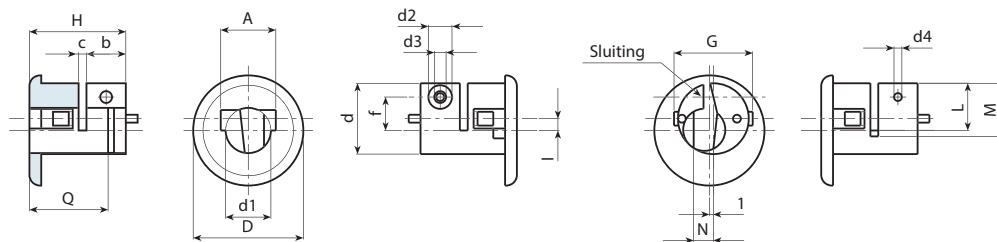
Zwart (RAL 9011).

Boring:

Doorlopende gladde boring bekomen door vormpersen in plastic.

Speciale verzoeken:

- Geen.



Code	art.	D	H	d	d1	d2	d3	d4	A	b	c	f	G	I	L	M	N	Q	g
S59928.0001	S59928.T01	28	25	18	11.5	6	3	2	14	10	2	8.5	20	3	12	15	5	13	65

S860

FRONTALE BESCHERMING TOORTSAANSLUITING



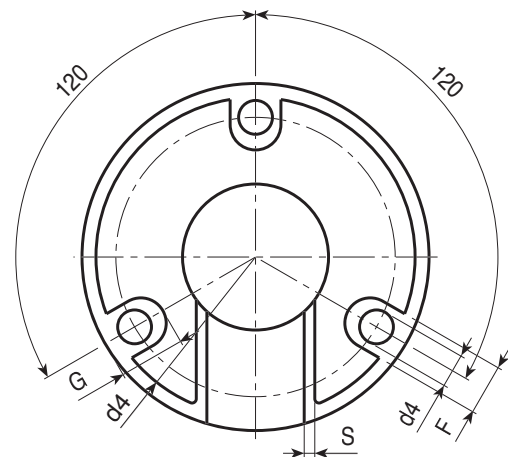
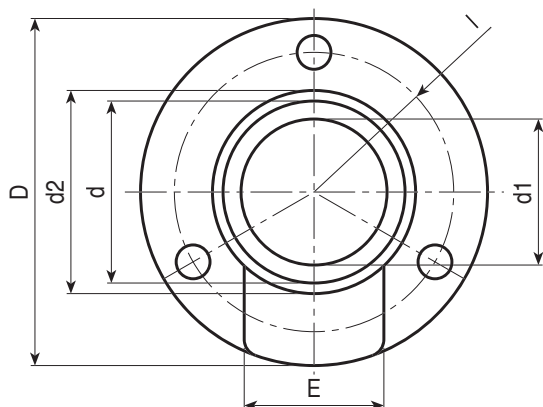
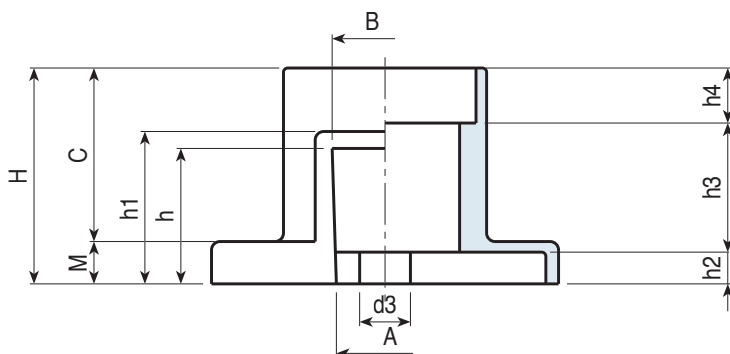
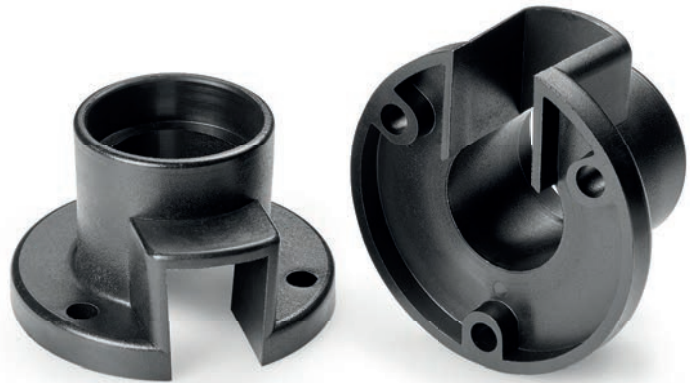
Materiaal:
Versterkte polyamide.
Bestand tegen oliën en vetten.

Oppervlak:
Gesatineerd.

Kleur:
Zwart (RAL 9011).

Boring:
Doorlopende gladde boring bekomen door vormpersen in plastic.

Speciale verzoeken:
• Geen.



19

Code	art.	D	H	A	B	C	E	F	G	I	M	S	h	h1	h2	h3	h4	d	d1	d2	d3	d4	g
S860.0001	S860.T01	82	51	23	25	41	34.5	12	15.5	33	10	2.5	32	36	7.5	30.5	13	43	34.5	50	12	8	65



S228



PAAR ISOLERENDE RINGEN MET KORTE HALS

Materiaal:

Versterkte polyamide.
Bestand tegen oliën en vetten.

Oppervlak:

Glad.

Kleur:

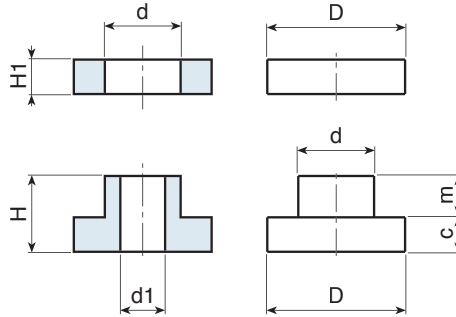
Zwart (RAL 9011).

Boring:

Doorlopende gladde boring bekommen door vormpersen in plastic.

Speciale verzoeken:

- Geen.



Code	art.	D	H	d	H1	m	c	d1	g
S22820C.0001	S22820C.TG06	20	11	11	5	6.5	4.5	6.5	9

S229



PAAR ISOLERENDE RINGEN

Materiaal:

Versterkte polyamide.
Bestand tegen oliën en vetten.

Oppervlak:

Glad.

Kleur:

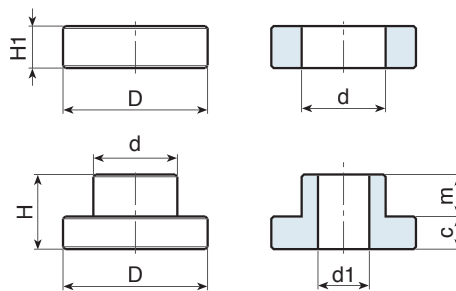
Zwart (RAL 9011).

Boring:

Doorlopende gladde boring bekommen door vormpersen in plastic.

Speciale verzoeken:

- Geen.



Code	art.	D	H	d	H1	m	c	d1	g
S22931C.0001	S22931C.TG10	31	16	17.5	8.5	9	7	10.5	13

S230

PAAR ISOLERENDE RINGEN



Materiaal:

Fenolhars.
Bestand tegen oliën en vetten.
Bestendig aan hoge temperaturen.

Oppervlak:

Glanzend.

Kleur:

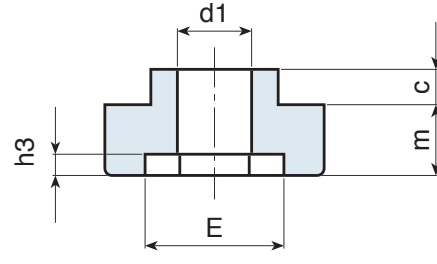
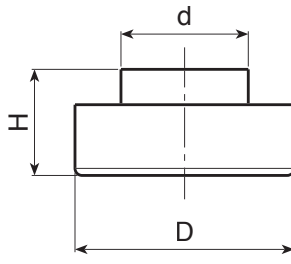
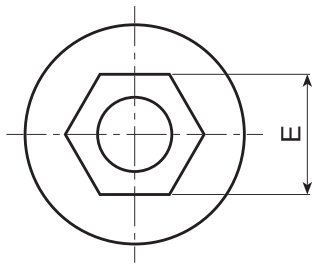
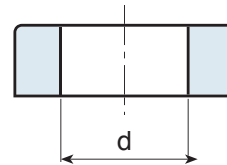
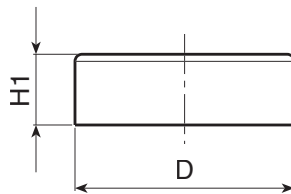
Zwart (RAL 9011).

Boring:

Doorlopende gladde boring bekomen door vormpersen in plastic.

Speciale verzoeken:

- Geen.



19

Code	art.	D	d	H	H1	c	m	E	h3	d1	
S23020C.0001	S23020C.BG06	20	11	12	5	4	8	10	3	6,5	8
S23031C.0001	S23031C.BG08	31	18	15	10,5	4,5	10,5	13	3	9	22
S23031C.0003	S23031C.BG10	31	18	15	10	5	10	17	3	10,5	18
S23031C.0003	S23031C.BG12	31	18	15	10,5	4,5	10,5	19	3	13,5	15
S23038C.0001	S23038C.BG14	35	22	18	10	5	12	22	5	14,5	24



S231

PAAR ISOLERENDE RINGEN MET GELOBT BORGHANDWIEL



Materiaal:

Fenolhars.
Bestand tegen oliën en vetten.
Bestendig aan hoge temperaturen.

Oppervlak:

Glanzend.

Kleur:

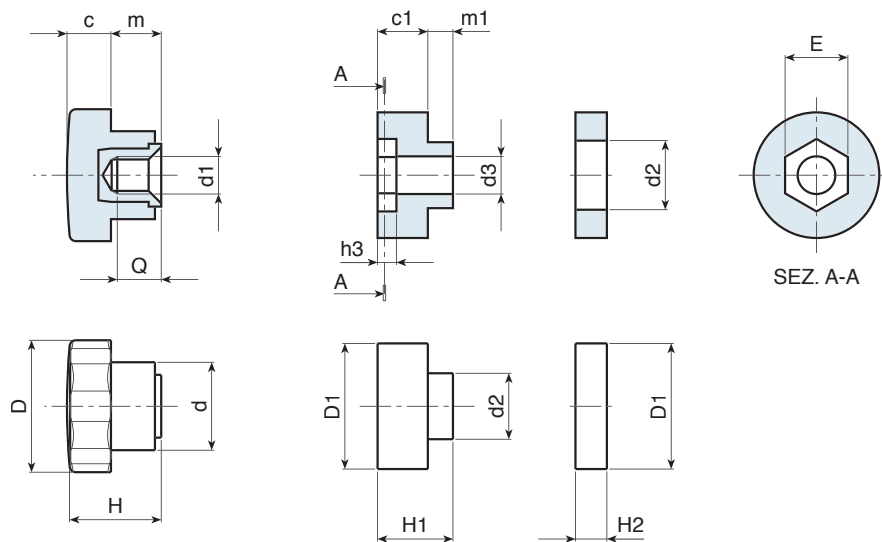
Zwart (RAL 9011).

Inzetstuk:

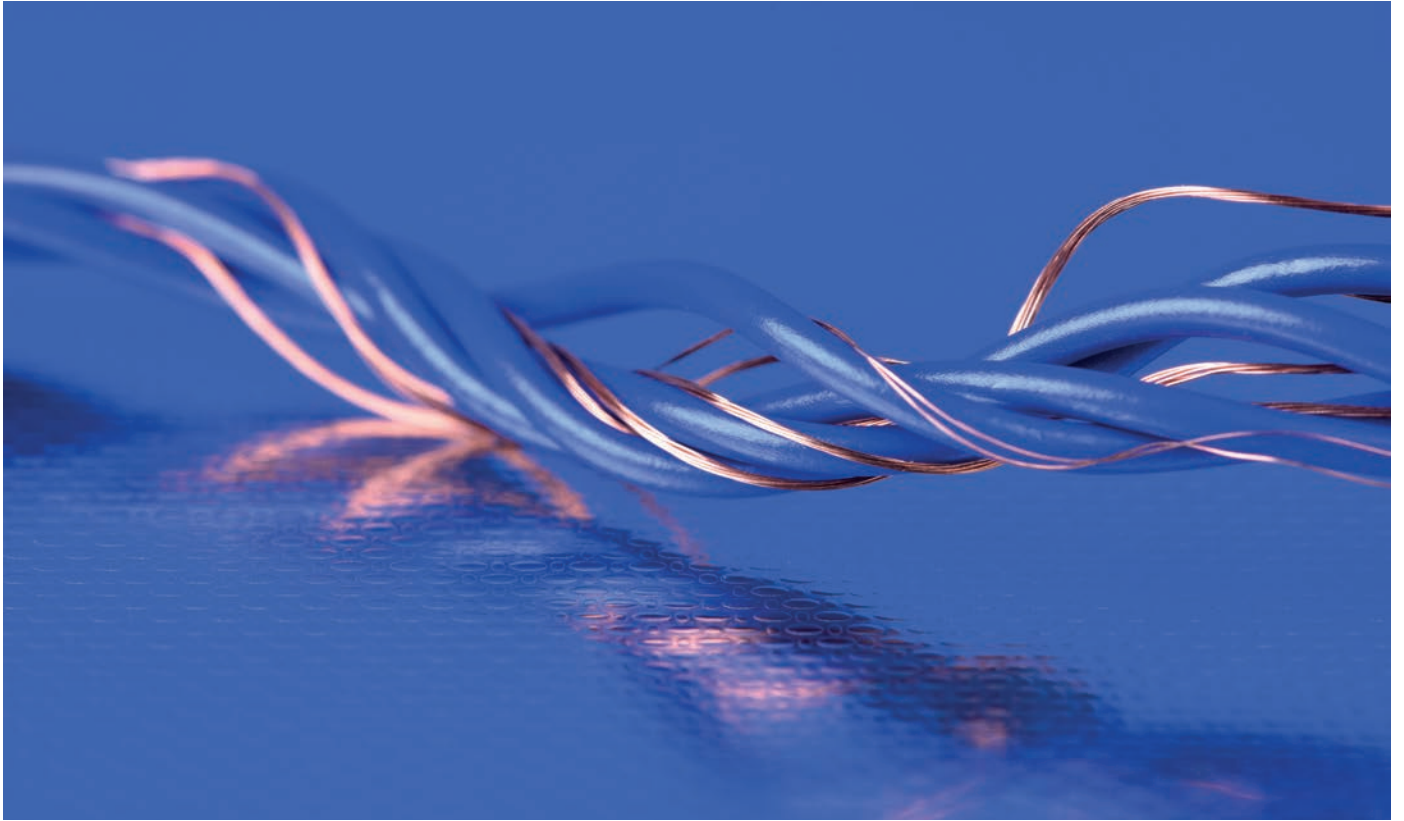
Bus met blinde schroefdraadboring in messing (tolerantie boring 6H).

Speciale verzoeken:

- Geen.



Code	art.	D	D1	d	d1	d2	d3	c	m	c1	m1	H	H1	H2	h3	E	Q	g
S23120C.0001	S23120C.BM06VOL	22	20	14	M6	11	6	7	8	8	4	15	12	5	3	10	7	13



VERDRAAI DE ORDE DER ZAKEN

