

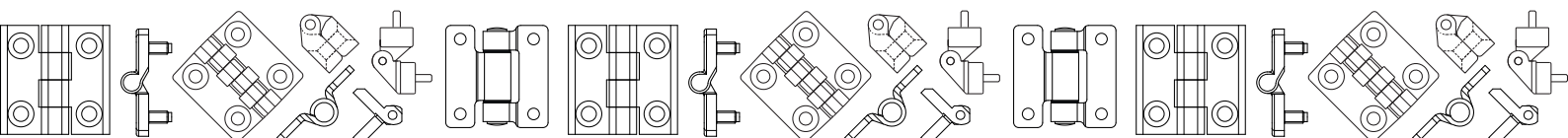


**ГРУППА - 15**

## ПЛАСТМАССОВЫЕ И МЕТАЛЛИЧЕСКИЕ ПЕТЛИ

Пластмассовые и металлические петли VOTECO

Петли Voteco изготавливаются из пластика или металла. Все они отличаются прочностью и функциональностью, а их ассортимент постоянно расширяется. Подробные характеристики каждого изделия приведены в соответствующем техническом описании.



# O460



## ПЕТЛЯ С РЕГУЛИРУЕМЫМ ТРЕНИЕМ И СКВОЗНЫМ ОТВЕРСТИЕМ

### Материалы:

Усиленный полиамид.  
Устойчивость к маслам и жирам.

### Поверхность:

Сатинирован.

### Цвет:

Черный (RAL 9011).

### Вставки:

- (4) Ось из оцинкованной стали.
- (1) Винт регулировки трения из нержавеющей стали (AISI 304).
- (2) Гайка для регулировочного винта из нержавеющей стали (AISI 304).
- (3) Колпачок поворотной оси из PA6.

### Отверстие:

Сквозное пластмассовое отверстие полученное при штамповании для крепежного винта (O460032=M04 O460047=M06).

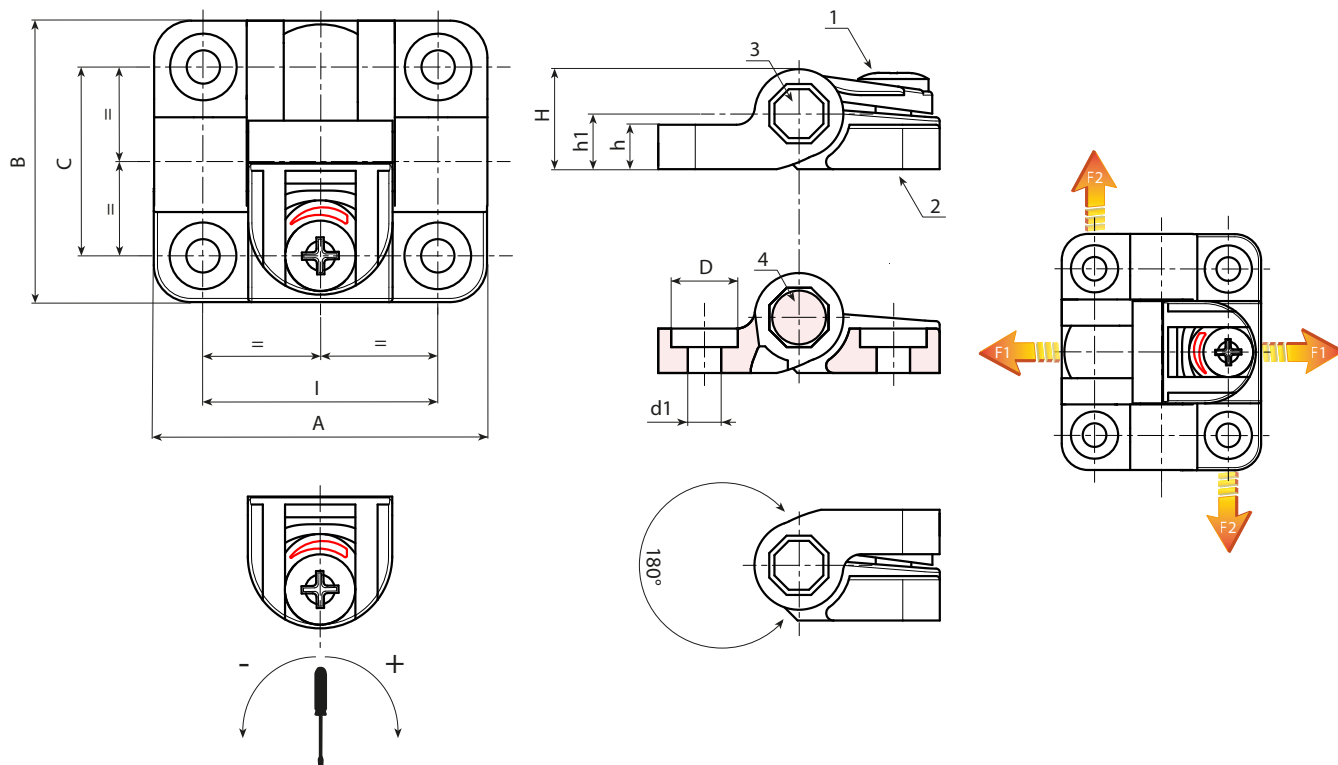
### Регулировка трения:

Сопrotивление трения регулируется с помощью отвертки и регулировочного винта (1) до максимум:

O460032: 0.8 Nm.  
O460047: 4 Nm.

### Специальные Запросы:

- Нет.



Код	арт.	I	C	A	B	H	h	h1	D	d1	g	F1 (N)	F2 (N)
O460032.0001	O460032.TG04.501	32	25,5	45	38	13,5	6	7,5	9	4,5 (M4)	17	700	1400
O460047.0001	O460047.TG06.501	47,5	38	63,5	58	20,5	8,5	11,5	12,5	6,5 (M6)	47	1500	2250

# O470



## ПЕТЛЯ С ФИКСАЦИЕЙ ПОЛОЖЕНИЯ И ЗАГЛУШКОЙ ДЛЯ ОТВЕРСТИЙ

### Материалы:

Усиленный полиамид.  
Устойчивость к маслам и жирам.

### Поверхность:

Сатинирован.

### Цвет:

Черный (RAL 9011).

### Вставки:

Штифт из оцинкованной стали;  
(2) Упорные пружины для фиксации из нержавеющей стали (AISI 302);  
(1) Колпачок штыря из PA6.  
(2) Заглушка для отверстий из упрочненного PA6.

### Отверстие:

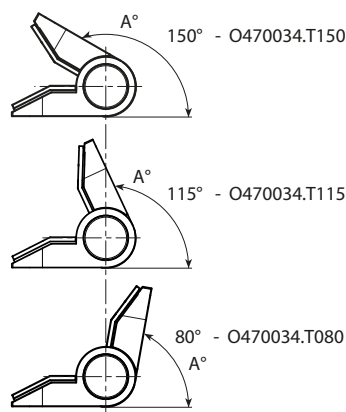
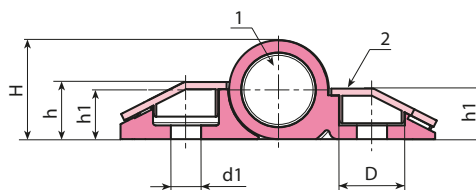
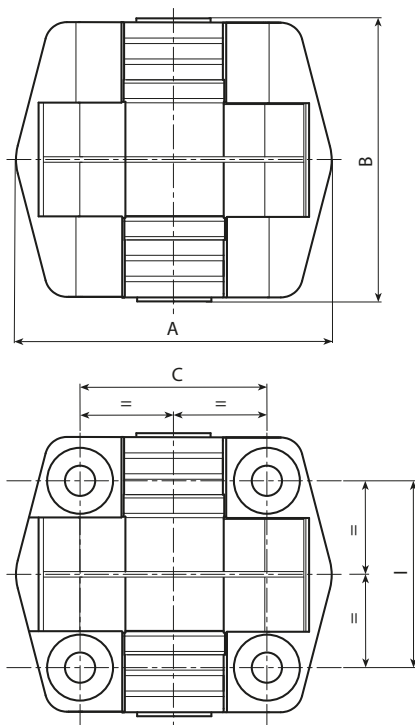
Сквозное пластмассовое отверстие полученное при штамповании под винт M05.

### Предустановленные положения:

Пружины, действующие на ось имеют три калибровки момента силы: 0,7 Nm, 1,1 Nm и 1,7. Предустановленные положения фиксации: 80° - 115° - 150°.  
Внимание: возможна версия петли без пружин со свободным ходом до 180° (код O470034.TG5.501).

### Специальные Запросы:

- Нет.



Код	арт.	I / C	A°	Nm	A	B	H	h	h1	D	d1	g
O470034.0001	O470034.TG5.501	34	180°	-	57	51	18	10,5	9	10,5	5,5	43
O47034.0001	O47034.T080G5.501N0.7	34	80°	0,7	57	51	18	10,5	9	10,5	5,5	43
O47034.0002	O47034.T080G5.501N1.1	34	80°	1,1	57	51	18	10,5	9	10,5	5,5	43
O47034.0003	O47034.T080G5.501N1.7	34	80°	1,7	57	51	18	10,5	9	10,5	5,5	43
O47034.0004	O47034.T115G5.501N0.7	34	115°	0,7	57	51	18	10,5	9	10,5	5,5	43
O47034.0005	O47034.T115G5.501N1.1	34	115°	1,1	57	51	18	10,5	9	10,5	5,5	43
O47034.0006	O47034.T115G5.501N1.7	34	115°	1,7	57	51	18	10,5	9	10,5	5,5	43
O47034.0007	O47034.T150G5.501N0.7	34	150°	0,7	57	51	18	10,5	9	10,5	5,5	43
O47034.0008	O47034.T150G5.501N1.1	34	150°	1,1	57	51	18	10,5	9	10,5	5,5	43
O47034.0009	O47034.T150G5.501N1.7	34	150°	1,7	57	51	18	10,5	9	10,5	5,5	43



# O410

## ПРОКЛАДКА ПОД ПЕТЛЮ O400



PA6  
+G.F.

UL94  
HB



### Материалы:

Усиленный полиамид.  
Устойчивость к маслам и жирам.

### Поверхность:

Сатинирован.

### Цвет:

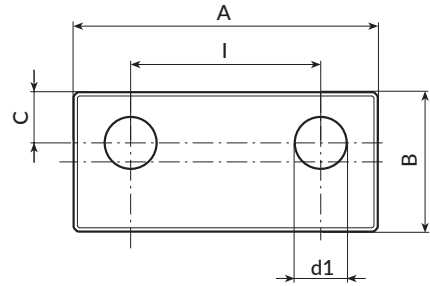
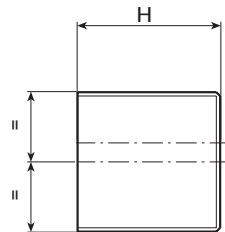
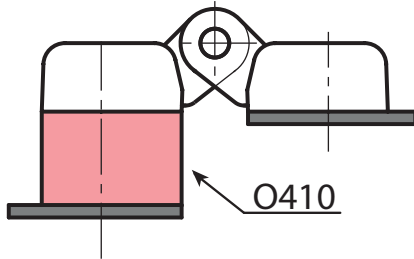
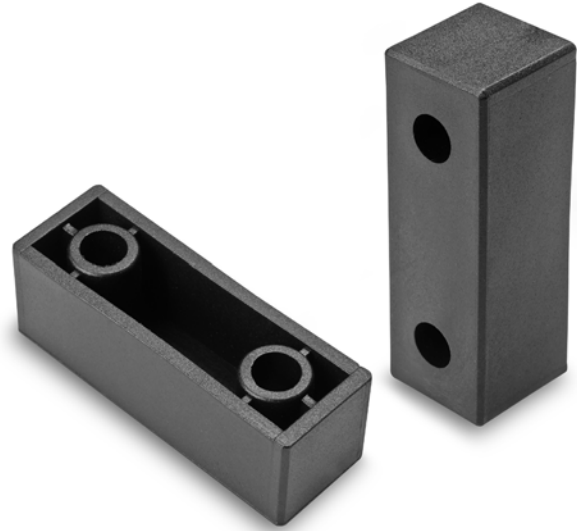
Черный (RAL 9011).

### Отверстие:

Сквозное пластмассовое отверстие полученное при штамповании.

### Специальные Запросы:

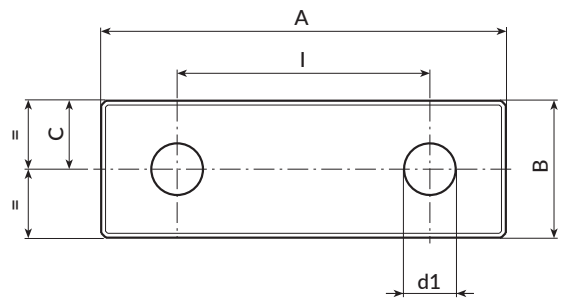
- По запросу, при наличии объемов, изделия могут изготавливаться другого цвета, согласно таблице цветов на [стр. 959].



O41030



O410-30



O41040

Код	арт.	I	C	A	B	H	d1	
O41030.0001	O41030.TG08.501	30	8	48	22	22.5	8.5	19
O41040.0001	O41040.TG08.501	40	11	65	22	22.5	8.5	24

# O400

## ПЕТЛЯ СО СКВОЗНЫМИ ОТВЕРСТИЯМИ



### Материалы:

Усиленный полиамид.

Устойчивость к маслам и жирам.

### Поверхность:

Сатинирован.

### Цвет:

Черный (RAL 9011).

### Вставки:

Штифт из оцинкованной стали.

### Отверстие:

#### Версия TS:

Сквозное пластмассовое отверстие полученное при штамповании.

Отверстие под винт с потайной головкой DIN 7991 / UNI 5933.

#### Версия TC:

Сквозное пластмассовое отверстие полученное при штамповании.

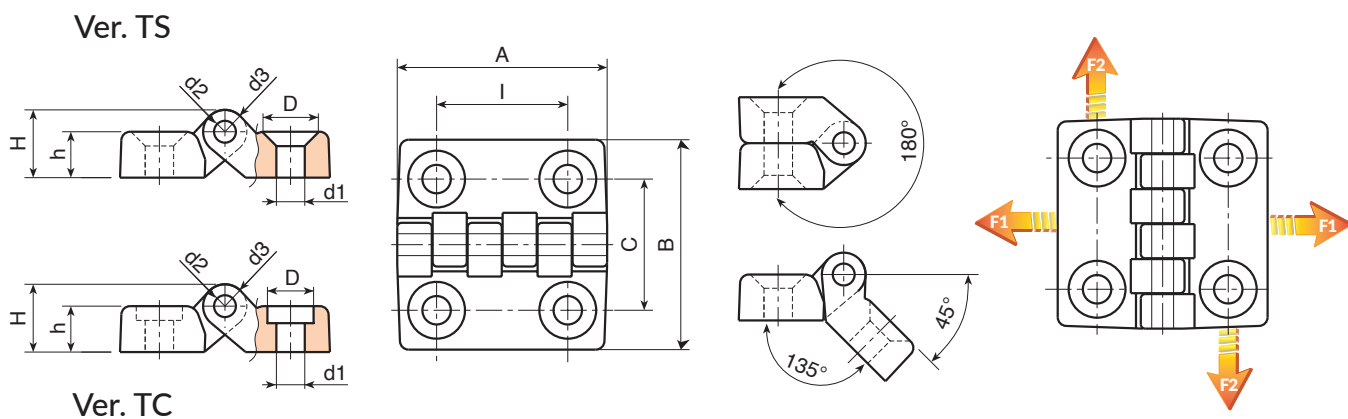
Отверстие под винт с цилиндрической головкой DIN 912 / UNI 5931.

### Специальные Запросы:

- По запросу, при наличии объемов, изделия могут изготавливаться другого цвета, согласно таблице цветов на [стр. 959].



15



Версия O400-TS: отверстия под винт с потайной головкой

Код	арт.	I	C	A	B	h	H	D	d2	d3	d1	$\bar{g}$	F1 (N)	F2 (N)
O40020.0003	O40020.TG04.501TS	20	20	32	32	7	10,5	8,5	3	7	4,5	9	1440	490
O40030.0007	O40030.TG06.501TS	30	30	48	48	10,5	15,5	12,5	5	10	6,5	27	1960	1470
O40040.0004	O40040.TG06.501TS	40	40	64	64	13	19	12,5	5	12	6,5	53	2850	1520
O40060.0003	O40060.TG08.501TS	60	63	96	96	16	24	16,5	8	16	8,5	152	4300	1810
O40060.0007	O40060.TG10.501TS	60	63	96	96	16	24	20,5	8	16	10,5	152	4300	1810

Версия O400-TC: отверстия под винт с цилиндрической головкой

Код	арт.	I	C	A	B	h	H	D	d2	d3	d1	$\bar{g}$	F1 (N)	F2 (N)
O40020.0001	O40020.TG04.501TC	20	20	32	32	7	10,5	7,5	3	7	4,5	9	1440	490
O40030.0005	O40030.TG06.501TC	30	30	48	48	10,5	15,5	10,5	5	10	6,5	27	1960	1470
O40040.0002	O40040.TG06.501TC	40	40	64	64	13	19	10,5	5	12	6,5	53	2850	1520
O40060.0001	O40060.TG08.501TC	60	63	96	96	16	24	13,5	8	16	8,5	152	4300	1810
O40060.0005	O40060.TG10.501TC	60	63	96	96	16	24	16,5	8	16	10,5	152	4300	1810



# O400CIN



## ПЕТЛЯ СО СКВОЗНЫМИ ОТВЕРСТИЯМИ И ОСЬЮ ИЗ НЕРЖАВЕЮЩЕЙ СТАЛИ

### Материалы:

Усиленный полиамид.  
Устойчивость к маслам и жирам.

### Поверхность:

Сатинирован.

### Цвет:

Черный (RAL 9011).

### Вставки:

Ось из нержавеющей стали (AISI 303).

### Отверстие:

#### Версия TS:

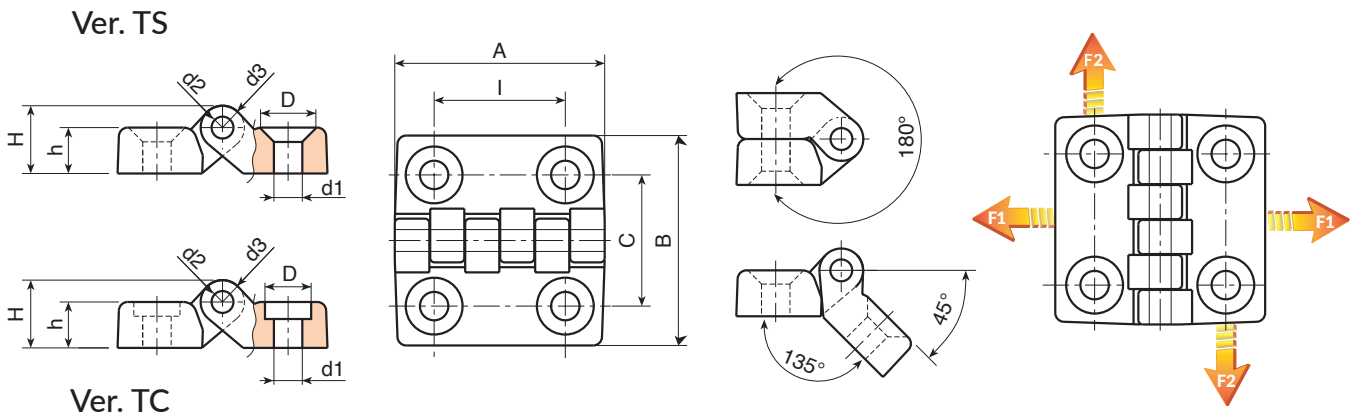
Сквозное пластмассовое отверстие полученное при штамповании.  
Отверстие под винт с потайной головкой DIN 7991 / UNI 5933.

#### Версия TC:

Сквозное пластмассовое отверстие полученное при штамповании.  
Отверстие под винт с цилиндрической головкой DIN 912 / UNI 5931.

### Специальные Запросы:

- По запросу, при наличии объемов, изделия могут изготавливаться другого цвета, согласно таблице цветов на [стр. 959].



Версия O400-TS CIN: отверстия под винт с потайной головкой

Код	арт.	I	C	A	B	h	H	D	d2	d3	d1	$\bar{g}$	F1 (N)	F2 (N)
O40020.0004	O40020.TG04.501TSCIN	20	20	32	32	7	10,5	8,5	3	7	4,5	9	1440	490
O40030.0008	O40030.TG06.501TSCIN	30	30	48	48	10,5	15,5	12,5	5	10	6,5	27	1960	1470
O40040.0005	O40040.TG06.501TSCIN	40	40	64	64	13	19	12,5	5	12	6,5	53	2850	1520
O40060.0004	O40060.TG08.501TSCIN	60	63	96	96	16	24	16,5	8	16	8,5	152	4300	1810
O40060.0008	O40060.TG10.501TSCIN	60	63	96	96	16	24	20,5	8	16	10,5	152	4300	1810

Версия O400-TC CIN: отверстия под винт с цилиндрической головкой

Код	арт.	I	C	A	B	h	H	D	d2	d3	d1	$\bar{g}$	F1 (N)	F2 (N)
O40020.0002	O40020.TG04.501TCCIN	20	20	32	32	7	10,5	7,5	3	7	4,5	9	1440	490
O40030.0006	O40030.TG06.501TCCIN	30	30	48	48	10,5	15,5	10,5	5	10	6,5	27	1960	1470
O40040.0003	O40040.TG06.501TCCIN	40	40	64	64	13	19	10,5	5	12	6,5	53	2850	1520
O40060.0002	O40060.TG08.501TCCIN	60	63	96	96	16	24	13,5	8	16	8,5	152	4300	1810
O40060.0006	O40060.TG10.501TCCIN	60	63	96	96	16	24	16,5	8	16	10,5	152	4300	1810





# O430

## ПЕТЛЯ ПЛОСКАЯ СО ВСТАВКОЙ С РЕЗЬБОВЫМ ОТВЕРСТИЕМ

+135°  
-30°

PA6  
+G.F.

UL94  
HB

RoHS  
COMPLIANT

### Материалы:

Усиленный полиамид.  
Устойчивость к маслам и жирам.

### Поверхность:

Сатинирован.

### Цвет:

Черный (RAL 9011).

### Вставки:

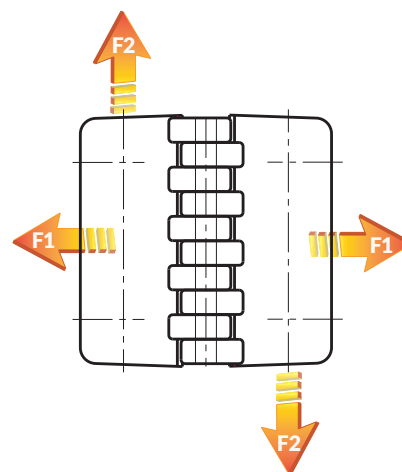
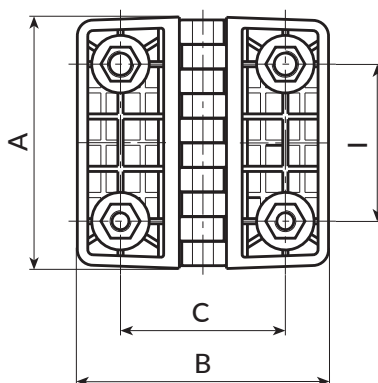
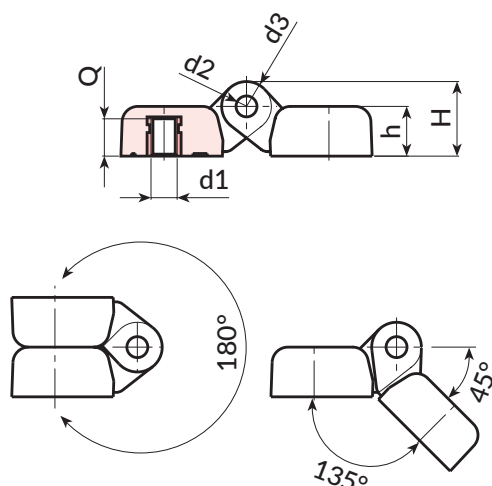
Штифт из оцинкованной стали.  
Втулка латунная с глухим резьбовым отверстием (допуск резьбы 6H).

### Специальные Запросы:

- По запросу, при наличии объемов, вставки могут изготавливаться из другого материала.
- По запросу, при наличии объемов, изделия могут изготавливаться другого цвета, согласно таблице цветов на [стр. 959].



15



Код	арт.	l	C	A	B	h	H	d2	d3	d16H	Q	g	F1 (N)	F2 (N)
O43030.0001	O43030.TM0501	30	30	48	48	10.5	15.5	5	10	M5	7	35	2000	1370
O43030.0002	O43030.TM0601	30	30	48	48	10.5	15.5	5	10	M6	7	35	2000	1370
O43040.0001	O43040.TM0601	40	40	64	64	13	19	5	12	M6	8,5	67	4100	1800
O43040.0004	O43040.TM0801	40	40	64	64	13	19	5	12	M8	8,5	65	4100	1800
O43060.0001	O43060.TM0801	60	63	96	96	19	28.5	8	19	M8	14	220	2450	2650
O43060.0002	O43060.TM1001	60	63	96	96	19	28.5	8	19	M10	14	228	2450	2650



# O431

## ПЕТЛЯ ПЛОСКАЯ СО ВСТАВКОЙ С РЕЗЬБОВЫМ ШТЫРЕМ



PA6  
+G.F.

UL94  
HB



### Материалы:

Усиленный полиамид.  
Устойчивость к маслам и жирам.

### Поверхность:

Сатинирован.

### Цвет:

Черный (RAL 9011).

### Вставки:

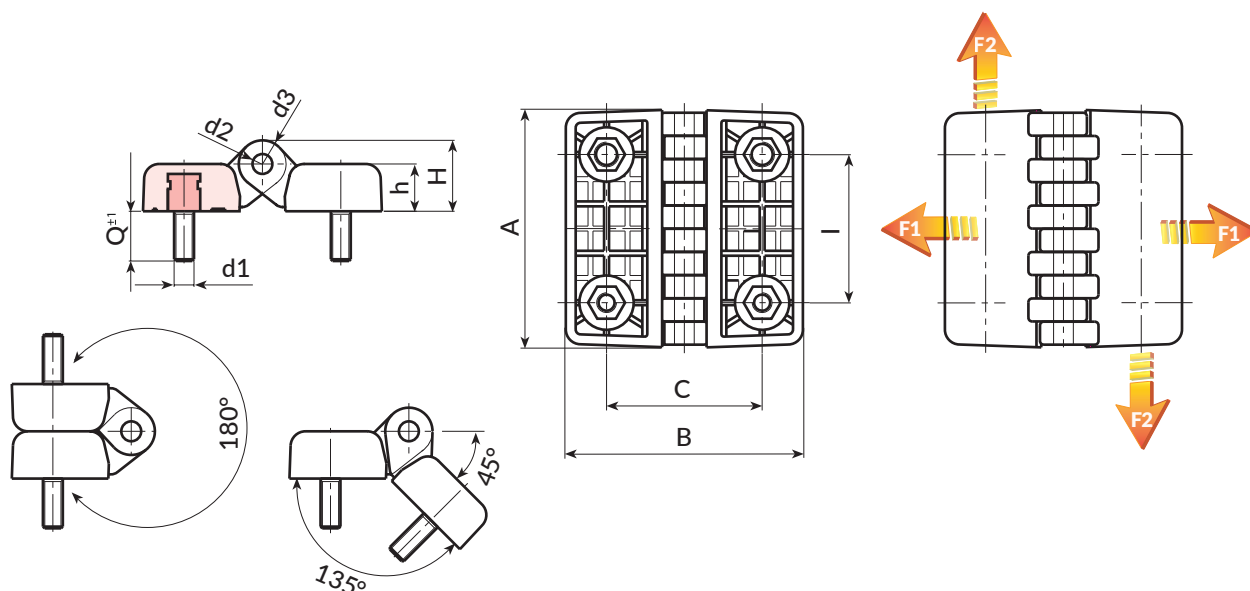
Штифт из оцинкованной стали.  
Резьбовой болт из оцинкованной стали (допуск резьбы 6g).

### Специальные Запросы:

- По запросу, при наличии объемов, вставки могут изготавливаться из другого материала.
- По запросу, при наличии объемов, изделия могут изготавливаться другого цвета, согласно таблице цветов на [стр. 959].



15



Код	арт.	l	C	A	B	h	H	d2	d3	d1 <sub>6g</sub>	Q	g	F1 (N)	F2 (N)
O43130.0001	O43130.TM05X1501	30	30	48	48	10.5	15.5	5	10	M5	15	49	1780	1370
O43130.0002	O43130.TM06X1501	30	30	48	48	10.5	15.5	5	10	M6	15	52	1780	1370
O43140.0001	O43140.TM06X2001	40	40	64	64	13	19	5	12	M6	20	90	4120	1760
O43140.0003	O43140.TM08X2001	40	40	64	64	13	19	5	12	M8	20	100	4120	1760
O43160.0001	O43160.TM08X2001	60	63	96	96	19	28.5	8	19	M8	20	260	4900	1275
O43160.0002	O43160.TM10X2001	60	63	96	96	19	28.5	8	19	M10	20	278	4900	1275

# O432

+135°  
-30°

PA6  
+G.F.

UL94  
HB

RoHS  
COMPLIANT

## ПЕТЛЯ ПЛОСКАЯ С РЕЗЬБОВЫМ ШТЫРЕМ И ВСТАВКОЙ С РЕЗЬБОВЫМ ОТВЕРСТИЕМ

### Материалы:

Усиленный полиамид.

Устойчивость к маслам и жирам.

### Поверхность:

Сатинирован.

### Цвет:

Черный (RAL 9011).

### Вставки:

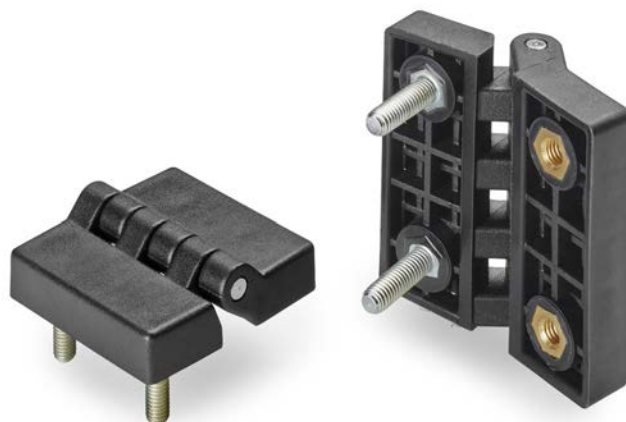
Штифт из оцинкованной стали.

Втулка латунная с глухим резьбовым отверстием (допуск резьбы 6H).

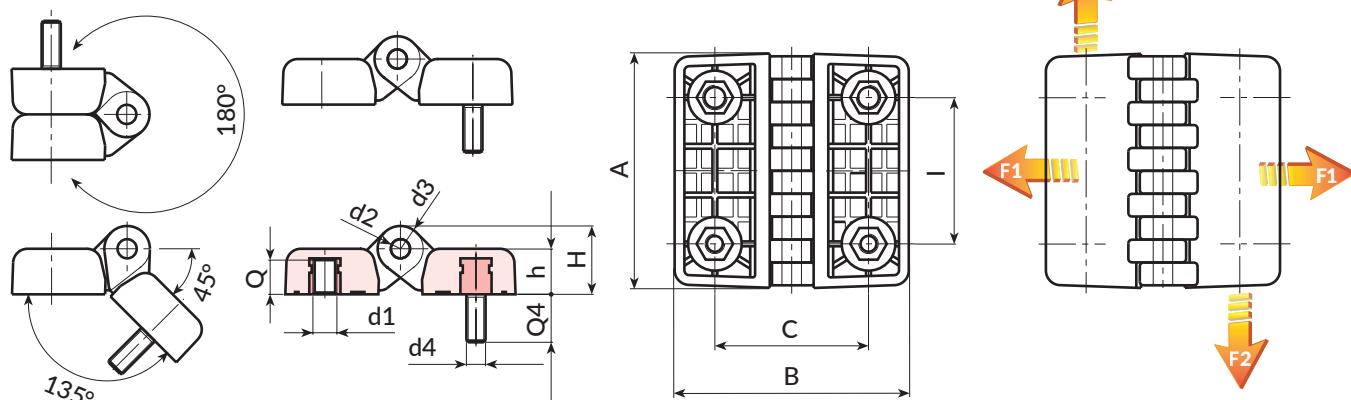
Резьбовой болт из оцинкованной стали (допуск резьбы 6g).

### Специальные Запросы:

- По запросу, при наличии объемов, вставки могут изготавливаться из другого материала.
- По запросу, при наличии объемов, изделия могут изготавливаться другого цвета, согласно таблице цветов на [стр. 959].



15



Код	арт.	l	C	A	B	h	H	d2	d3	d1-d4	Q	Q4	g	F1(N)	F2(N)
O43230.0001	O43230.TM0501	30	30	48	48	10.5	15.5	5	10	M05	7	15	40	1850	1350
O43230.0002	O43230.TM0601	30	30	48	48	10.5	15.5	5	10	M06	7	15	41	1850	1350
O43240.0001	O43240.TM0601	40	40	64	64	13	19	5	12	M06	8,5	20	73	4000	1600
O43240.0002	O43240.TM0801	40	40	64	64	13	19	5	12	M08	8,5	20	85	4000	1600
O43260.0001	O43260.TM0801	60	63	96	96	19	28.5	8	19	M08	14	20	240	3100	1400
O43260.0003	O43260.TM1001	60	63	96	96	19	28.5	8	19	M10	14	20	250	3100	1400

# O433



PA6  
+G.F.

UL94  
HB



## ПЕТЛЯ ПЛОСКАЯ СО СКВОЗНЫМ ОТВЕРСТИЕМ И ВСТАВКОЙ С РЕЗЬБОВЫМ ОТВЕРСТИЕМ

### Материалы:

Усиленный полиамид.  
Устойчивость к маслам и жирам.

### Поверхность:

Сатинирован.

### Цвет:

Черный (RAL 9011).

### Вставки:

Штифт из оцинкованной стали.  
Втулка латунная с глухим резьбовым отверстием (допуск резьбы 6H).

### Отверстие:

#### Версия TS:

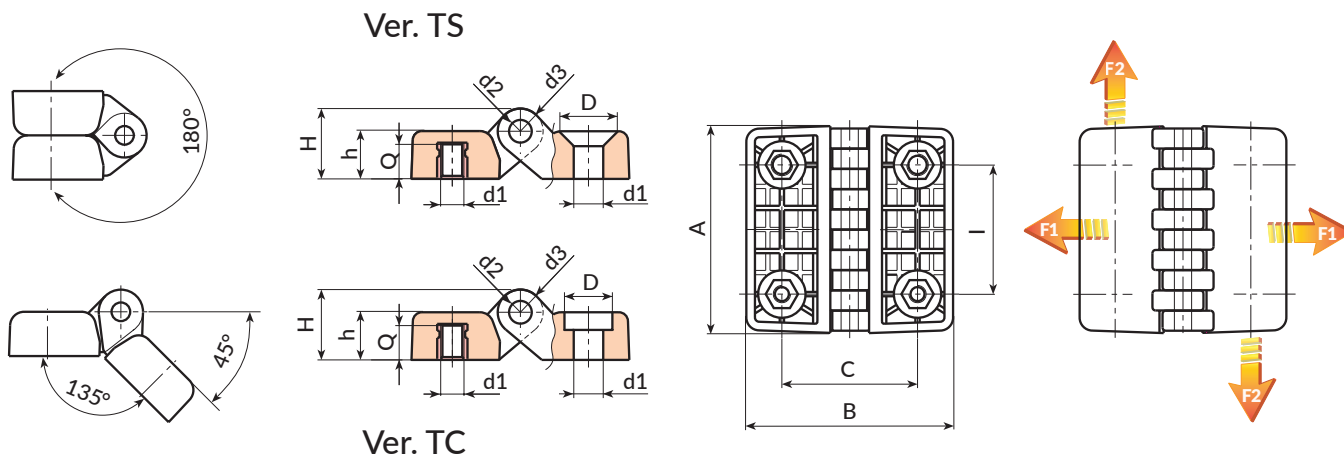
Сквозное пластмассовое отверстие полученное при штамповании. Отверстие под винт с потайной головкой DIN 7991 / UNI 5933.

#### Версия TC:

Сквозное пластмассовое отверстие полученное при штамповании. Отверстие под винт с цилиндрической головкой DIN 912 / UNI 5931.

### Специальные Запросы:

- По запросу, при наличии объемов, вставки могут изготавливаться из другого материала.
- По запросу, при наличии объемов, изделия могут изготавливаться другого цвета, согласно таблице цветов на [стр. 959].



Версия O433-TS: отверстия под винт с потайной головкой

Код	арт.	I	C	A	B	h	H	D	d2	d3	d1	Q	g	F1 (N)	F2 (N)
O43330.0002	O43330.TM0601TS	30	30	48	48	10,5	15,5	12,5	5	10	M6/ 6,5	7	31	2000	1450
O43340.0002	O43340.TM0601TS	40	40	64	64	13	19	12,5	5	12	M6/ 6,5	8,5	60	3500	1650

Версия O433-TC: отверстия под винт с цилиндрической головкой

Код	арт.	I	C	A	B	h	H	D	d2	d3	d1	Q	g	F1 (N)	F2 (N)
O43330.0001	O43330.TM0601TC	30	30	48	48	10,5	15,5	10,5	5	10	M6/ 6,5	7	31	2000	1450
O43340.0001	O43340.TM0601TC	40	40	64	64	13	19	10,5	5	12	M6/ 6,5	8,5	60	3500	1650

# O434



## ПЕТЛЯ ПЛОСКАЯ С РЕЗЬБОВЫМ ШТЫРЕМ И СКВОЗНЫМ ОТВЕРСТИЕМ

### Материалы:

Усиленный полиамид.  
Устойчивость к маслам и жирам.

### Поверхность:

Сатинирован.

### Цвет:

Черный (RAL 9011).

### Вставки:

Штифт из оцинкованной стали.  
Резьбовой штырь из оцинкованной стали (допуск резьбы 6g).

### Отверстие:

#### Версия TS:

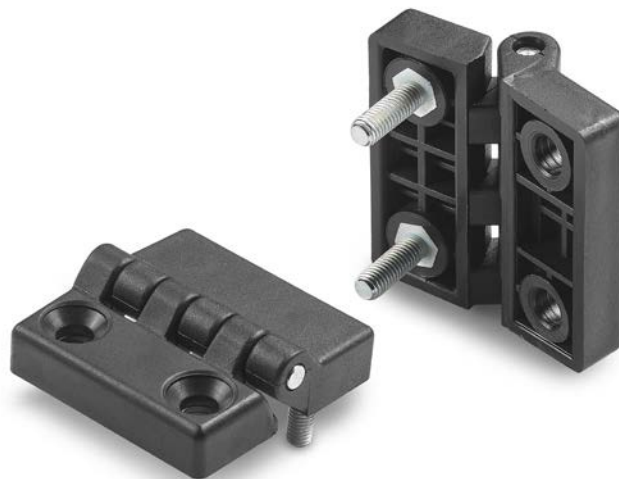
Сквозное пластмассовое отверстие полученное при штамповании. Отверстие под винт с потайной головкой DIN 7991 / UNI 5933.

#### Версия TC:

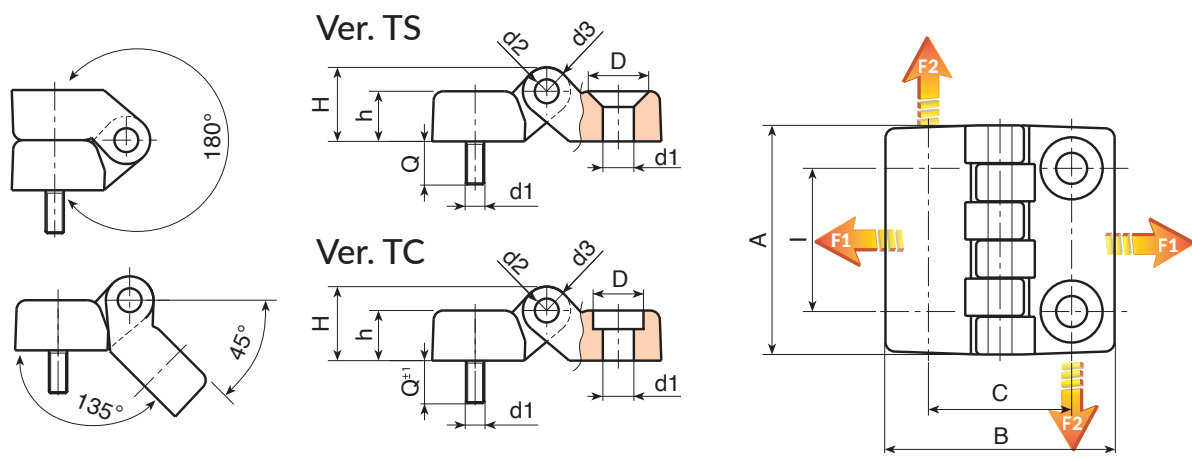
Сквозное пластмассовое отверстие полученное при штамповании. Отверстие под винт с цилиндрической головкой DIN 912 / UNI 5931.

### Специальные Запросы:

- По запросу, при наличии объемов, вставки могут изготавливаться из другого материала.
- По запросу, при наличии объемов, изделия могут изготавливаться другого цвета, согласно таблице цветов на [стр. 959].



15



Версия O434-TS: отверстия под винт с потайной головкой

Код	арт.	l	C	A	B	h	H	D	d2	d3	d1	Q	g	F1 (N)	F2 (N)
O43430.0002	O43430.TM0601TS	30	30	48	48	10,5	15,5	12,5	5	10	M6/ 6,5	15	31	2000	1450
O43440.0002	O43440.TM0601TS	40	40	64	64	13	19	12,5	5	12	M6/ 6,5	20	60	3500	1650

Версия O434-TC: отверстия под винт с цилиндрической головкой

Код	арт.	l	C	A	B	h	H	D	d2	d3	d1	Q	g	F1 (N)	F2 (N)
O43430.0001	O43430.TM0601TC	30	30	48	48	10,5	15,5	10,5	5	10	M6/ 6,5	15	31	2000	1450
O43440.0001	O43440.TM0601TC	40	40	64	64	13	19	10,5	5	12	M6/ 6,5	20	60	3500	1650



# O402

## ПЕТЛЯ ПЛОСКАЯ С ПОНИЖЕННОЙ ОСЬЮ И СКВОЗНЫМИ ОТВЕРСТИЯМИ



**Материалы:**

Усиленный полиамид.  
Устойчивость к маслам и жирам.

**Поверхность:**

Сатинирован.

**Цвет:**

Черный (RAL 9011).

**Вставки:**

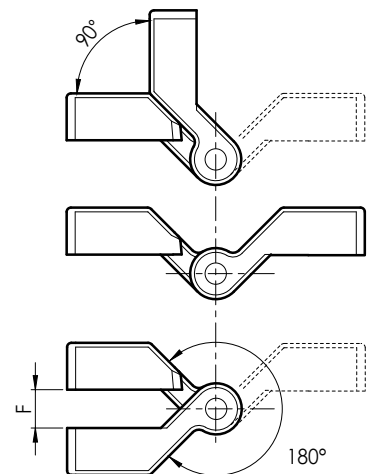
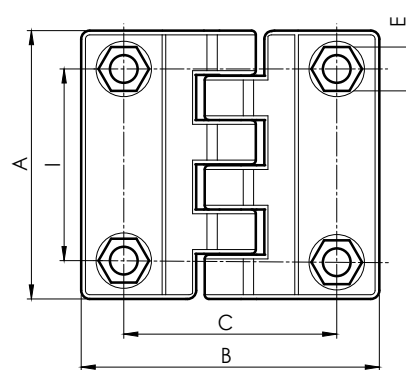
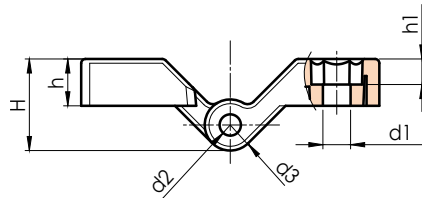
Штифт из оцинкованной стали.

**Отверстие:**

Сквозное пластмассовое отверстие полученное при штамповании. Отверстие под винт с шестигранной головкой UNI 5727.

**Специальные Запросы:**

- По запросу, при наличии объемов, изделия могут изготавливаться другого цвета, согласно таблице цветов на [стр. 959].



Код	арт.	l	C	A	B	E	F	h	h1	H	d2	d3	d1	
O402045.0001	O402045.TG06.501	45	50	63	70	10	9	11	6	21.5	5	12	6.5	45



# O450

+135°  
-30°

PA6  
+G.F.

UL94  
HB

RoHS  
COMPLIANT

## ПЕТЛЯ УНИВЕРСАЛЬНАЯ С РЕЗЬБОВОЙ ВТУЛКОЙ ДЛЯ ПРЯМОЙ ДВЕРИ

### Материалы:

Усиленный полиамид.  
Устойчивость к маслам и жирам.

### Поверхность:

Сатинирован.

### Цвет:

Черный (RAL 9011).

### Вставки:

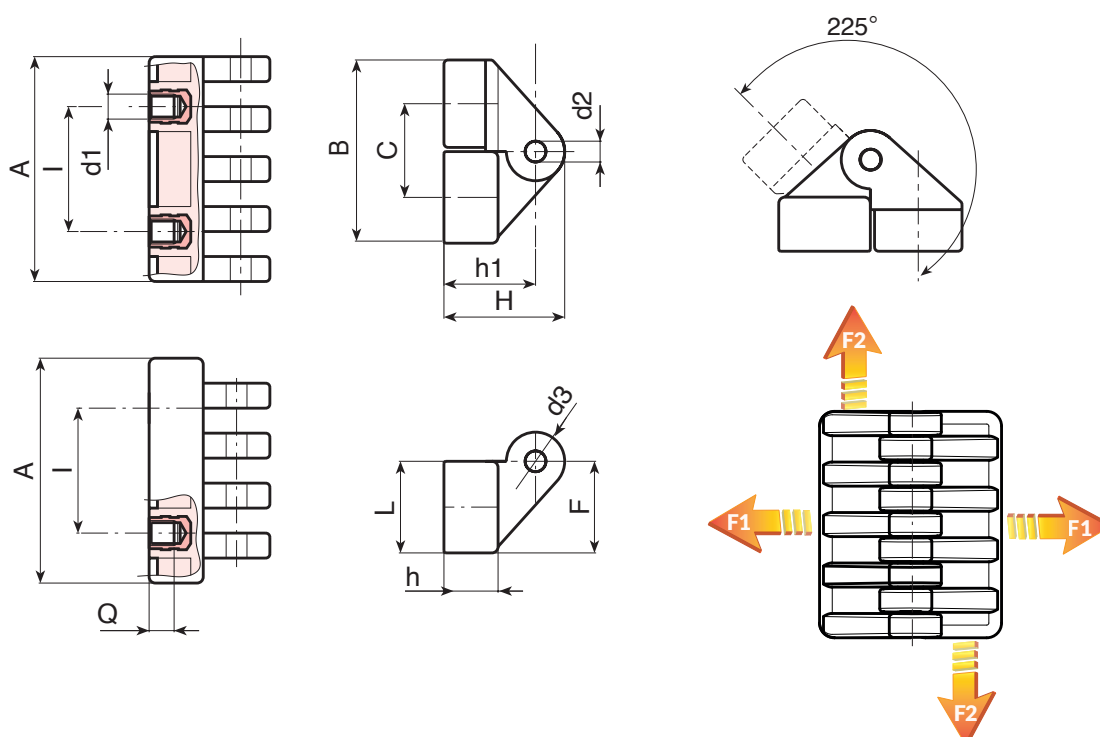
Штифт из оцинкованной стали.  
Втулка латунная с глухим резьбовым отверстием (допуск резьбы 6H).  
(\* ) Втулка с глухим резьбовым отверстием из оцинкованной стали (допуск резьбы 6H).

### Специальные Запросы:

- Нет.



15



Код	арт.	I	C	A	L	B	F	h	h1	H	d2	d3	d16H	Q	g	F1 (N)	F2 (N)
O45030.0001	O45030.TM0501	15	18	30	17	35	17,5	11	19	24,5	4	11	M5	6	26	1180	1130
O45054.0001	O45054.TM0601	30	22,5	54	21,5	44	22	13	22,5	30	5	15	M6	7	58	1520	2980
O45078.0001	O45078.TM0801	42	31	78	30	61	30,5	18,5	31,5	42,5	8	22	(*) M8	9	178	885	2875



# O452



## ПЕТЛЯ УНИВЕРСАЛЬНАЯ С РЕЗЬБОВОЙ ВТУЛКОЙ ДЛЯ УГЛОВОЙ ДВЕРИ

### Материалы:

Усиленный полиамид.  
Устойчивость к маслам и жирам.

### Поверхность:

Сатинирован.

### Цвет:

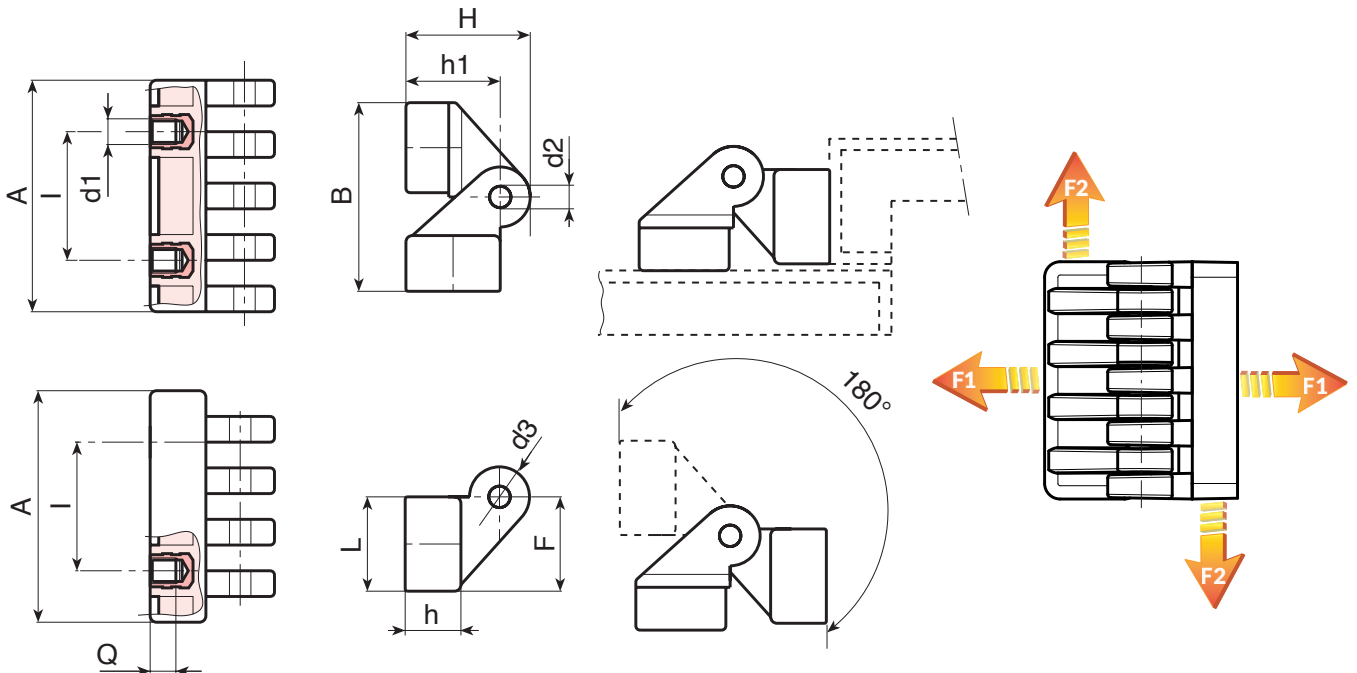
Черный (RAL 9011).

### Вставки:

Штифт из оцинкованной стали.  
Втулка латунная с глухим резьбовым отверстием (допуск резьбы 6H).  
(\* Втулка с глухим резьбовым отверстием из оцинкованной стали (допуск резьбы 6H).

### Специальные Запросы:

- Нет.



Код	арт.	I	C	A	B	L	F	h	h1	H	d2	d3	d16H	Q	F1 (N)	F2 (N)
O45230.0001	O45230.TM0501	15	28	30	36,5	17	17,5	11	19	24,5	4	11	M5	6	26	1180 1130
O45254.0001	O45254.TM0601	30	33,8	54	44,5	21,5	22	13	22,5	30	5	15	M6	7	58	1520 2980
O45278.0001	O45278.TM0801	42	47	78	62	30	30,5	18,5	31,5	42,5	8	22	(*M8)	9	178	885 2875





# O451

+135°  
-30°

PA6  
+G.F.

UL94  
HB

RoHS  
COMPLIANT

## ПЕТЛЯ УНИВЕРСАЛЬНАЯ С РЕЗЬБОВЫМ ШТЫРЕМ ДЛЯ ПРЯМОЙ ДВЕРИ

### Материалы:

Усиленный полиамид.  
Устойчивость к маслам и жирам.

### Поверхность:

Сатинирован.

### Цвет:

Черный (RAL 9011).

### Вставки:

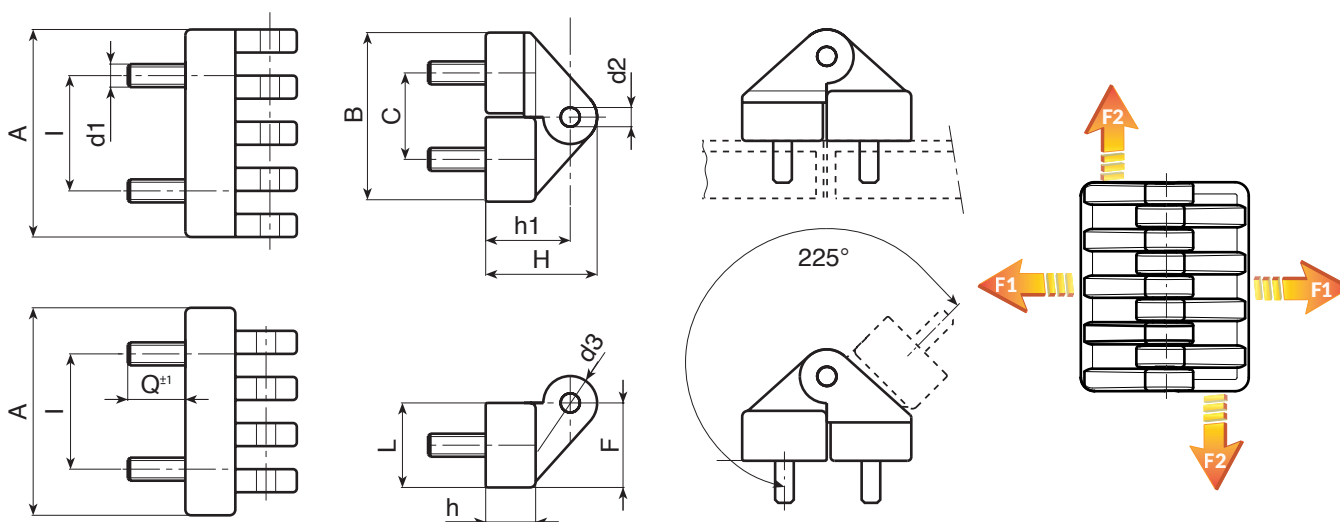
Штифт из оцинкованной стали.  
Резьбовой болт из оцинкованной стали (допуск резьбы 6g).

### Специальные Запросы:

- Нет.



15



Код	арт.	I	C	A	B	L	F	h	h1	H	d2	d3	d16g	Q	g	F1 (N)	F2 (N)
O45130.0001	O45130.TM05X1001	15	18	30	35	17	17,5	11	19	24,5	4	11	M5	10	38	690	1080
O45154.0001	O45154.TM06X1501	30	22,5	54	44	21,5	22	13	22,5	30	5	15	M6	15	72	295	1670
O45178.0001	O45178.TM08X2001	42	31	78	61	30	30,5	18,5	31,5	42,5	8	22	M8	20	190	1025	2830

# O453



## ПЕТЛЯ УНИВЕРСАЛЬНАЯ С РЕЗЬБОВЫМ ШТЫРЕМ ДЛЯ УГЛОВОЙ ДВЕРИ

### Материалы:

Усиленный полиамид.  
Устойчивость к маслам и жирам.

### Поверхность:

Сатинирован.

### Цвет:

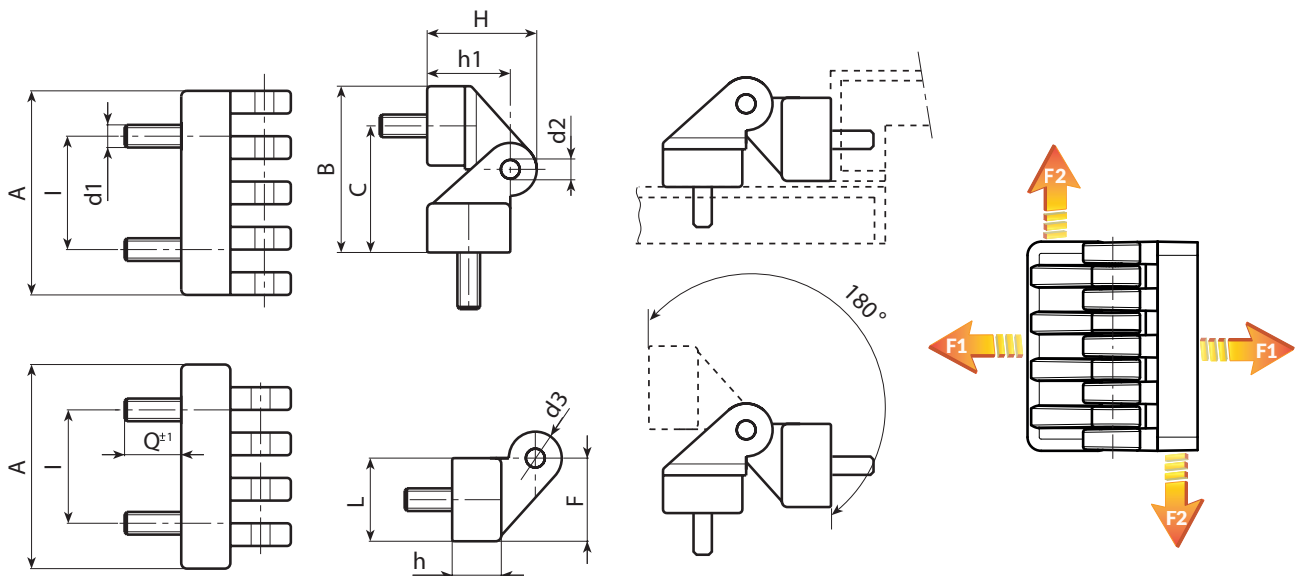
Черный (RAL 9011).

### Вставки:

Штифт из оцинкованной стали.  
Резьбовой болт из оцинкованной стали (допуск резьбы 6g).

### Специальные Запросы:

- Нет.



Код	арт.	l	C	A	B	L	F	h	h1	H	d2	d3	d1 <sub>6g</sub>	Q	g	F1 (N)	F2 (N)
O45330.0001	O45330.TM05X1001	15	28	30	36,5	17	17,5	11	19	24,5	4	11	M5	10	38	690	1080
O45354.0001	O45354.TM06X1501	30	33,8	54	44,5	21,5	22	13	22,5	30	5	15	M6	15	72	295	1670
O45378.0001	O45378.TM08X2001	42	47	78	62	30	30,5	18,5	31,5	42,5	8	22	M8	20	190	1025	2830

# O454

+135°  
-30°

PA6  
+G.F.

UL94  
HB

RoHS  
COMPLIANT

## ПЕТЛЯ УНИВЕРСАЛЬНАЯ С РЕЗЬБОВЫМИ ШТЫРЕМ И ВСТАВКОЙ ДЛЯ ПРЯМОЙ ДВЕРИ

### Материалы:

Усиленный полиамид.  
Устойчивость к маслам и жирам.

### Поверхность:

Сатинирован.

### Цвет:

Черный (RAL 9011).

### Вставки:

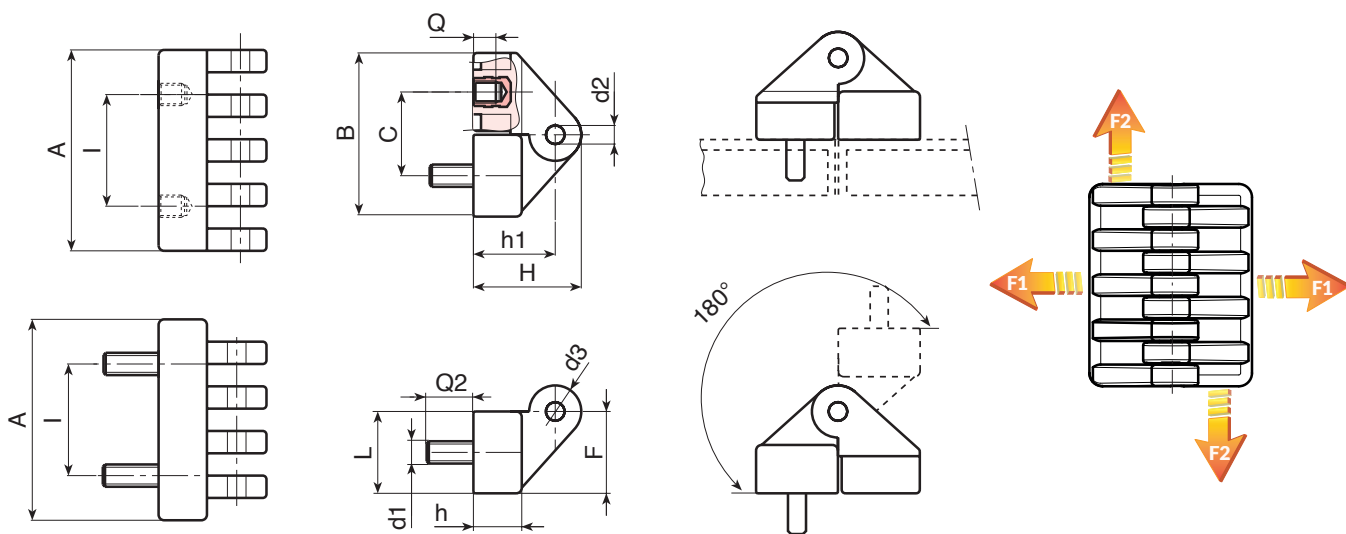
Штифт из оцинкованной стали.  
Резьбовой болт из оцинкованной стали (допуск резьбы 6g).  
Втулка латунная с глухим резьбовым отверстием (допуск резьбы 6H).

### Специальные Запросы:

- Нет.



15



Код	арт.	I	C	A	B	L	F	h	h1	H	d2	d3	d1	Q	Q2	g	F1(N)	F2(N)
O45454.0001	O45454.TM0601	30	22,5	54	44	21,5	22	13	22,5	30	5	15	M6	7	15	g	295	1670



# O455



PA6  
+G.F.

UL94  
HB

RoHS  
COMPLIANT

## ПЕТЛЯ УНИВЕРСАЛЬНАЯ С РЕЗЬБОВЫМИ ШТЫРЕМ И РЕЗЬБОВОЙ ВСТАВКОЙ ДЛЯ УГЛОВОЙ ДВЕРИ

### Материалы:

Усиленный полиамид.  
Устойчивость к маслам и жирам.

### Поверхность:

Сатинирован.

### Цвет:

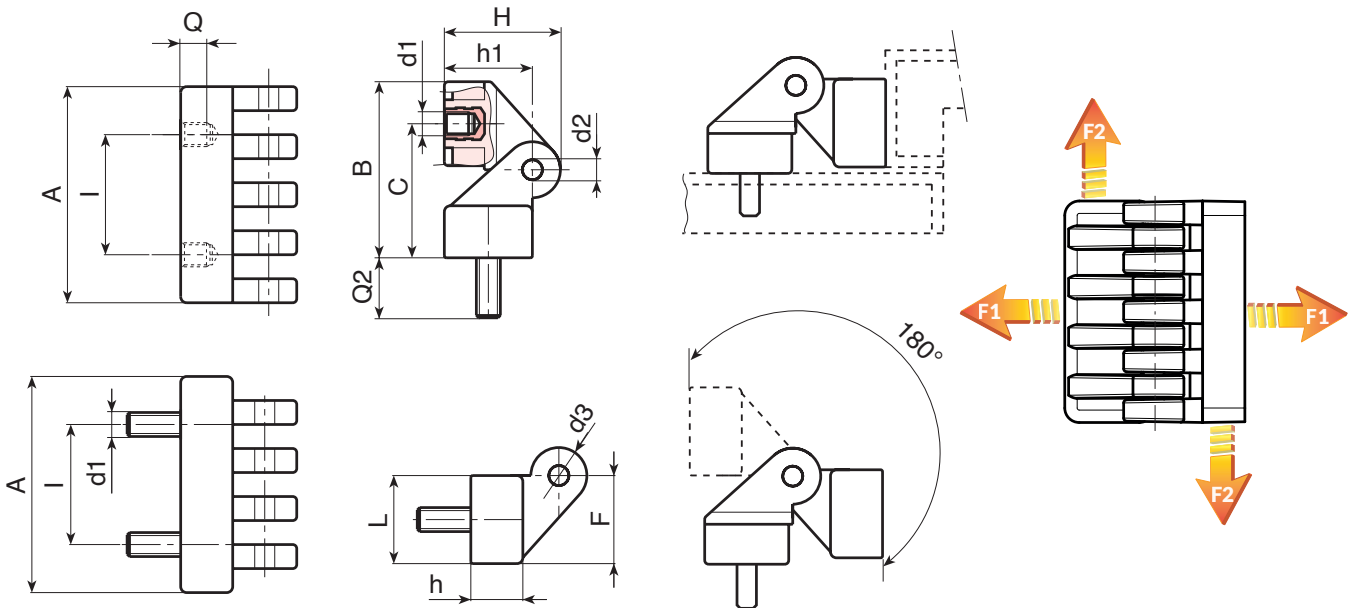
Черный (RAL 9011).

### Вставки:

Штифт из оцинкованной стали.  
Резьбовой болт из оцинкованной стали (допуск резьбы 6g).  
Втулка латунная с глухим резьбовым отверстием (допуск резьбы 6H).

### Специальные Запросы:

- Нет.



Код	арт.	I	C	A	B	L	F	h	h1	H	d2	d3	d1	Q	Q2	F1 (N)	F2 (N)	
O45554.0001	O45554.TM0601	30	22,5	54	44	21,5	22	13	22,5	30	5	15	M6	7	15	72	295	1670

# O300



## ПЕТЛЯ МЕТАЛЛИЧЕСКАЯ СО СКВОЗНЫМИ ОТВЕРСТИЯМИ

### Материалы:

Литой под давлением сплав Zamak (цинк-алюминий-медь).

### Поверхность:

Гладк.

### Цвет:

O300:

Черная катафорезная окраска.

O300Z:

Стандартная синяя оцинковка.

### Вставки:

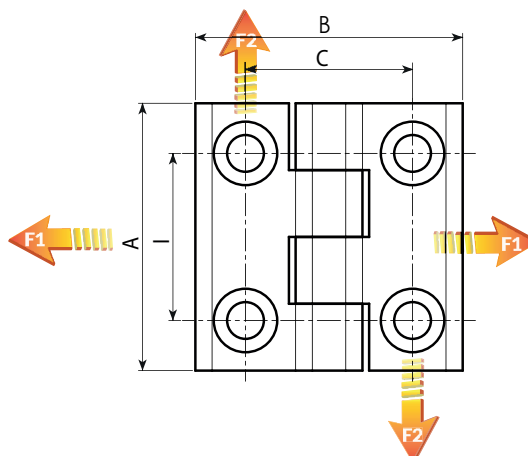
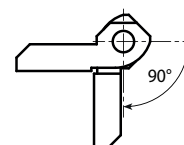
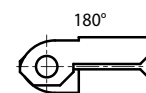
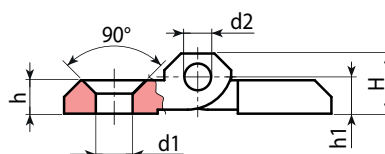
Поворотная ось из нержавеющей стали (AISI 303).

### Отверстия:

Сквозные отверстия, полученные при штамповании. Отверстие со скосом под углом 90° под винты UNI 5933 - UNI 6109.

### Специальные Запросы:

- Нет.



Версия O300: петля из сплава Zamak с черной катафорезной окраской

Код	Арт.	I	C	A	B	H	h	h1	d2	d1	g	F1 (N)	F2 (N)
O30025.0002	O30025.ZG5.501	25	25	40	40	10	5	5,5	4	5,5	45	-	-
O30030.0002	O30030.ZG6.501	30	30	50	50	11,5	6	6	6	6,5	90	6230	1420
O30036.0002	O30036.ZG6.501	36	36	60	60	15	8	9	6	6,5	115	-	-
O30036.0004	O30036.ZG8.501	36	36	60	60	15	8	9	6	8,5	110	-	-
O30040.0001	O30040.ZG6.501	40	40	64	64	11,5	6	6,5	6	6,5	115	4340	4200

Версия O300Z: петля из сплава Zamak оцинкованная

Код	Арт.	I	C	A	B	H	h	h1	d2	d1	g	F1 (N)	F2 (N)
O30025.0004	O30025.ZG5.5Z	25	25	40	40	10	5	5,5	4	5,5	45	-	-
O30030.0004	O30030.ZG6.5Z	30	30	50	50	11,5	6	6	6	6,5	90	6230	1420
O30036.0003	O30036.ZG6.5Z	36	36	60	60	15	8	9	6	6,5	120	-	-
O30036.0006	O30036.ZG8.5Z	36	36	60	60	15	8	9	6	8,5	112	-	-
O30040.0002	O30040.ZG6.5Z	40	40	64	64	11,5	6	6,5	6	6,5	115	4340	4200



# O300CIN

## ПЕТЛЯ ИЗ НЕРЖАВЕЮЩЕЙ СТАЛИ СО СКВОЗНЫМИ ОТВЕРСТИЯМИ



**Материалы:**

Нержавеющая сталь (AISI 316).

**Поверхность:**

Крацован. натуральн.

**Цвет:**

Натуральн.

**Вставки:**

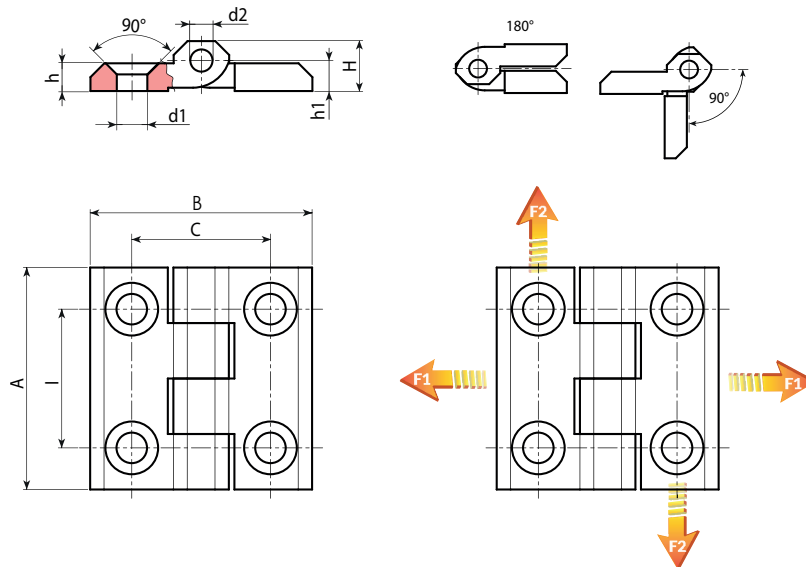
Поворотная ось из нержавеющей стали (AISI 303).

**Отверстия:**

Сквозные отверстия, полученные при штамповании. Отверстие со скосом под углом 90° под винты UNI 5933 - UNI 6109.

**Специальные Запросы:**

- Нет.



Код	Арт.	I	C	A	B	H	h	h1	d2	d1	g	F1 (N)	F2 (N)
O30025.0001	O30025.HG5.5CIN	25	25	40	40	9	5	5,5	4	5,5	60	-	-
O30030.0001	O30030.HG6.5CIN	30	30	50	50	11,5	5,5	6,5	6	6,5	100	19600	9800
O30036.0001	O30036.HG8.5CIN	36	36	60	60	15	8	8,5	8	8,5	190	-	-

# O305



## ПЕТЛЯ ПЛОСКАЯ ИЗ СПЛАВА ЗАМАК СО СКВОЗНЫМИ ОТВЕРСТИЯМИ

### Материалы:

Литой под давлением сплав Zamak (цинк-алюминий-медь).

### Поверхность:

Сатинирован.

### Цвет:

Натуральн.

### Вставки:

Поворотная ось из оцинкованной стали С45.

### Отверстия:

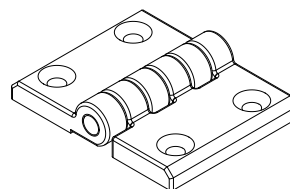
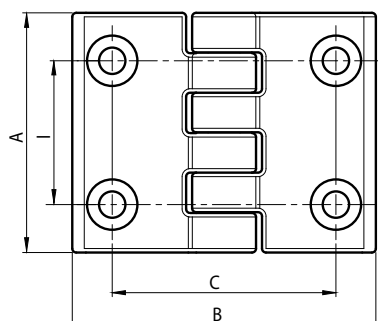
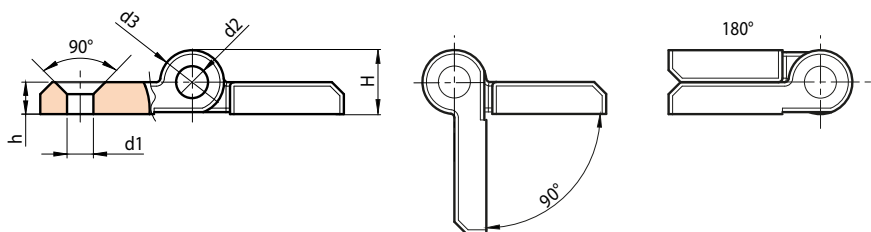
Сквозные отверстия, полученные при штамповании. Отверстие со скосом под углом 90° под винты UNI 5933 - UNI 6109.

### Специальные Запросы:

- Нет.



15



Код	Арт.	l	C	A	B	H	h	d2	d3	d1	
O30536.0001	O30536.ZG06.5PAL	36	56	60	76	16	8	8	16	6,5	250



# O520



## ПЕТЛЯ ВЕРТИКАЛЬНАЯ ИЗ СПЛАВА ЗАМАК С ОДИНОЧНЫМ РЕЗЬБОВЫМ КРЕПЛЕНИЕМ

### Материалы:

(1-2) Литой под давлением сплав Zamak (цинк-алюминий-медь).

### Поверхность:

#### Цвет:

(01) Эпоксидная порошковая покраска в черный цвет (RAL 9011).  
(Z) Стандартная синяя оцинковка.

### Вставки:

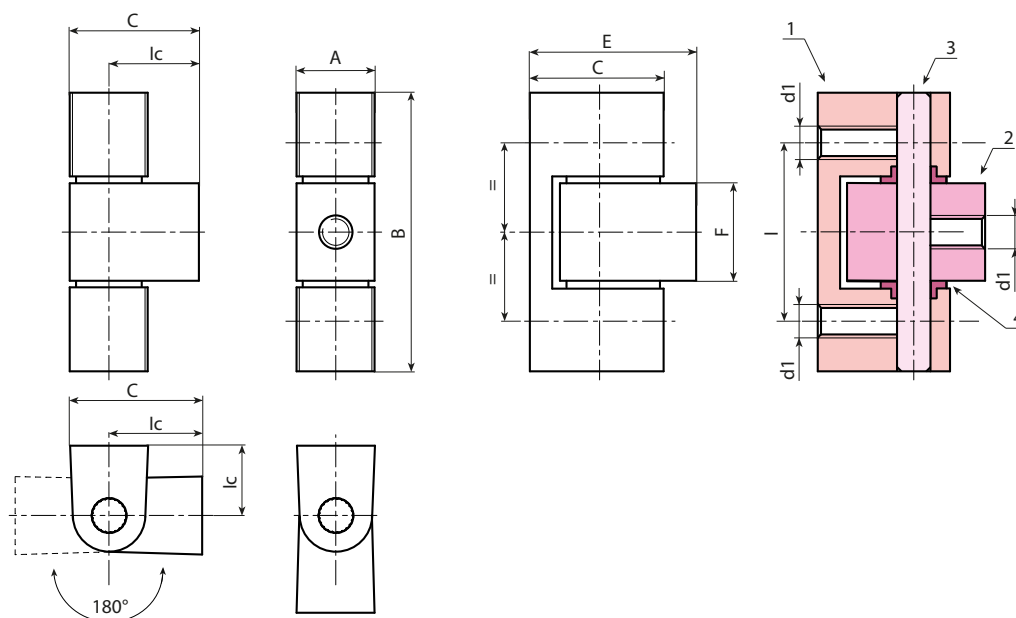
(3) Поворотная ось петли из нержавеющей стали (AISI 304).  
(4) Распорная втулка из PA6, натуральная.

### Отверстия:

Глухие резьбовые отверстия M06, полученные при штамповании.

### Специальные Запросы:

- Нет.



Версия с покраской черного цвета, код 01 в конце

Код	Арт.	l	Ic	A	B	C	E	F	d1	
0520032.0001	0520032.ZM0601	32	12	14	50	19	24	17.5	M6	78

Оцинкованная версия, код Z в конце

Код	Арт.	l	Ic	A	B	C	E	F	d1	
0520032.0002	0520032.ZM06Z	32	12	14	50	19	24	17.5	M6	78

# O530

## ПЕТЛЯ ВЕРТИКАЛЬНАЯ ПРОСТАЯ РАЗЪЕМНАЯ



### Материалы:

(1-2) Литой под давлением сплав Zamak (цинк-алюминий-медь).

### Поверхность:

#### Цвет:

(O1) Эпоксидная порошковая покраска в черный цвет (RAL 9011).  
(Z) Стандартная синяя оцинковка.

### Вставки:

(3) 4 винта из оцинкованной стали M05x06 с зубчатой стопорной шайбой.

(4) Распорная шайба из вороненой стали.

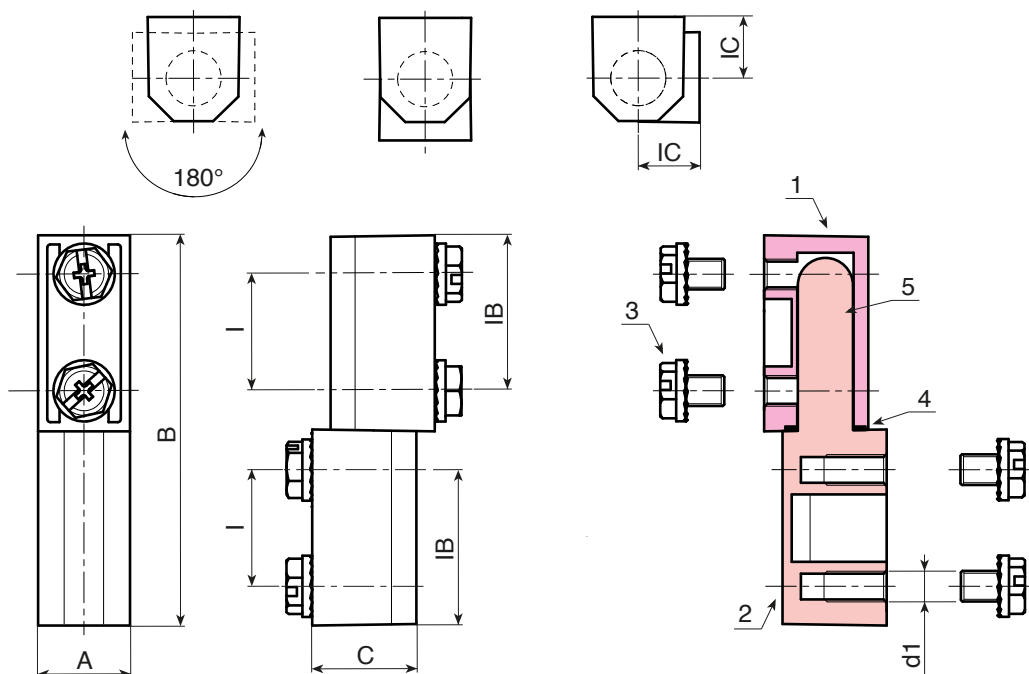
(5) Поворотная ось из литого под давлением сплава Zamak.

### Специальные Запросы:

- По запросу, при наличии объемов (минимальный заказ 100 штук) ось петли может изготавливаться из нержавеющей стали (AISI 304), (код O530019.ZM0501CIN).



15



Версия с покраской черного цвета, код O1 в конце

Код	Арт.	I	IB	IC	A	B	C	d1	g
O530019.0001	O530019.ZM0501	19	25,5	10	15	64,5	17	M5	86

Оцинкованная версия, код Z в конце

Код	Арт.	I	IB	IC	A	B	C	d1	g
O530019.0005	O530019.ZM05Z	19	25,5	10	15	64,5	17	M5	86

# O510



## ПЕТЛЯ ВЕРТИКАЛЬНАЯ ИЗ СПЛАВА ЗАМАК С УДЛИНИТЕЛЕМ

### Материалы:

(1-2) Литой под давлением сплав Zamak (цинк-алюминий-медь).

### Поверхность:

Легкая пескоструйная обработка.

### Цвет:

(O1) Эпоксидная порошковая покраска в черный цвет (RAL 9011).

(Z) Стандартная синяя оцинковка.

### Вставки:

(3) Поворотная ось петли из нержавеющей стали (AISI 304).

(4) Распорная втулка из PA6, натуральная.

### УДЛИНИТЕЛЬ:

Петля может поставляться с удлинителем (5) в комплекте. При заказе добавить в конце кода букву P.

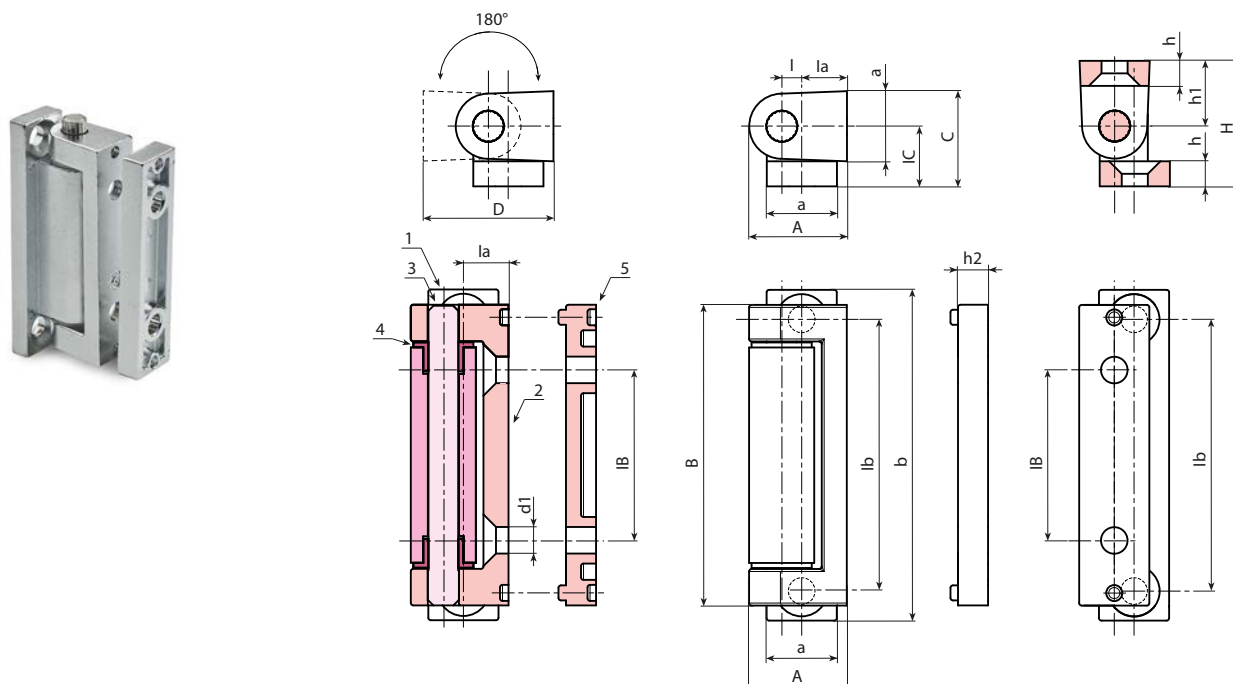
### Отверстия:

Сквозные отверстия, полученные при штамповании. Отверстие со скосом под углом 90° под винты UNI 5933 - UNI 6109.

### Специальные Запросы:

- Отдельно можно заказать дополнительную прокладку толщиной 6 мм черного цвета - код O51160.ZG05.0501 или оцинкованную прокладку - код O51160.ZG05.05Z.

**ВНИМАНИЕ:** Петля поставляется с незакрепленной осью, так как при установке на дверь ее необходимо снять.



Версия с покраской черного цвета, код O1 в конце

Код	Арт.	lb	lB	A	a	B	b	C	D	I	h	h1	IC	la	d1	g
O510054.0001	O510054.ZG05.501	54	34	19,5	14	60	66	19	24	4	5	13	12,5	9	5,3	100

Версия с покраской черного цвета, код O1 в конце + удлинителем

Код	Арт.	lb	lB	A	a	B	b	C	D	H	h	h1	IC	la	h2	d1	g	
O510054.0002	O510054.ZG05.501P	54	34	19,5	14	60	66	19	24	25	4	5	13	12,5	9	6	5,3	111

Оцинкованная версия, код Z в конце

Код	Арт.	lb	lB	A	a	B	b	C	D	I	h	h1	IC	la	d1	g
O510054.0003	O510054.ZG05.5Z	54	34	19,5	14	60	66	19	24	4	5	13	12,5	9	5,3	100

Оцинкованная версия, код Z в конце Удлинителем

Код	Арт.	lb	lB	A	a	B	b	C	D	H	h	h1	IC	la	h2	d1	g	
O510054.0004	O510054.ZG05.5ZP	54	34	19,5	14	60	66	19	24	25	4	5	13	12,5	9	6	5,3	111

# O500

## ПЕТЛЯ ПЛОСКАЯ ИЗ СПЛАВА ЗАМАК С РЕЗЬБОВЫМ БОЛТОМ



### Материалы:

(1) Литой под давлением сплав Zamak (цинк-алюминий-медь).

### Поверхность:

#### Цвет:

(O1) Эпоксидная порошковая покраска в черный цвет (RAL 9011).

(Z) Стандартная синяя оцинковка.

#### Вставки:

(2) Резьбовой болт из оцинкованной стали (допуск резьбы 6g).

(3) Поворотная ось петли из нержавеющей стали (AISI 304).

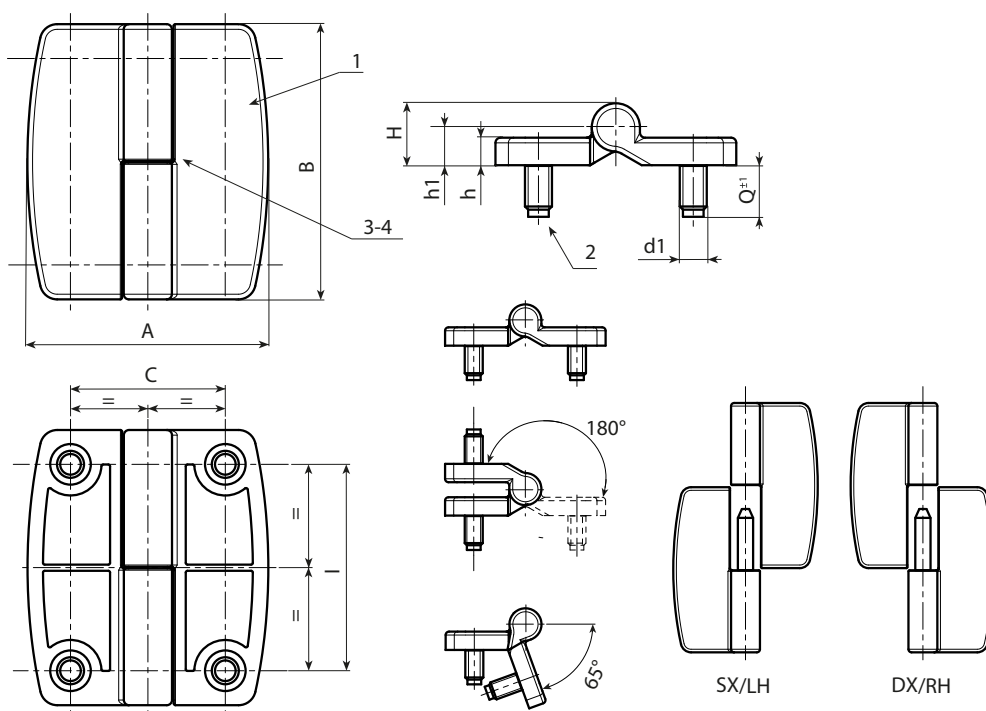
(4) Распорная шайба между двумя картами – из нержавеющей стали (AISI 304).

#### Монтаж:

Петля может изготавливаться для монтажа на двери, открывающиеся в правую сторону (DX/RH - добавить в конце кода букву D) или в левую сторону (SX/LH - добавить в конце кода букву S).

#### Специальные Запросы:

- Нет.



Версия с покраской черного цвета, код O1, для левой версии в конце буква S, для правой версии в конце буква D.

Код	Арт.	C	I	A	B	h	H	h1	d1 <sub>6g</sub>	Q	
O500045.0001	O500045.ZM08X1401D	45	60	70	80	8	18	11	M8	15	281
O500045.0002	O500045.ZM08X1401S	45	60	70	80	8	18	11	M8	15	281

Оцинкованная версия, код Z, для левой версии в конце буква S, для правой версии в конце буква D.

Код	Арт.	C	I	A	B	h	H	h1	d1 <sub>6g</sub>	Q	
O500045.0003	O500045.ZM08X14ZD	45	60	70	80	8	18	11	M8	15	281
O500045.0004	O500045.ZM08X14ZS	45	60	70	80	8	18	11	M8	15	281



# O505



## ПЕТЛЯ ПЛОСКАЯ АСИММЕТРИЧНАЯ ИЗ СПЛАВА ЗАМАК С РЕЗЬБОВЫМ БОЛТОМ

### Материалы:

(1) Литой под давлением сплав Zamak (цинк-алюминий-медь).

### Поверхность:

#### Цвет:

(01) Эпоксидная порошковая покраска в черный цвет (RAL 9011).

(Z) Стандартная синяя оцинковка.

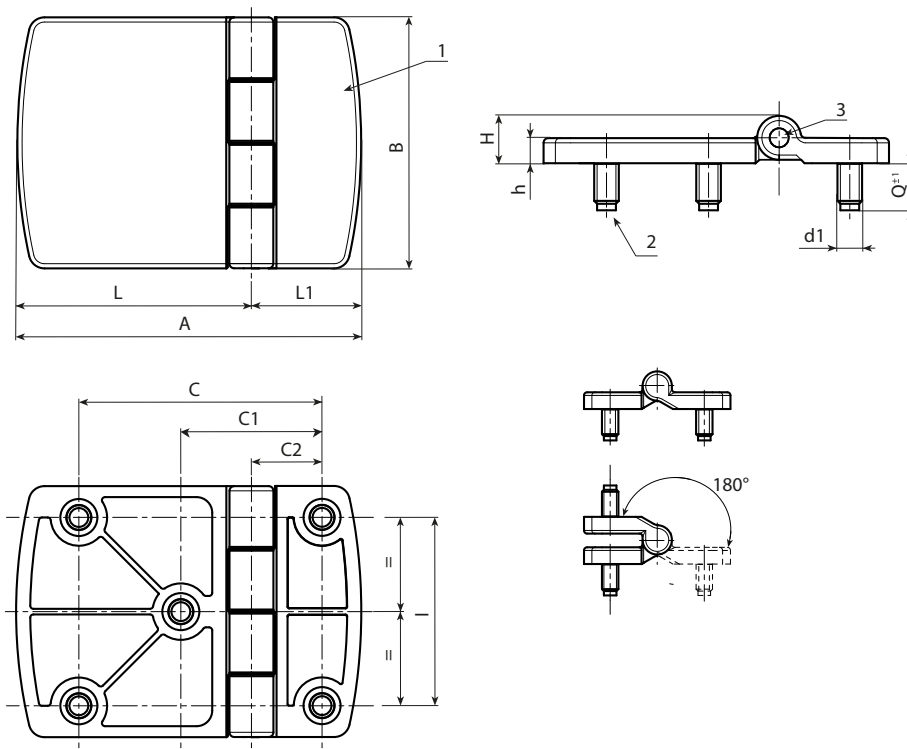
#### Вставки:

(2) Резьбовой болт из оцинкованной стали (допуск резьбы 6g).

(3) Поворотная ось петли из нержавеющей стали (AISI 304).

#### Специальные Запросы:

- Нет.



Версия с покраской черного цвета, код 01 в конце.

Код	Арт.	C2	C1	C	I	A	B	L1	L	h	H	d1 <sub>6g</sub>	Q	
O505077.0001	O505077.ZM08X1401	22,5	45	77,5	60	110	80	35	75	8	15	M8	15	387

Оцинкованная версия, код Z в конце.

Код	Арт.	C2	C1	C	I	A	B	L1	L	h	H	d1 <sub>6g</sub>	Q	
O505077.0002	O505077.ZM08X14Z	22,5	45	77,5	60	110	80	35	75	8	15	M8	15	387

# O515



## ПЕТЛЯ ПРОСТАЯ ИЗ РЕЗАНОЙ СТАЛИ СО СКВОЗНЫМИ ОТВЕРСТИЯМИ

### Материалы:

(1) Резаная и согнутая сталь.

### Поверхность:

#### Цвет:

(01) Эпоксидная порошковая покраска в черный цвет (RAL 9011).  
(Z) Стандартная синяя оцинковка.

### Вставки:

(3) Поворотная ось петли из нержавеющей стали (AISI 304).  
(4) Распорная шайба между двумя картами – из натурального PA6.

### Отверстия:

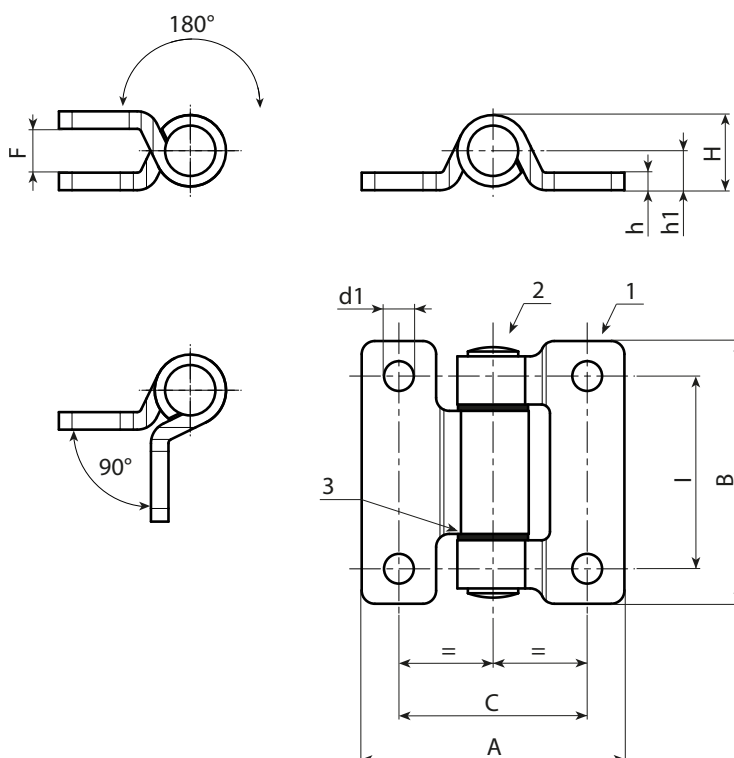
Сквозные вырубные отверстия.

### Специальные Запросы:

- Нет.



15



Версия с покраской черного цвета, код 01 в конце.

Код	Арт.	C	I	A	B	F	h	H	h1	d1	g
O515040.0001	O515040.VG06.501	40	40	60	60	10	4	17	9	6,8	143

Оцинкованная версия, код Z в конце.

Код	Арт.	C	I	A	B	F	h	H	h1	d1	g
O515040.0002	O515040.VG06.5Z	40	40	60	60	10	4	17	9	6,8	143

