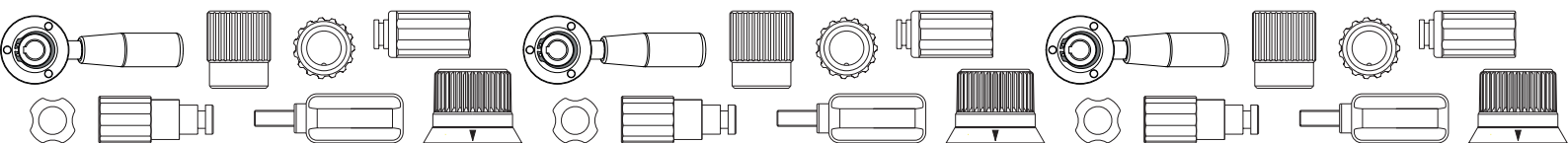




ГРУППА - 14

ПЛАСТМАССОВЫЕ И МЕТАЛЛИЧЕСКИЕ РУЧКИ УПРАВЛЕНИЯ

Пластмассовые и металлические ручки управления BOTESCO
Группа изделий для перемещения и регулировки осей и валов различного оборудования: от деревообрабатывающих станков до упаковочных машин. Ручки изготавливаются из пластика или металла и часто имеют рифление, облегчающее захват голыми руками или в перчатках. Для некоторых моделей предусмотрены градуированные шкалы и фланцы, которые могут быть выполнены по конкретным спецификациям заказчика. По запросу возможны также другие размеры посадочного отверстия, маркировка тампопечатью, накладка цветных колпачков. Подробные характеристики каждого изделия приведены в соответствующем техническом описании.



N240



РУЧКА УПРАВЛЕНИЯ С МЕТАЛЛИЧЕСКОЙ ВТУЛКОЙ И СКВОЗНЫМ ОТВЕРСТИЕМ

Материалы:

Усиленный полиамид.
Устойчивость к маслам и жирам.

Поверхность:

Сатинирован.

Цвет:

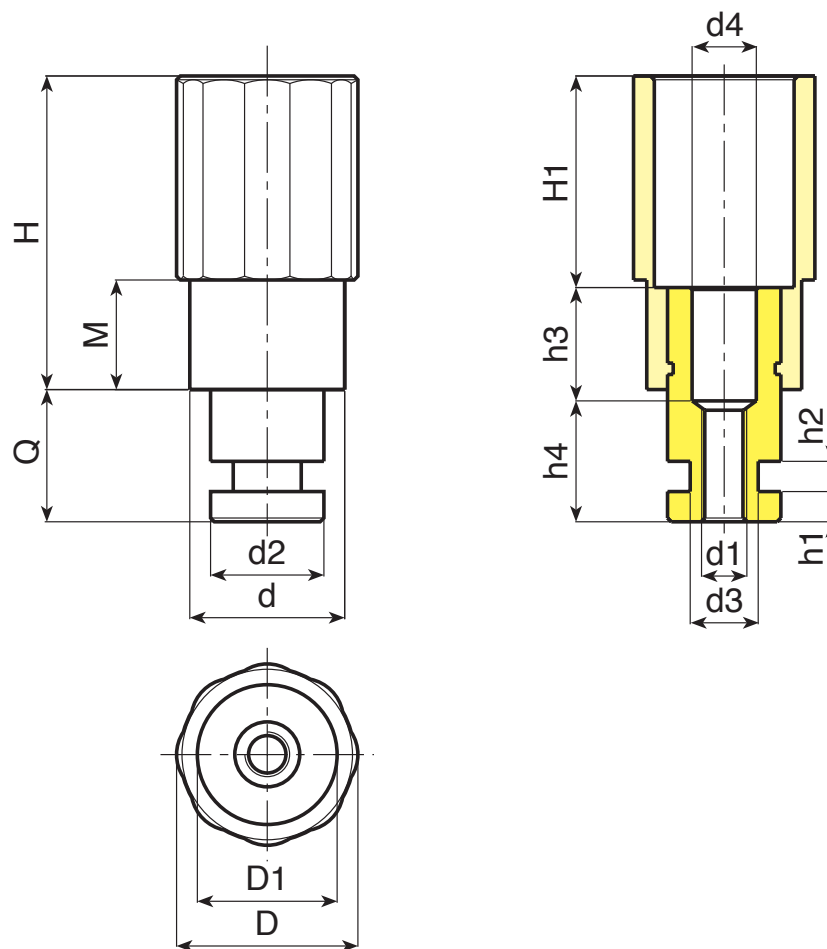
Черный (RAL 9011).

Вставки:

Втулка со сквозным резьбовым отверстием из оцинкованной стали и выпускным отверстием (допуск резьбы 6H).

Специальные запросы:

- Нет.



Код	Арт.	D	D1	d	H	H1	M	Q	d2	d1	d3	d4	h1	h2	h3	h4	
-	N24040.T.....01	39	21	32	63	33	12	25÷40	20	A.R.	A.R.	A.R.	A.R.	A.R.	A.R.	A.R.	-
-	N24050.T.....01	48	36	41	83	55	29	25÷40	28÷30	A.R.	A.R.	A.R.	A.R.	A.R.	A.R.	A.R.	-

A.R. = Только по запросу заказчика. Минимальный заказ – 200 штук.



N244



РУЧКА УПРАВЛЕНИЯ С МЕТАЛЛИЧЕСКОЙ ВТУЛКОЙ И СКВОЗНЫМ ОТВЕРСТИЕМ

Материалы:

Усиленный полиамид.
Устойчивость к маслам и жирам.

Поверхность:

Сатинирован.

Цвет:

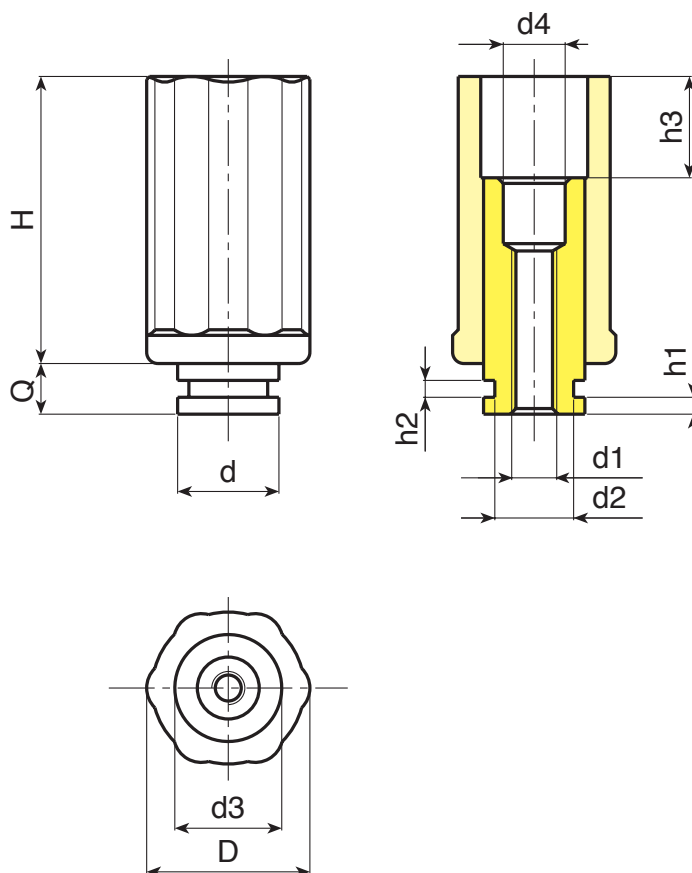
Черный (RAL 9011).

Вставки:

Втулка со сквозным резьбовым отверстием из оцинкованной стали и выпускным отверстием (допуск резьбы 6H).

Специальные запросы:

- Нет.



Код	Арт.	D	H	d3	h3	Q	d	d1	d2	d4	h1	h2	
-	N24430.T.....	30	21	32	63	33	12	25÷40	20	A.R.	A.R.	A.R.	-
-	N24450.T.....	50	36	41	83	55	29	25÷40	28÷30	A.R.	A.R.	A.R.	-

A.R. = Только по запросу заказчика. Минимальный заказ – 200 штук.



N241



PA6
+G.F.

UL94
HB



РУЧКА УПРАВЛЕНИЯ С ПРОБКОЙ И ВТУЛКОЙ С РЕЗЬБОВЫМ ОТВЕРСТИЕМ

Материалы:

Усиленный полиамид.
Устойчивость к маслам и жирам.

Поверхность:

Сатинирован.

Цвет:

Черный (RAL 9011).

Пробка:

Центральная пробка из серого полиамида (RAL 7035).

Другие цвета пробки:

Оранж. (RAL 2004 код 02).
Син. (RAL 5015 код 07).
Желт. (RAL 1021 код 10).
Красн. (RAL 3000 код 16).
Зелен. (RAL 6024 код 17).
Черный (RAL 9011 код 01).

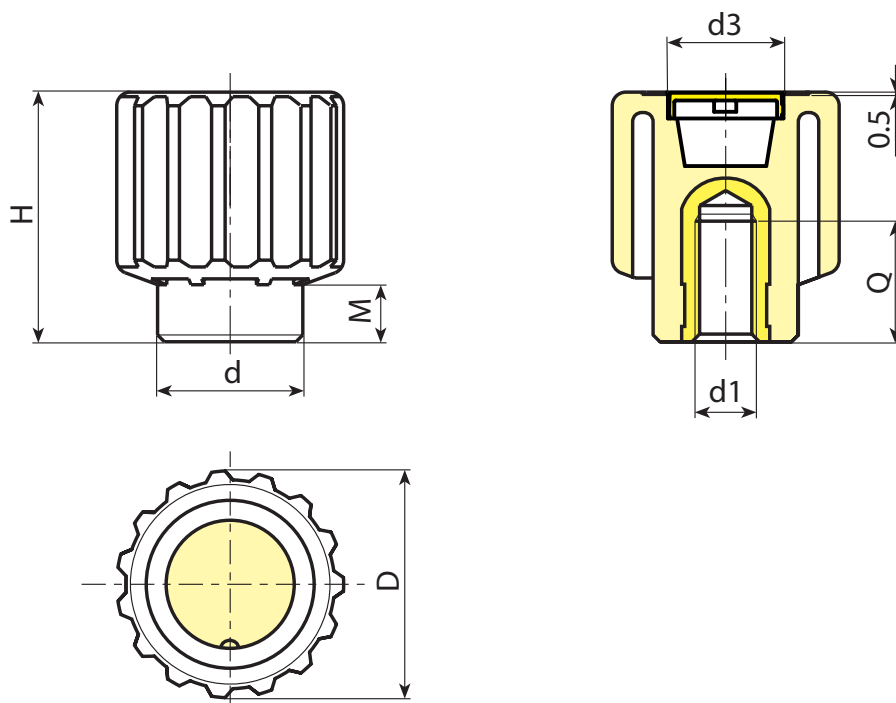
Вставки:

Втулка латунная с глухим резьбовым отверстием (допуск резьбы 6H).

(* Втулка с глухим резьбовым отверстием из оцинкованной стали (допуск резьбы 6H).

Специальные запросы:

- По запросу, при наличии объемов, вставки могут изготавливаться из другого материала.
- По запросу, при наличии объемов, изделия могут изготавливаться другого цвета (внимание: ограниченная гамма цветов), согласно таблице цветов на [стр. 959].



Код	Арт.	D	H	M	d	d3	d1 _{6H}	Q	g
N24150.0009	N24150.TM0801	50	55	13	32	34	M8	13	92
N24150.0010	N24150.TM1001	50	55	13	32	34	M10	13	92
N24150.0013	N24150.TM1201	50	55	13	32	34	M12	17	83
N24150.0015	N24150.TM1401	50	55	13	32	34	M14	17	82
N24150.0017	N24150.TM1601	50	55	13	32	34	M16 (*)	16	96

N740

+135°
-30°

PA6
+G.F.

UL94
HB

RoHS
COMPLIANT

РУЧКА УПРАВЛЕНИЯ РИФЛЕНАЯ С ВТУЛКОЙ С РЕЗЬБОВЫМ ОТВЕРСТИЕМ

Материалы:

Усиленный полиамид.
Устойчивость к маслам и жирам.

Поверхность:

Сатинирован.

Цвет:

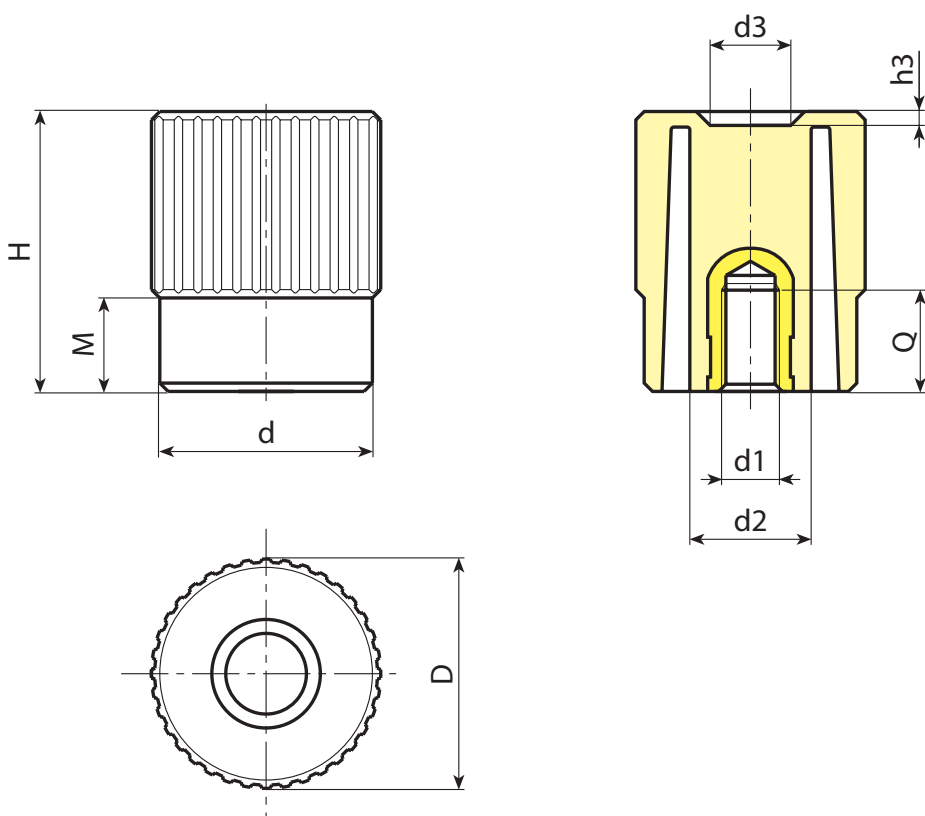
Черный (RAL 9011).

Вставки:

Втулка латунная с глухим резьбовым отверстием (допуск резьбы 6H).

Специальные запросы:

- По запросу, при наличии объемов, вставки могут изготавливаться из другого материала.
- По запросу, при наличии объемов, изделия могут изготавливаться другого цвета (внимание: ограниченная гамма цветов), согласно таблице цветов на [стр. 959].



Код	Арт.	D	H	M	d	d2	d3	h3	d1 _{6H}	Q	
N74040.0002	N74040.TM0801	42	50,5	17	38	22	15,5	2,5	M8	18	65
N74040.0003	N74040.TM1001	42	50,5	17	38	22	15,5	2,5	M10	22	66
N74040.0005	N74040.TM1201	42	50,5	17	38	22	15,5	2,5	M12	17	68
N74040.0006	N74040.TM1401	42	50,5	17	38	22	15,5	2,5	M14	17	69

N741



РУЧКА УПРАВЛЕНИЯ РИФЛЕНАЯ С РЕЗЬБОВЫМ ШТЫРЕМ

Материалы:

Усиленный полиамид.
Устойчивость к маслам и жирам.

Поверхность:

Сатинирован.

Цвет:

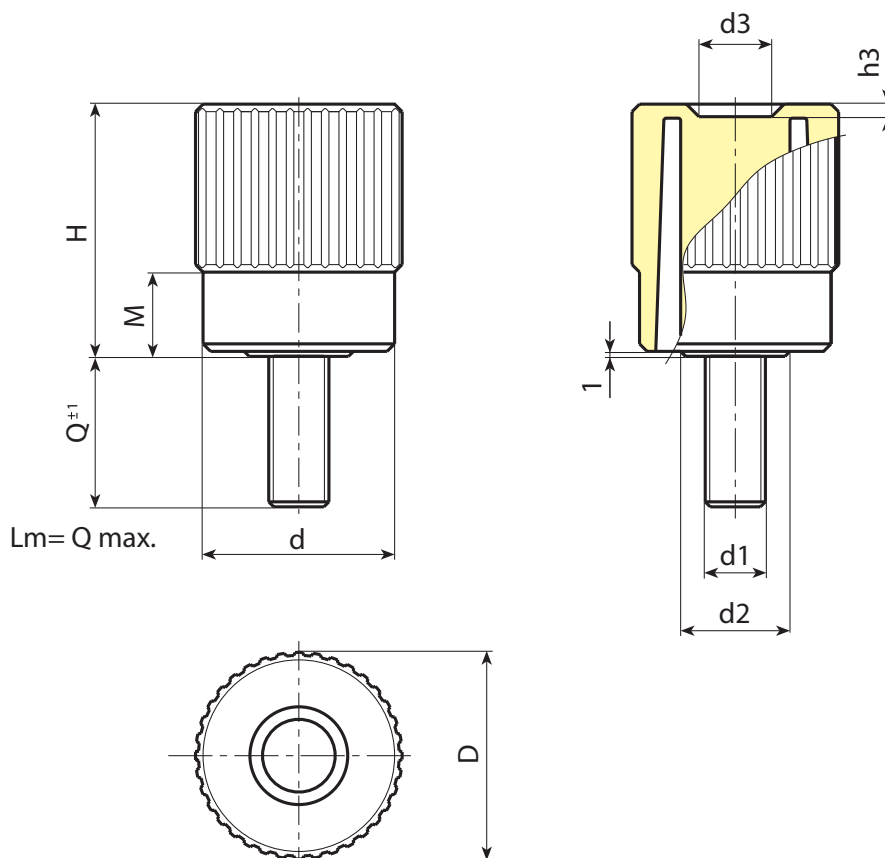
Черный (RAL 9011).

Вставки:

Резьбовой болт из оцинкованной стали (допуск резьбы 6g).

Специальные запросы:

- По запросу, при наличии объемов, вставки могут изготавливаться длиной под заказ.
- По запросу, при наличии объемов, вставки могут изготавливаться из другого материала.
- По запросу, при наличии объемов, изделия могут изготавливаться другого цвета (внимание: ограниченная гамма цветов), согласно таблице цветов на [стр. 959].



14

Код	Арт.	D	H	M	d	d2	d3	h3	LM	d1 _{6g}	Q	g
N74140.0028	N74140.TM14X2001	42	50,5	17	38	22	15,5	2,5	90	M14	20	100

По запросу при минимальном заказе 100 штук длина штыря может изготавливаться под заказ.
LM = Максимальная прессуемая длина.



N742



РУЧКА УПРАВЛЕНИЯ РИФЛЕНАЯ С ВТУЛКОЙ С ГЛАДКИМ ОТВЕРСТИЕМ

Материалы:

Усиленный полиамид.
Устойчивость к маслам и жирам.

Поверхность:

Сатинирован.

Цвет:

Черный (RAL 9011).

Вставки:

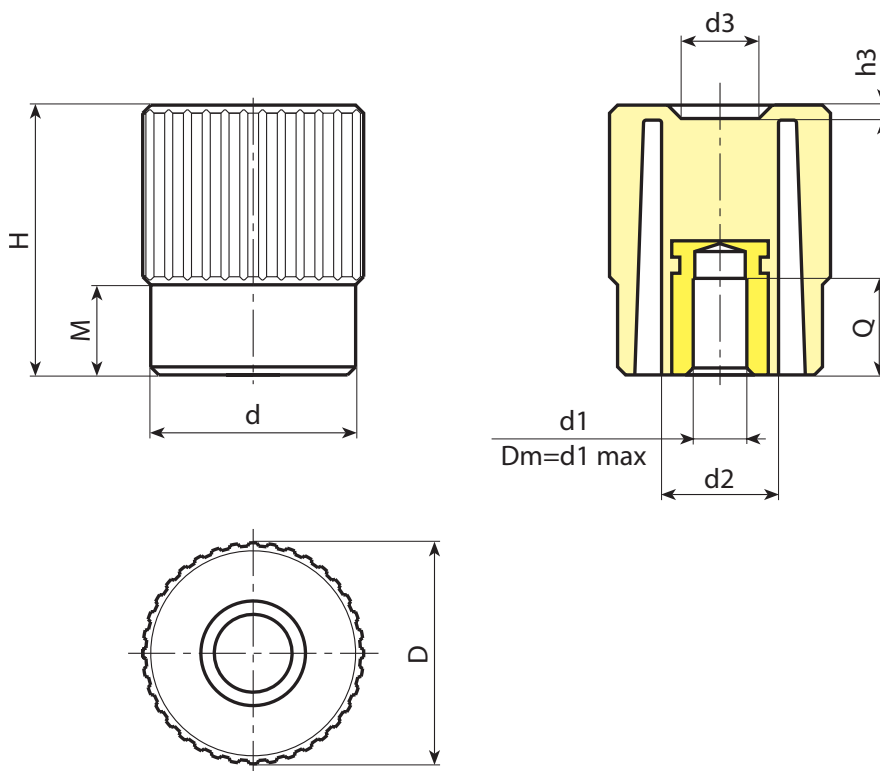
Втулка с гладким глухим отверстием из оцинкованной стали (допуск отверстия H10).

Специальные запросы:

- По запросу, при наличии объемов, вставки могут изготавливаться с отверстием d_1 согласно чертежа.
- По запросу, при наличии объемов, вставки могут изготавливаться из другого материала/с другим покрытием.
- По запросу, при наличии объемов, изделия могут изготавливаться другого цвета, согласно таблице цветов на [стр. 959].



14



Код	Арт.	D	H	M	d	d2	d3	h3	Dm	d1 _{H10}	Q	g
N74240.0006	N74240.TP0501	42	50,5	17	38	22	15,5	2,5	12	5	20	90
N74240.0002	N74240.TD1001	42	50,5	17	38	22	15,5	2,5	12	10	18	85

Внимание: При минимальном заказе 100 штук диаметр d_1 может изготавливаться под заказ с допуском H10.
Dm = Восстановительный максимальный диаметр, который можно получить (расширение).



N775



PA6
+G.F.

UL94
HB



РУЧКА УПРАВЛЕНИЯ С 4 ЛЕПЕСТКАМИ И ВТУЛКОЙ С РЕЗЬБОВЫМ ОТВЕРСТИЕМ

Материалы:

Усиленный полиамид.
Устойчивость к маслам и жирам.

Поверхность:

Сатинирован.

Цвет:

Черный (RAL 9011).

Вставки:

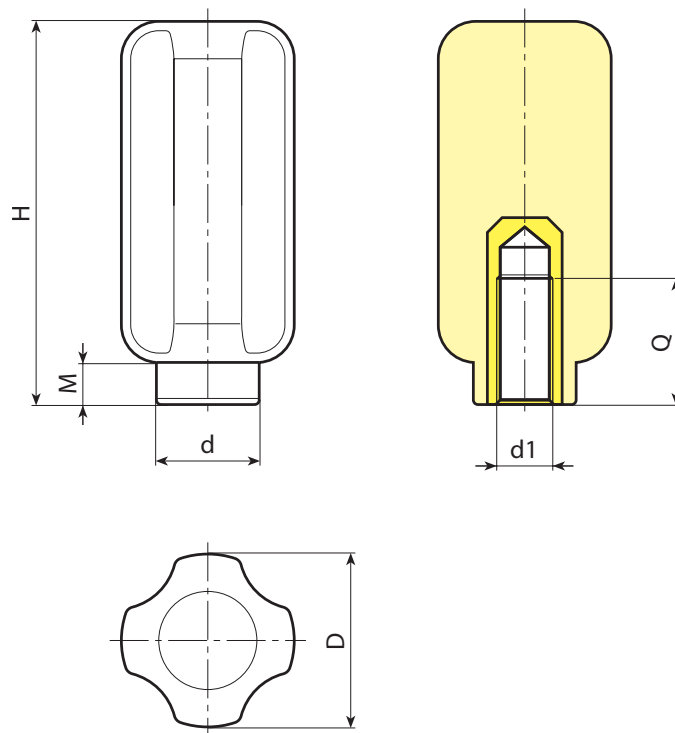
Втулка с глухим резьбовым отверстием из оцинкованной стали
(допуск резьбы 6H).

Специальные запросы:

- По запросу, при наличии объемов, вставки могут изготавливаться из другого материала.



14



Код	Арт.	D	H	M	d	d1 _{6H}	Q	
N77538.0001	N77538.TM0801	37	81	9	22	M8	20	94
N77538.0002	N77538.TM1001	37	81	9	22	M10	20	128
N77538.0003	N77538.TM1201	37	81	9	22	M12	30	142
N77538.0004	N77538.TM1401	37	81	9	22	M14	29	135
N77538.0007	N77538.TM1601	37	81	9	22	M16	18	116

N776



PA6
+G.F.

UL94
HB



РУЧКА УПРАВЛЕНИЯ С 4 ЛЕПЕСТКАМИ И РЕЗЬБОВЫМ ШТЫРЕМ

Материалы:

Усиленный полиамид.
Устойчивость к маслам и жирам.

Поверхность:

Сатинирован.

Цвет:

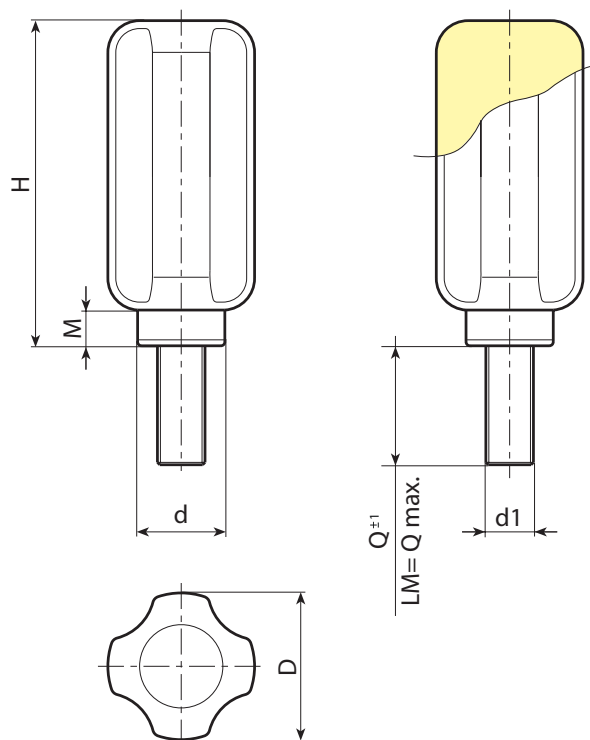
Черный (RAL 9011).

Вставки:

Резьбовой болт из оцинкованной стали (допуск резьбы 6g).

Специальные запросы:

- По запросу, при наличии объемов, вставки могут изготавливаться длиной под заказ.
- По запросу, при наличии объемов, вставки могут изготавливаться из другого материала.



Код	Арт.	D	H	M	d	LM	d1 _{6g}	Q	g
N77638.0002	N77638.TM10X2001	37	81	9	22	130	M10	20	127
N77638.0005	N77638.TM12X3001	37	81	9	22	130	M12	30	135

По запросу при минимальном заказе 100 штук длина штыря может изготавливаться под заказ.
LM = Максимальная прессуемая длина.



N777



РУЧКА УПРАВЛЕНИЯ С 4 ЛЕПЕСТКАМИ И ВТУЛКОЙ С ГЛАДКИМ ОТВЕРСТИЕМ

Материалы:

Усиленный полиамид.
Устойчивость к маслам и жирам.

Поверхность:

Сатинирован.

Цвет:

Черный (RAL 9011).

Вставки:

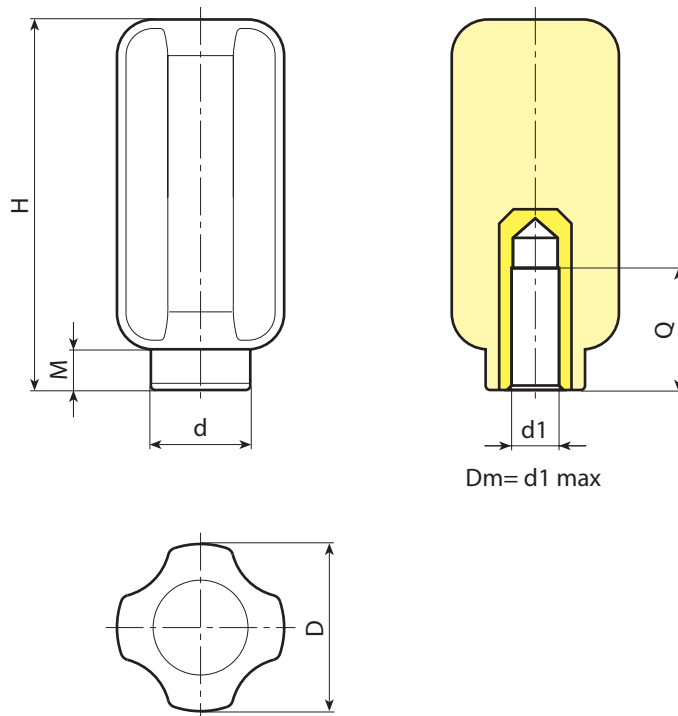
Втулка с гладким глухим отверстием из оцинкованной стали (допуск отверстия H10).

Специальные запросы:

- По запросу, при наличии объемов, вставки могут изготавливаться с отверстием d_1 согласно чертежа.
- По запросу, при наличии объемов, вставки могут изготавливаться из другого материала/с другим покрытием.



14



Код	Арт.	D	H	M	d	Dm	d1 _{H10}	Q	
N77738.0001	N77738.TD0801	37	81	9	22	12	8	19	108
N77738.0003	N77738.TD1201	37	81	9	22	12	12	19	130

Внимание: При минимальном заказе 100 штук диаметр d_1 может изготавливаться под заказ с допуском H10.
 Dm = Восстановительный максимальный диаметр, который можно получить (расширение).



N280



PA6
+G.F.

UL94
HB

RoHS
COMPLIANT

РУЧКА УПРАВЛЕНИЯ РИФЛЕНАЯ НЕПРЕРЫВНОГО РЕГУЛИРОВАНИЯ

Материалы:

1. Крепежное основание из нержавеющей стали (AISI 304) с седлом фрикционного механизма и крепежными отверстиями.
2. Фланец алюминиевый со шкалой (сплав 2011).
3. Ручка управления из усиленного полиамида. Устойчивость к маслам и жирам.
5. Крышка отверстия из PA6.
6. Крепежная заглушка с шестигранным углублением под ключ из нержавеющей стали (AISI 303).
7. Стопорное кольцо из стали (UNI 3653).
8. Фрикционно-блокировочный механизм из нержавеющей стали (AISI 304).
10. Самонарезающие винты для крепления фланца из нержавеющей стали (AISI 303) TCS 2,9x13.

Поверхность:

- 1-6-7-8. Блестящ.
2. Анодирован.
- 3-5. Сатинирован.

Цвет:

1. Натуральн. с выгравированной индикационной стрелкой.
2. Черн. анодирован.
3. Черн. (RAL 9011).
5. Сер. (RAL 7035 код 13).
7. Черн. воронен.
- 6-8. Натуральн.

Крепление к машине:

Крепится к машине 3 винтами (позиция 9 на чертеже) с цилиндрической головкой и шестигранным углублением под ключ M05 (DIN 912).

Фланец со шкалой:

Стандартная градуировка шкалы от 0 до 9 с 10 делениями для каждой единицы (всего 100 делений). При минимальном заказе 30 штук градуировка может выполняться по индивидуальной спецификации заказчика.

Соединение вала и ручки управления:

Соединение вала и ручки управления выполняется с помощью размещенной в пазу шпонки. Внимание! По техническим причинам шпонка имеет очень небольшой размер. Размеры отверстия и вала приведены на прилагаемом чертеже.

Отверстие:

Отверстие вала имеет допуск H7. Для крепления не требуется бокового отверстия. Диаметр отверстия имеет установленное значение и не может быть изменен.

Специальные запросы:

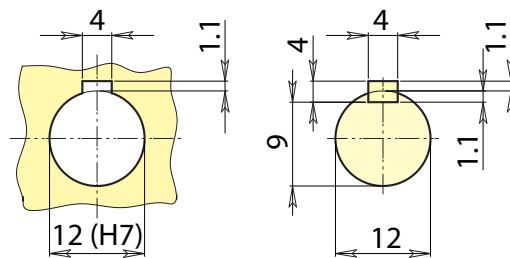
- По запросу центральные пробки могут изготавливаться другого цвета, согласно таблице цветов на [стр. 959].
- По запросу при минимальном заказе 30 штук шкала фланца может выполняться по индивидуальной спецификации заказчика.

Характеристики:

Главной особенностью данного артикула является возможность непрерывной регулировки вала машины, на котором он закреплен, и поддержания выбранного положения. Специальный фрикционный механизм позволяет совершать очень маленькие и непрерывные движения, чем обеспечивается предельно точная регулировка в обоих направлениях вращения. При достижении требуемого положения фрикционный механизм препятствует вращению, которое может быть вызвано небольшими вибрациями или небольшим движением вала. Данная система предотвращает случайное или произвольное вращение вала.

Ограничения:

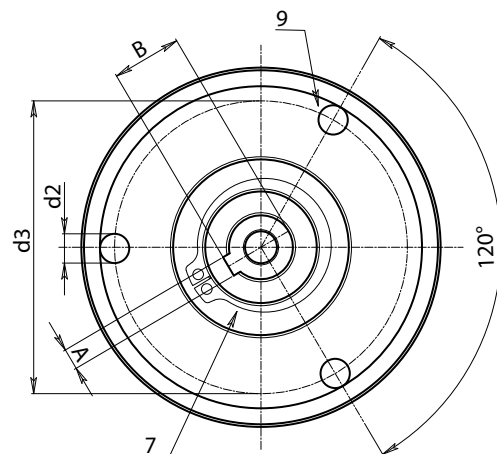
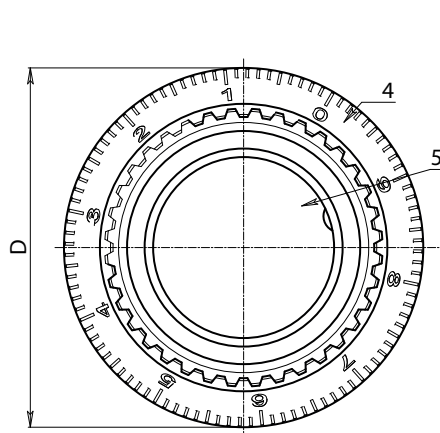
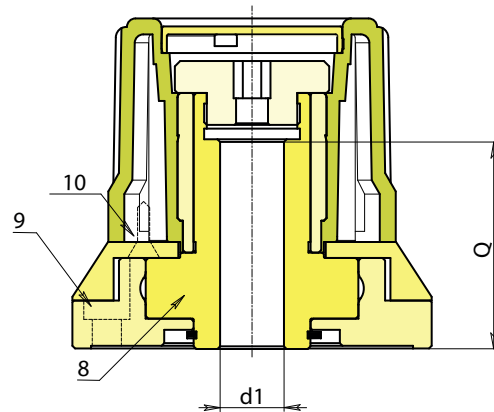
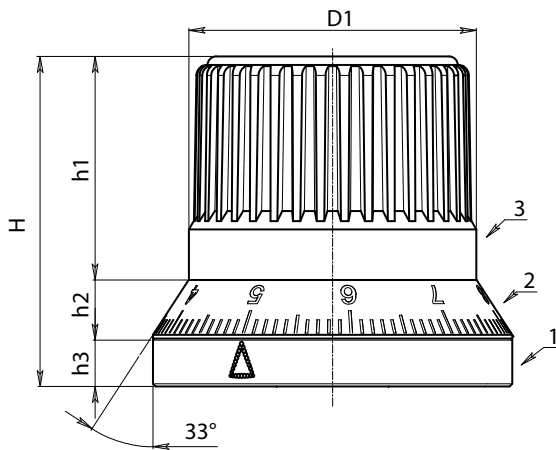
При наличии сильных вибраций фрикционного механизма недостаточно для блокировки возможных движений. Кроме того, ручка не в состоянии выдерживать вес вала, поэтому она не заменяет обычные опорные системы (подшипники, фланцы и т.п.) Ручка управления не подходит для применения в системах с моторным приводом.



Шпонка в пониженном исполнении по стандарту DIN 6885-2

N280

РУЧКА УПРАВЛЕНИЯ РИФЛЕНАЯ НЕПРЕРЫВНОГО РЕГУЛИРОВАНИЯ



Код	Арт.	D	H	D1	h1	h2	h3	d3	d2	A	B	d1 _{H7}	Q	g
N28054.0001	N28054.HNZ1000113CIN	67,5	62	54	42	11	9	55	5,5	4	13,1	12	39,5	535



РУЧКА УПРАВЛЕНИЯ РИФЛЕНАЯ НЕПРЕРЫВНОГО РЕГУЛИРОВАНИЯ С БЛОКИРУЮЩИМ МЕХАНИЗМОМ

Материалы:

1. Крепежное основание из закаленной стали С45 с крепежными отверстиями.
2. Фланец с выгравированной лазером шкалой алюминиевый (сплав 2011).
3. Ручка управления из усиленного полиамида. Устойчивость к маслам и жирам.
4. Крепежная заглушка с шестигранным углублением под ключ из нержавеющей стали (AISI 303).
5. Крышка отверстия из PA6.
6. Стопорное кольцо из стали (UNI 653).
7. Вращающийся кулачковый вал из высокопрочной улучшенной стали со сквозным отверстием и шпонкой.
8. Втулка ручки из нержавеющей стали (AISI 303).
10. Самонарезающие винты для крепления гильзы из нержавеющей стали (AISI 303) TCS 2,9x19.
11. Гильза штифтов разблокировки, выточенная из алюминия (сплав 2011).
12. Нажимная пружина из нержавеющей стали (AISI 302).
13. Блокировочный ролик из закаленной нержавеющей стали (AISI 52100 марка G2).
14. 2 выточенных разблокировочных штифта из нержавеющей стали (AISI 303).
15. Винт крепления алюминиевого фланца из стали M03x8 DIN 5933.

Поверхность:

- 1-2-4-7-8. Блестящ.
- 3-5. Сатинирован.

Цвет:

1. Черн. воронен.
2. Черн. анодирован.
3. Черн. (RAL 9011).
- 4-7. Натуральн.

Крепление к машине:

Крепится к машине 3 винтами (позиция 9 на чертеже) с цилиндрической головкой и шестигранным углублением под ключ M05 (DIN 912).

Отверстие:

Отверстие вала имеет допуск H7. Для крепления не требуется бокового отверстия. Диаметр отверстия имеет установленное значение и не может быть изменен.

Соединение вала и ручки управления:

Соединение вала и ручки управления выполняется с помощью размещенной в пазу шпонки. Внимание! По техническим причинам шпонка имеет очень небольшой размер. Размеры отверстия и вала приведены на прилагаемом чертеже.

Фланец со шкалой:

Фланец доступен в двух версиях:

V1

Стандартная градуировка шкалы от 0 до 9 с 10 делениями для каждой единицы (всего 100 делений).

V2

Вертикальная метка без градуировки.

Внимание!

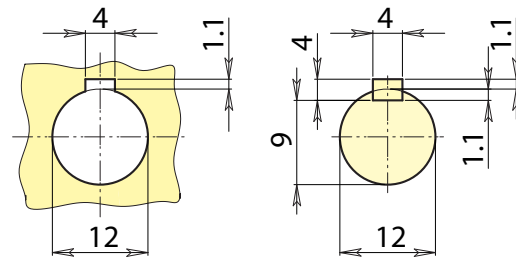
Выбрать направление вращения (O= по часовой стрелке; A=против часовой стрелки).

Специальные запросы:

- По запросу центральные пробки могут изготавливаться другого цвета, согласно таблице цветов на [стр. 959].
- По запросу при минимальном заказе 50 штук шкала фланца может выполняться по индивидуальной спецификации заказчика.

Ограничения:

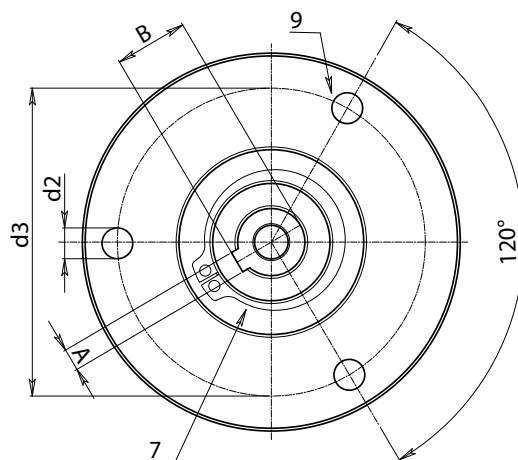
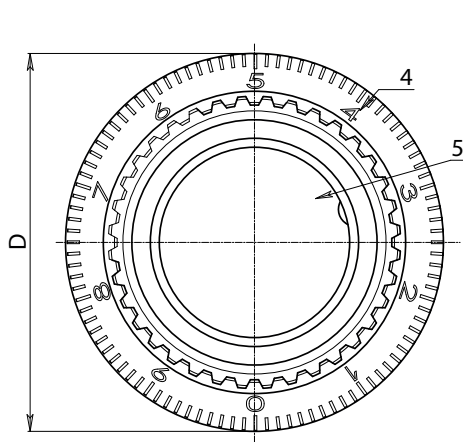
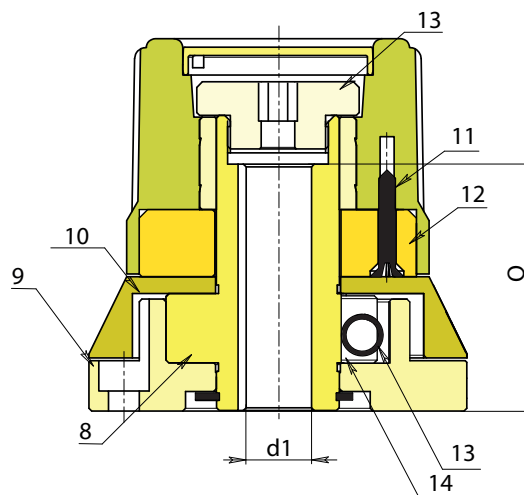
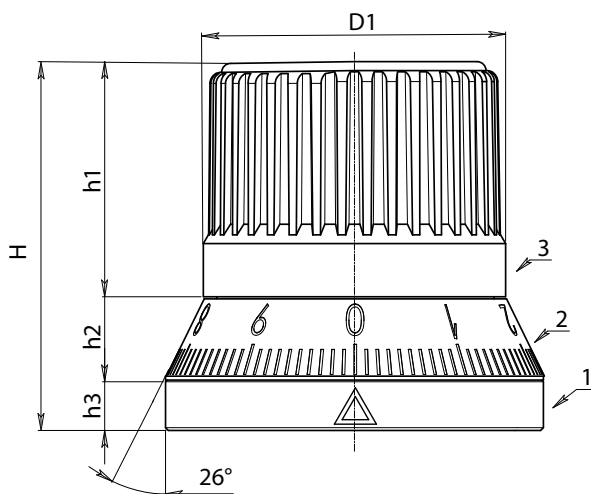
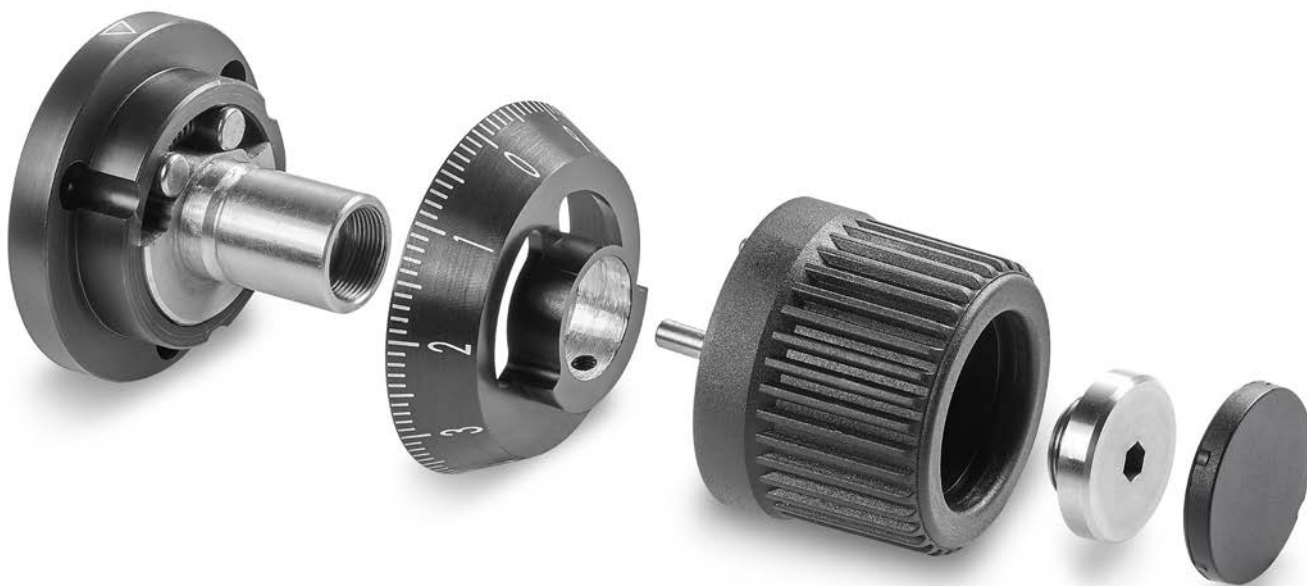
Ручка не в состоянии выдерживать вес вала, на который установлена, поэтому она не заменяет обычные опорные системы (подшипники, фланцы и т.п.) Ручка управления не подходит для применения в системах с моторным приводом.



Шпонка в пониженном исполнении по стандарту DIN 6885-2

N282

РУЧКА УПРАВЛЕНИЯ РИФЛЕНАЯ НЕПРЕРЫВНОГО РЕГУЛИРОВАНИЯ С БЛОКИРУЮЩИМ МЕХАНИЗМОМ



14

Код	Арт.	D	H	D1	h1	h2	h3	d3	d2	A	B	d1H7	Q	g
N28254.0003	N28254.SBZ2O0101V1	67,5	66	54	42	15	9	55	5,5	4	13,1	12	44	625



N290



Aisi 303

PA6 +G.F.

UL94 HB



РУЧКА УПРАВЛЕНИЯ С ЗАЦЕПЛЕНИЕМ ИЗ НЕРЖАВЕЮЩЕЙ СТАЛИ, С РУКОЯТКОЙ

Материалы:

1. Рукоятка из усиленного полиамида. Устойчивость к маслам и жирам (M138).
1. Выточенная крепежная заглушка с шестигранным углублением под ключ из нержавеющей стали (AISI 303).
2. Выточенный корпус ручки из нержавеющей стали (AISI 303), 60 зубьев (шаг в 6°).
3. Пружина из нержавеющей стали (AISI 302).
4. Крепежное основание из нержавеющей стали (AISI 303), 60 зацепляющих зубьев.
6. Стопорное кольцо из нержавеющей стали (AISI 420) DIN 471.
7. Штырь рукоятки, выточенный из нержавеющей стали (AISI 303).
8. Втулка с пазом и шпонкой для соединения с валом, выточенная из нержавеющей стали (AISI 303), 60 зубьев.

Поверхность:

5. Сатинирован.
- 1-2-4-7-8. Выточен. с низкой шероховатостью.

Цвет:

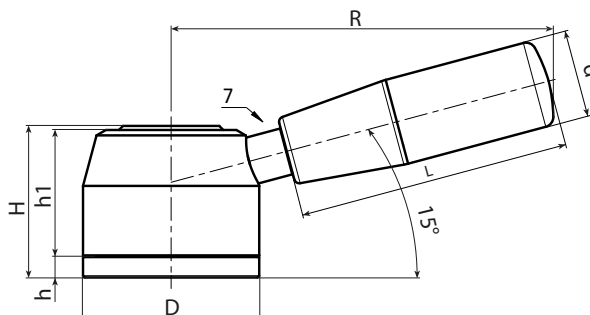
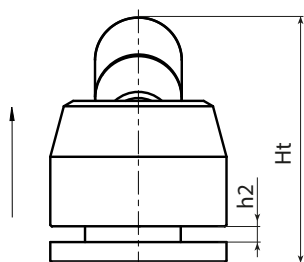
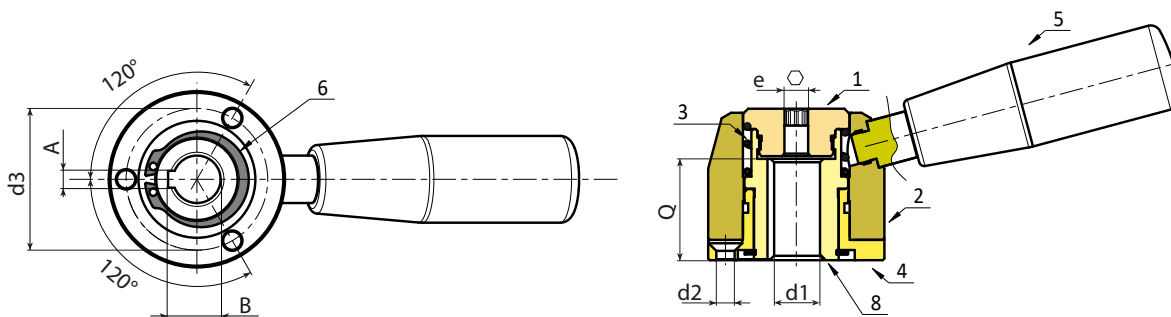
5. Черн. (RAL 9011).
- 1-2-4-7-8. Натуральн.

Крепление к машине:

Разобрать ручку: открутить заглушку (1) и извлечь пружину и корпус ручки. Прикрепить основание (4) к оборудованию с помощью трех винтов с потайной головкой M5 - UNI 5933 (не входят в комплект поставки), для чего вставить вал в отверстие d1, а затем вставить шпонку. Установить на место корпус ручки (2), пружину (3) и закрутить заглушку (1).

Специальные запросы:

- По запросу, при наличии объемов, ручка может изготавливаться из других материалов.
- По запросу, при наличии объемов, на цилиндрической части корпуса ручки может быть выгравирована градуированная шкала.



Код	Арт.	D	H	Ht	h	h1	h2	R	d	L	d2	e	d3	Ан9	B	d1н7	Q	g
N29052.0001	N29052.IND14CIN	52	44	75	6	37,5	5	112	26	79	5,5	6	41.8	5	15.5	14	30	680

N246



PA6
+G.F.

UL94
HB

RoHS
COMPLIANT

РУЧКА УПРАВЛЕНИЯ РИФЛЕНАЯ С ВТУЛКОЙ С ГЛАДКИМ ОТВЕРСТИЕМ

Материалы:

Усиленный полиамид.
Устойчивость к маслам и жирам.

Поверхность:

Сатинирован.

Цвет:

Черный (RAL 9011).

Пробка:

Центральная пробка из серого полиамида (RAL 7035).

Вставки:

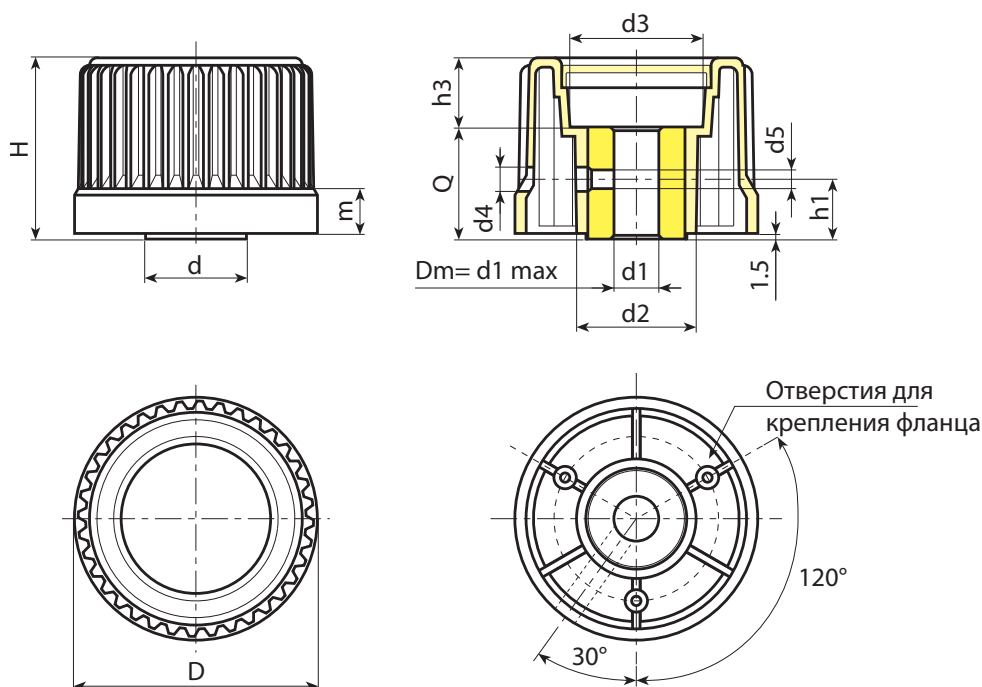
Втулка с гладким сквозным отверстием из оцинкованной стали (допуск отверстия H10).

Примечания:

(*) Боковое крепление фланца NFLAN (по запросу).

Специальные запросы:

- По запросу, при наличии объемов, вставки могут изготавливаться с отверстием d1 согласно чертежа.
- По запросу, при наличии объемов, вставки могут изготавливаться из другого материала/с другим покрытием.
- По запросу, при наличии объемов, изделия могут изготавливаться другого цвета (внимание: ограниченная гамма цветов), согласно таблице цветов на [стр. 959].



Код	Арт.	D	H	m	d	d2	d3	d4	d5	h1	h3	Dm	d1 _{H10}	Q	
N24630.0001	N24630.TD060113(*)	30	31,5	11,5	20	-	18	4,5	M4	16	5,5	12	6	26	74
N24630.0005	N24630.TD080113(*)	30	31,5	11,5	20	-	18	5,5	M5	16	5,5	12	8	26	70
N24643.0004	N24643.TD080113	43	37,5	11,5	22	27,5	23	5,5	M5	16	13,5	12	8	24	89
N24654.0001	N24654.TD080113	54	43,5	12	26	32	31	5,5	M5	16	13,5	14	8	30	180
N24654.0005	N24654.TD120113	54	43,5	12	26	32	31	6,5	M6	16	13,5	14	12	30	140
N24665.0001	N24665.TD080113	65	48,5	12	27	32	36	5,5	M5	16	18,5	16	8	30	180
N24665.0007	N24665.TD120113	65	48,5	12	27	32	36	6,5	M6	16	18,5	16	12	30	165
N24665.0009	N24665.TD140113	65	48,5	12	27	32	36	6,5	M6	16	18,5	16	14	30	156
N24678.0002	N24678.TD080113	78	55,5	12,5	31	36	50	6,5	M6	18	23,5	18	8	32	260

Внимание: При минимальном заказе 100 штук диаметр d1 может изготавливаться под заказ с допуском H10.
Dm = Восстановительный максимальный диаметр, который можно получить (расширение).



N248



PA6
+G.F.

UL94
HB

RoHS
COMPLIANT

РУЧКА УПРАВЛЕНИЯ РИФЛЕНАЯ С ВТУЛКОЙ С РЕЗЬБОВЫМ ОТВЕРСТИЕМ

Материалы:

Усиленный полиамид.

Устойчивость к маслам и жирам.

Поверхность:

Сатинирован.

Цвет:

Черный (RAL 9011).

Пробка:

Центральная пробка из серого полиамида (RAL 7035).

Вставки:

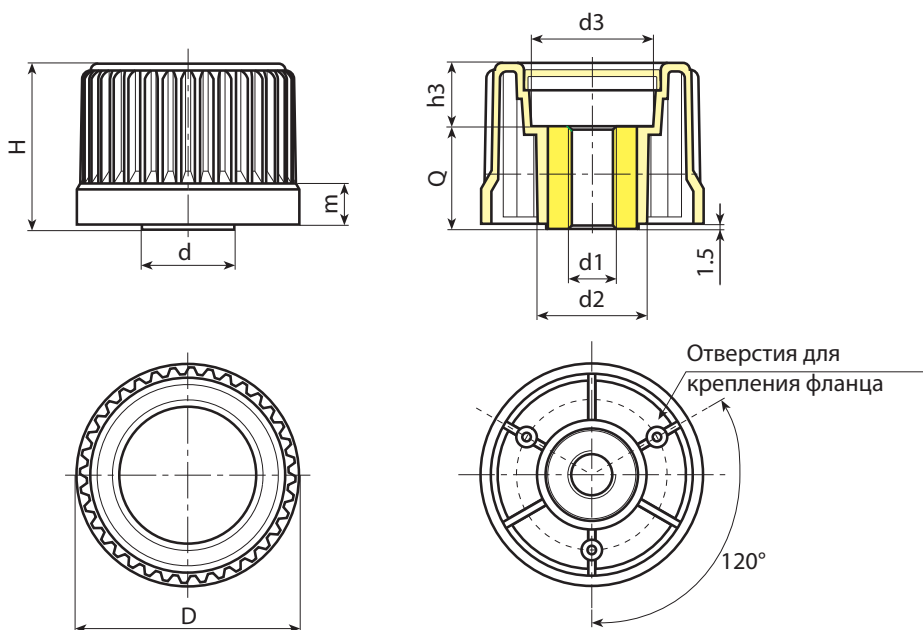
Втулка со сквозным резьбовым отверстием из оцинкованной стали (допуск резьбы 6H).

Примечания:

(*) Боковое крепление фланца NFLAN (по запросу).

Специальные запросы:

- По запросу, при наличии объемов, вставки могут изготавливаться с отверстием d1 согласно чертежа.
- По запросу, при наличии объемов, вставки могут изготавливаться из другого материала/с другим покрытием.
- По запросу, при наличии объемов, изделия могут изготавливаться другого цвета (внимание: ограниченная гамма цветов), согласно таблице цветов на [стр. 959].



Код	Арт.	D	H	m	d	d2	d3	h3	d1 _{6H}	Q	
N24830.0001	N24830.TM0801 (*)	30	31,5	11,5	20	20	18	5,5	M8	26	79
N24843.0002	N24843.TM1001	43	37,5	11,5	22	27,5	23	13,5	M10	24	85
N24854.0002	N24854.TM1201	54	43,5	12	26	32	31	13,5	M12	30	155
N24865.0001	N24865.TM1201	65	48,5	12	27	32	36	18,5	M12	30	180
N24878.0001	N24878.TM1401	78	55,5	12,5	31	36	50	23,5	M14	32	270

Выполненные резьбовые отверстия: N248-30: M08-M10-M12

Выполненные резьбовые отверстия: N248-43: M08-M10-M12

Выполненные резьбовые отверстия: N248-54: M08-M10-M12

Выполненные резьбовые отверстия: N248-65: M10-M12-M14

Выполненные резьбовые отверстия: N248-78: M12-M14-M16

Внимание: с минимальным количеством 100 штук диаметр d1 может быть изготовлен с размерами по запросу.



N245



PA6
+G.F.

UL94
HB



РУЧКА УПРАВЛЕНИЯ РИФЛЕНАЯ С РЕЗЬБОВЫМ ШТЫРЕМ

Материалы:

Усиленный полиамид.
Устойчивость к маслам и жирам.

Поверхность:

Сатинирован.

Цвет:

Черный (RAL 9011).

Пробка:

Центральная пробка из серого полиамида (RAL 7035).

Вставки:

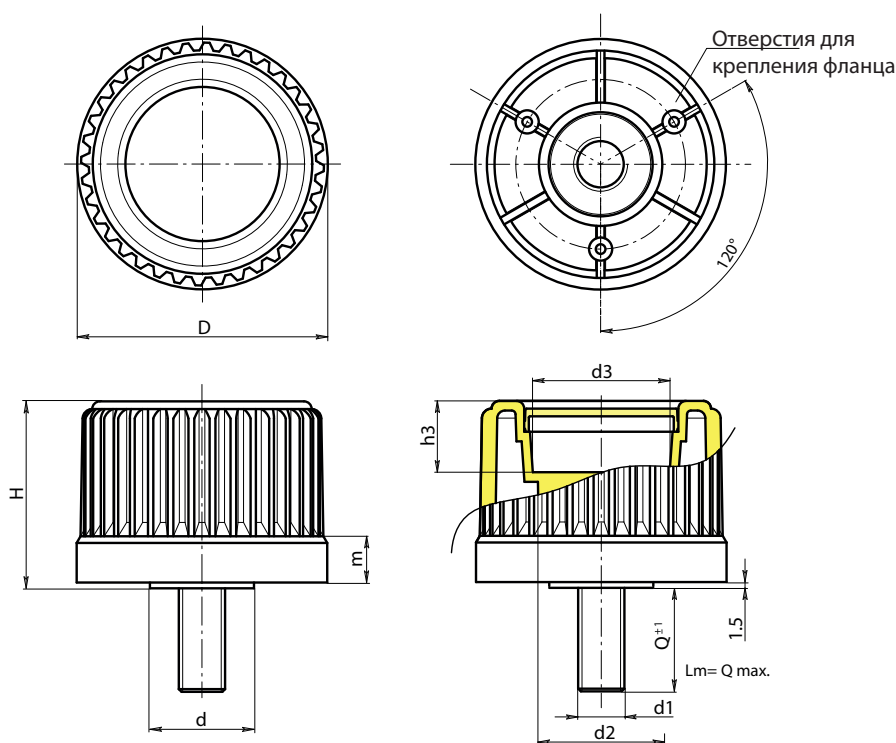
Резьбовой болт из оцинкованной стали (допуск резьбы 6g).

Примечания:

(*) Боковое крепление фланца NFLAN (по запросу).

Специальные запросы:

- По запросу, при наличии объемов, вставки могут изготавливаться длиной под заказ.
- По запросу, при наличии объемов, вставки могут изготавливаться из другого материала/с другим покрытием.
- По запросу, при наличии объемов, изделия могут изготавливаться другого цвета (внимание: ограниченная гамма цветов), согласно таблице цветов на [стр. 959].



Код	Арт.	D	H	m	d	d2	d3	h3	LM	d1 _{6g}	Q	g
N24530.0002	N24530.TM10X200113(*)	30	31,5	11,5	20	20	18	5,5	80	M10	20	40
N24543.0001	N24543.TM12X300113	43	37,5	11,5	22	27,5	23	13,5	90	M12	30	-
N24554.0001	N24554.TM12X300113	54	43,5	12	26	32	31	13,5	100	M12	30	-
N24565.0001	N24565.TM16X300113	65	48,5	12	27	32	36	18,5	120	M16	30	-
N24578.0001	N24578.TM16X300113	78	55,5	12,5	31	36	50	23,5	120	M16	30	-

LM = максимально возможная длина винта

По запросу при минимальном заказе 200 штук длина штыря может изготавливаться под заказ.



W995



AI

PA6
+G.F.

UL94
HB



РУЧКА УПРАВЛЕНИЯ РИФЛЕНАЯ АЛЮМИНИЕВАЯ СО ШКАЛОЙ

Материалы:

Алюминий (сплав AL 6060).

Поверхность:

Выточен. с низкой шероховатостью.

Цвет:

Черн. анодирован.

Пробка:

Центральная пробка из серого полиамида (RAL 7035 код 13).

Установочный винт:

Установочный винт M05x6 из нержавеющей стали (AISI 304) с засверленным концом (DIN 916).

Отверстие:

Гладкое сквозное отверстие с допуском H7.

Шкала:

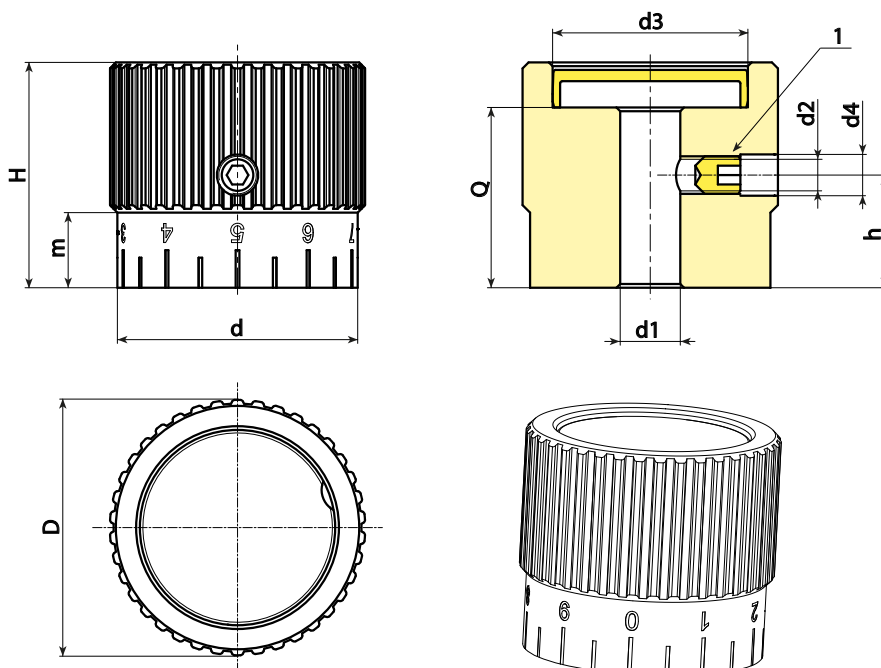
Шкала выгравирована на гладкой части ручки. Натуральный алюминиевый цвет.

Z1= Шкала 0-10 с 20 делениями.

Z1= Шкала 0-20 с 20 делениями.

Специальные Запросы:

- По запросу, при наличии объемов, ручки могут изготавливаться с отверстием d1 согласно чертежа.



Код	Арт.	D	d	H	m	h	d2	d3	d4	d1H7	Q	g
W99534.0004	W99534.AD0813Z1	34	32	30	10	15	M5	26	5.5	8	24	100

Внимание: При минимальном заказе 50 штук диаметр d1 может изготавливаться под заказ (допуск отверстия H7).



NFLAN



PA6
+G.F.

UL94
HB



ФЛАНЕЦ ДЛЯ РУЧКИ УПРАВЛЕНИЯ (N245-N246-N248)

Материалы:

Усиленный полиамид.
Устойчивость к маслам и жирам.

Поверхность:

Сатинирован.

Цвет:

Сер. (RAL 7035 код. 13).

Градуировка:

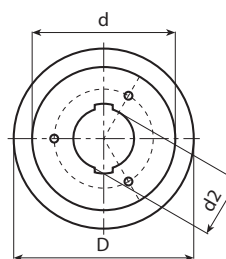
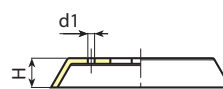
Нанесена тампопечатью, черного цвета.

Крепежные винты:

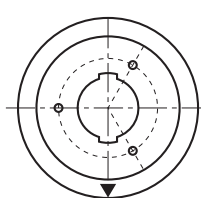
3 оцинкованных самонарезающих винта
2,9x9,5 по UNI6954.

Специальные запросы:

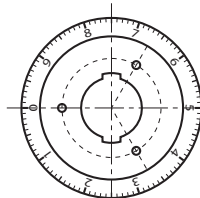
- По запросу фланец может изготавливаться черного цвета. С белой градуированной шкалой.
- По запросу, при наличии объемов, градуированная шкала может выполняться согласно чертежа.



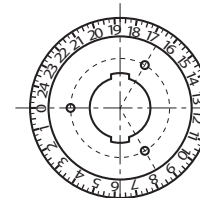
Парень: нейтральная основа



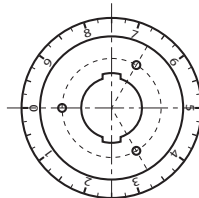
Парень: Z1
Стрела



Парень: Z2
100 подразделения
0:9



Парень: Z3
100 подразделения
0:24



Парень: Z4
40 подразделения
0:9

Код	Арт.	D	H	d/N246/ N248	d1	d2	ТИП	
NFLAN.T3013	NFLAN.T3013	38	7	30	-	20	-	5
NFLAN.0005	NFLAN.T3013Z1	38	7	30	-	20	Z1	5
NFLAN.T4313	NFLAN.T4313	53,5	9	43	3,5	23,5	-	8
NFLAN.0009	NFLAN.T4313Z1	53,5	9	43	3,5	23,5	Z1	8
NFLAN.T5413	NFLAN.T5413	67	11	54	3,5	27,5	-	13
NFLAN.0012	NFLAN.T5413Z1	67	11	54	3,5	27,5	Z1	13
NFLAN.T6513	NFLAN.T6513	80	13	65	3,5	27,5	-	20
NFLAN.0015	NFLAN.T6513Z1	80	13	65	3,5	27,5	Z1	20
NFLAN.0016	NFLAN.T6513Z2	80	13	65	3,5	27,5	Z2 - 0:9 100	20
NFLAN.0017	NFLAN.T6513Z3	80	13	65	3,5	27,5	Z3 - 0:24 100	20
NFLAN.0018	NFLAN.T6513Z4	80	13	65	3,5	27,5	Z4 - 0:9 40	20
NFLAN.T7813	NFLAN.T7813	93	13	78	3,5	31,5	-	27
NFLAN.0019	NFLAN.T7813Z1	93	13	78	3,5	31,5	Z1	27

N250



PA6
+G.F.

UL94
HB



РУЧКА УПРАВЛЕНИЯ РИФЛЕНАЯ С ВТУЛКОЙ С ГЛАДКИМ ОТВЕРСТИЕМ И ФЛАНЦЕМ

Материалы:

Ручка и фланец:

Усиленный полиамид.

Устойчивость к маслам и жирам.

Поверхность:

Ручка и фланец:

Сатинирован.

Цвет:

Ручка:

Черный (RAL 9011 код 01).

Фланец и пробка:

Черный (RAL 9011 код 01).

Сер. (RAL 7035 код 13).

Пробка:

Центральная пробка из полиамида.

Вставки:

Втулка с гладким сквозным отверстием из оцинкованной стали (допуск отверстия H10).

Крепежные винты:

3 оцинкованных самонарезающих винта 2,9x9,5 по UNI6954.

Градуировка:

Нанесена тампопечатью черного цвета для серого фланца;

Нанесена тампопечатью серого цвета для черного фланца;

Для фланца со стрелкой: версия Z1.

Для фланца с градуировкой от 0 до 9 со 100 делениями: версия Z2.

Специальные запросы:

- По запросу, при наличии объемов, вставки могут изготавливаться с отверстием d1 согласно чертежа.
- По запросу, при наличии объемов, вставки могут изготавливаться из другого материала/с другим покрытием.
- По запросу, при наличии объемов, изделия могут изготавливаться другого цвета, согласно таблице цветов на [стр. 959].

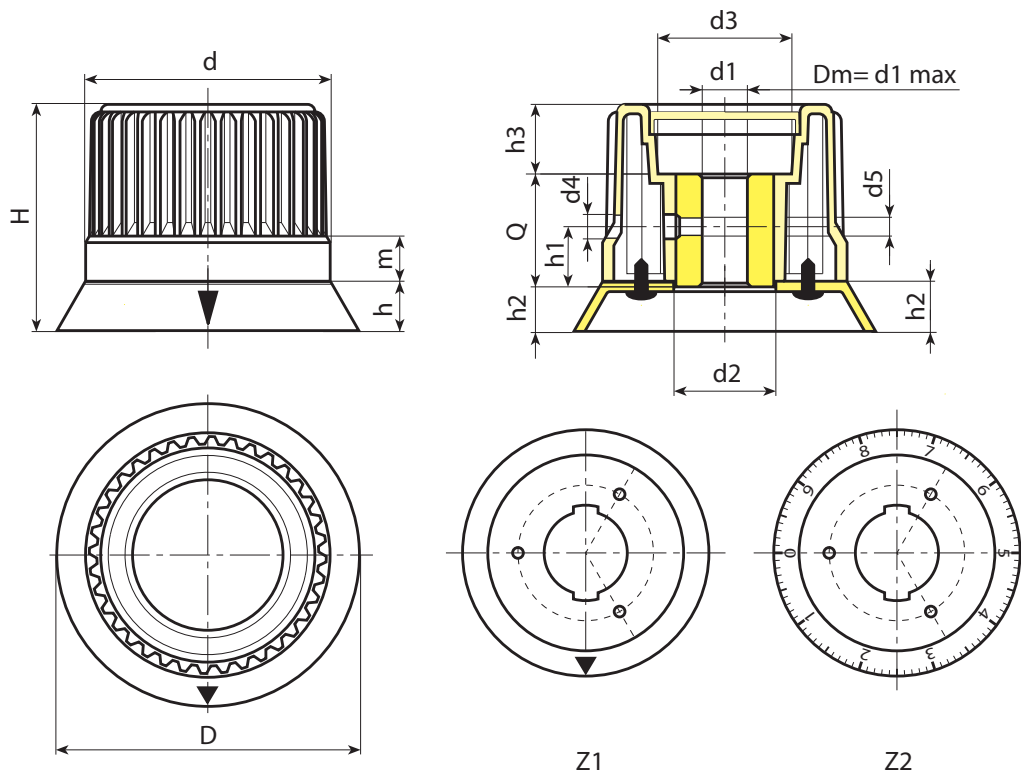
14



N250



РУЧКА УПРАВЛЕНИЯ РИФЛЕНАЯ С ВТУЛКОЙ С ГЛАДКИМ ОТВЕРСТИЕМ И ФЛАНЦЕМ



14

Версия с фланцем и пробкой серого цвета (RAL 7035, код 13) и черной стрелкой

Код	Арт.	D	H	h	m	d	d2	d3	d4	d5	h1	h2	h3	Dm	d1 _{H10}	Q	g
N25030.0001	N25030.TD060113Z1	38	37	7	11,5	30	20	18	4,5	M4	16	5,5	5,5	12	6	26	85
N25043.0002	N25043.TD080113Z1	53,5	45	9	11,5	43	23,5	23	5,5	M5	16	7,5	13,5	12	8	24	98
N25054.0001	N25054.TD080113Z1	67	53	11	12	54	27,5	31	5,5	M5	16	9,5	13,5	14	8	30	170
N25065.0001	N25065.TD080113Z1	80	60	13	12	65	27,5	36	5,5	M5	16	11,5	19	16	8	30	190
N25078.0001	N25078.TD080113Z1	93	67	13	12,5	78	31,5	50	6,5	M6	18	11,5	23,5	18	8	32	290

Версия с фланцем и пробкой черного цвета и серой стрелкой

Код	Арт.	D	H	h	m	d	d2	d3	d4	d5	h1	h2	h3	Dm	d1 _{H10}	Q	g
N25030.0003	N25030.TD0601Z1	38	37	7	11,5	30	20	18	4,5	M4	16	5,5	5,5	12	6	26	85
N25043.0004	N25043.TD0801Z1	53,5	45	9	11,5	43	23,5	23	5,5	M5	16	7,5	13,5	12	8	24	98
N25054.0003	N25054.TD0801Z1	67	53	11	12	54	27,5	31	5,5	M5	16	9,5	13,5	14	8	30	170
N25065.0003	N25065.TD0801Z1	80	60	13	12	65	27,5	36	5,5	M5	16	11,5	19	16	8	30	190
N25078.0003	N25078.TD0801Z1	93	67	13	12,5	78	31,5	50	6,5	M6	18	11,5	23,5	18	8	32	290

Версия с фланцем и пробкой серого цвета (RAL 7035, код 13) и черной градуированной шкалой

Код	Арт.	D	H	h	m	d	d2	d3	d4	d5	h1	h2	h3	Dm	d1 _{H10}	Q	g
N25030.0002	N25030.TD060113Z2	38	37	7	11,5	30	20	18	4,5	M4	16	5,5	5,5	12	6	26	85
N25043.0003	N25043.TD080113Z2	53,5	45	9	11,5	43	23,5	23	5,5	M5	16	7,5	13,5	12	8	24	98
N25054.0002	N25054.TD080113Z2	67	53	11	12	54	27,5	31	5,5	M5	16	9,5	13,5	14	8	30	170
N25065.0002	N25065.TD080113Z2	80	60	13	12	65	27,5	36	5,5	M5	16	11,5	19	16	8	30	190
N25078.0002	N25078.TD080113Z2	93	67	13	12,5	78	31,5	50	6,5	M6	18	11,5	23,5	18	8	32	290

Версия с фланцем и пробкой черного цвета и серой градуированной шкалой

Код	Арт.	D	H	h	m	d	d2	d3	d4	d5	h1	h2	h3	Dm	d1 _{H10}	Q	g
N25030.0004	N25030.TD0601Z2	38	37	7	11,5	30	20	18	4,5	M4	16	5,5	5,5	12	6	26	85
N25043.0005	N25043.TD0801Z2	53,5	45	9	11,5	43	23,5	23	5,5	M5	16	7,5	13,5	12	8	24	98
N25054.0004	N25054.TD0801Z2	67	53	11	12	54	27,5	31	5,5	M5	16	9,5	13,5	14	8	30	170
N25065.0004	N25065.TD0801Z2	80	60	13	12	65	27,5	36	5,5	M5	16	11,5	19	16	8	30	190
N25078.0004	N25078.TD0801Z2	93	67	13	12,5	78	31,5	50	6,5	M6	18	11,5	23,5	18	8	32	290

Внимание: При минимальном заказе 100 штук диаметр d1 может изготавливаться под заказ с допуском H10. Dm = Восстановительный максимальный диаметр, который можно получить (расширение).





ОТРЕГУЛИРУЙТЕ ПОСТАВКИ В СООТВЕТСТВИИ С ВАШИМИ
ПОТРЕБНОСТЯМИ.