

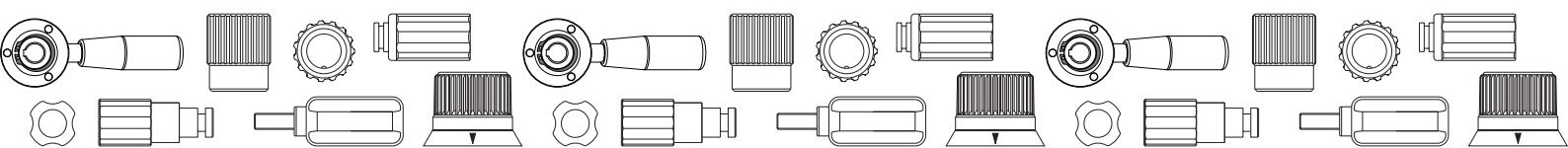


GROEP - 14

CONTROLEKNOPPEN IN KUNSTSTOF EN METAAL

Controleknoppen in kunststof en metaal BOTELO

Een productenreeks voor het aandrijven en afstellen van de besturingsas van diverse machinesoorten: van de houtbewerkingsindustrie tot de verpakingssector. Artikels vervaardigd in kunststof en metaal, vaak gekarteld voor een optimale grip met blote handen of handschoenen. Voor sommige modellen kan een schaalverdeling en flens worden toegevoegd, die aangepast kan worden aan de specifieke behoeften van elke klant. Ook voor deze producten kunnen wij een gepersonaliseerde service aanbieden die voorziet in klantspecifieke verbindingsoeningen, tampondruk en gekleurde doppen. Voor gedetailleerde informatie over de kenmerken van elk product wordt verwezen naar het technische informatieblad.



N240



PA6
+G.F.

UL94
HB

RoHS
COMPLIANT

CONTROLEKNOP MET METALEN BUS EN DOORLOPENDE BORING

Materiaal:

Versterkte polyamide.
Bestand tegen oliën en vetten.

Oppervlak:

Gesatineerd.

Kleur:

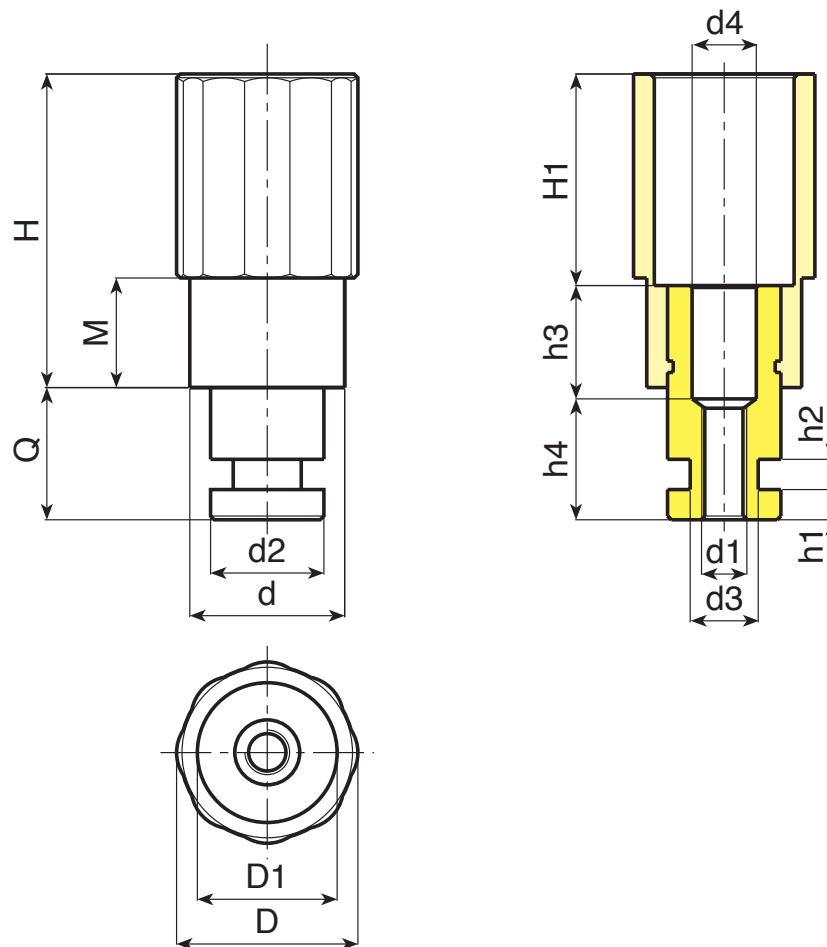
Zwart (RAL 9011).

Inzetstuk:

Bus met doorlopende schroefdraadboring in verzinkt staal en afvoeropening (schroefdraad tolerantie 6H).

Speciale verzoeken:

- Geen.



14

Code	Art.	D	D1	d	H	H1	M	Q	d2	d1	d3	d4	h1	h2	h3	h4		
-	N24040.T.....01	39	21	32	63	33	12	25÷40	20	A.R.	A.R.	A.R.	A.R.	A.R.	A.R.	A.R.	A.R.	-
-	N24050.T.....01	48	36	41	83	55	29	25÷40	28÷30	A.R.	A.R.	A.R.	A.R.	A.R.	A.R.	A.R.	A.R.	-

A.R. = Enkel op aanvraag van de klant. Vanaf 200 stuks.



N244



CONTROLEKNOP MET METALEN BUS EN DOORLOPENDE BORING

Materiaal:

Versterkte polyamide.
Bestand tegen oliën en vetten.

Oppervlak:

Gesatineerd.

Kleur:

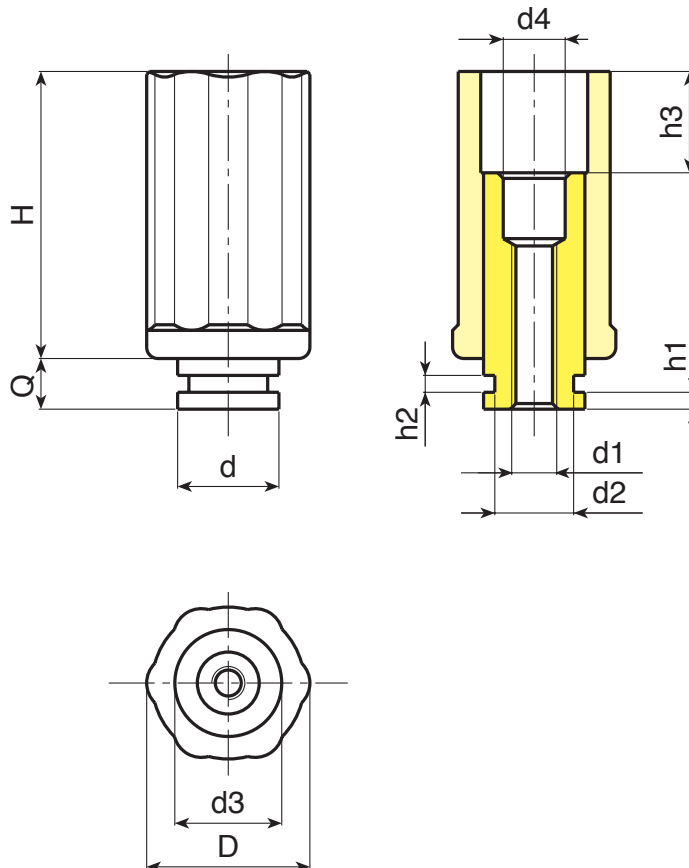
Zwart (RAL 9011).

Inzetstuk:

Bus met doorlopende schroefdraadboring in verzinkt staal en afvoeropening (schroefdraad tolerantie 6H).

Speciale verzoeken:

- Geen.



Code	Art.	D	H	d3	h3	Q	d	d1	d2	d4	h1	h2	
-	N24430.T.....	30	21	32	63	33	12	25÷40	20	A.R.	A.R.	A.R.	-
-	N24450.T.....	50	36	41	83	55	29	25÷40	28÷30	A.R.	A.R.	A.R.	-

A.R. = Enkel op aanvraag van de klant. Vanaf 200 stuks.



N241

CONTROLEKNOP MET DOP EN DRAADBUS



PA6
+G.F.

UL94
HB



Materiaal:

Versterkte polyamide.
Bestand tegen oliën en vetten.

Oppervlak:

Gesatineerd.

Kleur:

Zwart (RAL 9011).

Dop:

Centrale dop in grijze polyamide (RAL 7035).

Beschikbare kleuren voor dop:

Oranje (RAL 2004 code 02).
Blauw (RAL 5015 code 07).
Geel (RAL 1021 code 10).
Rood (RAL 3000 code 16).
Groen (RAL 6024 code 17).
Zwart (RAL 9011 code 01).

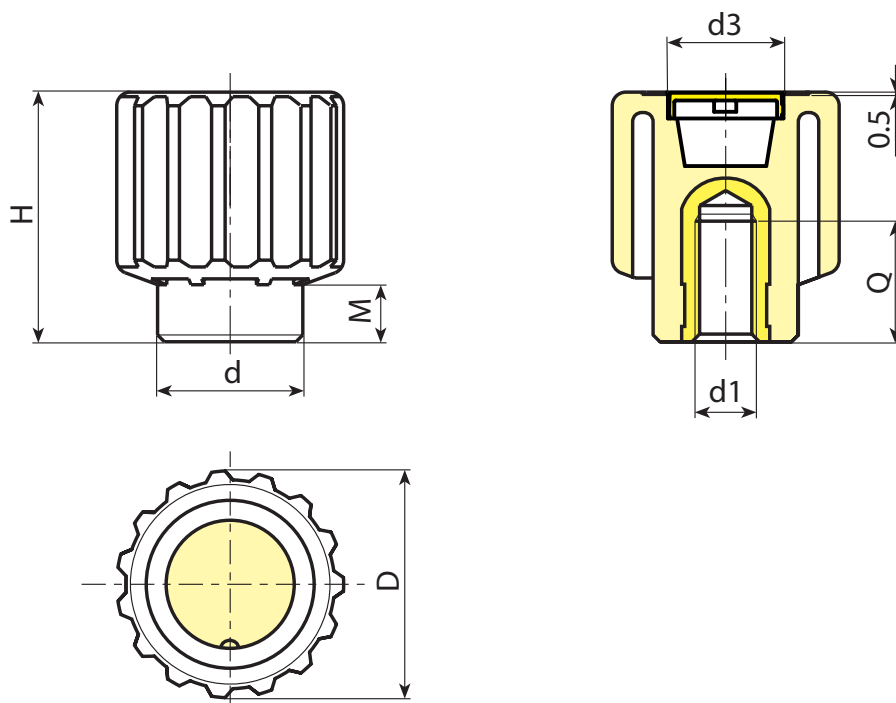
Inzetstuk:

Bus met blinde schroefdraadboring in messing (schroefdraad tolerantie 6H).

(* Bus met blinde schroefdraadboring in verzinkt staal (schroefdraad tolerantie 6H).

Speciale verzoeken:

- Op aanvraag en voor grote hoeveelheden kunnen de inzetstukken worden geleverd in verschillende materialen.
- Op aanvraag en voor grote hoeveelheden zijn de kleuren uit de kleurentabel leverbaar (let op: beperkt gamma) [pag. 959].



Code	Art.	D	H	M	d	d3	d1 _{6H}	Q	g
N24150.0009	N24150.TM0801	50	55	13	32	34	M8	13	92
N24150.0010	N24150.TM1001	50	55	13	32	34	M10	13	92
N24150.0013	N24150.TM1201	50	55	13	32	34	M12	17	83
N24150.0015	N24150.TM1401	50	55	13	32	34	M14	17	82
N24150.0017	N24150.TM1601	50	55	13	32	34	M16 (*)	16	96

N740

KARTELKNOP MET DRAADBUS



Materiaal:

Versterkte polyamide.
Bestand tegen oliën en vetten.

Oppervlak:

Gesatineerd.

Kleur:

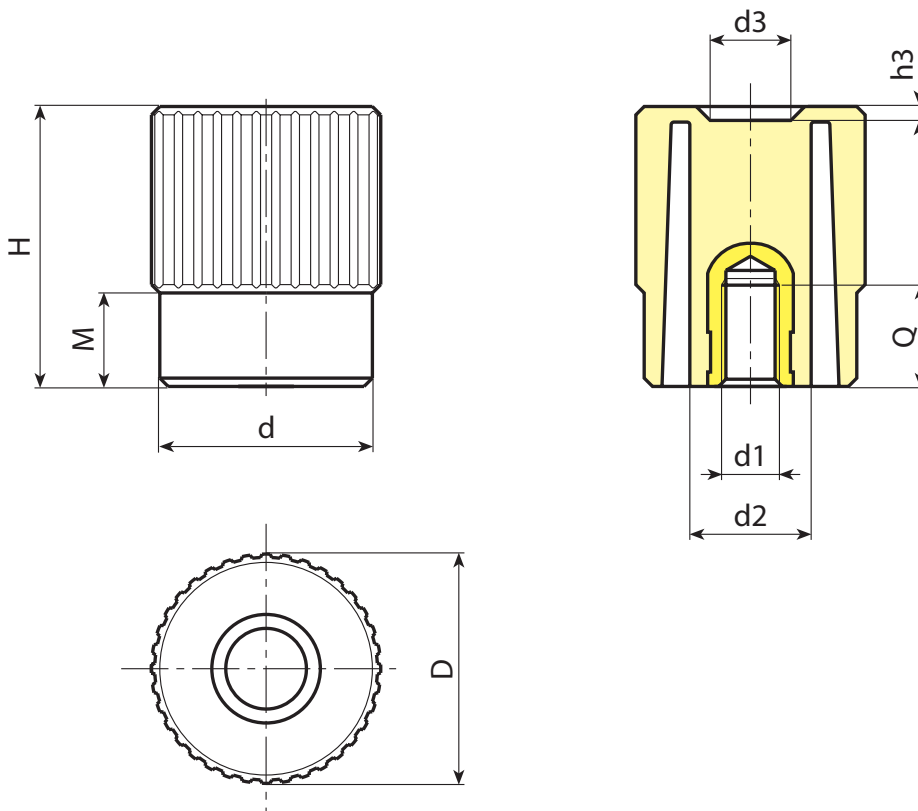
Zwart (RAL 9011).

Inzetstuk:

Bus met blinde schroefdraadboring in messing (schroefdraad tolerantie 6H).

Speciale verzoeken:

- Op aanvraag en voor grote hoeveelheden kunnen de inzetstukken worden geleverd in verschillende materialen.
- Op aanvraag en voor grote hoeveelheden zijn de kleuren uit de kleurentabel leverbaar (let op: beperkt gamma) [pag. 959].



Code	Art.	D	H	M	d	d2	d3	h3	d1 _{6H}	Q	
N74040.0002	N74040.TM0801	42	50,5	17	38	22	15,5	2,5	M8	18	65
N74040.0003	N74040.TM1001	42	50,5	17	38	22	15,5	2,5	M10	22	66
N74040.0005	N74040.TM1201	42	50,5	17	38	22	15,5	2,5	M12	17	68
N74040.0006	N74040.TM1401	42	50,5	17	38	22	15,5	2,5	M14	17	69

N741

KARTELKNOP MET DRAADEIND



Materiaal:

Versterkte polyamide.
Bestand tegen oliën en vetten.

Oppervlak:

Gesatineerd.

Kleur:

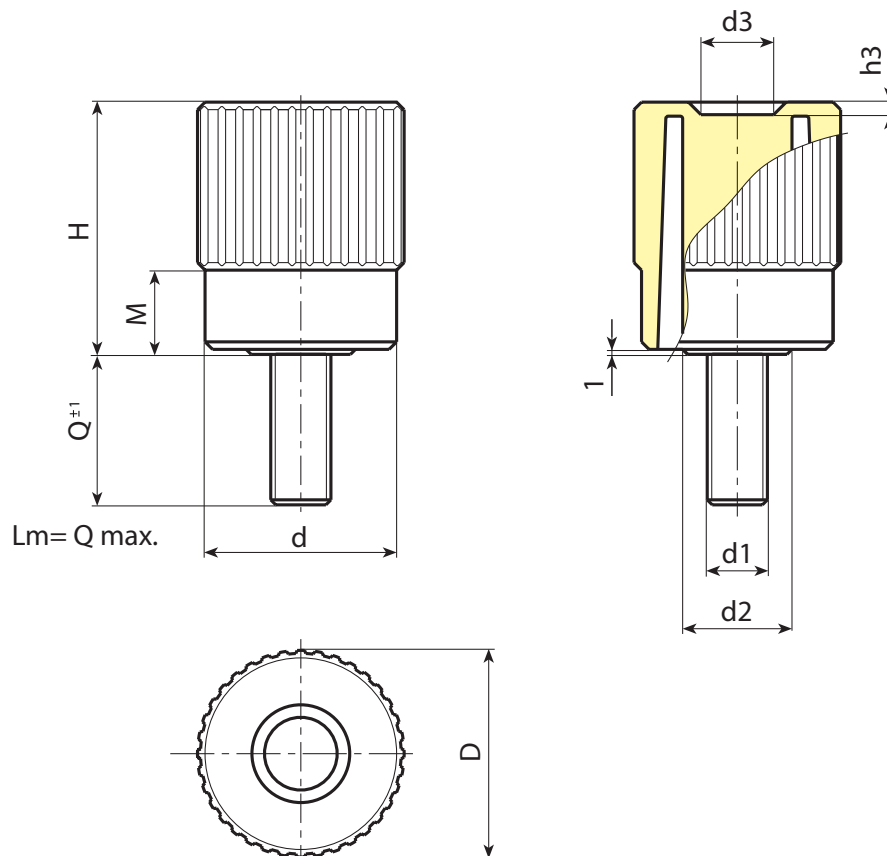
Zwart (RAL 9011).

Inzetstuk:

Draadeind in verzinkt staal (schroefdraad tolerantie 6g).

Speciale verzoeken:

- Op aanvraag en voor grote hoeveelheden zijn de inzetstukken leverbaar met gepersonaliseerde lengte.
- Op aanvraag en voor grote hoeveelheden kunnen de inzetstukken worden geleverd in verschillende materialen.
- Op aanvraag en voor grote hoeveelheden zijn de kleuren uit de kleurentabel leverbaar (let op: beperkt gamma) [pag. 959].



Code	Art.	D	H	M	d	d2	d3	h3	LM	d1 _{6g}	Q	g
N74140.0028	N74140.TM14X2001	42	50,5	17	38	22	15,5	2,5	90	M14	20	100

Draadeind met gepersonaliseerde lengte op aanvraag leverbaar vanaf 100 stuks.
LM = maximumlengte die kan geperst worden.



N742

KARTELKNOP MET GLADDE BUS



Materiaal:

Versterkte polyamide.

Bestand tegen oliën en vetten.

Oppervlak:

Gesatineerd.

Kleur:

Zwart (RAL 9011).

Inzetstuk:

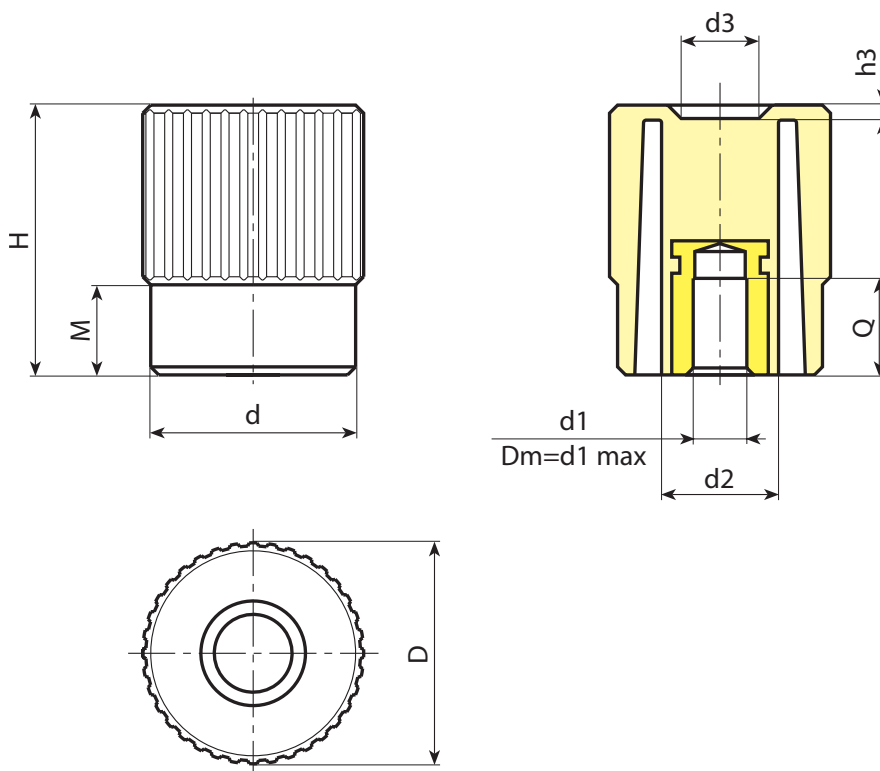
Bus met blinde gladde boring in verzinkt staal (tolerantie boring H10).

Speciale verzoeken:

- Op aanvraag en voor grote hoeveelheden kunnen de inzetstukken worden geleverd met een zelf ontworpen boring d1.
- Op aanvraag en voor grote hoeveelheden kunnen de inzetstukken worden geleverd in verschillende materialen en afwerkingen.
- Op aanvraag en voor grote hoeveelheden zijn de kleuren uit de kleurentabel leverbaar [pag. 959].



14



Code	Art.	D	H	M	d	d2	d3	h3	Dm	d1 _{H10}	Q	g
N74240.0006	N74240.TP0501	42	50,5	17	38	22	15,5	2,5	12	5	20	90
N74240.0002	N74240.TD1001	42	50,5	17	38	22	15,5	2,5	12	10	18	85

Opgelet: Vanaf 100 stuks kan de diameter d1 worden gepersonaliseerd met tolerantie H10.
Dm = maximale diameter mogelijk door afwerking (verbreding).



N775



PA6
+G.F.

UL94
HB



4-LOBBIGE CONTROLEKNOP MET DRAADBUS

Materiaal:

Versterkte polyamide.
Bestand tegen oliën en vetten.

Oppervlak:

Gesatineerd.

Kleur:

Zwart (RAL 9011).

Inzetstuk:

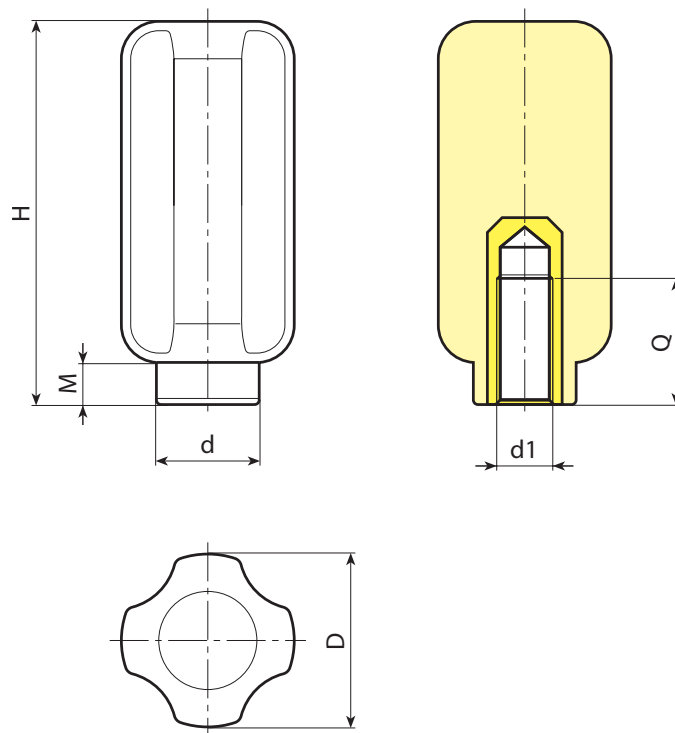
Bus met blinde schroefdraadboring in verzinkt staal (schroefdraad tolerantie 6H).

Speciale verzoeken:

- Op aanvraag en voor grote hoeveelheden kunnen de inzetstukken worden geleverd in verschillende materialen.



14



Code	Art.	D	H	M	d	d1 _{6H}	Q	
N77538.0001	N77538.TM0801	37	81	9	22	M8	20	94
N77538.0002	N77538.TM1001	37	81	9	22	M10	20	128
N77538.0003	N77538.TM1201	37	81	9	22	M12	30	142
N77538.0004	N77538.TM1401	37	81	9	22	M14	29	135
N77538.0007	N77538.TM1601	37	81	9	22	M16	18	116

N776

4-LOBBIGE CONTROLEKNOP MET DRAADEIND



PA6
+G.F.

UL94
HB



Materiaal:

Versterkte polyamide.

Bestand tegen oliën en vetten.

Oppervlak:

Gesatineerd.

Kleur:

Zwart (RAL 9011).

Inzetstuk:

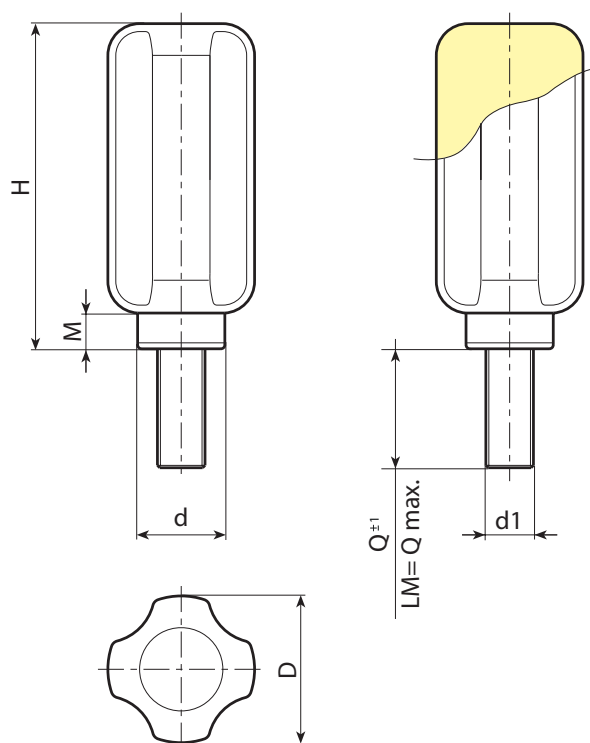
Draadeind in verzinkt staal (schroefdraad tolerantie 6g).

Speciale verzoeken:

- Op aanvraag en voor grote hoeveelheden zijn de inzetstukken leverbaar met gepersonaliseerde lengte.
- Op aanvraag en voor grote hoeveelheden kunnen de inzetstukken worden geleverd in verschillende materialen.



14



Code	Art.	D	H	M	d	LM	d1 _{6g}	Q	g
N77638.0002	N77638.TM10X2001	37	81	9	22	130	M10	20	127
N77638.0005	N77638.TM12X3001	37	81	9	22	130	M12	30	135

Draadeind met gepersonaliseerde lengte op aanvraag leverbaar vanaf 100 stuks.
LM = maximumlengte die kan geperst worden.



N777



PA6
+G.F.

UL94
HB



4-LOBBIGE CONTROLEKNOP MET GLADDE BUS

Materiaal:

Versterkte polyamide.
Bestand tegen oliën en vetten.

Oppervlak:

Gesatineerd.

Kleur:

Zwart (RAL 9011).

Inzetstuk:

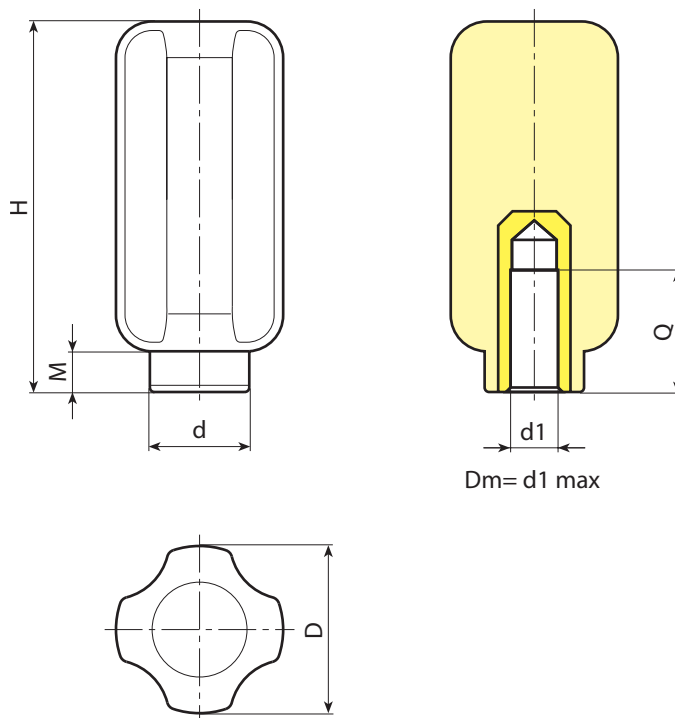
Bus met blinde gladde boring in verzinkt staal (tolerantie boring H10).

Speciale verzoeken:

- Op aanvraag en voor grote hoeveelheden kunnen de inzetstukken worden geleverd met een zelf ontworpen boring d1.
- Op aanvraag en voor grote hoeveelheden kunnen de inzetstukken worden geleverd in verschillende materialen en afwerkingen.



14



Code	Art.	D	H	M	d	Dm	d1 _{H10}	Q	
N77738.0001	N77738.TD0801	37	81	9	22	12	8	19	108
N77738.0003	N77738.TD1201	37	81	9	22	12	12	19	130

Opgelet: Vanaf 100 stuks kan de diameter d1 worden gepersonaliseerd met tolerantie H10.
Dm = maximale diameter mogelijk door afwerking (verbreding).



N280

KARTELKNOP MET CONTINUE AFSTELLING



PA6
+G.F.

UL94
HB



Materiaal:

1. Bevestigingsbasis in RVS (AISI 304) met frictiesysteem en bevestigingsgaten.
2. Gegradueerde flens in aluminium (legering 2011).
3. Controleknop in versterkt polyamide. Bestand tegen oliën en vetten.
5. Afdekdop in PA6.
6. Bevestigingsdop met binnenzeskant in RVS (AISI 303).
7. Stalen seegerring (UNI 3653).
8. Frictiesysteem en blokkering in RVS (AISI 304).
10. Zelfborgende schroeven met verzonken cilinderkop voor bevestiging flens in RVS (AISI 303) 2,9x13.

Oppervlak:

- 1-6-7-8. Glanzend.
2. Geanodiseerd.
- 3-5. Gesatineerd.

Kleur:

1. Natuurlijk met gegraveerde pijl.
2. Geanodiseerd zwart.
3. Zwart (RAL 9011).
5. Grijs (RAL 7035 code 13).
7. Gebruineerd zwart.
- 6-8. Natuurlijk.

Bevestiging aan de machine:

Bevestiging aan de machine met 3 schroeven met cilinderkop en binnenzeskant M05 (positie 9 op de figuur) (DIN 912).

Gegradueerde flens:

De standaardnummering van de flens loopt van 0 tot 9 met 10 schaalverdelingen voor elke eenheid. (100 schaalverdelingen). Gepersonaliseerde nummering mogelijk vanaf 30 stuks.

Koppeling as-knop:

De as is aan de controleknop gekoppeld door middel van een as met spiebaan. Opgelet: de spiebaan is om technische redenen klein. Zie bijgevoegd schema voor de afmetingen van de boring/as.

Boring:

De asboring is uitgevoerd met tolerantie H7. Er is geen lateraal bevestigingsgat nodig. De diameter van de boring ligt vast en is niet variabel.

Speciale verzoeken:

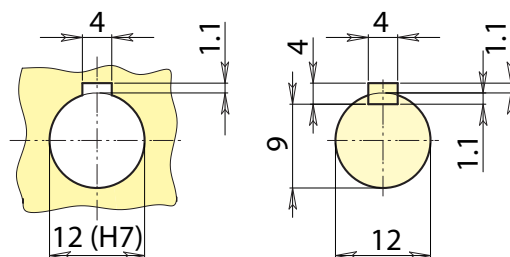
- Op aanvraag kan de centrale dop worden geleverd in de kleuren uit de kleurentabel [pag. 959].
- Op aanvraag en voor grote hoeveelheden (30 stuks) is een gepersonaliseerde nummering van de flens mogelijk.

Kenmerken:

Het belangrijkste kenmerk van dit artikel is de mogelijkheid om de machine-as, waaraan het gekoppeld is, op continue wijze te kunnen afstellen en de ingestelde positie te kunnen handhaven. Dit speciaal frictiesysteem, die de kern vormt van het mechanisme, zorgt voor zeer kleine, ononderbroken bewegingen met fijnafstelling in beide draairichtingen. Zodra de gewenste positie is bereikt, verhindert de wrijving enige rotatie veroorzaakt door kleine trillingen of bewegingen van de as. Dit systeem voorkomt dat de as per ongeluk of onbedoeld wordt gedraaid.

Beperkingen:

Bij aanwezigheid van sterke trillingen is de wrijving onvoldoende om de bewegingen te blokkeren. Bovendien is de controleknop niet in staat het gewicht van de as te dragen: hij vervangt de normale ondersteuningssystemen (lagers, flenzen, enz.) niet. De controleknop kan niet worden gekoppeld in aanwezigheid van motoraandrijvingen.



Verlaagde spiebaan volgens DIN 6885-2.

N280

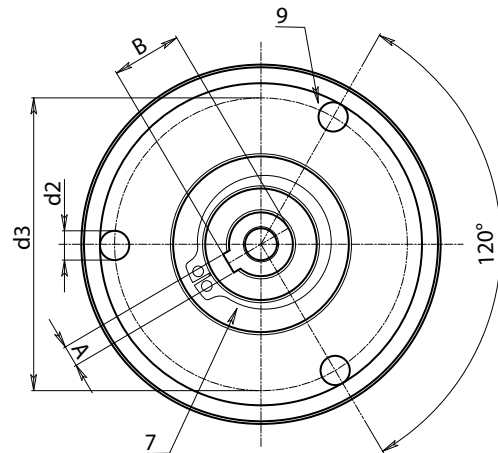
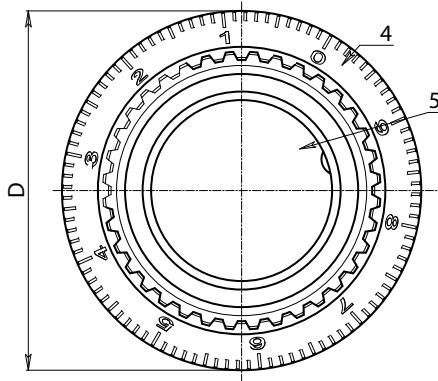
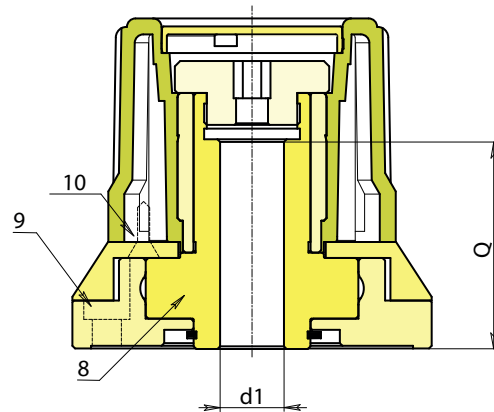
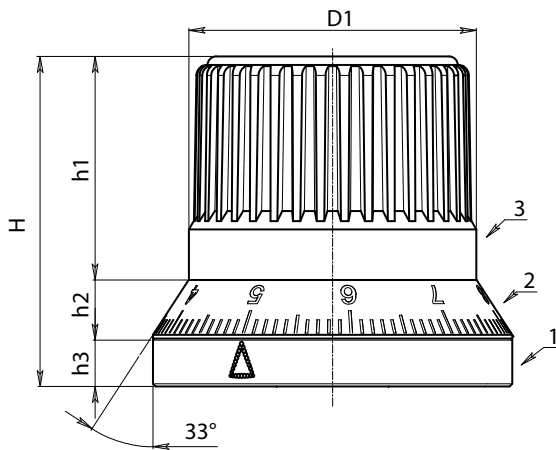
KARTELKNOP MET CONTINUE AFSTELLING

+135°
-30°

PA6
+G.F.

UL94
HB

RoHS
COMPLIANT



Code	Art.	D	H	D1	h1	h2	h3	d3	d2	A	B	d1H7	Q	g
N28054.0001	N28054.HNZ1000113CIN	67,5	62	54	42	11	9	55	5,5	4	13,1	12	39,5	535

KARTELKNOP MET CONTINUE AFSTELLING EN BLOKKERING

Materiaal:

1. Bevestigingsbasis in gehard staal C45 met bevestigingsgaten.
2. Flens in aluminium (legering 2011) met lasergegraveerde nummering.
3. Controleknop in versterkt polyamide. Bestand tegen oliën en vetten.
4. Bevestigingsdop met binnenzeskant in RVS (AISI 303).
5. Afdekdop in PA6.
6. Stalen seegerring (UNI 653).
7. Roterende nokkenas in getemperd en gehard staal met hoge weerstand, met doorlopende schroefdraadboring en spiebaan.
8. Bus in RVS (AISI 303).
10. Zelfborgende schroeven met verzonken cilinderkop voor bevestiging van de bus, in RVS (AISI 303) 2,9x19.
11. Houderbus voor ontgrendelingspennen in gedraaid aluminium (legering 2011).
12. Drukveer in RVS (AISI 302).
13. Vergrendelingsrol in gehard RVS (AISI 52100 graad G2).
14. 2 Gedraaide ontgrendelingspennen in RVS (AISI 303).
15. Stalen bevestigingsschroef M03x8 DIN 5933 voor aluminium flens.

Oppervlak:

- 1-2-4-7-8. Glanzend.
- 3-5. Gesatineerd.

Kleur:

1. Gebruineerd zwart.
2. Geanodiseerd zwart.
3. Zwart (RAL 9011).
- 4-7. Natuurlijk.

Bevestiging aan de machine:

Bevestiging aan de machine met 3 schroeven met cilinderkop en binnenzeskant M05 (positie 9 op de figuur) (DIN 912).

Boring:

De asboring is uitgevoerd met tolerantie H7. Er is geen lateraal bevestigingsgat nodig. De diameter van de boring ligt vast en is niet variabel.

Koppeling as-knop:

De as is aan de controleknop gekoppeld door middel van een as met spiebaan. Opgelet: de spiebaan is om technische redenen klein. Zie bijgevoegd schema voor de afmetingen van de boring/as.

Gradueerde flens:

De flens is beschikbaar in twee versies:

V1

De standaardnummering van de flens loopt van 0 tot 9 met 10 schaalverdelingen voor elke eenheid. (100 schaalverdelingen).

V2

Verticaal referentieteken zonder nummering.

Opgelet!

Stel de draairichting in (O= rechtsdraaiend A= linksdraaiend).

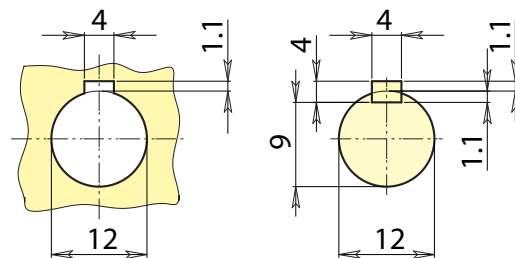
Speciale verzoeken:

- Op aanvraag kan de centrale dop worden geleverd in de kleuren uit de kleurentabel [pag. 959].
- Op aanvraag en voor grote hoeveelheden (50 stuks) is een gepersonaliseerde nummering van de flens mogelijk.

Beperkingen:

De controleknop is niet in staat het gewicht van de gekoppelde as te dragen: hij vervangt dus de normale ondersteuningssystemen (lagers, flenzen, enz.) niet.

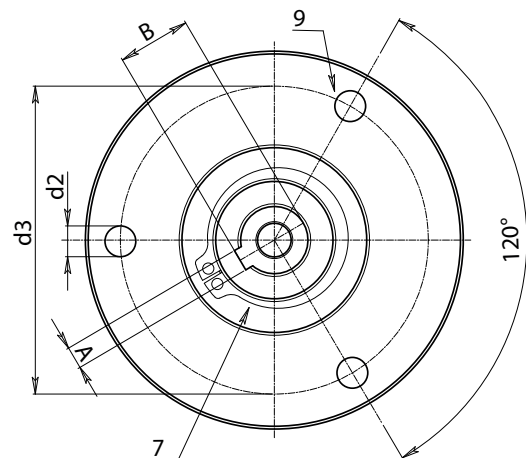
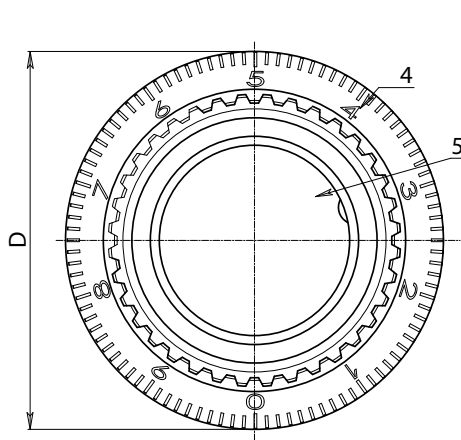
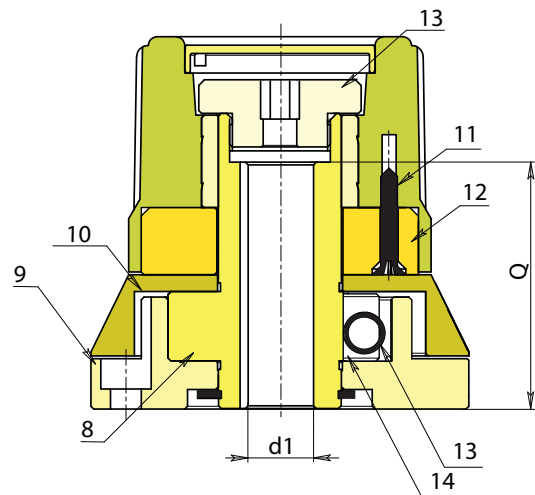
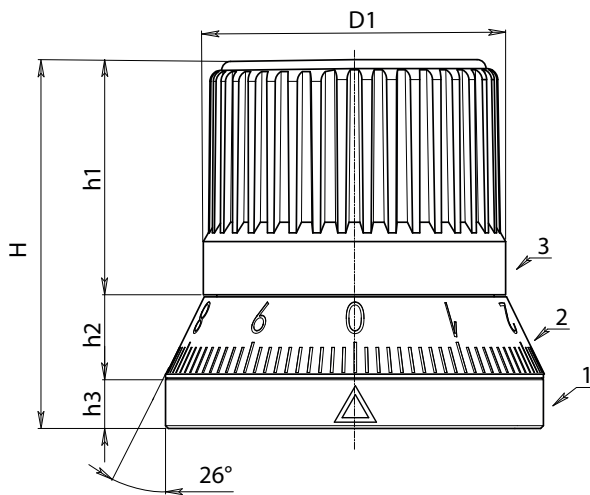
De controleknop kan niet worden gekoppeld in aanwezigheid van motoraandrijvingen.



Verlaagde spiebaan volgens DIN 6885-2.

N282

KARTELKNOP MET CONTINUE AFSTELLING EN BLOKKERING



Code	Art.	D	H	D1	h1	h2	h3	d3	d2	A	B	d1H7	Q	
N28254.0003	N28254.SBZ2O0101V1	67,5	66	54	42	15	9	55	5,5	4	13,1	12	44	625



N290



AISI
303

PA6
+G.F.

UL94
HB



GEÏNDEXEERDE CONTROLEKNOP IN RVS MET HANDGREEP

Materiaal:

5. Greep in versterkte polyamide. Bestand tegen oliën en vetten (M138).
1. Gedraaide bevestigingsdop in RVS (AISI 303), met zeskant voor moersleutel.
2. Gedraaid knoplichaam in RVS (AISI 303) met 60-delige vertanding (6° indexering).
3. Veer in RVS (AISI 302).
4. Bevestigingsbasis in RVS (AISI 303) met 60-delige vertanding.
6. Seegerring in RVS (AISI 420) DIN 471.
7. Gedraaide handgreepstang in RVS (AISI 303).
8. Gedraaide koppelbus met boring en spiebaan voor verbinding met de as in RVS (AISI 303) en 60-delige vertanding.

Oppervlak:

5. Gesatineerd.
- 1-2-4-7-8. Gedraaid met lage ruwheid.

Kleur:

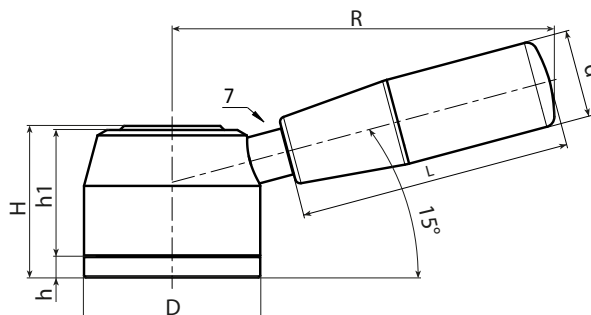
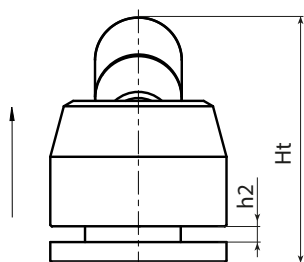
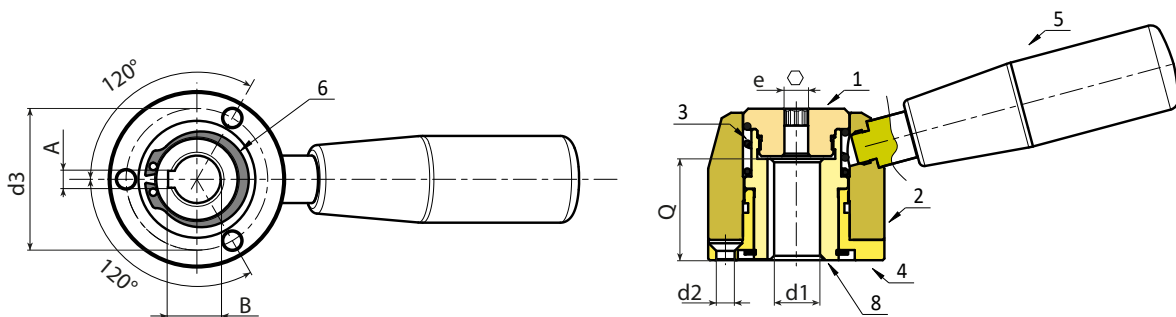
5. Zwart (RAL 9011).
- 1-2-4-7-8. Natuurlijk.

Bevestiging aan de machine:

Allereerst moet de controleknop worden gedemonteerd door de dop (1) los te draaien en de veer en het knoplichaam te verwijderen. Bevestig vervolgens de basis (4) op het apparaat met behulp van de drie verzonken schroeven M5 UNI 5933 (niet bijgeleverd), maar breng eerst de as in boring d1 en zorg ervoor dat de spiebaan correct insteekt. Monteer daarna het knoplichaam (2) en de veer (3) terug en draai alles vast met de dop (1).

Speciale verzoeken:

- Op aanvraag en voor grote hoeveelheden kunnen de controleknoppen worden geleverd in verschillende materialen.
- Op aanvraag en voor grote hoeveelheden kan een schaalverdeling worden gegraveerd op de cilindrische zijde van het knoplichaam.



Code	Art.	D	H	Ht	h	h1	h2	R	d	L	d2	e	d3	AH9	B	d1H7	Q	g
N29052.0001	N29052.IND14CIN	52	44	75	6	37,5	5	112	26	79	5,5	6	41.8	5	15.5	14	30	680

N246

KARTELKNOP MET GLADDE BUS



Materiaal:

Versterkte polyamide.
Bestand tegen oliën en vetten.

Oppervlak:

Gesatineerd.

Kleur:

Zwart (RAL 9011).

Dop:

Centrale dop in grijze polyamide (RAL 7035).

Inzetstuk:

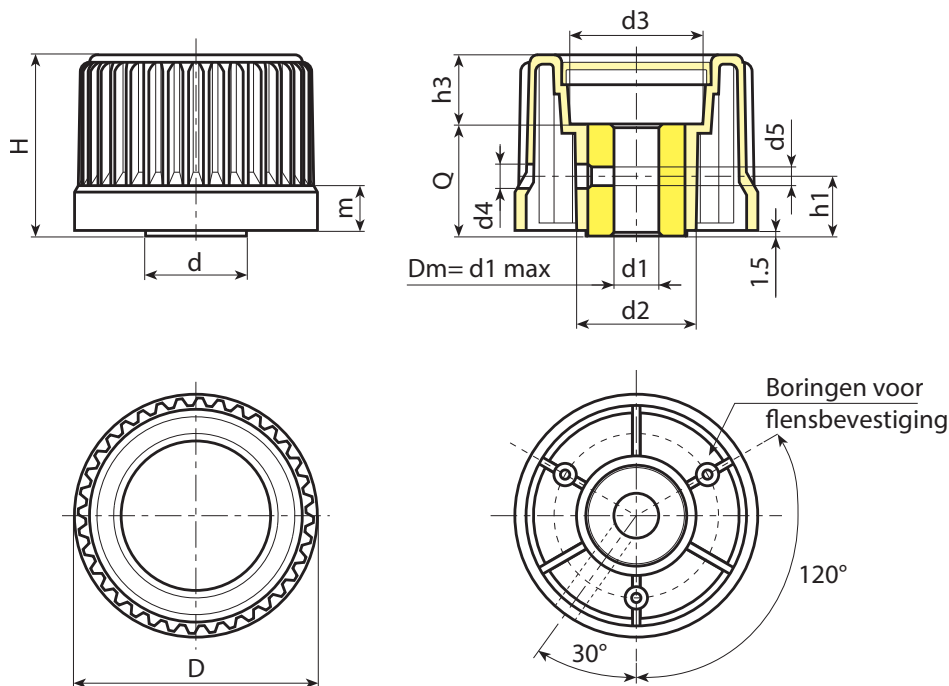
Bus met doorlopende gladde boring in verzinkt staal (tolerantie boring H10).

Opmerkingen:

(*) NFLAN flensbevestiging lateraal (accessoire).

Speciale verzoeken:

- Op aanvraag en voor grote hoeveelheden kunnen de inzetstukken worden geleverd met een zelf ontworpen boring d1.
- Op aanvraag en voor grote hoeveelheden kunnen de inzetstukken worden geleverd in verschillende materialen en afwerkingen.
- Op aanvraag en voor grote hoeveelheden zijn de kleuren uit de kleurentabel leverbaar (let op: beperkt gamma) [pag. 959].



Code	Art.	D	H	m	d	d2	d3	d4	d5	h1	h3	Dm	d1 _{H10}	Q	
N24630.0001	N24630.TD060113(*)	30	31,5	11,5	20	-	18	4,5	M4	16	5,5	12	6	26	74
N24630.0005	N24630.TD080113(*)	30	31,5	11,5	20	-	18	5,5	M5	16	5,5	12	8	26	70
N24643.0004	N24643.TD080113	43	37,5	11,5	22	27,5	23	5,5	M5	16	13,5	12	8	24	89
N24654.0001	N24654.TD080113	54	43,5	12	26	32	31	5,5	M5	16	13,5	14	8	30	180
N24654.0005	N24654.TD120113	54	43,5	12	26	32	31	6,5	M6	16	13,5	14	12	30	140
N24665.0001	N24665.TD080113	65	48,5	12	27	32	36	5,5	M5	16	18,5	16	8	30	180
N24665.0007	N24665.TD120113	65	48,5	12	27	32	36	6,5	M6	16	18,5	16	12	30	165
N24665.0009	N24665.TD140113	65	48,5	12	27	32	36	6,5	M6	16	18,5	16	14	30	156
N24678.0002	N24678.TD080113	78	55,5	12,5	31	36	50	6,5	M6	18	23,5	18	8	32	260

Opgelet: Vanaf 100 stuks kan de diameter d1 worden gepersonaliseerd met tolerantie H10.
Dm = maximale diameter mogelijk door afwerking (verbreding).



N248

KARTELKNOP MET DRAADBUS



PA6
+G.F.

UL94
HB



Materiaal:

Versterkte polyamide.

Bestand tegen oliën en vetten.

Oppervlak:

Gesatineerd.

Kleur:

Zwart (RAL 9011).

Dop:

Centrale dop in grijze polyamide (RAL 7035).

Inzetstuk:

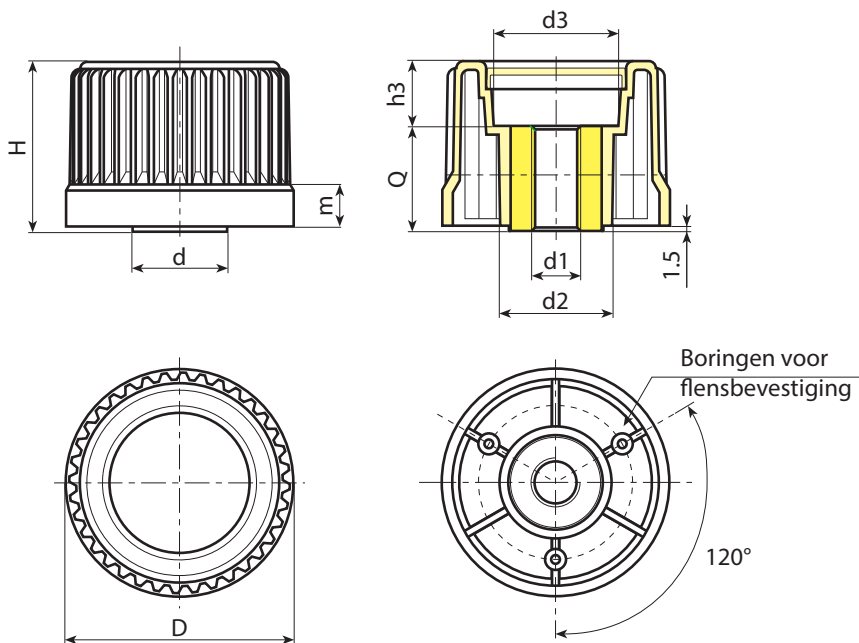
Bus met doorlopende schroefdraadboring in verzinkt staal (schroefdraad tolerantie 6H).

Opmerkingen:

(*) NFLAN flensbevestiging lateraal (accessoire).

Speciale verzoeken:

- Op aanvraag en voor grote hoeveelheden kunnen de inzetstukken worden geleverd met een zelf ontworpen boring d1.
- Op aanvraag en voor grote hoeveelheden kunnen de inzetstukken worden geleverd in verschillende materialen en afwerkingen.
- Op aanvraag en voor grote hoeveelheden zijn de kleuren uit de kleurentabel leverbaar (let op: beperkt gamma) [pag. 959].



Code	Art.	D	H	m	d	d2	d3	h3	d1 _{6H}	Q	
N24830.0001	N24830.TM0801 (*)	30	31,5	11,5	20	20	18	5,5	M8	26	79
N24843.0002	N24843.TM1001	43	37,5	11,5	22	27,5	23	13,5	M10	24	85
N24854.0002	N24854.TM1201	54	43,5	12	26	32	31	13,5	M12	30	155
N24865.0001	N24865.TM1201	65	48,5	12	27	32	36	18,5	M12	30	180
N24878.0001	N24878.TM1401	78	55,5	12,5	31	36	50	23,5	M14	32	270

Reeds voorziene schroefdraadboringen: N248-30: M08-M10-M12

Reeds voorziene schroefdraadboringen: N248-43: M08-M10-M12

Reeds voorziene schroefdraadboringen: N248-54: M08-M10-M12

Reeds voorziene schroefdraadboringen: N248-65: M10-M12-M14

Reeds voorziene schroefdraadboringen: N248-78: M12-M14-M16

Opgelet: vanaf 100 stuks kan de diameter d1 worden gepersonaliseerd.



N245

KARTELKNOP MET DRAADEIND



PA6
+G.F.

UL94
HB



Materiaal:

Versterkte polyamide.
Bestand tegen oliën en vetten.

Oppervlak:

Gesatineerd.

Kleur:

Zwart (RAL 9011).

Dop:

Centrale dop in grijze polyamide (RAL 7035).

Inzetstuk:

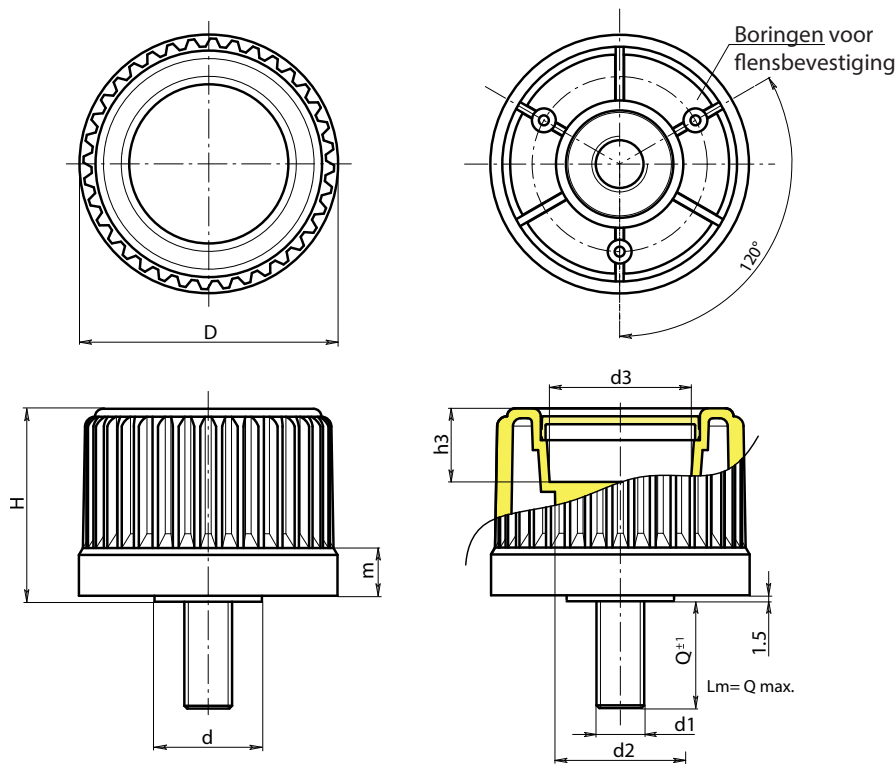
Draadeind in verzinkt staal (schroefdraad tolerantie 6g).

Opmerkingen:

(*) NFLAN flensbevestiging lateraal (accessoire).

Speciale verzoeken:

- Op aanvraag en voor grote hoeveelheden zijn de inzetstukken leverbaar met gepersonaliseerde lengte.
- Op aanvraag en voor grote hoeveelheden kunnen de inzetstukken worden geleverd in verschillende materialen en afwerkingen.
- Op aanvraag en voor grote hoeveelheden zijn de kleuren uit de kleurentabel leverbaar (let op: beperkt gamma) [pag. 959].



Code	Art.	D	H	m	d	d2	d3	h3	LM	d1 _{6g}	Q	g
N24530.0002	N24530.TM10X200113(*)	30	31,5	11,5	20	20	18	5,5	80	M10	20	40
N24543.0001	N24543.TM12X300113	43	37,5	11,5	22	27,5	23	13,5	90	M12	30	-
N24554.0001	N24554.TM12X300113	54	43,5	12	26	32	31	13,5	100	M12	30	-
N24565.0001	N24565.TM16X300113	65	48,5	12	27	32	36	18,5	120	M16	30	-
N24578.0001	N24578.TM16X300113	78	55,5	12,5	31	36	50	23,5	120	M16	30	-

LM = maximumlengte die kan geperst worden.

Draadeind met gepersonaliseerde lengte op aanvraag leverbaar vanaf 200 stuks.



W995

ALUMINIUM KARTELKNOP MET NUMMERING



Al

PA6
+G.F.

UL94
HB



Materiaal:

Aluminium (legering AL 6060).

Oppervlak:

Gedraaid met lage ruwheid.

Kleur:

Geanodiseerd zwart.

Dop:

Centrale dop in grijze polyamide (RAL 7035 code 13).

Bevestigingsstift:

Bevestigingsstift M05x6 in RVS AISI 304 met concave punt DIN 916.

Boring:

Gladde doorlopende boring, herbewerkt met tolerantie H7.

Nummering:

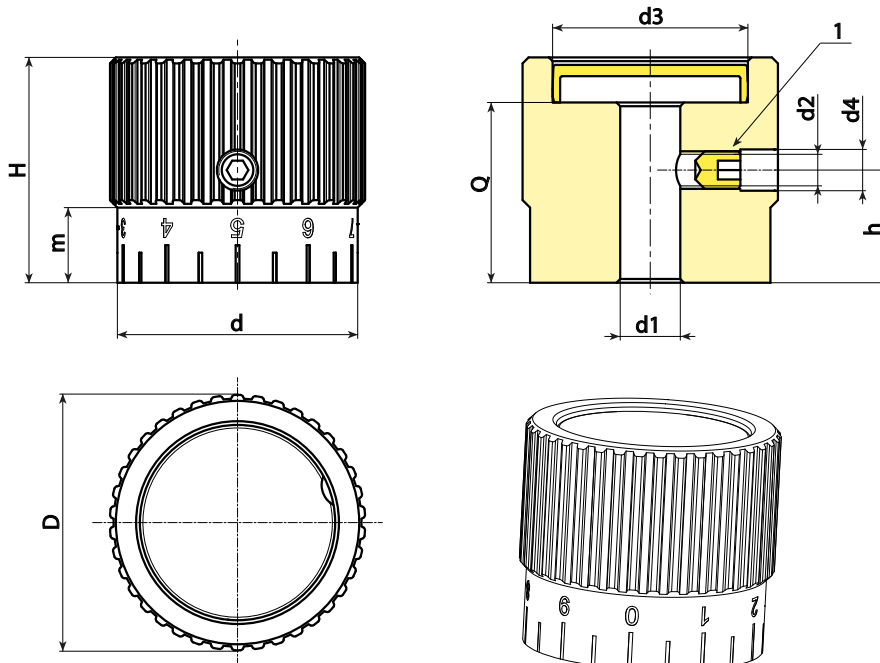
Nummers gegraveerd op het gladde deel van de kartelknop. Kleur natuurlijk aluminium.

Z1= Schaal 0-10 met 20 verdelingen.

Z2= Schaal 0-20 met 20 verdelingen.

Speciale verzoeken:

- Op aanvraag en voor grote hoeveelheden kunnen de kartelknoppen worden geleverd met een gepersonaliseerde boring d1.



Code	Art.	D	d	H	m	h	d2	d3	d4	d1 _{H7}	Q	g
W99534.0004	W99534.AD0813Z1	34	32	30	10	15	M5	26	5.5	8	24	100

Opgelet: Vanaf 50 stuks kan de diameter d1 op aanvraag worden gepersonaliseerd (tolerantie boring H7).



NFLAN

FLENS VOOR CONTROLEKNOP (N245-N246-N248)



Material:

Versterkte polyamide.
Bestand tegen oliën en vetten.

Oppervlak:

Gesatineerd.

Kleur:

Grijs (RAL 7035 code 13).

Schaalverdeling:

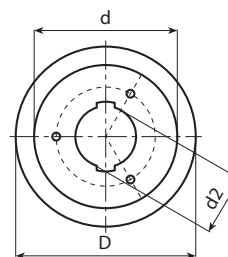
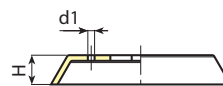
Zwarte tampondruk.

Bevestigingsschroeven:

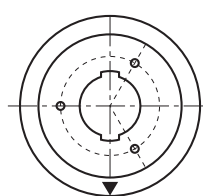
N° 3 zelfborgende schroeven 2,9x9,5 verzinkt UNI 6954.

Speciale verzoeken:

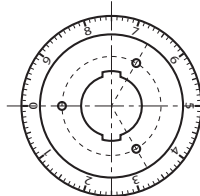
- Zwarte flens leverbaar op aanvraag. Met witte schaalverdeling.
- Op aanvraag en voor grote hoeveelheden is een gepersonaliseerde schaalverdeling mogelijk.



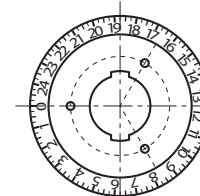
Type: Neutrale basis



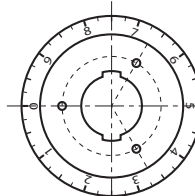
Type: Z1
Pijl



Type: Z2
100 divisies
0:9



Type: Z3
100 divisies
0:24



Type: Z4
40 divisies
0:9

Code	Art.	D	H	d/N246/ N248	d1	d2	TYPE	
NFLAN.T3013	NFLAN.T3013	38	7	30	-	20	-	5
NFLAN.0005	NFLAN.T3013Z1	38	7	30	-	20	Z1	5
NFLAN.T4313	NFLAN.T4313	53,5	9	43	3,5	23,5	-	8
NFLAN.0009	NFLAN.T4313Z1	53,5	9	43	3,5	23,5	Z1	8
NFLAN.T5413	NFLAN.T5413	67	11	54	3,5	27,5	-	13
NFLAN.0012	NFLAN.T5413Z1	67	11	54	3,5	27,5	Z1	13
NFLAN.T6513	NFLAN.T6513	80	13	65	3,5	27,5	-	20
NFLAN.0015	NFLAN.T6513Z1	80	13	65	3,5	27,5	Z1	20
NFLAN.0016	NFLAN.T6513Z2	80	13	65	3,5	27,5	Z2 - 0:9 100	20
NFLAN.0017	NFLAN.T6513Z3	80	13	65	3,5	27,5	Z3 - 0:24 100	20
NFLAN.0018	NFLAN.T6513Z4	80	13	65	3,5	27,5	Z4 - 0:9 40	20
NFLAN.T7813	NFLAN.T7813	93	13	78	3,5	31,5	-	27
NFLAN.0019	NFLAN.T7813Z1	93	13	78	3,5	31,5	Z1	27

N250

KARTELKNOP MET GLADDE BUS EN FLENS



Materiaal:

Controleknop en flens:

Versterkte polyamide.

Bestand tegen oliën en vetten.

Oppervlak:

Controleknop en flens:

Gesatineerd.

Kleur:

Controleknop:

Zwart (RAL 9011 code 01).

Flens en dop:

Zwart (RAL 9011 code 01).

Grijs (RAL 7035 code 13).

Dop:

Centrale dop in polyamide.

Inzetstuk:

Bus met doorlopende gladde boring in verzinkt staal (tolerantie boring H10).

Bevestigingsschroeven:

N° 3 zelfborgende schroeven 2,9x9,5 verzinkt UNI 6954.

Schaalverdeling:

Zwarte tampondruk op grijze flens;

Grijze tampondruk op zwarte flens;

Voor flens met alleen pijl: versie Z1.

Voor flens met nummering van 0 tot 9 met 100 verdelingen: versie Z2.

Speciale verzoeken:

- Op aanvraag en voor grote hoeveelheden kunnen de inzetstukken worden geleverd met een zelf ontworpen boring d1.
- Op aanvraag en voor grote hoeveelheden kunnen de inzetstukken worden geleverd in verschillende materialen en afwerkingen.
- Op aanvraag en voor grote hoeveelheden zijn de kleuren uit de kleurentabel leverbaar [pag. 959].

14



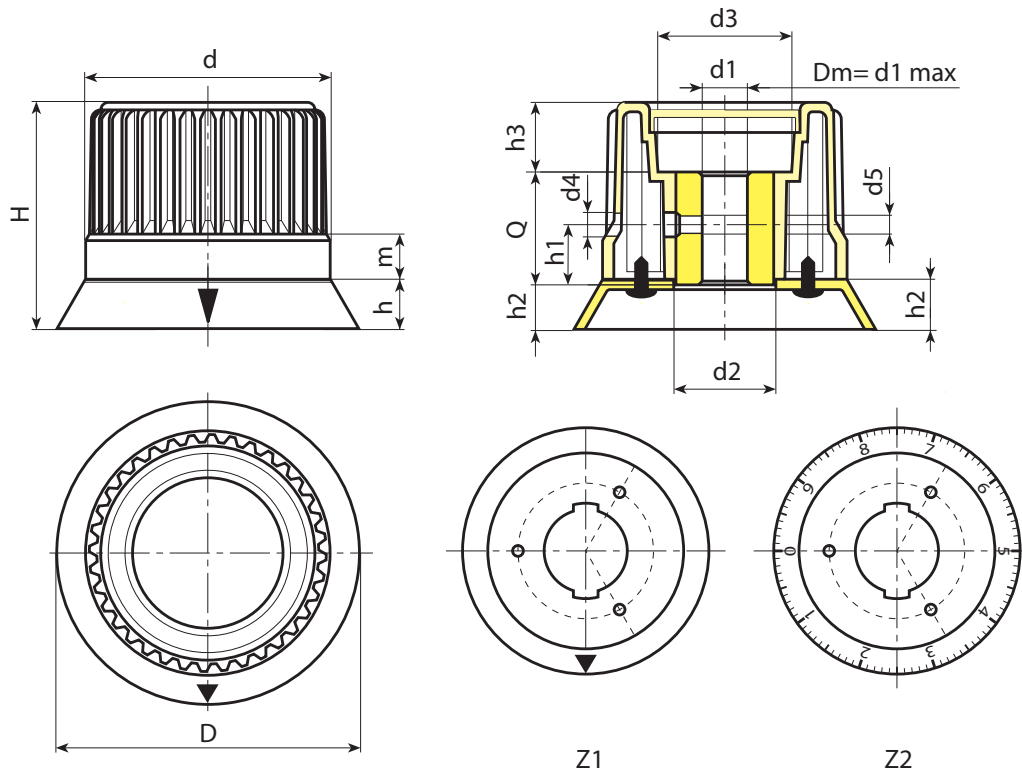
N250

KARTELKNOP MET GLADDE BUS EN FLENS



PA6
+G.F.

UL94
HB



Versie met flens en grijze dop (RAL 7035 code 13) en zwarte pijl

Code	Art.	D	H	h	m	d	d2	d3	d4	d5	h1	h2	h3	Dm	d1 _{H10}	Q	g
N25030.0001	N25030.TD060113Z1	38	37	7	11,5	30	20	18	4,5	M4	16	5,5	5,5	12	6	26	85
N25043.0002	N25043.TD080113Z1	53,5	45	9	11,5	43	23,5	23	5,5	M5	16	7,5	13,5	12	8	24	98
N25054.0001	N25054.TD080113Z1	67	53	11	12	54	27,5	31	5,5	M5	16	9,5	13,5	14	8	30	170
N25065.0001	N25065.TD080113Z1	80	60	13	12	65	27,5	36	5,5	M5	16	11,5	19	16	8	30	190
N25078.0001	N25078.TD080113Z1	93	67	13	12,5	78	31,5	50	6,5	M6	18	11,5	23,5	18	8	32	290

Versie met flens en zwarte dop en grijze pijl

Code	Art.	D	H	h	m	d	d2	d3	d4	d5	h1	h2	h3	Dm	d1 _{H10}	Q	g
N25030.0003	N25030.TD0601Z1	38	37	7	11,5	30	20	18	4,5	M4	16	5,5	5,5	12	6	26	85
N25043.0004	N25043.TD0801Z1	53,5	45	9	11,5	43	23,5	23	5,5	M5	16	7,5	13,5	12	8	24	98
N25054.0003	N25054.TD0801Z1	67	53	11	12	54	27,5	31	5,5	M5	16	9,5	13,5	14	8	30	170
N25065.0003	N25065.TD0801Z1	80	60	13	12	65	27,5	36	5,5	M5	16	11,5	19	16	8	30	190
N25078.0003	N25078.TD0801Z1	93	67	13	12,5	78	31,5	50	6,5	M6	18	11,5	23,5	18	8	32	290

Versie met flens en grijze dop (RAL 7035 code 13) en zwarte schaalverdeling

Code	Art.	D	H	h	m	d	d2	d3	d4	d5	h1	h2	h3	Dm	d1 _{H10}	Q	g
N25030.0002	N25030.TD060113Z2	38	37	7	11,5	30	20	18	4,5	M4	16	5,5	5,5	12	6	26	85
N25043.0003	N25043.TD080113Z2	53,5	45	9	11,5	43	23,5	23	5,5	M5	16	7,5	13,5	12	8	24	98
N25054.0002	N25054.TD080113Z2	67	53	11	12	54	27,5	31	5,5	M5	16	9,5	13,5	14	8	30	170
N25065.0002	N25065.TD080113Z2	80	60	13	12	65	27,5	36	5,5	M5	16	11,5	19	16	8	30	190
N25078.0002	N25078.TD080113Z2	93	67	13	12,5	78	31,5	50	6,5	M6	18	11,5	23,5	18	8	32	290

Versie met flens en zwarte dop en grijze schaalverdeling

Code	Art.	D	H	h	m	d	d2	d3	d4	d5	h1	h2	h3	Dm	d1 _{H10}	Q	g
N25030.0004	N25030.TD0601Z2	38	37	7	11,5	30	20	18	4,5	M4	16	5,5	5,5	12	6	26	85
N25043.0005	N25043.TD0801Z2	53,5	45	9	11,5	43	23,5	23	5,5	M5	16	7,5	13,5	12	8	24	98
N25054.0004	N25054.TD0801Z2	67	53	11	12	54	27,5	31	5,5	M5	16	9,5	13,5	14	8	30	170
N25065.0004	N25065.TD0801Z2	80	60	13	12	65	27,5	36	5,5	M5	16	11,5	19	16	8	30	190
N25078.0004	N25078.TD0801Z2	93	67	13	12,5	78	31,5	50	6,5	M6	18	11,5	23,5	18	8	32	290

Opgelet: Vanaf 100 stuks kan de diameter d1 worden gepersonaliseerd met tolerantie H10.
Dm = maximale diameter mogelijk door afwerking (verbreding).





LEVERINGEN AFGESTEMD OP UW BEHOEFTE.