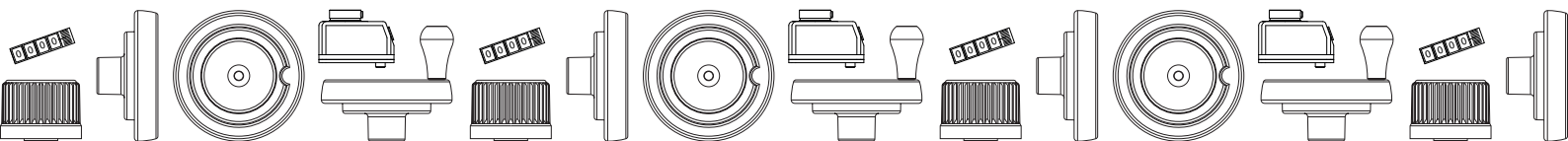




CSOPORT - 11

SZABÁLYOZÓ MAROKCSAVAROK ÉS KÉZIKEREKEK JELZŐVEL

BOTECO Szabályozó marokcsavarok és kézikerekek jelzővel
A jelzővel ellátott komponensek a Boteco és a gravitációs pozíciójelzők és mérőrendszerek gyártásában vezető német cég, a SIKO közötti együttműködésben készültek. A két társaság termékeinek egyesítése egy olyan átfogó kínálatot eredményezett, amelybe nem csak marokcsavarok tartoznak, hanem fogantyúk, szabályozó gombok és egyéb, gravitációs pozíciójelzővel ellátott komponensek is. A számlálók a színek és szerelési kombinációk széles körében állnak rendelkezésre. Az egyes termékek specifikációjára vonatkozó részletes információk a műszaki adatlapon találhatóak.



K170

ÁGÚ MAROKCSAVAR JELZŐHÖZ



PA6
+G.F.

UL94
HB



Anyagok:

Üvegszálas poliamid. Olajokkal és zsírokkal szemben ellenálló.

Felületkikészítés:

Szatén.

Szín:

Fekete (RAL 9011).

Felszerelhető jelző:

K650080 típusú gravitációs pozíciójelző. A jelző csak függőleges helyzetben használható (vízszintes géptengely). A jelzőt külön kell megvásárolni. További információért lásd a K650 cikket [oldal: 460 461].

Betét:

Horganyzott acélbetét sima átmenő furattal (H10 tolerancia), a furat mérete szerinti horonnyal.

Jelző rögzítési módszere:

Rögzítse a jelzőt M05-ös menetes hernyócsavarral (nem tartozék), amelyet az M05-ös speciális furatba kell helyezni.

Speciális kérések:

- Kérésre és legalább 50 darab esetében a betétek d1 furattal, H7 toleranciával és fekete oxidos felületkezeléssel szállíthatók. Egészítse ki ZB betűkkel a standard kódot. Példa: K170110.T80D1201ZB.
- Kérésre és speciális mennyiségek esetében a betétek egyedi d1 furatátmérővel szállíthatók.
- Kérésre és speciális mennyiségek esetében a betétek különböző anyagokban szállíthatók.

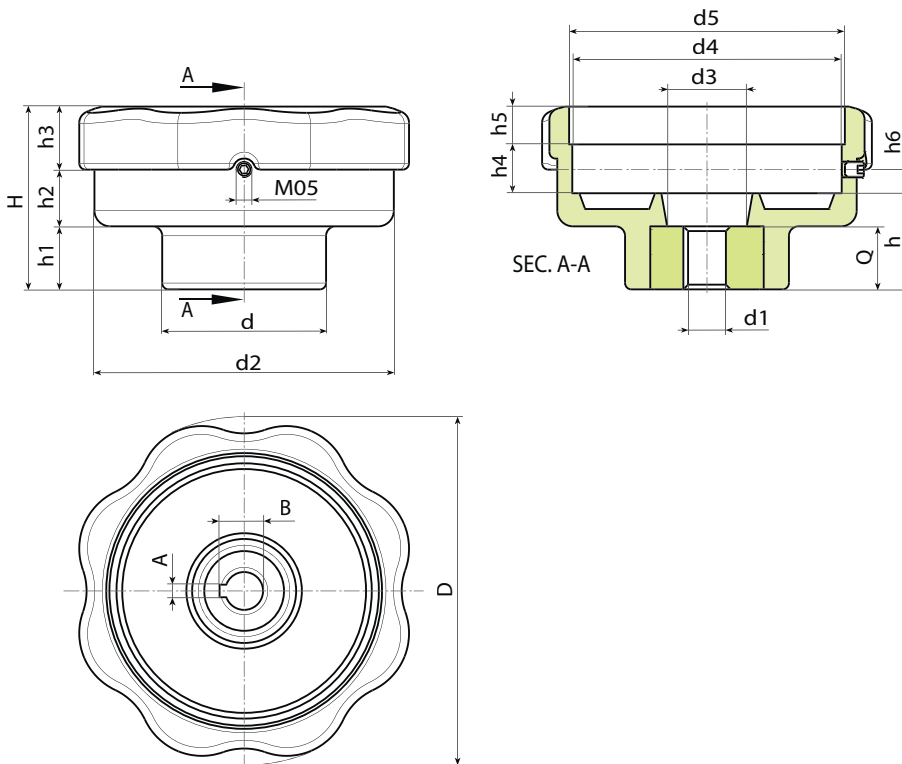
Átmérő/jelző kombinációk:

d5=52,4 --> K650050

d5=87,4 --> K650080 vagy K660080



11



Kód	art.	D	H	h	h1	h2	h3	h4	h5	h6	d	d2	d3	d4	d5	A	B	d1H10	Q	g
K170110.0001	K170110.T80D1201H	110	58	30.5	20	18	20	15.5	12	7.5	52	95	25	85.5	87,4	4	13.1	12	20	230

K150

RECÉZETT GOMB JELZŐHÖZ



Anyagok:

Üvegszálas poliamid. Olajokkal és zsírokkal szemben ellenálló.

Felületkikészítés:

Szatén.

Szín:

Fekete (RAL 9011).

Felszerelhető jelző:

K650050 típusú gravitációs pozíciójelző. A jelző csak függőleges helyzetben használható (vízszintes géptengely). A jelzőt külön kell megvásárolni. További információért lásd a K650 cikket [oldal: 460 461].

FIGYELEM:

Megrendelésében adja meg a következő információkat, és válassza ki a megfelelő betűt a kódba helyezéshez:

Forgásirány

O = az értékek növelése jobbra forgatással. A = az értékek növelése balra forgatással.

Áttételi viszony és megfelelő skála:

Válassza ki a megfelelő áttételi viszonyt annak eldöntésével, hogy melyik számot kell a nagy fekete mutatónak jeleznie, miután a gomb egy teljes fordulatot tett. A beosztott skálának arányosnak kell lennie a kiválasztott aránnyal. A 12-es aránynál a skála 0 és 12 között terjed.



11

Betét:

Horganyzott acélbetét sima átmenő furattal (H10 tolerancia)

Rögzítési módszer:

A gomb a menetes sugárirányú furat (d2) révén van rögzítve a tengelyhez (a hernyócsavar nem tartozék).

Speciális kérések:

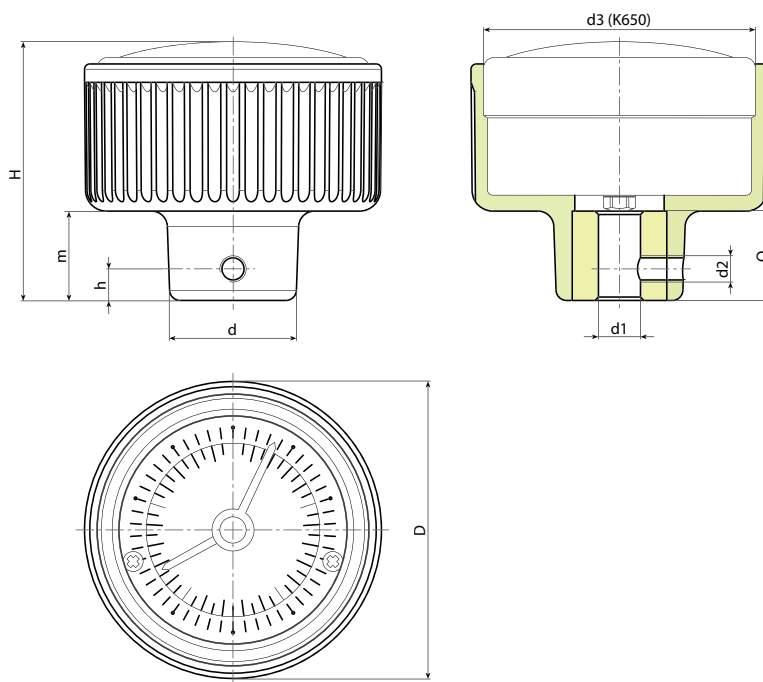
- Kérésre és legalább 50 darab esetében a betétek d1 furattal, H7 toleranciával és fekete oxidos felületkezeléssel szállíthatók. Egészítse ki ZB betűkkel a standard kódot. Példa: K150057.TD1001O12ZB.
- Kérésre és speciális mennyiségek esetében a betétek egyedi d1 furatátmérővel szállíthatók.
- Kérésre és speciális mennyiségek esetében a betétek különböző anyagokban szállíthatók.

Átmérő/jelző kombinációk:

d5=52,4 --> K650050

d3=66,8 --> K650070

d3=87,4 --> K650080 vagy K660080



art.	D	d	H	h	m	d3	d2	d1H10	dm	Q	g
K150057.TD0801...	57	24	50	6	17	52,4	M5	8	12	16	105
K150057.TD1001...	57	24	50	6	17	52,4	M5	10	12	16	104
K150057.TD1201...	57	24	50	6	17	52,4	M5	12	12	16	103
K150072.TD0801...	72	28	56	6	21	66,8	M5	8	12	20	165
K150072.TD1001...	72	28	56	6	21	66,8	M5	10	12	20	163
K150072.TD1201...	72	28	56	6	21	66,8	M5	12	12	20	161
K150094.TD1001...	94	36	60	6	24	87,4	M5	10	15	24	376
K150094.TD1201...	94	36	60	6	24	87,4	M5	12	15	24	373
K150094.TD1401...	94	36	60	6	24	87,4	M5	14	15	24	370

Figyelem: Legalább 50 darab esetében a d1 átmérő egyedi lehet (H10 horganyzott és H7 fekete oxiddal kezelt furattolerancia). Dm = Maximális elérhető átmérő következő megmunkálásnál (szélesítés).

Elérhető áttételi viszonyok: 1-2-3-6-10-12-15-18-20-24-30-36-48-50-60-72-84-96-100. Megrendelésében adja meg a forgásirányt és az áttételi viszonyt a három pont helyén. Példa: jobbra forgatható jelző 12 aránnyal a d.57 gombon 10 H10 furattal: kód: K150057.TD1001O12.



K960

RECÉZETT SZABÁLYOZÓ GOMB K650-50 JELZŐHÖZ



Anyagok:

Merevített poliamid. Olajokkal és zsírokkal szemben ellenálló.

Felületkikészítés:

Szatén.

Szín:

Fekete (RAL 9011).

Felszerelhető jelző:

K650050 típusú gravitációs pozíciójelző. A jelző csak függőleges helyzetben használható (vízszintes géptengely). A jelzőt külön kell megvásárolni. További információért lásd a K650 cikket [oldal: 460 461].

Betét:

Horganyzott acélbetét sima átmenő furattal (H10 tolerancia)

Rögzítési módszer:

A gomb a menetes sugárirányú furat (d4) révén van rögzítve a tengelyhez (a hernyócsavar nem tartozék).

Jelző rögzítési módszere:

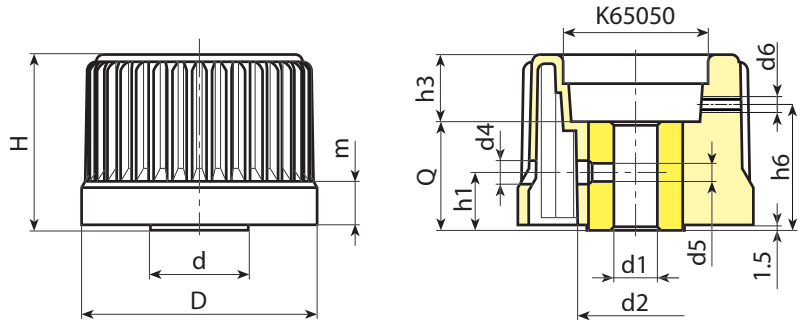
Rögzítse a jelzőt M04-es menetes hernyócsavarral (nem tartozék), amelyet a d6 furatba kell helyezni.

Speciális kérések:

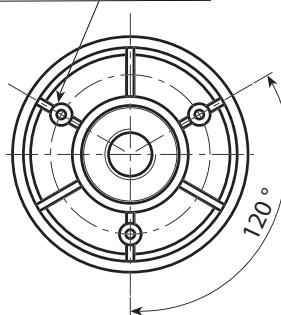
- Kérésre és legalább 50 darab esetében a betétek d1 furattal, H7 toleranciával és fekete oxidos felületkezeléssel szállíthatók. Egészítse ki ZB betűkkel a standard kódot. Példa: K961078.TD0801ZB.
- Kérésre és speciális mennyiségek esetében a betétek egyedi d1 furatátmérővel szállíthatók.
- Kérésre és speciális mennyiségek esetében a betétek különböző anyagokban szállíthatók.
- Kérésre a szabályozó gombot szürke gyűrűvel tudjuk szállítani. Ennek a terméknek a kódja: K96178.TD080116.



11



Furatok a karima rögzítéséhez



Kód	art.	D	H	m	d	d2	d4	d5	d6	h1	h3	h6	Dm	d1H10	Q	g
K96078.0002	K96078.TD0801	78	56	15	31	36	6.5	M6	M4	18	24	38.5	18	8	32	230

Figyelem: Legalább 50 darab esetében a d1 átmérő egyedi lehet (H10 horganyzott és H7 fekete oxiddal kezelt furattolerancia). Dm = Maximális elérhető átmérő következő megmunkálásnál (szélesítés).



K870

JELZŐ ADAPTER KÜLLŐS KÉZIKERÉKHEZ



Anyagok:

Üvegszálas poliamid. Olajokkal és zsírokkal szemben ellenálló.

Felületkikészítés:

Szatén.

Szín:

Fekete (RAL 9011).

Rögzítő furatok:

Ugyanaz az adapter használható több küllős kézikeréknél. Rögzítéséhez először válassza ki a használt kézikerék átmérőjének megfelelő furatpárt (a felhasználót segíti, hogy az átmérők a két furat közül az egyik mellett gravírozva vannak); normál, 4,5 mm fúróheggyel végezze az átfúrást. Ezután mélyítse a furatot a süllyesztett fejű csavar befogadásához. A két önmetsző csavart (TPS 4X16) az adapterrel együtt szállítjuk. Az oldalsó rajz például egy 200 mm átmérőjű Boteco küllős kézikerékhez való, K870.T8001 adapterrel kapott mélyített furatot mutat.

Jelző rögzítési módszere:

Rögzítse a jelzőt a d4 furatba helyezett M05-ös menetes henyőcsavarral (a csavart az adapterrel együtt szállítjuk).

Adapter kompatibilitás:

K870.T5001 adapter K65050 jelzővel D. 130-160 kézikerékhez
K870.T8001 adapter K65080 jelzővel D. 160-200-250-350 kézikerékhez

Az adapter a következő termékekre szerelhető fel: D205-D206-D208.

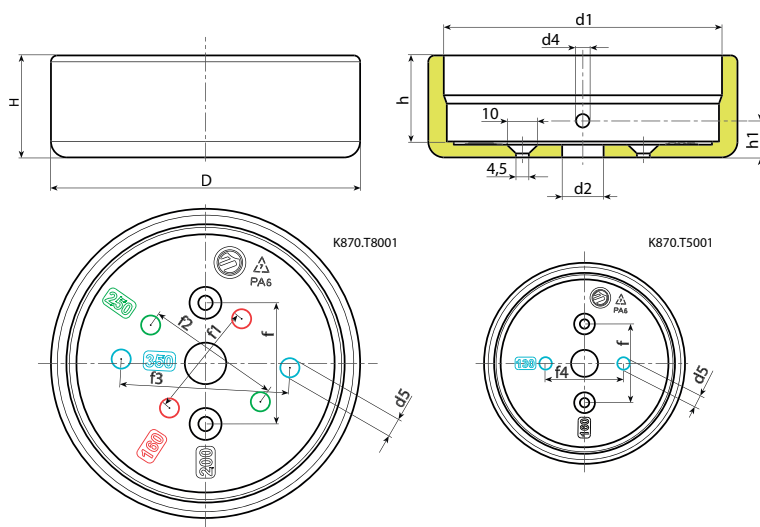
Speciális kérések:

- Nincs.

Átmérő/jelző kombinációk:

d1=52,4 --> K650050

d1=87,4 --> K650080 vagy K660080



Kód	art.	D	H	h	h1	d1	d2	d3	d4	d5	f	f1	f2	f3	f4	
K870.TS5001BASE1	K870.TS5001BASE1	62	29.5	24	12	52,4	13	4.5	M5	6	36	-	-	-	25	74
K870.TS8001BASE1	K870.TS8001BASE1	97	32	27	11.5	87,4	13	4.5	M5	6	36	38	42	53	-	95

K405

KÜLLŐS KÉZIKERÉK JELZŐ FÉSZEKKEL



Anyagok:

Erősített és stabilizált kézikerék. Olajokkal és zsírokkal szemben ellenálló.

Felületkikészítés:

Szatén.

Szín:

Fekete (RAL 9011).

Betét:

Horganyzott acélbetét sima átmenő furattal (H10 tolerancia)

Kerékagy:

Tömör kerékagy.
(*) Könnyű kerékagy.

Felszerelhető jelző:

50/80 mm átmérőjű gravitációs pozíciójelző (K650-K660 típusok). A jelző csak függőleges helyzetben használható (vízszintes géptengely). A jelzőt külön kell megvásárolni. További információért lásd a K650 cikket [oldal: 460 461].

Jelző rögzítési módszere:

Rögzítse a jelzőt a d4 furatba helyezett M05-ös menetes hernyócsavarral (a csavart az adapterrel együtt szállítjuk).

Kézikerék rögzítési módszere:

A kézikereket nyomócsapszeg (nem tartozék) használatával kell rögzíteni a tengelyhez, amelyet a d2 menetes furatba kell helyezni.

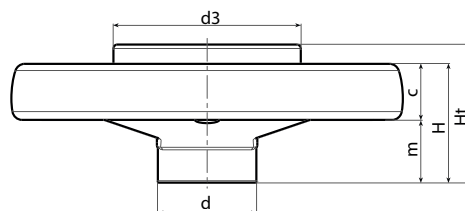
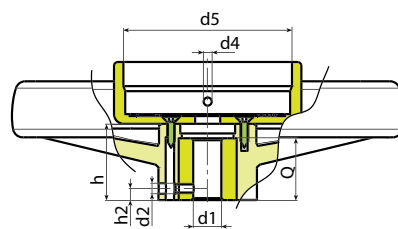
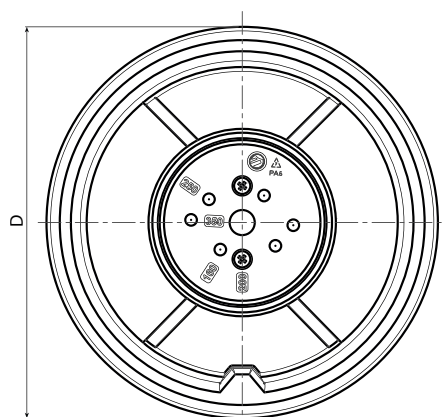
Speciális kérések:

- Kérésre és legalább 50 darab esetében a betétek d1 furattal, H7 toleranciával és fekete oxidos felületkezeléssel szállíthatók. Egészítse ki ZB betűkkel a standard kódot. Példa: K405130.T050D0801ZB.
- Kérésre és speciális mennyiségek esetében a betétek egyedi d1 furatátmérővel szállíthatók.
- Kérésre és speciális mennyiségek esetében a betétek különböző anyagokban szállíthatók.
- Kérésre a kézikereket jelzővel tudjuk szállítani (nincs szállításhoz felszerelve).

Átmérő/jelző kombinációk:

d5=52,4 --> K650050

d5=87,4 --> K650080 vagy K660080



Kód	art.	D	d	m	c	H	Ht	h	h2	d2	d3	d4	d5	Dm	d1H10	Q	g
K405130.0001	K405130.T050D0801	129	32	32	18	50	65.5	36	8	M5	62	M5	52,4	18	8	24	314
K405160.0002	K405160.T050D0801	159	40	34	23	57	69	40.5	8	M5	62	M5	52,4	22	8	32	464
K405160.0003	K405160.T080D0801	159	40	34	23	57	72	40.5	8	M5	97	M5	87,4	22	8	32	485
K405200.0005	K405200.T080D0801	198	51	33	28.5	61.5	71	39.5	8	M5	97	M5	87,4	22	8(*)	32	725
K405250.0001	K405250.T080D0801	252	55.5	38.5	31.5	70	79	47	8	M5	97	M5	87,4	28	8(*)	36	1015
K405350.0001	K405350.T080D0801	346	67.5	43.5	36.5	80	81.5	49.5	8	M5	97	M5	87,4	30	8(*)	32	1625

Figyelem: Legalább 50 darab esetében a d1 átmérő egyedi lehet (H10 horganyzott és H7 fekete oxiddal kezelt furattolerancia). Dm = Maximális elérhető átmérő következő megmunkálásnál (szélesítés).



K406

KÜLLŐS KÉZIKERÉK FOGANTYÚVAL ÉS JELZŐ FÉSZEKKEKEL



Anyagok:

Erősített és stabilizált kézikerék. Olajokkal és zsírokkal szemben ellenálló.

Felületkikészítés:

Szatén.

Szín:

Fekete (RAL 9011).

Fő betét:

Horganyzott acélbetét sima átmenő furattal (H10 tolerancia)

Oldalsó betét:

Sárgaréz betét menetes átmenő furattal.
(+) Hatlapú, fekete oxiddal kezelt acélbetét menetes átmenő furattal.
Fekete oxiddal kezelt, félgömbfejű ISO 7838 csavarral rögzítve.

Kerékagy:

Tömör kerékagy.
(*) Könnyű kerékagy.

Felszerelhető jelző:

50/80 mm átmérőjű gravitációs pozíciójelző (K650-K660 típusok). A jelző csak függőleges helyzetben használható (vízszintes géptengely). A jelzőt külön kell megvásárolni. További információért lásd a K650 cikket [oldal: 460 461].

Jelző rögzítési módszere:

Rögzítse a jelzőt a d4 furatba helyezett M05-ös menetes hernyócsavarral (a csavart az adapterrel együtt szállítjuk).

Kézikerék rögzítési módszere:

A kézikereket nyomócsapszeg (nem tartozék) használatával kell rögzíteni a tengelyhez, amelyet a d2 menetes furatba kell helyezni.

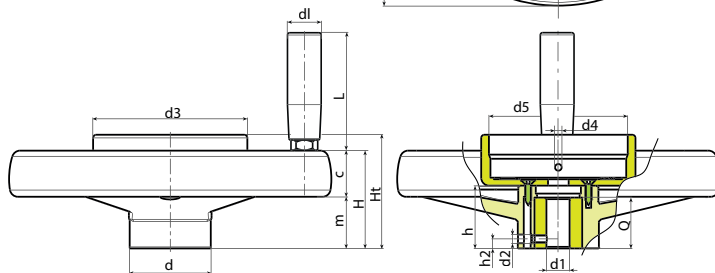
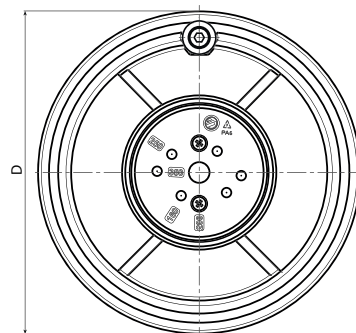
Speciális kérések:

- Kérésre és legalább 50 darab esetében a betétek d1 furattal, H7 toleranciával és fekete oxidos felületkezeléssel szállíthatók. Egészítse ki ZB betűkkel a standard kódot. Példa: K406130.T050D0801ZB.
- Kérésre és speciális mennyiségek esetében a betétek egyedi d1 furatátmérővel szállíthatók.
- Kérésre és speciális mennyiségek esetében a betétek különböző anyagokban szállíthatók.
- Kérésre a kézikerekeket jelzővel tudjuk szállítani (nincs szállításhoz felszerelve).

Átmérő/jelző kombinációk:

d5=52,4 --> K650050

d5=87,4 --> K650080 vagy K660080



Kód	art.	D	d	m	c	H	Ht	h	h2	d2	d3	d4	d5	Dm	d1H10	d1	L	Q	g
K406130.0001	K406130.T050D0801	129	32	32	18	50	65.5	36	8	M5	62	M5	52,4	18	8	21	65	24	370
K406160.0001	K406160.T050D0801	159	40	34	23	57	69	40.5	8	M5	62	M5	52,4	22	8	23	76	32	532
K406160.0002	K406160.T080D0801	159	40	34	23	57	72	40.5	8	M5	97	M5	87,4	22	8	23	76	32	553
K406200.0001	K406200.T080D0801	198	51	33	28.5	61.5	71	39.5	8	M5	97	M5	87,4	22	8(*)	23	76	32	795
K406250.0001	K406250.T080D0801	252	55.5	38.5	31.5	70	79	47	8	M5	97	M5	87,4	28	8(*)	25	86	36	1125
K406350.0002	K406350.T080D0801	346	67.5	43.5	36.5	80	81.5	49.5	8	M5	97	M5	87,4	30	8(*)	25	86	32	1725

Figyelem: Legalább 50 darab esetében a d1 átmérő egyedi lehet (H10 horganyzott és H7 fekete oxiddal kezelt furattolerancia).
Dm = Maximális elérhető átmérő következő megmunkálásnál (szélesítés).



K900

TÖMÖR SZABÁLYOZÓ KÉZIKERÉK JELZŐ FÉSZEKSEL



Anyagok:

Erősített és stabilizált kézikerék.
Olajokkal és zsírokkal szemben ellenálló.

Felületkikészítés:

Szatén.

Szín:

Fekete (RAL 9011).

Betét:

Horganyzott acélbetét sima átmenő furattal (H10 tolerancia)

Felszerelhető jelző:

A K650 vagy K660 típusú gravitációs pozíciójelzőket használja. A jelző csak függőleges helyzetben használható (vízszintes géptengely). A jelzőt és a megfelelő d7 hernyócsavart külön kell megvásárolni. A jelzőre vonatkozó további információk a K650 és K660 termékek oldalain találhatóak [oldal: 460 461 és oldal: 462 463].
Olajokkal és zsírokkal szemben ellenálló.
(*) A KS08050.T01 adapterrel a K650050 jelző szerelhető fel.

Rögzítési módszer:

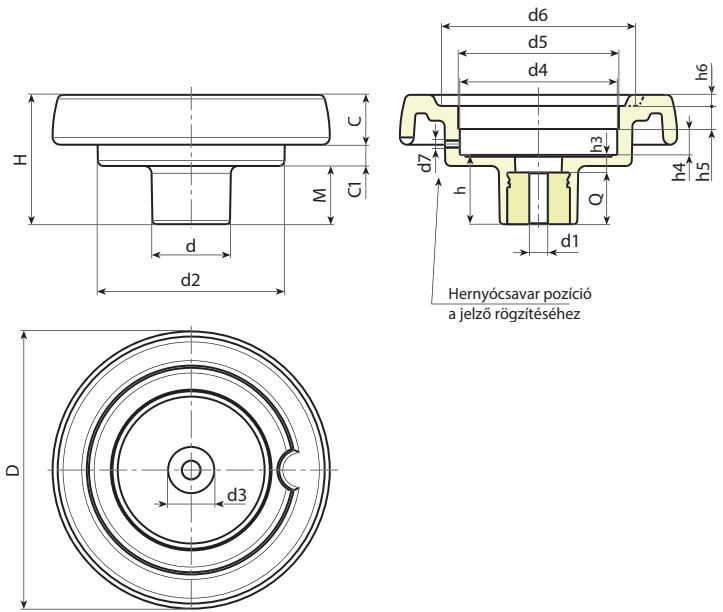
Rögzítőrendszerekre vagy hornyok vagy szögletes furatok kidolgozására vonatkozóan lásd a katalógushoz csatolt műszaki megjegyzéseket [oldal: 966].

Speciális kérések:

- Kérésre és legalább 50 darab esetében a betétek d1 furattal, H7 toleranciával és fekete oxidos felületkezeléssel szállíthatók. Egészítse ki ZB betűkkel a standard kódot. Példa: K900100.T050D1001PZB.
- Kérésre és speciális mennyiségek esetében a betétek egyedi d1 furatátmérővel szállíthatók.
- Kérésre és speciális mennyiségek esetében a betétek különböző anyagokban/különböző bevonatokkal szállíthatók.
- **A jelzőt külön kell megrendelni.**
- Kérésre és speciális mennyiségek esetében módosítani lehet a jelző fészkét.

Átmérő/jelző kombinációk:

d5=50 --> K650050
d5=80 --> K650080 vagy K660080



Kód	art.	D	H	d	d2	M	C	C1	d3	d4	d5	d6	d7	h	h3	h4	h5	h6	Dm	d1	Q		
K900087.0004	K900087.T050P5,801P	86	53	32	62	21	17	15	20	50.8	50	63	M6	26.5	6.5	11.5	12	3	12	5.8	20	155	
K900100.0003	K900100.T050P6,801P	99	55.5	32	63	23.5	20.5	11.5	20	50.8	50	68	M6	29	9	11.5	12	3.5	12	6.8	20	170	
K900130.0005	K900130.T080P6,801P	129	64.5	42	100	27.5	23	14	29	85.7	80*	90	M6	34	10	13.5	12.5	5	20	6.8	24	350	
K900150.0002	K900150.T080P6,801P	149	69	42	101	31	25.5	12.5	29	85.7	80*	106	M6	37	9	13.5	12.5	6.5	20	6.8	28	430	
K900175.0002	K900175.T080P6,801P	175	72	40	115	28.5	32	11.5	25	85.7	80*	126.5	M6	38	10	12.5	14	8	20	6.8	28	650	
K900200.0001	K900200.T080P6,801P	199	71	46	137	24	32	15	29	85.7	80*	144	M6	34	11	13.5	12.5	10	22	6.8	23	810	

Figyelem: Legalább 50 darab esetében a d1 átmérő egyedi lehet (H10 horganyzott és H7 fekete oxiddal kezelt furattolerancia).
Dm = Maximális elérhető átmérő következő megmunkálásnál (szélesítés).



K901

TÖMÖR SZABÁLYOZÓ KÉZIKERÉK JELZŐ FÉSZEKKEL ÉS RÖGZÍTŐGOMBBAL



PA6
+G.F.

UL94
HB



Anyagok:

Erősített és stabilizált kézikerék.
Olajokkal és zsírokkal szemben ellenálló.

Felületkikészítés:

Szatén.

Szín:

Fekete (RAL 9011).

Betét:

Horganyzott acélbetét sima átmenő furattal (H10 tolerancia)

Felszerelhető jelző:

A K650 vagy K660 típusú gravitációs pozíciójelzőket használja. A jelző csak függőleges helyzetben használható (vízszintes géptengely). A jelzőt és a megfelelő d7 hernyócsavart külön kell megvásárolni. A jelzőre vonatkozó további információk a K650 és K660 termékek oldalain találhatóak [oldal: 460 461és oldal: 462 463]. (*) A KS08050.T01 adapterrel a K650050 jelző szerelhető fel.

Zárógomb:

G793-36 hengeres zárógomb menetes szegeccsel [oldal:]. Fekete (RAL 9011). FIGYELEM: a rögzítő zárógomb Q2 méreteit annak a gépnek a méretei alapján kell kiválasztania a vevőnek, amelyen a zárógombot alkalmazzák. A K901-130 típus esetében a rögzítő zárógombot az L751-32 szárnyas csavaranya helyettesíti [oldal: 485].

Rögzítési módszer:

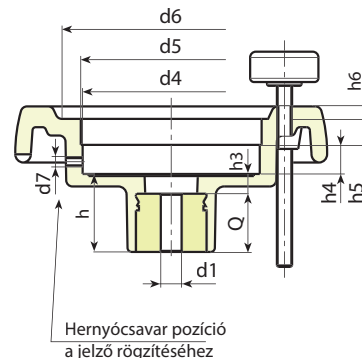
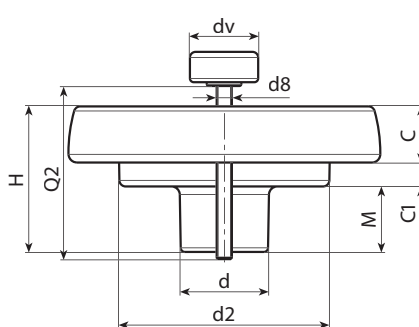
Rögzítőrendszerekre vagy hornyok vagy szögletes furatok kidolgozására vonatkozóan lásd a katalógushoz csatolt műszaki megjegyzéseket [oldal: 966].

Speciális kérések:

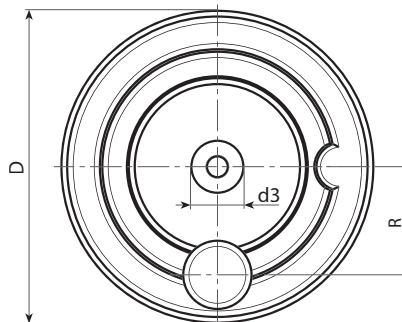
- Kérésre és legalább 50 darab esetében a betétek d1 furattal, H7 toleranciával és fekete oxidos felületkezeléssel szállíthatók. Egészítse ki ZB betűkkel a standard kódot. Példa: K901100.T050D1001PZB.
- Kérésre és speciális mennyiségek esetében a betétek egyedi d1 furatátmérővel szállíthatók.
- Kérésre és speciális mennyiségek esetében a betétek különböző anyagokban/különböző bevonatokkal szállíthatók.
- **A jelzőt külön kell megrendelni.**
- Kérésre és speciális mennyiségek esetében módosítani lehet a jelző fészkét.

Átmérő/jelző kombinációk:

d5=50 --> K650050
d5=80 --> K650080 vagy K660080



Hernyócsavar pozíció a jelző rögzítéséhez



Kód	art.	D	H	d	d2	M	C	C1	d3	d4	d5	d6	d7	h	h3	h4	h5	h6	R	d8	Dm	d1	Q		
K901130.0001	K901130.T080P6.801P	129	64.5	42	100	27.5	23	14	29	85.7	80*	90	M6	34	10	13.5	12.5	5	54	M8	20	6.8	24	370	
K901150.0001	K901150.T080P6.801P	149	69	42	101	31	25.5	12.5	29	85.7	80*	106	M6	37	9	13.5	12.5	6.5	57	M8	20	6.8	28	470	
K901175.0001	K901175.T080P6.801P	175	72	40	115	28.5	32	11.5	25	85.7	80*	126.5	M6	38	10	12.5	14	8	60	M8	20	6.8	28	690	
K901200.0001	K901200.T080P6.801P	199	71	46	137	24	32	15	29	85.7	80*	144	M6	34	11	13.5	12.5	10	74	M8	22	6.8	23	850	

Figyelem: Legalább 50 darab esetében a d1 átmérő egyedi lehet (H10 horganyzott és H7 fekete oxiddal kezelt furattolerancia).
Dm = Maximális elérhető átmérő következő megmunkálásnál (szélesítés).

Q2 = Kérésre.

dv = 36 mm. (K901130 dv=32 mm)



K903



TÖMÖR SZABÁLYOZÓ KÉZIKERÉK JELZŐ FÉSZEKKEL, FORGÓ FOGANTYÚVAL ÉS RÖGZÍTŐGOMBBAL

Anyagok:

Erősített és stabilizált kézikerék.
Olajokkal és zsírokkal szemben ellenálló.

Felületkikészítés:

Szatén.

Szín:

Fekete (RAL 9011).

Betét:

Horganyzott acélbetét sima átmenő furattal (H10 tolerancia)

Felszerelhető jelző:

A K650 vagy K660 típusú gravitációs pozíciójelzőket használja. A jelző csak függőleges helyzetben használható (vízszintes géptengely). A jelzőt és a megfelelő d7 hernyócsavart külön kell megvásárolni. A jelzőre vonatkozó további információk a K650 és K660 termékek oldalain találhatóak [oldal: 460 461 és oldal: 462 463].

(*) A KS08050.T01 adapterrel a K650050 jelző szerelhető fel.

Oldalsó betét:

Sárgaréz betét menetes átmenő furattal.

Oldalsó fogantyú:

Forgó fogantyú, cikksz M144 [oldal: 504].

Zárógomb:

G793-36 hengeres zárógomb menetes szegeccsel [oldal: 326]. Fekete (RAL 9011). FIGYELEM: a rögzítő zárógomb Q2 méreteit annak a gépnek a méretei alapján kell kiválasztania a bevőnek, amelyen a zárógombot alkalmazzák. A K903-130 típus esetében a rögzítő zárógombot az L751-32 szárnyas csavaranya helyettesíti [oldal: 485].

Rögzítési módszer:

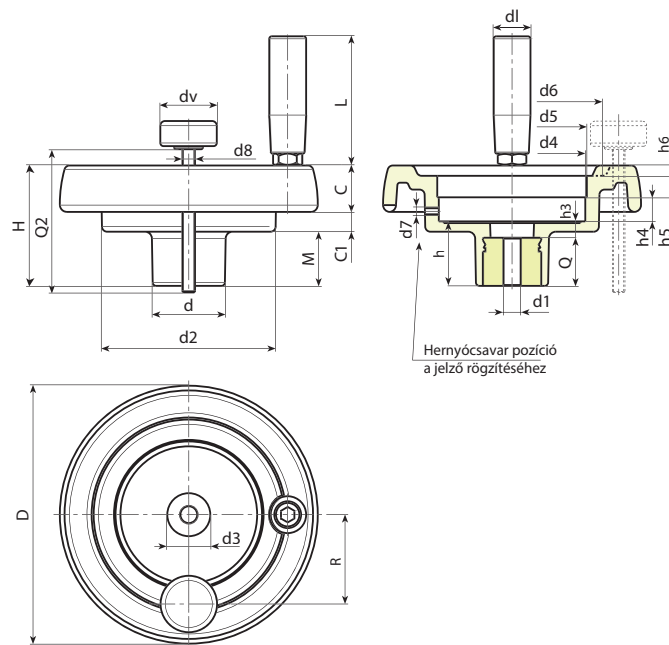
Rögzítőrendszerekre vagy hornyok vagy szögletes furatok kidolgozására vonatkozóan lásd a katalógushoz csatolt műszaki megjegyzéseket [oldal: 966].

Speciális kérések:

- Kérésre és legalább 50 darab esetében a betétek d1 furattal, H7 toleranciával és fekete oxidos felületkezeléssel szállíthatók. Egészítse ki ZB betűkkel a standard kódot. Példa: K903100.T050D1001PZB.
- Kérésre és speciális mennyiségek esetében a betétek egyedi d1 furatátmérővel szállíthatók.
- Kérésre és speciális mennyiségek esetében a betétek különböző anyagokban/különböző bevonatokkal szállíthatók.
- **A jelzőt külön kell megrendelni.**
- Kérésre és speciális mennyiségek esetében módosítani lehet a jelző fészkét.

Átmérő/jelző kombinációk:

d5=50 --> K650050
d5=80 --> K650080 vagy K660080



Hernyócsavar pozíció a jelző rögzítéséhez

Kód	art.	D	H	d	d2	M	C	C1	d3	d4	d5	d6	h	h3	h4	h5	h6	R	d8	d1	L	Dm	d1	Q	g
K903130.0002	K903130.T080P6,801P	129	64.5	42	100	27.5	23	14	29	85.7	80*	90	34	10	13.5	12.5	5	54	M8	21	65	20	6.8	24	426
K903150.0001	K903150.T080P6,801P	149	69	42	101	31	25.5	12.5	29	85.7	80*	106	37	9	13.5	12.5	6.5	57	M8	23	76	20	6.8	28	555
K903175.0001	K903175.T080P6,801P	175	72	40	115	28.5	32	11.5	25	85.7	80*	126.5	38	10	12.5	14	8	60	M8	25	86	20	6.8	28	782
K903200.0001	K903200.T080P6,801P	199	71	46	137	24	32	15	29	123	80*	144	34	11	13.5	12.5	10	74	M8	25	86	22	6.8	23	950

Figyelem: Legalább 50 darab esetében a d1 átmérő egyedi lehet (H10 horganyzott és H7 fekete oxiddal kezelt furattolerancia).

Dm = Maximális elérhető átmérő következő megmunkálásnál (szélesítés).

Q2 = Kérésre.

dv = 36 mm. (K903130 dv=32 mm)



K902



PA6
+G.F.

UL94
HB

RoHS
COMPLIANT

TÖMÖR SZABÁLYOZÓ KÉZIKERÉK JELZŐ FÉSZEKKEL ÉS FORGÓ FOGANTYÚVAL

Anyagok:

Erősített és stabilizált kézikerék. Olajokkal és zsírokkal szemben ellenálló.

Felületkikészítés:

Szatén.

Szín:

Fekete (RAL 9011).

Fő betét:

Horganyzott acélbetét sima átmenő furattal (H10 tolerancia)

Oldalsó betét:

Sárgaréz betét menetes átmenő furattal.

Oldalsó fogantyú:

K902: Forgó fogantyú, cikksz M144 oldal (504).

K906: Forgó fogantyú, cikksz M129 oldal (505).

K907: Forgó fogantyú, cikksz M145 oldal (509).

K908: Forgó fogantyú, cikksz M202 oldal (513).

Felszerelhető jelző:

A K650 vagy K660 típusú gravitációs pozíciójelzőket használja. A jelző csak függőleges helyzetben használható (vízszintes géptengely). A jelzőt és a megfelelő d7 hernyócsavart külön kell megvásárolni. A jelzőre vonatkozó további információk a K650 és K660 termékek oldalain találhatóak [oldal: 460 461és oldal: 462 463].

(*) A KS08050.T01 adapterrel a K650050 jelző szerelhető fel.

Rögzítési módszer:

Rögzítőrendszerekre vagy hornyok vagy szögletes furatok kidolgozására vonatkozóan lásd a katalógushoz csatolt műszaki megjegyzéseket [oldal: 966].

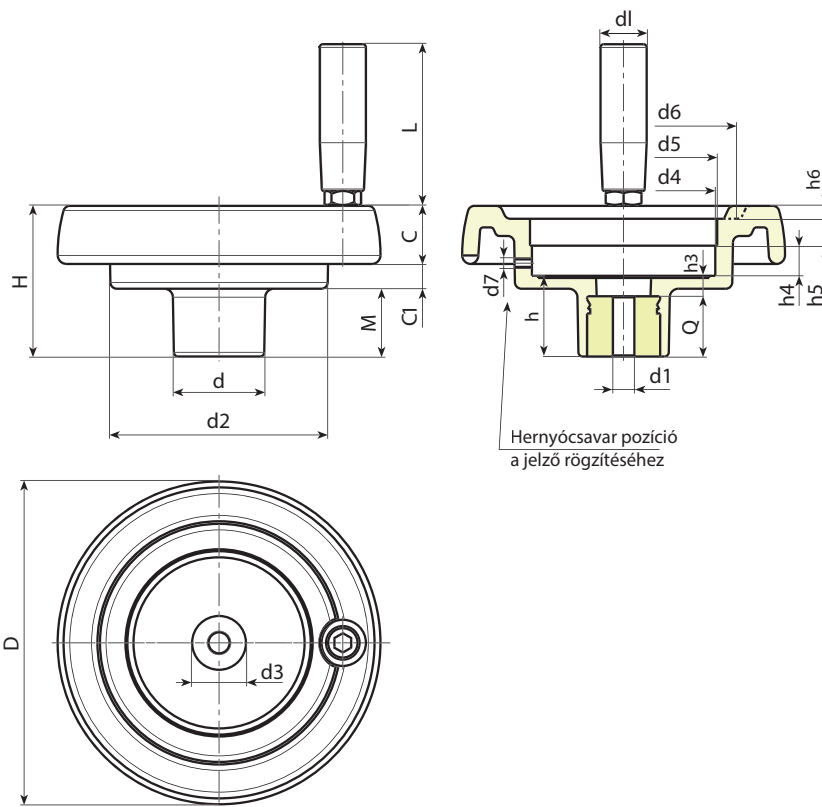
Speciális kérések:

- Kérésre és legalább 50 darab esetében a betétek d1 furattal, H7 toleranciával és fekete oxidos felületkezeléssel szállíthatók. Egészítse ki ZB betűkkel a standard kódot. Példa: K902100.T050D1001PZB.
- Kérésre és speciális mennyiségek esetében a betétek egyedi d1 furatátmérővel szállíthatók.
- Kérésre és speciális mennyiségek esetében a betétek különböző anyagokban/különböző bevonatokkal szállíthatók.
- A jelzőt külön kell megrendelni.
- Kérésre és speciális mennyiségek esetében módosítani lehet a jelző fészkét.

Átmérő/jelző kombinációk:

d5=50 --> K650050

d5=80 --> K650080 vagy K660080



Kód	art.	D	H	d	d2	M	C	C1	d3	d4	d5	d6	d7	h	h3	h4	h5	h6	dl	L	Dm	d1	Q		
K902087.0002	K902087.T050P5.801P	86	53	32	62	21	17	15	20	50.8	50	63	M6	26.5	6.5	11.5	12	3	20	56	12	5.8	20	185	
K902100.0003	K902100.T050P6.801P	99	55.5	32	63	23.5	20.5	11.5	20	50.8	50	68	M6	29	9	11.5	12	3.5	20	56	12	6.8	20	200	
K902130.0002	K902130.T080P6.801P	129	64.5	42	100	27.5	23	14	29	85.7	80*	90	M6	34	10	13.5	12.5	5	21	65	20	6.8	24	406	
K902150.0005	K902150.T080P6.801P	149	69	42	101	31	25.5	12.5	29	85.7	80*	106	M6	37	9	13.5	12.5	6.5	23	76	20	6.8	28	530	
K902175.0002	K902175.T080P6.801P	175	72	40	115	28.5	32	11.5	25	85.7	80*	126.5	M6	38	10	12.5	14	8	25	86	20	6.8	28	760	
K902200.0001	K902200.T080P6.801P	199	71	46	137	24	32	15	29	85.7	80*	144	M6	34	11	13.5	12.5	10	25	86	22	6.8	23	920	

Figyelem: Legalább 50 darab esetében a d1 átmérő egyedi lehet (H10 horganyzott és H7 fekete oxiddal kezelt furattolerancia).
Dm = Maximális elérhető átmérő következő megmunkálásnál (szélesítés).



K906

TÖMÖR SZABÁLYOZÓ KÉZIKERÉK JELZŐ FÉSZEKSEL ÉS FORGÓ FOGANTYÚVAL M129



Betét:

Horganyzott acélbetét sima átmenő furattal (H10 tolerancia)

Oldalsó fogantyú:

Forgó fogantyú, cikksz M129 [oldal: 505].

Kód	art.	D	H	d	d2	M	C	C1	d3	d4	d5	d6	d7	h	h3	h4	h5	h6	dl	L	Dm	d1	Q		
K906087.0002	K906087.T050P6.801P	86	53	32	62	21	17	15	20	50.8	50	63	M6	26.5	6.5	11.5	12	3	20	52	12	5.8	20	197	
K906100.0002	K906100.T050P6.801P	99	55.5	32	63	23.5	20.5	11.5	20	50.8	50	68	M6	29	9	11.5	12	3.5	20	52	12	6.8	20	212	
K906130.0001	K906130.T080P6.801P	129	64.5	42	100	27.5	23	14	29	85.7	80*	90	M6	34	10	13.5	12.5	5	23	62	20	6.8	24	410	
K906150.0004	K906150.T080P6.801P	149	69	42	101	31	25.5	12.5	29	85.7	80*	106	M6	37	9	13.5	12.5	6.5	25	72	20	6.8	28	522	
K906175.0001	K906175.T080P6.801P	175	72	40	115	28.5	32	11.5	25	85.7	80*	126.5	M6	38	10	12.5	14	8	25	81	20	6.8	28	750	
K906200.0001	K906200.T080P6.801P	199	71	46	137	24	32	15	29	85.7	80*	144	M6	34	11	13.5	12.5	10	25	81	22	6.8	23	910	

Figyelem: Legalább 50 darab esetében a d1 átmérő egyedi lehet (H10 horganyzott és H7 fekete oxiddal kezelt furattolerancia).
Dm = Maximális elérhető átmérő következő megmunkálásnál (szélesítés).

K907

TÖMÖR SZABÁLYOZÓ KÉZIKERÉK JELZŐ FÉSZEKSEL ÉS FORGÓ FOGANTYÚVAL M145



Betét:

Horganyzott acélbetét sima átmenő furattal (H10 tolerancia)

Oldalsó fogantyú:

Forgó fogantyú, cikksz M145 [oldal: 509].

Kód	art.	D	H	d	d2	M	C	C1	d3	d4	d5	d6	d7	h	h3	h4	h5	h6	dl	L	Dm	d1	Q		
K907087.0001	K907087.T050P5.801P	86	53	32	62	21	17	15	20	50.8	50	63	M6	26.5	6.5	11.5	12	3	20	55	12	5.8	20	187	
K907100.0002	K907100.T050P6.801P	99	55.5	32	63	23.5	20.5	11.5	20	50.8	50	68	M6	29	9	11.5	12	3.5	20	55	12	6.8	20	205	
-	K907130.T080P6.801P	129	64.5	42	100	27.5	23	14	29	85.7	80*	90	M6	34	10	13.5	12.5	5	23	66	20	6.8	24	424	
K907150.0001	K907150.T080P6.801P	149	69	42	101	31	25.5	12.5	29	85.7	80*	106	M6	37	9	13.5	12.5	6.5	25	76	20	6.8	28	516	
K907175.0001	K907175.T080P6.801P	175	72	40	115	28.5	32	11.5	25	85.7	80*	126.5	M6	38	10	12.5	14	8	25	87	20	6.8	28	745	
K907200.0001	K907200.T080P6.801P	199	71	46	137	24	32	15	29	85.7	80*	144	M6	34	11	13.5	12.5	10	27	87	22	6.8	23	900	

Figyelem: Legalább 50 darab esetében a d1 átmérő egyedi lehet (H10 horganyzott és H7 fekete oxiddal kezelt furattolerancia).
Dm = Maximális elérhető átmérő következő megmunkálásnál (szélesítés).

K908

TÖMÖR SZABÁLYOZÓ KÉZIKERÉK JELZŐ FÉSZEKSEL ÉS FORGÓ FOGANTYÚVAL M202



Betét:

Horganyzott acélbetét sima átmenő furattal (H10 tolerancia)

Oldalsó fogantyú:

Forgó fogantyú, cikksz M202 [oldal: 513].

Kód	art.	D	H	d	d2	M	C	C1	d3	d4	d5	d6	d7	h	h3	h4	h5	h6	dl	L	Dm	d1	Q		
K908150.0001	K908150.T080P6.801P	149	69	42	101	31	25.5	12.5	29	85.7	80*	106	M6	37	9	13.5	12.5	6.5	40	64	20	6.8	28	525	
K908175.0001	K908175.T080P6.801P	175	72	40	115	28.5	32	11.5	25	85.7	80*	126.5	M6	38	10	12.5	14	8	40	64	20	6.8	28	745	
K908200.0001	K908200.T080P6.801P	199	71	46	137	24	32	15	29	85.7	80*	144	M6	34	11	13.5	12.5	10	40	64	22	6.8	23	905	

Figyelem: Legalább 50 darab esetében a d1 átmérő egyedi lehet (H10 horganyzott és H7 fekete oxiddal kezelt furattolerancia).
Dm = Maximális elérhető átmérő következő megmunkálásnál (szélesítés).

TALP A JELZŐ FÉSZEKKEK ELLÁTOTT TÖMÖR SZABÁLYOZÓ KÉZIKERÉKHEZ ÉS A FOGANTYÚ HELYÉNEK ELŐKÉSZÍTÉSE

Anyagok:

Erősített és stabilizált kézikerék.
Olajokkal és zsírokkal szemben ellenálló.

Felületkikészítés:

Szatén.

Szín:

Fekete (RAL 9011).

Betét:

Horganyzott acélbetét sima átmenő furattal (H10 tolerancia)

Oldalsó betét:

Sárgaréz betét menetes átmenő furattal.

Felszerelhető jelző:

A K650 vagy K660 típusú gravitációs pozíciójelzőket használja. A jelző csak függőleges helyzetben használható (vízszintes géptengely). A jelzőt és a megfelelő d7 hernyócsavart külön kell megvásárolni. A jelzőre vonatkozó további információk a K650 és K660 termékek oldalain találhatóak [oldal: 460 461és oldal: 462 463].

(*) A KS08050.T01 adapterrel a K650050 jelző szerelhető fel.

Rögzítési módszer:

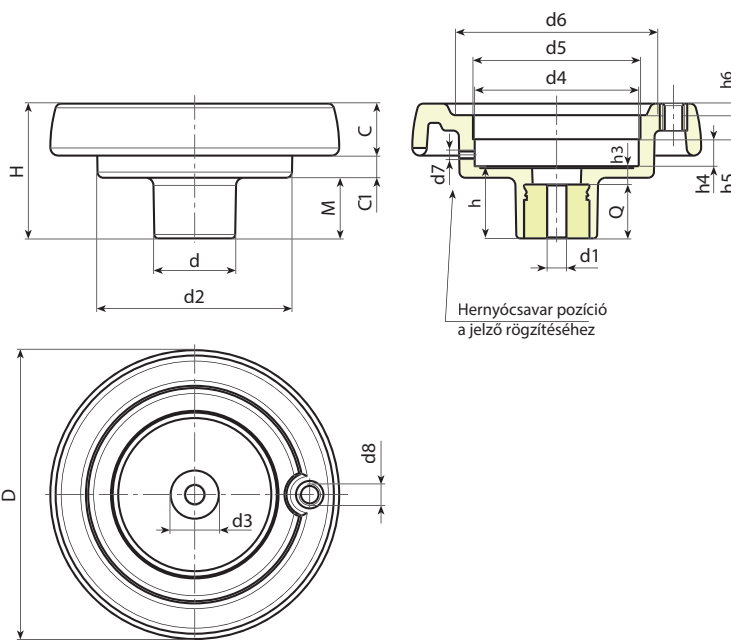
Rögzítőrendszerekre vagy hornyok vagy szögletes furatok kidolgozására vonatkozóan lásd a katalógushoz csatolt műszaki megjegyzéseket [oldal: 966].

Speciális kérések:

- Kérésre és legalább 50 darab esetében a betétek d1 furattal, H7 toleranciával és fekete oxidos felületkezeléssel szállíthatók. Egészítse ki ZB betűkkel a standard kódot. Példa: K100.T050D1001PZB.
- Kérésre és speciális mennyiségek esetében a betétek egyedi d1 furatátmérővel szállíthatók.
- Kérésre és speciális mennyiségek esetében a betétek különböző anyagokban/különböző bevonatokkal szállíthatók.
- **A jelzőt külön kell megrendelni.**
- Kérésre és speciális mennyiségek esetében módosítani lehet a jelző fészkét.

Átmérő/jelző kombinációk:

d5=50 --> K650050
d5=80 --> K650080 vagy K660080



Kód	art.	D	H	d	d2	M	C	C1	d3	d4	d5	d6	d7	d8	h	h3	h4	h5	h6	Dm	d1	Q		
K087.T050P5.801P	K087.T050P5.801P	86	53	32	62	21	17	15	20	50,8	50	63	M6	M6	26,5	6,5	11,5	12	3	12	5,8	20	155	
K100.T050P6.801P	K100.T050P6.801P	99	55,5	32	63	23,5	20,5	11,5	20	50,8	50	68	M6	M6	29	9	11,5	12	3,5	12	6,8	20	170	
K130.T080P6.801P	K130.T080P6.801P	129	64,5	42	100	27,5	23	14	29	85,7	80*	90	M6	M8	34	10	13,5	12,5	5	20	6,8	24	350	
K150.T080P6.801P	K150.T080P6.801P	149	69	42	101	31	25,5	12,5	29	85,7	80*	106	M6	M10	37	9	13,5	12,5	6,5	20	6,8	28	430	
K175.T080P6.801P	K175.T080P6.801P	175	72	40	115	28,5	32	11,5	25	85,7	80*	126,5	M6	M10	38	10	12,5	14	8	20	6,8	28	650	
K200.T080P6.801P	K200.T080P6.801P	199	71	46	137	24	32	15	29	85,7	87,4	144	M6	M10	34	11	13,5	12,5	10	22	6,8	23	810	

Figyelem: Legalább 50 darab esetében a d1 átmérő egyedi lehet (H10 horganyzott és H7 fekete oxiddal kezelt furattolerancia).
Dm = Maximális elérhető átmérő következő megmunkálásnál (szélesítés).

K904



TÖMÖR SZABÁLYOZÓ KÉZIKERÉK JELZŐ FÉSZEKKEL ÉS FORGÓ, ÖSSZECSUKHATÓ FOGANTYÚVAL

Anyagok:

Erősített és stabilizált kézikerék.
Olajokkal és zsírokkal szemben ellenálló.

Felületkikészítés:

Szatén.

Szín:

Fekete (RAL 9011).

Betét:

Horganyzott acélbetét sima átmenő furattal (H10 tolerancia)

Oldalsó betét:

Sárgaréz betét menetes átmenő furattal.

Oldalsó fogantyú:

Forgó fogantyú, cikksz M136 [oldal: 510].

Felszerelhető jelző:

A K650 vagy K660 típusú gravitációs pozíciójelzőket használja. A jelző csak függőleges helyzetben használható (vízszintes géptengely). A jelzőt és a megfelelő d7 hernyócsavart külön kell megvásárolni. A jelzőre vonatkozó további információk a K650 és K660 termékek oldalain találhatóak [oldal: 460 461 és oldal: 462 463].

(*) A KS08050.T01 adapterrel a K650050 jelző szerelhető fel.

Rögzítési módszer:

Rögzítőrendszerekre vagy hornyok vagy szögletes furatok kidolgozására vonatkozóan lásd a katalógushoz csatolt műszaki megjegyzéseket [oldal: 966].

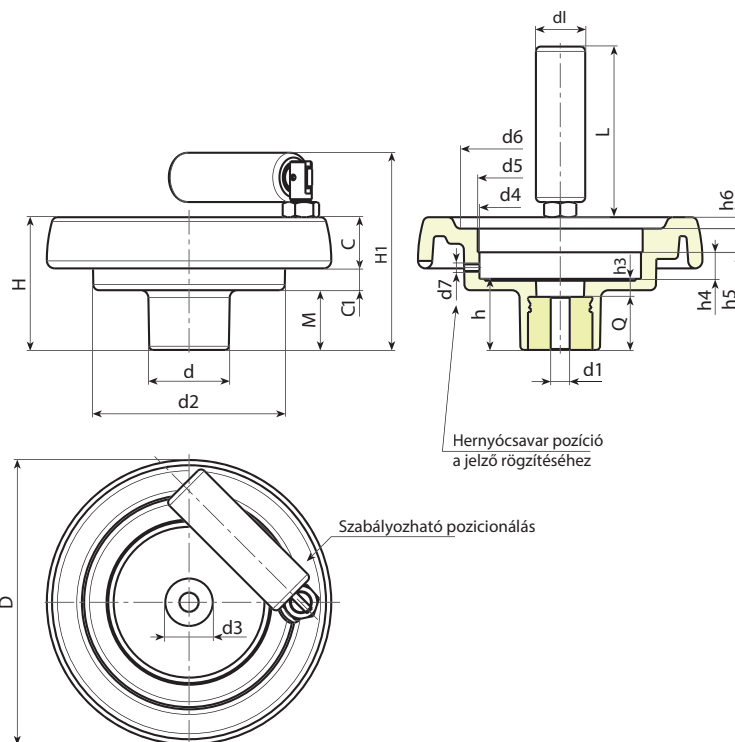
Speciális kérések:

- Kérésre és legalább 50 darab esetében a betétek d1 furattal, H7 toleranciával és fekete oxidos felületkezeléssel szállíthatók. Egészítse ki ZB betűkkel a standard kódot. Példa: K904100.T050D1001PZB.
- Kérésre és speciális mennyiségek esetében a betétek egyedi d1 furatátmérővel szállíthatók.
- Kérésre és speciális mennyiségek esetében a betétek különböző anyagokban/különböző bevonatokkal szállíthatók.
- **A jelzőt külön kell megrendelni.**
- Kérésre és speciális mennyiségek esetében módosítani lehet a jelző fészkét.

Átmérő/jelző kombinációk:

d5=50 --> K650050

d5=80 --> K650080 vagy K660080



Kód	art.	D	H	H1	d	d2	M	C	C1	d3	d4	d5	d6	d7	h	h3	h4	h5	h6	d1	L	Dm	d1	Q	g
K904087.0001	K904087.T050P6.801P	86	53	77	32	62	21	17	15	20	50,8	50	63	M6	26,5	6,5	11,5	12	3	20	56	12	5,8	20	195
K904100.0001	K904100.T050P6.801P	99	55,5	80	32	63	23,5	20,5	11,5	20	50,8	50	68	M6	29	9	11,5	12	3,5	20	56	12	6,8	20	210
K904130.0005	K904130.T080P6.801P	129	64,5	94	42	100	27,5	23	14	29	85,7	80*	90	M6	34	10	13,5	12,5	5	25	76	20	6,8	24	420
K904150.0002	K904150.T080P6.801P	149	69	104	42	101	31	25,5	12,5	29	85,7	80*	106	M6	37	9	13,5	12,5	6,5	26	89	20	6,8	28	580
K904175.0001	K904175.T080P6.801P	175	72	107	40	115	28,5	32	11,5	25	85,7	80*	126,5	M6	38	10	12,5	14	8	26	89	20	6,8	28	800
K904200.0002	K904200.T080P6.801P	199	71	106	46	137	24	32	15	29	85,7	80*	144	M6	34	11	13,5	12,5	10	26	97	22	6,8	23	970

Figyelem: Legalább 50 darab esetében a d1 átmérő egyedi lehet (H10 horganyzott és H7 fekete oxiddal kezelt furattolerancia).
Dm = Maximális elérhető átmérő következő megmunkálásnál (szélesítés).



K905



TÖMÖR SZABÁLYOZÓ KÉZIKERÉK JELZŐ FÉSZEKKEL, FORGÓ FOGANTYÚVAL ÉS RÖGZÍTŐGOMBBAL

Anyagok:

Erősített és stabilizált kézikerék.
Olajokkal és zsírokkal szemben ellenálló.

Felületkikészítés:

Szatén.

Szín:

Fekete (RAL 9011).

Betét:

Horganyzott acélbetét sima átmenő furattal (H10 tolerancia)

Felszerelhető jelző:

A K650 vagy K660 típusú gravitációs pozíciójelzőket használja. A jelző csak függőleges helyzetben használható (vízszintes géptengely). A jelzőt és a megfelelő d7 hernyócsavart külön kell megvásárolni. A jelzőre vonatkozó további információk a K650 és K660 termékek oldalain találhatóak [oldal: 460 461 és oldal: 462 463].

(*) A KS08050.T01 adapterrel a K650050 jelző szerelhető fel.

Oldalsó betét:

Sárgaréz betét menetes átmenő furattal.

Oldalsó fogantyú:

Forgó fogantyú, cikksz M136 [oldal: 510].

Zárógomb:

G793-36 hengeres zárógomb menetes szegeccsel [oldal: 326]. Fekete (RAL 9011). FIGYELEM: a rögzítő zárógomb Q2 méreteit annak a gépnek a méretei alapján kell kiválasztania a vevőnek, amelyen a zárógombot alkalmazzák. A K905-130 típus esetében rögzítő zárógombot az L751-32 szárnyas csavaranya helyettesíti [oldal: 485].

Rögzítési módszer:

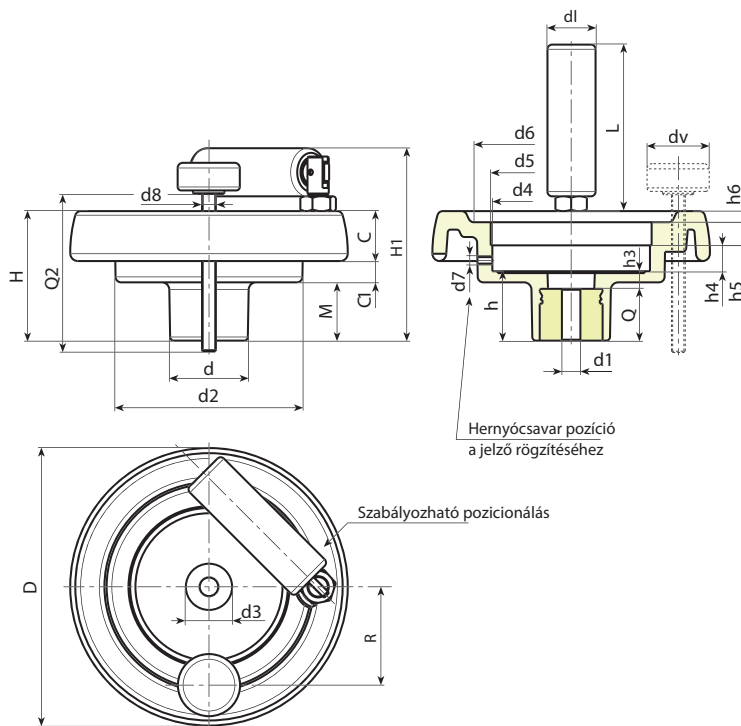
Rögzítőrendszerekre vagy hornyok vagy szögletes furatok kidolgozására vonatkozóan lásd a katalógushoz csatolt műszaki megjegyzéseket [oldal: 966].

Speciális kérések:

- Kérésre és legalább 50 darab esetében a betétek d1 furattal, H7 toleranciával és fekete oxidos felületkezeléssel szállíthatók. Egészítse ki ZB betűkkel a standard kódot. Példa: K905130.T080D1001PZB.
- Kérésre és speciális mennyiségek esetében a betétek egyedi d1 furatátmérővel szállíthatók.
- Kérésre és speciális mennyiségek esetében a betétek különböző anyagokban/különböző bevonatokkal szállíthatók.
- A jelzőt külön kell megrendelni.
- Kérésre és speciális mennyiségek esetében módosítani lehet a jelző fészkét.

Átmérő/jelző kombinációk:

d5=50 --> K650050
d5=80 --> K650080 vagy K660080



Kód	art.	D	H	H1	d	d2	M	C	C1	d3	d4	d5	d6	d7	h	h3	h4	h5	h6	R	d8	d1	L	Dm	d1	Q	g	
K905130.0002	K905130.T080P6.801P	129	64.5	94	42	100	27.5	23	14	29	85.7	80*	90	M6	34	10	13.5	12.5	5	54	M8	25	76	20	6.8	24	430	
K905150.0003	K905150.T080P6.801P	149	69	104	42	101	31	25.5	12.5	29	85.7	80*	106	M6	37	9	13.5	12.5	6.5	57	M8	26	89	20	6.8	28	615	
K905175.0006	K905175.T080P6.801P	175	72	107	40	115	28.5	32	11.5	25	85.7	80*	126.5	M6	38	10	12.5	14	8	60	M8	26	89	20	6.8	28	835	
K905200.0001	K905200.T080P6.801P	199	71	106	46	137	24	32	15	29	85.7	80*	144	M6	34	11	13.5	12.5	10	74	M8	26	97	22	6.8	23	999	

Figyelem: Legalább 50 darab esetében a d1 átmérő egyedi lehet (H10 horganyzott és H7 fekete oxiddal kezelt furattolerancia).

Dm = Maximális elérhető átmérő következő megmunkálásnál (szélesítés).

Q2 = Kérésre.

dv = 36 mm. (K905130 dv=32 mm)



KS

ADAPTER JELZŐHÖZ



PA6
+G.F.

UL94
HB

RoHS
COMPLIANT

Anyagok:

Erősített és stabilizált kézikerék.

Olajokkal és zsírokkal szemben ellenálló.

Felületkikészítés:

Szatén.

Szín:

Fekete (RAL 9011).

Alternatív adapter színek:

Narancssárga (RAL 2004, 02-es kód).

Kék (RAL 5015, 07-es kód).

Sárga (RAL 1021, 10-es kód).

Piros (RAL 3000, 16-es kód).

Zöld (RAL 6024, 17-es kód).

Szürke (RAL 7035, 13-es kód).

Figyelem:

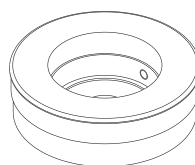
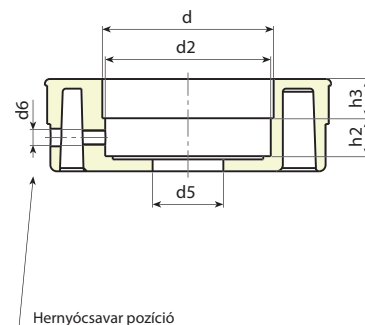
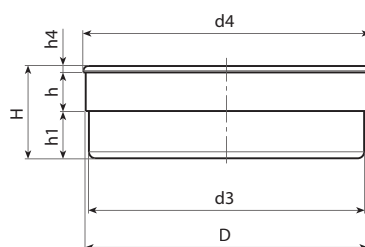
A jelző hernyócsavar nem tartozék.

Speciális kérések:

- Nincs.



11



Kód	art.	D	d	d2	d3	d4	d5	d6	H	h	h1	h2	h3	h4	g
KS080.0001	KS080.05001	87,4	52,4	51,5	85,5	89	22	M6	28,5	14	14,5	11,8	12,2	2	80

K500

ADAPTER JELZŐHÖZ



PA6
+G.F.

UL94
HB

RoHS
COMPLIANT

Anyagok:

Erősített és stabilizált kézikerek.
Olajokkal és zsírokkal szemben ellenálló.

Felületkikészítés:

Szatén.

Szín:

Elsődleges sapka szín:

Fekete (RAL 9011).

Másodlagos sapka szín:

Szürke (RAL 7035).

Alternatív sapka színek:

Narancssárga (RAL 2004, 02-es kód).

Kék (RAL 5015, 07-es kód).

Sárga (RAL 1021, 10-es kód).

Piros (RAL 3000, 16-es kód).

Zöld (RAL 6024, 17-es kód).

Szürke (RAL 7035, 13-es kód).

Sapka rögzítési módszere:

Gyorscsatlakozás. Eltávolítható.

Speciális kérések:

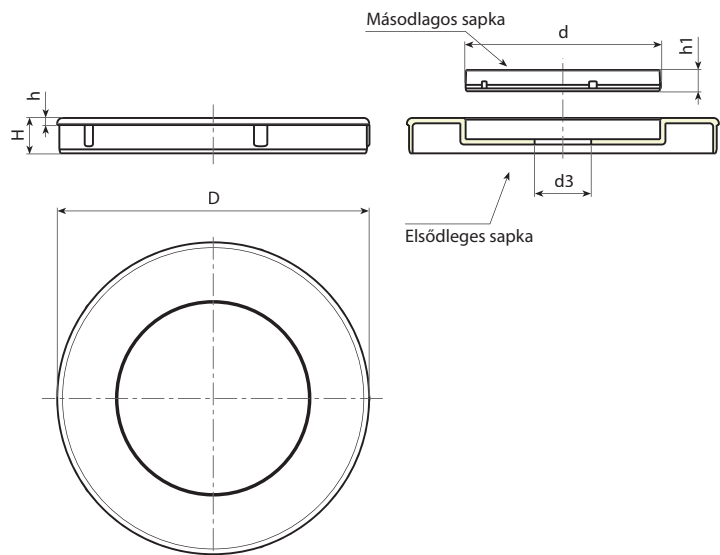
- Nincs.



11

Tamponnyomtató szolgáltatás:

Kérésre és speciális mennyiségek esetében a sapkák egyedi tamponnyomtatással szállíthatók.



Kód	art.	D	d	d3	H	h	h1	g
K500.0001	K500.0500113	K650050	34	10	8	2	5	10
K500.0003	K500.0800113	K650080	55	16	10	2	6	25



NÉHA NEM ELÉG, HA AZ ÜZLET JÓL MEGY, A MAGASBA KELL SZÁLLNIA!



K600

3 SZÁMJEGYŰ SZÁMLÁLÓ TÖMB



PA6

PPMA

UL94
HB

Anyagok:

(1-2) Számláló doboza:

Üvegszállal megerősített poliamid.
Olajokkal és zsírokkal szemben ellenálló.

(3) Hernyócsavar:

K600: C45 acél
K600CIN: Rozsdamentes acél (AISI 304).

(4) Tengelycsatlakozó:

K600: Jól forgácsolható acél.
K600CIN: Rozsdamentes acél (AISI 303).

(5) Ablak:

Polimetil-metakrilát (PMMA).

(6) Számjelző kerek:

Poliamid.

Felületkikészítés:

(1-2-6) Sima.
(4) Finoman esztergált kivitel.
(5) Fényes, jobb olvashatóság.

Szín:

(1) Doboz burkolata:

Fekete (RAL 9011, 01-es kód)

(2) Doboz:

K600: Fekete (RAL 9011, 01-es kód).

K602: Narancssárga (RAL 2004, 02-es kód).

K603: Szürke (RAL 7035, 13-es kód).

(3) Hernyócsavar:

K600: Fekete oxiddal kezelt.
K600CIN: Természetes.

(4) Csatlakozó

K600: Fekete oxiddal kezelt.

K600CIN: Természetes.

(5) Ablak:

Áttetsző.

(6) Számjelző kerek:

Fekete kerék fehér számokkal.



Rögzítési vagy olvasási pozíció (PL)

Forgásirány (SR)

Számjelző kerék karakterei:

Fehér, kiemelt nyomtatás. Karakter magassága kb. 4 mm

Áttételi viszony (GR):

Az áttételi viszony állapítja meg, hogy melyik számnak kell megjelennie a számláló egy teljes fordulat (360°) után. Ha például 15 áttételi viszonyt választ ki, egy fordulat után az ablakon 015 számjegyeket fog látni. A tizedespont pozíciójának segítségével lehet csökkenteni a méretet, mert egy tizedespont kiválasztásakor a 015 helyett 01.5 jelenik meg.

Rögzítési/olvasási pozíció (PL):

A számláló tömb négy különböző pozícióban alkalmazható. Válassza ki az alkalmazásának leginkább megfelelőt:

P1 = Függőleges, a számok a felső oldalon vannak

P2 = Függőleges, a számok a függőleges oldalon vannak

P3 = Vízszintes, a számok a ferde oldalon vannak

P4 = Vízszintes, a számok a függőleges oldalon vannak.

Forgásirány (SR):

O = az értékek növelése jobbra forgatással

A = az értékek növelése balra forgatással

Tizedespont (PD):

A számláló tömb tizedesponttal is kiválasztható. Ebben az esetben három számjegynél a tizedes helye ezekben a formátumokban érhető el:

PD = 0 - nincs tizedespont jelezve (000)

PD = 1 - egy számjegy tizedespont után (00.0)

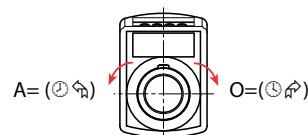
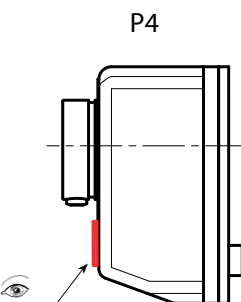
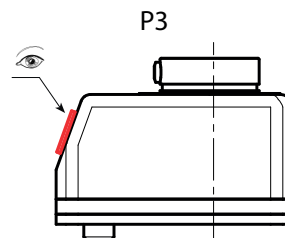
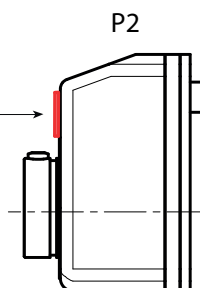
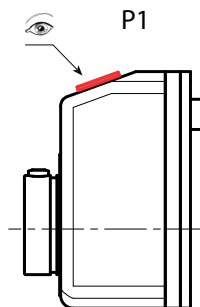
PD = 2 - két számjegy tizedespont után (0.00)

Doboz talpának lezárása:

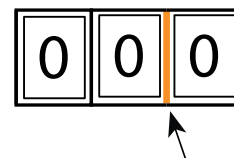
Minden egyes számlálóhoz fekete poliuretán habból készült doboz talp lezárás tartozik. További megrendelésekhez használja a K607033 kódot.

Speciális kérések:

- Kérése fekete oxiddal kezelt acélból K605 tengelyszűkítő perselyt tudunk szállítani, elérhető átmérők: 06 - 07 - 08.
- Kérésre elfordulásgátló csappal, holtjáték kompenzációval tudjuk szállítani.



3-számjegyű számláló tömb, 1 tizedeshely



Doboz talp lezárása tartozék, K60733

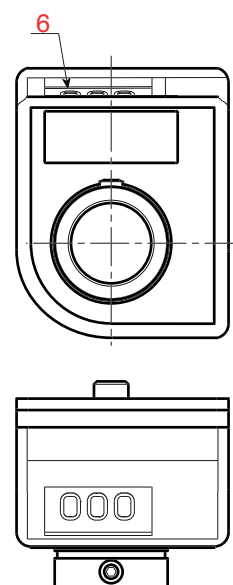
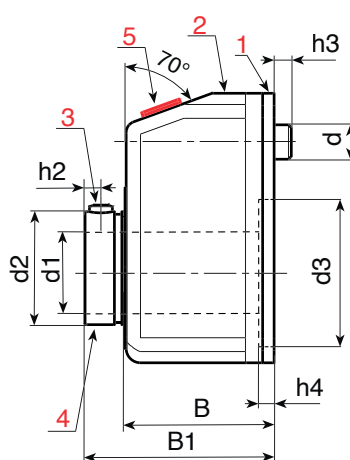
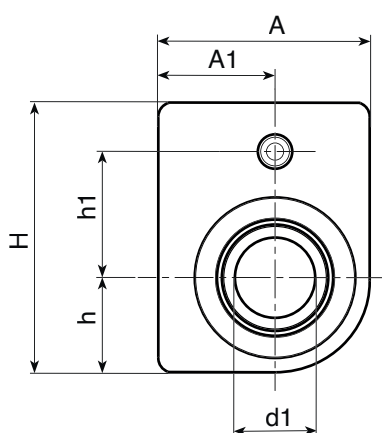


Szűkítő persely, K605



K600

3 SZÁMJEGYŰ SZÁMLÁLÓ TÖMB



11

A megrendelésben megadandó opciók (GR-SR-PL-PD)

art.	H	A	h	h1	h2	h3	h4	A1	B	B1	d	d2	d3	d1H7	GR	SR	PL	DP	
K600033.TD10.....	33	22	9,3	18	2,5	5	3,4	12,7	21	26	6	13,8	16	10	7/5 - 10 - 12/5 - 15 - 17/5 - 20 - 25 - 30 - 35 - 40 - 50 - 60 - 80 - 100	O-A	P1-P2-P3-P4	0-1-2	20
K602033.TD10.....	33	22	9,3	18	2,5	5	3,4	12,7	21	26	6	13,8	16	10	7/5 - 10 - 12/5 - 15 - 17/5 - 20 - 25 - 30 - 35 - 40 - 50 - 60 - 80 - 100	O-A	P1-P2-P3-P4	0-1-2	20
K603033.TD10.....	33	22	9,3	18	2,5	5	3,4	12,7	21	26	6	13,8	16	10	7/5 - 10 - 12/5 - 15 - 17/5 - 20 - 25 - 30 - 35 - 40 - 50 - 60 - 80 - 100	O-A	P1-P2-P3-P4	0-1-2	20
K600033.TD10.....CIN	33	22	9,3	18	2,5	5	3,4	12,7	21	26	6	13,8	16	10	7/5 - 10 - 12/5 - 15 - 17/5 - 20 - 25 - 30 - 35 - 40 - 50 - 60 - 80 - 100	O-A	P1-P2-P3-P4	0-1-2	20
K602033.TD10.....CIN	33	22	9,3	18	2,5	5	3,4	12,7	21	26	6	13,8	16	10	7/5 - 10 - 12/5 - 15 - 17/5 - 20 - 25 - 30 - 35 - 40 - 50 - 60 - 80 - 100	O-A	P1-P2-P3-P4	0-1-2	20
K603033.TD10.....CIN	33	22	9,3	18	2,5	5	3,4	12,7	21	26	6	13,8	16	10	7/5 - 10 - 12/5 - 15 - 17/5 - 20 - 25 - 30 - 35 - 40 - 50 - 60 - 80 - 100	O-A	P1-P2-P3-P4	0-1-2	20

Megjegyzések: Megjegyzés: „/5” arányoknál az aritmetikai értékek nem jelennek meg.

Megrendelésnél helyezze be a kiválasztott opciókat a kód pontokba.

1. példa:

1. példa: 3 számjegyű számláló tömbnél (K600033), amelynek 10 mm-es tengelye van (d1), - narancssárga szín (K602), - áttételi viszonya (GR) 15; - jobbra forgatással (SR) O, - olvasási pozícióval (PL) P2, - egy tizedeshellyel (PD) 1, a teljes kód így alakul: K602033.TD10015OP21.

vagy

2. példa: 3 számjegyű számláló tömbnél (K600033), amelynek 10 mm-es rozsdamentes acél tengelye van (d1), - fekete szín (K600), - áttételi viszonya (GR) 15; - balra forgatással (SR) A, - olvasási pozícióval (PL) P3, - két tizedeshellyel (PD) 2, a teljes kód így alakul: K600033.TD10015AP32CIN.



K610

4 SZÁMJEGYŰ SZÁMLÁLÓ TÖMB



PA6

PPMA

UL94
HBRoHS
COMPLIANT

Anyagok:

(1-2) Számláló doboza:

Üvegszállal megerősített poliamid.
Olajokkal és zsírokkal szemben ellenálló.

(3) Hernyócsavar:

K610: C45 acél
K610CIN: Rozsdamentes acél (AISI 304).

(4) Tengelycsatlakozó:

K610: Jól forgácsolható acél.
K610CIN: Rozsdamentes acél (AISI 303).

(5) Ablak:

Polimetil-metakrilát (PMMA).

(6) Számjelző kerek:

Poliamid.

Szín:

(1) Doboz burkolata:

Fekete (RAL 9011, 01-es kód)

(2) Doboz:

K610: Fekete (RAL 9011, 01-es kód).
K612: Narancssárga (RAL 2004, 02-es kód).
K613: Szürke (RAL 7035, 13-es kód).

(3) Hernyócsavar:

K610: Fekete oxiddal kezelt.
K610CIN: Természetes.

(4) Csatlakozó

K610: Fekete oxiddal kezelt.
K610CIN: Természetes.

(5) Ablak:

Áttetsző.

(6) Számjelző kerek:

Fekete kerék fehér számokkal.



Felületkikészítés:

(1-2-6) Sima.

(4) Finoman esztergált kivitel.

(5) Fényes, jobb olvashatóság.

Számjelző kerék karakterei:

Fehér, kiemelt nyomtatás. Karakter magassága kb. 4 mm

Áttételi viszony (GR):

Az áttételi viszony állapítja meg, hogy melyik számnak kell megjelenie a számláló egy teljes fordulat (360°) után. Ha például 15 áttételi viszonyt választ ki, egy fordulat után az ablakon 015 számjegyeket fog látni. A tizedespont pozíciójának segítségével lehet csökkenteni a méretet, mert egy tizedespont kiválasztásakor a 015 helyett 01.5 jelenik meg.

Rögzítési/olvasási pozíció (PL):

A számláló tömb négy különböző pozícióban alkalmazható. Válassza ki az alkalmazásának leginkább megfelelőt:

P1 = Függőleges, a számok a felső oldalon vannak

P2 = Függőleges, a számok a függőleges oldalon vannak

P3 = Vízszintes, a számok a ferde oldalon vannak

P4 = Vízszintes, a számok a függőleges oldalon vannak.

Forgásirány (SR):

O = az értékek növelése jobbra forgatással

A = az értékek növelése balra forgatással

Tizedespont (PD):

A számláló tömb tizedesponttal is kiválasztható. Ebben az esetben három számjegynél a tizedes helye ezekben a formátumokban érhető el:

PD = 0 - nincs tizedespont jelezve (0000)

PD = 1 - egy számjegy tizedespont után (000.0)

PD = 2 - két számjegy tizedespont után (00.00)

PD = 3 - három számjegy tizedespont után (0.000)

Doboz talpának lezárása:

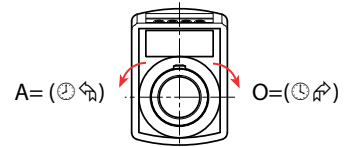
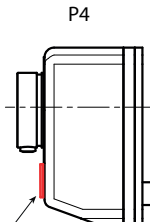
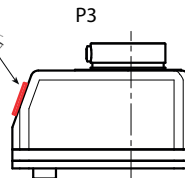
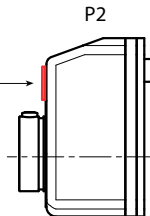
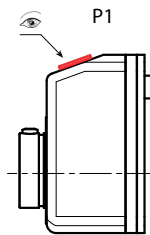
Minden egyes számlálóhoz fekete poliuretán habból készült doboz talp lezárás tartozik. További megrendelésekhez használja a K607047 kódot.

Speciális kérések:

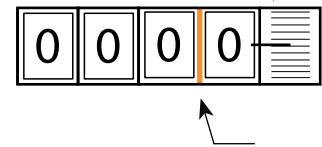
- Kérésre fekete oxiddal kezelt acélból K605 tengelyszűkítő perselyt tudunk szállítani, elérhető átmérők: 04 - 06 - 08 - 10 - 12.
- Kérésre elfordulásgátló csappal, holtjáték kompenzálassal tudjuk szállítani.
- Kérésre a doboz talp közbenső toldását külön szállítjuk (K606047).

Rögzítési vagy olvasási pozíció (PL)

Forgásirány (SR)



4-számjegyű számláló tömb, 1 tizedeshely



Doboz talp lezárása tartozék, K60747



Közbenső toldás a talpához, K60647

Szűkítő persely, K605

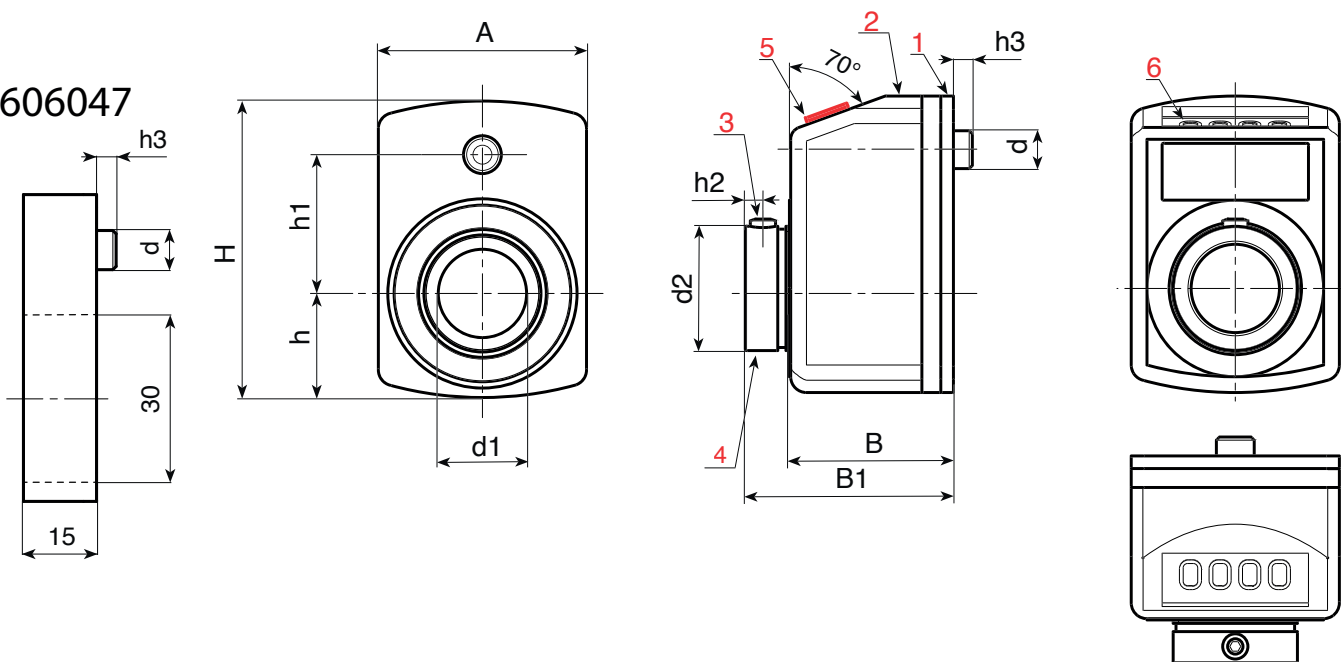


K610

4 SZÁMJEGYŰ SZÁMLÁLÓ TÖMB



K606047



11

A megrendelésben megadandó opciók (GR-SR-PL-PD)

art.	H	A	h	h1	h2	h3	B	B1	d	d2	d1H7	GR	SR	PL	PD	
K610047.TD14.....	47	33	16,5	22	2,5	5	24	31	6	19,7	14	10-12/5-15-17/5-20-25-30-35-40-50-60-80-100	O-A	P1-P2-P3-P4	0-1-2-3	50
K612047.TD14.....	47	33	16,5	22	2,5	5	24	31	6	19,7	14	10-12/5-15-17/5-20-25-30-35-40-50-60-80-100	O-A	P1-P2-P3-P4	0-1-2-3	50
K613047.TD14.....	47	33	16,5	22	2,5	5	24	31	6	19,7	14	10-12/5-15-17/5-20-25-30-35-40-50-60-80-100	O-A	P1-P2-P3-P4	0-1-2-3	50
K610047.TD14.....CIN	47	33	16,5	22	2,5	5	24	31	6	19,7	14	10-12/5-15-17/5-20-25-30-35-40-50-60-80-100	O-A	P1-P2-P3-P4	0-1-2-3	50
K612047.TD14.....CIN	47	33	16,5	22	2,5	5	24	31	6	19,7	14	10-12/5-15-17/5-20-25-30-35-40-50-60-80-100	O-A	P1-P2-P3-P4	0-1-2-3	50
K613047.TD14.....CIN	47	33	16,5	22	2,5	5	24	31	6	19,7	14	10-12/5-15-17/5-20-25-30-35-40-50-60-80-100	O-A	P1-P2-P3-P4	0-1-2-3	50

Megjegyzések: Megjegyzés: „/5” arányoknál az aritmetikai értékek nem jelennek meg.

Megrendelésnél helyezze be a kiválasztott opciókat a kód pontokba.

1. példa:

1. példa: 4 számjegyű számláló tömbnél (K610047), amelynek 14 mm-es tengelye van (d1), - narancssárga szín (K612), - áttételi viszonya (GR) 60; - jobbra forgatással (SR) O, - olvasási pozícióval (PL) P1, - tizedeshely nélkül (PD) 0, a teljes kód így alakul: K612047.TD14060OP10.

vagy

2. példa: 4 számjegyű számláló tömbnél (K610047), amelynek 14 mm-es rozsdamentes acél tengelye van (d1), - szürke szín (K613), - áttételi viszonya (GR) 12/5, balra forgatással (SR) A, - olvasási pozícióval (PL) P2, - három tizedeshellyel (PD) 3, a teljes kód így alakul: K613047.TD14125AP23CIN.



Anyagok:

(1-2) Számláló doboza:

Üvegszállal megerősített poliamid.
Olajokkal és zsírokkal szemben ellenálló.

(3) Hernyócsavar:

K620: C45 acél
K620CIN: Rozsdamentes acél (AISI 304).

(4) Tengelycsatlakozó:

K620: Jól forgácsolható acél.
K620CIN: Rozsdamentes acél (AISI 303).

(5) Ablak:

Polimetil-metakrilát (PMMA).

(6) Számjelző kerek:

Poliamid.

Felületkikészítés:

(1-2-6) Sima.
(4) Finoman esztergált kivitel.
(5) Fényes, jobb olvashatóság.

Szín:

(1) Doboz burkolata:

Fekete (RAL 9011, 01-es kód)

(2) Doboz:

K620: Fekete (RAL 9011, 01-es kód).

K622: Narancssárga (RAL 2004, 02-es kód).

K623: Szürke (RAL 7035, 13-es kód).

(3) Hernyócsavar:

K620: Fekete oxiddal kezelt.
K620CIN: Természetes.

(4) Csatlakozó

K620: Fekete oxiddal kezelt.
K620CIN: Természetes.

(5) Ablak:

Áttetsző.

(6) Számjelző kerek:

Fekete kerék fehér számokkal.



Számjelző kerék karakterei:

Fehér, kiemelt nyomtatás. Karakter magassága kb. 4 mm

Áttételi viszony (GR):

Az áttételi viszony állapítja meg, hogy melyik számnak kell megjelennie a számláló egy teljes fordulat (360°) után. Ha például 15 áttételi viszonyt választ ki, egy fordulat után az ablakon 015 számjegyeket fog látni. A tizedespont pozíciójának segítségével lehet csökkenteni a méretet, mert egy tizedespont kiválasztásakor a 015 helyett 01.5 jelenik meg.

Rögzítési/olvasási pozíció (PL):

A számláló tömb négy különböző pozícióban alkalmazható. Válassza ki az alkalmazásának leginkább megfelelőt:

P1 = Függőleges, a számok a felső oldalon vannak

P2 = Függőleges, a számok a függőleges oldalon vannak

P3 = Vízszintes, a számok a ferde oldalon vannak

P4 = Vízszintes, a számok a függőleges oldalon vannak.

Forgásirány (SR):

O = az értékek növelése jobbra forgatással

A = az értékek növelése balra forgatással

Tizedespont (PD):

A számláló tömb tizedesponttal is kiválasztható. Ebben az esetben három számjegynél a tizedes helye ezekben a formátumokban érhető el:

PD = 0 - nincs tizedespont jelezve (00000)

PD = 1 - egy számjegy tizedespont után (0000.0)

PD = 2 - két számjegy tizedespont után (000.00)

PD = 3 - három számjegy tizedespont után (00.000)

PD = 4 - négy számjegy tizedespont után (0.0000)

Doboz talpának lezárása:

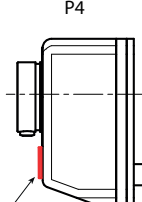
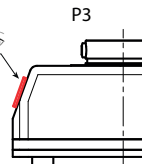
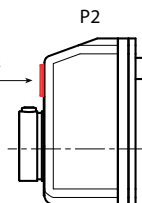
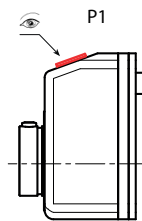
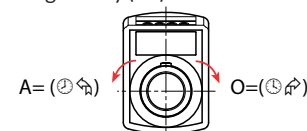
Minden egyes számlálóhoz fekete poliuretán habból készült doboz talp lezárás tartozik. További megrendelésekhez használja a K607067 kódot.

Speciális kérések:

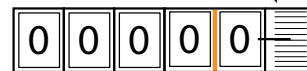
- Kérésre fekete oxiddal kezelt acélból K605 tengelyszűkítő perselyt tudunk szállítani, elérhető átmérők: 08 - 10 - 12 - 14 - 18.
- Kérésre elfordulásgátló csappal, holtjáték kompenzációval tudjuk szállítani.
- Kérésre a doboz talp közbenső toldását külön szállítjuk (K606067).

Rögzítési vagy olvasási pozíció (PL)

Forgásirány (SR)



5-számjegyű számláló tömb, 1 tizedeshely



Közbenső toldás a talphoz, K60667



Doboz talp lezárása tartozék, K60767

Szűkítő persely, K605



K620

5 SZÁMJEGYŰ SZÁMLÁLÓ TÖMB

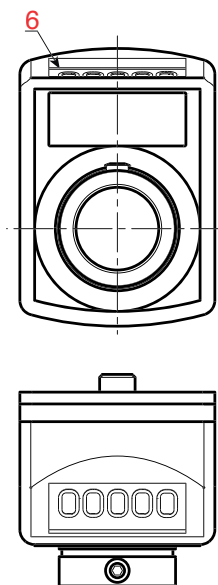
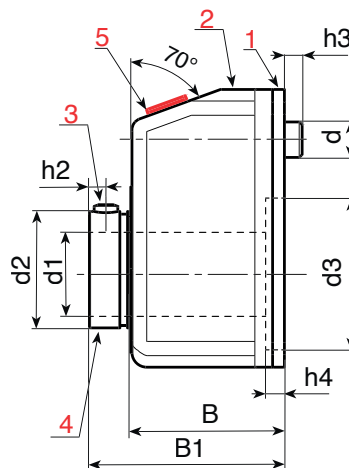
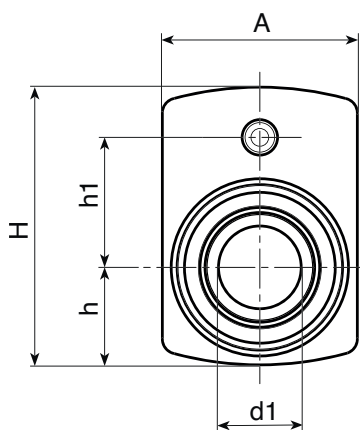
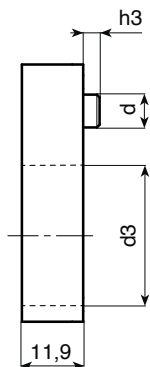
PPMA

UL94
HB

RoHS
COMPLIANT



K606067



11

A megrendelésben megadandó opciók (GR-SR-PL-PD)

art.	H	A	h	h1	h2	h3	h4	B	B1	d	d2	d3	d1H7	GR	SR	PL	PD	
K620067.TD20.....	67,5	48	25,5	30	3,5	6	2	30	38,5	6	27	40	20	10 - 12/5 - 15 - 17/5 - 20 - 25 - 30 - 39/375 - 40 - 50 - 60 - 78/75 - 80 - 100	O-A	P1-P2- P3-P4	0-1-2-2-4	100
K622067.TD20.....	67,5	48	25,5	30	3,5	6	2	30	38,5	6	27	40	20	10 - 12/5 - 15 - 17/5 - 20 - 25 - 30 - 39/375 - 40 - 50 - 60 - 78/75 - 80 - 100	O-A	P1-P2- P3-P4	0-1-2-2-4	100
K623067.TD20.....	67,5	48	25,5	30	3,5	6	2	30	38,5	6	27	40	20	10 - 12/5 - 15 - 17/5 - 20 - 25 - 30 - 39/375 - 40 - 50 - 60 - 78/75 - 80 - 100	O-A	P1-P2- P3-P4	0-1-2-2-4	100
K620067.TD20.....CIN	67,5	48	25,5	30	3,5	6	2	30	38,5	6	27	40	20	10 - 12/5 - 15 - 17/5 - 20 - 25 - 30 - 39/375 - 40 - 50 - 60 - 78/75 - 80 - 100	O-A	P1-P2- P3-P4	0-1-2-2-4	100
K622067.TD20.....CIN	67,5	48	25,5	30	3,5	6	2	30	38,5	6	27	40	20	10 - 12/5 - 15 - 17/5 - 20 - 25 - 30 - 39/375 - 40 - 50 - 60 - 78/75 - 80 - 100	O-A	P1-P2- P3-P4	0-1-2-2-4	100
K623067.TD20.....CIN	67,5	48	25,5	30	3,5	6	2	30	38,5	6	27	40	20	10 - 12/5 - 15 - 17/5 - 20 - 25 - 30 - 39/375 - 40 - 50 - 60 - 78/75 - 80 - 100	O-A	P1-P2- P3-P4	0-1-2-2-4	100

Megjegyzések: Megjegyzés: „/5” arányoknál az aritmetikai értékek nem jelennek meg.

Megrendelésnél helyezze be a kiválasztott opciókat a kód pontokba.

1. példa:

1. példa: 5 számjegyű számláló tömbnél (K620067), amelynek 20 mm-es tengelye van (d1), - narancssárga szín (K622), - áttételi viszonya (GR) 50, jobbra forgatással (SR) O, - olvasási pozícióval (PL) P2, - négy tizedeshellyel (PD) 4, a teljes kód így alakul: K622067.TD20050OP24.

vagy

2. példa: 5 számjegyű számláló tömbnél (K620067), amelynek 20 mm-es rozsdamentes acél tengelye van (d1), - szürke szín (K620), - áttételi viszonya (GR) 15, balra forgatással (SR) A, - olvasási pozícióval (PL) P3, - négy tizedeshellyel (PD) 4, a teljes kód így alakul: K620067.TD20015AP34CIN.

BATECO
COMPONENTS

K630

5 SZÁMJEGYŰ SZÁMLÁLÓ TÖMB - NAGYOBB FURATTAL A TENGELYHEZ



PA6

PPMA

UL94
HB

Anyagok:

(1-2) Számláló doboza:

Üvegszállal megerősített poliamid.
Olajokkal és zsírokkal szemben ellenálló.

(3) Hernyócsavar:

K630: C45 acél
K630CIN: Rozsdamentes acél (AISI 304).

(4) Tengelycsatlakozó:

K630: Jól forgácsolható acél.
K630CIN: Rozsdamentes acél (AISI 303).

(5) Ablak:

Polimetil-metakrilát (PMMA).

(6) Számjelző kerekek:

Poliamid.

Szín:

(1) Doboz burkolata:

Fekete (RAL 9011, 01-es kód)

(2) Doboz:

K630: Fekete (RAL 9011, 01-es kód).

K632: Narancssárga (RAL 2004, 02-es kód).

(3) Hernyócsavar:

K630: Fekete oxiddal kezelt.
K630CIN: Természetes.

(4) Csatlakozó

K630: Fekete oxiddal kezelt.
K630CIN: Természetes.

(5) Ablak:

Áttetsző.

(6) Számjelző kerekek:

Fekete kerék fehér számokkal.



Felületkikészítés:

(1-2-6) Sima.

(4) Finoman esztergált kivitel.

(5) Fényes, jobb olvashatóság.

Számjelző kerék karakterei:

Fehér, kiemelt nyomtatás. Karakter magassága kb. 7 mm

Áttételi viszony (GR):

Az áttételi viszony állapítja meg, hogy melyik számnak kell megjelennie a számláló egy teljes fordulat (360°) után. Ha például 15 áttételi viszonyt választ ki, egy fordulat után az ablakon 015 számjegyeket fog látni. A tizedespont pozíciójának segítségével lehet csökkenteni a méretet, mert egy tizedespont kiválasztásakor a 015 helyett 01.5 jelenik meg.

Rögzítési/olvasási pozíció (PL):

A számláló tömb négy különböző pozícióban alkalmazható. Válassza ki az alkalmazásának leginkább megfelelőt:

P1 = Függőleges, a számok a felső oldalon vannak

P2 = Függőleges, a számok a függőleges oldalon vannak

P3 = Vízszintes, a számok a ferde oldalon vannak

P4 = Vízszintes, a számok a függőleges oldalon vannak.

Forgásirány (SR):

O = az értékek növelése jobbra forgatással

A = az értékek növelése balra forgatással

Tizedespont (PD):

A számláló tömb tizedesponttal is kiválasztható. Ebben az esetben három számjegynél a tizedes helye ezekben a formátumokban érhető el:

PD = 0 - nincs tizedespont jelezve (00000)

PD = 1 - egy számjegy tizedespont után (0000.0)

PD = 2 - két számjegy tizedespont után (000.00)

PD = 3 - három számjegy tizedespont után (00.000)

PD = 4 - négy számjegy tizedespont után (0.0000)

Doboz talpának lezárása:

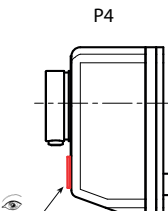
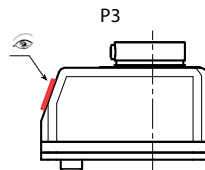
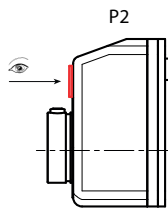
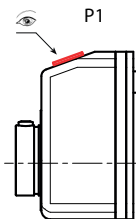
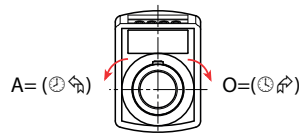
Minden egyes számlálóhoz fekete poliuretán habból készült doboz talp lezárás tartozik. További megrendelésekhez használja a K607075 kódot.

Speciális kérések:

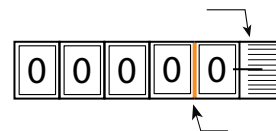
- Kérése fekete oxiddal kezelt acélból K605 tengelyszűkítő perselyt tudunk szállítani, elérhető átmérők: 25.
- Kérésre elfordulásgátló csappal, holtjáték kompenzációval tudjuk szállítani.

Rögzítési vagy olvasási pozíció (PL)

Forgásirány (SR)



5-számjegyű számláló tömb, 1 tizedeshely



Doboz talp lezárása tartozék, K60775



Szűkítő persely, K605



K630

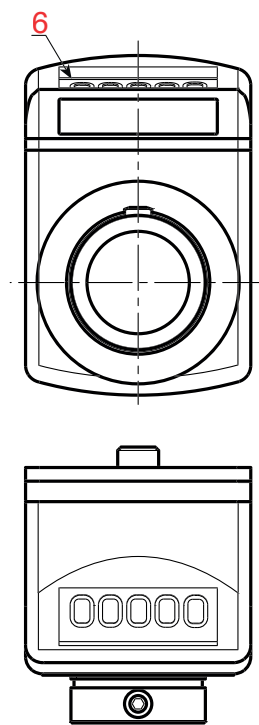
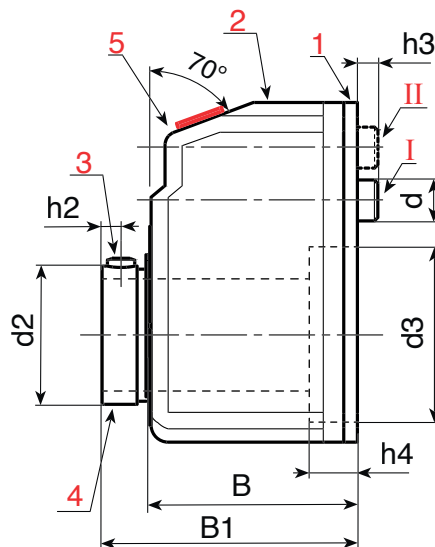
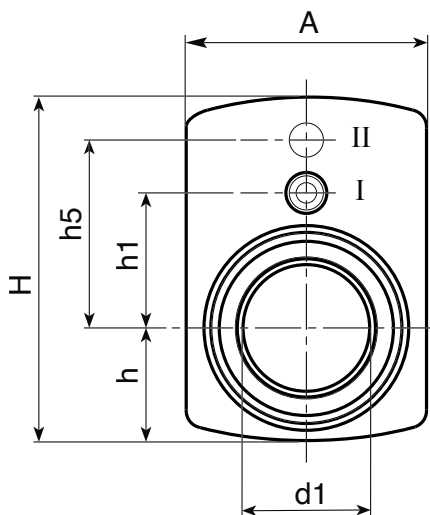
5 SZÁMJEGYŰ SZÁMLÁLÓ TÖMB - NAGYOBB FURATTAL A TENGELYHEZ



PA6

PPMA

UL94
HB



11

A megrendelésben megadandó opciók (GR-SR-PL-PD)

art.	H	A	h	h1	h2	h3	h4	h5	B	B1	d	d2	d3	d1 H7	GR	SR	PL	PD		
K630075.TD30.....	75	56	27	30	4	5	10	40	44	52	6	37	47	30	6/5 - 10 - 15 - 17/5 - 20 - 25 - 30 - 39/4 - 40 - 50 - 60 - 80 - 100	O-A	P1-P2-P3-P4	0-1-2-2-4	100	
K632075.TD30.....	75	56	27	30	4	5	10	40	44	52	6	37	47	30	6/5 - 10 - 15 - 17/5 - 20 - 25 - 30 - 39/4 - 40 - 50 - 60 - 80 - 100	O-A	P1-P2-P3-P4	0-1-2-2-4	100	
K630075.TD30.....CIN	75	56	27	30	4	5	10	40	44	52	6	37	47	30	6/5 - 10 - 15 - 17/5 - 20 - 25 - 30 - 39/4 - 40 - 50 - 60 - 80 - 100	O-A	P1-P2-P3-P4	0-1-2-2-4	100	
K632075.TD30.....CIN	75	56	27	30	4	5	10	40	44	52	6	37	47	30	6/5 - 10 - 15 - 17/5 - 20 - 25 - 30 - 39/4 - 40 - 50 - 60 - 80 - 100	O-A	P1-P2-P3-P4	0-1-2-2-4	100	

Megjegyzések: Megjegyzés: „/5” arányoknál az aritmetikai értékek nem jelennek meg.

Megrendelésnél helyezze be a kiválasztott opciókat a kód pontokba.

1. példa: 5 számjegyű számláló tömbnél (K630075), amelynek 30 mm-es tengelye van (d1), - narancssárga szín (K632), - áttételi viszonya (GR) 50, jobbra forgatással (SR) O, - olvasási pozícióval (PL) P2, - négy tizedeshellyel (PD) 4, a teljes kód így alakul: K632075.TD30050OP24.

vagy

2. példa: 5 számjegyű számláló tömbnél (K630075), amelynek 30 mm-es rozsdamentes acél tengelye van (d1), - fekete szín (K630), - áttételi viszonya (GR) 15/ 75, balra forgatással (SR) A, - olvasási pozícióval (PL) P3, - négy tizedeshellyel (PD) 4, a teljes kód így alakul: K632075.TD301575AP34CIN.



K590

RÖGZÍTŐLAP A SZÁMLÁLÓ TÖMBHÖZ



PA6

Zamak

UL94
HB



Anyag:

Lap:

Présöntésű cinkötvözet (zamak).

Kar:

Üvegszállal megerősített poliamid. Lásd a speciális adatokat a terméken A580.

Felületkikészítés:

Lap:

Síma, epoxipor bevonatú.

Kar:

Szatén.

Szín:

Fekete (RAL 9011).

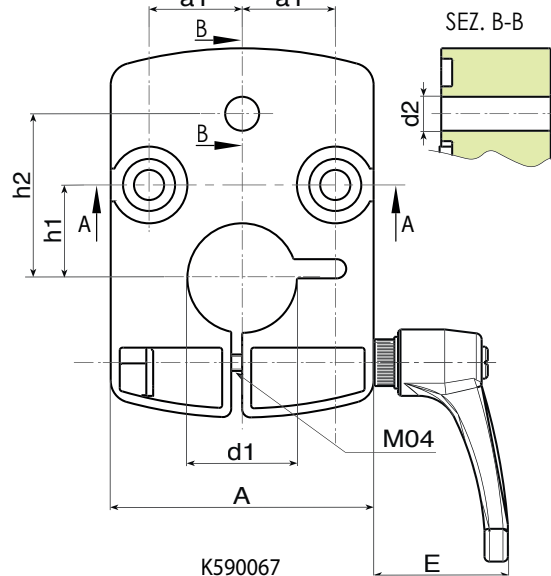
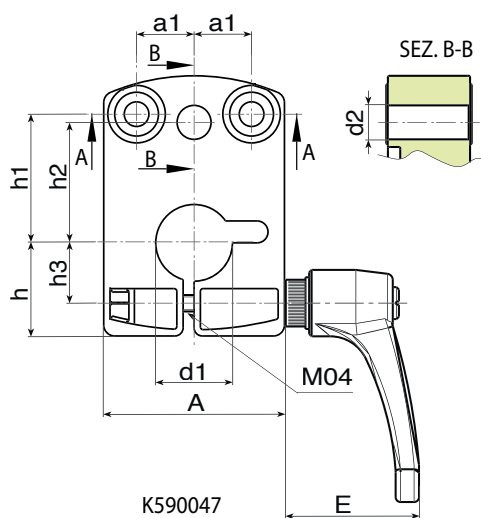
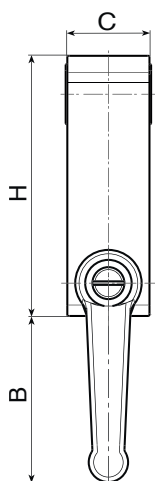
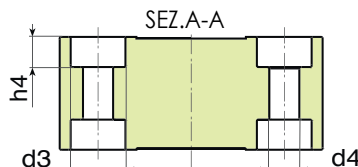
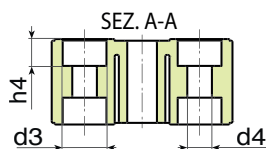
Rögzítő rendszerek:

Hatlapfejű csavar (TCCE), M4-es, horganyzott acélból.

Kompatibilitás:

K590047: K610047 tömbhöz.

K590067: K620067 tömbhöz.



K590047

K590067

Kód	art.	H	A	C	B	E	a1	h	h1	h2	h3	h4	d2	d3	d4	d1	
-	K590047.TD14P1	47,5	33	15	38	33	10,5	17	23,5	22	11	4,9	6,2	8	4,5	14	105
-	K590067.TD20P1	67,4	48	20	34	33	17	-	17	30	-	5,5	6,2	10	5,5	20	165

K617



PA6

PPMA

UL94
HBRoHS
COMPLIANT

4 SZÁMJEGYŰ SZÁMLÁLÓ TÖMB SZABÁLYOZÓ GOMBBAL

Anyagok:

(1) Gomb:

Üvegszállal megerősített poliamid. Olajokkal és zsírokkal szemben ellenálló.

(5) Tömb

Poliamid és PMMA.

Tengelycsatlakozó:

Jól forgácsolható acél.

(2-3) Hernyócsavar:

C40 acél.

Felületkikészítés:

(1-4) Szatén.

(5) Sima.

Szín:

(1) Gomb:

Fekete (RAL 9011, 01-es kód).

(5) Tömb

Fekete (RAL 9011, 01-es kód).

Narancssárga (RAL 2004, 02-es kód).

Szürke (RAL 7035, 13-es kód).

(2-3) Hernyócsavar:

Fekete oxiddal kezelt.

Tengelycsatlakozó:

Fekete oxiddal kezelt.

(4) Sapka:

Fekete (RAL 9011, 01-es kód).

Narancssárga (RAL 2004, 02-es kód).

Szürke (RAL 7035, 13-es kód).

Rögzítő rendszer:

(2) DIN 914 hernyócsavar, amellyel a számláló tömb perselye a tengelyhez rögzíthető.

(2) DIN 914 hernyócsavar, amellyel a gomb a tengelyhez rögzíthető.

FIGYELEM:

A tömb és a szabályozó gomb nincs egymáshoz rögzítve. Mindenekelőtt a számláló tömböt kell a tengelyen biztosítani a hernyócsavarral (2), majd a szabályozó gombot kell hernyócsavarral (3) használatával a tengelyhez erősíteni.

Betétek:

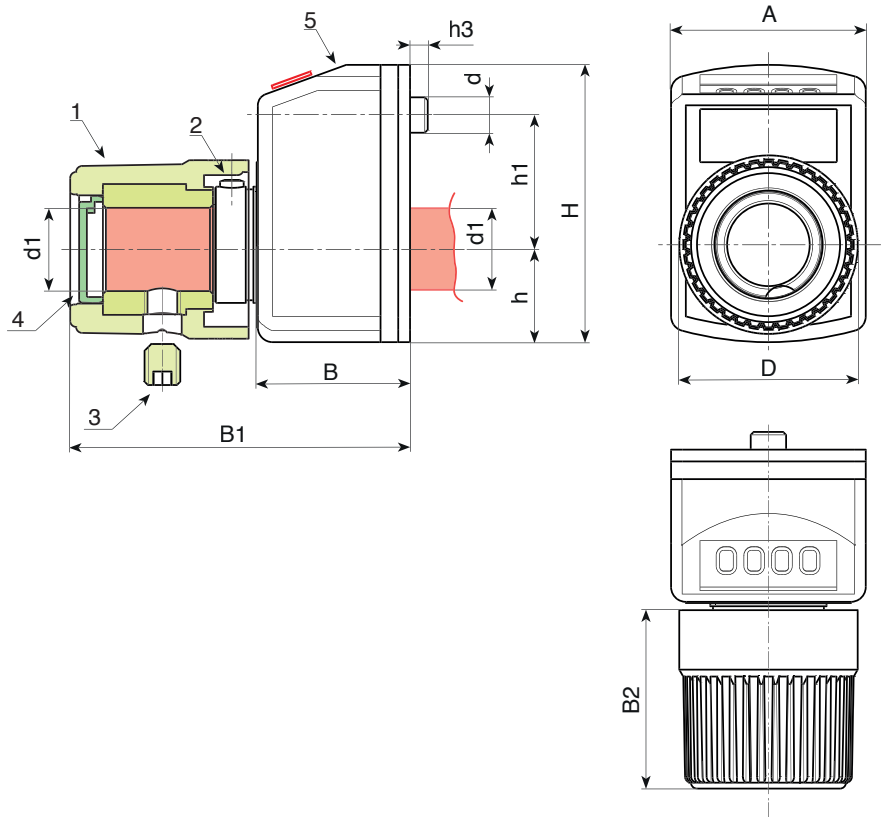
Horganyzott acélból készült persely átmenő furattal (furattolerancia: H10), a számláló tömb perselyével azonos átmérővel.

Számláló tömb jellemzői:

A számláló tömb termék műszaki jellemzőire vonatkozóan lásd a K610 terméket [oldal:].

Speciális kérések

- Csak a számláló tömbre vonatkozik.



11

Kód	art.	A	H	B	B1	B2	h	h1	h3	D	d	d1H10	g
-	ART_K617047.TD140102.....	33	47	24	55	32	16,5	22	5	30	6	14	130



A PRECÍZIO RÉVÉN MESSZI HORIZONTOKAT LÁTHAT.



MŰKÖDÉSI ELV

A pozíciójelzővel ellátott BOTEKO marokcsavarok és kézikerek különböző iparágakban használatosak. Az alapjukat képező pontos és megbízható működési elvnek köszönhetően nyomtatógépeken, az élelmiszeriparban, laminátumok standard alkalmazásaiban és a faiparban használhatók. Kellő mértékben erősek ahhoz, hogy maximális élettartamot garantáljanak a legdurvább munkakörülmények között is. A pozíciójelzők stabil működési elve és az ergonomikus kialakítás révén rendkívül megbízhatók a BOTEKO marokcsavarok és kézikerek. A pozíciójelzők működési elve a gravitációs erő fizikai törvényén alapul. A műszer belső felfüggesztett szerkezete a két csapágyra rögzített jelzőtató csapból áll, amely a szabadon oszcilláló súlyok függesztő tengelyeként működik. A beosztott skála, a szükséges áttételi viszonytal rendelkező hajtómű és a jelző perselye a súlybeállításnak megfelelően van orientálva. Ha elforgatja a marokcsavart és kézikereket, a jelzőcsappal egybeépített fogaskerék 1:x arányban továbbítja a forgó mozgást az oszcillálásban felfüggesztett reduktorra. A marokcsavar és kézikerek és a csapágyakra szerelt hajtómű közötti közvetlen csatlakozás 100%-os leolvasási pontosságot garantál. A vízszintes tengelyeken alkalmazandó marokcsavarok és kézikerek megbízható szerkezettel rendelkeznek, amelyek nem igényelnek karbantartást. Végtelenül kicsi forgási beállítások esetében is biztosítják a beállítási és leolvasási pontosságot a mérendő tengely által megtett távolságtól függetlenül.

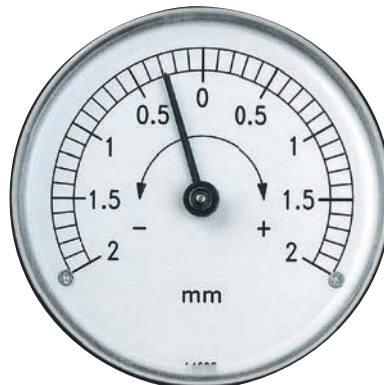
BEOSZTOTT SKÁLA ÉS A JELZÉS PRECIZITÁSA

Mivel ezek az adatok a legfontosabbak, rendkívül körültekintően kell őket kiválasztani. Minden beosztott skálának és a pozíciójelzés minden osztásának számos követelményt kell teljesítenie. Mindig ez előre kiválasztott áttételi viszony az, ami a jelzett értékek alapját szolgálja. Lényegében az adott számú fordulattal megteendő távolságot határozza meg. A K650 típusú pozíciójelző két mutatóval konfigurálható, amelyek közül az egyiket mindig áttételi viszony hajtja meg. Egyetlen mutatóval és 20-as elméleti aránnyal a fogaskerék-hajtású mutató a marokcsavar minden 20 fordulata után 360°-ot tesz meg a skálán, tehát a teljes beállítási távolságnak a mutató egyetlen elfordulásán belül kell lennie. Második mutató kiválasztása esetében a marokcsavar tényleges mozgásával arányosan az eltolódás 1:1. Ugyanakkor a K660 típusú pozíciójelző nagy mérési távolságokra lett megtervezve. Ennél a változatnál a K650 típusú fogaskerék-hajtású mutatóját digitális számláló helyettesíti. Így a fogaskerék-meghajtású mutató több fordulata látható. Ez a kombináció különösen olyan alkalmazásoknál hasznos, amelyek nagyszámú forgatást és pontos pozicionálási adatokat igényelnek. Nyilvánvalóan a standard beosztású skálák nem tudnak minden lehetséges igényt kielégíteni. Ezért a BOTEKO a vevő specifikációi szerint készített speciális skálákat is ajánl; például mindkét irányú beállítás jelzésekhez, amelyek nullánál kezdődnek, és növekvő és csökkenő értékű skálát igényelnek. Megtervezésükhöz arra kérjük a vevőt, hogy részletes információkat adjon vázlatok vagy műszaki rajzok formájában. Segíthetünk speciális részletek, például osztás jelölések, számozás, márkanevek vagy egyedi színek létrehozásában is.

SZÜKSÉGES ADATOK MEGRENDELÉSNEL VAGY ÁRAJÁNLAT KÉRÉSÉNÉL

Megrendelésnél vagy árajánlat kérésénél a legalkalmasabb jelző kiválasztása érdekében a következő adatok szükségesek:

- A marokcsavar és kézikerek típusa és átmérője;
- A jelző típusa és átmérője;
- A tengellyel összekötendő betét furatának átmérője;
- A marokcsavar és kézikerek furata hornyolt-e;
- Doboz típusa: Normál (standard), ahol a fogaskerekek kondenzációgátló és/vagy rezgés gátló funkcióval ellátott parafinolaj-fürdőben vagy vízálló dobozban vannak;
- Áttételi viszony (GR);
- Forgásirány (SR): jobbra (O) vagy balra (A);
- Mutatók száma: egy mutató (F1); vagy két mutató (F2);
- Átlátszó burkolat típusa: normál műanyag (standard), acetonnálló műanyag (csak K650080 esetében), ásványi üveg (csak K650080 esetében);
- A nullázási funkció lehetősége (csak K650080 esetében)
- Beosztásos skála típusa: standard az áttételi viszony tekintetében, vagy egyedi, legalább 100 darab esetében;
- A beosztásos skála színe: egy szín (standard fekete) vagy legfeljebb három egyedi szín legalább 100 darab esetében;
- Logók, szimbólumok vagy piktogramok hozzáadása kérésre legalább 100 darab esetében.



Anyagok:

Jelző doboza:

Üvegszállal megerősített poliamid. Olajokkal és zsírokkal szemben ellenálló.

Átlátszó burkolat:

Polimetil-metakrilát (PMMA).

Felületkikészítés:

Teljesen sima:

Szín:

Jelző doboza:

Fekete.

Burkolat:

Áttetsző.

Doboz típusa:

Normál:

Porzáró.

Áttételi viszony:

Az áttételi viszony az adott számú fordulattal megteendő távolságot határozza meg. Például egyetlen mutató és 20-as elméleti arány esetében a fogaskerék-hajtású mutató a marokcsavar minden 20 fordulata után 360°-ot tesz meg a skálán, tehát a teljes beállítási távolságnak a mutató egyetlen elfordulásán belül kell lennie.

Forgásirány (SR):

O = az értékek növelése jobbra forgatással

A = az értékek növelése balra forgatással

Mutatók:

A jelzőt egy vagy két mutatóval tudjuk szállítani:

Egy mutató (F1) 1:

Egy mutató, amely az áttételi viszony szerint pörög.

Két mutató (F2) 2:

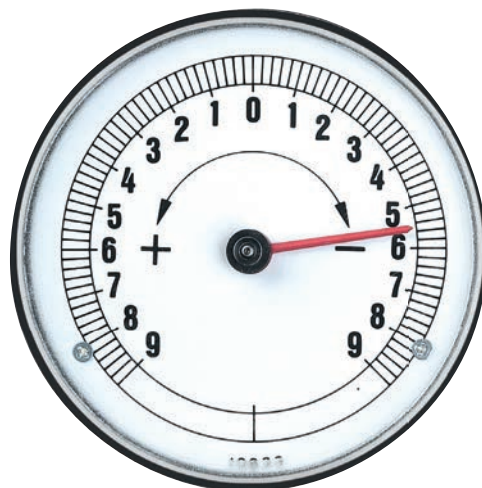
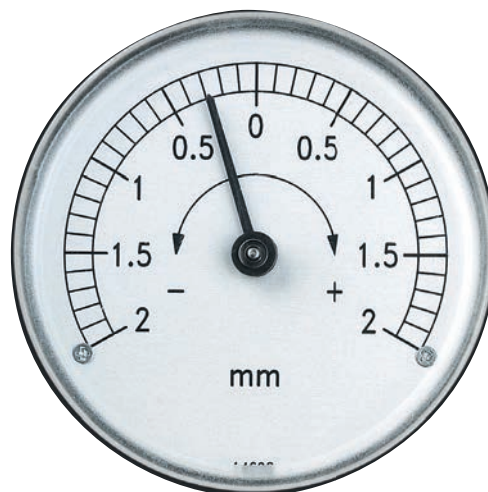
Az egyik mutató az áttételi viszony szerint forog, míg a második mutató 1:1 aránnyal forog.

Beosztásos skála:

Feketén nyomtatott beosztásos skála. Standard beosztásnál a skála eleje és vége a kiválasztott áttételi viszsonnyal kombinált. Például 20-as áttételi viszony esetében a skála első száma 0, az utolsó szám pedig 20. A számok haladása jobbra vagy balra a kiválasztott forgásiránytól függően.

Speciális kérések:

- Kérésre és speciális mennyiségek esetében, csak a K650-50 és K650-80 pozíciójelzőknél az átlátszó burkolatot PA6 acetonálló változatban tudjuk szállítani.
- Kérésre és speciális mennyiségek esetében, csak a K650-80 pozíciójelzőnél az átlátszó burkolatot ásványi üveggel tudjuk helyettesíteni.
- Kérésre és speciális mennyiségek esetében a pozíciójelzőket parafinolajjal feltöltve, kondenzációgátló vagy rezgésgátló funkcióval tudjuk szállítani.
- Kérésre és speciális mennyiségek esetében, csak a K650-80 pozíciójelzőnél nullázási funkció lehetőségével tudjuk szállítani.
- Kérésre és speciális mennyiségek esetében a pozíciójelzőket vízálló dobozzal tudjuk szállítani.
- Kérésre és speciális mennyiségek esetében a beosztásos skálát a vevő rajza szerint tudjuk szállítani (mindkét skálaérték és logók vagy grafikák hozzáadása).
- Kérésre és speciális mennyiségek esetében a beosztásos skálát két vagy három színben tudjuk nyomtatni:



K650

GRAVITÁCIÓS POZÍCIÓJELZŐ

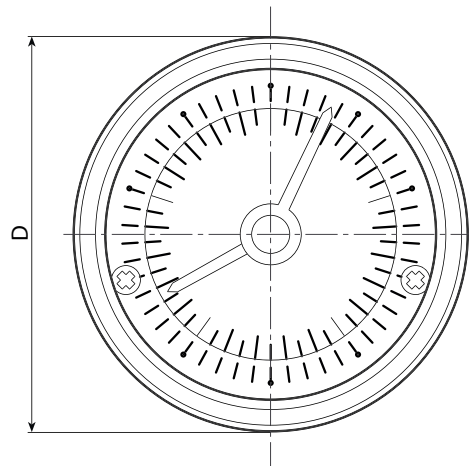
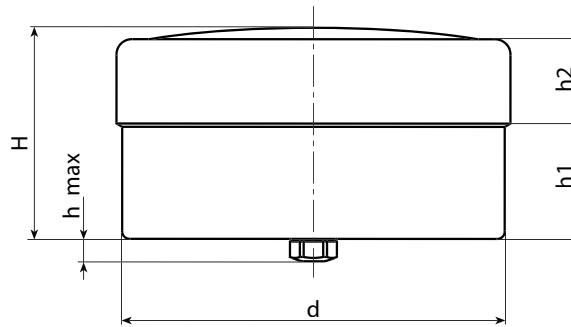


PA6

PPMA

UL94
HB

RoHS
COMPLIANT



11

A megrendelésben megadandó opciók (GR-SR-F1-F2)

art.	D	d	H	h	h1	h2	GR	SR	F1	F2	
K650050.....	51.7	50.2	29.2	4.2	14.7	11.5	1-2-3-6-10-12-15-18-20-24-30-36-48-50-60-72-84-96-100	O-A	1	2	100
K650070.....	66.8	65	28.5	5	16.2	11.3	1-2-3-6-10-12-15-18-20-24-30-36-48-50-60-72-84-96-100	O-A	1	2	100
K650080.....	86.8	84.8	29.8	5	15.6	12.7	1-2-3-6-10-12-15-18-20-24-30-36-48-50-60-72-84-96-100	O-A	1	2	100

Megrendelésnél helyezze be a kiválasztott opciókat a kód pontokba.

1. példa:

1. példa: 80 mm átmérőjű pozíciójelző esetében. (K650080), - 12-es áttételi viszonyal (GR), - jobbra forgással (SR) O, két mutatóval (F2) 2, a teljes kód tehát így alakul: K650080.012O2.

vagy

2. példa: 70 mm átmérőjű pozíciójelző esetében. (K650070), - 100-as áttételi viszonyal (GR), - balra forgással (SR) A, egy mutatóval (F1) 1, a teljes kód tehát így alakul: K650070.100A1.

K660

GRAVITÁCIÓS POZÍCIÓJELZŐ DIGITÁLIS SZÁMLÁLÓVAL



PA6

PPMA

UL94
HB



Anyagok:

Jelző doboza:

Üvegszállal megerősített poliamid. Olajokkal és zsírokkal szemben ellenálló.

Átlátszó burkolat:

Polimetil-metakrilát (PMMA).

Számjelző kerek:

Poliamid.

Felületkikészítés:

Teljesen sima:

Szín:

Jelző doboza:

Fekete.

Burkolat:

Áttetsző.

Számjelző kerek:

Fekete kerék fehér számokkal.

Doboz típusa:

Normál:

Porzáró.

Áttételi viszony (GR):

Az áttételi viszony az adott számú fordulattal megteendő távolságot határozza meg. Például egyetlen mutató és 20-as elméleti arány esetében a fogaskerék-hajtású mutató a marokcsavar minden 20 fordulata után 360°-ot tesz meg a skálán, tehát a teljes beállítási távolságnak a mutató egyetlen elfordulásán belül kell lennie.

Tizedespont (PD):

A digitális számláló tizedespontokkal is elérhető. Ebben az esetben öt számjegy esetében a tizedespont pozíciója az alábbiak szerint érhető el:

PD = 0 - nincs tizedespont jelezve (00000)

PD = 1 - egy számjegy tizedespont után (0000.0)

PD = 2 - két számjegy tizedespont után (000.00)

PD = 3 - három számjegy tizedespont után (00.000)

PD = 4 - négy számjegy tizedespont után (0.0000)

Forgásirány (SR):

O = az értékek növelése jobbra forgatással

A = az értékek növelése balra forgatással

Mutatók:

A jelzőt egy mutatóval vagy mutató nélkül tudjuk szállítani:

Nincs mutató (F0) 1:

Nincs mutató, csak a digitális számláló.

Egy mutató (F1) 2:

Egy mutató, amely 1:1 arányban forog.

Beosztásos skála:

Feketén nyomtatott beosztásos skála. Standard beosztásnál a skála eleje és vége a kiválasztott áttételi viszonyal kombinált. Például 20-as áttételi viszony esetében a skála első száma 0, az utolsó szám pedig 20. A számok haladása jobbra vagy balra a kiválasztott forgásiránytól függően.

Speciális kérések:

- Kérésre és speciális mennyiségek esetében az átlátszó burkolatot PA6 acetonnaló változatban tudjuk szállítani.
- Kérésre és speciális mennyiségek esetében a jelzőket parafinolajjal feltöltve kondenzációgátló vagy rezgésgátló funkcióval tudjuk szállítani.
- Kérésre és speciális mennyiségek esetében a beosztásos skálát a vevő rajza szerint tudjuk szállítani (mindkét skálaérték és logók vagy grafikák hozzáadása).
- Kérésre és speciális mennyiségek esetében a beosztásos skálát két vagy három színben tudjuk nyomtatni:



11

K660

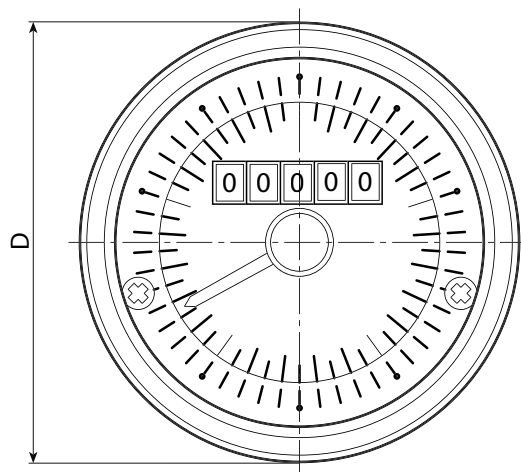
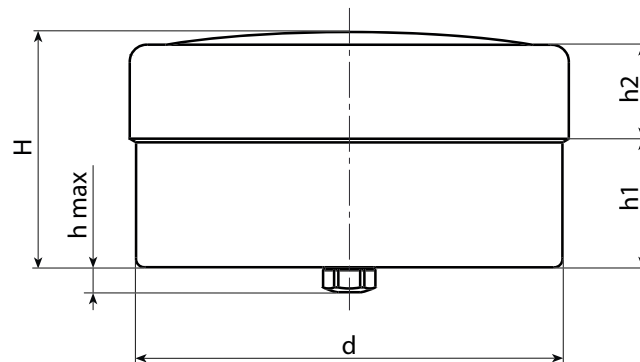
GRAVITÁCIÓS POZÍCIÓJELZŐ DIGITÁLIS SZÁMLÁLÓVAL



PA6

PPMA

UL94
HB



11

A megrendelésben megadandó opciók (GR-PD-SR-F0-F1)

art.	D	d	H	h	h1	h2	GR	PD	SR	F0	F1	
K660080.....	86.8	84.8	29.8	5	15.6	12.7	2-2/5-3-4-5-6-8-10-15	0-1-2-3-4	O-A	1	2	200

Megrendelésnél helyezze be a kiválasztott opciókat a kód pontokba.

1. példa:

1. példa: 80 mm átmérőjű pozíciójelző esetében. (K660080), - 08-as áttételi viszony (GR), - két számjeggyel a tizedespont után (PD) 2,- jobbra forgással (SR) O, egy mutatóval (F1) 2, a teljes kód tehát így alakul: K660080.0082O2.

vagy

2. példa: 80 mm átmérőjű pozíciójelző esetében. (K660080), - 15-ös áttételi viszonyal (GR), - négy számjeggyel a tizedespont után (PD) 4,- balra forgással (SR) A, mutatók nélkül (F0) 1, a teljes kód tehát így alakul: K660080.0154A1.





A REFERENCIAPONT VALAMENNYI PROJEKTJE SZÁMÁRA.

