

D
04

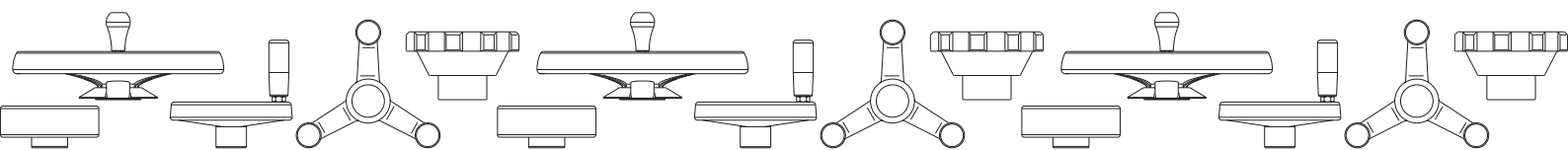


GROEP - 04

HANDWIELEN

BOTECO handwielen

Van kegelvormige handwielen tot handwielen voor ruimtebesparende archiefkasten: Boteco biedt diverse oplossingen voor zeer specifieke toepassingen. Download de gedetailleerde technische informatiebladen voor meer details over de door ons ontworpen en vervaardigde bedieningselementen: spaakhandwielen, 3-ster handwielen in plastic en metaal die uiterste betrouwbaarheid garanderen. We kunnen deze producten leveren met gepersonaliseerde boringen en extra nabewerkingen, zoals laterale boringen of pengaten.



D205

2-SPAAKS HANDWIEL



PA6
+G.F.

UL94
HB



Materiaal:

Versterkte en gestabiliseerde polyamide.
Bestand tegen oliën en vetten.

Oppervlak:

Gesatineerd.

Kleur:

Zwart (RAL 9011).

Centrale dop:

Grijze polyamide (RAL 7035 code 13).

Beschikbare kleuren voor dop:

Oranje (RAL 2004 code 02).
Blauw (RAL 5015 code 07).
Geel (RAL 1021 code 10).
Rood (RAL 3000 code 16).
Groen (RAL 6024 code 17).
Zwart (RAL 9011 code 01).

Belangrijkste inzetstuk:

Bus met doorlopende gladde boring in verzinkt staal
(tolerantie boring H10).

Naaf:

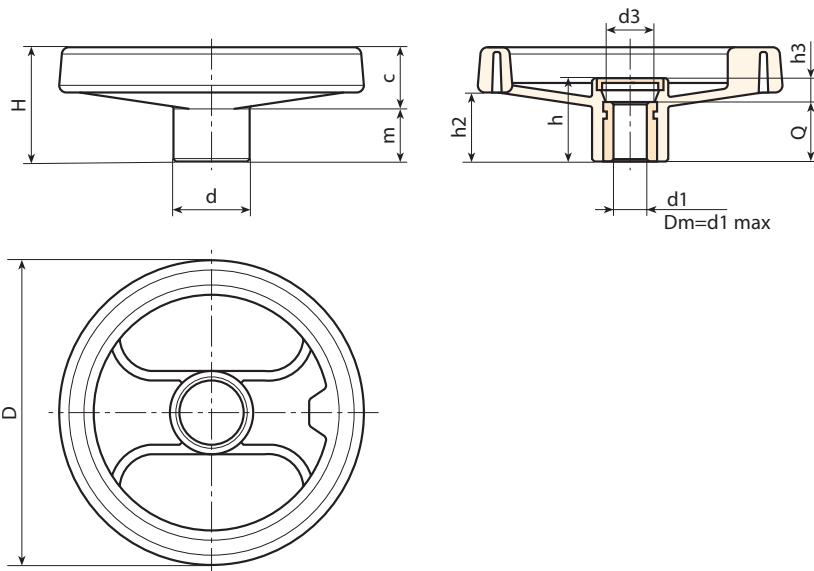
Volle naaf.
(*) Holle naaf.

Bevestiging:

Raadpleeg de technische aanwijzingen in bijlage van deze catalogus voor eventuele bevestigingssystemen, de uitvoering van spieën en/of vierkanten boringen [pag. 966].

Speciale verzoeken:

- Op aanvraag en vanaf 50 stuks zijn de inzetstukken leverbaar met boring d1 met tolerantie H7 en gebruineerde afwerking. Plaats daarvoor de letters ZB achter de standaardcode. Voorbeeld: D205130.TD1001PZB.
- Op aanvraag en voor grote hoeveelheden kunnen de inzetstukken worden geleverd met een zelf ontworpen boring d1.
- Op aanvraag en voor grote hoeveelheden kunnen de inzetstukken worden geleverd in verschillende materialen en afwerkingen.
- Op aanvraag en voor grote hoeveelheden kunnen de spaakhandwielen worden geleverd in de kleuren van de kleurentabel (beperkt gamma) [pag. 959].



Code	Art.	D	H	h	d	m	c	h2	h3	d3	Dm	d1 _{H10}	Q	
D205080.0014	D205080.TP0501P	80	34	26	24,5	15,5	18,5	20	6	16,5	12	5	20	94
D205100.0020	D205100.TP0501P	99	43	33	28	19,5	23,5	27	9	17	16	5	24	152
D205130.0038	D205130.TP0501P	129	50	35,5	32	20	30	30	11,5	25,5	18	5	24	230
D205130.0009	D205130.TD1201P	129	50	35,5	32	20	30	30	11,5	25,5	18	12	24	205
D205160.0003	D205160.TD0801P	160	57,5	41	40	20	37,5	34	9	26	22	8	32	390
D205160.0013	D205160.TD1401P	160	57,5	41	40	20	37,5	34	9	26	22	14	32	370
D205160.0020	D205160.TD1601P	160	57,5	41	40	20	37,5	34	9	26	22	16	32	360
D205200.0002	D205200.TD0801P	198	61	39,5	51	17	44	32	7,5	27	22	8	32	630
D205200.0004	D205200.TD1001P	198	61	39,5	51	17	44	32	7,5	27	22	10	32	620
D205200.0006	D205200.TD1201P	198	61	39,5	51	17	44	32	7,5	27	22	12	32	626
D205200.0021	D205200.TD2001P	198	61	39,5	51	17	44	32	7,5	27	22	20	32	615
D205250.0001	D205250.TD0801P	252	70	48	56	23	47	38,5	12	31,5	28	8	36	990
D205250.0003	D205250.TD1201P	252	70	48	56	23	47	38,5	12	31,5	28	12	36	970
D205350.0001	D205350.TD0801P	349	80	50	67	21,5	58,5	43,5	18	35	30	(*)8	32	1490

Opgelet: Vanaf 50 stuks kan de diameter d1 op aanvraag worden gepersonaliseerd (tolerantie boring H10 verzinkt en H7 gebruineerd).
Dm = maximale diameter mogelijk door afwerking (verbreding).



D206

2-SPAAKS HANDWIEL MET DRAAIBARE GREEP



PA6
+G.F.

UL94
HB



Materiaal:

Versterkte en gestabiliseerde polyamide. Bestand tegen oliën en vetten.

Oppervlak: Gesatineerd.

Kleur: Zwart (RAL 9011).

Centrale dop:

Grijze polyamide (RAL 7035 code 13).

Beschikbare kleuren voor dop:

Oranje (RAL 2004 code 02).
Blauw (RAL 5015 code 07).
Geel (RAL 1021 code 10).
Rood (RAL 3000 code 16).
Groen (RAL 6024 code 17).
Zwart (RAL 9011 code 01).

Belangrijkste inzetstuk:

Bus met doorlopende gladde boring in verzinkt staal (tolerantie boring H10).

Laterale inzetstuk:

Bus met doorlopende schroefdraadboring in messing.

Laterale greep:

D206: Draaibare greep art. M144 (pag. 504).
D209: Draaibare greep art. M145 (pag. 509).
D210: Draaibare greep art. M129 (pag. 505).
D211: Draaibare greep art. M202 (pag. 513).

Naaf:

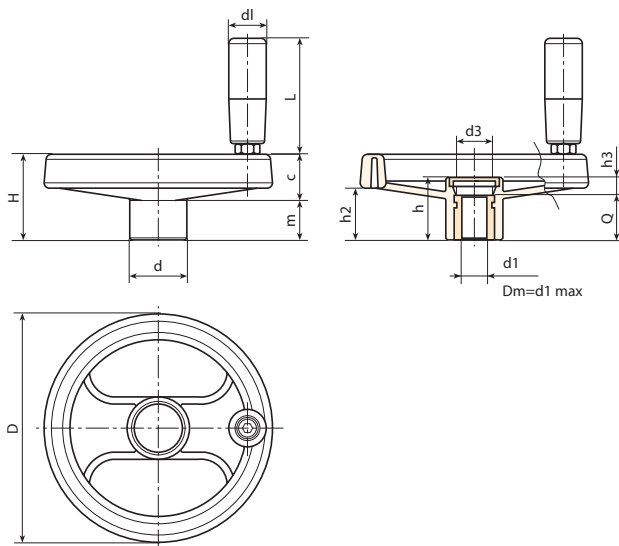
Volle naaf.
(*) Holle naaf.

Bevestiging:

Raadpleeg de technische aanwijzingen in bijlage van deze catalogus voor eventuele bevestigingssystemen, de uitvoering van spieën en/of vierkanten boringen [pag. 966].

Speciale verzoeken:

- Op aanvraag en vanaf 50 stuks zijn de inzetstukken leverbaar met boring d1 met tolerantie H7 en gebruijnde afwerking. Plaats daarvoor de letters ZB achter de standaardcode. Voorbeeld: D206130.TD1001PZB.
- Op aanvraag en voor grote hoeveelheden kunnen de inzetstukken worden geleverd met een zelf ontworpen boring d1.
- Op aanvraag en voor grote hoeveelheden kunnen de inzetstukken worden geleverd in verschillende materialen en afwerkingen.
- Op aanvraag en voor grote hoeveelheden kunnen de spaakhandwielen, grepen en doppen worden geleverd in de kleuren van de kleurentabel (beperkt gamma) [pag. 959].



Code	Art.	D	H	h	d	m	c	h2	h3	d3	d1	L	Dm	d1H10	Q	g
D206080.0014	D206080.TP0501P	80	34	26	24,5	15,5	18,5	20	6	16,5	19	54	12	10	20	113
D206080.0002	D206080.TD0801P	80	34	26	24,5	15,5	18,5	20	6	16,5	19	54	12	5	20	115
D206080.0006	D206080.TD1001P	80	34	26	24,5	15,5	18,5	20	6	16,5	19	54	12	10	20	110
D206100.0021	D206100.TP0501P	99	43	33	28	19,5	23,5	27	9	17	19	54	16	5	24	182
D206100.0003	D206100.TD0801P	99	43	33	28	19,5	23,5	27	9	17	19	54	16	8	24	176
D206100.0009	D206100.TD1001P	99	43	33	28	19,5	23,5	27	9	17	19	54	16	10	24	160
D206100.0011	D206100.TD1201P	99	43	33	28	19,5	23,5	27	9	17	19	54	16	12	24	177
D206130.0046	D206130.TP0501P	129	50	35,5	32	20	30	30	11,5	25,5	21	65,5	18	5	24	285
D206130.0004	D206130.TD0801P	129	50	35,5	32	20	30	30	11,5	25,5	21	65,5	18	8	24	293
D206130.0008	D206130.TD1001P	129	50	35,5	32	20	30	30	11,5	25,5	21	65,5	18	10	24	290
D206130.0014	D206130.TD1201P	129	50	35,5	32	20	30	30	11,5	25,5	21	65,5	18	12	24	280
D206160.0007	D206160.TD0801P	160	57,5	41	40	20	37,5	34	9	26	23,5	75	22	8	32	440
D206160.0019	D206160.TD1401P	160	57,5	41	40	20	37,5	34	9	26	23,5	75	22	14	32	430
D206160.0043	D206160.TD2001P	160	57,5	41	40	20	37,5	34	9	26	23,5	75	22	20	32	375
D206200.0002	D206200.TD0801P	198	61,5	39,5	51	17	44	32	7,5	27	23,5	75	22	8	32	685
D206200.0012	D206200.TD1601P	198	61,5	39,5	51	17	44	32	7,5	27	23,5	75	22	16	32	640
D206200.0020	D206200.TD2001P	198	61,5	39,5	51	17	44	32	7,5	27	23,5	75	22	20	32	685
D206250.0007	D206250.TD0801P	252	70	47	56	23	47	38,5	12	31,5	25,5	87	28	8	36	1100
D206250.0022	D206250.TD2001P	252	70	47	56	23	47	38,5	12	31,5	25,5	87	28	20	36	1015
D206350.0002	D206350.TD0801P	349	80	50	67	21,5	58,5	43,5	18	35	26,5	97,5	30	(*)8	32	1650

Opgelet: Vanaf 50 stuks kan de diameter d1 op aanvraag worden gepersonaliseerd (tolerantie boring H10 verzinkt en H7 gebruijnd).
Dm = maximale diameter mogelijk door afwerking (verbreding).



D209



2-SPAAKS HANDWIEL MET DRAAIBARE GREEP M145

Code	Art.	D	H	h	d	m	c	h2	h3	d3	dl	L	Dm	d1 _{H10}	Q	
D209080.0001	D209080.TP0501P	80	34	26	24,5	15,5	18,5	20	6	16,5	20	55,5	12	5	20	126
D209100.0004	D209100.TP0501P	99	43	33	28	19,5	23,5	27	9	17	20	55,5	16	5	24	180
D209130.0001	D209130.TD0501P	129	50	35,5	32	20	30	30	11,5	25,5	23,5	67,5	18	5	24	295
-	D209160.TD0801P	160	57,5	41	40	20	37,5	34	9	26	25	77	22	8	32	460
D209200.0001	D209200.TD0801P	198	61	39,5	51	17	44	32	7,5	27	25	77	22	8	32	700
D209250.0001	D209250.TD0801P	252	70	48	56	23	47	38,5	12	31,5	26	85,5	28	8	36	1100
D209350.0001	D209350.TD0801P	349	80	50	67	21,5	58,5	43	18	35	28	96	30	(*)8	32	1650

Opgelet: Vanaf 50 stuks kan de diameter d1 op aanvraag worden gepersonaliseerd (tolerantie boring H10 verzinkt en H7 gebruineerd).

Dm = maximale diameter mogelijk door afwerking (verbreding).

04

D210



2-SPAAKS HANDWIEL MET DRAAIBARE GREEP M129

Code	Art.	D	H	h	d	m	c	h2	h3	d3	dl	L	Dm	d1 _{H10}	Q	
D210080.0002	D210080.TP0501P	80	34	26	24,5	15,5	18,5	20	6	16,5	20	52	12	5	20	130
D210100.0002	D210100.TP0501P	99	43	33	28	19,5	23,5	27	9	17	20	52	16	5	24	185
D210130.0001	D210130.TD0501P	129	50	35,5	32	20	30	30	11,5	25,5	23,5	62,5	18	5	24	280
D210160.0001	D210160.TD0801P	160	57,5	41	40	20	37,5	34	9	26	25	72	22	8	32	455
D210200.0001	D210200.TD0801P	198	61	39,5	51	17	44	32	7,5	27	25	72	22	8	32	700
D210250.0001	D210250.TD0801P	252	70	48	56	23	47	38,5	12	31,5	26	81,5	28	8	36	1050
D210350.0001	D210350.TD0801P	349	80	50	67	21,5	58,5	43	18	35	28	89,5	30	(*)8	32	1600

Opgelet: Vanaf 50 stuks kan de diameter d1 op aanvraag worden gepersonaliseerd (tolerantie boring H10 verzinkt en H7 gebruineerd).

Dm = maximale diameter mogelijk door afwerking (verbreding).

D211



2-SPAAKS HANDWIEL MET DRAAIBARE GREEP M202

Code	Art.	D	D2	H	h	d	m	c	h2	h3	d3	dl	L	Dm	d1 _{H10}	Q	
D211250.0001	D211250.TD0801P	252	257	70	48	56	23	47	38,5	12	31,5	40	63,5	28	8	36	1100
D211350.0001	D211350.TD0801P	349	-	80	50	67	21,5	58,5	43	18	35	40	63,5	30	(*)8	32	1630

Opgelet: Vanaf 50 stuks kan de diameter d1 op aanvraag worden gepersonaliseerd (tolerantie boring H10 verzinkt en H7 gebruineerd).

Dm = maximale diameter mogelijk door afwerking (verbreding).

BASIS VOOR 2-SPAAKS HANDWIEL MET DRAADBUS VOOR GREEP

Materiaal:

Versterkte en gestabiliseerde polyamide. Bestand tegen oliën en vetten.

Oppervlak:

Gesatineerd.

Kleur:

Zwart (RAL 9011).

Centrale dop:

Grijze polyamide (RAL 7035 code 13).

Beschikbare kleuren voor dop:

Oranje (RAL 2004 code 02).
Blauw (RAL 5015 code 07).
Geel (RAL 1021 code 10).
Rood (RAL 3000 code 16).
Groen (RAL 6024 code 17).
Zwart (RAL 9011 code 01).

Belangrijkste inzetstuk:

Bus met doorlopende gladde boring in verzinkt staal (tolerantie boring H10).

Laterale inzetstuk:

Bus met doorlopende schroefdraadboring in messing.

Naaf:

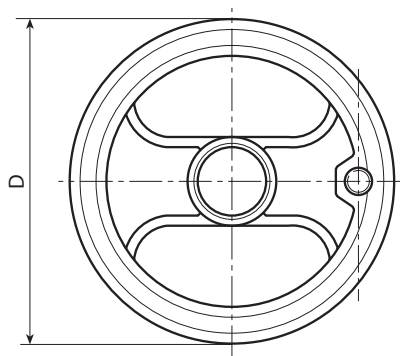
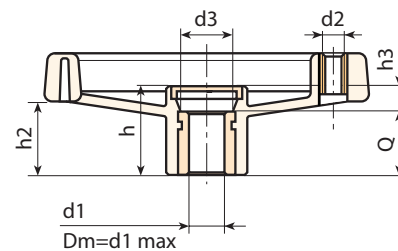
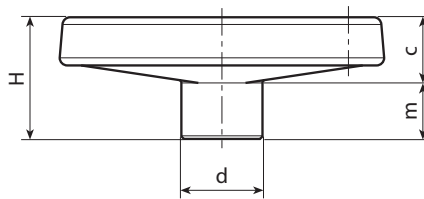
Volle naaf.
(*) Holle naaf.

Bevestiging:

Raadpleeg de technische aanwijzingen in bijlage van deze catalogus voor eventuele bevestigingssystemen, de uitvoering van spieën en/of vierkanten boringen [pag. 966].

Speciale verzoeken:

- Op aanvraag en vanaf 50 stuks zijn de inzetstukken leverbaar met boring d1 met tolerantie H7 en gebruieneerde afwerking. Plaats daarvoor de letters ZB achter de standaardcode. Voorbeeld: D130.TD1001PZB.
- Op aanvraag en voor grote hoeveelheden kunnen de inzetstukken worden geleverd met een zelf ontworpen boring d1.
- Op aanvraag en voor grote hoeveelheden kunnen de inzetstukken worden geleverd in verschillende materialen en afwerkingen.
- Op aanvraag en voor grote hoeveelheden zijn de kleuren uit de kleurentabel leverbaar [pag. 959].



Code	Art.	D	H	h	d	m	c	h2	h3	d3	Dm	d2 _H	d1 _{H10}	Q	g
D080.TP0501PZ1	D080.TP0501PZ1	80	34	26	24,5	15,5	18,5	20	6	16,5	12	M6	5	20	90
D100.TP0501PZ1	D100.TP0501PZ1	99	43	33	28	19,5	23,5	27	9	17	16	M6	5	24	150
D130.TP0501PZ1	D130.TP0501PZ1	129	50	35,5	32	20	30	30	11,5	25,5	18	M8	5	24	230
D160.TD0801PZ1	D160.TD0801PZ1	160	57,5	41	40	20	37,5	34	9	26	22	M8	8	32	375
D200.TD0801PZ1	D200.TD0801PZ1	198	61	39,5	51	17	44	32	7,5	27	22	M8	8	32	615
D250.TD0801PZ1	D250.TD0801PZ1	252	70	48	56	23	47	38,5	12	31,5	28	M10	8	36	920
D350.TD0801PZ1	D350.TD0801PZ1	349	80	50	67	21,5	58,5	43,5	18	35	30	M10	(*8)	32	1510

Opgelet: Vanaf 50 stuks kan de diameter d1 op aanvraag worden gepersonaliseerd (tolerantie boring H10 verzinkt en H7 gebruieneerd).

D207



PA6
+G.F.

UL94
HB



2-SPAAKS HANDWIEL MET DRAAIBARE INKLAPBARE VERZONKEN GREEP

Materiaal:

Versterkte en gestabiliseerde polyamide. Bestand tegen oliën en vetten.

Oppervlak:

Gesatineerd.

Kleur:

Zwart (RAL 9011).

Centrale dop:

Grijze polyamide (RAL 7035 code 13).

Beschikbare kleuren voor dop:

Oranje (RAL 2004 code 02).
Blauw (RAL 5015 code 07).
Geel (RAL 1021 code 10).
Rood (RAL 3000 code 16).
Groen (RAL 6024 code 17).
Zwart (RAL 9011 code 01).

Belangrijkste inzetstuk:

Bus met doorlopende gladde boring in verzinkt staal (tolerantie boring H10).

Laterale greep:

Draaibare greep, inklapbare en verzonken in de schijf, met zeskantkoppeling. Greep in versterkte polyamide. Intern mechanisme in gebruieneerd staal. Bevestiging met gebruieneerde bolkop Schroef met binnenzeskant ISO 7838.

Naaf:

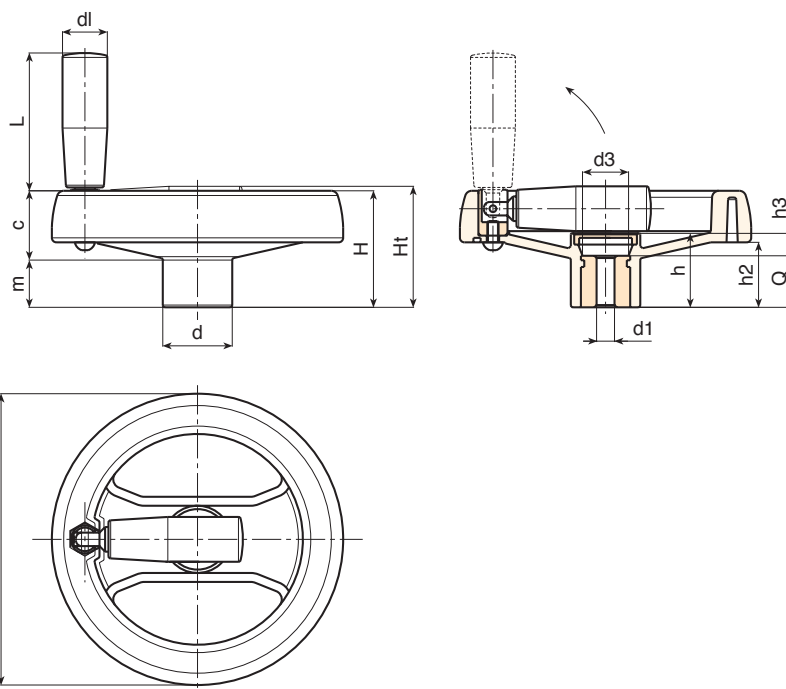
Volle naaf.

Bevestiging:

Raadpleeg de technische aanwijzingen in bijlage van deze catalogus voor eventuele bevestigingssystemen, de uitvoering van spieën en/of vierkanten boringen [pag. 966].

Speciale verzoeken:

- Op aanvraag en vanaf 50 stuks zijn de inzetstukken leverbaar met boring d1 met tolerantie H7 en gebruieneerde afwerking. Plaats daarvoor de letters ZB achter de standaardcode. Voorbeeld: D207130.TD1001PZB.
- Op aanvraag en voor grote hoeveelheden kunnen de inzetstukken worden geleverd met een zelf ontworpen boring d1.
- Op aanvraag en voor grote hoeveelheden kunnen de inzetstukken worden geleverd in verschillende materialen en afwerkingen.
- Op aanvraag en voor grote hoeveelheden kunnen de spaakhandwielen, grepen en doppen worden geleverd in de kleuren van de kleurentabel (beperkt gamma) [pag. 959].



Code	Art.	D	H	Ht	h	d	m	c	h2	h3	d3	dl	L	Dm	d1 _{H10}	Q	g
D207130.0001	D207130.TD0501P	129	53	55	32	32	22	31	30	12	26	20	58	18	5	20	300
D207130.0004	D207130.TD0801P	129	53	55	32	32	22	31	30	12	26	20	58	18	8	20	297
D207130.0016	D207130.TD1201P	129	53	55	32	32	22	31	30	12	26	20	58	18	12	20	294
D207160.0024	D207160.TD0501P	159	55	59	33.5	40	20.5	34.5	31	9.5	26	25	71	22	5	24	450
D207160.0001	D207160.TD0801P	159	55	59	33.5	40	20.5	34.5	31	9.5	26	25	71	22	8	24	447
D207160.0006	D207160.TD1201P	159	55	59	33.5	40	20.5	34.5	31	9.5	26	25	71	22	12	24	443
D207160.0010	D207160.TD1401P	159	55	59	33.5	40	20.5	34.5	31	9.5	26	25	71	22	14	24	440
D207160.0014	D207160.TD1601P	159	55	59	33.5	40	20.5	34.5	31	9.5	26	25	71	22	16	24	436
D207350.0001	D207350.TD0801P	346	80	86	49.5	67.5	24	56	43.5	17.5	35	40	64	30	8	32	1650

Opgelet: Vanaf 50 stuks kan de diameter d1 op aanvraag worden gepersonaliseerd (tolerantie boring H10 verzinkt en H7 gebruieneerd). Dm = maximale diameter mogelijk door afwerking (verbreding).



D207200

2-SPAAKS HANDWIEL "EUROMODEL" MET DRAAIBARE INKLAPBARE VERZONKEN GREEP



MODELLO DEPOSITATO

Materiaal:

Versterkte en gestabiliseerde polyamide.
Bestand tegen oliën en vetten.

Oppervlak:

Gesatineerd.

Kleur:

Zwart (RAL 9011).

Centrale dop:

Grijze polyamide (RAL 7035 code 13).

Beschikbare kleuren voor dop:

Oranje (RAL 2004 code 02).
Blauw (RAL 5015 code 07).
Geel (RAL 1021 code 10).
Rood (RAL 3000 code 16).
Groen (RAL 6024 code 17).
Zwart (RAL 9011 code 01).

Belangrijkste inzetstuk:

Bus met doorlopende gladde boring in verzinkt staal (tolerantie boring H10).

Laterale greep:

Draaibare greep, inklapbare en verzonken in de schijf, met zeskantkoppeling. Greep in versterkte polyamide.

Intern mechanisme in gebruieneerd staal.

Bevestiging met gebruieneerde bolkop Schroef met binnenzeskant ISO 7838.

Naaf:

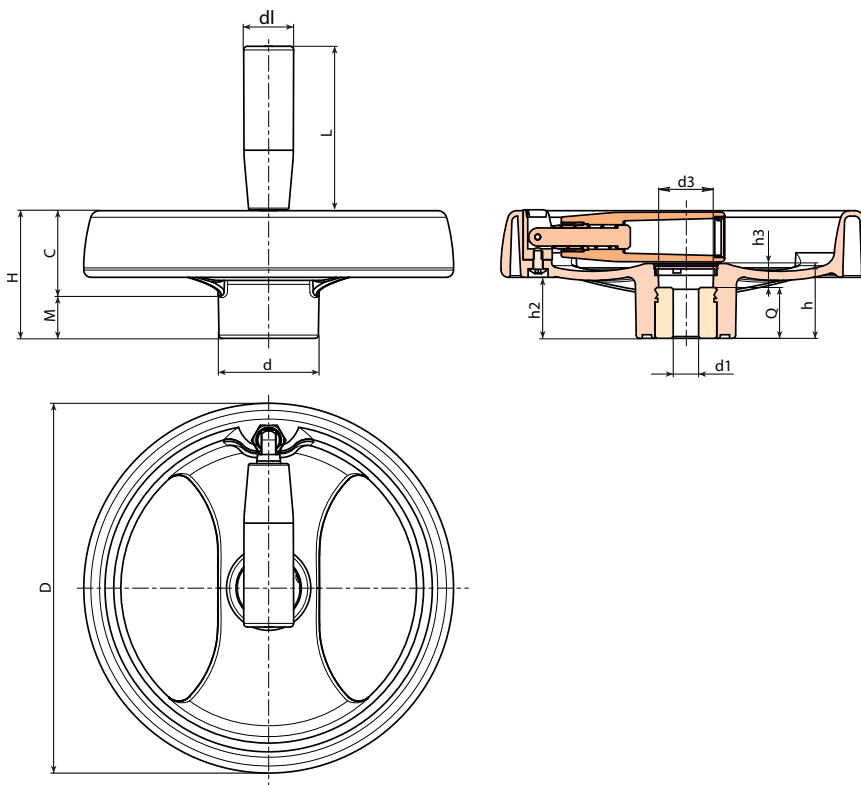
Volle naaf.

Bevestiging:

Raadpleeg de technische aanwijzingen in bijlage van deze catalogus voor eventuele bevestigingsystemen, de uitvoering van spieën en/of vierkanten boringen [pag. 966].

Speciale verzoeken:

- Op aanvraag en vanaf 50 stuks zijn de inzetstukken leverbaar met boring d_1 met tolerantie H7 en gebruieneerde afwerking. Plaats daarvoor de letters ZB achter de standaardcode. Voorbeeld: D207200.TD1801PZB.
- Op aanvraag en voor grote hoeveelheden kunnen de inzetstukken worden geleverd met een zelf ontworpen boring d_1 .
- Op aanvraag en voor grote hoeveelheden kunnen de inzetstukken worden geleverd in verschillende materialen en afwerkingen.
- Op aanvraag en voor grote hoeveelheden kunnen de spaakhandwielen, grepen en doppen worden geleverd in de kleuren van de kleurentabel (beperkt gamma) [pag. 959].



Code	Art.	D	H	h	d	m	c	h3	d3	dl	L	Dm	d1 _{H10}	Q	
D207200.0001	D207200.TD0801P	200	69	41	54	23	46	13	30	27	91	24	8	28	660

Opgelet: Vanaf 50 stuks kan de diameter d_1 op aanvraag worden gepersonaliseerd (tolerantie boring H10 verzinkt en H7 gebruieneerd).
 D_m = maximale diameter mogelijk door afwerking (verbreding).

D208



PA6
+G.F.

UL94
HB



2-SPAAKS HANDWIEL MET DRAAIBARE INKLAPBARE GREEP

Materiaal:

Versterkte en gestabiliseerde polyamide. Bestand tegen oliën en vetten.

Oppervlak: Gesatineerd.

Kleur: Zwart (RAL 9011).

Centrale dop:

Grijze polyamide (RAL 7035 code 13).

Beschikbare kleuren voor dop:

Oranje (RAL 2004 code 02).
Blauw (RAL 5015 code 07).
Geel (RAL 1021 code 10).
Rood (RAL 3000 code 16).
Groen (RAL 6024 code 17).
Zwart (RAL 9011 code 01).

Belangrijkste inzetstuk:

Bus met doorlopende gladde boring in verzinkt staal (tolerantie boring H10).

Laterale inzetstuk:

Bus met doorlopende schroefdraadboring in messing.
(+) Zeskantbus met doorlopende schroefdraadboring in gebruineerd staal.
Bevestiging met gebruineerde bolkop Schroef met binnenzeskant ISO 7838.

Laterale greep:

Draaibare en inklapbare greep art. M136 [pag. 510].

Naaf:

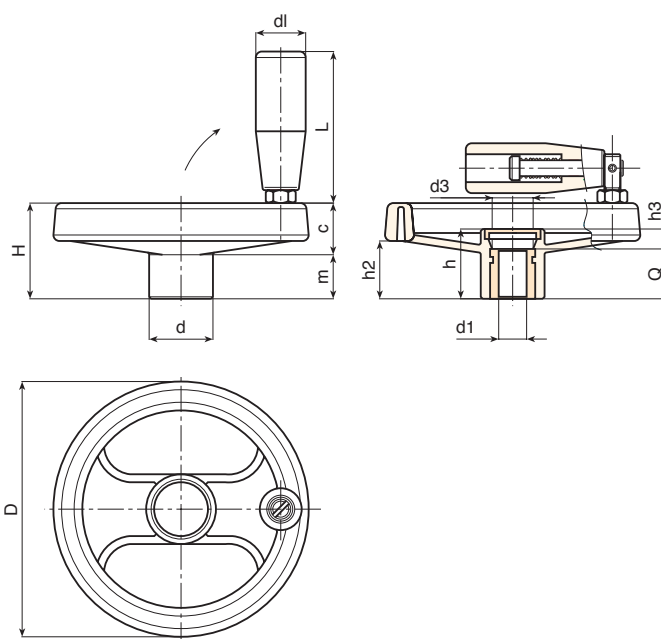
Volle naaf.
(*) Holle naaf.

Bevestiging:

Raadpleeg de technische aanwijzingen in bijlage van deze catalogus voor eventuele bevestigingssystemen, de uitvoering van spieën en/of vierkanten boringen [pag. 966].

Speciale verzoeken:

- Op aanvraag en vanaf 50 stuks zijn de inzetstukken leverbaar met boring d1 met tolerantie H7 en gebruineerde afwerking. Plaats daarvoor de letters ZB achter de standaardcode. Voorbeeld: D208160.TD1501PZB.
- Op aanvraag en voor grote hoeveelheden kunnen de inzetstukken worden geleverd met een zelf ontworpen boring d1.
- Op aanvraag en voor grote hoeveelheden kunnen de inzetstukken worden geleverd in verschillende materialen en afwerkingen.
- Op aanvraag en voor grote hoeveelheden kunnen de spaakhandwielen, grepen en doppen worden geleverd in de kleuren van de kleurentabel (beperkt gamma) [pag. 959].



Code	Art.	D	H	h	d	m	c	h2	h3	d3	d1	L	Dm	d1 _{H10}	Q	
D208080.0008	D208080.TP0501P	80	34	26	24.5	16	18	20	6	16	20	56	12	5	20	135
D208080.0003	D208080.TD0801P	80	34	26	24.5	16	18	20	6	16	20	56	12	8	20	132
D208080.0005	D208080.TD1001P	80	34	26	24.5	16	18	20	6	16	20	56	12	10	20	129
D208100.0010	D208100.TP0501P	99	43	33	28	20	23	26.5	9	16	20	56	16	5	24	192
D208100.0001	D208100.TD0801P	99	43	33	28	20	23	26.5	9	16	20	56	16	8	24	189
D208100.0003	D208100.TD1001P	99	43	33	28	20	23	26.5	9	16	20	56	16	10	24	186
D208100.0004	D208100.TD1201P	99	43	33	28	20	23	26.5	9	16	20	56	16	12	24	183
-	D208130.TD0501P	129	50	36	32	21	29	32	12	26	25	76	18	5	24	311
D208130.0002	D208130.TD0801P	129	50	36	32	21	29	32	12	26	25	76	18	8	24	308
D208130.0003	D208130.TD1001P	129	50	36	32	21	29	32	12	26	25	76	18	10	24	305
D208130.0004	D208130.TD1201P	129	50	36	32	21	29	32	12	26	25	76	18	12	24	302
D208160.0001	D208160.TD0801P	159	57	40.5	40	22	35	34	8.5	26	25	76	22	8	32	460
D208160.0006	D208160.TD1401P	159	57	40.5	40	22	35	34	8.5	26	25	76	22	14	32	452
D208160.0010	D208160.TD2001P	159	57	40.5	40	22	35	34	8.5	26	25	76	22	20	32	448
D208200.0001	D208200.TD0801P	198	61.5	39.5	51	17.5	44	33	7.5	26	25	76	22	(*)8	32	704
D208200.0003	D208200.TD1601P	198	61.5	39.5	51	17.5	44	33	7.5	26	25	76	22	(*)16	32	694
D208200.0008	D208200.TD2001P	198	61.5	39.5	51	17.5	44	33	7.5	26	25	76	22	(*)20	32	689
D208250.0002	D208250.TD0801P	252	70	47	55.5	24	46	39	11	24	26	97	28	(*)8	36	1080
D208250.0009	D208250.TD2001P	252	70	47	55.5	24	46	39	11	24	26	97	28	(*)20	36	1065
D208350.0001	D208350.TD0801P	346	80	49.5	67.5	24	56	43.5	17.5	35	26	97	30	(*)(+)8	32	1690

Opgelet: Vanaf 50 stuks kan de diameter d1 op aanvraag worden gepersonaliseerd (tolerantie boring H10 verzinkt en H7 gebruineerd). Dm = maximale diameter mogelijk door afwerking (verbreding).



D161



KEGELVORMIG HANDWIEL MET INZETSTUK MET GLADDE EN SCHROEFDRAADBORING

Materiaal:

Versterkte polyamide. Bestand tegen oliën en vetten.

Oppervlak:

Gesatineerd.

Kleur:

Zwart (RAL 9011).

Belangrijkste inzetstuk:

Versie TD:

Bus met blinde gladde boring in verzinkt staal met tolerantie H10.

Versie TM:

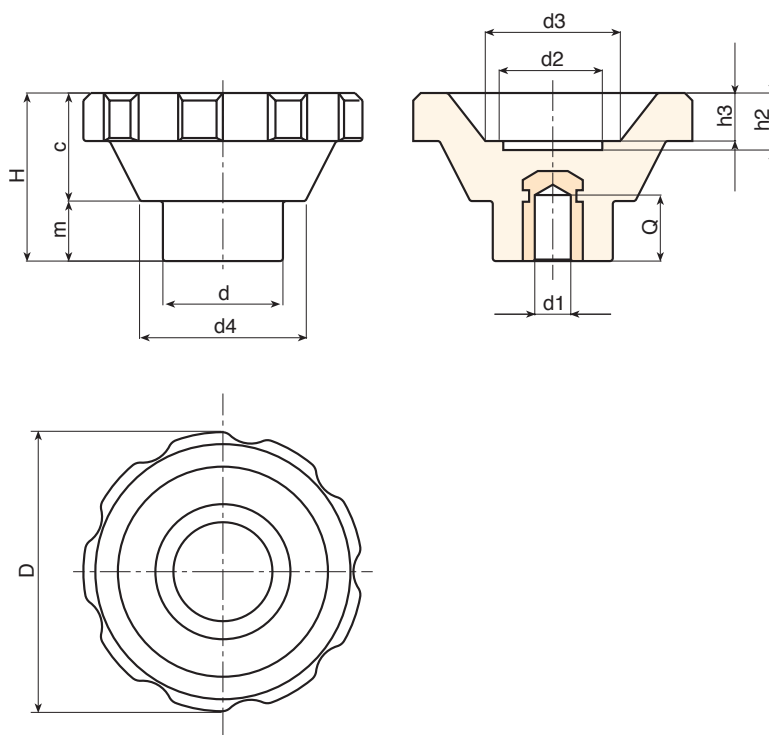
Bus met blinde schroefdraadboring in verzinkt staal met tolerantie 6H.

Speciale verzoeken:

- Op aanvraag en voor grote hoeveelheden kunnen de inzetstukken worden geleverd met een zelf ontworpen boring d1.
- Op aanvraag en voor grote hoeveelheden kunnen de inzetstukken worden geleverd in verschillende materialen en afwerkingen.

Bevestiging:

Raadpleeg de technische aanwijzingen in bijlage van deze catalogus voor eventuele bevestigingssystemen, de uitvoering van spieën en/of vierkanten boringen [pag. 966].



Versie TD met blinde gladde boring.

Code	Art.	D	H	d	c	m	d2	d3	d4	h2	h3	Dm	d1 _{H10}	Q	
D16195.0006	D16195.TD0801	93	56.5	40	36.5	20	32	45	55.5	20	17	22	8	27	340

Opgelet: Vanaf 50 stuks kan de diameter d1 op aanvraag worden gepersonaliseerd (tolerantie boring H10 verzinkt en H7 gebruineerd).
Dm = maximale diameter mogelijk door afwerking (verbreding).

Versie TM met blinde schroefdraadboring.

Code	Art.	D	H	d	c	m	d2	d3	d4	h2	h3	d1 _{6H}	Q	
D16195.0019	D16195.TM1201	93	56.5	40	36.5	20	32	45	55.5	20	17	M12	25	338

Opgelet: vanaf 50 stuks kan de diameter d1 worden gepersonaliseerd (tolerantie 6H).



DFLAN



PS

UL94
HB



BLOKKEERFLENS VOOR POSITIONERING (ACCESSOIRE VOOR ART. D601-D602-D603-D604)

Materiaal:
Schokbestendig polystyreen.

Oppervlak:
Glad.

Kleur:
Zwart (RAL 9011).

Boringen:
Boringen bekomen door vormpersen in plastic. De boringen met aantekening diameter d2 zijn niet wijzigbaar. De diameter en positie van de boringen d1, d3, d4 kunnen worden gewijzigd.

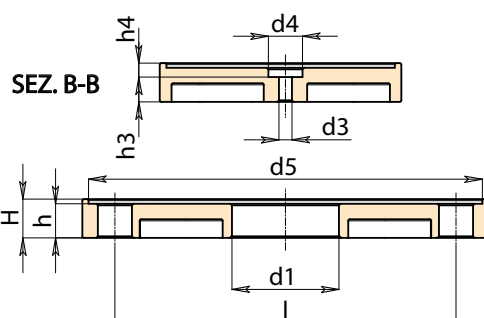
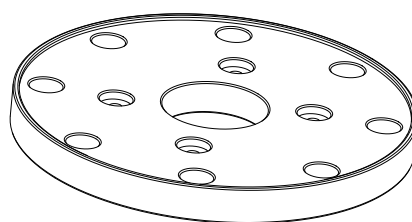
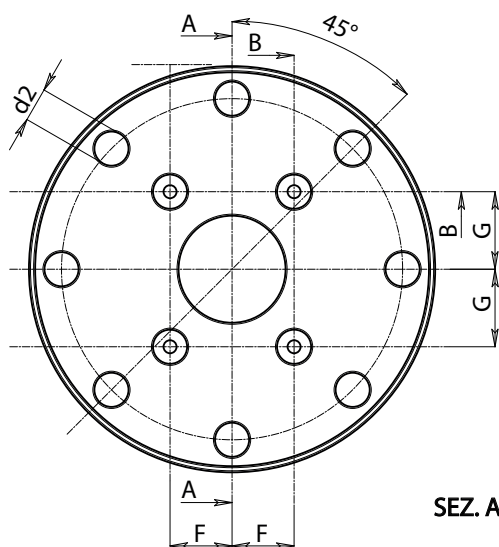
Bevestiging:
Gebruik de 4 centrale boringen d3. Schroeven niet bijgeleverd.

Speciale verzoeken:

- Op aanvraag en voor grote hoeveelheden kan de positie en diameter van de boringen d1, d3, d4 worden gepersonaliseerd.



04



Code	Art.	D	H	h	h3	h4	I	F	G	d2	d3	d4	d5	d1	
DFLAN.0001	DFLAN.T131X34,5X4,2	131	12.5	11	8	3	110	20	25	11	4.5	11	127	34.5	80
-	DFLAN.T131X.....	131	12.5	11	A.R.	A.R.	110	A.R.	A.R.	11	A.R.	A.R.	127	A.R.	-

A.R. = op aanvraag.



D610

NEW

+135°
-30°

PA6

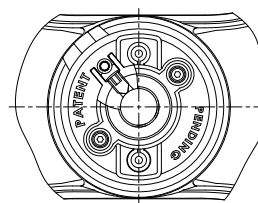
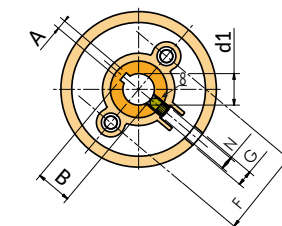
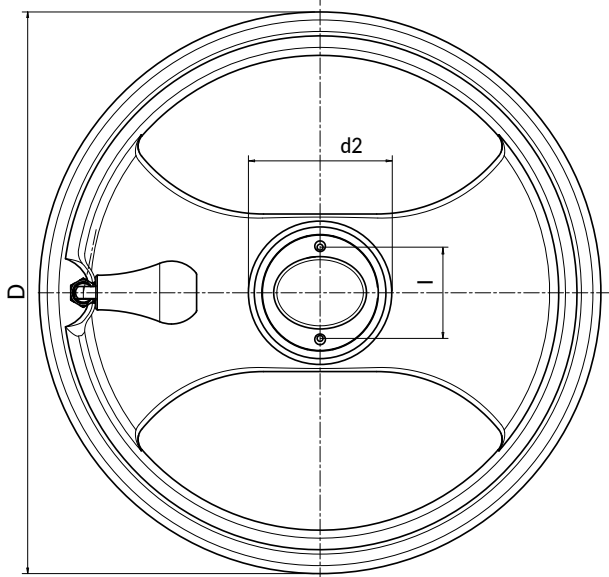
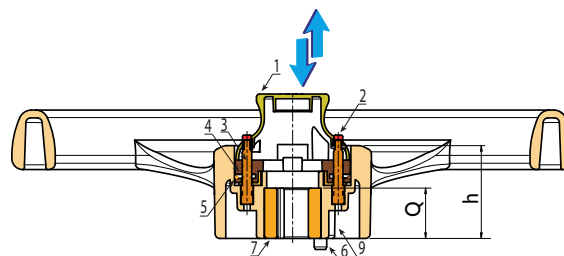
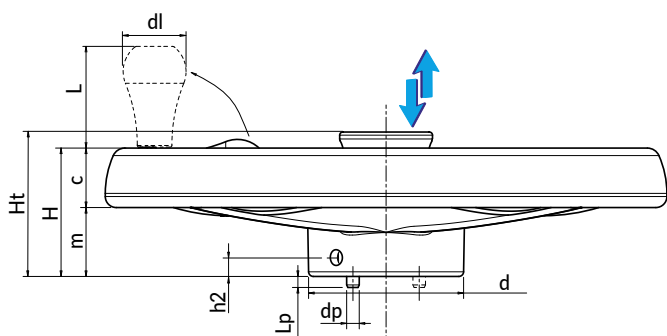
UL94
HB

RoHS
COMPLIANT

SPAAKHANDWIEL "EUROMODEL" MET DRAAIBARE INKLAPBARE GREEP EN CENTRALE BORGINGSKNOP

BREVETTATO

Dit product is een evolutie van onze D601-D604 serie. Hoofdzakelijk ontworpen voor gebruik in mobiele magazijnopslagsystemen. Dit handwiel heeft een ultramodern design met spaakvorm, typisch voor onze Euromodel-lijn, waaraan we een centrale knop hebben toegevoegd voor bediening van een speciaal mechanisme dat rotatie van het handwiel zelf (en dus van de magazijn deur waarop het gemonteerd is) blokkeert. Deze vergrendeling verhindert elke beweging en zorgt ervoor dat het handwiel niet kan worden verwijderd om de deur open te forceren. Magazijnschuifdeuren worden zo veilig afgesloten en ongewenste toegang of verplaatsing wordt voorkomen. Het product valt onder twee patenten (blokkeermechanisme en anti-demontagesysteem).



Code	Art.	D	H	Ht	h	m	c	d	dp
D612350.0001	D610350.TD2001H	350	80	92	59	43	37	98	8

D610

NEW

+135°
-30°

PA6

UL94
HB

RoHS
COMPLIANT

BREVETTATO

SPAAKHANDWIEL "EUROMODEL" MET DRAAIBARE INKLAPBARE GREEP EN CENTRALE BORGINGSKNOP

Materiaal:

Versterkte en gestabiliseerde polyamide. Bestand tegen oliën en vetten.

Oppervlak:

Gesatineerd.

Kleur:

Zwart (RAL 9011).

Inzetstuk:

- (2) Drukknop in groene polyamide (RAL 6024).
- (3) Glijrail met groeven voor positionering van de knop, verzinkt staal.
- (4) Verbindingsflens voor knop, veren, veiligheidspen en borgpennen. In versterkte en gestabiliseerde polyamide.
- (5) Retentieveer in harmonisch RVS (AISI 302).
- (6) Verzinkte stalen borgpen, met zeskantzitting, met intrekbaar mechanisme voor een vlotte inbrenging van de pen in het gat van de plaat.
- (7) Bus met doorlopende gladde boring in verzinkt staal, met tolerantie H10 en spie.
- (8) Verend drukstuk voor bevestiging M8x12, in gebruineerd staal, met zeskantzitting en kegelpunt (DIN 914 - UNI 5927).
- (9) Verzinkte stalen pen, gekoppeld aan de borgingsknop via de centrale verbindingsflens. Bij indrukking komt de borgingsknop vóór het verend drukstuk van het handwiel te liggen. Dankzij dit systeem is het onmogelijk om het drukstuk te verwijderen met een inbussleutel en dus het handwiel van het rek af te halen. Dit is een veiligheidsvoorziening.

Centrale knop:

- (1) Centrale knop in versterkte polyamide. Bestand tegen oliën en vetten.

Laterale greep:

Draaibare greep, inklapbare en verzonken in de schijf M202 "Euromodel", met zeskantkoppeling. Greep in PA6+GF zwart RAL 9011. Intern mechanisme in gebruineerd staal. Bevestiging met gebruineerde bolkop Schroef met binnenzeskant ISO 7838. Dop van greep in groene polyamide (RAL 6023 code 17).

Speciale verzoeken:

- Op aanvraag en voor grote hoeveelheden kunnen de inzetstukken worden geleverd met een zelf ontworpen boring d1.
- Op aanvraag en voor grote hoeveelheden kunnen de inzetstukken worden geleverd in verschillende materialen en afwerkingen.



De werking van dit product is zeer eenvoudig: door de centrale borgingsknop naar boven te trekken, komt de verbindingsflens omhoog. Op hun beurt gaan ook de twee borgpennen omhoog, waardoor ze uit de plaatstalen structuur van het verrijdbare rek komen en terug in het handwiel worden verborgen. De bediener kan nu het handwiel verdraaien en zo het hele rek verplaatsen. In deze opgeheven stand verbergt de knop de twee zijdopjes die zich boven op de geleiderpennen bevinden. Wanneer het rek bijna op de gewenste positie staat, moet de bediener de centrale knop van het handwiel induwen: de verbindingsflens zakt naar beneden en de borgpennen komen naar buiten. Eigenlijk treedt slechts één pen naar buiten zodat de inbrenging in de gaten van het plaatwerk zeer vlot verloopt. De borgpen is ook voorzien van een veerretentiemechanisme: als de knop wordt ingedrukt wanneer het gat niet op de uitgelijnde positie staat, trekt de pen zich vlot terug. De veer houdt de knop ingedrukt en zodra het gat en de pen op één lijn liggen, duwt de veer de pen naar binnen en wordt het handwiel geblokkeerd. In deze stand steken de twee groene knopjes uit de borgingsknop: de geblokkeerde stand is dus makkelijk herkenbaar. Ook de veiligheidspen volgt de verbindingsflens, zakt naar beneden en komt in het gat met verend drukstuk dat het handwiel aan de pen van het rek bevestigt. Het is dus onmogelijk om het drukstuk los te draaien met gereedschap. Dit mechanisme werkt efficiënt in combinatie met een slot voor vergrendeling van de beweging van de borgingsknop.

Lp	h2	A	B	I	N	G	F	d2	dl	L	d1H10	Q	g
7	12	6	22,8	58	M8	10	55	78	40	64	20	32	1800

 **BATECO**
EUROMODEL

D611

NEW

+135°
-30°

PA6

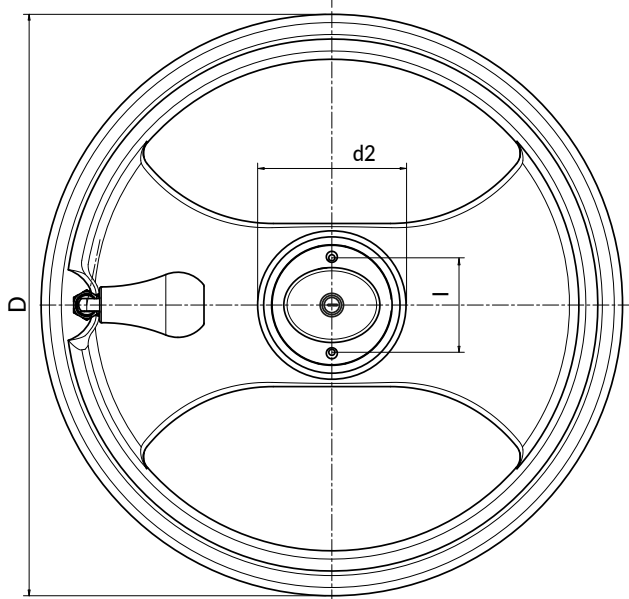
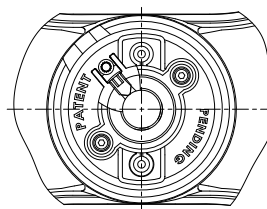
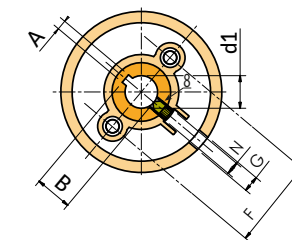
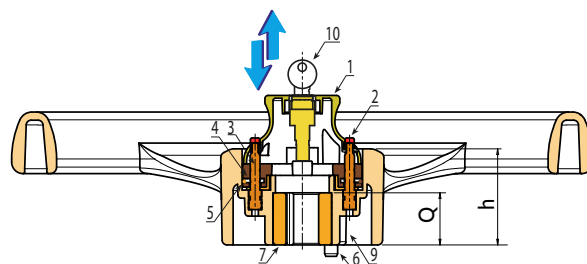
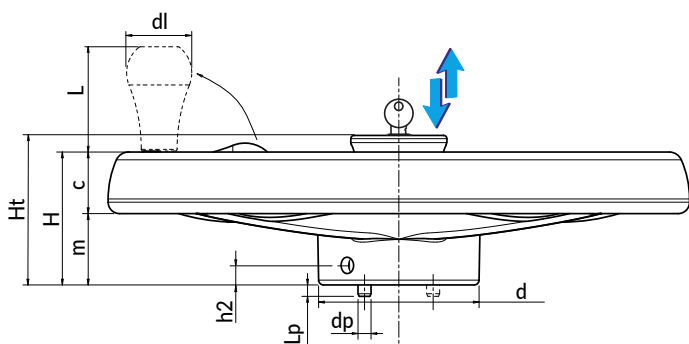
UL94
HB

RoHS
COMPLIANT

SPAAKHANDWIEL "EUROMODEL" MET DRAAIBARE INKLAPBARE GREEP, CENTRALE BORGINGSKNOP EN SLOT

BREVETTATO

Dit product is een evolutie van onze D601-D604 serie. Hoofdzakelijk ontworpen voor gebruik in mobiele magazijnopslagsystemen. Dit handwiel heeft een ultramodern design met spaakvorm, typisch voor onze Euromodel-lijn, waaraan we een centrale knop hebben toegevoegd voor bediening van een speciaal mechanisme dat rotatie van het handwiel zelf (en dus van de magazijn deur waarop het gemonteerd is) blokkeert. Deze vergrendeling verhindert elke beweging en zorgt ervoor dat het handwiel niet kan worden verwijderd om de deur open te forceren. Magazijnschuifdeuren worden zo veilig afgesloten en ongewenste toegang of verplaatsing wordt voorkomen. Het product valt onder twee patenten (blokkeermechanisme en anti-demontagesysteem).



Code	Art.	D	H	Ht	h	m	c	d	dp
-	D611350.TD2001H	350	80	92	59	43	37	98	8

 **BATECO**
EUROMODEL

D611

NEW

+135°
-30°

PA6

UL94
HB

RoHS
COMPLIANT

BREVETTATO

SPAAKHANDWIEL "EUROMODEL" MET DRAAIBARE INKLAPBARE GREEP, CENTRALE BORGINGSKNOP EN SLOT

Materiaal:

Versterkte en gestabiliseerde polyamide. Bestand tegen oliën en vetten.

Oppervlak:

Gesatineerd.

Kleur:

Zwart (RAL 9011).

Inzetstuk:

- (2) Drukknop in groene polyamide (RAL 6024).
- (3) Glijrail met groeven voor positionering van de knop, verzinkt staal.
- (4) Verbindingsflens voor knop, veren, veiligheidspen en borgpennen. In versterkte en gestabiliseerde polyamide.
- (5) Retentieveer in harmonisch RVS (AISI 302).
- (6) Verzinkte stalen borgpen, met zeskantzitting, met intrekbaar mechanisme voor een vlotte inbrenging van de pen in het gat van de plaat.
- (7) Bus met doorlopende gladde boring in verzinkt staal, met tolerantie H10 en spie.
- (8) Verend drukstuk voor bevestiging M8x12, in gebruieneerd staal, met zeskantzitting en kegelpunt (DIN 914 - UNI 5927).
- (9) Verzinkte stalen pen, gekoppeld aan de borgingsknop via de centrale verbindingsflens. Bij indrukking komt de borgingsknop vóór het verend drukstuk van het handwiel te liggen. Dankzij dit systeem is het onmogelijk om het drukstuk te verwijderen met een inbussleutel en dus het handwiel van het rek af te halen. Dit is een veiligheidsvoorziening.
- (10) Slot in vernikkeld staal. Geleverd met twee genummerde sleutels. Sleutel kan in beide posities worden verwijderd. Om handwiel te blokkeren moet u de borgingsknop naar beneden drukken en de sleutel over 90° draaien. Vergrendelingsslag 10mm. De sleutels zijn aan de knop bevestigd.

Centrale knop:

- (1) Centrale knop in versterkte polyamide. Bestand tegen oliën en vetten.

Laterale greep:

Draaibare greep, inklapbare en verzonken in de schijf M202 "Euromodel", met zeskantkoppeling. Greep in PA6+GF zwart RAL 9011. Intern mechanisme in gebruieneerd staal. Bevestiging met gebruieneerde bolkopschroef met binnenzeskant ISO 7838. Dop van greep in groene polyamide (RAL 6023 code 17).

Speciale verzoeken:

- Op aanvraag en voor grote hoeveelheden kunnen de inzetstukken worden geleverd met een zelf ontworpen boring d1.
- Op aanvraag en voor grote hoeveelheden kunnen de inzetstukken worden geleverd in verschillende materialen en afwerkingen.



De werking van dit product is zeer eenvoudig: door de centrale borgingsknop naar boven te trekken, komt de verbindingsflens omhoog. Op hun beurt gaan ook de twee borgpennen omhoog, waardoor ze uit de plaatstalen structuur van het verrijdbare rek komen en terug in het handwiel worden verborgen. De bediener kan nu het handwiel verdraaien en zo het hele rek verplaatsen. In deze opgeheven stand verbergt de knop de twee zijkopjes die zich boven op de geleiderpennen bevinden. Wanneer het rek bijna op de gewenste positie staat, moet de bediener de centrale knop van het handwiel induwen: de verbindingsflens zakt naar beneden en de borgpennen komen naar buiten. Eigenlijk treedt slechts één pen naar buiten zodat de inbrenging in de gaten van het plaatwerk zeer vlot verloopt. De borgpen is ook voorzien van een veerretentiemechanisme: als de knop wordt ingedrukt wanneer het gat niet op de uitgelijnde positie staat, trekt de pen zich vlot terug. De veer houdt de knop ingedrukt en zodra het gat en de pen op één lijn liggen, duwt de veer de pen naar binnen en wordt het handwiel geblokkeerd. In deze stand steken de twee groene knopjes uit de borgingsknop: de geblokkeerde stand is dus makkelijk herkenbaar. Ook de veiligheidspen volgt de verbindingsflens, zakt naar beneden en komt in het gat met verend drukstuk dat het handwiel aan de pen van het rek bevestigt. Het is dus onmogelijk om het drukstuk los te draaien met gereedschap. Wanneer u de bijgeleverde sleutel in deze stand verdraait over 90° en dan verwijdert, is het niet meer mogelijk de knop naar boven te trekken en kan de beweging van het handwiel en bijgevolg van het rek niet worden ontgrendeld.

Lp	h2	A	B	I	N	G	F	d2	dl	L	d1H10	Q	g
7	12	6	22,8	58	M8	10	55	78	40	64	20	32	1800

 **BATECO**
EUROMODEL

D615

NEW



AI

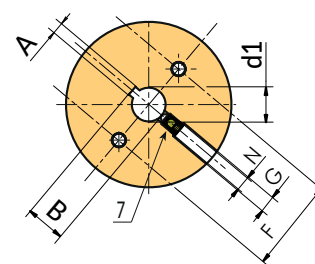
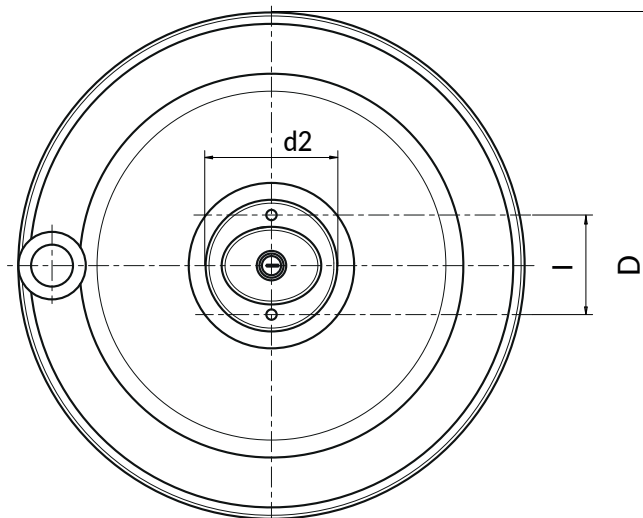
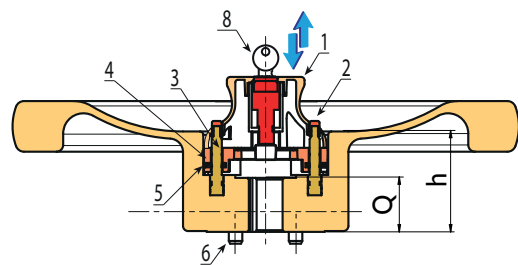
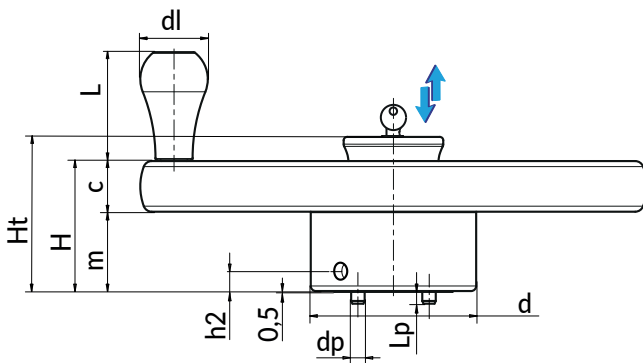
PA6

UL94
HB



ALUMINIUM SCHIJFHANDWIEL MET DRAAIBARE GREEP EN CENTRALE BORGINGSKNOP

Metalen versie van het D611 product. Hoofdzakelijk ontworpen voor gebruik in mobiele magazijnopslagsystemen. Een handwiel met eenvoudig design bekomen uit draaitechniek, waaraan een centrale knop werd toegevoegd voor bediening van een speciaal mechanisme dat rotatie van het handwiel zelf (en dus van de magazijn deur waarop het gemonteerd is) blokkeert. Deze vergrendeling verhindert elke beweging en zorgt ervoor dat het handwiel niet kan worden verwijderd om de deur open te forceren. Magazijnschuifdeuren worden zo veilig afgesloten en ongewenste toegang of verplaatsing wordt voorkomen. Het product valt onder twee patenten (blokkeermechanisme en anti-demontagesysteem).



Code	Art.	D	H	Ht	h	m	c	d	dp
-	D615300.TD2001H	300	77,5	92	59	47,5	30	98	8

D615

NEW



AI

PA6

UL94
HB



ALUMINIUM SCHIJFHANDWIEL MET DRAAIBARE GREEP EN CENTRALE BORGINGSKNOP

Materiaal:

Aluminium.

Oppervlak:

Glad door draaitechniek in bijna alle delen, behalve het gezandstraalde centrale deel.

Kleur:

Natuurlijk nikkel.

Centrale knop:

(1) Centrale knop in versterkte polyamide. Bestand tegen oliën en vetten.

Inzetstuk:

- (2) Drukknop in groene polyamide (RAL 6024).
- (3) Glijrail met groeven voor positionering van de knop, verzinkt staal.
- (4) Verbindingsflens voor knop, veren, veiligheidspen en borgpennen. In versterkte en gestabiliseerde polyamide.
- (5) Retentieveer in harmonisch RVS (AISI 302).
- (6) Verzinkte stalen borgpen, met zeskantzitting, met intrekbaar mechanisme voor een vlotte inbrenging van de pen in het gat van de plaat.
- (7) Verend drukstuk voor bevestiging M8x12, in gebruineerd staal, met zeskantzitting en kegelpunt (DIN 914 - UNI 5927).
- (8) Slot in vernikkeld staal. Geleverd met twee genummerde sleutels. Sleutel kan in beide posities worden verwijderd. Om handwiel te blokkeren moet u de borgingsknop naar beneden drukken en de sleutel over 90° draaien. Vergrendelingslag 10mm. De sleutels zijn aan de knop bevestigd.

Laterale greep:

Draaibare greep M202 "Euromodel", in versterkte polyamide, zwart RAL 9011. Bevestiging met verzinkte DIN-schroef. Dop van greep in groene polyamide (RAL 6024 code 17). [pag. 513].

Speciale verzoeken:

- Op aanvraag en voor grote hoeveelheden kunnen de inzetstukken worden geleverd met een zelf ontworpen boring d1.



04



De werking van dit product is zeer eenvoudig: door de centrale borgingsknop naar boven te trekken, komt de verbindingsflens omhoog. Op hun beurt gaan ook de twee borgpennen omhoog, waardoor ze uit de plaatstalen structuur van het verrijdbare rek komen en terug in het handwiel worden verborgen. De bediener kan nu het handwiel verdraaien en zo het hele rek verplaatsen. In deze opgeheven stand verbergt de knop de twee zijdoopjes die zich boven op de geleiderpennen bevinden. Wanneer het rek bijna op de gewenste positie staat, moet de bediener de centrale knop van het handwiel induwen: de verbindingsflens zakt naar beneden en de borgpennen komen naar buiten. Eigenlijk treedt slechts één pen naar buiten zodat de inbrenging in de gaten van het plaatwerk zeer vlot verloopt. De borgpen is ook voorzien van een veerretentiemechanisme: als de knop wordt ingedrukt wanneer het gat niet op de uitgelijnde positie staat, trekt de pen zich vlot terug. De veer houdt de knop ingedrukt en zodra het gat en de pen op één lijn liggen, duwt de veer de pen naar binnen en wordt het handwiel geblokkeerd. In deze stand steken de twee groene knopjes uit de borgingsknop: de geblokkeerde stand is dus makkelijk herkenbaar. Ook de veiligheidspen volgt de verbindingsflens, zakt naar beneden en komt in het gat met verend drukstuk dat het handwiel aan de pen van het rek bevestigt. Het is dus onmogelijk om het drukstuk los te draaien met gereedschap. Wanneer u de bijgeleverde sleutel in deze stand verdraait over 90° en dan verwijdert, is het niet meer mogelijk de knop naar boven te trekken en kan de beweging van het handwiel en bijgevolg van het rek niet worden ontgrendeld.

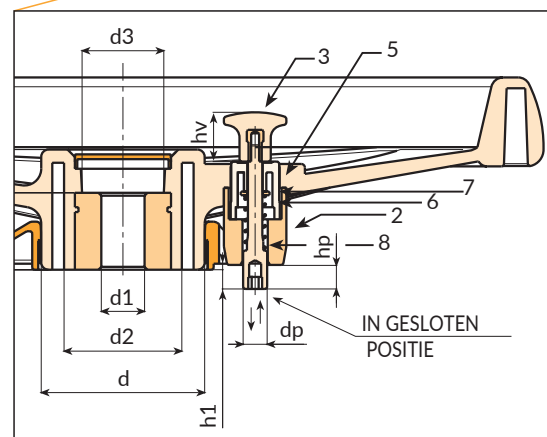
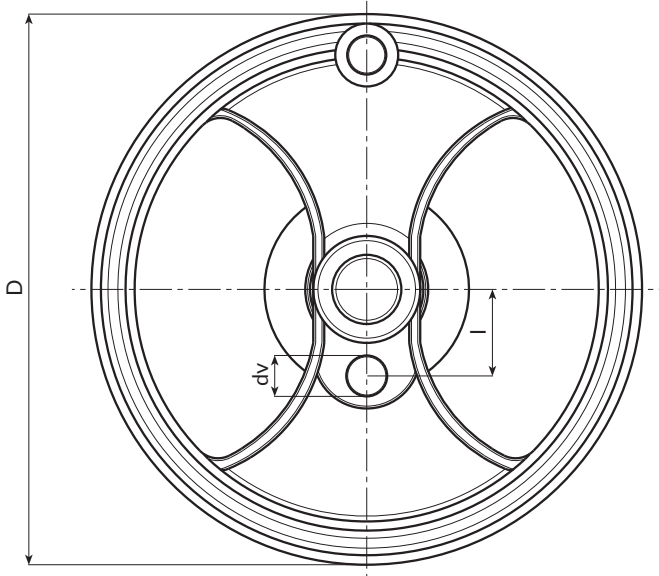
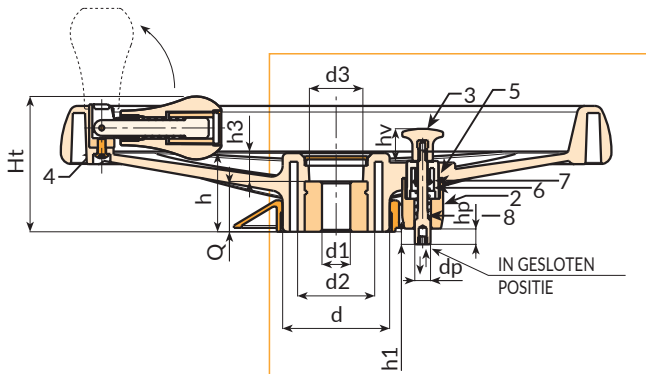
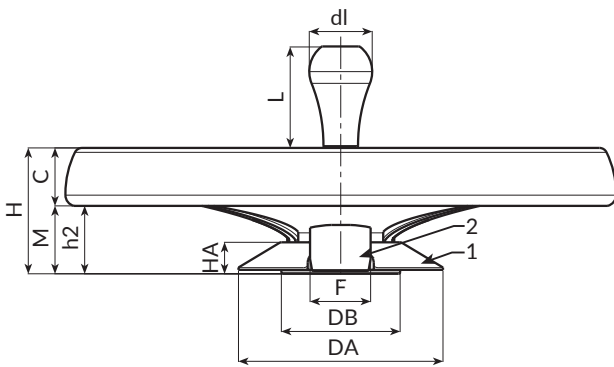
Lp	h2	A	B	I	N	G	F	d2	d1	L	d1H10	Q	g
7	12	6	22,8	58	M8	10	55	78	40	64	20	32	3750

D601



2-SPAAKS HANDWIEL MET INKLAPBARE VERZONKEN GREEP EN BORGINGSKNOP MET ZUIGER

Dit producttype is gebaseerd op ons traditionele handwiel D207-350. Door toevoeging van een speciale montagekit wordt dit product uiterst geschikt voor de markt van ruimtebesparende magazijnen (verrijdbare archiefkasten). Dit handwiel wordt gebruikt om de kasten op rails te verplaatsen. De aanwezigheid van een slot of een borgingsknop met zuiger dient om de kasten in bepaalde standen vast te zetten, te stoppen en te positioneren.



Code	Art.	D	H	Ht	h	d	M	C	h2
D601350.0006	D601350. TD2001H	346	80	86	49.5	67.5	24	56	43.5

Dm = maximale diameter mogelijk door afwerking (verbreding).
A.R. = op aanvraag leverbaar vanaf 50 stuks.



D601



PA6
+G.F.

UL94
HB



2-SPAAKS HANDWIEL MET INKLAPBARE VERZONKEN GREEP EN BORGINGSKNOP MET ZUIGER

Materiaal:

Versterkte en gestabiliseerde polyamide. Bestand tegen oliën en vetten.

Oppervlak:

Gesatineerd.

Kleur:

Zwart (RAL 9011).

Centrale dop:

Grijze polyamide (RAL 7035 code 13).

Beschikbare kleuren voor dop:

Oranje (RAL 2004 code 02).
Blauw (RAL 5015 code 07).
Geel (RAL 1021 code 10).
Rood (RAL 3000 code 16).
Groen (RAL 6024 code 17).
Zwart (RAL 9011 code 01).

Kit met borgingsknop met zuiger:

(1) Ring voor afdekking boringen in PA6+GF. Zwart (RAL 9011). Drukmontage. Demonteerbaar.
(2) Zuigersteun in PA6+GF. Zwart (RAL 9011). Montage met 2 zelfborgende cilinderkopschroeven 3,5x30 in verzinkt staal.
(3) Verstelhendel d.26 in PA6+GF met positioneringsbeugels. Zwart (RAL 9011). Met blinde messing draadbus M04.
(5) Steun verstelhendel met positioneerder in PA6+GF. Zwart (RAL 9011).
(6) Terugslagveer in verzinkt staal.
(7) Ringetje in verzinkt staal.
(8) Borgingsknop met zuiger in verzinkt staal. Met zitting voor inbussleutel van 5 mm voor bevestiging. Zuigerslag 10 mm. Steekt 8mm boven het handwiel uit.

Inzetstuk:

Bus met doorlopende gladde boring in verzinkt staal, met tolerantie H10.

(4) Bolkopinbusschroef voor bevestiging greep in gebruineerd staal ISO 7838.

Laterale greep:

Draaibare greep, inklapbare en verzonken in de schijf M202 "Euromodel", met zeskantkoppeling. Greep in PA6+GF zwart RAL 9011. Intern mechanisme in gebruineerd staal. Bevestiging met gebruineerde bolkop Schroef met binnenzeskant ISO 7838. Dop van greep in grijze polyamide (RAL 7035 code 13).

Bevestiging:

Raadpleeg de technische aanwijzingen in bijlage van deze catalogus voor eventuele bevestigingssystemen, de uitvoering van spieën en/of vierkanten boringen [pag. 966].

Speciale verzoeken:

- Op aanvraag en vanaf 50 stuks zijn de inzetstukken leverbaar met boring d1 met tolerantie H7 en gebruineerde afwerking. Plaats daarvoor de letters ZB achter de standaardcode. Voorbeeld: D601350.TD1001PZB.
- Op aanvraag en voor grote hoeveelheden kunnen de inzetstukken worden geleverd met een zelf ontworpen boring d1.
- Op aanvraag en voor grote hoeveelheden kunnen de inzetstukken worden geleverd in verschillende materialen en afwerkingen.
- Op aanvraag en voor grote hoeveelheden zijn de kleuren uit de kleurentabel leverbaar [pag. 959].



h3	d2	d3	Dm	d1H10	Q	l	dv	hv	h1	dp	hp	DA	HA	DB	F	
17.5	49	35	28	20	32	55	20	21	8	10	10	131	20	76	38	1800

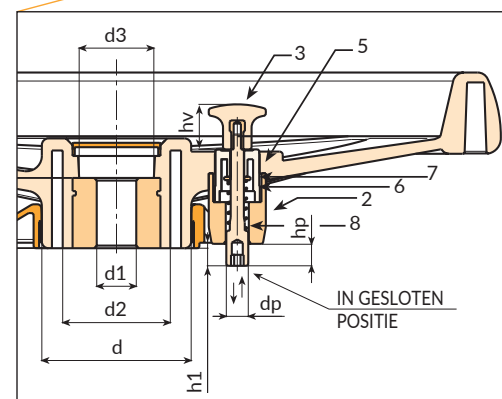
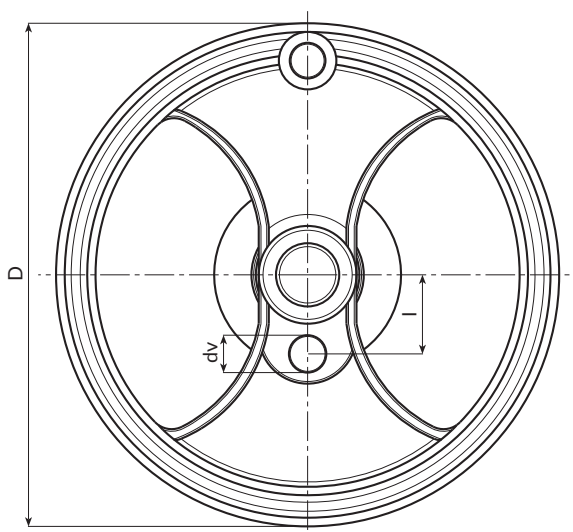
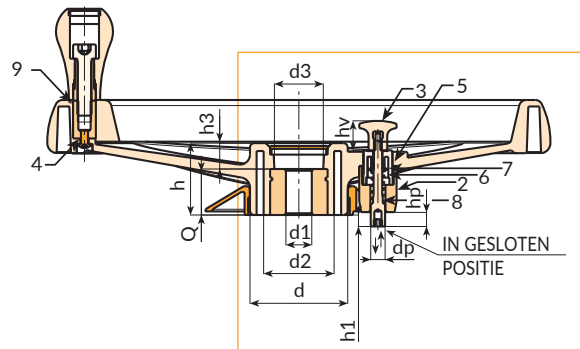
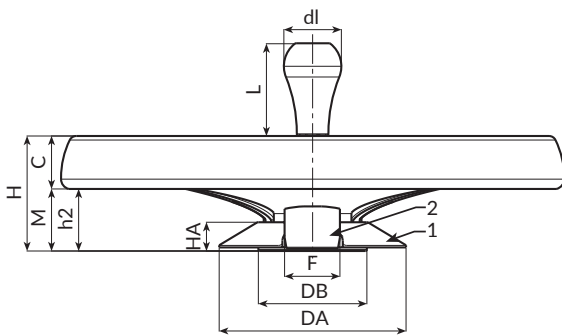
Dm = maximale diameter mogelijk door afwerking (verbreding).
A.R. = op aanvraag leverbaar vanaf 50 stuks.

D602



2-SPAAKS HANDWIEL MET DRAAIBARE GREEP EN BORGINGSKNOP MET ZUIGER

Dit producttype is gebaseerd op ons traditionele handwiel D207-350. Door toevoeging van een speciale montagekit wordt dit product uiterst geschikt voor de markt van ruimtebesparende magazijnen (verrijdbare archiefkasten). Dit handwiel wordt gebruikt om de kasten op rails te verplaatsen. De aanwezigheid van een slot of een borgingsknop met zuiger dient om de kasten in bepaalde standen vast te zetten, te stoppen en te positioneren.



Code	Art.	D	H	Ht	h	d	M	C	h2
D602350.0004	D602350.TD2001H	346	80	86	49.5	67.5	24	56	43.5

Dm = maximale diameter mogelijk door afwerking (verbreding).
A.R. = op aanvraag leverbaar vanaf 50 stuks.



D602



PA6
+G.F.

UL94
HB



2-SPAAKS HANDWIEL MET DRAAIBARE GREEP EN BORGINGSKNOP MET ZUIGER

Materiaal:

Versterkte en gestabiliseerde polyamide. Bestand tegen oliën en vetten.

Oppervlak:

Gesatineerd.

Kleur:

Zwart (RAL 9011).

Centrale dop:

Grijze polyamide (RAL 7035 code 13).

Beschikbare kleuren voor dop:

Oranje (RAL 2004 code 02).
Blauw (RAL 5015 code 07).
Geel (RAL 1021 code 10).
Rood (RAL 3000 code 16).
Groen (RAL 6024 code 17).
Zwart (RAL 9011 code 01).

Kit met borgingsknop met zuiger:

(1) Ring voor afdekking boringen in PA6+GF. Zwart (RAL 9011). Drukmontage. Demonteerbaar.
(2) Zuigersteen in PA6+GF. Zwart (RAL 9011). Montage met 2 zelfborgende cilinderkopschroeven 3,5x30 in verzinkt staal.
(3) Verstelhendel d.26 in PA6+GF met positioneringsbeugels. Zwart (RAL 9011). Met blinde messing draadbus M04.
(5) Steun verstelhendel met positioneerder in PA6+GF. Zwart (RAL 9011).
(6) Terugslagveer in verzinkt staal.
(7) Ringetje in verzinkt staal.
(8) Borgingsknop met zuiger in verzinkt staal. Met zitting voor inbussleutel van 5 mm voor bevestiging. Zuigerslag 10 mm. Steekt 8mm boven het handwiel uit.

Inzetstuk:

Bus met doorlopende gladde boring in verzinkt staal, met tolerantie H10.

(4) Bolkopinbusschroef voor bevestiging greep in gebruineerd staal ISO 7838.

(9) Zeskantbus met doorlopende schroefdraadboring in gebruineerd staal.

Laterale greep:

Draaibare greep M202 "Euromodel", zwart RAL 9011. Dop van greep in grijze polyamide (RAL 7035 code 13).

Bevestiging:

Raadpleeg de technische aanwijzingen in bijlage van deze catalogus voor eventuele bevestigingssystemen, de uitvoering van spieën en/of vierkante boringen [pag. 966].

Speciale verzoeken:

- Op aanvraag en vanaf 50 stuks zijn de inzetstukken leverbaar met boring d1 met tolerantie H7 en gebruineerde afwerking. Plaats daarvoor de letters ZB achter de standaardcode. Voorbeeld: D602350.TD1001PZB.
- Op aanvraag en voor grote hoeveelheden kunnen de inzetstukken worden geleverd met een zelf ontworpen boring d1.
- Op aanvraag en voor grote hoeveelheden kunnen de inzetstukken worden geleverd in verschillende materialen en afwerkingen.
- Op aanvraag en voor grote hoeveelheden zijn de kleuren uit de kleurentabel leverbaar [pag. 959].



04

h3	d2	d3	Dm	d1H10	Q	I	dv	hv	h1	dp	hp	DA	HA	DB	F	
17.5	49	35	28	20	32	55	20	21	8	10	10	131	20	76	38	1800

Dm = maximale diameter mogelijk door afwerking (verbreding).
A.R. = op aanvraag leverbaar vanaf 50 stuks.

D603



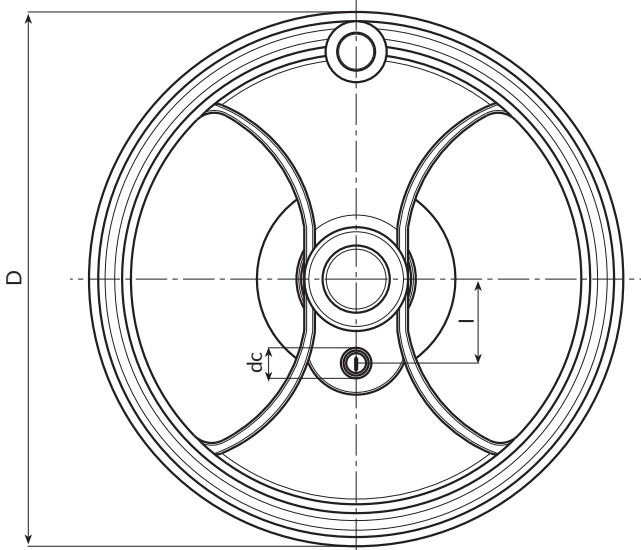
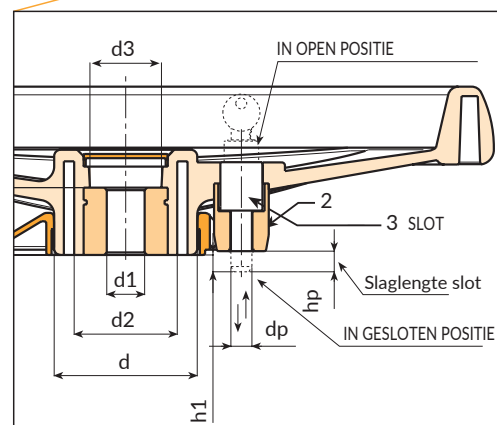
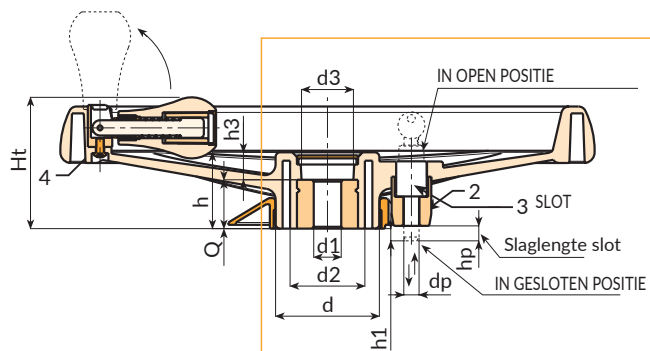
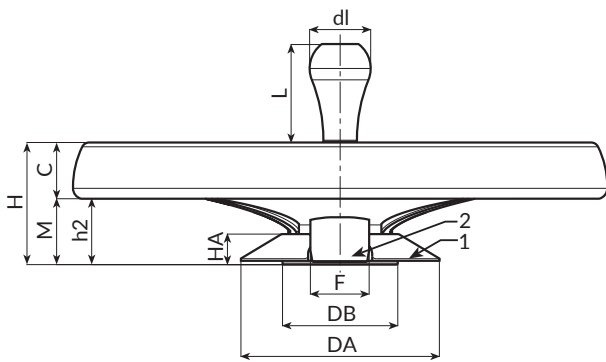
PA6
+G.F.

UL94
HB

RoHS
COMPLIANT

2-SPAAKS HANDWIEL MET INKLAPBARE VERZONKEN GREEP EN SLOT

Dit producttype is gebaseerd op ons traditionele handwiel D207-350. Door toevoeging van een speciale montagekit wordt dit product uiterst geschikt voor de markt van ruimtebesparende magazijnen (verrijdbare archiefkasten). Dit handwiel wordt gebruikt om de kasten op rails te verplaatsen. De aanwezigheid van een slot of een borgingsknop met zuiger dient om de kasten in bepaalde standen vast te zetten, te stoppen en te positioneren.



Code	Art.	D	H	Ht	h	d	M	C	h2
D603350.0004	D603350.TD2001H	346	80	86	49.5	67.5	24	56	43.5

Dm = maximale diameter mogelijk door afwerking (verbreding).
A.R. = op aanvraag leverbaar vanaf 50 stuks.



D603



PA6
+G.F.

UL94
HB



2-SPAAKS HANDWIEL MET INKLAPBARE VERZONKEN GREEP EN SLOT

Materiaal:

Versterkte en gestabiliseerde polyamide. Bestand tegen oliën en vetten.

Oppervlak:

Gesatineerd.

Kleur:

Zwart (RAL 9011).

Centrale dop:

Grijze polyamide (RAL 7035 code 13).

Beschikbare kleuren voor dop:

Oranje (RAL 2004 code 02).
Blauw (RAL 5015 code 07).
Geel (RAL 1021 code 10).
Rood (RAL 3000 code 16).
Groen (RAL 6024 code 17).
Zwart (RAL 9011 code 01).

Kit met slot voor vergrendeling:

(1) Ring voor afdekking boringen in PA6+GF. Zwart (RAL 9011). Drukmontage. Demonteerbaar.
(2) Zuigersteun in PA6+GF. Zwart (RAL 9011). Montage met 2 zelfborgende cilinderkopschroeven 3,5x30 in verzinkt staal.
(3) Slot in vernikkeld staal. Geleverd met twee genummerde sleutels. Sleutel kan in beide posities worden verwijderd. Om handwiel te vergrendelen: sleutel indrukken en over 90° draaien. Vergrendelingsslag 10mm. Pen steekt 8 mm boven het handwiel uit. Bij levering zijn de sleutels bevestigd aan het handwiel.

Inzetstuk:

Bus met doorlopende gladde boring in verzinkt staal, met tolerantie H10.

(4) Bolkopinbusschroef voor bevestiging greep in gebruieneerd staal ISO 7838.

Laterale greep:

Draaibare greep, inklapbare en verzonken in de schijf M202 "Euromodel", met zeskantkoppeling. Greep in PA6+GF zwart RAL 9011. Intern mechanisme in gebruieneerd staal. Bevestiging met gebruieneerde bolkop-schroef met binnenzeskant ISO 7838. Dop van greep in grijze polyamide (RAL 7035 code 13).

Bevestiging:

Raadpleeg de technische aanwijzingen in bijlage van deze catalogus voor eventuele bevestigingssystemen, de uitvoering van spieën en/of vierkanten boringen [pag. 966].

Speciale verzoeken:

- Op aanvraag en vanaf 50 stuks zijn de inzetstukken leverbaar met boring d1 met tolerantie H7 en gebruieneerde afwerking. Plaats daarvoor de letters ZB achter de standaardcode. Voorbeeld: D603350.TD1001PZB.
- Op aanvraag en voor grote hoeveelheden kunnen de inzetstukken worden geleverd met een zelf ontworpen boring d1.
- Op aanvraag en voor grote hoeveelheden kunnen de inzetstukken worden geleverd in verschillende materialen en afwerkingen.
- Op aanvraag en voor grote hoeveelheden zijn de kleuren uit de kleurentabel leverbaar [pag. 959].



h3	d2	d3	Dm	d1H10	Q	l	dc	h1	dp	hp	DA	HA	DB	F	
17.5	49	35	28	20	32	55	20	8	10	10	131	20	76	38	1800

Dm = maximale diameter mogelijk door afwerking (verbreding).
A.R. = op aanvraag leverbaar vanaf 50 stuks.

D604

2-SPAAKS HANDWIEL MET DRAAIBARE GREEP EN SLOT



PA6
+G.F.

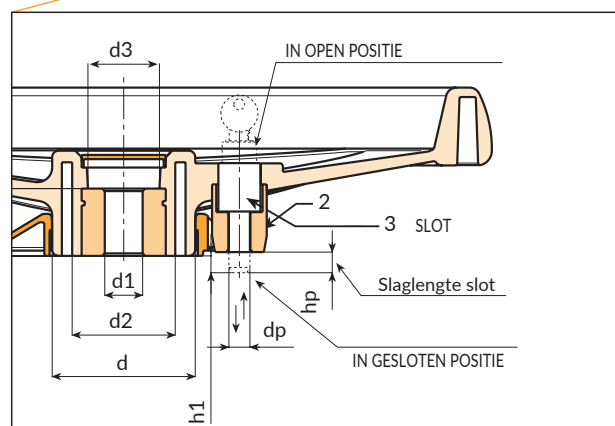
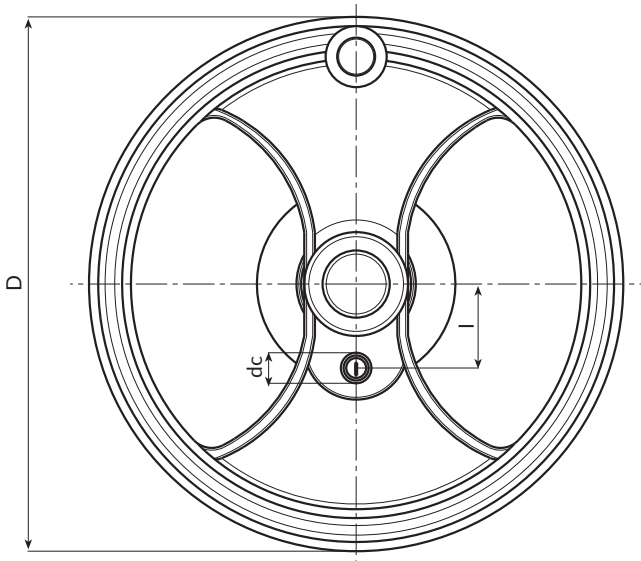
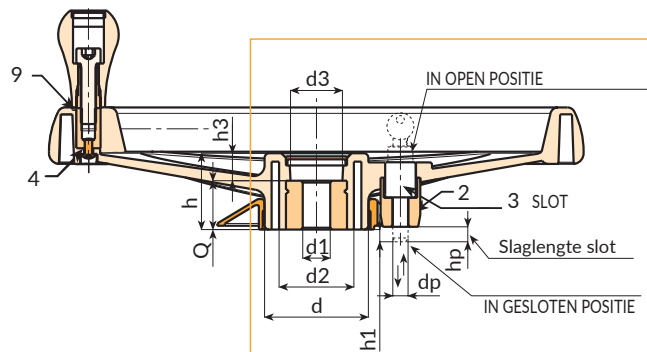
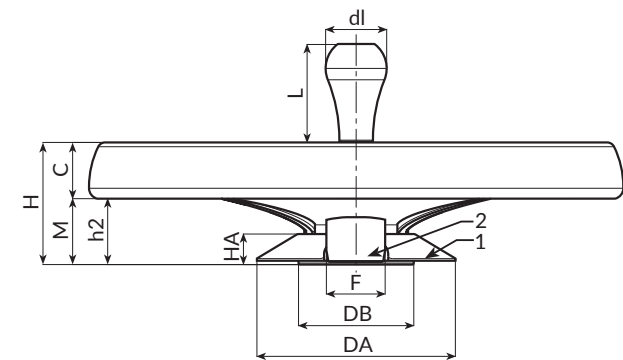
UL94
HB

RoHS
COMPLIANT

Dit producttype is gebaseerd op ons traditionele handwiel D207-350. Door toevoeging van een speciale montagekit wordt dit product uiterst geschikt voor de markt van ruimtebesparende magazijnen (verrijdbare archiefkasten). Dit handwiel wordt gebruikt om de kasten op rails te verplaatsen. De aanwezigheid van een slot of een borgingsknop met zuiger dient om de kasten in bepaalde standen vast te zetten, te stoppen en te positioneren.



04



Code	Art.	D	H	Ht	h	d	M	C	h2
D604350.0003	D604350.TD2001H	346	80	86	49.5	67.5	24	56	43.5

Dm = maximale diameter mogelijk door afwerking (verbreding).
A.R. = op aanvraag leverbaar vanaf 50 stuks.



D604



PA6
+G.F.

UL94
HB



2-SPAAKS HANDWIEL MET DRAAIBARE GREEP EN SLOT

Materiaal:

Versterkte en gestabiliseerde polyamide. Bestand tegen oliën en vetten.

Oppervlak:

Gesatineerd.

Kleur:

Zwart (RAL 9011).

Centrale dop:

Grijze polyamide (RAL 7035 code 13).

Beschikbare kleuren voor dop:

Oranje (RAL 2004 code 02).
Blauw (RAL 5015 code 07).
Geel (RAL 1021 code 10).
Rood (RAL 3000 code 16).
Groen (RAL 6024 code 17).
Zwart (RAL 9011 code 01).

Kit met slot voor vergrendeling:

(1) Ring voor afdekking boringen in PA6+GF. Zwart (RAL 9011). Drukmontage. Demonteerbaar.
(2) Zuigersteun in PA6+GF. Zwart (RAL 9011). Montage met 2 zelfborgende cilinderkopschroeven 3,5x30 in verzinkt staal.
(3) Slot in vernikkeld staal. Geleverd met twee genummerde sleutels. Sleutel kan in beide posities worden verwijderd. Om handwiel te vergrendelen: sleutel indrukken en over 90° draaien. Vergrendelingsslag 10mm. Pen steekt 8 mm boven het handwiel uit. Bij levering zijn de sleutels bevestigd aan het handwiel.

Inzetstuk:

Bus met doorlopende gladde boring in verzinkt staal, met tolerantie H10.

(4) Bolkopinbus Schroef voor bevestiging greep in gebruieneerd staal ISO 7838.

(9) Zeskantbus met doorlopende schroefdraadboring in gebruieneerd staal.

Laterale greep:

Draaibare greep M202 "Euromodel", zwart RAL 9011. Dop van greep in grijze polyamide (RAL 7035 code 13).

Bevestiging:

Raadpleeg de technische aanwijzingen in bijlage van deze catalogus voor eventuele bevestigingssystemen, de uitvoering van spieën en/of vierkanten boringen [pag. 966].

Speciale verzoeken:

- Op aanvraag en vanaf 50 stuks zijn de inzetstukken leverbaar met boring d1 met tolerantie H7 en gebruieneerde afwerking. Plaats daarvoor de letters ZB achter de standaardcode. Voorbeeld: D604350.TD1001PZB.
- Op aanvraag en voor grote hoeveelheden kunnen de inzetstukken worden geleverd met een zelf ontworpen boring d1.
- Op aanvraag en voor grote hoeveelheden kunnen de inzetstukken worden geleverd in verschillende materialen en afwerkingen.
- Op aanvraag en voor grote hoeveelheden zijn de kleuren uit de kleurentabel leverbaar [pag. 959].



04

h3	d2	d3	Dm	d1H10	Q	l	dc	h1	dp	hp	DA	HA	DB	F	
17.5	49	35	28	20	32	55	20	8	10	10	131	20	76	38	1800

Dm = maximale diameter mogelijk door afwerking (verbreding).
A.R. = op aanvraag leverbaar vanaf 50 stuks.

D454

4-STER HANDWIEL "EUROMODEL"



MODELLO
DEPOSITATO

Materiaal:

Speciale technopolymeer versterkt met glasvezel met hoge weerstand.
Bestand tegen oliën en vetten.

Oppervlak:

Gesatineerd.

Kleur:

Zwart (RAL 9011).

Centrale dop:

Grijze polyamide (RAL 7035 code 13).

Beschikbare kleuren voor dop:

Oranje (RAL 2004 code 02).
Blauw (RAL 5015 code 07).
Geel (RAL 1021 code 10).
Rood (RAL 3000 code 16).
Groen (RAL 6024 code 17).
Zwart (RAL 9011 code 01).

Belangrijkste inzetstuk:

Bus met doorlopende gladde boring in verzinkt staal (tolerantie boring H10).

Naaf:

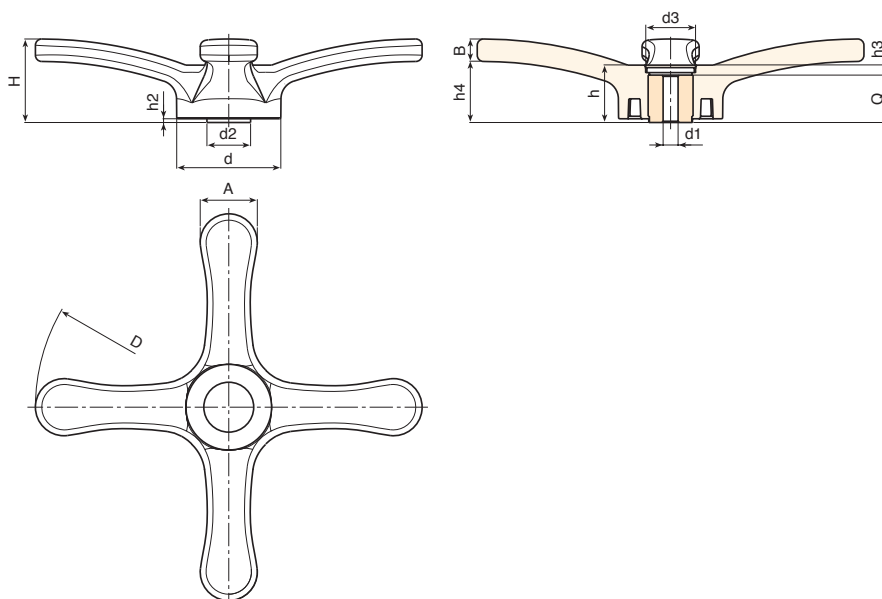
Holle naaf.

Bevestiging:

Raadpleeg de technische aanwijzingen in bijlage van deze catalogus voor eventuele bevestigingssystemen, de uitvoering van spieën en/of vierkante boringen [pag. 966].

Speciale verzoeken:

- Op aanvraag en vanaf 50 stuks zijn de inzetstukken leverbaar met boring d1 met tolerantie H7 en gebruineerde afwerking. Plaats daarvoor de letters ZB achter de standaardcode. Voorbeeld: D454310.TD1701PZB.
- Op aanvraag en voor grote hoeveelheden kunnen de inzetstukken worden geleverd met een zelf ontworpen boring d1.
- Op aanvraag en voor grote hoeveelheden kunnen de inzetstukken worden geleverd met een schroefdraadboring d1.
- Op aanvraag en voor grote hoeveelheden kunnen de inzetstukken worden geleverd in verschillende materialen en afwerkingen.



Code	Art.	D	H	h	d	d2	A	B	h2	h3	h4	d3	Dm	d1H10	Q	
D454310.0001	D454310.TD0801P	308	66	45.5	83	35.5	45.5	20	3	7.5	46	34	26	08	38	900

Opgelet: Vanaf 50 stuks kan de diameter d1 op aanvraag worden gepersonaliseerd (tolerantie boring H10 verzinkt en H7 gebruineerd).
Dm = maximale diameter mogelijk door afwerking (verbreding).

D214



PA6
+G.F.

UL94
HB



3-STER HANDWIEL MET GLADDE EN SCHROEFDRAADBORING

Materiaal:

Versterkte en gestabiliseerde polyamide.
Bestand tegen oliën en vetten.

Oppervlak:

Gesatineerd.

Kleur:

Zwart (RAL 9011).

Centrale dop:

Grijze polyamide (RAL 7035 code 13).

Beschikbare kleuren voor dop:

Oranje (RAL 2004 code 02).
Blauw (RAL 5015 code 07).
Geel (RAL 1021 code 10).
Rood (RAL 3000 code 16).
Groen (RAL 6024 code 17).
Zwart (RAL 9011 code 01).

Belangrijkste inzetstuk:

Versie TD:

Bus met doorlopende gladde boring in verzinkt staal (tolerantie boring H10).

Versie TM:

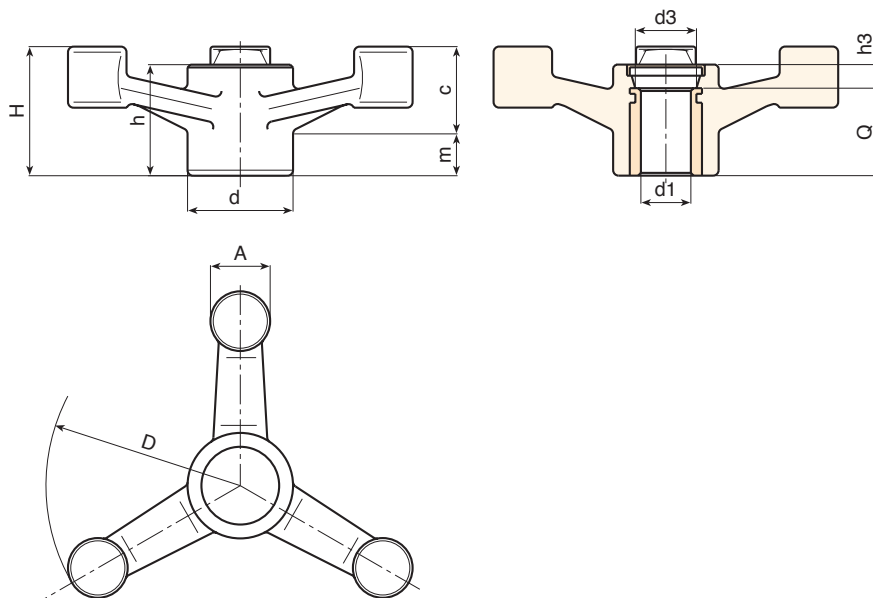
Bus met doorlopende schroefdraadboring in verzinkt staal (schroefdraad tolerantie 6H).

Bevestiging:

Raadpleeg de technische aanwijzingen in bijlage van deze catalogus voor eventuele bevestigingssystemen, de uitvoering van spieën en/of vierkanten boringen [pag. 966].

Speciale verzoeken:

- Op aanvraag en vanaf 50 stuks zijn de inzetstukken leverbaar met boring d1 met tolerantie H7 en gebruijnde afwerking. Plaats daarvoor de letters ZB achter de standaardcode. Voorbeeld: D214140.TD1301PZB.
- Op aanvraag en voor grote hoeveelheden kunnen de inzetstukken worden geleverd met een zelf ontworpen boring d1.
- Op aanvraag en voor grote hoeveelheden kunnen de handwielen worden geleverd in oranje (RAL 2004 code 02).
- Op aanvraag en voor grote hoeveelheden kunnen de inzetstukken worden geleverd in verschillende materialen en afwerkingen.



Versie TD met bus met doorlopende gladde boring met tolerantie H10

Code	Art.	D	H	h	d	m	c	A	h3	d3	Dm	d1 _{H10}	Q	
D214140.0005	D214140.TD0801P	137	45	39.5	38	19	26	22	7.5	26	22	8	32	200
D214140.0006	D214140.TD1201P	137	45	39.5	38	19	26	22	7.5	26	22	12	32	196
D214180.0002	D214180.TD0801P	177	56	42.5	38	20	35	23	10.5	26	22	8	32	280
D214220.0003	D214220.TD0801P	221	61	46	38	22	39	25	14	26	22	8	32	340
D214220.0010	D214220.TD1801P	221	61	46	38	22	39	25	14	26	22	18	32	325

Opgelet: Vanaf 50 stuks kan de diameter d1 op aanvraag worden gepersonaliseerd (tolerantie boring H10 verzinkt en H7 gebruijnd).

Dm = maximale diameter mogelijk door afwerking (verbreding).

Versie TM met bus met doorlopende schroefdraadboring

Code	Art.	D	H	h	d	m	c	A	h3	d3	d1 _{6H}	Q	
D214140.0019	D214140.TM1201P	137	45	39.5	38	19	26	22	7.5	26	M12	32	197
D214140.0021	D214140.TM1601P	137	45	39.5	38	19	26	22	7.5	26	M16	32	193
D214180.0015	D214180.TM1601P	177	56	42.5	38	20	35	23	10.5	26	M16	32	275
D214180.0017	D214180.TM1801P	177	56	42.5	38	20	35	23	10.5	26	M18	32	270
D214220.0013	D214220.TM1401P	221	61	46	38	22	39	25	14	26	M14	32	335
D214220.0014	D214220.TM1601P	221	61	46	38	22	39	25	14	26	M16	32	333
D214220.0018	D214220.TM1801P	221	61	46	38	22	39	25	14	26	M18	32	330

Opgelet: vanaf 50 stuks kan de diameter d1 worden gepersonaliseerd.



D779



HOL HANDWIEL MET DRAAIBARE GREEP

Materiaal:

Versterkte polyamide.
Bestand tegen oliën en vetten.

Oppervlak:

Gesatineerd.

Kleur:

Zwart (RAL 9011).

Belangrijkste inzetstuk:

Bus met doorlopende gladde boring in verzinkt staal (tolerantie boring H10).

Laterale inzetstuk:

Bus met doorlopende schroefdraadboring in messing.

Laterale greep:

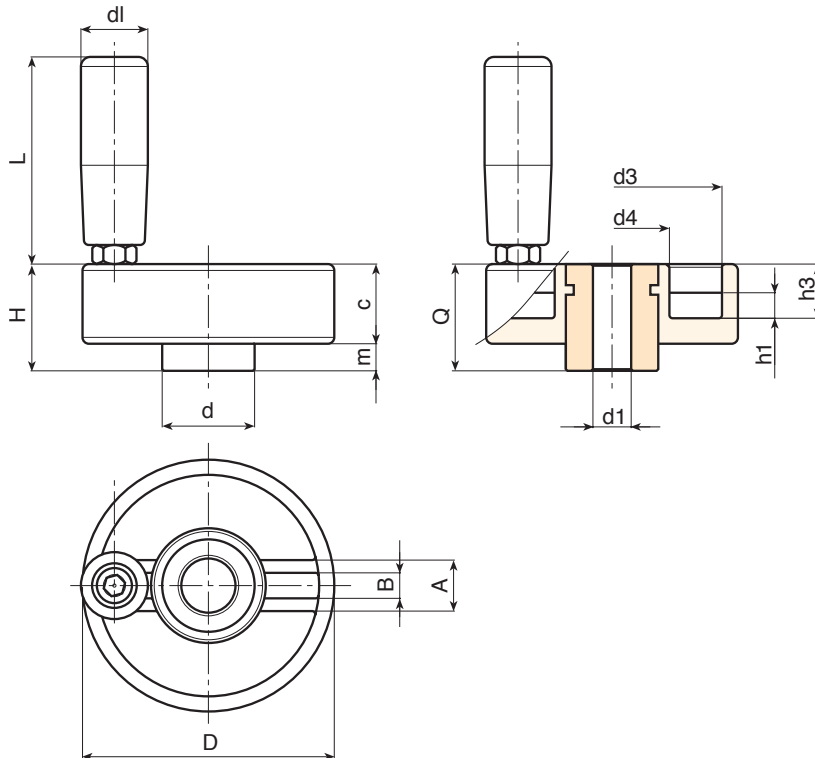
Draaibare greep art. M144 [pag. 504].

Bevestiging:

Raadpleeg de technische aanwijzingen in bijlage van deze catalogus voor eventuele bevestigingssystemen, de uitvoering van spieën en/of vierkanten boringen [pag. 966].

Speciale verzoeken:

- Op aanvraag en vanaf 50 stuks zijn de inzetstukken leverbaar met boring d1 met tolerantie H7 en gebruikte afwerking. Plaats daarvoor de letters ZB achter de standaardcode. Voorbeeld: D77980.TD1101PZB.
- Op aanvraag en voor grote hoeveelheden kunnen de inzetstukken worden geleverd met een zelf ontworpen boring d1.
- Op aanvraag en voor grote hoeveelheden kunnen de inzetstukken worden geleverd in verschillende materialen en afwerkingen.
- Op aanvraag en voor grote hoeveelheden zijn de kleuren uit de kleurentabel leverbaar [pag. 959].



Code	Art.	D	H	d	c	m	h1	h3	A	B	d3	d4	dl	L	Dm	d1 _{H10}	Q	g
D77980.0011	D77980.TP0501P	80	34	29	25	9	8	17	16	7.5	69	36	21	65	20	8	34	285
D77980.0003	D77980.TD1201P	80	34	29	25	9	8	17	16	7.5	69	36	21	65	20	12	34	279

Opgelet: Vanaf 50 stuks kan de diameter d1 op aanvraag worden gepersonaliseerd (tolerantie boring H10 verzinkt en H7 gebuineerd).
Dm = maximale diameter mogelijk door afwerking (verbreding).



D782

HOL HANDWIEL



PA6
+G.F.

UL94
HB



Materiaal:

Versterkte polyamide.
Bestand tegen oliën en vetten.

Oppervlak:

Gesatineerd.

Kleur:

Zwart (RAL 9011).

Belangrijkste inzetstuk:

Bus met doorlopende gladde boring in verzinkt staal (tolerantie boring H10).

Bevestiging:

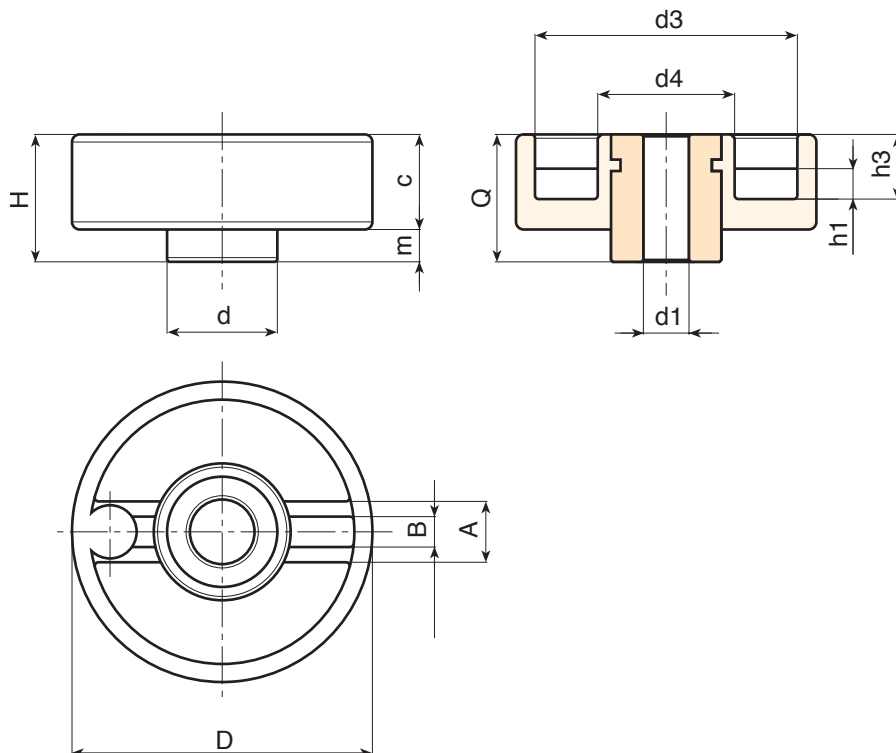
Raadpleeg de technische aanwijzingen in bijlage van deze catalogus voor eventuele bevestigingssystemen, de uitvoering van spieën en/of vierkanten boringen [pag. 966].

Speciale verzoeken:

- Op aanvraag en vanaf 50 stuks zijn de inzetstukken leverbaar met boring $d1$ met tolerantie H7 en gebruineerde afwerking. Plaats daarvoor de letters ZB achter de standaardcode. Voorbeeld: D78280.TD1101PZB.
- Op aanvraag en voor grote hoeveelheden kunnen de inzetstukken worden geleverd met een zelf ontworpen boring $d1$.
- Op aanvraag en voor grote hoeveelheden kunnen de inzetstukken worden geleverd in verschillende materialen en afwerkingen.
- Op aanvraag en voor grote hoeveelheden zijn de kleuren uit de kleurentabel leverbaar [pag. 959].



04



Code	Art.	D	H	d	c	m	h1	h3	A	B	d3	d4	Dm	d1 _{H10}	Q	
D78280.0001	D78280.TD0801	80	34	29	25	9	8	17	16	7.5	69	36	20	8	34	230
D78280.0002	D78280.TD1201	80	34	29	25	9	8	17	16	7.5	69	36	20	12	34	227

Opgelet: Vanaf 50 stuks kan de diameter $d1$ op aanvraag worden gepersonaliseerd (tolerantie boring H10 verzinkt en H7 gebruineerd).
Dm = maximale diameter mogelijk door afwerking (verbreding).





NIET IEDEREEN HEEFT TOEGANG TOT BEDRIJFSSUCCES.

