

^D
04

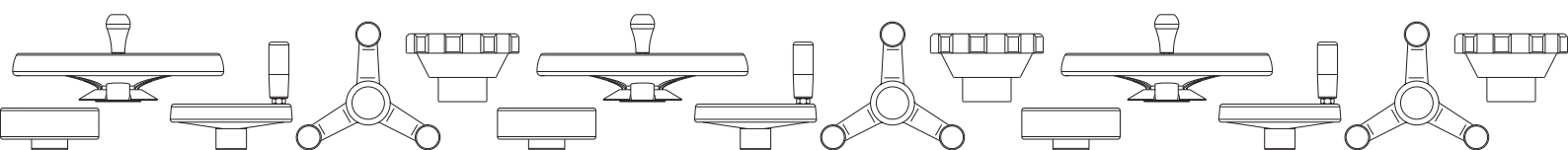


CSOPORT - 04

SZABÁLYOZÓ KÉZIKEREK

BOTECO szabályozó kézikerek

A Boteco a kúpos kézikerektől a kompakt szekrényekhez való szabályozó kézikerekig különböző megoldásokat kínál az egyedi felhasználásokhoz. Egyszerűen csak töltsse le a részletes műszaki adatlapokat az általunk tervezett és gyártott szabályozó elemekkel kapcsolatos további információkért: műanyag és fém küllős kézikerek és háromkarú kézikerek, amelyek magas szintű megbízhatóságot garantálnak. Ezekhez a termékekhez egyedi furatokat és további megmunkálásokat kínálunk, mint például oldalsó furatokat és rögzítő furatokat.



D205

KÉT KÜLLŐS SZABÁLYOZÓ KÉZIKERÉK



PA6
+G.F.

UL94
HB



Anyagok:

Erősített és stabilizált kézikerék.

Olajokkal és zsírokkal szemben ellenálló.

Felületkikészítés:

Szatén.

Szín:

Fekete (RAL 9011).

Középső sapka:

Szürke poliamid (RAL 7035). 13).

Alternatív sapka színek:

Narancssárga (RAL 2004, 02-es kód).

Kék (RAL 5015, 07-es kód).

Sárga (RAL 1021, 10-es kód).

Piros (RAL 3000, 16-es kód).

Zöld (RAL 6024, 17-es kód).

Fekete (RAL 9011, 01-es kód).

Fő betét:

Horganyzott acélbetét sima átmenő furattal (H10 tolerancia)

Kerékagy:

Tömör kerékagy.

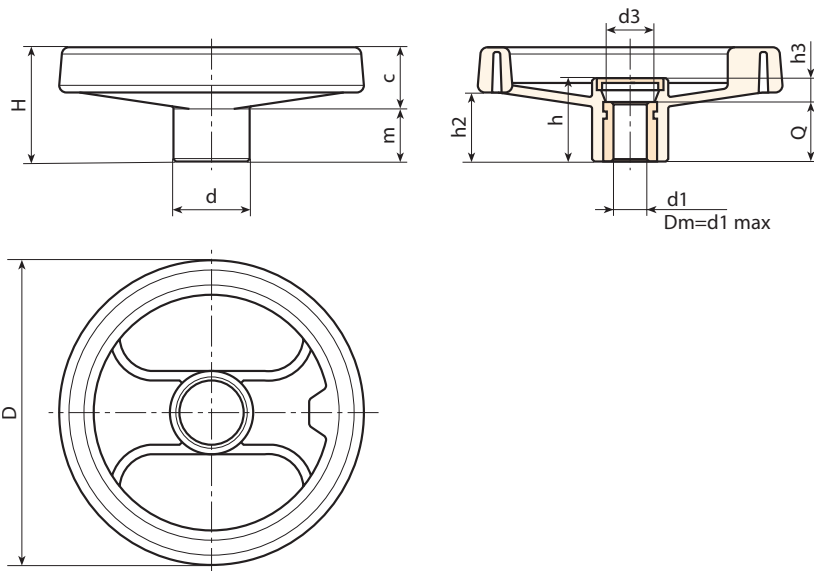
(*) Könnyű kerékagy.

Rögzítési módszer:

Rögzítőrendszerekre vagy hornyok vagy szögletes furatok kidolgozására vonatkozóan lásd a katalógushoz csatolt műszaki megjegyzéseket [oldal: 966].

Speciális kérések:

- Kérésre és legalább 50 darab esetében a betétek d1 furattal, H7 toleranciával és fekete oxidos felületkezeléssel szállíthatók. Egészítse ki ZB betűkkel a standard kódot. Példa: D205130.TD1001PZB.
- Kérésre és speciális mennyiségek esetében a betétek egyedi d1 furatátmérővel szállíthatók.
- Kérésre és speciális mennyiségek esetében a betétek különböző anyagokban/különböző bevonatokkal szállíthatók.
- Kérésre és speciális mennyiségek esetében a küllős kézikerek a színkártyán jelzett színekben állnak rendelkezésre (csökkent tartomány) [oldal: 959].



Kód	Art.	D	H	h	d	m	c	h2	h3	d3	Dm	d1 _{H10}	Q	
D205080.0014	D205080.TP0501P	80	34	26	24,5	15,5	18,5	20	6	16,5	12	5	20	94
D205100.0020	D205100.TP0501P	99	43	33	28	19,5	23,5	27	9	17	16	5	24	152
D205130.0038	D205130.TP0501P	129	50	35,5	32	20	30	30	11,5	25,5	18	5	24	230
D205130.0009	D205130.TD1201P	129	50	35,5	32	20	30	30	11,5	25,5	18	12	24	205
D205160.0003	D205160.TD0801P	160	57,5	41	40	20	37,5	34	9	26	22	8	32	390
D205160.0013	D205160.TD1401P	160	57,5	41	40	20	37,5	34	9	26	22	14	32	370
D205160.0020	D205160.TD1601P	160	57,5	41	40	20	37,5	34	9	26	22	16	32	360
D205200.0002	D205200.TD0801P	198	61	39,5	51	17	44	32	7,5	27	22	8	32	630
D205200.0004	D205200.TD1001P	198	61	39,5	51	17	44	32	7,5	27	22	10	32	620
D205200.0006	D205200.TD1201P	198	61	39,5	51	17	44	32	7,5	27	22	12	32	626
D205200.0021	D205200.TD2001P	198	61	39,5	51	17	44	32	7,5	27	22	20	32	615
D205250.0001	D205250.TD0801P	252	70	48	56	23	47	38,5	12	31,5	28	8	36	990
D205250.0003	D205250.TD1201P	252	70	48	56	23	47	38,5	12	31,5	28	12	36	970
D205350.0001	D205350.TD0801P	349	80	50	67	21,5	58,5	43,5	18	35	30	(*)8	32	1490

Figyelem: Legalább 50 darab esetében a d1 átmérő egyedi lehet (H10 horganyzott és H7 fekete oxiddal kezelt furattolerancia).
Dm = Maximális elérhető átmérő következő megmunkálásnál (szélesítés).



D206



KÉT KÜLLŐS SZABÁLYOZÓ KÉZIKERÉK FORGÓ FOGANTYÚVAL

Anyagok:

Erősített és stabilizált kézikerek. Olajokkal és zsírokkal szemben ellenálló.

Felületkikészítés: Szatén.

Szín: Fekete (RAL 9011).

Középső sapka:

Szürke poliamid (RAL 7035). 13).

Alternatív sapka színek:

Narancssárga (RAL 2004, 02-es kód).
 Kék (RAL 5015, 07-es kód).
 Sárga (RAL 1021, 10-es kód).
 Piros (RAL 3000, 16-es kód).
 Zöld (RAL 6024, 17-es kód).
 Fekete (RAL 9011, 01-es kód).

Fő betét:

Horganyzott acélbetét sima átmenő furattal (H10 tolerancia)

Oldalsó betét:

Sárgaréz betét menetes átmenő furattal.

Oldalsó fogantyú:

D206: Forgó fogantyú, cikksz M144 (oldal: 504).

D209: Forgó fogantyú, cikksz M145 (oldal: 509).

D210: Forgó fogantyú, cikksz M129 (oldal: 505).

D211: Forgó fogantyú, cikksz M202 (oldal: 513).

Kerékagy:

Tömör kerékagy.

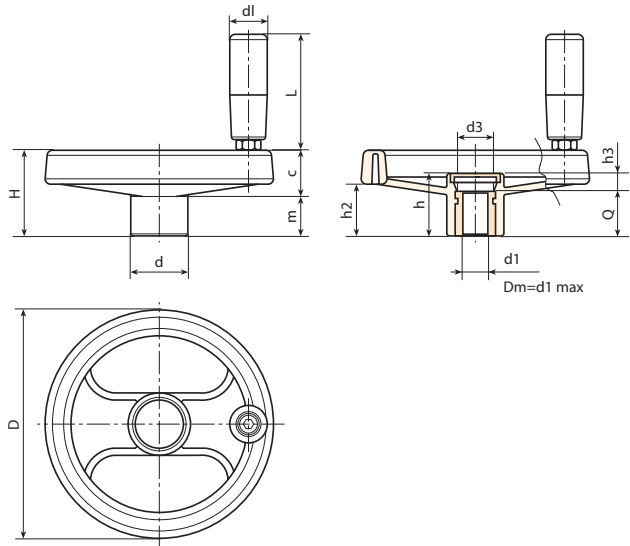
(*) Könnyű kerékagy.

Rögzítési módszer:

Rögzítőrendszerekre vagy hornyok vagy szögletes furatok kidolgozására vonatkozóan lásd a katalógushoz csatolt műszaki megjegyzéseket [oldal: 966].

Speciális kérések:

- Kérésre és legalább 50 darab esetében a betétek d1 furattal, H7 toleranciával és fekete oxidos felületkezeléssel szállíthatók. Egészítse ki ZB betűkkel a standard kódot. Példa: D206130.TD1001PZB.
- Kérésre és speciális mennyiségek esetében a betétek egyedi d1 furatátmérővel szállíthatók.
- Kérésre és speciális mennyiségek esetében a betétek különböző anyagokban/különböző bevonatokkal szállíthatók.
- Kérésre és speciális mennyiségek esetében a küllős kézikerek, fogantyúk és sapkák a színkártyán jelzett színekben állnak rendelkezésre (csökkent tartomány) [oldal: 959].



Kód	Art.	D	H	h	d	m	c	h2	h3	d3	dl	L	Dm	d1H10	Q	g
D206080.0014	D206080.TP0501P	80	34	26	24,5	15,5	18,5	20	6	16,5	19	54	12	10	20	113
D206080.0002	D206080.TD0801P	80	34	26	24,5	15,5	18,5	20	6	16,5	19	54	12	5	20	115
D206080.0006	D206080.TD1001P	80	34	26	24,5	15,5	18,5	20	6	16,5	19	54	12	10	20	110
D206100.0021	D206100.TP0501P	99	43	33	28	19,5	23,5	27	9	17	19	54	16	5	24	182
D206100.0003	D206100.TD0801P	99	43	33	28	19,5	23,5	27	9	17	19	54	16	8	24	176
D206100.0009	D206100.TD1001P	99	43	33	28	19,5	23,5	27	9	17	19	54	16	10	24	160
D206100.0011	D206100.TD1201P	99	43	33	28	19,5	23,5	27	9	17	19	54	16	12	24	177
D206130.0046	D206130.TP0501P	129	50	35,5	32	20	30	30	11,5	25,5	21	65,5	18	5	24	285
D206130.0004	D206130.TD0801P	129	50	35,5	32	20	30	30	11,5	25,5	21	65,5	18	8	24	293
D206130.0008	D206130.TD1001P	129	50	35,5	32	20	30	30	11,5	25,5	21	65,5	18	10	24	290
D206130.0014	D206130.TD1201P	129	50	35,5	32	20	30	30	11,5	25,5	21	65,5	18	12	24	280
D206160.0007	D206160.TD0801P	160	57,5	41	40	20	37,5	34	9	26	23,5	75	22	8	32	440
D206160.0019	D206160.TD1401P	160	57,5	41	40	20	37,5	34	9	26	23,5	75	22	14	32	430
D206160.0043	D206160.TD2001P	160	57,5	41	40	20	37,5	34	9	26	23,5	75	22	20	32	375
D206200.0002	D206200.TD0801P	198	61,5	39,5	51	17	44	32	7,5	27	23,5	75	22	8	32	685
D206200.0012	D206200.TD1601P	198	61,5	39,5	51	17	44	32	7,5	27	23,5	75	22	16	32	640
D206200.0020	D206200.TD2001P	198	61,5	39,5	51	17	44	32	7,5	27	23,5	75	22	20	32	685
D206250.0007	D206250.TD0801P	252	70	47	56	23	47	38,5	12	31,5	25,5	87	28	8	36	1100
D206250.0022	D206250.TD2001P	252	70	47	56	23	47	38,5	12	31,5	25,5	87	28	20	36	1015
D206350.0002	D206350.TD0801P	349	80	50	67	21,5	58,5	43,5	18	35	26,5	97,5	30	(*)8	32	1650

Figyelem: Legalább 50 darab esetében a d1 átmérő egyedi lehet (H10 horganyzott és H7 fekete oxiddal kezelt furattolerancia).
 Dm = Maximális elérhető átmérő következő megmunkálásnál (szélesítés).



D209



KÉT KÜLLŐS SZABÁLYOZÓ KÉZIKERÉK M145 FORGÓ FOGANTYÚVAL

Kód	Art.	D	H	h	d	m	c	h2	h3	d3	dl	L	Dm	d1 _{H10}	Q	
D209080.0001	D209080.TP0501P	80	34	26	24,5	15,5	18,5	20	6	16,5	20	55,5	12	5	20	126
D209100.0004	D209100.TP0501P	99	43	33	28	19,5	23,5	27	9	17	20	55,5	16	5	24	180
D209130.0001	D209130.TD0501P	129	50	35,5	32	20	30	30	11,5	25,5	23,5	67,5	18	5	24	295
-	D209160.TD0801P	160	57,5	41	40	20	37,5	34	9	26	25	77	22	8	32	460
D209200.0001	D209200.TD0801P	198	61	39,5	51	17	44	32	7,5	27	25	77	22	8	32	700
D209250.0001	D209250.TD0801P	252	70	48	56	23	47	38,5	12	31,5	26	85,5	28	8	36	1100
D209350.0001	D209350.TD0801P	349	80	50	67	21,5	58,5	43	18	35	28	96	30	(*)8	32	1650

Figyelem: Legalább 50 darab esetében a d1 átmérő egyedi lehet (H10 horganyzott és H7 fekete oxidal kezelt furattolerancia).

Dm = Maximális elérhető átmérő következő megmunkálásnál (szélesítés).

04

D210



KÉT KÜLLŐS SZABÁLYOZÓ KÉZIKERÉK M129 FORGÓ FOGANTYÚVAL

Kód	Art.	D	H	h	d	m	c	h2	h3	d3	dl	L	Dm	d1 _{H10}	Q	
D210080.0002	D210080.TP0501P	80	34	26	24,5	15,5	18,5	20	6	16,5	20	52	12	5	20	130
D210100.0002	D210100.TP0501P	99	43	33	28	19,5	23,5	27	9	17	20	52	16	5	24	185
D210130.0001	D210130.TD0501P	129	50	35,5	32	20	30	30	11,5	25,5	23,5	62,5	18	5	24	280
D210160.0001	D210160.TD0801P	160	57,5	41	40	20	37,5	34	9	26	25	72	22	8	32	455
D210200.0001	D210200.TD0801P	198	61	39,5	51	17	44	32	7,5	27	25	72	22	8	32	700
D210250.0001	D210250.TD0801P	252	70	48	56	23	47	38,5	12	31,5	26	81,5	28	8	36	1050
D210350.0001	D210350.TD0801P	349	80	50	67	21,5	58,5	43	18	35	28	89,5	30	(*)8	32	1600

Figyelem: Legalább 50 darab esetében a d1 átmérő egyedi lehet (H10 horganyzott és H7 fekete oxidal kezelt furattolerancia).

Dm = Maximális elérhető átmérő következő megmunkálásnál (szélesítés).

D211



KÉT KÜLLŐS SZABÁLYOZÓ KÉZIKERÉK M202 FORGÓ FOGANTYÚVAL

Kód	Art.	D	D2	H	h	d	m	c	h2	h3	d3	dl	L	Dm	d1 _{H10}	Q	
D211250.0001	D211250.TD0801P	252	257	70	48	56	23	47	38,5	12	31,5	40	63,5	28	8	36	1100
D211350.0001	D211350.TD0801P	349	-	80	50	67	21,5	58,5	43	18	35	40	63,5	30	(*)8	32	1630

Figyelem: Legalább 50 darab esetében a d1 átmérő egyedi lehet (H10 horganyzott és H7 fekete oxidal kezelt furattolerancia).

Dm = Maximális elérhető átmérő következő megmunkálásnál (szélesítés).

KÉT KÜLLŐS SZABÁLYOZÓ KÉZIKERÉK TALP FOGANTYÚ HASZNÁLATÁNAK LEHETŐSÉGÉVEL

Anyagok:

Erősített és stabilizált kézikerék. Olajokkal és zsírokkal szemben ellenálló.

Felületkikészítés:

Szatén.

Szín:

Fekete (RAL 9011).

Középső sapka:

Szürke poliamid (RAL 7035). 13.

Alternatív sapka színek:

Narancssárga (RAL 2004, 02-es kód).
Kék (RAL 5015, 07-es kód).
Sárga (RAL 1021, 10-es kód).
Piros (RAL 3000, 16-es kód).
Zöld (RAL 6024, 17-es kód).
Fekete (RAL 9011, 01-es kód).

Fő betét:

Horganyzott acélbetét sima átmenő furattal (H10 tolerancia)

Oldalsó betét:

Sárgaréz betét menetes átmenő furattal.

Kerékagy:

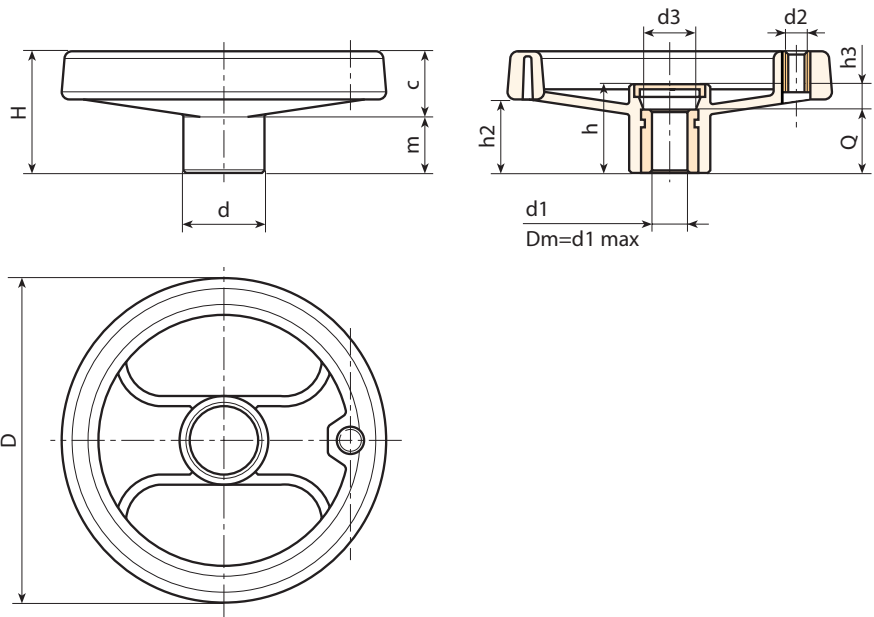
Tömör kerékagy.
(*) Könnyű kerékagy.

Rögzítési módszer:

Rögzítőrendszerekre vagy hornyok vagy szögletes furatok kidolgozására vonatkozóan lásd a katalógushoz csatolt műszaki megjegyzéseket [oldal: 966].

Speciális kérések:

- Kérésre és legalább 50 darab esetében a betétek d1 furattal, H7 toleranciával és fekete oxidos felületkezeléssel szállíthatók. Egészítse ki ZB betűkkel a standard kódot. Példa: D130.TD1001PZB.
- Kérésre és speciális mennyiségek esetében a betétek egyedi d1 furatátmérővel szállíthatók.
- Kérésre és speciális mennyiségek esetében a betétek különböző anyagokban/különböző bevonatokkal szállíthatók.
- Kérésre és speciális mennyiségek esetében a színkártyán jelzett színekben áll rendelkezésre [oldal: 959].



Kód	Art.	D	H	h	d	m	c	h2	h3	d3	Dm	d2 _H	d1 _{H10}	Q	g
D080.TP0501PZ1	D080.TP0501PZ1	80	34	26	24,5	15,5	18,5	20	6	16,5	12	M6	5	20	90
D100.TP0501PZ1	D100.TP0501PZ1	99	43	33	28	19,5	23,5	27	9	17	16	M6	5	24	150
D130.TP0501PZ1	D130.TP0501PZ1	129	50	35,5	32	20	30	30	11,5	25,5	18	M8	5	24	230
D160.TD0801PZ1	D160.TD0801PZ1	160	57,5	41	40	20	37,5	34	9	26	22	M8	8	32	375
D200.TD0801PZ1	D200.TD0801PZ1	198	61	39,5	51	17	44	32	7,5	27	22	M8	8	32	615
D250.TD0801PZ1	D250.TD0801PZ1	252	70	48	56	23	47	38,5	12	31,5	28	M10	8	36	920
D350.TD0801PZ1	D350.TD0801PZ1	349	80	50	67	21,5	58,5	43,5	18	35	30	M10	(*)8	32	1510

Figyelem: Legalább 50 darab esetében a d1 átmérő egyedi lehet (H10 horganyzott és H7 fekete oxiddal kezelt furattolerancia).

D207



PA6
+G.F.

UL94
HB



KÉT KÜLLŐS SZABÁLYOZÓ KÉZIKERÉK FORGÓ, VISSZAHAJTHATÓ FOGANTYÚVAL

Anyagok:

Erősített és stabilizált kézikerék. Olajokkal és zsírokkal szemben ellenálló.

Felületkikészítés:

Szatén.

Szín:

Fekete (RAL 9011).

Középső sapka:

Szürke poliamid (RAL 7035). 13).

Alternatív sapka színek:

Narancssárga (RAL 2004, 02-es kód).
Kék (RAL 5015, 07-es kód).
Sárga (RAL 1021, 10-es kód).
Piros (RAL 3000, 16-es kód).
Zöld (RAL 6024, 17-es kód).
Fekete (RAL 9011, 01-es kód).

Fő betét:

Horganyzott acélbetét sima átmenő furattal (H10 tolerancia)

Oldalsó fogantyú:

Süllyesztett, visszahajtható, forgó fogantyú hatlapú csatlakozással. Erősített poliamid fogantyú. Fekete oxiddal kezelt belső szerkezet. Fekete oxiddal kezelt, hatlapú, süllyesztett gombfejű ISO 7838 csavarral rögzítve.

Kerékagy:

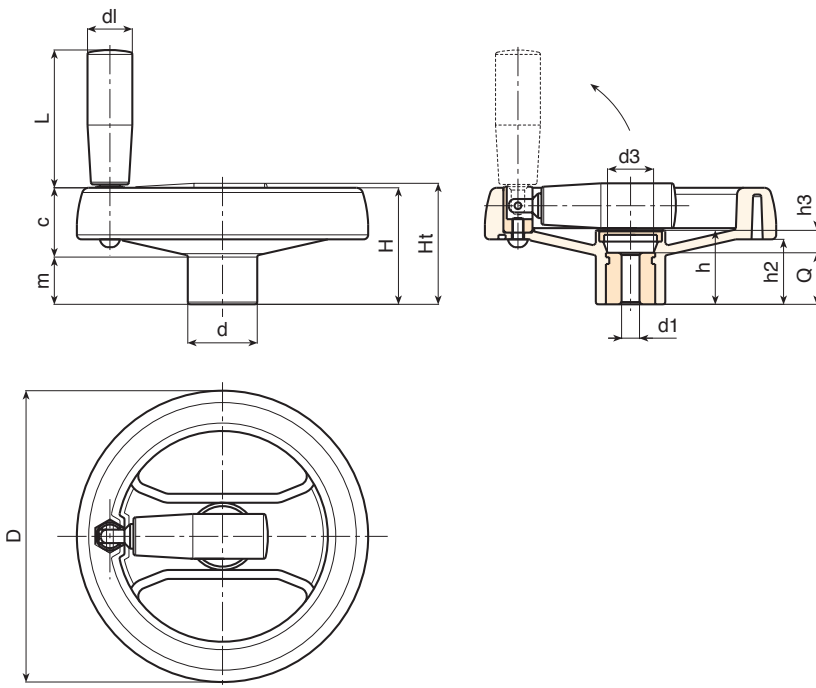
Tömör kerékagy.

Rögzítési módszer:

Rögzítőrendszerekre vagy hornyok vagy szögletes furatok kidolgozására vonatkozóan lásd a katalógushoz csatolt műszaki megjegyzéseket [oldal: 966].

Speciális kérések:

- Kérésre és legalább 50 darab esetében a betétek d1 furattal, H7 toleranciával és fekete oxidos felületkezeléssel szállíthatók. Egészítse ki ZB betűkkel a standard kódot. Példa: D207130.TD1001PZB.
- Kérésre és speciális mennyiségek esetében a betétek egyedi d1 furatátmérővel szállíthatók.
- Kérésre és speciális mennyiségek esetében a betétek különböző anyagokban/különböző bevonatokkal szállíthatók.
- Kérésre és speciális mennyiségek esetében a küllős kézikerékek, fogantyúk és sapkák a színkártyán jelzett színekben állnak rendelkezésre (csökkent tartomány) [oldal: 959].



Kód	Art.	D	H	Ht	h	d	m	c	h2	h3	d3	dl	L	Dm	d1H10	Q	g
D207130.0001	D207130.TD0501P	129	53	55	32	32	22	31	30	12	26	20	58	18	5	20	300
D207130.0004	D207130.TD0801P	129	53	55	32	32	22	31	30	12	26	20	58	18	8	20	297
D207130.0016	D207130.TD1201P	129	53	55	32	32	22	31	30	12	26	20	58	18	12	20	294
D207160.0024	D207160.TD0501P	159	55	59	33.5	40	20.5	34.5	31	9.5	26	25	71	22	5	24	450
D207160.0001	D207160.TD0801P	159	55	59	33.5	40	20.5	34.5	31	9.5	26	25	71	22	8	24	447
D207160.0006	D207160.TD1201P	159	55	59	33.5	40	20.5	34.5	31	9.5	26	25	71	22	12	24	443
D207160.0010	D207160.TD1401P	159	55	59	33.5	40	20.5	34.5	31	9.5	26	25	71	22	14	24	440
D207160.0014	D207160.TD1601P	159	55	59	33.5	40	20.5	34.5	31	9.5	26	25	71	22	16	24	436
D207350.0001	D207350.TD0801P	346	80	86	49.5	67.5	24	56	43.5	17.5	35	40	64	30	8	32	1650

Figyelem: Legalább 50 darab esetében a d1 átmérő egyedi lehet (H10 horganyzott és H7 fekete oxiddal kezelt furattolerancia). Dm = Maximális elérhető átmérő következő megmunkálásnál (szélesítés).

D207200

„EUROMODEL” KÉT KÜLLŐS SZABÁLYOZÓ KÉZIKERÉK FORGÓ, VISSZAHAJTHATÓ FOGANTYÚVAL

+135°
-30°

PA6
+G.F.

UL94
HB

RoHS
COMPLIANT

MODELLO
DEPOSITATO

Anyagok:

Erősített és stabilizált kézikerék.
Olajokkal és zsírokkal szemben ellenálló.

Felületkikészítés:

Szatén.

Szín:

Fekete (RAL 9011).

Középső sapka:

Szürke poliamid (RAL 7035). 13).

Alternatív sapka színek:

Narancssárga (RAL 2004, 02-es kód).
Kék (RAL 5015, 07-es kód).
Sárga (RAL 1021, 10-es kód).
Piros (RAL 3000, 16-es kód).
Zöld (RAL 6024, 17-es kód).
Fekete (RAL 9011, 01-es kód).

Fő betét:

Horganyzott acélbetét sima átmenő furattal (H10 tolerancia)

Oldalsó fogantyú:

Süllyesztett, visszahajtható, forgó fogantyú hatlapú csatlakozással. Erősített poliamid fogantyú. Fekete oxiddal kezelt belső szerkezet. Fekete oxiddal kezelt, hatlapú, süllyesztett gombfejű ISO 7838 csavarral rögzítve.

Kerékagy:

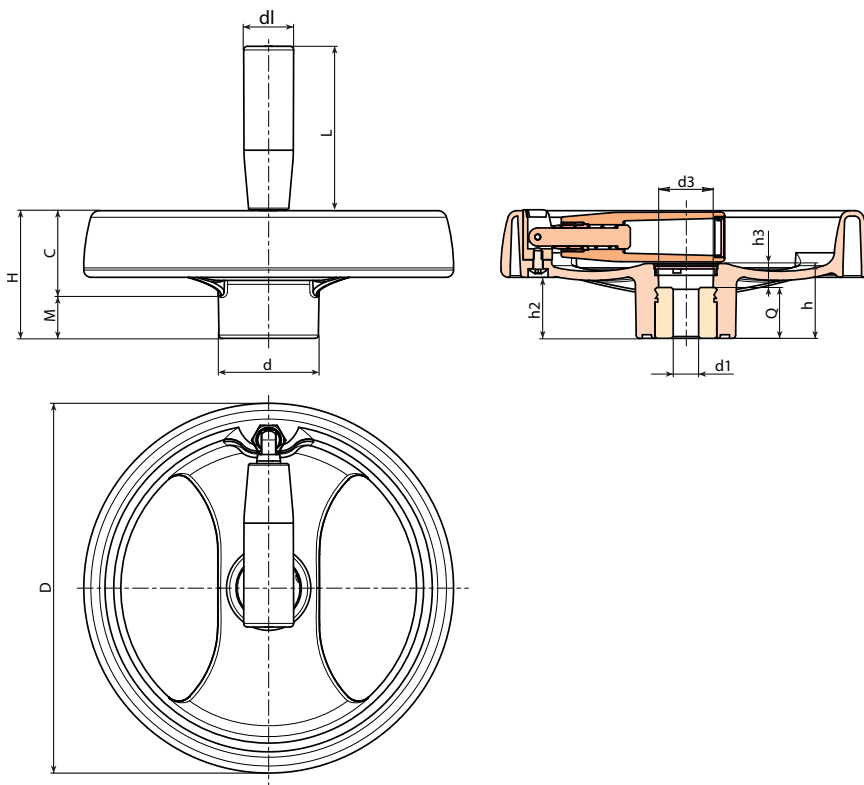
Tömör kerékagy.

Rögzítési módszer:

Rögzítőrendszerekre vagy hornyok vagy szögletes furatok kidolgozására vonatkozóan lásd a katalógushoz csatolt műszaki megjegyzéseket [oldal: 966].

Speciális kérések:

- Kérésre és legalább 50 darab esetében a betétek d1 furattal, H7 toleranciával és fekete oxidos felületkezeléssel szállíthatók. Egészítse ki ZB betűkkel a standard kódot. Példa: D207200.TD1801PZB.
- Kérésre és speciális mennyiségek esetében a betétek egyedi d1 furatátmérvével szállíthatók.
- Kérésre és speciális mennyiségek esetében a betétek különböző anyagokban/különböző bevonatokkal szállíthatók.
- Kérésre és speciális mennyiségek esetében a küllős kézikerekek, fogantyúk és sapkák a színkártyán jelzett színekben állnak rendelkezésre (csökkent tartomány) [oldal: 959].



Kód	Art.	D	H	h	d	m	c	h3	d3	d1	L	Dm	d1H10	Q	g
D207200.0001	D207200.TD0801P	200	69	41	54	23	46	13	30	27	91	24	8	28	660

Figyelem: Legalább 50 darab esetében a d1 átmérő egyedi lehet (H10 horganyzott és H7 fekete oxiddal kezelt furattolerancia).
Dm = Maximális elérhető átmérő következő megmunkálásnál (szélesítés).

D208



KÉT KÜLLŐS SZABÁLYOZÓ KÉZIKERÉK FORGÓ, ÖSSZECUKHATÓ FOGANTYÚVAL

Anyagok:

Erősített és stabilizált kézikerék. Olajokkal és zsírokkal szemben ellenálló.

Felületkikészítés: Szatén.

Szín: Fekete (RAL 9011).

Középső sapka:

Szürke poliamid (RAL 7035). 13).

Alternatív sapka színek:

Narancssárga (RAL 2004, 02-es kód).
Kék (RAL 5015, 07-es kód).
Sárga (RAL 1021, 10-es kód).
Piros (RAL 3000, 16-es kód).
Zöld (RAL 6024, 17-es kód).
Fekete (RAL 9011, 01-es kód).

Fő betét:

Horganyzott acélbetét sima átmenő furattal (H10 tolerancia)

Oldalsó betét:

Sárgaréz betét menetes átmenő furattal.

(+) Hatlapú, fekete oxiddal kezelt acélbetét menetes átmenő furattal.

Fekete oxiddal kezelt, hatlapú, sülyesztett gombfejű ISO 7838 csavarral rögzítve.

Oldalsó fogantyú:

Forgó, összecsukható fogantyú, cikksz M136 [oldal: 510].

Kerékagy:

Tömör kerékagy.

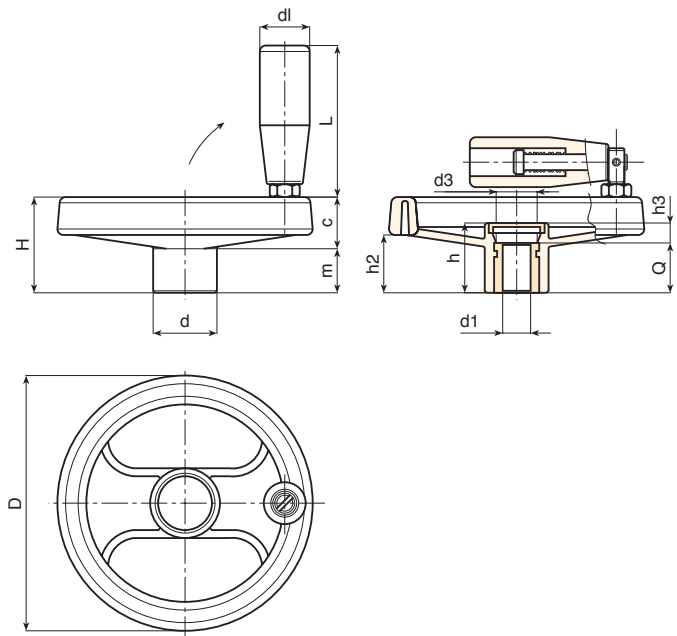
(*) Könnyű kerékagy.

Rögzítési módszer:

Rögzítőrendszerekre vagy hornyok vagy szögletes furatok kidolgozására vonatkozóan lásd a katalógushoz csatolt műszaki megjegyzéseket [oldal: 966].

Speciális kérések:

- Kérésre és legalább 50 darab esetében a betétek d1 furattal, H7 toleranciával és fekete oxidos felületkezeléssel szállíthatók. Egészítse ki ZB betűkkel a standard kódot. Példa: D208160.TD1501PZB.
- Kérésre és speciális mennyiségek esetében a betétek egyedi d1 furatátmérővel szállíthatók.
- Kérésre és speciális mennyiségek esetében a betétek különböző anyagokban/különböző bevonatokkal szállíthatók.
- Kérésre és speciális mennyiségek esetében a küllős kézikerékek, fogantyúk és sapkák a színekártyán jelzett színekben állnak rendelkezésre (csökkent tartomány) [oldal: 959].



Kód	Art.	D	H	h	d	m	c	h2	h3	d3	d1	L	Dm	d1H10	Q	g
D208080.0008	D208080.TP0501P	80	34	26	24.5	16	18	20	6	16	20	56	12	5	20	135
D208080.0003	D208080.TD0801P	80	34	26	24.5	16	18	20	6	16	20	56	12	8	20	132
D208080.0005	D208080.TD1001P	80	34	26	24.5	16	18	20	6	16	20	56	12	10	20	129
D208100.0010	D208100.TP0501P	99	43	33	28	20	23	26.5	9	16	20	56	16	5	24	192
D208100.0001	D208100.TD0801P	99	43	33	28	20	23	26.5	9	16	20	56	16	8	24	189
D208100.0003	D208100.TD1001P	99	43	33	28	20	23	26.5	9	16	20	56	16	10	24	186
D208100.0004	D208100.TD1201P	99	43	33	28	20	23	26.5	9	16	20	56	16	12	24	183
-	D208130.TD0501P	129	50	36	32	21	29	32	12	26	25	76	18	5	24	311
D208130.0002	D208130.TD0801P	129	50	36	32	21	29	32	12	26	25	76	18	8	24	308
D208130.0003	D208130.TD1001P	129	50	36	32	21	29	32	12	26	25	76	18	10	24	305
D208130.0004	D208130.TD1201P	129	50	36	32	21	29	32	12	26	25	76	18	12	24	302
D208160.0001	D208160.TD0801P	159	57	40.5	40	22	35	34	8.5	26	25	76	22	8	32	460
D208160.0006	D208160.TD1401P	159	57	40.5	40	22	35	34	8.5	26	25	76	22	14	32	452
D208160.0010	D208160.TD2001P	159	57	40.5	40	22	35	34	8.5	26	25	76	22	20	32	448
D208200.0001	D208200.TD0801P	198	61.5	39.5	51	17.5	44	33	7.5	26	25	76	22	(*)8	32	704
D208200.0003	D208200.TD1601P	198	61.5	39.5	51	17.5	44	33	7.5	26	25	76	22	(*)16	32	694
D208200.0008	D208200.TD2001P	198	61.5	39.5	51	17.5	44	33	7.5	26	25	76	22	(*)20	32	689
D208250.0002	D208250.TD0801P	252	70	47	55.5	24	46	39	11	24	26	97	28	(*)8	36	1080
D208250.0009	D208250.TD2001P	252	70	47	55.5	24	46	39	11	24	26	97	28	(*)20	36	1065
D208350.0001	D208350.TD0801P	346	80	49.5	67.5	24	56	43.5	17.5	35	26	97	30	(*)(+)8	32	1690

Figyelem: Legalább 50 darab esetében a d1 átmérő egyedi lehet (H10 horganyzott és H7 fekete oxiddal kezelt furattolerancia).
Dm = Maximális elérhető átmérő következő megmunkálásnál (szélesítés).

D161



KÚPOS KÉZIKERÉK BETÉTEL ÉS SIMA FURATTAL VAGY MENETES FURATTAL

Anyagok:

Üvegszálás poliamid. Olajokkal és zsírokkal szemben ellenálló.

Felületkikészítés:

Szatén.

Szín:

Fekete (RAL 9011).

Fő betét:

TD változat:

Horganyzott acélbetét sima vakfurattal (H10 tolerancia).

TM változat:

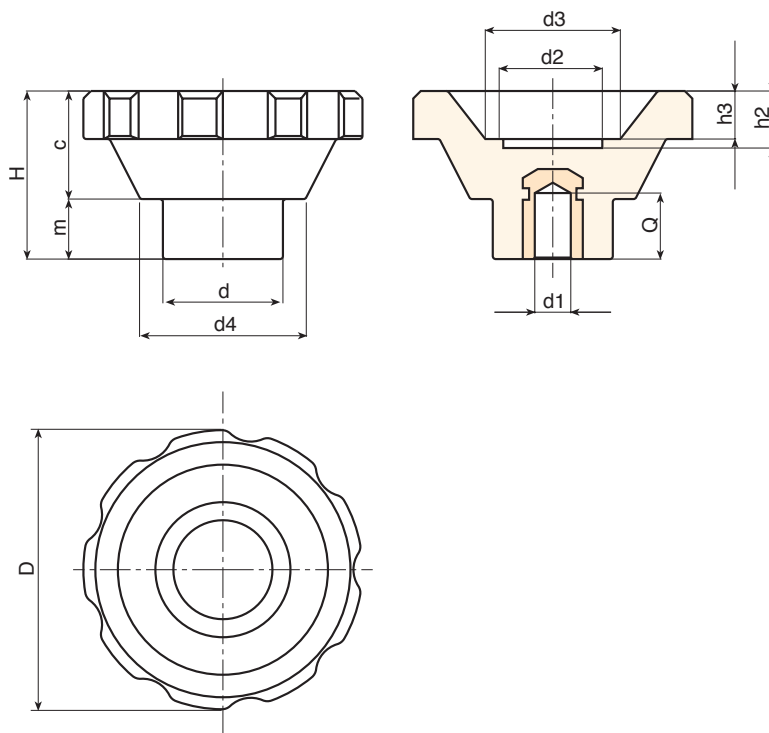
Horganyzott acélbetét belső menetes furattal (6H tolerancia).

Speciális kérések:

- Kérésre és speciális mennyiségek esetében a betétek egyedi d1 furatátmérővel szállíthatók.
- Kérésre és speciális mennyiségek esetében a betétek különböző anyagokban vagy kikészítésekkel szállíthatók.

Rögzítési módszer:

Rögzítőrendszerekre vagy hornyok vagy szögletes furatok kidolgozására vonatkozóan lásd a katalógushoz csatolt műszaki megjegyzéseket [oldal: 966].



TD változat sima vakfurattal.

Kód	Art.	D	H	d	c	m	d2	d3	d4	h2	h3	Dm	d1 _{H10}	Q	
D16195.0006	D16195.TD0801	93	56.5	40	36.5	20	32	45	55.5	20	17	22	8	27	340

Figyelem: Legalább 50 darab esetében a d1 átmérő egyedi lehet (H10 horganyzott és H7 fekete oxiddal kezelt furattolerancia).

Dm = Maximális elérhető átmérő következő megmunkálásnál (szélesítés).

TM változat belső menetes furattal.

Kód	Art.	D	H	d	c	m	d2	d3	d4	h2	h3	d1 _{6H}	Q	
D16195.0019	D16195.TM1201	93	56.5	40	36.5	20	32	45	55.5	20	17	M12	25	338

Figyelem: legalább 50 darab esetében a d1 átmérő a kért méreteken gyártható (6H tolerancia).



DFLAN



PS

UL94
HB



ZÁRÓKARIMA POZICIONÁLÁSHOZ (TARTOZÉK D601-D602-D603-D604 CIKKSZÁMHOZ)

Anyagok:

Ütésálló polisztirol.

Felületkikészítés:

Sima.

Szín:

Fekete (RAL 9011).

Furatok:

A műanyag formázásával kapott furatok. A d2 jelölésű furatok nem módosíthatók. A d1, d3, d4 jelölésű furatoknak mind az átmérőjük, mind a pozícionálásuk módosítható.

Rögzítési módszer:

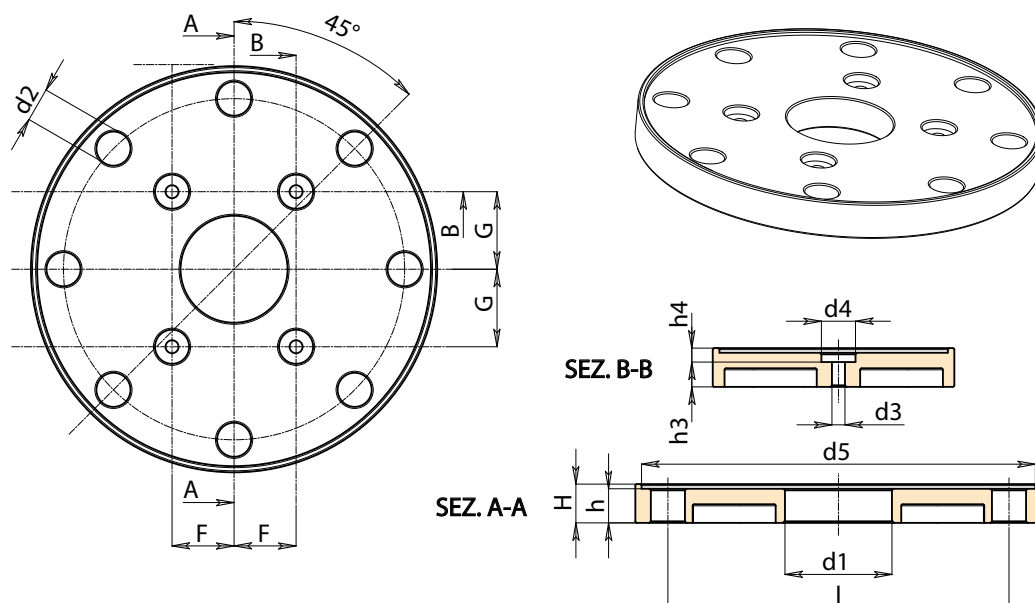
Használja a 4 darab d3 központi furatot. A csavarok nem tartozékok.

Speciális kérések:

- Kérésre és speciális mennyiségek esetében a d1, d3, d4 furatok egyedi pozíciója és átmérője.



04



Kód	Art.	D	H	h	h3	h4	I	F	G	d2	d3	d4	d5	d1	
DFLAN.0001	DFLAN.T131X34,5X4,2	131	12.5	11	8	3	110	20	25	11	4.5	11	127	34.5	80
-	DFLAN.T131X.....	131	12.5	11	A.R.	A.R.	110	A.R.	A.R.	11	A.R.	A.R.	127	A.R.	-

A.R. = Kérésre.



D610

NEW

+135°
-30°

PA6

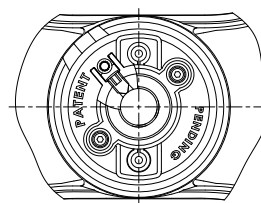
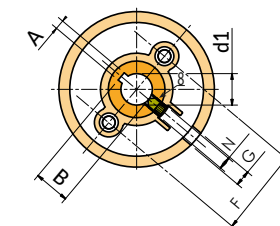
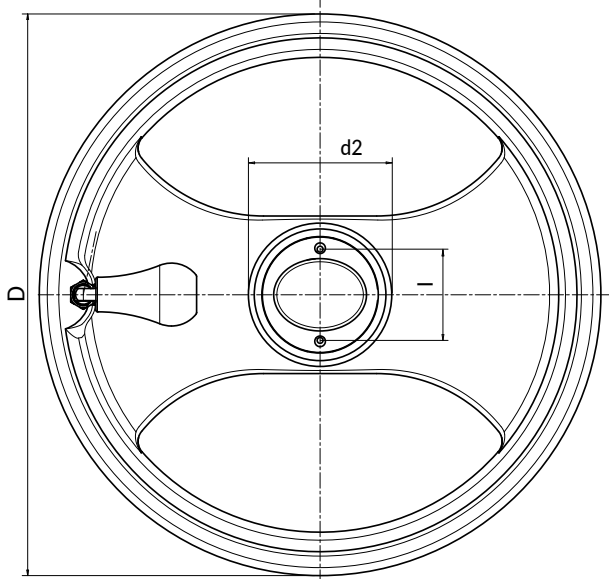
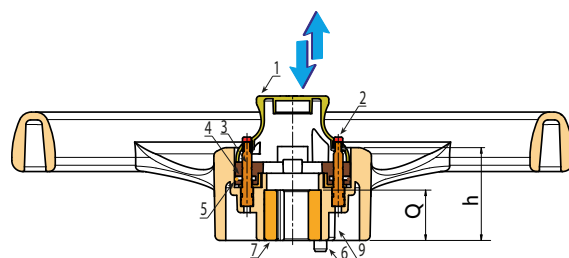
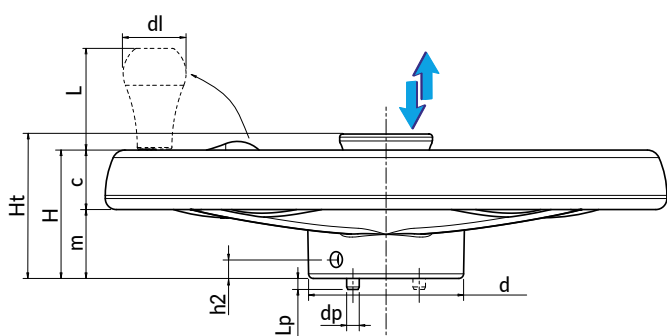
UL94
HB

RoHS
COMPLIANT

EUROMODEL KÜLLŐS KÉZIKERÉK FORGÓ ÉS ÖSSZECSUKHATÓ FOGANTYÚVAL, KÖZPONTI RÖGZÍTŐGOMBBAL

BREVETTATO

Ez a termék a D601-D604 sorozat fejlesztése. Elsődlegesen mobil tárolószekrényekben használatos. A kézikerek küllői az Euromodel terméksorunkra jellemző korszerűbb kialakítással készülnek. Központi gombbal egészítettük ki, ami a kézikerek forgását blokkoló speciális szerkezetet vezérli (és így a tárolószekrény ajtaját, amire az fel van szerelve). A reteszelő rendszer olyan módon blokkol minden mozgást, hogy a kézikereket nem lehet eltávolítani az ajtó kényszerített nyitásához. A tárolószekrény tolóajtói biztonságosan zárhatók, így megelőzhető bármilyen nem kívánt hozzáférés vagy véletlen mozgás. A terméket két szabadalom védi (reteszelő szerkezet és eltávolítás ellen védő rendszer).



Kód	Art.	D	H	Ht	h	m	c	d	dp
D612350.0001	D610350.TD2001H	350	80	92	59	43	37	98	8

D610

NEW

+135°
-30°

PA6

UL94
HB

RoHS
COMPLIANT

BREVETTATO

EUROMODEL KÜLLŐS KÉZIKERÉK FORGÓ ÉS ÖSSZECSUKHATÓ FOGANTYÚVAL, KÖZPONTI RÖGZÍTŐGOMBBAL

Anyagok:

Erősített és stabilizált kézikerék. Olajokkal és zsírokkal szemben ellenálló.

Felületkikészítés:

Szatén.

Szín:

Fekete (RAL 9011).

Betétek:

- (2) Zöld poliamid gomb (RAL 6024).
- (3) Hornyolt csúszó vezető a gomb pozicionálásához, horganyzott acél.
- (4) Összekötő karima a gombhoz, rugókhöz, biztonsági csaphoz és zárócsapokhoz. Erősített és stabilizált kézikerék.
- (5) Harmonikus rozsdamentes acél rögzítőrugó (AISI 302).
- (6) Horganyzott acél zárócsap hatlapú ülésel és visszahúzó szerkezet, ami megkönnyíti a csap behelyezését a szerkezet nyílásába.
- (7) Horganyzott acél betét sima átmenő furattal (H10 tolerancia) és kulccsal.
- (8) M8x12 rögzítő nyomócsapszeg fekete oxidál kezelt acélból, hatlapú ülésel és rögzítő kúpvéggel (DIN 914 - UNI 5927).
- (9) Horganyzott acél csap, ami a központi karimán keresztül a gombhoz csatlakozik. Leeresztésekor a gomb rögtön a kézikerék hernyócsavar elé megy. Ilyen módon lehetetlen imbuszkulcsot behelyezni a hernyócsavar meglazításhoz és a kézikerék szekrényből történő eltávolításához. Ez egy biztonsági funkció.

Központi gomb:

- (1) Központi, üvegszállal erősített poliamid gomb. Olajokkal és zsírokkal szemben ellenálló.

Oldalsó fogantyú:

Süllyesztett, visszahajtható, forgó fogantyú M202 „Euromodel” kézikerékben, hatlapú csatlakozással. PA6+GF fogantyú, RAL 9011 fekete. Fekete oxidál kezelt belső szerkezet. Fekete oxidál kezelt, hatlapú, süllyesztett gombfejű ISO 7838 csavarral rögzítve. Fogantyú sapka zöld poliamidból (RAL 6023, 17-es kód).

Speciális kérések:

- Kérésre és speciális mennyiségek esetében a betétek egyedi d1 furatátmérővel szállíthatók.
- Kérésre és speciális mennyiségek esetében a betétek különböző anyagokban/ különböző bevonatokkal szállíthatók.



Ez a termék meglehetősen egyszerű módon működik: a központi gomb felfelé húzásával egy összekötő karimát emel fel, amely mindkét zárócsapot megemeli. Miután kijönnek a mobil polc fémlemezéből és visszahúzódnak a kézikerékbe, ezek a csapok lehetővé teszik a gépkezelő számára, hogy elforgassák a kézikereket, és ennek megfelelően mozgassák a teljes polcot. Megemelt pozícióban a gomb a vezetőcsapok tetejét fedő mindkét oldalsó sapkát elrejti. Amikor a kívánt polcpozíciót majdnem eléri, nyomja a gombot a kézikerék belseje felé: ez a művelet leereszti az összekötő karimát, ami lehetővé teszi, hogy az egyik zárócsap kinyúljon, így megkönnyíti a csapok bevezetését a fémlemez nyílásaiba. Emellett a zárócsap rugórögzítő szerkezetet alkalmaz, így ha akkor nyomja meg a gombot, amikor a csap még nincs a megfelelő pozícióban, a csap akadálymentesen visszahúzódik. A rugó lenyomva tartja, és amint a nyílás a csaphoz igazodik, a rugó benyomja, ezáltal rögzíti a kézikereket. Ebben a pozícióban mindkét zöld gomb kijön a gombból, így megkönnyíti a megfelelő rögzítési pozíció azonosítását. A biztonsági csap szintén követi az összekötő karimát, tehát leereszkedik, és elfedi a nyomócsapszeget tartalmazó nyílást, ami a kézikereket a polc csapjához rögzíti. Ilyen módon lehetetlen szerszámot behelyezni a hernyócsavar meglazításához. Ez az opció csak akkor működik, ha van egy zár, ami blokkolja a gomb mozgását.

Lp	h2	A	B	I	N	G	F	d2	dl	L	d1H10	Q	g
7	12	6	22,8	58	M8	10	55	78	40	64	20	32	1800

 **BATECO**
EUROMODEL

D611

NEW

+135°
-30°

PA6

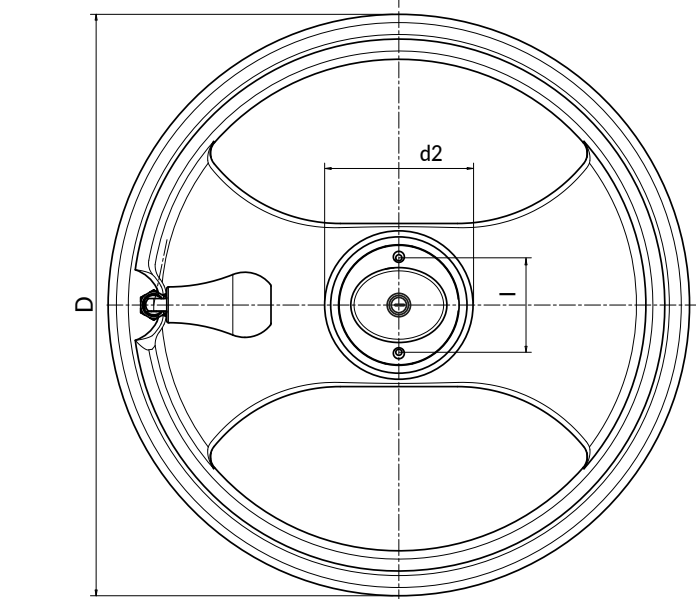
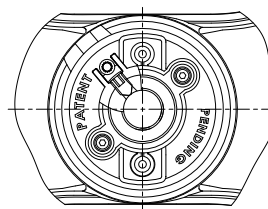
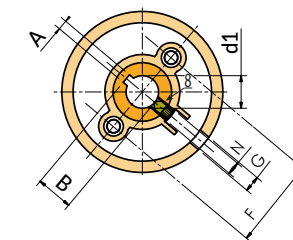
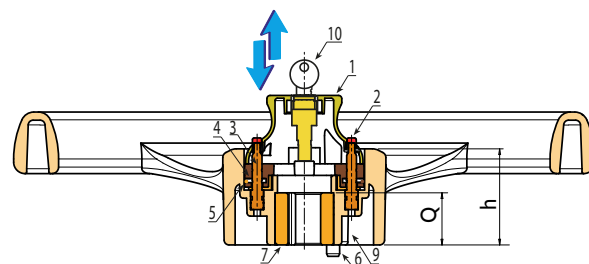
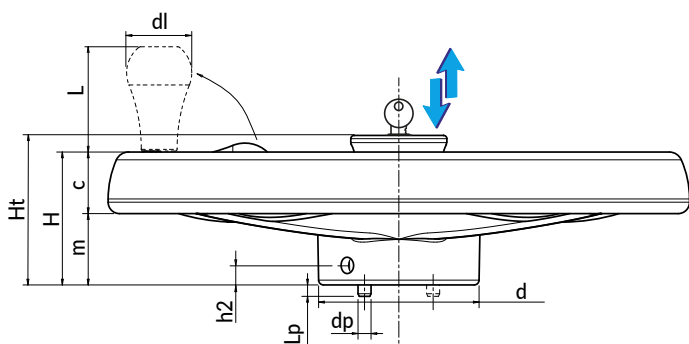
UL94
HB

RoHS
COMPLIANT

EUROMODEL KÜLLŐS KÉZIKERÉK FORGÓ ÉS ÖSSZECSUKHATÓ FOGANTYÚVAL, KÖZPONTI RÖGZÍTŐGOMBBAL ÉS ZÁRRAL

BREVETTATO

Ez a termék a D601-D604 sorozat fejlesztése. Elsődlegesen mobil tárolószekrényekben használatos. A kézikerek küllői az Euromodel terméksorozatunkra jellemző korszerűbb kialakítással készülnek. Központi gombbal egészítettük ki, ami a kézikerek forgását blokkoló speciális szerkezetet vezérli (és így a tárolószekrény ajtaját, amire az fel van szerelve). A reteszelő rendszer olyan módon blokkol minden mozgást, hogy a kézikereket nem lehet eltávolítani az ajtó kényszerített nyitásához. A tárolószekrény tolóajtói biztonságosan zárhatók, így megelőzhető bármilyen nem kívánt hozzáférés vagy véletlen mozgás. A terméket két szabadalom védi (reteszelő szerkezet és eltávolítás ellen védő rendszer).



Kód	Art.	D	H	Ht	h	m	c	d	dp
-	D611350.TD2001H	350	80	92	59	43	37	98	8

 **BATECO**
EUROMODEL

D611

NEW

+135°
-30°

PA6

UL94
HB

RoHS
COMPLIANT

BREVETTATO

EUROMODEL KÜLLŐS KÉZIKERÉK FORGÓ ÉS ÖSSZECSUKHATÓ FOGANTYÚVAL, KÖZPONTI RÖGZÍTŐGOMBBAL ÉS ZÁRRAL

Anyagok:

Erősített és stabilizált kézikerek. Olajokkal és zsírokkal szemben ellenálló.

Felületkikészítés:

Szatén.

Szín:

Fekete (RAL 9011).

Betétek:

- (2) Zöld poliamid gomb (RAL 6024).
- (3) Hornyolt csúszó vezető a gomb pozicionálásához, horganyzott acél.
- (4) Összekötő karima a gombhoz, rugóhoz, biztonsági csaphoz és zárócsapokhoz. Erősített és stabilizált kézikerek.
- (5) Harmonikus rozsdamentes acél rögzítőrugó (AISI 302).
- (6) Horganyzott acél zárócsap hatlapú ülésel és visszahúzó szerkezet, ami megkönnyíti a csap behelyezését a szerkezet nyílásába.
- (7) Horganyzott acél betét sima átmenő furattal (H10 tolerancia) és kulccsal.
- (8) M8x12 rögzítő nyomócsapszeg fekete oxidál kezelte acélból, hatlapú ülésel és rögzítő kúpveggel (DIN 914 - UNI 5927).
- (9) Horganyzott acél csap, ami a központi karimán keresztül a gombhoz csatlakozik. Leeresztésekor a gomb rögtön a kézikerek hernyócsavar elé megy. Ilyen módon lehetetlen ímbuszkulcsot behelyezni a hernyócsavar meglazításához és a kézikerek szekrényből történő eltávolításához. Ez egy biztonsági funkció.
- (10) Nikkelezett zár. Két számított kulcs biztosított. A kulcs bármelyik pozícióból eltávolítható. A kézikerek blokkolásához nyomja le a gombot, és forgassa el 90°-kal a kulcsot. Zárleket: 10 mm. A kulcsok a gombra vannak felszerelve szállításkor.

Központi gomb:

- (1) Központi, üvegszállal erősített poliamid gomb. Olajokkal és zsírokkal szemben ellenálló.

Oldalsó fogantyú:

Süllyesztett, visszahajtható, forgó fogantyú M202 „Euromodel” kézikerekben, hatlapú csatlakozással. PA6+GF fogantyú, RAL 9011 fekete. Fekete oxidál kezelte belső szerkezet. Fekete oxidál kezelte, hatlapú, süllyesztett gombfejű ISO 7838 csavarral rögzítve. Fogantyú sapka zöld poliamidból (RAL 6023, 17-es kód).

Speciális kérések:

- Kérésre és speciális mennyiségek esetében a betétek egyedi d1 furatátmérővel szállíthatók.
- Kérésre és speciális mennyiségek esetében a betétek különböző anyagokban/ különböző bevonatokkal szállíthatók.



Ez a termék meglehetősen egyszerű módon működik: a központi gomb felfelé húzásával egy összekötő karimát emel fel, amely mindkét zárócsapot megemeli. Miután kijönnek a mobil polc fémlemezéből és visszahúzódnak a kézikerekbe, ezek a csapok lehetővé teszik a gépkezelő számára, hogy elforgassák a kézikereket, és ennek megfelelően mozgassák a teljes polcot. Megemelt pozícióban a gomb a vezetőcsapok tetejét fedő mindkét oldalsó sapkát elrejti. Amikor a kívánt polcpozíciót majdnem eléri, nyomja a gombot a kézikerek belseje felé: ez a művelet leereszti az összekötő karimát, ami lehetővé teszi, hogy az egyik zárócsap kinyúljon, így megkönnyíti a csapok bevezetését a fémlemez nyílásaiba. Emellett a zárócsap rugórögzítő szerkezetet alkalmaz, így ha akkor nyomja meg a gombot, amikor a csap még nincs a megfelelő pozícióban, a csap akadálymentesen visszahúzóódik. A rugó lenyomva tartja, és amint a nyílás a csaphoz igazodik, a rugó benyomja, ezáltal rögzíti a kézikereket. Ebben a pozícióban mindkét zöld gomb kijön a gombból, így megkönnyíti a megfelelő rögzítési pozíció azonosítását. A biztonsági csap szintén követi az összekötő karimát, tehát leereszkedik, és elfedi a nyomócsapszeget tartalmazó nyílást, ami a kézikereket a polc csapjához rögzíti. Ilyen módon lehetetlen szerszámot behelyezni a hernyócsavar meglazításához. Ha erről a pozícióról 90°-kal elforgatja a tartozék kulcsot, majd kiveszi, nem lehet már megemelni a gombot, és ennek megfelelően kioldja a kézikerek és a polc mozgását.

Lp	h2	A	B	I	N	G	F	d2	dl	L	d1H10	Q	g
7	12	6	22,8	58	M8	10	55	78	40	64	20	32	1800

D615

NEW

+135°
-30°

AI

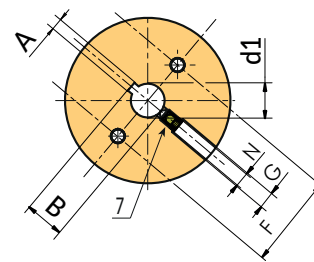
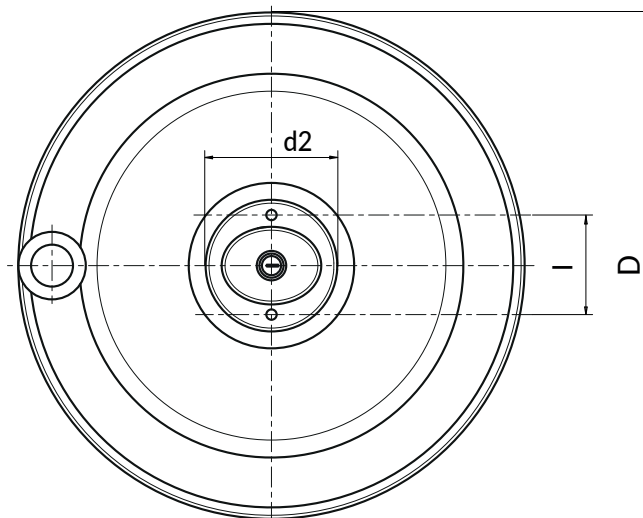
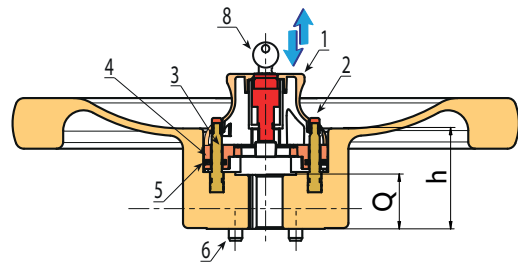
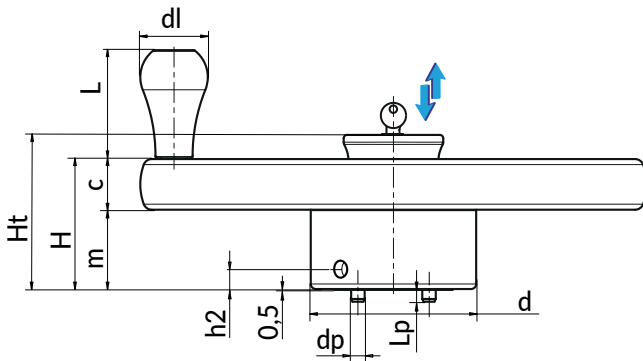
PA6

UL94
HB

RoHS
COMPLIANT

ALUMÍNÍUM TÖMÖR KÉZIKERÉK FORGÓ FOGANTYÚVAL, KÖZPONTI RÖGZÍTŐGOMBBAL

D611 termékünk fémváltozata. Elsődlegesen mobil tárolószekrényekben használatos. A kézikereknek egyszerű alakja van, mivel esztergálással készül. Központi gombbal egészítettük ki, ami a kézikerek forgását blokkoló speciális szerkezetet vezérli (és így a tárolószekrény ajtaját, amire az fel van szerelve). A reteszelő rendszer olyan módon blokkol minden mozgást, hogy a kézikereket nem lehet eltávolítani az ajtó kényszerített nyitásához. A tárolószekrény tolóajtói biztonságosan zárhatók, így megelőzhető bármilyen nem kívánt hozzáférés vagy véletlen mozgás. A terméket két szabadalom védi (reteszelő szerkezet és eltávolítás ellen védő rendszer).



Kód	Art.	D	H	Ht	h	m	c	d	dp
-	D615300.TD2001H	300	77,5	92	59	47,5	30	98	8

 **BATECO
METAL LINE**

D615

NEW



Al

PA6

UL94
HB



ALUMÍNÍUM TÖMÖR KÉZIKERÉK FORGÓ FOGANTYÚVAL, KÖZPONTI RÖGZÍTŐGOMBBAL

Anyagok:

Alumínium.

Felületkikészítés:

Valamennyi alkatrész finom esztergált kikészítéssel, a központi alkatrész kivételével (homokfúvott).

Szín:

Természetes nikkell.

Központi gomb:

(1) Központi, üvegszállal erősített poliamid gomb. Olajokkal és zsírokkal szemben ellenálló.

Betétek:

- (2) Zöld poliamid gomb (RAL 6024).
- (3) Hornyolt csúszó vezető a gomb pozicionálásához, horganyzott acél.
- (4) Összekötő karima a gombhoz, rugókhöz, biztonsági csaphoz és zárócsapokhoz. Erősített és stabilizált kézikerek.
- (5) Harmonikus rozsdamentes acél rögzítőrugó (AISI 302).
- (6) Horganyzott acél zárócsap hatlapú ülésel és visszahúzható szerkezet, ami megkönnyíti a csap behelyezését a szerkezet nyílásába.
- (7) M8x12 rögzítő nyomócsapszeg fekete oxidálal kezelte acélból, hatlapú ülésel és rögzítő kúpveggel (DIN 914 - UNI 5927).
- (8) Nikkelezett zár. Két számozott kulcs biztosított. A kulcs bármelyik pozícióból eltávolítható. A kézikerek blokkolásához nyomja le a gombot, és forgassa el 90°-kal a kulcsot. Zárleket: 10 mm. A kulcsok a gombra vannak felszerelve szállításnál.

Oldalsó fogantyú:

„Euromodel”+ M202 forgó fogantyú üvegszállal merevített fekete, RAL 9011 poliamidból. Rögzítés horganyzott DIN csavarral. Fogantyú sapka zöld poliamidból (RAL 6024, 17-es kód). [oldal: 513].

Speciális kérések:

- Kérésre és speciális mennyiségek esetében a betétek egyedi d1 furatátmérővel szállíthatók.



04



Ez a termék meglehetősen egyszerű módon működik: a központi gomb felfelé húzásával egy összekötő karimát emel fel, amely mindkét zárócsapot megemeli. Miután kijönnek a mobil polc fémlemezéből és visszahúzódnak a kézikerekbe, ezek a csapok lehetővé teszik a gépkezelő számára, hogy elforgassák a kézikereket, és ennek megfelelően mozgassák a teljes polcot. Megemelt pozícióban a gomb a vezetőcsapok tetejét fedő mindkét oldalsó sapkát elrejti. Amikor a kívánt polcpozíciót majdnem eléri, nyomja a gombot a kézikerek belseje felé: ez a művelet leereszti az összekötő karimát, ami lehetővé teszi, hogy az egyik zárócsap kinyúljon, így megkönnyíti a csapok bevezetését a fémlemez nyílásaiba. Emellett a zárócsap rugórögzítő szerkezetet alkalmaz, így ha akkor nyomja meg a gombot, amikor a csap még nincs a megfelelő pozícióban, a csap akadálymentesen visszahúzóódik. A rugó lenyomva tartja, és amint a nyílás a csaphoz igazodik, a rugó benyomja, ezáltal rögzíti a kézikereket. Ebben a pozícióban mindkét zöld gomb kijön a gombból, így megkönnyíti a megfelelő rögzítési pozíció azonosítását. A biztonsági csap szintén követi az összekötő karimát, tehát leereszkedik, és elfedi a nyomócsapszegt tartalmazó nyílást, ami a kézikereket a polc csapjához rögzíti. Ilyen módon lehetetlen szerszámot behelyezni a hernyócsavar meglazításához. Ha erről a pozícióról 90°-kal elforgatja a tartozék kulcsot, majd kiveszi, nem lehet már megemelni a gombot, és ennek megfelelően kioldja a kézikerek és a polc mozgását.

Lp	h2	A	B	I	N	G	F	d2	d1	L	d1H10	Q	g
7	12	6	22,8	58	M8	10	55	78	40	64	20	32	3750

D601

+135°
-30°

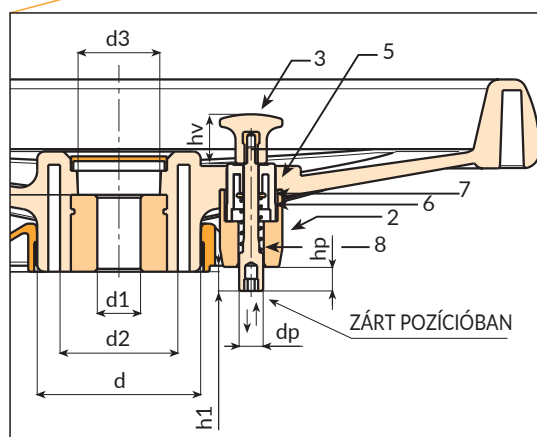
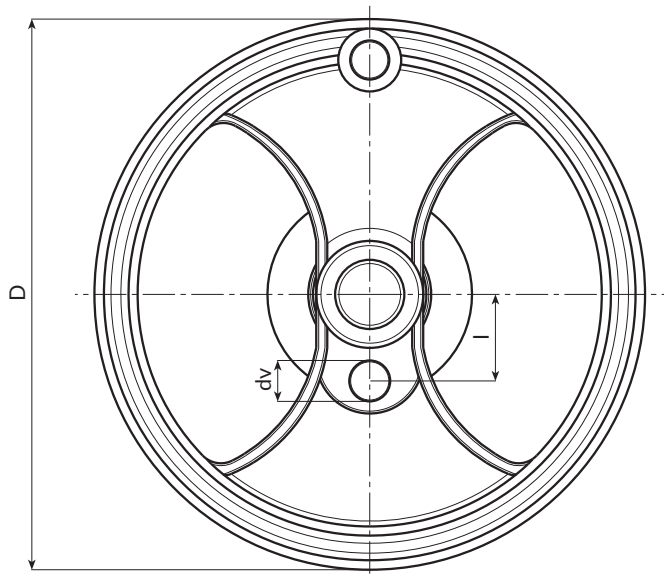
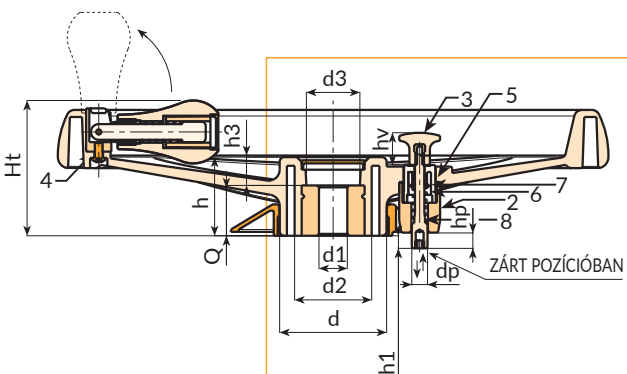
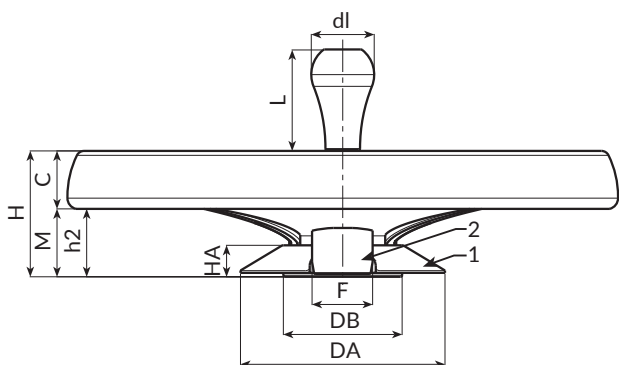
PA6
+G.F.

UL94
HB

RoHS
COMPLIANT

KÉT KÜLLŐS KÉZIKERÉK VISSZAHAJTHATÓ FOGANTYÚVAL ÉS ZÁRÓ DUGATTYÚVAL

Ez a terméktípus a hagyományos D207-350 kézikerekünk változata. Egyszerűen egy speciális szerelvénykészlet hozzáadásával ez a termék egy adott piac, a mobil polcok (sínekre szerelt mobil tárolószekrények) piacának követelményeihez igazítható. Ennek a kézikereknek a használatával mozgatható a polcrendszer a síneken. Felszerelt zár vagy záró dugattyú reteszeli, állítja le, pozicionálja a polcegységeket bizonyos pozíciókban.



Kód	Art.	D	H	Ht	h	d	M	C	h2
D601350.0006	D601350. TD2001H	346	80	86	49.5	67.5	24	56	43.5

Dm = Maximális elérhető átmérő következő megmunkálásnál (szélesítés).
A.R. = Kérésre, legalább 50 darab esetében.



D601



PA6
+G.F.

UL94
HB



KÉT KÜLLŐS KÉZIKERÉK VISSZAHAJTHATÓ FOGANTYÚVAL ÉS ZÁRÓ DUGATTYÚVAL

Anyagok:

Erősített és stabilizált kézikerék. Olajokkal és zsírokkal szemben ellenálló.

Felületkikészítés:

Szatén.

Szín:

Fekete (RAL 9011).

Középső sapka:

Szürke poliamid (RAL 7035). 13).

Alternatív sapka színek:

Narancssárga (RAL 2004, 02-es kód).
Kék (RAL 5015, 07-es kód).
Sárga (RAL 1021, 10-es kód).
Piros (RAL 3000, 16-es kód).
Zöld (RAL 6024, 17-es kód).
Fekete (RAL 9011, 01-es kód).

Záró dugattyú készlet:

(1) PA6+GF furat fedő gyűrű. Fekete szín (RAL 9011). Gyorscsatlakozós szerelvény. Eltávolítható.
(2) PA6+GF dugattyútartó. Fekete szín (RAL 9011). Szerelvény két önmetsző, horganyzott acélsavarral, 3,5x30 csavarhúzó fejjel.
(3) PA6+GF sebességváltókar, d. 26, pozicionáló konzollokkal. Fekete szín (RAL 9011). M04 sárgaréz, belső menetes betéttel.
(5) PA6+GF sebességváltókar tartó, pozicionálóval. Fekete szín (RAL 9011).
(6) Horganyzott acél visszanyomó rugó.
(7) Horganyzott acélalátét.
(8) Horganyzott acél záró dugattyú. Fészek rögzítéshez használt 5-ös ímbuszkulcshoz. Dugattyúlöket: 10 mm. Hasznos kinyúlás a kézikerékről: 8 mm.

Betétek:

Horganyzott acélbetét sima átmenő furattal (H10 tolerancia)

(4) Fekete oxiddal kezelt, hatlapú, sülyesztett gombfejű ISO 7838 csavar fogantyú rögzítéséhez.

Oldalsó fogantyú:

Sülyesztett, visszahajtható, forgó fogantyú M202 „Euromodel” kézikerékben, hatlapú csatlakozással. PA6+GF fogantyú, RAL 9011 fekete. Fekete oxiddal kezelt belső szerkezet. Fekete oxiddal kezelt, hatlapú, sülyesztett gombfejű ISO 7838 csavarral rögzítve. Fogantyú sapka szürke poliamidból (RAL 7035, 13-es kód).

Rögzítési módszer:

Rögzítőrendszerekre vagy hornyok vagy szögletes furatok kidolgozására vonatkozóan lásd a katalógushoz csatolt műszaki megjegyzéseket [oldal: 966].

Speciális kérések:

- Kérésre és legalább 50 darab esetében a betétek d1 furattal, H7 toleranciával és fekete oxidos felületkezeléssel szállíthatók. Egészítse ki ZB betűkkel a standard kódot. Példa: D601350. TD1001PZB.
- Kérésre és speciális mennyiségek esetében a betétek egyedi d1 furatátmérővel szállíthatók.
- Kérésre és speciális mennyiségek esetében a betétek különböző anyagokban/különböző bevonatokkal szállíthatók.
- Kérésre és speciális mennyiségek esetében a színekártyán jelzett színekben áll rendelkezésre [oldal: 959].



h3	d2	d3	Dm	d1H10	Q	l	dv	hv	h1	dp	hp	DA	HA	DB	F	
17.5	49	35	28	20	32	55	20	21	8	10	10	131	20	76	38	1800

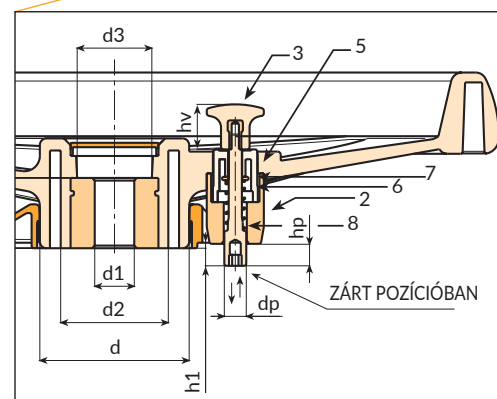
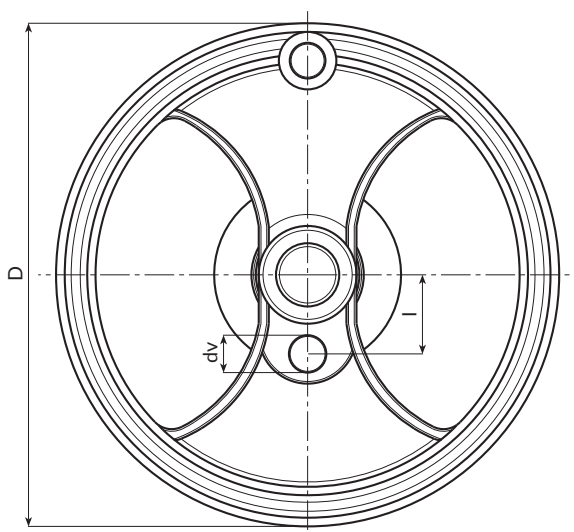
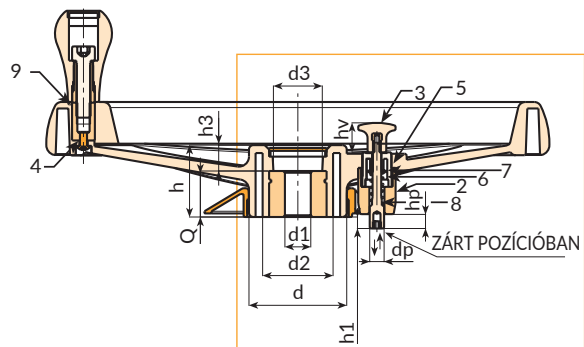
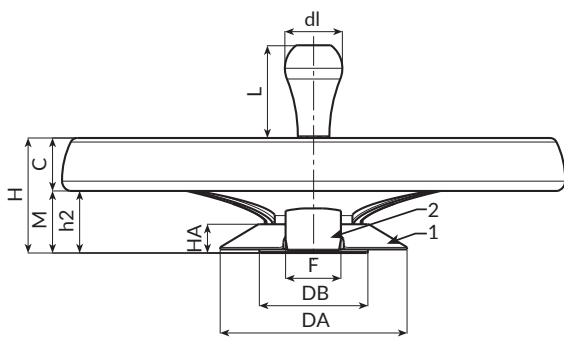
Dm = Maximális elérhető átmérő következő megmunkálásnál (szélesítés).
A.R. = Kérésre, legalább 50 darab esetében.

D602



KÉT KÜLLŐS KÉZIKERÉK FORGÓ FOGANTYÚVAL ÉS ZÁRÓ DUGATTYÚVAL

Ez a terméktípus a hagyományos D207-350 kézikerekünk változata. Egyszerűen egy speciális szerelvénykészlet hozzáadásával ez a termék egy adott piac, a mobil polcok (sínekre szerelt mobil tárolószekrények) piacának követelményeihez igazítható. Ennek a kézikéréknek a használatával mozgatható a polcrendszer a síneken. Felszerelt zár vagy záró dugattyú reteszeli, állítja le, pozicionálja a polcegyeségeket bizonyos pozíciókban.



Kód	Art.	D	H	Ht	h	d	M	C	h2
D602350.0004	D602350.TD2001H	346	80	86	49.5	67.5	24	56	43.5

Dm = Maximális elérhető átmérő következő megmunkálásnál (szélesítés).
A.R. = Kérésre, legalább 50 darab esetében.



D602



KÉT KÜLLŐS KÉZIKERÉK FORGÓ FOGANTYÚVAL ÉS ZÁRÓ DUGATTYÚVAL

Anyagok:

Erősített és stabilizált kézikerék. Olajokkal és zsírokkal szemben ellenálló.

Felületkikészítés:

Szatén.

Szín:

Fekete (RAL 9011).

Középső sapka:

Szürke poliamid (RAL 7035). 13).

Alternatív sapka színek:

Narancssárga (RAL 2004, 02-es kód).

Kék (RAL 5015, 07-es kód).

Sárga (RAL 1021, 10-es kód).

Piros (RAL 3000, 16-es kód).

Zöld (RAL 6024, 17-es kód).

Fekete (RAL 9011, 01-es kód).

Záró dugattyú készlet:

(1) PA6+GF furat fedő gyűrű. Fekete szín (RAL 9011). Gyorscsatlakozós szerelvény. Eltávolítható.

(2) PA6+GF dugattyútartó. Fekete szín (RAL 9011). Szerelvény két

önmetsző, horganyzott acélsavarral, 3,5x30 csavarhúzó fejjel.

(3) PA6+GF sebességváltókar, d. 26, pozicionáló konzolokkal. Fekete szín (RAL 9011). M04 sárgaréz, belső menetes betéttel.

(5) PA6+GF sebességváltókar tartó, pozicionálóval. Fekete szín (RAL 9011).

(6) Horganyzott acél visszanyomó rugó.

(7) Horganyzott acélalátét.

(8) Horganyzott acél záró dugattyú. Fészek rögzítéshez használt 5-ös imbuszkulcshoz. Dugattyúlöket: 10 mm. Hasznos kinyúlás a kézikerékről: 8 mm.

Betétek:

Horganyzott acélbetét sima átmenő furattal (H10 tolerancia)

(4) Fekete oxiddal kezelt, hatlapú, sülyesztett gombfejű ISO 7838 csavar fogantyú rögzítéséhez.

(9) Hatlapú, fekete oxiddal kezelt acélbetét menetes átmenő furattal.

Oldalsó fogantyú:

M202 „Euromodel” forgó kézikar, fekete RAL 9011. Fogantyú sapka szürke poliamidból (RAL 7035, 13-es kód).

Rögzítési módszer:

Rögzítőrendszerekre vagy hornyok vagy szögletes furatok kidolgozására vonatkozóan lásd a katalógushoz csatolt műszaki megjegyzéseket [oldal: 966].

Speciális kérések:

- Kérésre és legalább 50 darab esetében a betétek d1 furattal, H7 toleranciával és fekete oxidos felületkezeléssel szállíthatók. Egészítse ki ZB betűkkel a standard kódot. Példa: D602350. TD1001PZB.
- Kérésre és speciális mennyiségek esetében a betétek egyedi d1 furatátmérővel szállíthatók.
- Kérésre és speciális mennyiségek esetében a betétek különböző anyagokban/különböző bevonatokkal szállíthatók.
- Kérésre és speciális mennyiségek esetében a színekben áll rendelkezésre [oldal: 959].



h3	d2	d3	Dm	d1H10	Q	l	dv	hv	h1	dp	hp	DA	HA	DB	F	
17.5	49	35	28	20	32	55	20	21	8	10	10	131	20	76	38	1800

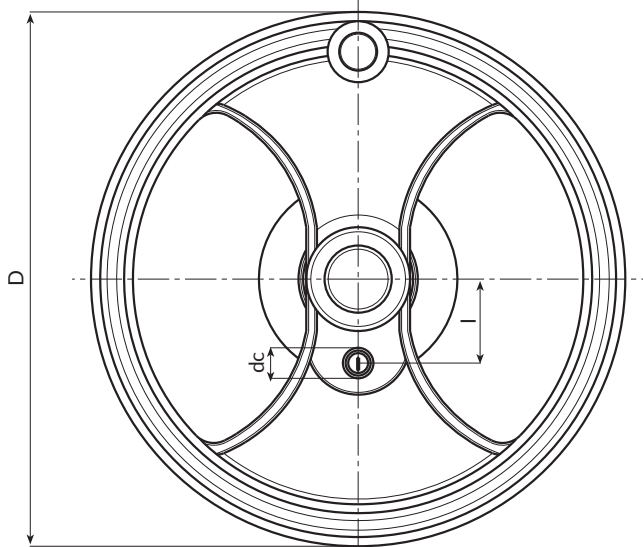
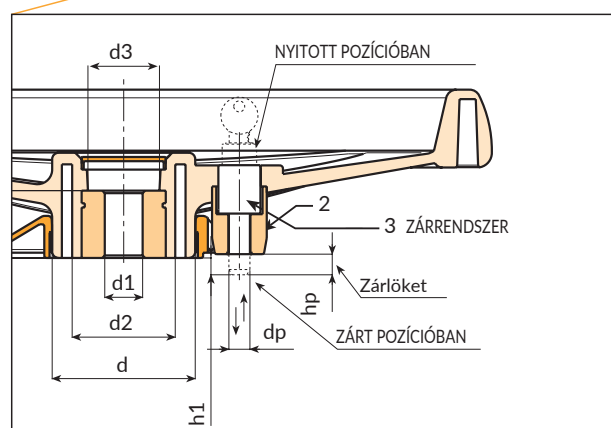
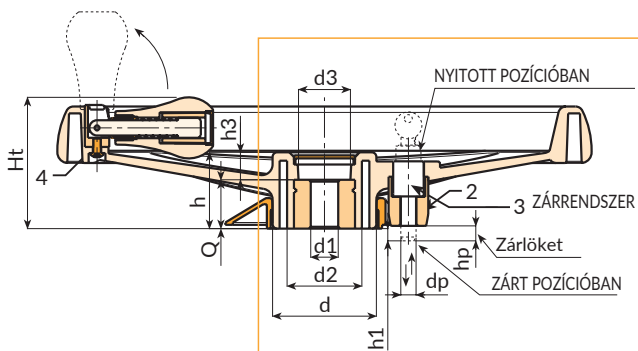
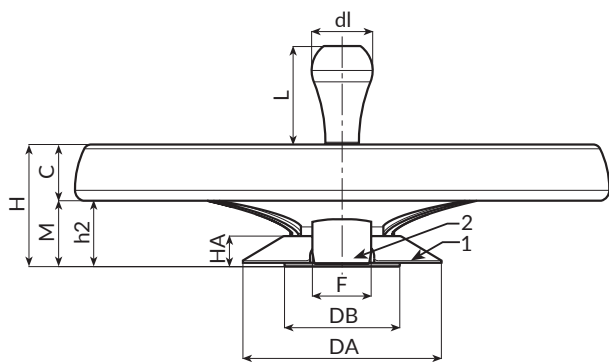
Dm = Maximális elérhető átmérő következő megmunkálásnál (szélesítés).
A.R. = Kérésre, legalább 50 darab esetében.

D603



KÉT KÜLLŐS KÉZIKERÉK VISSZAHAJTHATÓ FOGANTYÚVAL ÉS KULCSOS ZÁRRAL

Ez a terméktípus a hagyományos D207-350 kézikerékünk változata. Egyszerűen egy speciális szerelvénykészlet hozzáadásával ez a termék egy adott piac, a mobil polcok (sínekre szerelt mobil tárolószekrények) piacának követelményeihez igazítható. Ennek a kézikeréknek a használatával mozgatható a polcrendszer a síneken. Felszerelt zár vagy záró dugattyú reteszeli, állítja le, pozicionálja a polcegységeket bizonyos pozíciókban.



Kód	Art.	D	H	Ht	h	d	M	C	h2
D603350.0004	D603350.TD2001H	346	80	86	49.5	67.5	24	56	43.5

Dm = Maximális elérhető átmérő következő megmunkálásnál (szélesítés).
A.R. = Kérésre, legalább 50 darab esetében.



D603



PA6
+G.F.

UL94
HB



KÉT KÜLLŐS KÉZIKERÉK VISSZAHAJTHATÓ FOGANTYÚVAL ÉS KULCSOS ZÁRRAL

Anyagok:

Erősített és stabilizált kézikerék. Olajokkal és zsírokkal szemben ellenálló.

Felületkikészítés:

Szatén.

Szín:

Fekete (RAL 9011).

Középső sapka:

Szürke poliamid (RAL 7035). 13).

Alternatív sapka színek:

Narancssárga (RAL 2004, 02-es kód).

Kék (RAL 5015, 07-es kód).

Sárga (RAL 1021, 10-es kód).

Piros (RAL 3000, 16-es kód).

Zöld (RAL 6024, 17-es kód).

Fekete (RAL 9011, 01-es kód).

Rögzítő zárkészlet:

(1) PA6+GF furat fedő gyűrű. Fekete szín (RAL 9011). Gyorscsatlakozós szerelvény. Eltávolítható.

(2) PA6+GF dugattyútartó. Fekete szín (RAL 9011). Szerelvény két

önmetsző, horganyzott acélsavarral, 3,5x30 csavarhúzó fejjel.

(3) Nikkelezett zár. Két számozott kulcs biztosított. A kulcs bármelyik pozícióból eltávolítható. A kézikerék zárásához nyomja le, és forgassa el 90°-kal a kulcsot. Zárleket: 10 mm. A csap hasznos kinyúlása a kézikerékről: 8 mm. A kézikerék pereméhez rögzített tartozék kulcsok.

Betétek:

Horganyzott acélbetét sima átmenő furattal (H10 tolerancia)

(4) Fekete oxiddal kezelt, hatlapú, süllyesztett gombfejű ISO 7838 csavar fogantyú rögzítéséhez.

Oldalsó fogantyú:

Süllyesztett, visszahajtható, forgó fogantyú M202 „Euromodel” kézikerékben, hatlapú csatlakozással. PA6+GF fogantyú, RAL 9011 fekete. Fekete oxiddal kezelt belső szerkezet. Fekete oxiddal kezelt, hatlapú, süllyesztett gombfejű ISO 7838 csavarral rögzítve. Fogantyú sapka szürke poliamidból (RAL 7035, 13-es kód).

Rögzítési módszer:

Rögzítőrendszerekre vagy hornyok vagy szögletes furatok kidolgozására vonatkozóan lásd a katalógushoz csatolt műszaki megjegyzéseket [oldal: 966].

Speciális kérések:

- Kérésre és legalább 50 darab esetében a betétek d1 furattal, H7 toleranciával és fekete oxidos felületkezeléssel szállíthatók. Egészítse ki ZB betűkkel a standard kódot. Példa: D603350. TD1001PZB.
- Kérésre és speciális mennyiségek esetében a betétek egyedi d1 furatátmérővel szállíthatók.
- Kérésre és speciális mennyiségek esetében a betétek különböző anyagokban/különböző bevonatokkal szállíthatók.
- Kérésre és speciális mennyiségek esetében a színekben áll rendelkezésre [oldal: 959].



h3	d2	d3	Dm	d1H10	Q	l	dc	h1	dp	hp	DA	HA	DB	F	
17.5	49	35	28	20	32	55	20	8	10	10	131	20	76	38	1800

Dm = Maximális elérhető átmérő következő megmunkálásnál (szélesítés).
A.R. = Kérésre, legalább 50 darab esetében.

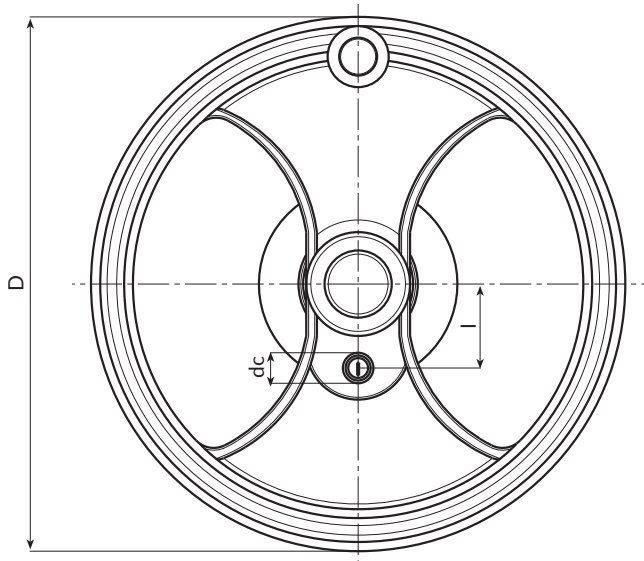
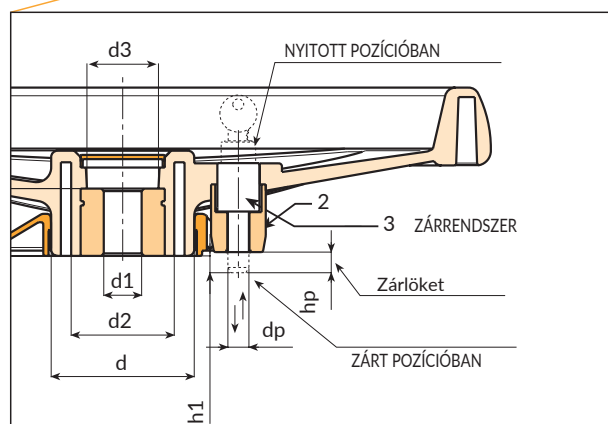
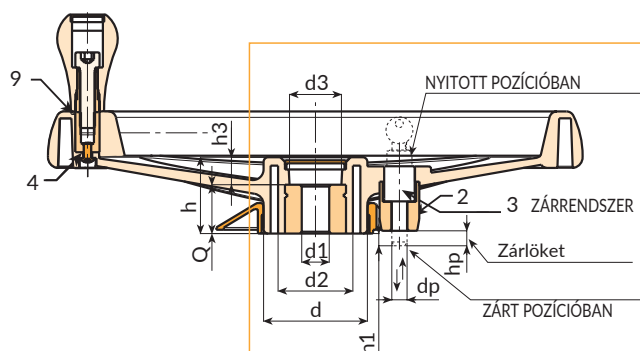
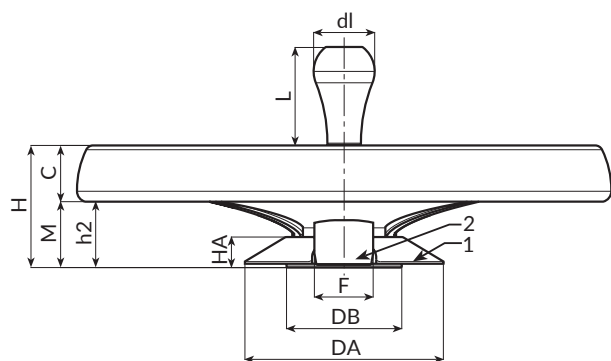


D604



KÉT KÜLLŐS KÉZIKERÉK FORGÓ FOGANTYÚVAL ÉS KULCSOS ZÁRRAL

Ez a terméktípus a hagyományos D207-350 kézikerékünk változata. Egyszerűen egy speciális szerelvénykészlet hozzáadásával ez a termék egy adott piac, a mobil polcok (sínekre szerelt mobil tárolószekrények) piacának követelményeihez igazítható. Ennek a kézikeréknek a használatával mozgatható a polcrendszer a síneken. Felszerelt zár vagy záró dugattyú reteszeli, állítja le, pozicionálja a polcegységeket bizonyos pozíciókban.



Kód	Art.	D	H	Ht	h	d	M	C	h2
D604350.0003	D604350.TD2001H	346	80	86	49.5	67.5	24	56	43.5

Dm = Maximális elérhető átmérő következő megmunkálásnál (szélesítés).
A.R. = Kérésre, legalább 50 darab esetében.



D604



PA6
+G.F.

UL94
HB

RoHS
COMPLIANT

KÉT KÜLLŐS KÉZIKERÉK FORGÓ FOGANTYÚVAL ÉS KULCSOS ZÁRRAL

Anyagok:

Erősített és stabilizált kézikerék. Olajokkal és zsírokkal szemben ellenálló.

Felületkikészítés:

Szatén.

Szín:

Fekete (RAL 9011).

Középső sapka:

Szürke poliamid (RAL 7035). 13).

Alternatív sapka színek:

Narancssárga (RAL 2004, 02-es kód).
Kék (RAL 5015, 07-es kód).
Sárga (RAL 1021, 10-es kód).
Piros (RAL 3000, 16-es kód).
Zöld (RAL 6024, 17-es kód).
Fekete (RAL 9011, 01-es kód).

Rögzítő zárkészlet:

(1) PA6+GF furat fedő gyűrű. Fekete szín (RAL 9011). Gyorscsatlakozós szerelvény. Eltávolítható.
(2) PA6+GF dugattyútartó. Fekete szín (RAL 9011). Szerelvény két önmetsző, horganyzott acélsavarral, 3,5x30 csavarhúzó fejjel.
(3) Nikkelezett zár. Két számozott kulcs biztosított. A kulcs bármelyik pozícióból eltávolítható. A kézikerék zárásához nyomja le, és forgassa el 90°-kal a kulcsot. Zárleket: 10 mm. A csap hasznos kinyúlása a kézikerékről: 8 mm. A kézikerék perméhez rögzített tartozék kulcsok.

Betétek:

Horganyzott acélbetét sima átmenő furattal (H10 tolerancia)
(4) Fekete oxiddal kezelt, hatlapú, süllyesztett gombfejű ISO 7838 csavar fogantyú rögzítéséhez.
(9) Hatlapú, fekete oxiddal kezelt acélbetét menetes átmenő furattal.

Oldalsó fogantyú:

M202 „Euromodel” forgó kézikar, fekete RAL 9011. Fogantyú sapka szürke poliamidból (RAL 7035, 13-es kód).

Rögzítési módszer:

Rögzítőrendszerekre vagy hornyok vagy szögletes furatok kidolgozására vonatkozóan lásd a katalógushoz csatolt műszaki megjegyzéseket [oldal: 966].

Speciális kérések:

- Kérésre és legalább 50 darab esetében a betétek d1 furattal, H7 toleranciával és fekete oxidos felületkezeléssel szállíthatók. Egészítse ki ZB betűkkel a standard kódot. Példa: D604350.TD1001PZB.
- Kérésre és speciális mennyiségek esetében a betétek egyedi d1 furatátmérővel szállíthatók.
- Kérésre és speciális mennyiségek esetében a betétek különböző anyagokban/különböző bevonatokkal szállíthatók.
- Kérésre és speciális mennyiségek esetében a szinkártyán jelzett színekben áll rendelkezésre [oldal: 959].



h3	d2	d3	Dm	d1H10	Q	l	dc	h1	dp	hp	DA	HA	DB	F	
17.5	49	35	28	20	32	55	20	8	10	10	131	20	76	38	1800

Dm = Maximális elérhető átmérő következő megmunkálásnál (szélesítés).
A.R. = Kérésre, legalább 50 darab esetében.

D454

„EUROMODEL” NÉGY KAROS SZABÁLYOZÓ KÉZIKERÉK



MODELLO
DEPOSITATO

Anyagok:

Nagyszilárdságú üvegszállal megerősített speciális technopolimer.
Olajokkal és zsírokkal szemben ellenálló.

Felületkikészítés:

Szatén.

Szín:

Fekete (RAL 9011).

Középső sapka:

Szürke poliamid (RAL 7035). 13.

Alternatív sapka színek:

Narancssárga (RAL 2004, 02-es kód).

Kék (RAL 5015, 07-es kód).

Sárga (RAL 1021, 10-es kód).

Piros (RAL 3000, 16-es kód).

Zöld (RAL 6024, 17-es kód).

Fekete (RAL 9011, 01-es kód).

Fő betét:

Horganyzott acélbetét sima átmenő furattal (H10 tolerancia)

Kerékagy:

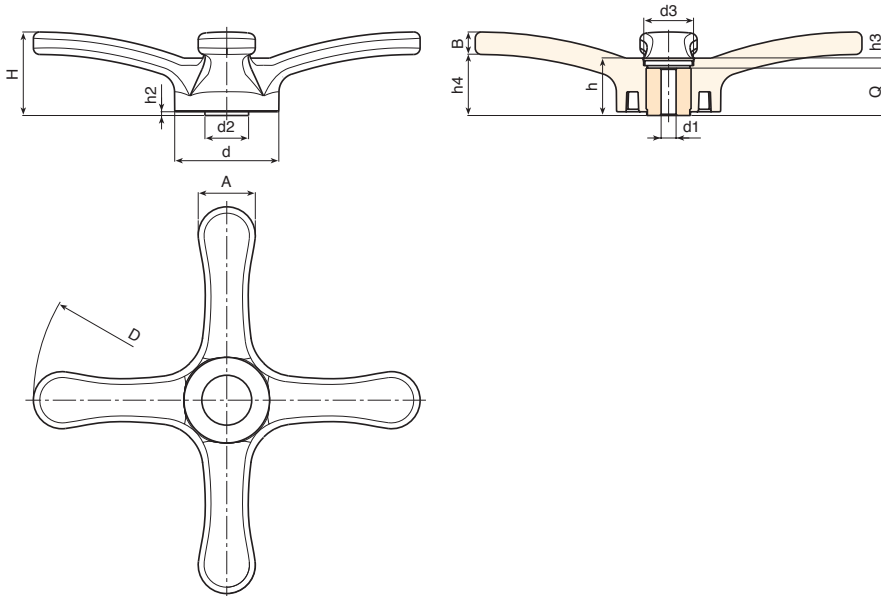
Könnyű kerékagy.

Rögzítési módszer:

Rögzítőrendszerekre vagy hornyok vagy szögletes furatok kidolgozására vonatkozóan lásd a katalógushoz csatolt műszaki megjegyzéseket [oldal: 966].

Speciális kérések:

- Kérésre és legalább 50 darab esetében a betétek d1 furattal, H7 toleranciával és fekete oxidos felületkezeléssel szállíthatók. Egészítse ki ZB betűkkel a standard kódot. Példa: D454310.TD1701PZB.
- Kérésre és speciális mennyiségek esetében a betétek egyedi d1 furatátmérővel szállíthatók.
- Kérésre és speciális mennyiségek esetében a betétek egyedi d1 menetes furattal szállíthatók.
- Kérésre és speciális mennyiségek esetében a betétek különböző anyagokban/különböző bevonatokkal szállíthatók.



Kód	Art.	D	H	h	d	d2	A	B	h2	h3	h4	d3	Dm	d1H10	Q	
D454310.0001	D454310.TD0801P	308	66	45.5	83	35.5	45.5	20	3	7.5	46	34	26	08	38	900

Figyelem: Legalább 50 darab esetében a d1 átmérő egyedi lehet (H10 horganyzott és H7 fekete oxiddal kezelt furattolerancia).
Dm = Maximális elérhető átmérő következő megmunkálásnál (szélesítés).

D214



HÁROM KAROS SZABÁLYOZÓ KÉZIKERÉK SIMA VAGY MENETES FURATTAL

Anyagok:

Erősített és stabilizált kézikerék.
Olajokkal és zsírokkal szemben ellenálló.

Felületkikészítés:

Szatén.

Szín:

Fekete (RAL 9011).

Középső sapka:

Szürke poliamid (RAL 7035). 13).

Alternatív sapka színek:

Narancssárga (RAL 2004, 02-es kód).
Kék (RAL 5015, 07-es kód).
Sárga (RAL 1021, 10-es kód).
Piros (RAL 3000, 16-es kód).
Zöld (RAL 6024, 17-es kód).
Fekete (RAL 9011, 01-es kód).

Fő betét:

TD változat:

Horganyzott acélbetét sima átmenő furattal (H10 tolerancia)

TM változat:

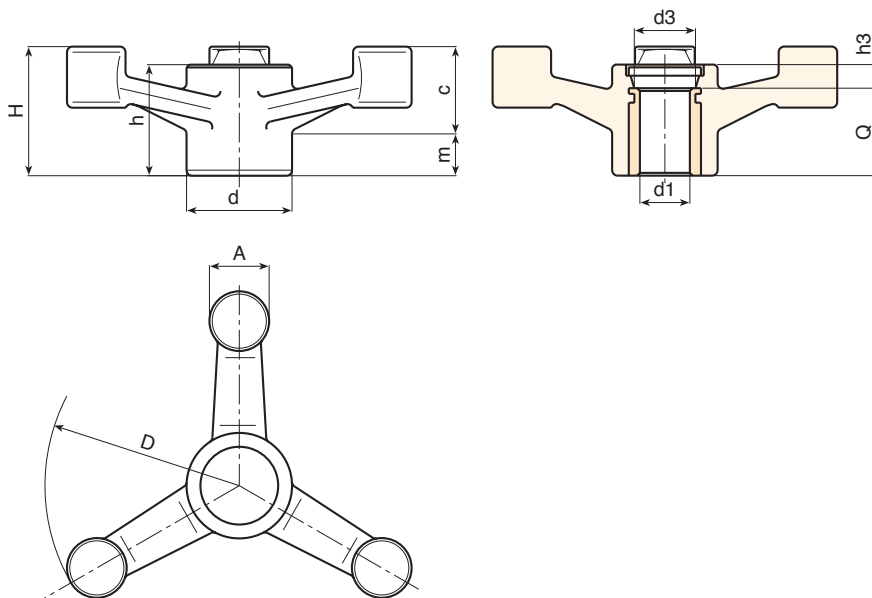
Horganyzott acélbetét menetes átmenő furattal (6H menettolerancia).

Rögzítési módszer:

Rögzítőrendszerekre vagy hornyok vagy szögletes furatok kidolgozására vonatkozóan lásd a katalógushoz csatolt műszaki megjegyzéseket [oldal: 966].

Speciális kérések:

- Kérésre és legalább 50 darab esetében a betétek d1 furattal, H7 toleranciával és fekete oxidos felületkezeléssel szállíthatók. Egészítse ki ZB betűkkel a standard kódot. Példa: D214140.TD1301PZB.
- Kérésre és speciális mennyiségek esetében a betétek egyedi d1 furatátmérővel szállíthatók.
- Kérésre és speciális mennyiségek esetében a kézikerék narancssárga színben szállítható (RAL 2004, 02 kód).
- Kérésre és speciális mennyiségek esetében a betétek különböző anyagokban/különböző bevonatokkal szállíthatók.



TD változat betéttel és sima átmenő furattal (H10 tolerancia).

Kód	Art.	D	H	h	d	m	c	A	h3	d3	Dm	d1 _{H10}	Q	
D214140.0005	D214140.TD0801P	137	45	39.5	38	19	26	22	7.5	26	22	8	32	200
D214140.0006	D214140.TD1201P	137	45	39.5	38	19	26	22	7.5	26	22	12	32	196
D214180.0002	D214180.TD0801P	177	56	42.5	38	20	35	23	10.5	26	22	8	32	280
D214220.0003	D214220.TD0801P	221	61	46	38	22	39	25	14	26	22	8	32	340
D214220.0010	D214220.TD1801P	221	61	46	38	22	39	25	14	26	22	18	32	325

Figyelem: Legalább 50 darab esetében a d1 átmérő egyedi lehet (H10 horganyzott és H7 fekete oxiddal kezelt furattolerancia).

Dm = Maximális elérhető átmérő következő megmunkálásnál (szélesítés).

TM változat betéttel és menetes átmenő furattal.

Kód	Art.	D	H	h	d	m	c	A	h3	d3	d1 _{6H}	Q	
D214140.0019	D214140.TM1201P	137	45	39.5	38	19	26	22	7.5	26	M12	32	197
D214140.0021	D214140.TM1601P	137	45	39.5	38	19	26	22	7.5	26	M16	32	193
D214180.0015	D214180.TM1601P	177	56	42.5	38	20	35	23	10.5	26	M16	32	275
D214180.0017	D214180.TM1801P	177	56	42.5	38	20	35	23	10.5	26	M18	32	270
D214220.0013	D214220.TM1401P	221	61	46	38	22	39	25	14	26	M14	32	335
D214220.0014	D214220.TM1601P	221	61	46	38	22	39	25	14	26	M16	32	333
D214220.0018	D214220.TM1801P	221	61	46	38	22	39	25	14	26	M18	32	330

Figyelem: legalább 50 darab esetében a d1 átmérő a kért méretekből gyártható.



D779



KÖNNYŰ SZABÁLYOZÓ KÉZIKERÉK FORGÓ FOGANTYÚVAL

Anyagok:

Üvegszálás poliamid.
Olajokkal és zsírokkal szemben ellenálló.

Felületkikészítés:

Szatén.

Szín:

Fekete (RAL 9011).

Fő betét:

Horganyzott acélbetét sima átmenő furattal (H10 tolerancia)

Oldalsó betét:

Sárgaréz betét menetes átmenő furattal.

Oldalsó fogantyú:

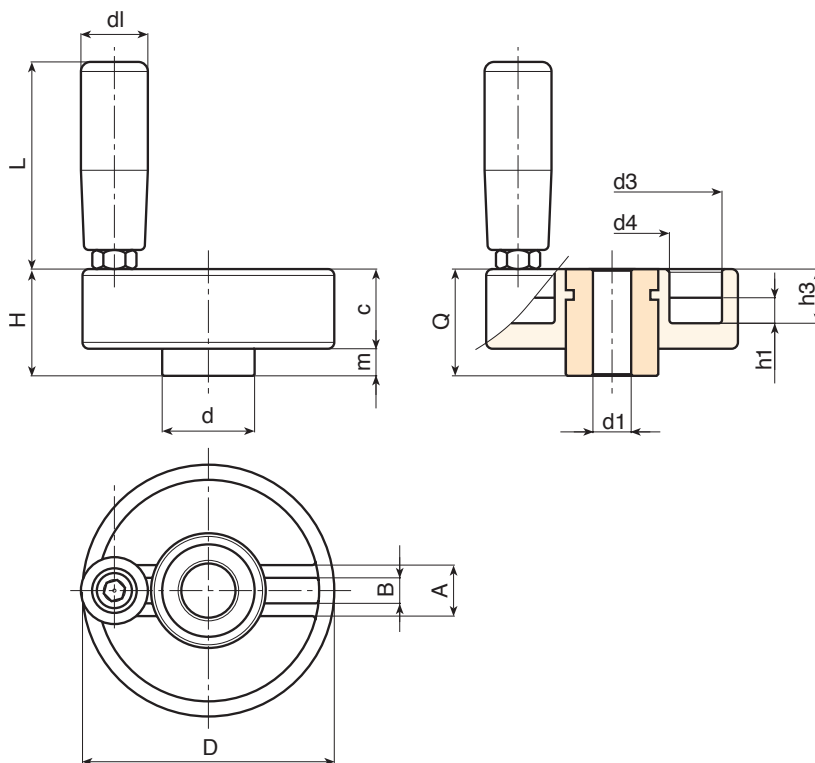
Forgó fogantyú, cikksz M144 [oldal: 504].

Rögzítési módszer:

Rögzítőrendszerekre vagy hornyok vagy szögletes furatok kidolgozására vonatkozóan lásd a katalógushoz csatolt műszaki megjegyzéseket [oldal: 966].

Speciális kérések:

- Kérésre és legalább 50 darab esetében a betétek d1 furattal, H7 toleranciával és fekete oxidos felületkezeléssel szállíthatók. Egészítse ki ZB betűkkel a standard kódot. Példa: D77980.TD1101PZB.
- Kérésre és speciális mennyiségek esetében a betétek egyedi d1 furatátmérővel szállíthatók.
- Kérésre és speciális mennyiségek esetében a betétek különböző anyagokban/különböző bevonatokkal szállíthatók.
- Kérésre és speciális mennyiségek esetében a színkártyán jelzett színekben áll rendelkezésre [oldal: 959].



Kód	Art.	D	H	d	c	m	h1	h3	A	B	d3	d4	d1	L	Dm	d1 _{H10}	Q	g
D77980.0011	D77980.TP0501P	80	34	29	25	9	8	17	16	7.5	69	36	21	65	20	8	34	285
D77980.0003	D77980.TD1201P	80	34	29	25	9	8	17	16	7.5	69	36	21	65	20	12	34	279

Figyelem: Legalább 50 darab esetében a d1 átmérő egyedi lehet (H10 horganyzott és H7 fekete oxiddal kezelt furattolerancia).
Dm = Maximális elérhető átmérő következő megmunkálásnál (szélesítés).



D782

KÖNNYŰ SZABÁLYOZÓ KÉZIKERÉK



PA6
+G.F.

UL94
HB



Anyagok:

Üvegszálaspoliamid.

Olajokkal és zsírokkal szemben ellenálló.

Felületkikészítés:

Szatén.

Szín:

Fekete (RAL 9011).

Fő betét:

Horganyzott acélbetét sima átmenő furattal (H10 tolerancia)

Rögzítési módszer:

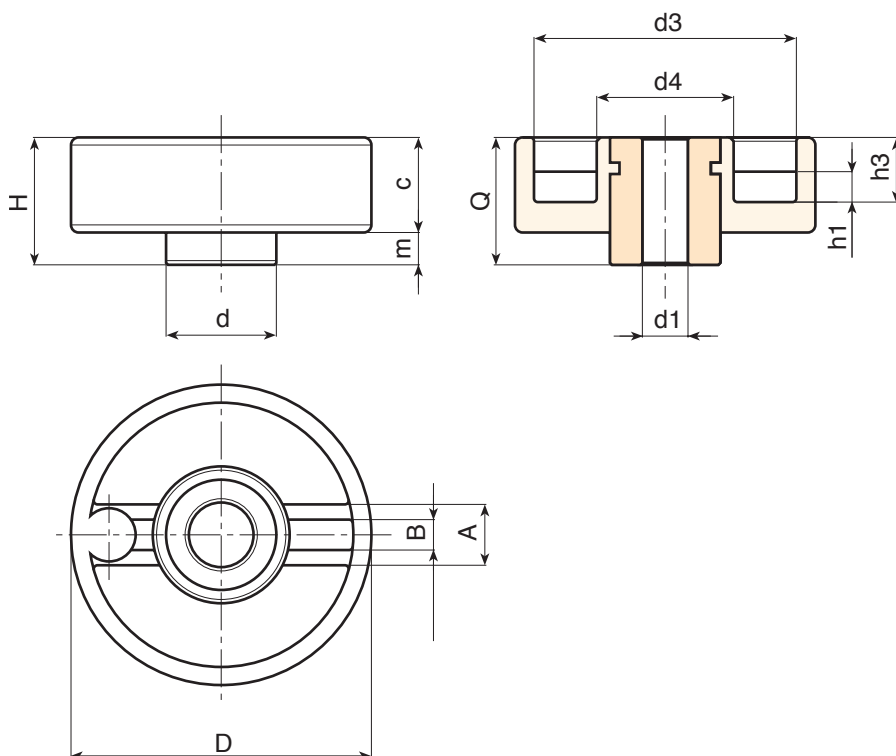
Rögzítőrendszerekre vagy hornyok vagy szögletes furatok kidolgozására vonatkozóan lásd a katalógushoz csatolt műszaki megjegyzéseket [oldal: 966].

Speciális kérések:

- Kérésre és legalább 50 darab esetében a betétek d1 furattal, H7 toleranciával és fekete oxidos felületkezeléssel szállíthatók. Egészítse ki ZB betűkkel a standard kódot. Példa: D78280.TD1101PZB.
- Kérésre és speciális mennyiségek esetében a betétek egyedi d1 furatátmérővel szállíthatók.
- Kérésre és speciális mennyiségek esetében a betétek különböző anyagokban/különböző bevonatokkal szállíthatók.
- Kérésre és speciális mennyiségek esetében a szinkártyán jelzett színekben áll rendelkezésre [oldal: 959].



04



Kód	Art.	D	H	d	c	m	h1	h3	A	B	d3	d4	Dm	d1 _{H10}	Q	g
D78280.0001	D78280.TD0801	80	34	29	25	9	8	17	16	7.5	69	36	20	8	34	230
D78280.0002	D78280.TD1201	80	34	29	25	9	8	17	16	7.5	69	36	20	12	34	227

Figyelem: Legalább 50 darab esetében a d1 átmérő egyedi lehet (H10 horganyzott és H7 fekete oxiddal kezelt furattolerancia).
Dm = Maximális elérhető átmérő következő megmunkálásnál (szélesítés).





NEM MINDENKINEK VAN KULCSA AZ ÜZLETI SIKERHEZ.


BOTECO[®]
AZ ÖN MECHANIKUS ALKATRÉSZE