

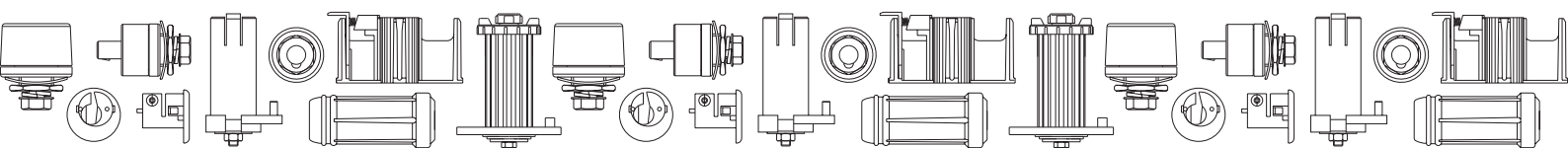


## RODZINA - 19

## AKCESORIA DO SPAWAREK

### Akcesoria do spawarek BOTECO

Rodzina akcesoriów dla branży spawalniczej. Szybkozłączki do kabli i palników, bobiny nośne szpuli z drutem do spawarek MIG, zaciski kablowe i podkładki izolacyjne. Wizualizacja odnośnej karty technicznej umożliwi szczegółowe zapoznanie się z charakterystyką poszczególnych produktów.



# S603



PA6  
+G.F.

UL94  
HB

RoHS  
COMPLIANT

## SZPULA NOŚNA BOBINY Z DRUTEM SPAWALNICZYM, NA WCISK/ ZATRZASK

### Materiały:

(1-2) Poliamid wzmocniony.  
Odporna na oleje i tłuszcze.

### Powierzchnia:

Satynowana.

### Kolor:

Czarny (RAL 9011).

### Wkładki:

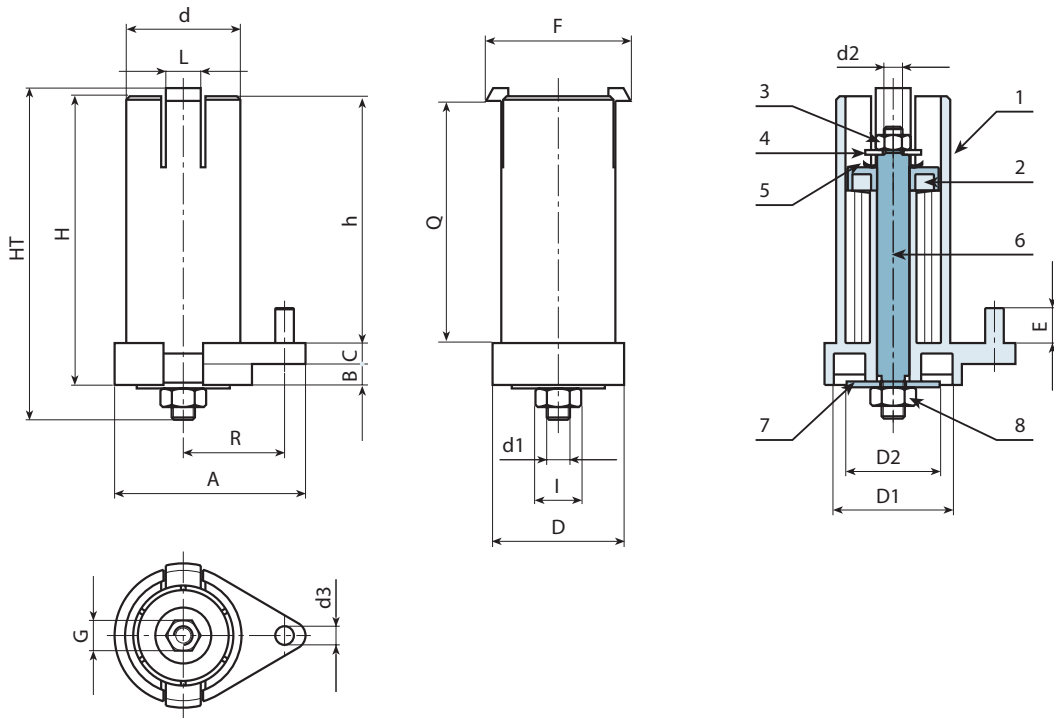
(3-8) Nakrętka z lewym gwintem ze stali ocynkowanej.  
(4) Podkładka ze stali ocynkowanej.  
(5-7) Podkładka sprężysta ze stali oksydowanej.  
(6) Wkład szpuli z gwintowanymi sworzniami ze stali ocynkowanej.

### Wykonanie na specjalne zamówienie:

- Nie uwzględnia się.

### UWAGA:

Szpula S603 może być używana wyłącznie z plastikowymi lub żelaznymi bobinami, posiadającymi wewnętrzną ramę z otworem o średnicy 53 mm i szerokości 100mm.



Kod	art.	D	D1	D2	HT	H	d	d1	d2	d3	h	A	B	C	E	F	G	I	L	Q	R	
S603118.0001	S603118.T01	60	51	40	137	118	50	M10 SX	M8 SX	8	107	82	3	9	15	63	13	17	15	104	43.5	295
S603124.0001	S603124.T01	60	51	40	145	124	50	M10 SX	M8 SX	8	107	82	9	9	15	63	13	17	15	104	43.5	315

# S602TG10



## SZPULA NOŚNA BOBINY Z DRUTEM MIG/MAG BEZ TRZPIENIA

### Materiały:

(1-3-4-6) Poliamid wzmocniony.  
Odporna na oleje i tłuszcze.

### Powierzchnia:

Satynowana.

### Kolor:

Czarny (RAL 9011).

### Wkładki:

- (2) Sprężyna ze stali ocynkowanej.
- (5) Wkład z gwintowanymi otworami ze stali ocynkowanej.
- (7) Podkładka z kauczuku TPV 75 Shore.
- (8) Podkładka ze stali ocynkowanej.
- (9) Śruba z łbem sześciokątnym ze stali ocynkowanej, z gwintem prawym/lewym. Wyboru należy dokonać uwzględniając kierunek obrotów silnika podajnika drutu.

### Wykonanie na specjalne zamówienie:

- Dla tych, którzy używają szpuli S602116 i chcą zamontować bobinę z drutem o szerokości Q=55, na życzenie możemy dostarczyć plastikową tuleję adaptacyjną S604. Dostarczany na osobne zamówienie.
- Na życzenie może być dostarczony adaptator S816 do bobin metalowych, bez ramy wewnętrznej. Dostarczany na osobne zamówienie.



S604



S602TG10+S816



Wersja dla bobiny ze sztucznego tworzywa z otworem: Ø 53 mm - szerokość 55 mm.

Kod	art.	D	HT	d	d1	d2	d3	d4	d5	h	h1	h2	h3	h4	E	Q	R	g
S602074.0001	S602074.TG10X1001DX	112	102	68	50.5	28	10	M10 DX	M10 DX	9	17	8	7	1.7	13	55	44	350
S602074.0002	S602074.TG10X1001SX	112	102	68	50.5	28	10	M10 DX	M10 SX	9	17	8	7	1.7	13	55	44	350

Wersja dla bobiny ze sztucznego tworzywa z otworem: Ø 53 mm. - szerokość 100 mm.

Kod	art.	D	HT	d	d1	d2	d3	d4	d5	h	h1	h2	h3	h4	E	Q	R	g
S602116.0001	S602116.TG10X1001DX	112	140	68	50.5	28	10	M10 DX	M10 DX	9	17	8	7	1.7	17	99	44	545
S602116.0002	S602116.TG10X1001SX	112	140	68	50.5	28	10	M10 DX	M10 SX	9	17	8	7	1.7	17	99	44	545

# S602TG10

## SZPULA NOŚNA BOBINY Z DRUTEM MIG/MAG BEZ TRZPIENIA



Uwaga:  
Duża szpula S602116 stwarza możliwość zamontowania bobiny o szerokości L=55, poprzez umieszczenie pomiędzy bobiną a przeciwnakrętką, tulei dystansowej S604.

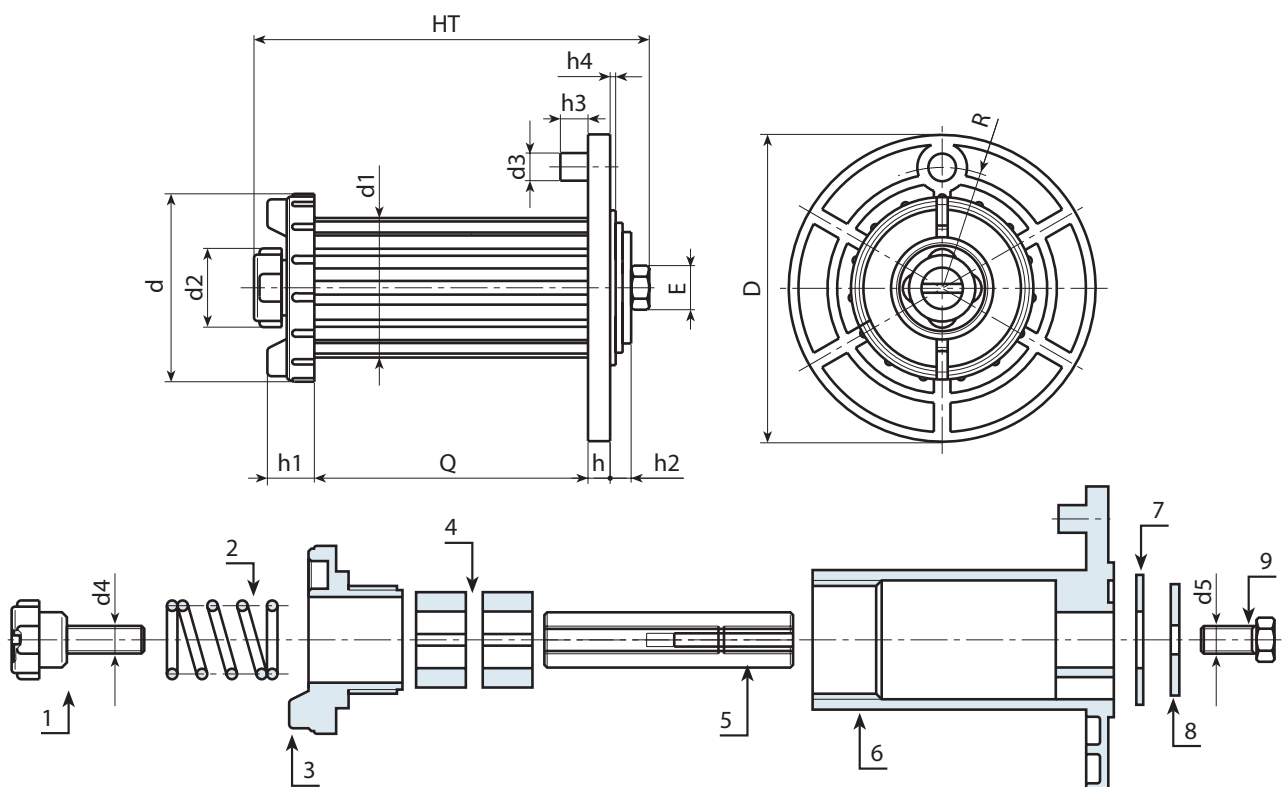
Uwaga: S602-116 TG10 do stosowania wyłącznie z bobinami ze sztucznego tworzywa z:  
Otworem wewnętrznym:  $\varnothing$  53 mm.  
Szerokość: 100 mm.



S602116 TG10 + S604



Uwaga: S602-74 TG10 do stosowania wyłącznie z bobinami ze sztucznego tworzywa z:  
Otworem wewnętrznym:  $\varnothing$  53 mm.  
Szerokość: 55 mm.



# S602TG50



PA6  
+G.F.

UL94  
HB



## SZPULA NOŚNA BOBINY Z DRUTEM DO MIG/MAG, Z TRZPIENIEM

### Materiały:

(1-3-4-6) Poliamid wzmocniony.  
Odporna na oleje i tłuszcze.

### Powierzchnia:

Satynowana.

### Kolor:

Czarny (RAL 9011).

### Wkładki:

- (2) Sprężyna ze stali ocynkowanej.
- (5) Wkład z gwintowanymi otworami ze stali ocynkowanej.
- (7) Podkładka z kauczuku TPV 75 Shore.
- (8) Podkładka ze stali ocynkowanej.
- (9) Śruba z łbem sześciokątnym ze stali ocynkowanej, z gwintem prawym/lewym. Wyboru należy dokonać uwzględniając kierunek obrotów silnika podajnika drutu.
- (10) Trzpień gładki ze stali ocynkowanej.

### Wykonanie na specjalne zamówienie:

- Na życzenie może być dostarczony adaptator S816 do bobin metalowych, bez ramy wewnętrznej. Dostarczany na osobne zamówienie.



19

### Uwaga:

Istnieje możliwość stosowania S602TG50 z bobinami nośnymi drutu z metalu, bez ramy, wykorzystując adaptator S816, do zamówienia osobno.



S602TG50+S816



Uwaga: S602-116 TG50 do stosowania wyłącznie z bobinami z ŻELAZA z:

Otworem wewnętrznym: Ø 53 mm.  
Szerokość: 100 mm.

Uwaga: S602-116 TG50 do stosowania wyłącznie z bobinami ze sztucznego tworzywa z:

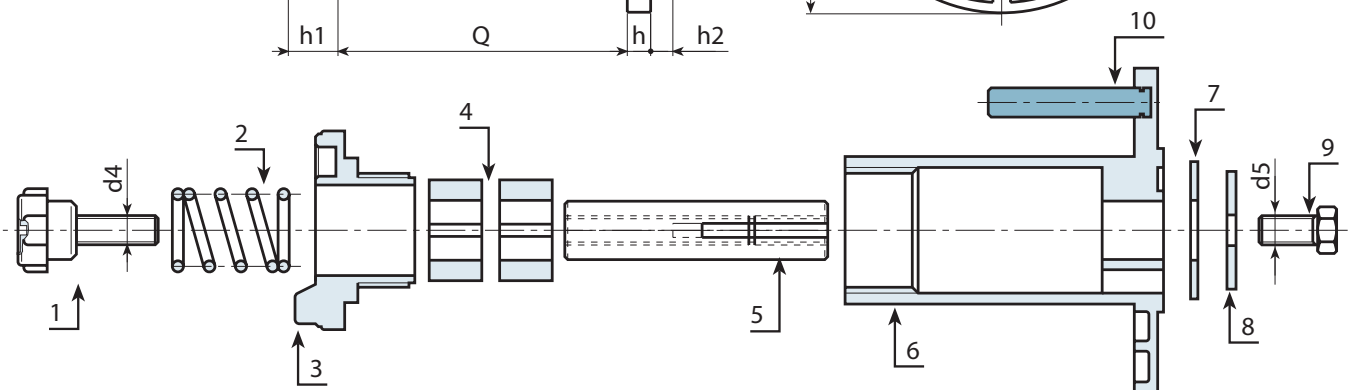
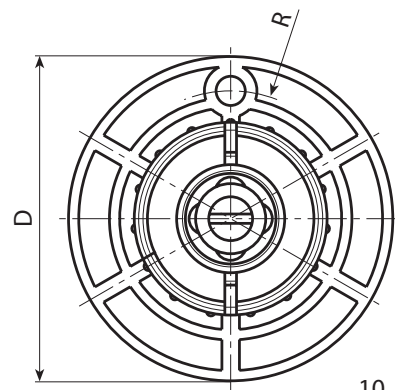
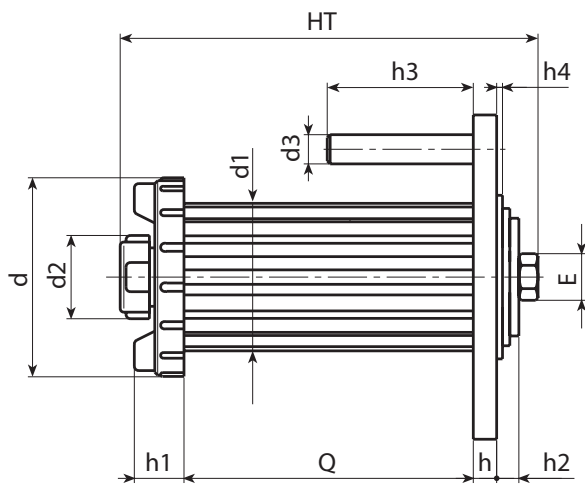
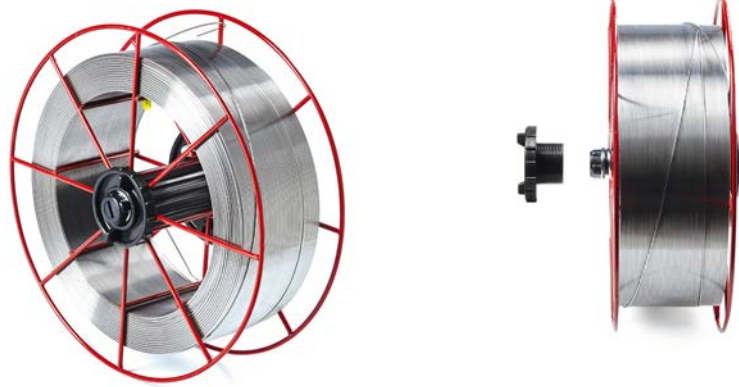
Otworem wewnętrznym: Ø 53 mm.  
Szerokość: 100 mm.

Wersja dla bobiny ze sztucznego tworzywa lub z żelaza z RAMĄ, z otworem: Ø 53 mm. - szerokość 100 mm.

Kod	art.	D	HT	d	d1	d2	d3	d4	d5	h	h1	h2	h3	h4	E	Q	R	g
S602116.0015	S602116.TG10X5001DX	112	140	68	50.5	28	10	M10 DX	M10 DX	8	17	8	50	1.7	17	99	44	550
S602116.0016	S602116.TG10X5001SX	112	140	68	50.5	28	10	M10 DX	M10 SX	8	17	8	50	1.7	17	99	44	550

# S602TG50

SZPULA NOŚNA BOBINY Z DRUTEM DO MIG/MAG, Z TRZPIENIEM



# S816



PA6  
+G.F.

UL94  
HB



## ADAPTATOR DO BOBIN METALOWYCH BEZ WEWNĘTRZNEJ RAMY, DO SPAWAREK MIG/MAG

### Materiały:

Poliamid wzmocniony.  
Odporna na oleje i tłuszcze.

### Powierzchnia:

Satynowana.

### Kolor:

Czarny (RAL 9011).

### Otwór:

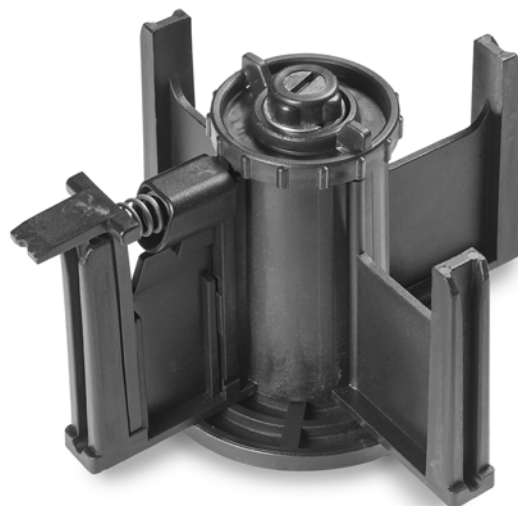
Otwór gładki przelotowy, wytłoczony w sztucznym tworzywie.

### Sprężyna:

Sprężyna ze stali ocynkowanej do mechanizmu zabezpieczającego przed wypięciem bobiny.

### Wykonanie na specjalne zamówienie:

- Nie uwzględnia się.



Uwaga: S816 do stosowania wyłącznie z bobinami z żelaza bez wewnętrznej ramy, z: Średnica wewnętrzna: Ø 180 mm.

S602TG50+S816



Kod	art.	D	HT	D1	D2	d	d1	d2	d3	H	h	h3	A	B	C	
S816.0001	S816.T01	192	108	187	166	67	175.5	53	11.5	98	99	16	110	17.5	6.5	290



# S816

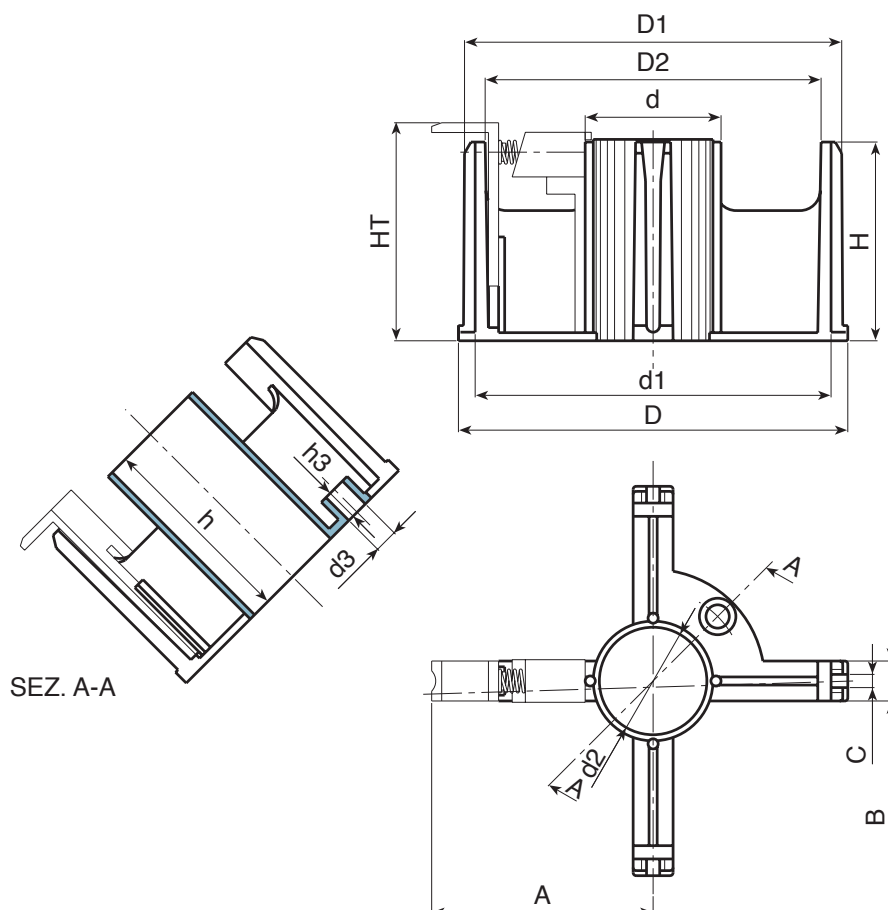


## ADAPTATOR DO BOBIN METALOWYCH BEZ WEWNĘTRZNEJ RAMY, DO SPAWAREK MIG/MAG



### Uwaga:

Adaptator S816 może być stosowany wyłącznie w konfiguracji ze szpulą S602116.TG10 albo S602116.TG50. Szpule należy zamawiać osobno po upewnieniu się, że nie posiadacie jakiegś na stanie. Te dwa artykuły nie mogą być dostarczone zmontowane razem.



# S802



PA6  
+G.F.

UL94  
HB

RoHS  
COMPLIANT

## WSPORNIK OBROTOWY DO GŁOWICY PODAJNIKA DRUTU (SPAWARKI TRÓJFAZOWE MIG/MAG)

### Materiały:

Poliamid wzmocniony.  
Odporna na oleje i tłuszcze.

### Powierzchnia:

Satynowana.

### Kolor:

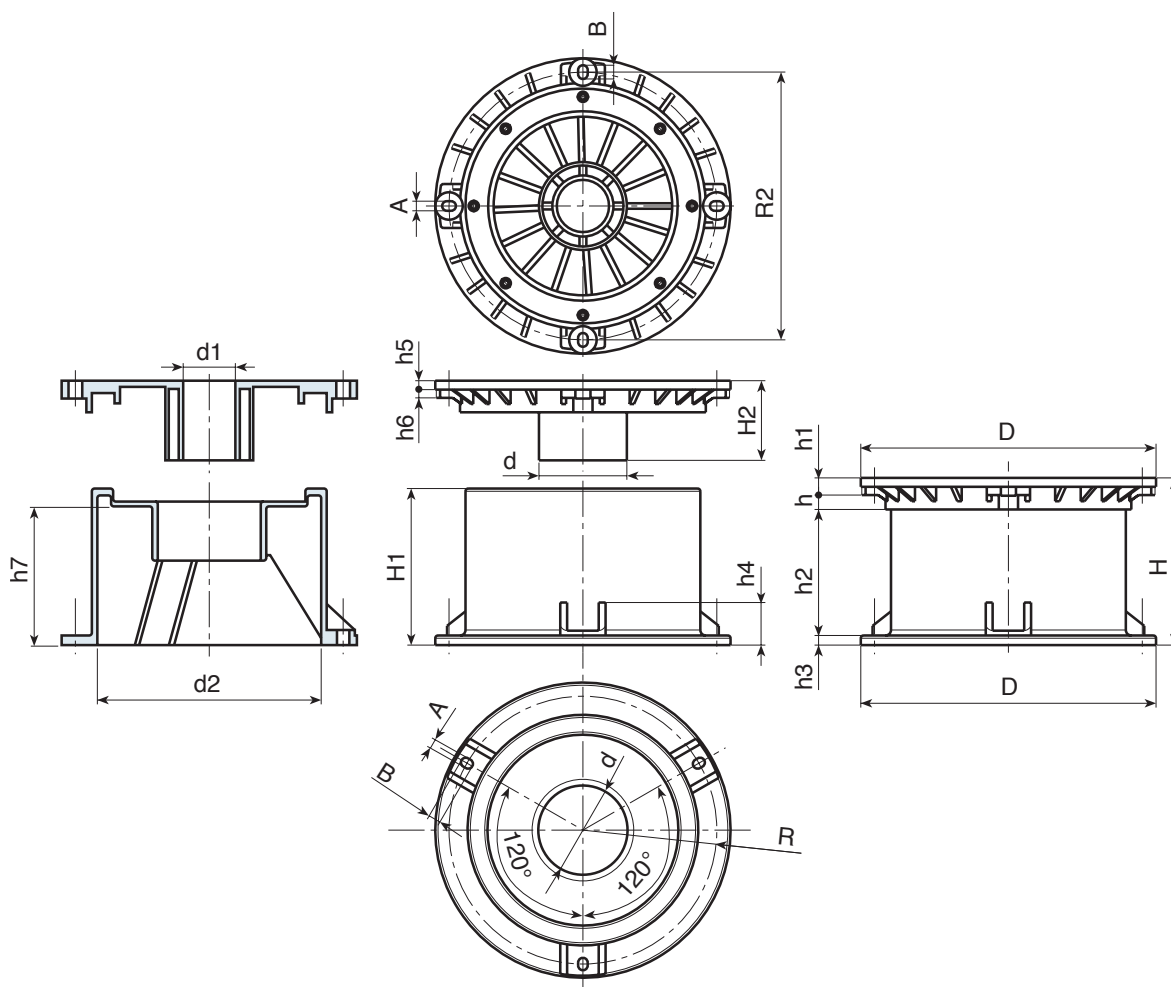
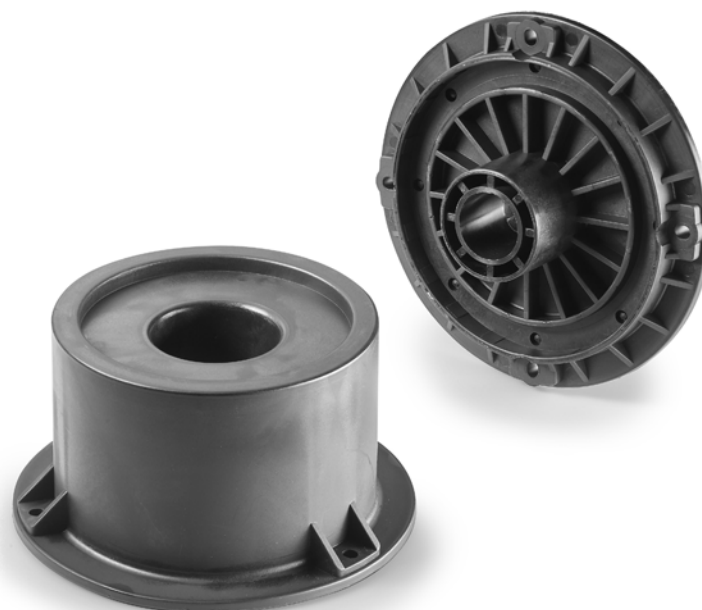
Czarny (RAL 9011).

### Otwór:

Otwór gładki przelotowy, wytłoczony w sztucznym tworzywie.

### Wykonanie na specjalne zamówienie:

- Możliwe jest zamówienie dwóch komponentów osobno, a ich kody są następujące:
- > Kołnierz górny: S804.T01
- > Cylinder niski H=65: S800060.T01
- > Cylinder średni H=95: S800086.T01
- > Cylinder wysoki H=125: S800125.T01



Kod	art.	D	H	H1	H2	d	d1	d2	h	h1	h2	h3	h4	h5	h6	h7	R	R1	A	B	
S802065.0001	S802065.T01	215	65	56	58	64	35	-	13	10	36	6.5	31	7	6	-	195	195	7	9	1000
S802095.0001	S802095.T01	215	86	86	58	64	38	-	13	10	56	6.5	31	7	6	-	195	195	7	9	1115
S802125.0001	S802125.T01	215	123	114	58	64	38	-	13	10	93	6.5	31	7	6	-	195	195	7	9	1215

# S111

## POŁĄCZENIE ŻEŃSKIE PANELU SPAWARKI



### Materiały:

Żywica fenolowa.  
Odporna na oleje i tłuszcze.  
Odporna na wysokie temperatury.

### Powierzchnia:

Błyszcząca.

### Kolor:

Czarny (RAL 9011).

### Wkładki:

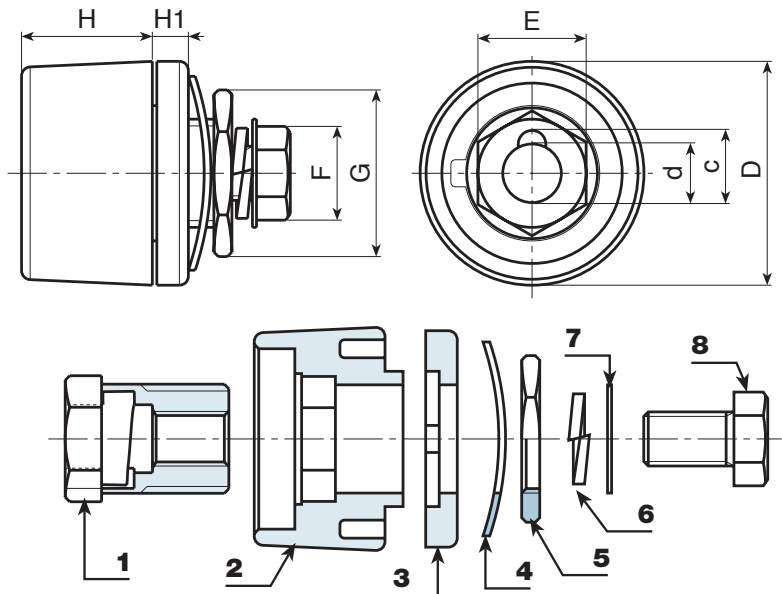
- (1) Wkładka mosiężna z połączeniem żeńskim EN 60794:12.
- (4) F25-00: Podkładka zębata z oksydowanej stali DIN 6798.
- (4) F35-00: Podkładka falista z oksydowanej stali DIN 137.
- (4) F70-95: Podkładka falista z oksydowanej stali DIN 137.
- (5) Sześciokątny gwintowany pierścień ze stali żółto pasywowanej.
- (6) Podkładka otwarta z oksydowanej stali UNI 1751.
- (7) Podkładka ze stali żółto pasywowanej.
- (8) Śruba z łbem sześciokątnym żółto pasywana DIN933/UNI 5739.

### Wykonanie na specjalne zamówienie:

- Nie uwzględnia się.



S111+S112



Kod	art.	D	H	H1	d	c	E	F	G	g	Amp. Max
S111.0001	S111.F2500	33	14	4	9	11	14	13	22	50	200
S111.0008	S111.F3550	50.5	29	7	13	16	21	17	27	153	400
S111.0010	S111.F7095	50.5	29	7	13	16	24	19	32	202	500

# S114

## POŁĄCZENIE MĘSKIE DO PANELU



### Materiały:

Żywica fenolowa.  
Odporna na oleje i tłuszcze.  
Odporna na wysokie temperatury.

### Powierzchnia:

Błyszcząca.

### Kolor:

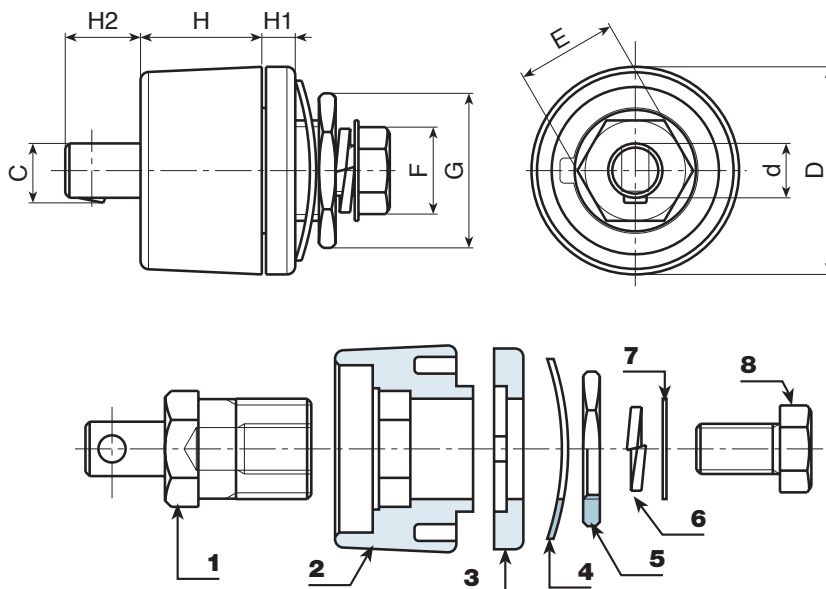
Czarny (RAL 9011).

### Wkładki:

- (1) Wkładka mosiężna z połączeniem męskim UNI.
- (4) F25-00: Podkładka zębata z oksydowanej stali DIN 6798.
- (4) F35-00: Podkładka falista z oksydowanej stali DIN 137.
- (4) F70-95: Podkładka falista z oksydowanej stali DIN 137.
- (5) Sześciokątny gwintowany pierścień ze stali żółto pasywowanej.
- (6) Podkładka otwarta z oksydowanej stali UNI 1751.
- (7) Podkładka ze stali żółto pasywowanej.
- (8) Śruba z łbem sześciokątnym żółto pasywowana DIN933/UNI 5739.

### Wykonanie na specjalne zamówienie:

- Nie uwzględnia się.



19

S114+S113



Kod	art.	D	H	H1	H2	d	c	E	F	G	g	Amp. Max
S114.0001	S114.M2500	33	14	4	7	9	9.5	14	13	22	60	200
S114.0002	S114.M3550	50.5	29	7	9	13	14	21	17	27	194	400
S114.0003	S114.M7000	50.5	29	7	9	13	14	24	19	32	242	500

# S117



## POŁĄCZENIE ŻEŃSKIE DO PANELU TP (WSKAZANE JEDYNIEM DLA INWERTERA)

### Materiały:

(2-3) Poliamid wzmocniony.  
Odporna na oleje i tłuszcze.

### Powierzchnia:

Satynowana.

### Kolor:

Czarny (RAL 9011).

### Wkładki:

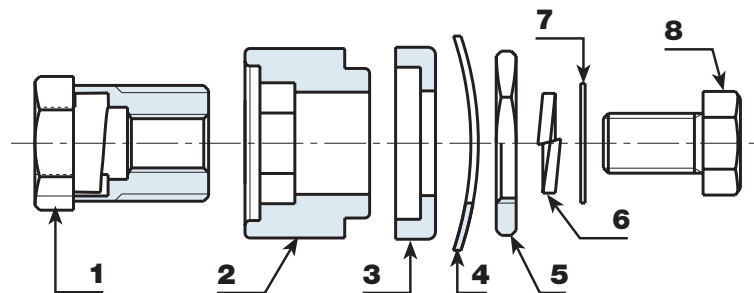
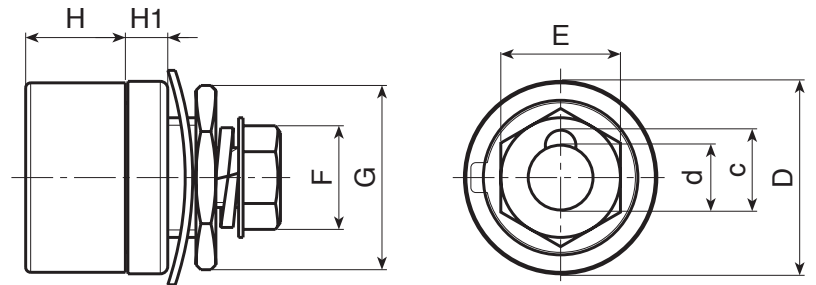
- (1) Wkładka mosiężna z połączeniem żeńskim UNI.
- (4) Podkładka falista z oksydowanej stali DIN 137.
- (5) Sześciokątny gwintowany pierścień ze stali żółto pasywowanej.
- (6) Podkładka otwarta z oksydowanej stali UNI 1751.
- (7) Podkładka ze stali żółto pasywowanej.
- (8) Śruba z łbem sześciokątnym żółto pasywowana DIN933/UNI 5739.

### Wykonanie na specjalne zamówienie:

- Nie uwzględnia się.



S117+S112



Kod	art.	D	H	H1	d	c	E	F	G		Amp. Max
S117.0001	S117.F3550	38	20	8	13	16	21	17	27	121	200

# S118



## POŁĄCZENIE MĘSKIE DO PANELU TP (WSKAZANE JEDYNNIE DLA INWERTERA)

### Materiały:

(2-3) Poliamid wzmocniony.  
Odporna na oleje i tłuszcze.

### Powierzchnia:

Satynowana.

### Kolor:

Czarny (RAL 9011).

### Wkładki:

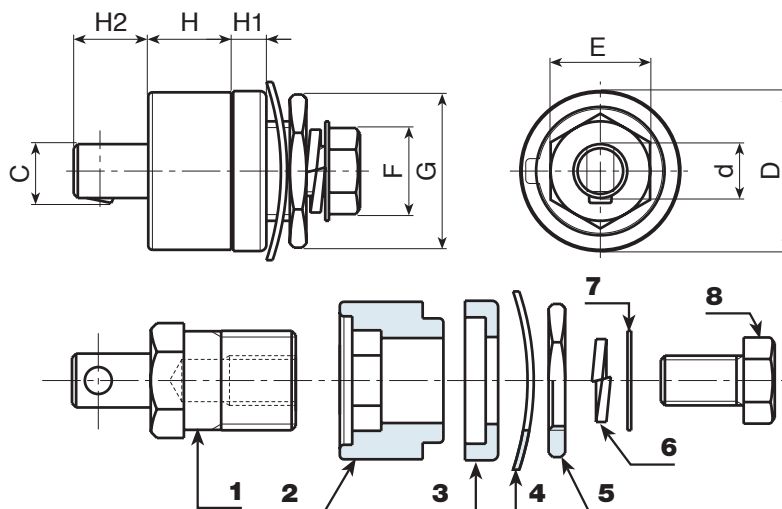
- (1) Wkładka mosiężna z połączeniem męskim UNI.
- (4) Podkładka falista z oksydowanej stali DIN 137.
- (5) Sześciokątny gwintowany pierścień ze stali żółto pasywanej.
- (6) Podkładka otwarta z oksydowanej stali UNI 1751.
- (7) Podkładka ze stali żółto pasywanej.
- (8) Śruba z łbem sześciokątnym żółto pasywana DIN933/UNI 5739.

### Wykonanie na specjalne zamówienie:

- Nie uwzględnia się.



S118+S113



Kod	art.	D	H	H1	H2	d	c	E	F	G		Amp. Max
S118.0001	S118.M3550	38	20	8	17	13	14	21	17	27	160	200

# S112

## ZŁĄCZE MĘSKIE DO KABLI



### Materiały:

(4) Stop na bazie polipropylenu i kauczuku SBS z 75 Shore.  
Odporna na oleje i tłuszcze.

### Powierzchnia:

Gładka.

### Kolor:

Czarny (RAL 9011).

### Wkładki:

(1) Wkładka mosiężna z połączeniem męskim EN 60794:12.  
(2) Rurka trzymająca kabel z miedzi wyżarzonej.  
(3) Kołek z gniazdem sześciokątnym wklęsłym DIN 913-45H (dla wersji M95-00 2 szt. kołków ustalających).

### Wykonanie na specjalne zamówienie:

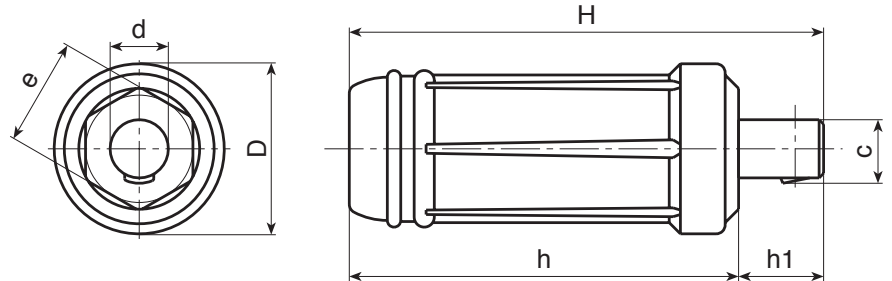
- Nie uwzględnia się.



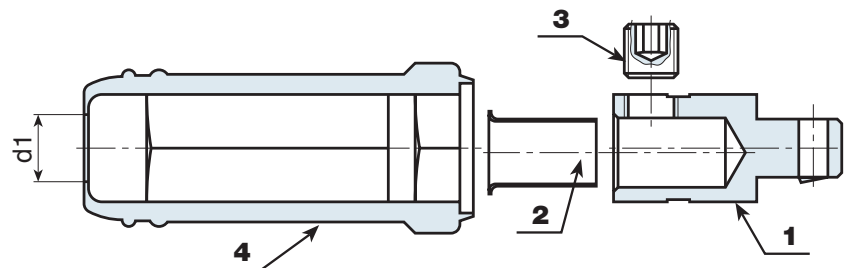
S111+S112



S112+S117



S112+S113



Kod	art.	D	H	h	h1	d	c	e	d1		Amp. Max
S112.0001	S112.M2500	24.5	70	59	11	9	10	14	8.5	37	200
S112.0003	S112.M3550	35	106	87	19	13	14.5	21	11	130	250
S112.0004	S112.M7000	38	106	87	19	13	14.5	24	15.5	148	400
S112.0006	S112.M9500	38	106	87	19	13	14.5	24	15.5	200	500

# S113

## ZŁĄCZE ŻEŃSKIE DO KABLI



PP  
+SBS

UL94  
HB

RoHS  
COMPLIANT

### Materiały:

(4) Stop na bazie polipropylenu i kauczuku SBS, 75 Shore.

Odporna na oleje i tłuszcze.

### Powierzchnia:

Gładka.

### Kolor:

Czarny (RAL 9011).

### Wkładki:

(1) Wkładka mosiężna z połączeniem żeńskim EN 60794:12.

(2) Rurka trzymająca kabel z miedzi wyżarzonej.

(3) Kołek z gniazdem sześciokątnym wklęsłym DIN 913-45H (dla wersji F95-00 2 szt. kołków ustalających).

### Wykonanie na specjalne zamówienie:

- Nie uwzględnia się.



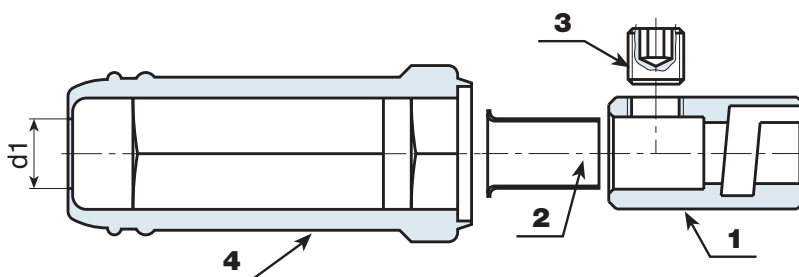
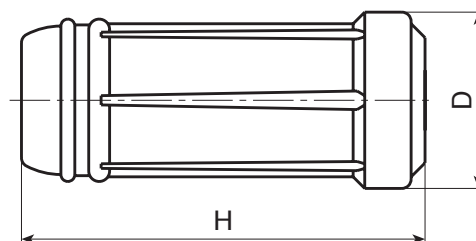
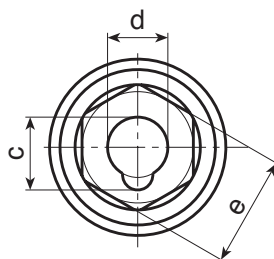
S113+S112



S113+S114



S113+S118



Kod	art.	D	H	d	c	e	d1	⚖	Amp. Max
S113.0001	S113.F2500	24.5	59	9	10.5	14	8.5	38	200
S113.0002	S113.F3550	35	87	13	16	21	11	104	250
S113.0003	S113.F7000	38	87	13	16.5	24	15.5	151	400
S113.0004	S113.F9500	38	87	13	16	24	15.5	188	500



# S601

## ODBOJNIK (STOPKA STAŁA DO PODSTAW)



### Materiały:

Stop na bazie polipropylenu i kauczuku TPV z 75 Shore.  
Odporna na oleje i tłuszcze.

### Powierzchnia:

Gładka.

### Kolor:

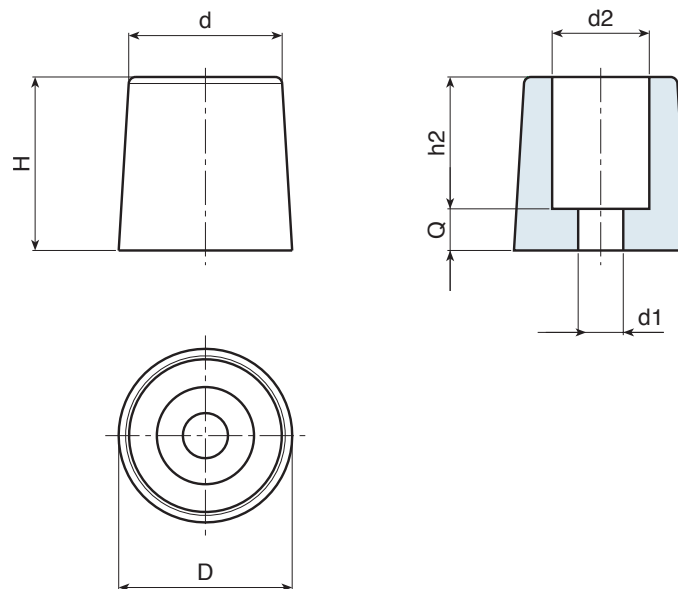
Czarny (RAL 9011).

### Otwór:

Otwór gładki przelotowy, wytłoczony w sztucznym tworzywie.

### Wykonanie na specjalne zamówienie:

- Nie uwzględnia się.



Kod	art.	D	H	d	d2	h2	Q	d1	
S60122.0001	S60122.E01	23	17.5	21	11	8	9.5	4	13
S60125.0001	S60125.D01	25	25	22	14	19	6.5	6.5	17

# S600

## DŁAWIK KABLA Z NAKRĘTKĄ SZEŚCIOKĄTNĄ



### Materiały:

Poliamid wzmocniony.  
Odporna na oleje i tłuszcze.

### Powierzchnia:

Satynowana.

### Kolor:

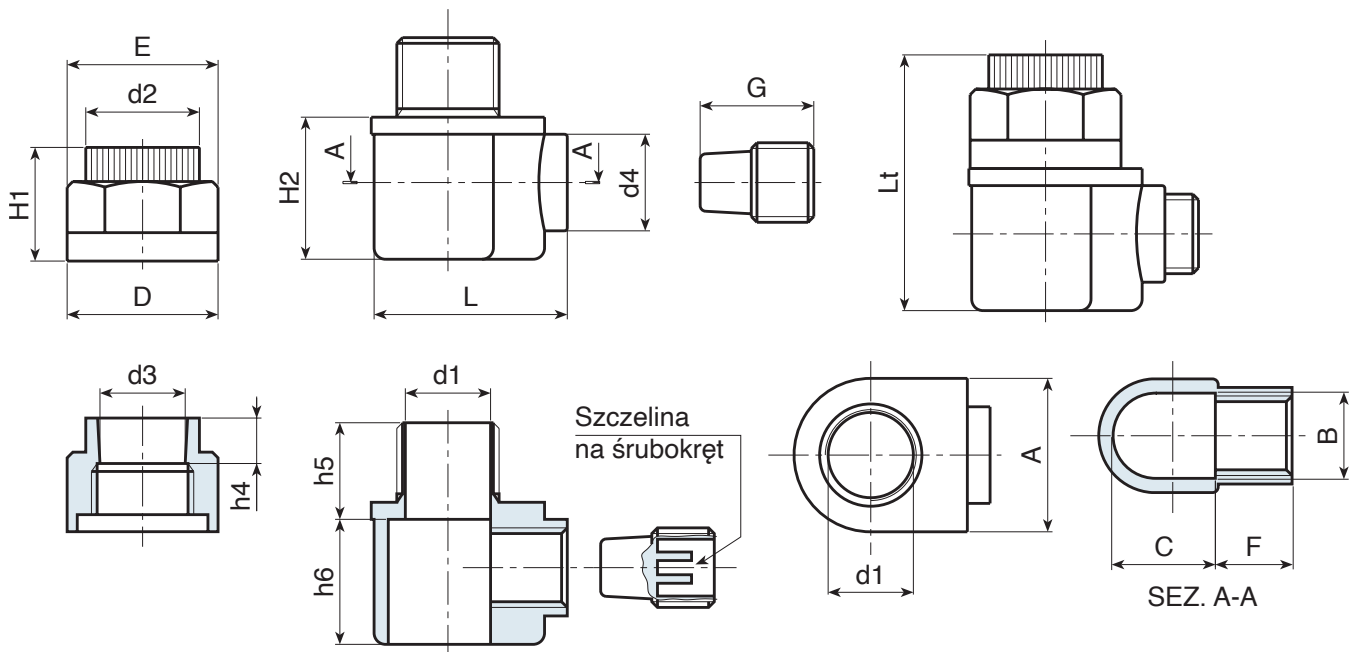
Czarny (RAL 9011).

### Otwór:

Otwór gładki przelotowy, wytłoczony w sztucznym tworzywie.

### Wykonanie na specjalne zamówienie:

- Nie uwzględnia się.



Kod	art.	B	C	D	E	F	G	L	H1	H2	h4	h5	h6	d1	d2	d3	d4	Lt	
S60038.0001	S60038.TG1001	M14	17.5	26	23	14.5	19	34.5	20	22	7	16.5	19	10.5	19	14	17	43	13
S60038.0002	S60038.TG1101	M14	17.5	26	23	14.5	19	34.5	20	22	7	16.5	19	11.5	19	14	17	43	13
S60038.0003	S60038.TG1401	M14	17.5	26	23	14.5	19	34.5	20	22	7	16.5	19	14.5	19	14	17	43	13

# S599

## DŁAWIK KABLA Z PANELU



### Materiały:

Poliamid wzmocniony.  
Odporna na oleje i tłuszcze.

### Powierzchnia:

Satynowana.

### Kolor:

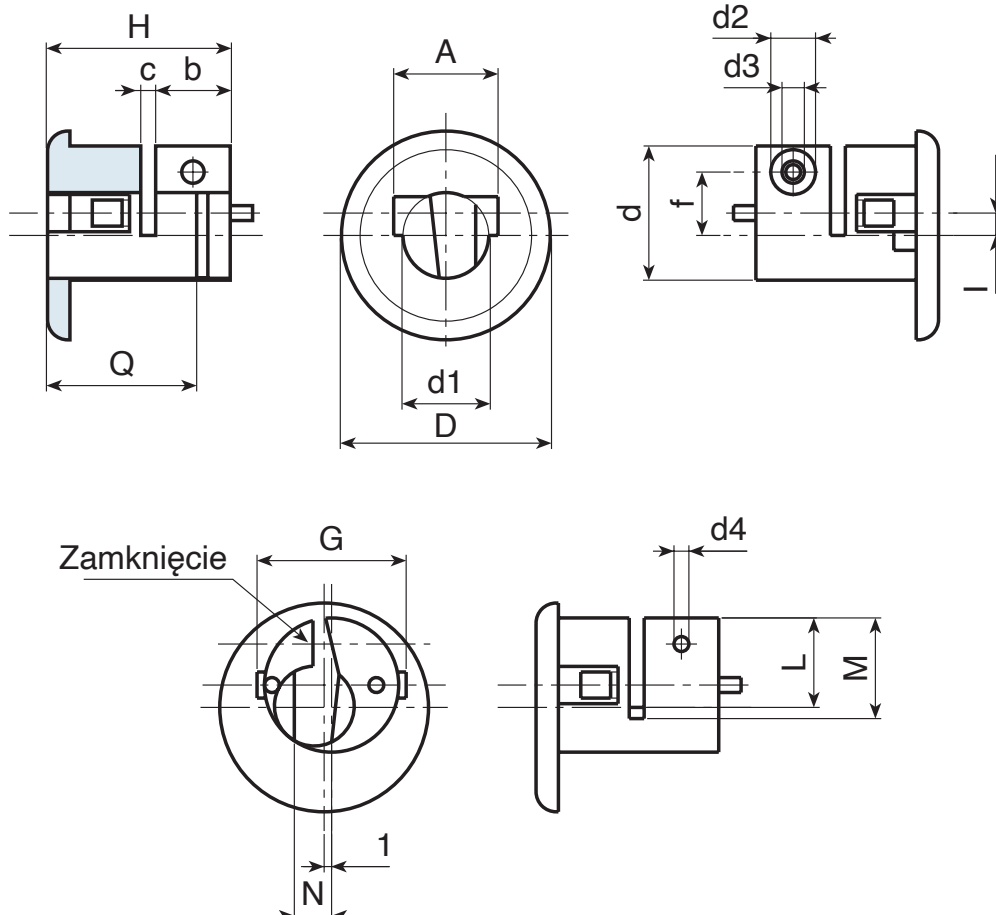
Czarny (RAL 9011).

### Otwór:

Otwór gładki przelotowy, wytłoczony w sztucznym tworzywie.

### Wykonanie na specjalne zamówienie:

- Nie uwzględnia się.



Kod	art.	D	H	d	d1	d2	d3	d4	A	b	c	f	G	I	L	M	N	Q	g
S59928.0001	S59928.T01	28	25	18	11.5	6	3	2	14	10	2	8.5	20	3	12	15	5	13	65

# S860

## CZOŁOWA OSŁONA UCHWYTU PALNIKA



### Materiały:

Poliamid wzmocniony.  
Odporna na oleje i tłuszcze.

### Powierzchnia:

Satynowana.

### Kolor:

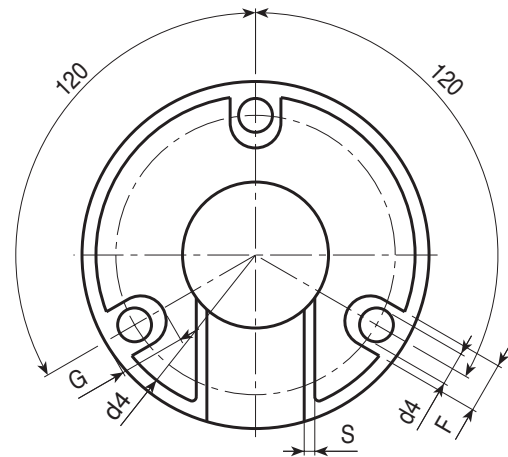
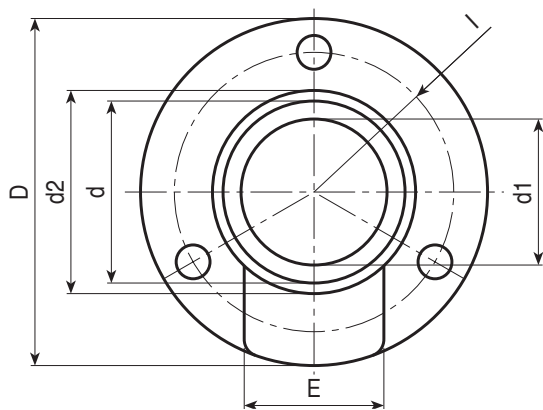
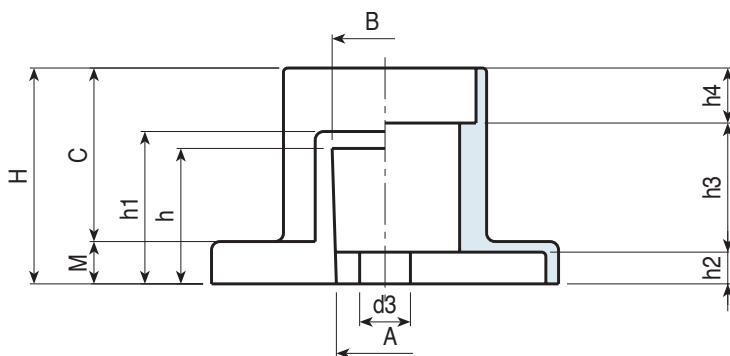
Czarny (RAL 9011).

### Otwór:

Otwór gładki przelotowy, wytłoczony w sztucznym tworzywie.

### Wykonanie na specjalne zamówienie:

- Nie uwzględnia się.



19

Kod	art.	D	H	A	B	C	E	F	G	I	M	S	h	h1	h2	h3	h4	d	d1	d2	d3	d4	g
S860.0001	S860.T01	82	51	23	25	41	34.5	12	15.5	33	10	2.5	32	36	7.5	30.5	13	43	34.5	50	12	8	65



# S228

## PARA PODKŁADEK Z KRÓTKĄ SZYJKĄ



### Materiały:

Poliamid wzmocniony.  
Odporna na oleje i tłuszcze.

### Powierzchnia:

Gładka.

### Kolor:

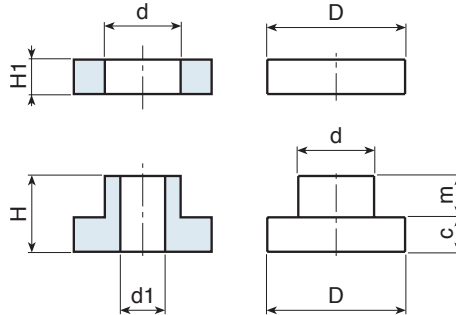
Czarny (RAL 9011).

### Otwór:

Otwór gładki przelotowy, wytłoczony w sztucznym tworzywie.

### Wykonanie na specjalne zamówienie:

- Nie uwzględnia się.



Kod	art.	D	H	d	H1	m	c	d1	g
S22820C.0001	S22820C.TG06	20	11	11	5	6.5	4.5	6.5	9

# S229

## PARA IZOLACYJNYCH PODKŁADEK



19

### Materiały:

Poliamid wzmocniony.  
Odporna na oleje i tłuszcze.

### Powierzchnia:

Gładka.

### Kolor:

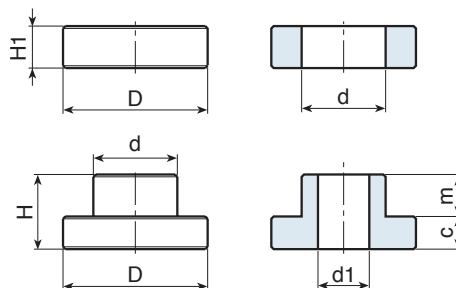
Czarny (RAL 9011).

### Otwór:

Otwór gładki przelotowy, wytłoczony w sztucznym tworzywie.

### Wykonanie na specjalne zamówienie:

- Nie uwzględnia się.



Kod	art.	D	H	d	H1	m	c	d1	g
S22931C.0001	S22931C.TG10	31	16	17.5	8.5	9	7	10.5	13

# S230

## PARA IZOLACYJNYCH PODKŁADEK



### Materiały:

Żywica fenolowa.  
Odporna na oleje i tłuszcze.  
Odporna na wysokie temperatury.

### Powierzchnia:

Błyszcząca.

### Kolor:

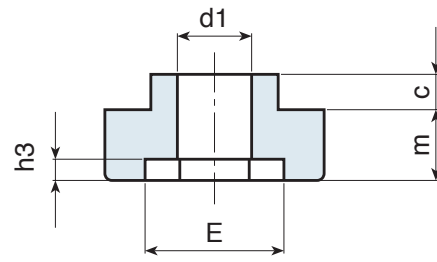
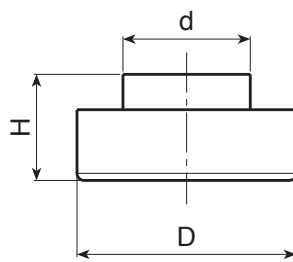
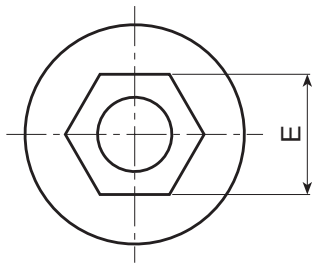
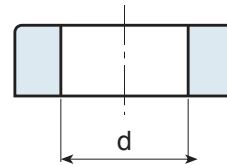
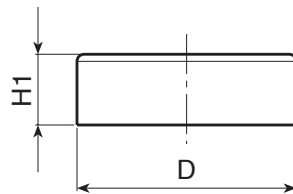
Czarny (RAL 9011).

### Otwór:

Otwór gładki przelotowy, wytłoczony w sztucznym tworzywie.

### Wykonanie na specjalne zamówienie:

- Nie uwzględnia się.



19

Kod	art.	D	d	H	H1	c	m	E	h3	d1	
S23020C.0001	S23020C.BG06	20	11	12	5	4	8	10	3	6,5	8
S23031C.0001	S23031C.BG08	31	18	15	10,5	4,5	10,5	13	3	9	22
S23031C.0003	S23031C.BG10	31	18	15	10	5	10	17	3	10,5	18
S23031C.0003	S23031C.BG12	31	18	15	10,5	4,5	10,5	19	3	13,5	15
S23038C.0001	S23038C.BG14	35	22	18	10	5	12	22	5	14,5	24



# S231



## PARA IZOLACYJNYCH PODKŁADEK Z KÓŁKIEM RĘCZNYM Z WYSTĘPAMI JAKO ZACISK

### Materiały:

Żywica fenolowa.  
Odporna na oleje i tłuszcze.  
Odporna na wysokie temperatury.

### Powierzchnia:

Błyszcząca.

### Kolor:

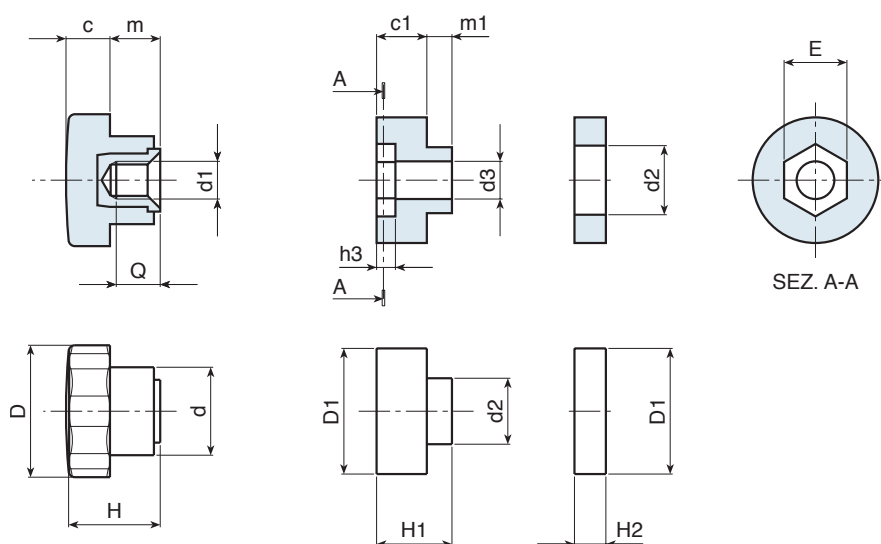
Czarny (RAL 9011).

### Wkładka:

Tuleja mosiężna z nieprzewodnym otworem gwintowanym (tolerancja otworu 6H).

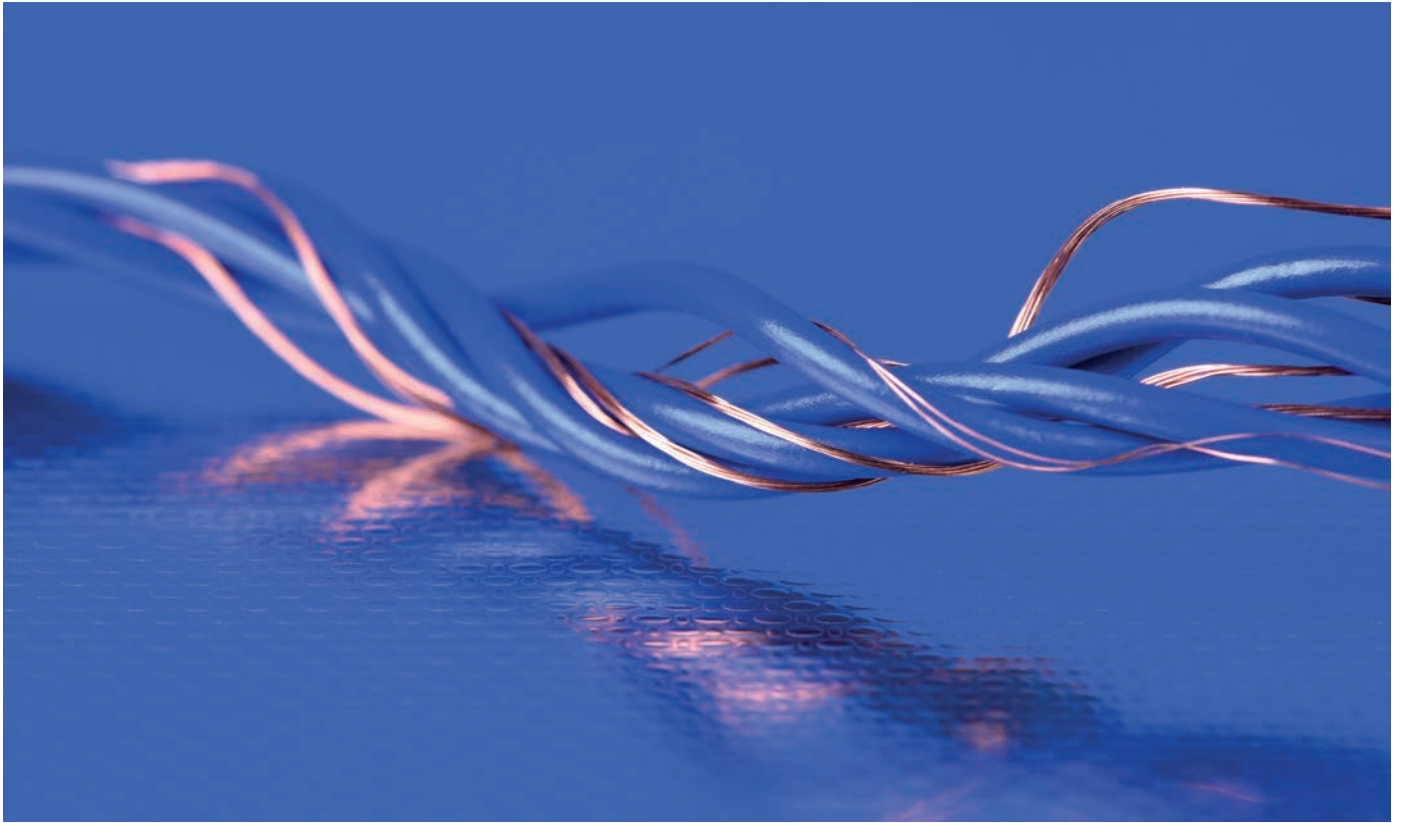
### Wykonanie na specjalne zamówienie:

- Nie uwzględnia się.



Kod	art.	D	D1	d	d1	d2	d3	c	m	c1	m1	H	H1	H2	h3	E	Q	g
S23120C.0001	S23120C.BM06VOL	22	20	14	M6	11	6	7	8	8	4	15	12	5	3	10	7	13





NAKRĘCANIE PORZĄDKU RZECZY.

