

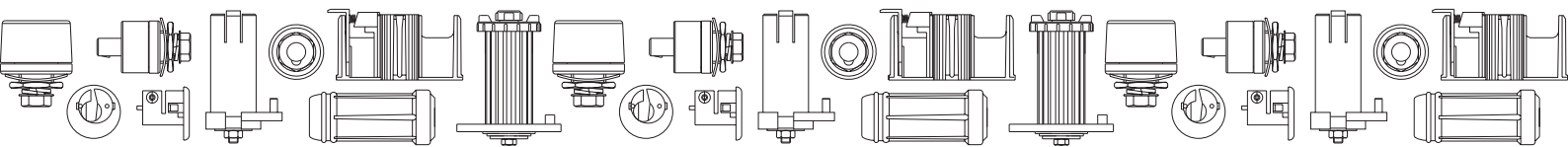


PRODUKTGRUPPE - 19

SCHWEISSZUBEHÖR

Schweißzubehör BOTECA

Diese Zubehörfamilie ist für den Schweißsektor bestimmt. Schnellverbinder für Kabel und Brenner, Drahtspulenrollen für MIG-Schweißgeräte, Kabelverriegelungen und Isolierscheiben. Die Merkmale der einzelnen Produkte sind im jeweiligen technischen Datenblatt verzeichnet.



S603



PA6
+G.F.

UL94
HB

RoHS
COMPLIANT

SPULENDORN FÜR DRAHTSPULENAUFNAHME FÜR MIG/MAG SCHWEISSGERÄTE

Material:

(1-2) Polyamid glasfaserverstärkt, (PA6+GF).
Öl- und fettbeständig.

Oberfläche:

Matt.

Farbe:

Schwarz (RAL 9011).

Einsatz:

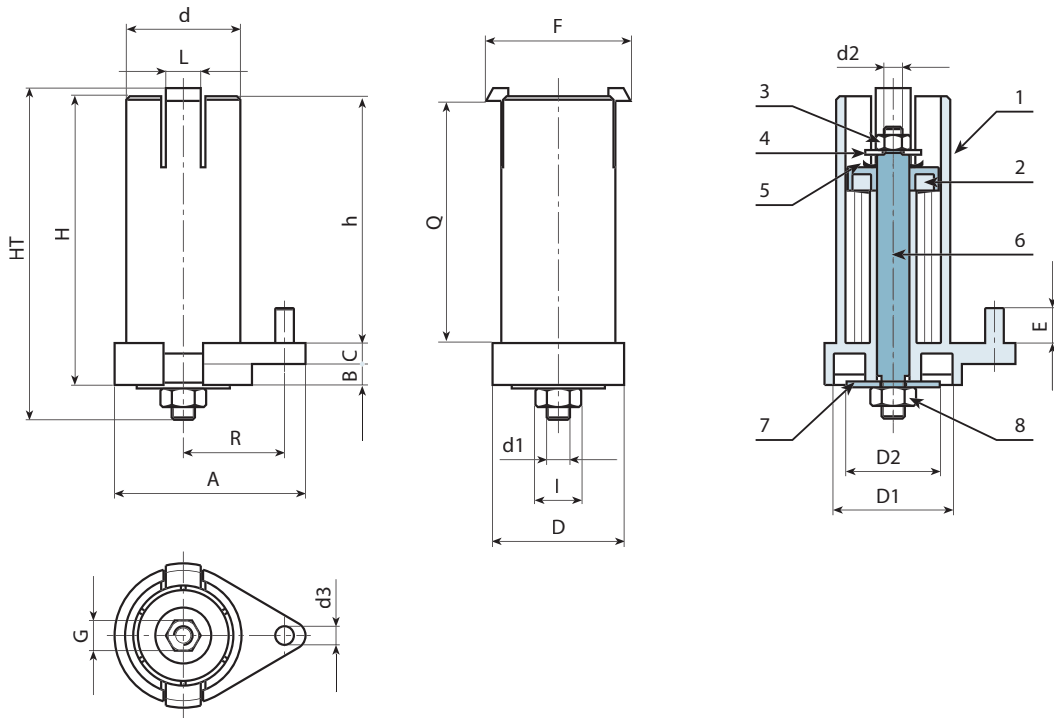
(3-8) Linksdrehende Mutter aus verzinktem Stahl.
(4) Scheibe aus verzinktem Stahl.
(5-7) Federeinheit aus brüniertem Stahl.
(6) Welle mit 2 Außengewinden aus verzinktem Stahl.

Weitere Möglichkeiten:

- Keine.

ACHTUNG:

Der Spulendorn S603 ist für Spulen aus Kunststoff oder Metall mit Innenrahmen sowie mit Innendurchmesser von 53 mm und einer Breite von 100 mm.



Code	Art.	D	D1	D2	HT	H	d	d1	d2	d3	h	A	B	C	E	F	G	I	L	Q	R	g
S603118.0001	S603118.T01	60	51	40	137	118	50	M10 SX	M8 SX	8	107	82	3	9	15	63	13	17	15	104	43.5	295
S603124.0001	S603124.T01	60	51	40	145	124	50	M10 SX	M8 SX	8	107	82	9	9	15	63	13	17	15	104	43.5	315

S602TG10

+135°
-30°

PA6
+G.F.

UL94
HB

RoHS
COMPLIANT

SPULENDORN FÜR DRAHTSPULENAUFNAHME FÜR MIG/MAG SCHWEISSGERÄTE

Material:

(1-3-4-6) Polyamid glasfaserverstärkt, (PA6+GF).
Öl- und fettbeständig.

Oberfläche:

Matt.

Farbe:

Schwarz (RAL 9011).

Einsatz:

(2) Feder aus verzinktem Stahl.
(5) Welle mit 2 Außengewinden aus verzinktem Stahl.
(7) Scheibe aus Gummi TPV 75 Shore.
(8) Scheibe aus verzinktem Stahl.
(9) Sechskantschraube aus verzinktem Stahl, mit Rechts- oder Linksgewinde. Die Auswahl ist nach der Drehrichtung des Drahtvorschubmotors zu treffen.

Weitere Möglichkeiten:

- Bei Verwendung des Spulendorns S602116 mit einer Drahtspule mit Breite Q=55, erhält bei uns auf Anfrage eine Adapterbuchse aus Kunststoff S604. Separat zu bestellen.
- Auf Anfrage ist der Adapter S816 auch für Metallspulen ohne Innenrahmen erhältlich. Separat zu bestellen.



S604



S602TG10+S816



Ausführung für Kunststoffspule mit Innendurchmesser Ø 53 mm und Breite 55 mm:

Code	Art.	D	HT	d	d1	d2	d3	d4	d5	h	h1	h2	h3	h4	E	Q	R	g
S602074.0001	S602074.TG10X1001DX	112	102	68	50.5	28	10	M10 DX	M10 DX	9	17	8	7	1.7	13	55	44	350
S602074.0002	S602074.TG10X1001SX	112	102	68	50.5	28	10	M10 DX	M10 SX	9	17	8	7	1.7	13	55	44	350

Ausführung für Kunststoffspule mit Innendurchmesser Ø 53 mm und Breite 100 mm

Code	Art.	D	HT	d	d1	d2	d3	d4	d5	h	h1	h2	h3	h4	E	Q	R	g
S602116.0001	S602116.TG10X1001DX	112	140	68	50.5	28	10	M10 DX	M10 DX	9	17	8	7	1.7	17	99	44	545
S602116.0002	S602116.TG10X1001SX	112	140	68	50.5	28	10	M10 DX	M10 SX	9	17	8	7	1.7	17	99	44	545

S602TG10

SPULENDORN FÜR DRAHTSPULENAUFNAHME FÜR MIG/MAG SCHWEISSGERÄTE



Achtung:
Es ist möglich, eine Drahtspule der Breite L=55 auf den großen Spulenträger S602116 zu montieren, wenn man zwischen Spule und Feststerring die Distanzbuchse S604 einlegt.

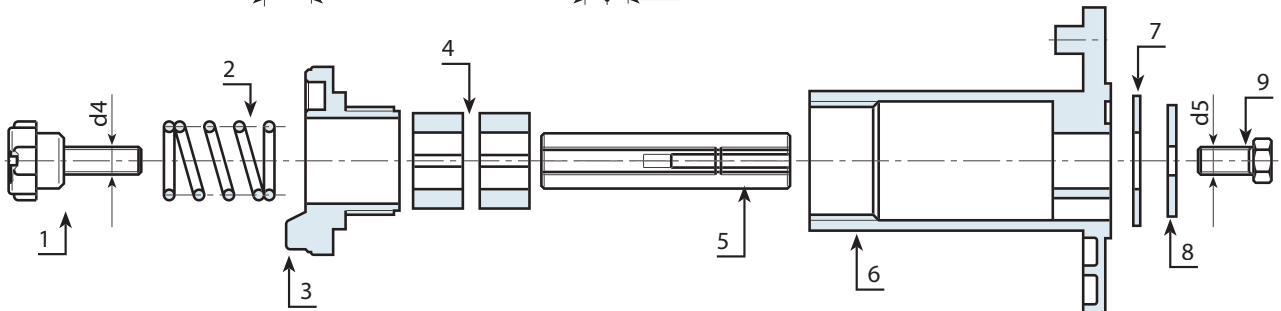
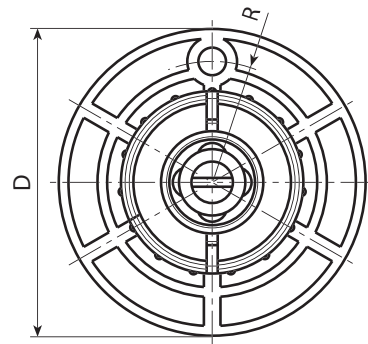
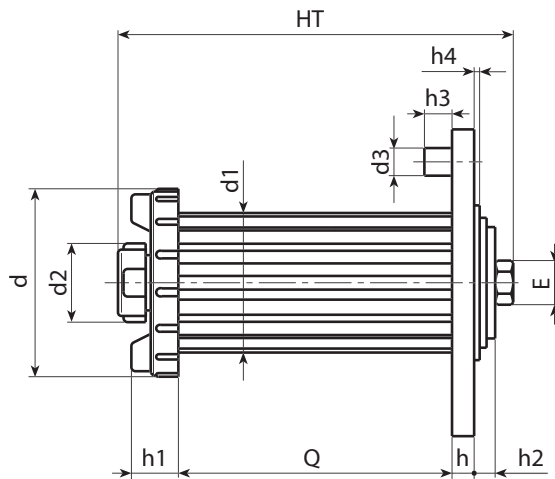
Achtung: S602-116 TG10 verwendbar nur mit Kunststoffspulen mit:
Innendurchmesser \varnothing 53 mm
Breite 100 mm



S602116 TG10 + S604



Achtung: S602-74 TG10 verwendbar nur mit Kunststoffspulen mit:
Innendurchmesser \varnothing 53 mm
Breite 55 mm



S602TG50



PA6
+G.F.

UL94
HB



SPULENDORN FÜR DRAHTSPULENAUFNAHME FÜR MIG/MAG SCHWEISSGERÄTE

Material:

(1-3-4-6) Polyamid glasfaserverstärkt, (PA6+GF).
Öl- und fettbeständig.

Oberfläche:

Matt.

Farbe:

Schwarz (RAL 9011).

Einsatz:

- (2) Feder aus verzinktem Stahl.
- (5) Welle mit 2 Außengewinden aus verzinktem Stahl.
- (7) Scheibe aus Gummi TPV 75 Shore.
- (8) Scheibe aus verzinktem Stahl.
- (9) Sechskantschraube aus verzinktem Stahl, mit Rechts- oder Linksgewinde. Die Auswahl ist nach der Drehrichtung des Drahtvorschubmotors zu treffen.
- (10) Stift aus verzinktem Stahl.

Weitere Möglichkeiten:

- Auf Anfrage ist der Adapter S816 auch für Metallspulen ohne Innenrahmen erhältlich. Separat zu bestellen.



19

Achtung:

Es ist möglich, S602TG50 mit Spulen aus Metall ohne Rahmen zu verwenden, hierzu kann der Adapter S816 verwendet werden. Bitte separat bestellen.



S602TG50+S816



Achtung: S602-116 TG50 verwendbar nur mit Metallspulen mit:
Innendurchmesser Ø 53 mm
Breite 100 mm

Achtung: S602-116 TG50 verwendbar nur mit Kunststoffspulen mit:
Innendurchmesser Ø 53 mm
Breite 100 mm

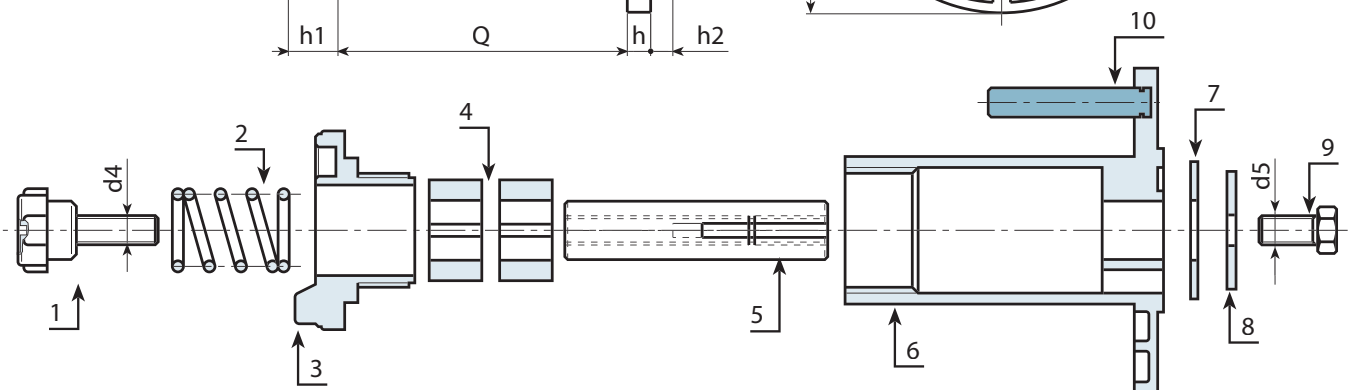
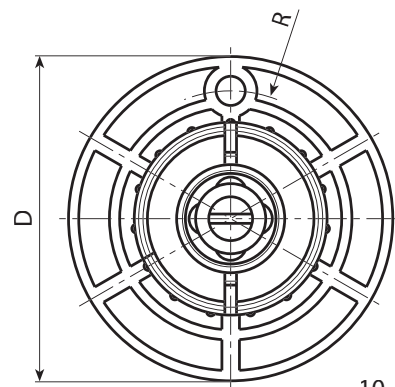
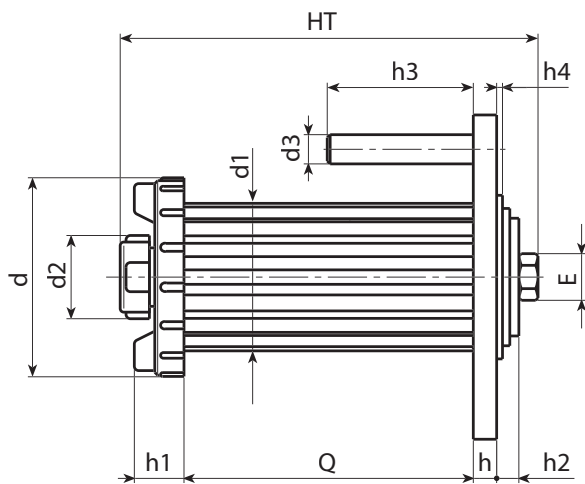
Ausführung für Kunststoffspulen oder Metallspulen mit Rahmen: Innendurchmesser Ø 53 mm und Breite 100 mm

Code	Art.	D	HT	d	d1	d2	d3	d4	d5	h	h1	h2	h3	h4	E	Q	R	
S602116.0015	S602116.TG10X5001DX	112	140	68	50.5	28	10	M10 DX	M10 DX	8	17	8	50	1.7	17	99	44	550
S602116.0016	S602116.TG10X5001SX	112	140	68	50.5	28	10	M10 DX	M10 SX	8	17	8	50	1.7	17	99	44	550



S602TG50

SPULENDORN FÜR DRAHTSPULENAUFNAHME FÜR MIG/MAG
SCHWEISSGERÄTE



S816



PA6
+G.F.

UL94
HB

RoHS
COMPLIANT

KORBSPULENTRÄGER (ADAPTER) FÜR METALLSPULEN FÜR MIG/MAG SCHWEISSGERÄTE

Material:
Polyamid glasfaserverstärkt (PA6+GF).
Öl- und fettbeständig.

Oberfläche:
Matt.

Farbe:
Schwarz (RAL 9011).

Loch:
Durchgangsbohrung, die durch Formung im Kunststoff hergestellt wird.

Feder:
Feder aus verzinktem Stahl.

Weitere Möglichkeiten:
• Keine.



Achtung: S602-116 S816 verwendbar nur mit Metallspulen ohne Innenrahmen mit:
Innendurchmesser: Ø 180 mm

S602TG50+S816



Code	Art.	D	HT	D1	D2	d	d1	d2	d3	H	h	h3	A	B	C	
S816.0001	S816.T01	192	108	187	166	67	175.5	53	11.5	98	99	16	110	17.5	6.5	290

S816

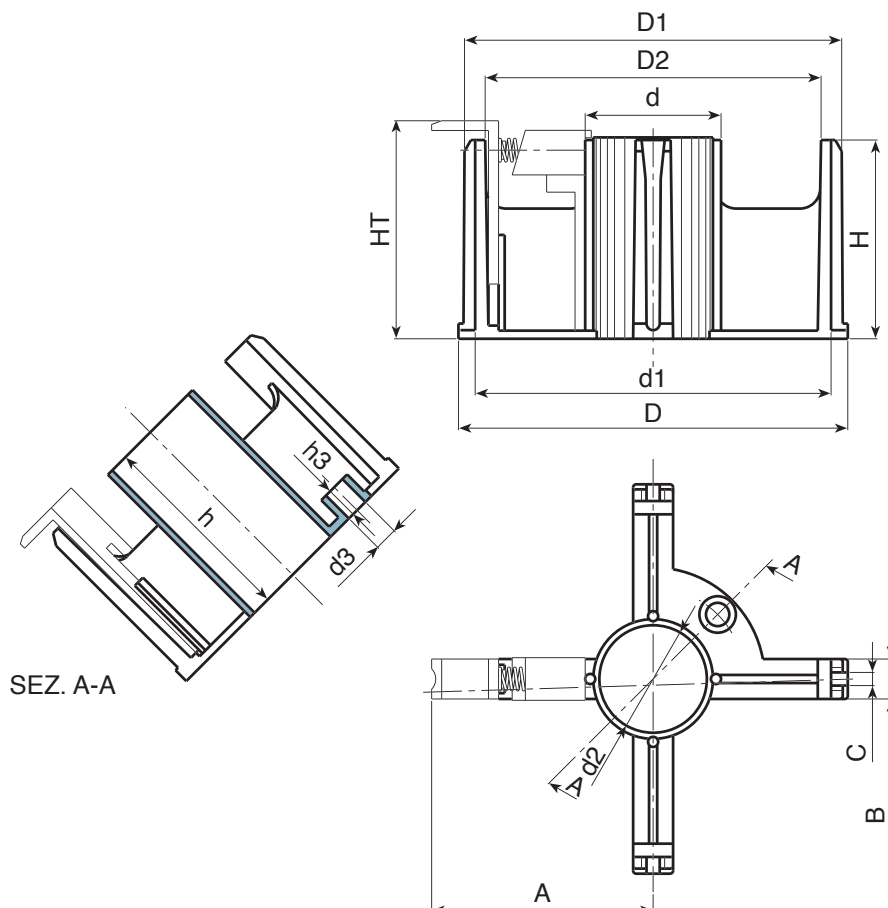


KORBSPULENTRÄGER (ADAPTER) FÜR METALLSPULEN FÜR MIG/MAG SCHWEISSGERÄTE



Achtung:

Der Korbspulenträger (Adapter) S816 kann nur in Kombination mit einem Spulendorn S602116.TG10 oder mit S602116.TG50 verwendet werden. Die Spulendorne sind separat zu bestellen. Beide Artikel werden unmontiert geliefert.



S802



PA6
+G.F.

UL94
HB

RoHS
COMPLIANT

DRAHTSPULENSYSTEM FÜR DRAHTVORSCHUB (DREIPHASIGE MIG/MAG-SCHWEISSGERÄTE)

Material:

Polyamid glasfaserverstärkt (PA6+GF).
Öl- und fettbeständig.

Oberfläche:

Matt.

Farbe:

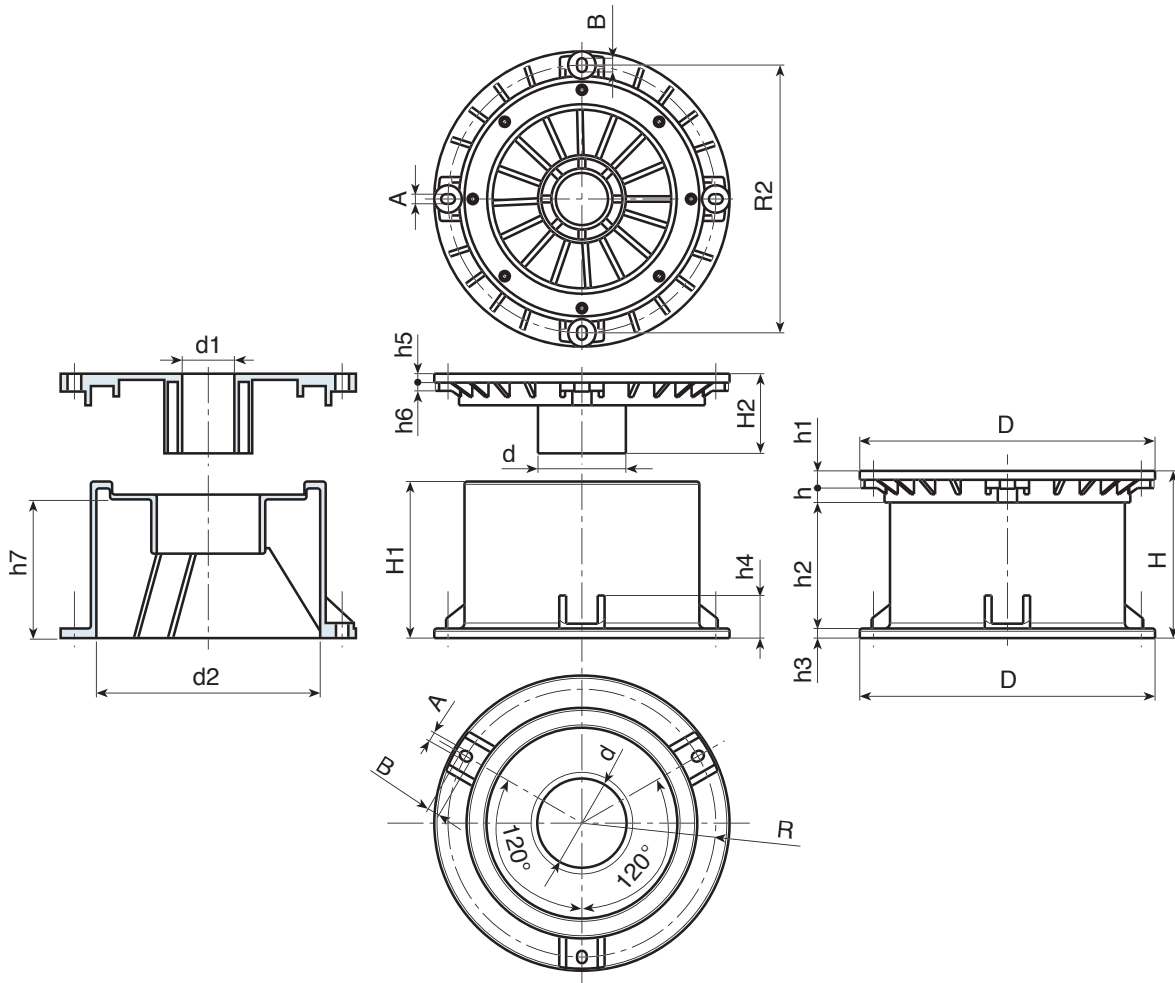
Schwarz (RAL 9011).

Loch:

Durchgangsbohrung, die durch Formung im Kunststoff hergestellt wird.

Weitere Möglichkeiten:

- Die beiden Teile können unter folgenden Artikelnummern separat bestellt werden:
- > Oberer Flansch: S804.T01
- > niedriger Zylinder H=65: S800060.T01
- > mittlerer Zylinder H=95: S800086.T01
- > hoher Zylinder H=125: S800125.T01



Code	Art.	D	H	H1	H2	d	d1	d2	h	h1	h2	h3	h4	h5	h6	h7	R	R1	A	B	
S802065.0001	S802065.T01	215	65	56	58	64	35	-	13	10	36	6.5	31	7	6	-	195	195	7	9	1000
S802095.0001	S802095.T01	215	86	86	58	64	38	-	13	10	56	6.5	31	7	6	-	195	195	7	9	1115
S802125.0001	S802125.T01	215	123	114	58	64	38	-	13	10	93	6.5	31	7	6	-	195	195	7	9	1215



S111

EINBAUBUCHSE MIT ANSCHLUSSSCHRAUBE



Material:

Phenolharz.
Öl- und fettbeständig.
Gegen hohe Temperaturen beständig.

Oberfläche:

Hochglanz.

Farbe:

Schwarz (RAL 9011).

Einsatz:

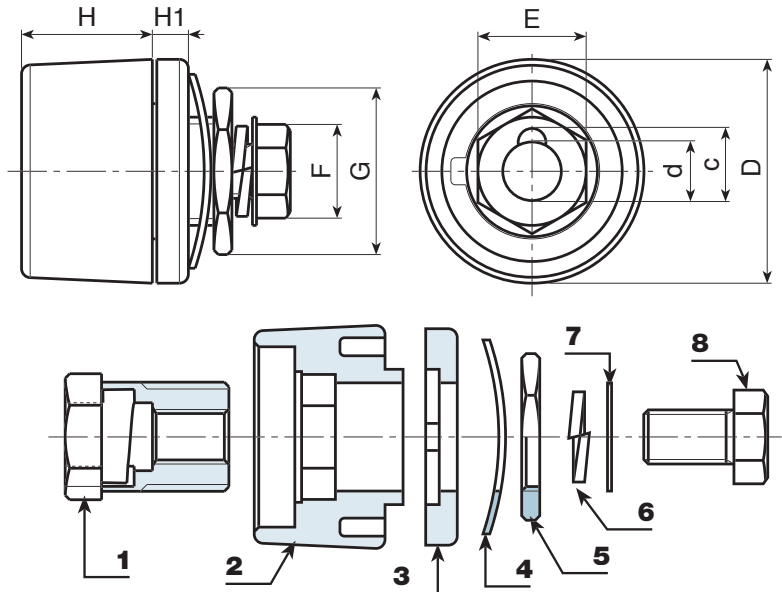
- (1) Einsatz/Buchse aus Messing nach EN 60794:12.
- (4) F25-00: Zahnscheibe aus brüniertem Stahl DIN 6798.
- (4) F35-00: Gewellte Scheibe aus brüniertem Stahl DIN 137.
- (4) F70-95: Gewellte Scheibe aus brüniertem Stahl DIN 137.
- (5) Flache Sechsmantmutter aus passiviertem gelbem Stahl.
- (6) Federring aus brüniertem Stahl UNI 1751.
- (7) Scheibe aus passiviertem gelbem Stahl.
- (8) Sechskantschraube gelb passiviert DIN933/UNI 5739.

Weitere Möglichkeiten:

- Keine.



S111+S112



Code	Art.	D	H	H1	d	c	E	F	G	g	Amp. Max
S111.0001	S111.F2500	33	14	4	9	11	14	13	22	50	200
S111.0008	S111.F3550	50.5	29	7	13	16	21	17	27	153	400
S111.0010	S111.F7095	50.5	29	7	13	16	24	19	32	202	500

S114

EINBAUSTECKER MIT ANSCHLUSSSCHRAUBE



Material:

Phenolharz.
Öl- und fettbeständig.
Gegen hohe Temperaturen beständig.

Oberfläche:

Hochglanz.

Farbe:

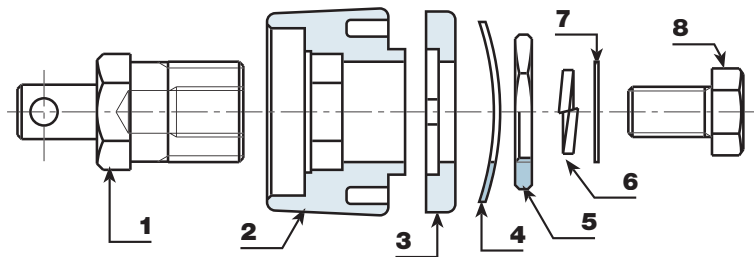
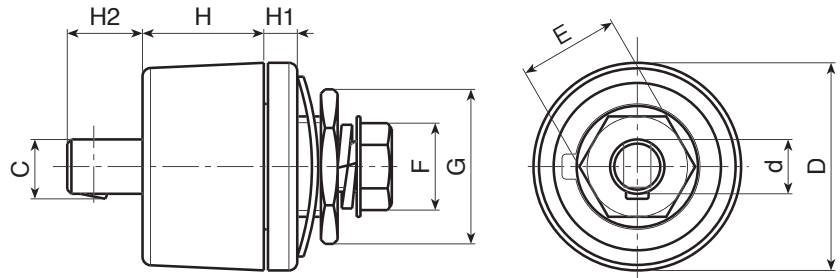
Schwarz (RAL 9011).

Einsatz:

- (1) Einsatz aus Messing mit Stecker UNI.
- (4) F25-00:
Zahnscheibe aus brüniertem Stahl DIN 6798.
- (4) F35-00:
Gewellte Scheibe aus brüniertem Stahl DIN 137.
- (4) F70-95:
Gewellte Scheibe aus brüniertem Stahl DIN 137.
- (5) Flache Sechsmantmutter aus passiviertem gelbem Stahl.
- (6) Federring aus brüniertem Stahl UNI 1751.
- (7) Scheibe aus passiviertem gelbem Stahl.
- (8) Sechskantschraube gelb passiviert DIN933/UNI 5739.

Weitere Möglichkeiten:

- Keine.



19

S114+S113



Code	Art.	D	H	H1	H2	d	c	E	F	G	g	Amp. Max
S114.0001	S114.M2500	33	14	4	7	9	9.5	14	13	22	60	200
S114.0002	S114.M3550	50.5	29	7	9	13	14	21	17	27	194	400
S114.0003	S114.M7000	50.5	29	7	9	13	14	24	19	32	242	500



S117



EINBAUBUCHSE MIT ANSCHLUSSSCHRAUBE (NUR FÜR INVERTER GEEIGNET)

Material:

(2-3) Polyamid glasfaserverstärkt, (PA6+GF).
Öl- und fettbeständig.

Oberfläche:

Matt.

Farbe:

Schwarz (RAL 9011).

Einsatz:

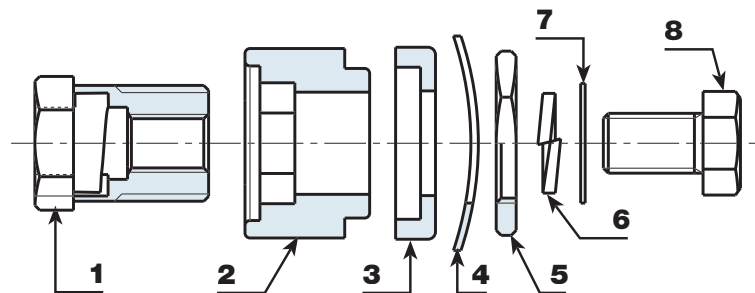
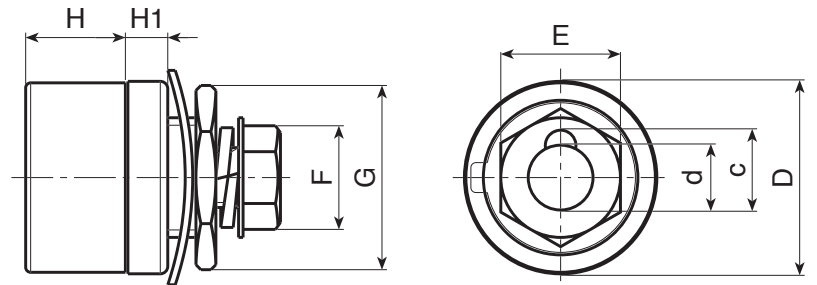
- (1) Einsatz/Buchse aus Messing mit UNI.
- (4) Gewellte Scheibe aus brüniertem Stahl DIN 137.
- (5) Flache Sechsmantmutter aus passiviertem gelbem Stahl.
- (6) Federring aus brüniertem Stahl UNI 1751.
- (7) Scheibe aus passiviertem gelbem Stahl.
- (8) Sechskantschraube gelb passiviert DIN933/UNI 5739.

Weitere Möglichkeiten:

- Keine.



S117+S112



Code	Art.	D	H	H1	d	c	E	F	G	9	Amp. Max
S117.0001	S117.F3550	38	20	8	13	16	21	17	27	121	200

S118



PA6
+G.F.

UL94
HB

RoHS
COMPLIANT

EINBAUSTECKER MIT ANSCHLUSSSCHRAUBE (NUR FÜR INVERTER GEEIGNET)

Material:

(2-3) Polyamid glasfaserverstärkt, (PA6+GF).
Öl- und fettbeständig.

Oberfläche:

Matt.

Farbe:

Schwarz (RAL 9011).

Einsatz:

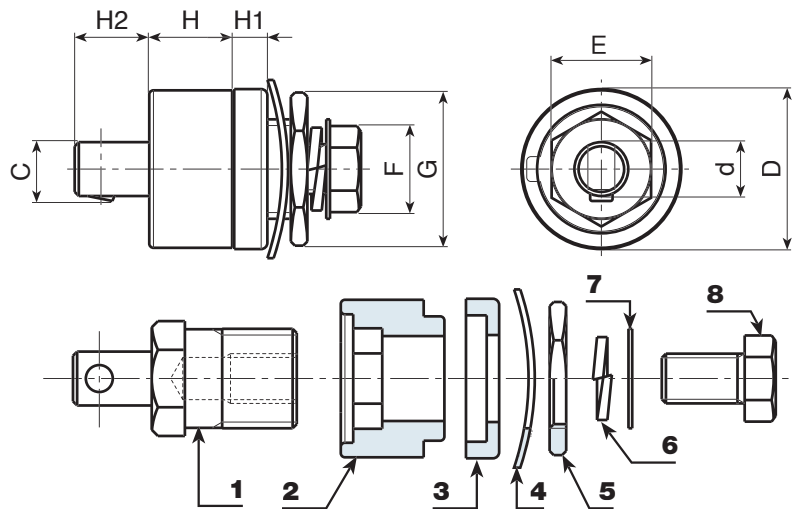
- (1) Einsatz aus Messing mit Stecker UNI.
- (4) Gewellte Scheibe aus brüniertem Stahl DIN 137.
- (5) Flache Sechsmantmutter aus passiviertem gelbem Stahl.
- (6) Federring aus brüniertem Stahl UNI 1751.
- (7) Scheibe aus passiviertem gelbem Stahl.
- (8) Sechskantschraube gelb passiviert DIN933/UNI 5739.

Weitere Möglichkeiten:

- Keine.



S118+S113



19

Code	Art.	D	H	H1	H2	d	c	E	F	G		Amp. Max
S118.0001	S118.M3550	38	20	8	17	13	14	21	17	27	160	200

S112

KABELSTECKER



Material:

(4) Legierung aus Polypropylen und Gummi SBS, 75 Shore.
 Öl- und fettbeständig.

Oberfläche:

Glatt.

Farbe:

Schwarz (RAL 9011).

Einsatz:

- (1) Einsatz aus Messing mit Stecker EN 60794:12.
- (2) Hülse aus geglühtem Kupfer.
- (3) Stift mit Innensechskant DIN 913-45H, (für die Ausführung M95-00 Nr. 2 Befestigungsstifte).

Weitere Möglichkeiten:

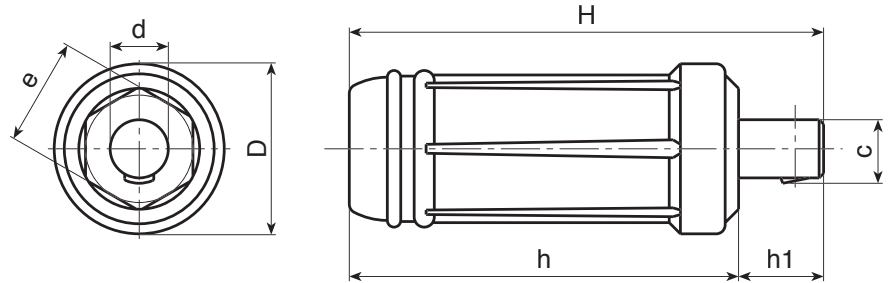
- Keine.



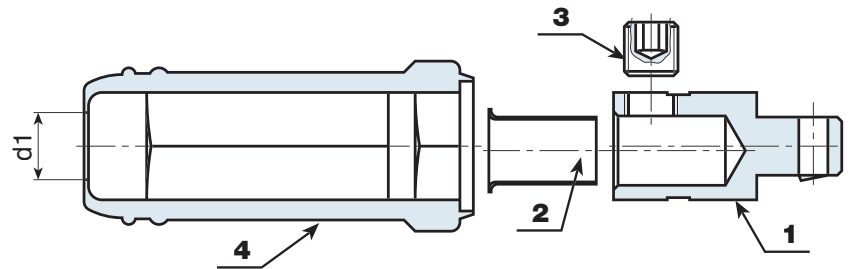
S111+S112



S112+S117



S112+S113



Code	Art.	D	H	h	h1	d	c	e	d1	⚡	Amp. Max
S112.0001	S112.M2500	24.5	70	59	11	9	10	14	8.5	37	200
S112.0003	S112.M3550	35	106	87	19	13	14.5	21	11	130	250
S112.0004	S112.M7000	38	106	87	19	13	14.5	24	15.5	148	400
S112.0006	S112.M9500	38	106	87	19	13	14.5	24	15.5	200	500

S113

KABELBUCHSE



Material:

(4) Legierung aus Polypropylen und Gummi SBS, 75 Shore.
Öl- und fettbeständig.

Oberfläche:

Glatt.

Farbe:

Schwarz (RAL 9011).

Einsatz:

(1) Einsatz/Buchse aus Messing nach EN 60794:12.
(2) Hülse aus geglähtem Kupfer.
(3) Stift mit Innensechskant DIN 913-45H, (für die Ausführung F95-00 n°2 Befestigungsstifte).

Weitere Möglichkeiten:

- Keine.



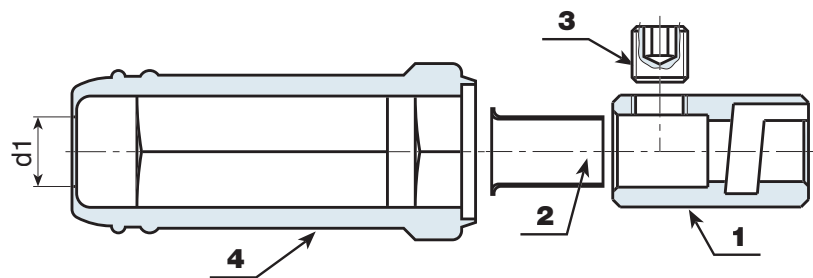
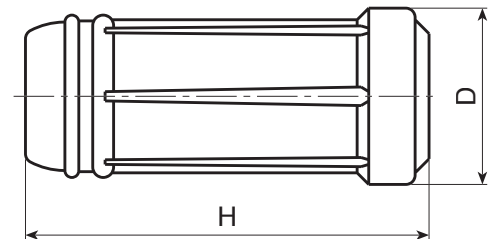
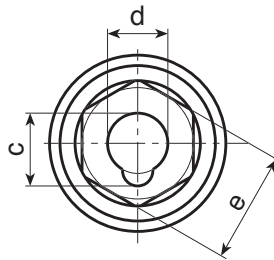
S113+S112



S113+S114



S113+S118



Code	Art.	D	H	d	c	e	d1	⚖	Amp. Max
S113.0001	S113.F2500	24.5	59	9	10.5	14	8.5	38	200
S113.0002	S113.F3550	35	87	13	16	21	11	104	250
S113.0003	S113.F7000	38	87	13	16.5	24	15.5	151	400
S113.0004	S113.F9500	38	87	13	16	24	15.5	188	500

S601



VIBRATIONSDÄMPFER (FESTER FUSS FÜR SCHWEISSGERÄTE)

Material:

Legierung aus Polypropylen und Gummi TPV, 75 Shore.
Öl- und fettbeständig.

Oberfläche:

Glatt.

Farbe:

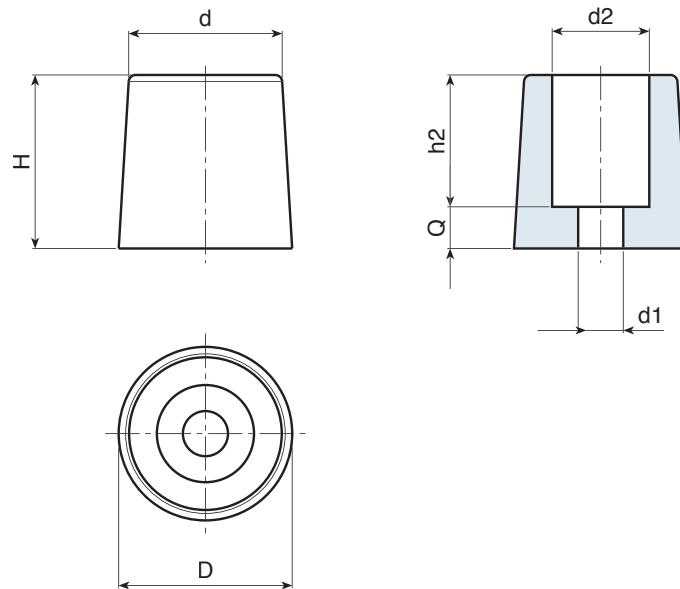
Schwarz (RAL 9011).

Loch:

Durchgangsbohrung, die durch Formung im Kunststoff hergestellt wird.

Weitere Möglichkeiten:

- Keine.



Code	Art.	D	H	d	d2	h2	Q	d1	
S60122.0001	S60122.E01	23	17.5	21	11	8	9.5	4	13
S60125.0001	S60125.D01	25	25	22	14	19	6.5	6.5	17

S600

KABELVERRIEGELUNG MIT SECHSKANTMUTTER



PA6
+G.F.

UL94
HB

RoHS
COMPLIANT

Material:

Polyamid glasfaserverstärkt (PA6+GF).
Öl- und fettbeständig.

Oberfläche:

Matt.

Farbe:

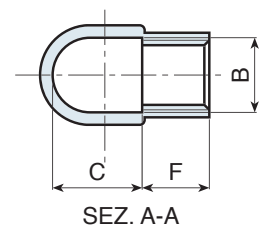
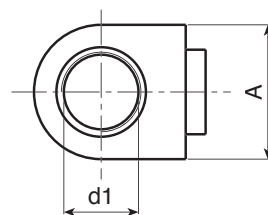
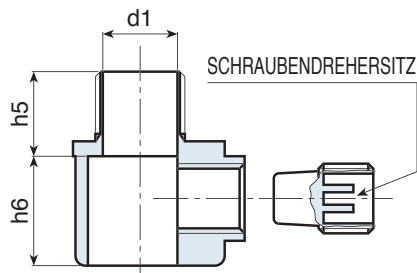
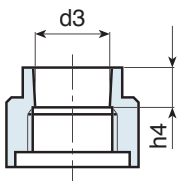
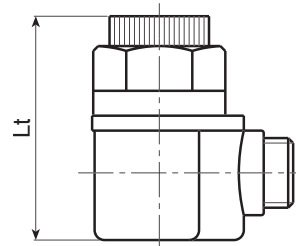
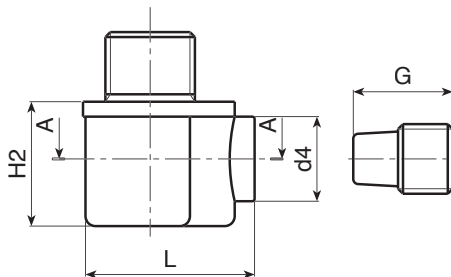
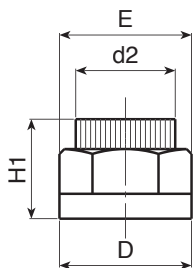
Schwarz (RAL 9011).

Loch:

Durchgangsbohrung, die durch Formung im Kunststoff hergestellt wird.

Weitere Möglichkeiten:

- Keine.



19

Code	Art.	B	C	D	E	F	G	L	H1	H2	h4	h5	h6	d1	d2	d3	d4	Lt	
S60038.0001	S60038.TG1001	M14	17.5	26	23	14.5	19	34.5	20	22	7	16.5	19	10.5	19	14	17	43	13
S60038.0002	S60038.TG1101	M14	17.5	26	23	14.5	19	34.5	20	22	7	16.5	19	11.5	19	14	17	43	13
S60038.0003	S60038.TG1401	M14	17.5	26	23	14.5	19	34.5	20	22	7	16.5	19	14.5	19	14	17	43	13



S599

KABELVERRIEGELUNG



Material:
Polyamid glasfaserverstärkt (PA6+GF).
Öl- und fettbeständig.

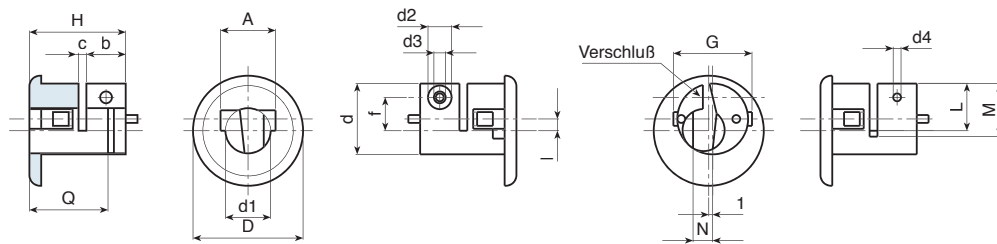
Oberfläche:
Matt.

Farbe:
Schwarz (RAL 9011).

Loch:
Durchgangsbohrung, die durch Formung im Kunststoff hergestellt wird.

Weitere Möglichkeiten:

- Keine.



Code	Art.	D	H	d	d1	d2	d3	d4	A	b	c	f	G	I	L	M	N	Q	g
S59928.0001	S59928.T01	28	25	18	11.5	6	3	2	14	10	2	8.5	20	3	12	15	5	13	65

S860

FRONTSCHUTZ BRENNERANSCHLUSS



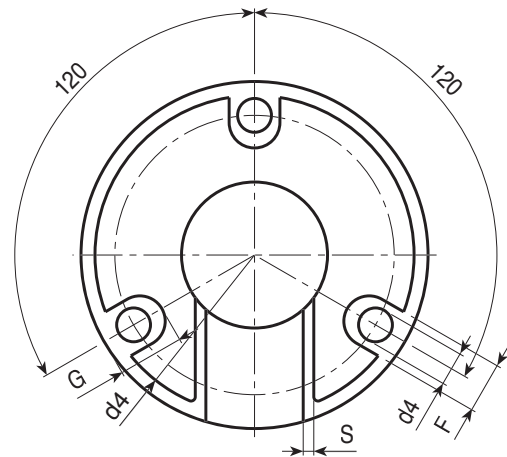
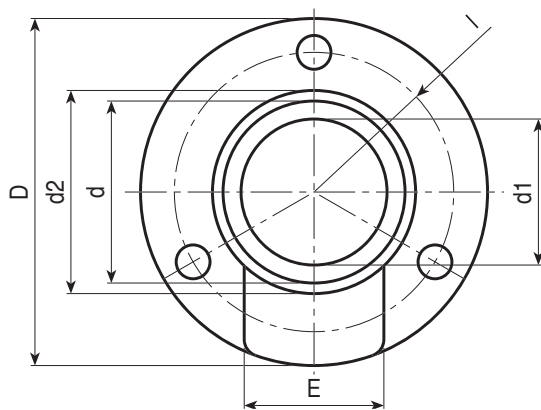
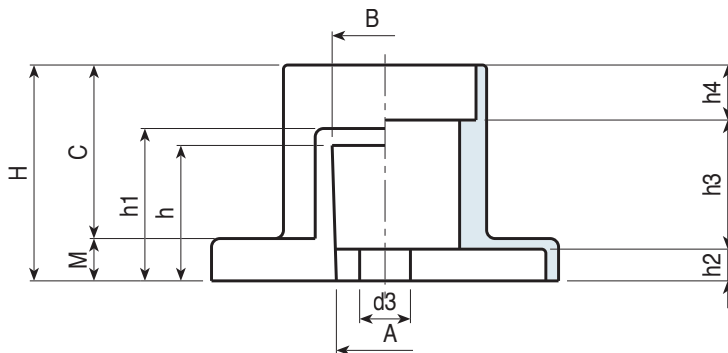
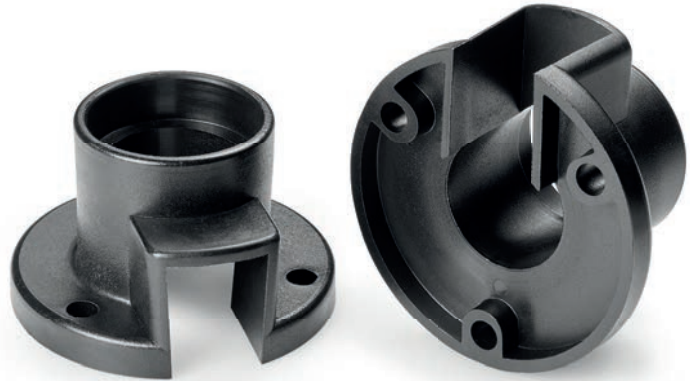
Material:
Polyamid glasfaserverstärkt (PA6+GF).
Öl- und fettbeständig.

Oberfläche:
Matt.

Farbe:
Schwarz (RAL 9011).

Loch:
Durchgangsbohrung, die durch Formung im Kunststoff hergestellt wird.

Weitere Möglichkeiten:
• Keine.



19

Code	Art.	D	H	A	B	C	E	F	G	I	M	S	h	h1	h2	h3	h4	d	d1	d2	d3	d4	g
S860.0001	S860.T01	82	51	23	25	41	34.5	12	15.5	33	10	2.5	32	36	7.5	30.5	13	43	34.5	50	12	8	65



S228

ISOLIERSCHEIBEN



Material:

Polyamid glasfaserverstärkt (PA6+GF).
Öl- und fettbeständig.

Oberfläche:

Glatt.

Farbe:

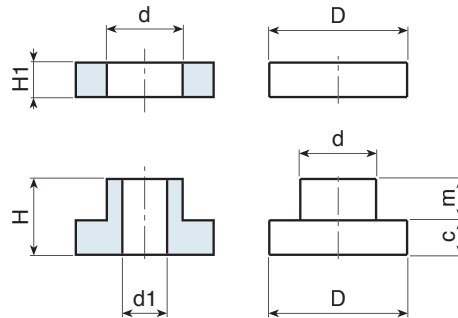
Schwarz (RAL 9011).

Loch:

Durchgangsbohrung, die durch Formung im Kunststoff hergestellt wird.

Weitere Möglichkeiten:

- Keine.



Code	Art.	D	H	d	H1	m	c	d1	g
S22820C.0001	S22820C.TG06	20	11	11	5	6.5	4.5	6.5	9

S229

ISOLIERSCHEIBEN



Material:

Polyamid glasfaserverstärkt (PA6+GF).
Öl- und fettbeständig.

Oberfläche:

Glatt.

Farbe:

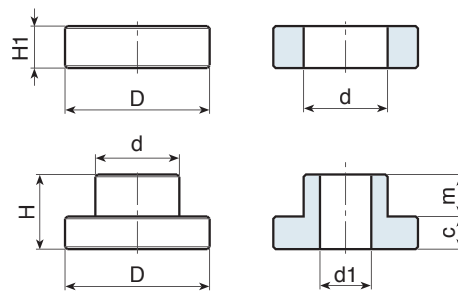
Schwarz (RAL 9011).

Loch:

Durchgangsbohrung, die durch Formung im Kunststoff hergestellt wird.

Weitere Möglichkeiten:

- Keine.



Code	Art.	D	H	d	H1	m	c	d1	g
S22931C.0001	S22931C.TG10	31	16	17.5	8.5	9	7	10.5	13

S230

ISOLIERSCHEIBEN



Material:
Phenolharz.
Öl- und fettbeständig.
Gegen hohe Temperaturen beständig.

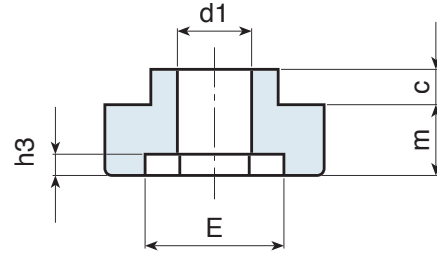
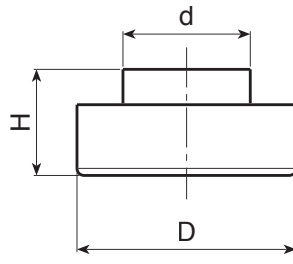
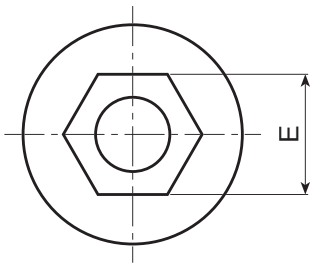
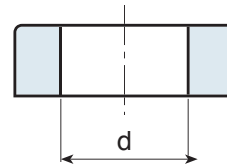
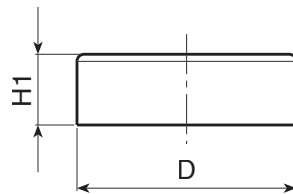
Oberfläche:
Hochglanz.

Farbe:
Schwarz (RAL 9011).

Loch:
Durchgangsbohrung, die durch Formung im Kunststoff hergestellt wird.

Weitere Möglichkeiten:

- Keine.



19

Code	Art.	D	d	H	H1	c	m	E	h3	d1	
S23020C.0001	S23020C.BG06	20	11	12	5	4	8	10	3	6,5	8
S23031C.0001	S23031C.BG08	31	18	15	10,5	4,5	10,5	13	3	9	22
S23031C.BG10	S23031C.BG10	31	18	15	10	5	10	17	3	10,5	18
S23031C.0003	S23031C.BG12	31	18	15	10,5	4,5	10,5	19	3	13,5	15
S23038C.0001	S23038C.BG14	35	22	18	10	5	12	22	5	14,5	24



S231

ISOLIERSCHEIBEN



Material:

Phenolharz.
 Öl- und fettbeständig.
 Gegen hohe Temperaturen beständig.

Oberfläche:

Hochglanz.

Farbe:

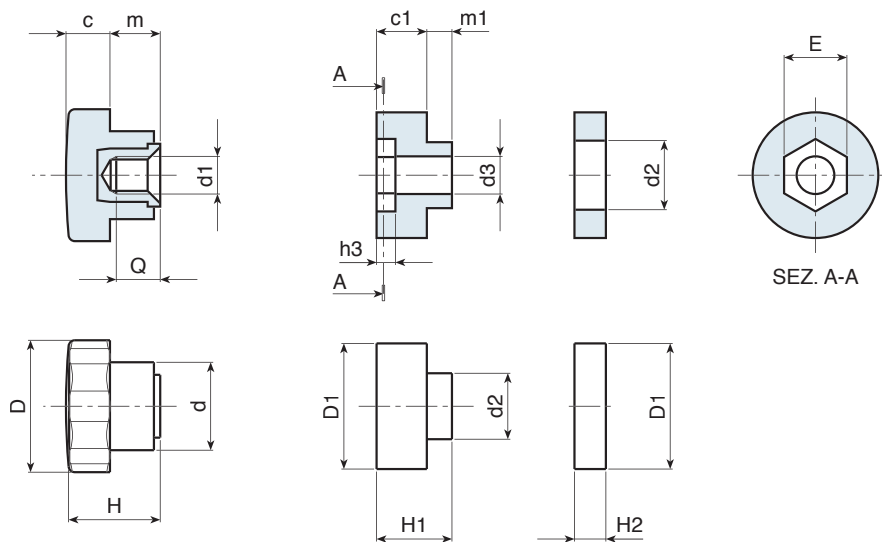
Schwarz (RAL 9011).

Einsatz:

Gewindebuchse aus Messing (Gewindetoleranz 6H).

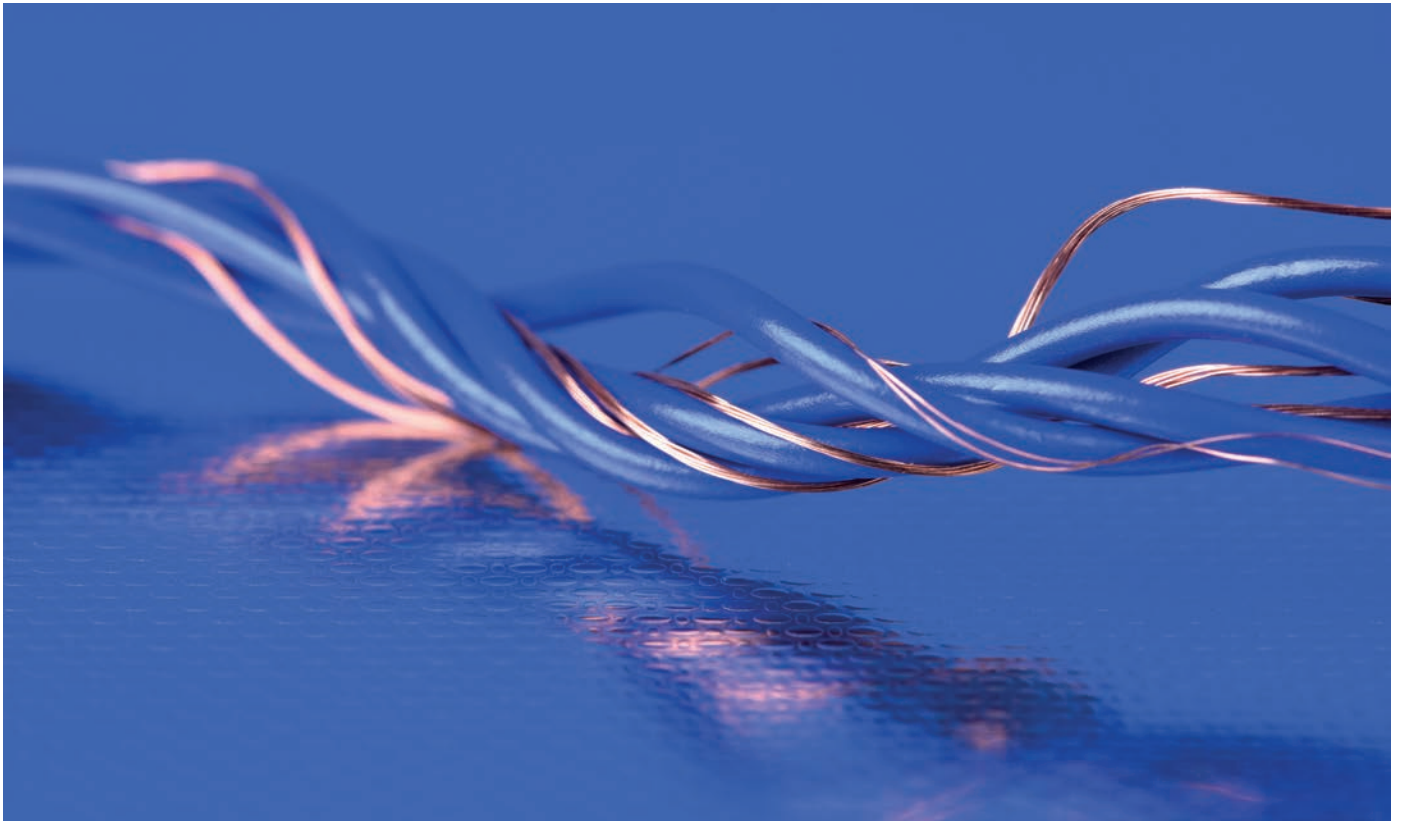
Weitere Möglichkeiten:

- Keine.



Code	Art.	D	D1	d	d1	d2	d3	c	m	c1	m1	H	H1	H2	h3	E	Q	g
S23120C.0001	S23120C.BM06VOL	22	20	14	M6	11	6	7	8	8	4	15	12	5	3	10	7	13





DIE ORDNUNG DER DINGE UMWICKELN.

