

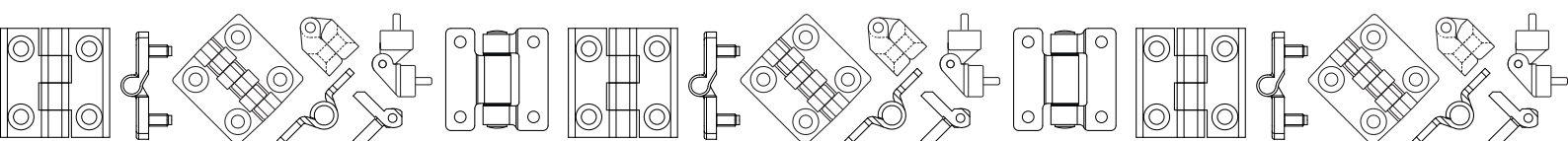


GRUPPO - 15

CERNIERE IN PLASTICA E METALLO

Cerniere in plastica e metallo BOTECO

Le cerniere Boteco sono disponibili in plastica e metallo. Tutte progettate per essere solide e funzionali, la loro gamma è in continua espansione. Per conoscere nel dettaglio le caratteristiche di ogni prodotto è possibile visualizzare la relativa scheda tecnica.



O460

CERNIERA CON FRIZIONE REGOLABILE E FORO PASSANTE



Materiali:

Poliamide rinforzata.
Resistente ad olii e grassi.

Superficie:

Satinata.

Colore:

Nero (RAL 9011).

Inserti:

- (4) Spina in acciaio zincato.
- (1) Vite di regolazione frizione in acciaio inox, (Aisi 304).
- (2) Dado per vite di regolazione in acciaio inox, (Aisi 304).
- (3) Tappo copri spina in PA6.

Foro:

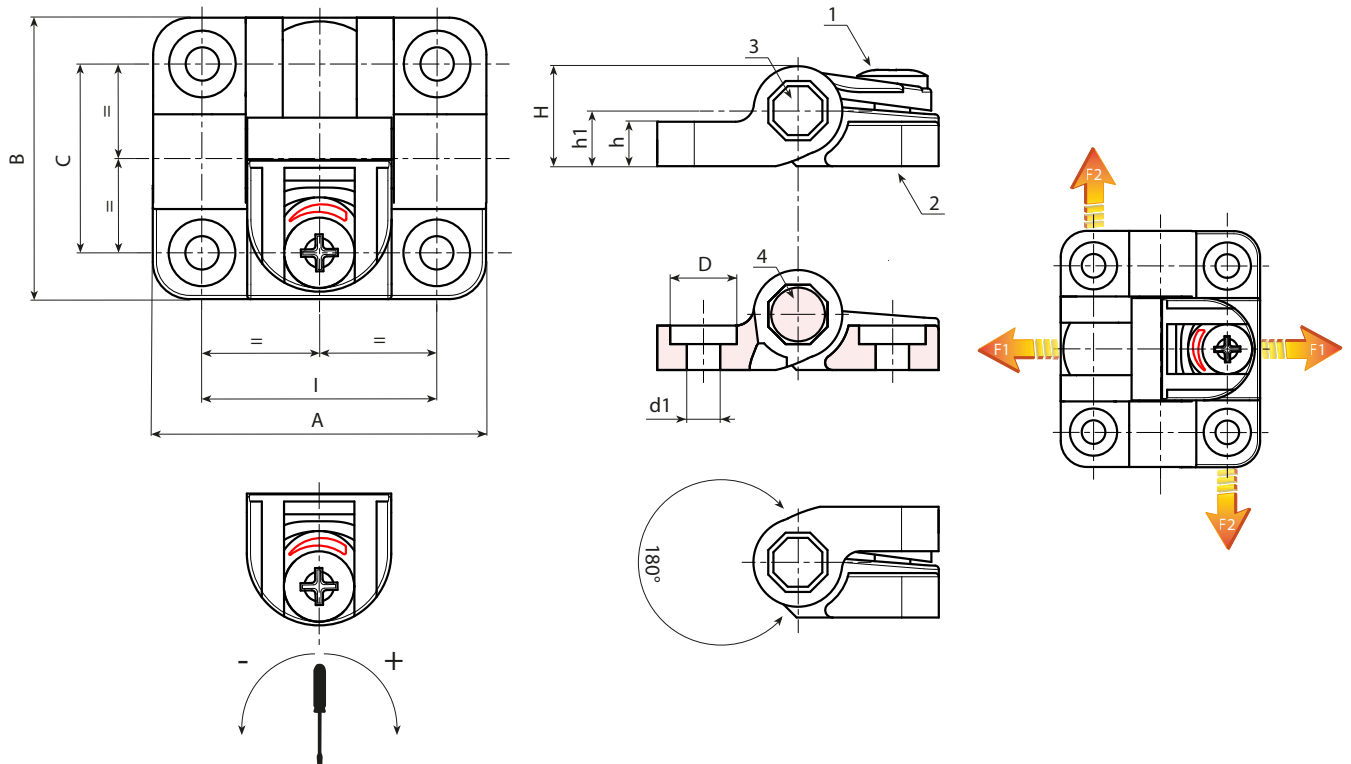
Foro passante ottenuto per stampaggio nella plastica, per vite di fissaggio (O460032=M04 O460047=M06).

Regolazione della frizione:

Utilizzando un cacciavite e agendo sulla vite di regolazione (1), è possibile variare la forza della frizione fino ad un massimo di:
O460032: 0.8 Nm.
O460047: 4 Nm.

Richieste Speciali:

- Nessuna.



Codice	art.	I	C	A	B	H	h	h1	D	d1	g	F1 (N)	F2 (N)
O460032.0001	O460032.TG04.501	32	25,5	45	38	13,5	6	7,5	9	4,5 (M4)	17	700	1400
O460047.0001	O460047.TG06.501	47,5	38	63,5	58	20,5	8,5	11,5	12,5	6,5 (M6)	47	1500	2250

O470



PA6
+G.F.

UL94
HB



CERNIERA A SCATTO CON POSIZIONI PREDEFINITE E COPERTINA CHIUDI FORI

Materiali:

Poliammide rinforzata.
Resistente ad olii e grassi.

Superficie:

Satinata.

Colore:

Nero (RAL 9011).

Inserti:

Spina in acciaio zincato;
Molle di spinta e blocco in acciaio inox, (Aisi 302);
(1) Tappo in PA6 copri perno.
(2) Copertina di chiusura copri foro in PA6 rinforzato.

Foro:

Foro passante ottenuto per stampaggio nella plastica, per vite da M05.

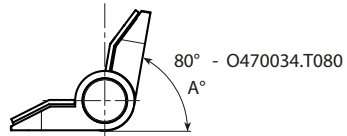
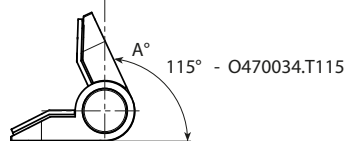
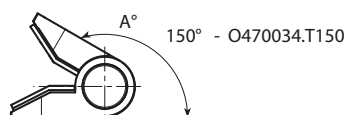
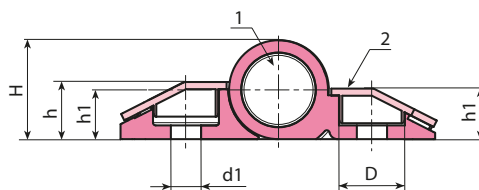
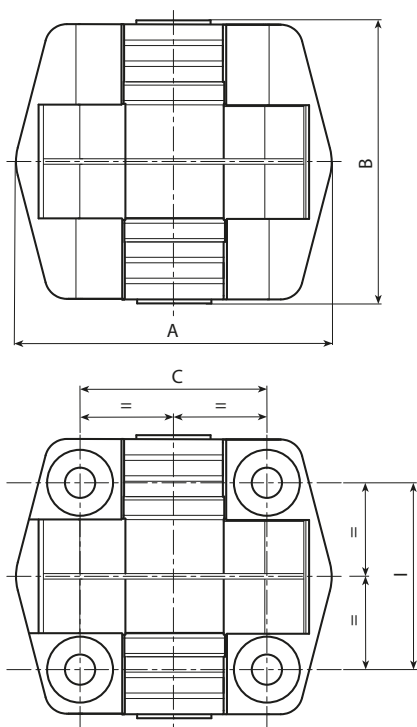
Posizioni predefinite:

Le molle che agiscono sul perno di rotazione, hanno tre calibrazioni di forza: 0,7 Nm, 1,1 Nm e 1,7. Le posizioni di blocco predefinite sono: 80° - 115° - 150°.

Attenzione: è possibile avere la versione della cerniera senza molle con movimento libero fino a 180° (codice O470034.TG5.501).

Richieste Speciali:

- Nessuna.



Codice	art.	I/C	A°	Nm	A	B	H	h	h1	D	d1	g
O470034.0001	O470034.TG5.501	34	180°	-	57	51	18	10,5	9	10,5	5,5	43
O47034.0001	O47034.T080G5.501N0.7	34	80°	0,7	57	51	18	10,5	9	10,5	5,5	43
O47034.0002	O47034.T080G5.501N1.1	34	80°	1,1	57	51	18	10,5	9	10,5	5,5	43
O47034.0003	O47034.T080G5.501N1.7	34	80°	1,7	57	51	18	10,5	9	10,5	5,5	43
O47034.0004	O47034.T115G5.501N0.7	34	115°	0,7	57	51	18	10,5	9	10,5	5,5	43
O47034.0005	O47034.T115G5.501N1.1	34	115°	1,1	57	51	18	10,5	9	10,5	5,5	43
O47034.0006	O47034.T115G5.501N1.7	34	115°	1,7	57	51	18	10,5	9	10,5	5,5	43
O47034.0007	O47034.T150G5.501N0.7	34	150°	0,7	57	51	18	10,5	9	10,5	5,5	43
O47034.0008	O47034.T150G5.501N1.1	34	150°	1,1	57	51	18	10,5	9	10,5	5,5	43
O47034.0009	O47034.T150G5.501N1.7	34	150°	1,7	57	51	18	10,5	9	10,5	5,5	43



O410

SPESSORE PER CERNIERA O400



PA6
+G.F.

UL94
HB



Materiali:
Poliamide rinforzata.
Resistente ad olii e grassi.

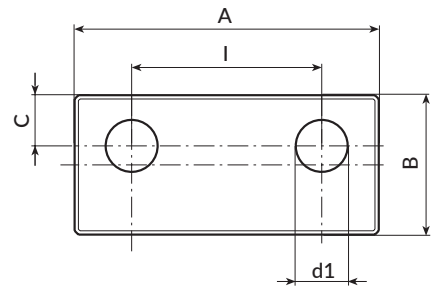
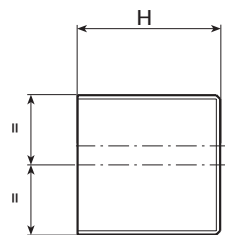
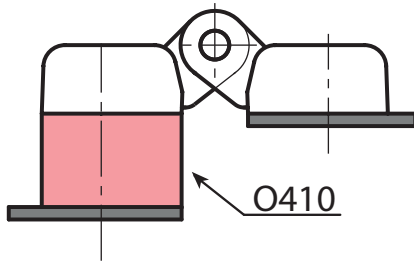
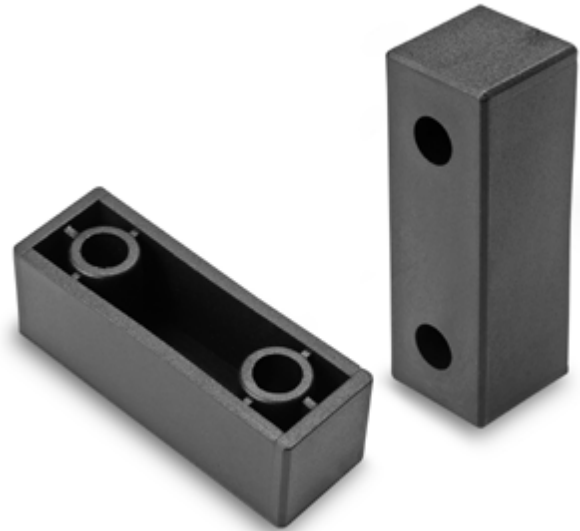
Superficie:
Satinata.

Colore:
Nero (RAL 9011).

Foro:
Foro passante ottenuto per stampaggio nella plastica.

Richieste Speciali:

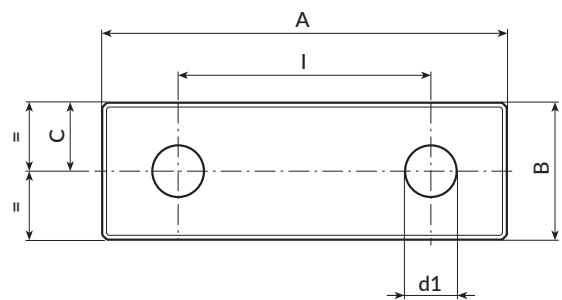
- Su richiesta e per quantità colori come da tabella colori [pag.].



O41030



O410-30



O41040

15

Codice	art.	I	C	A	B	H	d1	
O41030.0001	O41030.TG08.501	30	8	48	22	22.5	8.5	19
O41040.0001	O41040.TG08.501	40	11	65	22	22.5	8.5	24

O400

CERNIERA CON FORI PASSANTI



Materiali:

Poliammide rinforzata.
Resistente ad olii e grassi.

Superficie:

Satinata.

Colore:

Nero (RAL 9011).

Inserti:

Spina in acciaio zincato.

Foro:

Versione TS:

Foro passante ottenuto per stampaggio nella plastica. Sede per vite a testa svasata DIN 7991 / UNI 5933.

Versione TC:

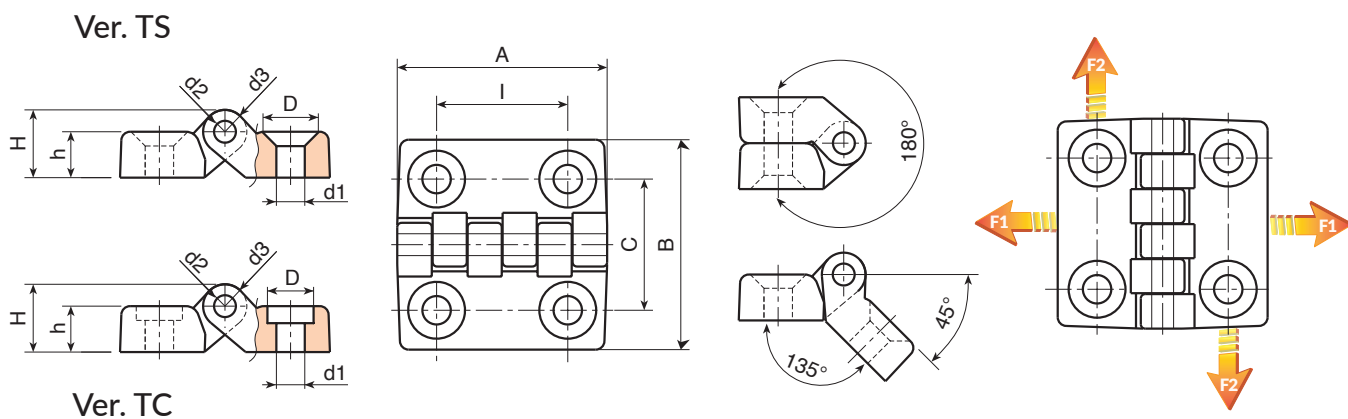
Foro passante ottenuto per stampaggio nella plastica. Sede per vite a testa cilindrica DIN 912 / UNI 5931.

Richieste Speciali:

- Su richiesta e per quantità colori come da tabella colori [pag.].



15



Versione O400-TS: con fori per viti a testa svasata

Codice	art.	I	C	A	B	h	H	D	d2	d3	d1	\bar{g}	F1 (N)	F2 (N)
O40020.0003	O40020.TG04.501TS	20	20	32	32	7	10,5	8,5	3	7	4,5	9	1440	490
O40030.0007	O40030.TG06.501TS	30	30	48	48	10,5	15,5	12,5	5	10	6,5	27	1960	1470
O40040.0004	O40040.TG06.501TS	40	40	64	64	13	19	12,5	5	12	6,5	53	2850	1520
O40060.0003	O40060.TG08.501TS	60	63	96	96	16	24	16,5	8	16	8,5	152	4300	1810
O40060.0007	O40060.TG10.501TS	60	63	96	96	16	24	20,5	8	16	10,5	152	4300	1810

Versione O400-TC: con fori per viti a testa cilindrica

Codice	art.	I	C	A	B	h	H	D	d2	d3	d1	\bar{g}	F1 (N)	F2 (N)
O40020.0001	O40020.TG04.501TC	20	20	32	32	7	10,5	7,5	3	7	4,5	9	1440	490
O40030.0005	O40030.TG06.501TC	30	30	48	48	10,5	15,5	10,5	5	10	6,5	27	1960	1470
O40040.0002	O40040.TG06.501TC	40	40	64	64	13	19	10,5	5	12	6,5	53	2850	1520
O40060.0001	O40060.TG08.501TC	60	63	96	96	16	24	13,5	8	16	8,5	152	4300	1810
O40060.0005	O40060.TG10.501TC	60	63	96	96	16	24	16,5	8	16	10,5	152	4300	1810



O400CIN

CERNIERA CON FORI PASSANTI CON SPINA IN ACCIAIO INOX



INOX

Materiali:

Poliammide rinforzata.
Resistente ad olii e grassi.

Superficie:

Satinata.

Colore:

Nero (RAL 9011).

Inserti:

Spina in acciaio inox, (Aisi 303).

Foro:

Versione TS:

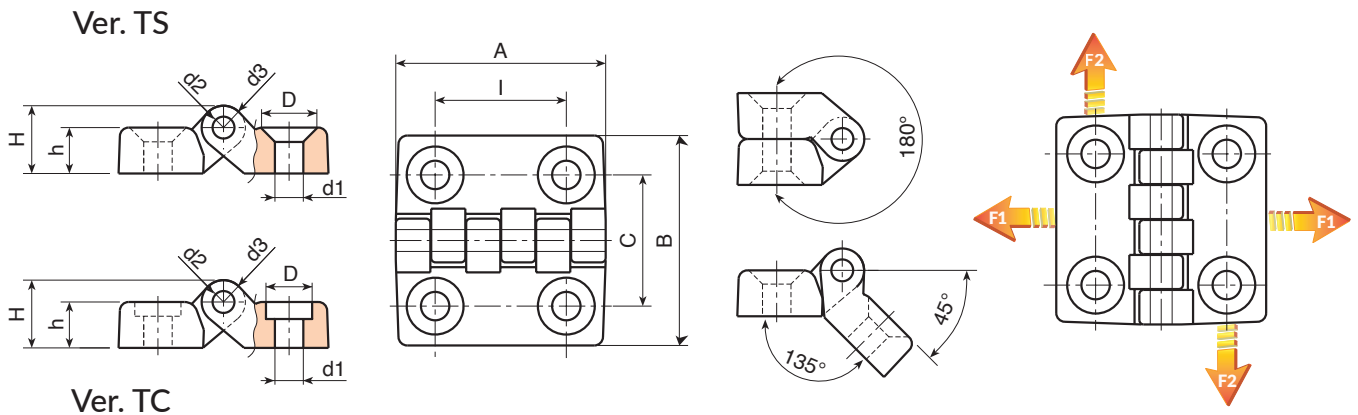
Foro passante ottenuto per stampaggio nella plastica. Sede per vite a testa svasata DIN 7991 / UNI 5933.

Versione TC:

Foro passante ottenuto per stampaggio nella plastica. Sede per vite a testa cilindrica DIN 912 / UNI 5931.

Richieste Speciali:

- Su richiesta e per quantità colori come da tabella colori [pag.].



Versione O400-TS CIN: con fori per viti a testa svasata

Codice	art.	I	C	A	B	h	H	D	d2	d3	d1	\bar{g}	F1 (N)	F2 (N)
O40020.0004	O40020.TG04.501TSCIN	20	20	32	32	7	10,5	8,5	3	7	4,5	9	1440	490
O40030.0008	O40030.TG06.501TSCIN	30	30	48	48	10,5	15,5	12,5	5	10	6,5	27	1960	1470
O40040.0005	O40040.TG06.501TSCIN	40	40	64	64	13	19	12,5	5	12	6,5	53	2850	1520
O40060.0004	O40060.TG08.501TSCIN	60	63	96	96	16	24	16,5	8	16	8,5	152	4300	1810
O40060.0008	O40060.TG10.501TSCIN	60	63	96	96	16	24	20,5	8	16	10,5	152	4300	1810

Versione O400-TC CIN: con fori per viti a testa cilindrica

Codice	art.	I	C	A	B	h	H	D	d2	d3	d1	\bar{g}	F1 (N)	F2 (N)
O40020.0002	O40020.TG04.501TCCIN	20	20	32	32	7	10,5	7,5	3	7	4,5	9	1440	490
O40030.0006	O40030.TG06.501TCCIN	30	30	48	48	10,5	15,5	10,5	5	10	6,5	27	1960	1470
O40040.0003	O40040.TG06.501TCCIN	40	40	64	64	13	19	10,5	5	12	6,5	53	2850	1520
O40060.0002	O40060.TG08.501TCCIN	60	63	96	96	16	24	13,5	8	16	8,5	152	4300	1810
O40060.0006	O40060.TG10.501TCCIN	60	63	96	96	16	24	16,5	8	16	10,5	152	4300	1810



O430

CERNIERA PIATTA CON INSERTO CON FORO FILETTATO



Materiali:

Poliammide rinforzata.
Resistente ad olii e grassi.

Superficie:

Satinata.

Colore:

Nero (RAL 9011).

Inserti:

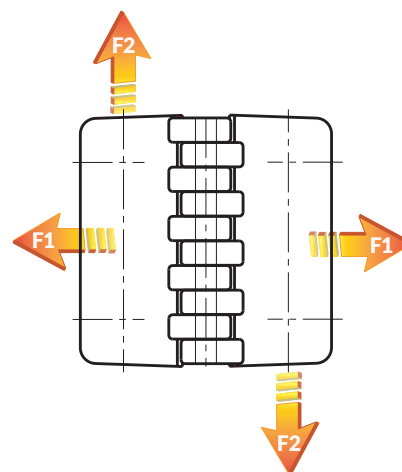
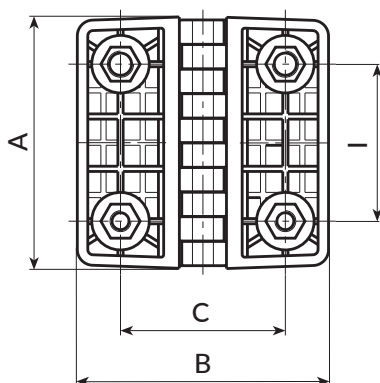
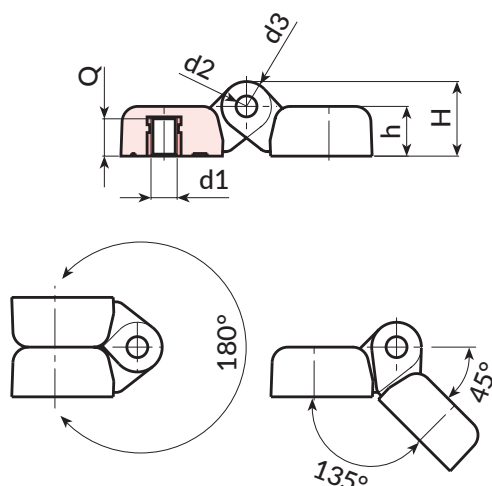
Spina in acciaio zincato.
Boccola con foro filettato cieco in ottone, (tolleranza filetto 6H).

Richieste Speciali:

- Su richiesta e per quantità gli inserti possono essere forniti in materiale diverso.
- Su richiesta e per quantità colori come da tabella colori [pag.].



15



Codice	art.	I	C	A	B	h	H	d2	d3	d16H	Q	g	F1 (N)	F2 (N)
O43030.0001	O43030.TM0501	30	30	48	48	10.5	15.5	5	10	M5	7	35	2000	1370
O43030.0002	O43030.TM0601	30	30	48	48	10.5	15.5	5	10	M6	7	35	2000	1370
O43040.0001	O43040.TM0601	40	40	64	64	13	19	5	12	M6	8,5	67	4100	1800
O43040.0004	O43040.TM0801	40	40	64	64	13	19	5	12	M8	8,5	65	4100	1800
O43060.0001	O43060.TM0801	60	63	96	96	19	28.5	8	19	M8	14	220	2450	2650
O43060.0002	O43060.TM1001	60	63	96	96	19	28.5	8	19	M10	14	228	2450	2650

O431

CERNIERA PIATTA CON INSERTO CON PERNO FILETTATO



PA6
+G.F.

UL94
HB

RoHS
COMPLIANT

Materiali:

Poliammide rinforzata.
Resistente ad olii e grassi.

Superficie:

Satinata.

Colore:

Nero (RAL 9011).

Inserti:

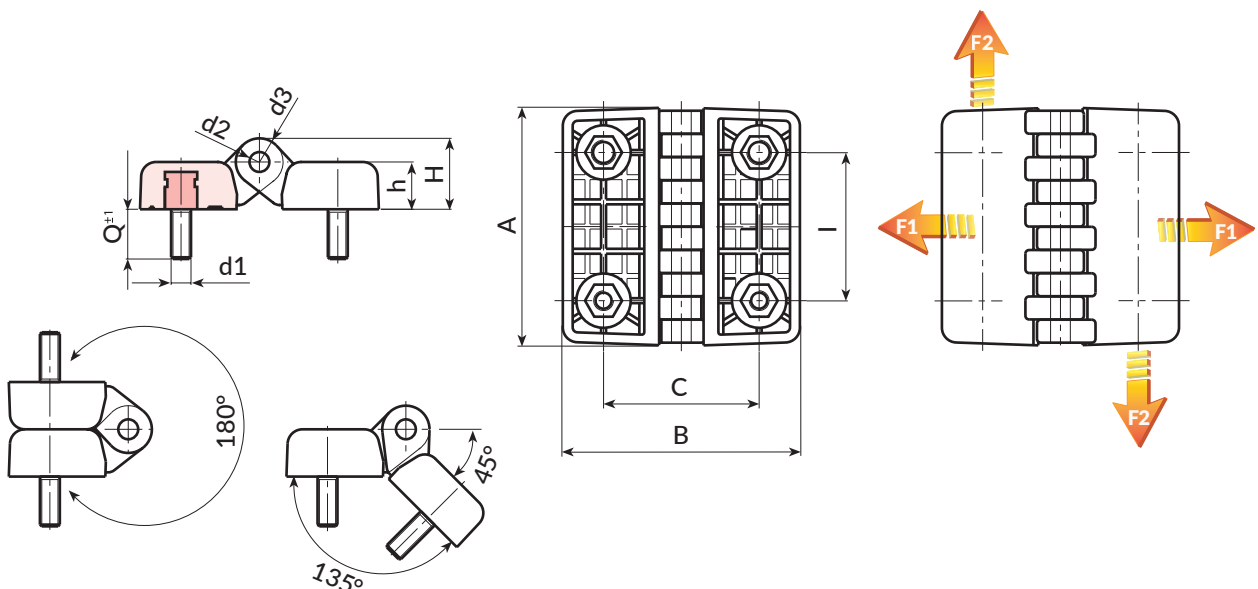
Spina in acciaio zincato.
Prigioniero filettato in acciaio zincato, (tolleranza filetto 6g).

Richieste Speciali:

- Su richiesta e per quantità gli inserti possono essere forniti in materiale diverso.
- Su richiesta e per quantità colori come da tabella colori [pag.].



15



Codice	art.	I	C	A	B	h	H	d2	d3	d16g	Q	\bar{g}	F1 (N)	F2 (N)
O43130.0001	O43130.TM05X1501	30	30	48	48	10.5	15.5	5	10	M5	15	49	1780	1370
O43130.0002	O43130.TM06X1501	30	30	48	48	10.5	15.5	5	10	M6	15	52	1780	1370
O43140.0001	O43140.TM06X2001	40	40	64	64	13	19	5	12	M6	20	90	4120	1760
O43140.0003	O43140.TM08X2001	40	40	64	64	13	19	5	12	M8	20	100	4120	1760
O43160.0001	O43160.TM08X2001	60	63	96	96	19	28.5	8	19	M8	20	260	4900	1275
O43160.0002	O43160.TM10X2001	60	63	96	96	19	28.5	8	19	M10	20	278	4900	1275

O432

+135°
-30°

PA6
+G.F.

UL94
HB

RoHS
COMPLIANT

CERNIERA PIATTA CON PERNO FILETTATO ED INSERTO CON FORO FILETTATO

Materiali:

Poliammide rinforzata.
Resistente ad olii e grassi.

Superficie:

Satinata.

Colore:

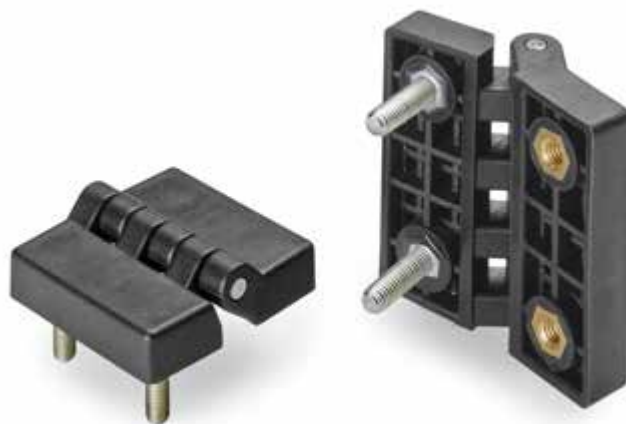
Nero (RAL 9011).

Inserti:

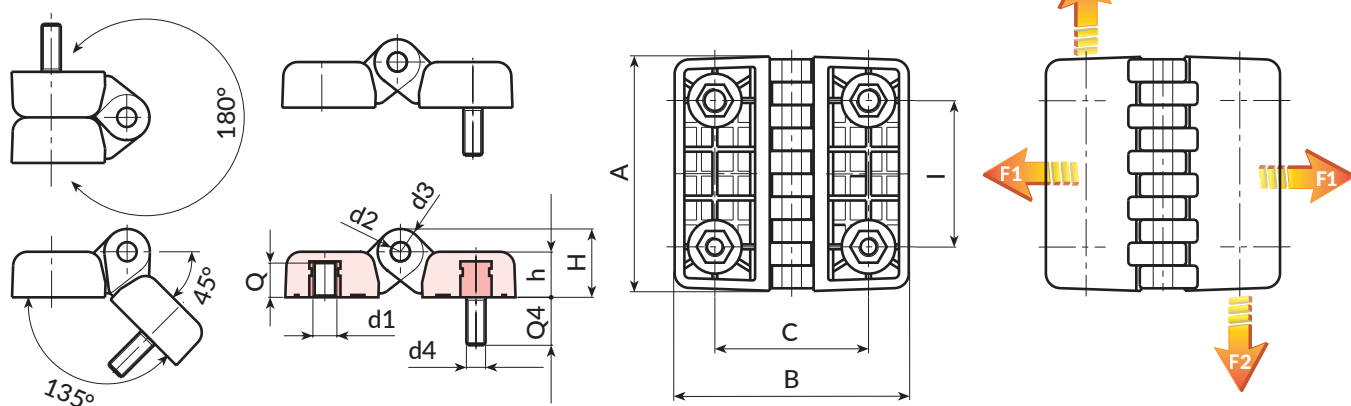
Spina in acciaio zincato.
Boccola con foro filettato cieco in ottone, (tolleranza filetto 6H).
Prigioniero filettato in acciaio zincato, (tolleranza filetto 6g).

Richieste Speciali:

- Su richiesta e per quantità gli inserti possono essere forniti in materiale diverso.
- Su richiesta e per quantità colori come da tabella colori [pag.].



15



Codice	art.	l	C	A	B	h	H	d2	d3	d1-d4	Q	Q4	g	F1(N)	F2(N)
O43230.0001	O43230.TM0501	30	30	48	48	10.5	15.5	5	10	M05	7	15	40	1850	1350
O43230.0002	O43230.TM0601	30	30	48	48	10.5	15.5	5	10	M06	7	15	41	1850	1350
O43240.0001	O43240.TM0601	40	40	64	64	13	19	5	12	M06	8,5	20	73	4000	1600
O43240.0002	O43240.TM0801	40	40	64	64	13	19	5	12	M08	8,5	20	85	4000	1600
O43260.0001	O43260.TM0801	60	63	96	96	19	28.5	8	19	M08	14	20	240	3100	1400
O43260.0003	O43260.TM1001	60	63	96	96	19	28.5	8	19	M10	14	20	250	3100	1400

O433



PA6
+G.F.

UL94
HB

RoHS
COMPLIANT

CERNIERA PIATTA CON FORO PASSANTE ED INSERTO CON FORO FILETTATO

Materiali:

Poliamide rinforzata.
Resistente ad olii e grassi.

Superficie:

Satinata.

Colore:

Nero (RAL 9011).

Inserti:

Spina in acciaio zincato.
Boccola con foro filettato cieco in ottone, (tolleranza filetto 6H).

Foro:

Versione TS:

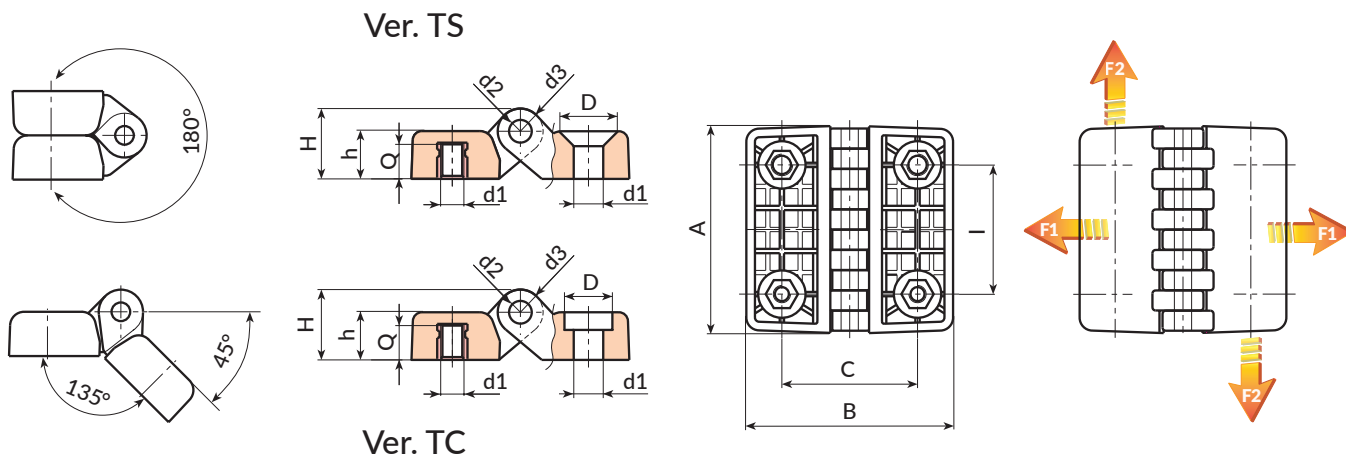
Foro passante ottenuto per stampaggio nella plastica. Sede per vite a testa svasata DIN 7991 / UNI 5933.

Versione TC:

Foro passante ottenuto per stampaggio nella plastica. Sede per vite a testa cilindrica DIN 912 / UNI 5931.

Richieste Speciali:

- Su richiesta e per quantità gli inserti possono essere forniti in materiale diverso.
- Su richiesta e per quantità colori come da tabella colori [pag.].



Versione O433-TS: con fori per viti a testa svasata

Codice	art.	I	C	A	B	h	H	D	d2	d3	d1	Q	\bar{g}	F1 (N)	F2 (N)
O43330.0002	O43330.TM0601TS	30	30	48	48	10,5	15,5	12,5	5	10	M6/ 6,5	7	31	2000	1450
O43340.0002	O43340.TM0601TS	40	40	64	64	13	19	12,5	5	12	M6/ 6,5	8,5	60	3500	1650

Versione O433-TC: con fori per viti a testa cilindrica

Codice	art.	I	C	A	B	h	H	D	d2	d3	d1	Q	\bar{g}	F1 (N)	F2 (N)
O43330.0001	O43330.TM0601TC	30	30	48	48	10,5	15,5	10,5	5	10	M6/ 6,5	7	31	2000	1450
O43340.0001	O43340.TM0601TC	40	40	64	64	13	19	10,5	5	12	M6/ 6,5	8,5	60	3500	1650

O434

CERNIERA PIATTA CON PERNO FILETTATO E FORO PASSANTE



Materiali:

Poliammide rinforzata.
Resistente ad olii e grassi.

Superficie:

Satinata.

Colore:

Nero (RAL 9011).

Inserti:

Spina in acciaio zincato.
Perno filettato in acciaio zincato, (tolleranza filetto 6g).

Foro:

Versione TS:

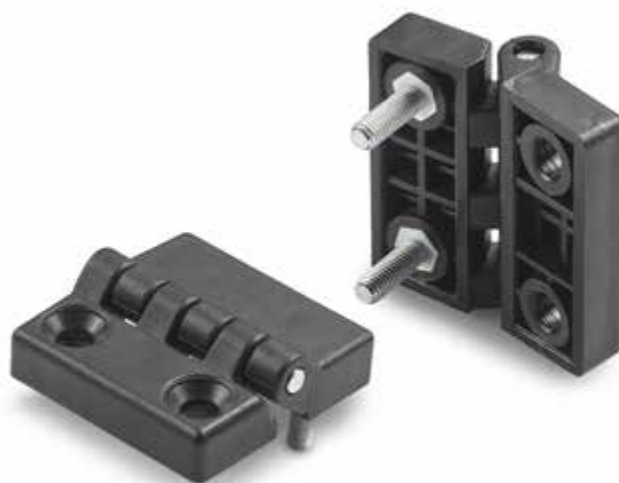
Foro passante ottenuto per stampaggio nella plastica. Sede per vite a testa svasata DIN 7991 / UNI 5933.

Versione TC:

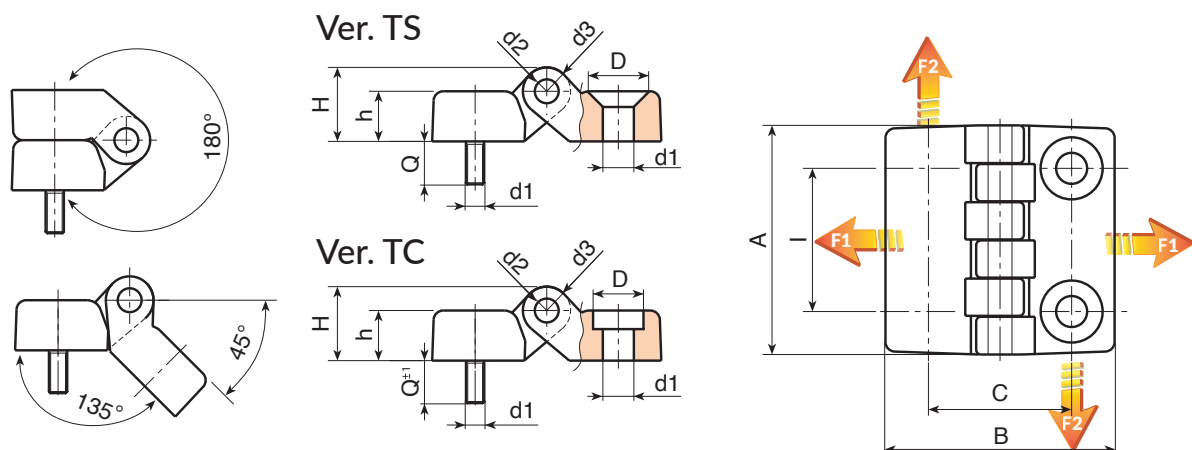
Foro passante ottenuto per stampaggio nella plastica. Sede per vite a testa cilindrica DIN 912 / UNI 5931.

Richieste Speciali:

- Su richiesta e per quantità gli inserti possono essere forniti in materiale diverso.
- Su richiesta e per quantità colori come da tabella colori [pag.].



15



Versione O434-TS: con fori per viti a testa svasata

Codice	art.	l	C	A	B	h	H	D	d2	d3	d1	Q	g	F1 (N)	F2 (N)
O43430.0002	O43430.TM0601TS	30	30	48	48	10,5	15,5	12,5	5	10	M6/ 6,5	15	31	2000	1450
O43440.0002	O43440.TM0601TS	40	40	64	64	13	19	12,5	5	12	M6/ 6,5	20	60	3500	1650

Versione O434-TC: con fori per viti a testa cilindrica

Codice	art.	l	C	A	B	h	H	D	d2	d3	d1	Q	g	F1 (N)	F2 (N)
O43430.0001	O43430.TM0601TC	30	30	48	48	10,5	15,5	10,5	5	10	M6/ 6,5	15	31	2000	1450
O43440.0001	O43440.TM0601TC	40	40	64	64	13	19	10,5	5	12	M6/ 6,5	20	60	3500	1650



O402



PA6
+G.F.

UL94
HB

RoHS
COMPLIANT

CERNIERA PIATTA CON PERNO DI ROTAZIONE RIBASSATO E FORI PASSANTI

Materiali:

Poliamide rinforzata.
Resistente ad olii e grassi.

Superficie:

Satinata.

Colore:

Nero (RAL 9011).

Inserti:

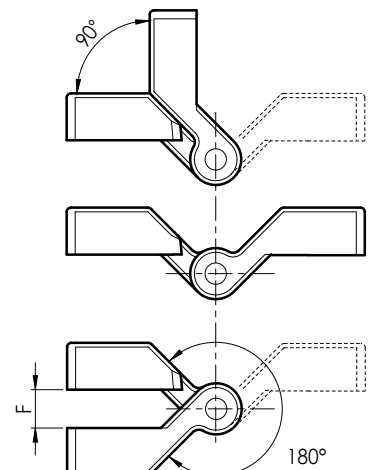
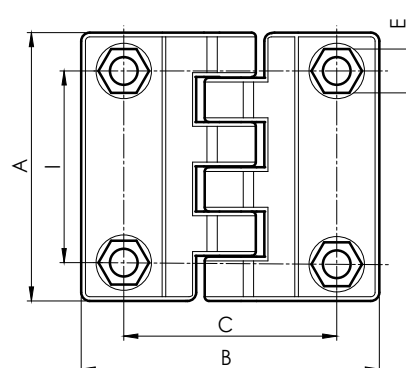
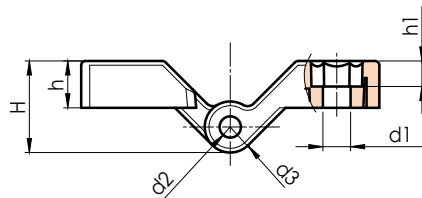
Spina in acciaio zincato.

Foro:

Foro passante ottenuto per stampaggio nella plastica.
Sede per vite a testa esagonale UNI 5727.

Richieste Speciali:

- Su richiesta e per quantità colori come da tabella colori [pag.].



Codice	art.	I	C	A	B	E	F	h	h1	H	d2	d3	d1	
O402045.0001	O402045.TG06.501	45	50	63	70	10	9	11	6	21.5	5	12	6.5	45

O450

+135°
-30°

PA6
+G.F.

UL94
HB

RoHS
COMPLIANT

CERNIERA UNIVERSALE MONTAGGIO PORTA DIRITTA CON BOCCOLA FILETTATA

Materiali:

Poliammide rinforzata.
Resistente ad olii e grassi.

Superficie:

Satinata.

Colore:

Nero (RAL 9011).

Inserti:

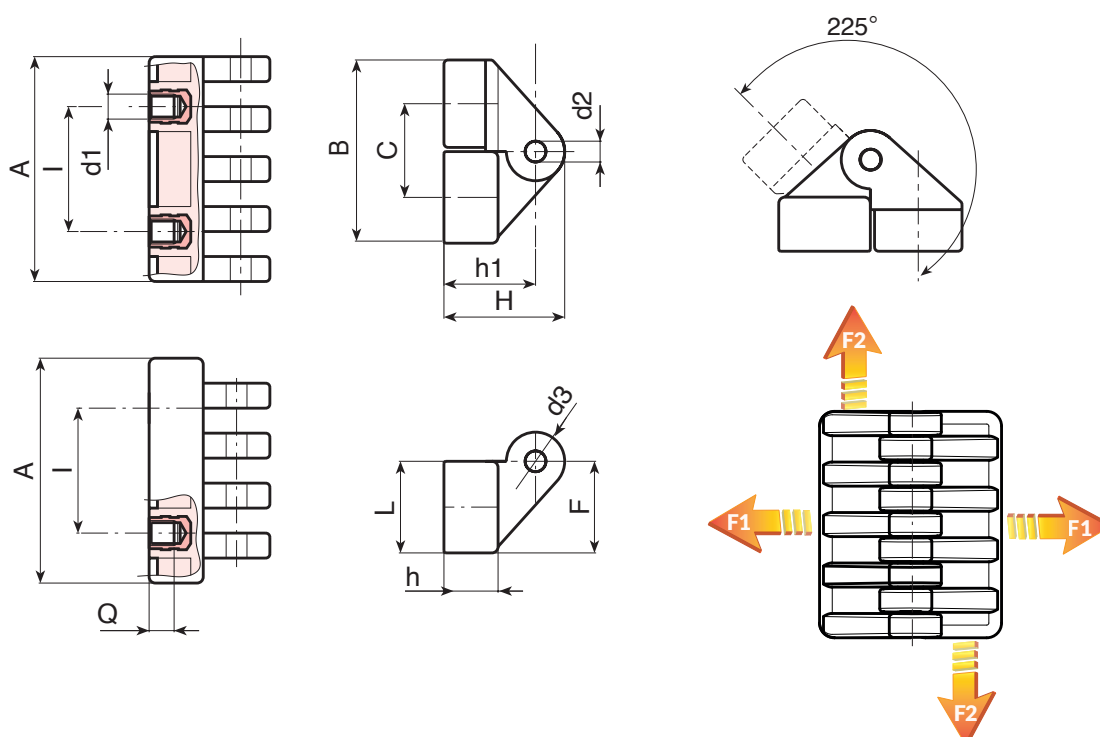
Spina in acciaio zincato.
Boccola con foro filettato cieco in ottone, (tolleranza filetto 6H).
(*) Boccola con foro filettato cieco in acciaio zincato, (tolleranza filetto 6H).

Richieste Speciali:

- Nessuna.



15



Codice	art.	I	C	A	L	B	F	h	h1	H	d2	d3	d16H	Q	g	F1 (N)	F2 (N)
O45030.0001	O45030.TM0501	15	18	30	17	35	17,5	11	19	24,5	4	11	M5	6	26	1180	1130
O45054.0001	O45054.TM0601	30	22,5	54	21,5	44	22	13	22,5	30	5	15	M6	7	58	1520	2980
O45078.0001	O45078.TM0801	42	31	78	30	61	30,5	18,5	31,5	42,5	8	22	(*) M8	9	178	885	2875

O452



CERNIERA UNIVERSALE MONTAGGIO PORTA AD ANGOLO CON BOCCOLA FILETTATA

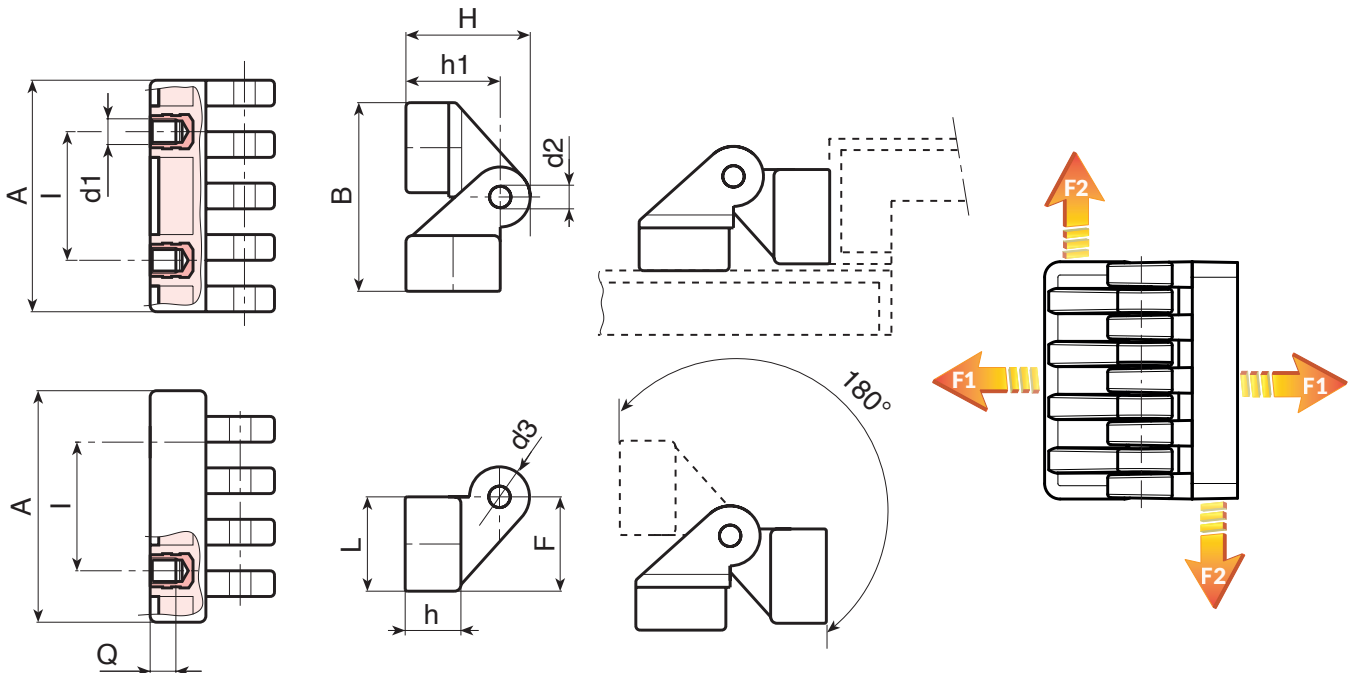
Materiali:
Poliamide rinforzata.
Resistente ad olii e grassi.

Superficie:
Satinata.

Colore:
Nero (RAL 9011).

Inserti:
Spina in acciaio zincato.
Boccola con foro filettato cieco in ottone, (tolleranza filetto 6H).
(*) Boccola con foro filettato cieco in acciaio zincato, (tolleranza filetto 6H).

Richieste Speciali:
• Nessuna.



Codice	art.	I	C	A	B	L	F	h	h1	H	d2	d3	d16H	Q	F1 (N)	F2 (N)
O45230.0001	O45230.TM0501	15	28	30	36,5	17	17,5	11	19	24,5	4	11	M5	6	26	1180 1130
O45254.0001	O45254.TM0601	30	33,8	54	44,5	21,5	22	13	22,5	30	5	15	M6	7	58	1520 2980
O45278.0001	O45278.TM0801	42	47	78	62	30	30,5	18,5	31,5	42,5	8	22	(*)M8	9	178	885 2875



O451

+135°
-30°

PA6
+G.F.

UL94
HB

RoHS
COMPLIANT

CERNIERA UNIVERSALE MONTAGGIO PORTA DIRITTA CON PERNO FILETTATO

Materiali:

Poliammide rinforzata.
Resistente ad olii e grassi.

Superficie:

Satinata.

Colore:

Nero (RAL 9011).

Inserti:

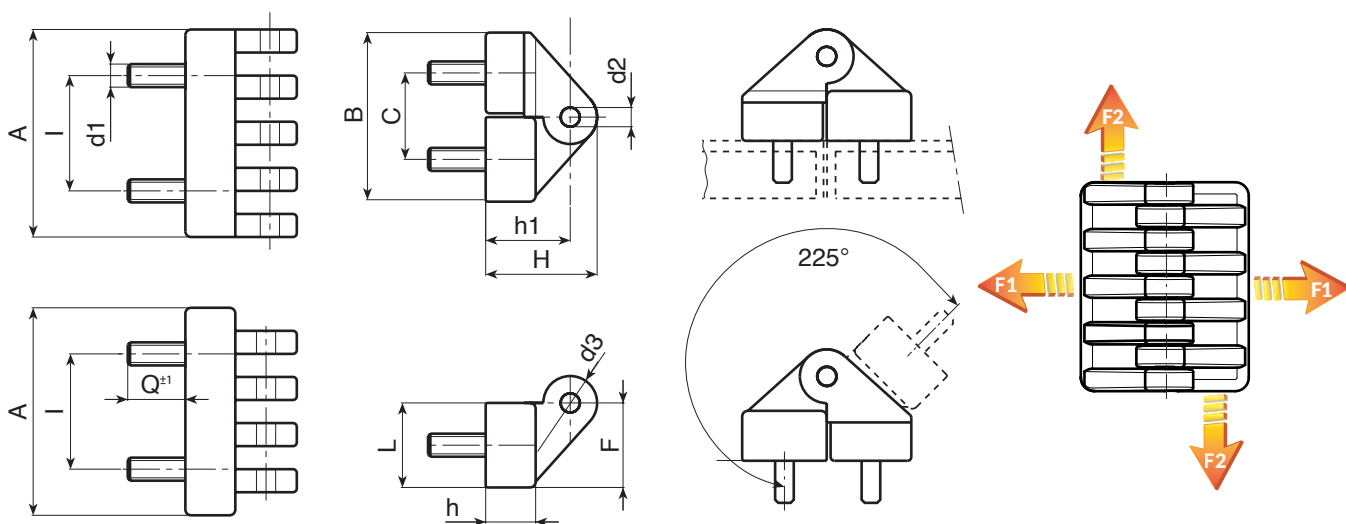
Spina in acciaio zincato.
Prigioniero filettato in acciaio zincato, (tolleranza filetto 6g).

Richieste Speciali:

- Nessuna.



15



Codice	art.	I	C	A	B	L	F	h	h1	H	d2	d3	d16g	Q	\bar{g}	F1 (N)	F2 (N)
O45130.0001	O45130.TM05X1001	15	18	30	35	17	17,5	11	19	24,5	4	11	M5	10	38	690	1080
O45154.0001	O45154.TM06X1501	30	22,5	54	44	21,5	22	13	22,5	30	5	15	M6	15	72	295	1670
O45178.0001	O45178.TM08X2001	42	31	78	61	30	30,5	18,5	31,5	42,5	8	22	M8	20	190	1025	2830



O453



PA6
+G.F.

UL94
HB

RoHS
COMPLIANT

CERNIERA UNIVERSALE MONTAGGIO PORTA AD ANGOLO CON PERNO FILETTATO

Materiali:

Poliamide rinforzata.
Resistente ad olii e grassi.

Superficie:

Satinata.

Colore:

Nero (RAL 9011).

Inserti:

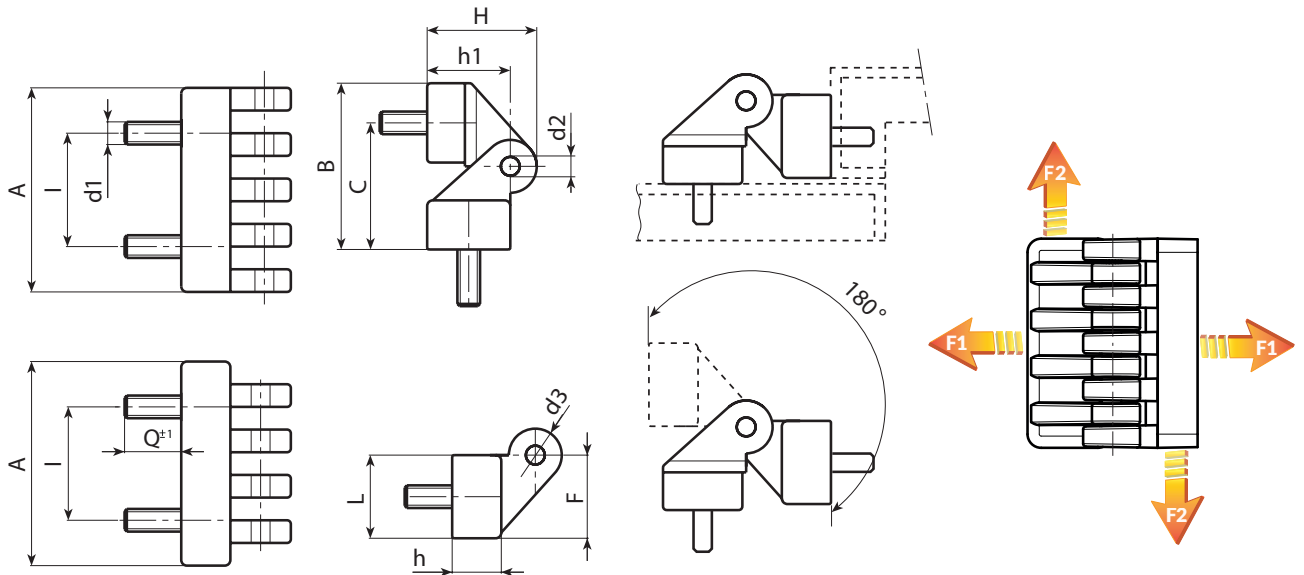
Spina in acciaio zincato.
Prigioniero filettato in acciaio zincato, (tolleranza filetto 6g).

Richieste Speciali:

- Nessuna.



15



Codice	art.	I	C	A	B	L	F	h	h1	H	d2	d3	d1 _{6g}	Q	F1 (N)	F2 (N)	
O45330.0001	O45330.TM05X1001	15	28	30	36,5	17	17,5	11	19	24,5	4	11	M5	10	38	690	1080
O45354.0001	O45354.TM06X1501	30	33,8	54	44,5	21,5	22	13	22,5	30	5	15	M6	15	72	295	1670
O45378.0001	O45378.TM08X2001	42	47	78	62	30	30,5	18,5	31,5	42,5	8	22	M8	20	190	1025	2830

O454

+135°
-30°

PA6
+G.F.

UL94
HB

RoHS
COMPLIANT

CERNIERA UNIVERSALE MONTAGGIO PORTA DIRITTA CON PERNO ED INSERTO FILETTATO

Materiali:

Poliammide rinforzata.
Resistente ad olii e grassi.

Superficie:

Satinata.

Colore:

Nero (RAL 9011).

Inserti:

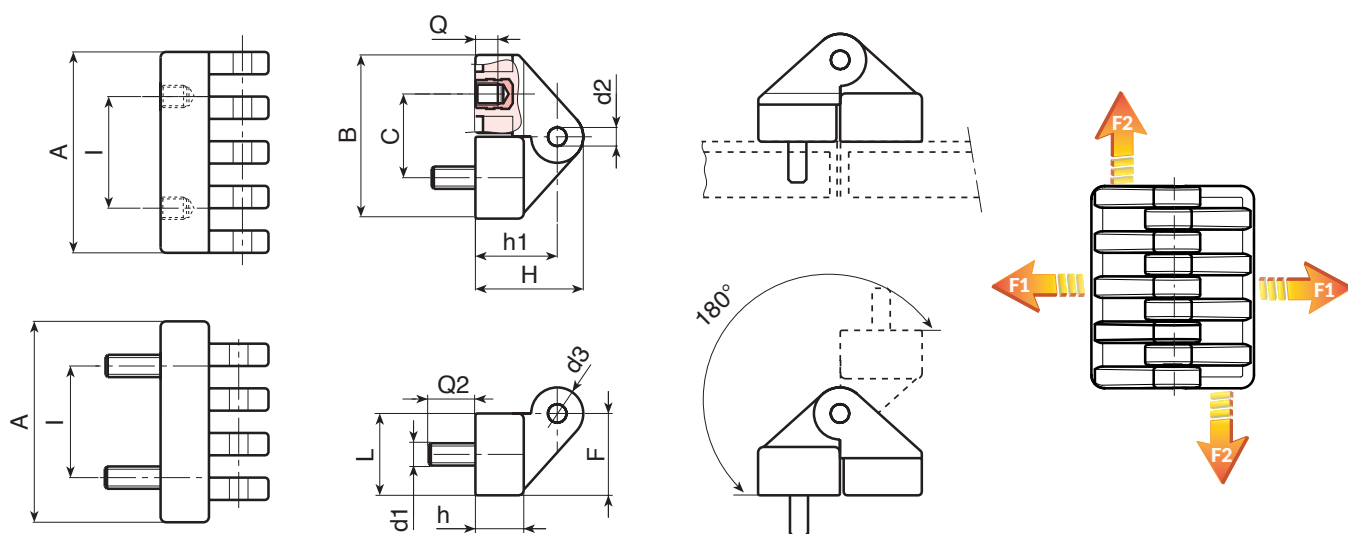
Spina in acciaio zincato.
Prigioniero filettato in acciaio zincato, (tolleranza filetto 6g).
Boccola con foro filettato cieco in ottone, (tolleranza filetto 6H).

Richieste Speciali:

- Nessuna.



15



Codice	art.	I	C	A	B	L	F	h	h1	H	d2	d3	d1	Q	Q2	g	F1(N)	F2(N)
O45454.0001	O45454.TM0601	30	22,5	54	44	21,5	22	13	22,5	30	5	15	M6	7	15	72	295	1670



O455



CERNIERA UNIVERSALE MONTAGGIO PORTA AD ANGOLO CON PERNO ED INSERTO FILETTATO

Materiali:

Poliamide rinforzata.
Resistente ad olii e grassi.

Superficie:

Satinata.

Colore:

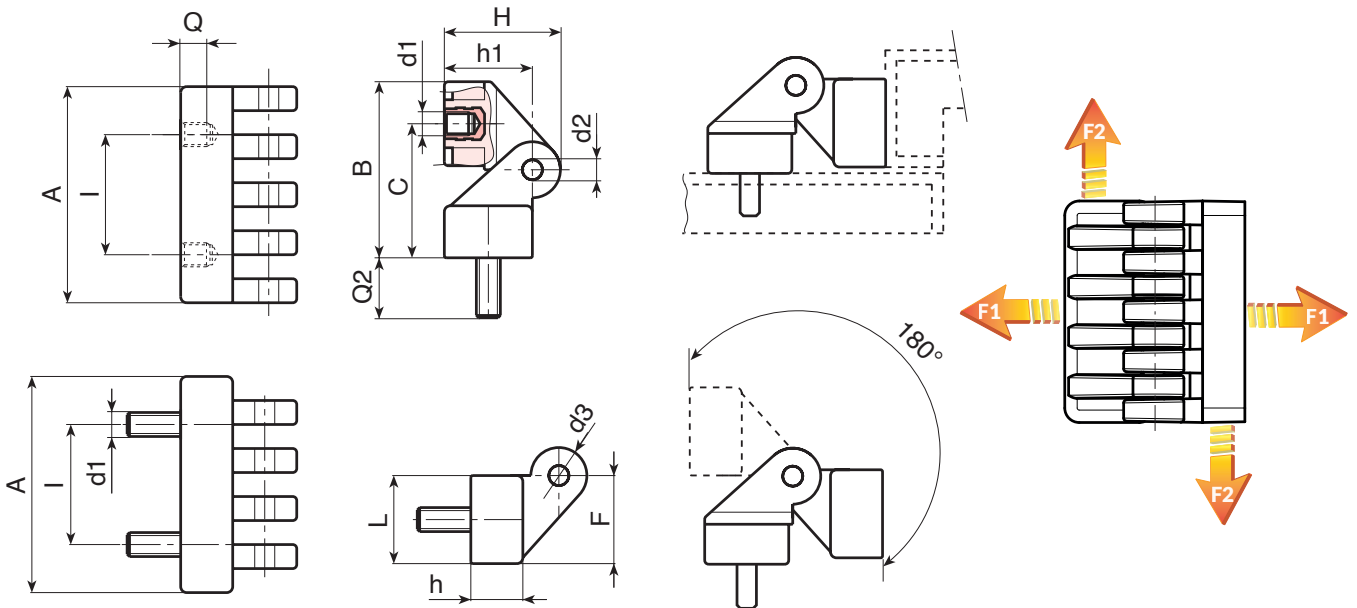
Nero (RAL 9011).

Inserti:

Spina in acciaio zincato.
Prigioniero filettato in acciaio zincato, (tolleranza filetto 6g).
Boccola con foro filettato cieco in ottone, (tolleranza filetto 6H).

Richieste Speciali:

- Nessuna.



Codice	art.	I	C	A	B	L	F	h	h1	H	d2	d3	d1	Q	Q2	F1(N)	F2(N)	
O45554.0001	O45554.TM0601	30	22,5	54	44	21,5	22	13	22,5	30	5	15	M6	7	15	72	295	1670



O300

CERNIERA IN METALLO CON FORI PASSANTI



Materiali:

Lega di zama pressofusa (lega di zinco, alluminio e rame).

Superficie:

Liscia.

Colore:

O300:

Verniciata per cataforesi nera.

O300Z:

Zincatura standard blue.

Inserti:

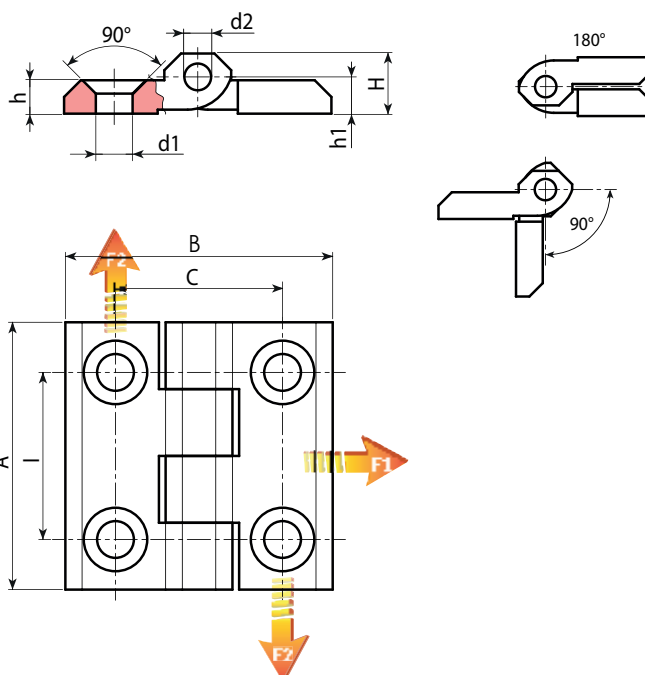
Spina di rotazione in acciaio inox, (Aisi 303).

Fori:

Fori passanti ottenuti per stampaggio. Foro svasato di 90° per viti UNI 5933 - UNI 6109.

Richieste Speciali:

- Nessuna.



Versione O300: cerniera in zama con cataforesi nera

Codice	Art.	I	C	A	B	H	h	h1	d2	d1	g	F1 (N)	F2 (N)
O30025.0002	O30025.ZG5.501	25	25	40	40	10	5	5,5	4	5,5	45	-	-
O30030.0002	O30030.ZG6.501	30	30	50	50	11,5	6	6	6	6,5	90	6230	1420
O30036.0002	O30036.ZG6.501	36	36	60	60	15	8	9	6	6,5	115	-	-
O30036.0004	O30036.ZG8.501	36	36	60	60	15	8	9	6	8,5	110	-	-
O30040.0001	O30040.ZG6.501	40	40	64	64	11,5	6	6,5	6	6,5	115	4340	4200

Versione O300Z: cerniera in zama zincata

Codice	Art.	I	C	A	B	H	h	h1	d2	d1	g	F1 (N)	F2 (N)
O30025.0004	O30025.ZG5.5Z	25	25	40	40	10	5	5,5	4	5,5	45	-	-
O30030.0004	O30030.ZG6.5Z	30	30	50	50	11,5	6	6	6	6,5	90	6230	1420
O30036.0003	O30036.ZG6.5Z	36	36	60	60	15	8	9	6	6,5	120	-	-
O30036.0006	O30036.ZG8.5Z	36	36	60	60	15	8	9	6	8,5	112	-	-
O30040.0002	O30040.ZG6.5Z	40	40	64	64	11,5	6	6,5	6	6,5	115	4340	4200



15

O300CIN

CERNIERA IN ACCIAIO INOX CON FORI PASSANTI

+200°
-30°

AISI
316

RoHS
COMPLIANT

INOX

Materiali:

Acciaio inox (Aisi 316).

Superficie:

Spazzolata naturale.

Colore:

Naturale.

Inserti:

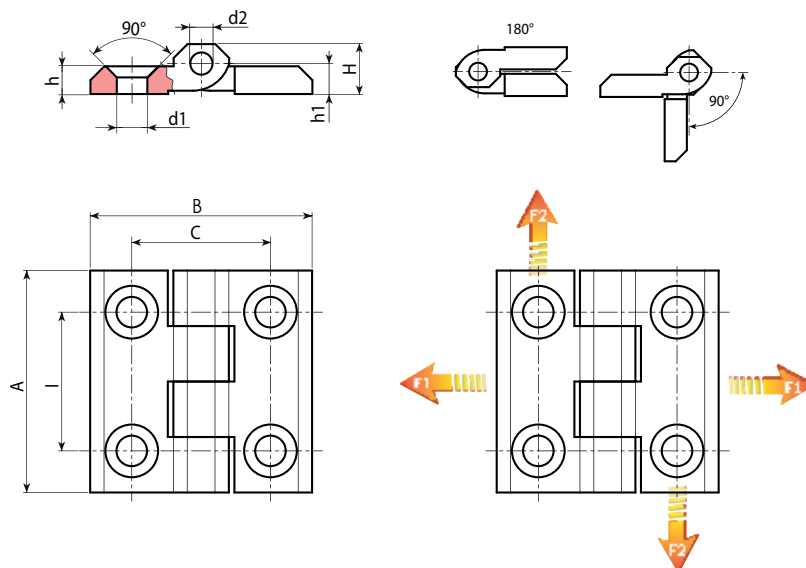
Spina di rotazione in acciaio inox, (Aisi 303).

Fori:


Fori passanti ottenuti per stampaggio. Foro svasato di 90° per viti UNI 5933 - UNI 6109.

Richieste Speciali:

- Nessuna.



15

Codice	Art.	I	C	A	B	H	h	h1	d2	d1		F1 (N)	F2 (N)
O30025.0001	O30025.HG5.5CIN	25	25	40	40	9	5	5,5	4	5,5	60	-	-
O30030.0001	O30030.HG6.5CIN	30	30	50	50	11,5	5,5	6,5	6	6,5	100	19600	9800
O30036.0001	O30036.HG8.5CIN	36	36	60	60	15	8	8,5	8	8,5	190	-	-

O305

CERNIERA PIATTA IN ZAMA CON FORI PASSANTI



Materiali:

Lega di zama pressofusa (lega di zinco, alluminio e rame).

Superficie:

Satinata.

Colore:

Naturale.

Inserti:

Spina di rotazione in acciaio C45 zincato.

Fori:

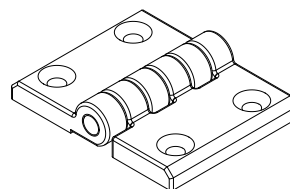
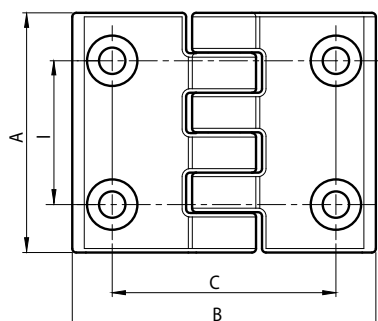
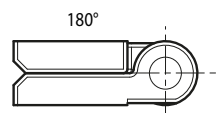
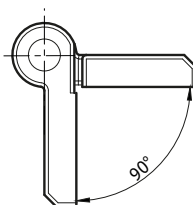
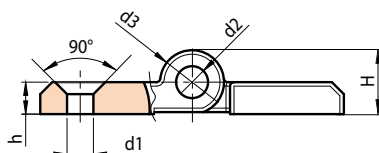
Fori passanti ottenuti per stampaggio. Foro svasato di 90° per viti UNI 5933 - UNI 6109.

Richieste Speciali:

- Nessuna.



15



Codice	Art.	I	C	A	B	H	h	d2	d3	d1	
O30536.0001	O30536.ZG06.5PAL	36	56	60	76	16	8	8	16	6,5	250

O520



CERNIERA VERTICALE IN ZAMA CON MONO ATTACCO FILETTATO

Materiali:

(1-2) Lega di zama pressofusa (lega di zinco, alluminio e rame).

Superficie:

Colore:

(01) Nero, verniciato a polveri epossidiche, (RAL 9011).
(Z) Zincatura standard blue.

Inserti:

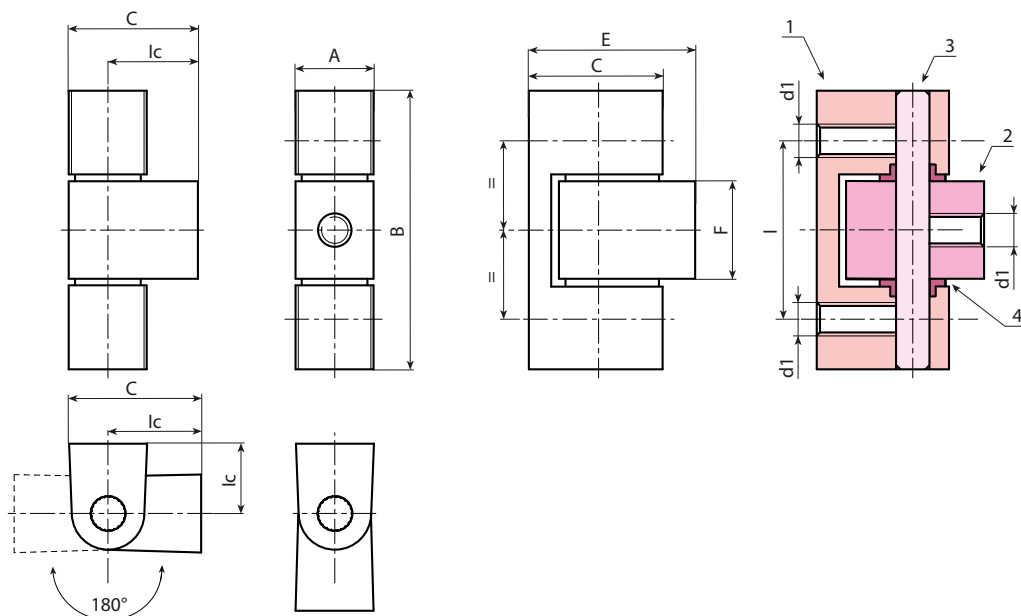
(3) Spina di rotazione della cerniera in acciaio inox, (Aisi 304).
(4) Bussola distanziale in PA6 naturale.

Fori:

Fori filettati ciechi ottenuti per stampaggio da M06.

Richieste Speciali:

- Nessuna.



Versione verniciata nera cod. 01 finale

Codice	Art.	I	lc	A	B	C	E	F	d1	
O520032.0001	O520032.ZM0601	32	12	14	50	19	24	17.5	M6	78

Versione zincata cod. Z finale

Codice	Art.	I	lc	A	B	C	E	F	d1	
O520032.0002	O520032.ZM06Z	32	12	14	50	19	24	17.5	M6	78

O530

CERNIERA VERTICALE SEMPLICE STACCABILE



Materiali:

(1-2) Lega di zama pressofusa (lega di zinco, alluminio e rame).

Superficie:

Colore:

(O1) Nero, verniciato a polveri epossidiche, (RAL 9011).
(Z) Zincatura standard blue.

Inserti:

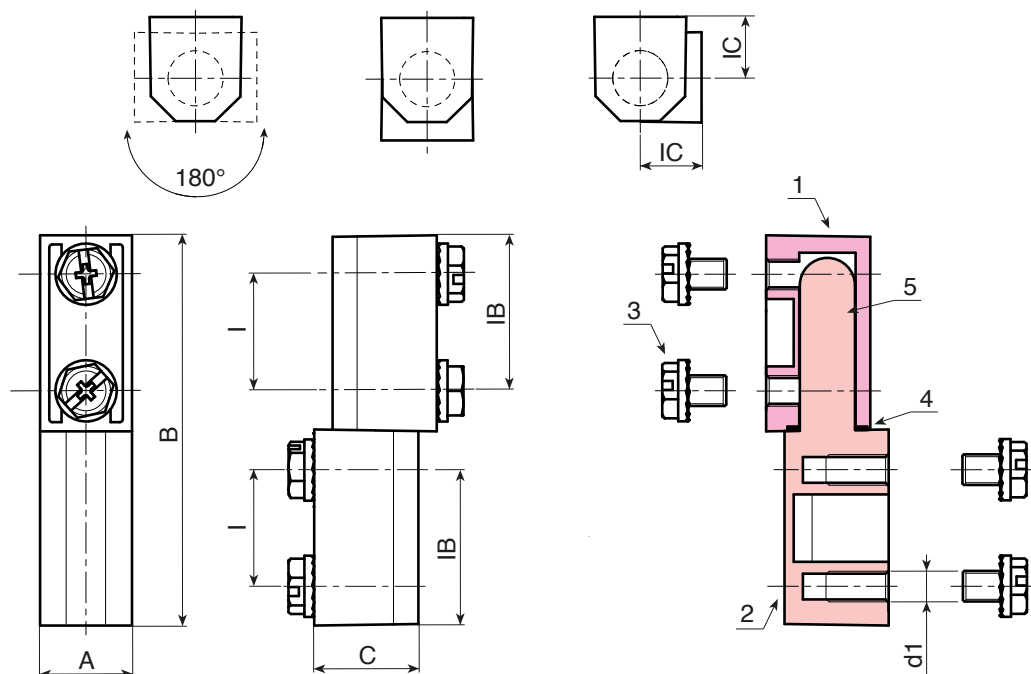
(3) n°4 viti in acciaio zincato M05x06 con rondella dentellata di serraggio.
(4) Rondella distanziale in acciaio brunito.
(5) Spina di rotazione in zama pressofusa.

Richieste Speciali:

- Su richiesta e per quantità (minimo 100 pezzi), è possibile avere la cerniera con perno di rotazione in acciaio inox (Aisi 304),(cod. O530019.ZM0501CIN).



15



Versione verniciata nera cod. O1 finale

Codice	Art.	I	IB	IC	A	B	C	d1	
O530019.0001	O530019.ZM0501	19	25,5	10	15	64,5	17	M5	86

Versione zincata cod. Z finale

Codice	Art.	I	IB	IC	A	B	C	d1	
O530019.0005	O530019.ZM05Z	19	25,5	10	15	64,5	17	M5	86



O510

CERNIERA VERTICALE IN ZAMA CON PROLUNGA



Materiali:

(1-2) Lega di zama pressofusa (lega di zinco, alluminio e rame).

Superficie:

Sabbiatura leggera.

Colore:

(O1) Nero, verniciato a polveri epossidiche, (RAL 9011).

(Z) Zincatura standard blue.

Inserti:

(3) Spina di rotazione della cerniera in acciaio inox, (Aisi 304).

(4) Bussola distanziale in PA6 naturale.

PROLUNGA:

La cerniera può essere fornita con la prolunga (5) inclusa. In fase di ordine aggiungere in finale di codice la lettera P.

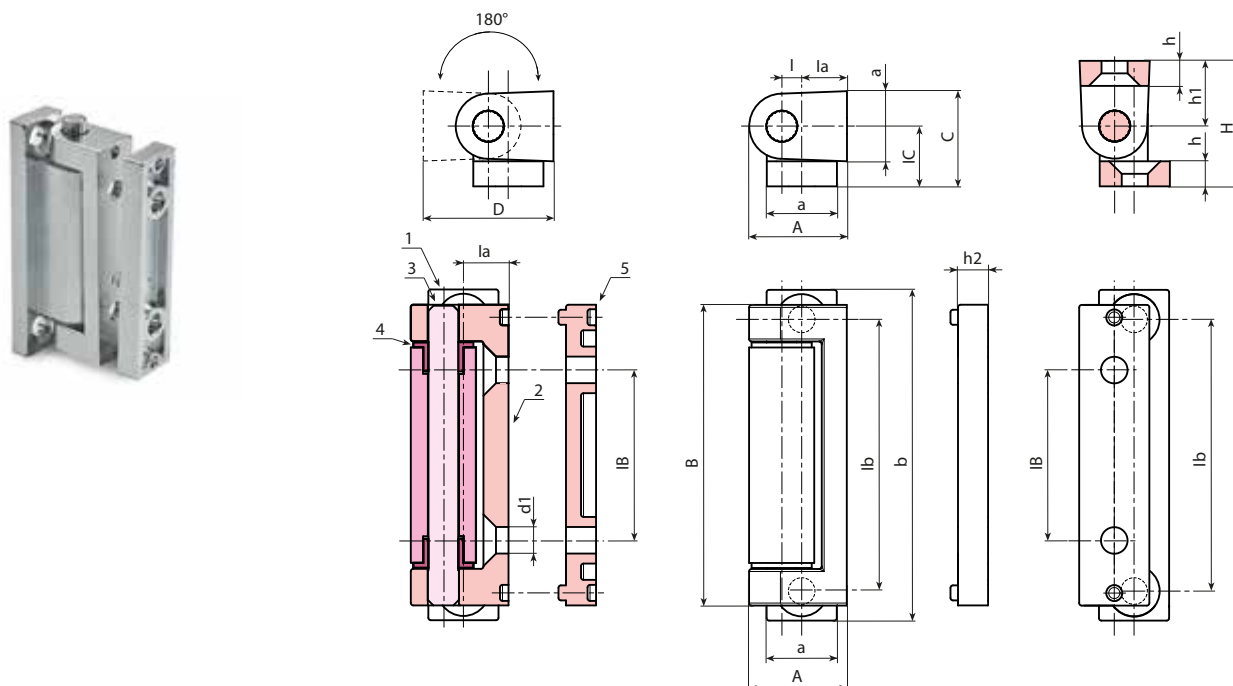
Fori:

Fori passanti ottenuti per stampaggio. Foro svasato di 90° per viti UNI 5933 - UNI 6109.

Richieste Speciali:

- E' possibile ordinare, separatamente, lo spessore aggiuntivo da 6 mm. di colore nero con codice O51160.ZG05.0501; oppure quello zincato avente codice O51160.ZG05.05Z.

ATTENZIONE: La cerniera viene spedita con la spina di rotazione non fissata, perchè per il montaggio sullo sportello deve essere tolta.



Versione verniciata nera cod. O1 finale

Codice	Art.	lb	IB	A	a	B	b	C	D	I	h	h1	IC	la	d1	
O510054.0001	O510054.ZG05.501	54	34	19,5	14	60	66	19	24	4	5	13	12,5	9	5,3	100

Versione verniciata nera cod. O1 finale + prolunga

Codice	Art.	lb	IB	A	a	B	b	C	D	H	I	h	h1	IC	la	h2	d1	
O510054.0002	O510054.ZG05.501P	54	34	19,5	14	60	66	19	24	25	4	5	13	12,5	9	6	5,3	111

Versione zincata cod. Z finale

Codice	Art.	lb	IB	A	a	B	b	C	D	I	h	h1	IC	la	d1	
O510054.0003	O510054.ZG05.5Z	54	34	19,5	14	60	66	19	24	4	5	13	12,5	9	5,3	100

Versione zincata cod. Z finale + prolunga

Codice	Art.	lb	IB	A	a	B	b	C	D	H	I	h	h1	IC	la	h2	d1	
O510054.0004	O510054.ZG05.5ZP	54	34	19,5	14	60	66	19	24	25	4	5	13	12,5	9	6	5,3	111

O500



CERNIERA PIATTA IN ZAMA SMONTABILE CON PRIGIONIERO FILETTATO

Materiali:

(1) Lega di zama pressofusa (lega di zinco, alluminio e rame).

Superficie:

Colore:

(01) Nero, verniciato a polveri epossidiche, (RAL 9011).
(Z) Zincatura standard blue.

Inserti:

(2) Prigioniero filettato in acciaio zincato, (tolleranza filetto 6g).

(3) Spina di rotazione della cerniera in acciaio inox, (Aisi 304).

(4) Rondella separatrice, inserita tra le due semi-cerniere, in acciaio inox (Aisi 304).

Montaggio:

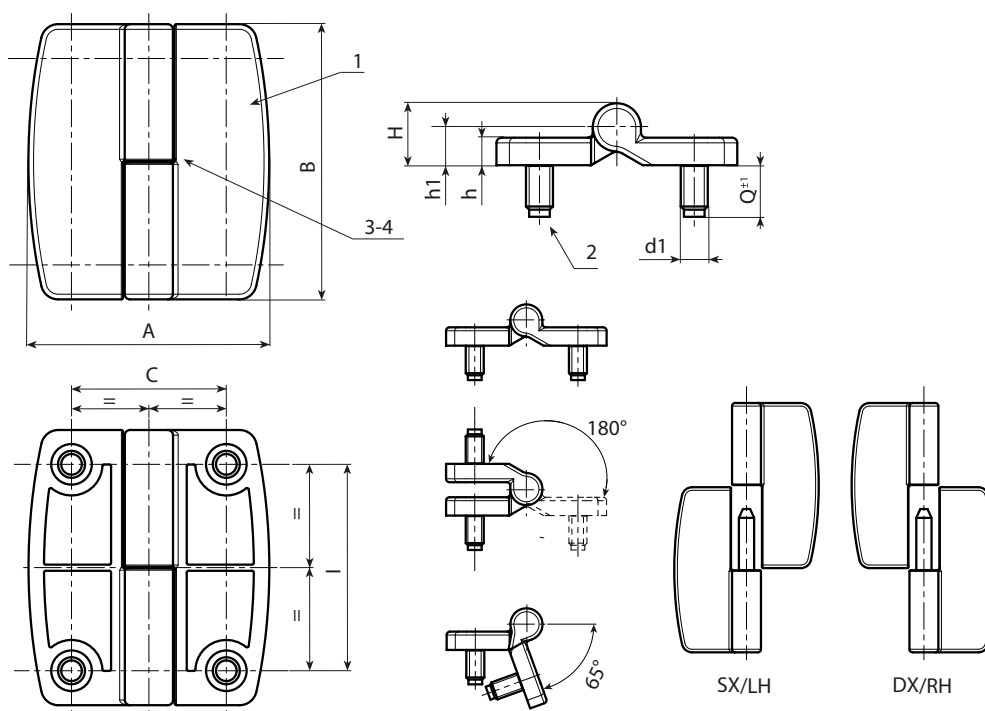
La cerniera può essere fornita con montaggio per porta con apertura a destra (DX/RH - inserire la lettera D a fine codice); oppure con apertura sinistra (SX/LH - inserire la lettera S a fine codice).

Richieste Speciali:

- Nessuna.



15



Versione verniciata nera cod. 01, S finale per versione Sinistra - D finale per apertura Destra.

Codice	Art.	C	I	A	B	h	H	h1	d1 _{6g}	Q	
O500045.0001	O500045.ZM08X1401D	45	60	70	80	8	18	11	M8	15	281
O500045.0002	O500045.ZM08X1401S	45	60	70	80	8	18	11	M8	15	281

Versione zincata cod. Z, S finale per versione Sinistra - D finale per apertura Destra.

Codice	Art.	C	I	A	B	h	H	h1	d1 _{6g}	Q	
O500045.0003	O500045.ZM08X14ZD	45	60	70	80	8	18	11	M8	15	281
O500045.0004	O500045.ZM08X14ZS	45	60	70	80	8	18	11	M8	15	281



O505



CERNIERA PIATTA IN ZAMA ASIMMETRICA CON PRIGIONIERO FILETTATO

Materiali:

(1) Lega di zama pressofusa (lega di zinco, alluminio e rame).

Superficie:

Colore:

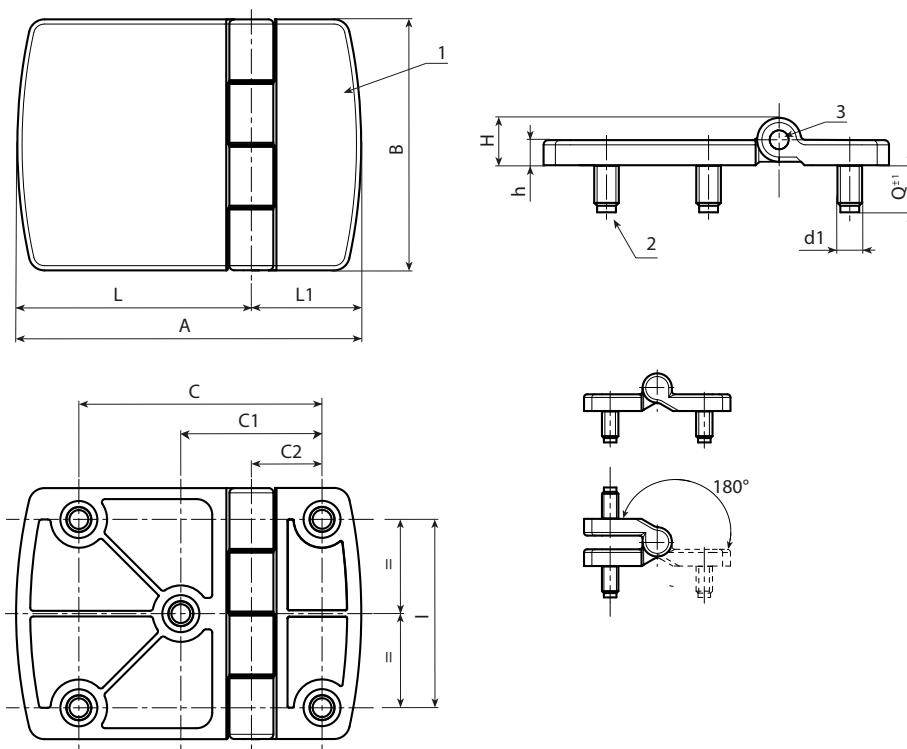
(O1) Nero, verniciato a polveri epossidiche, (RAL 9011).
(Z) Zincatura standard blue.

Inserti:

(2) Prigioniero filettato in acciaio zincato, (tolleranza filetto 6g).
(3) Spina di rotazione della cerniera in acciaio inox, (Aisi 304).

Richieste Speciali:

- Nessuna.



Versione verniciata nera cod. 01 finale.

Codice	Art.	C2	C1	C	I	A	B	L1	L	h	H	d1 _{6g}	Q	
O505077.0001	O505077.ZM08X1401	22,5	45	77,5	60	110	80	35	75	8	15	M8	15	387

Versione zincata cod. Z finale.

Codice	Art.	C2	C1	C	I	A	B	L1	L	h	H	d1 _{6g}	Q	
O505077.0002	O505077.ZM08X14Z	22,5	45	77,5	60	110	80	35	75	8	15	M8	15	387

O515



C20



CERNIERA SEMPLICE IN ACCIAIO TRANCIATO CON FORI PASSANTI

Materiali:

(1) Acciaio tranciato e piegato.

Superficie:

Colore:

(01) Nero, verniciato a polveri epossidiche, (RAL 9011).

(Z) Zincatura standard blue.

Inserti:

(3) Spina di rotazione della cerniera in acciaio inox, (Aisi 304).

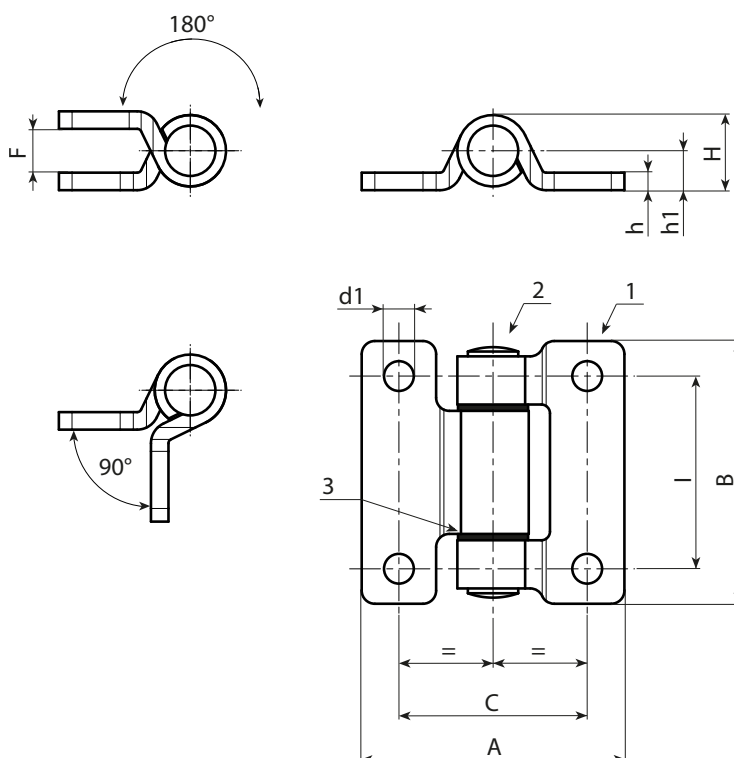
(4) Rondella separatrice inserita tra le due semi-cerniere in PA6 naturale.

Fori:

Fori passanti ottenuti per trancia.

Richieste Speciali:

- Nessuna.



Versione verniciata nera cod. 01 finale.

Codice	Art.	C	I	A	B	F	h	H	h1	d1	
O515040.0001	O515040.VG06.501	40	40	60	60	10	4	17	9	6,8	143

Versione zincata cod. Z finale.

Codice	Art.	C	I	A	B	F	h	H	h1	d1	
O515040.0002	O515040.VG06.5Z	40	40	60	60	10	4	17	9	6,8	143