

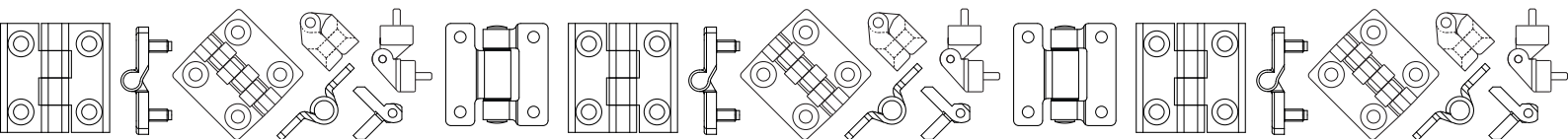


GROUPE - 15

CHARNIÈRES EN PLASTIQUE ET EN MÉTAL

Charnières en plastique et en métal BOTECO

Les charnières Boteco sont disponibles en plastique et en métal. Toutes conçues pour être solides et fonctionnelles, leur gamme est en constante expansion. Pour connaître en détail les caractéristiques de chaque produit, nous vous invitons à consulter la fiche technique correspondante.



O460

CHARNIÈRE À FRICTION RÉGLABLE ET TROU PASSANT



Matériaux :

Polyamide renforcé.
Résistant aux huiles et aux graisses.

Surface :

Satinée.

Couleur :

Noir (RAL 9011).

Inserts :

- (4) Goupille en acier zingué.
- (1) Vis de réglage friction en acier inox (Aisi 304).
- (2) Écrou pour vis de réglage en acier inox (Aisi 304).
- (3) Cache pour axe de rotation en PA6.

Trou :

Trou passant obtenu par moulage dans le plastique pour vis de fixation
(O460032=M04 O460047=M06).

Réglage de la friction :

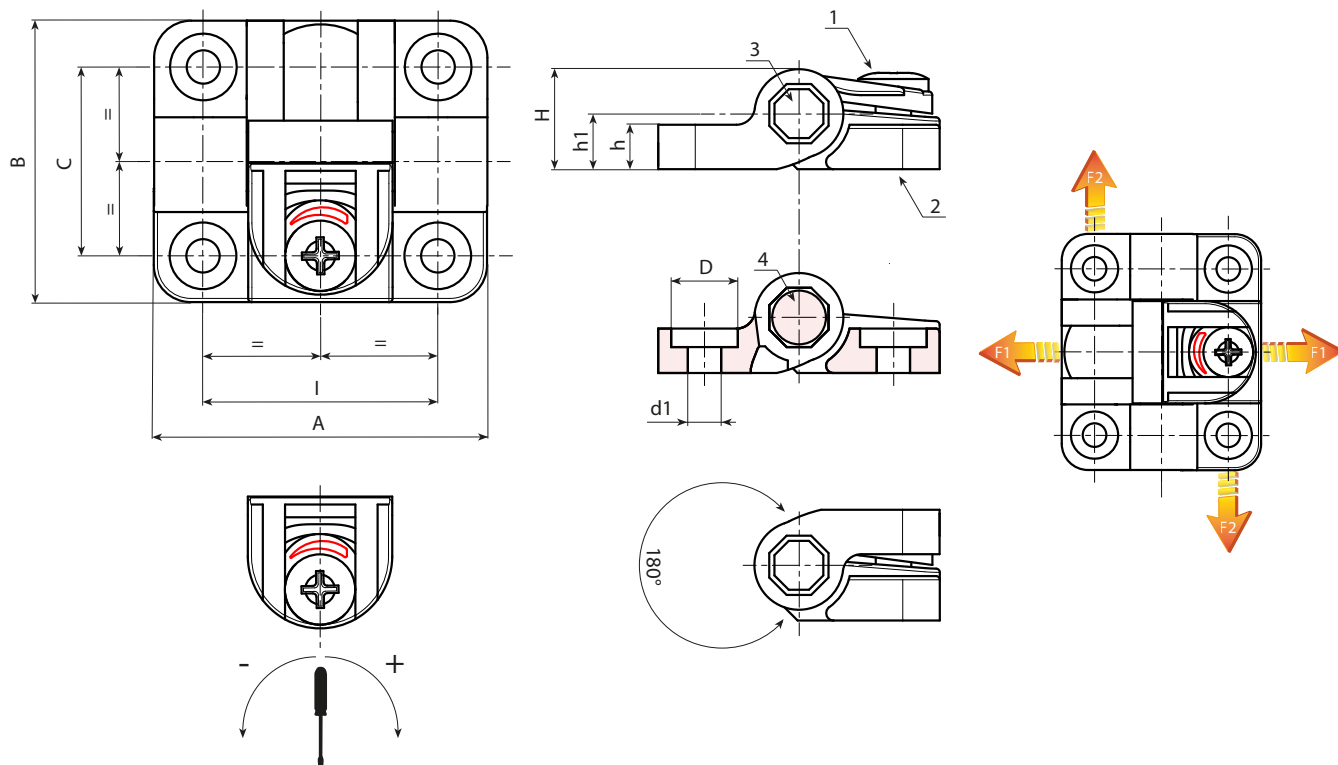
Avec un tournevis, agir sur la vis de réglage (1) pour moduler la force de la friction jusqu'à un maximum de :

O460032 : 0,8 Nm.

O460047 : 4 Nm.

Demandes spéciales :

- Aucune.



Code	art.	I	C	A	B	H	h	h1	D	d1	g	F1 (N)	F2 (N)
O460032.0001	O460032.TG04.501	32	25,5	45	38	13,5	6	7,5	9	4,5 (M4)	17	700	1400
O460047.0001	O460047.TG06.501	47,5	38	63,5	58	20,5	8,5	11,5	12,5	6,5 (M6)	47	1500	2250

O470



PA6
+G.F.

UL94
HB



CHARNIÈRE À RETENUE AVEC POSITIONS PAR DÉFAUT ET CACHE POUR TROUS

Matériaux :

Polyamide renforcé.
Résistant aux huiles et aux graisses.

Surface :

Satinée.

Couleur :

Noir (RAL 9011).

Inserts :

Goupille en acier zingué ;
Ressorts de compression et blocage en acier inox (Aisi 302) ;
(1) Bouchon en PA6 cache pivot.
(2) Cache trou en PA6 renforcé.

Trou :

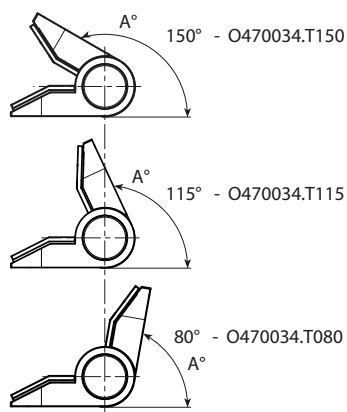
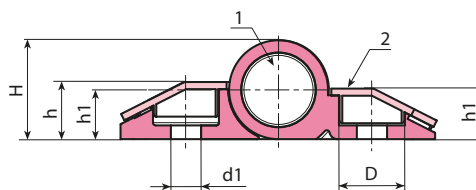
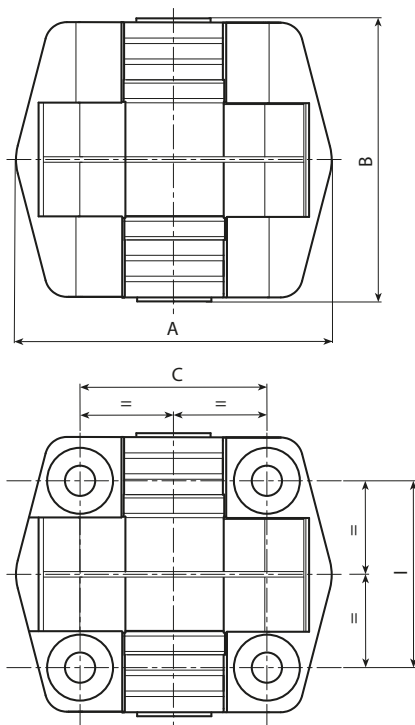
Trou passant obtenu par moulage dans le plastique, pour vis M05.

Positions par défaut :

Les ressorts qui agissent sur l'axe de rotation présentent trois étalonnages de force : 0,7 Nm, 1,1 Nm et 1,7. Les positions de blocage par défaut sont : 80° - 115° - 150°.
Attention : la charnière est également disponible dans la version sans ressorts avec mouvement libre jusqu'à 180° (code O470034.TG5.501).

Demandes spéciales :

- Aucune.



Code	art.	I / C	A°	Nm	A	B	H	h	h1	D	d1	g
O470034.0001	O470034.TG5.501	34	180°	-	57	51	18	10,5	9	10,5	5,5	43
O47034.0001	O47034.T080G5.501N0.7	34	80°	0,7	57	51	18	10,5	9	10,5	5,5	43
O47034.0002	O47034.T080G5.501N1.1	34	80°	1,1	57	51	18	10,5	9	10,5	5,5	43
O47034.0003	O47034.T080G5.501N1.7	34	80°	1,7	57	51	18	10,5	9	10,5	5,5	43
O47034.0004	O47034.T115G5.501N0.7	34	115°	0,7	57	51	18	10,5	9	10,5	5,5	43
O47034.0005	O47034.T115G5.501N1.1	34	115°	1,1	57	51	18	10,5	9	10,5	5,5	43
O47034.0006	O47034.T115G5.501N1.7	34	115°	1,7	57	51	18	10,5	9	10,5	5,5	43
O47034.0007	O47034.T150G5.501N0.7	34	150°	0,7	57	51	18	10,5	9	10,5	5,5	43
O47034.0008	O47034.T150G5.501N1.1	34	150°	1,1	57	51	18	10,5	9	10,5	5,5	43
O47034.0009	O47034.T150G5.501N1.7	34	150°	1,7	57	51	18	10,5	9	10,5	5,5	43



O410

CALE POUR CHARNIÈRE O400



PA6
+G.F.

UL94
HB



Matériaux :

Polyamide renforcé.
Résistant aux huiles et aux graisses.

Surface :

Satinée.

Couleur :

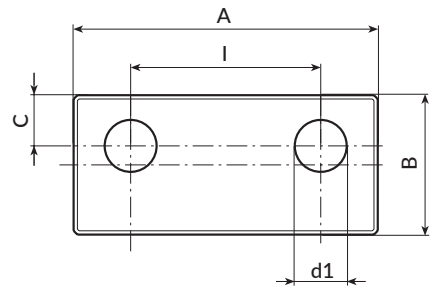
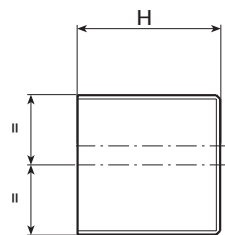
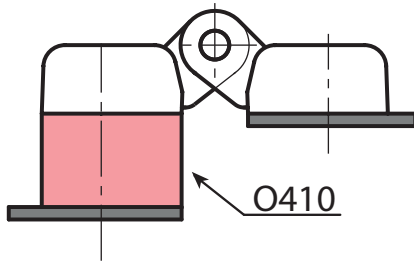
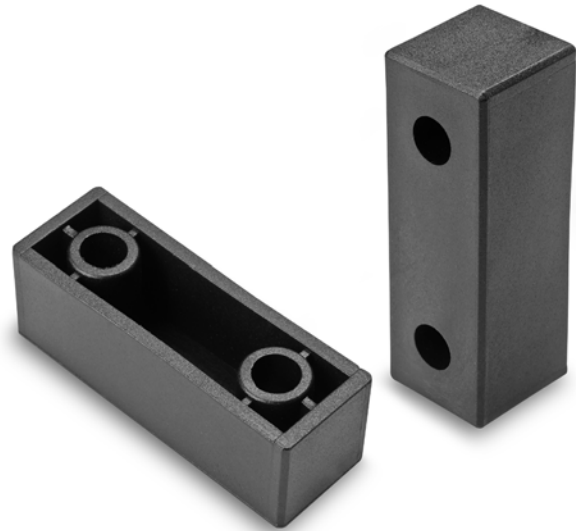
Noir (RAL 9011).

Trou :

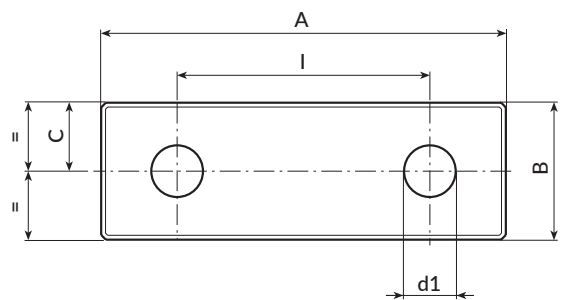
Trou passant obtenu par moulage dans le plastique.

Demands spéciales :

- Sur demande et pour des quantités importantes, les couleurs disponibles sont celles indiquées dans le tableau [page 959].



O41030



O41040

O410-30

Code	art.	I	C	A	B	H	d1	
O41030.0001	O41030.TG08.501	30	8	48	22	22.5	8.5	19
O41040.0001	O41040.TG08.501	40	11	65	22	22.5	8.5	24

O400

CHARNIÈRE AVEC TROUS PASSANTS



Matériaux :

Polyamide renforcé.
Résistant aux huiles et aux graisses.

Surface :

Satinée.

Couleur :

Noir (RAL 9011).

Inserts :

Goupille en acier zingué.

Trou :

Version TS :

Trou passant obtenu par moulage dans le plastique. Logement pour vis à tête fraisée DIN 7991 / UNI 5933.

Version TC :

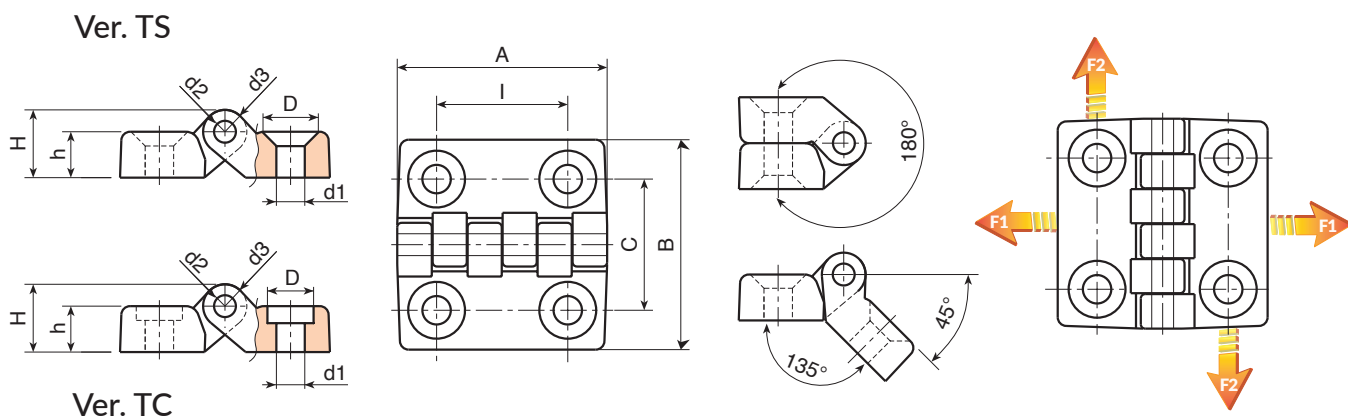
Trou passant obtenu par moulage dans le plastique. Logement pour vis à tête cylindrique DIN 912 / UNI 5931.

Demandes spéciales :

- Sur demande et pour des quantités importantes, les couleurs disponibles sont celles indiquées dans le tableau [page 959].



15



Version O400-TS : avec trous pour vis à tête fraisée

Code	art.	I	C	A	B	h	H	D	d2	d3	d1	g	F1 (N)	F2 (N)
O40020.0003	O40020.TG04.501TS	20	20	32	32	7	10,5	8,5	3	7	4,5	9	1440	490
O40030.0007	O40030.TG06.501TS	30	30	48	48	10,5	15,5	12,5	5	10	6,5	27	1960	1470
O40040.0004	O40040.TG06.501TS	40	40	64	64	13	19	12,5	5	12	6,5	53	2850	1520
O40060.0003	O40060.TG08.501TS	60	63	96	96	16	24	16,5	8	16	8,5	152	4300	1810
O40060.0007	O40060.TG10.501TS	60	63	96	96	16	24	20,5	8	16	10,5	152	4300	1810

Version O400-TC : avec trous pour vis à tête cylindrique

Code	art.	I	C	A	B	h	H	D	d2	d3	d1	g	F1 (N)	F2 (N)
O40020.0001	O40020.TG04.501TC	20	20	32	32	7	10,5	7,5	3	7	4,5	9	1440	490
O40030.0005	O40030.TG06.501TC	30	30	48	48	10,5	15,5	10,5	5	10	6,5	27	1960	1470
O40040.0002	O40040.TG06.501TC	40	40	64	64	13	19	10,5	5	12	6,5	53	2850	1520
O40060.0001	O40060.TG08.501TC	60	63	96	96	16	24	13,5	8	16	8,5	152	4300	1810
O40060.0005	O40060.TG10.501TC	60	63	96	96	16	24	16,5	8	16	10,5	152	4300	1810



O400CIN

CHARNIÈRE AVEC TROUS PASSANTS ET GROUPE EN ACIER INOX



INOX

Matériaux :

Polyamide renforcé.
Résistant aux huiles et aux graisses.

Surface :

Satinée.

Couleur :

Noir (RAL 9011).

Inserts :

Goupille en acier inox (Aisi 303).

Trou :

Version TS :

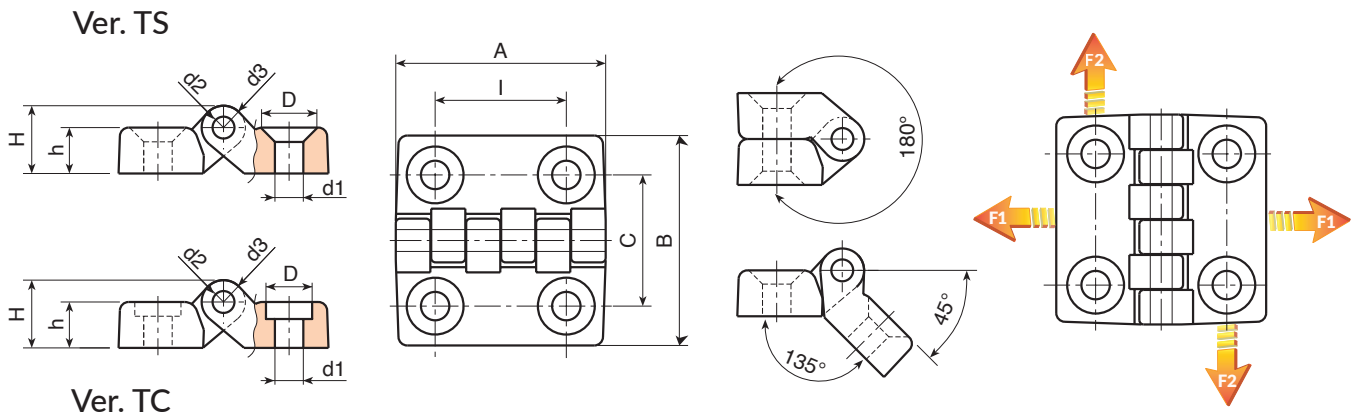
Trou passant obtenu par moulage dans le plastique. Logement pour vis à tête fraisée DIN 7991 / UNI 5933.

Version TC :

Trou passant obtenu par moulage dans le plastique. Logement pour vis à tête cylindrique DIN 912 / UNI 5931.

Demandes spéciales :

- Sur demande et pour des quantités importantes, les couleurs disponibles sont celles indiquées dans le tableau [page 959].



Version O400-TS CIN : avec trous pour vis à tête fraisée

Code	art.	I	C	A	B	h	H	D	d2	d3	d1	g	F1 (N)	F2 (N)
O40020.0004	O40020.TG04.501TSCIN	20	20	32	32	7	10,5	8,5	3	7	4,5	9	1440	490
O40030.0008	O40030.TG06.501TSCIN	30	30	48	48	10,5	15,5	12,5	5	10	6,5	27	1960	1470
O40040.0005	O40040.TG06.501TSCIN	40	40	64	64	13	19	12,5	5	12	6,5	53	2850	1520
O40060.0004	O40060.TG08.501TSCIN	60	63	96	96	16	24	16,5	8	16	8,5	152	4300	1810
O40060.0008	O40060.TG10.501TSCIN	60	63	96	96	16	24	20,5	8	16	10,5	152	4300	1810

Version O400-TC CIN : avec trous pour vis à tête cylindrique

Code	art.	I	C	A	B	h	H	D	d2	d3	d1	g	F1 (N)	F2 (N)
O40020.0002	O40020.TG04.501TCCIN	20	20	32	32	7	10,5	7,5	3	7	4,5	9	1440	490
O40030.0006	O40030.TG06.501TCCIN	30	30	48	48	10,5	15,5	10,5	5	10	6,5	27	1960	1470
O40040.0003	O40040.TG06.501TCCIN	40	40	64	64	13	19	10,5	5	12	6,5	53	2850	1520
O40060.0002	O40060.TG08.501TCCIN	60	63	96	96	16	24	13,5	8	16	8,5	152	4300	1810
O40060.0006	O40060.TG10.501TCCIN	60	63	96	96	16	24	16,5	8	16	10,5	152	4300	1810



O430

CHARNIÈRE PLATE AVEC INSERT ET TROU FILETÉ

+135°
-30°

PA6
+G.F.

UL94
HB

RoHS
COMPLIANT

Matériaux :

Polyamide renforcé.
Résistant aux huiles et aux graisses.

Surface :

Satinée.

Couleur :

Noir (RAL 9011).

Inserts :

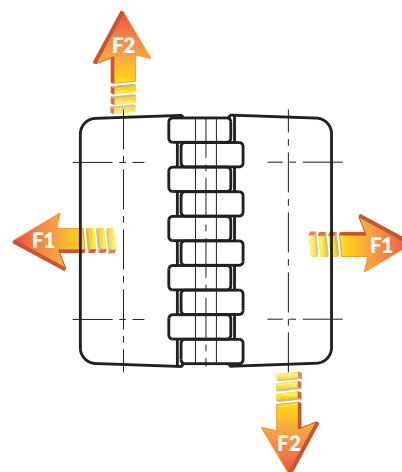
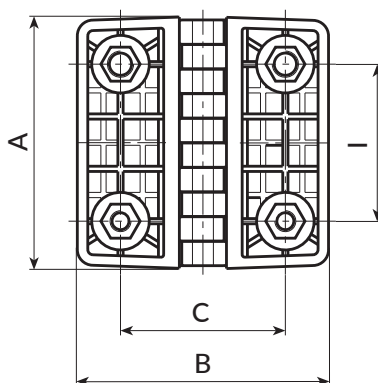
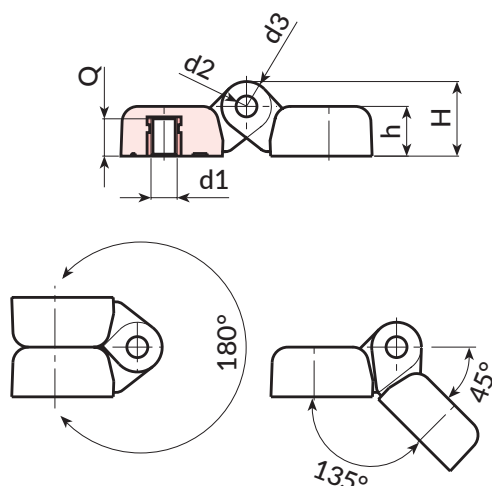
Goupille en acier zingué.
Douille avec trou fileté borgne en laiton (tolérance filetage 6H).

Demandes spéciales :

- Sur demande et pour des quantités importantes, les inserts peuvent être fournis dans un autre matériau.
- Sur demande et pour des quantités importantes, les couleurs disponibles sont celles indiquées dans le tableau [page 959].



15



Code	art.	l	C	A	B	h	H	d2	d3	d16H	Q	g	F1 (N)	F2 (N)
O43030.0001	O43030.TM0501	30	30	48	48	10.5	15.5	5	10	M5	7	35	2000	1370
O43030.0002	O43030.TM0601	30	30	48	48	10.5	15.5	5	10	M6	7	35	2000	1370
O43040.0001	O43040.TM0601	40	40	64	64	13	19	5	12	M6	8,5	67	4100	1800
O43040.0004	O43040.TM0801	40	40	64	64	13	19	5	12	M8	8,5	65	4100	1800
O43060.0001	O43060.TM0801	60	63	96	96	19	28.5	8	19	M8	14	220	2450	2650
O43060.0002	O43060.TM1001	60	63	96	96	19	28.5	8	19	M10	14	228	2450	2650

O431

CHARNIÈRE PLATE AVEC INSERT ET PIVOT FILETÉ



Matériaux :

Polyamide renforcé.
Résistant aux huiles et aux graisses.

Surface :

Satinée.

Couleur :

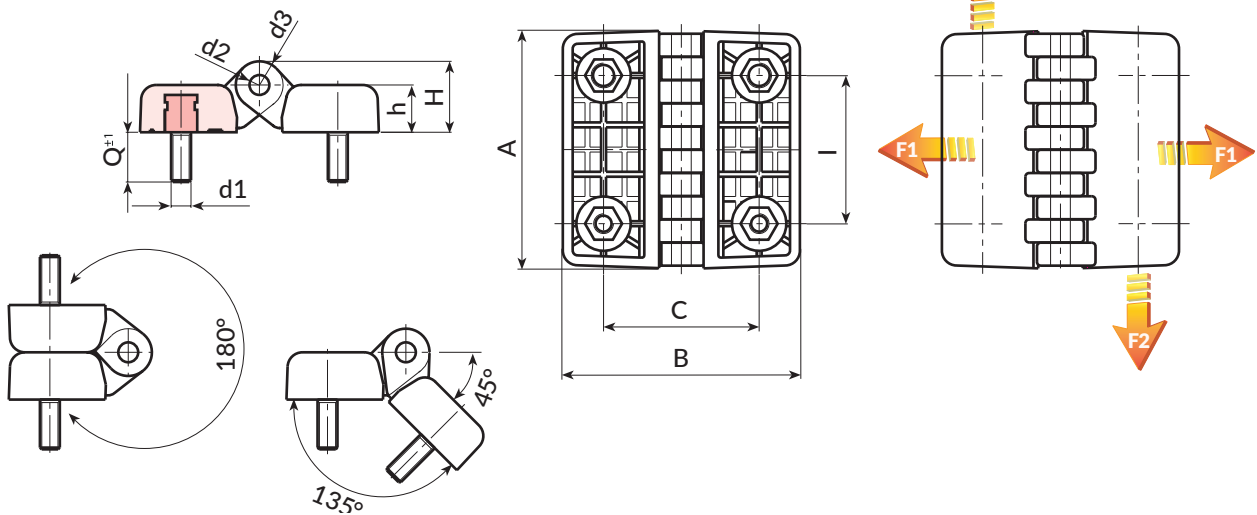
Noir (RAL 9011).

Inserts :

Goupille en acier zingué.
Goujon fileté en acier zingué (tolérance filetage 6g).

Demandes spéciales :

- Sur demande et pour des quantités importantes, les inserts peuvent être fournis dans un autre matériau.
- Sur demande et pour des quantités importantes, les couleurs disponibles sont celles indiquées dans le tableau [page 959].



Code	art.	l	C	A	B	h	H	d2	d3	d1 _{6g}	Q	g	F1 (N)	F2 (N)
O43130.0001	O43130.TM05X1501	30	30	48	48	10.5	15.5	5	10	M5	15	49	1780	1370
O43130.0002	O43130.TM06X1501	30	30	48	48	10.5	15.5	5	10	M6	15	52	1780	1370
O43140.0001	O43140.TM06X2001	40	40	64	64	13	19	5	12	M6	20	90	4120	1760
O43140.0003	O43140.TM08X2001	40	40	64	64	13	19	5	12	M8	20	100	4120	1760
O43160.0001	O43160.TM08X2001	60	63	96	96	19	28.5	8	19	M8	20	260	4900	1275
O43160.0002	O43160.TM10X2001	60	63	96	96	19	28.5	8	19	M10	20	278	4900	1275

O432

+135°
-30°

PA6
+G.F.

UL94
HB

RoHS
COMPLIANT

CHARNIÈRE PLATE AVEC PIVOT FILETÉ ET INSERT AVEC TROU FILETÉ

Matériaux :

Polyamide renforcé.
Résistant aux huiles et aux graisses.

Surface :

Satinée.

Couleur :

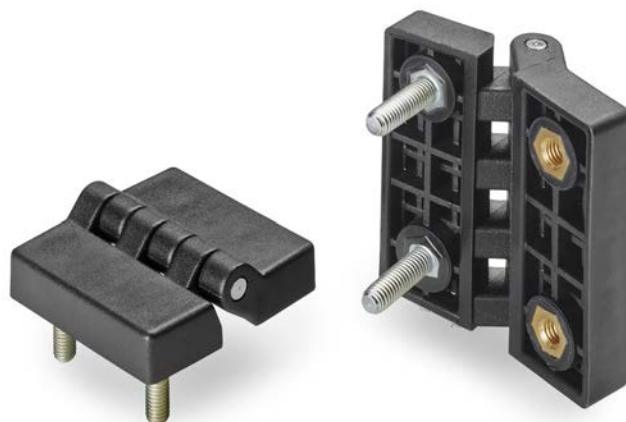
Noir (RAL 9011).

Inserts :

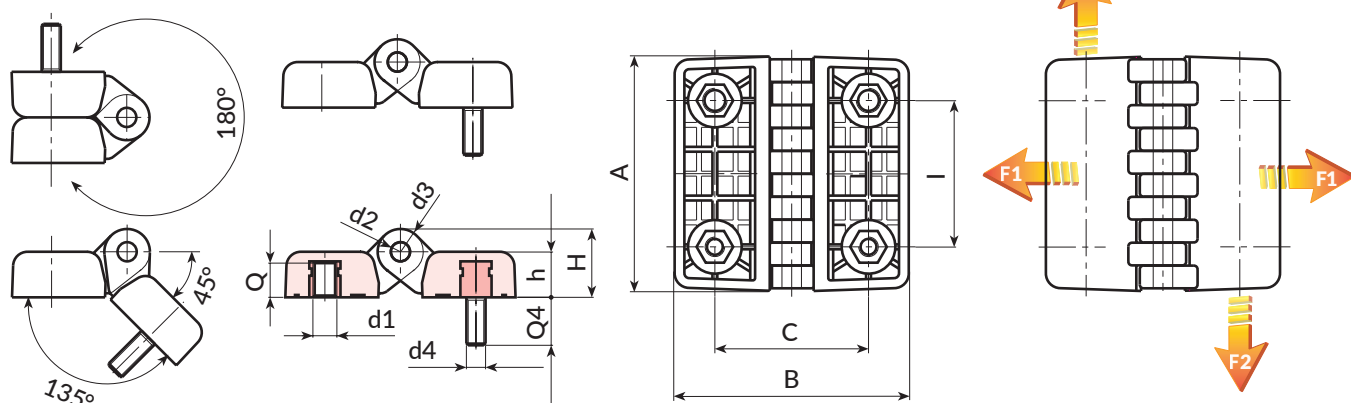
Goupille en acier zingué.
Douille avec trou fileté borgne en laiton (tolérance filetage 6H).
Goujon fileté en acier zinguée (tolérance filetage 6g).

Demandes spéciales :

- Sur demande et pour des quantités importantes, les inserts peuvent être fournis dans un autre matériau.
- Sur demande et pour des quantités importantes, les couleurs disponibles sont celles indiquées dans le tableau [page 959].



15



Code	art.	l	C	A	B	h	H	d2	d3	d1-d4	Q	Q4	g	F1(N)	F2(N)
O43230.0001	O43230.TM0501	30	30	48	48	10.5	15.5	5	10	M05	7	15	40	1850	1350
O43230.0002	O43230.TM0601	30	30	48	48	10.5	15.5	5	10	M06	7	15	41	1850	1350
O43240.0001	O43240.TM0601	40	40	64	64	13	19	5	12	M06	8,5	20	73	4000	1600
O43240.0002	O43240.TM0801	40	40	64	64	13	19	5	12	M08	8,5	20	85	4000	1600
O43260.0001	O43260.TM0801	60	63	96	96	19	28.5	8	19	M08	14	20	240	3100	1400
O43260.0003	O43260.TM1001	60	63	96	96	19	28.5	8	19	M10	14	20	250	3100	1400

O433



CHARNIÈRE PLATE AVEC TROU PASSANT ET INSERT AVEC TROU FILETÉ

Matériaux :

Polyamide renforcé.
Résistant aux huiles et aux graisses.

Surface :

Satinée.

Couleur :

Noir (RAL 9011).

Inserts :

Goupille en acier zingué.
Douille avec trou fileté borgne en laiton (tolérance filetage 6H).

Trou :

Version TS :

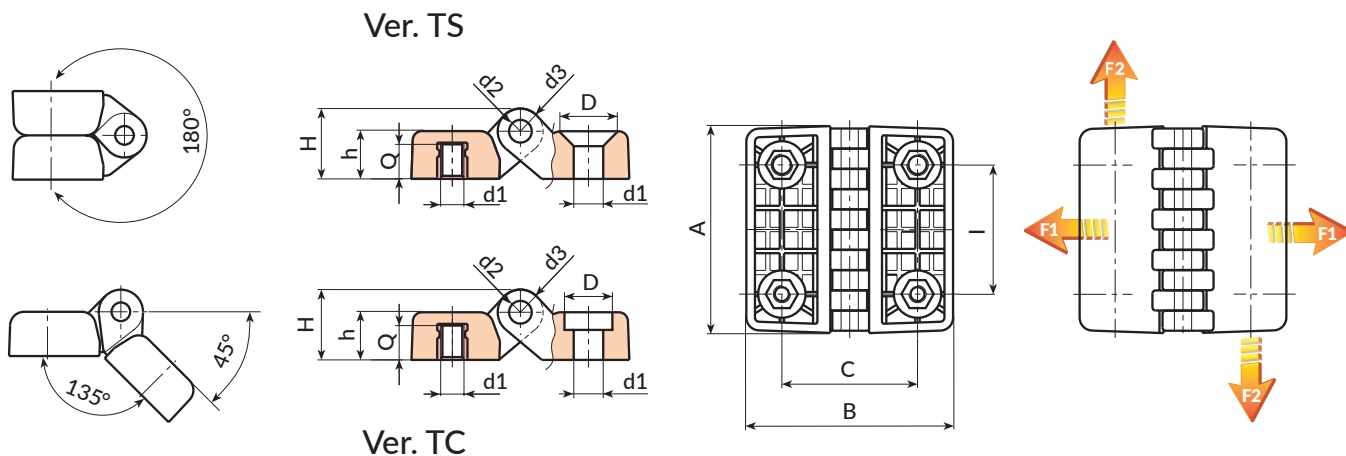
Trou passant obtenu par moulage dans le plastique. Logement pour vis à tête fraisée DIN 7991 / UNI 5933.

Version TC :

Trou passant obtenu par moulage dans le plastique. Logement pour vis à tête cylindrique DIN 912 / UNI 5931.

Demandes spéciales :

- Sur demande et pour des quantités importantes, les inserts peuvent être fournis dans un autre matériau.
- Sur demande et pour des quantités importantes, les couleurs disponibles sont celles indiquées dans le tableau [page 959].



Version O433-TS : avec trous pour vis à tête fraisée

Code	art.	I	C	A	B	h	H	D	d2	d3	d1	Q	g	F1 (N)	F2 (N)
O43330.0002	O43330.TM0601TS	30	30	48	48	10,5	15,5	12,5	5	10	M6/ 6,5	7	31	2000	1450
O43340.0002	O43340.TM0601TS	40	40	64	64	13	19	12,5	5	12	M6/ 6,5	8,5	60	3500	1650

Version O433-TC : avec trous pour vis à tête cylindrique

Code	art.	I	C	A	B	h	H	D	d2	d3	d1	Q	g	F1 (N)	F2 (N)
O43330.0001	O43330.TM0601TC	30	30	48	48	10,5	15,5	10,5	5	10	M6/ 6,5	7	31	2000	1450
O43340.0001	O43340.TM0601TC	40	40	64	64	13	19	10,5	5	12	M6/ 6,5	8,5	60	3500	1650



O434

CHARNIÈRE PLATE AVEC PIVOT FILETÉ ET TROU PASSANT



Matériaux :

Polyamide renforcé.
Résistant aux huiles et aux graisses.

Surface :

Satinée.

Couleur :

Noir (RAL 9011).

Inserts :

Goupille en acier zingué.
Pivot fileté en acier zingué (tolérance filetage 6g).

Trou :

Version TS :

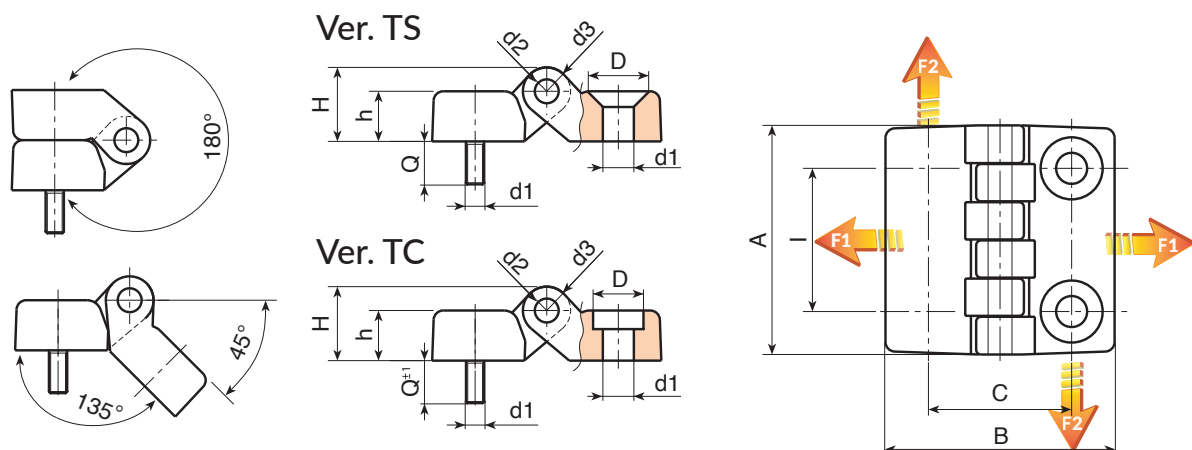
Trou passant obtenu par moulage dans le plastique. Logement pour vis à tête fraisée DIN 7991 / UNI 5933.

Version TC :

Trou passant obtenu par moulage dans le plastique. Logement pour vis à tête cylindrique DIN 912 / UNI 5931.

Demandes spéciales :

- Sur demande et pour des quantités importantes, les inserts peuvent être fournis dans un autre matériau.
- Sur demande et pour des quantités importantes, les couleurs disponibles sont celles indiquées dans le tableau [page 959].



Version O434-TS : avec trous pour vis à tête fraisée

Code	art.	l	C	A	B	h	H	D	d2	d3	d1	Q	g	F1 (N)	F2 (N)
O43430.0002	O43430.TM0601TS	30	30	48	48	10,5	15,5	12,5	5	10	M6/ 6,5	15	31	2000	1450
O43440.0002	O43440.TM0601TS	40	40	64	64	13	19	12,5	5	12	M6/ 6,5	20	60	3500	1650

Version O434-TC : avec trous pour vis à tête cylindrique

Code	art.	l	C	A	B	h	H	D	d2	d3	d1	Q	g	F1 (N)	F2 (N)
O43430.0001	O43430.TM0601TC	30	30	48	48	10,5	15,5	10,5	5	10	M6/ 6,5	15	31	2000	1450
O43440.0001	O43440.TM0601TC	40	40	64	64	13	19	10,5	5	12	M6/ 6,5	20	60	3500	1650



O402



CHARNIÈRE PLATE AVEC AXE DE ROTATION SURBAISSÉ ET TROUS PASSANTS

Matériaux :
Polyamide renforcé.
Résistant aux huiles et aux graisses.

Surface :
Satinée.

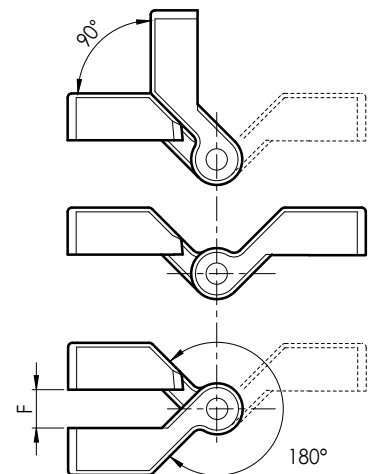
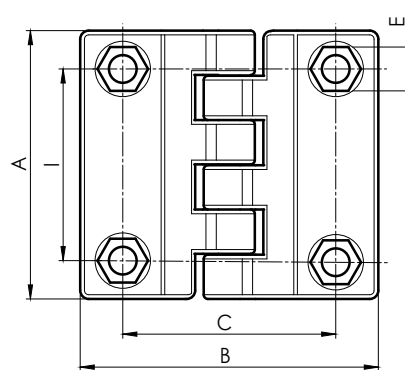
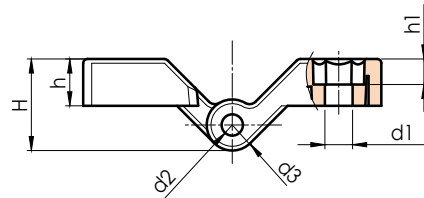
Couleur :
Noir (RAL 9011).

Inserts :
Goupille en acier zingué.

Trou :
Trou passant obtenu par moulage dans le plastique.
Logement pour vis à tête hexagonale UNI 5727.

Demandes spéciales :

- Sur demande et pour des quantités importantes, les couleurs disponibles sont celles indiquées dans le tableau [page 959].



Code	art.	I	C	A	B	E	F	h	h1	H	d2	d3	d1	
O402045.0001	O402045.TG06.501	45	50	63	70	10	9	11	6	21.5	5	12	6.5	45



O450

+135°
-30°

PA6
+G.F.

UL94
HB

RoHS
COMPLIANT

CHARNIÈRE DE PORTE UNIVERSELLE DROITE AVEC DOUILLE FILETÉE

Matériaux :

Polyamide renforcé.
Résistant aux huiles et aux graisses.

Surface :

Satinée.

Couleur :

Noir (RAL 9011).

Inserts :

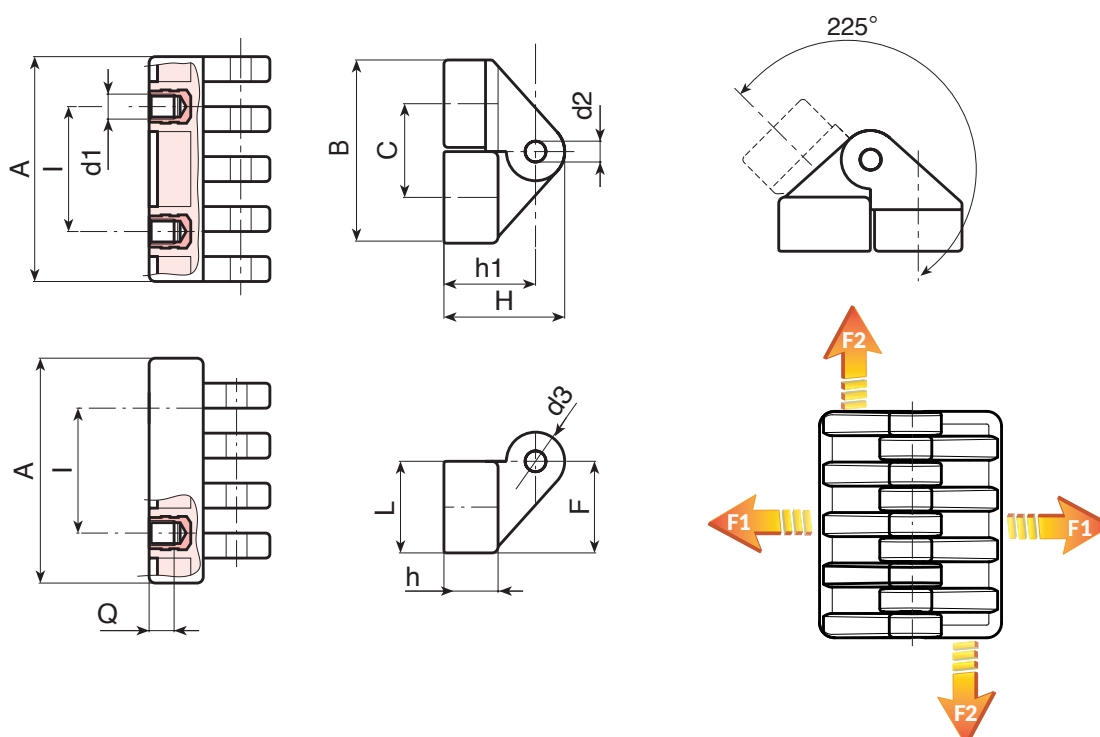
Goupille en acier zingué.
Douille avec trou fileté borgne en laiton (tolérance filetage 6H).
(*) Douille avec trou fileté borgne en acier zingué (tolérance filetage 6H).

Demandes spéciales :

- Aucune.



15



Code	art.	I	C	A	L	B	F	h	h1	H	d2	d3	d16H	Q	g	F1 (N)	F2 (N)
O45030.0001	O45030.TM0501	15	18	30	17	35	17,5	11	19	24,5	4	11	M5	6	26	1180	1130
O45054.0001	O45054.TM0601	30	22,5	54	21,5	44	22	13	22,5	30	5	15	M6	7	58	1520	2980
O45078.0001	O45078.TM0801	42	31	78	30	61	30,5	18,5	31,5	42,5	8	22	(*) M8	9	178	885	2875



O452



CHARNIÈRE DE PORTE UNIVERSELLE ANGULAIRE AVEC DOUILLE FILETÉE

Matériaux :
Polyamide renforcé.
Résistant aux huiles et aux graisses.

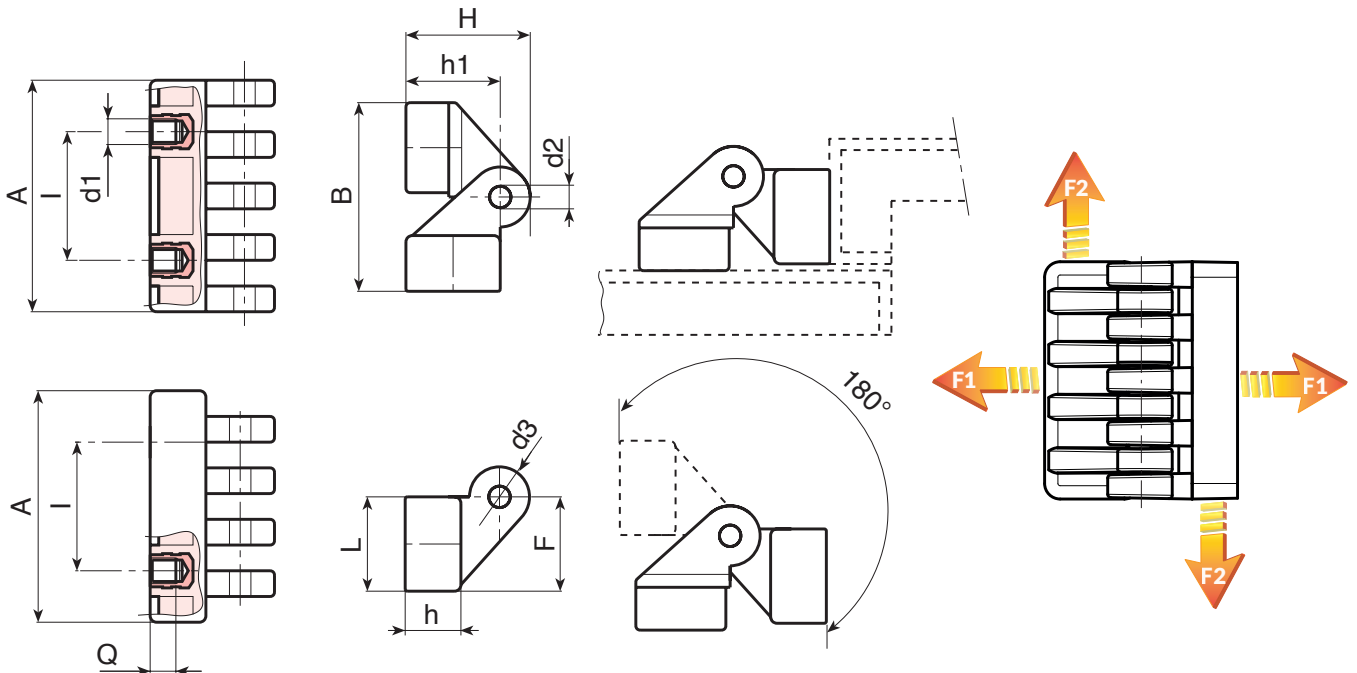
Surface :
Satinée.

Couleur :
Noir (RAL 9011).

Inserts :
Goupille en acier zingué.
Douille avec trou fileté borgne en laiton (tolérance filetage 6H).
(*) Douille avec trou fileté borgne en acier zingué (tolérance filetage 6H).

Demandes spéciales :

- Aucune.



Code	art.	I	C	A	B	L	F	h	h1	H	d2	d3	d16H	Q	F1 (N)	F2 (N)
O45230.0001	O45230.TM0501	15	28	30	36,5	17	17,5	11	19	24,5	4	11	M5	6	26	1180 1130
O45254.0001	O45254.TM0601	30	33,8	54	44,5	21,5	22	13	22,5	30	5	15	M6	7	58	1520 2980
O45278.0001	O45278.TM0801	42	47	78	62	30	30,5	18,5	31,5	42,5	8	22	(*) M8	9	178	885 2875



O451

CHARNIÈRE DE PORTE UNIVERSELLE DROITE AVEC PIVOT FILETÉ

+135°
-30°

PA6
+G.F.

UL94
HB

RoHS
COMPLIANT

Matériaux :

Polyamide renforcé.
Résistant aux huiles et aux graisses.

Surface :

Satinée.

Couleur :

Noir (RAL 9011).

Inserts :

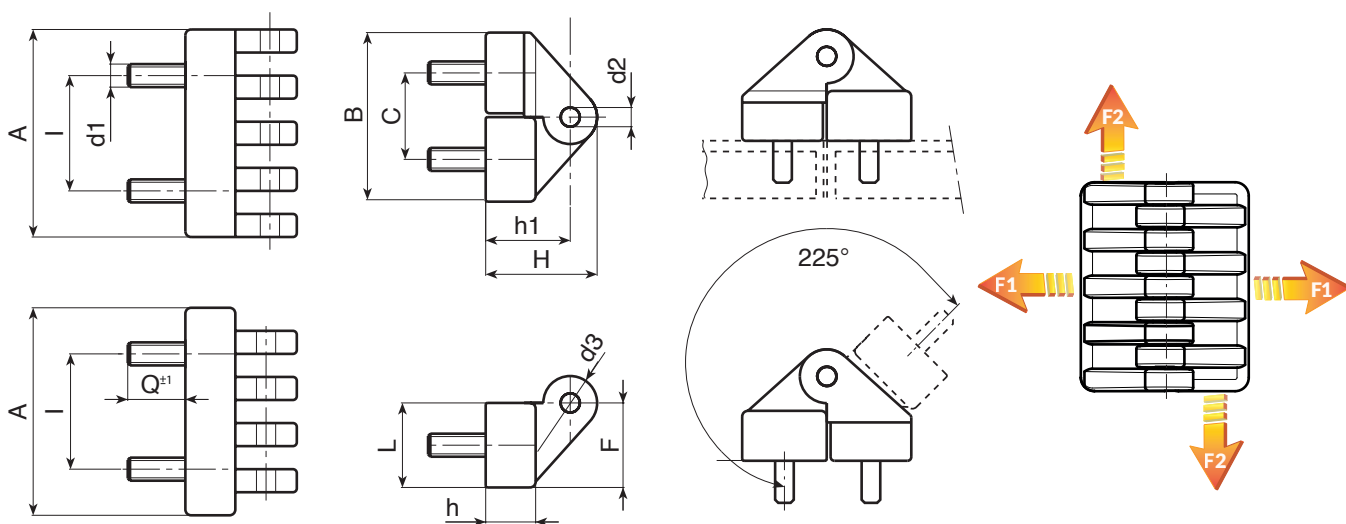
Goupille en acier zingué.
Goujon fileté en acier zinguée (tolérance filetage 6g).

Demandes spéciales :

- Aucune.



15



Code	art.	I	C	A	B	L	F	h	h1	H	d2	d3	d16g	Q	 F1 (N)	F2 (N)	
O45130.0001	O45130.TM05X1001	15	18	30	35	17	17,5	11	19	24,5	4	11	M5	10	38	690	1080
O45154.0001	O45154.TM06X1501	30	22,5	54	44	21,5	22	13	22,5	30	5	15	M6	15	72	295	1670
O45178.0001	O45178.TM08X2001	42	31	78	61	30	30,5	18,5	31,5	42,5	8	22	M8	20	190	1025	2830



O453



PA6
+G.F.

UL94
HB

RoHS
COMPLIANT

CHARNIÈRE DE PORTE UNIVERSELLE ANGULAIRE AVEC PIVOT FILETÉ

Matériaux :

Polyamide renforcé.
Résistant aux huiles et aux graisses.

Surface :

Satinée.

Couleur :

Noir (RAL 9011).

Inserts :

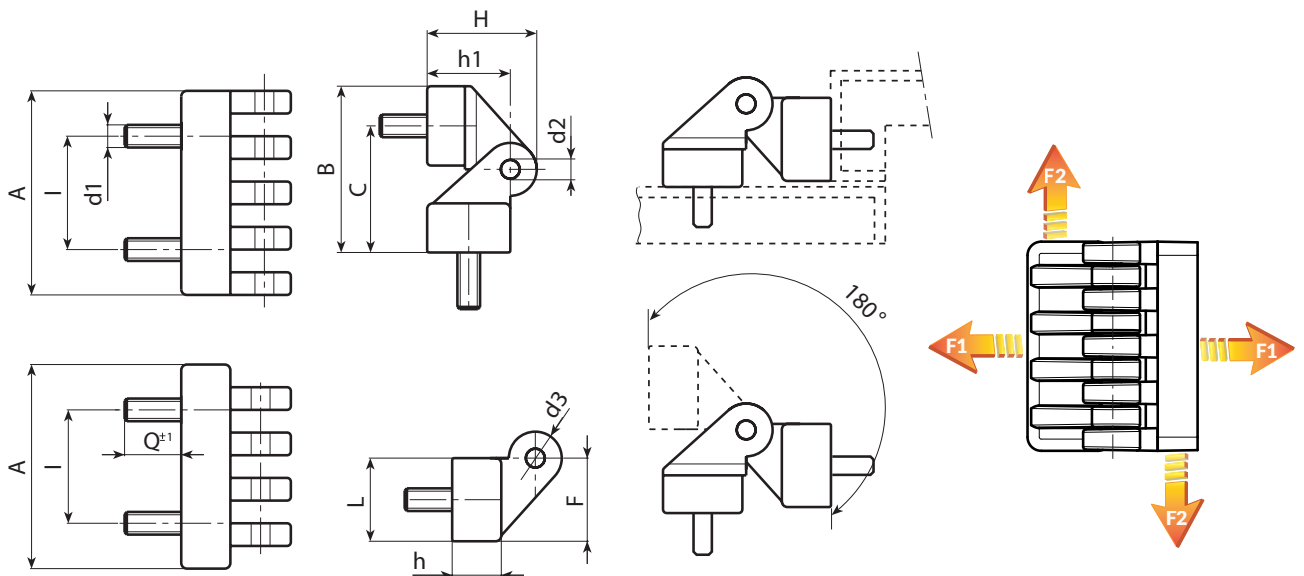
Goupille en acier zingué.
Goujon fileté en acier zingué (tolérance filetage 6g).

Demandes spéciales :

- Aucune.



15



Code	art.	l	C	A	B	L	F	h	h1	H	d2	d3	d1 _{6g}	Q	F1 (N)	F2 (N)	
O45330.0001	O45330.TM05X1001	15	28	30	36,5	17	17,5	11	19	24,5	4	11	M5	10	38	690	1080
O45354.0001	O45354.TM06X1501	30	33,8	54	44,5	21,5	22	13	22,5	30	5	15	M6	15	72	295	1670
O45378.0001	O45378.TM08X2001	42	47	78	62	30	30,5	18,5	31,5	42,5	8	22	M8	20	190	1025	2830

O454

+135°
-30°

PA6
+G.F.

UL94
HB

RoHS
COMPLIANT

CHARNIÈRE DE PORTE UNIVERSELLE DROITE AVEC PIVOT ET INSERT FILETÉ

Matériaux :

Polyamide renforcé.
Résistant aux huiles et aux graisses.

Surface :

Satinée.

Couleur :

Noir (RAL 9011).

Inserts :

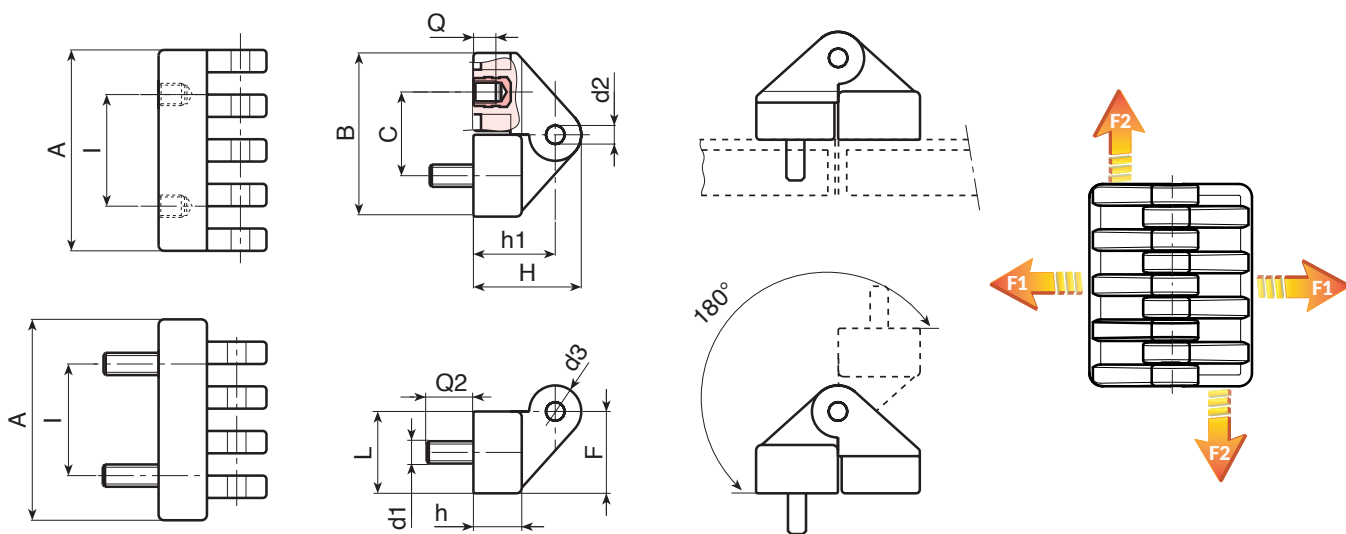
Goupille en acier zingué.
Goujon fileté en acier zingué (tolérance filetage 6g).
Douille avec trou fileté borgne en laiton (tolérance filetage 6H).

Demandes spéciales :

- Aucune.



15



Code	art.	I	C	A	B	L	F	h	h1	H	d2	d3	d1	Q	Q2	g	F1(N)	F2(N)
O45454.0001	O45454.TM0601	30	22,5	54	44	21,5	22	13	22,5	30	5	15	M6	7	15	72	295	1670



O455



CHARNIÈRE DE PORTE UNIVERSELLE ANGULAIRE AVEC PIVOT ET INSERT FILETÉ

Matériaux :

Polyamide renforcé.
Résistant aux huiles et aux graisses.

Surface :

Satinée.

Couleur :

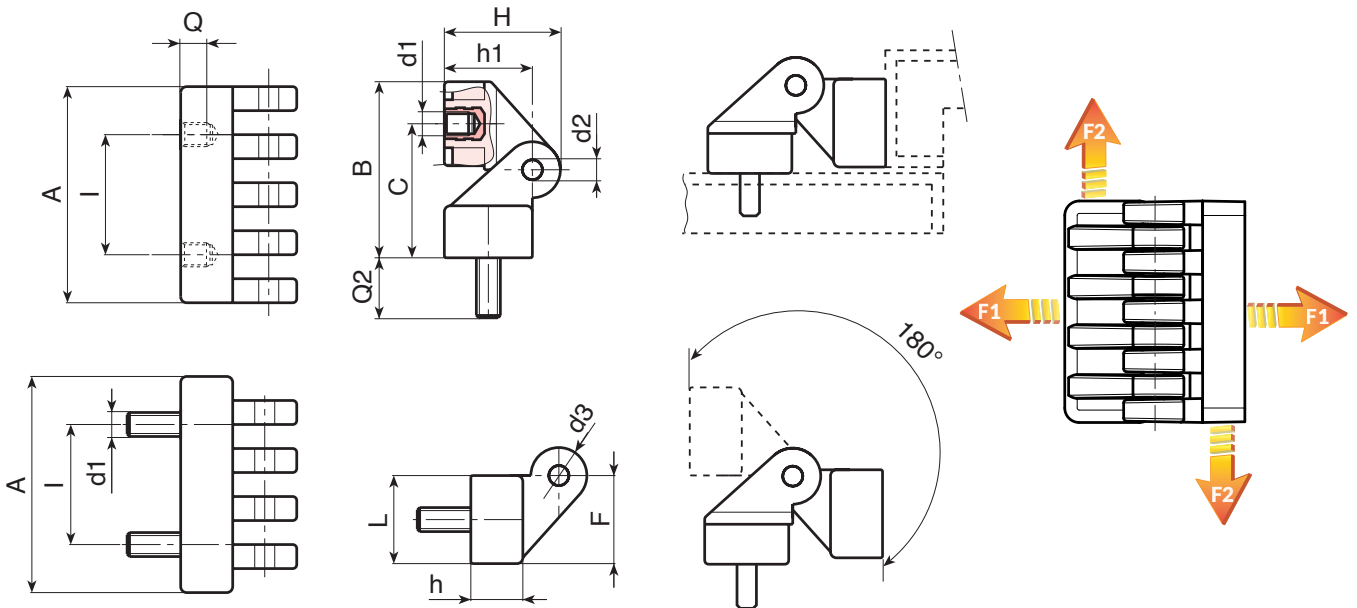
Noir (RAL 9011).

Inserts :

Goupille en acier zingué.
Goujon fileté en acier zingué (tolérance filetage 6g).
Douille avec trou fileté borgne en laiton (tolérance filetage 6H).

Demandes spéciales :

- Aucune.



Code	art.	I	C	A	B	L	F	h	h1	H	d2	d3	d1	Q	Q2	F1(N)	F2(N)	
O45554.0001	O45554.TM0601	30	22,5	54	44	21,5	22	13	22,5	30	5	15	M6	7	15	72	295	1670



O300

CHARNIÈRE EN MÉTAL AVEC TROUS PASSANTS



Matériaux :

Alliage zamak moulé sous pression (alliage de zinc, aluminium et cuivre).

Surface :

Lisse.

Couleur :

O300:

Peinture cataphorèse noire.

O300Z:

Zingage bleu standard.

Inserts :

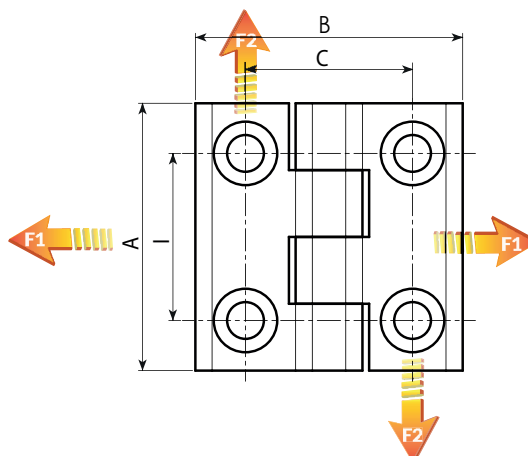
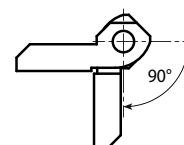
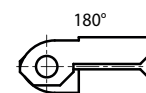
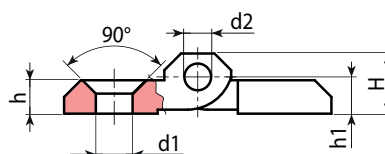
Axe de rotation en acier inoxydable (Aisi 303).

Trous :

Trous passants obtenus par moulage. Trou fraisé de 90° pour vis UNI 5933 - UNI 6109.

Demandes spéciales :

- Aucune.



Version O300 : charnière en zamak avec cataphorèse noire

Code	Art.	I	C	A	B	H	h	h1	d2	d1	g	F1 (N)	F2 (N)
O30025.0002	O30025.ZG5.501	25	25	40	40	10	5	5,5	4	5,5	45	-	-
O30030.0002	O30030.ZG6.501	30	30	50	50	11,5	6	6	6	6,5	90	6230	1420
O30036.0002	O30036.ZG6.501	36	36	60	60	15	8	9	6	6,5	115	-	-
O30036.0004	O30036.ZG8.501	36	36	60	60	15	8	9	6	8,5	110	-	-
O30040.0001	O30040.ZG6.501	40	40	64	64	11,5	6	6,5	6	6,5	115	4340	4200

Version O300Z : charnière en zamak zinguée

Code	Art.	I	C	A	B	H	h	h1	d2	d1	g	F1 (N)	F2 (N)
O30025.0004	O30025.ZG5.5Z	25	25	40	40	10	5	5,5	4	5,5	45	-	-
O30030.0004	O30030.ZG6.5Z	30	30	50	50	11,5	6	6	6	6,5	90	6230	1420
O30036.0003	O30036.ZG6.5Z	36	36	60	60	15	8	9	6	6,5	120	-	-
O30036.0006	O30036.ZG8.5Z	36	36	60	60	15	8	9	6	8,5	112	-	-
O30040.0002	O30040.ZG6.5Z	40	40	64	64	11,5	6	6,5	6	6,5	115	4340	4200



O300CIN

CHARNIÈRE EN ACIER INOX AVEC TROUS PASSANTS



INOX

Matériaux :

Acier inox (Aisi 316).

Surface :

Brossée naturelle.

Couleur :

Naturelle.

Inserts :

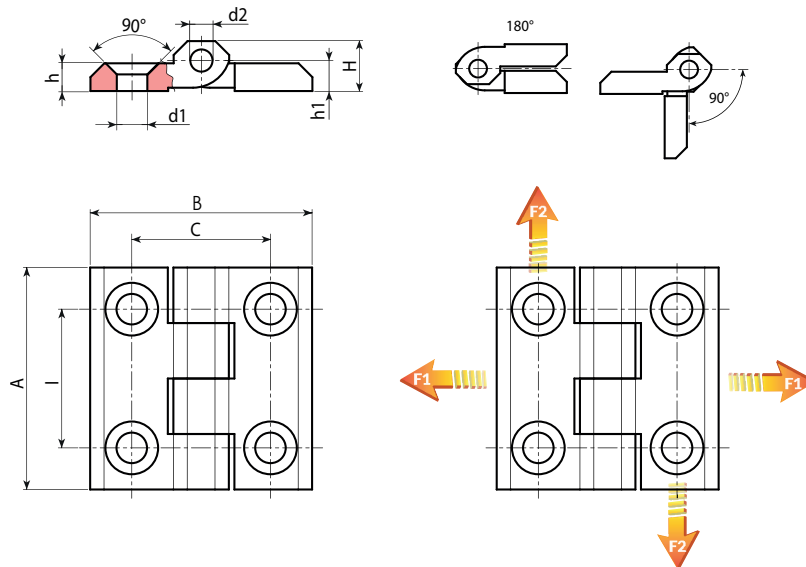
Axe de rotation en acier inoxydable (Aisi 303).

Trous :

Trous passants obtenus par moulage. Trou fraisé de 90° pour vis UNI 5933 - UNI 6109.

Demandes spéciales :

- Aucune.



15

Code	Art.	I	C	A	B	H	h	h1	d2	d1	g	F1 (N)	F2 (N)
O30025.0001	O30025.HG5.5CIN	25	25	40	40	9	5	5,5	4	5,5	60	-	-
O30030.0001	O30030.HG6.5CIN	30	30	50	50	11,5	5,5	6,5	6	6,5	100	19600	9800
O30036.0001	O30036.HG8.5CIN	36	36	60	60	15	8	8,5	8	8,5	190	-	-

O305

CHARNIÈRE PLATE EN ZAMAK AVEC TROUS PASSANTS



Matériaux :

Alliage zamak moulé sous pression (alliage de zinc, aluminium et cuivre).

Surface :

Satinée.

Couleur :

Naturelle.

Inserts :

Axe de rotation en acier C45 zingué.

Trous :

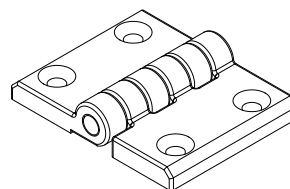
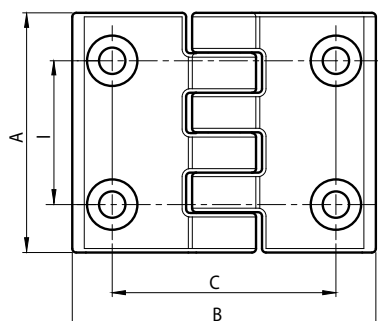
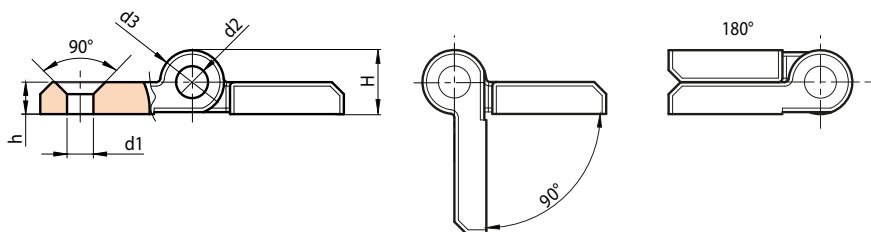
Trous passants obtenus par moulage. Trou fraisé de 90° pour vis UNI 5933 - UNI 6109.

Demandes spéciales :

- Aucune.



15



Code	Art.	l	C	A	B	H	h	d2	d3	d1	g
O30536.0001	O30536.ZG06.5PAL	36	56	60	76	16	8	8	16	6,5	250

O520



CHARNIÈRE VERTICALE EN ZAMAK AVEC RACCORD FILETÉ UNIQUE

Matériaux :

(1-2) Alliage zamak moulé sous pression (alliage de zinc, aluminium et cuivre).

Surface :

Couleur :

(O1) Peinture noire aux poudres époxy (RAL 9011).

(Z) Zingage bleu standard.

Inserts :

(3) Axe de rotation de la charnière en acier inox (Aisi 304).

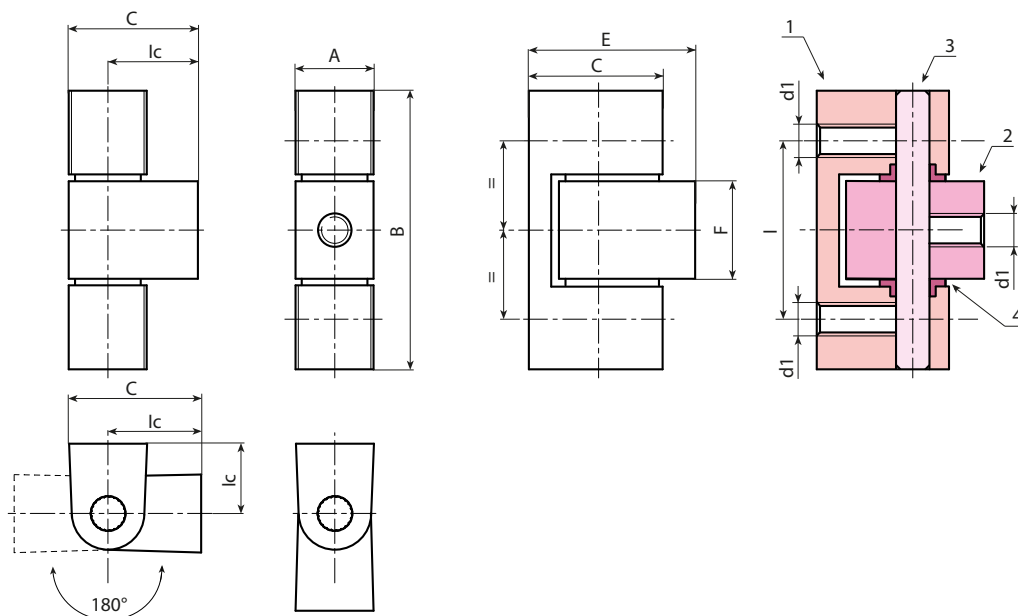
(4) Douille d'espacement in PA6 naturel.

Trous :

Trous filetés borgnes obtenus par moulage à partir de M06.

Demandes spéciales :

- Aucune.



Version peinture noire code O1 final

Code	Art.	I	lc	A	B	C	E	F	d1	
O520032.0001	O520032.ZM0601	32	12	14	50	19	24	17.5	M6	78

Version zinguée code Z final

Code	Art.	I	lc	A	B	C	E	F	d1	
O520032.0002	O520032.ZM06Z	32	12	14	50	19	24	17.5	M6	78

O530

CHARNIÈRE VERTICALE SIMPLE AMOVIBLE



Matériaux :

(1-2) Alliage zamak moulé sous pression (alliage de zinc, aluminium et cuivre).

Surface :

Couleur :

(O1) Peinture noire aux poudres époxy (RAL 9011).

(Z) Zingage bleu standard.

Inserts :

(3) n°4 vis en acier galvanisé M05x06 avec rondelle dentée de serrage.

(4) Rondelle d'espacement en acier bruni.

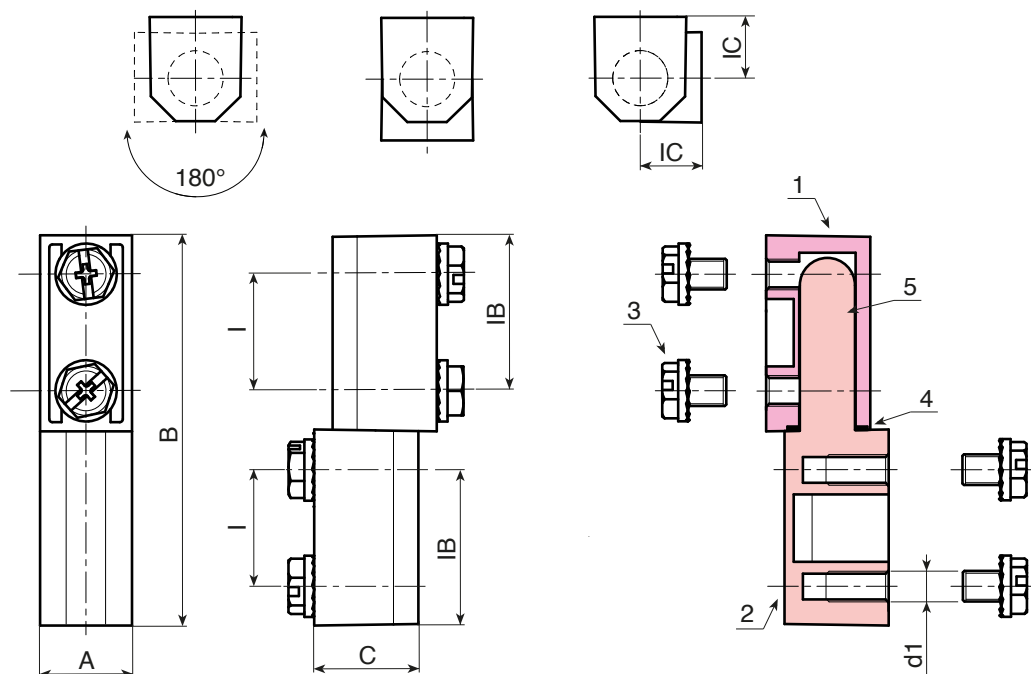
(5) Axe de rotation en zamak moulé sous pression.

Demandes spéciales :

- Sur demande et pour des quantités importantes (100 pièces minimum) la charnière peut être fournie avec un pivot de rotation en acier inox (Aisi 304) (code O530019.ZM0501CIN).



15



Version peinture noire code O1 final

Code	Art.	I	IB	IC	A	B	C	d1	
O530019.0001	O530019.ZM0501	19	25,5	10	15	64,5	17	M5	86

Version zinguée code Z final

Code	Art.	I	IB	IC	A	B	C	d1	
O530019.0005	O530019.ZM05Z	19	25,5	10	15	64,5	17	M5	86

O510

CHARNIÈRE VERTICALE EN ZAMAK AVEC RALLONGE



Matériaux :

(1-2) Alliage zamak moulé sous pression (alliage de zinc, aluminium et cuivre).

Surface :

Sablage léger.

Couleur :

(01) Peinture noire aux poudres époxy (RAL 9011).
(Z) Zingage bleu standard.

Inserts :

(3) Axe de rotation de la charnière en acier inox (Aisi 304).
(4) Douille d'espacement in PA6 naturel.

RALLONGE :

La charnière peut être fournie avec la rallonge (5). Ajoutez la lettre P à la fin du code lors de la commande.

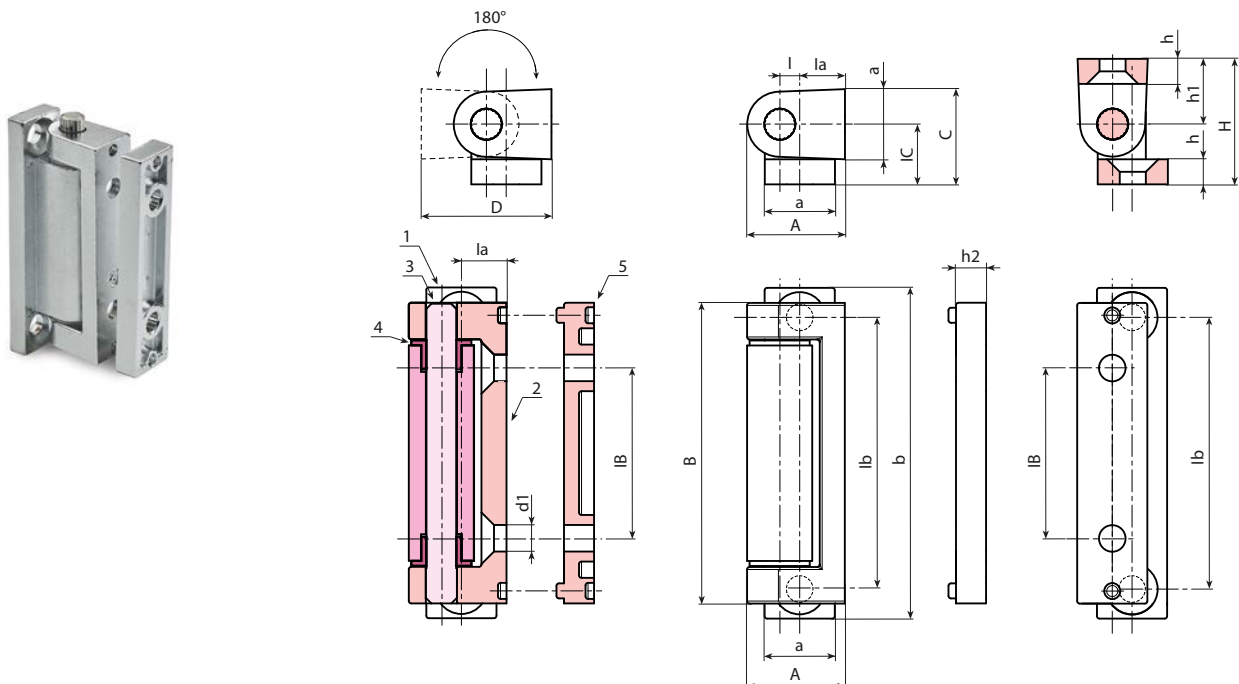
Trous :

Trous passants obtenus par moulage. Trou fraisé de 90° pour vis UNI 5933 - UNI 6109.

Demandes spéciales :

- Il est possible de commander séparément, la cale supplémentaire de 6 mm de couleur noire avec code O51160.ZG05.0501 ; ou celle zinguée avec code O51160.ZG05.05Z.

ATTENTION : La charnière est fournie avec l'axe de rotation non fixé, car à démonter pour le montage sur la porte.



Version peinture noire code 01 final

Code	Art.	lb	IB	A	a	B	b	C	D	I	h	h1	IC	la	d1	
O510054.0001	O510054.ZG05.501	54	34	19,5	14	60	66	19	24	4	5	13	12,5	9	5,3	100

Version peinture noire code 01 final + rallonge

Code	Art.	lb	IB	A	a	B	b	C	D	H	I	h	h1	IC	la	h2	d1	
O510054.0002	O510054.ZG05.501P	54	34	19,5	14	60	66	19	24	25	4	5	13	12,5	9	6	5,3	111

Version zinguée code Z final

Code	Art.	lb	IB	A	a	B	b	C	D	I	h	h1	IC	la	d1	
O510054.0003	O510054.ZG05.5Z	54	34	19,5	14	60	66	19	24	4	5	13	12,5	9	5,3	100

Version zinguée code Z final + rallonge

Code	Art.	lb	IB	A	a	B	b	C	D	H	I	h	h1	IC	la	h2	d1	
O510054.0004	O510054.ZG05.5ZP	54	34	19,5	14	60	66	19	24	25	4	5	13	12,5	9	6	5,3	111



O500

CHARNIÈRE PLATE EN ZAMAK DÉMONTABLE AVEC GOUJON FILETÉ



Matériaux :

(1) Alliage zamak moulé sous pression (alliage de zinc, aluminium et cuivre).

Surface :

Couleur :

(01) Peinture noire aux poudres époxy (RAL 9011).
(Z) Zingage bleu standard.

Inserts :

(2) Goujon fileté en acier zinguée (tolérance filetage 6g).
(3) Axe de rotation de la charnière en acier inox (Aisi 304).
(4) Rondelle de séparation insérée entre les deux demi charnières en acier inox (Aisi 304).

Montage :

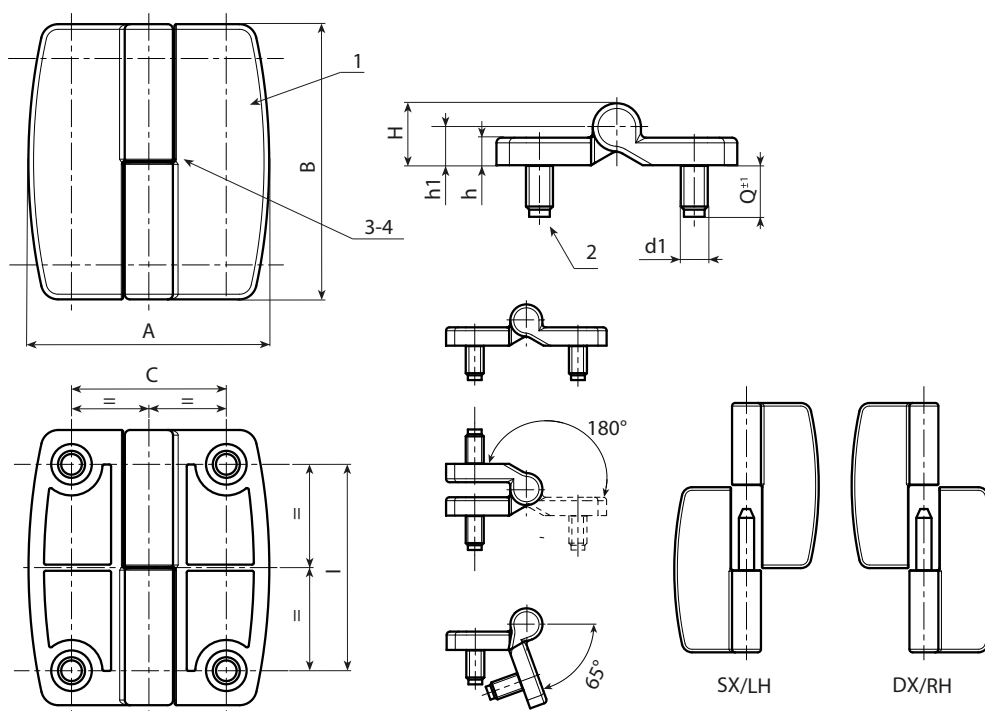
La charnière peut être fournie avec montage pour porte à ouverture droite (DX/RH - insérer la lettre D à la fin du code) ; ou à gauche (SX/LH - insérer la lettre S à la fin du code).

Demandes spéciales :

- Aucune.



15



Version peinture noire code 01, S finale pour version Gauche - D finale pour ouverture Droite.

Code	Art.	C	I	A	B	h	H	h1	d1 _{6g}	Q	
O500045.0001	O500045.ZM08X1401D	45	60	70	80	8	18	11	M8	15	281
O500045.0002	O500045.ZM08X1401S	45	60	70	80	8	18	11	M8	15	281

Version zinguée code Z, S finale pour version Gauche - D finale pour ouverture Droite.

Code	Art.	C	I	A	B	h	H	h1	d1 _{6g}	Q	
O500045.0003	O500045.ZM08X14ZD	45	60	70	80	8	18	11	M8	15	281
O500045.0004	O500045.ZM08X14ZS	45	60	70	80	8	18	11	M8	15	281



O505



CHARNIÈRE PLATE EN ZAMAK ASYMÉTRIQUE AVEC GOUJON FILETÉ

Matériaux :

(1) Alliage zamak moulé sous pression (alliage de zinc, aluminium et cuivre).

Surface :

Couleur :

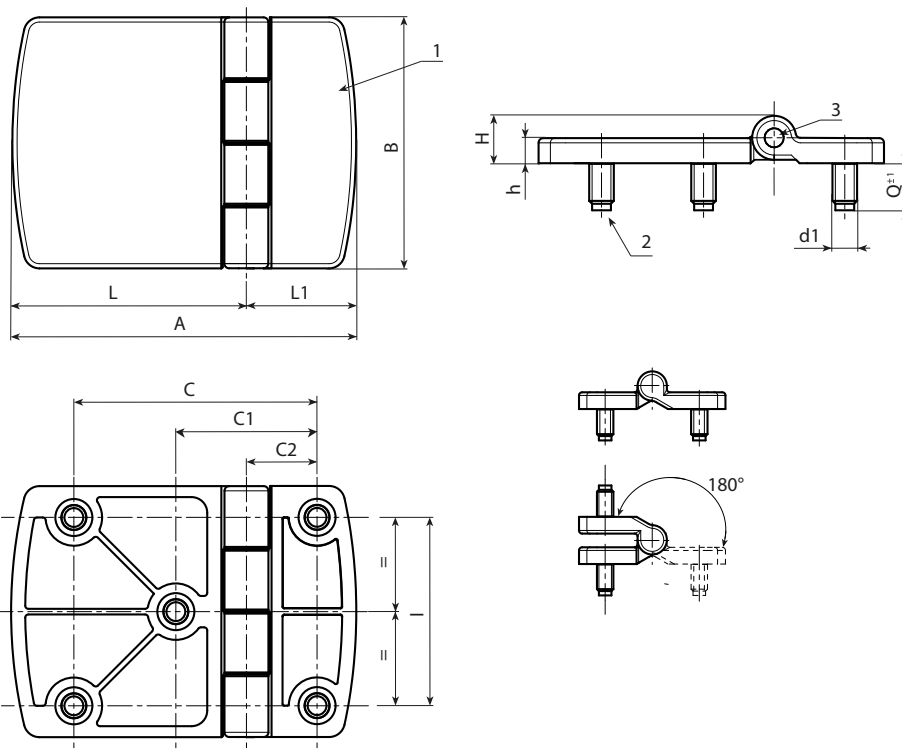
(O1) Peinture noire aux poudres époxy (RAL 9011).
(Z) Zingage bleu standard.

Inserts :

(2) Goujon fileté en acier zinguée (tolérance filetage 6g).
(3) Axe de rotation de la charnière en acier inox (Aisi 304).

Demandes spéciales :

- Aucune.



Version peinture noire code O1 final.

Code	Art.	C2	C1	C	I	A	B	L1	L	h	H	d1 _{6g}	Q	
O505077.0001	O505077.ZM08X1401	22,5	45	77,5	60	110	80	35	75	8	15	M8	15	387

Version zinguée code Z final.

Code	Art.	C2	C1	C	I	A	B	L1	L	h	H	d1 _{6g}	Q	
O505077.0002	O505077.ZM08X14Z	22,5	45	77,5	60	110	80	35	75	8	15	M8	15	387

O515



CHARNIÈRE SIMPLE EN ACIER DÉCOUPÉ AVEC TROUS PASSANTS

Matériaux :

(1) Acier découpé et plié.

Surface :

Couleur :

(O1) Peinture noire aux poudres époxy (RAL 9011).
(Z) Zingage bleu standard.

Inserts :

(3) Axe de rotation de la charnière en acier inox (Aisi 304).
(4) Rondelle de séparation insérée entre les deux demi charnières en PA6 naturel.

Trous :

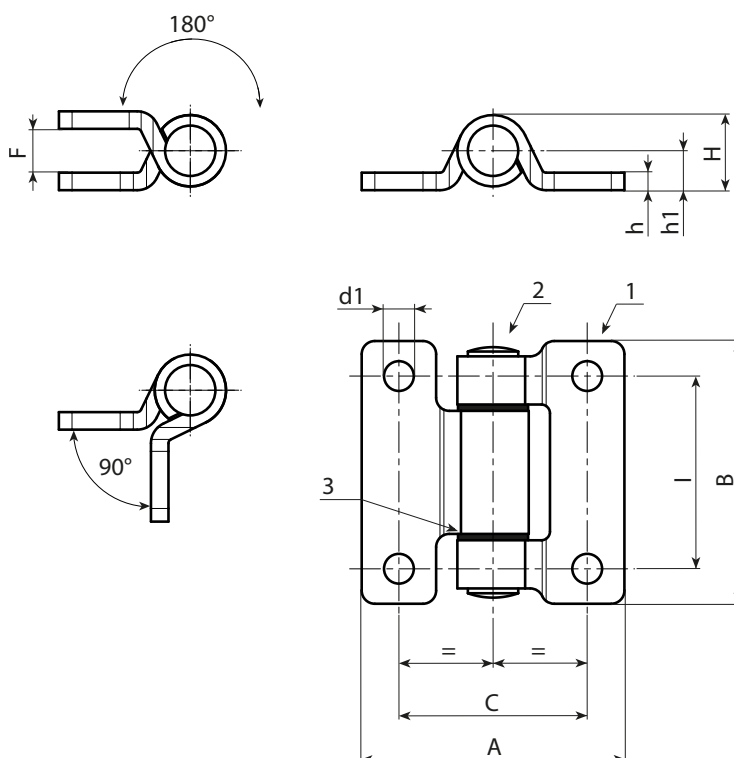
Trous passants obtenus par cisailage.

Demandes spéciales :

- Aucune.



15



Version peinture noire code O1 final.

Code	Art.	C	I	A	B	F	h	H	h1	d1	
O515040.0001	O515040.VG06.501	40	40	60	60	10	4	17	9	6,8	143

Version zinguée code Z final.

Code	Art.	C	I	A	B	F	h	H	h1	d1	
O515040.0002	O515040.VG06.5Z	40	40	60	60	10	4	17	9	6,8	143