

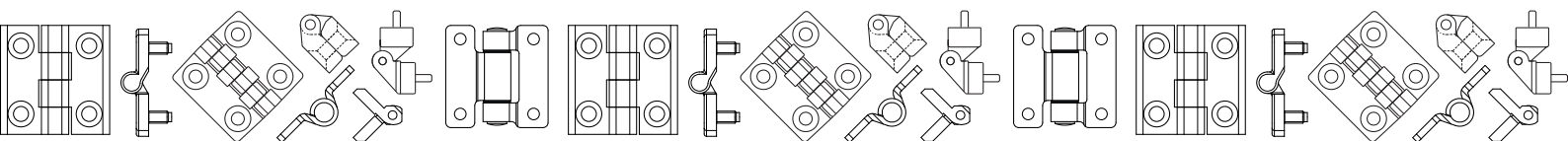


PRODUKTGRUPPE - 15

SCHARNIERE AUS KUNSTSTOFF UND METALL

Scharniere aus Kunststoff und Metall BOTECO

Die Scharniere von Boteco sind aus Kunststoff und Metall erhältlich. Alle Artikel sind im Hinblick auf solide und funktionelle Eigenschaften konstruiert. Das Sortiment wird fortlaufend erweitert. Die Merkmale der einzelnen Produkte sind im jeweiligen technischen Datenblatt verzeichnet.



O460



PA6
+G.F.

UL94
HB

RoHS
COMPLIANT

SCHARNIERE MIT EINSTELLBARER FRIKTION UND DURCHGANGSLOCH

Material:

Polyamid glasfaserverstärkt (PA6+GF).
Öl- und fettbeständig.

Oberfläche:

Matt.

Farbe:

Schwarz (RAL 9011).

Einsatz:

- (4) Stift aus verzinktem Stahl.
- (1) Kupplungsstellschraube aus Edelstahl (AISI 304).
- (2) Mutter für Stellschraube aus Edelstahl (AISI 304).
- (3) Stopfen für die Drehstiftabdeckung aus PA6.

Loch:

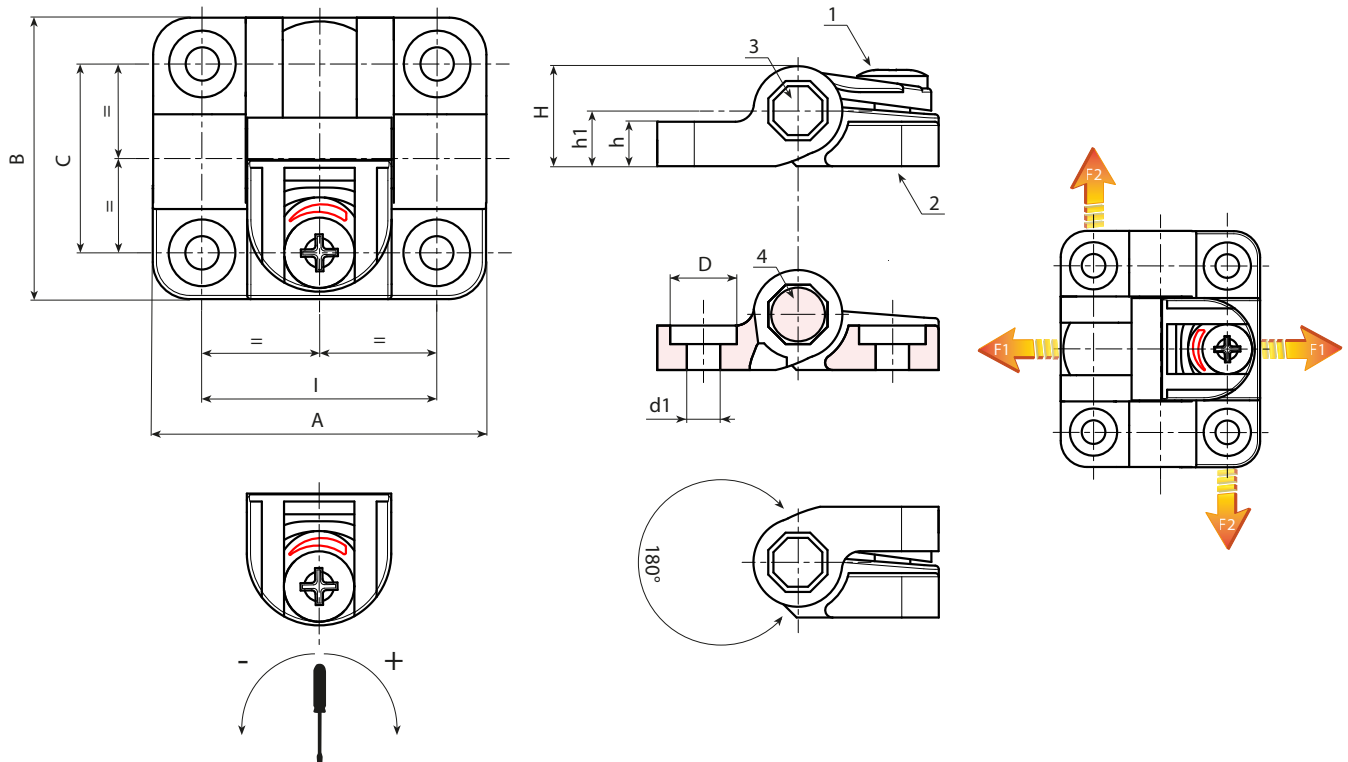
Durchgangsloch, das durch Formung im Kunststoff hergestellt wird, für Befestigungsschraube (O460032=M04 O460047=M06).

Einstellung der Kupplung:

Mit einem Schraubendreher kann an der Stellschraube (1) die Kupplungskraft geändert werden. Höchstwert:
O460032: 0.8 Nm.
O460047: 4 Nm.

Weitere Möglichkeiten:

- Keine.



Code	Art.	I	C	A	B	H	h	h1	D	d1	g	F1 (N)	F2 (N)
O460032.0001	O460032.TG04.501	32	25,5	45	38	13,5	6	7,5	9	4,5 (M4)	17	700	1400
O460047.0001	O460047.TG06.501	47,5	38	63,5	58	20,5	8,5	11,5	12,5	6,5 (M6)	47	1500	2250

O470



PA6
+G.F.

UL94
HB

RoHS
COMPLIANT

FEDERSCHARNIERE MIT RASTSTELLUNGEN UND LOCHABDECKBLENDE

Material:

Polyamid glasfaserverstärkt (PA6+GF).
Öl- und fettbeständig.

Oberfläche:

Matt.

Farbe:

Schwarz (RAL 9011).

Einsatz:

Stift aus verzinktem Stahl;
Druck- und Blockierfedern aus Edelstahl (AISI 302);
(1) Stiftabdeckung aus PA6.
(2) Lochabdeckblende aus PA6 glasfaserverstärkt.

Loch:

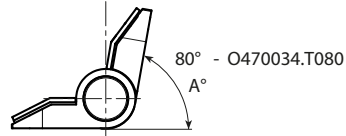
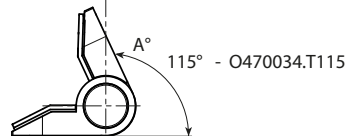
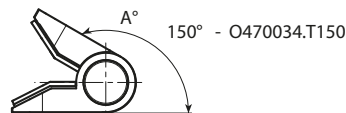
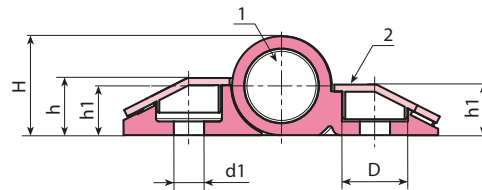
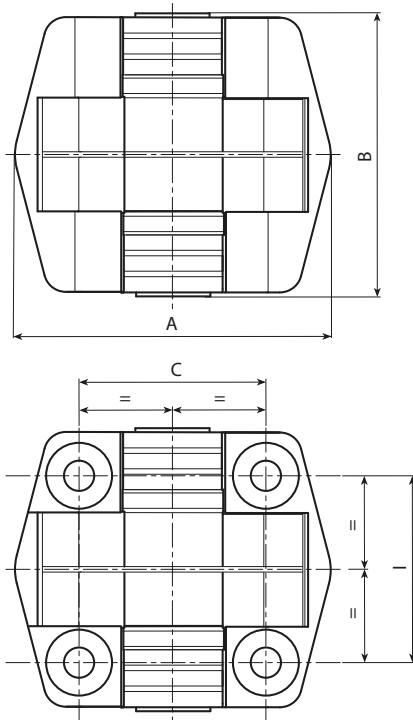
Durchgangsloch, das durch Formung im Kunststoff hergestellt wird, für Schraube M05.

Vorgegebene Positionen:

Die Federn, die auf den Drehstift einwirken, haben drei Stellungen mit unterschiedlicher Kraft: 0,7 Nm, 1,1 Nm und 1,7 Nm. Die vorgegebenen Blockierstellungen liegen bei: 80° - 115° - 150°.
ACHTUNG: Erhältlich ist die Scharnierausführung ohne Feder, also mit freier Beweglichkeit bis 180° (Code O470034.TG5.501).

Weitere Möglichkeiten:

- Keine.



Code	Art.	I/C	A°	Nm	A	B	H	h	h1	D	d1	g
O470034.0001	O470034.TG5.501	34	180°	-	57	51	18	10,5	9	10,5	5,5	43
O47034.0001	O47034.T080G5.501N0.7	34	80°	0,7	57	51	18	10,5	9	10,5	5,5	43
O47034.0002	O47034.T080G5.501N1.1	34	80°	1,1	57	51	18	10,5	9	10,5	5,5	43
O47034.0003	O47034.T080G5.501N1.7	34	80°	1,7	57	51	18	10,5	9	10,5	5,5	43
O47034.0004	O47034.T115G5.501N0.7	34	115°	0,7	57	51	18	10,5	9	10,5	5,5	43
O47034.0005	O47034.T115G5.501N1.1	34	115°	1,1	57	51	18	10,5	9	10,5	5,5	43
O47034.0006	O47034.T115G5.501N1.7	34	115°	1,7	57	51	18	10,5	9	10,5	5,5	43
O47034.0007	O47034.T150G5.501N0.7	34	150°	0,7	57	51	18	10,5	9	10,5	5,5	43
O47034.0008	O47034.T150G5.501N1.1	34	150°	1,1	57	51	18	10,5	9	10,5	5,5	43
O47034.0009	O47034.T150G5.501N1.7	34	150°	1,7	57	51	18	10,5	9	10,5	5,5	43



O410

PASSTÜCK FÜR SCHARNIERE O400



PA6
+G.F.

UL94
HB



Material:

Polyamid glasfaserverstärkt (PA6+GF).
Öl- und fettbeständig.

Oberfläche:

Matt.

Farbe:

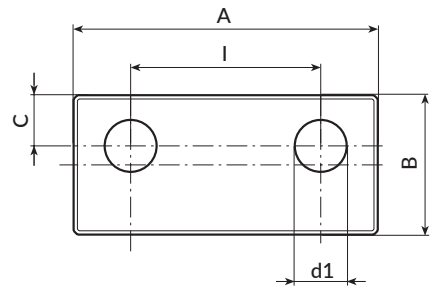
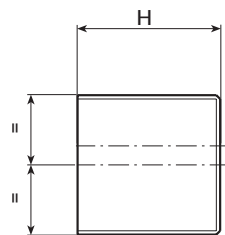
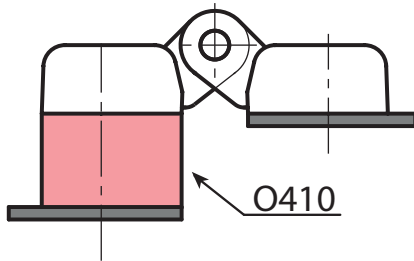
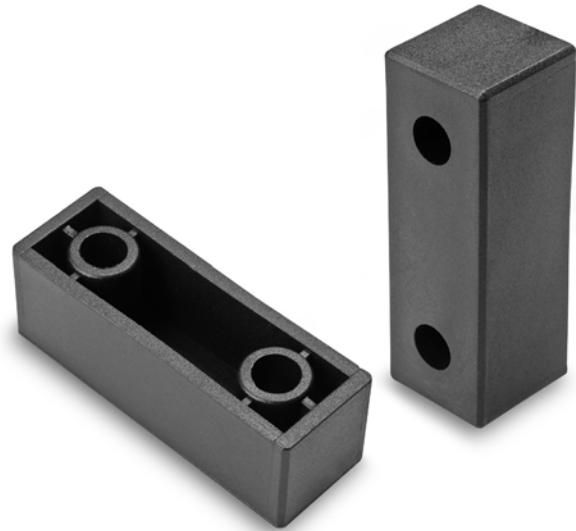
Schwarz (RAL 9011).

Loch:

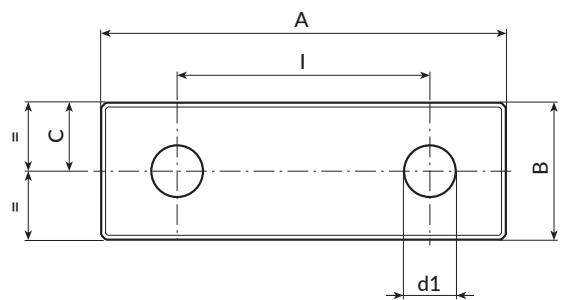
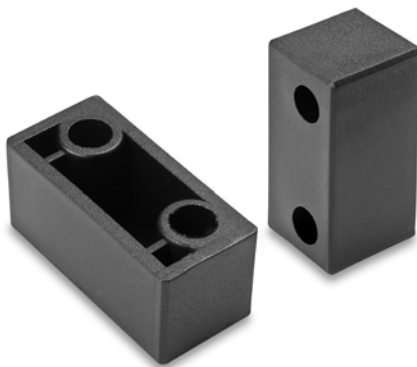
Durchgangsbohrung, die durch Formung im Kunststoff hergestellt wird.

Weitere Möglichkeiten:

- Individuelle Farben möglich, siehe Farbtabelle [S. 959].



O41030



O41040

O410-30

Code	Art.	I	C	A	B	H	d1	
O41030.0001	O41030.TG08.501	30	8	48	22	22.5	8.5	19
O41040.0001	O41040.TG08.501	40	11	65	22	22.5	8.5	24

O400

SCHARNIERE MIT DURCHGANGSLÖCHERN



Material:

Polyamid glasfaserverstärkt (PA6+GF).
Öl- und fettbeständig.

Oberfläche:

Matt.

Farbe:

Schwarz (RAL 9011).

Einsatz:

Stift aus verzinktem Stahl.

Loch:

Ausführung TS:

Durchgangsbohrung, die durch Formung im Kunststoff hergestellt wird.
Sitz für Senkschraube DIN 7991 / UNI 5933.

Ausführung TC:

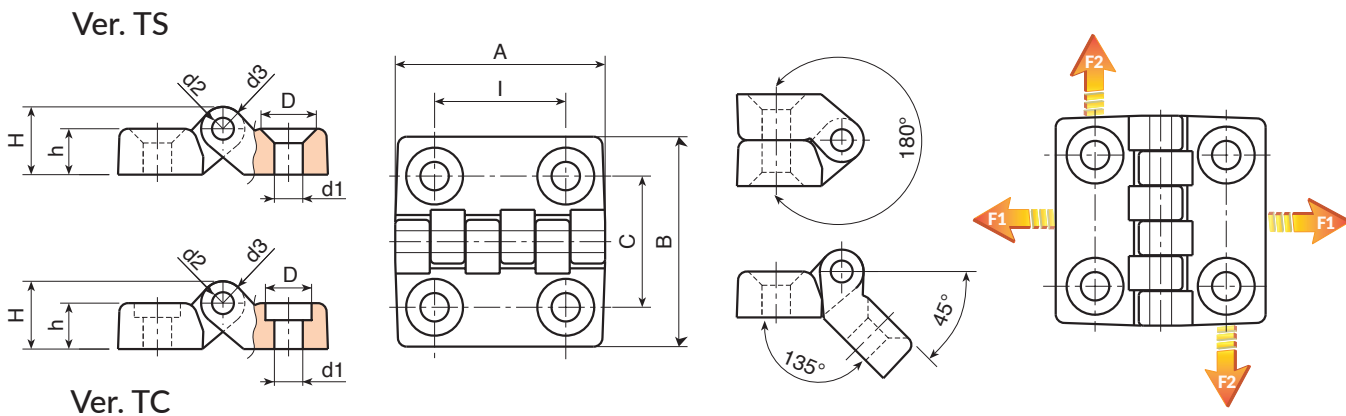
Durchgangsbohrung, die durch Formung im Kunststoff hergestellt wird.
Sitz für Zylinderkopfschraube DIN 912 / UNI 5931.

Weitere Möglichkeiten:

- Individuelle Farben möglich, siehe Farbtabelle [S. 959].



15



Ausführung O400-TS: mit Löchern für Senkschrauben

Code	Art.	I	C	A	B	h	H	D	d2	d3	d1	g	F1 (N)	F2 (N)
O40020.0003	O40020.TG04.501TS	20	20	32	32	7	10,5	8,5	3	7	4,5	9	1440	490
O40030.0007	O40030.TG06.501TS	30	30	48	48	10,5	15,5	12,5	5	10	6,5	27	1960	1470
O40040.0004	O40040.TG06.501TS	40	40	64	64	13	19	12,5	5	12	6,5	53	2850	1520
O40060.0003	O40060.TG08.501TS	60	63	96	96	16	24	16,5	8	16	8,5	152	4300	1810
O40060.0007	O40060.TG10.501TS	60	63	96	96	16	24	20,5	8	16	10,5	152	4300	1810

Ausführung O400-TC: mit Löchern für Zylinderkopfschrauben

Code	Art.	I	C	A	B	h	H	D	d2	d3	d1	g	F1 (N)	F2 (N)
O40020.0001	O40020.TG04.501TC	20	20	32	32	7	10,5	7,5	3	7	4,5	9	1440	490
O40030.0005	O40030.TG06.501TC	30	30	48	48	10,5	15,5	10,5	5	10	6,5	27	1960	1470
O40040.0002	O40040.TG06.501TC	40	40	64	64	13	19	10,5	5	12	6,5	53	2850	1520
O40060.0001	O40060.TG08.501TC	60	63	96	96	16	24	13,5	8	16	8,5	152	4300	1810
O40060.0005	O40060.TG10.501TC	60	63	96	96	16	24	16,5	8	16	10,5	152	4300	1810



O400CIN



PA6
+G.F.

UL94
HB

RoHS
COMPLIANT

SCHARNIERE MIT DURCHGANGSLÖCHERN; STIFT AUS EDELSTAHL

INOX

Material:

Polyamid glasfaserverstärkt (PA6+GF).
Öl- und fettbeständig.

Oberfläche:

Matt.

Farbe:

Schwarz (RAL 9011).

Einsatz:

Stift aus Edelstahl (AISI 303).

Loch:

Ausführung TS:

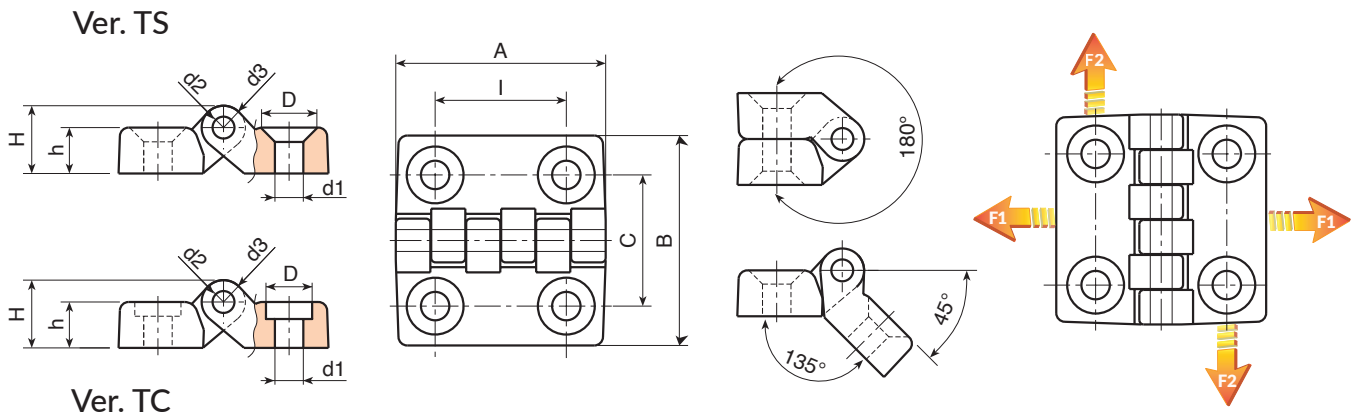
Durchgangsbohrung, die durch Formung im Kunststoff hergestellt wird. Sitz für Senkschraube DIN 7991 / UNI 5933.

Ausführung TC:

Durchgangsbohrung, die durch Formung im Kunststoff hergestellt wird. Sitz für Zylinderkopfschraube DIN 912 / UNI 5931.

Weitere Möglichkeiten:

- Individuelle Farben möglich, siehe Farbtabelle [S. 959].



Ausführung O400-TS CIN: mit Löchern für Senkschrauben

Code	Art.	I	C	A	B	h	H	D	d2	d3	d1	g	F1 (N)	F2 (N)
O40020.0004	O40020.TG04.501TSCIN	20	20	32	32	7	10,5	8,5	3	7	4,5	9	1440	490
O40030.0008	O40030.TG06.501TSCIN	30	30	48	48	10,5	15,5	12,5	5	10	6,5	27	1960	1470
O40040.0005	O40040.TG06.501TSCIN	40	40	64	64	13	19	12,5	5	12	6,5	53	2850	1520
O40060.0004	O40060.TG08.501TSCIN	60	63	96	96	16	24	16,5	8	16	8,5	152	4300	1810
O40060.0008	O40060.TG10.501TSCIN	60	63	96	96	16	24	20,5	8	16	10,5	152	4300	1810

Ausführung O400-TC CIN: mit Löchern für Zylinderkopfschrauben

Code	Art.	I	C	A	B	h	H	D	d2	d3	d1	g	F1 (N)	F2 (N)
O40020.0002	O40020.TG04.501TCCIN	20	20	32	32	7	10,5	7,5	3	7	4,5	9	1440	490
O40030.0006	O40030.TG06.501TCCIN	30	30	48	48	10,5	15,5	10,5	5	10	6,5	27	1960	1470
O40040.0003	O40040.TG06.501TCCIN	40	40	64	64	13	19	10,5	5	12	6,5	53	2850	1520
O40060.0002	O40060.TG08.501TCCIN	60	63	96	96	16	24	13,5	8	16	8,5	152	4300	1810
O40060.0006	O40060.TG10.501TCCIN	60	63	96	96	16	24	16,5	8	16	10,5	152	4300	1810



O430

FLACHSCHARNIERE MIT GEWINDEBUCHSE

+135°
-30°

PA6
+G.F.

UL94
HB

RoHS
COMPLIANT

Material:

Polyamid glasfaserverstärkt (PA6+GF).
Öl- und fettbeständig.

Oberfläche:

Matt.

Farbe:

Schwarz (RAL 9011).

Einsatz:

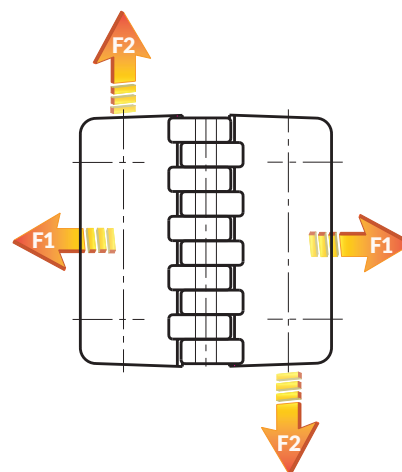
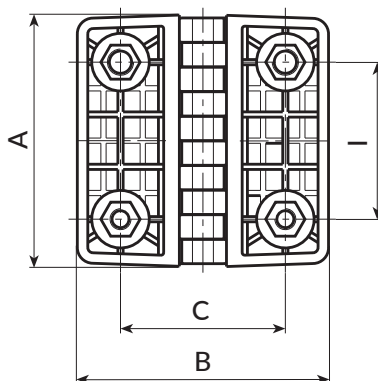
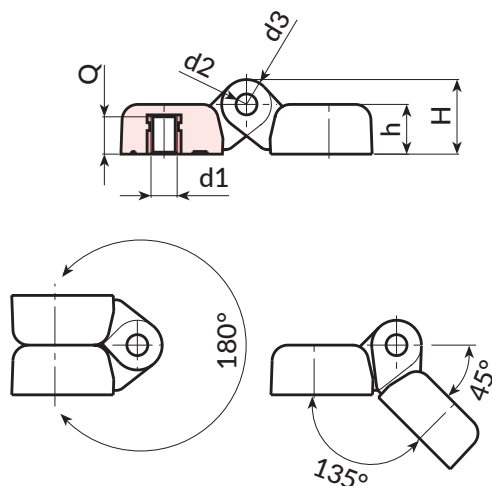
Stift aus verzinktem Stahl.
Gewindebuchse aus Messing (Gewindetoleranz 6H).

Weitere Möglichkeiten:

- Kundenspezifische Materialien der Einsätze.
- Individuelle Farben möglich, siehe Farbtabelle [S. 959].



15



Code	Art.	l	C	A	B	h	H	d2	d3	d16H	Q	g	F1 (N)	F2 (N)
O43030.0001	O43030.TM0501	30	30	48	48	10.5	15.5	5	10	M5	7	35	2000	1370
O43030.0002	O43030.TM0601	30	30	48	48	10.5	15.5	5	10	M6	7	35	2000	1370
O43040.0001	O43040.TM0601	40	40	64	64	13	19	5	12	M6	8,5	67	4100	1800
O43040.0004	O43040.TM0801	40	40	64	64	13	19	5	12	M8	8,5	65	4100	1800
O43060.0001	O43060.TM0801	60	63	96	96	19	28.5	8	19	M8	14	220	2450	2650
O43060.0002	O43060.TM1001	60	63	96	96	19	28.5	8	19	M10	14	228	2450	2650

O431

FLACHSCHARNIERE MIT GEWINDESTIFT



Material:

Polyamid glasfaserverstärkt (PA6+GF).
Öl- und fettbeständig.

Oberfläche:

Matt.

Farbe:

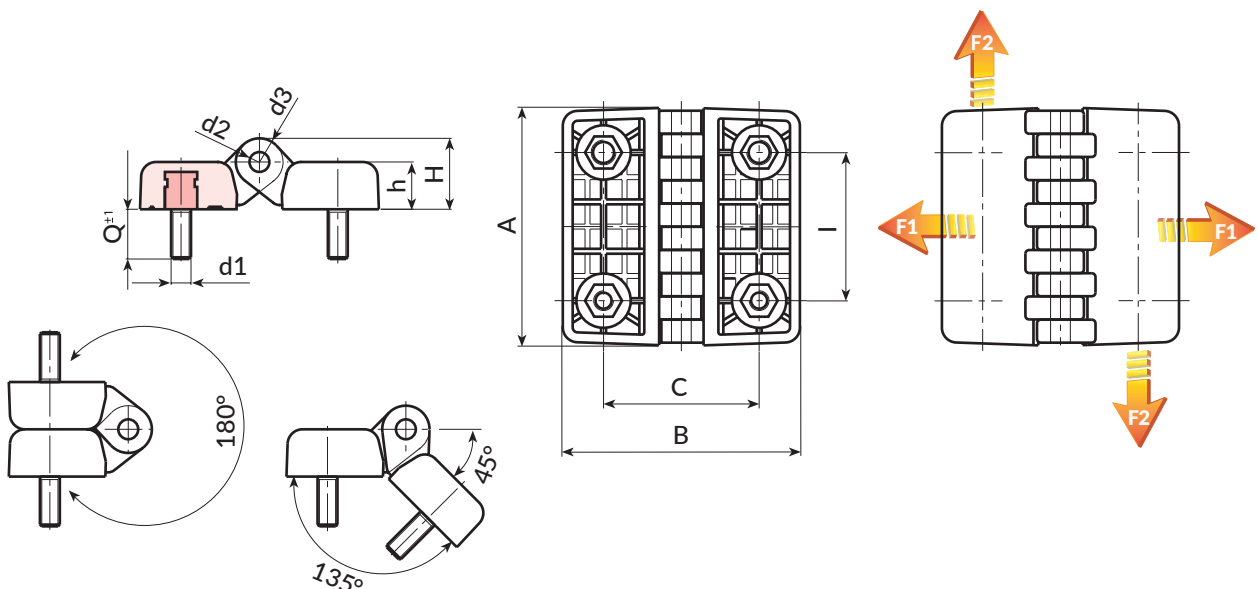
Schwarz (RAL 9011).

Einsatz:

Stift aus verzinktem Stahl.
Gewindestiftschraube aus verzinktem Stahl (Gewindetoleranz 6g).

Weitere Möglichkeiten:

- Kundenspezifische Materialien der Einsätze.
- Individuelle Farben möglich, siehe Farbtabelle [S. 959].



Code	Art.	l	C	A	B	h	H	d2	d3	d1 _{6g}	Q	g	F1 (N)	F2 (N)
O43130.0001	O43130.TM05X1501	30	30	48	48	10.5	15.5	5	10	M5	15	49	1780	1370
O43130.0002	O43130.TM06X1501	30	30	48	48	10.5	15.5	5	10	M6	15	52	1780	1370
O43140.0001	O43140.TM06X2001	40	40	64	64	13	19	5	12	M6	20	90	4120	1760
O43140.0003	O43140.TM08X2001	40	40	64	64	13	19	5	12	M8	20	100	4120	1760
O43160.0001	O43160.TM08X2001	60	63	96	96	19	28.5	8	19	M8	20	260	4900	1275
O43160.0002	O43160.TM10X2001	60	63	96	96	19	28.5	8	19	M10	20	278	4900	1275

O432



FLACHSCHARNIERE MIT GEWINDESTIFT SOWIE GEWINDEBUCHSE

Material:

Polyamid glasfaserverstärkt (PA6+GF).
Öl- und fettbeständig.

Oberfläche:

Matt.

Farbe:

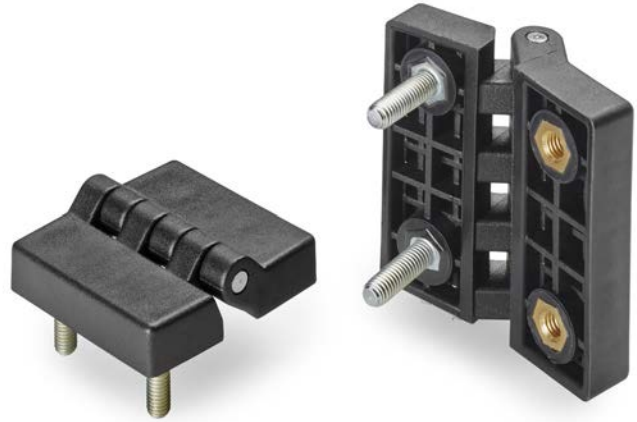
Schwarz (RAL 9011).

Einsatz:

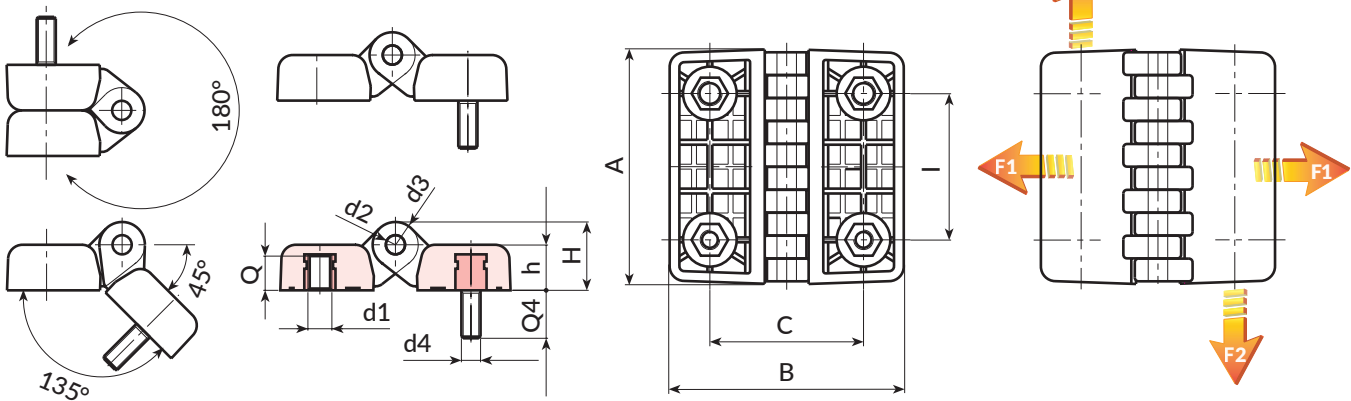
Stift aus verzinktem Stahl.
Gewindebuchse aus Messing (Gewindetoleranz 6H).
Gewindestiftschraube aus verzinktem Stahl (Gewindetoleranz 6g).

Weitere Möglichkeiten:

- Kundenspezifische Materialien der Einsätze.
- Individuelle Farben möglich, siehe Farbtabelle [S. 959].



15



Code	Art.	l	C	A	B	h	H	d2	d3	d1-d4	Q	Q4	g	F1(N)	F2(N)
O43230.0001	O43230.TM0501	30	30	48	48	10.5	15.5	5	10	M05	7	15	40	1850	1350
O43230.0002	O43230.TM0601	30	30	48	48	10.5	15.5	5	10	M06	7	15	41	1850	1350
O43240.0001	O43240.TM0601	40	40	64	64	13	19	5	12	M06	8,5	20	73	4000	1600
O43240.0002	O43240.TM0801	40	40	64	64	13	19	5	12	M08	8,5	20	85	4000	1600
O43260.0001	O43260.TM0801	60	63	96	96	19	28.5	8	19	M08	14	20	240	3100	1400
O43260.0003	O43260.TM1001	60	63	96	96	19	28.5	8	19	M10	14	20	250	3100	1400



O433



FLACHSCHARNIERE MIT DURCHGANGSLOCH SOWIE GEWINDEBUCHSE

Material:

Polyamid glasfaserverstärkt (PA6+GF).
Öl- und fettbeständig.

Oberfläche:

Matt.

Farbe:

Schwarz (RAL 9011).

Einsatz:

Stift aus verzinktem Stahl.
Gewindebuchse aus Messing (Gewindetoleranz 6H).

Loch:

Ausführung TS:

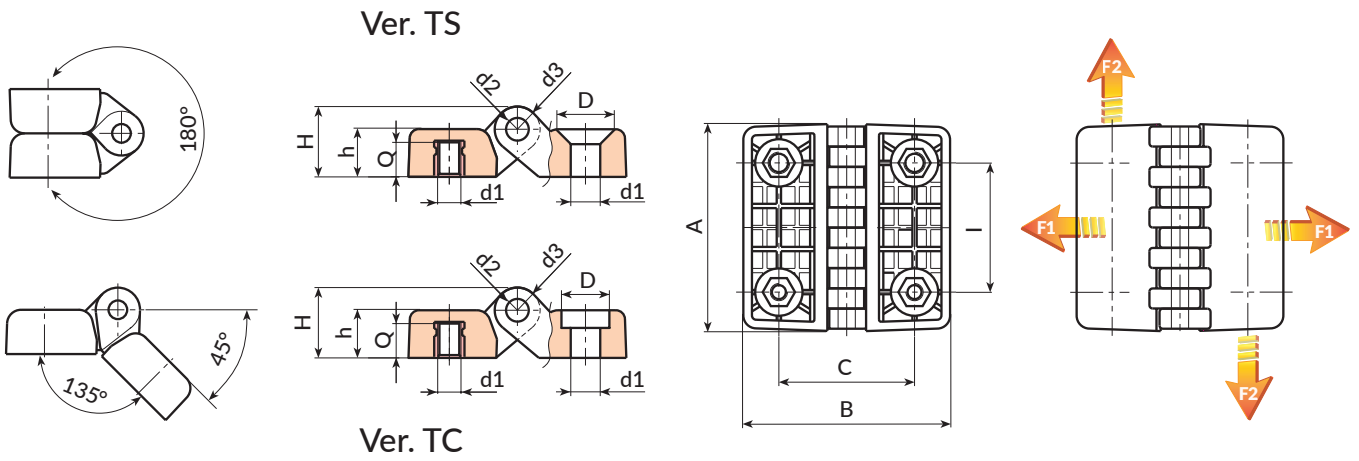
Durchgangsbohrung, die durch Formung im Kunststoff hergestellt wird. Sitz für Senkschraube DIN 7991 / UNI 5933.

Ausführung TC:

Durchgangsbohrung, die durch Formung im Kunststoff hergestellt wird. Sitz für Zylinderkopfschraube DIN 912 / UNI 5931.

Weitere Möglichkeiten:

- Kundenspezifische Materialien der Einsätze.
- Individuelle Farben möglich, siehe Farbtabelle [S. 959].



Ausführung O433-TS: mit Löchern für Senkschrauben

Code	Art.	I	C	A	B	h	H	D	d2	d3	d1	Q	g	F1 (N)	F2 (N)
O43330.0002	O43330.TM0601TS	30	30	48	48	10,5	15,5	12,5	5	10	M6/ 6,5	7	31	2000	1450
O43340.0002	O43340.TM0601TS	40	40	64	64	13	19	12,5	5	12	M6/ 6,5	8,5	60	3500	1650

Ausführung O433-TC: mit Löchern für Zylinderkopfschrauben

Code	Art.	I	C	A	B	h	H	D	d2	d3	d1	Q	g	F1 (N)	F2 (N)
O43330.0001	O43330.TM0601TC	30	30	48	48	10,5	15,5	10,5	5	10	M6/ 6,5	7	31	2000	1450
O43340.0001	O43340.TM0601TC	40	40	64	64	13	19	10,5	5	12	M6/ 6,5	8,5	60	3500	1650



O434



FLACHSCHARNIERE MIT GEWINDESTIFT SOWIE DURCHGANGSLOCH

Material:
Polyamid glasfaserverstärkt (PA6+GF).
Öl- und fettbeständig.

Oberfläche:
Matt.

Farbe:
Schwarz (RAL 9011).

Einsatz:
Stift aus verzinktem Stahl.
Außengewinde aus verzinktem Stahl (Gewindetoleranz 6g).

Loch:

Ausführung TS:

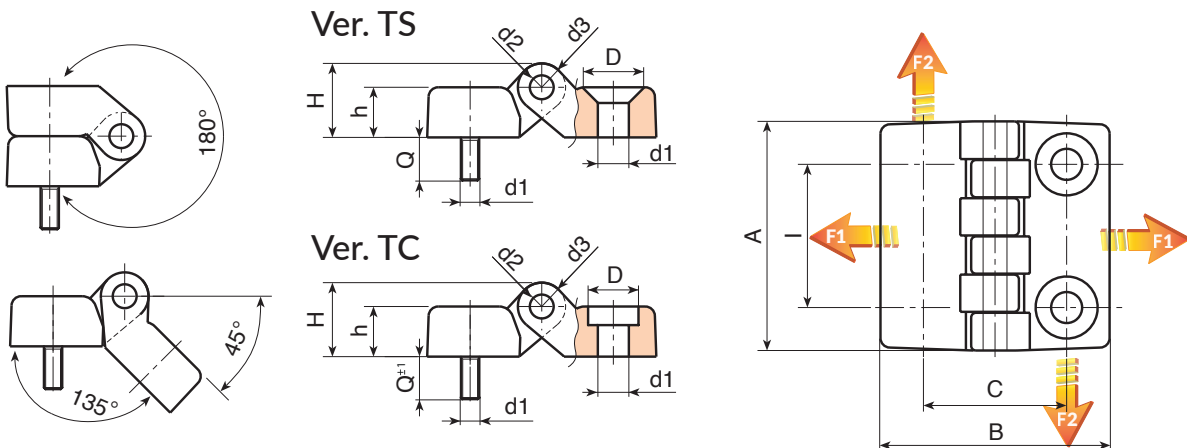
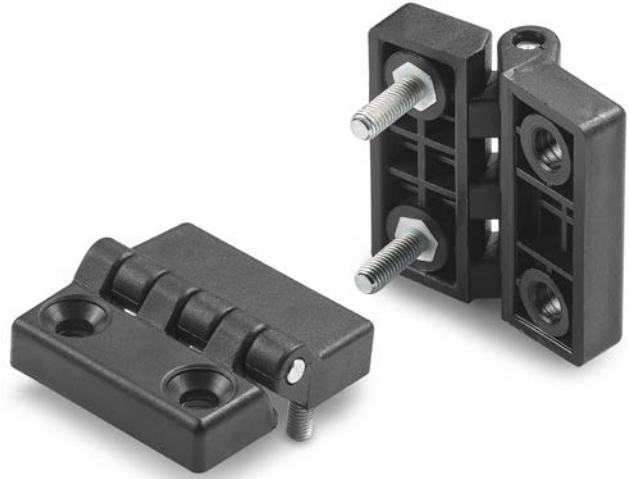
Durchgangsbohrung, die durch Formung im Kunststoff hergestellt wird. Sitz für Senkschraube DIN 7991 / UNI 5933.

Ausführung TC:

Durchgangsbohrung, die durch Formung im Kunststoff hergestellt wird. Sitz für Zylinderkopfschraube DIN 912 / UNI 5931.

Weitere Möglichkeiten:

- Kundenspezifische Materialien der Einsätze.
- Individuelle Farben möglich, siehe Farbtabelle [S. 959].



Ausführung O434-TS: mit Löchern für Senkschrauben

Code	Art.	l	C	A	B	h	H	D	d2	d3	d1	Q	g	F1 (N)	F2 (N)
O43430.0002	O43430.TM0601TS	30	30	48	48	10,5	15,5	12,5	5	10	M6/ 6,5	15	31	2000	1450
O43440.0002	O43440.TM0601TS	40	40	64	64	13	19	12,5	5	12	M6/ 6,5	20	60	3500	1650

Ausführung O434-TC: mit Löchern für Zylinderkopfschrauben

Code	Art.	l	C	A	B	h	H	D	d2	d3	d1	Q	g	F1 (N)	F2 (N)
O43430.0001	O43430.TM0601TC	30	30	48	48	10,5	15,5	10,5	5	10	M6/ 6,5	15	31	2000	1450
O43440.0001	O43440.TM0601TC	40	40	64	64	13	19	10,5	5	12	M6/ 6,5	20	60	3500	1650

O402



FLACHSCHARNIERE MIT ABGEFLACHTEM DREHSTIFT UND DURCHGANGSLÖCHERN

Material:

Polyamid glasfaserverstärkt (PA6+GF).
Öl- und fettbeständig.

Oberfläche:

Matt.

Farbe:

Schwarz (RAL 9011).

Einsatz:

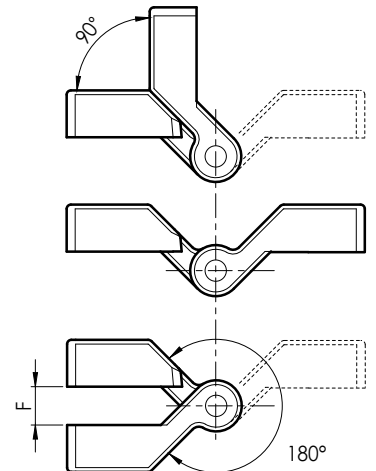
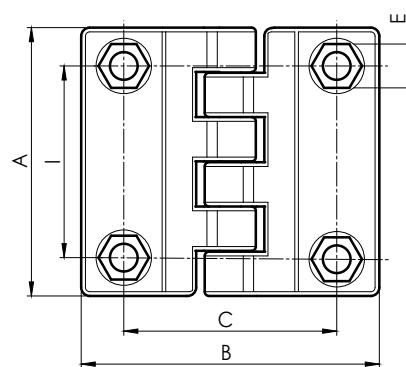
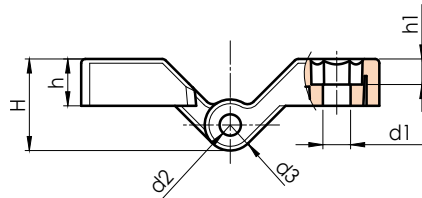
Stift aus verzinktem Stahl.

Loch:

Durchgangsbohrung, die durch Formung im Kunststoff hergestellt wird. Sitz für Sechskantschraube UNI 5727.

Weitere Möglichkeiten:

- Individuelle Farben möglich, siehe Farbtabelle [S. 959].



Code	Art.	I	C	A	B	E	F	h	h1	H	d2	d3	d1	
O402045.0001	O402045.TG06.501	45	50	63	70	10	9	11	6	21.5	5	12	6.5	45



O450

+135°
-30°

PA6
+G.F.

UL94
HB

RoHS
COMPLIANT

GERADE UNIVERSALSCHARNIERE FÜR DIE TÜRMONTAGE, MIT GEWINDEBUCHSE

Material:

Polyamid glasfaserverstärkt (PA6+GF).
Öl- und fettbeständig.

Oberfläche:

Matt.

Farbe:

Schwarz (RAL 9011).

Einsatz:

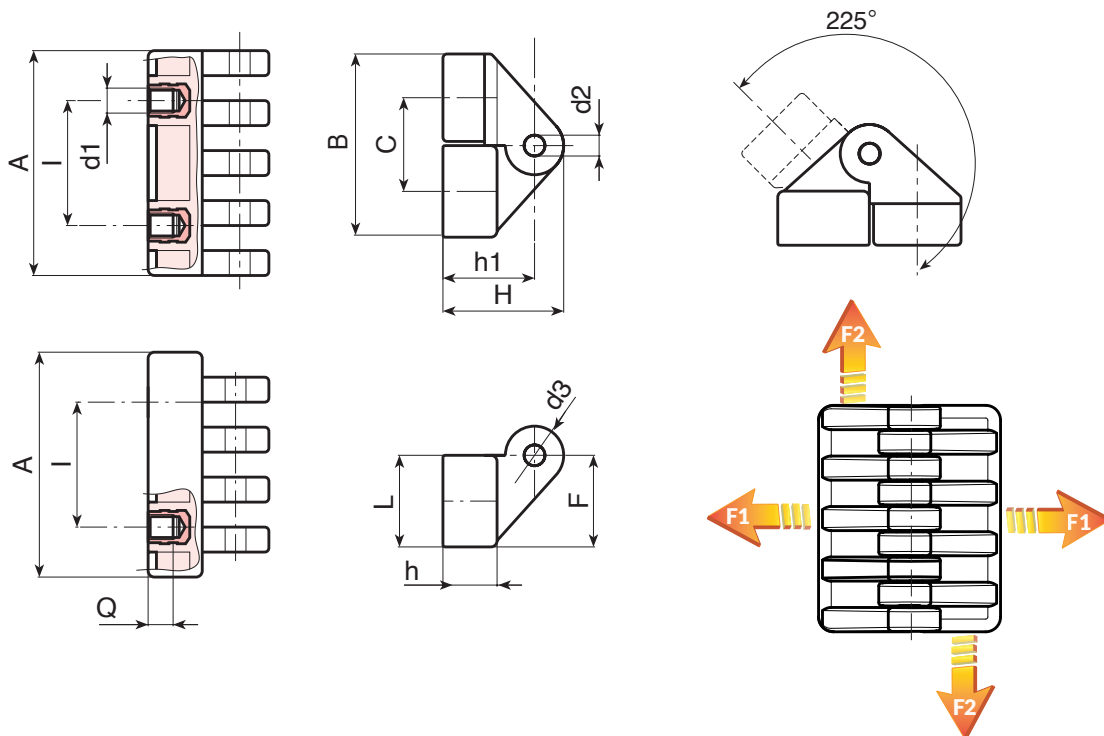
Stift aus verzinktem Stahl.
Gewindebuchse aus Messing (Gewindetoleranz 6H).
(*) Gewindebuchse aus verzinktem Stahl (Gewindetoleranz 6H).

Weitere Möglichkeiten:

- Keine.



15



Code	Art.	I	C	A	L	B	F	h	h1	H	d2	d3	d16H	Q	g	F1 (N)	F2 (N)
O45030.0001	O45030.TM0501	15	18	30	17	35	17,5	11	19	24,5	4	11	M5	6	26	1180	1130
O45054.0001	O45054.TM0601	30	22,5	54	21,5	44	22	13	22,5	30	5	15	M6	7	58	1520	2980
O45078.0001	O45078.TM0801	42	31	78	30	61	30,5	18,5	31,5	42,5	8	22	(*) M8	9	178	885	2875



O452



UNIVERSAL-WINKELSCHARNIERE FÜR DIE TÜRMONTAGE, MIT GEWINDEBUCHSE

Material:

Polyamid glasfaserverstärkt (PA6+GF).
Öl- und fettbeständig.

Oberfläche:

Matt.

Farbe:

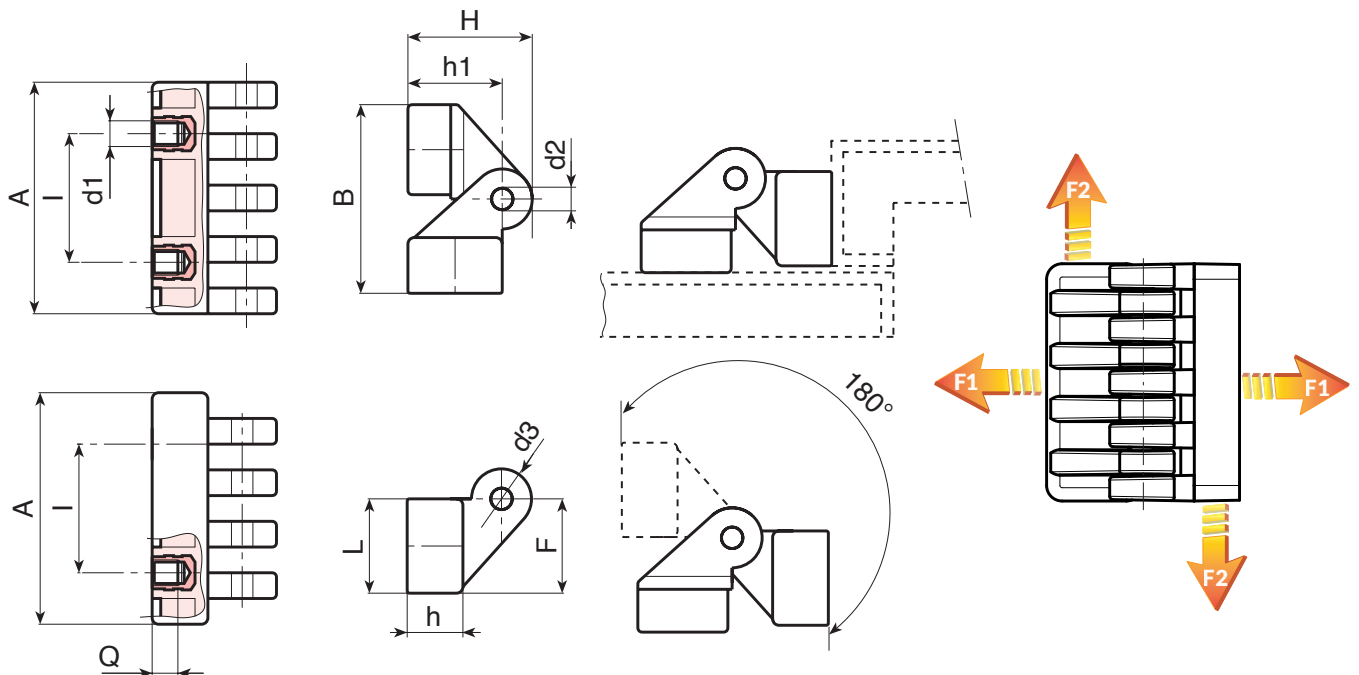
Schwarz (RAL 9011).

Einsatz:

Stift aus verzinktem Stahl.
Gewindebuchse aus Messing (Gewindetoleranz 6H).
(*) Gewindebuchse aus verzinktem Stahl (Gewindetoleranz 6H).

Weitere Möglichkeiten:

- Keine.



Code	Art.	I	C	A	B	L	F	h	h1	H	d2	d3	d16H	Q	g	F1 (N)	F2 (N)
O45230.0001	O45230.TM0501	15	28	30	36,5	17	17,5	11	19	24,5	4	11	M5	6	26	1180	1130
O45254.0001	O45254.TM0601	30	33,8	54	44,5	21,5	22	13	22,5	30	5	15	M6	7	58	1520	2980
O45278.0001	O45278.TM0801	42	47	78	62	30	30,5	18,5	31,5	42,5	8	22	(*)M8	9	178	885	2875



O451

+135°
-30°

PA6
+G.F.

UL94
HB

RoHS
COMPLIANT

GERADE UNIVERSALSCHARNIERE FÜR DIE TÜRMONTAGE, MIT GEWINDESTIFT

Material:

Polyamid glasfaserverstärkt (PA6+GF).
Öl- und fettbeständig.

Oberfläche:

Matt.

Farbe:

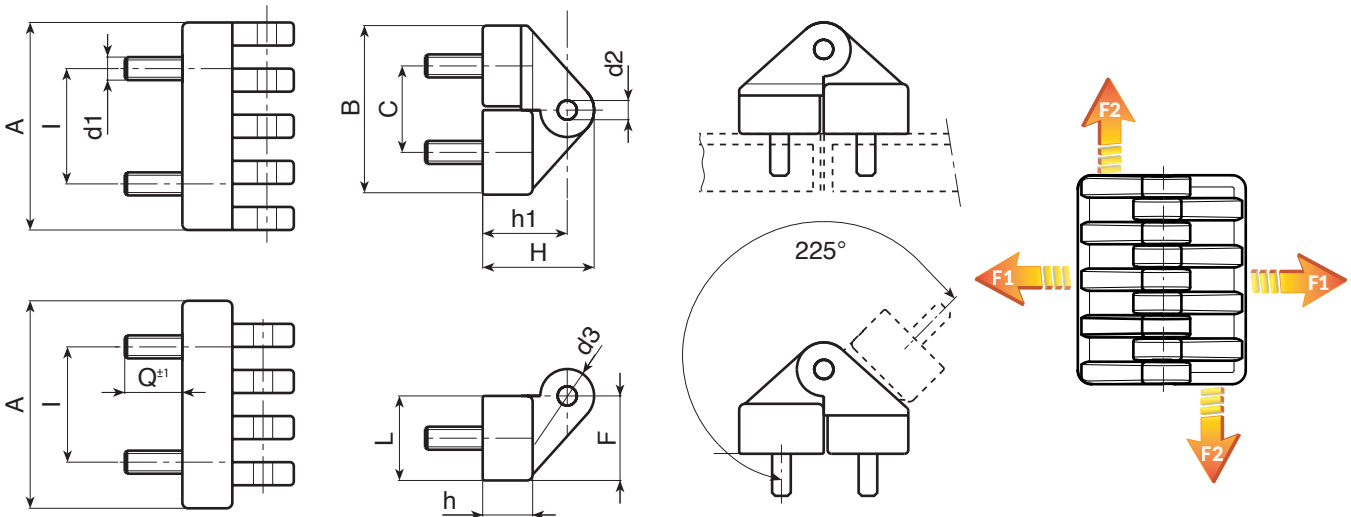
Schwarz (RAL 9011).

Einsatz:

Stift aus verzinktem Stahl.
Gewindestiftschraube aus verzinktem Stahl (Gewindetoleranz 6g).

Weitere Möglichkeiten:

- Keine.



Code	Art.	I	C	A	B	L	F	h	h1	H	d2	d3	d16g	Q	g	F1 (N)	F2 (N)
O45130.0001	O45130.TM05X1001	15	18	30	35	17	17,5	11	19	24,5	4	11	M5	10	38	690	1080
O45154.0001	O45154.TM06X1501	30	22,5	54	44	21,5	22	13	22,5	30	5	15	M6	15	72	295	1670
O45178.0001	O45178.TM08X2001	42	31	78	61	30	30,5	18,5	31,5	42,5	8	22	M8	20	190	1025	2830

O453



UNIVERSAL-WINKELSCHARNIERE FÜR DIE TÜRMONTAGE, MIT GEWINDESTIFT

Material:

Polyamid glasfaserverstärkt (PA6+GF).
Öl- und fettbeständig.

Oberfläche:

Matt.

Farbe:

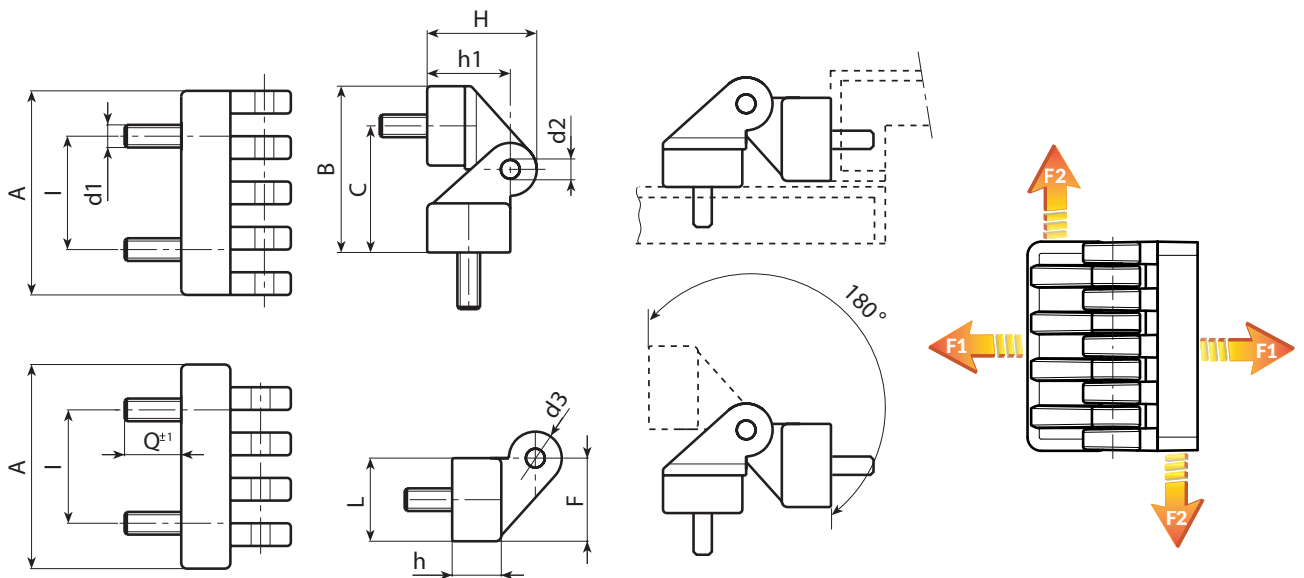
Schwarz (RAL 9011).

Einsatz:

Stift aus verzinktem Stahl.
Gewindestiftschraube aus verzinktem Stahl (Gewindetoleranz 6g).

Weitere Möglichkeiten:

- Keine.



Code	Art.	I	C	A	B	L	F	h	h1	H	d2	d3	d1 _{6g}	Q	F1 (N)	F2 (N)	
O45330.0001	O45330.TM05X1001	15	28	30	36,5	17	17,5	11	19	24,5	4	11	M5	10	38	690	1080
O45354.0001	O45354.TM06X1501	30	33,8	54	44,5	21,5	22	13	22,5	30	5	15	M6	15	72	295	1670
O45378.0001	O45378.TM08X2001	42	47	78	62	30	30,5	18,5	31,5	42,5	8	22	M8	20	190	1025	2830

O454

+135°
-30°

PA6
+G.F.

UL94
HB

RoHS
COMPLIANT

GERADE UNIVERSALSCHARNIERE FÜR DIE TÜRMONTAGE, MIT GEWINDESTIFT UND GEWINDEBUCHSE

Material:
Polyamid glasfaserverstärkt (PA6+GF).
Öl- und fettbeständig.

Oberfläche:
Matt.

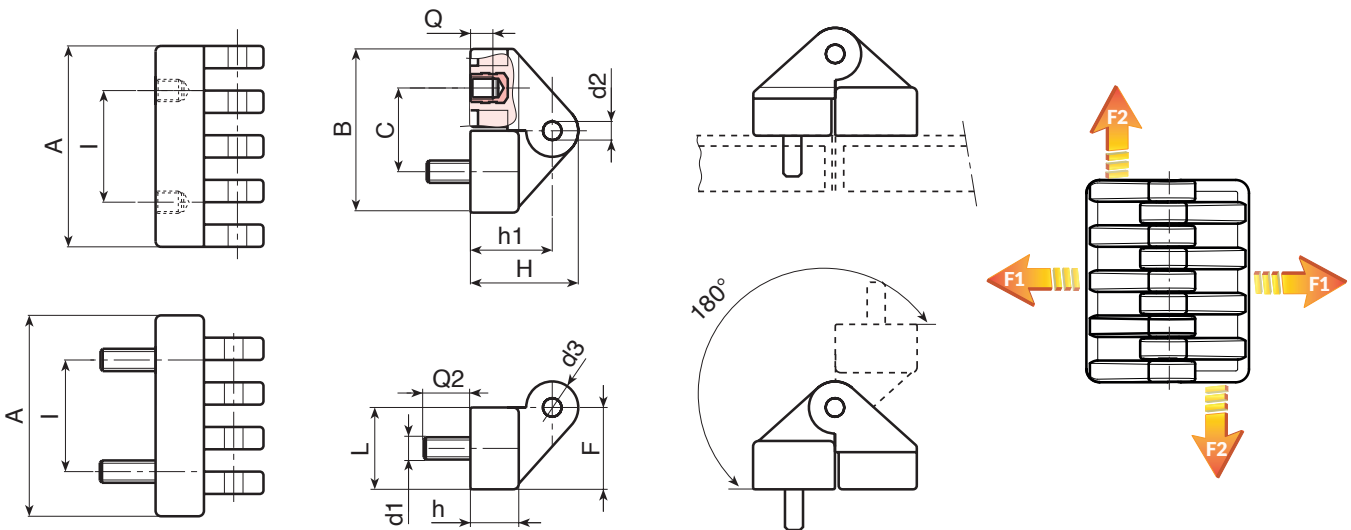
Farbe:
Schwarz (RAL 9011).

Einsatz:
Stift aus verzinktem Stahl.
Gewindestiftschraube aus verzinktem Stahl (Gewindetoleranz 6g).
Gewindebuchse aus Messing (Gewindetoleranz 6H).

Weitere Möglichkeiten:
• Keine.



15



Code	Art.	I	C	A	B	L	F	h	h1	H	d2	d3	d1	Q	Q2	g	F1(N)	F2(N)
O45454.0001	O45454.TM0601	30	22,5	54	44	21,5	22	13	22,5	30	5	15	M6	7	15	9	295	1670



O455



UNIVERSAL-WINKELSCHARNIERE FÜR DIE TÜRMONTAGE, MIT GEWINDESTIFT UND GEWINDEBUCHSE

Material:

Polyamid glasfaserverstärkt (PA6+GF).
Öl- und fettbeständig.

Oberfläche:

Matt.

Farbe:

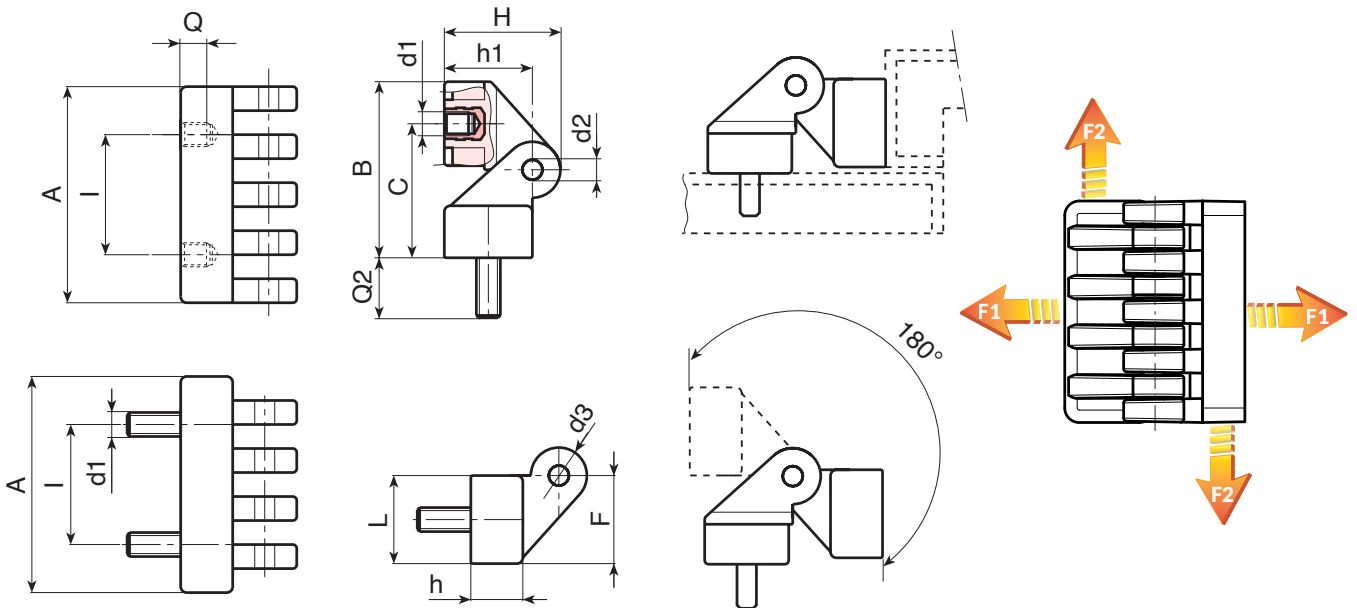
Schwarz (RAL 9011).

Einsatz:

Stift aus verzinktem Stahl.
Gewindestiftschraube aus verzinktem Stahl (Gewindetoleranz 6g).
Gewindebuchse aus Messing (Gewindetoleranz 6H).

Weitere Möglichkeiten:

- Keine.



Code	Art.	I	C	A	B	L	F	h	h1	H	d2	d3	d1	Q	Q2	F1 (N)	F2 (N)	
O4554.0001	O45554.TM0601	30	22,5	54	44	21,5	22	13	22,5	30	5	15	M6	7	15	72	295	1670



O300



METALLSCHARNIERE MIT DURCHGANGLÖCHERN

Material:

Druckgegossene Zamaklegierung (Legierung aus Zink, Aluminium und Kupfer).

Oberfläche:

Glatt.

Farbe:

O300:

Schwarz elektrophoretisch lackiert.

O300Z:

Standardmäßige Blauverzinkung.

Einsatz:

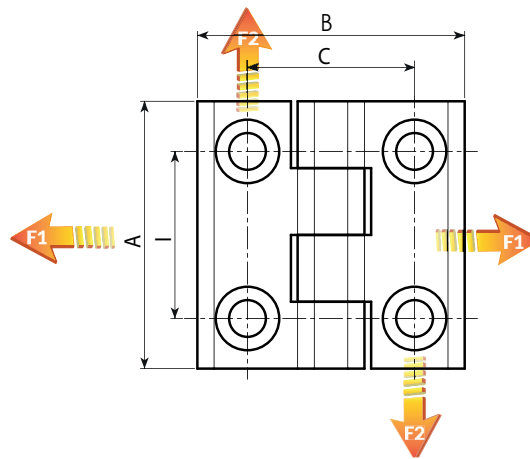
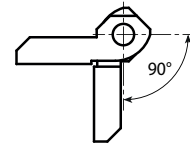
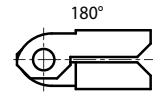
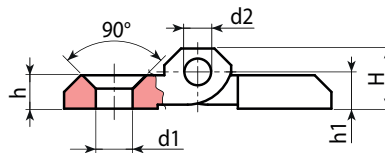
Drehstift aus Edelstahl (AISI 303).

Löcher:

Durchgangslöcher, durch Formung hergestellt. 90° Senkbohrung für Schrauben UNI 5933 - UNI 6109.

Weitere Möglichkeiten:

- Keine.



Ausführung O300: Scharnier aus Zamak, schwarz durch Kataphorese

Code	Art.	I	C	A	B	H	h	h1	d2	d1	g	F1 (N)	F2 (N)
O30025.0002	O30025.ZG5.501	25	25	40	40	10	5	5,5	4	5,5	45	-	-
O30030.0002	O30030.ZG6.501	30	30	50	50	11,5	6	6	6	6,5	90	6230	1420
O30036.0002	O30036.ZG6.501	36	36	60	60	15	8	9	6	6,5	115	-	-
O30036.0004	O30036.ZG8.501	36	36	60	60	15	8	9	6	8,5	110	-	-
O30040.0001	O30040.ZG6.501	40	40	64	64	11,5	6	6,5	6	6,5	115	4340	4200

Ausführung O300Z: Scharnier aus verzinktem Zamak

Code	Art.	I	C	A	B	H	h	h1	d2	d1	g	F1 (N)	F2 (N)
O30025.0004	O30025.ZG5.5Z	25	25	40	40	10	5	5,5	4	5,5	45	-	-
O30030.0004	O30030.ZG6.5Z	30	30	50	50	11,5	6	6	6	6,5	90	6230	1420
O30036.0003	O30036.ZG6.5Z	36	36	60	60	15	8	9	6	6,5	120	-	-
O30036.0006	O30036.ZG8.5Z	36	36	60	60	15	8	9	6	8,5	112	-	-
O30040.0002	O30040.ZG6.5Z	40	40	64	64	11,5	6	6,5	6	6,5	115	4340	4200



15

O300CIN

SCHARNIERE AUS EDELSTAHL MIT DURCHGANGLÖCHERN



Material:
Edelstahl (AISI 316).

Oberfläche:
Gebürstet Natur.

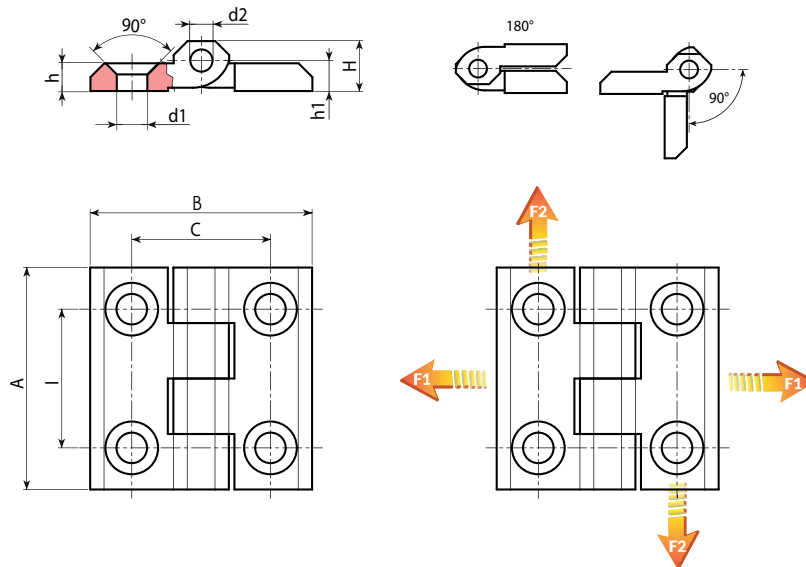
Farbe:
Natur.

Einsatz:
Drehstift aus Edelstahl (AISI 303).

Löcher:
Durchgangslöcher, durch Formung hergestellt. 90° Senkbohrung für Schrauben UNI 5933 - UNI 6109.

Weitere Möglichkeiten:

- Keine.



Code	Art.	I	C	A	B	H	h	h1	d2	d1	g	F1 (N)	F2 (N)
O30025.0001	O30025.HG5.5CIN	25	25	40	40	9	5	5,5	4	5,5	60	-	-
O30030.0001	O30030.HG6.5CIN	30	30	50	50	11,5	5,5	6,5	6	6,5	100	19600	9800
O30036.0001	O30036.HG8.5CIN	36	36	60	60	15	8	8,5	8	8,5	190	-	-

O305



FLACHSCHARNIERE AUS ZAMAK MIT DURCHGANGLÖCHERN

Material:

Druckgegossene Zamaklegierung (Legierung aus Zink, Aluminium und Kupfer).

Oberfläche:

Matt.

Farbe:

Natur.

Einsatz:

Drehstift aus verzinktem Stahl C45.

Löcher:

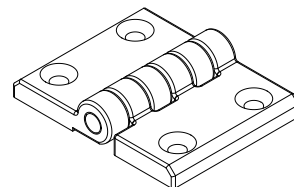
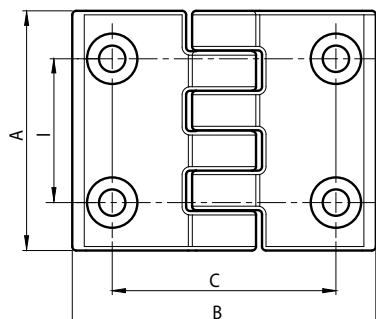
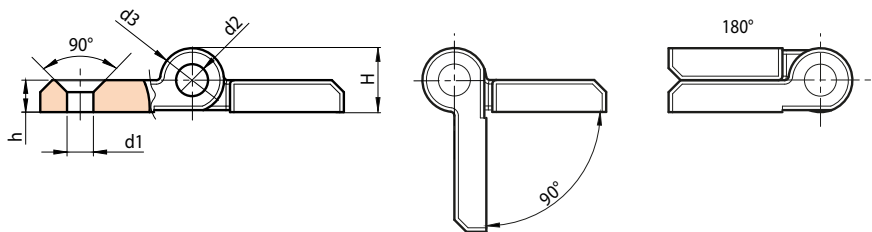
Durchgangslöcher, durch Formung hergestellt. 90° Senkbohrung für Schrauben UNI 5933 - UNI 6109.

Weitere Möglichkeiten:

- Keine.



15



Code	Art.	l	C	A	B	H	h	d2	d3	d1	
O30536.0001	O30536.ZG06.5PAL	36	56	60	76	16	8	8	16	6,5	250

O520



VERTIKALSCHARNIERE AUS ZAMAK, MIT EINZELNEM GEWINDEANSCHLUSS

Material:

(1-2) Druckgegossene Zamaklegierung (Legierung aus Zink, Aluminium und Kupfer).

Oberfläche:

Farbe:

(01) Schwarz epoxydstaubbeschichtet (RAL 9011).

(Z) Standardmäßige Blauverzinkung.

Einsatz:

(3) Drehstift des Scharniers aus Edelstahl (AISI 304).

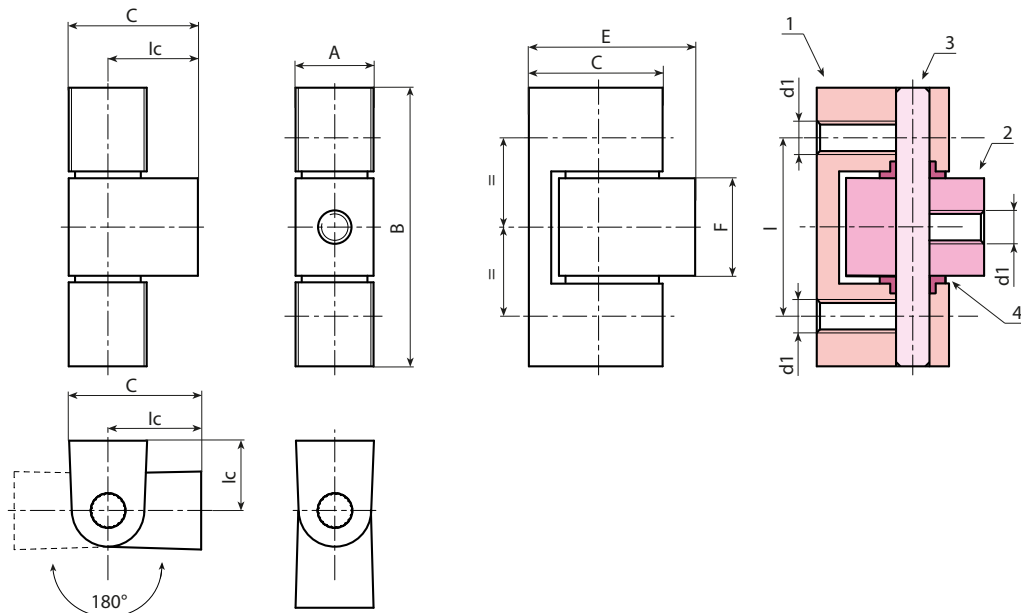
(4) Distanzbuchse aus PA6 Natur.

Löcher:

Die blinden Gewindelöcher M06 werden durch Formung hergestellt.

Weitere Möglichkeiten:

- Keine.



Schwarz lackierte Ausführung, Artikelnummer mit den Endziffern 01

Code	Art.	l	lc	A	B	C	E	F	d1	
O520032.0001	O520032.ZM0601	32	12	14	50	19	24	17.5	M6	78

Verzinkte Ausführung, Artikelnummer mit dem Endbuchstaben Z

Code	Art.	l	lc	A	B	C	E	F	d1	
O520032.0002	O520032.ZM06Z	32	12	14	50	19	24	17.5	M6	78

O530



EINFACHE VERTIKALSCHARNIERE, AUSEINANDERNEHMBAR

Material:

(1-2) Druckgegossene Zamaklegierung (Legierung aus Zink, Aluminium und Kupfer).

Oberfläche:

Farbe:

(O1) Schwarz epoxydstaubbeschichtet (RAL 9011).
(Z) Standardmäßige Blauverzinkung.

Einsatz:

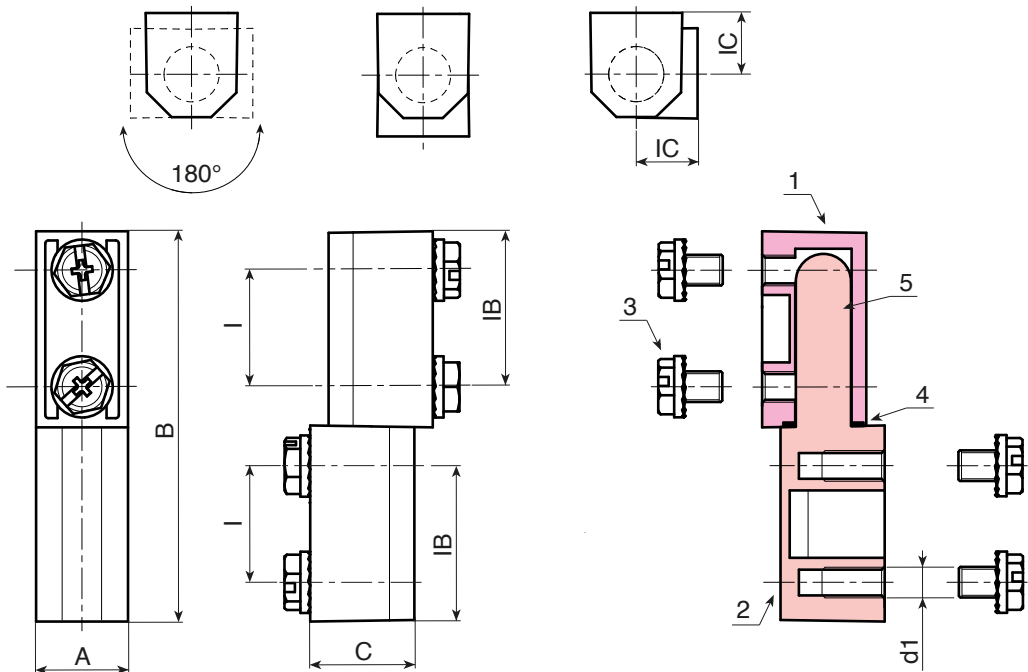
(3) 4 verzinkte Stahlschrauben M05x06 mit Zahnscheibe zur Befestigung.
(4) Distanzscheibe aus brüniertem Stahl.
(5) Drehstift aus Zamakdruckguss.

Weitere Möglichkeiten:

- Auf Anfrage ist das Scharnier ab einer bestimmten Abnahmemenge (mindestens 100 Stück) mit Drehstift aus Edelstahl (AISI 304) erhältlich (Artikelnummer O530019.ZM0501CIN).



15



Schwarz lackierte Ausführung, Artikelnummer mit den Endziffern 01

Code	Art.	I	IB	IC	A	B	C	d1	g
O530019.0001	O530019.ZM0501	19	25,5	10	15	64,5	17	M5	86

Verzinkte Ausführung, Artikelnummer mit dem Endbuchstaben Z

Code	Art.	I	IB	IC	A	B	C	d1	g
O530019.0005	O530019.ZM05Z	19	25,5	10	15	64,5	17	M5	86



O510



VERTIKALSCHARNIERE AUS ZAMAK, MIT VERLÄNGERUNG

Material:

(1-2) Druckgegossene Zamaklegierung (Legierung aus Zink, Aluminium und Kupfer).

Oberfläche:

Leicht sandgestrahlt.

Farbe:

(01) Schwarz epoxydstaubbeschichtet (RAL 9011).

(Z) Standardmäßige Blauverzinkung.

Einsatz:

(3) Drehstift des Scharniers aus Edelstahl (AISI 304).

(4) Distanzbuchse aus PA6 Natur.

VERLÄNGERUNG:

Das Scharnier ist einschließlich Verlängerung (5) lieferbar. Fügen Sie bei der Bestellung am Ende der Artikelnummer bitte den Buchstaben P an.

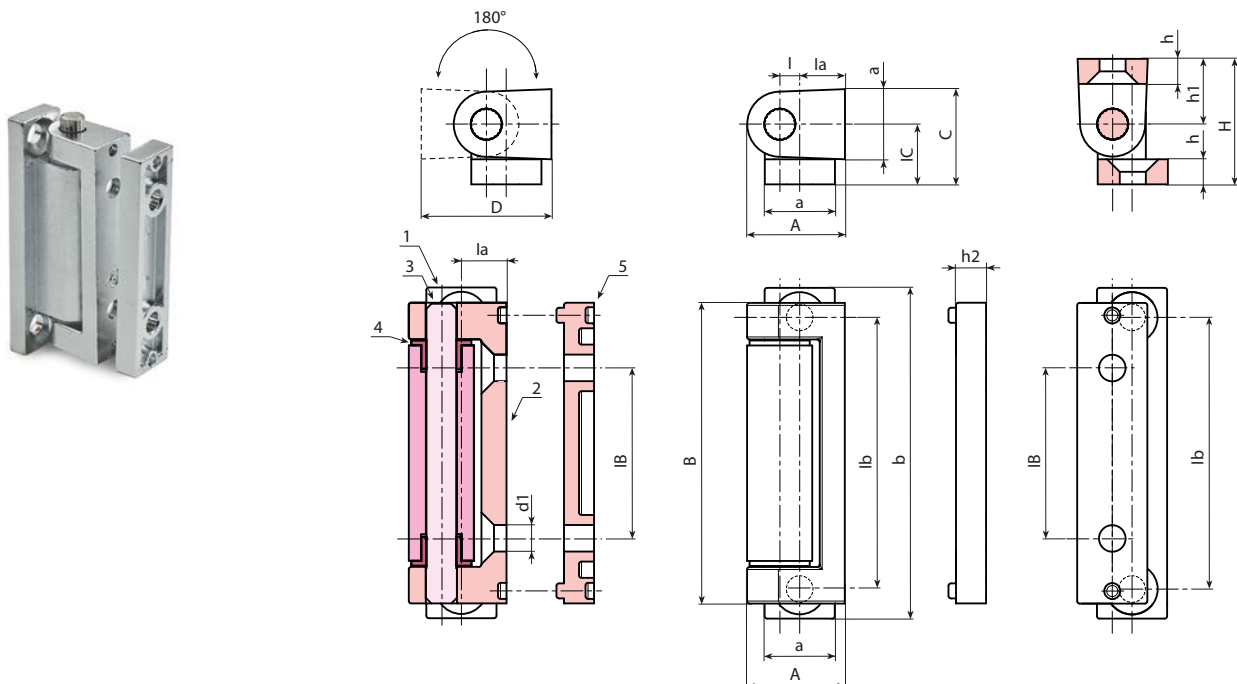
Löcher:

Durchgangslöcher, durch Formung hergestellt. 90° Senkbohrung für Schrauben UNI 5933 - UNI 6109.

Weitere Möglichkeiten:

- Separat bestellbar ist das zusätzlich erhältliche 6-mm-Pasststück, Farbe schwarz, mit der Artikelnummer O51160.ZG05.0501 oder das verzinkte Pasststück mit der Artikelnummer O51160.ZG05.05Z.

ACHTUNG: Das Scharnier wird mit unbefestigtem Drehstift versendet, weil dieser für die Montage auf die Klappe entfernt werden muss.



Schwarz lackierte Ausführung, Artikelnummer mit den Endziffern 01

Code	Art.	lb	IB	A	a	B	b	C	D	I	h	h1	IC	la	d1	
O510054.0001	O510054.ZG05.501	54	34	19,5	14	60	66	19	24	4	5	13	12,5	9	5,3	100

Schwarz lackierte Ausführung, Artikelnummer mit den Endziffern 01 + Verlängerung

Code	Art.	lb	IB	A	a	B	b	C	D	H	I	h	h1	IC	la	h2	d1	
O510054.0002	O510054.ZG05.501P	54	34	19,5	14	60	66	19	24	25	4	5	13	12,5	9	6	5,3	111

Verzinkte Ausführung, Artikelnummer mit dem Endbuchstaben Z

Code	Art.	lb	IB	A	a	B	b	C	D	I	h	h1	IC	la	d1	
O510054.0003	O510054.ZG05.5Z	54	34	19,5	14	60	66	19	24	4	5	13	12,5	9	5,3	100

Verzinkte Ausführung, Artikelnummer mit dem Endbuchstaben Z + Verlängerung

Code	Art.	lb	IB	A	a	B	b	C	D	H	I	h	h1	IC	la	h2	d1	
O510054.0004	O510054.ZG05.5ZP	54	34	19,5	14	60	66	19	24	25	4	5	13	12,5	9	6	5,3	111

O500



ZERLEGBARE FLACHSCHARNIERE AUS ZAMAK MIT GEWINDEBOLZEN

Material:

(1) Druckgegossene Zamaklegierung (Legierung aus Zink, Aluminium und Kupfer).

Oberfläche:

Farbe:

(O1) Schwarz epoxydstaubbeschichtet (RAL 9011).

(Z) Standardmäßige Blauverzinkung.

Einsatz:

(2) Gewindebolzen aus verzinktem Stahl, (Gewindetoleranz 6g).

(3) Drehstift des Scharniers aus Edelstahl (AISI 304).

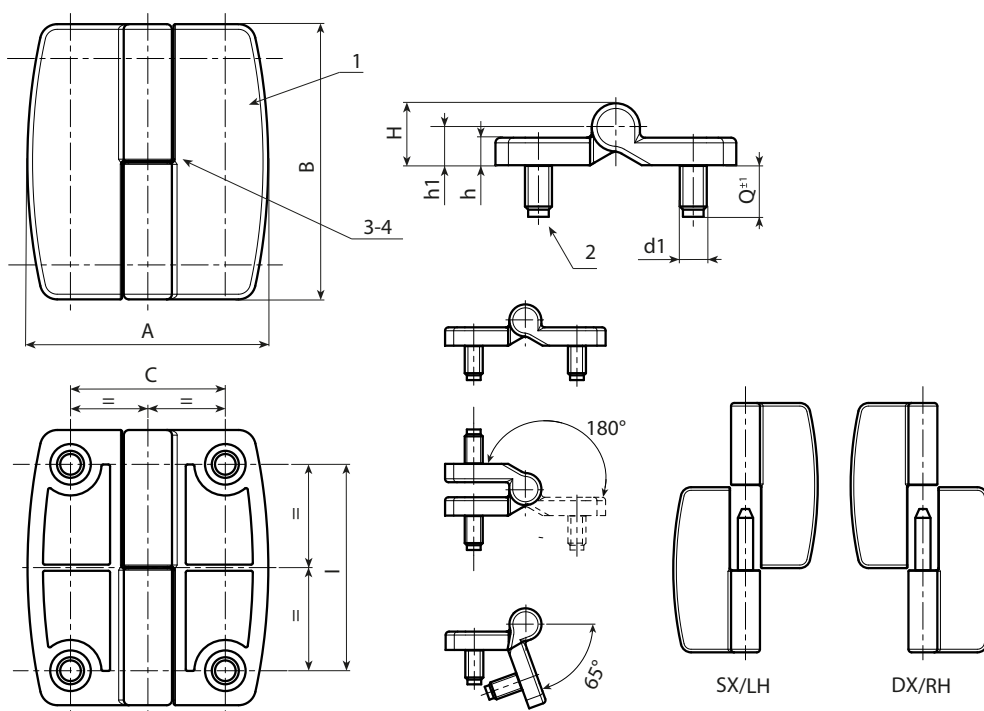
(4) Trennscheibe aus Edelstahl (AISI 304) zwischen den zwei Halbscharnieren eingefügt.

Montage:

Das Scharnier ist den Ausführungen für die Montage mit rechts öffnender Tür (DX/RH - am Ende der Artikelnummer bitte den Buchstaben D anfügen) oder mit links öffnender Tür (SX/LH - am Ende der Artikelnummer bitte den Buchstaben S anfügen) erhältlich.

Weitere Möglichkeiten:

- Keine.



Schwarz lackierte Ausführung, Code O1, am Ende Buchstabe S für die Linksversion - Buchstabe D für die Rechtsöffnung.

Code	Art.	C	I	A	B	h	H	h1	d1 _{6g}	Q	
O500045.0001	O500045.ZM08X1401D	45	60	70	80	8	18	11	M8	15	281
O500045.0002	O500045.ZM08X1401S	45	60	70	80	8	18	11	M8	15	281

Verzinkte Ausführung Code Z, am Ende Buchstabe S für die Linksversion - Buchstabe D für die Rechtsöffnung.

Code	Art.	C	I	A	B	h	H	h1	d1 _{6g}	Q	
O500045.0003	O500045.ZM08X14ZD	45	60	70	80	8	18	11	M8	15	281
O500045.0004	O500045.ZM08X14ZS	45	60	70	80	8	18	11	M8	15	281



O505



ASYMMETRISCHE FLACHSCHARNIERE AUS ZAMAK, MIT GEWINDEBOLZEN

Material:

(1) Druckgegossene Zamaklegierung (Legierung aus Zink, Aluminium und Kupfer).

Oberfläche:

Farbe:

(O1) Schwarz epoxydstaubbeschichtet (RAL 9011).

(Z) Standardmäßige Blauverzinkung.

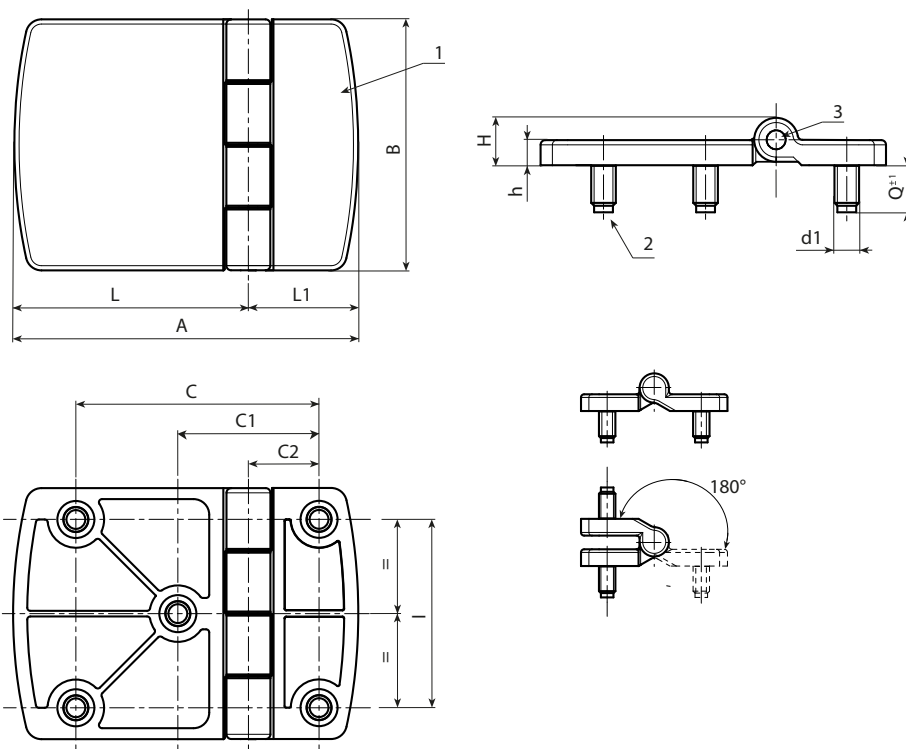
Einsatz:

(2) Gewindebolzen aus verzinktem Stahl, (Gewindetoleranz 6g).

(3) Drehstift des Scharniers aus Edelstahl (AISI 304).

Weitere Möglichkeiten:

- Keine.



Schwarz lackierte Ausführung, Artikelnummer mit den Endziffern 01.

Code	Art.	C2	C1	C	I	A	B	L1	L	h	H	d1 _{6g}	Q	
O505077.0001	O505077.ZM08X1401	22,5	45	77,5	60	110	80	35	75	8	15	M8	15	387

Verzinkte Ausführung, Artikelnummer mit dem Endbuchstaben Z.

Code	Art.	C2	C1	C	I	A	B	L1	L	h	H	d1 _{6g}	Q	
O505077.0002	O505077.ZM08X14Z	22,5	45	77,5	60	110	80	35	75	8	15	M8	15	387

O515



C20



EINFACHSCHARNIERE AUS GESTANZTEM STAHL, MIT DURCHGANGLÖCHERN

Material:

(1) Gestanzter und gebogener Stahl.

Oberfläche:

Farbe:

(O1) Schwarz epoxydstaubbeschichtet (RAL 9011).

(Z) Standardmäßige Blauverzinkung.

Einsatz:

(3) Drehstift des Scharniers aus Edelstahl (AISI 304).

(4) Trennscheibe aus PA6 Natur zwischen den zwei Halbscharnieren eingefügt.

Löcher:

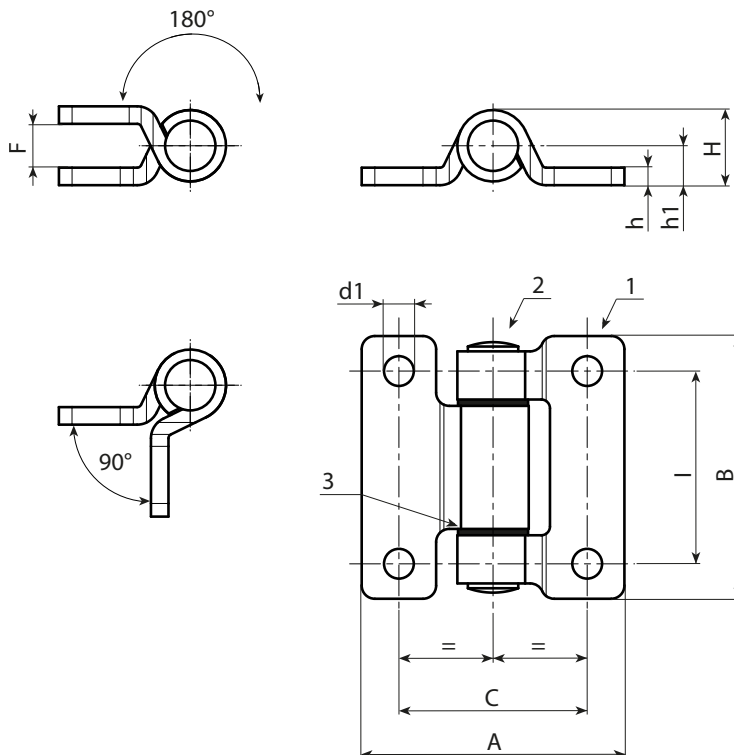
Durchgangslöcher gestanzt.

Weitere Möglichkeiten:

- Keine.



15



Schwarz lackierte Ausführung, Artikelnummer mit den Endziffern 01.

Code	Art.	C	I	A	B	F	h	H	h1	d1	
O515040.0001	O515040.VG06.501	40	40	60	60	10	4	17	9	6,8	143

Verzinkte Ausführung, Artikelnummer mit dem Endbuchstaben Z.

Code	Art.	C	I	A	B	F	h	H	h1	d1	
O515040.0002	O515040.VG06.5Z	40	40	60	60	10	4	17	9	6,8	143

