

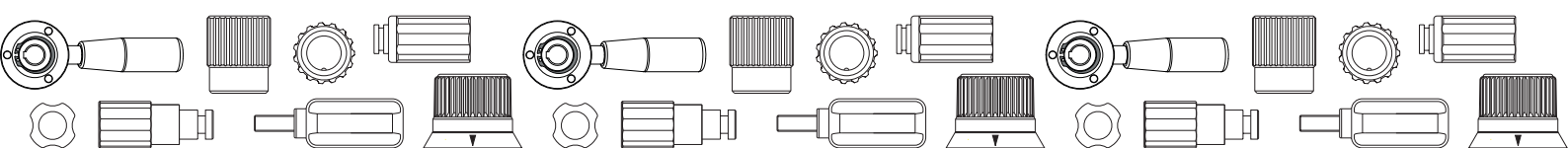


GRUPPO - 14

MANICOTTI IN PLASTICA E METALLO

Manicotti in plastica e metallo BOTECA

Gruppo di prodotti per movimentare e regolare l'asse di controllo di svariati macchinari: dalle macchine a legno a quelle per l'imballaggio. Prodotti in plastica e metallo, spesso con zigrinatura progettata per favorire l'impugnatura a mani nude o con i guanti. Per alcuni modelli sono previste scale graduate e flange personalizzabili per adattarsi alle esigenze di ogni cliente. Anche per questi prodotti possiamo offrire un servizio di personalizzazione del foro di calettamento, tampografie e tappi colorati. Per conoscere nel dettaglio le caratteristiche di ogni prodotto è possibile visualizzare la relativa scheda tecnica.



N240

MANICOTTO CON BOCCOLA METALLICA E FORO PASSANTE



Materiali:

Poliamide rinforzata.
Resistente ad olii e grassi.

Superficie:

Satinata.

Colore:

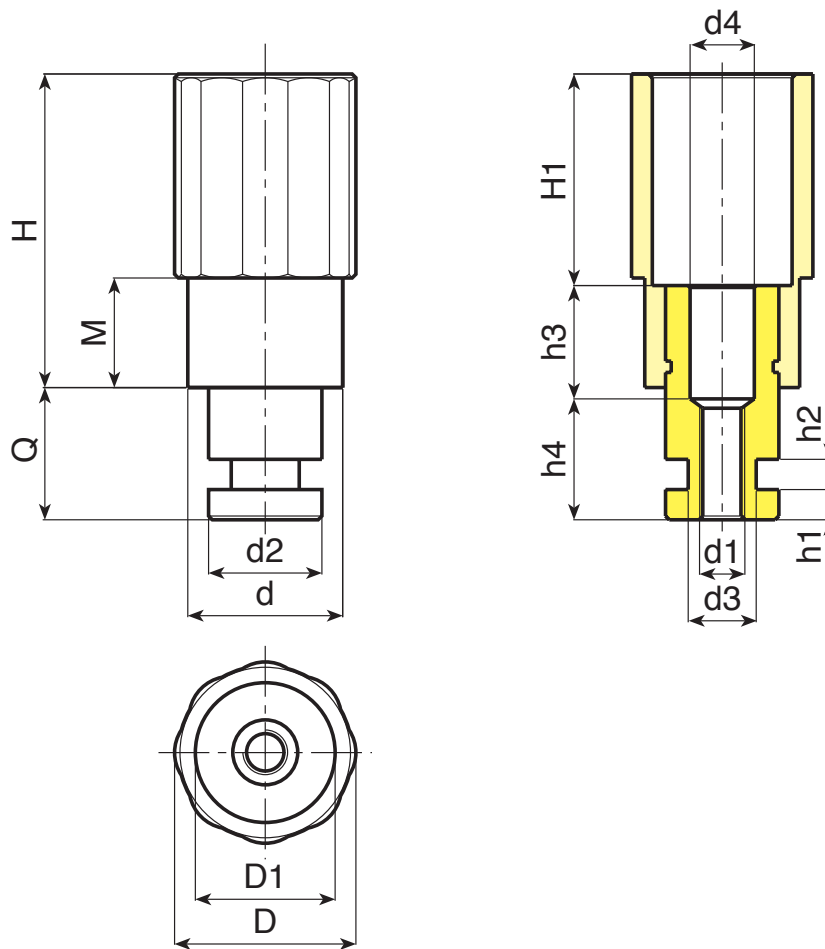
Nero (RAL 9011).

Inserti:

Boccola con foro filettato passante in acciaio zincato, e con foro di scarico (tolleranza filetto 6H).

Richieste speciali:

- Nessuna.



Codice	Art.	D	D1	d	H	H1	M	Q	d2	d1	d3	d4	h1	h2	h3	h4		
-	N24040.T.....01	39	21	32	63	33	12	25÷40	20	A.R.	A.R.	A.R.	A.R.	A.R.	A.R.	A.R.	A.R.	-
-	N24050.T.....01	48	36	41	83	55	29	25÷40	28÷30	A.R.	A.R.	A.R.	A.R.	A.R.	A.R.	A.R.	A.R.	-

A.R. = Solamente su richiesta del cliente. Minimo 200 pezzi.



N244

MANICOTTO CON BOCCOLA METALLICA E FORO PASSANTE



Materiali:

Poliammide rinforzata.
Resistente ad olii e grassi.

Superficie:

Satinata.

Colore:

Nero (RAL 9011).

Inserti:

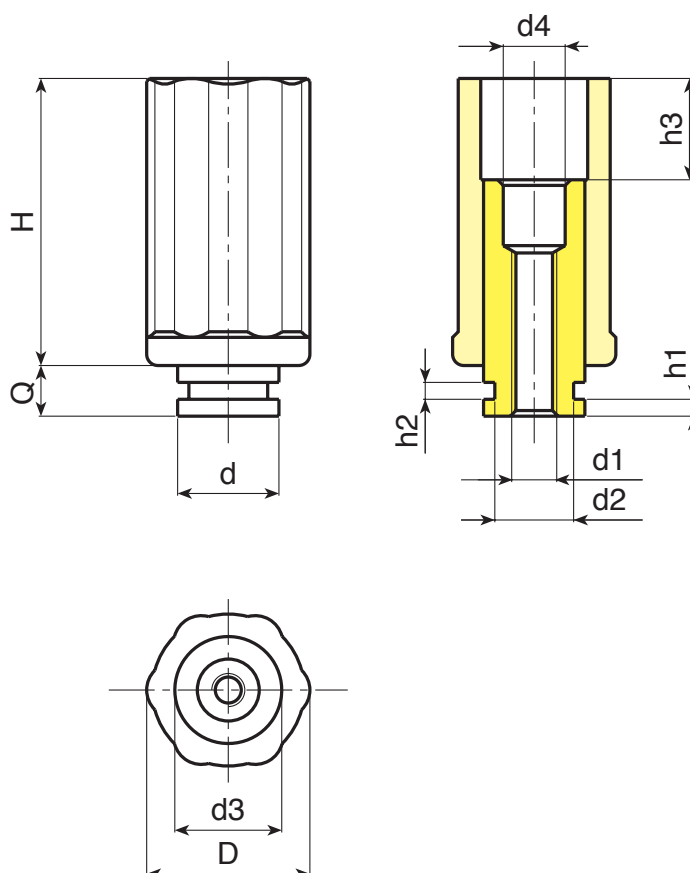
Boccola con foro filettato passante in acciaio zincato, e con foro di scarico (tolleranza filetto 6H).

Richieste speciali:

- Nessuna.



14



Codice	Art.	D	H	d3	h3	Q	d	d1	d2	d4	h1	h2	
-	N24430.T.....	30	21	32	63	33	12	25÷40	20	A.R.	A.R.	A.R.	-
-	N24450.T.....	50	36	41	83	55	29	25÷40	28÷30	A.R.	A.R.	A.R.	-

A.R. = Solamente su richiesta del cliente. Minimo 200 pezzi.



N241



PA6
+G.F.

UL94
HB



MANICOTTO CON TAPPO E BOCCOLA CON FORO FILETTATO

Materiali:

Poliammide rinforzata.
Resistente ad olii e grassi.

Superficie:

Satinata.

Colore:

Nero (RAL 9011).

Tappo:

Tappo centrale in poliammide grigia (RAL 7035).

Colori alternativi tappo:

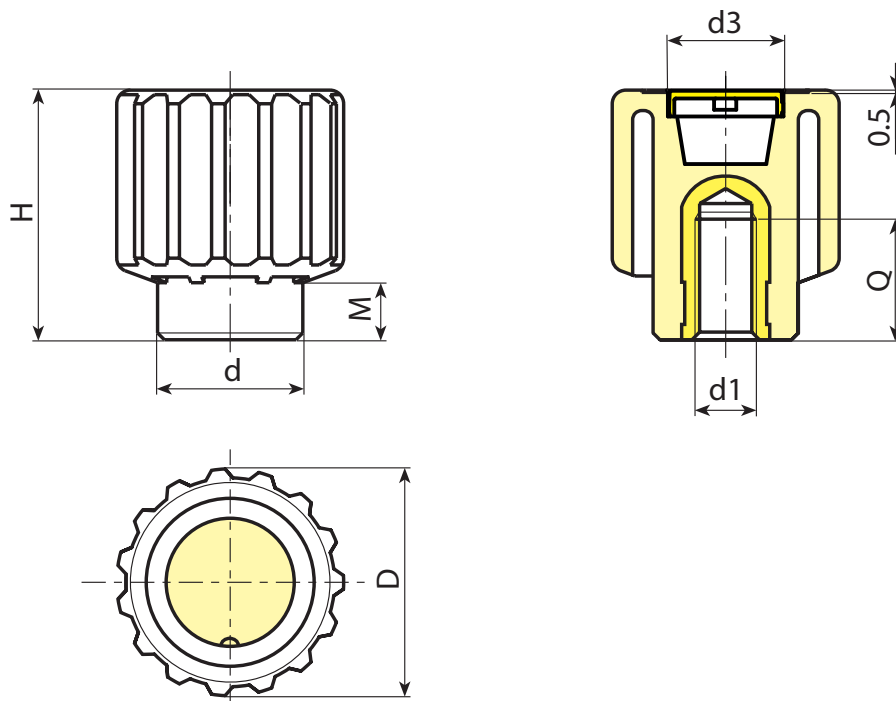
Arancio (RAL 2004 cod. 02).
Blu (RAL 5015 cod. 07).
Giallo (RAL 1021 cod. 10).
Rosso (RAL 3000 cod. 16).
Verde (RAL 6024 cod. 17).
Nero (RAL 9011 cod. 01).

Inserti:

Boccola con foro filettato cieco in ottone, (tolleranza filetto 6H).
(*) Boccola con foro filettato cieco in acciaio zincato, (tolleranza filetto 6H).

Richieste speciali:

- Su richiesta e per quantità gli inserti possono essere forniti in materiale diverso.
- Su richiesta e per quantità colori (attenzione gamma ridotta) come da tabella colori [pag.].



Codice	Art.	D	H	M	d	d3	d1 _{6H}	Q	g
N24150.0009	N24150.TM0801	50	55	13	32	34	M8	13	92
N24150.0010	N24150.TM1001	50	55	13	32	34	M10	13	92
N24150.0013	N24150.TM1201	50	55	13	32	34	M12	17	83
N24150.0015	N24150.TM1401	50	55	13	32	34	M14	17	82
N24150.0017	N24150.TM1601	50	55	13	32	34	M16 (*)	16	96

N740

+135°
-30°

PA6
+G.F.

UL94
HB

RoHS
COMPLIANT

MANICOTTO ZIGRINATO CON BOCCOLA CON FORO FILETTATO

Materiali:

Poliammide rinforzata.
Resistente ad olii e grassi.

Superficie:

Satinata.

Colore:

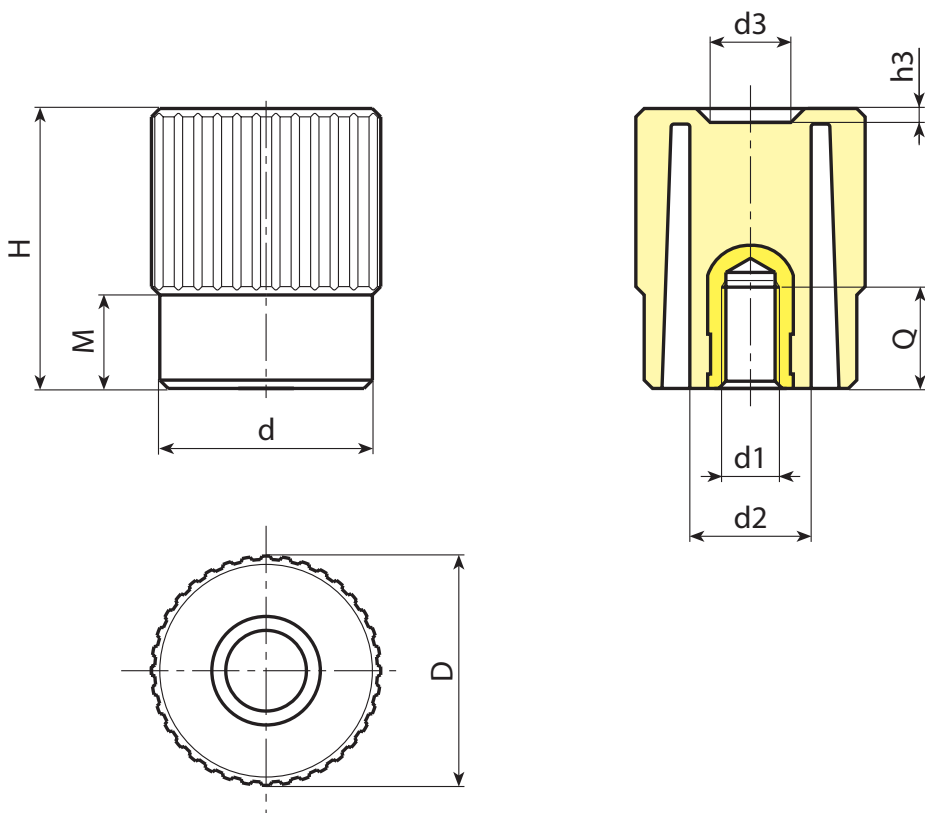
Nero (RAL 9011).

Inserti:

Boccola con foro filettato cieco in ottone, (tolleranza filetto 6H).

Richieste speciali:

- Su richiesta e per quantità gli inserti possono essere forniti in materiale diverso.
- Su richiesta e per quantità colori (attenzione gamma ridotta) come da tabella colori [pag.].



Codice	Art.	D	H	M	d	d2	d3	h3	d1 _{6H}	Q	
N74040.0002	N74040.TM0801	42	50,5	17	38	22	15,5	2,5	M8	18	65
N74040.0003	N74040.TM1001	42	50,5	17	38	22	15,5	2,5	M10	22	66
N74040.0005	N74040.TM1201	42	50,5	17	38	22	15,5	2,5	M12	17	68
N74040.0006	N74040.TM1401	42	50,5	17	38	22	15,5	2,5	M14	17	69

N741



MANICOTTO ZIGRINATO CON PERNO FILETTATO

Materiali:

Poliamide rinforzata.
Resistente ad olii e grassi.

Superficie:

Satinata.

Colore:

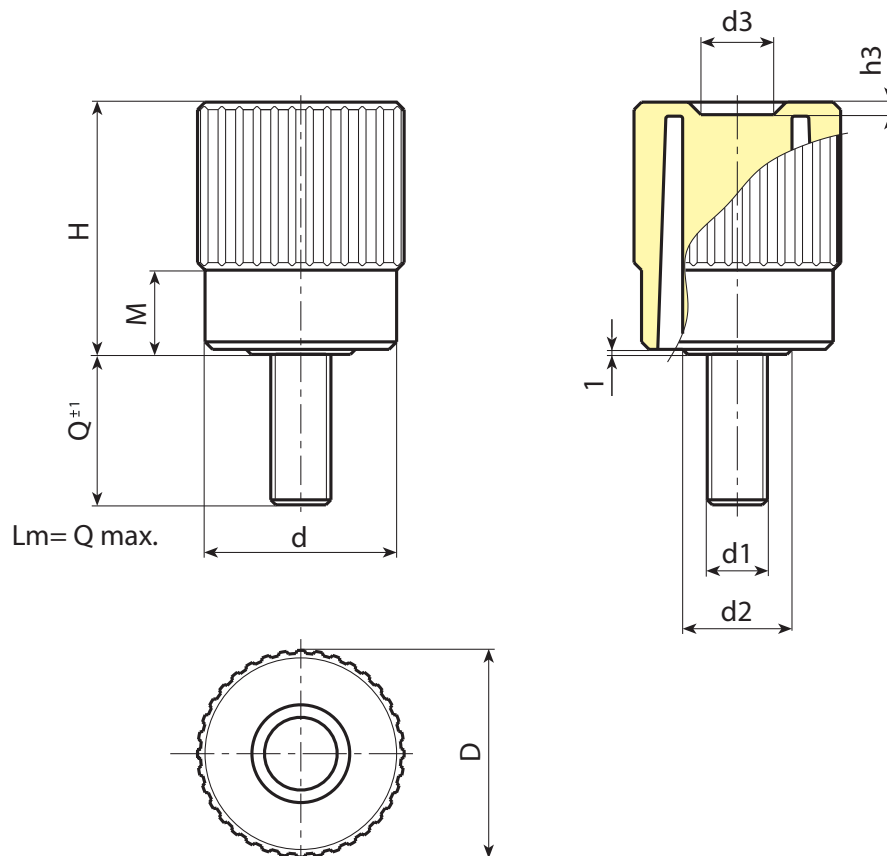
Nero (RAL 9011).

Inserti:

Prigioniero filettato in acciaio zincato, (tolleranza filetto 6g).

Richieste speciali:

- Su richiesta e per quantità gli inserti possono essere forniti con lunghezze a richiesta.
- Su richiesta e per quantità gli inserti possono essere forniti in materiale diverso.
- Su richiesta e per quantità colori (attenzione gamma ridotta) come da tabella colori [pag.].



Codice	Art.	D	H	M	d	d2	d3	h3	LM	d1 _{6g}	Q	g
N74140.0028	N74140.TM14X2001	42	50,5	17	38	22	15,5	2,5	90	M14	20	100

Lunghezze perno a richiesta, con un minimo di 100 pezzi.
LM = Lunghezza massima stampabile.



N742



MANICOTTO ZIGRINATO CON BOCCOLA CON FORO LISCIO

Materiali:

Poliammide rinforzata.
Resistente ad olii e grassi.

Superficie:

Satinata.

Colore:

Nero (RAL 9011).

Inserti:

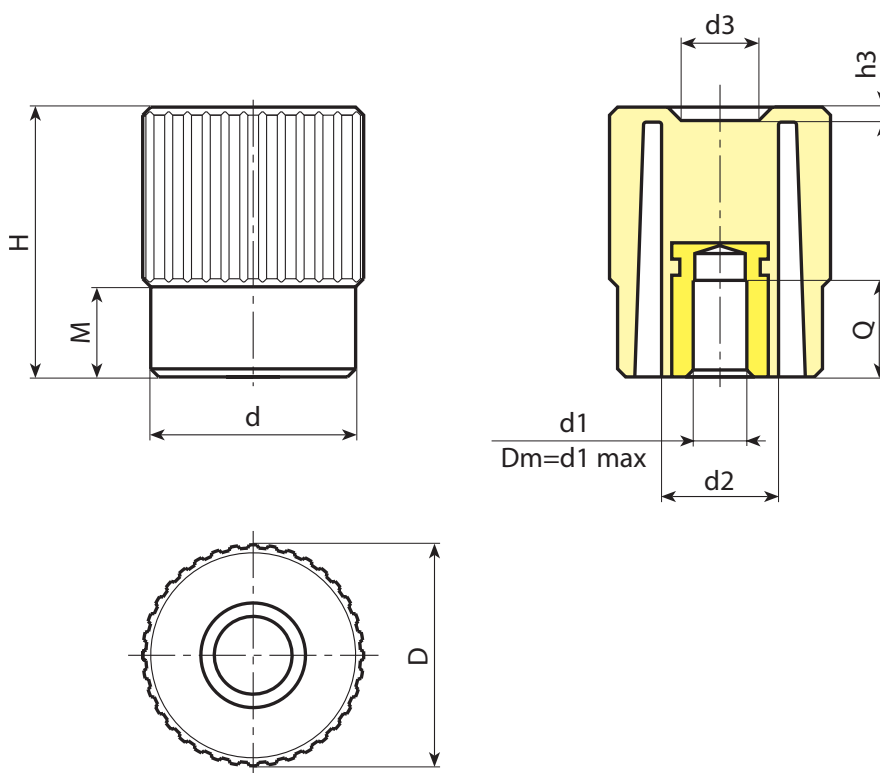
Boccola con foro liscio cieco in acciaio zincato, (tolleranza foro H10).

Richieste speciali:

- Su richiesta e per quantità gli inserti possono essere forniti con il foro d_1 a disegno.
- Su richiesta e per quantità gli inserti possono essere forniti in materiale/rivestimento diverso.
- Su richiesta e per quantità colori come da tabella colori [pag.].



14



Codice	Art.	D	H	M	d	d2	d3	h3	Dm	d1 _{H10}	Q	g
N74240.0006	N74240.TP0501	42	50,5	17	38	22	15,5	2,5	12	5	20	90
N74240.0002	N74240.TD1001	42	50,5	17	38	22	15,5	2,5	12	10	18	85

Attenzione: Con un minimo di 100 pezzi, il diametro d_1 può essere prodotto con il diametro richiesto in tolleranza H10.
Dm = Diametro massimo ottenibile di ripresa. (allargamento)



N775

MANICOTTO A 4 LOBI CON BOCCOLA CON FORO FILETTATO



Materiali:

Poliamide rinforzata.
Resistente ad olii e grassi.

Superficie:

Satinata.

Colore:

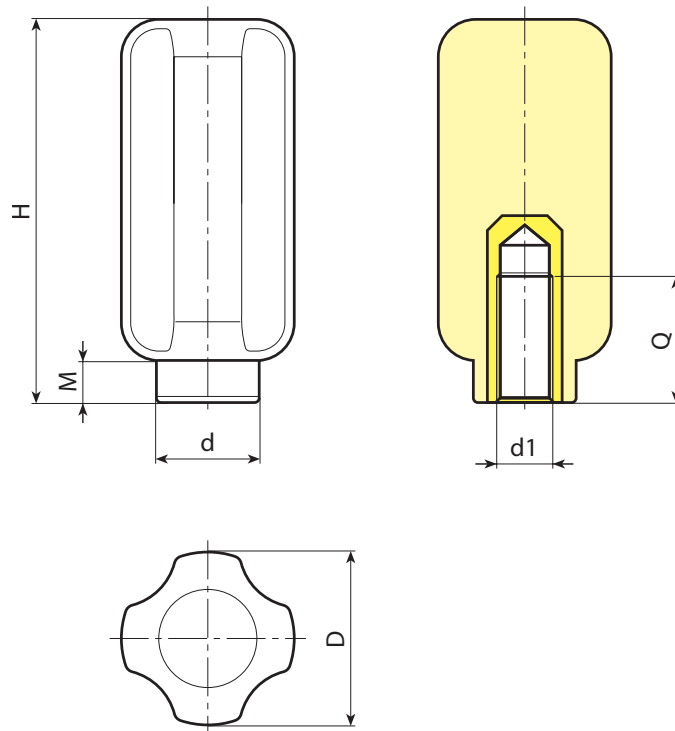
Nero (RAL 9011).

Inserti:

Boccola con foro filettato cieco in acciaio zincato, (tolleranza filetto 6H).

Richieste speciali:

- Su richiesta e per quantità gli inserti possono essere forniti in materiale diverso.



Codice	Art.	D	H	M	d	d1 _{6H}	Q	
N77538.0001	N77538.TM0801	37	81	9	22	M8	20	94
N77538.0002	N77538.TM1001	37	81	9	22	M10	20	128
N77538.0003	N77538.TM1201	37	81	9	22	M12	30	142
N77538.0004	N77538.TM1401	37	81	9	22	M14	29	135
N77538.0007	N77538.TM1601	37	81	9	22	M16	18	116

N776

MANICOTTO A 4 LOBI CON PERNO FILETTATO



PA6
+G.F.

UL94
HB



Materiali:

Poliammide rinforzata.
Resistente ad olii e grassi.

Superficie:

Satinata.

Colore:

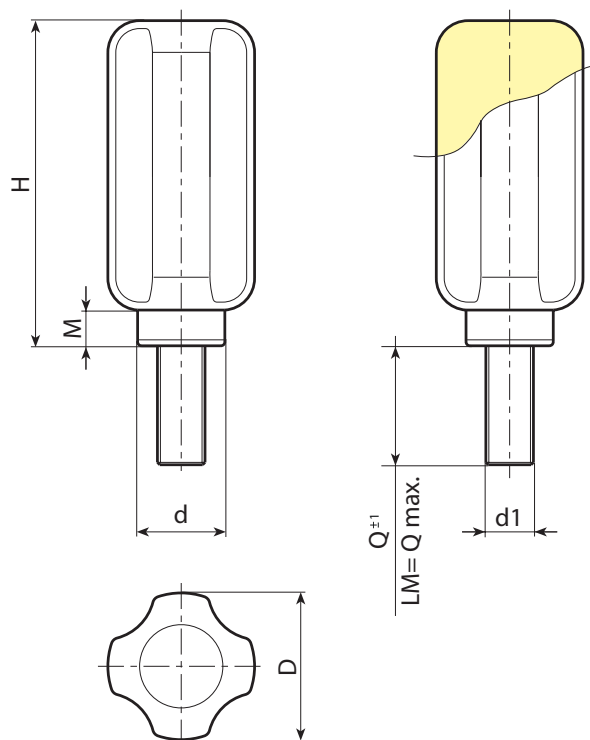
Nero (RAL 9011).

Inserti:

Prigioniero filettato in acciaio zincato, (tolleranza filetto 6g).

Richieste speciali:

- Su richiesta e per quantità gli inserti possono essere forniti con lunghezze a richiesta.
- Su richiesta e per quantità gli inserti possono essere forniti in materiale diverso.



Codice	Art.	D	H	M	d	LM	d1 _{6g}	Q	g
N77638.0002	N77638.TM10X2001	37	81	9	22	130	M10	20	127
N77638.0005	N77638.TM12X3001	37	81	9	22	130	M12	30	135

Lunghezze perno a richiesta, con un minimo di 100 pezzi.
LM = Lunghezza massima stampabile.



N777



PA6
+G.F.

UL94
HB



MANICOTTO A 4 LOBI CON BOCCOLA CON FORO LISCIO

Materiali:

Poliamide rinforzata.
Resistente ad olii e grassi.

Superficie:

Satinata.

Colore:

Nero (RAL 9011).

Inserti:

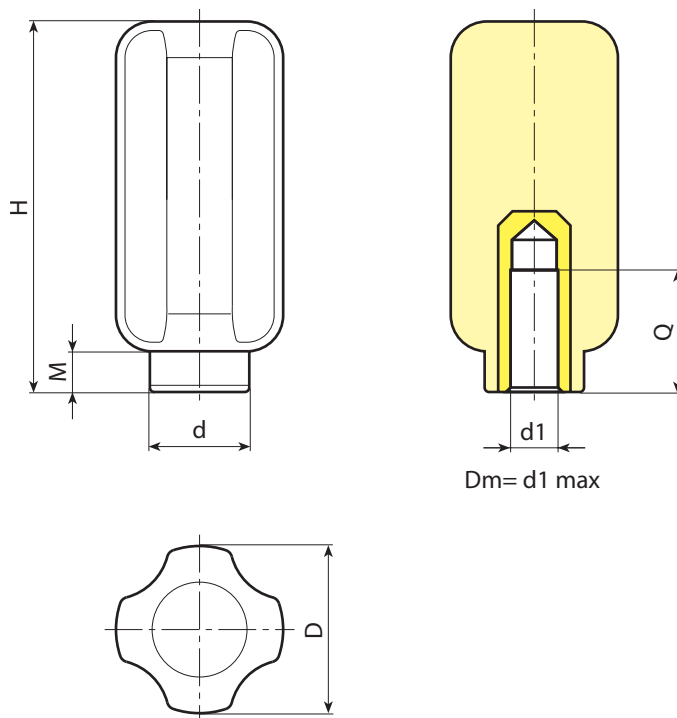
Boccola con foro liscio cieco in acciaio zincato, (tolleranza foro H10).

Richieste speciali:

- Su richiesta e per quantità gli inserti possono essere forniti con il foro d1 a disegno.
- Su richiesta e per quantità gli inserti possono essere forniti in materiale/rivestimento diverso.



14



Codice	Art.	D	H	M	d	Dm	d1 _{H10}	Q	
N77738.0001	N77738.TD0801	37	81	9	22	12	8	19	108
N77738.0003	N77738.TD1201	37	81	9	22	12	12	19	130

Attenzione: Con un minimo di 100 pezzi, il diametro d1 può essere prodotto con il diametro richiesto in tolleranza H10.
Dm = Diametro massimo ottenibile di ripresa. (allargamento).



MANICOTTO ZIGRINATO A REGOLAZIONE CONTINUA

Materiali:

1. Base di fissaggio in acciaio Inox (Aisi 304) con sede frizione e fori di fissaggio.
2. Flangia di indicazioni in alluminio (lega 2011).
3. Manicotto di comando in poliammide rinforzata. Resistente ad olii e grassi.
5. Tappo copriforo in PA6.
6. Tappo di fissaggio con esagono incassato in acciaio inox (Aisi 303).
7. Segeer di fissaggio in acciaio (UNI 3653).
8. Meccanismo di frizione e blocco in acciaio Inox (Aisi 304).
10. Viti autofilettanti per fissaggio flangia in acciaio Inox (Aisi 303) TCS 2,9x13.

Superficie:

- 1-6-7-8. Lucida.
2. Anodizzata.
- 3-5. Satinata.

Colore:

1. Naturale con freccia indicatrice incisa.
2. Nero da anodizzazione.
3. Nero (RAL 9011).
5. Grigio (RAL 7035 cod. 13).
7. Nero da brunitura.
- 6-8. Naturale.

Fissaggio alla macchina:

Fissaggio alla macchina mediante n°3 viti (posizione 9 nel disegno) testa cilindrica con esagono incassato da M05 (DIN 912).

Flangia graduata:

La numerazione standard della flangia va da 0 a 9 con 10 tratti divisorii per ogni unità. (100 tratti divisorii). Con una quantità minima di 30 pezzi è possibile eseguire la numerazione specifica del cliente.

Accoppiamento dell'albero al manicotto:

L'accoppiamento dell'albero al manicotto avviene per mezzo di un albero con sede per linguetta. Attenzione! la linguetta, per ragioni tecniche, è di dimensioni ridotte. Vedi schema allegato per dimensioni foro/albero.

Foro:

Il foro dell'albero è eseguito in tolleranza H7. Non necessita di foro laterale di fissaggio. Il diametro del foro è fisso e non è variabile.

Richieste speciali:

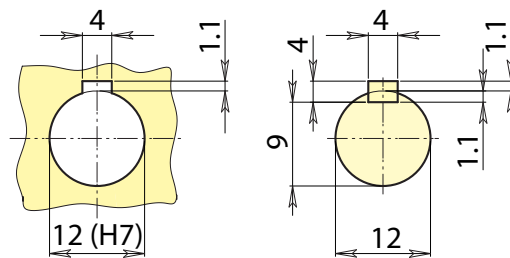
- Su richiesta tappo centrale con colori come da tabella colori [pag.].
- Su richiesta e per quantità (30 pezzi) la numerazione della flangia può essere personalizzata.

Caratteristiche:

La caratteristica principale di questo articolo è la possibilità di poter regolare in maniera continua l'asse della macchina a cui è accoppiato e mantenere la posizione scelta. La speciale frizione, cuore del meccanismo, permette di fare movimenti molto piccoli e continui e quindi con la possibilità di fare una regolazione di precisione in entrambi i sensi di rotazione. Dopo aver raggiunto la posizione desiderata, la frizione impedisce la rotazione indotta da piccole vibrazioni o da piccoli movimenti provenienti dell' albero. L'utilizzo di tale sistema previene rotazioni accidentali o involontarie dell'albero.

Limitazioni:

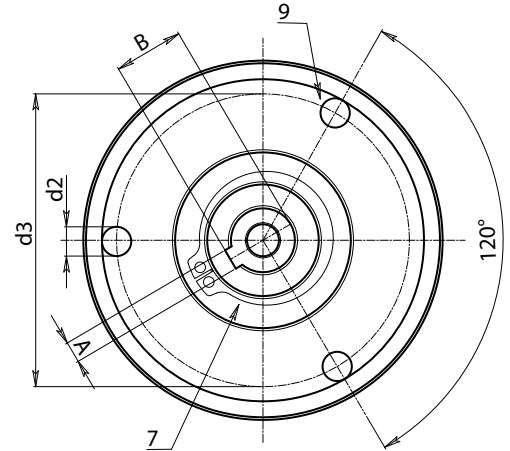
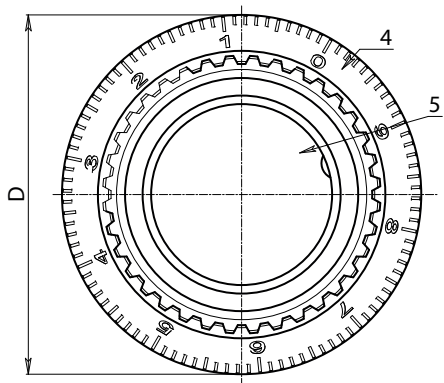
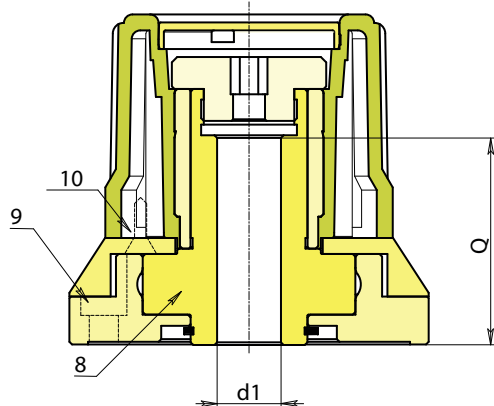
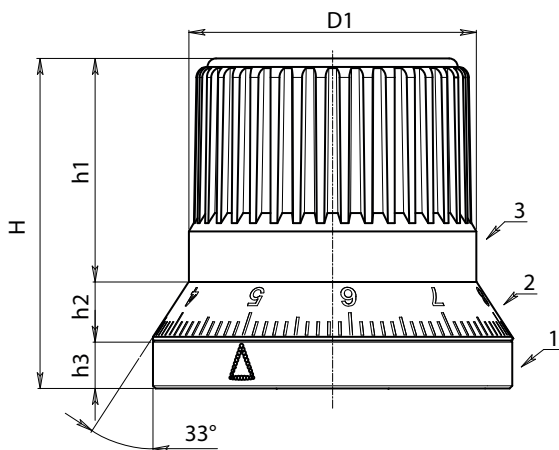
In presenza di forte vibrazioni la frizione non è sufficiente per bloccare gli eventuali movimenti. Inoltre il manicotto non è in grado di sopportare il peso dell'albero, quindi non sostituisce i normali sistemi di supporto (cuscinetti, flange, ecc.). Il manicotto non può essere accoppiato dove ci sia la presenza di azionamenti a motore.



Esecuzione linguetta ribassata in riferimento norma DIN 6885-2

N280

MANICOTTO ZIGRINATO A REGOLAZIONE CONTINUA



Codice	Art.	D	H	D1	h1	h2	h3	d3	d2	A	B	d1H7	Q	g
N28054.0001	N28054.HNZ1000113CIN	67,5	62	54	42	11	9	55	5,5	4	13,1	12	39,5	535



MANICOTTO ZIGRINATO A REGOLAZIONE CONTINUA E BLOCCAGGIO

Materiali:

1. Base di fissaggio in acciaio C45 temprato con fori di fissaggio.
2. Flangia con numerazione incisa al laser in alluminio (lega 2011).
3. Manicotto di comando in poliammide rinforzata. Resistente ad olii e grassi.
4. Tappo di fissaggio con esagono incassato in acciaio inox (Aisi 303).
5. Tappo copriforo in PA6.
6. Segeer di fissaggio in acciaio (UNI 653).
7. Albero di rotazione a camma in acciaio bonificato trattato ad alta resistenza, con foro passante e linguetta.
8. Boccola manicotto in acciaio inox (Aisi 303).
10. Viti autofilettanti per fissaggio bussola in acciaio Inox (Aisi 303) TCS 2,9x19.
11. Bussola porta perni di sbloccaggio tornita in alluminio (lega 2011).
12. Molla di pressione in acciaio inox (Aisi 302).
13. Rullo di blocco in acciaio inox temprato (Aisi 52100 grado G2).
14. n° 2 perni di sbloccaggio torniti in acciaio inox (Aisi 303).
15. Vite di fissaggio per flangia di alluminio, in acciaio M03x8 DIN 5933.

Superficie:

- 1-2-4-7-8. Lucida.
- 3-5. Satinata.

Colore:

1. Nero da brunitura.
2. Nero da anodizzazione.
3. Nero (RAL 9011).
- 4-7. Naturale.

Fissaggio alla macchina:

Fissaggio alla macchina mediante n°3 viti (posizione 9 nel disegno) testa cilindrica con esagono incassato da M05 (DIN 912).

Foro:

Il foro dell'albero è eseguito in tolleranza H7. Non necessita di foro laterale di fissaggio. Il diametro del foro è fisso e non è variabile.

Accoppiamento dell'albero al manicotto:

L'accoppiamento dell'albero al manicotto avviene per mezzo di un albero con sede per linguetta. Attenzione! la linguetta, per ragioni tecniche, è di dimensioni ridotte. Vedi schema allegato per dimensioni foro/albero.

Flangia graduata:

La flangia è disponibile in due versioni:

V1

La numerazione standard della flangia va da 0 a 9 con 10 tratti divisori per ogni unità. (100 tratti divisori).

V2

Tacca di riferimento verticale senza numerazione.

Attenzione!

Scegliere il senso di rotazione (O=orario e A=anti-orario).

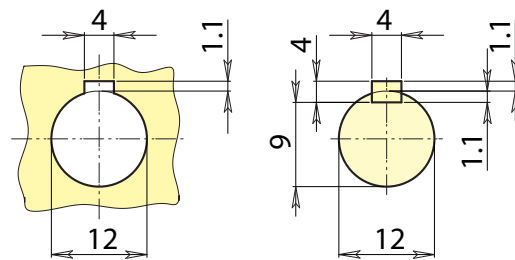
Richieste speciali:

- Su richiesta tappo centrale con colori come da tabella colori [pag.].
- Su richiesta e per quantità (50 pezzi) la numerazione della flangia può essere personalizzata.

Limitazioni:

Il manicotto non è in grado di sopportare il peso dell'albero a cui è accoppiato; quindi non sostituisce i normali sistemi di supporto (cuscinetti, flange, etc.).

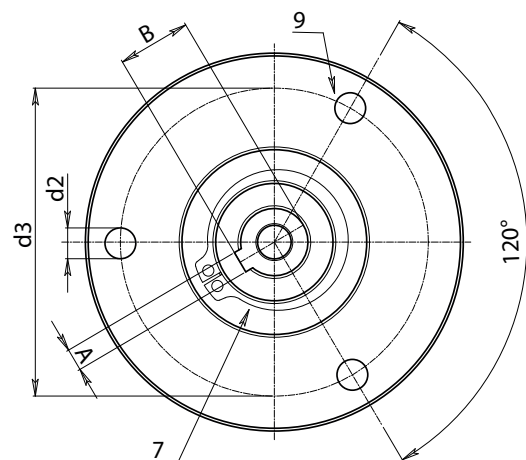
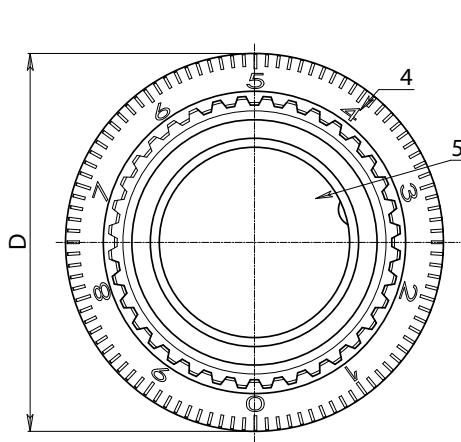
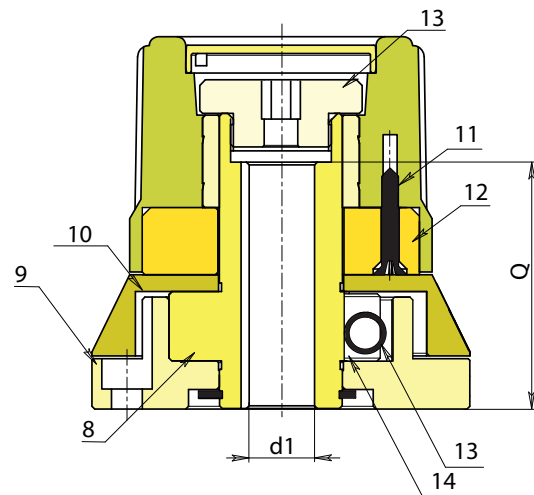
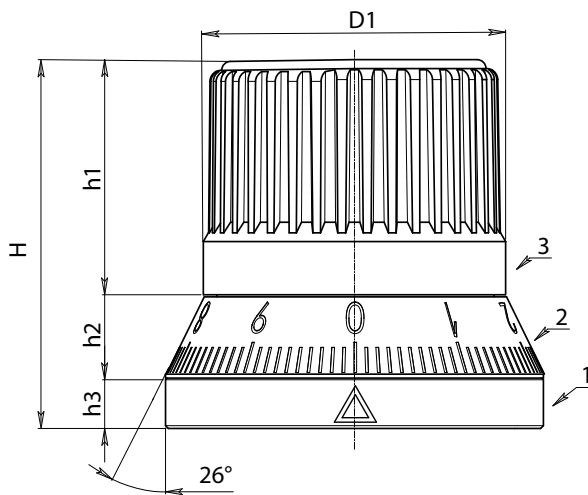
Il manicotto non può essere accoppiato dove ci sia la presenza di azionamenti a motore.



Esecuzione linguetta ribassata in riferimento norma DIN 6885-2

N282

MANICOTTO ZIGRINATO A REGOLAZIONE CONTINUA E BLOCCAGGIO



Codice	Art.	D	H	D1	h1	h2	h3	d3	d2	A	B	d1H7	Q	g
N28254.0003	N28254.SBZ2O0101V1	67,5	66	54	42	15	9	55	5,5	4	13,1	12	44	625



N290

MANICOTTO A SCATTO IN ACCIAIO INOX E CON MANICO



Aisi
303

PA6
+G.F.

UL94
HB



Materiale:

5. Manico in poliammide rinforzata. Resistente ad olii e grassi, (M138).
1. Tappo di fissaggio tornito in acciaio inox (Aisi 303), con esagono per chiave.
2. Corpo manicotto tornito in acciaio inox (Aisi 303), avente dentatura con 60 posizioni (6° a scatto).
3. Molla in acciaio inox, (Aisi 302).
4. Base di fissaggio in acciaio inox (Aisi 303), con dentatura di bloccaggio a 60 denti.
6. Segeer di fissaggio in acciaio inox, (Aisi 420) DIN 471.
7. Stelo porta manico tornito in acciaio inox, (Aisi 303).
8. Boccola con foro e chiavetta per collegamento ad albero, tornita in acciaio inox (Aisi 303), e dentatura di movimento a 60 denti.

Superficie:

5. Satinata.
- 1-2-4-7-8. Tornita con bassa rugosità.

Colore:

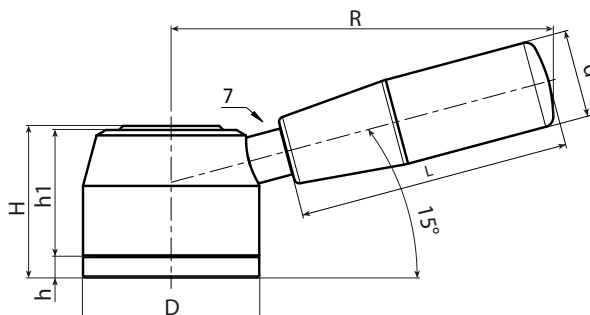
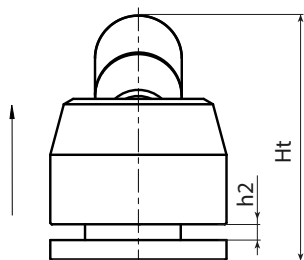
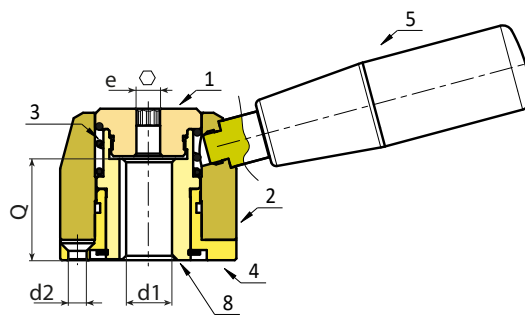
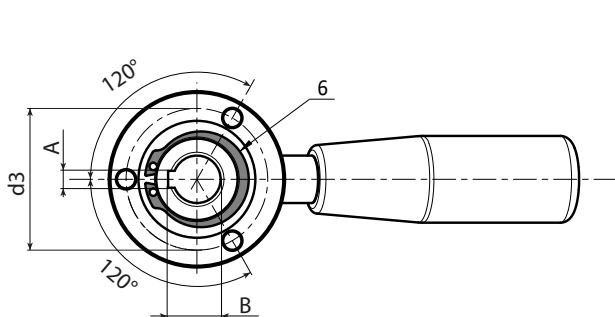
5. Nero (RAL 9011).
- 1-2-4-7-8. Naturale.

Fissaggio alla macchina:

Prima di tutto il manicotto deve essere prima smontato, svitando il tappo (1) e togliendo molla e corpo manicotto. Fatto questo la base (4) va fissata alla attrezzatura tramite tre viti da M5 con testa svasata UNI 5933 (non in dotazione), avendo prima infilato l'albero nel foro d1 e inserendo poi la linguetta. Dopo di che si rimonta il corpo manicotto (2), la molla (3) e si serra il tutto tramite il tappo (1).

Richieste speciali:

- Su richiesta e per quantità il manicotto può essere fatto con materiali differenti.
- Su richiesta e per quantità può essere incisa una scala graduata sulla parte cilindrica del corpo manicotto.



Codice	Art.	D	H	Ht	h	h1	h2	R	d	L	d2	e	d3	AH9	B	d1H7	Q	g
N29052.0001	N29052.IND14CIN	52	44	75	6	37,5	5	112	26	79	5,5	6	41.8	5	15.5	14	30	680

N246



MANICOTTO ZIGRINATO CON BOCCOLA CON FORO LISCIO

Materiali:

Poliammide rinforzata.
Resistente ad olii e grassi.

Superficie:

Satinata.

Colore:

Nero (RAL 9011).

Tappo:

Tappo centrale in poliammide grigia (RAL 7035).

Inseri:

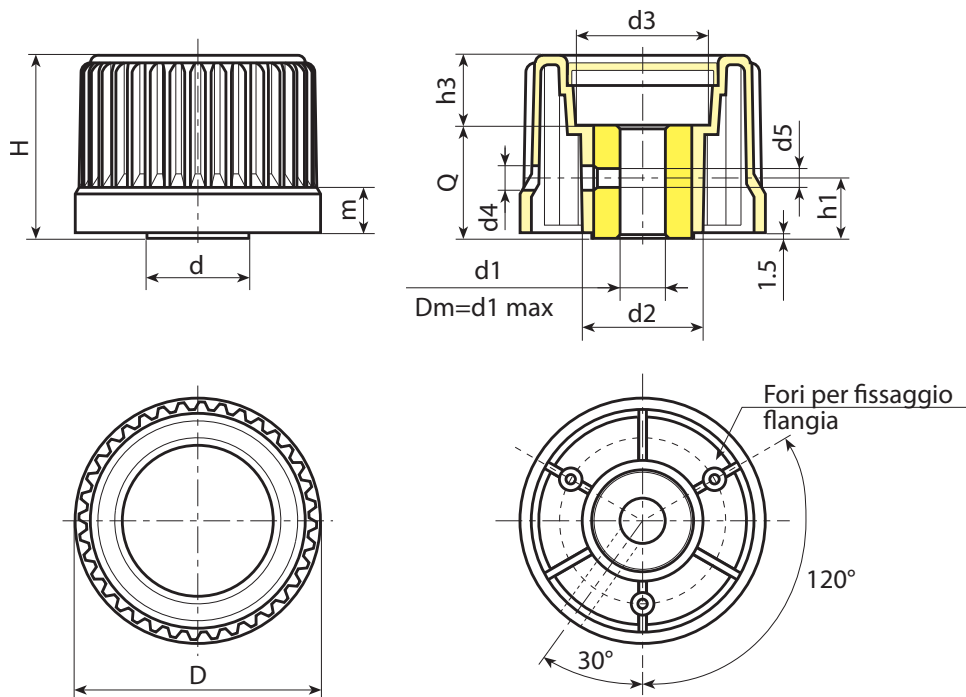
Boccola con foro liscio passante in acciaio zincato, (tolleranza foro H10).

Note:

(*) Fissaggio flangia NFLAN laterale (accessorio).

Richieste speciali:

- Su richiesta e per quantità gli inserti possono essere forniti con il foro d1 a disegno.
- Su richiesta e per quantità gli inserti possono essere forniti in materiale/rivestimento diverso.
- Su richiesta e per quantità colori (attenzione gamma ridotta) come da tabella colori [pag.].



Codice	Art.	D	H	m	d	d2	d3	d4	d5	h1	h3	Dm	d1 _{H10}	Q	
N24630.0001	N24630.TD060113(*)	30	31,5	11,5	20	-	18	4,5	M4	16	5,5	12	6	26	74
N24630.0005	N24630.TD080113(*)	30	31,5	11,5	20	-	18	5,5	M5	16	5,5	12	8	26	70
N24643.0004	N24643.TD080113	43	37,5	11,5	22	27,5	23	5,5	M5	16	13,5	12	8	24	89
N24654.0001	N24654.TD080113	54	43,5	12	26	32	31	5,5	M5	16	13,5	14	8	30	180
N24654.0005	N24654.TD120113	54	43,5	12	26	32	31	6,5	M6	16	13,5	14	12	30	140
N24665.0001	N24665.TD080113	65	48,5	12	27	32	36	5,5	M5	16	18,5	16	8	30	180
N24665.0007	N24665.TD120113	65	48,5	12	27	32	36	6,5	M6	16	18,5	16	12	30	165
N24665.0009	N24665.TD140113	65	48,5	12	27	32	36	6,5	M6	16	18,5	16	14	30	156
N24678.0002	N24678.TD080113	78	55,5	12,5	31	36	50	6,5	M6	18	23,5	18	8	32	260

Attenzione: Con un minimo di 100 pezzi, il diametro d1 può essere prodotto con il diametro richiesto in tolleranza H10.
Dm = Diametro massimo ottenibile di ripresa. (allargamento).



N248

MANICOTTO ZIGRINATO CON BOCCOLA CON FORO FILETTATO



PA6
+G.F.

UL94
HB



Materiali:

Poliammide rinforzata.
Resistente ad olii e grassi.

Superficie:

Satinata.

Colore:

Nero (RAL 9011).

Tappo:

Tappo centrale in poliammide grigia (RAL 7035).

Inserti:

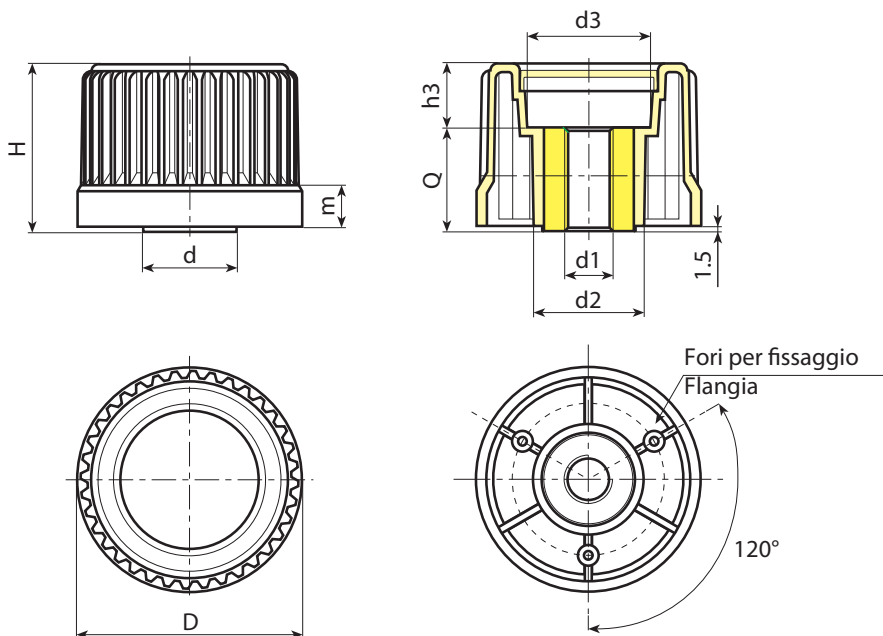
Boccola con foro filettato passante in acciaio zincato, (tolleranza filetto 6H).

Note:

(*) Fissaggio flangia NFLAN laterale (accessorio).

Richieste speciali:

- Su richiesta e per quantità gli inserti possono essere forniti con il foro d1 a disegno.
- Su richiesta e per quantità gli inserti possono essere forniti in materiale/rivestimento diverso.
- Su richiesta e per quantità colori (attenzione gamma ridotta) come da tabella colori [pag.].



Codice	Art.	D	H	m	d	d2	d3	h3	d1 _{6H}	Q	
N24830.0001	N24830.TM0801 (*)	30	31,5	11,5	20	20	18	5,5	M8	26	79
N24843.0002	N24843.TM1001	43	37,5	11,5	22	27,5	23	13,5	M10	24	85
N24854.0002	N24854.TM1201	54	43,5	12	26	32	31	13,5	M12	30	155
N24865.0001	N24865.TM1201	65	48,5	12	27	32	36	18,5	M12	30	180
N24878.0001	N24878.TM1401	78	55,5	12,5	31	36	50	23,5	M14	32	270

Fori filettati già predisposti: N248-30: M08-M10-M12

Fori filettati già predisposti: N248-43: M08-M10-M12

Fori filettati già predisposti: N248-54: M08-M10-M12

Fori filettati già predisposti: N248-65: M10-M12-M14

Fori filettati già predisposti: N248-78: M12-M14-M16

Attenzione: con un minimo di 100 pezzi il diametro d1 può essere prodotto con le dimensioni a richiesta.



N245

MANICOTTO ZIGRINATO CON PERNO FILETTATO



PA6
+G.F.

UL94
HB



Materiali:

Poliammide rinforzata.
Resistente ad olii e grassi.

Superficie:

Satinata.

Colore:

Nero (RAL 9011).

Tappo:

Tappo centrale in poliammide grigia (RAL 7035).

Inserti:

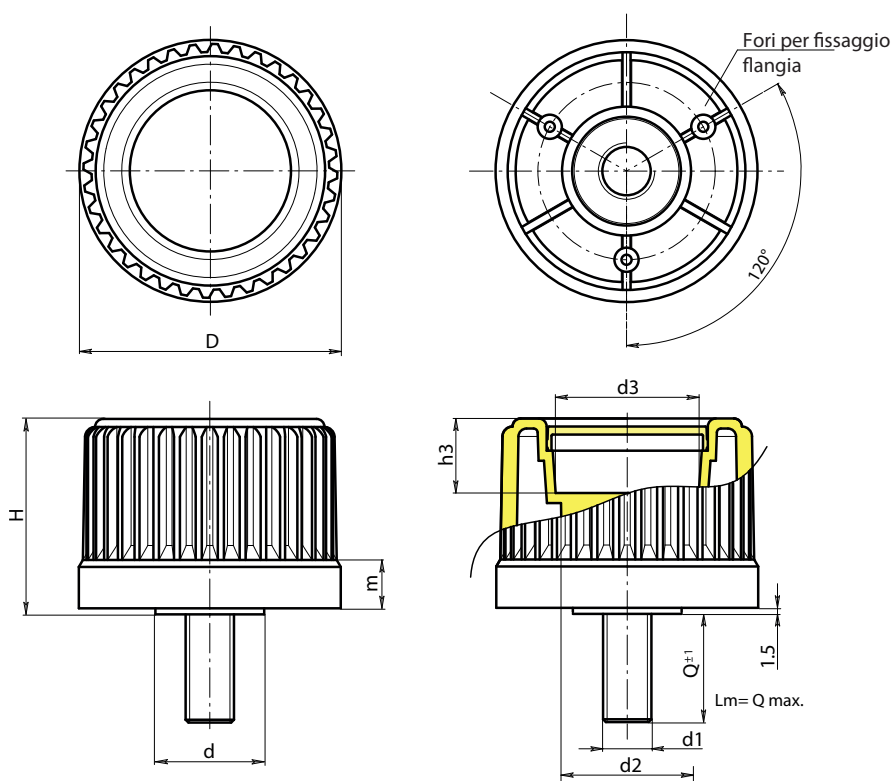
Prigioniero filettato in acciaio zincato, (tolleranza filetto 6g).

Note:

(*) Fissaggio flangia NFLAN laterale (accessorio).

Richieste speciali:

- Su richiesta e per quantità gli inserti possono essere forniti con lunghezze a richiesta.
- Su richiesta e per quantità gli inserti possono essere forniti in materiale/rivestimento diverso.
- Su richiesta e per quantità colori (attenzione gamma ridotta) come da tabella colori [pag.].



Codice	Art.	D	H	m	d	d2	d3	h3	LM	d1 _{6g}	Q	
N24530.0002	N24530.TM10X200113(*)	30	31,5	11,5	20	20	18	5,5	80	M10	20	40
N24543.0001	N24543.TM12X300113	43	37,5	11,5	22	27,5	23	13,5	90	M12	30	-
N24554.0001	N24554.TM12X300113	54	43,5	12	26	32	31	13,5	100	M12	30	-
N24565.0001	N24565.TM16X300113	65	48,5	12	27	32	36	18,5	120	M16	30	-
N24578.0001	N24578.TM16X300113	78	55,5	12,5	31	36	50	23,5	120	M16	30	-

LM = lunghezza massima stampabile.
Lunghezza perno a richiesta con un minimo di 200 pezzi.



W995



AI

PA6
+G.F.

UL94
HB



MANICOTTO ZIGRINATO IN ALLUMINIO CON NUMERAZIONE

Materiali:

Alluminio (lega AL 6060).

Superficie:

Tornita a bassa rugosità.

Colore:

Nero anodizzato.

Tappo:

Tappo centrale in poliammide grigia (RAL 7035 cod. 13).

Grano di fissaggio:

Grano di fissaggio M05x6 in acciaio INOX Aisi 304 con punta concava DIN 916.

Foro:

Foro liscio passante, rilavorato con tolleranza H7.

Numerazione:

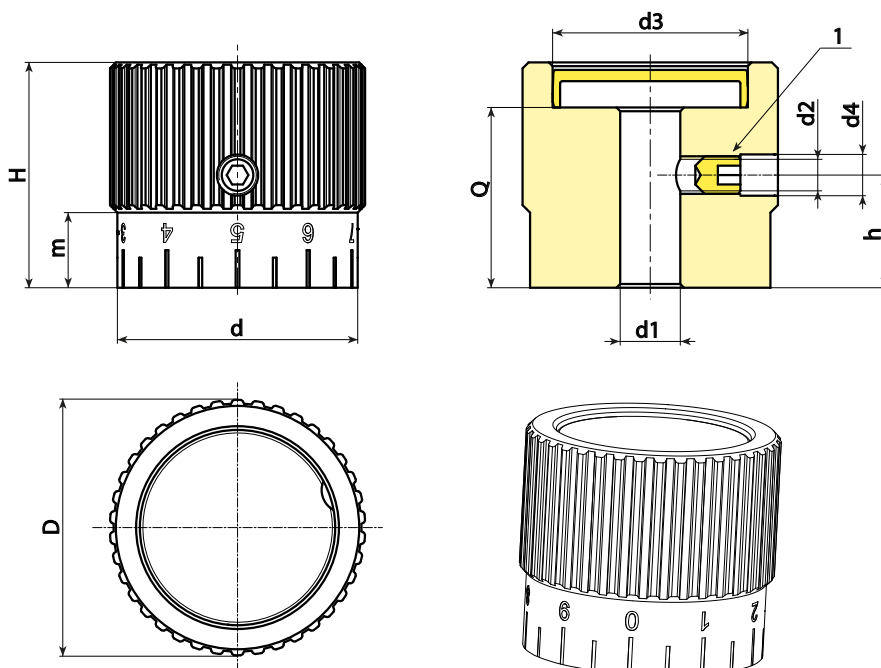
Numerazione incisa sulla parte liscia del manicotto. Colore alluminio naturale.

Z1= Scala 0-10 con 20 divisioni.

Z2= Scala 0-20 con 20 divisioni.

Richieste Speciali:

- Su richiesta e per quantità i manicotti possono essere forniti con il foro d1 a disegno.



Codice	Art.	D	d	H	m	h	d2	d3	d4	d1H7	Q	g
W99534.0004	W99534.AD0813Z1	34	32	30	10	15	M5	26	5.5	8	24	100

Attenzione: Con un minimo di 50 pezzi il diametro d1 può essere prodotto a richiesta (tolleranza foro H7).

NFLAN

FLANGIA PER MANICOTTO (N245-N246-N248)



Materiali:

Poliamide rinforzata.
Resistente ad olii e grassi.

Superficie:

Satinata.

Colore:

Grigio (RAL 7035 cod. 13).

Graduazione:

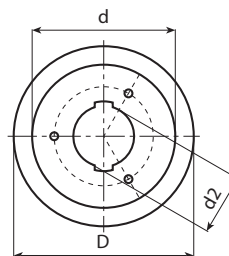
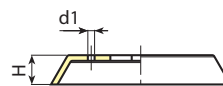
Tampografata in colore nero.

Viti di fissaggio:

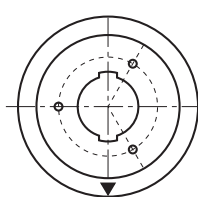
N° 3 viti autofilettanti 2,9x9,5 zincate UNI6954.

Richieste speciali:

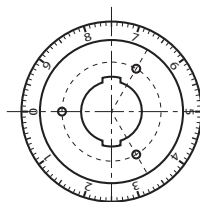
- Su richiesta la flangia può essere fornita nera. Con scala graduata bianca.
- Su richiesta e per quantità scala graduata a disegno.



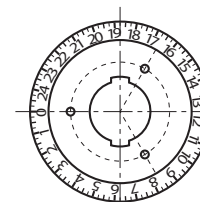
Tipo: Base neutra



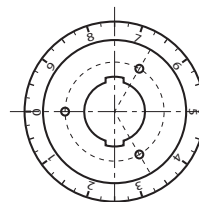
Tipo: Z1
Freccia



Tipo: Z2
100 divisioni
0:9



Tipo: Z3
100 divisioni
0:24



Tipo: Z4
40 divisioni
0:9

Codice	Art.	D	H	d/N246/ N248	d1	d2	TIPO	
NFLAN.T3013	NFLAN.T3013	38	7	30	-	20	-	5
NFLAN.0005	NFLAN.T3013Z1	38	7	30	-	20	Z1	5
NFLAN.T4313	NFLAN.T4313	53,5	9	43	3,5	23,5	-	8
NFLAN.0009	NFLAN.T4313Z1	53,5	9	43	3,5	23,5	Z1	8
NFLAN.T5413	NFLAN.T5413	67	11	54	3,5	27,5	-	13
NFLAN.0012	NFLAN.T5413Z1	67	11	54	3,5	27,5	Z1	13
NFLAN.T6513	NFLAN.T6513	80	13	65	3,5	27,5	-	20
NFLAN.0015	NFLAN.T6513Z1	80	13	65	3,5	27,5	Z1	20
NFLAN.0016	NFLAN.T6513Z2	80	13	65	3,5	27,5	Z2 - 0:9 100	20
NFLAN.0017	NFLAN.T6513Z3	80	13	65	3,5	27,5	Z3 - 0:24 100	20
NFLAN.0018	NFLAN.T6513Z4	80	13	65	3,5	27,5	Z4 - 0:9 40	20
NFLAN.T7813	NFLAN.T7813	93	13	78	3,5	31,5	-	27
NFLAN.0019	NFLAN.T7813Z1	93	13	78	3,5	31,5	Z1	27

N250



PA6
+G.F.

UL94
HB



MANICOTTO ZIGRINATO CON BOCCOLA CON FORO LISCIO E FLANGIA

Materiali:

Manicotto e flangia:

Poliamide rinforzata.
Resistente ad olii e grassi.

Superficie:

Manicotto e flangia:

Satinata.

Colore:

Manicotto:

Nero (RAL 9011 cod. 01).

Flangia e tappo:

Nero (RAL 9011 cod. 01).

Grigio (RAL 7035 cod. 13).

Tappo:

Tappo centrale in poliammide.

Inserti:

Boccola con foro liscio passante in acciaio zincato, (tolleranza foro H10).

Viti di fissaggio:

N° 3 viti autofilettanti 2,9x9,5 zincate UNI6954.

Graduazione:

Tampografata in colore nero per flangia grigia;

Tampografata in colore grigio per flangia nera;

Per flangia con solo freccia di riferimento: versione Z1.

Per flangia con numerazione da 0 a 9 con 100 divisioni: versione Z2.

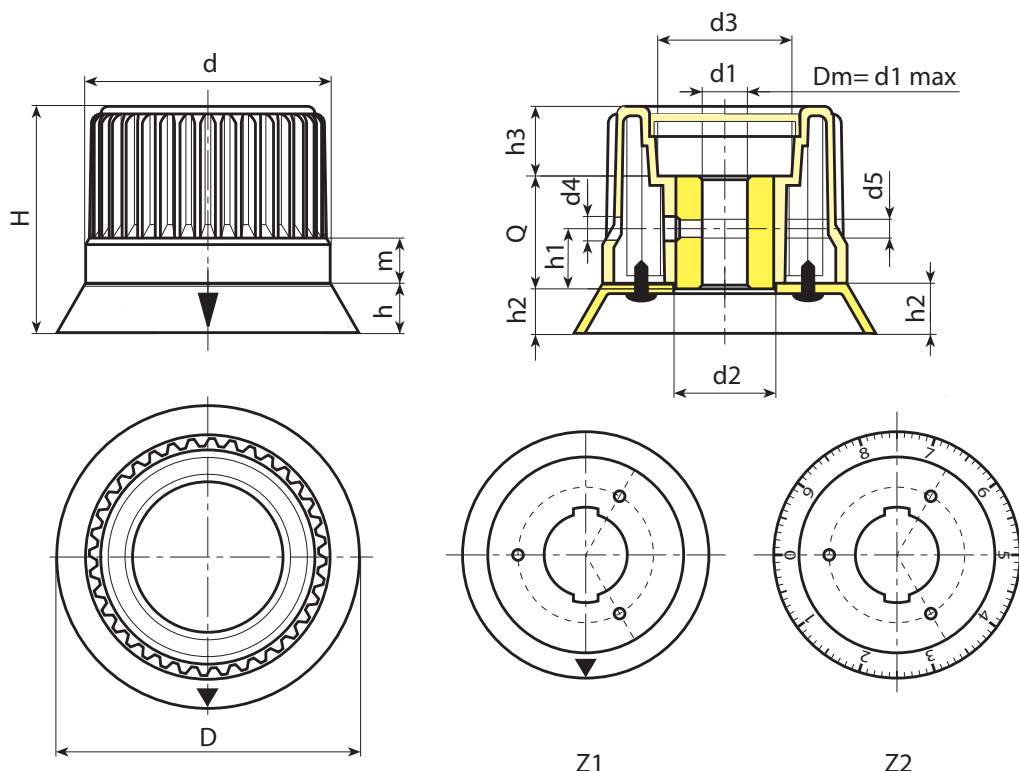
Richieste speciali:

- Su richiesta e per quantità gli inserti possono essere forniti con il foro d1 a disegno.
- Su richiesta e per quantità gli inserti possono essere forniti in materiale/rivestimento diverso.
- Su richiesta e per quantità colori come da tabella colori [pag.].

14



MANICOTTO ZIGRINATO CON BOCCOLA CON FORO LISCIO E FLANGIA



Versione con flangia e tappo di colore grigio (RAL 7035 cod. 13) e freccia nera

Codice	Art.	D	H	h	m	d	d2	d3	d4	d5	h1	h2	h3	Dm	d1 _{H10}	Q	g
N25030.0001	N25030.TD060113Z1	38	37	7	11,5	30	20	18	4,5	M4	16	5,5	5,5	12	6	26	85
N25043.0002	N25043.TD080113Z1	53,5	45	9	11,5	43	23,5	23	5,5	M5	16	7,5	13,5	12	8	24	98
N25054.0001	N25054.TD080113Z1	67	53	11	12	54	27,5	31	5,5	M5	16	9,5	13,5	14	8	30	170
N25065.0001	N25065.TD080113Z1	80	60	13	12	65	27,5	36	5,5	M5	16	11,5	19	16	8	30	190
N25078.0001	N25078.TD080113Z1	93	67	13	12,5	78	31,5	50	6,5	M6	18	11,5	23,5	18	8	32	290

Versione con flangia e tappo di colore nero e freccia grigia

Codice	Art.	D	H	h	m	d	d2	d3	d4	d5	h1	h2	h3	Dm	d1 _{H10}	Q	g
N25030.0003	N25030.TD0601Z1	38	37	7	11,5	30	20	18	4,5	M4	16	5,5	5,5	12	6	26	85
N25043.0004	N25043.TD0801Z1	53,5	45	9	11,5	43	23,5	23	5,5	M5	16	7,5	13,5	12	8	24	98
N25054.0003	N25054.TD0801Z1	67	53	11	12	54	27,5	31	5,5	M5	16	9,5	13,5	14	8	30	170
N25065.0003	N25065.TD0801Z1	80	60	13	12	65	27,5	36	5,5	M5	16	11,5	19	16	8	30	190
N25078.0003	N25078.TD0801Z1	93	67	13	12,5	78	31,5	50	6,5	M6	18	11,5	23,5	18	8	32	290

Versione con flangia e tappo di colore grigio (RAL 7035 cod. 13) e scala graduata nera

Codice	Art.	D	H	h	m	d	d2	d3	d4	d5	h1	h2	h3	Dm	d1 _{H10}	Q	g
N25030.0002	N25030.TD060113Z2	38	37	7	11,5	30	20	18	4,5	M4	16	5,5	5,5	12	6	26	85
N25043.0003	N25043.TD080113Z2	53,5	45	9	11,5	43	23,5	23	5,5	M5	16	7,5	13,5	12	8	24	98
N25054.0002	N25054.TD080113Z2	67	53	11	12	54	27,5	31	5,5	M5	16	9,5	13,5	14	8	30	170
N25065.0002	N25065.TD080113Z2	80	60	13	12	65	27,5	36	5,5	M5	16	11,5	19	16	8	30	190
N25078.0002	N25078.TD080113Z2	93	67	13	12,5	78	31,5	50	6,5	M6	18	11,5	23,5	18	8	32	290

Versione con flangia e tappo di colore nero e scala graduata grigia

Codice	Art.	D	H	h	m	d	d2	d3	d4	d5	h1	h2	h3	Dm	d1 _{H10}	Q	g
N25030.0004	N25030.TD0601Z2	38	37	7	11,5	30	20	18	4,5	M4	16	5,5	5,5	12	6	26	85
N25043.0005	N25043.TD0801Z2	53,5	45	9	11,5	43	23,5	23	5,5	M5	16	7,5	13,5	12	8	24	98
N25054.0004	N25054.TD0801Z2	67	53	11	12	54	27,5	31	5,5	M5	16	9,5	13,5	14	8	30	170
N25065.0004	N25065.TD0801Z2	80	60	13	12	65	27,5	36	5,5	M5	16	11,5	19	16	8	30	190
N25078.0004	N25078.TD0801Z2	93	67	13	12,5	78	31,5	50	6,5	M6	18	11,5	23,5	18	8	32	290

Attenzione: Con un minimo di 100 pezzi, il diametro d1 può essere prodotto con il diametro richiesto in tolleranza H10.
Dm = Diametro massimo ottenibile di ripresa. (allargamento).



REGOLA LE FORNITURE SULLE TUE ESIGENZE.