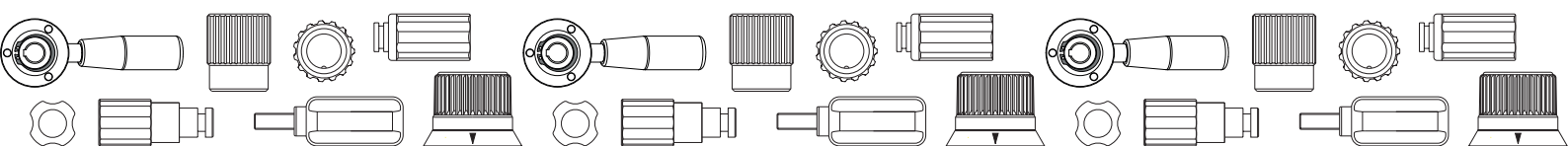




GROUPE - 14

BOUTONS DE COMMANDE EN PLASTIQUE ET EN MÉTAL

Boutons de commande en plastique et en métal BOTECA
Groupe de produits permettant de manipuler et de régler l'axe de commande de diverses machines : des machines à bois aux machines d'emballage. Produits en plastique et en métal, bénéficiant souvent d'un moletage conçu pour faciliter la prise à mains nues ou avec des gants. Pour certains modèles, il existe des échelles graduées et des brides qui peuvent être personnalisées afin de répondre aux besoins de chaque client. Pour ces produits également, nous pouvons offrir un service de personnalisation du trou de connexion, des tampographies et des bouchons colorés. Pour connaître en détail les caractéristiques de chaque produit, nous vous invitons à consulter la fiche technique correspondante.



N240



PA6
+G.F.

UL94
HB

RoHS
COMPLIANT

BOUTON DE COMMANDE AVEC DOUILLE MÉTALLIQUE ET TROU PASSANT

Matériaux :

Polyamide renforcé.
Résistant aux huiles et aux graisses.

Surface :

Satinée.

Couleur :

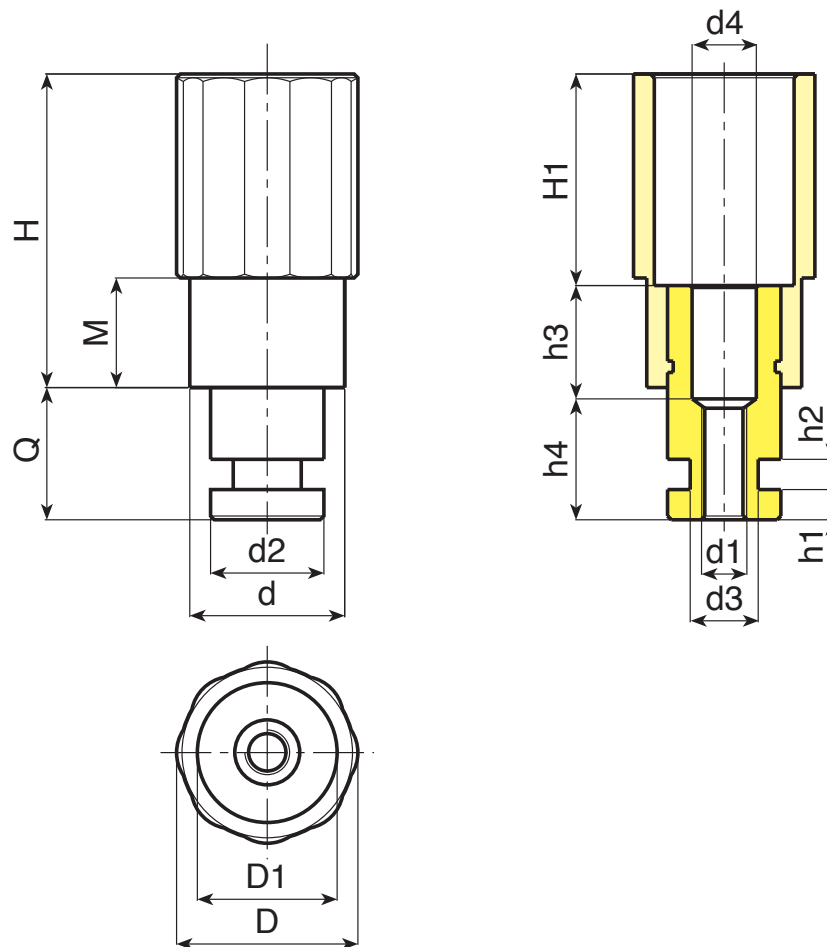
Noir (RAL 9011).

Inserts :

Douille avec trou fileté passant en acier galvanisé et orifice de décharge (tolérance filetage 6H)

Demandes spéciales :

- Aucune.



14

Code	Art.	D	D1	d	H	H1	M	Q	d2	d1	d3	d4	h1	h2	h3	h4	
-	N24040.T.....01	39	21	32	63	33	12	25÷40	20	A.R.	A.R.	A.R.	A.R.	A.R.	A.R.	A.R.	-
-	N24050.T.....01	48	36	41	83	55	29	25÷40	28÷30	A.R.	A.R.	A.R.	A.R.	A.R.	A.R.	A.R.	-

A.R. = Uniquement sur demande du client. Minimum 200 pièces.



N244



BOUTON DE COMMANDE AVEC DOUILLE MÉTALLIQUE ET TROU PASSANT

Matériaux :

Polyamide renforcé.
Résistant aux huiles et aux graisses.

Surface :

Satinée.

Couleur :

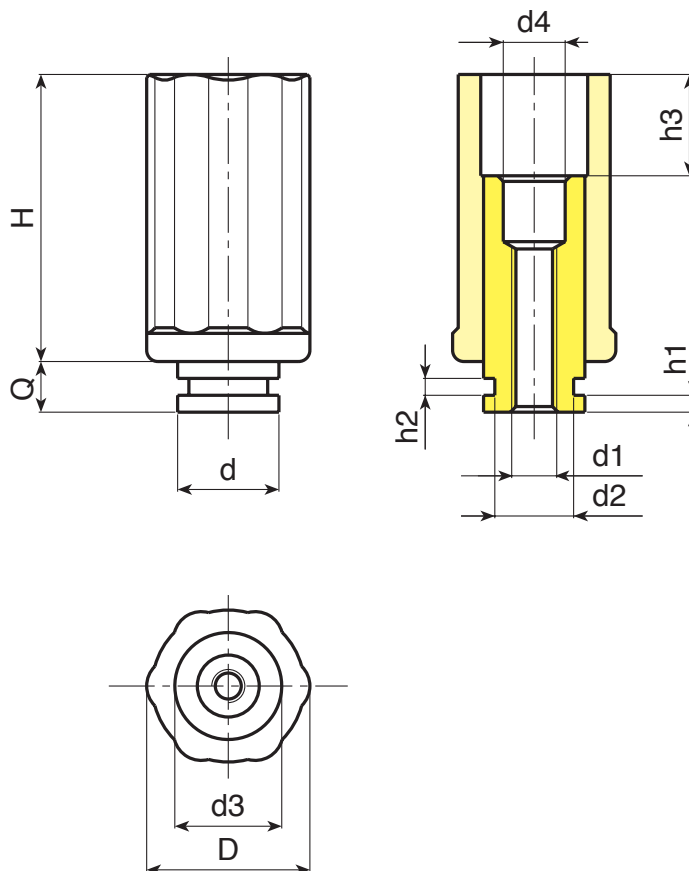
Noir (RAL 9011).

Inserts :

Douille avec trou fileté passant en acier galvanisé et orifice de décharge (tolérance filetage 6H)

Demandes spéciales :

- Aucune.



Code	Art.	D	H	d3	h3	Q	d	d1	d2	d4	h1	h2	
-	N24430.T.....	30	21	32	63	33	12	25÷40	20	A.R.	A.R.	A.R.	-
-	N24450.T.....	50	36	41	83	55	29	25÷40	28÷30	A.R.	A.R.	A.R.	-

A.R. = Uniquement sur demande du client. Minimum 200 pièces.



N241



PA6
+G.F.

UL94
HB



BOUTON DE COMMANDE AVEC BOUCHON ET DOUILLE AVEC TROU FILETÉ

Matériaux :

Polyamide renforcé.
Résistant aux huiles et aux graisses.

Surface :

Satinée.

Couleur :

Noir (RAL 9011).

Bouchon :

Bouchon central en polyamide gris (RAL 7035).

Couleurs alternatives pour le bouchon :

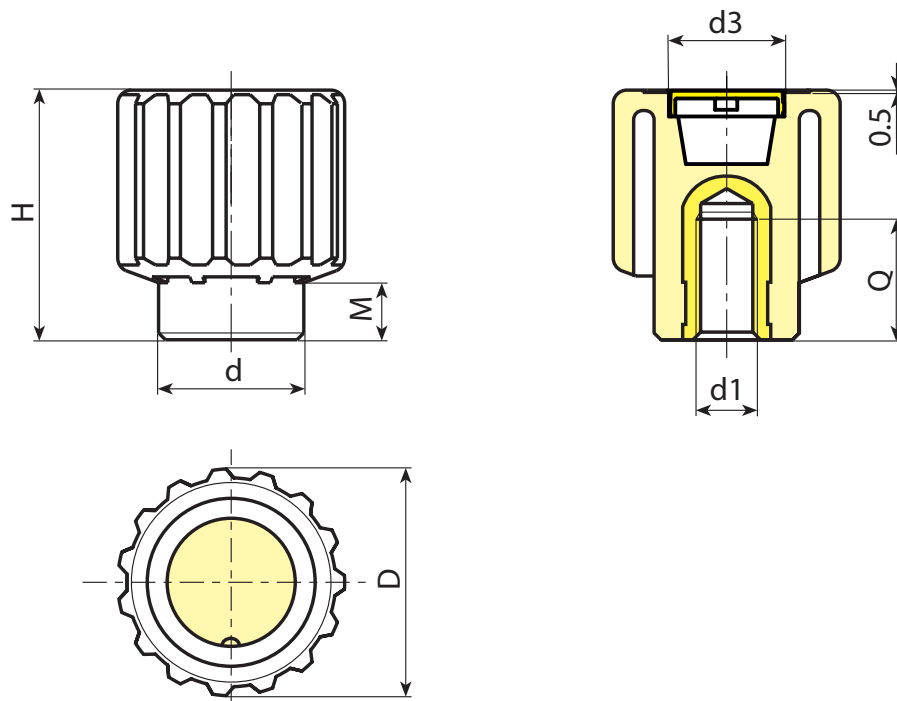
Orange (RAL 2004 code 02).
Bleu (RAL 5015 code 07).
Jaune (RAL 1021 code 10).
Rouge (RAL 3000 code 16).
Vert (RAL 6024 code 17).
Noir (RAL 9011 code 01).

Inserts :

Douille avec trou fileté borgne en laiton (tolérance filetage 6H).
(*) Douille avec trou fileté borgne en acier zingué (tolérance filetage 6H).

Demandes spéciales :

- Sur demande et pour des quantités importantes, les inserts peuvent être fournis dans un autre matériau.
- Sur demande et pour des quantités importantes les couleurs (attention : gamme réduite) sont celles indiquées dans le tableau des couleurs [page 959].



Code	Art.	D	H	M	d	d3	d1 _{6H}	Q	g
N24150.0009	N24150.TM0801	50	55	13	32	34	M8	13	92
N24150.0010	N24150.TM1001	50	55	13	32	34	M10	13	92
N24150.0013	N24150.TM1201	50	55	13	32	34	M12	17	83
N24150.0015	N24150.TM1401	50	55	13	32	34	M14	17	82
N24150.0017	N24150.TM1601	50	55	13	32	34	M16 (*)	16	96

N740

+135°
-30°

PA6
+G.F.

UL94
HB

RoHS
COMPLIANT

BOUTON DE COMMANDE MOLETÉ AVEC DOUILLE À TROU FILETÉ

Matériaux :

Polyamide renforcé.
Résistant aux huiles et aux graisses.

Surface :

Satinée.

Couleur :

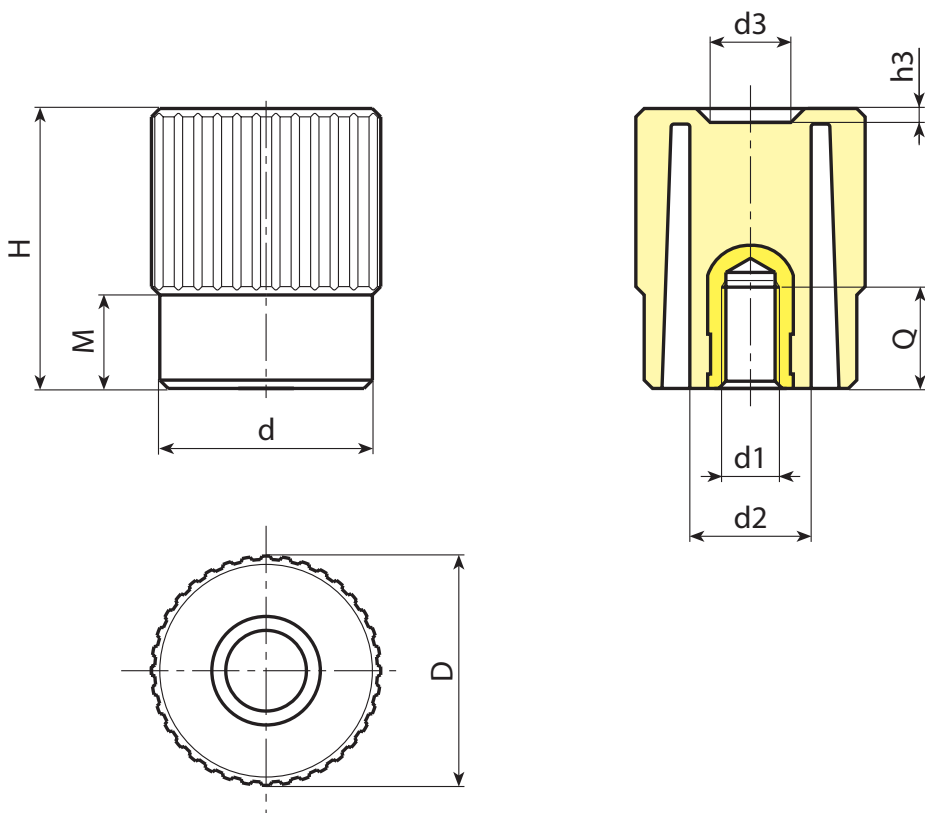
Noir (RAL 9011).

Inserts :

Douille avec trou fileté borgne en laiton (tolérance filetage 6H).

Demandes spéciales :

- Sur demande et pour des quantités importantes, les inserts peuvent être fournis dans un autre matériau.
- Sur demande et pour des quantités importantes les couleurs (attention : gamme réduite) sont celles indiquées dans le tableau des couleurs [page 959].



Code	Art.	D	H	M	d	d2	d3	h3	d1 _{6H}	Q	
N74040.0002	N74040.TM0801	42	50,5	17	38	22	15,5	2,5	M8	18	65
N74040.0003	N74040.TM1001	42	50,5	17	38	22	15,5	2,5	M10	22	66
N74040.0005	N74040.TM1201	42	50,5	17	38	22	15,5	2,5	M12	17	68
N74040.0006	N74040.TM1401	42	50,5	17	38	22	15,5	2,5	M14	17	69

N741

BOUTON MOLETÉ AVEC PIVOT FILETÉ



Matériaux :

Polyamide renforcé.
Résistant aux huiles et aux graisses.

Surface :

Satinée.

Couleur :

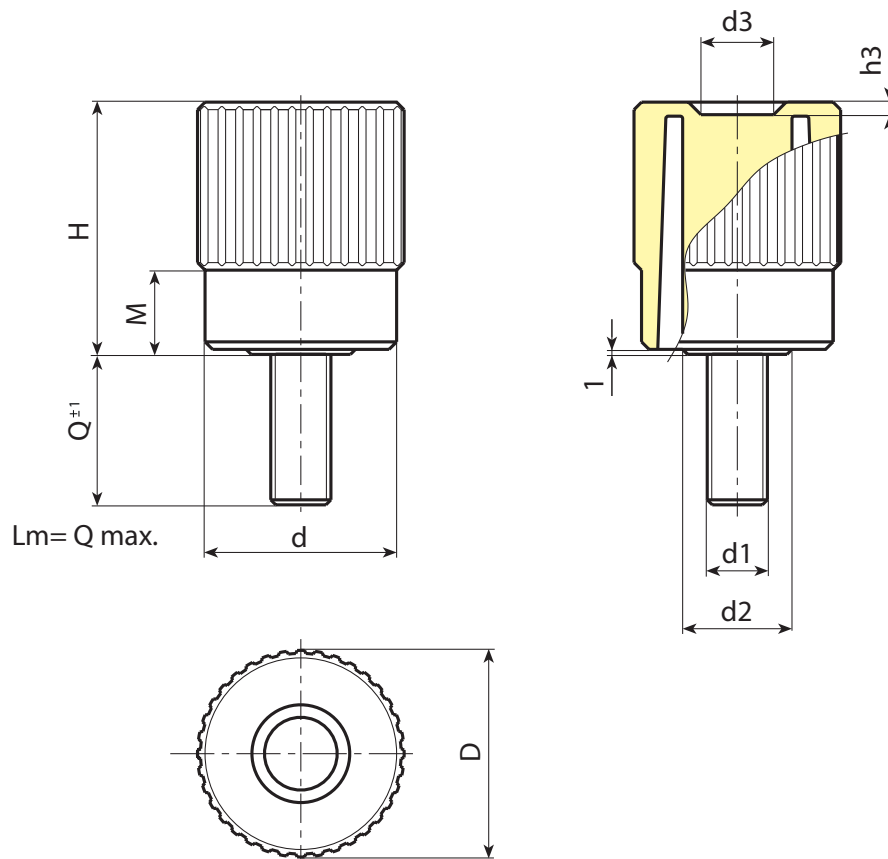
Noir (RAL 9011).

Inserts :

Goujon fileté en acier zinguée (tolérance filetage 6g).

Demandes spéciales :

- Sur demande et pour des quantités importantes, les inserts peuvent être fournis avec longueurs sur demande.
- Sur demande et pour des quantités importantes, les inserts peuvent être fournis dans un autre matériau.
- Sur demande et pour des quantités importantes les couleurs (attention : gamme réduite) sont celles indiquées dans le tableau des couleurs [page 959].



Code	Art.	D	H	M	d	d2	d3	h3	LM	d1 _{6g}	Q	g
N74140.0028	N74140.TM14X2001	42	50,5	17	38	22	15,5	2,5	90	M14	20	100

Longueurs pivot sur demande avec un minimum de 100 pièces.
LM = Longueur maximale moulable.



N742



BOUTON DE COMMANDE MOLETÉ AVEC DOUILLE À TROU LISSE

Matériaux :

Polyamide renforcé.
Résistant aux huiles et aux graisses.

Surface :

Satinée.

Couleur :

Noir (RAL 9011).

Inserts :

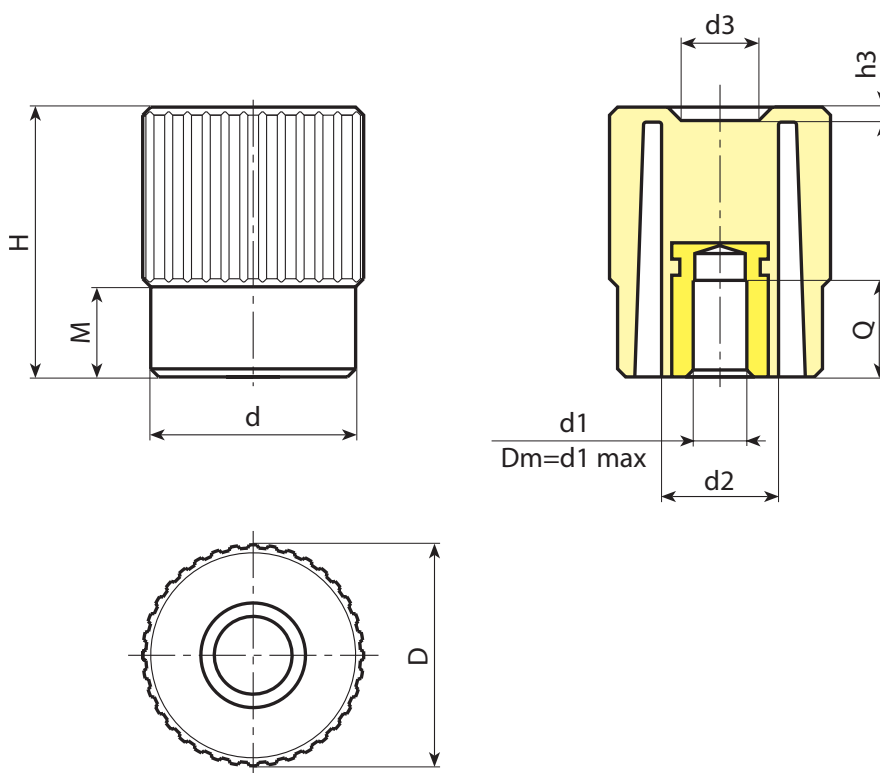
Douille avec trou lisse borgne en acier zingué (tolérance trou H10).

Demandes spéciales :

- Sur demande et pour des quantités importantes, les inserts peuvent être fournis avec le trou d1 selon un dessin.
- Sur demande et pour des quantités importantes, les inserts peuvent être fournis dans un autre matériau/revêtement.
- Sur demande et pour des quantités importantes, les couleurs disponibles sont celles indiquées dans le tableau [page 959].



14



Code	Art.	D	H	M	d	d2	d3	h3	Dm	d1 _{H10}	Q	g
N74240.0006	N74240.TP0501	42	50,5	17	38	22	15,5	2,5	12	5	20	90
N74240.0002	N74240.TD1001	42	50,5	17	38	22	15,5	2,5	12	10	18	85

Attention : avec un minimum de 100 pièces, le diamètre d1 peut être produit avec le diamètre souhaité et la tolérance H10.
Dm = Diamètre maximal possible par reprise. (élargissement)



N775



PA6
+G.F.

UL94
HB



BOUTON DE COMMANDE 4 LOBES AVEC DOUILLE TROU FILETÉ

Matériaux :

Polyamide renforcé.
Résistant aux huiles et aux graisses.

Surface :

Satinée.

Couleur :

Noir (RAL 9011).

Inserts :

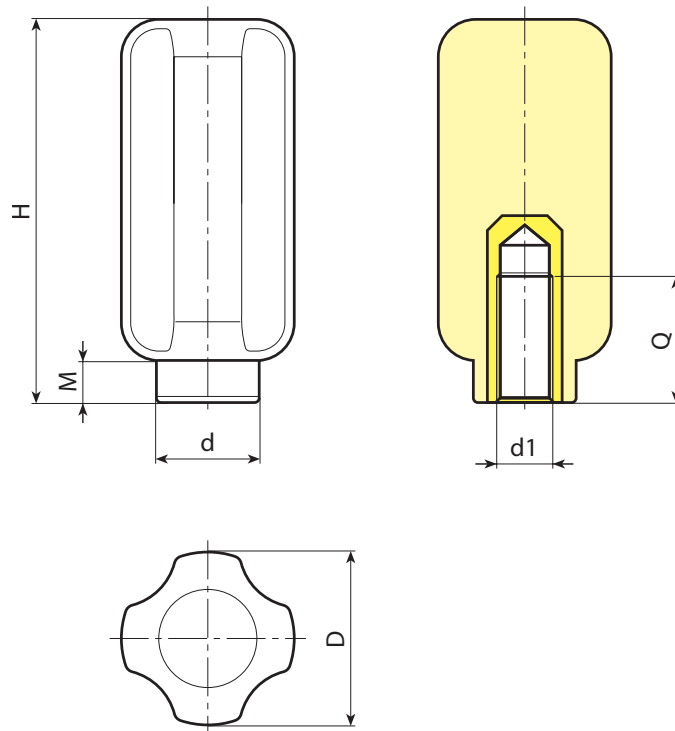
Douille avec trou fileté borgne en acier zingué (tolérance filetage 6H).

Demandes spéciales :

- Sur demande et pour des quantités importantes, les inserts peuvent être fournis dans un autre matériau.



14



Code	Art.	D	H	M	d	d1 _{6H}	Q	
N77538.0001	N77538.TM0801	37	81	9	22	M8	20	94
N77538.0002	N77538.TM1001	37	81	9	22	M10	20	128
N77538.0003	N77538.TM1201	37	81	9	22	M12	30	142
N77538.0004	N77538.TM1401	37	81	9	22	M14	29	135
N77538.0007	N77538.TM1601	37	81	9	22	M16	18	116

N776

BOUTON DE COMMANDE 4 LOBES AVEC PIVOT FILETÉ



PA6
+G.F.

UL94
HB



Matériaux :

Polyamide renforcé.
Résistant aux huiles et aux graisses.

Surface :

Satinée.

Couleur :

Noir (RAL 9011).

Inserts :

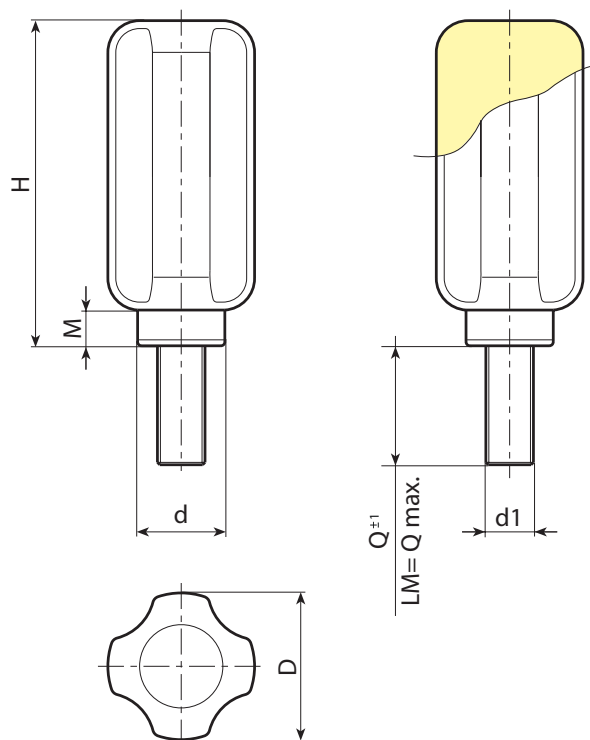
Goujon fileté en acier zinguée (tolérance filetage 6g).

Demandes spéciales :

- Sur demande et pour des quantités importantes, les inserts peuvent être fournis avec longueurs sur demande.
- Sur demande et pour des quantités importantes, les inserts peuvent être fournis dans un autre matériau.



14



Code	Art.	D	H	M	d	LM	d1 _{6g}	Q	g
N77638.0002	N77638.TM10X2001	37	81	9	22	130	M10	20	127
N77638.0005	N77638.TM12X3001	37	81	9	22	130	M12	30	135

Longueurs pivot sur demande avec un minimum de 100 pièces.
LM = Longueur maximale moulable.

N777

BOUTON 4 LOBES AVEC DOUILLE TROU LISSE



PA6
+G.F.

UL94
HB



Matériaux :

Polyamide renforcé.
Résistant aux huiles et aux graisses.

Surface :

Satinée.

Couleur :

Noir (RAL 9011).

Inserts :

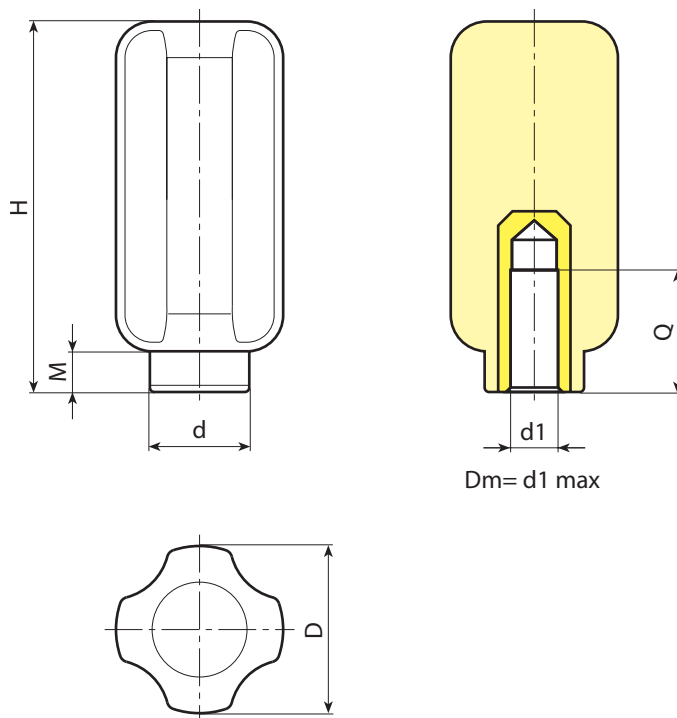
Douille avec trou lisse borgne en acier zingué (tolérance trou H10).

Demandes spéciales :

- Sur demande et pour des quantités importantes, les inserts peuvent être fournis avec le trou d_1 selon un dessin.
- Sur demande et pour des quantités importantes, les inserts peuvent être fournis dans un autre matériau/revêtement.



14



Code	Art.	D	H	M	d	Dm	d1 _{H10}	Q	
N77738.0001	N77738.TD0801	37	81	9	22	12	8	19	108
N77738.0003	N77738.TD1201	37	81	9	22	12	12	19	130

Attention : avec un minimum de 100 pièces, le diamètre d_1 peut être produit avec le diamètre souhaité et la tolérance H10.
Dm = Diamètre maximal possible par reprise. (élargissement)



N280

BOUTON MOLETÉ À RÉGULATION CONTINUE



PA6
+G.F.

UL94
HB



Matériaux :

1. Base de fixation en acier inox (Aisi 304) avec logement pour système de friction et trous de fixation.
2. Colletette d'indication en aluminium (alliage 2011).
3. Bouton de commande en polyamide renforcé. Résistant aux huiles et aux graisses.
5. Bouchon cache-trou en PA6.
6. Bouchon de fixation à six pans creux en acier inox (Aisi 303).
7. Anneau Seeger de fixation en acier (UNI 3653).
8. Mécanisme de friction et de blocage en acier inox (Aisi 304).
10. Vis autotaraudeuses pour fixation colletette en acier inox (Aisi 303) TCS 2,9x13.

Surface :

- 1-6-7-8. Brillante.
2. Anodisée.
- 3-5. Satinée.

Couleur :

1. Naturelle avec flèche d'indication gravée.
2. Noire anodisée.
3. Noir (RAL 9011).
5. Gris (RAL 7035 code 13).
7. Noir bruni.
- 6-8. Naturelle.

Fixation à la machine :

Fixation à la machine au moyen de 3 vis (position 9 sur le dessin) à tête cylindrique à 6 pans creux M05 (DIN 912).

Colletette graduée :

La numérotation standard de la colletette va de 0 à 9 avec 10 divisions pour chaque unité. (100 divisions). Avec une quantité minimale de 30 pièces, la numérotation peut être réalisée sur spécification du client.

Assemblage axe-bouton :

L'assemblage de l'axe avec le bouton se fait au moyen d'un arbre muni d'un logement pour clavette. Attention ! Pour des raisons techniques la clavette est de petite dimension. Pour les dimensions trou/axe, voir le schéma annexe.

Trou :

Le trou de l'axe est réalisé avec une tolérance H7. Trou latéral de fixation non requis. Le diamètre du trou est fixe et non variable.

Demandes spéciales :

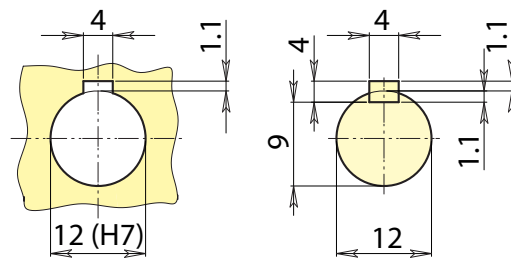
- Sur demande bouchon central avec les couleurs indiquées dans le tableau [page 959].
- Sur demande et pour des quantités importantes (30 pièces), la numérotation de la colletette peut être personnalisée.

Caractéristiques :

La caractéristique principale de cet article est qu'il permet une régulation continue de l'axe de la machine auquel il est associé tout en maintenant la position choisie. Le système de friction spécial, cœur du mécanisme, permet l'exécution de mouvements très petits et continus et donc la possibilité d'effectuer un réglage précis dans les deux sens de rotation. Après avoir atteint la position souhaitée, le système de friction empêche la rotation induite par de petites vibrations ou par de petits mouvements provenant de l'axe. L'utilisation de ce système empêche toute rotation accidentelle ou involontaire de l'axe.

Limites :

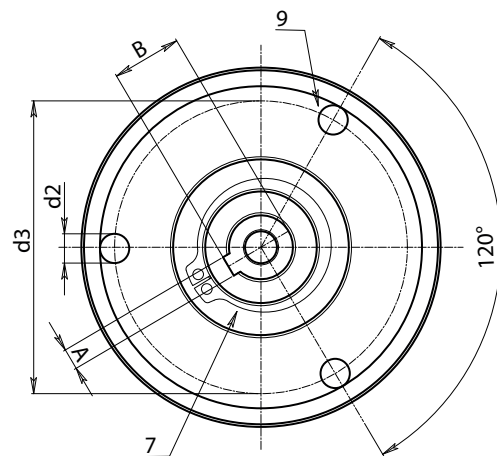
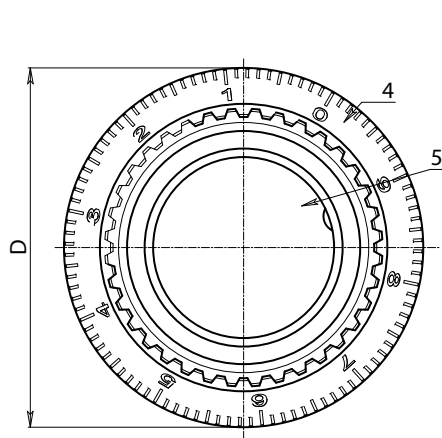
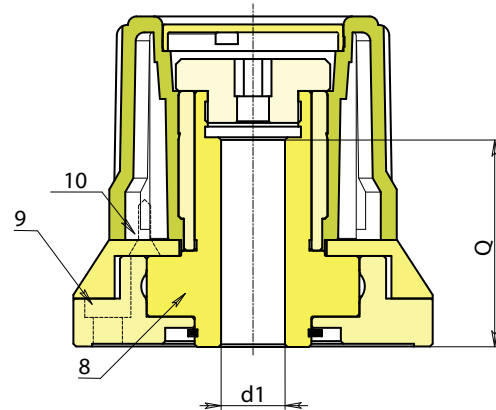
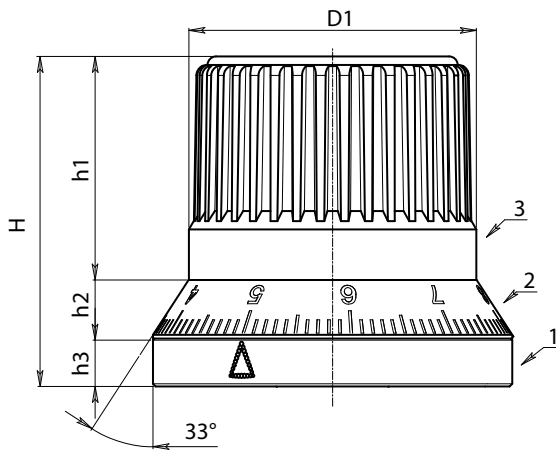
En cas de fortes vibrations, le système de friction ne suffit pas à bloquer les éventuels mouvements. De plus, le bouton n'est pas en mesure de supporter le poids de l'axe, par conséquent il ne peut se substituer aux systèmes de support traditionnels (roulements, collettes, etc.). Le bouton ne peut être utilisé en présence de mécanismes d'actionnement à moteur.



Réalisation clavette surbaissée conformément à la norme DIN 6885-2

N280

BOUTON MOLETÉ À RÉGULATION CONTINUE



Code	Art.	D	H	D1	h1	h2	h3	d3	d2	A	B	d1H7	Q	
N28054.0001	N28054.HNZ1000113CIN	67,5	62	54	42	11	9	55	5,5	4	13,1	12	39,5	535



BOUTON DE COMMANDE MOLETÉ VERROUILLABLE À RÉGULATION CONTINUE

Matériaux :

1. Base de fixation en acier C45 trempé avec trous de fixation.
2. Colletette avec numérotation gravée au laser en aluminium (alliage 2011).
3. Bouton de commande en polyamide renforcé. Résistant aux huiles et aux graisses.
4. Bouchon de fixation à six pans creux en acier inox (Aisi 303).
5. Bouchon cache-trou en PA6.
6. Anneau Seeger de fixation en acier (UNI 653).
7. Axe de rotation à came en acier trempé et revenu, traité à haute résistance, avec trou passant et clavette.
8. Douille du bouton en acier inox (Aisi 303).
10. Vis autotaraudeuses en acier inoxydable (Aisi 303) TCS 2,9x19 pour la fixation de la douille.
11. Douille porte-axes de déverrouillage passée au tour en aluminium (alliage 2011).
12. Ressort de butée en acier inoxydable (Aisi 302).
13. Rouleau de blocage en acier inoxydable trempé (Aisi 52100 degré G2).
14. 2 axes de déverrouillage passés au tour en acier inoxydable (Aisi 303).
15. Vis de fixation en acier pour colletette en aluminium M03x8 DIN 5933.

Surface :

- 1-2-4-7-8. Brillante.
- 3-5. Satinée.

Couleur :

1. Noir bruni.
2. Noire anodisée.
3. Noir (RAL 9011).
- 4-7. Naturelle.

Fixation à la machine :

Fixation à la machine au moyen de 3 vis (position 9 sur le dessin) à tête cylindrique à 6 pans creux M05 (DIN 912).

Trou :

Le trou de l'axe est réalisé avec une tolérance H7. Trou latéral de fixation non requis. Le diamètre du trou est fixe et non variable.

Assemblage axe-bouton :

L'assemblage de l'axe avec le bouton se fait au moyen d'un arbre muni d'un logement pour clavette. Attention ! Pour des raisons techniques la clavette est de petite dimension. Pour les dimensions trou/axe, voir le schéma annexe.

Colletette graduée :

La colletette est disponible en deux versions :

V1

La numérotation standard de la colletette va de 0 à 9 avec 10 divisions pour chaque unité. (100 divisions).

V2

Marque de référence verticale sans numérotation.

Attention !

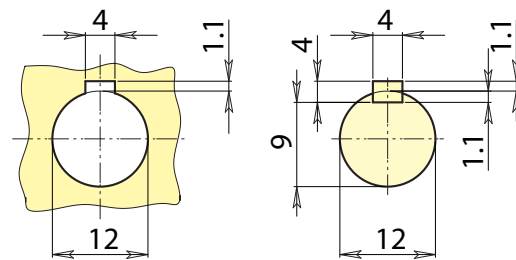
Choisir le sens de rotation (O=sens des aiguilles d'une montre A=sens inverse des aiguilles d'une montre).

Demandes spéciales :

- Sur demande bouchon central avec les couleurs indiquées dans le tableau [page 959].
- Sur demande et pour des quantités importantes (50 pièces), la numérotation de la colletette peut être personnalisée.

Limites :

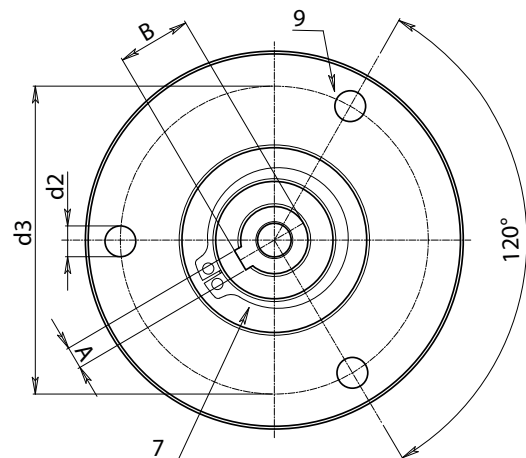
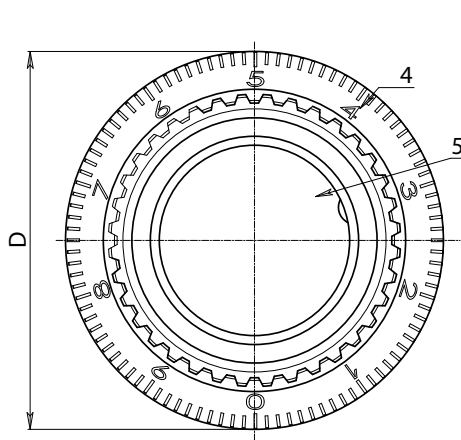
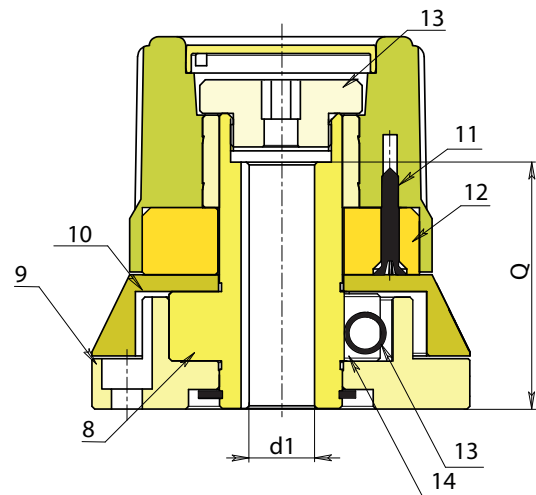
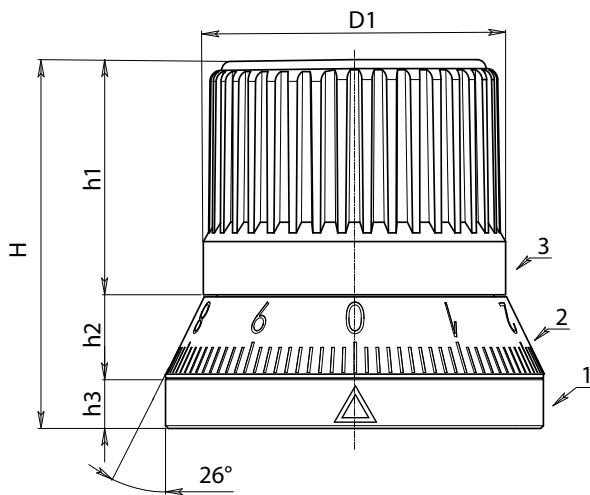
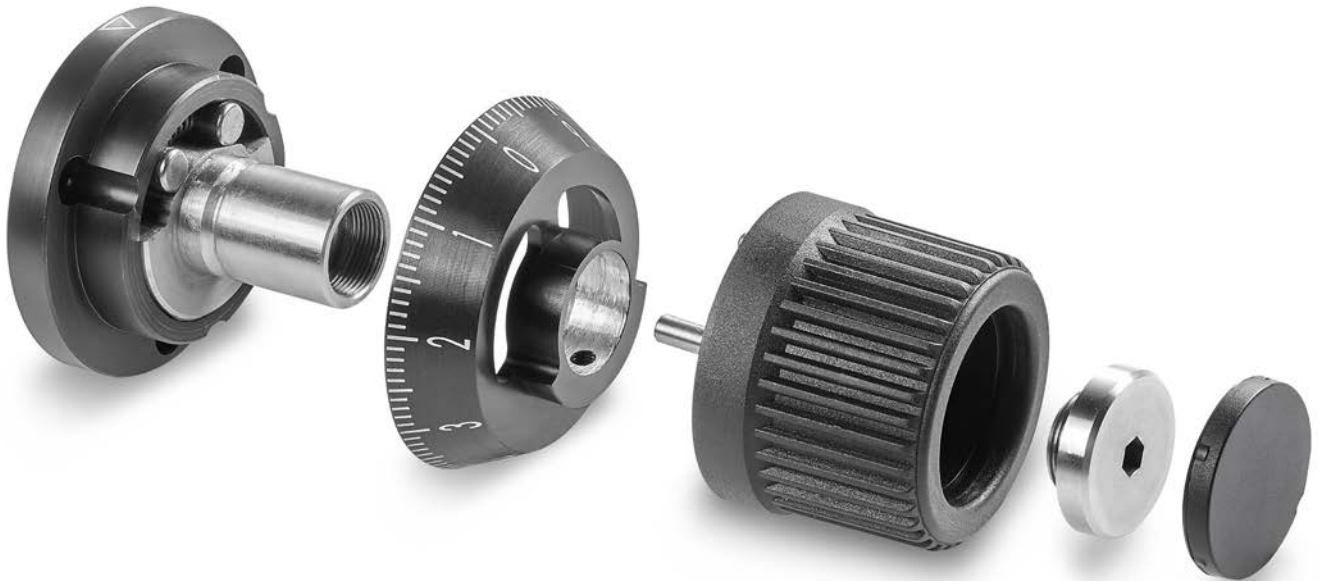
Le bouton n'est pas en mesure de supporter le poids de l'axe auquel il est associé ; par conséquent il ne peut se substituer aux systèmes de support traditionnels (roulements, collettes, etc.). Le bouton ne peut être utilisé en présence de mécanismes d'actionnement à moteur.



Réalisation clavette surbaissée conformément à la norme DIN 6885-2

N282

BOUTON DE COMMANDE MOLETÉ VERROUILLABLE À RÉGULATION CONTINUE



Code	Art.	D	H	D1	h1	h2	h3	d3	d2	A	B	d1H7	Q	g
N28254.0003	N28254.SBZ2O0101V1	67,5	66	54	42	15	9	55	5,5	4	13,1	12	44	625



N290



Aisi 303

PA6 +G.F.

UL94 HB



BOUTON DE COMMANDE À CLIQUET EN ACIER INOXYDABLE ET MANCHE

Matériel :

5. Manche en polyamide renforcé. Résistant aux huiles et aux graisses (M138).
1. Bouchon de fixation passé au tour en acier inox (Aisi 303) avec hexagone pour clé.
2. Corps bouton passé au tour en acier inox (Aisi 303), avec denture à 60 positions (6° à cliquet).
3. Ressort en acier inox (Aisi 302).
4. Base de fixation en acier inox (Aisi 303), avec denture de blocage à 60 dents.
6. Anneau de retenue en acier inox, (Aisi 420) DIN 471.
7. Tige porte-manche passée au tour en acier inox (Aisi 303).
8. Douille avec trou et clavette pour connexion à un axe, passée au tour en acier inox (Aisi 303), et denture de mouvement à 60 dents.

Surface :

5. Satinée.
- 1-2-4-7-8. Passée au tour avec faible rugosité.

Couleur :

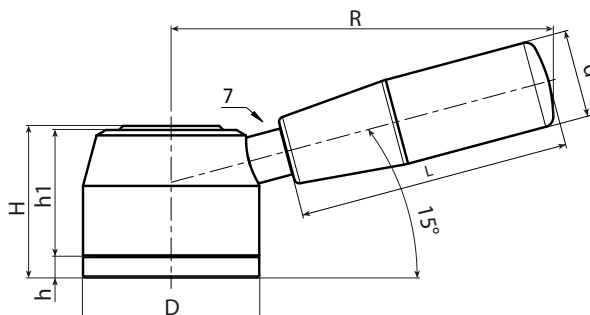
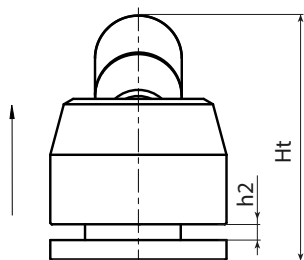
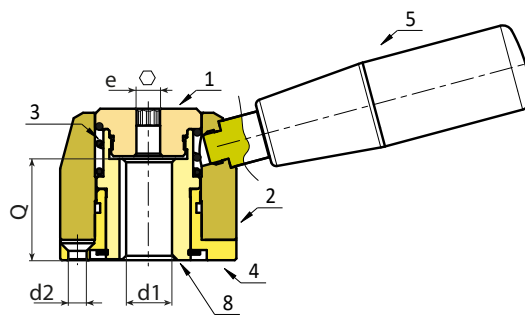
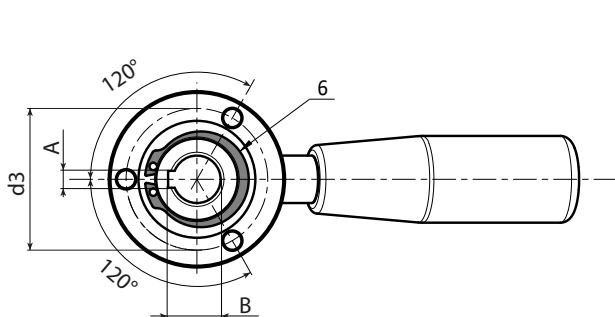
5. Noir (RAL 9011).
- 1-2-4-7-8. Naturelle.

Fixation à la machine :

Avant tout le bouton doit être démonté : pour cela dévisser le bouchon (1) et enlever le ressort et le corps du bouton. Puis la base (4) doit être fixée à l'équipement à l'aide de trois vis M5 à tête fraisée UNI 5933 (non fournies), après avoir enfilé l'axe dans le trou d1 et inséré la languette. Ensuite, remonter le corps du bouton (2), le ressort (3) et serrer le tout à l'aide du bouchon (1).

14 Demandes spéciales :

- Sur demande et pour des quantités importantes le bouton peut être fabriqué dans d'autres matériaux.
- Sur demande et pour des quantités importantes il est possible de graver une échelle graduée sur la partie cylindrique du corps du bouton.



Code	Art.	D	H	Ht	h	h1	h2	R	d	L	d2	e	d3	AH9	B	d1H7	Q	g
N29052.0001	N29052.IND14CIN	52	44	75	6	37,5	5	112	26	79	5,5	6	41.8	5	15.5	14	30	680

N246



PA6
+G.F.

UL94
HB

RoHS
COMPLIANT

BOUTON DE COMMANDE MOLETÉ AVEC DOUILLE À TROU LISSE

Matériaux :

Polyamide renforcé.
Résistant aux huiles et aux graisses.

Surface :

Satinée.

Couleur :

Noir (RAL 9011).

Bouchon :

Bouchon central en polyamide gris (RAL 7035).

Inserts :

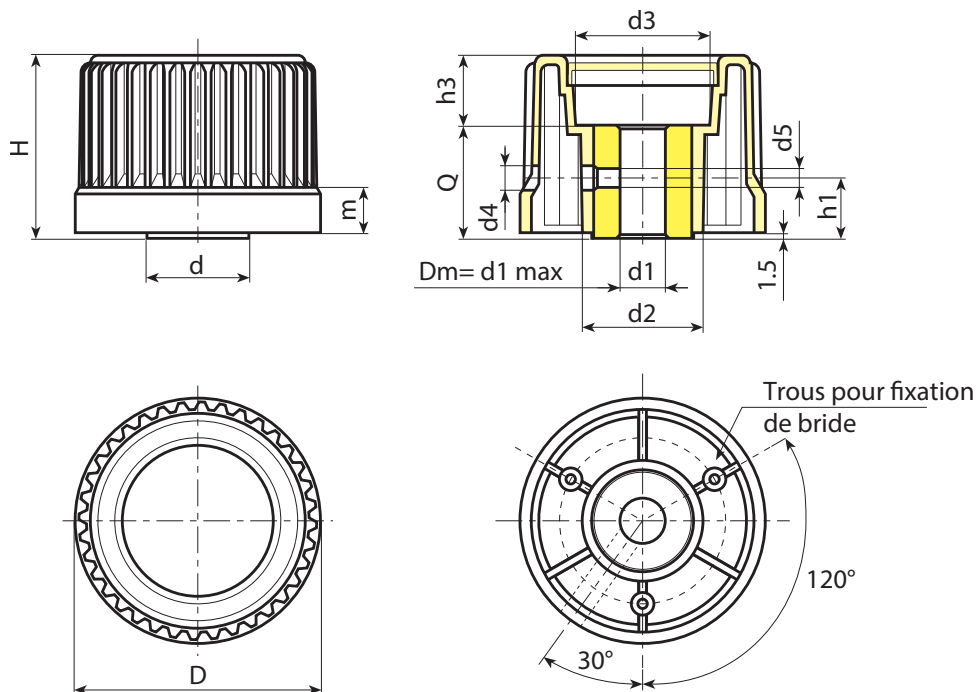
Douille avec trou lisse passant en acier zingué (tolérance trou H10).

Remarques :

(*) Fixation collerette NFLAN latérale (option).

Demandes spéciales :

- Sur demande et pour des quantités importantes, les inserts peuvent être fournis avec le trou d1 selon un dessin.
- Sur demande et pour des quantités importantes, les inserts peuvent être fournis dans un autre matériau/revêtement.
- Sur demande et pour des quantités importantes les couleurs (attention : gamme réduite) sont celles indiquées dans le tableau des couleurs [page 959].



Code	Art.	D	H	m	d	d2	d3	d4	d5	h1	h3	Dm	d1 _{H10}	Q	
N24630.0001	N24630.TD060113(*)	30	31,5	11,5	20	-	18	4,5	M4	16	5,5	12	6	26	74
N24630.0005	N24630.TD080113(*)	30	31,5	11,5	20	-	18	5,5	M5	16	5,5	12	8	26	70
N24643.0004	N24643.TD080113	43	37,5	11,5	22	27,5	23	5,5	M5	16	13,5	12	8	24	89
N24654.0001	N24654.TD080113	54	43,5	12	26	32	31	5,5	M5	16	13,5	14	8	30	180
N24654.0005	N24654.TD120113	54	43,5	12	26	32	31	6,5	M6	16	13,5	14	12	30	140
N24665.0001	N24665.TD080113	65	48,5	12	27	32	36	5,5	M5	16	18,5	16	8	30	180
N24665.0007	N24665.TD120113	65	48,5	12	27	32	36	6,5	M6	16	18,5	16	12	30	165
N24665.0009	N24665.TD140113	65	48,5	12	27	32	36	6,5	M6	16	18,5	16	14	30	156
N24678.0002	N24678.TD080113	78	55,5	12,5	31	36	50	6,5	M6	18	23,5	18	8	32	260

Attention : avec un minimum de 100 pièces, le diamètre d1 peut être produit avec le diamètre souhaité et la tolérance H10.
Dm = Diamètre maximal possible par reprise. (élargissement)



N248



PA6
+G.F.

UL94
HB



BOUTON DE COMMANDE MOLETÉ AVEC DOUILLE À TROU FILETÉ

Matériaux :

Polyamide renforcé.
Résistant aux huiles et aux graisses.

Surface :

Satinée.

Couleur :

Noir (RAL 9011).

Bouchon :

Bouchon central en polyamide gris (RAL 7035).

Inserts :

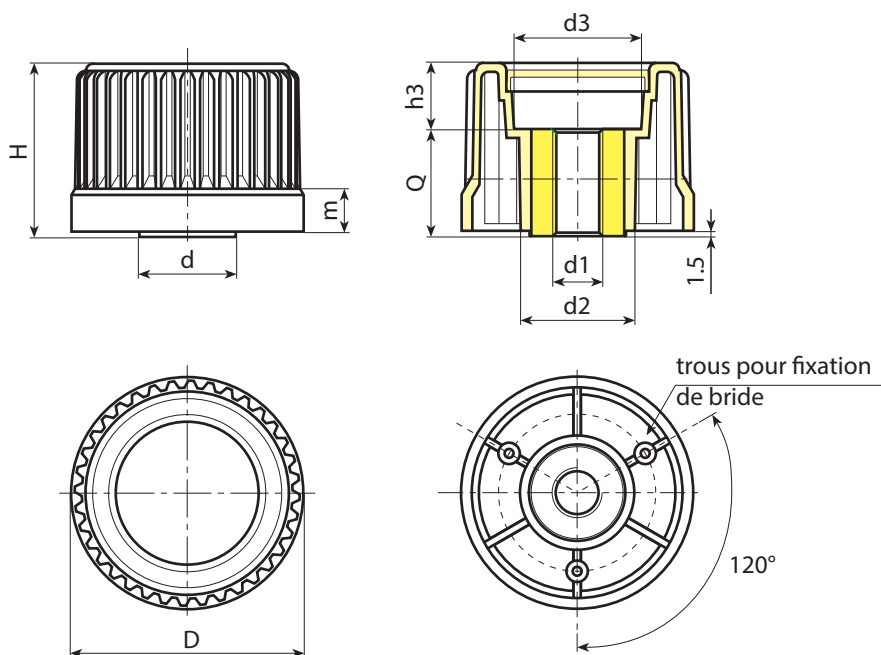
Douille avec trou fileté passant en acier zingué (tolérance filetage 6H).

Remarques :

(*) Fixation collerette NFLAN latérale (option).

Demandes spéciales :

- Sur demande et pour des quantités importantes, les inserts peuvent être fournis avec le trou d1 selon un dessin.
- Sur demande et pour des quantités importantes, les inserts peuvent être fournis dans un autre matériau/revêtement.
- Sur demande et pour des quantités importantes les couleurs (attention : gamme réduite) sont celles indiquées dans le tableau des couleurs [page 959].



Code	Art.	D	H	m	d	d2	d3	h3	d1 _{6H}	Q	
N24830.0001	N24830.TM0801 (*)	30	31,5	11,5	20	20	18	5,5	M8	26	79
N24843.0002	N24843.TM1001	43	37,5	11,5	22	27,5	23	13,5	M10	24	85
N24854.0002	N24854.TM1201	54	43,5	12	26	32	31	13,5	M12	30	155
N24865.0001	N24865.TM1201	65	48,5	12	27	32	36	18,5	M12	30	180
N24878.0001	N24878.TM1401	78	55,5	12,5	31	36	50	23,5	M14	32	270

Trous filetés déjà préparés : N248-30 : M08-M10-M12

Trous filetés déjà préparés : N248-43 : M08-M10-M12

Trous filetés déjà préparés : N248-54 : M08-M10-M12

Trous filetés déjà préparés : N248-65 : M10-M12-M14

Trous filetés déjà préparés : N248-78 : M12-M14-M16

Attention : avec un minimum de 100 pièces, le diamètre d1 peut être produit avec les dimensions souhaitées.



N245

BOUTON MOLETÉ AVEC PIVOT FILETÉ



Matériaux :

Polyamide renforcé.
Résistant aux huiles et aux graisses.

Surface :

Satinée.

Couleur :

Noir (RAL 9011).

Bouchon :

Bouchon central en polyamide gris (RAL 7035).

Inserts :

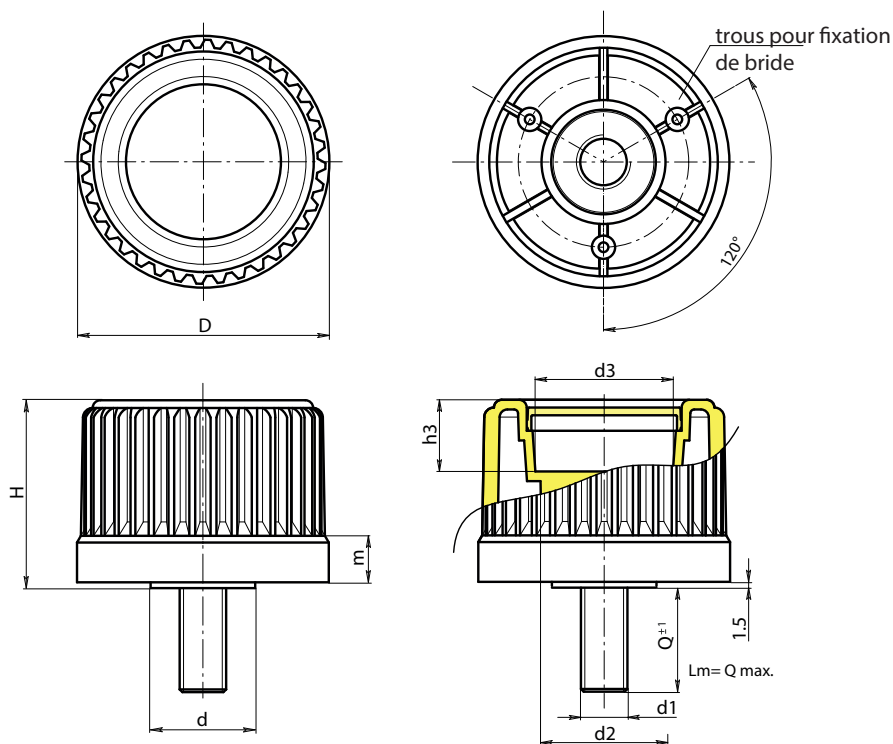
Goujon fileté en acier zinguée (tolérance filetage 6g).

Remarques :

(*) Fixation collerette NFLAN latérale (option).

Demandes spéciales :

- Sur demande et pour des quantités importantes, les inserts peuvent être fournis avec longueurs sur demande.
- Sur demande et pour des quantités importantes, les inserts peuvent être fournis dans un autre matériau/revêtement.
- Sur demande et pour des quantités importantes les couleurs (attention : gamme réduite) sont celles indiquées dans le tableau des couleurs [page 959].



Code	Art.	D	H	m	d	d2	d3	h3	LM	d1 _{6g}	Q	g
N24530.0002	N24530.TM10X200113(*)	30	31,5	11,5	20	20	18	5,5	80	M10	20	40
N24543.0001	N24543.TM12X300113	43	37,5	11,5	22	27,5	23	13,5	90	M12	30	-
N24554.0001	N24554.TM12X300113	54	43,5	12	26	32	31	13,5	100	M12	30	-
N24565.0001	N24565.TM16X300113	65	48,5	12	27	32	36	18,5	120	M16	30	-
N24578.0001	N24578.TM16X300113	78	55,5	12,5	31	36	50	23,5	120	M16	30	-

LM = longueur maximale moulable.

Longueur du pivot sur demande avec un minimum de 200 pièces.



W995



AI

PA6
+G.F.

UL94
HB



BOUTON DE COMMANDE MOLETÉ EN ALUMINIUM AVEC GRADUATION

Matériaux :

Aluminium (alliage AL 6060).

Surface :

Usinée au tour à faible rugosité.

Couleur :

Noir anodisé.

Bouchon :

Bouchon central en polyamide gris (RAL 7035 code 13).

Goujon de fixation :

Goujon de fixation M05x6 en acier INOX Aisi 304 avec pointe concave DIN 916.

Trou :

Trou lisse passant réusiné avec tolérance H7.

Graduation :

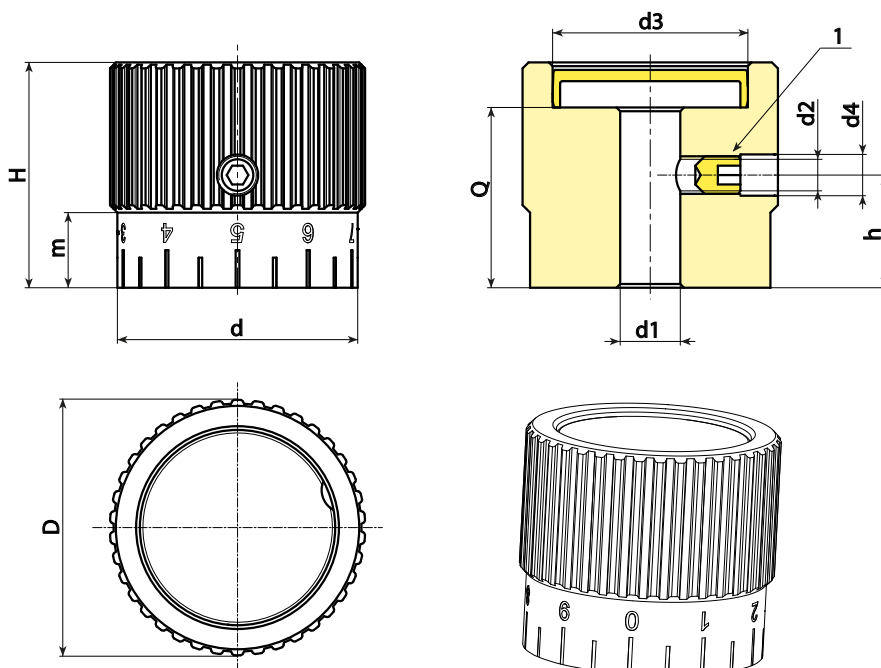
Graduation gravée sur la partie lisse du bouton. Couleur aluminium naturel.

Z1= Échelle 0-10 avec 20 divisions.

Z2= Échelle 0-20 avec 20 divisions.

Demandes spéciales :

- Sur demande et pour des quantités importantes, les boutons de commande peuvent être fournis avec le trou d1 selon un dessin.



Code	Art.	D	d	H	m	h	d2	d3	d4	d1H7	Q	g
W99534.0004	W99534.AD0813Z1	34	32	30	10	15	M5	26	5.5	8	24	100

Attention : Avec un minimum de 50 pièces, le diamètre d1 peut être produit sur demande (tolérance trou H7).



NFLAN

COLLERETTE POUR BOUTON (N245-N246-N248)



Matériaux :

Polyamide renforcé.
Résistant aux huiles et aux graisses.

Surface :

Satinée.

Couleur :

Gris (RAL 7035 cod. 13).

Graduation :

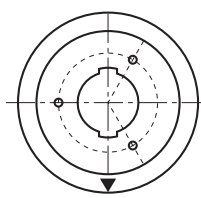
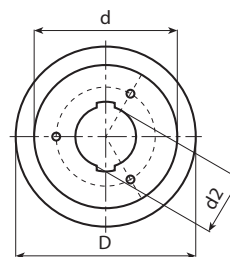
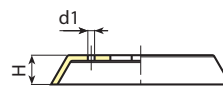
Tampographie noire.

Vis de fixation :

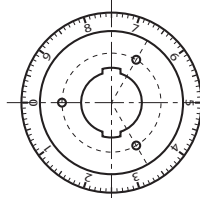
3 vis autotaraudeuses 2,9x9,5 zinguées
UNI6954.

Demandes spéciales :

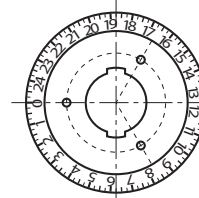
- Sur demande la colerette peut être fournie de couleur noire. Avec échelle graduée blanche.
- Sur demande et pour des quantités importantes l'échelle graduée peut être fournie selon un dessin.



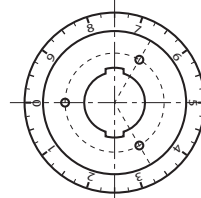
Type: Z1
Flèche



Type: Z2
100 divisions
0:9



Type: Z3
100 divisions
0:24



Type: Z4
40 divisions
0:9

Code	Art.	D	H	d/N246/ N248	d1	d2	TYPE	
NFLAN.T3013	NFLAN.T3013	38	7	30	-	20	-	5
NFLAN.0005	NFLAN.T3013Z1	38	7	30	-	20	Z1	5
NFLAN.T4313	NFLAN.T4313	53,5	9	43	3,5	23,5	-	8
NFLAN.0009	NFLAN.T4313Z1	53,5	9	43	3,5	23,5	Z1	8
NFLAN.T5413	NFLAN.T5413	67	11	54	3,5	27,5	-	13
NFLAN.0012	NFLAN.T5413Z1	67	11	54	3,5	27,5	Z1	13
NFLAN.T6513	NFLAN.T6513	80	13	65	3,5	27,5	-	20
NFLAN.0015	NFLAN.T6513Z1	80	13	65	3,5	27,5	Z1	20
NFLAN.0016	NFLAN.T6513Z2	80	13	65	3,5	27,5	Z2 - 0:9 100	20
NFLAN.0017	NFLAN.T6513Z3	80	13	65	3,5	27,5	Z3 - 0:24 100	20
NFLAN.0018	NFLAN.T6513Z4	80	13	65	3,5	27,5	Z4 - 0:9 40	20
NFLAN.T7813	NFLAN.T7813	93	13	78	3,5	31,5	-	27
NFLAN.0019	NFLAN.T7813Z1	93	13	78	3,5	31,5	Z1	27

N250



PA6
+G.F.

UL94
HB



BOUTON DE COMMANDE MOLETÉ AVEC DOUILLE À TROU LISSE ET COLLERETTE

Matériaux :

Bouton et collerette :

Polyamide renforcé.

Résistant aux huiles et aux graisses.

Surface :

Bouton et collerette :

Satinée.

Couleur :

Bouton :

Noir (RAL 9011 code 01).

Collerette et bouchon :

Noir (RAL 9011 code 01).

Gris (RAL 7035 code 13).

Bouchon :

Bouchon central en polyamide.

Inserts :

Douille avec trou lisse passant en acier zingué (tolérance trou H10).

Vis de fixation :

3 vis autotaraudeuses 2,9x9,5 zinguées UNI6954.

Graduation :

Tampographie noire pour collerette grise ;

Tampographie grise pour collerette noire ;

Pour collerette avec flèche de référence uniquement : version Z1.

Pour collerette avec numérotation de 0 à 9 avec 100 divisions : version Z2.

Demandes spéciales :

- Sur demande et pour des quantités importantes, les inserts peuvent être fournis avec le trou d1 selon un dessin.
- Sur demande et pour des quantités importantes, les inserts peuvent être fournis dans un autre matériau/ revêtement.
- Sur demande et pour des quantités importantes, les couleurs disponibles sont celles indiquées dans le tableau [page 959].

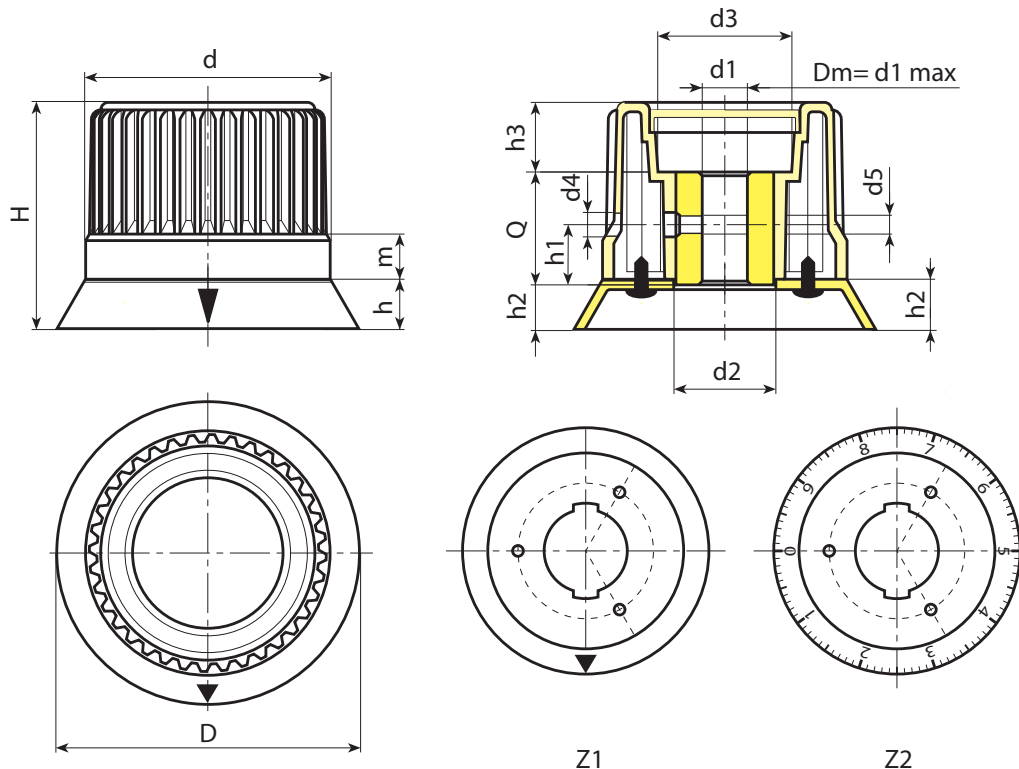
14



N250



BOUTON DE COMMANDE MOLETÉ AVEC DOUILLE À TROU LISSE ET COLLERETTE



14

Version avec collerette et bouchon gris (RAL 7035 code 13) et flèche noire

Code	Art.	D	H	h	m	d	d2	d3	d4	d5	h1	h2	h3	Dm	d1 _{H10}	Q	g
N25030.0001	N25030.TD060113Z1	38	37	7	11,5	30	20	18	4,5	M4	16	5,5	5,5	12	6	26	85
N25043.0002	N25043.TD080113Z1	53,5	45	9	11,5	43	23,5	23	5,5	M5	16	7,5	13,5	12	8	24	98
N25054.0001	N25054.TD080113Z1	67	53	11	12	54	27,5	31	5,5	M5	16	9,5	13,5	14	8	30	170
N25065.0001	N25065.TD080113Z1	80	60	13	12	65	27,5	36	5,5	M5	16	11,5	19	16	8	30	190
N25078.0001	N25078.TD080113Z1	93	67	13	12,5	78	31,5	50	6,5	M6	18	11,5	23,5	18	8	32	290

Version avec collerette et bouchon noir et flèche grise

Code	Art.	D	H	h	m	d	d2	d3	d4	d5	h1	h2	h3	Dm	d1 _{H10}	Q	g
N25030.0003	N25030.TD0601Z1	38	37	7	11,5	30	20	18	4,5	M4	16	5,5	5,5	12	6	26	85
N25043.0004	N25043.TD0801Z1	53,5	45	9	11,5	43	23,5	23	5,5	M5	16	7,5	13,5	12	8	24	98
N25054.0003	N25054.TD0801Z1	67	53	11	12	54	27,5	31	5,5	M5	16	9,5	13,5	14	8	30	170
N25065.0003	N25065.TD0801Z1	80	60	13	12	65	27,5	36	5,5	M5	16	11,5	19	16	8	30	190
N25078.0003	N25078.TD0801Z1	93	67	13	12,5	78	31,5	50	6,5	M6	18	11,5	23,5	18	8	32	290

Version avec collerette et bouchon gris (RAL 7035 code 13) et échelle graduée noire

Code	Art.	D	H	h	m	d	d2	d3	d4	d5	h1	h2	h3	Dm	d1 _{H10}	Q	g
N25030.0002	N25030.TD060113Z2	38	37	7	11,5	30	20	18	4,5	M4	16	5,5	5,5	12	6	26	85
N25043.0003	N25043.TD080113Z2	53,5	45	9	11,5	43	23,5	23	5,5	M5	16	7,5	13,5	12	8	24	98
N25054.0002	N25054.TD080113Z2	67	53	11	12	54	27,5	31	5,5	M5	16	9,5	13,5	14	8	30	170
N25065.0002	N25065.TD080113Z2	80	60	13	12	65	27,5	36	5,5	M5	16	11,5	19	16	8	30	190
N25078.0002	N25078.TD080113Z2	93	67	13	12,5	78	31,5	50	6,5	M6	18	11,5	23,5	18	8	32	290

Version avec collerette et bouchon noir et échelle graduée grise

Code	Art.	D	H	h	m	d	d2	d3	d4	d5	h1	h2	h3	Dm	d1 _{H10}	Q	g
N25030.0004	N25030.TD0601Z2	38	37	7	11,5	30	20	18	4,5	M4	16	5,5	5,5	12	6	26	85
N25043.0005	N25043.TD0801Z2	53,5	45	9	11,5	43	23,5	23	5,5	M5	16	7,5	13,5	12	8	24	98
N25054.0004	N25054.TD0801Z2	67	53	11	12	54	27,5	31	5,5	M5	16	9,5	13,5	14	8	30	170
N25065.0004	N25065.TD0801Z2	80	60	13	12	65	27,5	36	5,5	M5	16	11,5	19	16	8	30	190
N25078.0004	N25078.TD0801Z2	93	67	13	12,5	78	31,5	50	6,5	M6	18	11,5	23,5	18	8	32	290

Attention : avec un minimum de 100 pièces, le diamètre d1 peut être produit avec le diamètre souhaité et la tolérance H10.
Dm = Diamètre maximal possible par reprise. (élargissement)





ADAPTEZ LES FOURNITURES À VOS BESOINS.

