

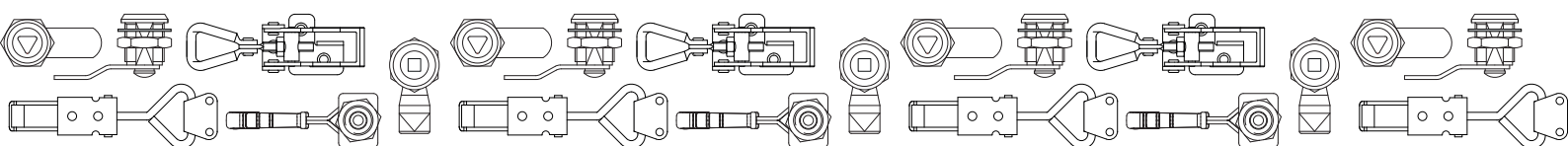


RODZINA - 10

SYSTEMY BLOKUJĄCE

Systemy blokujące BOTECO

Różne rodzaje systemów blokujących: zamki na 1/4 obrotu, systemy jarzmowe i zamki hakowe oraz zatrzaski kolankowe. Wizualizacja odnośnej karty technicznej umożliwi szczegółowe zapoznanie się z charakterystyką poszczególnych produktów.



J305

PLASTIKOWA KRZYWKA DO PROSTEGO ZAMKA



Materiały:

Poliamid wzmocniony.
Odporna na oleje i tłuszcze.

Powierzchnia:

Satynowana.

Kolor:

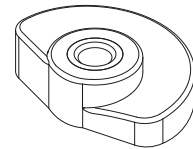
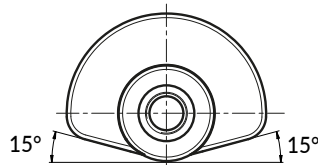
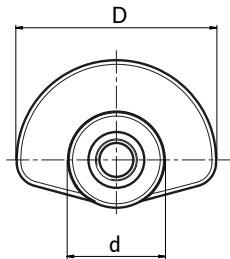
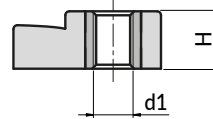
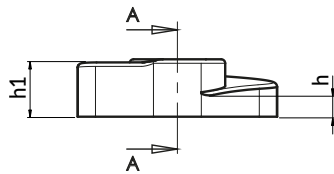
Czarny (RAL 9011).

Wkładki:

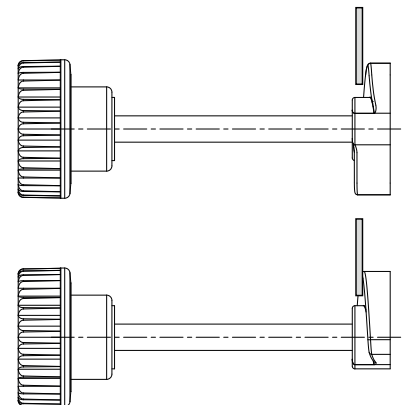
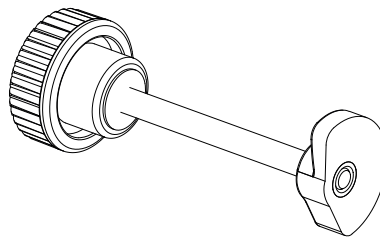
Tuleja mosiężna z przelotowym otworem gwintowanym (tolerancja gwintu 6H).

Wykonanie na specjalne zamówienie:

- Nie uwzględnia się.



Krzywkę tę należy połączyć z dowolnym pokrętkiem z trzpieniem. W ten sposób, jak pokazano na sąsiednim szkicu, całość staje się prostym zamkiem drzwiowym. Obrót pokrętła powoduje także obrót krzywki, która z racji spiralnej formy, będzie zmieniać grubość uchwytu, by następnie zamocować się na przygotowanym skrzydle drzwi.



Kod	art.	D	d	H	h	h1	d1 _{6H}	
J30525.0001	J30525.TM0501	25	12	7,2	3	6,8	M5	3

J128



Zamak

C10



UNIWERSALNY ZAMEK 1/4 OBROTU, Z UCHWYTEM TYPU T, GWINT M22

Materiały:

- (1) Uchwyt typu „T” ze stopu żalu (cynk, aluminium, miedź).
- (2) Korpus zamka M22x1,5 (stożan) i wirnik ze żalu odlewanego ciśnieniowo.
- (3) Nakrętka sześciokątna ustalająca M22x1,5, ze żalu odlewanego ciśnieniowo.
- (4) Uszczelka z kauczuku.
- (5) Dźwignia blokująca ze stali (E = 0 kształt prosty, E = 2,4,6,8,10 kształt wygięty na zewnątrz).
- (6) Śruba mocująca M6x10 z łbem z nacięciem krzyżowym, ze stali.

Powierzchnia:

L128-01

- (1) Satynowana.
- (2-3-4-5-6) Gładka.

L128-L

- (1) Gładka.

Kolor:

L128-01

- (1) Malowane na czarno proszkowo farbą epoksydową (RAL 9011).
- (2-3-4-5-6) Cynkowanie standard.

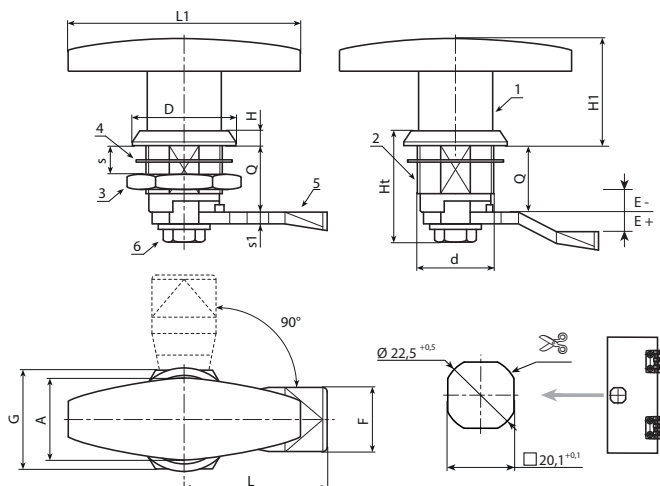
L128-L

- (1) Chromowanie błyszczące.
- (2-3-4-5-6) Cynkowanie standard.

Obrót: 90°

Wykonanie na specjalne zamówienie:

- Na życzenie, przy minimum 50 sztukach, istnieje możliwość wykonania wirnika o wysokości Q=30 i 36.



Wersja J128-01: lakierowana czarna.

Kod	Art.	d	Q	L1	L	E	F	D	A	G	H1	Ht	H	H1	S(max)	s1	g
-	J12822.Z18E-4X4501	M22	18	78	45	-4	19,5	32	23	27	38	32,5	6	38	8	4	-
-	J12822.Z18E-2X4501	M22	18	78	45	-2	19,5	32	23	27	38	32,5	6	38	8	4	-
J12822.0002	J12822.Z18E00X4501	M22	18	78	45	0	19,5	32	23	27	38	32,5	6	38	8	4	-
-	J12822.Z18E02X4501	M22	18	78	45	2	19,5	32	23	27	38	32,5	6	38	8	4	-
-	J12822.Z18E04X4501	M22	18	78	45	4	19,5	32	23	27	38	32,5	6	38	8	4	-
-	J12822.Z18E06X4501	M22	18	78	46	6	19,5	32	23	27	38	32,5	6	38	8	4	-
-	J12822.Z18E08X4501	M22	18	78	45	8	19,5	32	23	27	38	32,5	6	38	8	4	-
-	J12822.Z18E10X4501	M22	18	78	45	10	19,5	32	23	27	38	32,5	6	38	8	4	-
-	J12822.Z18E12X4501	M22	18	78	45	12	19,5	32	23	27	38	32,5	6	38	8	4	-

Wersja J128-L: chromowana.

Kod	Art.	d	Q	L1	L	E	F	D	A	G	H1	Ht	H	H1	S(max)	s1	g
-	J12822.Z18E-4X45L	M22	18	78	45	-4	19,5	32	23	27	38	32,5	6	38	8	4	-
-	J12822.Z18E-2X45L	M22	18	78	45	-2	19,5	32	23	27	38	32,5	6	38	8	4	-
J12822.0001	J12822.Z18E00X45L	M22	18	78	45	0	19,5	32	23	27	38	32,5	6	38	8	4	-
-	J12822.Z18E02X45L	M22	18	78	45	2	19,5	32	23	27	38	32,5	6	38	8	4	-
-	J12822.Z18E04X45L	M22	18	78	45	4	19,5	32	23	27	38	32,5	6	38	8	4	-
-	J12822.Z18E06X45L	M22	18	78	46	6	19,5	32	23	27	38	32,5	6	38	8	4	-
-	J12822.Z18E08X45L	M22	18	78	45	8	19,5	32	23	27	38	32,5	6	38	8	4	-
-	J12822.Z18E10X45L	M22	18	78	45	10	19,5	32	23	27	38	32,5	6	38	8	4	-
-	J12822.Z18E12X45L	M22	18	78	45	12	19,5	32	23	27	38	32,5	6	38	8	4	-



UNIWERSALNY ZAMEK 1/4 OBROTU, GWINT M22, Z UCHWYTEM TYPU T I ZAMKNIĘCIEM

Materiały:

- (1) Uchwyt typu „T” ze stopu żalu (cynk, aluminium, miedź).
- (2) Korpus zamka M22x1,5 (stojan) i wirnik ze żalu odlewanego ciśnieniowo.
- (3) Nakrętka sześciokątna ustalająca M22x1,5, ze żalu odlewanego ciśnieniowo.
- (4) Uszczelka z kauczuku.
- (5) Dźwignia blokująca ze stali (E = 0 kształt prosty, E = 2,4,6,8,10 kształt wygięty na zewnątrz).
- (6) Śruba mocująca M6x10 z łbem z nacięciem krzyżowym, ze stali.
- (7) Wkładka bębnowa zamka ze stali inox z kluczem o jednakowym kodzie szyfrowym.



Powierzchnia:

L129-01

- (1) Satynowana.
- (2-3-4-5-6) Gładka.

L129-L

- (1) Gładka.

Kolor:

L128-01

- (1) Malowane na czarno proszkowo farbą epoksydową (RAL 9011).
- (2-3-4-5-6) Cynkowanie standard.

L128-L

- (1) Chromowanie błyszczące.
- (2-3-4-5-6) Cynkowanie standard.

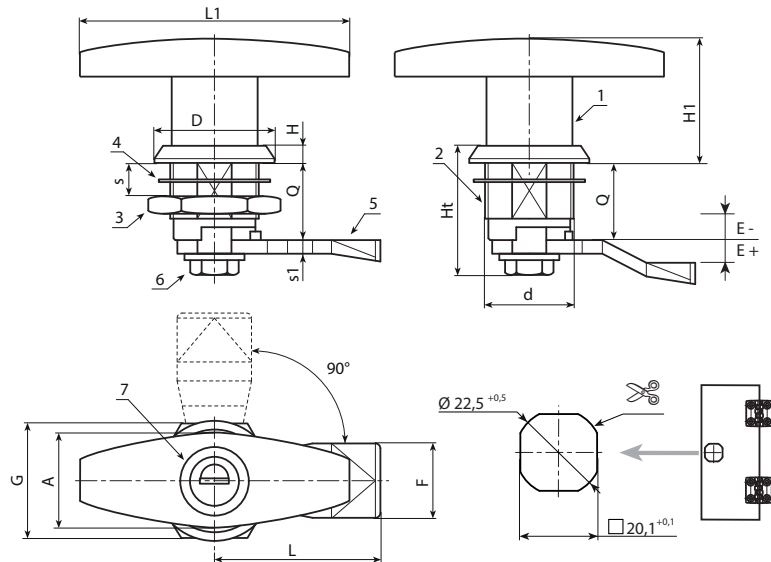
Klucz:

Para kluczy o jednakowym kodzie z korpusem z tworzywa.

Obrót: 90°

Wykonanie na specjalne zamówienie:

- Na życzenie, przy minimum 50 sztukach, istnieje możliwość wykonania wirnika o wysokości Q=30 i 36.



Wersja J129-01: lakierowana czarna.

Kod	Art.	d	Q	L1	L	E	F	D	A	G	H1	Ht	H	H1	S(max)	s1	g
J12922.0004	J12922.Z18E-4X4501	M22	18	78	45	-4	19	32	23	27	38	32,5	6	38	8	4	-
J12922.0005	J12922.Z18E-2X4501	M22	18	78	45	-2	19	32	23	27	38	32,5	6	38	8	4	-
J12922.0001	J12922.Z18E00X4501	M22	18	78	45	0	19,5	32	23	27	38	32,5	6	38	8	4	-
J12922.0006	J12922.Z18E02X4501	M22	18	78	45	2	19	32	23	27	38	32,5	6	38	8	4	-
J12922.0007	J12922.Z18E04X4501	M22	18	78	45	4	19	32	23	27	38	32,5	6	38	8	4	-
J12922.0008	J12922.Z18E06X4501	M22	18	78	46	6	19,5	32	23	27	38	32,5	6	38	8	4	-
J12922.0003	J12922.Z18E08X4501	M22	18	78	45	8	19,5	32	23	27	38	32,5	6	38	8	4	-
J12922.0009	J12922.Z18E10X4501	M22	18	78	45	10	19,5	32	23	27	38	32,5	6	38	8	4	-
J12922.0010	J12922.Z18E12X4501	M22	18	78	45	12	19,5	32	23	27	38	32,5	6	38	8	4	-

Wersja J129-L: chromowana.

Kod	Art.	d	Q	L1	L	E	F	D	A	G	H1	Ht	H	H1	S(max)	s1	g
J12922.0011	J12922.Z18E-4X45L	M22	18	78	45	-4	19	32	23	27	38	32,5	6	38	8	4	-
J12922.0012	J12922.Z18E-2X45L	M22	18	78	45	-2	19	32	23	27	38	32,5	6	38	8	4	-
J12922.0002	J12922.Z18E00X45L	M22	18	78	45	0	19,5	32	23	27	38	32,5	6	38	8	4	-
J12922.0013	J12922.Z18E02X45L	M22	18	78	45	2	19	32	23	27	38	32,5	6	38	8	4	-
J12922.0014	J12922.Z18E04X45L	M22	18	78	45	4	19,5	32	23	27	38	32,5	6	38	8	4	-
J12922.0015	J12922.Z18E06X45L	M22	18	78	46	6	19,5	32	23	27	38	32,5	6	38	8	4	-
J12922.0016	J12922.Z18E08X45L	M22	18	78	45	8	19,5	32	23	27	38	32,5	6	38	8	4	-
J12922.0017	J12922.Z18E10X45L	M22	18	78	45	10	19,5	32	23	27	38	32,5	6	38	8	4	-
J12922.0018	J12922.Z18E12X45L	M22	18	78	45	12	19,5	32	23	27	38	32,5	6	38	8	4	-

ZAMEK UNIWERSALNY 1/4 OBROTU ZE ZNALU, GWINT M22 Z KLUCZEM O ŻEBERKOWYM TRZPIENIU

Materiały:

- (1) Korpus zamka M22x1,5 (stojan), ze zalu odlewaneogo ciśnieniowo.
- (2) Wkładka pod klucz o kształcie dopasowanym do żeberekowego trzpienia, z odlewaneogo ciśnieniowo zalu.
- (3) Nakrętka sześciokątna ustalająca M22x1,5, ze zalu odlewaneogo ciśnieniowo.
- (4) Uszczelka z kauczuku.
- (5) Dźwignia blokująca ze stali (E = 0 kształt prosty, E = 2,4,6,8,10 kształt wygięty na zewnątrz, E = -2 kształt wygięty do wewnątrz).
- (6) Śruba mocująca M6x10 z łbem z nacięciem krzyżowym, ze stali.



Powierzchnia:

L114-01

- (1) Satynowana.
- (2-3-4-5-6) Gładka.

L114-L

- (1) Gładka.

Kolor:

L114-01

- (1) Malowane na czarno proszkowo farbą epoksydową (RAL 9011).
- (2-3-4-5-6) Cynkowanie standard.

L114-L

- (1) Chromowanie błyszcząca.
- (2-3-4-5-6) Cynkowanie standard.

Klucz (Opcja):

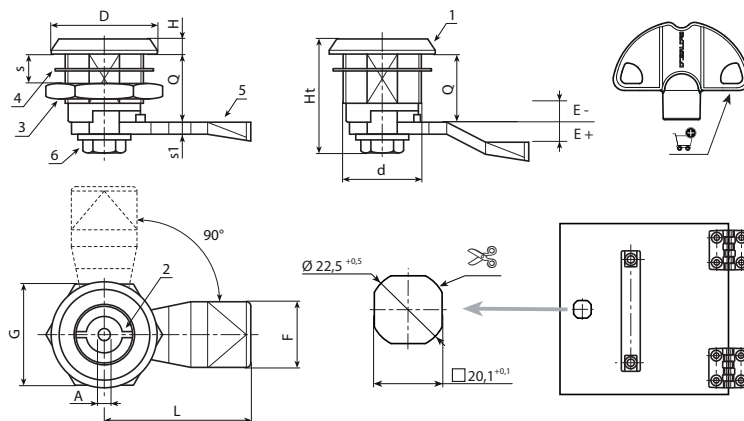
Klucz z czerwonego poliamidu (PA6) nr art. J090.

UWAGA: Klucz nie stanowi wyposażenia. Dostarczany na osobne zamówienie. [strona 399].

Obrót: 90°

Wykonanie na specjalne zamówienie:

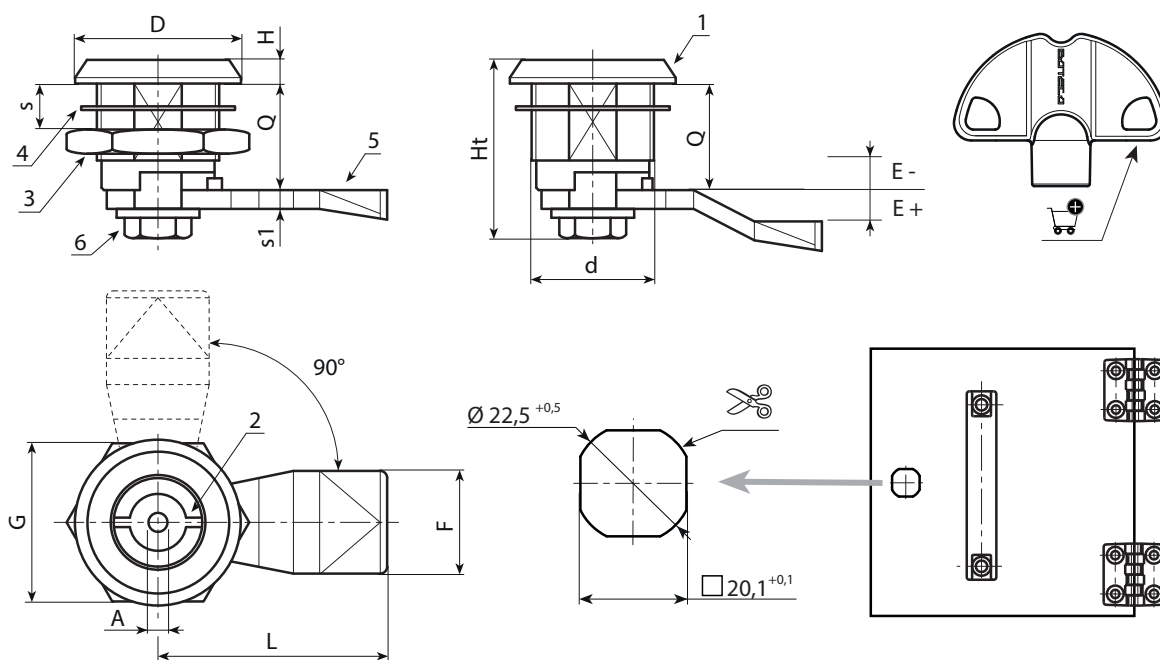
- Na życzenie istnieje możliwość dostarczenia kompletnego zamka wraz z kluczem. W końcówce głównego kodu należy dodać literę C.



Wersja J114-01: lakierowana czarna.

Kod	Art.	A	d	D	L	Q	E	F	G	Ht	H	S(max)	s1		Klucz
-	J11422.Z03E-4X4501	3	M22	28	45	18	-4	19	27	31,5	4	8	4	-	J09050.TP0316
-	J11422.Z03E-2X4501	3	M22	28	45	18	-2	19	27	31,5	4	8	4	-	J09050.TP0316
-	J11422.Z03E00X4501	3	M22	28	45	18	0	19	27	31,5	4	8	4	-	J09050.TP0316
-	J11422.Z03E02X4501	3	M22	28	45	18	2	19	27	31,5	4	8	4	-	J09050.TP0316
-	J11422.Z03E04X4501	3	M22	28	45	18	4	19	27	31,5	4	8	4	-	J09050.TP0316
-	J11422.Z03E06X4501	3	M22	28	45	18	6	19	27	31,5	4	8	4	-	J09050.TP0316
-	J11422.Z03E08X4501	3	M22	28	45	18	8	19	27	31,5	4	8	4	-	J09050.TP0316
-	J11422.Z03E10X4501	3	M22	28	45	18	10	19	27	31,5	4	8	4	-	J09050.TP0316
-	J11422.Z03E12X4501	3	M22	28	45	18	12	19	27	31,5	4	8	4	-	J09050.TP0316
-	J11422.Z05E-4X4501	5	M22	28	45	18	-4	19	27	31,5	4	8	4	-	J09050.TP0516
-	J11422.Z05E-2X4501	5	M22	28	45	18	-2	19	27	31,5	4	8	4	-	J09050.TP0516
-	J11422.Z05E00X4501	5	M22	28	45	18	0	19	27	31,5	4	8	4	-	J09050.TP0516
-	J11422.Z05E02X4501	5	M22	28	45	18	2	19	27	31,5	4	8	4	-	J09050.TP0516
-	J11422.Z05E04X4501	5	M22	28	45	18	4	19	27	31,5	4	8	4	-	J09050.TP0516
-	J11422.Z05E06X4501	5	M22	28	45	18	6	19	27	31,5	4	8	4	-	J09050.TP0516
-	J11422.Z05E08X4501	5	M22	28	45	18	8	19	27	31,5	4	8	4	-	J09050.TP0516
-	J11422.Z05E10X4501	5	M22	28	45	18	10	19	27	31,5	4	8	4	-	J09050.TP0516
-	J11422.Z05E12X4501	5	M22	28	45	18	12	19	27	31,5	4	8	4	-	J09050.TP0516

ZAMEK UNIWERSALNY 1/4 OBROTU ZE ZNALU, GWINT M22 Z KLUCZEM O ŻEBERKOWYM TRZPIENIU



Wersja J114-L: chromowana.

Kod	Art.	A	d	D	L	Q	E	F	G	Ht	H	S(max)	s1		Klucz
-	J11422.Z03E-4X45L	3	M22	28	45	18	-4	19	27	31,5	4	8	4	-	J09050.TP0316
-	J11422.Z03E-2X45L	3	M22	28	45	18	-2	19	27	31,5	4	8	4	-	J09050.TP0316
-	J11422.Z03E00X45L	3	M22	28	45	18	0	19	27	31,5	4	8	4	-	J09050.TP0316
-	J11422.Z03E02X45L	3	M22	28	45	18	2	19	27	31,5	4	8	4	-	J09050.TP0316
-	J11422.Z03E04X45L	3	M22	28	45	18	4	19	27	31,5	4	8	4	-	J09050.TP0316
-	J11422.Z03E06X45L	3	M22	28	45	18	6	19	27	31,5	4	8	4	-	J09050.TP0316
-	J11422.Z03E08X45L	3	M22	28	45	18	8	19	27	31,5	4	8	4	-	J09050.TP0316
-	J11422.Z03E10X45L	3	M22	28	45	18	10	19	27	31,5	4	8	4	-	J09050.TP0316
-	J11422.Z03E12X45L	3	M22	28	45	18	12	19	27	31,5	4	8	4	-	J09050.TP0316
-	J11422.Z05E-4X45L	5	M22	28	45	18	-4	19	27	31,5	4	8	4	-	J09050.TP0516
-	J11422.Z05E-2X45L	5	M22	28	45	18	-2	19	27	31,5	4	8	4	-	J09050.TP0516
-	J11422.Z05E00X45L	5	M22	28	45	18	0	19	27	31,5	4	8	4	-	J09050.TP0516
-	J11422.Z05E02X45L	5	M22	28	45	18	2	19	27	31,5	4	8	4	-	J09050.TP0516
-	J11422.Z05E04X45L	5	M22	28	45	18	4	19	27	31,5	4	8	4	-	J09050.TP0516
-	J11422.Z05E06X45L	5	M22	28	45	18	6	19	27	31,5	4	8	4	-	J09050.TP0516
-	J11422.Z05E08X45L	5	M22	28	45	18	8	19	27	31,5	4	8	4	-	J09050.TP0516
-	J11422.Z05E10X45L	5	M22	28	45	18	10	19	27	31,5	4	8	4	-	J09050.TP0516
-	J11422.Z05E12X45L	5	M22	28	45	18	12	19	27	31,5	4	8	4	-	J09050.TP0516

ZAMEK UNIWERSALNY 1/4 OBROTU ZE ZNALU, GWINT M22 Z KLUCZEM TRÓJKĄTNYM

Materiały:

- (1) Korpus zamka M22x1,5 (stojan), ze znanu odlewane ciśnieniowo.
- (2) Wkładka pod klucz o trójkątnym kształcie, z odlewane ciśnieniowo znanu.
- (3) Nakrętka sześciokątna ustalająca M22x1,5, ze znanu odlewane ciśnieniowo.
- (4) Uszczelka z kauczuku.
- (5) Dźwignia blokująca ze stali (E = 0 kształt prosty, E = 2,4,6,8,10 kształt wygięty na zewnątrz, E = -2 kształt wygięty do wewnątrz).
- (6) Śruba mocująca M6x10 z łbem z nacięciem krzyżowym, ze stali.

Powierzchnia:

L115-01

- (1) Satynowana.
- (2-3-4-5-6) Gładka.

L115-L

Gładka.

Kolor:

L115-01

- (1) Malowane na czarno proszkowo farbą epoksydową (RAL 9011).
- (2-3-4-5-6) Cynkowanie standard.

L115-L

- (1) Chromowanie błyszczące.
- (2-3-4-5-6) Cynkowanie standard.



Klucz (Opcja):

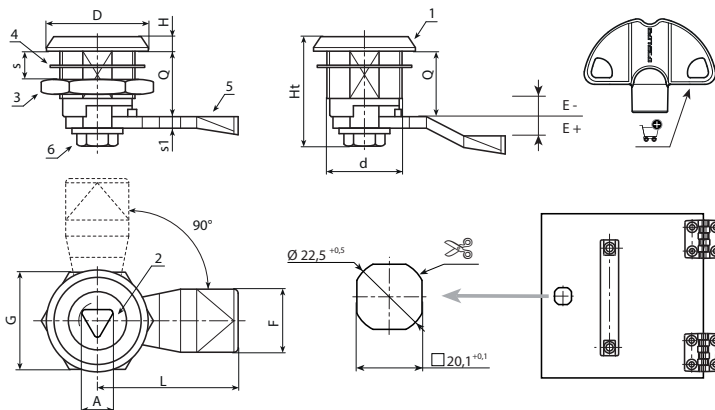
Klucz z czerwonego poliamidu (PA6) nr art. J090.

UWAGA: Klucz nie stanowi wyposażenia. Dostarczany na osobne zamówienie. [strona 399].

Obrót: 90°

Wykonanie na specjalne zamówienie:

- Na życzenie istnieje możliwość dostarczenia kompletnego zamka wraz z kluczem. W końcówce głównego kodu należy dodać literę C.



Wersja J115-01: lakierowana czarna.

Kod	Art.	A	d	D	L	Q	E	F	G	Ht	H	s(max)	s1	Ⓒ	Klucz
-	J11522.Z08E-4X4501	8	M22	28	45	18	-4	19	27	31,5	4	8	4	-	J09050.TT0816
-	J11522.Z08E-2X4501	8	M22	28	45	18	-2	19	27	31,5	4	8	4	-	J09050.TT0816
-	J11522.Z08E00X4501	8	M22	28	45	18	0	19	27	31,5	4	8	4	-	J09050.TT0816
-	J11522.Z08E02X4501	8	M22	28	45	18	2	19	27	31,5	4	8	4	-	J09050.TT0816
-	J11522.Z08E04X4501	8	M22	28	45	18	4	19	27	31,5	4	8	4	-	J09050.TT0816
-	J11522.Z08E06X4501	8	M22	28	45	18	6	19	27	31,5	4	8	4	-	J09050.TT0816
-	J11522.Z08E08X4501	8	M22	28	45	18	8	19	27	31,5	4	8	4	-	J09050.TT0816
-	J11522.Z08E10X4501	8	M22	28	45	18	10	19	27	31,5	4	8	4	-	J09050.TT0816
-	J11522.Z08E12X4501	8	M22	28	45	18	12	19	27	31,5	4	8	4	-	J09050.TT0816

Wersja J115-L: chromowana.

Kod	Art.	A	d	D	L	Q	E	F	G	Ht	H	s(max)	s1	Ⓒ	Klucz
-	J11522.Z08E-4X45L	8	M22	28	45	18	-4	19	27	31,5	4	8	4	-	J09050.TT0816
-	J11522.Z08E-2X45L	8	M22	28	45	18	-2	19	27	31,5	4	8	4	-	J09050.TT0816
-	J11522.Z08E00X45L	8	M22	28	45	18	0	19	27	31,5	4	8	4	-	J09050.TT0816
-	J11522.Z08E02X45L	8	M22	28	45	18	2	19	27	31,5	4	8	4	-	J09050.TT0816
-	J11522.Z08E04X45L	8	M22	28	45	18	4	19	27	31,5	4	8	4	-	J09050.TT0816
-	J11522.Z08E06X45L	8	M22	28	45	18	6	19	27	31,5	4	8	4	-	J09050.TT0816
-	J11522.Z08E08X45L	8	M22	28	45	18	8	19	27	31,5	4	8	4	-	J09050.TT0816
-	J11522.Z08E10X45L	8	M22	28	45	18	10	19	27	31,5	4	8	4	-	J09050.TT0816
-	J11522.Z08E12X45L	8	M22	28	45	18	12	19	27	31,5	4	8	4	-	J09050.TT0816

J116

NEW

+135°
-20°

Zamak

C10

RoHS
COMPLIANT

ZAMEK UNIWERSALNY 1/4 OBROTU ZE ZNALU, GWINT M22 Z KLUCZEM KWADRATOWYM

Materiały:

- (1) Korpus zamka M22x1,5 (stojan), ze zalu odlewane ciśnieniowo.
- (2) Wkładka pod klucz o kwadratowym kształcie, z odlewane ciśnieniowo zalu.
- (3) Nakrętka sześciokątna ustalająca M22x1,5, ze zalu odlewane ciśnieniowo.
- (4) Uszczelka z kauczuku.
- (5) Dźwignia blokująca ze stali (E = 0 kształt prosty, E = 2,4,6,8,10 kształt wygięty na zewnątrz, E = -2 kształt wygięty do wewnątrz).
- (6) Śruba mocująca M6x10 z łbem z nacięciem krzyżowym, ze stali.

Powierzchnia:

L116-01

- (1) Satynowana.
- (2-3-4-5-6) Gładka.

L116-L

Gładka.

Kolor:

L116-01

- (1) Malowane na czarno proszkowo farbą epoksydową (RAL 9011).
- (2-3-4-5-6) Cynkowanie standard.

L116-L

- (1) Chromowanie błyszczące.
- (2-3-4-5-6) Cynkowanie standard.

Klucz (Opcja):

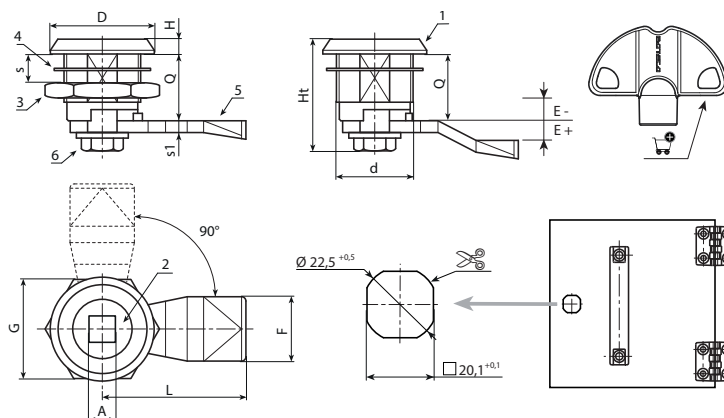
Klucz z czerwonego poliamidu (PA6) nr art. J090.

UWAGA: Klucz nie stanowi wyposażenia. Dostarczany na osobne zamówienie. [strona 399].

Obrót: 90°

Wykonanie na specjalne zamówienie:

- Na życzenie istnieje możliwość dostarczenia kompletnego zamka wraz z kluczem. W końcówce głównego kodu należy dodać literę C.



Wersja J116-01: lakierowana czarna.

Kod	Art.	A	d	D	L	Q	E	F	G	Ht	H	S(max)	s1	g	Klucz
-	J11622.Z08E-4X4501	8	M22	28	45	18	-4	19	27	31,5	4	8	4	-	J09050.TQ0816
-	J11622.Z08E-2X4501	8	M22	28	45	18	-2	19	27	31,5	4	8	4	-	J09050.TQ0816
-	J11622.Z08E00X4501	8	M22	28	45	18	0	19	27	31,5	4	8	4	-	J09050.TQ0816
-	J11622.Z08E02X4501	8	M22	28	45	18	2	19	27	31,5	4	8	4	-	J09050.TQ0816
-	J11622.Z08E04X4501	8	M22	28	45	18	4	19	27	31,5	4	8	4	-	J09050.TQ0816
-	J11622.Z08E06X4501	8	M22	28	45	18	6	19	27	31,5	4	8	4	-	J09050.TQ0816
-	J11622.Z08E08X4501	8	M22	28	45	18	8	19	27	31,5	4	8	4	-	J09050.TQ0816
-	J11622.Z08E10X4501	8	M22	28	45	18	10	19	27	31,5	4	8	4	-	J09050.TQ0816
-	J11622.Z08E12X4501	8	M22	28	45	18	12	19	27	31,5	4	8	4	-	J09050.TQ0816

Wersja J116-L: chromowana.

Kod	Art.	A	d	D	L	Q	E	F	G	Ht	H	S(max)	s1	g	Klucz
-	J11622.Z08E-4X45L	8	M22	28	45	18	-4	19	27	31,5	4	8	4	-	J09050.TQ0816
-	J11622.Z08E-2X45L	8	M22	28	45	18	-2	19	27	31,5	4	8	4	-	J09050.TQ0816
-	J11622.Z08E00X45L	8	M22	28	45	18	0	19	27	31,5	4	8	4	-	J09050.TQ0816
-	J11622.Z08E04X45L	8	M22	28	45	18	4	19	27	31,5	4	8	4	-	J09050.TQ0816
-	J11622.Z08E06X45L	8	M22	28	45	18	6	19	27	31,5	4	8	4	-	J09050.TQ0816
-	J11622.Z08E08X45L	8	M22	28	45	18	8	19	27	31,5	4	8	4	-	J09050.TQ0816
-	J11622.Z08E10X45L	8	M22	28	45	18	10	19	27	31,5	4	8	4	-	J09050.TQ0816
-	J11622.Z08E12X45L	8	M22	28	45	18	12	19	27	31,5	4	8	4	-	J09050.TQ0816

BOTECO
LOCKINGS

ZAMEK UNIWERSALNY 1/4 OBROTU ZE ZNALU, GWINT M22 Z NACIĘCIEM NA ŚRUBOKRĘT

Materiały:

- (1) Korpus zamka M22x1,5 (stojan), ze znu odlewane go ciśnieniowo.
- (2) Wkładka pod klucz z nacięciem na śrubokręt z odlewane go ciśnieniowo znu.
- (3) Nakrętka sześciokąt na ustalające M22x1,5, ze znu odlewane go ciśnieniowo.
- (4) Uszczelka z kauczuku.
- (5) Dźwignia blokująca ze stali (E = 0 kształt prosty, E = 2,4,6,8,10 kształt wygięty na zewnątrz, E = -2 kształt wygięty do wewnątrz).
- (6) Śruba mocująca M6x10 z łbem z nacięciem krzyżowym, ze stali.



Powierzchnia:

L117-01

- (1) Satynowana.
- (2-3-4-5-6) Gładka.

L117-L

- Gładka.

Kolor:

L117-01

- (1) Malowane na czarno proszkowo farbą epoksydową (RAL 9011).
- (2-3-4-5-6) Cynkowanie standard.

L117-L

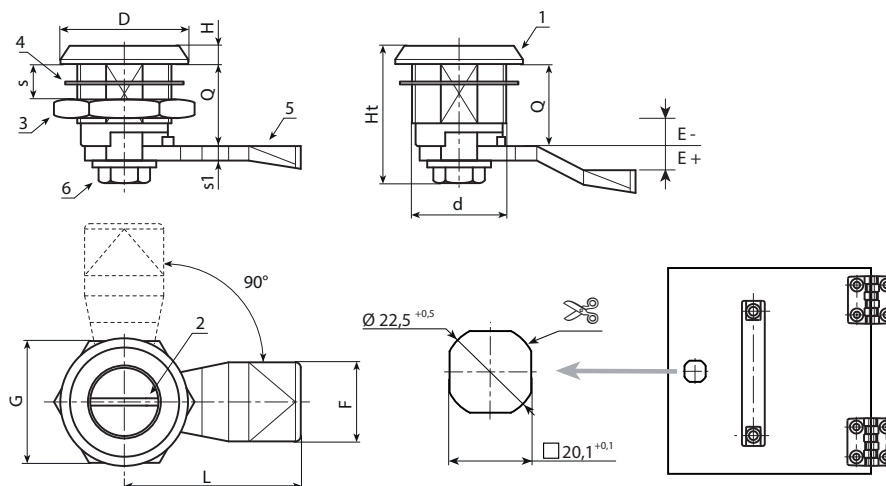
- (1) Chromowanie błyszczące.
- (2-3-4-5-6) Cynkowanie standard.

Obrót:

90°.

Wykonanie na specjalne zamówienie:

- Nie uwzględnia się.



Wersja J117-01: lakierowana czarna.

Kod	Art.	d	D	L	Q	E	F	G	Ht	H	S(max)	s1	
-	J11722.Z00E-4X4501	M22	28	45	18	-4	19	27	31,5	4	8	4	-
-	J11722.Z00E-2X4501	M22	28	45	18	-2	19	27	31,5	4	8	4	-
-	J11722.Z00E00X4501	M22	28	45	18	0	19	27	31,5	4	8	4	-
-	J11722.Z00E02X4501	M22	28	45	18	2	19	27	31,5	4	8	4	-
-	J11722.Z00E04X4501	M22	28	45	18	4	19	27	31,5	4	8	4	-
-	J11722.Z00E06X4501	M22	28	45	18	6	19	27	31,5	4	8	4	-
-	J11722.Z00E08X4501	M22	28	45	18	8	19	27	31,5	4	8	4	-
-	J11722.Z00E10X4501	M22	28	45	18	10	19	27	31,5	4	8	4	-
-	J11722.Z00E12X4501	M22	28	45	18	12	19	27	31,5	4	8	4	-

Wersja J117-L: chromowana.

Kod	Art.	d	D	L	Q	E	F	G	Ht	H	S(max)	s1	
-	J11722.Z00E-4X45L	M22	28	45	18	-4	19	27	31,5	4	8	4	-
-	J11722.Z00E-2X45L	M22	28	45	18	-2	19	27	31,5	4	8	4	-
-	J11722.Z00E00X45L	M22	28	45	18	0	19	27	31,5	4	8	4	-
-	J11722.Z00E02X45L	M22	28	45	18	2	19	27	31,5	4	8	4	-
-	J11722.Z00E04X45L	M22	28	45	18	4	19	27	31,5	4	8	4	-
-	J11722.Z00E06X45L	M22	28	45	18	6	19	27	31,5	4	8	4	-
-	J11722.Z00E08X45L	M22	28	45	18	8	19	27	31,5	4	8	4	-
-	J11722.Z00E10X45L	M22	28	45	18	10	19	27	31,5	4	8	4	-
-	J11722.Z00E12X45L	M22	28	45	18	12	19	27	31,5	4	8	4	-

UNIWERSALNY ZAMEK 1/4 OBROTU Z TWORZYWA, GWINT M22 Z KLUCZEM O TRZPIENIU ŻEBERKOWYM

Materiały:

- (1) Korpus zamka M22x1,5 (stojan), ze wzmocnionego poliamidu PA6.6. Odporna na oleje i tłuszcze.
- (2) Wkładka pod klucz o kształcie dopasowanym do trzpienia żeberkowego, ze wzmocnionego poliamidu PA6.6.
- (3) Nakrętka sześciokątna ustalająca M22x1,5, ze znanu odlewanych ciśnieniowo.
- (4) Uszczelka z kauczuku.
- (5) Dźwignia blokująca ze stali (E = 0 kształt prosty, E = 2,4,6,8,10 kształt wygięty na zewnątrz, E = -2 kształt wygięty do wewnątrz).
- (6) Śruba mocująca M6x10 z łbem z nacięciem krzyżowym, ze stali.

Powierzchnia:

- (1) Satynowana.
- (2-3-4-5-6) Gładka.

Kolor:

- (1) Czarny (RAL 9011).
- (2-3-4-5-6) Cynkowanie standard.

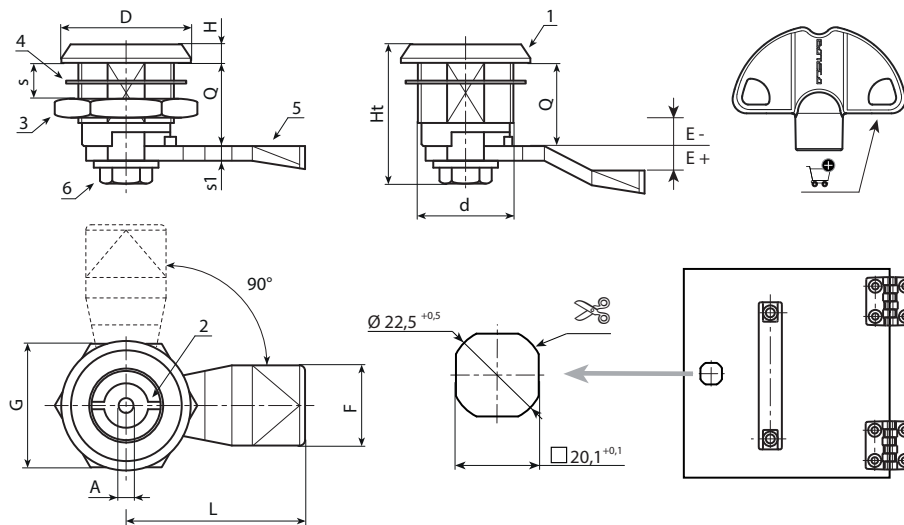
Klucz (Opcja):

Klucz z czerwonego poliamidu (PA6) nr art. J090.
UWAGA: Klucz nie stanowi wyposażenia. Dostarczany na osobne zamówienie. [strona 399].

Obrót: 90°

Wykonanie na specjalne zamówienie:

- Na życzenie istnieje możliwość dostarczenia kompletnego zamka wraz z kluczem. W końcówce głównego kodu należy dodać literę C.



Kod	Art.	A	d	D	L	Q	E	F	G	Ht	H	S(max)	s1	g	Klucz
-	J12422.T03E-4X4501	3	M22	28	45	18	-4	19	27	31,5	4	8	4	-	J09050.TP0316
-	J12422.T03E-2X4501	3	M22	28	45	18	-2	19	27	31,5	4	8	4	-	J09050.TP0316
-	J12422.T03E00X4501	3	M22	28	45	18	0	19	27	31,5	4	8	4	-	J09050.TP0316
-	J12422.T03E02X4501	3	M22	28	45	18	2	19	27	31,5	4	8	4	-	J09050.TP0316
-	J12422.T03E04X4501	3	M22	28	45	18	4	19	27	31,5	4	8	4	-	J09050.TP0316
-	J12422.T03E06X4501	3	M22	28	45	18	6	19	27	31,5	4	8	4	-	J09050.TP0316
-	J12422.T03E08X4501	3	M22	28	45	18	8	19	27	31,5	4	8	4	-	J09050.TP0316
-	J12422.T03E10X4501	3	M22	28	45	18	10	19	27	31,5	4	8	4	-	J09050.TP0316
-	J12422.T03E12X4501	3	M22	28	45	18	12	19	27	31,5	4	8	4	-	J09050.TP0316
-	J12422.T05E-4X4501	5	M22	28	45	18	-4	19	27	31,5	4	8	4	-	J09050.TP0516
-	J12422.T05E-2X4501	5	M22	28	45	18	-2	19	27	31,5	4	8	4	-	J09050.TP0516
-	J12422.T05E00X4501	5	M22	28	45	18	0	19	27	31,5	4	8	4	-	J09050.TP0516
-	J12422.T05E02X4501	5	M22	28	45	18	2	19	27	31,5	4	8	4	-	J09050.TP0516
-	J12422.T05E04X4501	5	M22	28	45	18	4	19	27	31,5	4	8	4	-	J09050.TP0516
-	J12422.T05E06X4501	5	M22	28	45	18	6	19	27	31,5	4	8	4	-	J09050.TP0516
-	J12422.T05E08X4501	5	M22	28	45	18	8	19	27	31,5	4	8	4	-	J09050.TP0516
-	J12422.T05E10X4501	5	M22	28	45	18	10	19	27	31,5	4	8	4	-	J09050.TP0516
-	J12422.T05E12X4501	5	M22	28	45	18	12	19	27	31,5	4	8	4	-	J09050.TP0516

UNIWERSALNY ZAMEK 1/4 OBROTU Z TWORZYWA, GWINT M22 Z KLUCZEM KWADRATOWYM

Materiały:

- (1) Korpus zamka M22x1,5 (stojan), ze wzmocnionego poliamidu PA6.6. Odporna na oleje i tłuszcze.
- (2) Wkładka pod klucz o kwadratowym kształcie, ze wzmocnionego poliamidu PA6.6.
- (3) Nakrętka sześciokątna ustalająca M22x1,5, ze znanu odlewane ciśnieniowo.
- (4) Uszczelka z kauczuku.
- (5) Dźwignia blokująca ze stali (E = 0 kształt prosty, E = 2,4,6,8,10 kształt wygięty na zewnątrz, E = -2 kształt wygięty do wewnątrz).
- (6) Śruba mocująca M6x10 z łbem z nacięciem krzyżowym, ze stali.



Powierzchnia:

- (1) Satynowana.
- (2-3-4-5-6) Gładka.

Kolor:

- (1) Czarny (RAL 9011).
- (2-3-4-5-6) Cynkowanie standard.

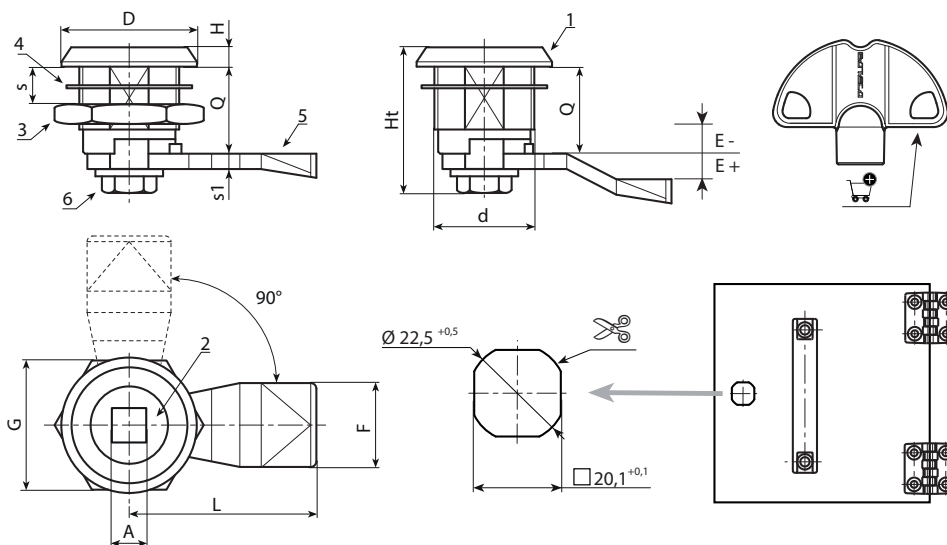
Klucz (Opcja):

Klucz z czerwonego poliamidu (PA6) nr art. J090.
UWAGA: Klucz nie stanowi wyposażenia. Dostarczany na osobne zamówienie. [strona 399].

10 Obrót: 90°.

Wykonanie na specjalne zamówienie:

- Na życzenie istnieje możliwość dostarczenia kompletnego zamka wraz z kluczem. W końcówce głównego kodu należy dodać literę C.



Kod	Art.	A	d	D	L	Q	E	F	G	Ht	H	s(max)	s1	⚙	Klucz
-	J12622.T08E-4X4501	8	M22	28	45	18	-4	19	27	31,5	4	8	4	-	J09050.TQ0816
-	J12622.T08E-2X4501	8	M22	28	45	18	-2	19	27	31,5	4	8	4	-	J09050.TQ0816
-	J12622.T08E00X4501	8	M22	28	45	18	0	19	27	31,5	4	8	4	-	J09050.TQ0816
-	J12622.T08E02X4501	8	M22	28	45	18	2	19	27	31,5	4	8	4	-	J09050.TQ0816
-	J12622.T08E04X4501	8	M22	28	45	18	4	19	27	31,5	4	8	4	-	J09050.TQ0816
-	J12622.T08E06X4501	8	M22	28	45	18	6	19	27	31,5	4	8	4	-	J09050.TQ0816
-	J12622.T08E08X4501	8	M22	28	45	18	8	19	27	31,5	4	8	4	-	J09050.TQ0816
-	J12622.T08E10X4501	8	M22	28	45	18	10	19	27	31,5	4	8	4	-	J09050.TQ0816
-	J12622.T08E12X4501	8	M22	28	45	18	12	19	27	31,5	4	8	4	-	J09050.TQ0816

J127

NEW

+80°
-20°

C10

UL94
HB

RoHS
COMPLIANT

UNIWERSALNY ZAMEK 1/4 OBROTU Z TWORZYWA, GWINT M22 Z KLUCZEM TRÓJKĄTNYM

Materiały:

- (1) Korpus zamka M22x1,5 (stojan), ze wzmocnionego poliamidu PA6.6. Odporna na oleje i tłuszcze.
- (2) Wkładka pod klucz o trójkątnym kształcie ze wzmocnionego poliamidu PA6.6.
- (3) Nakrętka sześciokątna ustalająca M22x1,5, ze znanu odlewane go ciśnieniowo.
- (4) Uszczelka z kauczuku.
- (5) Dźwignia blokująca ze stali (E = 0 kształt prosty, E = 2,4,6,8,10 kształt wygięty na zewnątrz, E = -2 kształt wygięty do wewnątrz).
- (6) Śruba mocująca M6x10 z łbem z nacięciem krzyżowym, ze stali.

Powierzchnia:

- (1) Satynowana.
- (2-3-4-5-6) Gładka.

Kolor:

- (1) Czarny (RAL 9011).
- (2-3-4-5-6) Cynkowanie standard.

Klucz (Opcja):

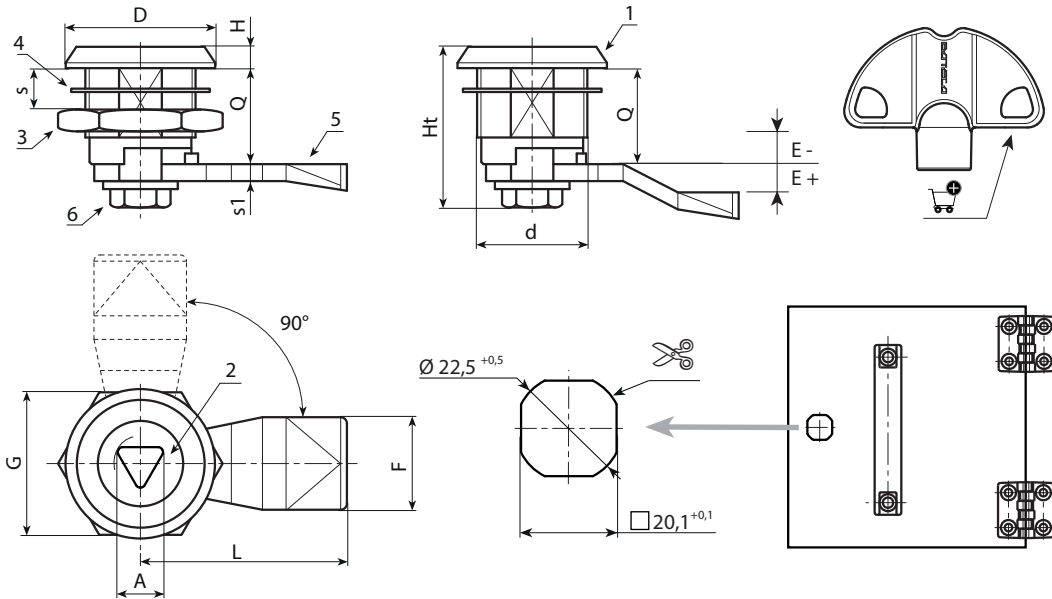
Klucz z czerwonego poliamidu (PA6) nr art. J090.
 UWAGA: Klucz nie stanowi wyposażenia. Dostarczany na osobne zamówienie. [strona 399].

Obrót:

90°.

Wykonanie na specjalne zamówienie:

- Na życzenie istnieje możliwość dostarczenia kompletnego zamka wraz z kluczem. W końcówce głównego kodu należy dodać literę C.



Kod	Art.	A	d	D	L	Q	E	F	G	Ht	H	S(max)	s1	g	Klucz
-	J12722.T08E-4X4501	8	M22	28	45	18	-4	19	27	31,5	4	8	4	-	J09050.TT0816
-	J12722.T08E-2X4501	8	M22	28	45	18	-2	19	27	31,5	4	8	4	-	J09050.TT0816
-	J12722.T08E00X4501	8	M22	28	45	18	0	19	27	31,5	4	8	4	-	J09050.TT0816
-	J12722.T08E02X4501	8	M22	28	45	18	2	19	27	31,5	4	8	4	-	J09050.TT0816
-	J12722.T08E04X4501	8	M22	28	45	18	4	19	27	31,5	4	8	4	-	J09050.TT0816
-	J12722.T08E06X4501	8	M22	28	45	18	6	19	27	31,5	4	8	4	-	J09050.TT0816
-	J12722.T08E08X4501	8	M22	28	45	18	8	19	27	31,5	4	8	4	-	J09050.TT0816
-	J12722.T08E10X4501	8	M22	28	45	18	10	19	27	31,5	4	8	4	-	J09050.TT0816
-	J12722.T08E12X4501	8	M22	28	45	18	12	19	27	31,5	4	8	4	-	J09050.TT0816

BATECO
LOCKINGS

J120



UNIWERSALNY ZAMEK 1/4 OBROTU Z TWORZYWA Z SZYBKIM MOCOWANIEM I KLUCZEM TRÓJKĄTNYM

Materiały:

- (1) Korpus zamka 20mm z odkształcalnymi płytkami, do zatrzaskowego mocowania na blasze. Ze wzmocnionego poliamidu PA6.6. Odporna na oleje i tłuszcze.
- (2) Wkładka pod klucz o trójkątnym kształcie ze wzmocnionego poliamidu PA6.6.
- (3) Śruba mocująca samogwintująca 4,2x10 z łbem z nacięciem krzyżowym, ze stali.
- (4) Dźwignia blokująca ze stali (E = 0 kształt prosty, E = 2,4,6,8,10 kształt wygięty na zewnątrz, E = -2 kształt wygięty do wewnątrz).

Powierzchnia:

- (1-2) Satynowana.
- (3-4) Gładka.

Kolor:

- (1-2) Czarny (RAL 9011).
- (3-4) Cynkowanie standard.

Klucz (Opcja):

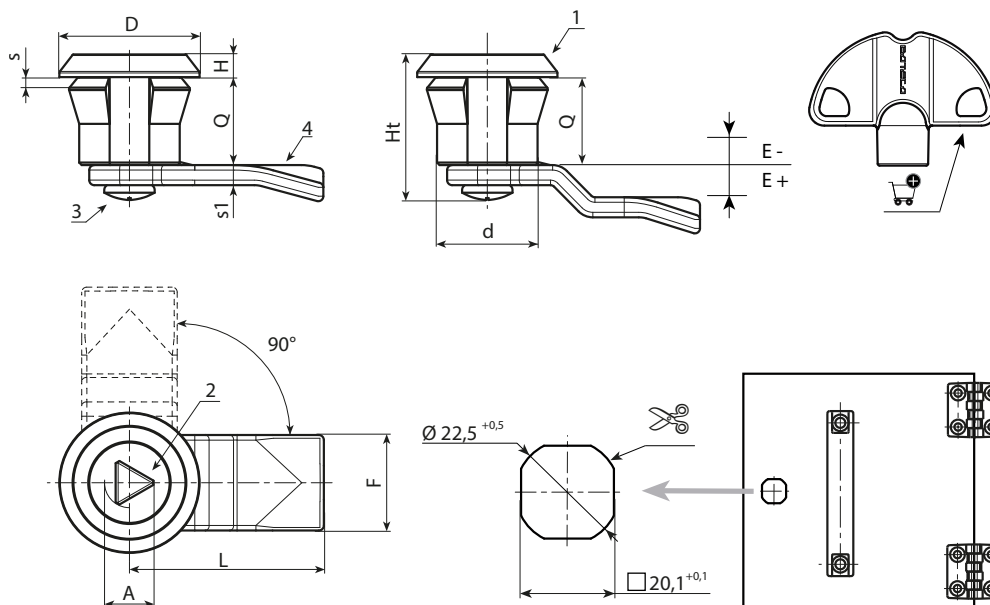
Klucz z czerwonego poliamidu (PA6) nr art. J090.
UWAGA: Klucz nie stanowi wyposażenia. Dostarczany na osobne zamówienie. [strona 399].



10 Obrót:
90°.

Wykonanie na specjalne zamówienie:

- Na życzenie istnieje możliwość dostarczenia kompletnego zamka wraz z kluczem. W końcówce głównego kodu należy dodać literę C.



Kod	Art.	A	d	D	L	Q	E	F	Ht	H	S(max)	s1		Klucz
-	J12020.T08E-4X4501	8	20	28	45	18	-4	19	30	4	1-2	4	-	J09050.TT0816
-	J12020.T08E-2X4501	8	20	28	45	18	-2	19	30	4	1-2	4	-	J09050.TT0816
-	J12020.T08E00X4501	8	20	28	45	18	0	19	30	4	1-2	4	-	J09050.TT0816
-	J12020.T08E04X4501	8	20	28	45	18	4	19	30	4	1-2	4	-	J09050.TT0816
-	J12020.T08E06X4501	8	20	28	45	18	6	19	30	4	1-2	4	-	J09050.TT0816
-	J12020.T08E08X4501	8	20	28	45	18	8	19	30	4	1-2	4	-	J09050.TT0816
-	J12020.T08E10X4501	8	20	28	45	18	10	19	30	4	1-2	4	-	J09050.TT0816
-	J12020.T08E12X4501	8	20	28	45	18	12	19	30	4	1-2	4	-	J09050.TT0816

UNIWERSALNY ZAMEK 1/4 OBROTU Z TWORZYWA Z SZYBKIM MOCOWANIEM I NACIĘCIEM NA ŚRUBOKRĘT

Materiały:

- (1) Korpus zamka 20mm z odkształcalnymi płytkami, do zatrzaskowego mocowania na blasze. Ze wzmocnionego poliamidu PA6.6. Odporna na oleje i tłuszcze.
- (2) Wkładka pod klucz z nacięciem na śrubokręt, ze wzmocnionego poliamidu PA6.6.
- (3) Dźwignia blokująca ze stali (E = 0 kształt prosty, E = 2,4,6,8,10 kształt wygięty na zewnątrz, E = -2 kształt wygięty do wewnątrz).
- (4) Śruba mocująca samogwintująca 4,2x10 z łbem z nacięciem krzyżowym, ze stali.

Powierzchnia:

- (1-2) Satynowana.
- (3-4) Gładka.

Kolor:

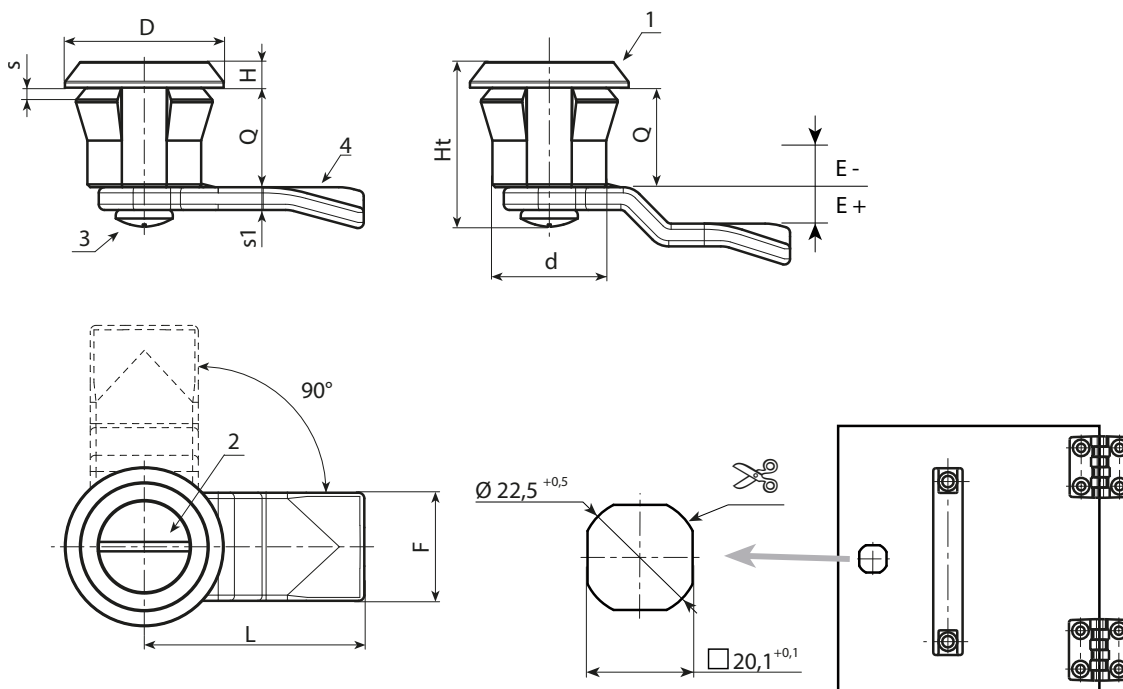
- (1-2) Czarny (RAL 9011).
- (3-4) Cynkowanie standard.

Obrót:

90°.

Wykonanie na specjalne zamówienie:

- Nie uwzględnia się.



Kod	Art.	d	D	L	Q	E	F	Ht	H	s(max)	s1	🔒
-	J12120.T00E-4X4501	20	28	45	18	-4	19	30	4	1-2	4	-
-	J12120.T00E-2X4501	20	28	45	18	-2	19	30	4	1-2	4	-
-	J12120.T00E00X4501	20	28	45	18	0	19	30	4	1-2	4	-
-	J12120.T00E02X4501	20	28	45	18	2	19	30	4	1-2	4	-
-	J12120.T00E04X4501	20	28	45	18	4	19	30	4	1-2	4	-
-	J12120.T00E06X4501	20	28	45	18	6	19	30	4	1-2	4	-
-	J12120.T00E08X4501	20	28	45	18	8	19	30	4	1-2	4	-
-	J12120.T00E10X4501	20	28	45	18	10	19	30	4	1-2	4	-
-	J12120.T00E12X4501	20	28	45	18	12	19	30	4	1-2	4	-

UNIWERSALNY ZAMEK 1/4 OBROTU Z TWORZYWA Z SZYBKIM MOCOWANIEM I Z TRZPIENIEM ŻEBERKOWYM

Materiały:

- (1) Korpus zamka 20mm z odkształcalnymi płytkami, do zatraskowego mocowania na blasze. Ze wzmocnionego poliamidu PA6.6. Odporna na oleje i tłuszcze.
- (2) Wkładka pod klucz z wycięciem na trzpień żeberkowy, ze wzmocnionego poliamidu PA6.6.
- (3) Dźwignia blokująca ze stali (E = 0 kształt prosty, E = 2,4,6,8,10 kształt wygięty na zewnątrz, E = -2 kształt wygięty do wewnątrz).
- (4) Śruba mocująca samogwintująca 4,2x10 z łbem z nacięciem krzyżowym, ze stali.

Powierzchnia:

- (1-2) Satynowana.
- (3-4) Gładka.

Kolor:

- (1-2) Czarny (RAL 9011).
- (3-4) Cynkowanie standard.

Klucz (Opcja):

Klucz z czerwonego poliamidu (PA6) nr art. J090.
UWAGA: Klucz nie stanowi wyposażenia. Dostarczany na osobne zamówienie. [strona 399].

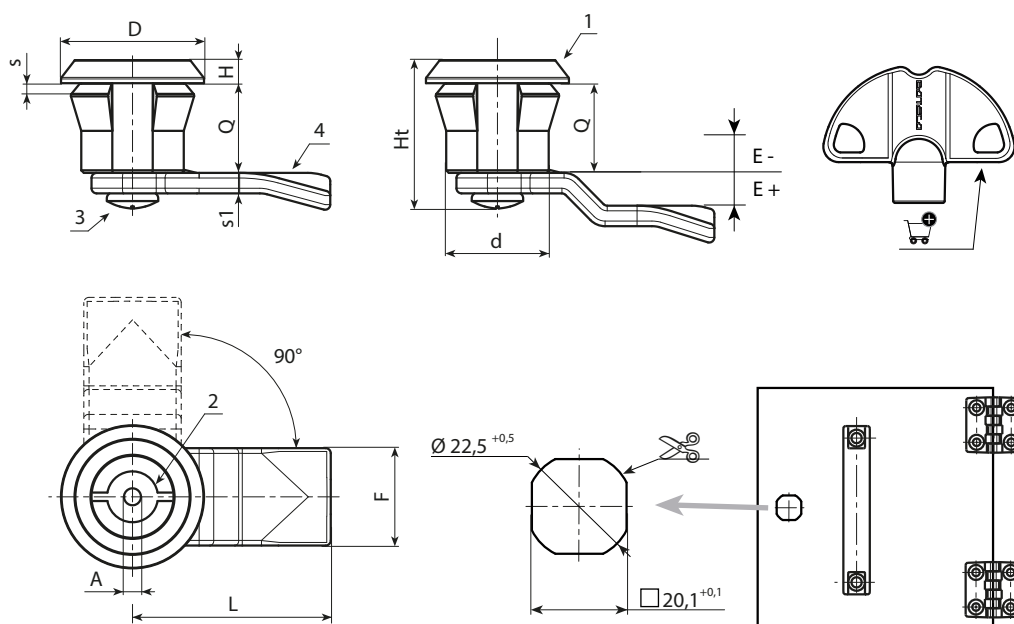


10

Obrót: 90°.

Wykonanie na specjalne zamówienie:

- Na życzenie istnieje możliwość dostarczenia kompletnego zamka wraz z kluczem. W końcówce głównego kodu należy dodać literę C.



Kod	Art.	A	d	D	L	Q	E	F	Ht	H	S(max)	s1	🔑	Klucz
-	J12220.T03E0-4X4501	3	20	28	45	18	-4	19	30	4	1-2	4	-	J09050.TP0316
-	J12220.T03E-2X4501	3	20	28	45	18	-2	19	30	4	1-2	4	-	J09050.TP0316
-	J12220.T03E00X4501	3	20	28	45	18	0	19	30	4	1-2	4	-	J09050.TP0316
-	J12220.T03E02X4501	3	20	28	45	18	2	19	30	4	1-2	4	-	J09050.TP0316
-	J12220.T03E04X4501	3	20	28	45	18	4	19	30	4	1-2	4	-	J09050.TP0316
-	J12220.T03E06X4501	3	20	28	45	18	6	19	30	4	1-2	4	-	J09050.TP0316
-	J12220.T03E08X4501	3	20	28	45	18	8	19	30	4	1-2	4	-	J09050.TP0316
-	J12220.T03E10X4501	3	20	28	45	18	10	19	30	4	1-2	4	-	J09050.TP0316
-	J12220.T03E12X4501	3	20	28	45	18	12	19	30	4	1-2	4	-	J09050.TP0316

J090

NEW

+80°
-20°

PA6

UL94
HB

RoHS
COMPLIANT

KLUCZ Z CZERWONEGO TWORZYWA DO ZAMKÓW 1/4 OBROTU

Materiały:

Poliamid wzmocniony.
Odporna na oleje i tłuszcze.

Powierzchnia:

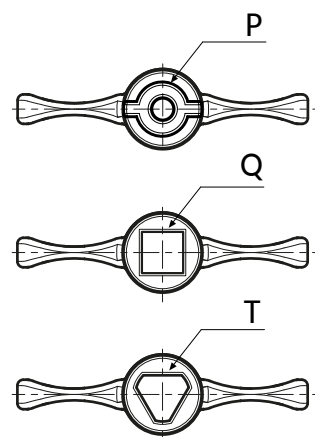
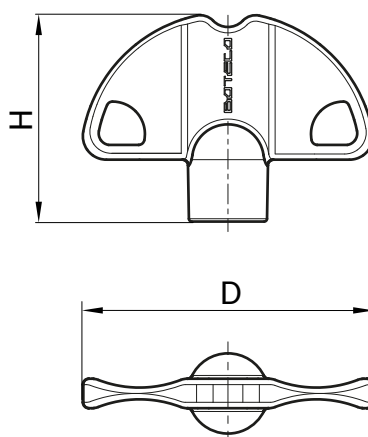
Satynowana.

Kolor:

Czerwony: (RAL 3000 kod 16).

Wykonanie na specjalne zamówienie:

- Klucz może być dostarczany z łańcuszkiem przytrzymującym o długości 200 mm.



Kod	Art.	D	H	Kształt	g
J09050.0001	J09050.TP0316	49	35	P - 3	10
J09050.0002	J09050.TP0516	49	35	P - 5	10
J09050.0003	J09050.TQ0816	49	35	Q - 8	10
J09050.0005	J09050.TT0616	49	35	T - 6.5	10
J09050.0004	J09050.TT0816	49	35	T - 8	10

J130

ZAMEK UNIWERSALNY Z POKRĘTŁEM



Materiały:

- (1) Korpus zamka M19 (stojan), wirnik i pokrętło ze znanu odlewanego ciśnieniowo.
- (2) Podkładka elastyczna śr. 24x1 z otworem 19,4 ze stali.
- (3) Nakrętka sześciokątna ustalająca M19x1 ze stali ocynkowanej.
- (4) Dźwignia zamykająca ze stali ocynkowanej. (Qn kształt N prosty - Qe kształt E wygięty na zewnątrz).
- (5) Podkładka elastyczna śr. 12x1,5 stożkowa, ze stali.
- (6) Śruba mocująca M5x8 z wypukłym łbem z nacięciem krzyżowym, ze stali ocynkowanej.

Powierzchnia:

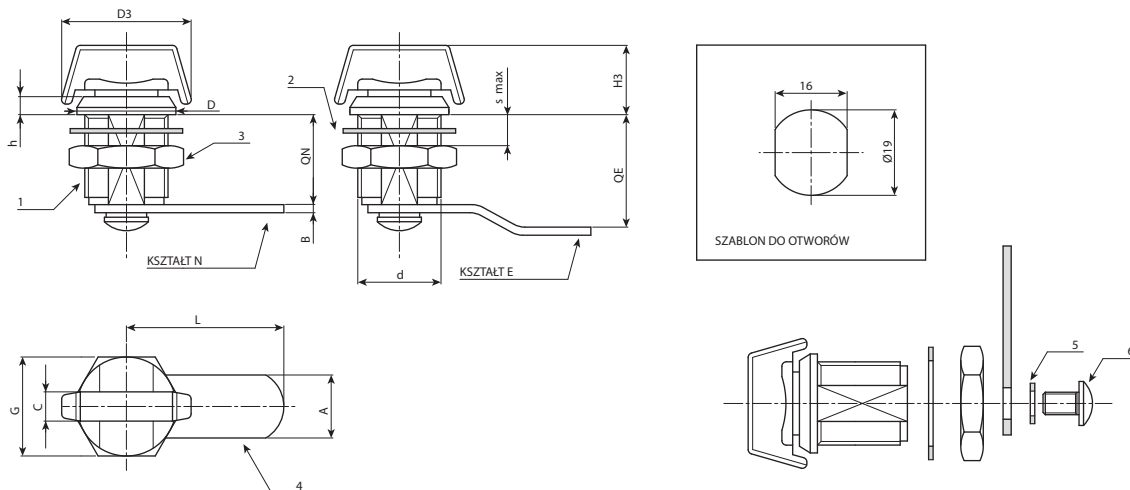
- (1) Niklowana.
- (2-5) Oksydowana.
- (3-4-6) Cynkowanie na niebiesko standard.

Obrót:

90°.

Wykonanie na specjalne zamówienie:

- Nie uwzględnia się.



Kod	Art.	A	d	D	L1	L	Q	E	F	G	H1	Ht	H	s(max)	s1	
J130019.0004	J130019.ZN30X20	6.5	M19	22	29,5	30	20	0	14	22	15	31	4	6	2.5	57
J130019.0001	J130019.ZE30X25	6.5	M19	22	29,5	30	20	5	14	22	15	31	4	6	2.5	60

J131

NEW

+135°
-20°

Zamak

C10

RoHS
COMPLIANT

ZAMEK UNIWERSALNY 1/4 OBROTU ZE ZNALU, GWINT M19 Z POKRĘTŁEM I OTWOREM NA KŁÓDKĘ

Materiały:

- (1-4) Korpus zamka M19 (stojan), wirnik i pokrętło ze znanu odlewane ciśnieniowo.
- (2) Zapadka blokująca ze znanu. Po jej wciśnięciu obroty zamka stają się jałowe. Istnieje możliwość założenia łuku kłódki (7,5 mm maksymalnej średnicy).
- (3) Dźwignia blokująca ze stali (E = 0 kształt prosty, E = 2,7 kształt wygięty na zewnątrz, E = -2 kształt wygięty do wewnątrz).
- (5) Nakrętka sześciokątna ustalająca M19x1 z mosiądzu.
- (6) Widelec blokujący ze stali. Do włożenia w specjalne gniazdo do mocowania zamka w płycie.
- (7) Podkładka przeciw-obrotowa przzerwana, ze stali oksydowanej.

Powierzchnia:

Gładka.

Kolor:

- (1) Chromowany.
- (3-4-6) Ocynkowany.

Obrót:

J131-O:

90° - ruch zamykający prawostronny.

J131-A:

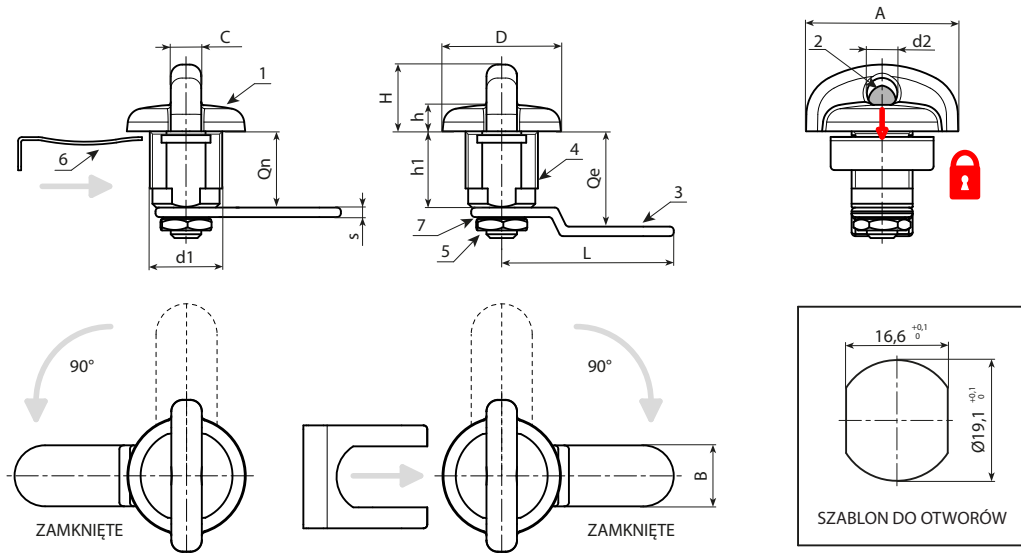
90° - ruch zamykający lewostronny.



Wykonanie na specjalne zamówienie:

- Dźwignie dostępne dla zamków z E=0:
- L=30 (J131019.ZN30X200 - J131019.ZN30X20A),
- L=41 (J131019.ZN41X200 - J131019.ZN41X20A),
- Dźwignie dostępne dla zamków z E=2:
- L=45 (J131019.ZE45X220 - J131019.ZE45X22A),
- Dźwignie dostępne dla zamków z E=7:
- L=41 (J131019.ZE41X270 - J131019.ZE41X27A),

10



Wersja J131-O: prawy kierunek obrotów.

Kod	Art.	A	d	d2	D	L1	L	Q	E	F	G	H1	Ht	H	s	s1	
J131019.0004	J131019.ZN45X200	8	M19	8	31,5	40	45	20	0	16	20,5	18	29	7	2	2,5	90
J131019.0002	J131019.ZE41X250	8	M19	8	31,5	40	45	20	5	16	20,5	18	29	7	2	2,5	95

Wersja J131-A: lewy kierunek obrotów.

Kod	Art.	A	d	d2	D	L1	L	Q	E	F	G	H1	Ht	H	s	s1	
J131019.0003	J131019.ZN45X20A	8	M19	8	31,5	40	45	20	0	16	20,5	18	29	7	2	2,5	90
J131019.0001	J131019.ZE41X25A	8	M19	8	31,5	40	45	20	5	16	20,5	18	29	7	2	2,5	95

BATECO®
LOCKINGS

UNIWERSALNY ZAMEK Z TRÓJKĄTNYM KLUCZEM

Materiały:

- (1) Korpus zamka M19 (stojan), wirnik ze znanu odlewane go ciśnieniowo. Klucz z trójkątem 6 mm.
- (2) Podkładka elastyczna śr. 24x1 z otworem 19,4 ze stali.
- (3) Nakrętka sześciokątna ustalająca M19x1 ze stali.
- (4) Dźwignia zamykająca ze stali (Qn kształt N prosty - Qe kształt E wygięty na zewnątrz).
- (5) Podkładka elastyczna śr. 12x1,5 stożkowa, ze stali.
- (6) Śruba mocująca M5x8 z wypukłym łbem z nacięciem krzyżowym, ze stali.

Powierzchnia:

- (1) Niklowana.
- (2-5) Oksydowana.
- (3-4-6) Cynkowanie na niebiesko standard.

Klucz (Opcja):

- (7) Klucz z czerwonego tworzywa art. J090.
- UWAGA: Klucz nie stanowi wyposażenia. Dostarczany na osobne zamówienie.

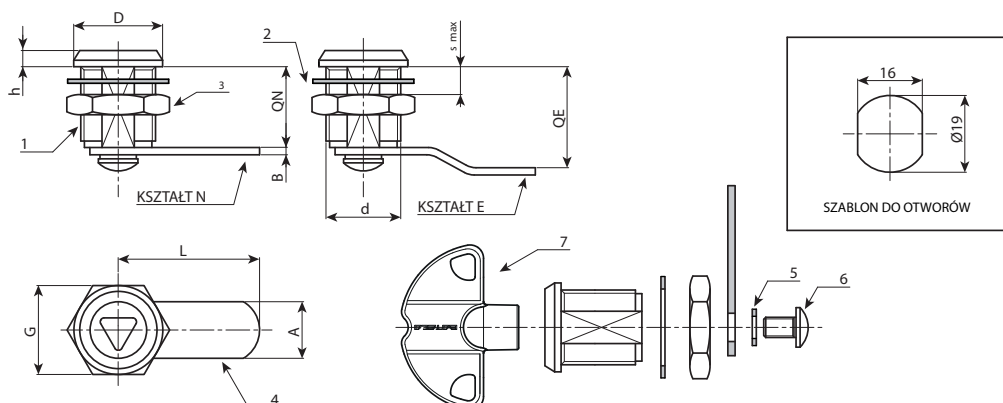
Obrót:

90°.



10 Wykonanie na specjalne zamówienie:

- Nie uwzględnia się.



Nowa wersja produktu: z trójkątem 6,5 mm

Kod	Art.	A	d	D	L	Q	E	F	G	Ht	H	s(max)	s1	g	Klucz
J14019.0001	J14019.Z06E00X38L	6,5	M19	22	38	20	0	16	22	31	4	6	2.5	50	J09050.0005
J14019.0002	J14019.Z06E02X38L	6,5	M19	22	38	20	2	16	22	31	4	6	2.5	50	J09050.0005
J14019.0003	J14019.Z06E05X35L	6,5	M19	22	35	20	5	16	22	31	4	6	2.5	50	J09050.0005
J14019.0004	J14019.Z06E09X35L	6,5	M19	22	35	20	9	16	22	31	4	6	2.5	50	J09050.0005

Nowa wersja produktu: z trójkątem 8 mm.

Kod	Art.	A	d	D	L	Q	E	F	G	Ht	H	s(max)	s1	g	Klucz
J14019.0005	J14019.Z08E00X38L	8	M19	22	38	20	0	16	22	31	4	6	2.5	50	J09050.0004
J14019.0006	J14019.Z08E02X38L	8	M19	22	38	20	2	16	22	31	4	6	2.5	50	J09050.0004
J14019.0007	J14019.Z08E05X35L	8	M19	22	35	20	5	16	22	31	4	6	2.5	50	J09050.0004
J14019.0008	J14019.Z08E09X35L	8	M19	22	35	20	9	16	22	31	4	6	2.5	50	J09050.0004

UNIWERSALNY ZAMEK NA KLUCZ Z TRZPIENIEM ŻEBROWANYM 3 mm

Materiały:

- (1) Korpus zamka M19 (stojan), wirnik ze znanu odlewane go ciśnieniowo. Klucz z trzpieniem żebrowanym 3 mm.
- (2) Podkładka elastyczna śr. 24x1 z otworem 19,4 ze stali.
- (3) Nakrętka sześciokątna ustalająca M19x1 ze stali.
- (4) Dźwignia zamykająca ze stali. (Qn kształt N prosty - Qe kształt E wygięty na zewnątrz).
- (5) Podkładka elastyczna śr. 12x1,5 stożkowa, ze stali.
- (6) Śruba mocująca M5x8 z wypukłym łbem z nacięciem krzyżowym, ze stali.

Powierzchnia:

- (1) Niklowana.
- (2-5) Oksydowana.
- (3-4-6) Cynkowanie na niebiesko standard.

Klucz (Opcja):

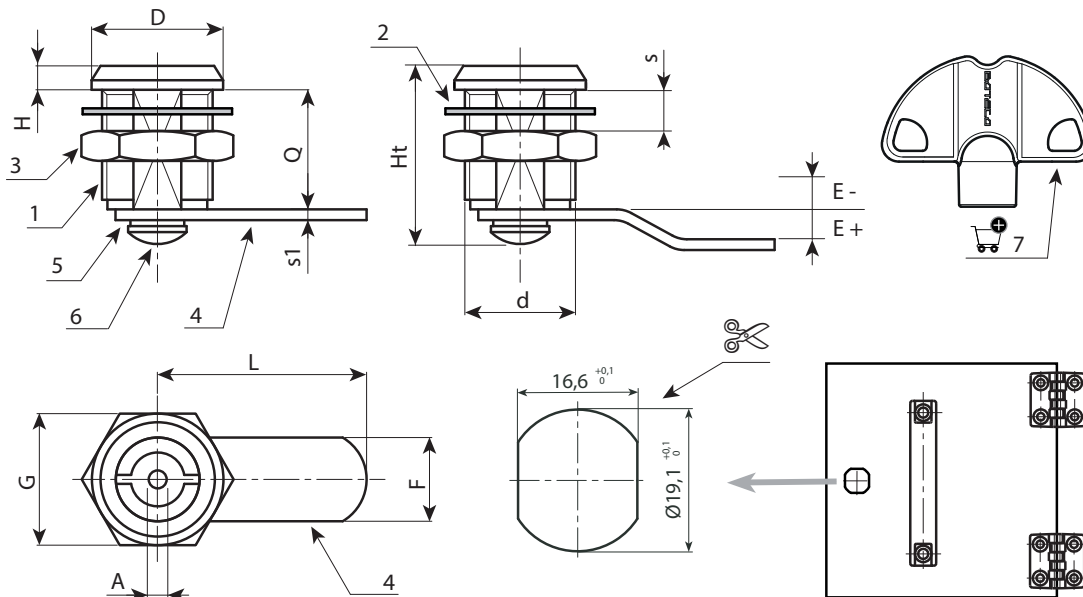
- (7) Klucz z czerwonego tworzywa, art. J09050.TP0316
- UWAGA: Klucz nie stanowi wyposażenia. Dostarczany na osobne zamówienie.

Obrót:

90°.

Wykonanie na specjalne zamówienie:

- Nie uwzględnia się.



Nowa wersja produktu

Kod	Art.	A	d	D	L	Q	E	F	G	Ht	H	S(max)	s1	🔑	Klucz
J14219.0001	J14219.Z03E00X38L	3	M19	22	38	20	0	16	22	31	4	6	2,5	-	J09050.TP0316
J14219.0002	J14219.Z03E02X38L	3	M19	22	38	20	2	16	22	31	4	6	2,5	-	J09050.TP0316
J14219.0003	J14219.Z03E05X35L	3	M19	22	35	20	5	16	22	31	4	6	2,5	-	J09050.TP0316
J14219.0004	J14219.Z03E09X35L	3	M19	22	35	20	9	16	22	31	4	6	2,5	-	J09050.TP0316

UNIWERSALNY ZAMEK NA KLUCZ Z KWADRATEM 7 mm

Materiały:

- (1) Korpus zamka M19 (stojan), wirnik ze znanu odlewanych ciśnieniowo. Klucz z kwadratem 7 mm.
- (2) Podkładka elastyczna śr. 24x1 z otworem 19,4 ze stali.
- (3) Nakrętka sześciokątna ustalająca M19x1 ze stali.
- (4) Dźwignia zamykająca ze stali. (Qn kształt N prosty - Qe kształt E wygięty na zewnątrz).
- (5) Podkładka elastyczna śr. 12x1,5 stożkowa, ze stali.
- (6) Śruba mocująca M5x8 z wypukłym łbem z nacięciem krzyżowym, ze stali.

Powierzchnia:

- (1) Niklowana.
- (2-5) Oksydowana.
- (3-4-6) Cynkowanie na niebiesko standard.

Klucz (Opcja):

- (7) Klucz z czerwonego tworzywa. Art. J09050.TQ0816.
- UWAGA: Klucz nie stanowi wyposażenia. Dostarczany na osobne zamówienie.

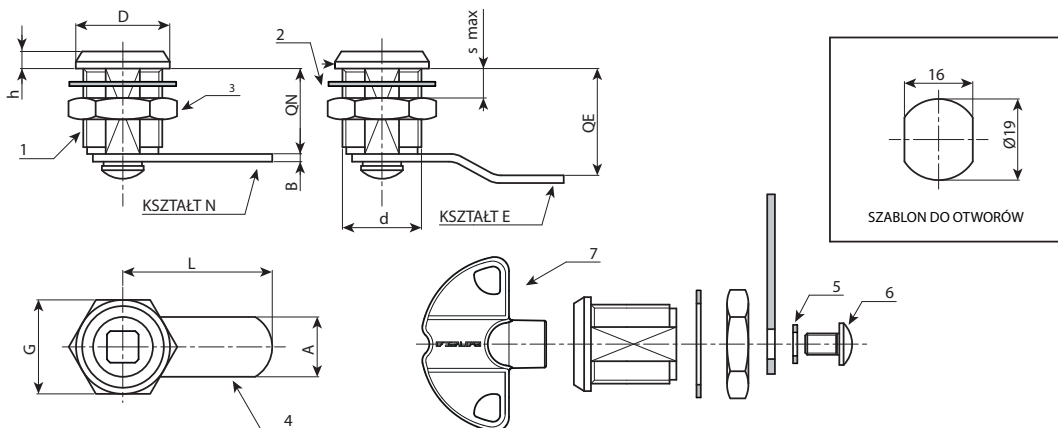
Obrót:

90°.



10 Wykonanie na specjalne zamówienie:

- Nie uwzględnia się.



Nowa wersja produktu

Kod	Art.	A	d	D	L	Q	E	F	G	Ht	H	S(max)	s1		Klucz
J14419.0001	J14419.Z07E00X38L	7	M19	22	38	20	0	16	22	31	4	6	2,5	-	J09050.TQ0816
J14419.0002	J14419.Z07E02X38L	7	M19	22	38	20	2	16	22	31	4	6	2,5	-	J09050.TQ0816
J14419.0003	J14419.Z07E05X35L	7	M19	22	35	20	5	16	22	31	4	6	2,5	-	J09050.TQ0816
J14419.0004	J14419.Z07E09X35L	7	M19	22	35	20	9	16	22	31	4	6	2,5	-	J09050.TQ0816

J180



ZAMEK BURTOWY REGULOWANY ZE STALI

Materiały:

J180:

Zamek burtowy regulowany z ocynkowanej stali ciętej.

J180CIN:

Zamek burtowy regulowany ze stali nierdzewnej (AISI 304).

Powierzchnia:

Błyszcząca.

Kolor:

J180:

Cynkowanie na niebiesko standard.

J180CIN:

Naturalny.

UWAGA:

Zaczepek należy zamawiać osobno od zamka burtowego.

Wykonanie na specjalne zamówienie:

- Nie uwzględnia się.

ZESTAWIONE ZACZEPY:

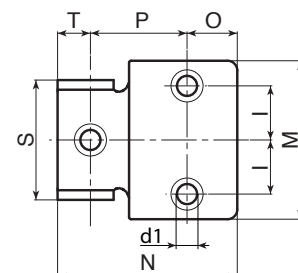
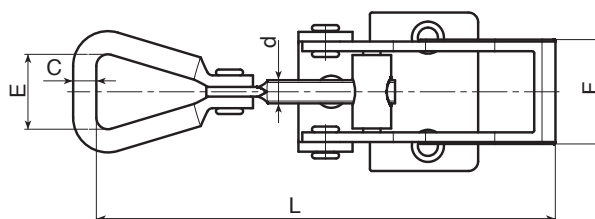
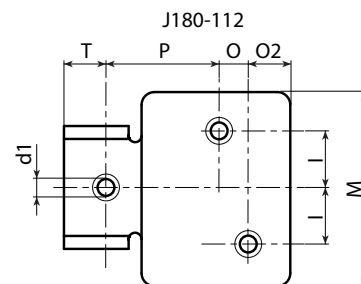
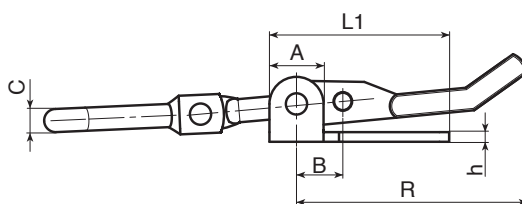
Artykuł J180048 dopasowany do zaczepek: J183048-J184048

Artykuł J180065 dopasowany do zaczepek: J183065-

J184065-J185065

Artykuł J180112 dopasowany do zaczepek: J183065-

J184065-J185065



Wersja J180: Wersja ze stali ocynkowanej.

Kod	art.	R	L	L1/N	A	B	C	d	d1	E	F	h	I	M	O	O2	P	T	S	
J180048.0001	J180048.FZ	48	66-75	35	10	11	4.3	M5	5.5	18	17	2	7.5	28	9	-	12	14	20	35
J180065.0001	J180065.FZ	65	104-124	46	14	12	6	M6	5.1	24	25	3	13	41	13.5	-	24.5	8	31	110
J180112.0001	J180112.FZ	112	160-175	70	20	14	7	M8	7.5	34	30	2.5	17.5	60	9	13	35	13	37	210

Wersja J180CIN: Wersja ze stali inox AISI 304.

Kod	art.	R	L	L1/N	A	B	C	d	d1	E	F	h	I	M	O	O2	P	T	S	
J180048.0002	J180048.FZCIN	48	66-75	35	10	11	4.3	M5	5.5	18	17	2	7.5	28	9	-	12	14	20	35
J180065.0002	J180065.FZCIN	65	104-124	46	14	12	6	M6	5.1	24	25	3	13	41	13.5	-	24.5	8	31	110

INOX



J182



C10

AISI 304



ZAMEK BURTOWY REGULOWANY Z KLÓDKĄ ZE STALI

Materiały:

J182:

Zamek burtowy regulowany z cietej stali z oczkiem na klódkę.

J182CIN:

Zamek burtowy regulowany z cietej stali inox z oczkiem na klódkę (AISI 304).

Powierzchnia:

Błyszcząca.

Kolor:

J182:

Cynkowanie na niebiesko standard.

J182CIN:

Naturalny.

UWAGA:

Zaczep należy zamawiać osobno od zamka burtowego.

Wykonanie na specjalne zamówienie:

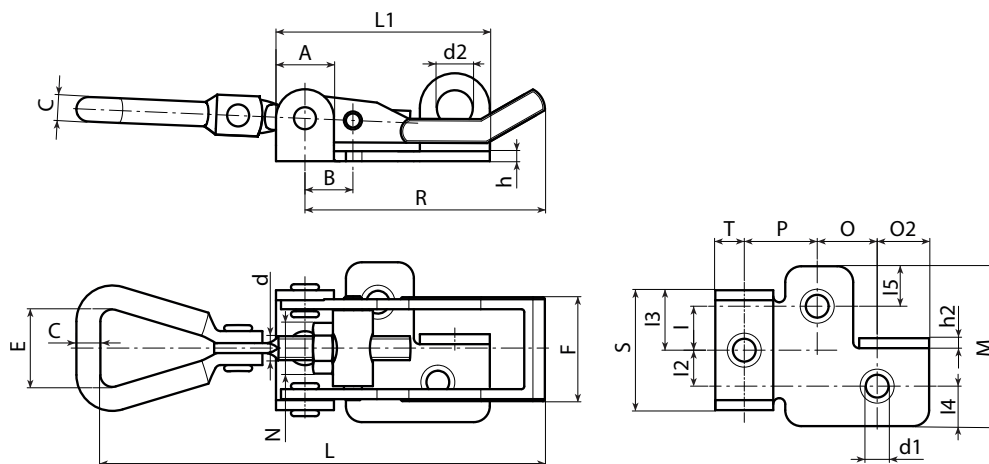
- Nie uwzględnia się.

ZESTAWIONE ZACZEPY:

Artykuł J182048 dopasowany do zaczepów: J183048-J184048

Artykuł J182065 dopasowany do zaczepów: J183065-J184065-J185065

Artykuł J182112 dopasowany do zaczepów: J183065-J184065-J185065



Wersja J182: Wersja ze stali ocynkowanej.

Kod	art.	R	L	L1	A	B	C	d	d1	d2	E	F	h	h2	I	I2	I3	I4	I5	M	O	O2	P	T	S		
J182048.0001	J182048.FZ	48	66-75	42.5	11	11	4.3	M5	5.3	7	17	17	2	2	7	7	10	6.5	6.5	27	11	9	11	11.5	20	43	
J182065.0001	J182065.FZ	65	104-124	53	14	12	5	M5	5.3	9.5	25	26	2.5	2.5	10	10	15	10	10	40	15	12	18	8	30	100	
J182112.0001	J182112.FZ	112	160-175	70	17	14	7	M6	7	9	31	30	3	3	17.5	16.5	19	13.5	12.5	60	22	13	22	13	38	216	

Wersja J182CIN: Wersja ze stali inox AISI 304.

INOX

Kod	art.	R	L	L1	A	B	C	d	d1	d2	E	F	h	h2	I	I2	I3	I4	I5	M	O	O2	P	T	S		
J182048.0002	J182048.FZCIN	48	66-75	42.5	11	11	4.3	M5	5.3	7	17	18	2	2	7	7	10	6.5	6.5	27	11	9	11	11.5	20	43	
J182065.0002	J182065.FZCIN	65	104-124	53	14	12	5	M5	5.3	9.5	25	26	2.5	2.5	10	10	15	10	10	40	15	12	18	8	30	100	
J182112.0002	J182112.FZCIN	112	160-175	70	17	14	6.5	M6	7	9	31	30	3	3	18	18	18	60	22	13	22	13	38	216	-	-	



J183



ZACZEP ODWROTNY ZE STALI DO ZAMKA BURTOWEGO REGULOWANEGO

Materiały:

J183:

Zaczepek z otworami, wykrawany ze stali.

J183CIN:

Zaczepek z otworami, wykrawany ze stali inox (AISI 304).

Powierzchnia:

Błyszcząca.

Kolor:

J183:

Cynkowanie na niebiesko standard.

J183CIN:

Naturalny.

UWAGA:

Zamek burtowy należy zamawiać osobno od zaczepeku.

Wykonanie na specjalne zamówienie:

- Nie uwzględnia się.

ZESTAWIONE ZACZEPY:

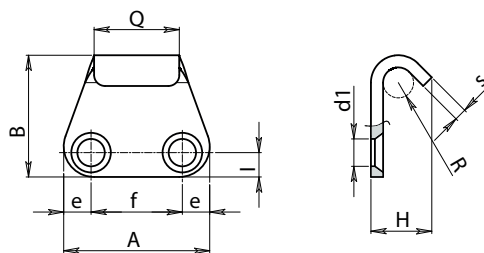
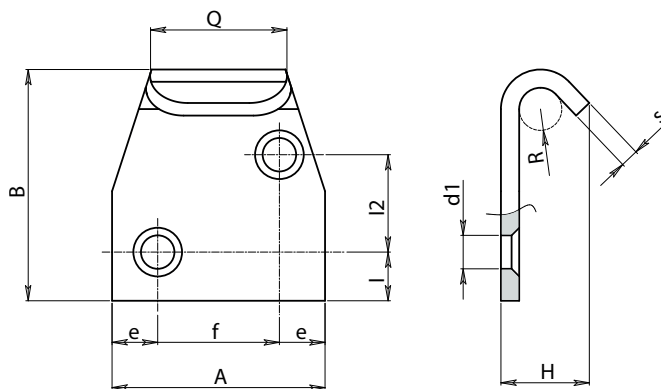
Zaczepek J183048 dopasowany do zamków: J180048-J182048.

Zaczepek J183065 dopasowany do zamków: J180065-J182065-

J180112-J182112.



10



Wersja J183 - ze stali ocynkowanej

Kod	Art.	H	I	I2	A	B	Q	e	f	R	d1	s	
J183048.0001	J183048.FZ10	10	5	-	26	21	14	5.5	15	2.5	5.1	2	7
J183065.0001	J183065.FZ14	14,5	8.5	16	35	38,5	22	7.5	20	3.5	5,5	3	32

Wersja J183CIN - ze stali INOX

Kod	Art.	H	I	I2	A	B	Q	e	f	R	d1	s	
J183048.0002	J183048.FZ10CIN	10	5	-	26	21	14	5.5	15	2.5	5,1	2	7
J183065.0002	J183065.FZ14CIN	14,5	8.5	16	35	38,5	22	7.5	20	3.5	5,5	3	32

INOX



J184



ZACZEP ODWROTNY ZE STALI DO ZAMKA BURTOWEGO REGULOWANEGO

Materiały:

Zaczep odwrotny z otworami, wykrawany ze stali.

Powierzchnia:

Błyszcząca.

Kolor:

Cynkowanie na niebiesko standard.

UWAGA:

Zamek burtowy należy zamawiać osobno od zaczepu.

Wykonanie na specjalne zamówienie:

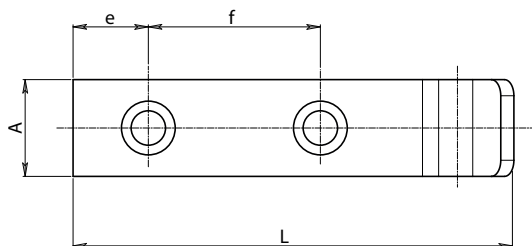
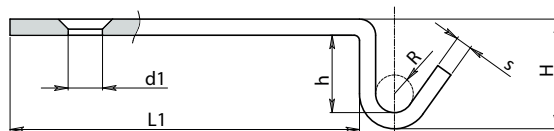
- Nie uwzględnia się.

ZESTAWIONE ZACZEPY:

Zaczep J184048 dopasowany do zamków: J180048-J182048.

Zaczep J184065 dopasowany do zamków: J180065-J182065-

J180112-J182112.



Kod	Art.	H	L	L1	h	A	e	f	R	d1	s	
J184048.0001	J184048.FZ09	9	40	29	5	16	7	14	2.5	5.1	2	7
J184065.0001	J184065.FZ21	21	82	65	16	18	14	32	3.5	6.5	3	31

J185



C10

AISI
304



ZACZEP ODWROTNY ZE STALI DO ZAMKA BURTOWEGO REGULOWANEGO

Materiały:

J185:

Zaczep wysuwany z otworami, wykrawany ze stali.

J185CIN:

Zaczep wysuwany z otworami, wykrawany ze stali inox (AISI 304).

Powierzchnia:

Błyszcząca.

Kolor:

J185:

Cynkowanie na niebiesko standard.

J185CIN:

Naturalny.

UWAGA:

Zamek burtowy należy zamawiać osobno od zaczepu.

Wykonanie na specjalne zamówienie:

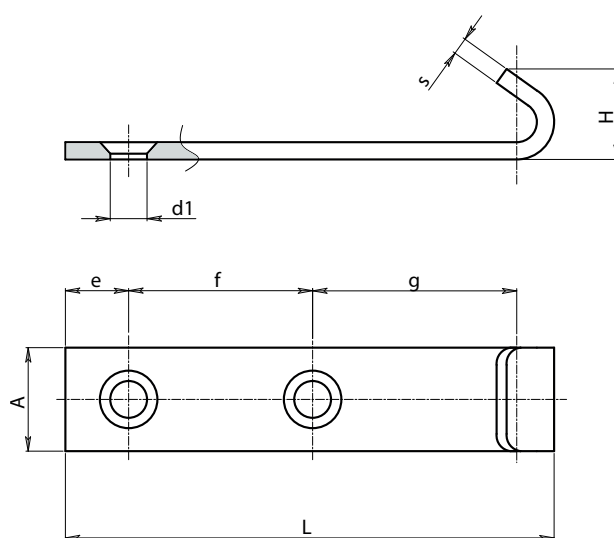
- Nie uwzględnia się.

ZESTAWIONE ZACZEPY:

Zaczep J185065 dopasowany do zamków: J180065-J182065-J180112-J182112.



10



Wersja J185 - ze stali ocynkowanej

Kod	Art.	H	L	A	e	f	d1	s	g
J185065.0001	J185065.FZ16	16.5	85	18	13.5	29	7	3	40

Wersja J185CIN - ze stali INOX

Kod	Art.	H	L	A	e	f	d1	s	g
J185065.0002	J185065.FZ16CIN	16.5	85	18	13.5	29	7	3	40

INOX



J188

ZAMEK BURTOWY LEKKI



Materiały:

- (1) Korpus zamka wykrawany i gięty ze stali.
- (2) Zaczep wykrawany i gięty ze stali.
- (3) Hak kuty i gwintowany ze stali.
- (4) Nity mocujące ze stali inox (AISI 304).

Powierzchnia:

Gładka.

Kolor:

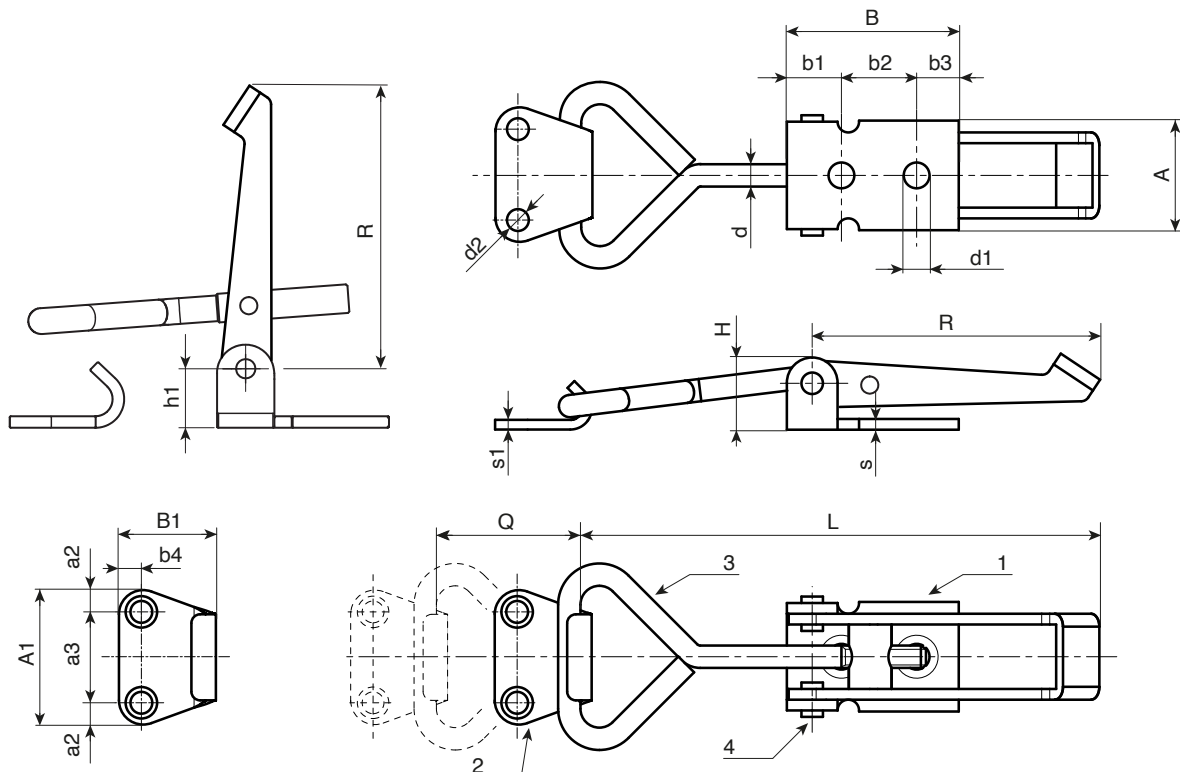
Naturalny.

Pakowanie:

Artykuł jest dostarczany w zestawie z zaczepem standard.

Wykonanie na specjalne zamówienie:

- Na życzenie, w zależności od ilości, artykuł może być dostarczany w wersji ze stali inox.



Kod	art.	R	L	Q	H	A	B	A1	B1	b1	b2	b3	b4	a2	a3	h1	s	s1	d	d1	d2	
J188040.0001	J188040.FZ	50	73,5	0÷13	15	20,5	30	25	20	5,5	18	6,5	4,5	5,5	14	10	2	2	4,5	4,7	4,5	56
J188060.0001	J188060.FZ	69	98	0÷23	17	25,5	40	30	24	13	17,5	9,5	6	6,5	17	11	2,5	3	5	6	4,5	83



J190



C10



ZAMEK BURTOWY ODWROTNY

Materiały:

- (1) Korpus zamka wykrawany i gięty ze stali.
- (2) Zaczep wykrawany i gięty ze stali.
- (3) Hak kuty i gwintowany ze stali.
- (4) Nity mocujące ze stali inox (AISI 304).

Powierzchnia:

Gładka.

Kolor:

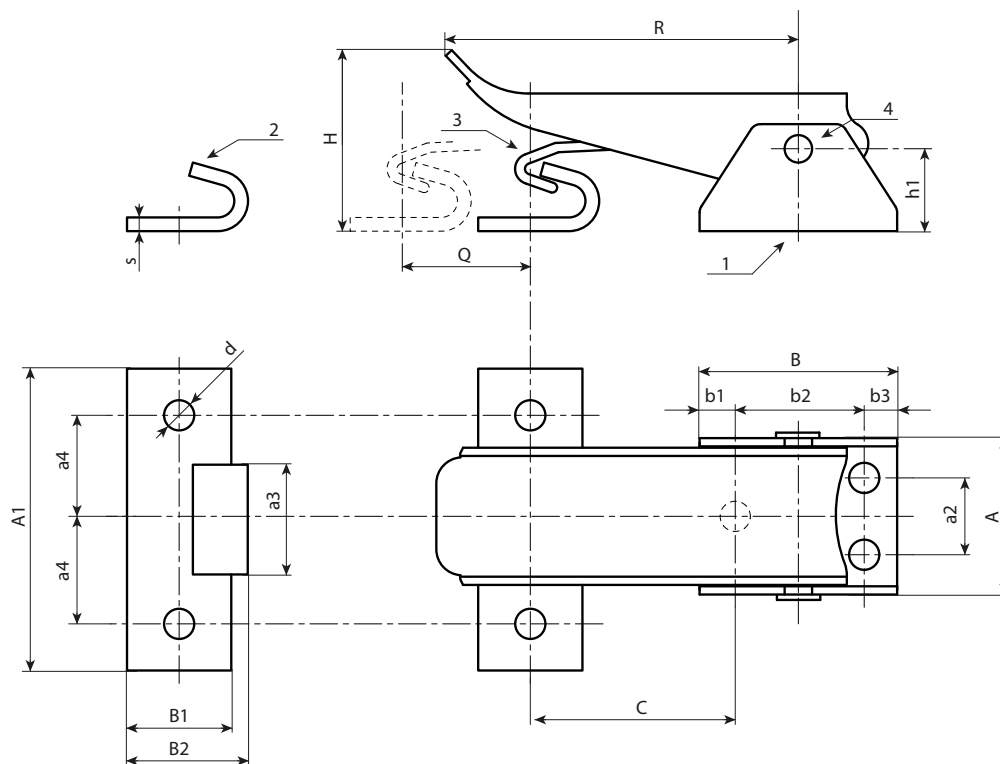
Naturalny.

Pakowanie:

Artykuł jest dostarczany w zestawie z zaczepem standard.

Wykonanie na specjalne zamówienie:

- Na życzenie, w zależności od ilości, artykuł może być dostarczany w wersji ze stali inox.



Kod	art.	R	Q	H	C	h1	A	B	A1	B1	b1	b2	b3	a2	a3	a4	s	d	g	
J190036.0001	J190036.FZ	65,5	18	29	39÷57	16	28,5	35	55	17,5	5,5	24	5,5	14	20	20	2,5	5,5	115	9

J250



ZAMEK BURTOWY Z HACZYKIEM, W ZESTAWIE Z ZACZEPEM

Materiały:

- (1) Rękojeść z technopolimeru. Odporna na oleje i tłuszcze.
- (2) Układ dźwigniowy wykrawany i gięty ze stali.
- (3) Nakrętka ustalająca ze stali.
- (4) Nity mocujące ze stali inox (AISI 303).
- (5) Hak ze stali hartowanej.
- (6) Hartowana i nasmarowana tuleja ustalająca.
- (7) Zaczep wykrawany i gięty ze stali.

Powierzchnia:

- (1) Lekko satynowana.
- (2-3-5-6-7) Gładka.

Kolor:

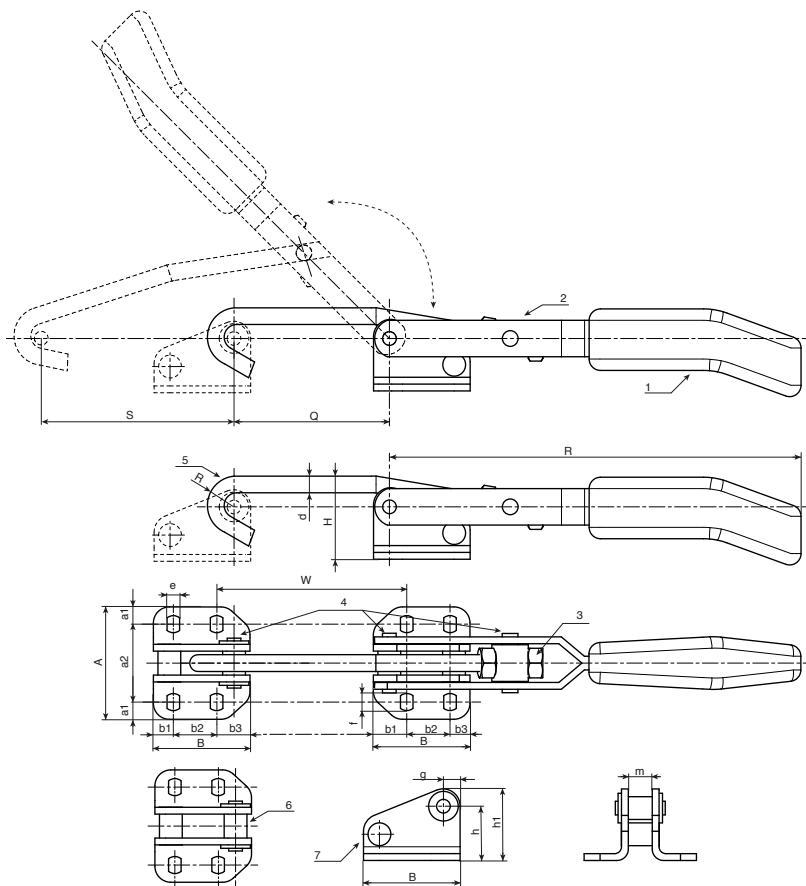
- (1) Dwukolorowy: czarno-czerwony.
- (2-3-5-6-7) Cynkowanie na niebiesko standard.

Pakowanie:

Artykuł jest dostarczany w zestawie z zaczepem standard.

Wykonanie na specjalne zamówienie:

- Nie uwzględnia się.



Kod	art.	F1 (kN)	R	H	S	Q	R	d	W	f			
J250020.0001	J250020.FZ	2	97	40	40	30÷38	97	6	32÷41	6.5			
J250030.0001	J250030.FZ	3	160	40	98	53÷63	160	6.5	71,5÷81	7.5			
J250050.0001	J250050.FZ	5	236	70	144	59÷70	236	11	61÷70	14.5			
Kod	A	a2	B	b1	b2	b3	e	f	g	h	h1	m	g
J250020.0001	43	29	33	7	19	7	4.5	6.5	185	27.5	35	6.8	185
J250030.0001	43	34	42	14.5	19	8.5	5.5	7.5	410	23	31	10.8	410
J250050.0001	86	60	55	12.5	30	12.5	11	14.5	1260	49	60	13.8	1260



J255



ZAMEK BURTOWY Z HACZYKIEM - WĄSKI - W ZESTAWIE Z ZACZEPEM

Materiały:

- (1) Rękojeść z technopolimeru. Odporna na oleje i tłuszcze.
- (2) Układ dźwigniowy wykrawany i gięty ze stali.
- (3) Nakrętka ustalająca ze stali.
- (4) Nity mocujące ze stali inox (AISI 303).
- (5) Hak ze stali hartowanej.
- (6) Hartowana i nasmarowana tuleja ustalająca.
- (7) Zaczep wykrawany i gięty ze stali.

Powierzchnia:

- (1) Lekko satynowana.
- (2-3-5-6-7) Gładka.

Kolor:

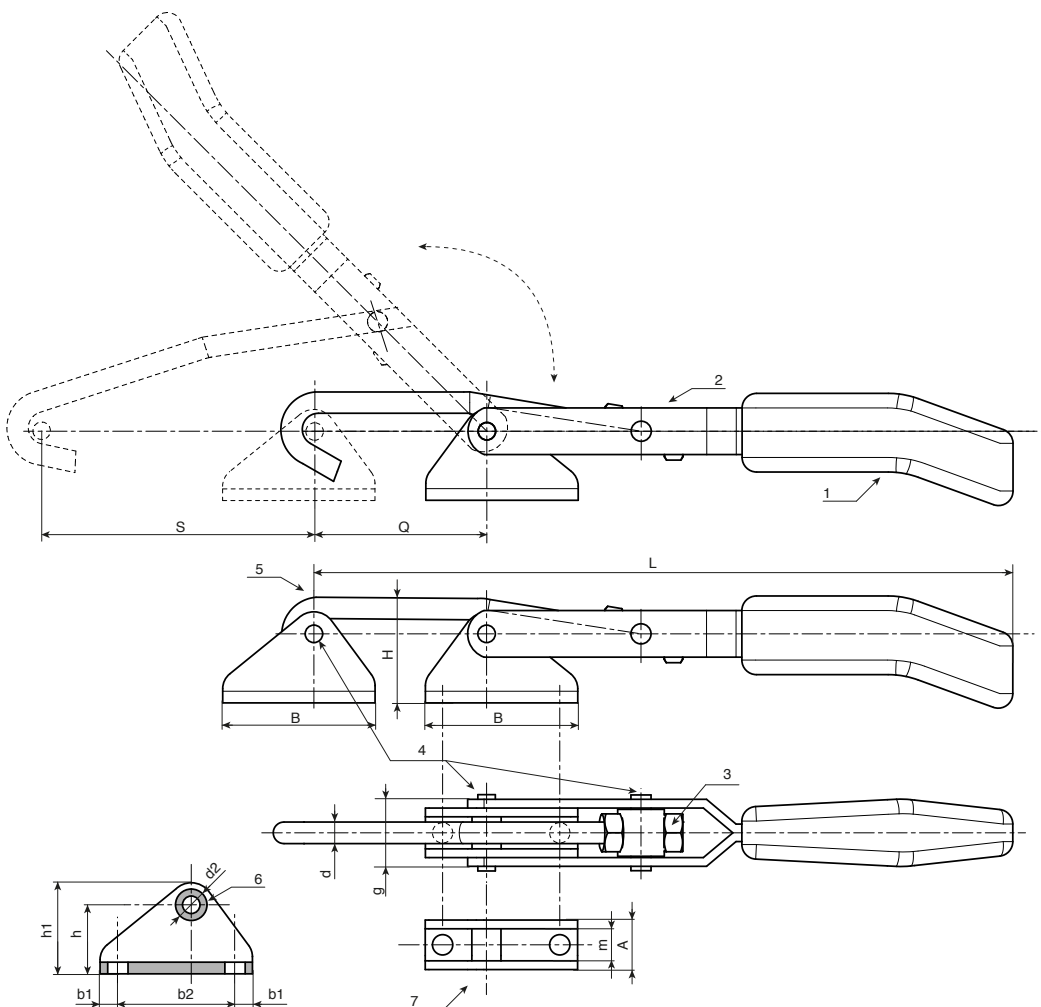
- Dwukolorowy: czarno-czerwony.
(2-3-5-6-7) Cynkowanie na niebiesko standard.

Pakowanie:

Artykuł jest dostarczany w zestawie z zaczepem standard.

Wykonanie na specjalne zamówienie:

- Nie uwzględnia się.



Kod	art.	F1 (kN)	L	H	S	Q	d	d2	b2
J255030.0001	J255030.FZ	3	235÷247	36	93÷105	12	7	7	38
Kod	A	B	b1	b2	g	h	h1	m	
J255030.0001	17	52	7	38	23	23	31	11	23



J260

ZAMEK BURTOWY Z DŹWIGNIĄ



Materiały:

- (1) Rękojeść z technopolimeru. Odporna na oleje i tłuszcze.
- (3) Układ dźwigniowy wykrawany i gięty ze stali.
- (4) Hak w kształcie litery U z gwintowanymi końcówkami ze stali hartowanej.
- (5) Nakrętka ustalająca ze stali.
- (6) Stalowa nakrętka samozabezpieczająca.
- (7) Zaczep wykrawany i gięty ze stali hartowanej.
- (8) Tuleja ustalająca i obrotowa z hartowanej i nasmarowanej stali.
- (9) Nity mocujące ze stali inox (AISI 303).

Powierzchnia:

- (1) Lekko satynowana.
- (3-4-5-6-7-8-9) Gładka.

Kolor:

- (1) Dwukolorowy: czarno-czerwony.
- (3-4-5-6-7-8) Cynkowanie na niebiesko standard.
- (9) Naturalny.

Pakowanie:

Kod obejmuje zamek burtowy i odnośny zaczep. Zaczep może też być zamówiony osobno, według poniższych kodów:
J261010.FZ do haka J260010.FZ
J261014.FZ do haka J260014.FZ
J261025.FZ do haka J260025.FZ
J261045.FZ do haka J260045.FZ

Wykonanie na specjalne zamówienie:

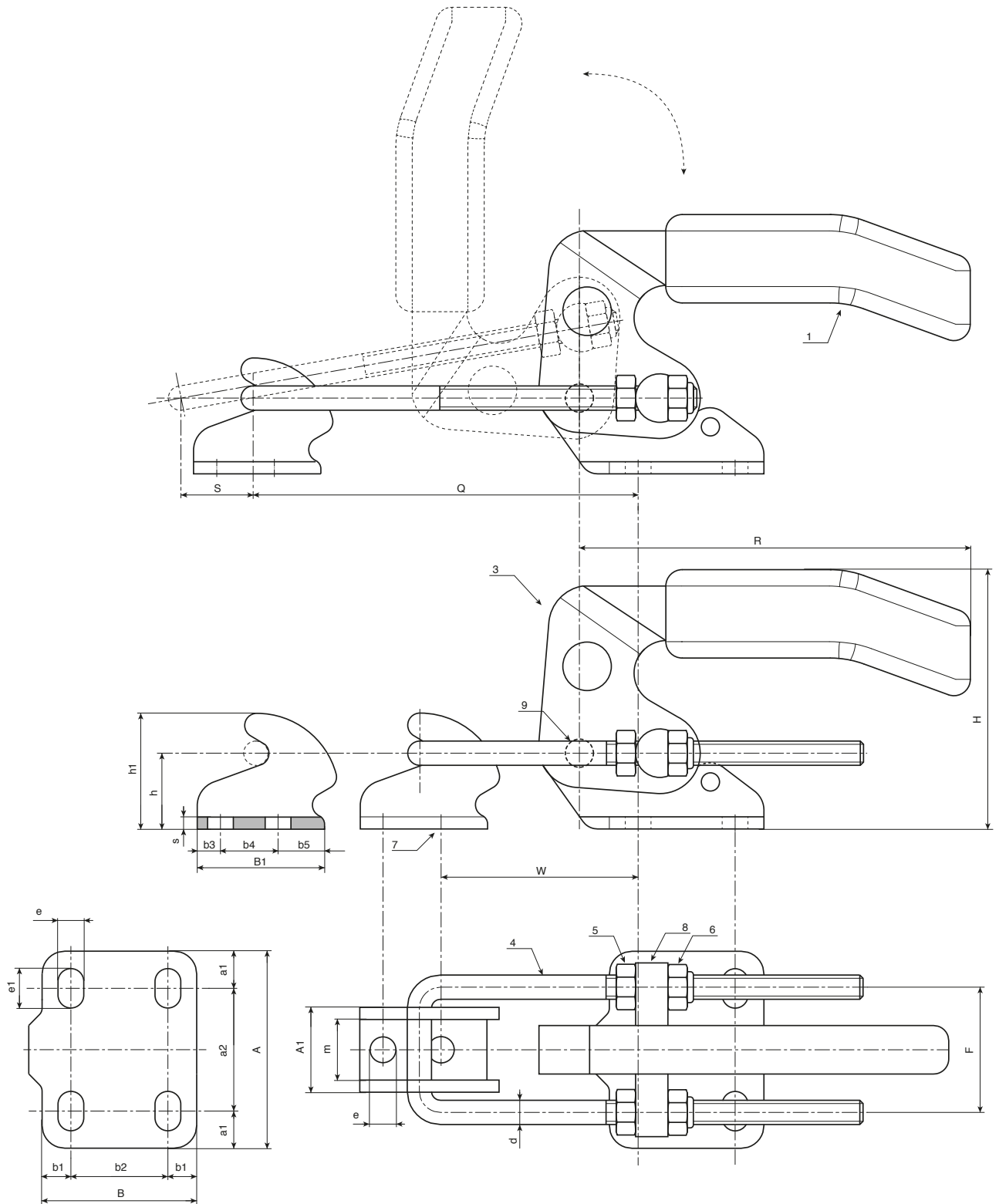
- Na życzenie, w zależności od ilości, produkt może być wykonany ze stali inox.



Kod	Art.	F1 (kN)	R	H	S	Q	W	d	F	A	A1
J260010.0001	J260010.FZ	1	89	28	16	21÷65	14÷24	3.5	18.5	27	13.5
J260014.0001	J260014.FZ	14	83	49	11	48÷86	32÷70	3.5	24	38	16
J260025.0001	J260025.FZ	25	104	70	21	48,5÷95,5	43÷90	5	31	48	21
J260045.0001	J260045.FZ	45	124	84	28	66÷104	60÷116	7	41	64	28

J260

ZAMEK BURTOWY Z DŹWIGNIĄ



Kod	Art.	a1	a2	B	B1	b1	b2	b3	b4	b5	e	e1	h	h1	m	s	
J260010.0001	J260010.FZ	4.5	18	26	20	5	16	5	10	5	4.5	4.5	12	18	9	2	80
J260014.0001	J260014.FZ	8	22	26	26	6.25	13.5	7.75	10.5	7.75	5.2	7.5	12	20	11	2.5	150
J260025.0001	J260025.FZ	10	28	35	32	8	19	6	14	12	6.5	10	19	29	15	3	330
J260045.0001	J260045.FZ	12	40	51	40	9.5	32	8	19	13	8.5	13	25	39	20	4	750

J265

ZAMMEK BURTOWY Z DŹWIGNIĄ, CIĘŻKI



Materiały:

- (1) Rękojeść z cienkiego sztucznego tworzywa. Odporna na oleje i tłuszcze.
- (2) Układ dźwigniowy i podstawa – odlew stalowy.
- (3) Zaczep odlew stalowy.
- (4) Hak w kształcie litery U z gwintowanymi końcówkami ze stali hartowanej.
- (5-6) Nakrętki mocujące ze stali ocynkowanej.
- (7) Trzpień obrotowy ze stali hartowanej i ocynkowanej. Ze smarowanym łożyskiem prowadzącym. Mocowanie za pomocą pierścieni Seegera.
- (8) Tuleja ustalająca i obrotowa z hartowanej i ocynkowanej stali. Ze smarowanym łożyskiem prowadzącym. Mocowanie za pomocą pierścieni Seegera.
- (9) Nity mocujące ze stali inox (AISI 303).

Powierzchnia:

- (1-4-5-6-7-8-9) Gładka.
- (2-3) Satynowana przez piaskowanie.

Kolor:

- (1) Czerwony.
- (2-3-4-5-6-7-8) Cynkowanie na niebiesko standard.
- (9) Naturalny.

Pakowanie:

Kod obejmuje zamek burtowy i odnośny zaczep. Zaczep może też być zamówiony osobno, według poniższych kodów: J266150.FZ do haka J265150.FZ

Wykonanie na specjalne zamówienie:

- Brak.



Kod	Art.	F1 (kN)	R	H	S	Q	F	A	A1	a1	a2
J265150.0001	J265150.FZ	15	168	94	50	81±132	54	82	60	13	56

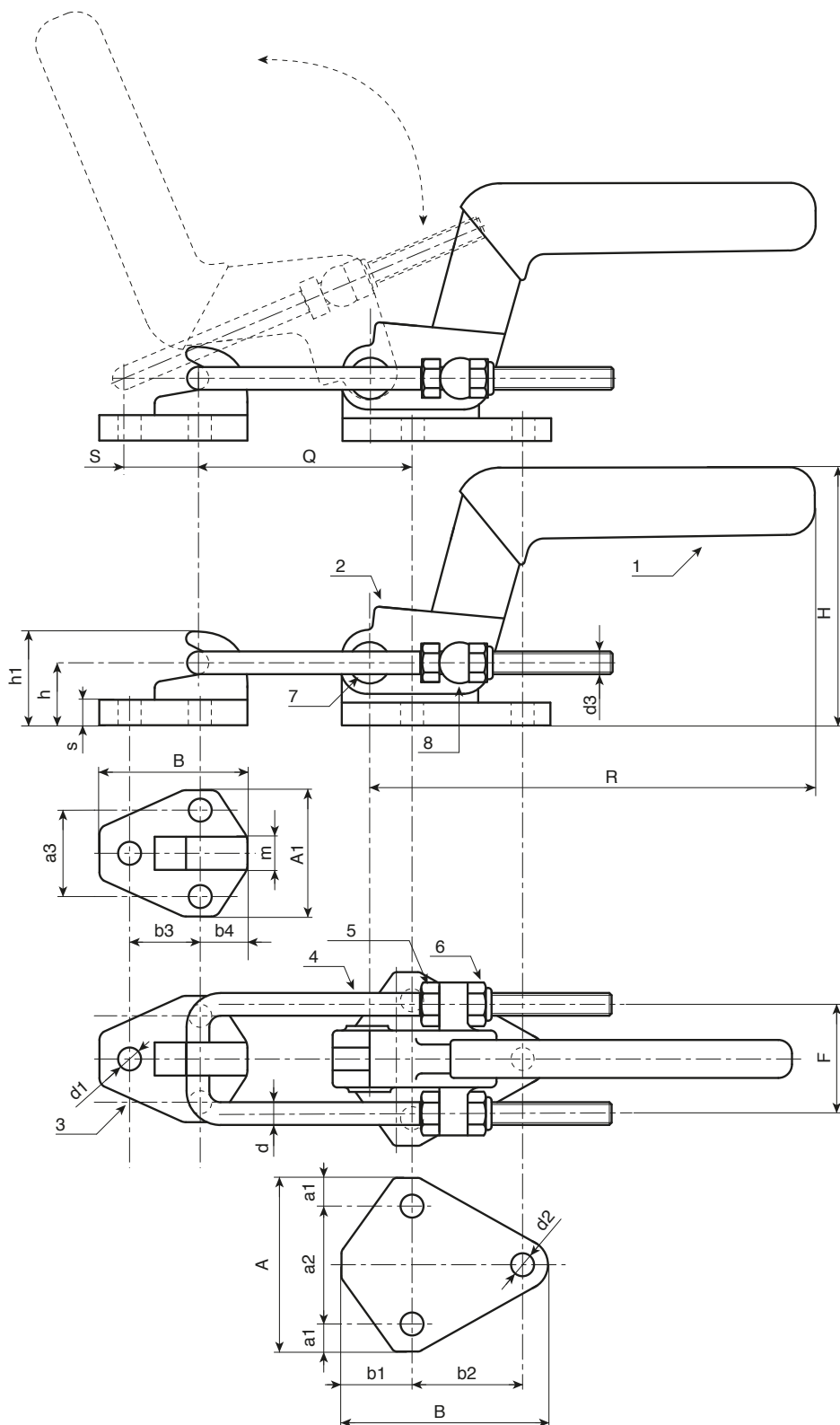
J265


ZAMMEK BURTOWY Z DŹWIGNIĄ, CIĘŻKI

+135°
-30°

UL94
HB

RoHS
COMPLIANT



Kod	Art.	a3	B	B1	d	d1	d2	d3	b1	b2	b3	b4	h	h1	m	s	
J265150.0001	J265150.FZ	42	98.5	70	9	10.5	10.5	M10	33.5	52.5	35	23	33	50	15.5	11	1800

J300

JARZMO ZAMYKAJĄCE Z OTWOREM PRZELOTOWYM



Materiały:

Poliamid wzmocniony.
Odporna na oleje i tłuszcze.

Powierzchnia:

Satynowana.

Kolor:

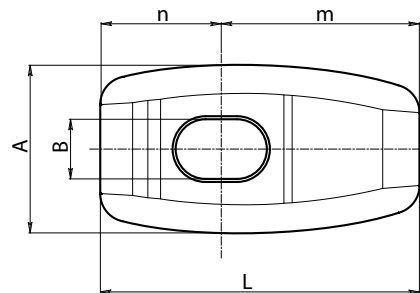
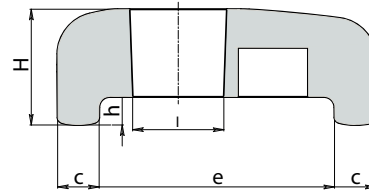
Czarny (RAL 9011).

Otwór

Otwór gładki przełotowy, wytłoczony w sztucznym tworzywie.

Wykonanie na specjalne zamówienie:

- Nie uwzględnia się.



Jarzmo J300 znajduje zastosowanie w zestawieniu z pokrętkiem z gwintowanym trzpieniem. Jedno ze skutecznych zestawień stanowi uchwyt typu T, art. L271. W zestawie działają jako system szybkiego blokowania paneli osłonowych różnych maszyn. Szczególnie zalecany do paneli izolacyjnych dużych zewnętrznych agregatów chłodniczych do klimatyzacji zewnętrznej.

Kod	Art.	A	L	H	B	l	c	e	h	n	m	g
J30046.0001	J30046.TG08.501	24	45.5	16.5	8.5	13	6	33.5	4	17	28.5	15
J30068.0001	J30068.TG08.501	24	67.5	16.5	8.5	13	6	55.5	4	17.5	50	19

J270



MINI ZACISK PRZEGUBOWY POZIOMY, PODSTAWA ZE STALI

Materiały:

- (1) Rękojeść pokryta kauczukiem termoplastycznym.
- (2) Kołek gwintowany ze stali automatowej.
- (3) Nasadka dociskowa z kauczuku TPV.
- (4) Nakrętka ustalająca ze stali (DIN 934).
- (5) Podstawa i dźwignie wykrawane i gięte z blachy (DD13).
- (6) Trzpienie obrotowe i nity ze stali inox (AISI 304).
- (7) Podkładki wykrawane i gięte ze stali (DD13).

Powierzchnia:

Gładkie.

Kolor:

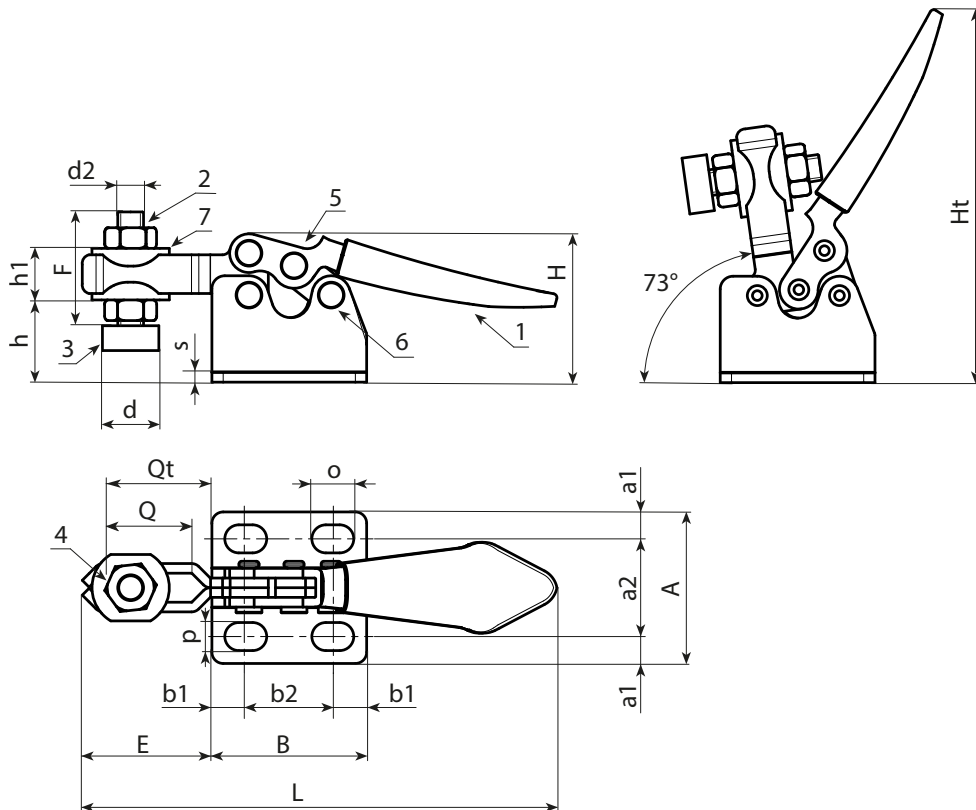
- (1) Żółty.
- (3) Czerwony.
- (2-4-5-7) Cynkowanie na niebiesko standard.

Wykonanie na specjalne zamówienie:

- Nie uwzględnia się.



10



Kod	art.	h	L	A	B	E	F	H	Ht	Q	Qt	d	d2	o	p	a1	a2	b1	b2	h1	s	F1 (Kg)	
J270008.0001	J270008.FZ10	9	75	24	24,5	20	18	18	54	12	16	9	M4	6,5	4,5	4,3	15,5	5,5	13,5	6	1,5	40	26
J270014.0001	J270014.FZ10	9	75	24	24,5	20	18	24	60	12	16	9	M4	6,5	4,5	4,3	15,5	5,5	13,5	6	1,5	40	29

ZACISK PRZEGUBOWY POZIOMY ZE STALI Z PODSTAWĄ I GUMOWĄ RĘKOJEŚCIĄ

Materiały:

- (1) Rękojeść z kauczuku termoplastycznego TPV. Twardość 75 Shore.
- (2) Kołek gwintowany ze stali automatowej.
- (3) Nasadka dociskowa z kauczuku chloroprenowego. Twardość 75 Shore.
- (4) Nakrętka ustalająca ze stali (DIN 934).
- (5) Podstawa i dźwignie wykrawane i gięte z blachy (DD13).
- (6) Trzpienie obrotowe i nity mocujące ze stali inox (AISI 303).
- (7) Podkładki gięte z blachy (DD13).

Powierzchnia:

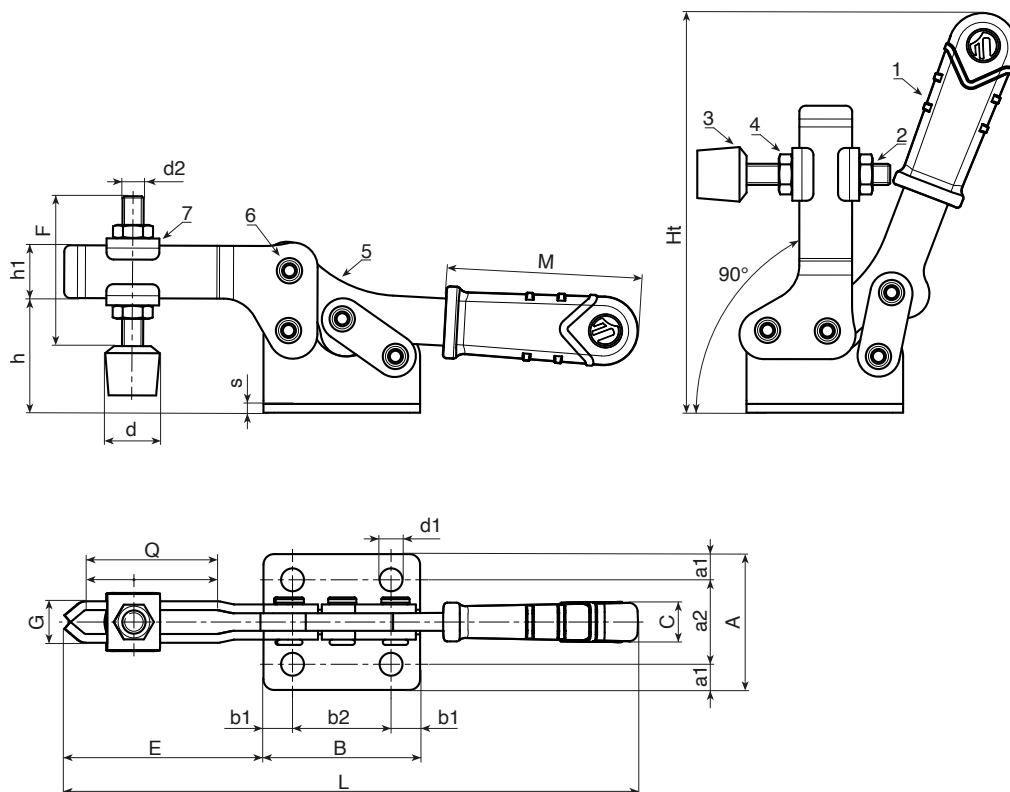
Gładka.

Kolor:

- (1) Czerwony RAL 3000.
- (3) Czarny RAL 9011.
- (2-4-5-7) Cynkowanie na niebiesko standard.

Wykonanie na specjalne zamówienie:

- Nie uwzględnia się.



Kod	art.	F1 (Kg)	L	A	B	C	E	F	G	Ht	Q	M	d	d1	d2	a1	a2	b1	b2	h	h1	s	
J272010.0001	J272010.FZ16	100	120	25	29	12	42	32	12,5	86	20	40	15	4,5	M6	4	17	7,75	13,5	20,5	11	3	151
J272012.0001	J272012.FZ16	120	162	38	44	12	57	44	12	115	32	55	15	6,5	M6	7	24	8	28	32	15	2,5	220
J272020.0001	J272020.FZ16	200	190	43	58	12	68	54	14	135	30	65	20	6,5	M8	8	27	9	40	37	16	3	380
J272030.0001	J272030.FZ16	300	260	62	79	14,5	100	75	18	204	60	75	25	8,5	M10	11,5	39	11,5	56	51	23	4	840
J272035.0001	J272035.FZ16	350	288	62	79	14,5	118	75	18	204	77	75	25	8,5	M10	11,5	39	11,5	56	51	23	4	860

J276



ZACISK PRZEGUBOWY PIONOWY ZE STALI Z PODSTAWĄ I GUMOWĄ RĘKOJEŚCIĄ

Materiały:

- (1) Rękojeść z kauczuku termoplastycznego TPV. Twardość 75 Shore.
- (2) Kołek gwintowany ze stali automatowej.
- (3) Nasadka dociskowa z kauczuku chloroprenowego. Twardość 75 Shore.
- (4) Nakrętka ustalająca ze stali (DIN 934).
- (5) Podstawa i dźwignie wykrawane i gięte z blachy (DD13).
- (6) Trzpienie obrotowe i nity mocujące ze stali inox (AISI 303).
- (7) Podkładki gięte z blachy (DD13).

Powierzchnia:

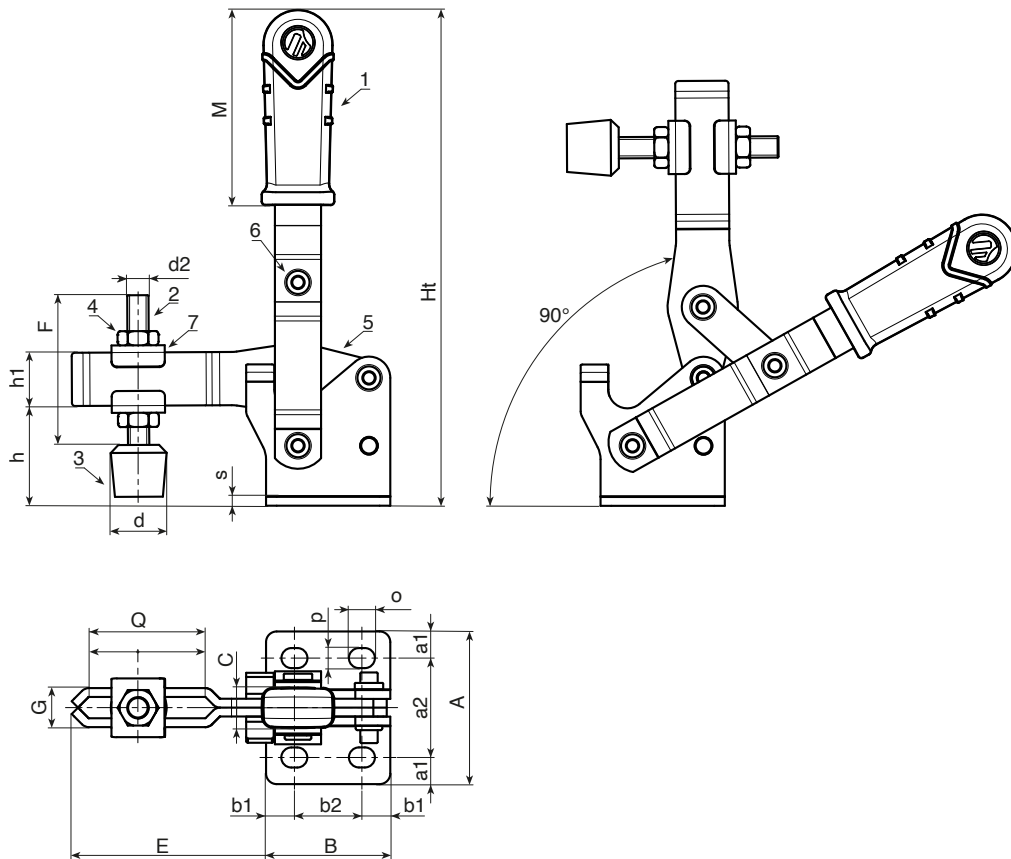
Gładka.

Kolor:

- (1) Czerwony RAL 3000.
- (3) Czarny RAL 9011.
- (2-4-5-7) Cynkowanie na niebiesko standard.

Wykonanie na specjalne zamówienie:

- Nie uwzględnia się.



Kod	art.	F1 (Kg)	A	B	C	E	F	G	Ht	Q	M	d	d2	o	p	a1	a2	b1	b2	h	h1	s	
J276009.0001	J276009.FZ16	90	40	25	12	42	32	12,5	101	20	40	15	M6	5,5	5,5	6,6	26,8	6,15	12,7	23	10	3	168
J276012.0001	J276012.FZ16	120	43	35	12	50	44	11	140	32	55	15	M6	5,5	5,5	7	29	8	19	28	15	2,5	247
J276020.0001	J276020.FZ16	200	45,5	43	12	64	54	14,5	165	35	65	20	M8	9	6,5	6,5	32	10,5	22	34	17,5	3	400
J276030.0001	J276030.FZ16	300	64,5	56,5	14,5	84	75	18	205	55	75	25	M10	10,5	8,5	9,3	46	13,8	29	43	20,5	3,5	790

ZACISK PRZEGUBOWY PIONOWY ZE STALI BEZ PODSTAWY, Z GUMOWĄ RĘKOJEŚCIĄ

Materiały:

- (1) Rękojeść z kauczuku termoplastycznego TPV. Twardość 75 Shore.
- (2) Kołek gwintowany ze stali automatowej.
- (3) Nasadka dociskowa z kauczuku chloroprenowego. Twardość 75 Shore.
- (4) Nakrętka ustalająca ze stali (DIN 934).
- (5) Podstawa i dźwignie wykrawane i gięte z blachy (DD13).
- (6) Trzpienie obrotowe i nity mocujące ze stali inox (AISI 303).
- (7) Podkładki gięte z blachy (DD13).

Powierzchnia:

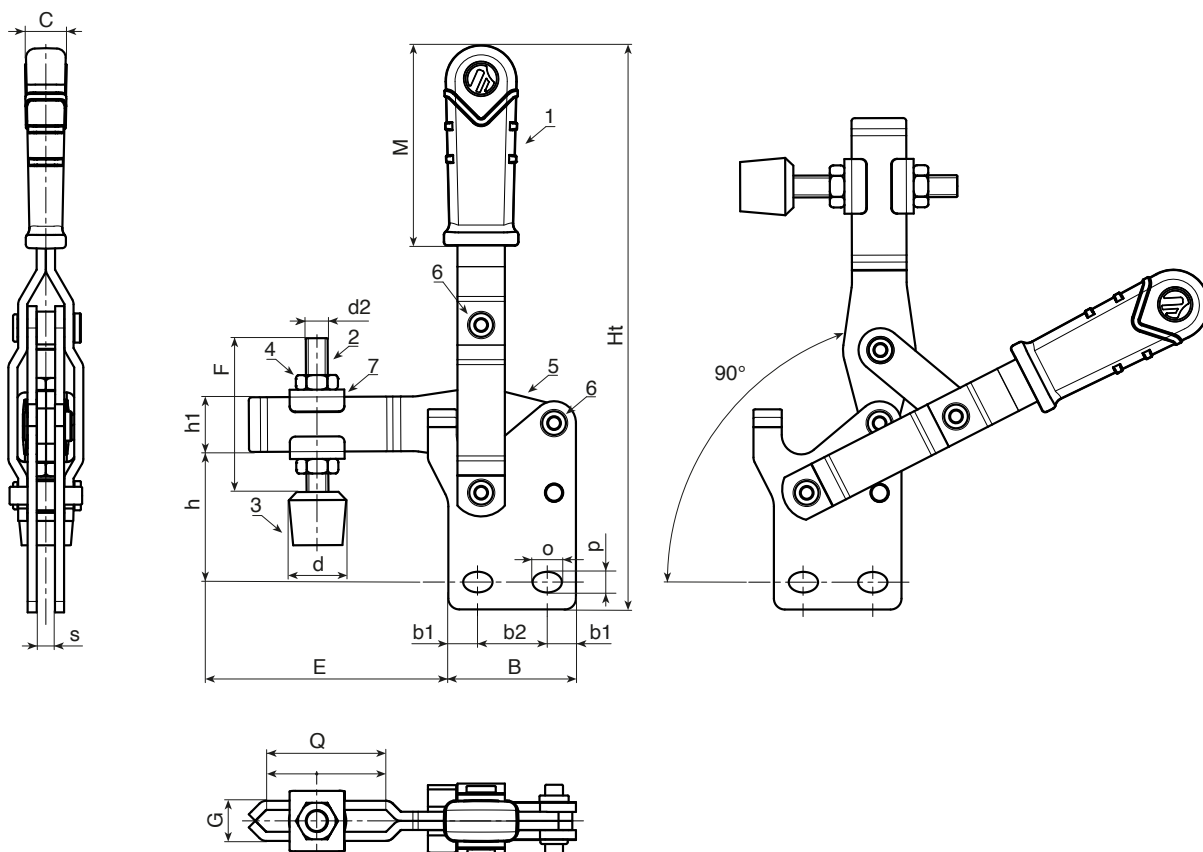
Gładka.

Kolor:

- (1) Czerwony RAL 3000.
- (3) Czarny RAL 9011.
- (2-3-4-5-7) Cynkowanie na niebiesko standard.

Wykonanie na specjalne zamówienie:

- Nie uwzględnia się.



Kod	art.	F1 (Kg)	B	C	E	F	G	Ht	Q	M	d	d2	o	p	b1	b2	h	h1	s	
J278009.0001	J278009.FZ16	90	25,5	12	42	32	12,5	112	20	40	15	M6	5,3	5,3	6,4	12,7	29	10	6	167
J276012.0001	J276012.FZ16	125	35	12	50	44	11	155	32	55	15	M6	5,3	5,3	8	19	36	15	5	245
J278020.0001	J278020.FZ16	200	42,5	12	64	54	14,5	180	40	65	20	M8	9	6,5	10,25	22	42	17,8	6	401
J278030.0001	J278030.FZ16	300	56	14,5	83	75	18	225	60	75	25	M10	10,5	8,5	13,5	29	55	20,5	8	783

J290



ZACISK PRZEGUBOWY LEKKI Z DRAŻKIEM DOCISKOWYM, RĘKOJEŚĆ Z GUMY

Materiały:

- (1) Rękojeść z kauczuku termoplastycznego TPV. Twardość 75 Shore.
- (2) Podstawa i dźwignie wykrawane i gięte z blachy (DD13).
- (3) Trzpień obrotowy i nity mocujące ze stali inox (AISI 304).
- (4) Drażek dociskowy z gwintowanym otworem ze stali automatowej.

Powierzchnia:

Gładka.

Kolor:

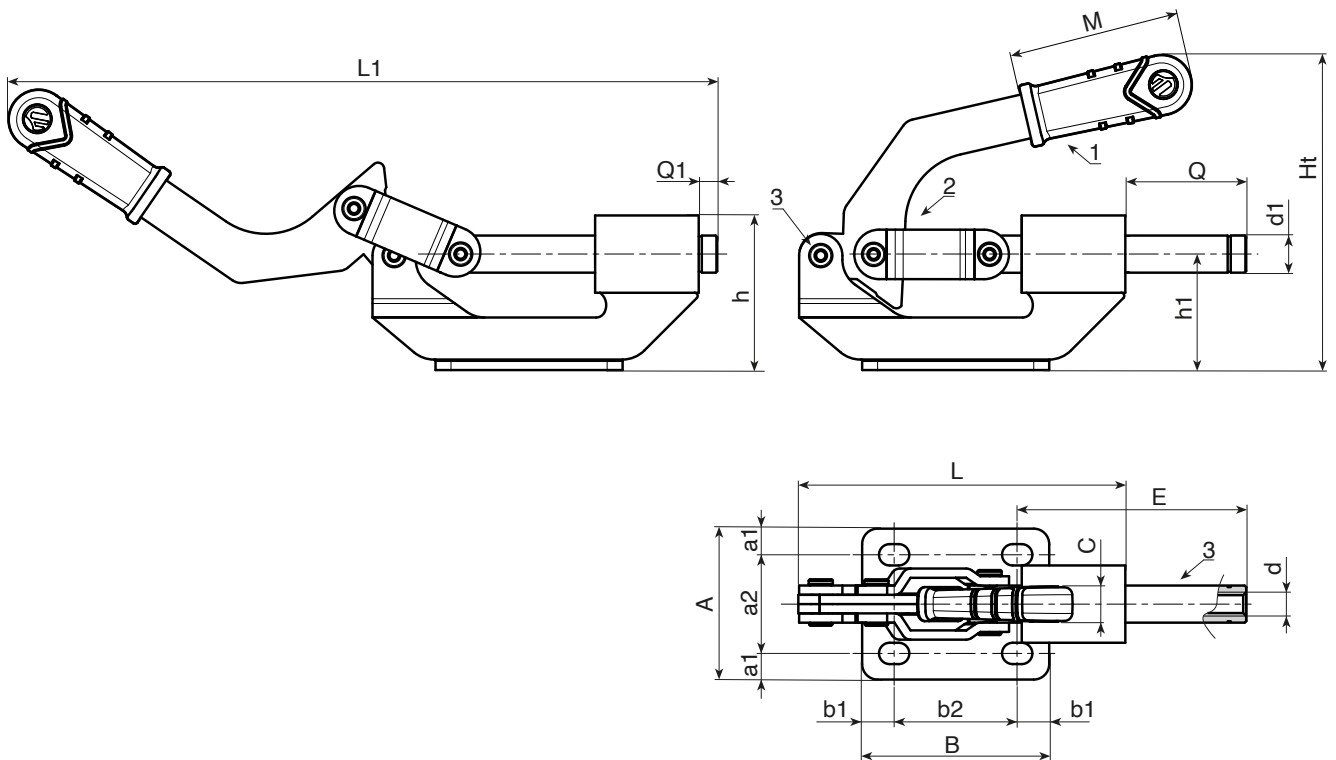
- (1) Czerwony RAL 3000.
- (4) Oksydowany.
- (2) Cynkowanie na niebiesko standard.

Wykonanie na specjalne zamówienie:

- Nie uwzględnia się.



10



Kod	art.	F1 (Kg)	L	L1	Ht	h	h1	A	B	C	E	M	Q	Q1	s	a1	a2	b1	b2	d	d1	o	p		
J290022.0001	J290022.FZ16	220	107	234	98	47	34	49	60	12,5	79	65	41	3	3	8,5	32	10	40	M8	12	10	7	458	



J295



TPV

DD13

UL94
HB



ZACISK PRZEGUBOWY LEKKI Z DRAŻKIEM DOCISKOWYM, Z GWINTOWANYM UCHWYTEM NARZĘDZIOWYM

Materiały:

- (1) Rękojeść z kauczuku termoplastycznego TPV. Twardość 75 Shore.
- (2) Podstawa i dźwignie wykrawane i gięte z blachy (DD13).
- (3) Trzpienie obrotowe i nity mocujące ze stali inox (AISI 304).
- (4) Drażek dociskowy z gwintowanym otworem ze stali automatowej.
- (5) Nakrętka ustalająca ze stali, niska seria z drobnym skokiem.
- (6) Podkładka prostokątna, wykrawana i gięta z blachy (DD13), do mocowania na panelu.

Powierzchnia:

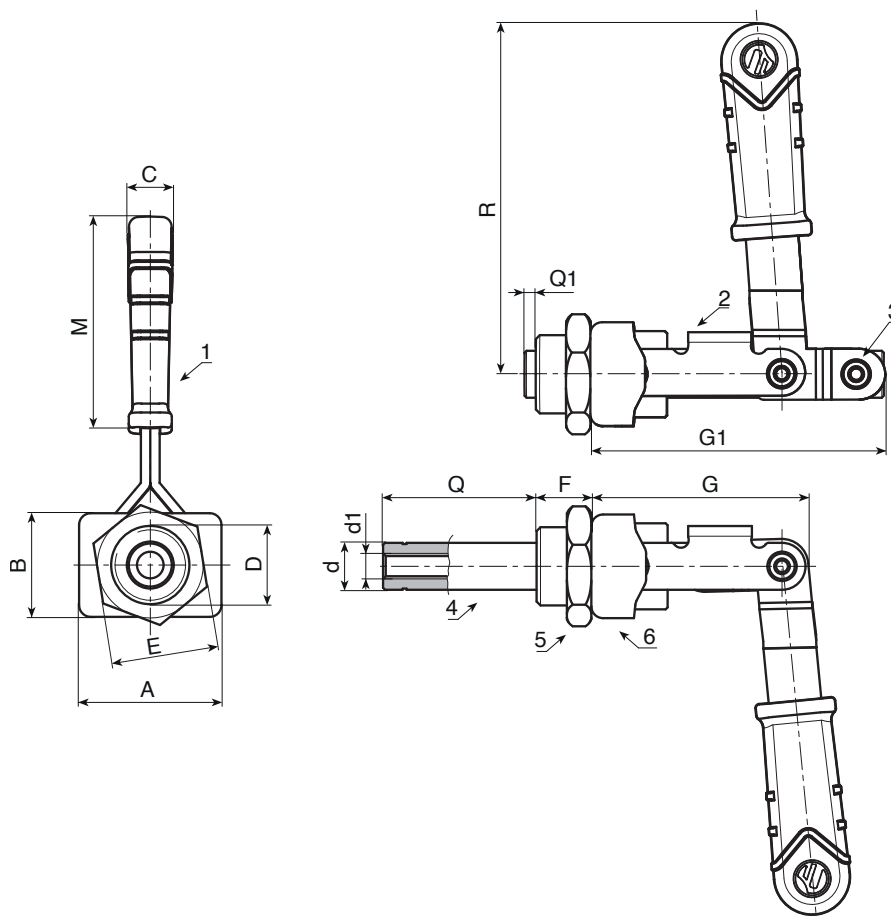
Gładka.

Kolor:

- (1) Czerwony RAL 3000.
- (4) Oksydowany.
- (2-5-6) Cynkowanie na niebiesko standard.

Wykonanie na specjalne zamówienie:

- Nie uwzględnia się.



Kod	art.	F1 (Kg)	A	B	C	D	E	F	G	G1	Q	Q1	M	R	d	d1	
J295015.0001	J295015.FZ16	150	36,5	26,5	12		27	14	75	56	38,5	1,5	53	90	12	M8	280

J800

NASADKA DOCISKOWA (CZĘŚĆ ZAMIENNA)



Materiały:

- (1) Kołek gwintowany ze stali automatowej.
- (2) Para gwintowanych stalowych nakrętek mocujących (DIN 913).
- (3) Nasadka dociskowa z kauczuku chloroprenowego (neopren).
Twardość 75 Shore.

Powierzchnia:

Gładka.

Kolor:

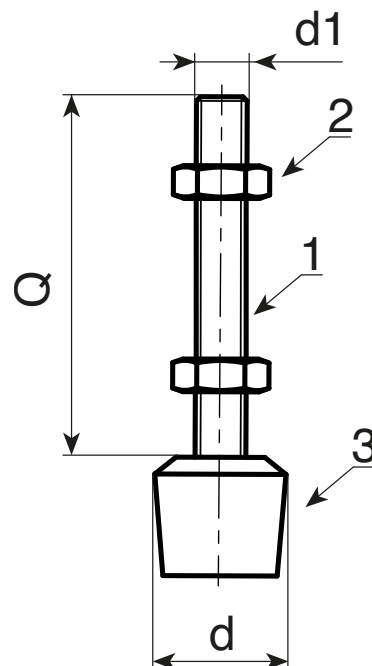
- (2) Czarny RAL 9011.
- (1-2) Cynkowanie na niebiesko standard.

Pakowanie:

Nasadka z zamontowanymi dwiema nakrętkami.

Wykonanie na specjalne zamówienie:

- Nie uwzględnia się.



Kod	art.	d	d1	Q	
J80015.0001	J80015.TM06X3201	15	M6	32	14
J80015.0002	J80015.TM06X4401	15	M6	44	14
J80020.0001	J80020.TM08X5401	20	M8	54	35
J80025.0001	J80025.TM10X7501	25	M10	75	74

J801

PODKŁADKI GIĘTE Z BLACHY (CZĘŚCI ZAMIENNE)



Materiały:

Podkładka wykrawana i gięta z blachy (DD13).

Powierzchnia:

Gładka.

Kolor:

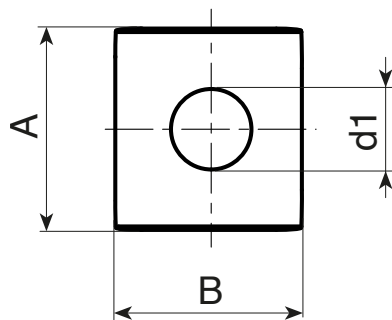
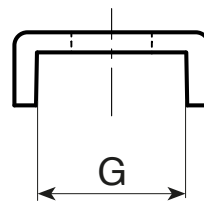
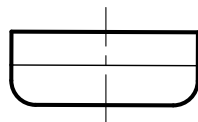
Cynkowanie na niebiesko standard.

Pakowanie:

Brak opakowań; sprzedawane pojedynczo.

Wykonanie na specjalne zamówienie:

- Nie uwzględnia się.



Kod	art.	A	B	G	d1	g
J801010.0001	J801010.F06.5Z	17	15	12	6,5	5
J801012.0001	J801012.F06.5Z	18	15	13	6,5	5
J801014.0001	J801014.F08.5Z	19	18	14	8,5	7
J801018.0001	J801018.F10.5Z	24	25	18	10,5	14

MANICO.LEVA



RĘKOJEŚĆ Z PROSTOKĄTNYM OTWOREM NA ZACISKI PRZEGUBOWE (CZĘŚĆ ZAMIENNA)

Materiały:

Kauczuk termoplastyczny TPV. Twardość 75 Shore.

Powierzchnia:

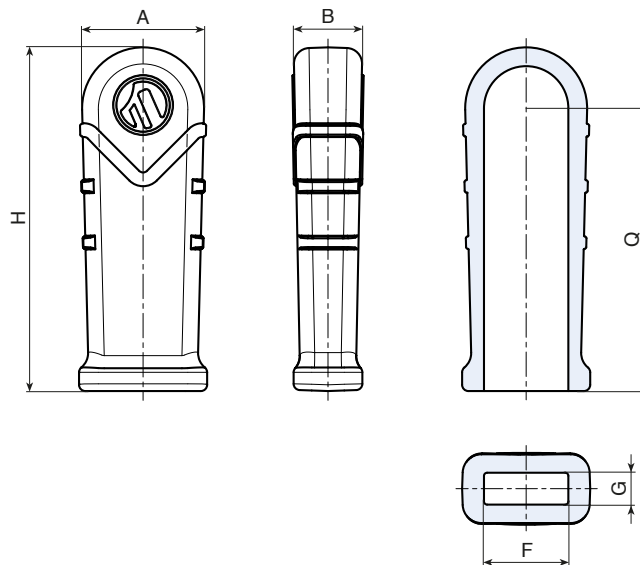
Gładka.

Kolor:

Czerwony (RAL 3000 kod 16).

Wykonanie na specjalne zamówienie:

- Nie uwzględnia się.



Kod	art.	H	A	B	F	G	Q	
MANICO.LEVA4216	MANICO.LEVA4216	42	17	12,5	10	6	34	4
MANICO.LEVA5516	MANICO.LEVA5516	55	20,5	11,5	13	5	44	6
MANICO.LEVA6516	MANICO.LEVA6516	65	22	12,5	15	6	54	8
MANICO.LEVA7516	MANICO.LEVA7516	75	23	14,5	16	8	64	10



ZAMKNIĘCIA JAK DLA KONWI DO MLEKA.