

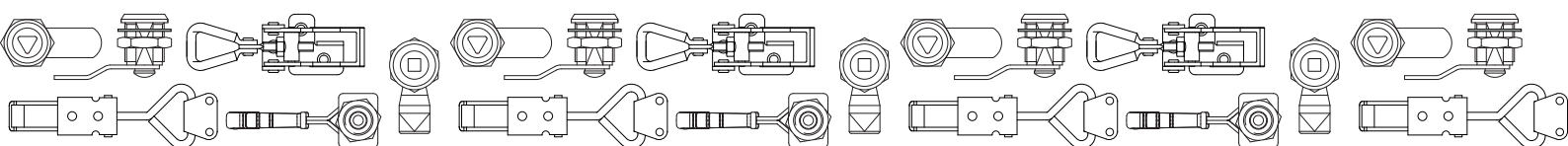


**GROUPE - 10**

## SYSTÈMES DE FERMETURE

### Systèmes de fermeture BOTECA

Divers systèmes de verrouillage : serrures 1/4 de tour, systèmes de serrage et fermeture à crochet et genouillères. Pour connaître en détail les caractéristiques de chaque produit, nous vous invitons à consulter la fiche technique correspondante.



# J305

## CAME EN PLASTIQUE POUR FERMETURE SIMPLE



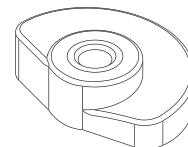
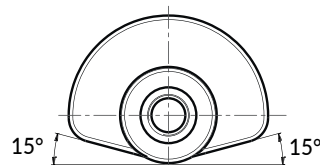
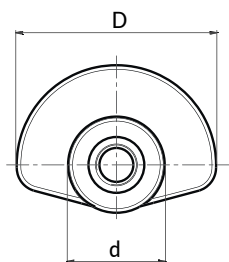
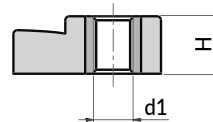
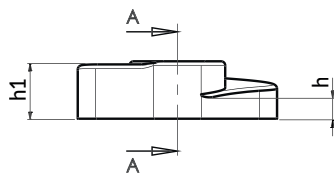
**Matériaux :**  
Polyamide renforcé.  
Résistant aux huiles et aux graisses.

**Surface :**  
Satinée.

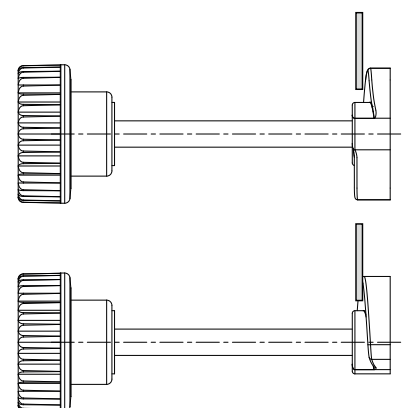
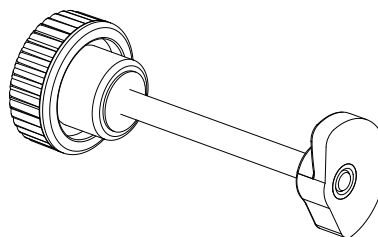
**Couleur :**  
Noir (RAL 9011).

**Inserts :**  
Douille avec trou fileté passant en laiton (tolérance filetage 6H).

**Demandes spéciales :**  
• Aucune.



Cette came doit être associée à tout volant avec pivot. De cette manière (voir le croquis ci-contre), l'ensemble devient une simple serrure pour portes. En tournant le volant, on fait également tourner la came, qui, étant en forme de spirale, modulera l'épaisseur de prise en se fixant sur le battant prévu.



Code	art.	D	d	H	h	h1	d16H	
J30525.0001	J30525.TM0501	25	12	7,2	3	6,8	M5	3

# J128



Zamak

C10



## VERROU UNIVERSEL 1/4 TOUR, FILET M22 AVEC POIGNÉE EN T

### Matériaux :

- (1) Poignée en T en alliage zamak (zinc, aluminium et cuivre).
- (2) Corps de serrure M22x1,5 (stator) et rotor en zamak moulé sous pression.
- (3) Écrou hexagonal de fixation M22x1,5 en zamak moulé sous pression.
- (4) Joint en caoutchouc.
- (5) Levier de fermeture en acier (E=0 forme droite, E=2,4,6,8,10 forme courbée vers l'extérieur).
- (6) Vis de fixation M6x10 avec vis à empreinte cruciforme en acier.

### Surface :

- L128-01**  
 (1) Satinée.  
 (2-3-4-5-6) Lisse.

- L128-L**  
 Lisse.

### Couleur :

- L128-01**  
 (1) Peinture noire aux poudres époxy (RAL 9011).  
 (2-3-4-5-6) Zingage standard.

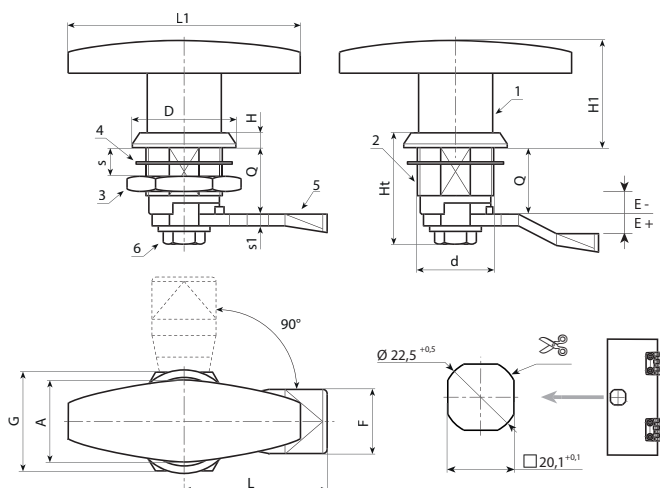
- L128-L**  
 (1) Chromage brillant.  
 (2-3-4-5-6) Zingage standard.



### Rotation : 90°

### Demandes spéciales :

- Sur demande et pour une quantité minimale de 50 pièces, le rotor peut avoir une hauteur Q= 30 et 36.



Version J128-01 : peinte en noir.

Code	Art.	d	Q	L1	L	E	F	D	A	G	H1	Ht	H	H1	S(max.)	s1	g
-	J12822.Z18E-4X4501	M22	18	78	45	-4	19,5	32	23	27	38	32,5	6	38	8	4	-
-	J12822.Z18E-2X4501	M22	18	78	45	-2	19,5	32	23	27	38	32,5	6	38	8	4	-
J12822.0002	J12822.Z18E00X4501	M22	18	78	45	0	19,5	32	23	27	38	32,5	6	38	8	4	-
-	J12822.Z18E02X4501	M22	18	78	45	2	19,5	32	23	27	38	32,5	6	38	8	4	-
-	J12822.Z18E04X4501	M22	18	78	45	4	19,5	32	23	27	38	32,5	6	38	8	4	-
-	J12822.Z18E06X4501	M22	18	78	46	6	19,5	32	23	27	38	32,5	6	38	8	4	-
-	J12822.Z18E08X4501	M22	18	78	45	8	19,5	32	23	27	38	32,5	6	38	8	4	-
-	J12822.Z18E10X4501	M22	18	78	45	10	19,5	32	23	27	38	32,5	6	38	8	4	-
-	J12822.Z18E12X4501	M22	18	78	45	12	19,5	32	23	27	38	32,5	6	38	8	4	-

Version J128-L : chromée.

Code	Art.	d	Q	L1	L	E	F	D	A	G	H1	Ht	H	H1	S(max.)	s1	g
-	J12822.Z18E-4X45L	M22	18	78	45	-4	19,5	32	23	27	38	32,5	6	38	8	4	-
-	J12822.Z18E-2X45L	M22	18	78	45	-2	19,5	32	23	27	38	32,5	6	38	8	4	-
J12822.0001	J12822.Z18E00X45L	M22	18	78	45	0	19,5	32	23	27	38	32,5	6	38	8	4	-
-	J12822.Z18E02X45L	M22	18	78	45	2	19,5	32	23	27	38	32,5	6	38	8	4	-
-	J12822.Z18E04X45L	M22	18	78	45	4	19,5	32	23	27	38	32,5	6	38	8	4	-
-	J12822.Z18E06X45L	M22	18	78	46	6	19,5	32	23	27	38	32,5	6	38	8	4	-
-	J12822.Z18E08X45L	M22	18	78	45	8	19,5	32	23	27	38	32,5	6	38	8	4	-
-	J12822.Z18E10X45L	M22	18	78	45	10	19,5	32	23	27	38	32,5	6	38	8	4	-
-	J12822.Z18E12X45L	M22	18	78	45	12	19,5	32	23	27	38	32,5	6	38	8	4	-



## VERROU UNIVERSEL 1/4 TOUR, FILET M22 AVEC POIGNÉE EN T ET SERRURE

### Matériaux :

- (1) Poignée en T en alliage zamak (zinc, aluminium et cuivre).
- (2) Corps de serrure M22x1,5 (stator) et rotor en zamak moulé sous pression.
- (3) Écrou hexagonal de fixation M22x1,5 en zamak moulé sous pression.
- (4) Joint en caoutchouc.
- (5) Levier de fermeture en acier (E=0 forme droite, E=2,4,6,8,10 forme courbée vers l'extérieur).
- (6) Vis de fixation M6x10 avec vis à empreinte cruciforme en acier.
- (7) Cylindre de serrure en acier inox, avec clé à code unique.

### Surface :

#### L129-01

- (1) Satinée.
- (2-3-4-5-6) Lisse.

#### L129-L

- (1) Lisse.

### Couleur :

#### L128-01

- (1) Peinture noire aux poudres époxy (RAL 9011).
- (2-3-4-5-6) Zingage standard.

#### L128-L

- (1) Chromage brillant.
- (2-3-4-5-6) Zingage standard.

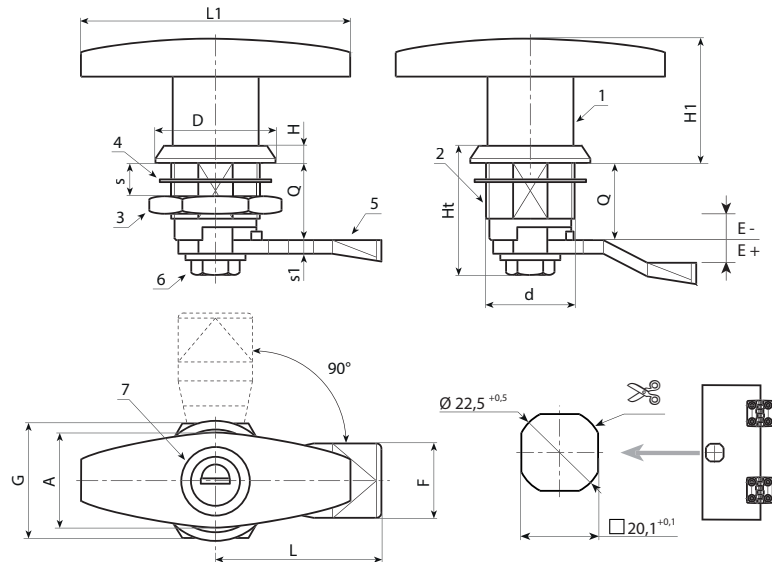
### Clé :

- (1) Paire de clés à code unique avec corps en plastique.

### Rotation : 90°

### Demandes spéciales :

- Sur demande et pour une quantité minimale de 50 pièces, le rotor peut avoir une hauteur Q = 30 et 36.



Version J129-01: peinte en noir.

Code	Art.	d	Q	L1	L	E	F	D	A	G	H1	Ht	H	H1	S(max.)	s1	g
J12922.0004	J12922.Z18E-4X4501	M22	18	78	45	-4	19	32	23	27	38	32,5	6	38	8	4	-
J12922.0005	J12922.Z18E-2X4501	M22	18	78	45	-2	19	32	23	27	38	32,5	6	38	8	4	-
J12922.0001	J12922.Z18E00X4501	M22	18	78	45	0	19,5	32	23	27	38	32,5	6	38	8	4	-
J12922.0006	J12922.Z18E02X4501	M22	18	78	45	2	19	32	23	27	38	32,5	6	38	8	4	-
J12922.0007	J12922.Z18E04X4501	M22	18	78	45	4	19	32	23	27	38	32,5	6	38	8	4	-
J12922.0008	J12922.Z18E06X4501	M22	18	78	46	6	19,5	32	23	27	38	32,5	6	38	8	4	-
J12922.0003	J12922.Z18E08X4501	M22	18	78	45	8	19,5	32	23	27	38	32,5	6	38	8	4	-
J12922.0009	J12922.Z18E10X4501	M22	18	78	45	10	19,5	32	23	27	38	32,5	6	38	8	4	-
J12922.0010	J12922.Z18E12X4501	M22	18	78	45	12	19,5	32	23	27	38	32,5	6	38	8	4	-

Version J129-L : chromée.

Code	Art.	d	Q	L1	L	E	F	D	A	G	H1	Ht	H	H1	S(max.)	s1	g
J12922.0011	J12922.Z18E-4X45L	M22	18	78	45	-4	19	32	23	27	38	32,5	6	38	8	4	-
J12922.0012	J12922.Z18E-2X45L	M22	18	78	45	-2	19	32	23	27	38	32,5	6	38	8	4	-
J12922.0002	J12922.Z18E00X45L	M22	18	78	45	0	19,5	32	23	27	38	32,5	6	38	8	4	-
J12922.0013	J12922.Z18E02X45L	M22	18	78	45	2	19	32	23	27	38	32,5	6	38	8	4	-
J12922.0014	J12922.Z18E04X45L	M22	18	78	45	4	19,5	32	23	27	38	32,5	6	38	8	4	-
J12922.0015	J12922.Z18E06X45L	M22	18	78	46	6	19,5	32	23	27	38	32,5	6	38	8	4	-
J12922.0016	J12922.Z18E08X45L	M22	18	78	45	8	19,5	32	23	27	38	32,5	6	38	8	4	-
J12922.0017	J12922.Z18E10X45L	M22	18	78	45	10	19,5	32	23	27	38	32,5	6	38	8	4	-
J12922.0018	J12922.Z18E12X45L	M22	18	78	45	12	19,5	32	23	27	38	32,5	6	38	8	4	-

## VERROU UNIVERSEL 1/4 TOUR EN ZAMAK FILET M22 À CLÉ AVEC TIGE À AILETTES

### Matériaux :

- (1) Corps de serrure M22x1,5 (stator) en zamak moulé sous pression.
- (2) Loquet avec forme pour tige à ailettes en zamak moulé sous pression.
- (3) Écrou hexagonal de fixation M22x1,5 en zamak moulé sous pression.
- (4) Joint en caoutchouc.
- (5) Levier de fermeture en acier (E=0 forme droite, E=2,4,6,8,10 forme courbée vers l'extérieur, E=-2 courbée vers l'intérieur).
- (6) Vis de fixation M6x10 avec vis à empreinte cruciforme en acier.

### Surface :

- L114-01**  
 (1) Satinée.  
 (2-3-4-5-6) Lisse.

- L114-L**  
 Lisse.

### Couleur :

- L114-01**  
 (1) Peinture noire aux poudres époxy (RAL 9011).  
 (2-3-4-5-6) Zingage standard.

- L114-L**  
 (1) Chromage brillant.  
 (2-3-4-5-6) Zingage standard.



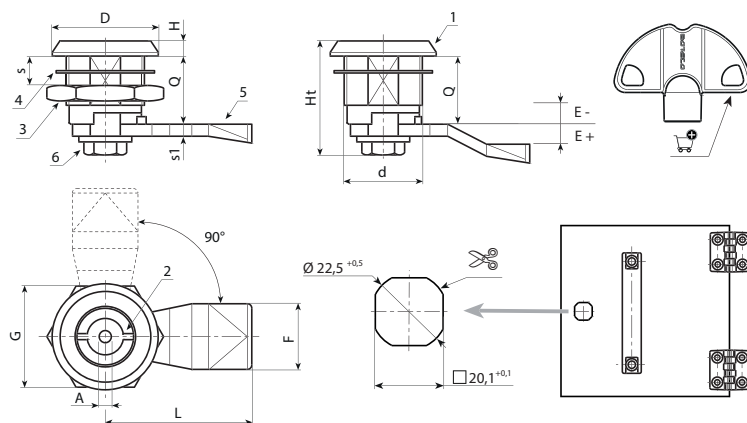
### Clé (en option) :

Clé en polyamide rouge (PA6), article J090.  
 ATTENTION : La clé n'est pas fournie. À commander séparément. [page 399].

### Rotation : 90°

### Demandes spéciales :

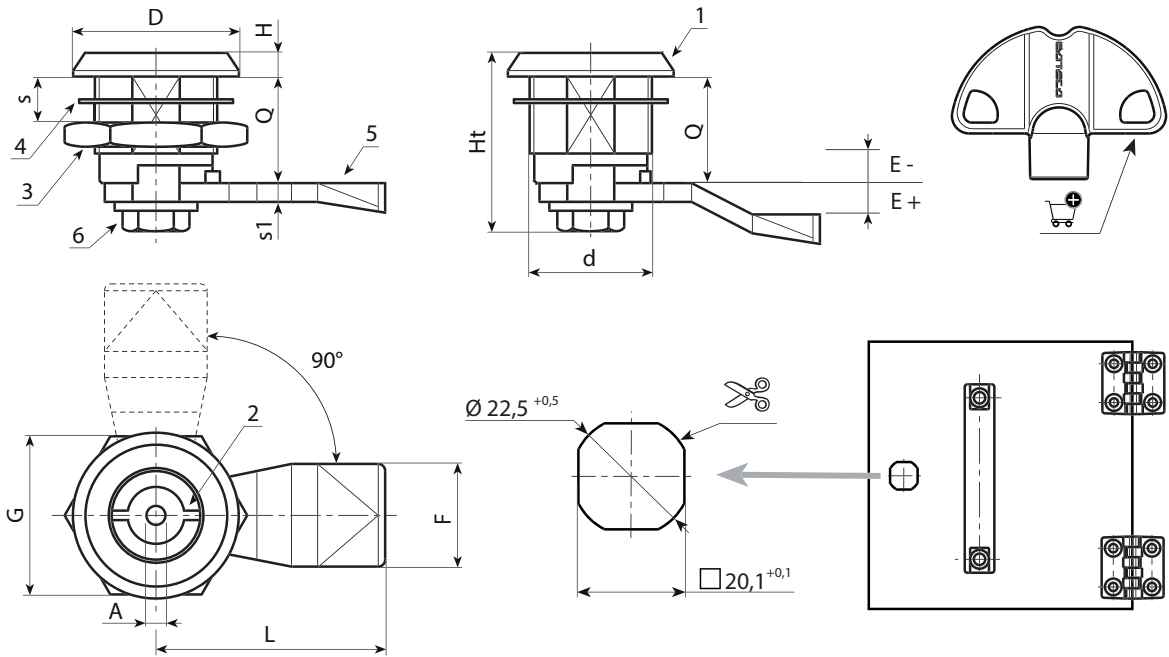
- Sur demande, il est possible d'avoir la serrure complète avec sa clé. Ajoutez la lettre C à la fin du code principal.



Version J114-01 : peinte en noir.

Code	Art.	A	d	D	L	Q	E	F	G	Ht	H	S(max.)	s1	g	Clé
-	J11422.Z03E-4X4501	3	M22	28	45	18	-4	19	27	31,5	4	8	4	-	J09050.TP0316
-	J11422.Z03E-2X4501	3	M22	28	45	18	-2	19	27	31,5	4	8	4	-	J09050.TP0316
-	J11422.Z03E00X4501	3	M22	28	45	18	0	19	27	31,5	4	8	4	-	J09050.TP0316
-	J11422.Z03E02X4501	3	M22	28	45	18	2	19	27	31,5	4	8	4	-	J09050.TP0316
-	J11422.Z03E04X4501	3	M22	28	45	18	4	19	27	31,5	4	8	4	-	J09050.TP0316
-	J11422.Z03E06X4501	3	M22	28	45	18	6	19	27	31,5	4	8	4	-	J09050.TP0316
-	J11422.Z03E08X4501	3	M22	28	45	18	8	19	27	31,5	4	8	4	-	J09050.TP0316
-	J11422.Z03E10X4501	3	M22	28	45	18	10	19	27	31,5	4	8	4	-	J09050.TP0316
-	J11422.Z03E12X4501	3	M22	28	45	18	12	19	27	31,5	4	8	4	-	J09050.TP0316
-	J11422.Z05E-4X4501	5	M22	28	45	18	-4	19	27	31,5	4	8	4	-	J09050.TP0516
-	J11422.Z05E-2X4501	5	M22	28	45	18	-2	19	27	31,5	4	8	4	-	J09050.TP0516
-	J11422.Z05E00X4501	5	M22	28	45	18	0	19	27	31,5	4	8	4	-	J09050.TP0516
-	J11422.Z05E02X4501	5	M22	28	45	18	2	19	27	31,5	4	8	4	-	J09050.TP0516
-	J11422.Z05E04X4501	5	M22	28	45	18	4	19	27	31,5	4	8	4	-	J09050.TP0516
-	J11422.Z05E06X4501	5	M22	28	45	18	6	19	27	31,5	4	8	4	-	J09050.TP0516
-	J11422.Z05E08X4501	5	M22	28	45	18	8	19	27	31,5	4	8	4	-	J09050.TP0516
-	J11422.Z05E10X4501	5	M22	28	45	18	10	19	27	31,5	4	8	4	-	J09050.TP0516
-	J11422.Z05E12X4501	5	M22	28	45	18	12	19	27	31,5	4	8	4	-	J09050.TP0516

## VERROU UNIVERSEL 1/4 TOUR EN ZAMAK FILET M22 À CLÉ AVEC TIGE À AILETTES



Version J114-L : chromée.

Code	Art.	A	d	D	L	Q	E	F	G	Ht	H	S(max.)	s1	g	Clé
-	J11422.Z03E-4X45L	3	M22	28	45	18	-4	19	27	31,5	4	8	4	-	J09050.TP0316
-	J11422.Z03E-2X45L	3	M22	28	45	18	-2	19	27	31,5	4	8	4	-	J09050.TP0316
-	J11422.Z03E00X45L	3	M22	28	45	18	0	19	27	31,5	4	8	4	-	J09050.TP0316
-	J11422.Z03E02X45L	3	M22	28	45	18	2	19	27	31,5	4	8	4	-	J09050.TP0316
-	J11422.Z03E04X45L	3	M22	28	45	18	4	19	27	31,5	4	8	4	-	J09050.TP0316
-	J11422.Z03E06X45L	3	M22	28	45	18	6	19	27	31,5	4	8	4	-	J09050.TP0316
-	J11422.Z03E08X45L	3	M22	28	45	18	8	19	27	31,5	4	8	4	-	J09050.TP0316
-	J11422.Z03E10X45L	3	M22	28	45	18	10	19	27	31,5	4	8	4	-	J09050.TP0316
-	J11422.Z03E12X45L	3	M22	28	45	18	12	19	27	31,5	4	8	4	-	J09050.TP0316
-	J11422.Z05E-4X45L	5	M22	28	45	18	-4	19	27	31,5	4	8	4	-	J09050.TP0516
-	J11422.Z05E-2X45L	5	M22	28	45	18	-2	19	27	31,5	4	8	4	-	J09050.TP0516
-	J11422.Z05E00X45L	5	M22	28	45	18	0	19	27	31,5	4	8	4	-	J09050.TP0516
-	J11422.Z05E02X45L	5	M22	28	45	18	2	19	27	31,5	4	8	4	-	J09050.TP0516
-	J11422.Z05E04X45L	5	M22	28	45	18	4	19	27	31,5	4	8	4	-	J09050.TP0516
-	J11422.Z05E06X45L	5	M22	28	45	18	6	19	27	31,5	4	8	4	-	J09050.TP0516
-	J11422.Z05E08X45L	5	M22	28	45	18	8	19	27	31,5	4	8	4	-	J09050.TP0516
-	J11422.Z05E10X45L	5	M22	28	45	18	10	19	27	31,5	4	8	4	-	J09050.TP0516
-	J11422.Z05E12X45L	5	M22	28	45	18	12	19	27	31,5	4	8	4	-	J09050.TP0516



## VERROU UNIVERSEL 1/4 TOUR EN ZAMAK FILET M22 AVEC CLÉ À TRIANGLE

### Matériaux :

- (1) Corps de serrure M22x1,5 (stator) en zamak moulé sous pression.
- (2) Loquet triangulaire en zamak moulé sous pression.
- (3) Écrou hexagonal de fixation M22x1,5 en zamak moulé sous pression.
- (4) Joint en caoutchouc.
- (5) Levier de fermeture en acier (E=0 forme droite, E=2,4,6,8,10 forme courbée vers l'extérieur, E=-2 courbée vers l'intérieur).
- (6) Vis de fixation M6x10 avec vis à empreinte cruciforme en acier.

### Surface :

- L115-01**  
 (1) Satinée.  
 (2-3-4-5-6) Lisse.
- L115-L**  
 Lisse.

### Couleur :

- L115-01**  
 (1) Peinture noire aux poudres époxy (RAL 9011).  
 (2-3-4-5-6) Zingage standard.
- L115-L**  
 (1) Chromage brillant.  
 (2-3-4-5-6) Zingage standard.



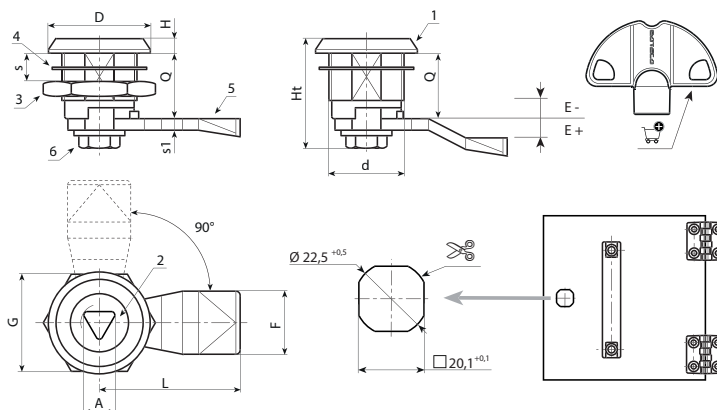
### Clé (en option) :

Clé en polyamide rouge (PA6), article J090.  
 ATTENTION : La clé n'est pas fournie. À commander séparément. [page 399].

### Rotation : 90°

### Demandes spéciales :

- Sur demande, il est possible d'avoir la serrure complète avec sa clé. Ajoutez la lettre C à la fin du code principal.



Version J115-01 : peinte en noir.

Code	Art.	A	d	D	L	Q	E	F	G	Ht	H	S(max.)	s1	Ⓒ	Clé
-	J11522.Z08E-4X4501	8	M22	28	45	18	-4	19	27	31,5	4	8	4	-	J09050.TT0816
-	J11522.Z08E-2X4501	8	M22	28	45	18	-2	19	27	31,5	4	8	4	-	J09050.TT0816
-	J11522.Z08E00X4501	8	M22	28	45	18	0	19	27	31,5	4	8	4	-	J09050.TT0816
-	J11522.Z08E02X4501	8	M22	28	45	18	2	19	27	31,5	4	8	4	-	J09050.TT0816
-	J11522.Z08E04X4501	8	M22	28	45	18	4	19	27	31,5	4	8	4	-	J09050.TT0816
-	J11522.Z08E06X4501	8	M22	28	45	18	6	19	27	31,5	4	8	4	-	J09050.TT0816
-	J11522.Z08E08X4501	8	M22	28	45	18	8	19	27	31,5	4	8	4	-	J09050.TT0816
-	J11522.Z08E10X4501	8	M22	28	45	18	10	19	27	31,5	4	8	4	-	J09050.TT0816
-	J11522.Z08E12X4501	8	M22	28	45	18	12	19	27	31,5	4	8	4	-	J09050.TT0816

Version J115-L : chromée.

Code	Art.	A	d	D	L	Q	E	F	G	Ht	H	S(max.)	s1	Ⓒ	Clé
-	J11522.Z08E-4X45L	8	M22	28	45	18	-4	19	27	31,5	4	8	4	-	J09050.TT0816
-	J11522.Z08E-2X45L	8	M22	28	45	18	-2	19	27	31,5	4	8	4	-	J09050.TT0816
-	J11522.Z08E00X45L	8	M22	28	45	18	0	19	27	31,5	4	8	4	-	J09050.TT0816
-	J11522.Z08E02X45L	8	M22	28	45	18	2	19	27	31,5	4	8	4	-	J09050.TT0816
-	J11522.Z08E04X45L	8	M22	28	45	18	4	19	27	31,5	4	8	4	-	J09050.TT0816
-	J11522.Z08E06X45L	8	M22	28	45	18	6	19	27	31,5	4	8	4	-	J09050.TT0816
-	J11522.Z08E08X45L	8	M22	28	45	18	8	19	27	31,5	4	8	4	-	J09050.TT0816
-	J11522.Z08E10X45L	8	M22	28	45	18	10	19	27	31,5	4	8	4	-	J09050.TT0816
-	J11522.Z08E12X45L	8	M22	28	45	18	12	19	27	31,5	4	8	4	-	J09050.TT0816



## VERROU UNIVERSEL 1/4 TOUR EN ZAMAK FILET M22 AVEC CLÉ CARRÉE

### Matériaux :

- (1) Corps de serrure M22x1,5 (stator) en zamak moulé sous pression.
- (2) Loquet carré en zamak moulé sous pression.
- (3) Écrou hexagonal de fixation M22x1,5 en zamak moulé sous pression.
- (4) Joint en caoutchouc.
- (5) Levier de fermeture en acier (E=0 forme droite, E=2,4,6,8,10 forme courbée vers l'extérieur, E=-2 courbée vers l'intérieur).
- (6) Vis de fixation M6x10 avec vis à empreinte cruciforme en acier.

### Surface :

#### L116-01

- (1) Satinée.
- (2-3-4-5-6) Lisse.

#### L116-L

- (1) Lisse.

### Couleur :

#### L116-01

- (1) Peinture noire aux poudres époxy (RAL 9011).
- (2-3-4-5-6) Zingage standard.

#### L116-L

- (1) Chromage brillant.
- (2-3-4-5-6) Zingage standard.

### Clé (en option) :

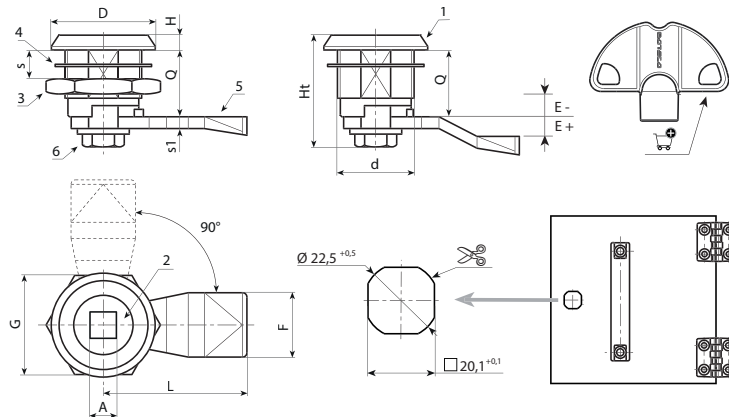
Clé en polyamide rouge (PA6), article J090.

ATTENTION : La clé n'est pas fournie. À commander séparément. [page 399].

### Rotation : 90°

### Demandes spéciales :

- Sur demande, il est possible d'avoir la serrure complète avec sa clé. Ajoutez la lettre C à la fin du code principal.



Version J116-01 : peinte en noir.

Code	Art.	A	d	D	L	Q	E	F	G	Ht	H	S(max.)	s1	g	Clé
-	J11622.Z08E-4X4501	8	M22	28	45	18	-4	19	27	31,5	4	8	4	-	J09050.TQ0816
-	J11622.Z08E-2X4501	8	M22	28	45	18	-2	19	27	31,5	4	8	4	-	J09050.TQ0816
-	J11622.Z08E00X4501	8	M22	28	45	18	0	19	27	31,5	4	8	4	-	J09050.TQ0816
-	J11622.Z08E02X4501	8	M22	28	45	18	2	19	27	31,5	4	8	4	-	J09050.TQ0816
-	J11622.Z08E04X4501	8	M22	28	45	18	4	19	27	31,5	4	8	4	-	J09050.TQ0816
-	J11622.Z08E06X4501	8	M22	28	45	18	6	19	27	31,5	4	8	4	-	J09050.TQ0816
-	J11622.Z08E08X4501	8	M22	28	45	18	8	19	27	31,5	4	8	4	-	J09050.TQ0816
-	J11622.Z08E10X4501	8	M22	28	45	18	10	19	27	31,5	4	8	4	-	J09050.TQ0816
-	J11622.Z08E12X4501	8	M22	28	45	18	12	19	27	31,5	4	8	4	-	J09050.TQ0816

Version J116-L : chromée.

Code	Art.	A	d	D	L	Q	E	F	G	Ht	H	S(max.)	s1	g	Clé
-	J11622.Z08E-4X45L	8	M22	28	45	18	-4	19	27	31,5	4	8	4	-	J09050.TQ0816
-	J11622.Z08E-2X45L	8	M22	28	45	18	-2	19	27	31,5	4	8	4	-	J09050.TQ0816
-	J11622.Z08E00X45L	8	M22	28	45	18	0	19	27	31,5	4	8	4	-	J09050.TQ0816
-	J11622.Z08E04X45L	8	M22	28	45	18	4	19	27	31,5	4	8	4	-	J09050.TQ0816
-	J11622.Z08E06X45L	8	M22	28	45	18	6	19	27	31,5	4	8	4	-	J09050.TQ0816
-	J11622.Z08E08X45L	8	M22	28	45	18	8	19	27	31,5	4	8	4	-	J09050.TQ0816
-	J11622.Z08E10X45L	8	M22	28	45	18	10	19	27	31,5	4	8	4	-	J09050.TQ0816
-	J11622.Z08E12X45L	8	M22	28	45	18	12	19	27	31,5	4	8	4	-	J09050.TQ0816

## VERROU UNIVERSEL 1/4 TOUR EN ZAMAK FILET M22 AVEC RAINURE POUR TOURNEVIS POUR TOURNEVIS

### Matériaux :

- (1) Corps de serrure M22x1,5 (stator) en zamak moulé sous pression.
- (2) Loquet avec rainure pour tournevis en zamak moulé sous pression.
- (3) Écrou hexagonal de fixation M22x1,5 en zamak moulé sous pression.
- (4) Joint en caoutchouc.
- (5) Levier de fermeture en acier (E=0 forme droite, E=2,4,6,8,10 forme courbée vers l'extérieur, E=-2 courbée vers l'intérieur).
- (6) Vis de fixation M6x10 avec vis à empreinte cruciforme en acier.

### Surface :

#### L117-01

- (1) Satinée.
- (2-3-4-5-6) Lisse.

#### L117-L

- (1) Lisse.

### Couleur :

#### L117-01

- (1) Peinture noire aux poudres époxy (RAL 9011).
- (2-3-4-5-6) Zingage standard.

#### L117-L

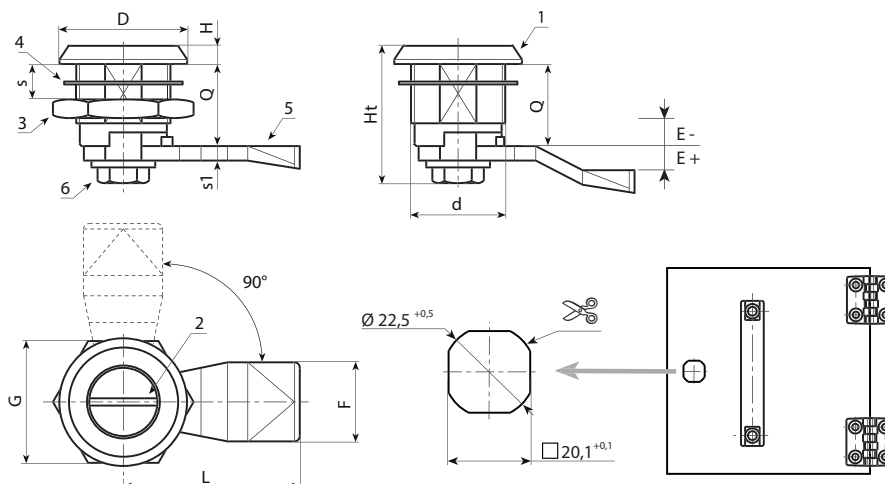
- (1) Chromage brillant.
- (2-3-4-5-6) Zingage standard.

### Rotation :

- 90°.

### Demandes spéciales :

- Aucune.



Version J117-01 : peinte en noir.

Code	Art.	d	D	L	Q	E	F	G	Ht	H	S(max.)	s1	⚠
-	J11722.Z00E-4X4501	M22	28	45	18	-4	19	27	31,5	4	8	4	-
-	J11722.Z00E-2X4501	M22	28	45	18	-2	19	27	31,5	4	8	4	-
-	J11722.Z00E00X4501	M22	28	45	18	0	19	27	31,5	4	8	4	-
-	J11722.Z00E02X4501	M22	28	45	18	2	19	27	31,5	4	8	4	-
-	J11722.Z00E04X4501	M22	28	45	18	4	19	27	31,5	4	8	4	-
-	J11722.Z00E06X4501	M22	28	45	18	6	19	27	31,5	4	8	4	-
-	J11722.Z00E08X4501	M22	28	45	18	8	19	27	31,5	4	8	4	-
-	J11722.Z00E10X4501	M22	28	45	18	10	19	27	31,5	4	8	4	-
-	J11722.Z00E12X4501	M22	28	45	18	12	19	27	31,5	4	8	4	-

Version J117-L : chromée.

Code	Art.	d	D	L	Q	E	F	G	Ht	H	S(max.)	s1	⚠
-	J11722.Z00E-4X45L	M22	28	45	18	-4	19	27	31,5	4	8	4	-
-	J11722.Z00E-2X45L	M22	28	45	18	-2	19	27	31,5	4	8	4	-
-	J11722.Z00E00X45L	M22	28	45	18	0	19	27	31,5	4	8	4	-
-	J11722.Z00E02X45L	M22	28	45	18	2	19	27	31,5	4	8	4	-
-	J11722.Z00E04X45L	M22	28	45	18	4	19	27	31,5	4	8	4	-
-	J11722.Z00E06X45L	M22	28	45	18	6	19	27	31,5	4	8	4	-
-	J11722.Z00E08X45L	M22	28	45	18	8	19	27	31,5	4	8	4	-
-	J11722.Z00E10X45L	M22	28	45	18	10	19	27	31,5	4	8	4	-
-	J11722.Z00E12X45L	M22	28	45	18	12	19	27	31,5	4	8	4	-

## VERROU UNIVERSEL 1/4 TOUR EN PLASTIQUE FILET M22 À CLÉ AVEC TIGE À AILETTES

### Matériaux :

- (1) Corps de serrure M22x1,5 (stator) en polyamide renforcé PA6.6. Résistante aux huiles et aux graisses.
- (2) Loquet avec forme pour tige à ailettes en polyamide renforcé PA6.6.
- (3) Écrou hexagonal de fixation M22x1,5 en zamak moulé sous pression.
- (4) Joint en caoutchouc.
- (5) Levier de fermeture en acier (E=0 forme droite, E=2,4,6,8,10 forme courbée vers l'extérieur, E=-2 courbée vers l'intérieur).
- (6) Vis de fixation M6x10 avec vis à empreinte cruciforme en acier.

### Surface :

- (1) Satinée.
- (2-3-4-5-6) Lisse.

### Couleur :

- (1) Noir (RAL 9011).
- (2-3-4-5-6) Zingage standard.

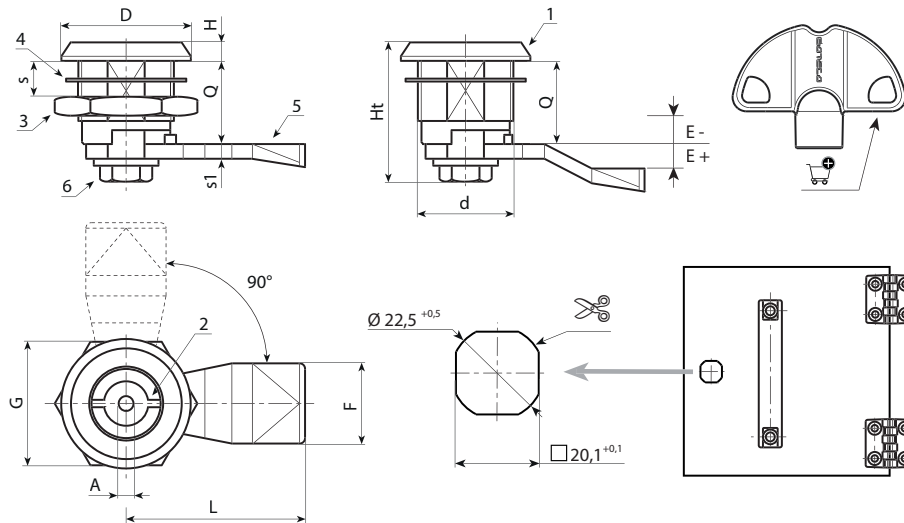
### Clé (en option) :

Clé en polyamide rouge (PA6), article J090.  
ATTENTION : La clé n'est pas fournie. À commander séparément. [page 399].

### Rotation : 90°

### Demandes spéciales :

- Sur demande, il est possible d'avoir la serrure complète avec sa clé. Ajoutez la lettre C à la fin du code principal.



Code	Art.	A	d	D	L	Q	E	F	G	Ht	H	S(max.)	s1	g	Clé
-	J12422.T03E-4X4501	3	M22	28	45	18	-4	19	27	31,5	4	8	4	-	J09050.TP0316
-	J12422.T03E-2X4501	3	M22	28	45	18	-2	19	27	31,5	4	8	4	-	J09050.TP0316
-	J12422.T03E00X4501	3	M22	28	45	18	0	19	27	31,5	4	8	4	-	J09050.TP0316
-	J12422.T03E02X4501	3	M22	28	45	18	2	19	27	31,5	4	8	4	-	J09050.TP0316
-	J12422.T03E04X4501	3	M22	28	45	18	4	19	27	31,5	4	8	4	-	J09050.TP0316
-	J12422.T03E06X4501	3	M22	28	45	18	6	19	27	31,5	4	8	4	-	J09050.TP0316
-	J12422.T03E08X4501	3	M22	28	45	18	8	19	27	31,5	4	8	4	-	J09050.TP0316
-	J12422.T03E10X4501	3	M22	28	45	18	10	19	27	31,5	4	8	4	-	J09050.TP0316
-	J12422.T03E12X4501	3	M22	28	45	18	12	19	27	31,5	4	8	4	-	J09050.TP0316
-	J12422.T05E-4X4501	5	M22	28	45	18	-4	19	27	31,5	4	8	4	-	J09050.TP0516
-	J12422.T05E-2X4501	5	M22	28	45	18	-2	19	27	31,5	4	8	4	-	J09050.TP0516
-	J12422.T05E00X4501	5	M22	28	45	18	0	19	27	31,5	4	8	4	-	J09050.TP0516
-	J12422.T05E02X4501	5	M22	28	45	18	2	19	27	31,5	4	8	4	-	J09050.TP0516
-	J12422.T05E04X4501	5	M22	28	45	18	4	19	27	31,5	4	8	4	-	J09050.TP0516
-	J12422.T05E06X4501	5	M22	28	45	18	6	19	27	31,5	4	8	4	-	J09050.TP0516
-	J12422.T05E08X4501	5	M22	28	45	18	8	19	27	31,5	4	8	4	-	J09050.TP0516
-	J12422.T05E10X4501	5	M22	28	45	18	10	19	27	31,5	4	8	4	-	J09050.TP0516
-	J12422.T05E12X4501	5	M22	28	45	18	12	19	27	31,5	4	8	4	-	J09050.TP0516

## VERROU UNIVERSEL 1/4 TOUR EN PLASTIQUE FILET M22 AVEC CLÉ CARRÉE

### Matériaux :

- (1) Corps de serrure M22x1,5 (stator) en polyamide renforcé PA6.6. Résistante aux huiles et aux graisses.
- (2) Loquet carré en polyamide renforcé PA6.6.
- (3) Écrou hexagonal de fixation M22x1,5 en zamak moulé sous pression.
- (4) Joint en caoutchouc.
- (5) Levier de fermeture en acier (E=0 forme droite, E=2,4,6,8,10 forme courbée vers l'extérieur, E=-2 courbée vers l'intérieur).
- (6) Vis de fixation M6x10 avec vis à empreinte cruciforme en acier.

### Surface :

- (1) Satinée.
- (2-3-4-5-6) Lisse.

### Couleur :

- (1) Noir (RAL 9011).
- (2-3-4-5-6) Zingage standard.

### Clé (en option) :

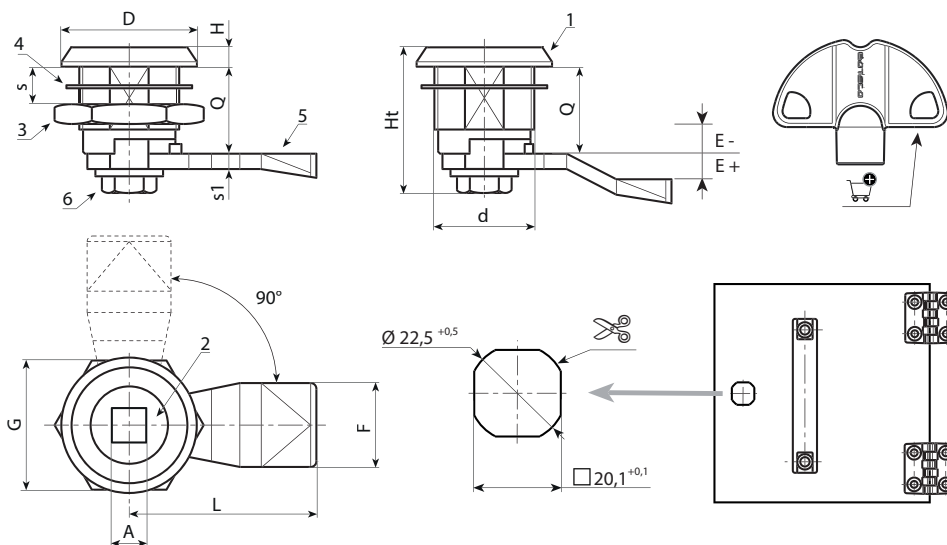
Clé en polyamide rouge (PA6), article J090.  
ATTENTION : La clé n'est pas fournie. À commander séparément. [page 399].

### Rotation :

90°.

### Demands spéciales :

- Sur demande, il est possible d'avoir la serrure complète avec sa clé. Ajoutez la lettre C à la fin du code principal.



Code	Art.	A	d	D	L	Q	E	F	G	Ht	H	s(max.)	s1	Ⓖ	Clé
-	J12622.T08E-4X4501	8	M22	28	45	18	-4	19	27	31,5	4	8	4	-	J09050.TQ0816
-	J12622.T08E-2X4501	8	M22	28	45	18	-2	19	27	31,5	4	8	4	-	J09050.TQ0816
-	J12622.T08E00X4501	8	M22	28	45	18	0	19	27	31,5	4	8	4	-	J09050.TQ0816
-	J12622.T08E02X4501	8	M22	28	45	18	2	19	27	31,5	4	8	4	-	J09050.TQ0816
-	J12622.T08E04X4501	8	M22	28	45	18	4	19	27	31,5	4	8	4	-	J09050.TQ0816
-	J12622.T08E06X4501	8	M22	28	45	18	6	19	27	31,5	4	8	4	-	J09050.TQ0816
-	J12622.T08E08X4501	8	M22	28	45	18	8	19	27	31,5	4	8	4	-	J09050.TQ0816
-	J12622.T08E10X4501	8	M22	28	45	18	10	19	27	31,5	4	8	4	-	J09050.TQ0816
-	J12622.T08E12X4501	8	M22	28	45	18	12	19	27	31,5	4	8	4	-	J09050.TQ0816

## VERROU UNIVERSEL 1/4 TOUR EN PLASTIQUE FILET M22 AVEC CLÉ À TRIANGLE

### Matériaux :

- (1) Corps de serrure M22x1,5 (stator) en polyamide renforcé PA6.6. Résistante aux huiles et aux graisses.
- (2) Loquet triangulaire en polyamide renforcé PA6.6.
- (3) Écrou hexagonal de fixation M22x1,5 en zamak moulé sous pression.
- (4) Joint en caoutchouc.
- (5) Levier de fermeture en acier (E=0 forme droite, E=2,4,6,8,10 forme courbée vers l'extérieur, E=-2 courbée vers l'intérieur).
- (6) Vis de fixation M6x10 avec vis à empreinte cruciforme en acier.

### Surface :

- (1) Satinée.
- (2-3-4-5-6) Lisse.

### Couleur :

- (1) Noir (RAL 9011).
- (2-3-4-5-6) Zingage standard.

### Clé (en option) :

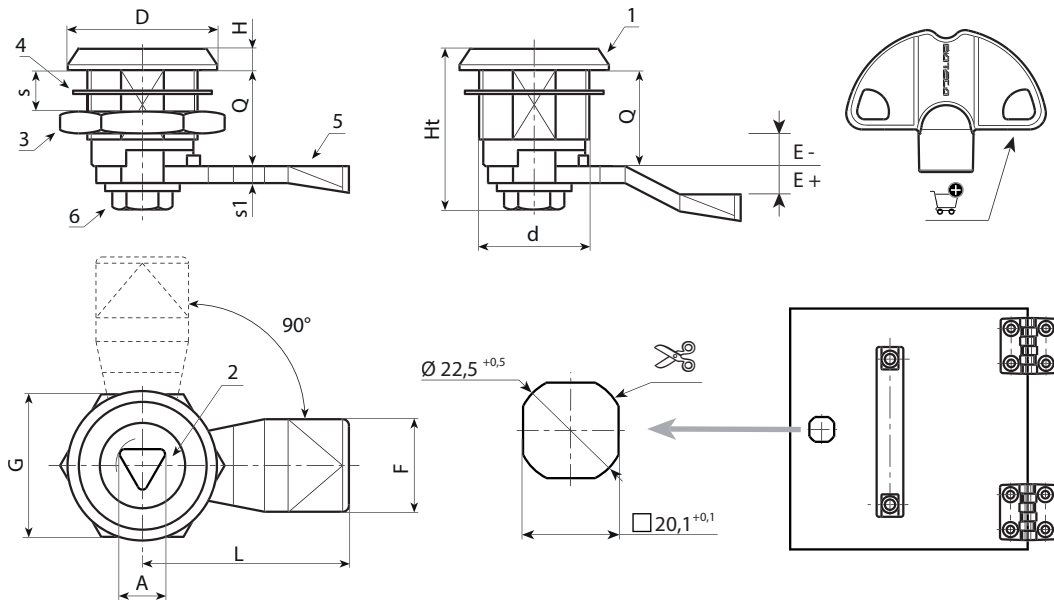
Clé en polyamide rouge (PA6), article J090.  
ATTENTION : La clé n'est pas fournie. À commander séparément. [page 399].

### Rotation :

90°.

### Demandes spéciales :

- Sur demande, il est possible d'avoir la serrure complète avec sa clé. Ajoutez la lettre C à la fin du code principal.



Code	Art.	A	d	D	L	Q	E	F	G	Ht	H	s(max.)	s1	g	Clé
-	J12722.T08E-4X4501	8	M22	28	45	18	-4	19	27	31,5	4	8	4	-	J09050.TT0816
-	J12722.T08E-2X4501	8	M22	28	45	18	-2	19	27	31,5	4	8	4	-	J09050.TT0816
-	J12722.T08E00X4501	8	M22	28	45	18	0	19	27	31,5	4	8	4	-	J09050.TT0816
-	J12722.T08E02X4501	8	M22	28	45	18	2	19	27	31,5	4	8	4	-	J09050.TT0816
-	J12722.T08E04X4501	8	M22	28	45	18	4	19	27	31,5	4	8	4	-	J09050.TT0816
-	J12722.T08E06X4501	8	M22	28	45	18	6	19	27	31,5	4	8	4	-	J09050.TT0816
-	J12722.T08E08X4501	8	M22	28	45	18	8	19	27	31,5	4	8	4	-	J09050.TT0816
-	J12722.T08E10X4501	8	M22	28	45	18	10	19	27	31,5	4	8	4	-	J09050.TT0816
-	J12722.T08E12X4501	8	M22	28	45	18	12	19	27	31,5	4	8	4	-	J09050.TT0816



# J120



## VERROU UNIVERSEL 1/4 TOUR EN PLASTIQUE AVEC FIXATION RAPIDE ET CLÉ À TRIANGLE

### Matériaux :

- (1) Corps de serrure 20 mm avec ailettes déformables, pour insertion par encliquetage sur la tôle. En polyamide renforcé PA6.6. Résistante aux huiles et aux graisses.
- (2) Loquet triangulaire en polyamide renforcé PA6.6.
- (3) Vis de fixation autotaraudeuse 4,2x10 avec vis à empreinte cruciforme en acier.
- (4) Levier de fermeture en acier (E=0 forme droite, E=2,4,6,8,10 forme courbée vers l'extérieur, E=-2 courbée vers l'intérieur).

### Surface :

- (1-2) Satinée.
- (3-4) Lisse.

### Couleur :

- (1-2) Noir (RAL 9011).
- (3-4) Zingage standard.

### Clé (en option) :

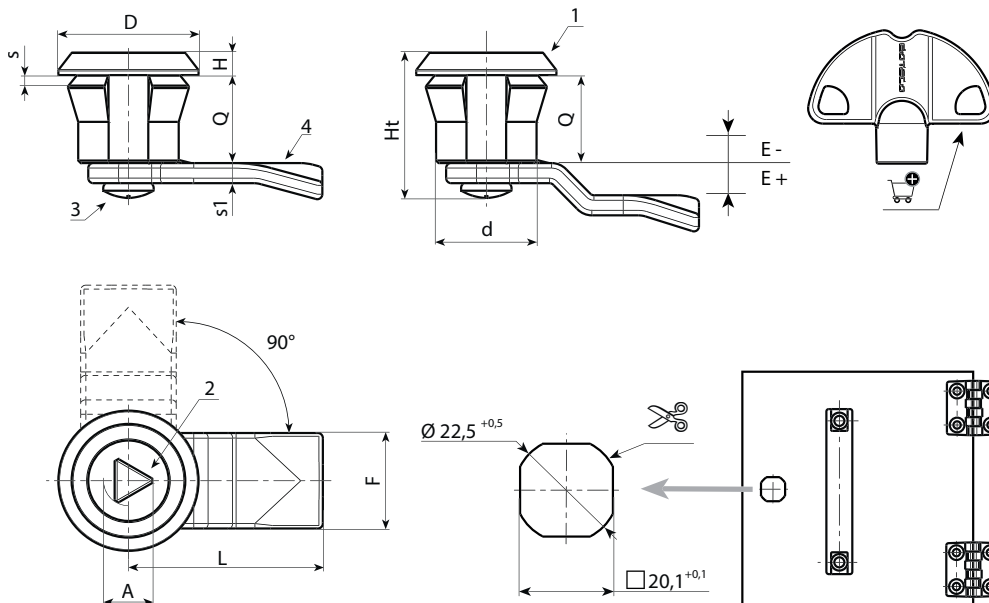
Clé en polyamide rouge (PA6), article J090.  
ATTENTION : La clé n'est pas fournie. À commander séparément. [page 399].

### Rotation :

90°.

### Demandes spéciales :

- Sur demande, il est possible d'avoir la serrure complète avec sa clé. Ajoutez la lettre C à la fin du code principal.



Code	Art.	A	d	D	L	Q	E	F	Ht	H	S(max.)	s1	g	Clé
-	J12020.T08E-4X4501	8	20	28	45	18	-4	19	30	4	1-2	4	-	J09050.TT0816
-	J12020.T08E-2X4501	8	20	28	45	18	-2	19	30	4	1-2	4	-	J09050.TT0816
-	J12020.T08E00X4501	8	20	28	45	18	0	19	30	4	1-2	4	-	J09050.TT0816
-	J12020.T08E04X4501	8	20	28	45	18	4	19	30	4	1-2	4	-	J09050.TT0816
-	J12020.T08E06X4501	8	20	28	45	18	6	19	30	4	1-2	4	-	J09050.TT0816
-	J12020.T08E08X4501	8	20	28	45	18	8	19	30	4	1-2	4	-	J09050.TT0816
-	J12020.T08E10X4501	8	20	28	45	18	10	19	30	4	1-2	4	-	J09050.TT0816
-	J12020.T08E12X4501	8	20	28	45	18	12	19	30	4	1-2	4	-	J09050.TT0816

## VERROU UNIVERSEL 1/4 TOUR EN PLASTIQUE AVEC FIXATION RAPIDE ET RAINURE POUR TOURNEVIS

### Matériaux :

- (1) Corps de serrure 20 mm avec ailettes déformables, pour insertion par encliquetage sur la tôle. En polyamide renforcé PA6.6. Résistante aux huiles et aux graisses.
- (2) Loquet avec rainure pour tournevis en polyamide renforcé PA6.6.
- (3) Levier de fermeture en acier (E=0 forme droite, E=2,4,6,8,10 forme courbée vers l'extérieur, E=-2 courbée vers l'intérieur).
- (4) Vis de fixation autotaraudeuse 4,2x10 avec vis à empreinte cruciforme en acier.

### Surface :

- (1-2) Satinée.
- (3-4) Lisse.

### Couleur :

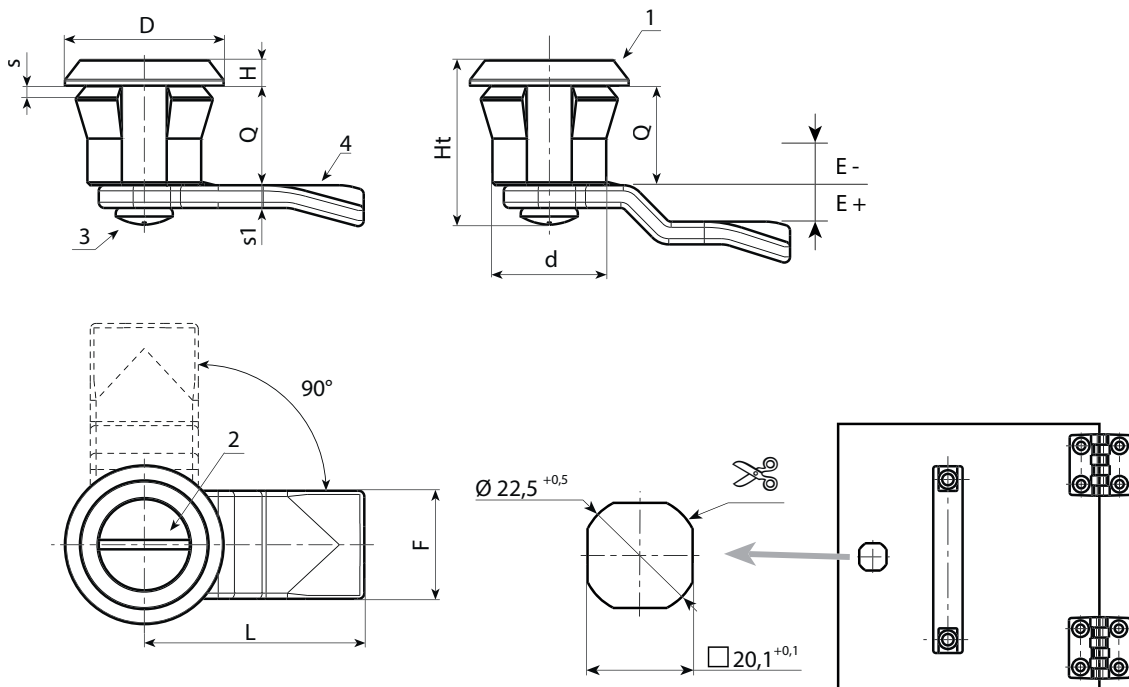
- (1-2) Noir (RAL 9011).
- (3-4) Zingage standard.

### Rotation :

90°.

### Demandes spéciales :

- Aucune.



Code	Art.	d	D	L	Q	E	F	Ht	H	s(max.)	s1	
-	J12120.T00E-4X4501	20	28	45	18	-4	19	30	4	1-2	4	-
-	J12120.T00E-2X4501	20	28	45	18	-2	19	30	4	1-2	4	-
-	J12120.T00E00X4501	20	28	45	18	0	19	30	4	1-2	4	-
-	J12120.T00E02X4501	20	28	45	18	2	19	30	4	1-2	4	-
-	J12120.T00E04X4501	20	28	45	18	4	19	30	4	1-2	4	-
-	J12120.T00E06X4501	20	28	45	18	6	19	30	4	1-2	4	-
-	J12120.T00E08X4501	20	28	45	18	8	19	30	4	1-2	4	-
-	J12120.T00E10X4501	20	28	45	18	10	19	30	4	1-2	4	-
-	J12120.T00E12X4501	20	28	45	18	12	19	30	4	1-2	4	-



## VERROU UNIVERSEL 1/4 TOUR EN PLASTIQUE AVEC FIXATION RAPIDE ET TIGE À AILETTES

### Matériaux :

- (1) Corps de serrure 20 mm avec ailettes déformables, pour insertion par encliquetage sur la tôle. En polyamide renforcé PA6.6. Résistante aux huiles et aux graisses.
- (2) Loquet avec rainure pour tige à ailettes en polyamide renforcé PA6.6.
- (3) Levier de fermeture en acier (E=0 forme droite, E=2,4,6,8,10 forme courbée vers l'extérieur, E=-2 courbée vers l'intérieur).
- (4) Vis de fixation autotaraudeuse 4,2x10 avec vis à empreinte cruciforme en acier.

### Surface :

- (1-2) Satinée.
- (3-4) Lisse.

### Couleur :

- (1-2) Noir (RAL 9011).
- (3-4) Zingage standard.

### Clé (en option) :

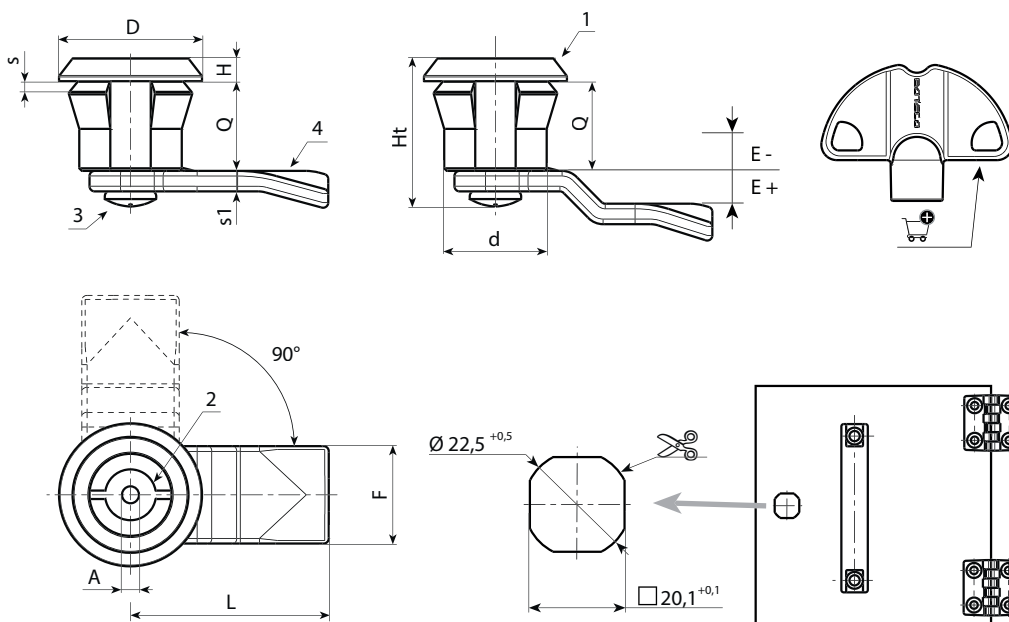
Clé en polyamide rouge (PA6), article J090.  
ATTENTION : La clé n'est pas fournie. À commander séparément. [page 399].

### Rotation :

90°.

### Demandes spéciales :

- Sur demande, il est possible d'avoir la serrure complète avec sa clé. Ajoutez la lettre C à la fin du code principal.



Code	Art.	A	d	D	L	Q	E	F	Ht	H	S(max.)	s1	⚖	Clé
-	J12220.T03E0-4X4501	3	20	28	45	18	-4	19	30	4	1-2	4	-	J09050.TP0316
-	J12220.T03E-2X4501	3	20	28	45	18	-2	19	30	4	1-2	4	-	J09050.TP0316
-	J12220.T03E00X4501	3	20	28	45	18	0	19	30	4	1-2	4	-	J09050.TP0316
-	J12220.T03E02X4501	3	20	28	45	18	2	19	30	4	1-2	4	-	J09050.TP0316
-	J12220.T03E04X4501	3	20	28	45	18	4	19	30	4	1-2	4	-	J09050.TP0316
-	J12220.T03E06X4501	3	20	28	45	18	6	19	30	4	1-2	4	-	J09050.TP0316
-	J12220.T03E08X4501	3	20	28	45	18	8	19	30	4	1-2	4	-	J09050.TP0316
-	J12220.T03E10X4501	3	20	28	45	18	10	19	30	4	1-2	4	-	J09050.TP0316
-	J12220.T03E12X4501	3	20	28	45	18	12	19	30	4	1-2	4	-	J09050.TP0316

# J090

**NEW**

+80°  
-20°

PA6

UL94  
HB

RoHS  
COMPLIANT

## CLÉ EN PLASTIQUE ROUGE POUR SERRURES 1/4 DE TOUR

### Matériaux :

Polyamide renforcé.  
Résistante aux huiles et aux graisses.

### Surface :

Satinée.

### Couleur :

Rouge : (RAL 3000 code 16).

### Demandes spéciales :

- La clé peut être livrée avec une chaîne de retenue de 200 mm.



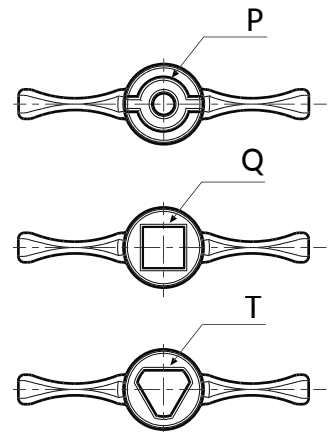
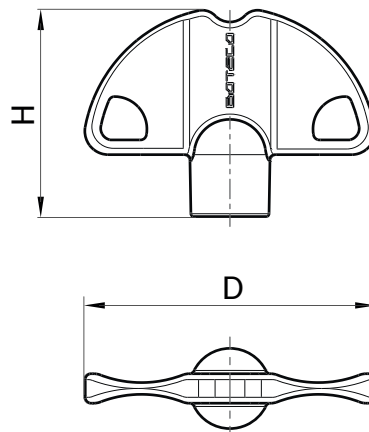
P



Q



T



Code	Art.	D	H	Forme	g
J09050.0001	J09050.TP0316	49	35	P - 3	10
J09050.0002	J09050.TP0516	49	35	P - 5	10
J09050.0003	J09050.TQ0816	49	35	Q - 8	10
J09050.0005	J09050.TT0616	49	35	T - 6.5	10
J09050.0004	J09050.TT0816	49	35	T - 8	10

# J130

## VERROU UNIVERSEL AVEC BOUTON



### Matériaux :

- (1) Corps de la serrure M19 (stator), rotor et bouton en zamak moulé sous pression.
- (2) Rondelle élastique d. 24x1 avec trou 19,4 en acier.
- (3) Écrou hexagonal de fixation M19x1 en acier zingué.
- (4) Levier de fermeture en acier zingué. (Qn forme N droite - Qe forme E courbée vers l'extérieur).
- (5) Rondelle élastique conique d. 12x1,5 en acier.
- (6) Vis de fixation M5x8 avec vis à tête bombée à empreinte cruciforme en acier galvanisé.

### Surface :

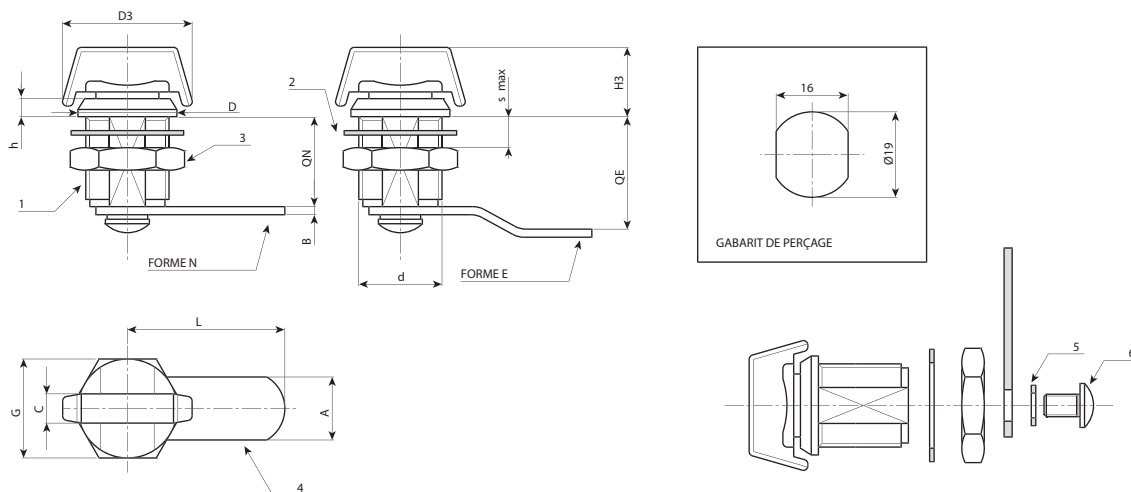
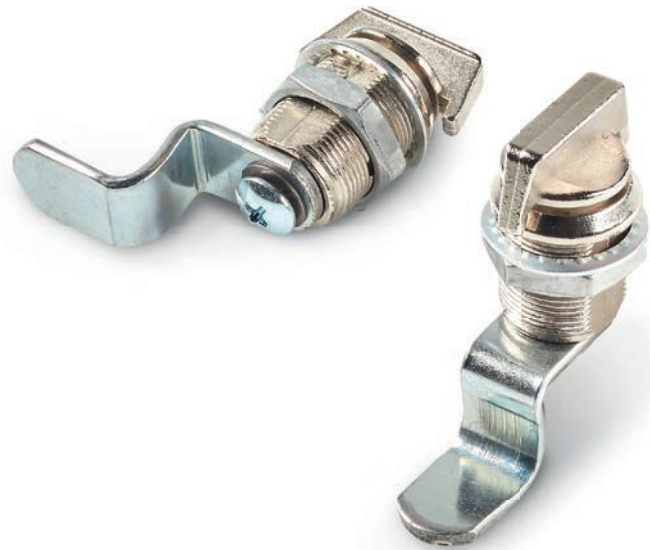
- (1) Nickelée.
- (2-5) Brunie.
- (3-4-6) Zingage bleu standard.

### Rotation :

90°.

### Demandes spéciales :

- Aucune.



Code	Art.	A	d	D	L1	L	Q	E	F	G	H1	Ht	H	s(max.)	s1	
J130019.0004	J130019.ZN30X20	6.5	M19	22	29,5	30	20	0	14	22	15	31	4	6	2.5	57
J130019.0001	J130019.ZE30X25	6.5	M19	22	29,5	30	20	5	14	22	15	31	4	6	2.5	60

## VERROU UNIVERSEL 1/4 TOUR EN ZAMAK, FILET M19 AVEC BOUTON ET TROU DE CADENAS

### Matériaux :

- (1-4) Corps de la serrure M19 (stator), rotor et bouton en zamak moulé sous pression.
- (2) Cliquet de verrou en zamak. Si activé, la serrure tourne à vide. Il est possible d'insérer l'arceau d'un cadenas (diamètre maximum 7,5 mm).
- (3) Levier de fermeture en acier (E=0 forme droite, E=2,7 forme courbée vers l'extérieur, E=-2 courbée vers l'intérieur).
- (5) Écrou hexagonal de fixation M19x1 en laiton.
- (6) Fourche de blocage en acier. À insérer dans la rainure prévue pour fixer la serrure au panneau.
- (7) Rondelle fendue antirotation en acier bruni.



### Surface :

Lisse.

### Couleur :

- (1) Chromée.
- (3-4-6) Zinguée.

### Rotation :

#### J131-O :

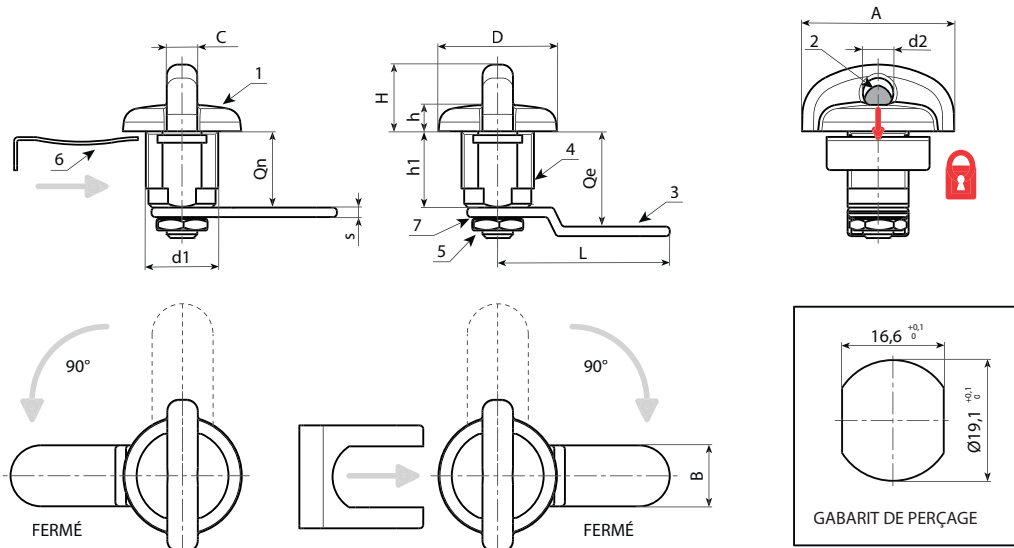
90° avec un mouvement de fermeture horaire.

#### J131-A :

90° avec un mouvement de fermeture antihoraire.

### Demandes spéciales :

- Leviers disponibles pour les serrures avec E=0:
  - L=30 (J131019.ZN30X200 - J131019.ZN30X20A),
  - L=41 (J131019.ZN41X200 - J131019.ZN41X20A),
- Leviers disponibles pour les serrures avec E=2:
  - L=45 (J131019.ZE45X220 - J131019.ZE45X22A),
- Leviers disponibles pour les serrures avec E=7:
  - L=41 (J131019.ZE41X270 - J131019.ZE41X27A),



Version J131-O : avec rotation horaire.

Code	Art.	A	d	d2	D	L1	L	Q	E	F	G	H1	Ht	H	s	s1	
J131019.0004	J131019.ZN45X200	8	M19	8	31,5	40	45	20	0	16	20,5	18	29	7	2	2,5	90
J131019.0002	J131019.ZE41X250	8	M19	8	31,5	40	45	20	5	16	20,5	18	29	7	2	2,5	95

Version J131-A : avec rotation antihoraire.

Code	Art.	A	d	d2	D	L1	L	Q	E	F	G	H1	Ht	H	s	s1	
J131019.0003	J131019.ZN45X20A	8	M19	8	31,5	40	45	20	0	16	20,5	18	29	7	2	2,5	90
J131019.0001	J131019.ZE41X25A	8	M19	8	31,5	40	45	20	5	16	20,5	18	29	7	2	2,5	95

## VERROU UNIVERSEL AVEC CLÉ À TRIANGLE

### Matériaux :

- (1) Corps de la serrure M19 (stator) et rotor en zamak moulé sous pression. Clé à triangle de 6 mm.
- (2) Rondelle élastique d. 24x1 avec trou 19,4 en acier.
- (3) Écrou hexagonal de fixation M19x1 en acier.
- (4) Levier de fermeture en acier (Qn forme N droite - Qe forme E courbée vers l'extérieur).
- (5) Rondelle élastique conique d. 12x1,5 en acier.
- (6) Vis de fixation M5x8 avec vis à tête bombée à empreinte cruciforme en acier.

### Surface :

- (1) Nickelée.
- (2-5) Brunie.
- (3-4-6) Zingage bleu standard.

### Clé (en option) :

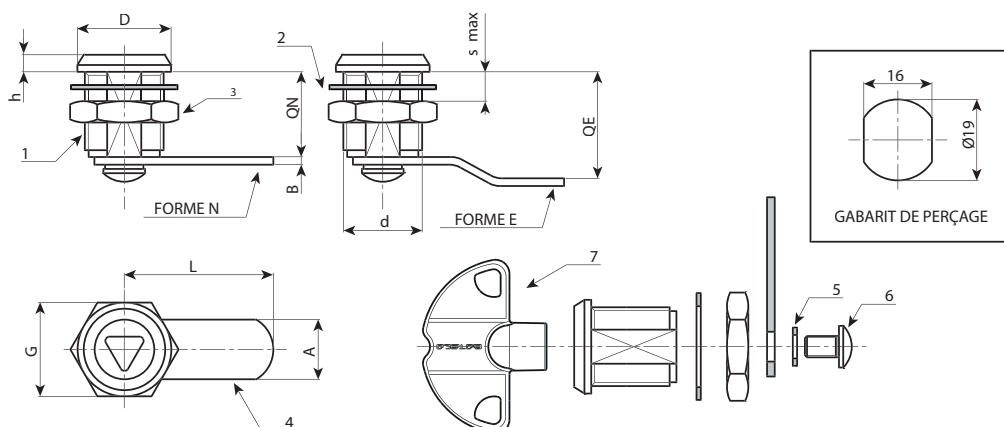
- (7) Clé en plastique rouge art. J090.
- ATTENTION : La clé n'est pas fournie. À commander séparément.

### Rotation :

90°.

### Demandes spéciales :

- Aucune.



Nouvelle version du produit : avec un triangle de 6,5 mm

Code	Art.	A	d	D	L	Q	E	F	G	Ht	H	S(max.)	s1	⚖	Clé
J14019.0001	J14019.Z06E00X38L	6,5	M19	22	38	20	0	16	22	31	4	6	2.5	50	J09050.0005
J14019.0002	J14019.Z06E02X38L	6,5	M19	22	38	20	2	16	22	31	4	6	2.5	50	J09050.0005
J14019.0003	J14019.Z06E05X35L	6,5	M19	22	35	20	5	16	22	31	4	6	2.5	50	J09050.0005
J14019.0004	J14019.Z06E09X35L	6,5	M19	22	35	20	9	16	22	31	4	6	2.5	50	J09050.0005

Nouvelle version du produit : avec un triangle de 8 mm.

Code	Art.	A	d	D	L	Q	E	F	G	Ht	H	S(max.)	s1	⚖	Clé
J14019.0005	J14019.Z08E00X38L	8	M19	22	38	20	0	16	22	31	4	6	2.5	50	J09050.0004
J14019.0006	J14019.Z08E02X38L	8	M19	22	38	20	2	16	22	31	4	6	2.5	50	J09050.0004
J14019.0007	J14019.Z08E05X35L	8	M19	22	35	20	5	16	22	31	4	6	2.5	50	J09050.0004
J14019.0008	J14019.Z08E09X35L	8	M19	22	35	20	9	16	22	31	4	6	2.5	50	J09050.0004

## VERROU UNIVERSEL À CLÉ AVEC TIGE À AILETTES DE 3 mm

### Matériaux :

- (1) Corps de la serrure M19 (stator) et rotor en zamak moulé sous pression. Clé avec tige à ailettes de 3 mm.
- (2) Rondelle élastique d. 24x1 avec trou 19,4 en acier.
- (3) Écrou hexagonal de fixation M19x1 en acier.
- (4) Levier de fermeture en acier. (Qn forme N droite - Qe forme E courbée vers l'extérieur).
- (5) Rondelle élastique conique d. 12x1,5 en acier.
- (6) Vis de fixation M5x8 avec vis à tête bombée à empreinte cruciforme en acier.

### Surface :

- (1) Nickelée.
- (2-5) Brunie.
- (3-4-6) Zingage bleu standard.

### Clé (en option) :

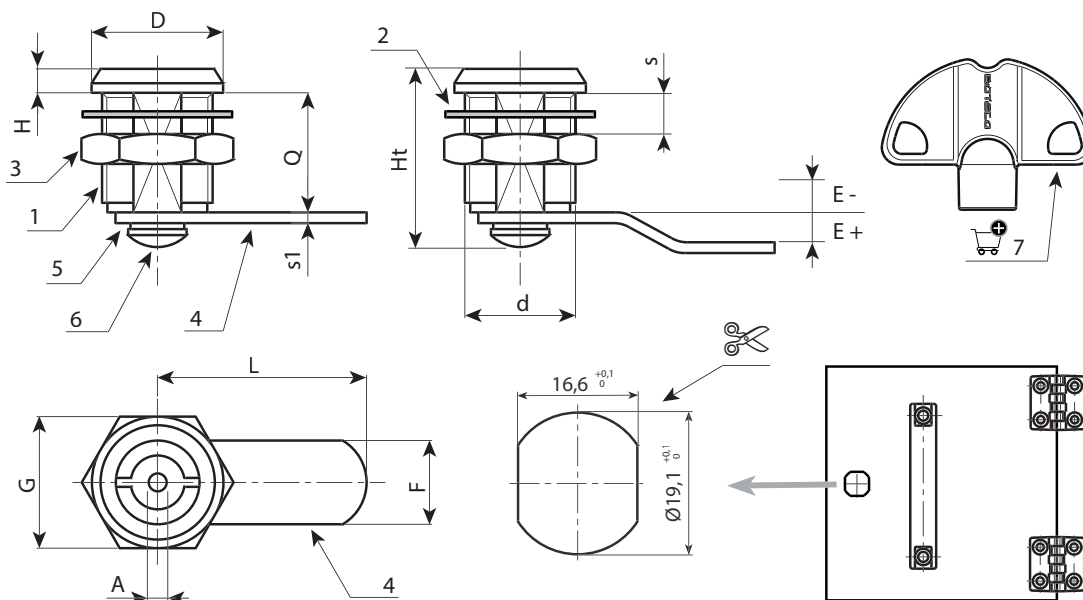
- (7) Clé en plastique rouge, Art. J09050.TP0316
- ATTENTION : La clé n'est pas fournie. À commander séparément.

### Rotation :

90°.

### Demandes spéciales :

- Aucune.



### Nouvelle version du produit

Code	Art.	A	d	D	L	Q	E	F	G	Ht	H	S(max.)	s1	🔑	Clé
J14219.0001	J14219.Z03E00X38L	3	M19	22	38	20	0	16	22	31	4	6	2,5	-	J09050.TP0316
J14219.0002	J14219.Z03E02X38L	3	M19	22	38	20	2	16	22	31	4	6	2,5	-	J09050.TP0316
J14219.0003	J14219.Z03E05X35L	3	M19	22	35	20	5	16	22	31	4	6	2,5	-	J09050.TP0316
J14219.0004	J14219.Z03E09X35L	3	M19	22	35	20	9	16	22	31	4	6	2,5	-	J09050.TP0316



## VERROU UNIVERSEL AVEC CLÉ À CARRÉ FEMELLE DE 7 mm

### Matériaux :

- (1) Corps de la serrure M19 (stator) et rotor en zamak moulé sous pression. Clé à carré femelle de 7 mm.
- (2) Rondelle élastique d. 24x1 avec trou 19,4 en acier.
- (3) Écrou hexagonal de fixation M19x1 en acier.
- (4) Levier de fermeture en acier. (Qn forme N droite - Qe forme E courbée vers l'extérieur).
- (5) Rondelle élastique conique d. 12x1,5 en acier.
- (6) Vis de fixation M5x8 avec vis à tête bombée à empreinte cruciforme en acier.

### Surface :

- (1) Nickelée.
- (2-5) Brunie.
- (3-4-6) Zingage bleu standard.

### Clé (en option) :

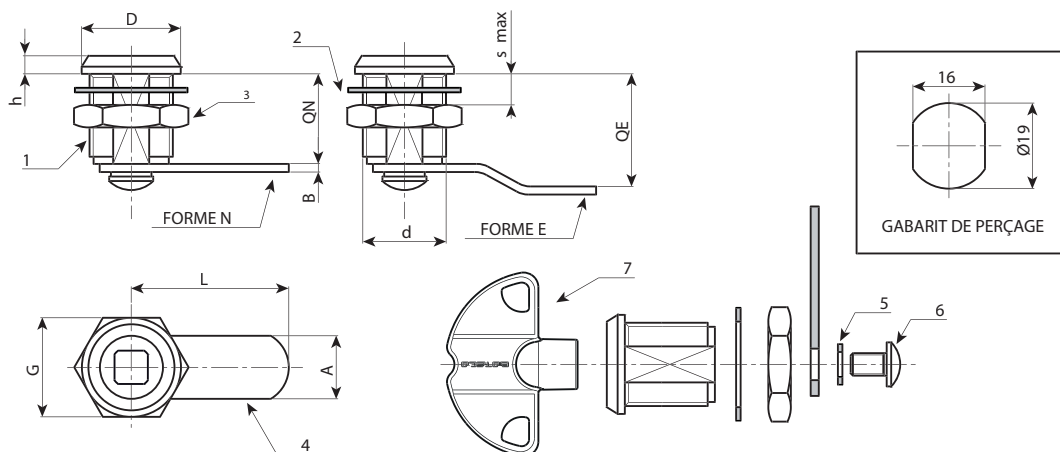
- (7) Clé en plastique rouge. Art. J09050.TQ0816.
- ATTENTION : La clé n'est pas fournie. À commander séparément.

### Rotation :

90°.

### Demandes spéciales :

- Aucune.



### Nouvelle version du produit

Code	Art.	A	d	D	L	Q	E	F	G	Ht	H	s(max.)	s1	🔒	Clé
J14419.0001	J14419.Z07E00X38L	7	M19	22	38	20	0	16	22	31	4	6	2,5	-	J09050.TQ0816
J14419.0002	J14419.Z07E02X38L	7	M19	22	38	20	2	16	22	31	4	6	2,5	-	J09050.TQ0816
J14419.0003	J14419.Z07E05X35L	7	M19	22	35	20	5	16	22	31	4	6	2,5	-	J09050.TQ0816
J14419.0004	J14419.Z07E09X35L	7	M19	22	35	20	9	16	22	31	4	6	2,5	-	J09050.TQ0816



# J180

## FERMETURE SAUTERELLE À CROCHET RÉGLABLE EN ACIER



**Matériaux :**

**J180 :**

Fermeture sauterelle à crochet réglable en acier galvanisé découpé.

**J180CIN :**

Fermeture sauterelle à crochet réglable en acier inox découpé (Aisi 304).

**Surface :**

Brillante.

**Couleur :**

**J180 :**

Zingage bleu standard.

**J180CIN :**

Naturelle.

**ATTENTION :**

Le réceptacle doit être commandé séparément de la fermeture sauterelle à crochet.

**Demandes spéciales :**

- Aucune.

**RÉCEPTACLES ACCOUPlables :**

Article J180048 accouplable avec les réceptacles :

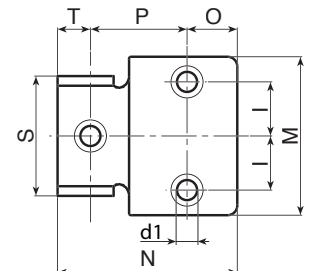
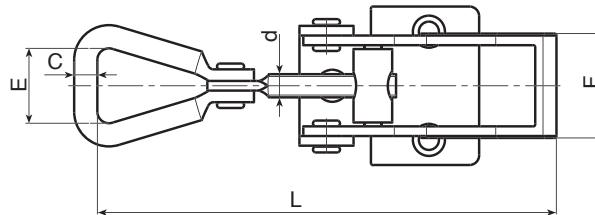
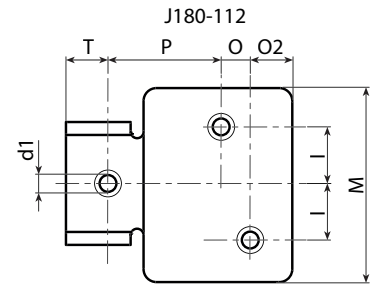
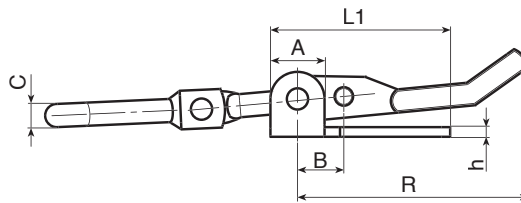
J183048-J184048

Article J180065 accouplable avec les réceptacles : J183065-

J184065-J185065

Article J180112 accouplable avec les réceptacles : J183065-

J184065-J185065



Version J180 : Version en acier zingué.

Code	art.	R	L	L1/N	A	B	C	d	d1	E	F	h	I	M	O	O2	P	T	S	
J180048.0001	J180048.FZ	48	66-75	35	10	11	4.3	M5	5.5	18	17	2	7.5	28	9	-	12	14	20	35
J180065.0001	J180065.FZ	65	104-124	46	14	12	6	M6	5.1	24	25	3	13	41	13.5	-	24.5	8	31	110
J180112.0001	J180112.FZ	112	160-175	70	20	14	7	M8	7.5	34	30	2.5	17.5	60	9	13	35	13	37	210

Version J180CIN : Version en acier inox (Aisi 304).

**INOX**

Code	art.	R	L	L1/N	A	B	C	d	d1	E	F	h	I	M	O	O2	P	T	S	
J180048.0002	J180048.FZCIN	48	66-75	35	10	11	4.3	M5	5.5	18	17	2	7.5	28	9	-	12	14	20	35
J180065.0002	J180065.FZCIN	65	104-124	46	14	12	6	M6	5.1	24	25	3	13	41	13.5	-	24.5	8	31	110





# J183



## RÉCEPTACLE INVERSÉ EN ACIER POUR FERMETURE SAUTERELLE À CROCHET RÉGLABLE

### Matériaux :

**J183 :**

Réceptacle percé et découpé en acier.

**J183CIN :**

Réceptacle percé et découpé en acier inox (Aisi 304).

### Surface :

Brillante.

### Couleur :

**J183 :**

Zingage bleu standard.

**J183CIN :**

Naturelle.

### ATTENTION :

La fermeture sauterelle à crochet doit être commandée séparément du réceptacle.

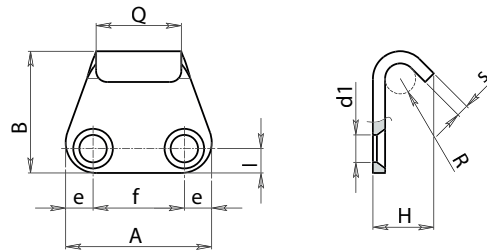
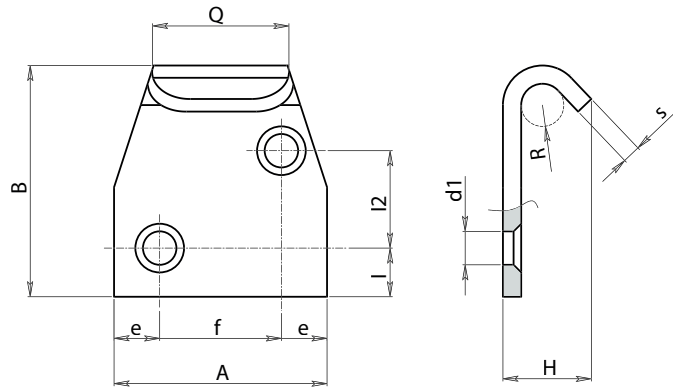
### Demandes spéciales :

- Aucune.

### RÉCEPTABLES ACCOUPLABLES :

Réceptacle J183048 accouplable aux fermetures : J180048-J182048.

Réceptacle J183065 accouplable aux fermetures : J180065-J182065-J180112-J182112.



### Version J183 - en acier zingué

Code	Art.	H	I	I2	A	B	Q	e	f	R	d1	s	
J183048.0001	J183048.FZ10	10	5	-	26	21	14	5,5	15	2,5	5,1	2	7
J183065.0001	J183065.FZ14	14,5	8,5	16	35	38,5	22	7,5	20	3,5	5,5	3	32

### Version J183CIN - en acier inox

Code	Art.	H	I	I2	A	B	Q	e	f	R	d1	s	
J183048.0002	J183048.FZ10CIN	10	5	-	26	21	14	5,5	15	2,5	5,1	2	7
J183065.0002	J183065.FZ14CIN	14,5	8,5	16	35	38,5	22	7,5	20	3,5	5,5	3	32



# J184



## RÉCEPTACLE INVERSÉ EN ACIER POUR FERMETURE SAUTERELLE À CROCHET RÉGLABLE

### Matériaux :

Réceptacle inversé percé et découpé en acier.

### Surface :

Brillante.

### Couleur :

Zingage bleu standard.

### ATTENTION :

La fermeture sauterelle à crochet doit être commandée séparément du réceptacle.

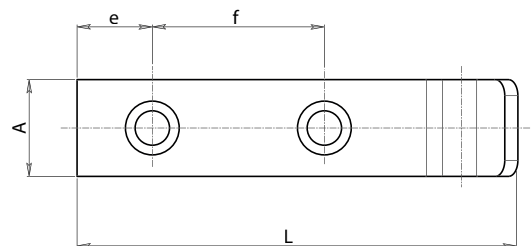
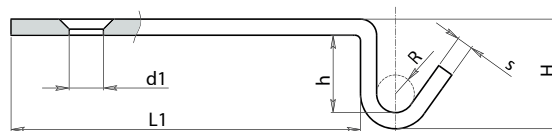
### Demandes spéciales :

- Aucune.

### RÉCEPTACLES ACCOUPLABLES :

Réceptacle J184048 accouplable aux fermetures : J180048-J182048.

Réceptacle J184065 accouplable aux fermetures : J180065-J182065-J180112-J182112.



Code	Art.	H	L	L1	h	A	e	f	R	d1	s	
J184048.0001	J184048.FZ09	9	40	29	5	16	7	14	2.5	5.1	2	7
J184065.0001	J184065.FZ21	21	82	65	16	18	14	32	3.5	6.5	3	31

# J185



C10

Aisi 304



## RÉCEPTACLE INVERSÉ EN ACIER POUR FERMETURE SAUTERELLE À CROCHET RÉGLABLE

### Matériaux :

#### J185 :

Réceptacle extensible percé et découpé en acier.

#### J185CIN :

Réceptacle extensible percé et découpé en acier inox (Aisi 304).

### Surface :

Brillante.

### Couleur :

#### J185 :

Zingage bleu standard.

#### J185CIN :

Naturelle.

### ATTENTION :

La fermeture sauterelle à crochet doit être commandée séparément du réceptacle.

### Demandes spéciales :

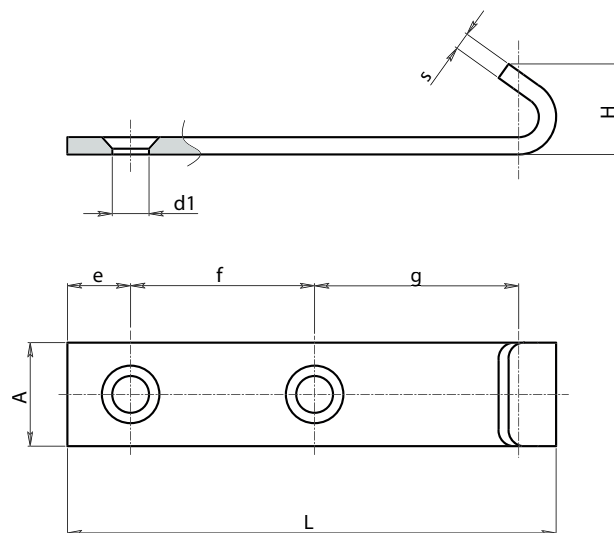
- Aucune.

### RÉCEPTACLES ACCOUPLABLES :

Réceptacle J185065 accouplable aux fermetures : J180065-J182065-J180112-J182112.



10



### Version J185 - en acier zingué

Code	Art.	H	L	A	e	f	d1	s	g
J185065.0001	J185065.FZ16	16.5	85	18	13.5	29	7	3	40

### Version J185CIN - en acier inox

Code	Art.	H	L	A	e	f	d1	s	g
J185065.0002	J185065.FZ16CIN	16.5	85	18	13.5	29	7	3	40

INOX



# J188



## FERMETURE SAUTERELLE LÉGÈRE À CROCHET

### Matériaux :

- (1) Corps de fermeture découpé et plié en acier.
- (2) Réceptacle découpé et plié en acier.
- (3) Crochet moulé et fileté en acier.
- (4) Rivets de fixation en acier inox (Aisi 304).

### Surface :

Lisse.

### Couleur :

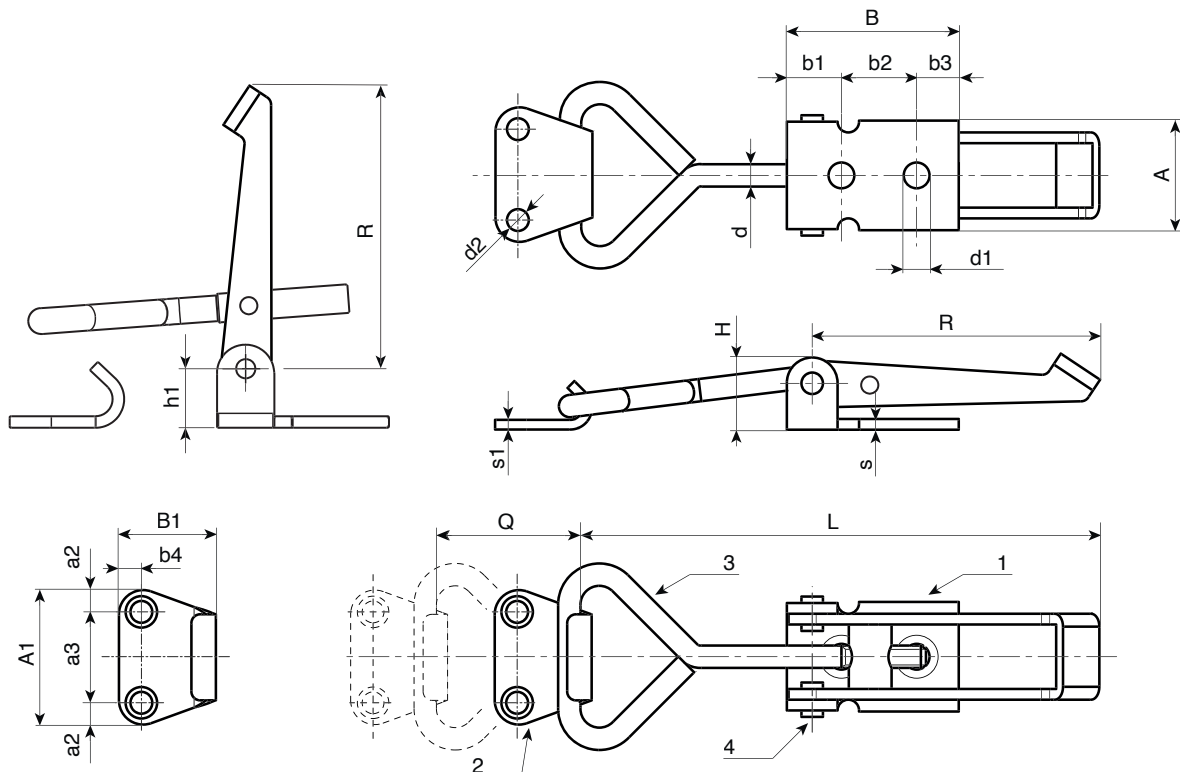
Naturelle.

### Conditionnement :

L'article est fourni avec réceptacle standard.

### Demandes spéciales :

- Sur demande et pour des quantités importantes, l'article peut être fourni en acier inox.



Code	art.	R	L	Q	H	A	B	A1	B1	b1	b2	b3	b4	a2	a3	h1	s	s1	d	d1	d2	
J188040.0001	J188040.FZ	50	73,5	0÷13	15	20,5	30	25	20	5,5	18	6,5	4,5	5,5	14	10	2	2	4,5	4,7	4,5	56
J188060.0001	J188060.FZ	69	98	0÷23	17	25,5	40	30	24	13	17,5	9,5	6	6,5	17	11	2,5	3	5	6	4,5	83



# J190



C10



## FERMETURE SAUTERELLE INVERSÉE À CROCHET

### Matériaux :

- (1) Corps de fermeture découpé et plié en acier.
- (2) Réceptacle découpé et plié en acier.
- (3) Crochet moulé et fileté en acier.
- (4) Rivets de fixation en acier inox (Aisi 304).

### Surface :

Lisse.

### Couleur :

Naturelle.

### Conditionnement :

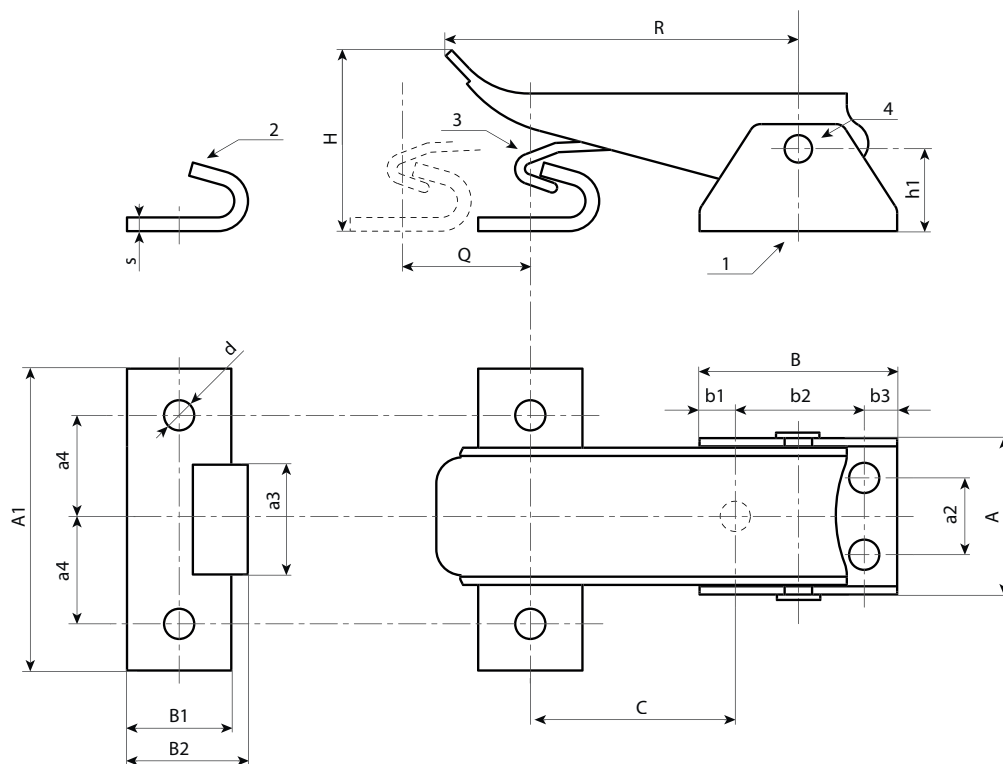
L'article est fourni avec réceptacle standard.

### Demandes spéciales :

- Sur demande et pour des quantités importantes, l'article peut être fourni en acier inox.



10



Code	art.	R	Q	H	C	h1	A	B	A1	B1	b1	b2	b3	a2	a3	a4	s	d	g	
J190036.0001	J190036.FZ	65,5	18	29	39÷57	16	28,5	35	55	17,5	5,5	24	5,5	14	20	20	2,5	5,5	115	9



# J250



## FERMETURE SAUTERELLE À CROCHET AVEC RÉCEPTACLE

### Matériaux :

- (1) Poignée en technopolymère. Résistante aux huiles et aux graisses.
- (2) Levier découpé et plié en acier.
- (3) Écrou de fixation en acier.
- (4) Rivets de fixation en acier inox (Aisi 303).
- (5) Crochet en acier trempé.
- (6) Douille de retenue trempée et lubrifiée.
- (7) Réceptacle découpé et plié, en acier.

### Surface :

- (1) Légèrement satinée.
- (2-3-5-6-7) Lisse.

### Couleur :

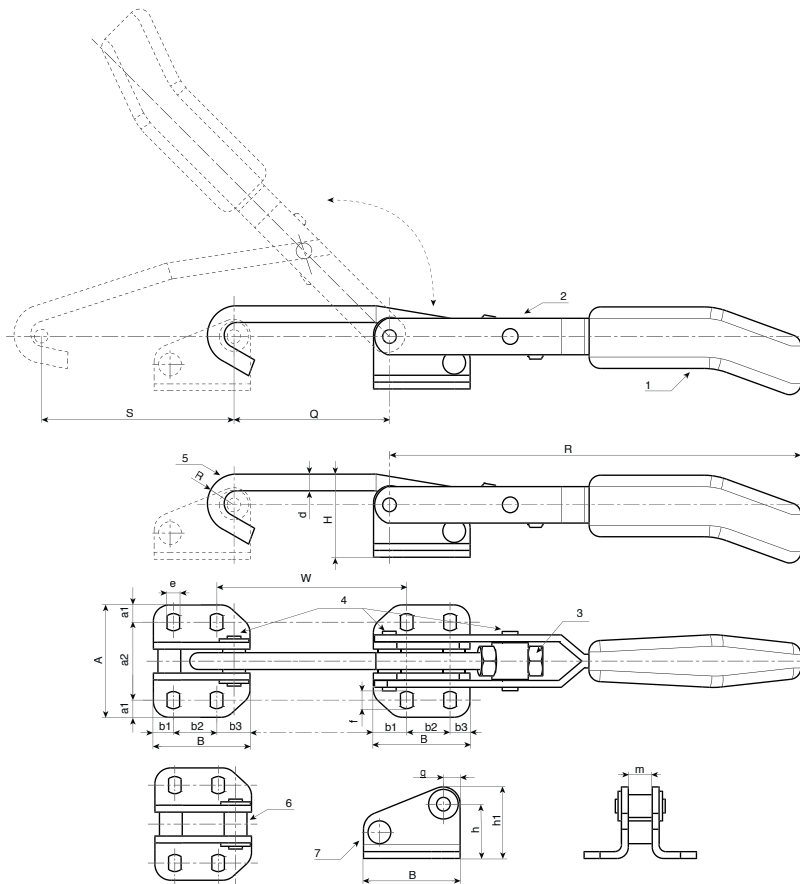
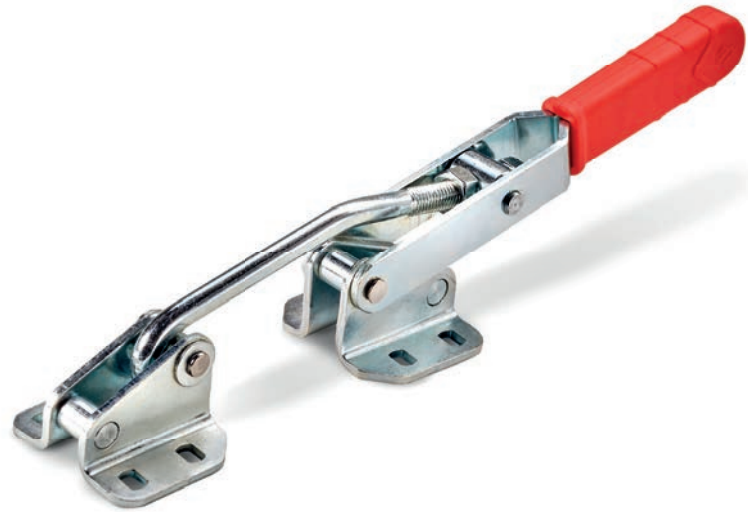
- (1) Bicolore rouge et noir.
- (2-3-5-6-7) Zingage bleu standard.

### Conditionnement :

L'article est fourni avec réceptacle standard.

### Demandes spéciales :

- Aucune.



Code	art.	F1 (kN)	R	H	S	Q	R	d	W	f			
J250020.0001	J250020.FZ	2	97	40	40	30÷38	97	6	32÷41	6.5			
J250030.0001	J250030.FZ	3	160	40	98	53÷63	160	6.5	71,5÷81	7.5			
J250050.0001	J250050.FZ	5	236	70	144	59÷70	236	11	61÷70	14.5			
Code	A	a2	B	b1	b2	b3	e	f	g	h	h1	m	g
J250020.0001	43	29	33	7	19	7	4.5	6.5	185	27.5	35	6.8	185
J250030.0001	43	34	42	14.5	19	8.5	5.5	7.5	410	23	31	10.8	410
J250050.0001	86	60	55	12.5	30	12.5	11	14.5	1260	49	60	13.8	1260



## FERMETURE SAUTERELLE ÉTROITE À CROCHET AVEC RÉCEPTACLE

### Matériaux :

- (1) Poignée en technopolymère. Résistante aux huiles et aux graisses.
- (2) Levier découpé et plié en acier.
- (3) Écrou de fixation en acier.
- (4) Rivets de fixation en acier inox (Aisi 303).
- (5) Crochet en acier trempé.
- (6) Douille de retenue trempée et lubrifiée.
- (7) Réceptacle découpé et plié, en acier.

### Surface :

- (1) Légèrement satinée.
- (2-3-5-6-7) Lisse.

### Couleur :

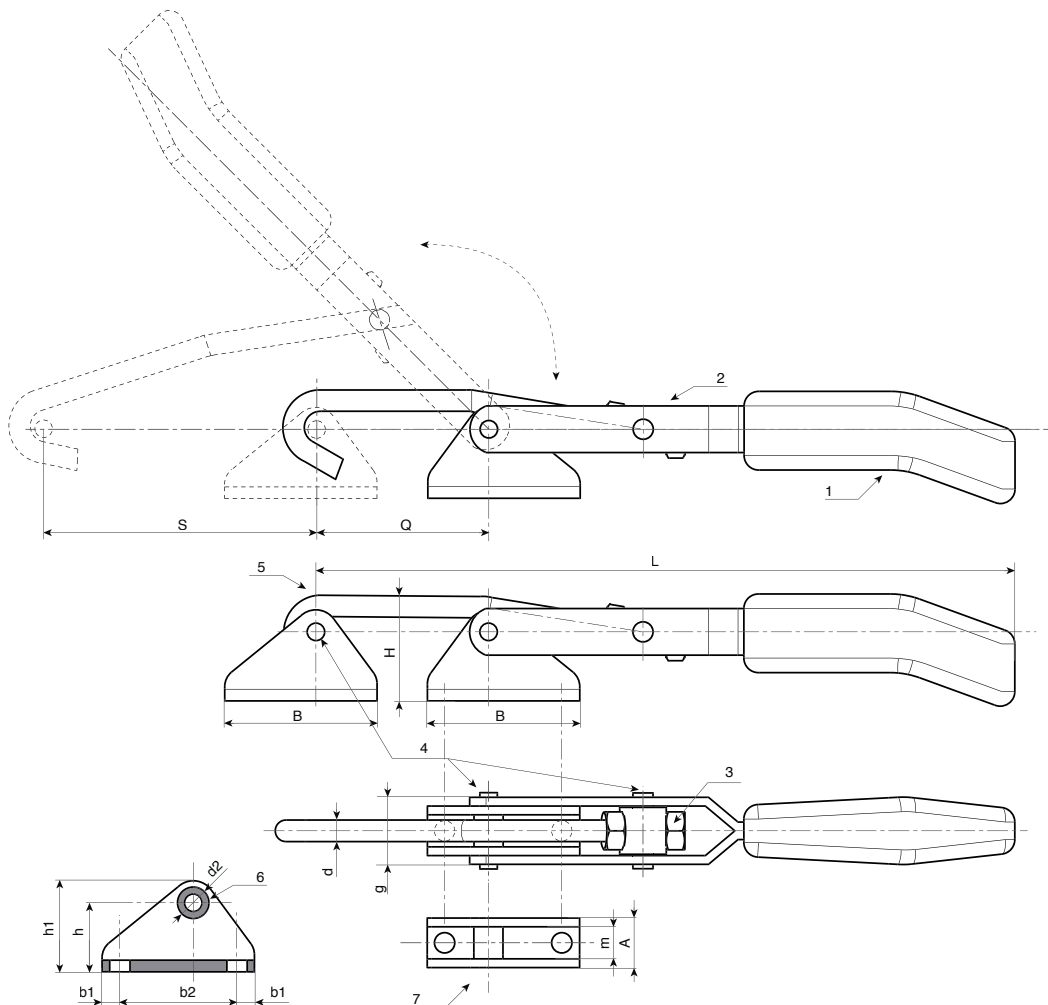
- Bicolore rouge et noir.
- (2-3-5-6-7) Zingage bleu standard.

### Conditionnement :

L'article est fourni avec réceptacle standard.

### Demandes spéciales :

- Aucune.



Code	art.	F1 (kN)	L	H	S	Q	d	d2	b2
J255030.0001	J255030.FZ	3	235÷247	36	93÷105	12	7	7	38
Code	A	B	b1	b2	g	h	h1	m	
J255030.0001	17	52	7	38	23	23	31	11	23

# J260

## FERMETURE SAUTERELLE À LEVIER



### Matériaux :

- (1) Poignée en technopolymère. Résistante aux huiles et aux graisses.
- (3) Levier découpé et plié en acier.
- (4) Crochet en U avec embouts filetés en acier trempé.
- (5) Écrou de fixation en acier.
- (6) Écrou de fixation autobloquant en acier.
- (7) Réceptacle découpé et plié, en acier trempé.
- (8) Douille de retenue et rotation en acier trempé et lubrifié.
- (9) Rivets de fixation en acier inox (Aisi 303).

### Surface :

- (1) Légèrement satinée.
- (3-4-5-6-7-8-9) Lisse.

### Couleur :

- (1) Bicolore rouge et noir.
- (3-4-5-6-7-8) Zingage bleu standard.
- (9) Naturelle.

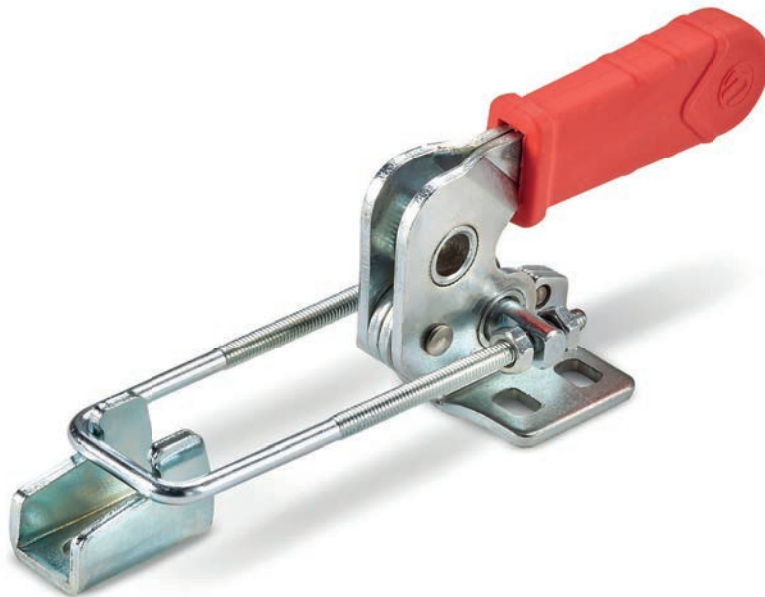
### Conditionnement :

Le code inclut la fermeture sauterelle à crochet et son réceptacle. Le réceptacle peut également être commandé séparément avec les codes suivants :

- J261010.FZ pour le crochet J260010.FZ  
J261014.FZ pour le crochet J260014.FZ  
J261025.FZ pour le crochet J260025.FZ  
J261045.FZ pour le crochet J260045.FZ

### Demandes spéciales :

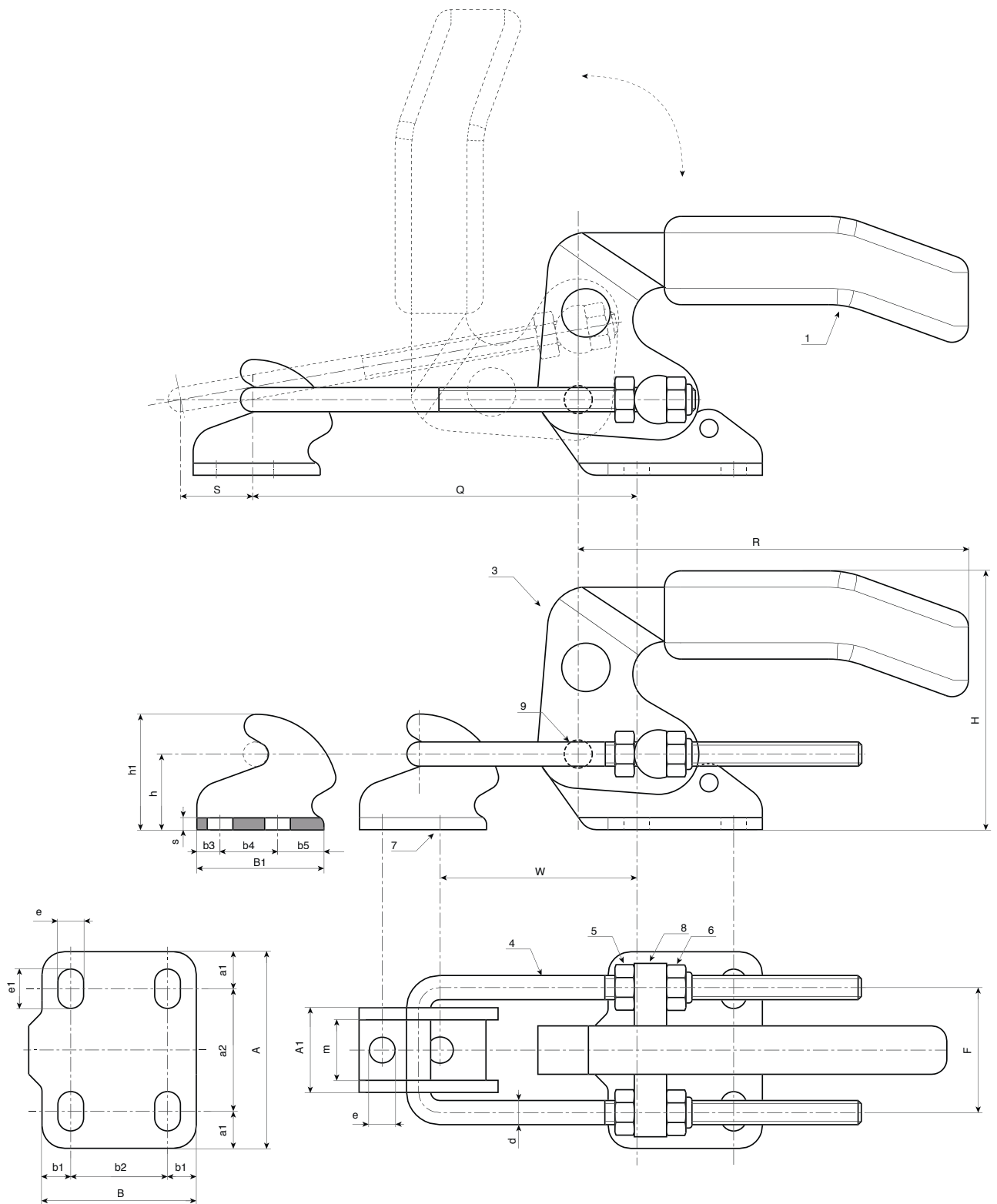
- Sur demande et pour des quantités importantes, le produit peut être fourni en acier inox.



Code	Art.	F1 (kN)	R	H	S	Q	W	d	F	A	A1
J260010.0001	J260010.FZ	1	89	28	16	21÷65	14÷24	3.5	18.5	27	13.5
J260014.0001	J260014.FZ	14	83	49	11	48÷86	32÷70	3.5	24	38	16
J260025.0001	J260025.FZ	25	104	70	21	48,5÷95,5	43÷90	5	31	48	21
J260045.0001	J260045.FZ	45	124	84	28	66÷104	60÷116	7	41	64	28

# J260

## FERMETURE SAUTERELLE À LEVIER



Code	Art.	a1	a2	B	B1	b1	b2	b3	b4	b5	e	e1	h	h1	m	s	
J260010.0001	J260010.FZ	4.5	18	26	20	5	16	5	10	5	4.5	4.5	12	18	9	2	80
J260014.0001	J260014.FZ	8	22	26	26	6.25	13.5	7.75	10.5	7.75	5.2	7.5	12	20	11	2.5	150
J260025.0001	J260025.FZ	10	28	35	32	8	19	6	14	12	6.5	10	19	29	15	3	330
J260045.0001	J260045.FZ	12	40	51	40	9.5	32	8	19	13	8.5	13	25	39	20	4	750

# J265



## FERMETURE SAUTERELLE LOURDE À CROCHET

### Matériaux :

- (1) Poignée fine en plastique. Résistante aux huiles et aux graisses.
- (2) Levier et base en fonte d'acier.
- (3) Réceptacle en fonte d'acier.
- (4) Crochet en U avec embouts filetés en acier trempé.
- (5-6) Écrous de fixation en acier zingué.
- (7) Axe de rotation en acier trempé et zingué. Avec palier guide lubrifié. Fixation par bagues Seeger.
- (8) Douille de retenue et rotation en acier trempé et zingué. Avec palier guide lubrifié. Fixation par bagues Seeger.
- (9) Rivets de fixation en acier inox (Aisi 303).

### Surface :

- (1-4-5-6-7-8-9) Lisse.
- (2-3) Satinée par sablage.

### Couleur :

- (1) Rouge.
- (2-3-4-5-6-7-8) Zingage bleu standard.
- (9) Naturelle.

### Conditionnement :

Le code inclut la fermeture sauterelle à crochet et son réceptacle. Le réceptacle peut également être commandé séparément avec les codes suivants:  
J266150.FZ pour crochet J265150.FZ

### 10 Demandes spéciales :

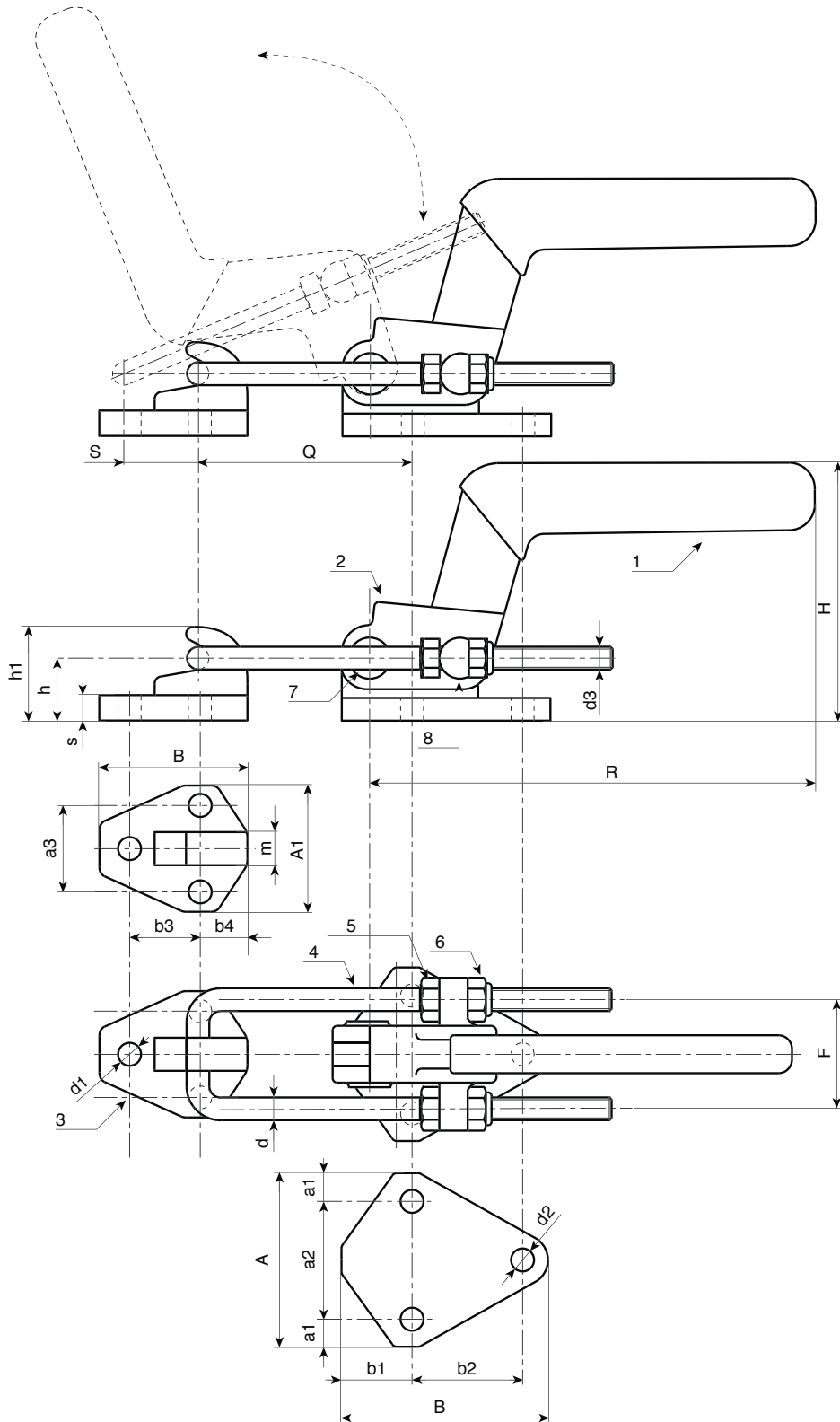
- Aucune.



Code	Art.	F1 (kN)	R	H	S	Q	F	A	A1	a1	a2
J265150.0001	J265150.FZ	15	168	94	50	81÷132	54	82	60	13	56

# J265

## FERMETURE SAUTERELLE LOURDE À CROCHET



Code	Art.	a3	B	B1	d	d1	d2	d3	b1	b2	b3	b4	h	h1	m	s	
J265150.0001	J265150.FZ	42	98.5	70	9	10.5	10.5	M10	33.5	52.5	35	23	33	50	15.5	11	1800



# J300

## BRIDE DE VERROUILLAGE AVEC TROU PASSANT



### Matériaux :

Polyamide renforcé.  
Résistant aux huiles et aux graisses.

### Surface :

Satinée.

### Couleur :

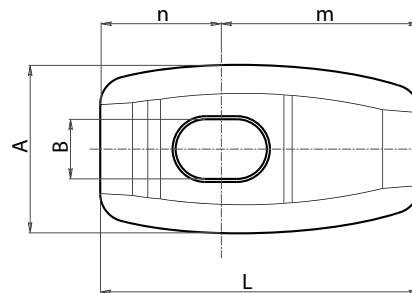
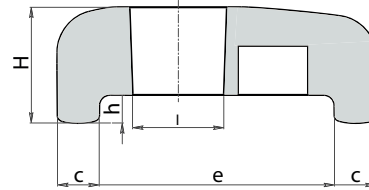
Noir (RAL 9011).

### Trou

Trou lisse passant obtenu par moulage dans le plastique.

### Demandes spéciales :

- Aucune.



L'utilisation de la bride J300 doit être combinée avec une poignée à pivot fileté. Une combinaison optimale est obtenue avec la poignée en T art. L271. L'ensemble fonctionne comme un système de blocage rapide pour les panneaux de machines en général. Particulièrement adapté aux panneaux isolants des grandes unités de conditionnement extérieures.

Code	Art.	A	L	H	B	l	c	e	h	n	m	
J30046.0001	J30046.TG08.501	24	45.5	16.5	8.5	13	6	33.5	4	17	28.5	15
J30068.0001	J30068.TG08.501	24	67.5	16.5	8.5	13	6	55.5	4	17.5	50	19



# J270



## MINI GENOUILLÈRE HORIZONTALE AVEC BASE EN ACIER

### Matériaux :

- (1) Poignée recouverte de caoutchouc thermoplastique.
- (2) Goujon fileté en acier de décolletage.
- (3) Embout de pression en caoutchouc TPV.
- (4) Écrou de fixation en acier (DIN 934).
- (5) Base et levier découpés et pliés en tôle (DD13).
- (6) Axes de rotation et rivets en acier inoxydable (Aisi 304).
- (7) Rondelles découpées et pliées en tôle (DD13).

### Surface :

Lisse.

### Couleur :

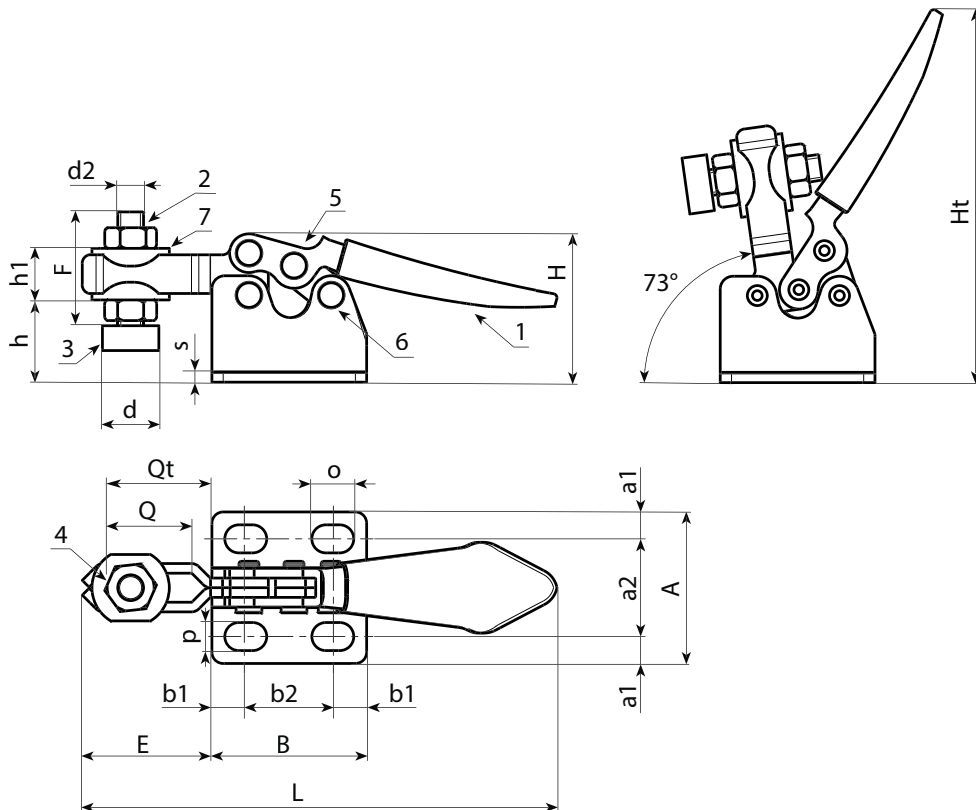
- (1) Jaune.
- (3) Rouge.
- (2-4-5-7) Zingage bleu standard.

### Demandes spéciales :

- Aucune.



10



Code	art.	h	L	A	B	E	F	H	Ht	Q	Qt	d	d2	o	p	a1	a2	b1	b2	h1	s	F1 (Kg)	
J270008.0001	J270008.FZ10	9	75	24	24,5	20	18	18	54	12	16	9	M4	6,5	4,5	4,3	15,5	5,5	13,5	6	1,5	40	26
J270014.0001	J270014.FZ10	9	75	24	24,5	20	18	24	60	12	16	9	M4	6,5	4,5	4,3	15,5	5,5	13,5	6	1,5	40	29

## GENOUILLÈRE HORIZONTALE EN ACIER AVEC BASE ET POIGNÉE EN CAOUTCHOUC

### Matériaux :

- (1) Poignée en caoutchouc thermoplastique TPV. Dureté 75 Shore.
- (2) Goujon fileté en acier de décolletage.
- (3) Embout de pression en caoutchouc en chloroprène. Dureté 75 Shore.
- (4) Écrou de fixation en acier (DIN 934).
- (5) Base et levier découpés et pliés en tôle (DD13).
- (6) Axes de rotation et rivets de fixation en acier inoxydable (Aisi 303).
- (7) Rondelles pliées en tôle (DD13).

### Surface :

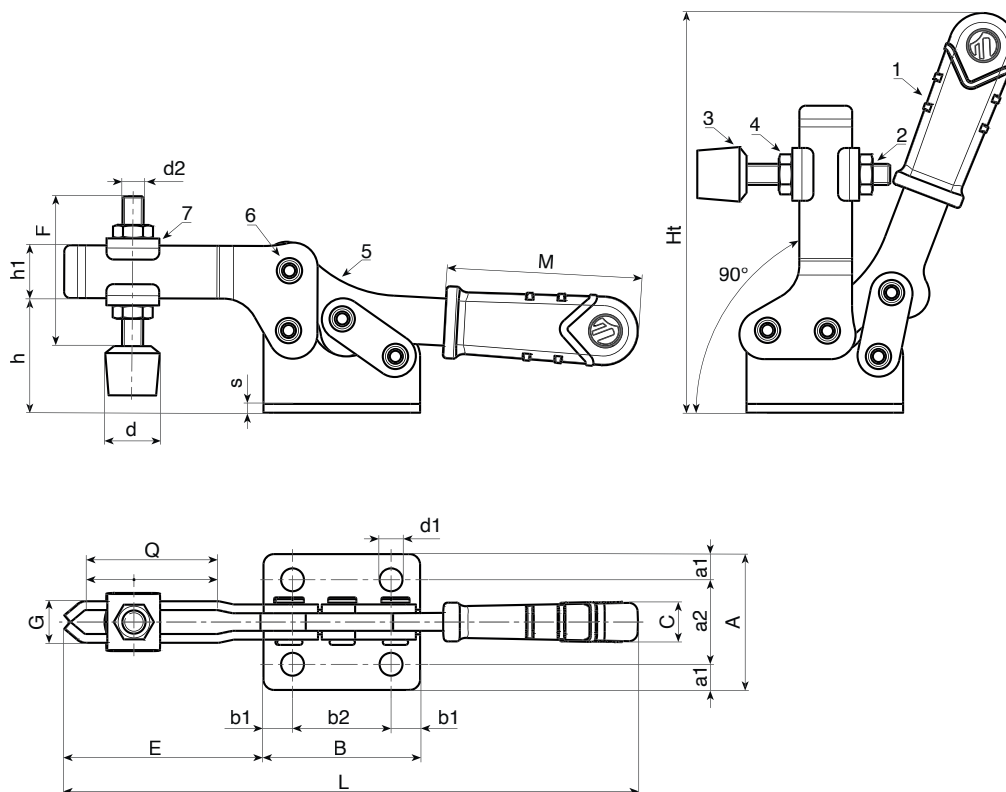
Lisse.

### Couleur :

- (1) Rouge (RAL 3000).
- (3) Noir (RAL 9011).
- (2-4-5-7) Zingage bleu standard.

### Demandes spéciales :

- Aucune.



Code	art.	F1 (Kg)	L	A	B	C	E	F	G	Ht	Q	M	d	d1	d2	a1	a2	b1	b2	h	h1	s	
J272010.0001	J272010.FZ16	100	120	25	29	12	42	32	12,5	86	20	40	15	4,5	M6	4	17	7,75	13,5	20,5	11	3	151
J272012.0001	J272012.FZ16	120	162	38	44	12	57	44	12	115	32	55	15	6,5	M6	7	24	8	28	32	15	2,5	220
J272020.0001	J272020.FZ16	200	190	43	58	12	68	54	14	135	30	65	20	6,5	M8	8	27	9	40	37	16	3	380
J272030.0001	J272030.FZ16	300	260	62	79	14,5	100	75	18	204	60	75	25	8,5	M10	11,5	39	11,5	56	51	23	4	840
J272035.0001	J272035.FZ16	350	288	62	79	14,5	118	75	18	204	77	75	25	8,5	M10	11,5	39	11,5	56	51	23	4	860

# J276

## GENOUILLÈRE VERTICALE EN ACIER AVEC BASE ET POIGNÉE EN CAOUTCHOUC



### Matériaux :

- (1) Poignée en caoutchouc thermoplastique TPV. Dureté 75 Shore.
- (2) Goujon fileté en acier de décolletage.
- (3) Embout de pression en caoutchouc en chloroprène. Dureté 75 Shore.
- (4) Écrou de fixation en acier (DIN 934).
- (5) Base et levier découpés et pliés en tôle (DD13).
- (6) Axes de rotation et rivets de fixation en acier inoxydable (Aisi 303).
- (7) Rondelles pliées en tôle (DD13).

### Surface :

Lisse.

### Couleur :

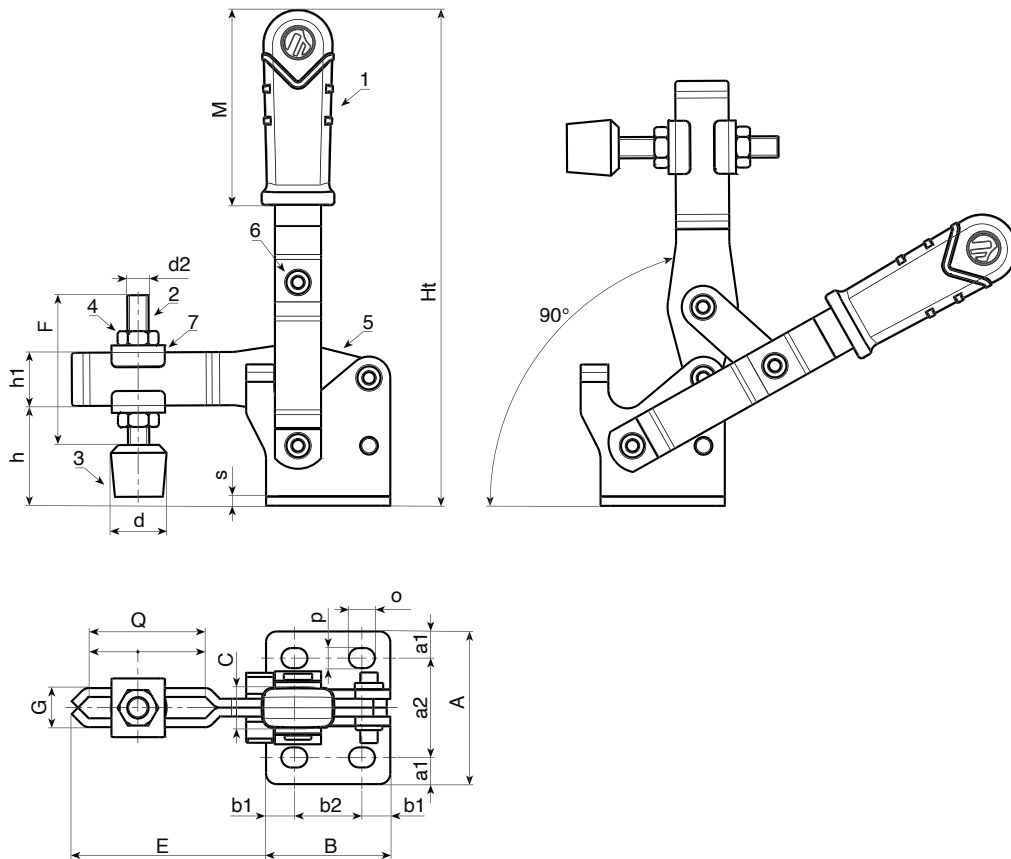
- (1) Rouge (RAL 3000).
- (3) Noir (RAL 9011).
- (2-4-5-7) Zingage bleu standard.

### Demandes spéciales :

- Aucune.



10



Code	art.	F1 (Kg)	A	B	C	E	F	G	Ht	Q	M	d	d2	o	p	a1	a2	b1	b2	h	h1	s	g
J276009.0001	J276009.FZ16	90	40	25	12	42	32	12,5	101	20	40	15	M6	5,5	5,5	6,6	26,8	6,15	12,7	23	10	3	168
J276012.0001	J276012.FZ16	120	43	35	12	50	44	11	140	32	55	15	M6	5,5	5,5	7	29	8	19	28	15	2,5	247
J276020.0001	J276020.FZ16	200	45,5	43	12	64	54	14,5	165	35	65	20	M8	9	6,5	6,5	32	10,5	22	34	17,5	3	400
J276030.0001	J276030.FZ16	300	64,5	56,5	14,5	84	75	18	205	55	75	25	M10	10,5	8,5	9,3	46	13,8	29	43	20,5	3,5	790

## GENOUILLÈRE VERTICALE EN ACIER SANS BASE EN ACIER ET POIGNÉE EN CAOUTCHOUC

### Matériaux :

- (1) Poignée en caoutchouc thermoplastique TPV. Dureté 75 Shore.
- (2) Goujon fileté en acier de décolletage.
- (3) Embout de pression en caoutchouc en chloroprène. Dureté 75 Shore.
- (4) Écrou de fixation en acier (DIN 934).
- (5) Base et levier découpés et pliés en tôle (DD13).
- (6) Axes de rotation et rivets de fixation en acier inoxydable (Aisi 303).
- (7) Rondelles pliées en tôle (DD13).

### Surface :

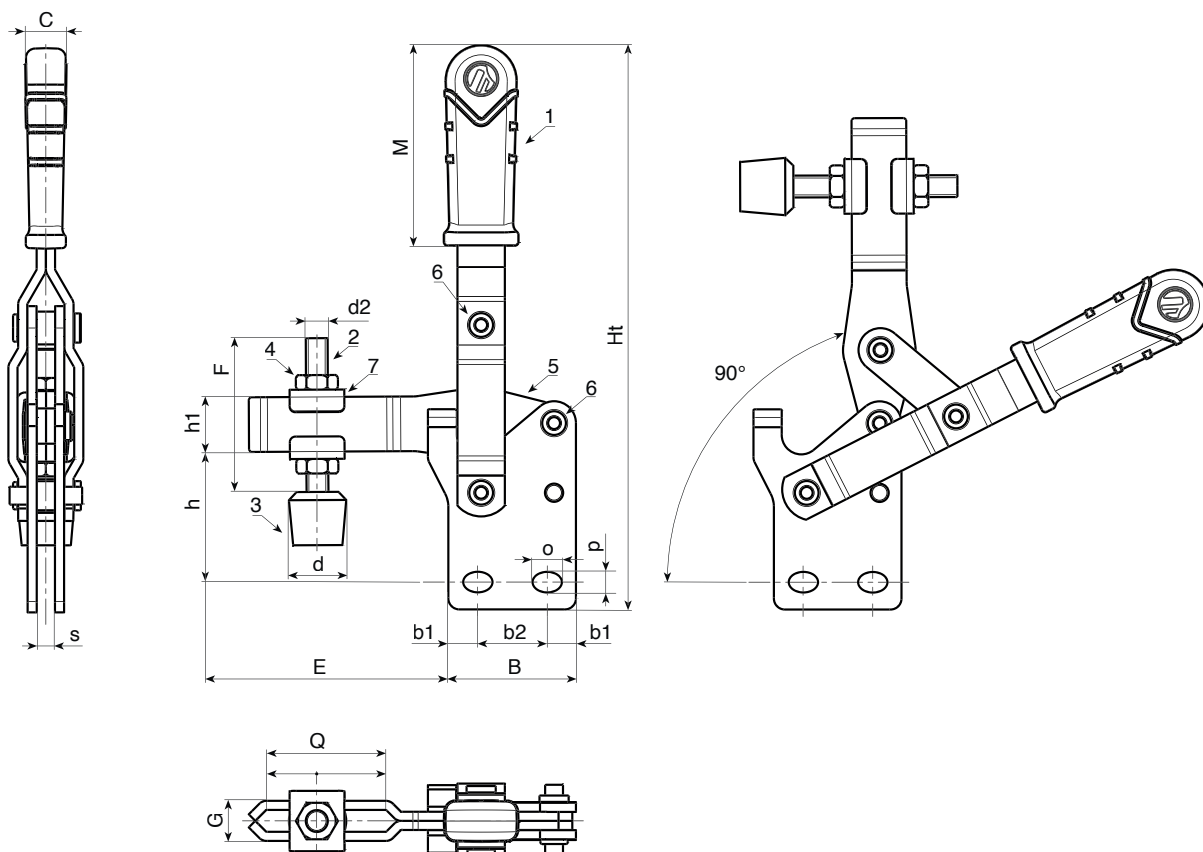
Lisse.

### Couleur :

- (1) Rouge (RAL 3000).
- (3) Noir (RAL 9011).
- (2-3-4-5-7) Zingage bleu standard.

### Demandes spéciales :

- Aucune.



Code	art.	F1 (Kg)	B	C	E	F	G	Ht	Q	M	d	d2	o	p	b1	b2	h	h1	s	
J278009.0001	J278009.FZ16	90	25,5	12	42	32	12,5	112	20	40	15	M6	5,3	5,3	6,4	12,7	29	10	6	167
J276012.0001	J276012.FZ16	125	35	12	50	44	11	155	32	55	15	M6	5,3	5,3	8	19	36	15	5	245
J278020.0001	J278020.FZ16	200	42,5	12	64	54	14,5	180	40	65	20	M8	9	6,5	10,25	22	42	17,8	6	401
J278030.0001	J278030.FZ16	300	56	14,5	83	75	18	225	60	75	25	M10	10,5	8,5	13,5	29	55	20,5	8	783

# J290



## GENOUILÈRE AVEC TIGE DE POUSSÉE LÉGÈRE ET POIGNÉE EN CAOUTCHOUC

### Matériaux :

- (1) Poignée en caoutchouc thermoplastique TPV. Dureté 75 Shore.
- (2) Base et levier découpés et pliés en tôle (DD13).
- (3) Axes de rotation et rivets de fixation en acier inoxydable (Aisi 304).
- (4) Tige de poussée avec trou fileté en acier de décolletage.

### Surface :

Lisse.

### Couleur :

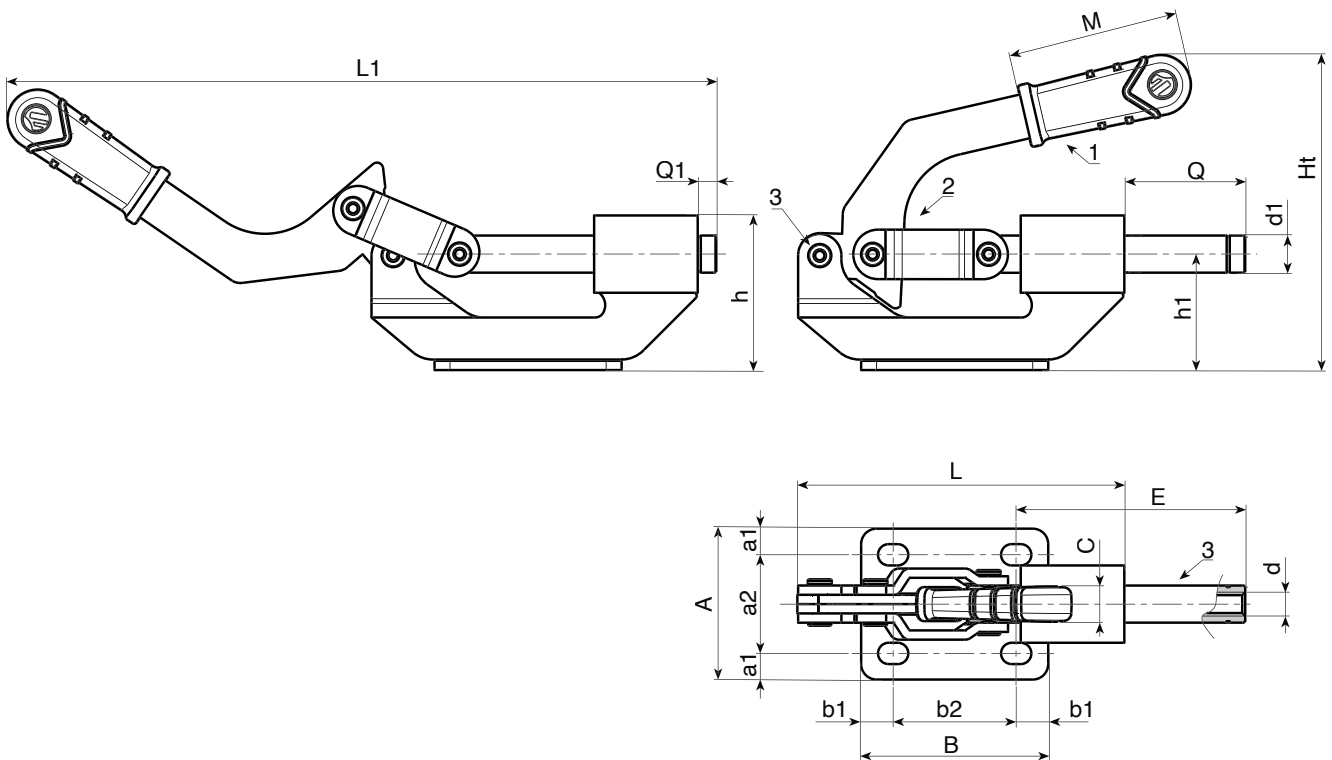
- (1) Rouge (RAL 3000).
- (4) Brunie.
- (2) Zingage bleu standard.

### Demandes spéciales :

- Aucune.



10



Code	art.	F1 (Kg)	L	L1	Ht	h	h1	A	B	C	E	M	Q	Q1	s	a1	a2	b1	b2	d	d1	o	p	g
J290022.0001	J290022.FZ16	220	107	234	98	47	34	49	60	12,5	79	65	41	3	3	8,5	32	10	40	M8	12	10	7	458



## GENOUILLÈRE AVEC TIGE DE POUSSÉE LÉGÈRE ET RACCORD FILETÉ

### Matériaux :

- (1) Poignée en caoutchouc thermoplastique TPV. Dureté 75 Shore.
- (2) Base et levier découpés et pliés en tôle (DD13).
- (3) Axes de rotation et rivets de fixation en acier inoxydable (Aisi 304).
- (4) Tige de poussée avec trou fileté en acier de décolletage.
- (5) Écrou de fixation en acier, série mince à pas fin.
- (6) Rondelle rectangulaire découpée et pliée en tôle (DD13) pour fixation sur panneau.

### Surface :

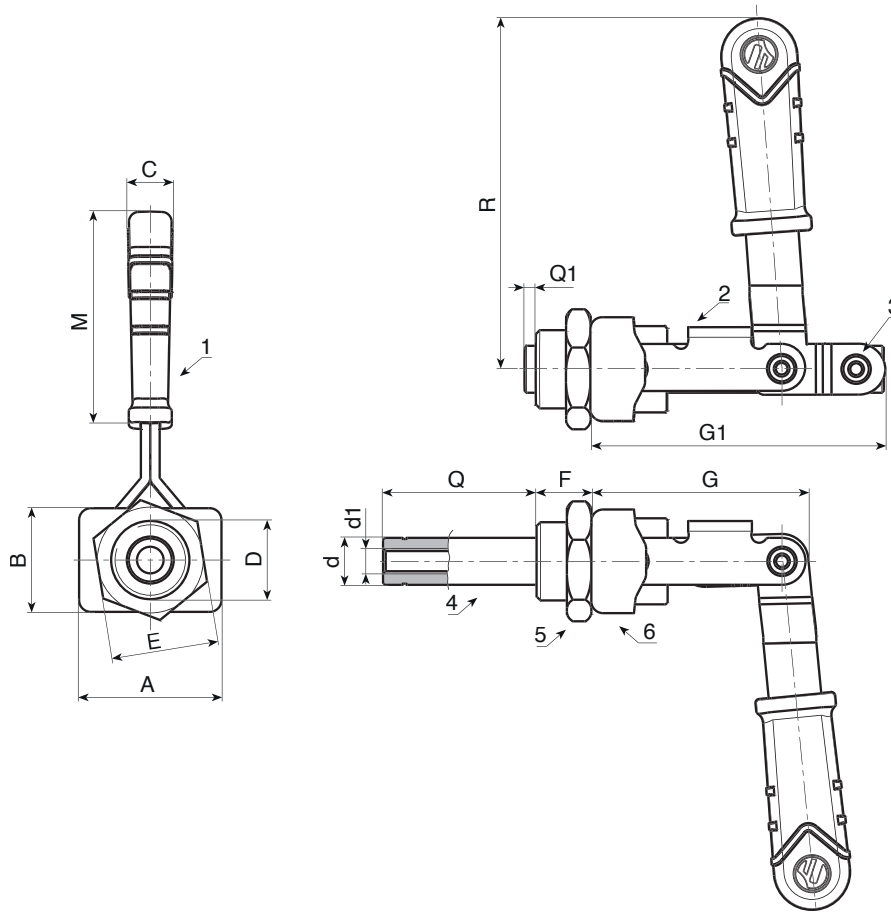
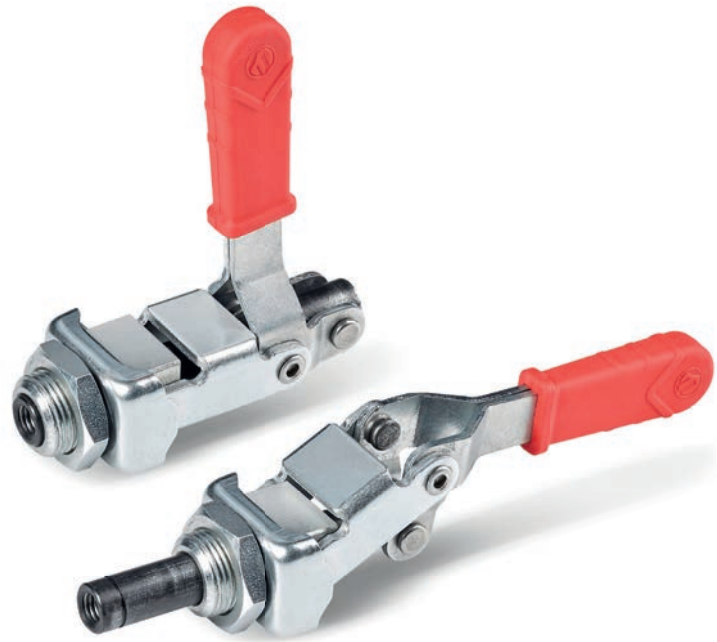
Lisse.

### Couleur :

- (1) Rouge (RAL 3000).
- (4) Brunie.
- (2-5-6) Zingage bleu standard.

### Demandes spéciales :

- Aucune.



Code	art.	F1 (Kg)	A	B	C	D	E	F	G	G1	Q	Q1	M	R	d	d1	
J295015.0001	J295015.FZ16	150	36,5	26,5	12	M20x1,5	27	14	75	56	38,5	1,5	53	90	12	M8	280



# J800

## EMBOUT DE PRESSION (PIÈCE DE RECHANGE)



### Matériaux :

- (1) Goujon fileté en acier de décolletage.
- (2) Paire d'écrous filetés de fixation en acier (DIN 913).
- (3) Embout de pression en caoutchouc chloroprène (néoprène). Dureté 75 Shore.

### Surface :

Lisse.

### Couleur :

- (2) Noir (RAL 9011).
- (1-2) Zingage bleu standard.

### Conditionnement :

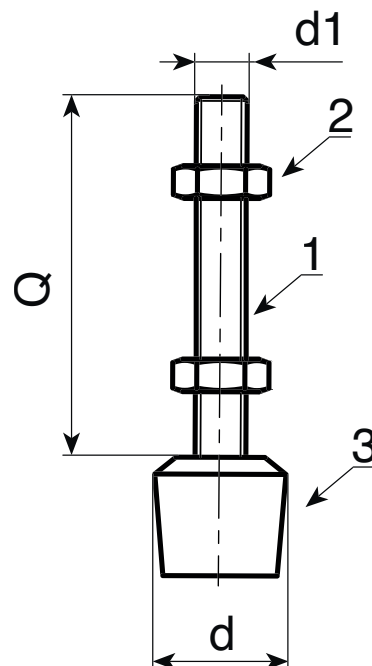
Embout complet de deux écrous montés.

### Demandes spéciales :

- Aucune.



10



Code	art.	d	d1	Q	
J80015.0001	J80015.TM06X3201	15	M6	32	14
J80015.0002	J80015.TM06X4401	15	M6	44	14
J80020.0001	J80020.TM08X5401	20	M8	54	35
J80025.0001	J80025.TM10X7501	25	M10	75	74

# J801



## RONDELLES PLIÉES EN TÔLE (PIÈCE DE RECHANGE).

### Matériaux :

Rondelle découpée et pliée en tôle (DD13).

### Surface :

Lisse.

### Couleur :

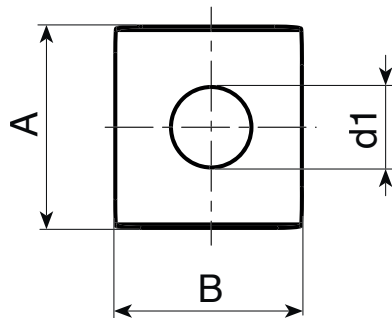
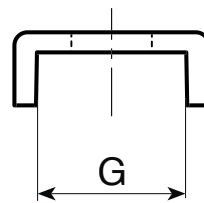
Zingage bleu standard.

### Conditionnement :

Pas d'emballage, vendues à l'unité.

### Demandes spéciales :

- Aucune.



Code	art.	A	B	G	d1	g
J801010.0001	J801010.F06.5Z	17	15	12	6,5	5
J801012.0001	J801012.F06.5Z	18	15	13	6,5	5
J801014.0001	J801014.F08.5Z	19	18	14	8,5	7
J801018.0001	J801018.F10.5Z	24	25	18	10,5	14

# MANICO.LEVA



## POIGNÉE AVEC TROU RECTANGULAIRE POUR GENOUILLÈRES (PIÈCE DE RECHANGE)

### Matériaux :

Caoutchouc thermoplastique TPV. Dureté 75 Shore.

### Surface :

Lisse.

### Couleur :

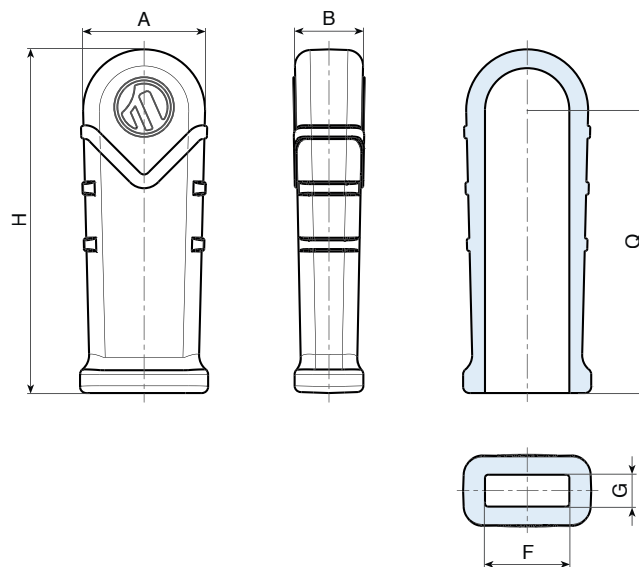
Rouge (RAL 3000 code 16).

### Demandes spéciales :

- Aucune.



10



Code	art.	H	A	B	F	G	Q	
MANICO.LEVA4216	MANICO.LEVA4216	42	17	12,5	10	6	34	4
MANICO.LEVA5516	MANICO.LEVA5516	55	20,5	11,5	13	5	44	6
MANICO.LEVA6516	MANICO.LEVA6516	65	22	12,5	15	6	54	8
MANICO.LEVA7516	MANICO.LEVA7516	75	23	14,5	16	8	64	10



**FERMETURES DES ALPAGES.**

  
**BOTECO**<sup>®</sup>  
VOTRE COMPOSANT MÉCANIQUE