

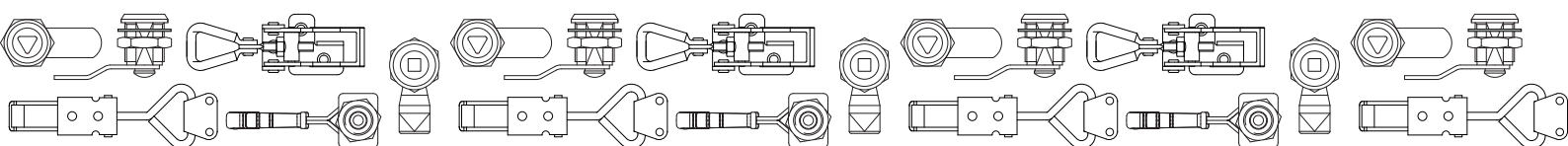


GRUPO - 10

SISTEMAS DE CIERRE

Sistemas de cierre BOTECO

Varios sistemas de cierre: cerraduras de $\frac{1}{4}$ de vuelta, sistemas de fijación y cierre de gancho y de rodillera. Para conocer en detalle las características de cada producto, es posible consultar la ficha técnica correspondiente.



J305

LEVA DE PLÁSTICO PARA CIERRE SIMPLE



Materiales:

Poliamida reforzada.
Resistente a aceites y grasas.

Superficie:

Satinada.

Color:

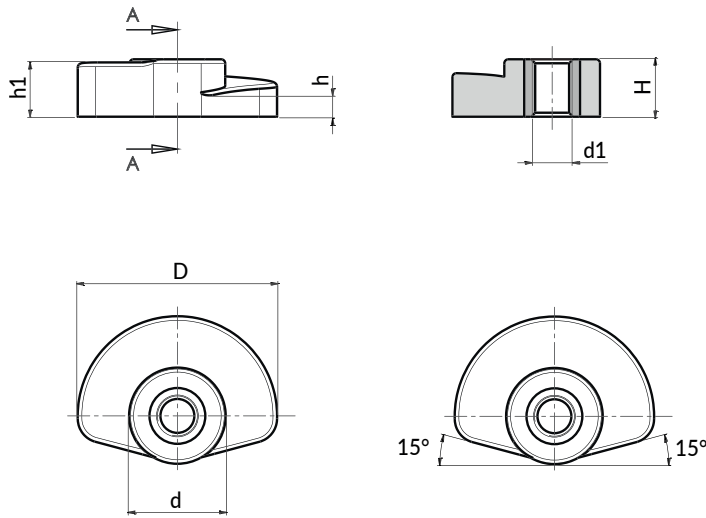
Negro (RAL 9011).

Insertos:

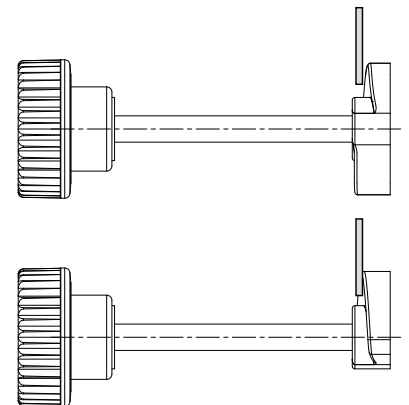
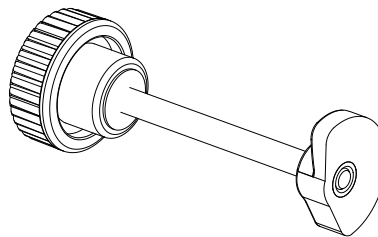
Casquillo con orificio roscado pasante de latón (tolerancia rosca 6H).

Requerimientos especiales:

- Ninguna.



Esta leva se debe combinar con cualquier pomo con perno. De este modo, tal como se muestra en el borrador adyacente, el conjunto se vuelve una simple cerradura para puertas. Girando el pomo gira también la leva que, a causa de su forma helicoidal, varía el espesor de toma y se fija en la hoja prevista.



Código	art.	D	d	H	h	h1	d16H	g
J30525.0001	J30525.TM0501	25	12	7,2	3	6,8	M5	3



J128



Zamak

C10



CERRADURA UNIVERSAL 1/4 DE VUELTA ROSCA M22 CON MANGO EN T

Materiales:

- (1) Mango en T de aleación de zamak (zinc, aluminio, cobre).
- (2) Cuerpo cerradura M22x1,5 (estátor) y rotor de zamak fundido a presión.
- (3) Tuerca hexagonal de fijación M19x1 de zamak fundido a presión.
- (4) Junta de goma.
- (5) Palanca de cierre de acero (E=0 forma recta, E=2,4,6,8,10 forma plegada externa).
- (6) Tornillo de fijación M6x10 con cabeza de cruz de acero.

Superficie:

L128-01

- (1) Satinada.
- (2-3-4-5-6) Lisa.

L128-L

Lisa.

Color:

L128-01

- (1) Negro, pintado con polvos epoxídicos (RAL 9011).
- (2-3-4-5-6) Galvanizado standard.

L128-L

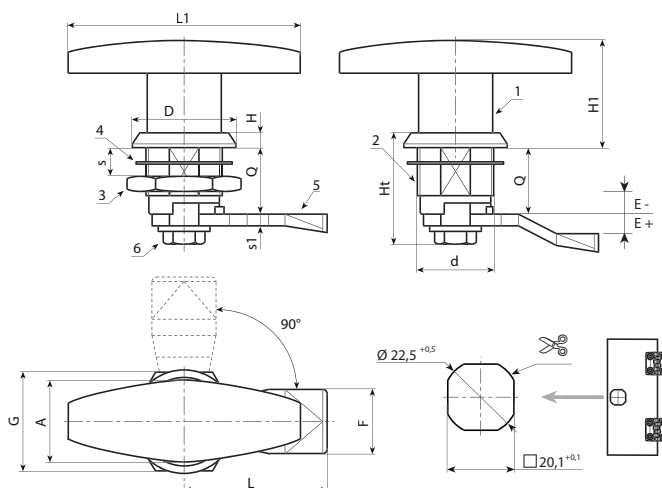
- (1) Cromado brillante.
- (2-3-4-5-6) Galvanizado standard.



Rotación: 90°

Requerimientos especiales:

- Bajo pedido y con un mínimo de 50 unidades, está disponible el rotor con altura Q = 30 y 36.



Versión J128-01: pintada negra.

Código	Art.	d	Q	L1	L	E	F	D	A	G	H1	Ht	H	H1	S(máx.)	s1	g
-	J12822.Z18E-4X4501	M22	18	78	45	-4	19,5	32	23	27	38	32,5	6	38	8	4	-
-	J12822.Z18E-2X4501	M22	18	78	45	-2	19,5	32	23	27	38	32,5	6	38	8	4	-
J12822.0002	J12822.Z18E00X4501	M22	18	78	45	0	19,5	32	23	27	38	32,5	6	38	8	4	-
-	J12822.Z18E02X4501	M22	18	78	45	2	19,5	32	23	27	38	32,5	6	38	8	4	-
-	J12822.Z18E04X4501	M22	18	78	45	4	19,5	32	23	27	38	32,5	6	38	8	4	-
-	J12822.Z18E06X4501	M22	18	78	46	6	19,5	32	23	27	38	32,5	6	38	8	4	-
-	J12822.Z18E08X4501	M22	18	78	45	8	19,5	32	23	27	38	32,5	6	38	8	4	-
-	J12822.Z18E10X4501	M22	18	78	45	10	19,5	32	23	27	38	32,5	6	38	8	4	-
-	J12822.Z18E12X4501	M22	18	78	45	12	19,5	32	23	27	38	32,5	6	38	8	4	-

Versión J128-L: cromada.

Código	Art.	d	Q	L1	L	E	F	D	A	G	H1	Ht	H	H1	S(máx.)	s1	g
-	J12822.Z18E-4X45L	M22	18	78	45	-4	19,5	32	23	27	38	32,5	6	38	8	4	-
-	J12822.Z18E-2X45L	M22	18	78	45	-2	19,5	32	23	27	38	32,5	6	38	8	4	-
J12822.0001	J12822.Z18E00X45L	M22	18	78	45	0	19,5	32	23	27	38	32,5	6	38	8	4	-
-	J12822.Z18E02X45L	M22	18	78	45	2	19,5	32	23	27	38	32,5	6	38	8	4	-
-	J12822.Z18E04X45L	M22	18	78	45	4	19,5	32	23	27	38	32,5	6	38	8	4	-
-	J12822.Z18E06X45L	M22	18	78	46	6	19,5	32	23	27	38	32,5	6	38	8	4	-
-	J12822.Z18E08X45L	M22	18	78	45	8	19,5	32	23	27	38	32,5	6	38	8	4	-
-	J12822.Z18E10X45L	M22	18	78	45	10	19,5	32	23	27	38	32,5	6	38	8	4	-
-	J12822.Z18E12X45L	M22	18	78	45	12	19,5	32	23	27	38	32,5	6	38	8	4	-



CIERRE UNIVERSAL 1/4 DE VUELTA ROSCA M22 CON MANGO EN T Y CERRADURA

Materiales:

- (1) Mango en T de aleación de zamak (zinc, aluminio, cobre).
- (2) Cuerpo cerradura M22x1,5 (estátor) y rotor de zamak fundido a presión.
- (3) Tuerca hexagonal de fijación M19x1 de zamak fundido a presión.
- (4) Junta de goma.
- (5) Palanca de cierre de acero (E=0 forma recta, E=2,4,6,8,10 forma plegada externa).
- (6) Tornillo de fijación M6x10 con cabeza de cruz de acero.
- (7) Cilindro de la cerradura de acero inoxidable, con cierre igual.

Superficie:

L129-01

- (1) Satinada.
- (2-3-4-5-6) Lisa.

L129-L

- (1) Lisa.

Color:

L128-01

- (1) Negro, pintado con polvos epoxídicos (RAL 9011).
- (2-3-4-5-6) Galvanizado standard.

L128-L

- (1) Cromado brillante.
- (2-3-4-5-6) Galvanizado standard.

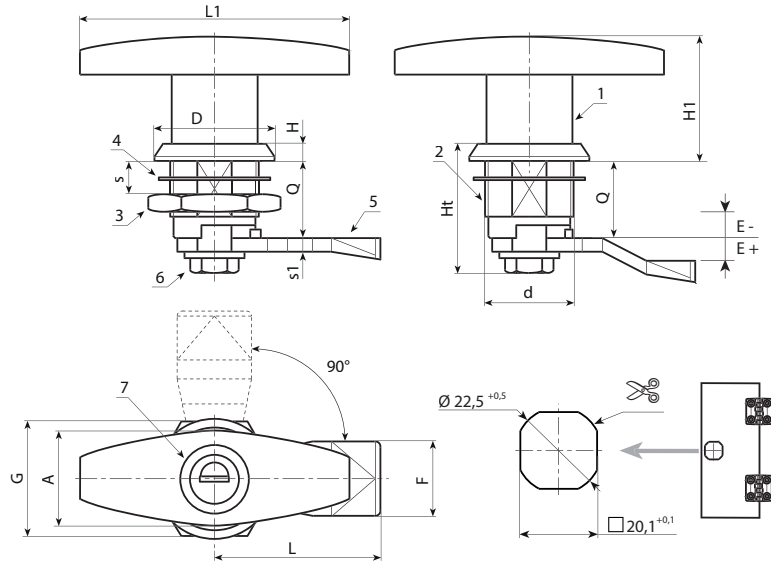
Llave:

Par de llaves con cierre igual, con cuerpo de plástico.

Rotación: 90°

Requerimientos especiales:

- Bajo pedido y con un mínimo de 50 unidades, está disponible el rotor con altura Q = 30 y 36.



Versión J129-01: pintada negra.

Código	Art.	d	Q	L1	L	E	F	D	A	G	H1	Ht	H	H1	S(máx.)	s1	g
J12922.0004	J12922.Z18E-4X4501	M22	18	78	45	-4	19	32	23	27	38	32,5	6	38	8	4	-
J12922.0005	J12922.Z18E-2X4501	M22	18	78	45	-2	19	32	23	27	38	32,5	6	38	8	4	-
J12922.0001	J12922.Z18E00X4501	M22	18	78	45	0	19,5	32	23	27	38	32,5	6	38	8	4	-
J12922.0006	J12922.Z18E02X4501	M22	18	78	45	2	19	32	23	27	38	32,5	6	38	8	4	-
J12922.0007	J12922.Z18E04X4501	M22	18	78	45	4	19	32	23	27	38	32,5	6	38	8	4	-
J12922.0008	J12922.Z18E06X4501	M22	18	78	46	6	19,5	32	23	27	38	32,5	6	38	8	4	-
J12922.0003	J12922.Z18E08X4501	M22	18	78	45	8	19,5	32	23	27	38	32,5	6	38	8	4	-
J12922.0009	J12922.Z18E10X4501	M22	18	78	45	10	19,5	32	23	27	38	32,5	6	38	8	4	-
J12922.0010	J12922.Z18E12X4501	M22	18	78	45	12	19,5	32	23	27	38	32,5	6	38	8	4	-

Versión J129-L: cromada.

Código	Art.	d	Q	L1	L	E	F	D	A	G	H1	Ht	H	H1	S(máx.)	s1	g
J12922.0011	J12922.Z18E-4X45L	M22	18	78	45	-4	19	32	23	27	38	32,5	6	38	8	4	-
J12922.0012	J12922.Z18E-2X45L	M22	18	78	45	-2	19	32	23	27	38	32,5	6	38	8	4	-
J12922.0002	J12922.Z18E00X45L	M22	18	78	45	0	19,5	32	23	27	38	32,5	6	38	8	4	-
J12922.0013	J12922.Z18E02X45L	M22	18	78	45	2	19	32	23	27	38	32,5	6	38	8	4	-
J12922.0014	J12922.Z18E04X45L	M22	18	78	45	4	19,5	32	23	27	38	32,5	6	38	8	4	-
J12922.0015	J12922.Z18E06X45L	M22	18	78	46	6	19,5	32	23	27	38	32,5	6	38	8	4	-
J12922.0016	J12922.Z18E08X45L	M22	18	78	45	8	19,5	32	23	27	38	32,5	6	38	8	4	-
J12922.0017	J12922.Z18E10X45L	M22	18	78	45	10	19,5	32	23	27	38	32,5	6	38	8	4	-
J12922.0018	J12922.Z18E12X45L	M22	18	78	45	12	19,5	32	23	27	38	32,5	6	38	8	4	-

CERRADURA UNIVERSAL 1/4 VUELTA DE ZAMAK ROSCA M22 CON LLAVE DE PERNO CON ALETAS

Materiales:

- (1) Cuerpo cerradura M22x1,5 (estátor) de zamak fundido a presión.
- (2) Pestillo en forma para perno con aletas, de zamak moldeado a presión.
- (3) Tuerca hexagonal de fijación M19x1 de zamak fundido a presión.
- (4) Junta de goma.
- (5) Palanca de cierre de acero (E=0 forma recta, E=2,4,6,8,10 forma plegada externa, E=-2 forma plegada interna).
- (6) Tornillo de fijación M6x10 con cabeza de cruz de acero.

Superficie:

- L114-01**
 (1) Satinada.
 (2-3-4-5-6) Lisa.
- L114-L**
 Lisa.

Color:

- L114-01**
 (1) Negro, pintado con polvos epoxídicos (RAL 9011).
 (2-3-4-5-6) Galvanizado standard.
- L114-L**
 (1) Cromado brillante.
 (2-3-4-5-6) Galvanizado standard.



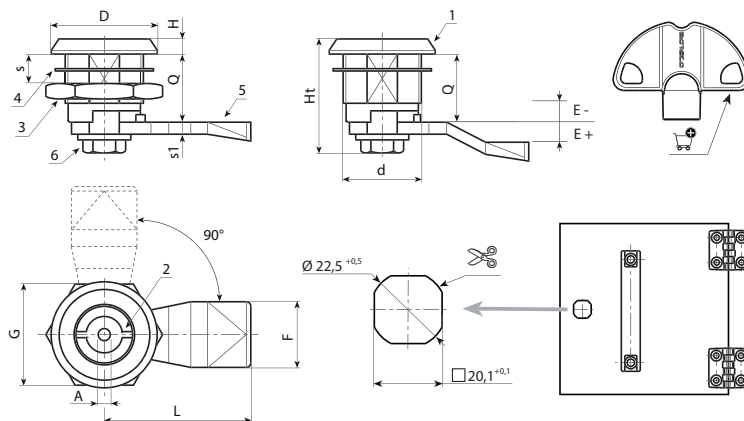
Llave (opcional):

Llave de poliamida (PA6) roja art. J090.
 ATENCIÓN: La llave no está incluida. Se debe solicitar por separado [pág. 399].

Rotación: 90°

Requerimientos especiales:

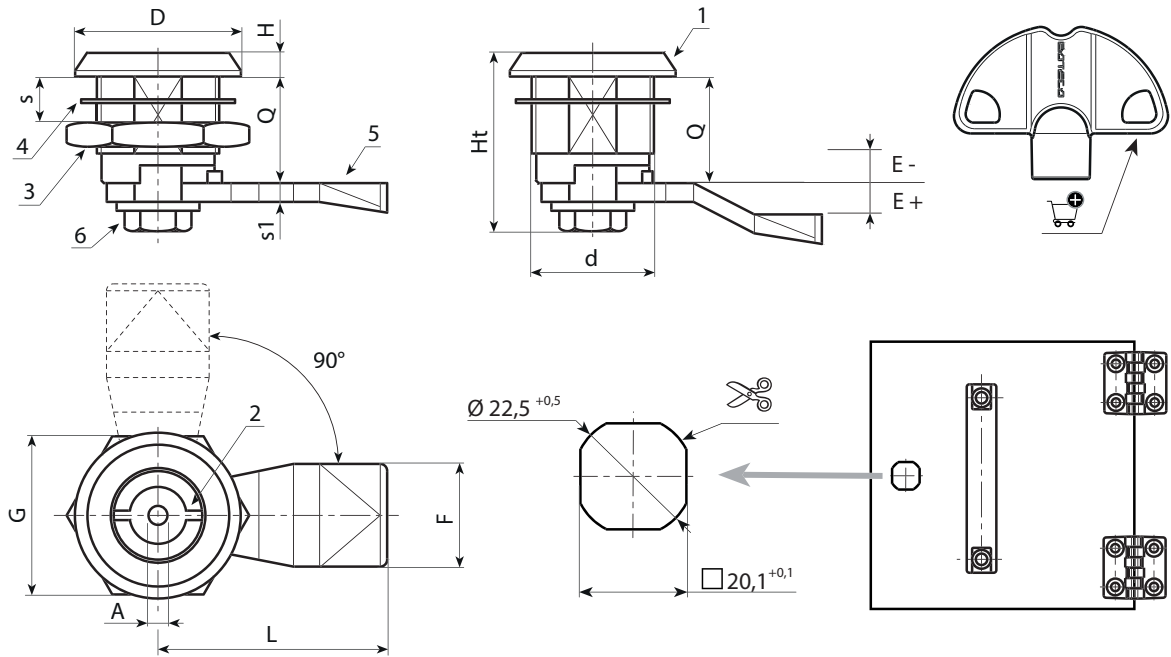
- Bajo pedido, está disponible la cerradura completa con su llave. Agregue la letra C al final del código principal.



Versión J114-01: pintada negra.

Código	Art.	A	d	D	L	Q	E	F	G	Ht	H	S(máx.)	s1	g	Llave
-	J11422.Z03E-4X4501	3	M22	28	45	18	-4	19	27	31,5	4	8	4	-	J09050.TP0316
-	J11422.Z03E-2X4501	3	M22	28	45	18	-2	19	27	31,5	4	8	4	-	J09050.TP0316
-	J11422.Z03E00X4501	3	M22	28	45	18	0	19	27	31,5	4	8	4	-	J09050.TP0316
-	J11422.Z03E02X4501	3	M22	28	45	18	2	19	27	31,5	4	8	4	-	J09050.TP0316
-	J11422.Z03E04X4501	3	M22	28	45	18	4	19	27	31,5	4	8	4	-	J09050.TP0316
-	J11422.Z03E06X4501	3	M22	28	45	18	6	19	27	31,5	4	8	4	-	J09050.TP0316
-	J11422.Z03E08X4501	3	M22	28	45	18	8	19	27	31,5	4	8	4	-	J09050.TP0316
-	J11422.Z03E10X4501	3	M22	28	45	18	10	19	27	31,5	4	8	4	-	J09050.TP0316
-	J11422.Z03E12X4501	3	M22	28	45	18	12	19	27	31,5	4	8	4	-	J09050.TP0316
-	J11422.Z05E-4X4501	5	M22	28	45	18	-4	19	27	31,5	4	8	4	-	J09050.TP0516
-	J11422.Z05E-2X4501	5	M22	28	45	18	-2	19	27	31,5	4	8	4	-	J09050.TP0516
-	J11422.Z05E00X4501	5	M22	28	45	18	0	19	27	31,5	4	8	4	-	J09050.TP0516
-	J11422.Z05E02X4501	5	M22	28	45	18	2	19	27	31,5	4	8	4	-	J09050.TP0516
-	J11422.Z05E04X4501	5	M22	28	45	18	4	19	27	31,5	4	8	4	-	J09050.TP0516
-	J11422.Z05E06X4501	5	M22	28	45	18	6	19	27	31,5	4	8	4	-	J09050.TP0516
-	J11422.Z05E08X4501	5	M22	28	45	18	8	19	27	31,5	4	8	4	-	J09050.TP0516
-	J11422.Z05E10X4501	5	M22	28	45	18	10	19	27	31,5	4	8	4	-	J09050.TP0516
-	J11422.Z05E12X4501	5	M22	28	45	18	12	19	27	31,5	4	8	4	-	J09050.TP0516

CERRADURA UNIVERSAL 1/4 VUELTA DE ZAMAK ROSCA M22 CON LLAVE DE PERNO CON ALETAS



Versión J114-L: cromada.

Código	Art.	A	d	D	L	Q	E	F	G	Ht	H	s(máx.)	s1	g	Llave
-	J11422.Z03E-4X45L	3	M22	28	45	18	-4	19	27	31,5	4	8	4	-	J09050.TP0316
-	J11422.Z03E-2X45L	3	M22	28	45	18	-2	19	27	31,5	4	8	4	-	J09050.TP0316
-	J11422.Z03E00X45L	3	M22	28	45	18	0	19	27	31,5	4	8	4	-	J09050.TP0316
-	J11422.Z03E02X45L	3	M22	28	45	18	2	19	27	31,5	4	8	4	-	J09050.TP0316
-	J11422.Z03E04X45L	3	M22	28	45	18	4	19	27	31,5	4	8	4	-	J09050.TP0316
-	J11422.Z03E06X45L	3	M22	28	45	18	6	19	27	31,5	4	8	4	-	J09050.TP0316
-	J11422.Z03E08X45L	3	M22	28	45	18	8	19	27	31,5	4	8	4	-	J09050.TP0316
-	J11422.Z03E10X45L	3	M22	28	45	18	10	19	27	31,5	4	8	4	-	J09050.TP0316
-	J11422.Z03E12X45L	3	M22	28	45	18	12	19	27	31,5	4	8	4	-	J09050.TP0316
-	J11422.Z05E-4X45L	5	M22	28	45	18	-4	19	27	31,5	4	8	4	-	J09050.TP0516
-	J11422.Z05E-2X45L	5	M22	28	45	18	-2	19	27	31,5	4	8	4	-	J09050.TP0516
-	J11422.Z05E00X45L	5	M22	28	45	18	0	19	27	31,5	4	8	4	-	J09050.TP0516
-	J11422.Z05E02X45L	5	M22	28	45	18	2	19	27	31,5	4	8	4	-	J09050.TP0516
-	J11422.Z05E04X45L	5	M22	28	45	18	4	19	27	31,5	4	8	4	-	J09050.TP0516
-	J11422.Z05E06X45L	5	M22	28	45	18	6	19	27	31,5	4	8	4	-	J09050.TP0516
-	J11422.Z05E08X45L	5	M22	28	45	18	8	19	27	31,5	4	8	4	-	J09050.TP0516
-	J11422.Z05E10X45L	5	M22	28	45	18	10	19	27	31,5	4	8	4	-	J09050.TP0516
-	J11422.Z05E12X45L	5	M22	28	45	18	12	19	27	31,5	4	8	4	-	J09050.TP0516

CERRADURA UNIVERSAL 1/4 VUELTA DE ZAMAK ROSCA M22 CON LLAVE TRIANGULAR

Materiales:

- (1) Cuerpo cerradura M22x1,5 (estátor) de zamak fundido a presión.
- (2) Pestillo de forma triangular, de zamak moldeado a presión.
- (3) Tuerca hexagonal de fijación M19x1 de zamak fundido a presión.
- (4) Junta de goma.
- (5) Palanca de cierre de acero (E=0 forma recta, E=2,4,6,8,10 forma plegada externa, E=-2 forma plegada interna).
- (6) Tornillo de fijación M6x10 con cabeza de cruz de acero.

Superficie:

- L115-01**
 (1) Satinada.
 (2-3-4-5-6) Lisa.
- L115-L**
 Lisa.

Color:

- L115-01**
 (1) Negro, pintado con polvos epoxídicos (RAL 9011).
 (2-3-4-5-6) Galvanizado standard.
- L115-L**
 (1) Cromado brillante.
 (2-3-4-5-6) Galvanizado standard.



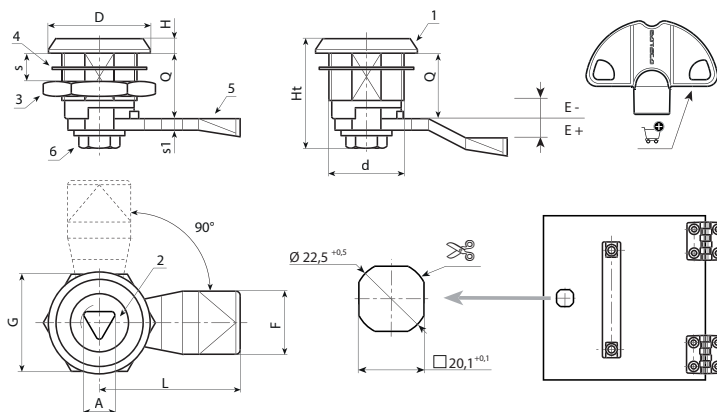
Llave (opcional):

Llave de poliamida (PA6) roja art. J090.
 ATENCIÓN: La llave no está incluida. Se debe solicitar por separado [pág. 399].

Rotación: 90°

Requerimientos especiales:

- Bajo pedido, está disponible la cerradura completa con su llave. Agregue la letra C al final del código principal.



Versión J115-01: pintada negra.

Código	Art.	A	d	D	L	Q	E	F	G	Ht	H	S(máx.)	s1	Ⓒ	Llave
-	J11522.Z08E-4X4501	8	M22	28	45	18	-4	19	27	31,5	4	8	4	-	J09050.TT0816
-	J11522.Z08E-2X4501	8	M22	28	45	18	-2	19	27	31,5	4	8	4	-	J09050.TT0816
-	J11522.Z08E00X4501	8	M22	28	45	18	0	19	27	31,5	4	8	4	-	J09050.TT0816
-	J11522.Z08E02X4501	8	M22	28	45	18	2	19	27	31,5	4	8	4	-	J09050.TT0816
-	J11522.Z08E04X4501	8	M22	28	45	18	4	19	27	31,5	4	8	4	-	J09050.TT0816
-	J11522.Z08E06X4501	8	M22	28	45	18	6	19	27	31,5	4	8	4	-	J09050.TT0816
-	J11522.Z08E08X4501	8	M22	28	45	18	8	19	27	31,5	4	8	4	-	J09050.TT0816
-	J11522.Z08E10X4501	8	M22	28	45	18	10	19	27	31,5	4	8	4	-	J09050.TT0816
-	J11522.Z08E12X4501	8	M22	28	45	18	12	19	27	31,5	4	8	4	-	J09050.TT0816

Versión J115-L: cromada.

Código	Art.	A	d	D	L	Q	E	F	G	Ht	H	S(máx.)	s1	Ⓒ	Llave
-	J11522.Z08E-4X45L	8	M22	28	45	18	-4	19	27	31,5	4	8	4	-	J09050.TT0816
-	J11522.Z08E-2X45L	8	M22	28	45	18	-2	19	27	31,5	4	8	4	-	J09050.TT0816
-	J11522.Z08E00X45L	8	M22	28	45	18	0	19	27	31,5	4	8	4	-	J09050.TT0816
-	J11522.Z08E02X45L	8	M22	28	45	18	2	19	27	31,5	4	8	4	-	J09050.TT0816
-	J11522.Z08E04X45L	8	M22	28	45	18	4	19	27	31,5	4	8	4	-	J09050.TT0816
-	J11522.Z08E06X45L	8	M22	28	45	18	6	19	27	31,5	4	8	4	-	J09050.TT0816
-	J11522.Z08E08X45L	8	M22	28	45	18	8	19	27	31,5	4	8	4	-	J09050.TT0816
-	J11522.Z08E10X45L	8	M22	28	45	18	10	19	27	31,5	4	8	4	-	J09050.TT0816
-	J11522.Z08E12X45L	8	M22	28	45	18	12	19	27	31,5	4	8	4	-	J09050.TT0816

J116

NEW

+135°
-20°

Zamak

C10

RoHS
COMPLIANT

CERRADURA UNIVERSAL 1/4 VUELTA DE ZAMAK ROSCA M22 CON LLAVE CUADRADA

Materiales:

- (1) Cuerpo cerradura M22x1,5 (estátor) de zamak fundido a presión.
- (2) Pestillo de forma cuadrada, de zamak moldeado a presión.
- (3) Tuerca hexagonal de fijación M19x1 de zamak fundido a presión.
- (4) Junta de goma.
- (5) Palanca de cierre de acero (E=0 forma recta, E=2,4,6,8,10 forma plegada externa, E=-2 forma plegada interna).
- (6) Tornillo de fijación M6x10 con cabeza de cruz de acero.

Superficie:

L116-01

- (1) Satinada.
- (2-3-4-5-6) Lisa.

L116-L

- (1) Lisa.

Color:

L116-01

- (1) Negro, pintado con polvos epoxídicos (RAL 9011).
- (2-3-4-5-6) Galvanizado standard.

L116-L

- (1) Cromado brillante.
- (2-3-4-5-6) Galvanizado standard.

Llave (opcional):

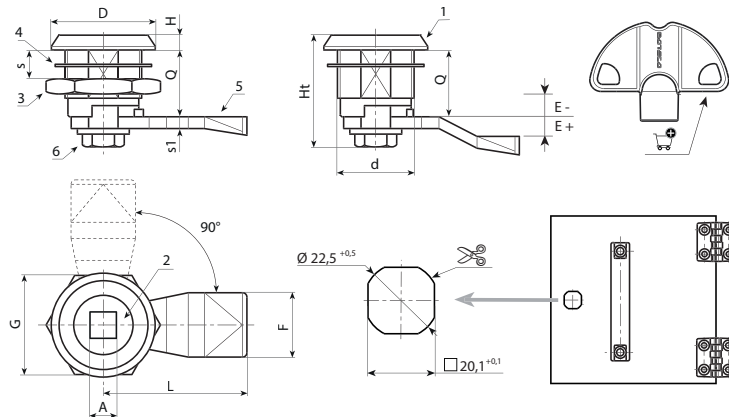
Llave de poliamida (PA6) roja art. J090.

ATENCIÓN: La llave no está incluida. Se debe solicitar por separado [pág. 399].

Rotación: 90°

Requerimientos especiales:

- Bajo pedido, está disponible la cerradura completa con su llave. Agregue la letra C al final del código principal.



Versión J116-01: pintada negra.

Código	Art.	A	d	D	L	Q	E	F	G	Ht	H	s(máx.)	s1	g	Llave
-	J11622.Z08E-4X4501	8	M22	28	45	18	-4	19	27	31,5	4	8	4	-	J09050.TQ0816
-	J11622.Z08E-2X4501	8	M22	28	45	18	-2	19	27	31,5	4	8	4	-	J09050.TQ0816
-	J11622.Z08E00X4501	8	M22	28	45	18	0	19	27	31,5	4	8	4	-	J09050.TQ0816
-	J11622.Z08E02X4501	8	M22	28	45	18	2	19	27	31,5	4	8	4	-	J09050.TQ0816
-	J11622.Z08E04X4501	8	M22	28	45	18	4	19	27	31,5	4	8	4	-	J09050.TQ0816
-	J11622.Z08E06X4501	8	M22	28	45	18	6	19	27	31,5	4	8	4	-	J09050.TQ0816
-	J11622.Z08E08X4501	8	M22	28	45	18	8	19	27	31,5	4	8	4	-	J09050.TQ0816
-	J11622.Z08E10X4501	8	M22	28	45	18	10	19	27	31,5	4	8	4	-	J09050.TQ0816
-	J11622.Z08E12X4501	8	M22	28	45	18	12	19	27	31,5	4	8	4	-	J09050.TQ0816

Versión J116-L: cromada.

Código	Art.	A	d	D	L	Q	E	F	G	Ht	H	s(máx.)	s1	g	Llave
-	J11622.Z08E-4X45L	8	M22	28	45	18	-4	19	27	31,5	4	8	4	-	J09050.TQ0816
-	J11622.Z08E-2X45L	8	M22	28	45	18	-2	19	27	31,5	4	8	4	-	J09050.TQ0816
-	J11622.Z08E00X45L	8	M22	28	45	18	0	19	27	31,5	4	8	4	-	J09050.TQ0816
-	J11622.Z08E04X45L	8	M22	28	45	18	4	19	27	31,5	4	8	4	-	J09050.TQ0816
-	J11622.Z08E06X45L	8	M22	28	45	18	6	19	27	31,5	4	8	4	-	J09050.TQ0816
-	J11622.Z08E08X45L	8	M22	28	45	18	8	19	27	31,5	4	8	4	-	J09050.TQ0816
-	J11622.Z08E10X45L	8	M22	28	45	18	10	19	27	31,5	4	8	4	-	J09050.TQ0816
-	J11622.Z08E12X45L	8	M22	28	45	18	12	19	27	31,5	4	8	4	-	J09050.TQ0816

BOTECO
LOCKINGS

CERRADURA UNIVERSAL 1/4 VUELTA DE ZAMAK ROSCA M22 CON RANURA PARA DESTORNILLADOR

Materiales:

- (1) Cuerpo cerradura M22x1,5 (estátor) de zamak fundido a presión.
- (2) Pestillo con ranura para destornillador, de zamak moldeado a presión.
- (3) Tuerca hexagonal de fijación M19x1 de zamak fundido a presión.
- (4) Junta de goma.
- (5) Palanca de cierre de acero (E=0 forma recta, E=2,4,6,8,10 forma plegada externa, E=-2 forma plegada interna).
- (6) Tornillo de fijación M6x10 con cabeza de cruz de acero.

Superficie:

L117-01

- (1) Satinada.
- (2-3-4-5-6) Lisa.

L117-L

- (1) Lisa.

Color:

L117-01

- (1) Negro, pintado con polvos epoxídicos (RAL 9011).
- (2-3-4-5-6) Galvanizado standard.

L117-L

- (1) Cromado brillante.
- (2-3-4-5-6) Galvanizado standard.

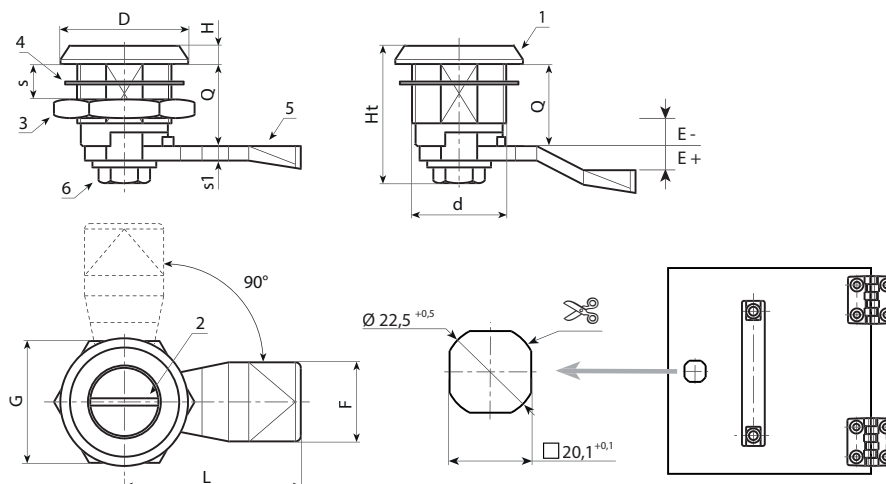


Rotación:

90°.

Requerimientos especiales:

- Ninguna.



Versión J117-01: pintada negra.

Código	Art.	d	D	L	Q	E	F	G	Ht	H	S(máx.)	s1	⚠
-	J11722.Z00E-4X4501	M22	28	45	18	-4	19	27	31,5	4	8	4	-
-	J11722.Z00E-2X4501	M22	28	45	18	-2	19	27	31,5	4	8	4	-
-	J11722.Z00E00X4501	M22	28	45	18	0	19	27	31,5	4	8	4	-
-	J11722.Z00E02X4501	M22	28	45	18	2	19	27	31,5	4	8	4	-
-	J11722.Z00E04X4501	M22	28	45	18	4	19	27	31,5	4	8	4	-
-	J11722.Z00E06X4501	M22	28	45	18	6	19	27	31,5	4	8	4	-
-	J11722.Z00E08X4501	M22	28	45	18	8	19	27	31,5	4	8	4	-
-	J11722.Z00E10X4501	M22	28	45	18	10	19	27	31,5	4	8	4	-
-	J11722.Z00E12X4501	M22	28	45	18	12	19	27	31,5	4	8	4	-

Versión J117-L: cromada.

Código	Art.	d	D	L	Q	E	F	G	Ht	H	S(máx.)	s1	⚠
-	J11722.Z00E-4X45L	M22	28	45	18	-4	19	27	31,5	4	8	4	-
-	J11722.Z00E-2X45L	M22	28	45	18	-2	19	27	31,5	4	8	4	-
-	J11722.Z00E00X45L	M22	28	45	18	0	19	27	31,5	4	8	4	-
-	J11722.Z00E02X45L	M22	28	45	18	2	19	27	31,5	4	8	4	-
-	J11722.Z00E04X45L	M22	28	45	18	4	19	27	31,5	4	8	4	-
-	J11722.Z00E06X45L	M22	28	45	18	6	19	27	31,5	4	8	4	-
-	J11722.Z00E08X45L	M22	28	45	18	8	19	27	31,5	4	8	4	-
-	J11722.Z00E10X45L	M22	28	45	18	10	19	27	31,5	4	8	4	-
-	J11722.Z00E12X45L	M22	28	45	18	12	19	27	31,5	4	8	4	-

CERRADURA UNIVERSAL 1/4 GIRO DE PLÁSTICO ROSCA M22 CON LLAVE DE PERNO CON ALETAS

Materiales:

- (1) Cuerpo cerradura M22x1,5 (estátor) de poliamida PA6.6 reforzada. Resistente a aceites y grasas.
- (2) Pestillo con forma para perno con aletas, de poliamida PA6.6 reforzada.
- (3) Tuerca hexagonal de fijación M19x1 de zamak fundido a presión.
- (4) Junta de goma.
- (5) Palanca de cierre de acero (E=0 forma recta, E=2,4,6,8,10 forma plegada externa, E=-2 forma plegada interna).
- (6) Tornillo de fijación M6x10 con cabeza de cruz de acero.

Superficie:

- (1) Satinada.
- (2-3-4-5-6) Lisa.

Color:

- (1) Negro (RAL 9011).
- (2-3-4-5-6) Galvanizado standard.

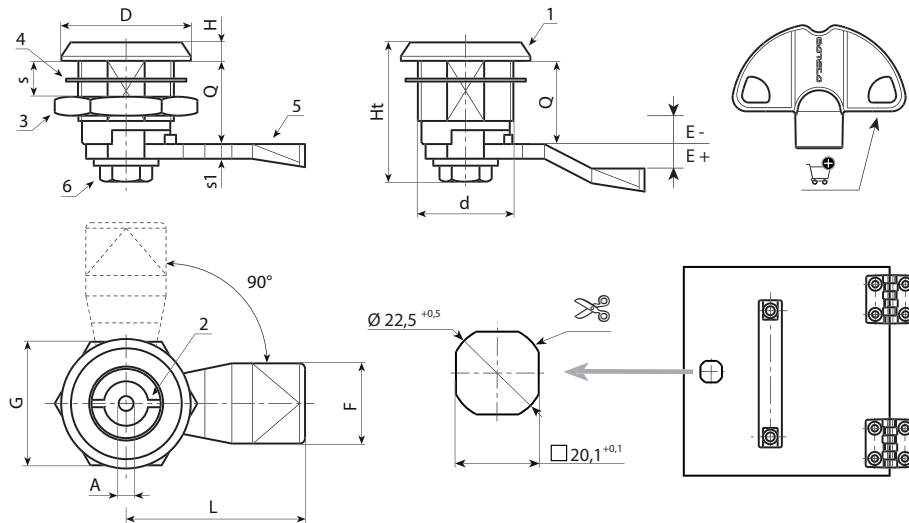
Llave (opcional):

Llave de poliamida (PA6) roja art. J090.
ATENCIÓN: La llave no está incluida. Se debe solicitar por separado [pág. 399].

Rotación: 90°

Requerimientos especiales:

- Bajo pedido, está disponible la cerradura completa con su llave. Agregue la letra C al final del código principal.



Código	Art.	A	d	D	L	Q	E	F	G	Ht	H	s(máx.)	s1	g	Llave
-	J12422.T03E-4X4501	3	M22	28	45	18	-4	19	27	31,5	4	8	4	-	J09050.TP0316
-	J12422.T03E-2X4501	3	M22	28	45	18	-2	19	27	31,5	4	8	4	-	J09050.TP0316
-	J12422.T03E00X4501	3	M22	28	45	18	0	19	27	31,5	4	8	4	-	J09050.TP0316
-	J12422.T03E02X4501	3	M22	28	45	18	2	19	27	31,5	4	8	4	-	J09050.TP0316
-	J12422.T03E04X4501	3	M22	28	45	18	4	19	27	31,5	4	8	4	-	J09050.TP0316
-	J12422.T03E06X4501	3	M22	28	45	18	6	19	27	31,5	4	8	4	-	J09050.TP0316
-	J12422.T03E08X4501	3	M22	28	45	18	8	19	27	31,5	4	8	4	-	J09050.TP0316
-	J12422.T03E10X4501	3	M22	28	45	18	10	19	27	31,5	4	8	4	-	J09050.TP0316
-	J12422.T03E12X4501	3	M22	28	45	18	12	19	27	31,5	4	8	4	-	J09050.TP0316
-	J12422.T05E-4X4501	5	M22	28	45	18	-4	19	27	31,5	4	8	4	-	J09050.TP0516
-	J12422.T05E-2X4501	5	M22	28	45	18	-2	19	27	31,5	4	8	4	-	J09050.TP0516
-	J12422.T05E00X4501	5	M22	28	45	18	0	19	27	31,5	4	8	4	-	J09050.TP0516
-	J12422.T05E02X4501	5	M22	28	45	18	2	19	27	31,5	4	8	4	-	J09050.TP0516
-	J12422.T05E04X4501	5	M22	28	45	18	4	19	27	31,5	4	8	4	-	J09050.TP0516
-	J12422.T05E06X4501	5	M22	28	45	18	6	19	27	31,5	4	8	4	-	J09050.TP0516
-	J12422.T05E08X4501	5	M22	28	45	18	8	19	27	31,5	4	8	4	-	J09050.TP0516
-	J12422.T05E10X4501	5	M22	28	45	18	10	19	27	31,5	4	8	4	-	J09050.TP0516
-	J12422.T05E12X4501	5	M22	28	45	18	12	19	27	31,5	4	8	4	-	J09050.TP0516

CERRADURA UNIVERSAL 1/4 VUELTA DE PLÁSTICO ROSCA M22 CON LLAVE CON CUADRADO

Materiales:

- (1) Cuerpo cerradura M22x1,5 (estátor) de poliamida PA6.6 reforzada. Resistente a aceites y grasas.
- (2) Pestillo de forma cuadrada, de poliamida PA6.6 reforzada.
- (3) Tuerca hexagonal de fijación M19x1 de zamak fundido a presión.
- (4) Junta de goma.
- (5) Palanca de cierre de acero (E=0 forma recta, E=2,4,6,8,10 forma plegada externa, E=-2 forma plegada interna).
- (6) Tornillo de fijación M6x10 con cabeza de cruz de acero.

Superficie:

- (1) Satinada.
- (2-3-4-5-6) Lisa.

Color:

- (1) Negro (RAL 9011).
- (2-3-4-5-6) Galvanizado standard.

Llave (opcional):

Llave de poliamida (PA6) roja art. J090.

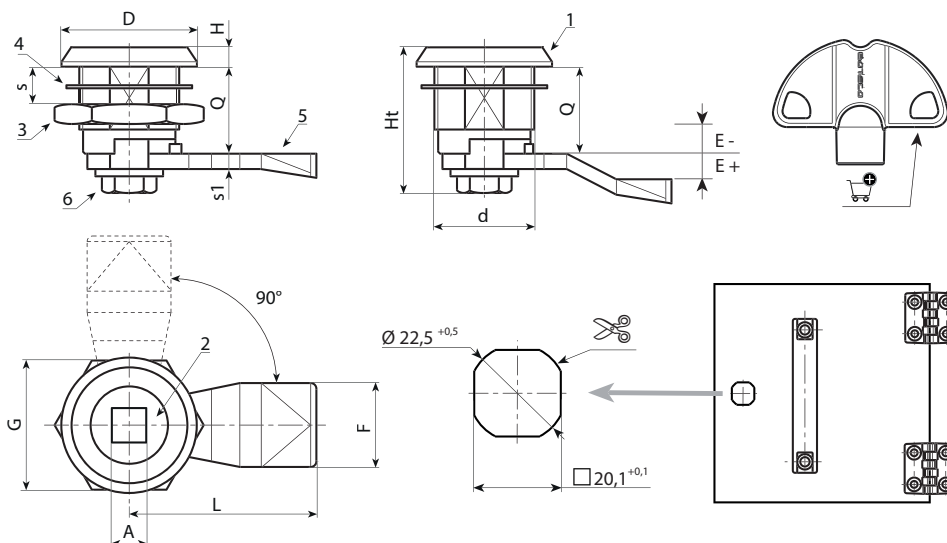
ATENCIÓN: La llave no está incluida. Se debe solicitar por separado [pág. 399].

Rotación:

90°.

Requerimientos especiales:

- Bajo pedido, está disponible la cerradura completa con su llave. Agregue la letra C al final del código principal.



Código	Art.	A	d	D	L	Q	E	F	G	Ht	H	s(máx.)	s1	⊗	Llave
-	J12622.T08E-4X4501	8	M22	28	45	18	-4	19	27	31,5	4	8	4	-	J09050.TQ0816
-	J12622.T08E-2X4501	8	M22	28	45	18	-2	19	27	31,5	4	8	4	-	J09050.TQ0816
-	J12622.T08E00X4501	8	M22	28	45	18	0	19	27	31,5	4	8	4	-	J09050.TQ0816
-	J12622.T08E02X4501	8	M22	28	45	18	2	19	27	31,5	4	8	4	-	J09050.TQ0816
-	J12622.T08E04X4501	8	M22	28	45	18	4	19	27	31,5	4	8	4	-	J09050.TQ0816
-	J12622.T08E06X4501	8	M22	28	45	18	6	19	27	31,5	4	8	4	-	J09050.TQ0816
-	J12622.T08E08X4501	8	M22	28	45	18	8	19	27	31,5	4	8	4	-	J09050.TQ0816
-	J12622.T08E10X4501	8	M22	28	45	18	10	19	27	31,5	4	8	4	-	J09050.TQ0816
-	J12622.T08E12X4501	8	M22	28	45	18	12	19	27	31,5	4	8	4	-	J09050.TQ0816

J127

NEW

+80°
-20°

C10

UL94
HB

RoHS
COMPLIANT

CERRADURA UNIVERSAL 1/4 VUELTA DE PLÁSTICO ROSCA M22 CON LLAVE CON TRIÁNGULO

Materiales:

- (1) Cuerpo cerradura M22x1,5 (estátor) de poliamida PA6.6 reforzada. Resistente a aceites y grasas.
- (2) Pestillo de forma triangular, de poliamida PA6.6 reforzada.
- (3) Tuerca hexagonal de fijación M19x1 de zamak fundido a presión.
- (4) Junta de goma.
- (5) Palanca de cierre de acero (E=0 forma recta, E=2,4,6,8,10 forma plegada externa, E=-2 forma plegada interna).
- (6) Tornillo de fijación M6x10 con cabeza de cruz de acero.

Superficie:

- (1) Satinada.
- (2-3-4-5-6) Lisa.

Color:

- (1) Negro (RAL 9011).
- (2-3-4-5-6) Galvanizado standard.

Llave (opcional):

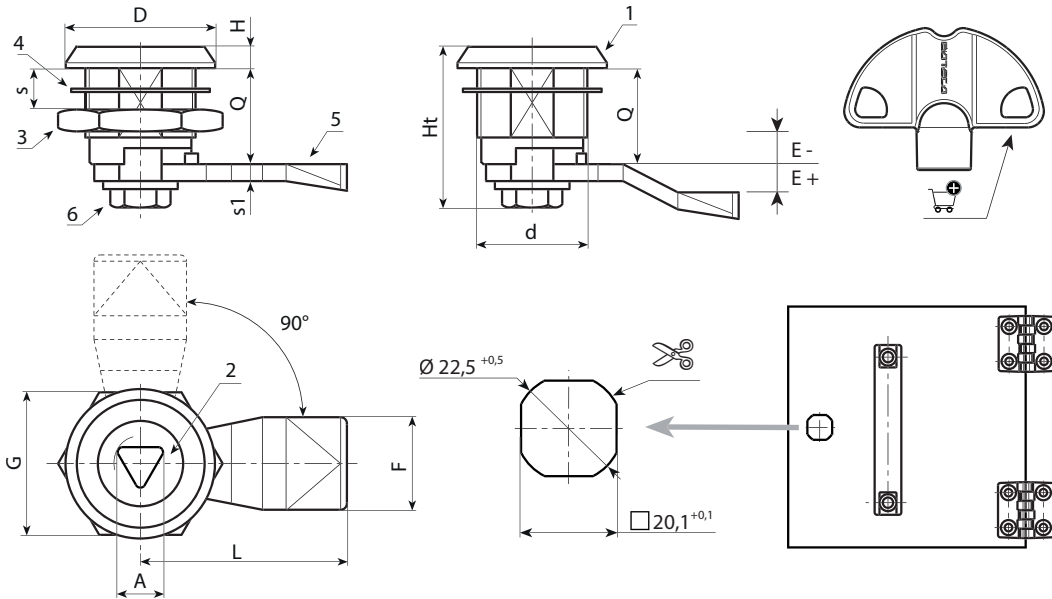
Llave de poliamida (PA6) roja art. J090.
ATENCIÓN: La llave no está incluida. Se debe solicitar por separado [pág. 399].

Rotación:

90°.

Requerimientos especiales:

- Bajo pedido, está disponible la cerradura completa con su llave. Agregue la letra C al final del código principal.



Código	Art.	A	d	D	L	Q	E	F	G	Ht	H	s(máx.)	s1	g	Llave
-	J12722.T08E-4X4501	8	M22	28	45	18	-4	19	27	31,5	4	8	4	-	J09050.TT0816
-	J12722.T08E-2X4501	8	M22	28	45	18	-2	19	27	31,5	4	8	4	-	J09050.TT0816
-	J12722.T08E00X4501	8	M22	28	45	18	0	19	27	31,5	4	8	4	-	J09050.TT0816
-	J12722.T08E02X4501	8	M22	28	45	18	2	19	27	31,5	4	8	4	-	J09050.TT0816
-	J12722.T08E04X4501	8	M22	28	45	18	4	19	27	31,5	4	8	4	-	J09050.TT0816
-	J12722.T08E06X4501	8	M22	28	45	18	6	19	27	31,5	4	8	4	-	J09050.TT0816
-	J12722.T08E08X4501	8	M22	28	45	18	8	19	27	31,5	4	8	4	-	J09050.TT0816
-	J12722.T08E10X4501	8	M22	28	45	18	10	19	27	31,5	4	8	4	-	J09050.TT0816
-	J12722.T08E12X4501	8	M22	28	45	18	12	19	27	31,5	4	8	4	-	J09050.TT0816

J120



CERRADURA UNIVERSAL 1/4 VUELTA DE PLÁSTICO CON FIJACIÓN RÁPIDA Y LLAVE TRIANGULAR

Materiales:

- (1) Cuerpo cerradura de 20 mm con aletas deformables, para colocación a presión en chapa. De poliamida PA6.6 reforzada. Resistente a aceites y grasas.
- (2) Pestillo de forma triangular, de poliamida PA6.6 reforzada.
- (3) Tornillo de fijación autorroscante 4,2x10 con cabeza de cruz, de acero.
- (4) Palanca de cierre de acero (E=0 forma recta, E=2,4,6,8,10 forma plegada externa, E=-2 forma plegada interna).

Superficie:

- (1-2) Satinada.
- (3-4) Lisa.

Color:

- (1-2) Negro (RAL 9011).
- (3-4) Galvanizado standard.

Llave (opcional):

Llave de poliamida (PA6) roja art. J090.

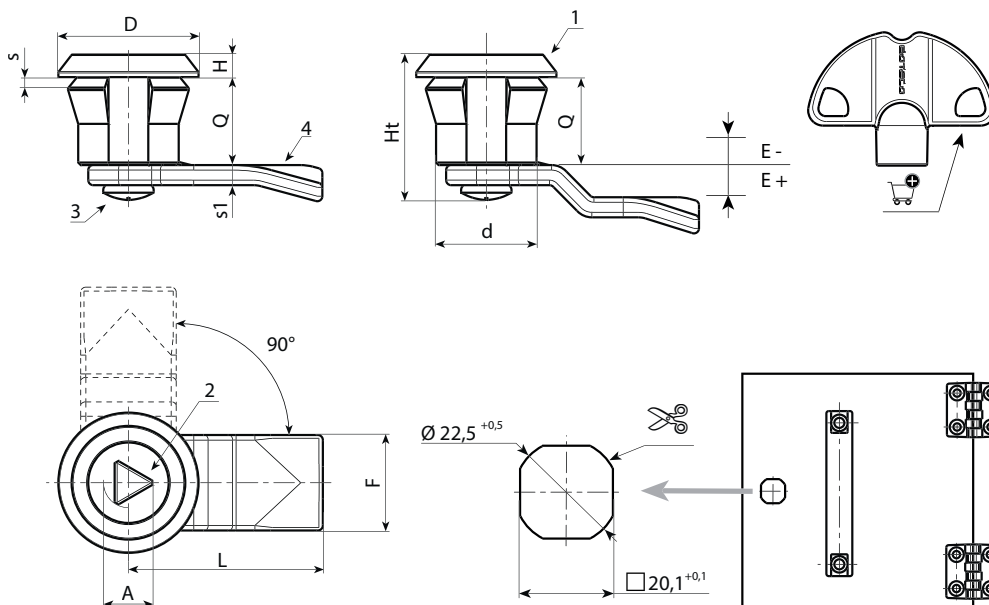
ATENCIÓN: La llave no está incluida. Se debe solicitar por separado [pág. 399].

Rotación:

90°.

Requerimientos especiales:

- Bajo pedido, está disponible la cerradura completa con su llave. Agregue la letra C al final del código principal.



Código	Art.	A	d	D	L	Q	E	F	Ht	H	S(máx.)	s1	g	Llave
-	J12020.T08E-4X4501	8	20	28	45	18	-4	19	30	4	1-2	4	-	J09050.TT0816
-	J12020.T08E-2X4501	8	20	28	45	18	-2	19	30	4	1-2	4	-	J09050.TT0816
-	J12020.T08E00X4501	8	20	28	45	18	0	19	30	4	1-2	4	-	J09050.TT0816
-	J12020.T08E04X4501	8	20	28	45	18	4	19	30	4	1-2	4	-	J09050.TT0816
-	J12020.T08E06X4501	8	20	28	45	18	6	19	30	4	1-2	4	-	J09050.TT0816
-	J12020.T08E08X4501	8	20	28	45	18	8	19	30	4	1-2	4	-	J09050.TT0816
-	J12020.T08E10X4501	8	20	28	45	18	10	19	30	4	1-2	4	-	J09050.TT0816
-	J12020.T08E12X4501	8	20	28	45	18	12	19	30	4	1-2	4	-	J09050.TT0816

CERRADURA UNIVERSAL 1/4 VUELTA DE PLÁSTICO CON FIJACIÓN RÁPIDA Y RANURA PARA DESTORNILLADOR

Materiales:

- (1) Cuerpo cerradura de 20 mm con aletas deformables, para colocación a presión en chapa. De poliamida PA6.6 reforzada. Resistente a aceites y grasas.
- (2) Pestillo con ranura para destornillador, de poliamida PA6.6 reforzada.
- (3) Palanca de cierre de acero (E=0 forma recta, E=2,4,6,8,10 forma plegada externa, E=-2 forma plegada interna).
- (4) Tornillo de fijación autorroscante 4,2x10 con cabeza de cruz, de acero.

Superficie:

- (1-2) Satinada.
- (3-4) Lisa.

Color:

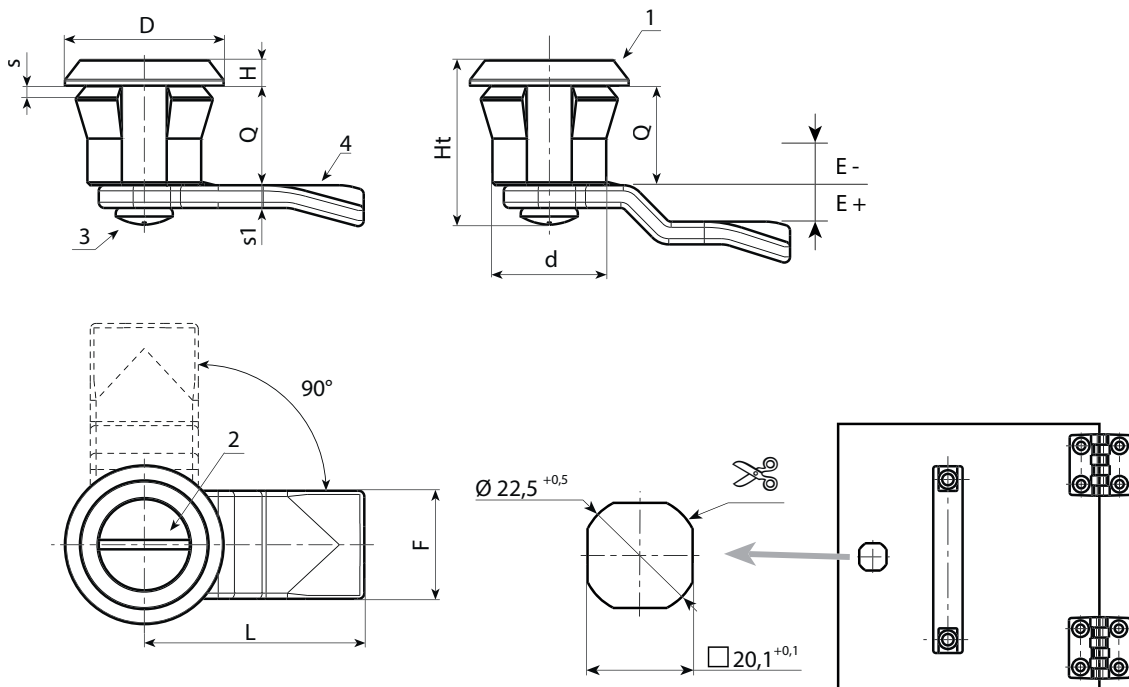
- (1-2) Negro (RAL 9011).
- (3-4) Galvanizado standard.

Rotación:

90°.

Requerimientos especiales:

- Ninguna.



Código	Art.	d	D	L	Q	E	F	Ht	H	s(máx.)	s1	
-	J12120.T00E-4X4501	20	28	45	18	-4	19	30	4	1-2	4	-
-	J12120.T00E-2X4501	20	28	45	18	-2	19	30	4	1-2	4	-
-	J12120.T00E00X4501	20	28	45	18	0	19	30	4	1-2	4	-
-	J12120.T00E02X4501	20	28	45	18	2	19	30	4	1-2	4	-
-	J12120.T00E04X4501	20	28	45	18	4	19	30	4	1-2	4	-
-	J12120.T00E06X4501	20	28	45	18	6	19	30	4	1-2	4	-
-	J12120.T00E08X4501	20	28	45	18	8	19	30	4	1-2	4	-
-	J12120.T00E10X4501	20	28	45	18	10	19	30	4	1-2	4	-
-	J12120.T00E12X4501	20	28	45	18	12	19	30	4	1-2	4	-

CERRADURA UNIVERSAL 1/4 VUELTA DE PLÁSTICO CON FIJACIÓN RÁPIDA Y PERNO CON ALETAS

Materiales:

- (1) Cuerpo cerradura de 20 mm con aletas deformables, para colocación a presión en chapa. De poliamida PA6.6 reforzada. Resistente a aceites y grasas.
- (2) Pestillo con ranura para perno con aletas, de poliamida PA6.6 reforzada.
- (3) Palanca de cierre de acero (E=0 forma recta, E=2,4,6,8,10 forma plegada externa, E=-2 forma plegada interna).
- (4) Tornillo de fijación autorroscante 4,2x10 con cabeza de cruz, de acero.

Superficie:

- (1-2) Satinada.
- (3-4) Lisa.

Color:

- (1-2) Negro (RAL 9011).
- (3-4) Galvanizado standard.

Llave (opcional):

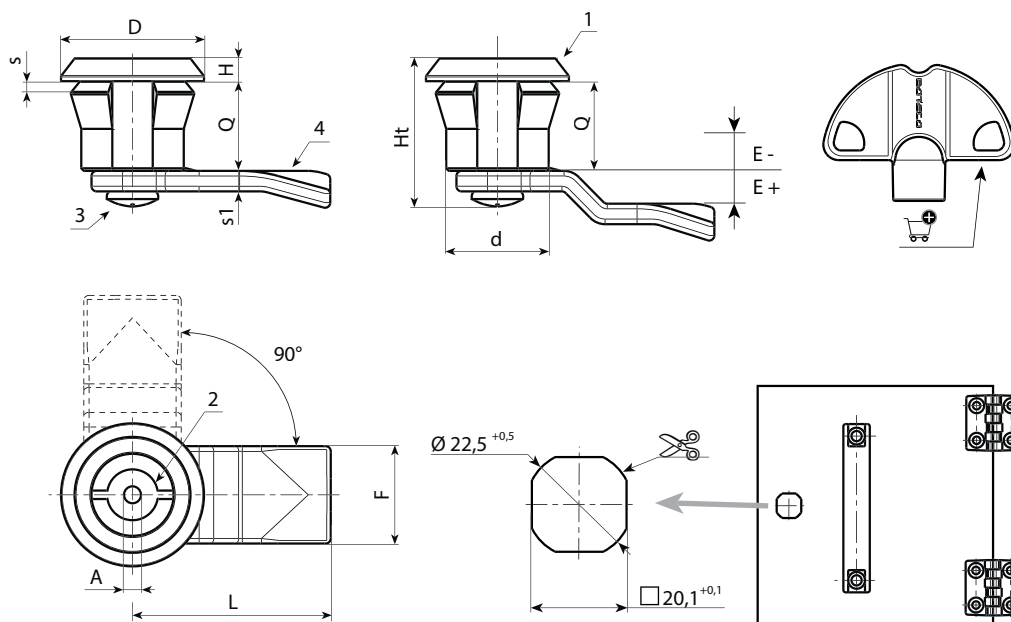
Llave de poliamida (PA6) roja art. J090.
ATENCIÓN: La llave no está incluida. Se debe solicitar por separado [pág. 399].

Rotación:

90°.

Requerimientos especiales:

- Bajo pedido, está disponible la cerradura completa con su llave. Agregue la letra C al final del código principal.



Código	Art.	A	d	D	L	Q	E	F	Ht	H	S(máx.)	s1	🔑	Llave
-	J12220.T03E0-4X4501	3	20	28	45	18	-4	19	30	4	1-2	4	-	J09050.TP0316
-	J12220.T03E-2X4501	3	20	28	45	18	-2	19	30	4	1-2	4	-	J09050.TP0316
-	J12220.T03E00X4501	3	20	28	45	18	0	19	30	4	1-2	4	-	J09050.TP0316
-	J12220.T03E02X4501	3	20	28	45	18	2	19	30	4	1-2	4	-	J09050.TP0316
-	J12220.T03E04X4501	3	20	28	45	18	4	19	30	4	1-2	4	-	J09050.TP0316
-	J12220.T03E06X4501	3	20	28	45	18	6	19	30	4	1-2	4	-	J09050.TP0316
-	J12220.T03E08X4501	3	20	28	45	18	8	19	30	4	1-2	4	-	J09050.TP0316
-	J12220.T03E10X4501	3	20	28	45	18	10	19	30	4	1-2	4	-	J09050.TP0316
-	J12220.T03E12X4501	3	20	28	45	18	12	19	30	4	1-2	4	-	J09050.TP0316

J090

NEW

+80°
-20°

PA6

UL94
HB

RoHS
COMPLIANT

LLAVE DE PLÁSTICO ROJO PARA CERRADURAS 1/4 VUELTA

Materiales:

Poliamida reforzada.
Resistente a aceites y grasas.

Superficie:

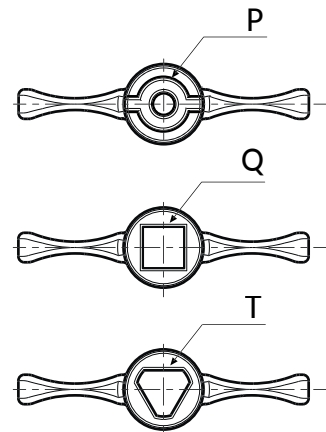
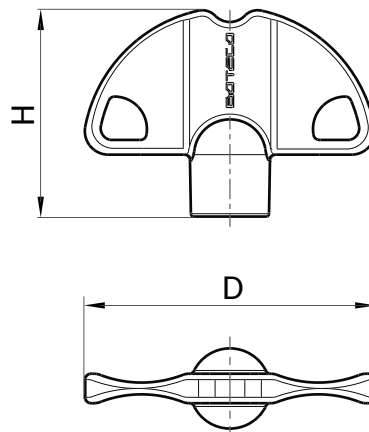
Satinada.

Color:

Rojo: (RAL 3000 cód. 16).

Requerimientos especiales:

- La llave se puede entregar con una cadena de retención de 200 mm.



Código	Art.	D	H	Forma	g
J09050.0001	J09050.TP0316	49	35	P - 3	10
J09050.0002	J09050.TP0516	49	35	P - 5	10
J09050.0003	J09050.TQ0816	49	35	Q - 8	10
J09050.0005	J09050.TT0616	49	35	T - 6.5	10
J09050.0004	J09050.TT0816	49	35	T - 8	10

J130

CERRADURA UNIVERSAL CON BOTÓN



Materiales:

- (1) Cuerpo de la cerradura M19 (estátor), rotor y botón de zamak fundido a presión.
- (2) Arandela elástica d. 24x1 con orificio 19,4 de acero.
- (3) Tuerca hexagonal de fijación M19x1 de acero galvanizado.
- (4) Palanca de cierre de acero galvanizado. (Qn forma N recta - Qe forma E plegada externa).
- (5) Arandela elástica d. 12x1,5 cónica de acero.
- (6) Tornillo de fijación M5x8 con cabeza redonda de estrella de acero galvanizado.

Superficie:

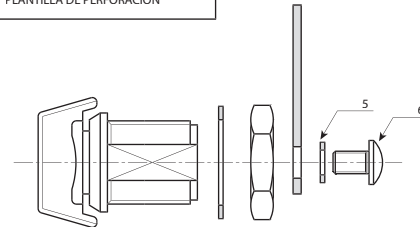
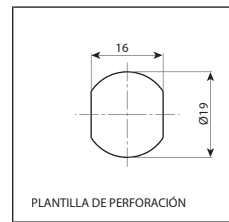
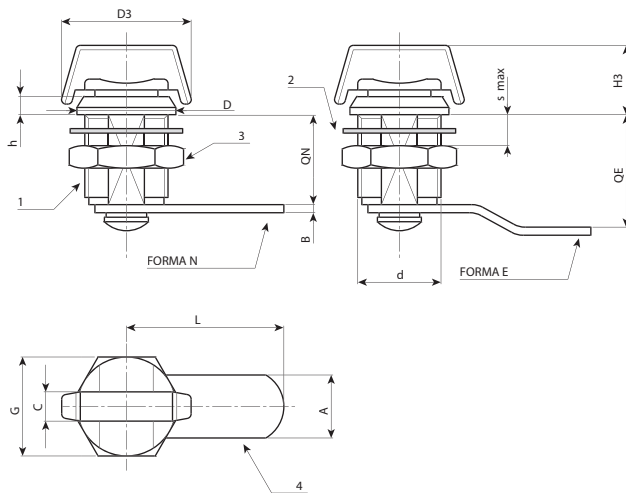
- (1) Niquelada.
- (2-5) Pavonada.
- (3-4-6) Galvanizado azul estándar.

Rotación:

90°.

Requerimientos especiales:

- Ninguna.



Código	Art.	A	d	D	L1	L	Q	E	F	G	H1	Ht	H	s(máx.)	s1	
J130019.0004	J130019.ZN30X20	6.5	M19	22	29,5	30	20	0	14	22	15	31	4	6	2.5	57
J130019.0001	J130019.ZE30X25	6.5	M19	22	29,5	30	20	5	14	22	15	31	4	6	2.5	60

CERRADURA UNIVERSAL 1/4 VUELTA DE ZAMAK ROSCA M19 CON BOTÓN Y ORIFICIO PARA EL CANDADO

Materiales:

- (1-4) Cuerpo de la cerradura M19 (estátor), rotor y botón de zamak fundido a presión.
- (2) Trinquete de bloqueo de zamak. Si se presiona, la cerradura se desactiva. Es posible introducir el arco de un candado (7,5 mm de diámetro máximo).
- (3) Palanca de cierre de acero (E=0 forma recta, E=2,7 forma plegada externa, E=-2 forma plegada interna).
- (5) Tuerca hexagonal de fijación M19x1 de latón.
- (6) Horquilla de bloqueo de acero. Se introduce en la ranura correspondiente para fijar la cerradura al panel.
- (7) Arandela abierta antirrotación de acero pavonado.

Superficie:

Lisa.

Color:

- (1) Cromado.
- (3-4-6) Galvanizado.

Rotación:

J131-O:

90° con movimiento de cierre en sentido dextrógiro.

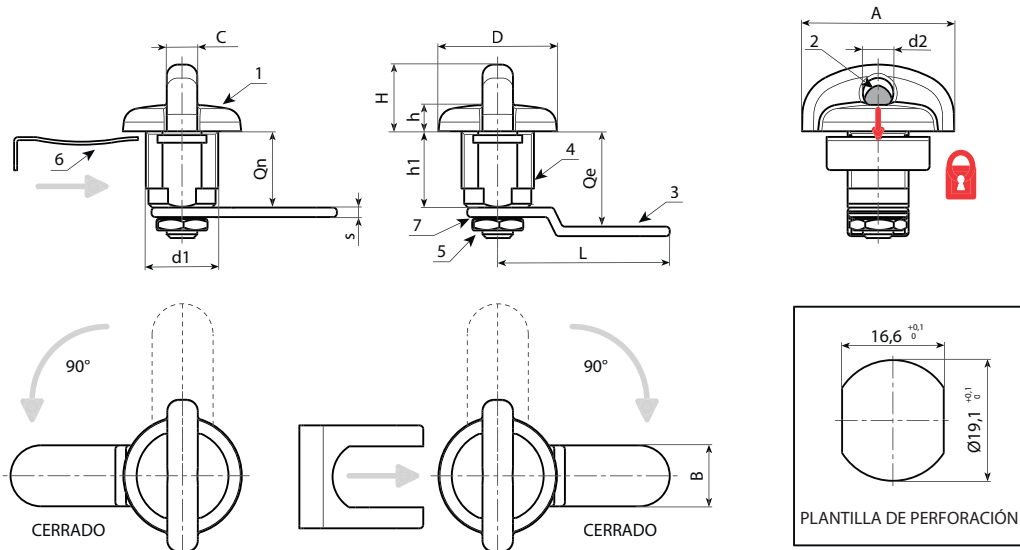
J131-A:

90° con movimiento de cierre en sentido levógiro.



Requerimientos especiales:

- Palancas disponibles para las cerraduras con E=0:
- L=30 (J131019.ZN30X200 - J131019.ZN30X20A),
- L=41 (J131019.ZN41X200 - J131019.ZN41X20A),
- Palancas disponibles para las cerraduras con E=2:
- L=45 (J131019.ZE45X220 - J131019.ZE45X22A),
- Palancas disponibles para las cerraduras con E=7:
- L=41 (J131019.ZE41X270 - J131019.ZE41X27A),



Versión J131-O: con rotación dextrógiro.

Código	Art.	A	d	d2	D	L1	L	Q	E	F	G	H1	Ht	H	s	s1	
J131019.0004	J131019.ZN45X200	8	M19	8	31,5	40	45	20	0	16	20,5	18	29	7	2	2,5	90
J131019.0002	J131019.ZE41X250	8	M19	8	31,5	40	45	20	5	16	20,5	18	29	7	2	2,5	95

Versión J131-A: con rotación levógiro.

Código	Art.	A	d	d2	D	L1	L	Q	E	F	G	H1	Ht	H	s	s1	
J131019.0003	J131019.ZN45X20A	8	M19	8	31,5	40	45	20	0	16	20,5	18	29	7	2	2,5	90
J131019.0001	J131019.ZE41X25A	8	M19	8	31,5	40	45	20	5	16	20,5	18	29	7	2	2,5	95

CERRADURA UNIVERSAL CON LLAVE TRIANGULAR

Materiales:

- (1) Cuerpo cerradura M19 (estátor), rotor de zamak fundido a presión. Llave triangular 6 mm.
- (2) Arandela elástica d. 24x1 con orificio 19,4 de acero.
- (3) Tuerca hexagonal de fijación M19x1 de acero.
- (4) Palanca de cierre de acero (Qn forma N recta - Qe forma E plegada externa).
- (5) Arandela elástica d. 12x1,5 cónica de acero.
- (6) Tornillo de fijación M5x8 con cabeza redonda de estrella de acero.

Superficie:

- (1) Niquelada.
- (2-5) Pavonada.
- (3-4-6) Galvanizado azul estándar.

Llave (opcional):

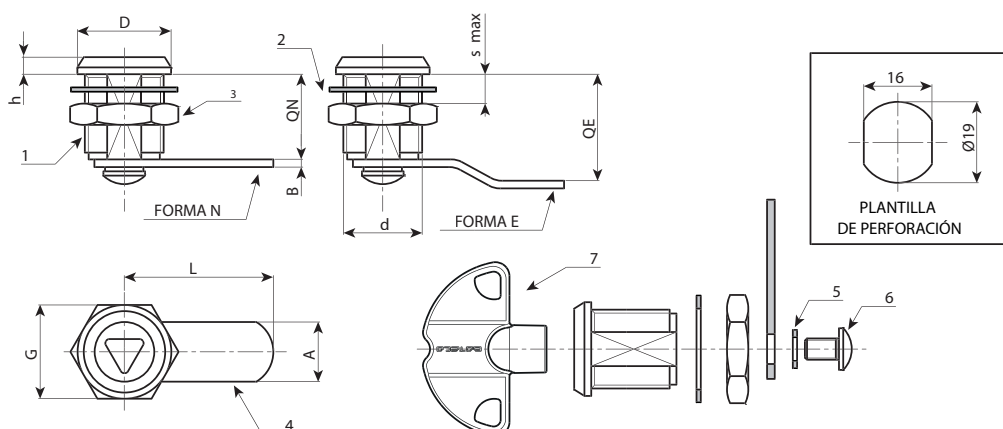
- (7) Llave de plástico rojo art. J090.
- ATENCIÓN: La llave no está incluida. Se debe solicitar por separado.

Rotación:

90°.

Requerimientos especiales:

- Ninguna.



Nueva versión del producto: con triángulo de 6,5 mm

Código	Art.	A	d	D	L	Q	E	F	G	Ht	H	S(máx.)	s1	Ⓔ	Llave
J14019.0001	J14019.Z06E00X38L	6,5	M19	22	38	20	0	16	22	31	4	6	2.5	50	J09050.0005
J14019.0002	J14019.Z06E02X38L	6,5	M19	22	38	20	2	16	22	31	4	6	2.5	50	J09050.0005
J14019.0003	J14019.Z06E05X35L	6,5	M19	22	35	20	5	16	22	31	4	6	2.5	50	J09050.0005
J14019.0004	J14019.Z06E09X35L	6,5	M19	22	35	20	9	16	22	31	4	6	2.5	50	J09050.0005

Nueva versión del producto: con triángulo de 8 mm.

Código	Art.	A	d	D	L	Q	E	F	G	Ht	H	S(máx.)	s1	Ⓔ	Llave
J14019.0005	J14019.Z08E00X38L	8	M19	22	38	20	0	16	22	31	4	6	2.5	50	J09050.0004
J14019.0006	J14019.Z08E02X38L	8	M19	22	38	20	2	16	22	31	4	6	2.5	50	J09050.0004
J14019.0007	J14019.Z08E05X35L	8	M19	22	35	20	5	16	22	31	4	6	2.5	50	J09050.0004
J14019.0008	J14019.Z08E09X35L	8	M19	22	35	20	9	16	22	31	4	6	2.5	50	J09050.0004

CERRADURA UNIVERSAL CON LLAVE CON PERNO CON ALETAS 3 MM

Materiales:

- (1) Cuerpo cerradura M19 (estátor), rotor de zamak fundido a presión. Llave con perno con aletas 3 mm.
- (2) Arandela elástica d. 24x1 con orificio 19,4 de acero.
- (3) Tuerca hexagonal de fijación M19x1 de acero.
- (4) Palanca de cierre de acero. (Qn forma N recta - Qe forma E plegada externa).
- (5) Arandela elástica d. 12x1,5 cónica de acero.
- (6) Tornillo de fijación M5x8 con cabeza redonda de estrella de acero.

Superficie:

- (1) Niquelada.
- (2-5) Pavonada.
- (3-4-6) Galvanizado azul estándar.

Llave (opcional):

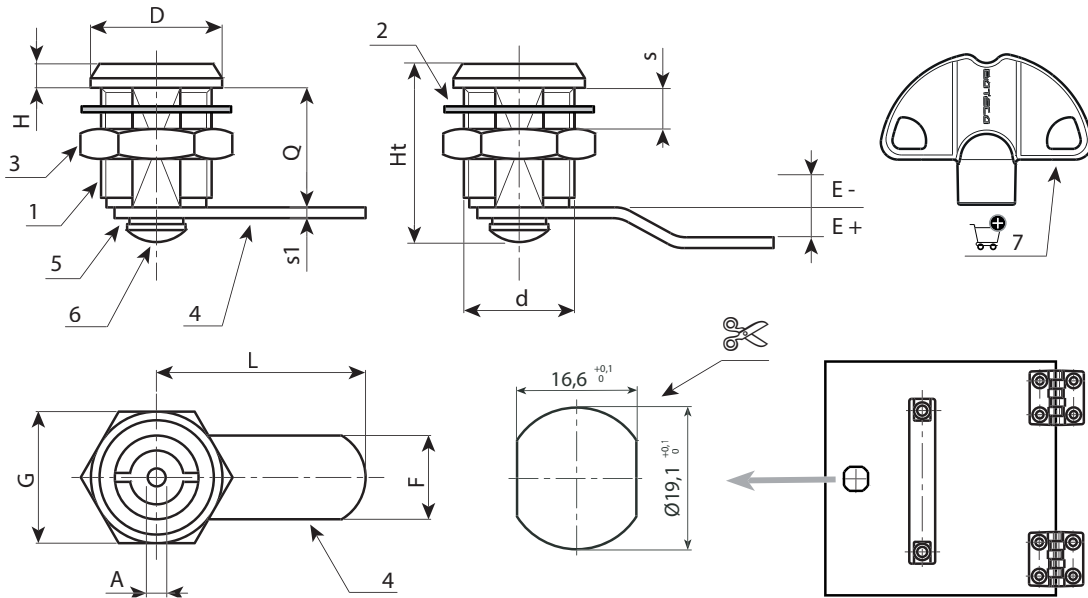
- (7) Llave de plástico rojo, Art. J09050.TP0316
- ATENCIÓN: La llave no está incluida. Se debe solicitar por separado.

Rotación:

90°.

Requerimientos especiales:

- Ninguna.



Nueva versión del producto

Código	Art.	A	d	D	L	Q	E	F	G	Ht	H	S(máx.)	s1	🔑	Llave
J14219.0001	J14219.Z03E00X38L	3	M19	22	38	20	0	16	22	31	4	6	2,5	-	J09050.TP0316
J14219.0002	J14219.Z03E02X38L	3	M19	22	38	20	2	16	22	31	4	6	2,5	-	J09050.TP0316
J14219.0003	J14219.Z03E05X35L	3	M19	22	35	20	5	16	22	31	4	6	2,5	-	J09050.TP0316
J14219.0004	J14219.Z03E09X35L	3	M19	22	35	20	9	16	22	31	4	6	2,5	-	J09050.TP0316

CERRADURA UNIVERSAL CON LLAVE CON ORIFICIO CUADRADO 7 MM

Materiales:

- (1) Cuerpo cerradura M19 (estátor), rotor de zamak fundido a presión. Llave con orificio cuadrado 7 mm.
- (2) Arandela elástica d. 24x1 con orificio 19,4 de acero.
- (3) Tuerca hexagonal de fijación M19x1 de acero.
- (4) Palanca de cierre de acero. (Qn forma N recta - Qe forma E plegada externa).
- (5) Arandela elástica d. 12x1,5 cónica de acero.
- (6) Tornillo de fijación M5x8 con cabeza redonda de estrella de acero.

Superficie:

- (1) Niquelada.
- (2-5) Pavonada.
- (3-4-6) Galvanizado azul estándar.

Llave (opcional):

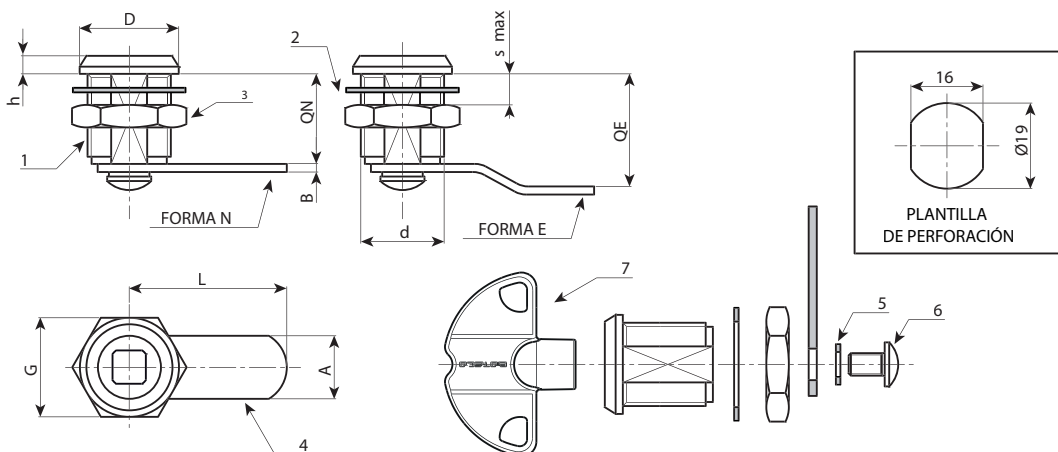
- (7) Llave de plástico rojo. Art. J09050.TQ0816.
- ATENCIÓN: La llave no está incluida. Se debe solicitar por separado.

Rotación:

90°.

Requerimientos especiales:

- Ninguna.



Nueva versión del producto

Código	Art.	A	d	D	L	Q	E	F	G	Ht	H	s(máx.)	s1		Llave
J14419.0001	J14419.Z07E00X38L	7	M19	22	38	20	0	16	22	31	4	6	2,5	-	J09050.TQ0816
J14419.0002	J14419.Z07E02X38L	7	M19	22	38	20	2	16	22	31	4	6	2,5	-	J09050.TQ0816
J14419.0003	J14419.Z07E05X35L	7	M19	22	35	20	5	16	22	31	4	6	2,5	-	J09050.TQ0816
J14419.0004	J14419.Z07E09X35L	7	M19	22	35	20	9	16	22	31	4	6	2,5	-	J09050.TQ0816

J180

CIERRE DE GANCHO REGULABLE DE ACERO



Materiales:

J180:

Cierre de gancho regulable de acero troquelado galvanizado.

J180CIN:

Cierre de gancho regulable de acero inoxidable troquelado (AISI 304).

Superficie:

Brillante.

Color:

J180:

Galvanizado azul estándar.

J180CIN:

Natural.

ATENCIÓN:

La placa de retención se debe solicitar por separado del cierre de gancho.

Requerimientos especiales:

- Ninguna.

PLACAS DE RETENCIÓN ACOPLABLES:

Artículo J180048 combinable con placas de retención:

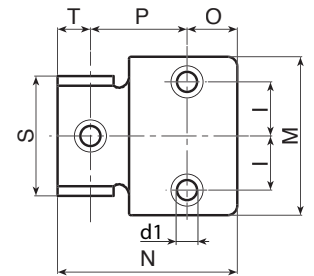
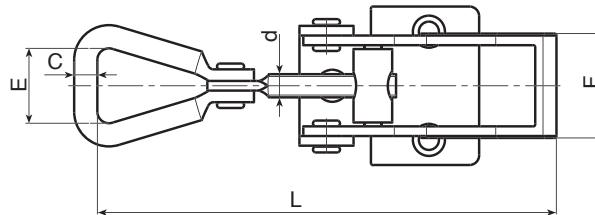
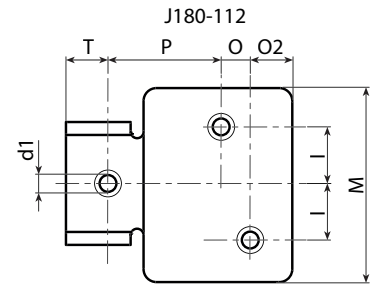
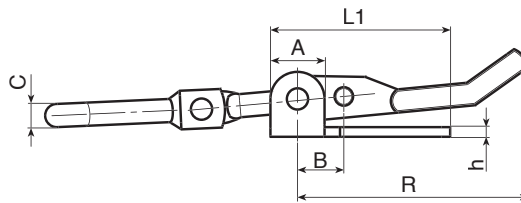
J183048-J184048

Artículo J180065 combinable con placas de retención: J183065-

J184065-J185065

Artículo J180112 combinable con placas de retención: J183065-

J184065-J185065



Versión J180: Versión de acero galvanizado.

Código	art.	R	L	L1/N	A	B	C	d	d1	E	F	h	I	M	O	O2	P	T	S	g
J180048.0001	J180048.FZ	48	66-75	35	10	11	4.3	M5	5.5	18	17	2	7.5	28	9	-	12	14	20	35
J180065.0001	J180065.FZ	65	104-124	46	14	12	6	M6	5.1	24	25	3	13	41	13.5	-	24.5	8	31	110
J180112.0001	J180112.FZ	112	160-175	70	20	14	7	M8	7.5	34	30	2.5	17.5	60	9	13	35	13	37	210

Versión J180CIN: Versión de acero inoxidable AISI 304.



Código	art.	R	L	L1/N	A	B	C	d	d1	E	F	h	I	M	O	O2	P	T	S	g
J180048.0002	J180048.FZCIN	48	66-75	35	10	11	4.3	M5	5.5	18	17	2	7.5	28	9	-	12	14	20	35
J180065.0002	J180065.FZCIN	65	104-124	46	14	12	6	M6	5.1	24	25	3	13	41	13.5	-	24.5	8	31	110



J182



C10

AISI 304



CIERRE DE GANCHO REGULABLE CON CANDADO DE ACERO

Materiales:

J182:

Cierre de gancho regulable de acero troquelado con anilla para candado.

J182CIN:

Cierre de gancho regulable de acero inoxidable troquelado con anilla para candado (AISI 304).

Superficie:

Brillante.

Color:

J182:

Galvanizado azul estándar.

J182CIN:

Natural.

ATENCIÓN:

La placa de retención se debe solicitar por separado del cierre de gancho.

Requerimientos especiales:

- Ninguna.

PLACAS DE RETENCIÓN ACOPLABLES:

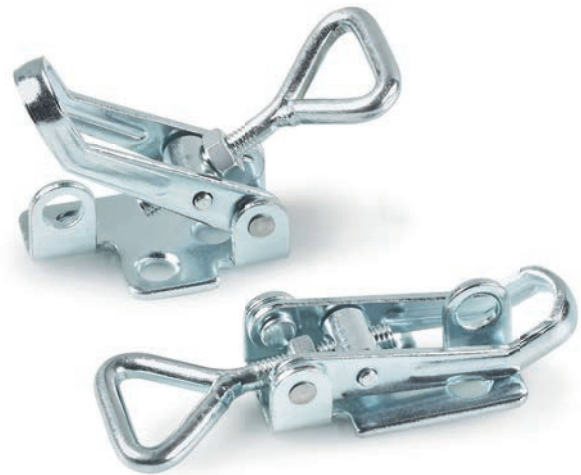
Artículo J182048 combinable con placas de retención: J183048-J184048

Artículo J182065 combinable con placas de retención: J183065-

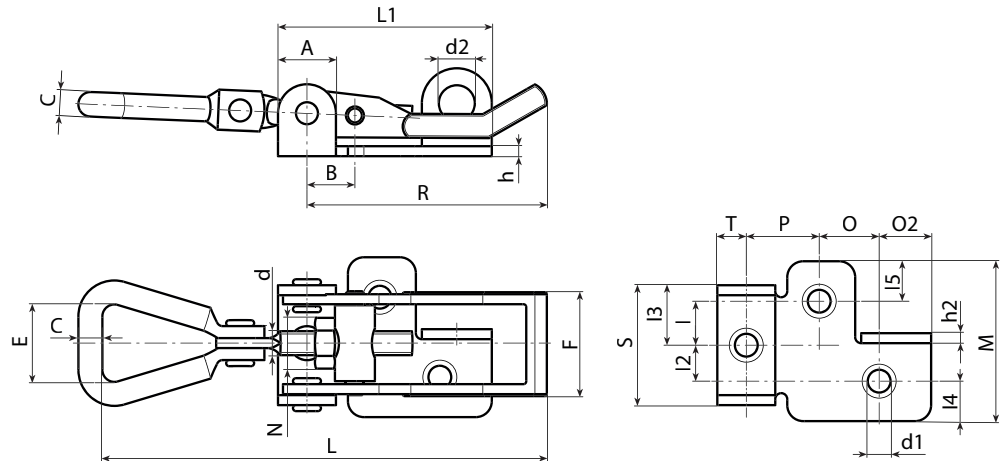
J184065-J185065

Artículo J182112 combinable con placas de retención: J183065-

J184065-J185065



10



Versión J182: Versión de acero galvanizado.

Código	art.	R	L	L1	A	B	C	d	d1	d2	E	F	h	h2	I	I2	I3	I4	I5	M	O	O2	P	T	S		
J182048.0001	J182048.FZ	48	66-75	42.5	11	11	4.3	M5	5.3	7	17	17	2	2	7	7	10	6.5	6.5	27	11	9	11	11.5	20	43	
J182065.0001	J182065.FZ	65	104-124	53	14	12	5	M5	5.3	9.5	25	26	2.5	2.5	10	10	15	10	10	40	15	12	18	8	30	100	
J182112.0001	J182112.FZ	112	160-175	70	17	14	7	M6	7	9	31	30	3	3	17.5	16.5	19	13.5	12.5	60	22	13	22	13	38	216	

Versión J182CIN: Versión de acero inoxidable AISI 304.

INOX

Código	art.	R	L	L1	A	B	C	d	d1	d2	E	F	h	h2	I	I2	I3	I4	I5	M	O	O2	P	T	S		
J182048.0002	J182048.FZCIN	48	66-75	42.5	11	11	4.3	M5	5.3	7	17	18	2	2	7	7	10	6.5	6.5	27	11	9	11	11.5	20	43	
J182065.0002	J182065.FZCIN	65	104-124	53	14	12	5	M5	5.3	9.5	25	26	2.5	2.5	10	10	15	10	10	40	15	12	18	8	30	100	
J182112.0002	J182112.FZCIN	112	160-175	70	17	14	6.5	M6	7	9	31	30	3	3	18	18	18	60	22	13	22	13	38	216	-	-	

J183



PLACA DE RETENCIÓN INVERTIDA DE ACERO PARA CIERRE DE GANCHO REGULABLE

Materiales:

J183:

Placa de retención perforada y troquelada de acero.

J183CIN:

Placa de retención perforada y troquelada de acero inoxidable (AISI 304).

Superficie:

Brillante.

Color:

J183:

Galvanizado azul estándar.

J183CIN:

Natural.

ATENCIÓN:

El cierre de gancho se debe solicitar por separado de la placa de retención.

Requerimientos especiales:

- Ninguna.

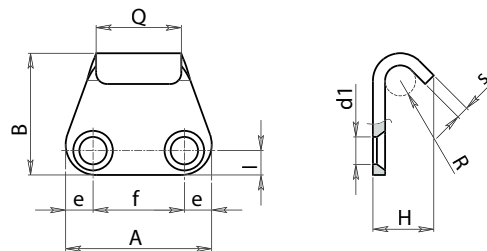
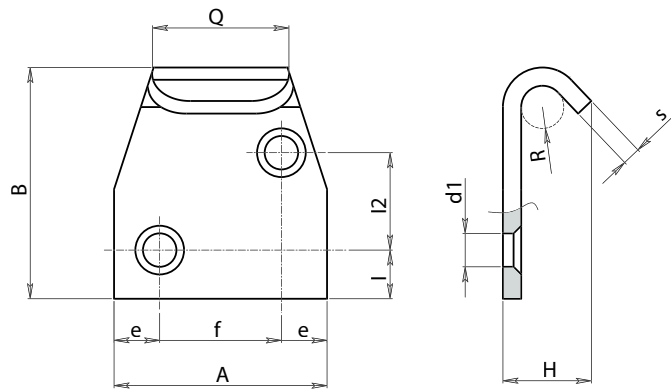
PLACAS DE RETENCIÓN ACOPLABLES:

Placa de retención J183048 combinable con cierres: J180048-J182048.

Placa de retención J183065 combinable con cierres: J180065-J182065-J180112-J182112.



10



Versión J183 - de acero galvanizado

Código	Art.	H	I	I2	A	B	Q	e	f	R	d1	s	
J183048.0001	J183048.FZ10	10	5	-	26	21	14	5.5	15	2.5	5.1	2	7
J183065.0001	J183065.FZ14	14,5	8.5	16	35	38,5	22	7.5	20	3.5	5,5	3	32

Versión J183CIN - de acero inoxidable

Código	Art.	H	I	I2	A	B	Q	e	f	R	d1	s	
J183048.0002	J183048.FZ10CIN	10	5	-	26	21	14	5.5	15	2.5	5,1	2	7
J183065.0002	J183065.FZ14CIN	14,5	8.5	16	35	38,5	22	7.5	20	3.5	5,5	3	32

INOX



J184



PLACA DE RETENCIÓN INVERTIDA DE ACERO PARA CIERRE DE GANCHO REGULABLE

Materiales:

Placa de retención invertida perforada y troquelada de acero.

Superficie:

Brillante.

Color:

Galvanizado azul estándar.

ATENCIÓN:

El cierre de gancho se debe solicitar por separado de la placa de retención.

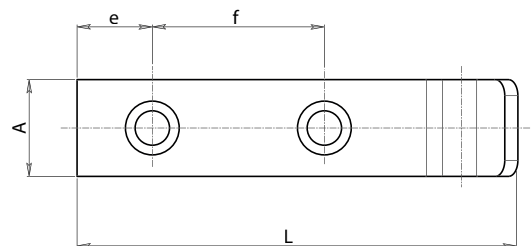
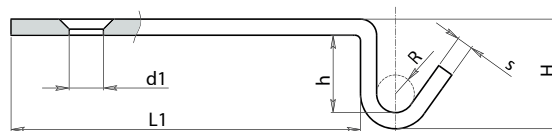
Requerimientos especiales:

- Ninguna.

PLACAS DE RETENCIÓN ACOPLABLES:

Placa de retención J184048 combinable con cierres: J180048-J182048.

Placa de retención J184065 combinable con cierres: J180065-J182065-J180112-J182112.



Código	Art.	H	L	L1	h	A	e	f	R	d1	s	
J184048.0001	J184048.FZ09	9	40	29	5	16	7	14	2.5	5.1	2	7
J184065.0001	J184065.FZ21	21	82	65	16	18	14	32	3.5	6.5	3	31

J185



PLACA DE RETENCIÓN INVERTIDA DE ACERO PARA CIERRE DE GANCHO REGULABLE

Materiales:

J185:

Placa de retención extensible perforada y troquelada de acero.

J185CIN:

Placa de retención extensible perforada y troquelada de acero inoxidable (AISI 304).

Superficie:

Brillante.

Color:

J185:

Galvanizado azul estándar.

J185CIN:

Natural.

ATENCIÓN:

El cierre de gancho se debe solicitar por separado de la placa de retención.

Requerimientos especiales:

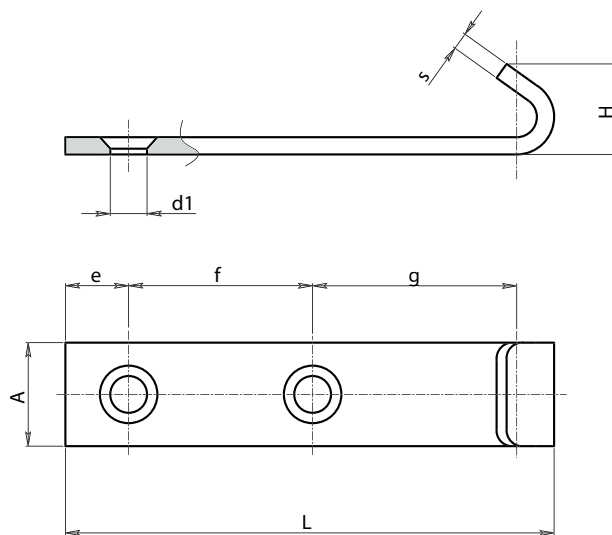
- Ninguna.

PLACAS DE RETENCIÓN ACOPLABLES:

Placa de retención J185065 combinable con cierres: J180065-J182065-J180112-J182112.



10



Versión J185 - de acero galvanizado

Código	Art.	H	L	A	e	f	d1	s	g
J185065.0001	J185065.FZ16	16.5	85	18	13.5	29	7	3	40

Versión J185CIN - de acero inoxidable

Código	Art.	H	L	A	e	f	d1	s	g
J185065.0002	J185065.FZ16CIN	16.5	85	18	13.5	29	7	3	40

INOX



J188

CIERRE DE GANCHO LIGERO



Materiales:

- (1) Cuerpo cierre troquelado y plegado de acero.
- (2) Placa de retención troquelada y plegada de acero.
- (3) Gancho moldeado y roscado de acero.
- (4) Remaches de fijación de acero inoxidable (Aisi 304).

Superficie:

Lisa.

Color:

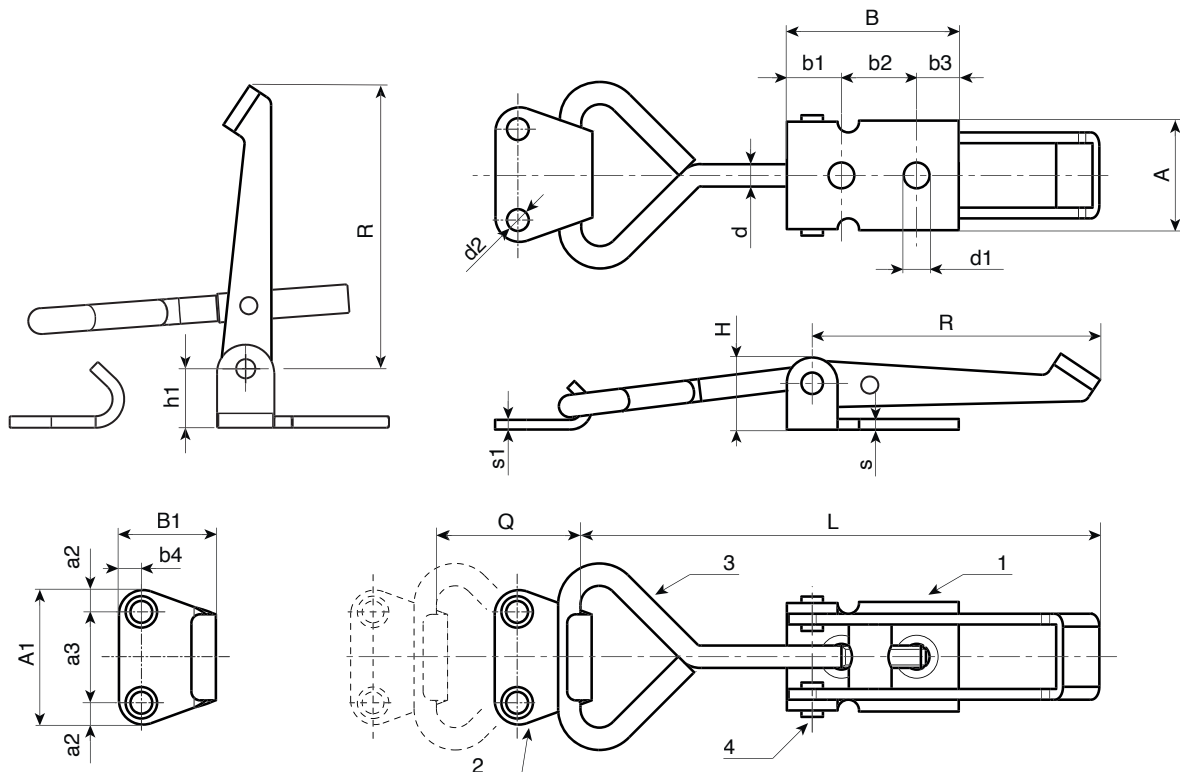
Natural.

Paquete:

El artículo se suministra con placa de retención estándar.

Requerimientos especiales:

- Bajo pedido, y por determinadas cantidades, el artículo se puede suministrar de acero inoxidable.



Código	art.	R	L	Q	H	A	B	A1	B1	b1	b2	b3	b4	a2	a3	h1	s	s1	d	d1	d2	
J188040.0001	J188040.FZ	50	73,5	0±13	15	20,5	30	25	20	5,5	18	6,5	4,5	5,5	14	10	2	2	4,5	4,7	4,5	56
J188060.0001	J188060.FZ	69	98	0±23	17	25,5	40	30	24	13	17,5	9,5	6	6,5	17	11	2,5	3	5	6	4,5	83



J190

CIERRE DE GANCHO INVERTIDO



C10



Materiales:

- (1) Cuerpo cierre troquelado y plegado de acero.
- (2) Placa de retención troquelada y plegada de acero.
- (3) Gancho moldeado y roscado de acero.
- (4) Remaches de fijación de acero inoxidable (Aisi 304).

Superficie:

Lisa.

Color:

Natural.

Paquete:

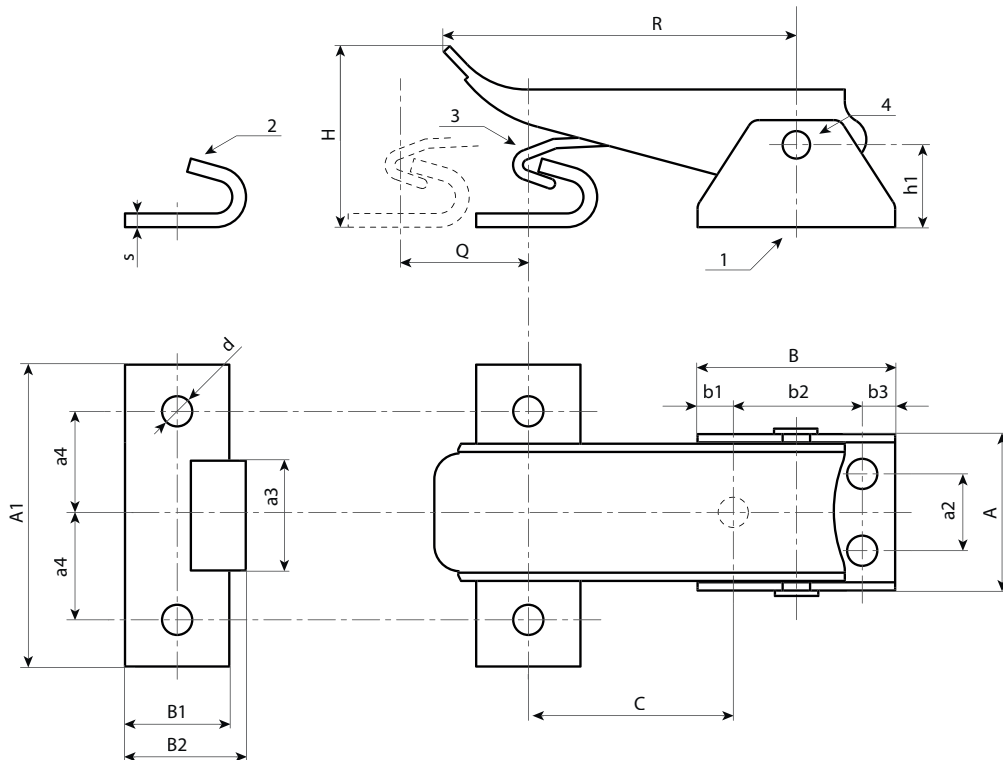
El artículo se suministra con placa de retención estándar.

Requerimientos especiales:

- Bajo pedido, y por determinadas cantidades, el artículo se puede suministrar de acero inoxidable.



10



Código	art.	R	Q	H	C	h1	A	B	A1	B1	b1	b2	b3	a2	a3	a4	s	d	g	
J190036.0001	J190036.FZ	65,5	18	29	39÷57	16	28,5	35	55	17,5	5,5	24	5,5	14	20	20	2,5	5,5	115	9

J250



CIERRE DE GANCHO CON GARFIO Y PLACA DE RETENCIÓN

Materiales:

- (1) Mango de tecnopolímero. Resistente a aceites y grasas.
- (2) Varillaje troquelado y plegado de acero.
- (3) Tuerca de fijación de acero.
- (4) Remaches de fijación de acero inoxidable (AISI 303).
- (5) Gancho de acero templado.
- (6) Casquillo de retención templado lubricado.
- (7) Placa de retención troquelada y plegada de acero.

Superficie:

- (1) Satinada ligera.
- (2-3-5-6-7) Lisa.

Color:

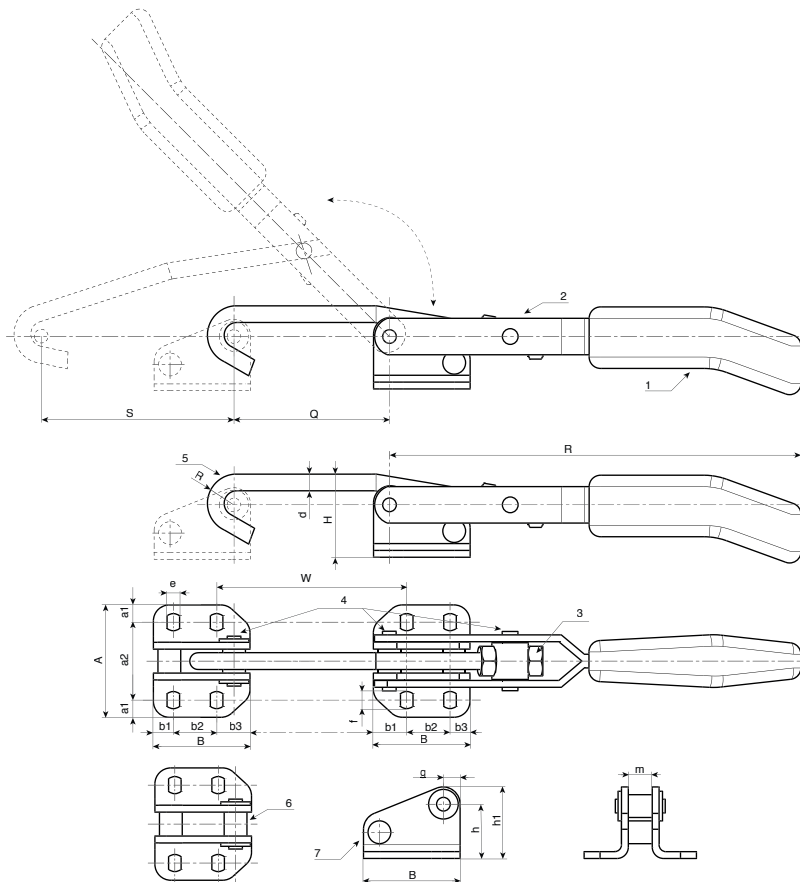
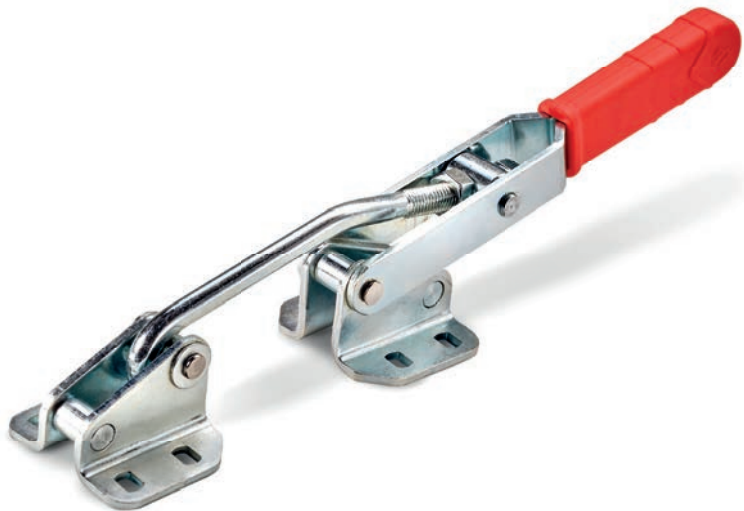
- (1) Bicolor rojo y negro.
- (2-3-5-6-7) Galvanizado azul estándar.

Paquete:

El artículo se suministra con placa de retención estándar.

Requerimientos especiales:

- Ninguna.



Código	art.	F1 (kN)	R	H	S	Q	R	d	W	f			
J250020.0001	J250020.FZ	2	97	40	40	30÷38	97	6	32÷41	6.5			
J250030.0001	J250030.FZ	3	160	40	98	53÷63	160	6.5	71,5÷81	7.5			
J250050.0001	J250050.FZ	5	236	70	144	59÷70	236	11	61÷70	14.5			
Código	A	a2	B	b1	b2	b3	e	f	g	h	h1	m	g
J250020.0001	43	29	33	7	19	7	4.5	6.5	185	27.5	35	6.8	185
J250030.0001	43	34	42	14.5	19	8.5	5.5	7.5	410	23	31	10.8	410
J250050.0001	86	60	55	12.5	30	12.5	11	14.5	1260	49	60	13.8	1260



J255



CIERRE DE GANCHO CON GARFIO - ESTRECHO - CON PLACA DE RETENCIÓN

Materiales:

- (1) Mango de tecnopolímero. Resistente a aceites y grasas.
- (2) Varillaje troquelado y plegado de acero.
- (3) Tuerca de fijación de acero.
- (4) Remaches de fijación de acero inoxidable (AISI 303).
- (5) Gancho de acero templado.
- (6) Casquillo de retención templado lubricado.
- (7) Placa de retención troquelada y plegada de acero.

Superficie:

- (1) Satinada ligera.
- (2-3-5-6-7) Lisa.

Color:

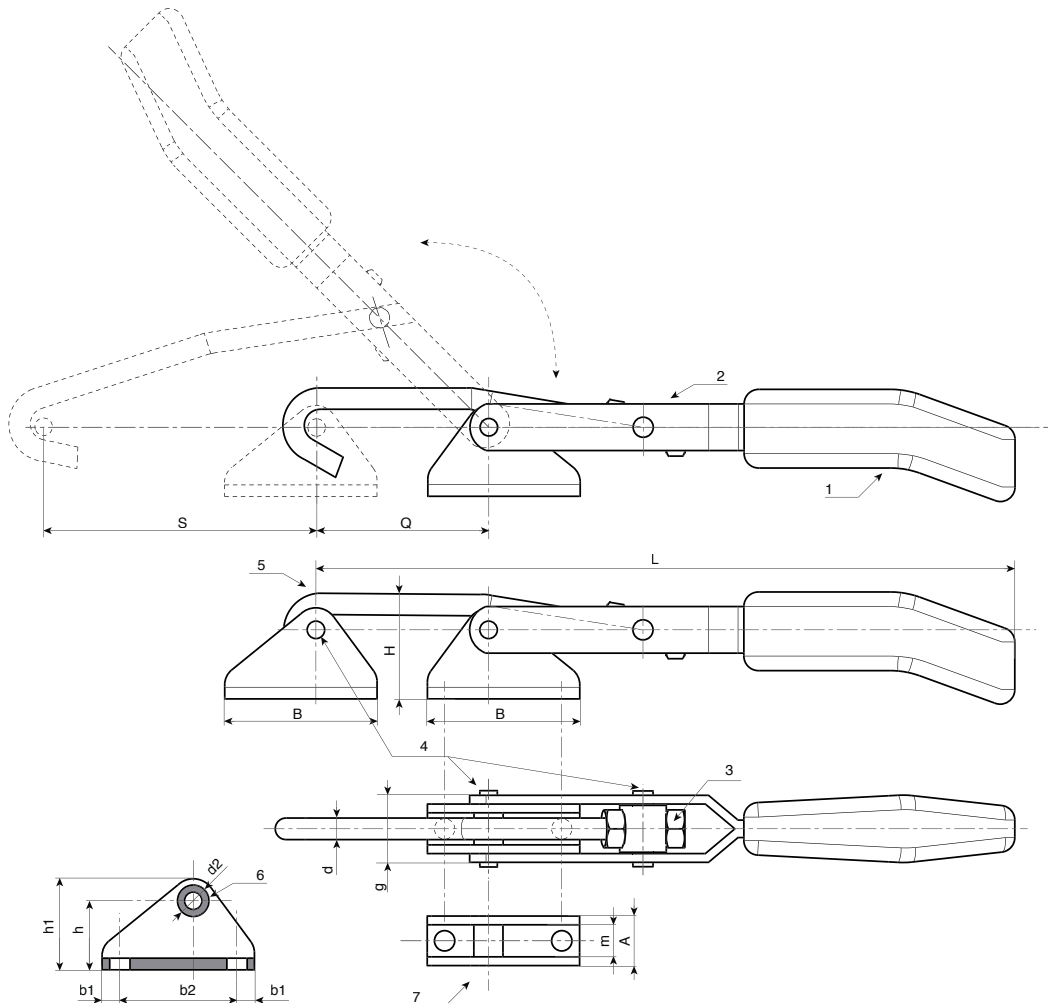
- Bicolor rojo y negro.
- (2-3-5-6-7) Galvanizado azul estándar.

Paquete:

El artículo se suministra con placa de retención estándar.

Requerimientos especiales:

- Ninguna.



Código	art.	F1 (kN)	L	H	S	Q	d	d2	b2
J255030.0001	J255030.FZ	3	235÷247	36	93÷105	12	7	7	38
Código	A	B	b1	b2	g	h	h1	m	
J255030.0001	17	52	7	38	23	23	31	11	23



J260

CIERRE DE GANCHO DE PALANCA



Materiales:

- (1) Mango de tecnopolímero. Resistente a aceites y grasas.
- (3) Varillaje troquelado y plegado de acero.
- (4) Gancho en U con terminales roscados de acero templado.
- (5) Tuerca de fijación de acero.
- (6) Tuerca de fijación autoblocante de acero.
- (7) Placa de retención troquelada y plegada de acero templado.
- (8) Casquillo de retención y rotación de acero templado y lubricado.
- (9) Remaches de fijación de acero inoxidable (AISI 303).

Superficie:

- (1) Satinada ligera.
- (3-4-5-6-7-8-9) Lisa.

Color:

- (1) Bicolor rojo y negro.
- (3-4-5-6-7-8) Galvanizado azul estándar.
- (9) Natural.

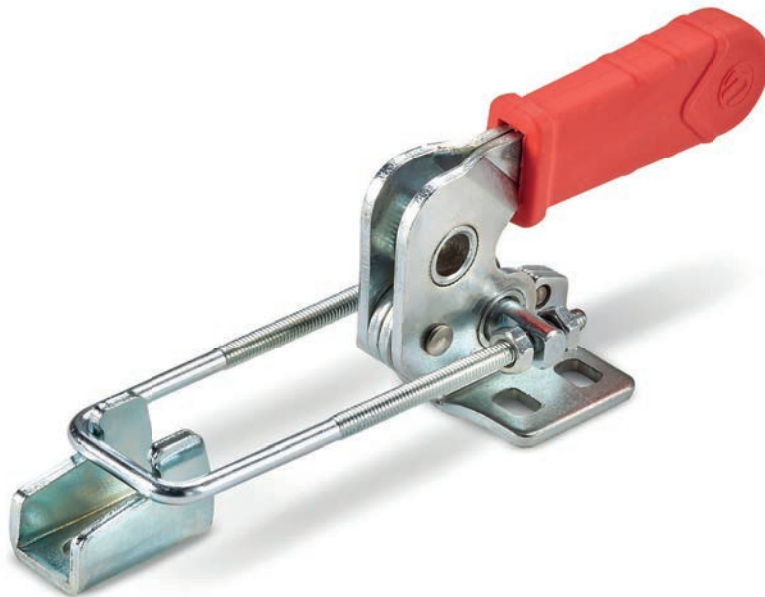
Paquete:

El código incluye el cierre de gancho y su placa de retención. La placa de retención se puede solicitar también por separado, con los siguientes códigos:

- J261010.FZ para el gancho J260010.FZ
J261014.FZ para el gancho J260014.FZ
J261025.FZ para el gancho J260025.FZ
J261045.FZ para el gancho J260045.FZ

Requerimientos especiales:

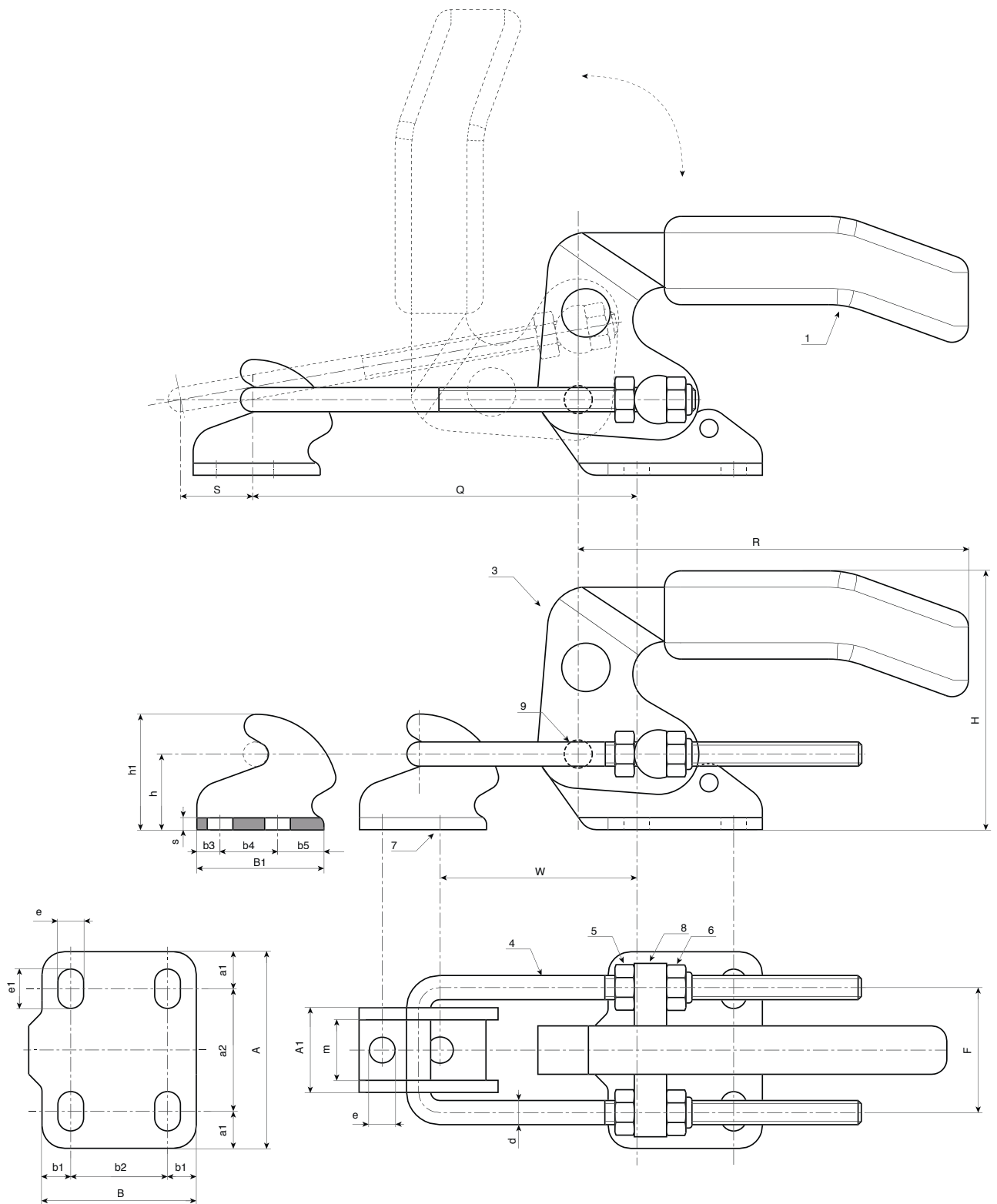
- Bajo pedido, y por una cierta cantidad, el producto se puede suministrar de acero inoxidable.



Código	Art.	F1 (kN)	R	H	S	Q	W	d	F	A	A1
J260010.0001	J260010.FZ	1	89	28	16	21÷65	14÷24	3.5	18.5	27	13.5
J260014.0001	J260014.FZ	14	83	49	11	48÷86	32÷70	3.5	24	38	16
J260025.0001	J260025.FZ	25	104	70	21	48,5÷95,5	43÷90	5	31	48	21
J260045.0001	J260045.FZ	45	124	84	28	66÷104	60÷116	7	41	64	28

J260

CIERRE DE GANCHO DE PALANCA



Código	Art.	a1	a2	B	B1	b1	b2	b3	b4	b5	e	e1	h	h1	m	s	
J260010.0001	J260010.FZ	4.5	18	26	20	5	16	5	10	5	4.5	4.5	12	18	9	2	80
J260014.0001	J260014.FZ	8	22	26	26	6.25	13.5	7.75	10.5	7.75	5.2	7.5	12	20	11	2.5	150
J260025.0001	J260025.FZ	10	28	35	32	8	19	6	14	12	6.5	10	19	29	15	3	330
J260045.0001	J260045.FZ	12	40	51	40	9.5	32	8	19	13	8.5	13	25	39	20	4	750

J265



CIERRE DE GANCHO DE PALANCA PESADA

Materiales:

- (1) Mango fino de plástico. Resistente a aceites y grasas.
- (2) Varillaje y base de acero fundido.
- (3) Placa de retención de acero fundido.
- (4) Gancho en U con terminales roscados de acero templado.
- (5-6) Tuercas de fijación de acero galvanizado.
- (7) Perno de rotación de acero templado y galvanizado. Con cojinete de guía lubricado. Fijación anillos Seeger.
- (8) Casquillo de retención y rotación de acero templado y galvanizado. Con cojinete de guía lubricado. Fijación anillos Seeger.
- (9) Remaches de fijación de acero inoxidable (AISI 303).

Superficie:

- (1-4-5-6-7-8-9) Lisa.
- (2-3) Satinada mediante arenado.

Color:

- (1) Rojo.
- (2-3-4-5-6-7-8) Galvanizado azul estándar.
- (9) Natural.

Paquete:

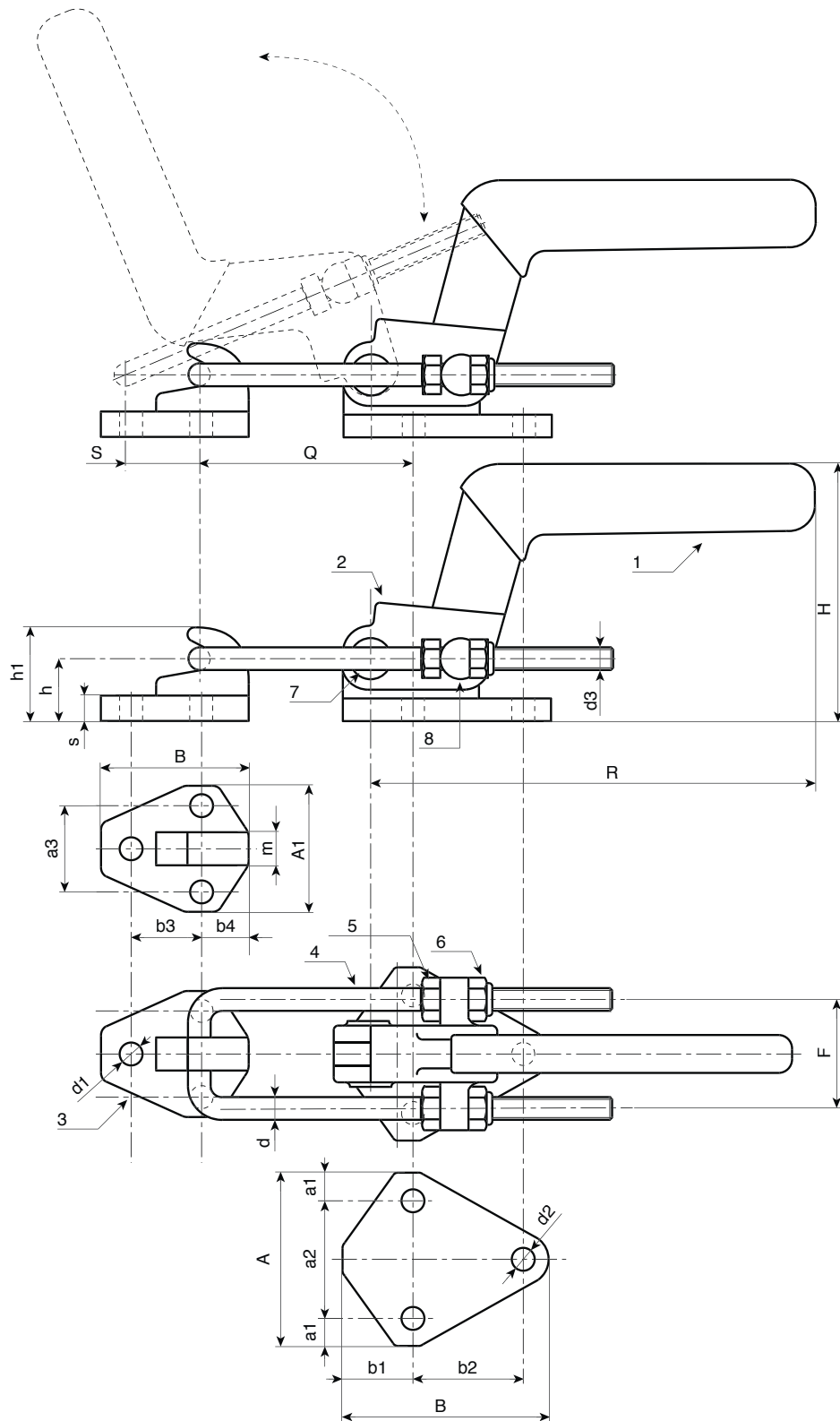
El código incluye el cierre de gancho y su placa de retención. La placa de retención se puede solicitar también por separado, con los siguientes códigos:
J266150.FZ para el gancho J265150.FZ


10 Requerimientos especiales:

- Ninguno.



Código	Art.	F1 (kN)	R	H	S	Q	F	A	A1	a1	a2
J265150.0001	J265150.FZ	15	168	94	50	81÷132	54	82	60	13	56



Código	Art.	a3	B	B1	d	d1	d2	d3	b1	b2	b3	b4	h	h1	m	s	
J265150.0001	J265150.FZ	42	98.5	70	9	10.5	10.5	M10	33.5	52.5	35	23	33	50	15.5	11	1800

J300

ESTRIBO DE CIERRE CON ORIFICIO PASANTE



Materiales:

Poliamida reforzada.
Resistente a aceites y grasas.

Superficie:

Satinada.

Color:

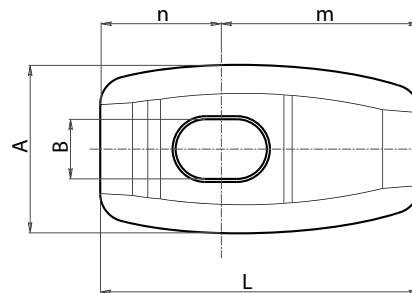
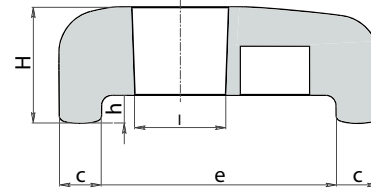
Negro (RAL 9011).

Orificio

Orificio liso pasante obtenido mediante moldeo del plástico.

Requerimientos especiales:

- Ninguna.



El uso del estribo J300 se debe combinar con el de un botón con perno roscado. Una combinación eficaz puede ser con un tirante Art. L271. Juntos, funcionan como sistema de bloqueo rápido para paneles de máquinas en general. Particularmente indicado para paneles aislantes de grandes unidades enfriadoras exteriores de acondicionamiento.

Código	Art.	A	L	H	B	l	c	e	h	n	m	
J30046.0001	J30046.TG08.501	24	45.5	16.5	8.5	13	6	33.5	4	17	28.5	15
J30068.0001	J30068.TG08.501	24	67.5	16.5	8.5	13	6	55.5	4	17.5	50	19

J270



ABRAZADERA DE PALANCA PEQUEÑA HORIZONTAL CON BASE DE ACERO

Materiales:

- (1) Mango revestido de goma termoplástica.
- (2) Perno roscado de acero automático.
- (3) Puntal de presión de goma TPV.
- (4) Tuerca de fijación de acero (DIN 934).
- (5) Base y varillaje troquelados y plegados de chapa (DD13).
- (6) Pernos de rotación y remaches de acero inoxidable (AISI 304).
- (7) Arandelas troqueladas y plegadas de chapa (DD13).

Superficie:

Lisas.

Color:

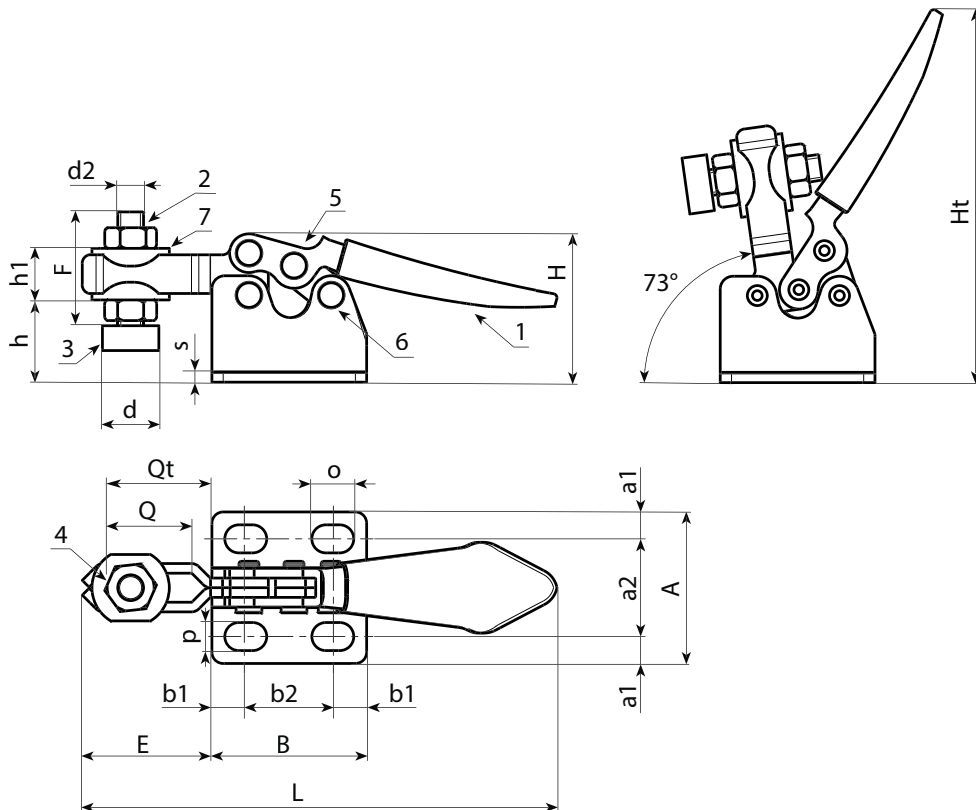
- (1) Amarillo.
- (3) Rojo.
- (2-4-5-7) Galvanizado azul estándar.

Requerimientos especiales:

- Ninguna.



10



Código	art.	h	L	A	B	E	F	H	Ht	Q	Qt	d	d2	o	p	a1	a2	b1	b2	h1	s	F1 (Kg)	
J270008.0001	J270008.FZ10	9	75	24	24,5	20	18	18	54	12	16	9	M4	6,5	4,5	4,3	15,5	5,5	13,5	6	1,5	40	26
J270014.0001	J270014.FZ10	9	75	24	24,5	20	18	24	60	12	16	9	M4	6,5	4,5	4,3	15,5	5,5	13,5	6	1,5	40	29

ABRAZADERA DE PALANCA HORIZONTAL DE ACERO CON BASE Y MANGO DE GOMA

Materiales:

- (1) Mango de goma termoplástica TPV. Dureza 75 Shore.
- (2) Perno roscado de acero automático.
- (3) Puntal de presión de goma de cloropreno. Dureza 75 Shore.
- (4) Tuerca de fijación de acero (DIN 934).
- (5) Base y varillaje troquelados y plegados de chapa (DD13).
- (6) Pernos de rotación y remaches de fijación de acero inoxidable (AISI 303).
- (7) Arandelas plegadas de chapa (DD13).

Superficie:

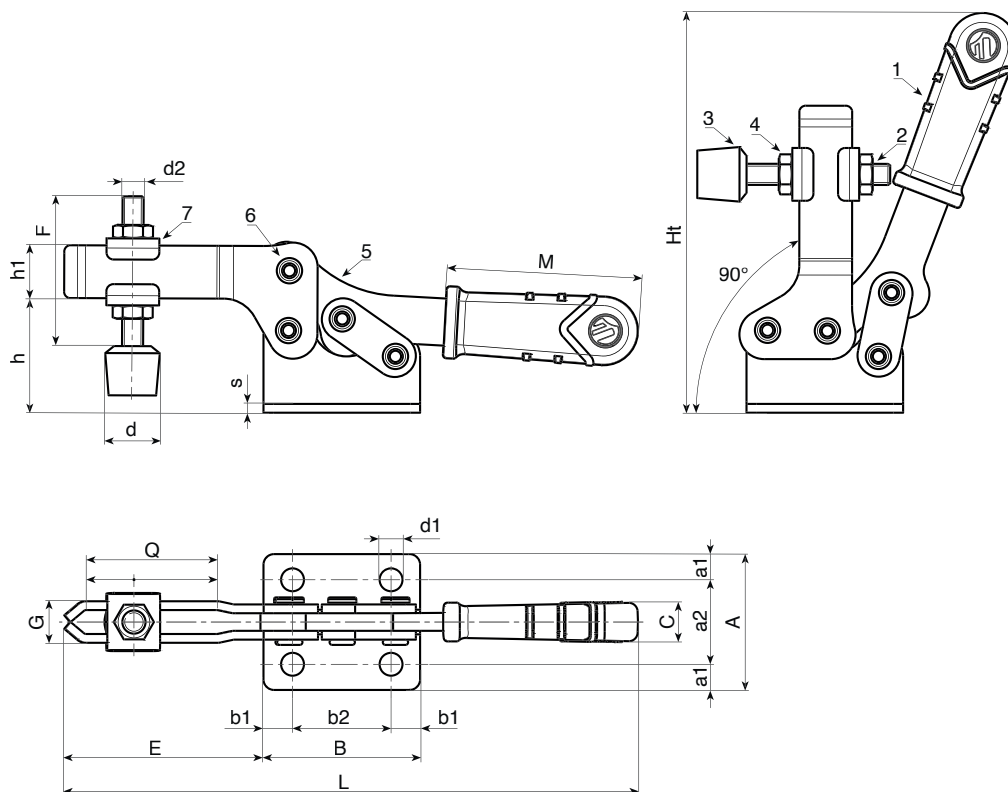
Lisa.

Color:

- (1) Rojo RAL 3000.
- (3) Negro RAL 9011.
- (2-4-5-7) Galvanizado azul estándar.

Requerimientos especiales:

- Ninguna.



Código	art.	F1 (Kg)	L	A	B	C	E	F	G	Ht	Q	M	d	d1	d2	a1	a2	b1	b2	h	h1	s	
J272010.0001	J272010.FZ16	100	120	25	29	12	42	32	12,5	86	20	40	15	4,5	M6	4	17	7,75	13,5	20,5	11	3	151
J272012.0001	J272012.FZ16	120	162	38	44	12	57	44	12	115	32	55	15	6,5	M6	7	24	8	28	32	15	2,5	220
J272020.0001	J272020.FZ16	200	190	43	58	12	68	54	14	135	30	65	20	6,5	M8	8	27	9	40	37	16	3	380
J272030.0001	J272030.FZ16	300	260	62	79	14,5	100	75	18	204	60	75	25	8,5	M10	11,5	39	11,5	56	51	23	4	840
J272035.0001	J272035.FZ16	350	288	62	79	14,5	118	75	18	204	77	75	25	8,5	M10	11,5	39	11,5	56	51	23	4	860

J276

ABRAZADERA DE PALANCA VERTICAL DE ACERO CON BASE Y MANGO DE GOMA



TPV

DD13

UL94 HB



Materiales:

- (1) Mango de goma termoplástica TPV. Dureza 75 Shore.
- (2) Perno roscado de acero automático.
- (3) Puntal de presión de goma de cloropreno. Dureza 75 Shore.
- (4) Tuerca de fijación de acero (DIN 934).
- (5) Base y varillaje troquelados y plegados de chapa (DD13).
- (6) Pernos de rotación y remaches de fijación de acero inoxidable (AISI 303).
- (7) Arandelas plegadas de chapa (DD13).

Superficie:

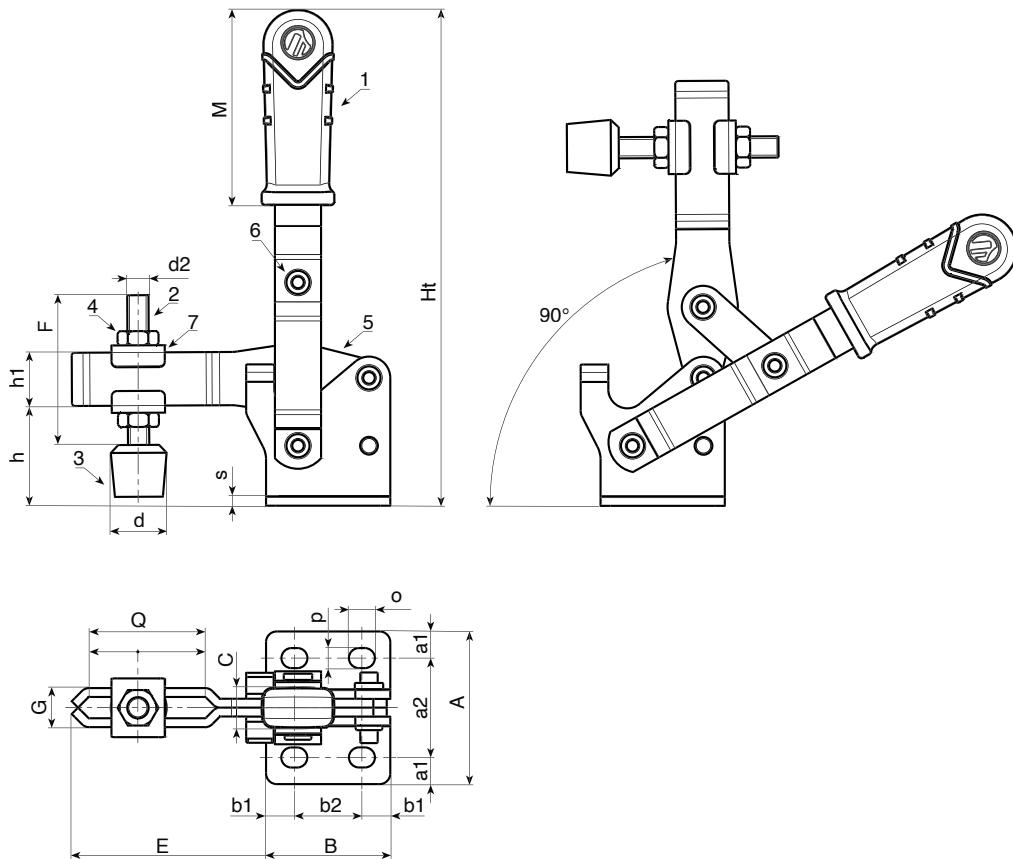
Lisa.

Color:

- (1) Rojo RAL 3000.
- (3) Negro RAL 9011.
- (2-4-5-7) Galvanizado azul estándar.

Requerimientos especiales:

- Ninguna.



Código	art.	F1 (Kg)	A	B	C	E	F	G	Ht	Q	M	d	d2	o	p	a1	a2	b1	b2	h	h1	s	g
J276009.0001	J276009.FZ16	90	40	25	12	42	32	12,5	101	20	40	15	M6	5,5	5,5	6,6	26,8	6,15	12,7	23	10	3	168
J276012.0001	J276012.FZ16	120	43	35	12	50	44	11	140	32	55	15	M6	5,5	5,5	7	29	8	19	28	15	2,5	247
J276020.0001	J276020.FZ16	200	45,5	43	12	64	54	14,5	165	35	65	20	M8	9	6,5	6,5	32	10,5	22	34	17,5	3	400
J276030.0001	J276030.FZ16	300	64,5	56,5	14,5	84	75	18	205	55	75	25	M10	10,5	8,5	9,3	46	13,8	29	43	20,5	3,5	790

ABRAZADERA DE PALANCA VERTICAL DE ACERO SIN BASE DE ACERO Y MANGO DE GOMA

Materiales:

- (1) Mango de goma termoplástica TPV. Dureza 75 Shore.
- (2) Perno roscado de acero automático.
- (3) Puntal de presión de goma de cloropreno. Dureza 75 Shore.
- (4) Tuerca de fijación de acero (DIN 934).
- (5) Base y varillaje troquelados y plegados de chapa (DD13).
- (6) Pernos de rotación y remaches de fijación de acero inoxidable (AISI 303).
- (7) Arandelas plegadas de chapa (DD13).

Superficie:

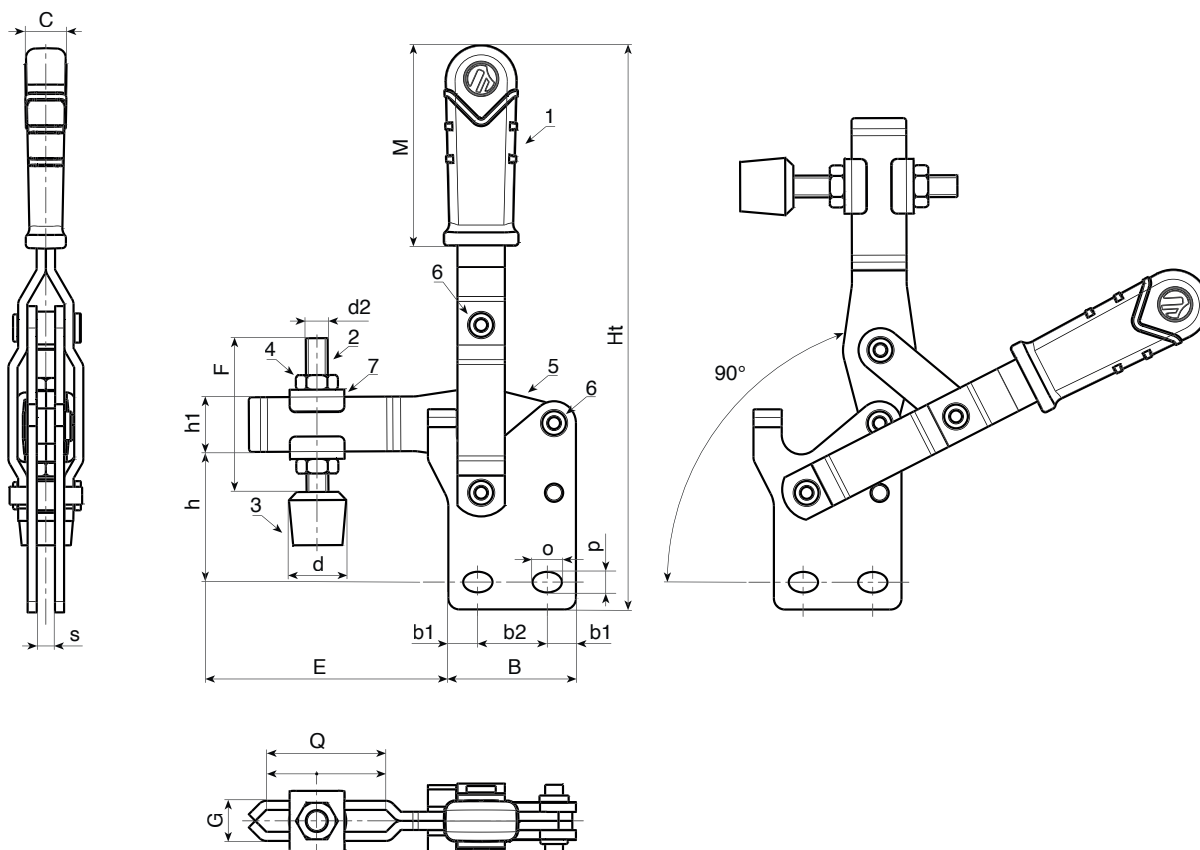
Lisa.

Color:

- (1) Rojo RAL 3000.
- (3) Negro RAL 9011.
- (2-3-4-5-7) Galvanizado azul estándar.

Requerimientos especiales:

- Ninguna.



Código	art.	F1 (Kg)	B	C	E	F	G	Ht	Q	M	d	d2	o	p	b1	b2	h	h1	s	
J278009.0001	J278009.FZ16	90	25,5	12	42	32	12,5	112	20	40	15	M6	5,3	5,3	6,4	12,7	29	10	6	167
J276012.0001	J276012.FZ16	125	35	12	50	44	11	155	32	55	15	M6	5,3	5,3	8	19	36	15	5	245
J278020.0001	J278020.FZ16	200	42,5	12	64	54	14,5	180	40	65	20	M8	9	6,5	10,25	22	42	17,8	6	401
J278030.0001	J278030.FZ16	300	56	14,5	83	75	18	225	60	75	25	M10	10,5	8,5	13,5	29	55	20,5	8	783

J290



TPV

DD13

UL94 HB

RoHS COMPLIANT

ABRAZADERA DE PALANCA CON VARILLA DE EMPUJE LIGERA Y MANGO DE GOMA

Materiales:

- (1) Mango de goma termoplástica TPV. Dureza 75 Shore.
- (2) Base y varillaje troquelados y plegados de chapa (DD13).
- (3) Pernos de rotación y remaches de fijación de acero inoxidable (AISI 304).
- (4) Varilla de empuje con orificio roscado de acero automático.

Superficie:

Lisa.

Color:

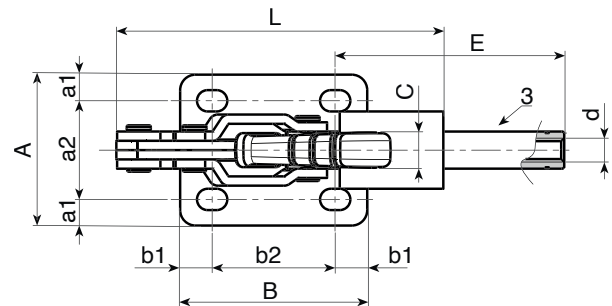
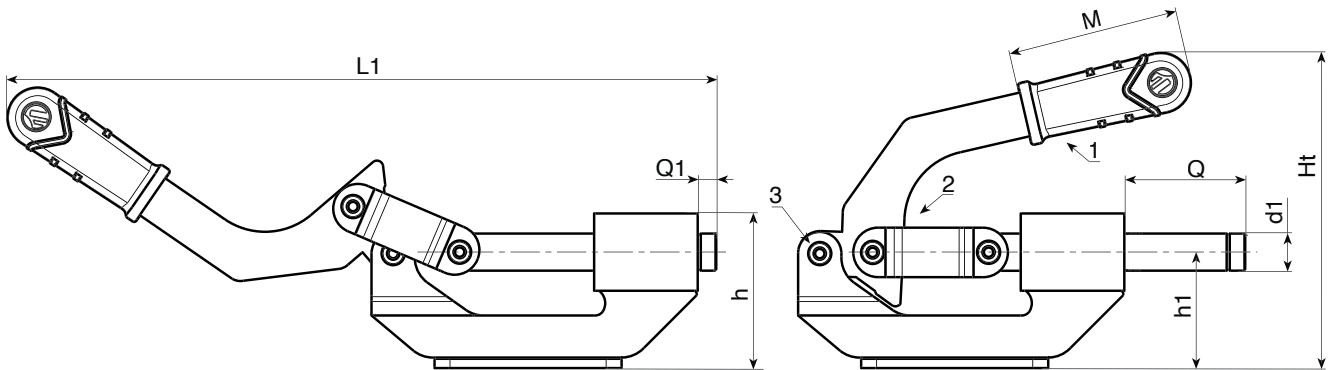
- (1) Rojo RAL 3000.
- (4) Pavonado.
- (2) Galvanizado azul estándar.

Requerimientos especiales:

- Ninguna.



10



Código	art.	F1 (Kg)	L	L1	Ht	h	h1	A	B	C	E	M	Q	Q1	s	a1	a2	b1	b2	d	d1	o	p		
J290022.0001	J290022.FZ16	220	107	234	98	47	34	49	60	12,5	79	65	41	3	3	8,5	32	10	40	M8	12	10	7	458	

J295



TPV

DD13

UL94
HB



ABRAZADERA DE PALANCA CON VARILLA DE EMPUJE LIGERA Y CONEXIÓN ROSCADA

Materiales:

- (1) Mango de goma termoplástica TPV. Dureza 75 Shore.
- (2) Base y varillaje troquelados y plegados de chapa (DD13).
- (3) Pernos de rotación y remaches de fijación de acero inoxidable (AISI 304).
- (4) Varilla de empuje con orificio roscado de acero automático.
- (5) Tuerca de fijación de acero, serie baja con paso fino.
- (6) Arandela rectangular troquelada y plegada de chapa (DD13), para la fijación en el panel.

Superficie:

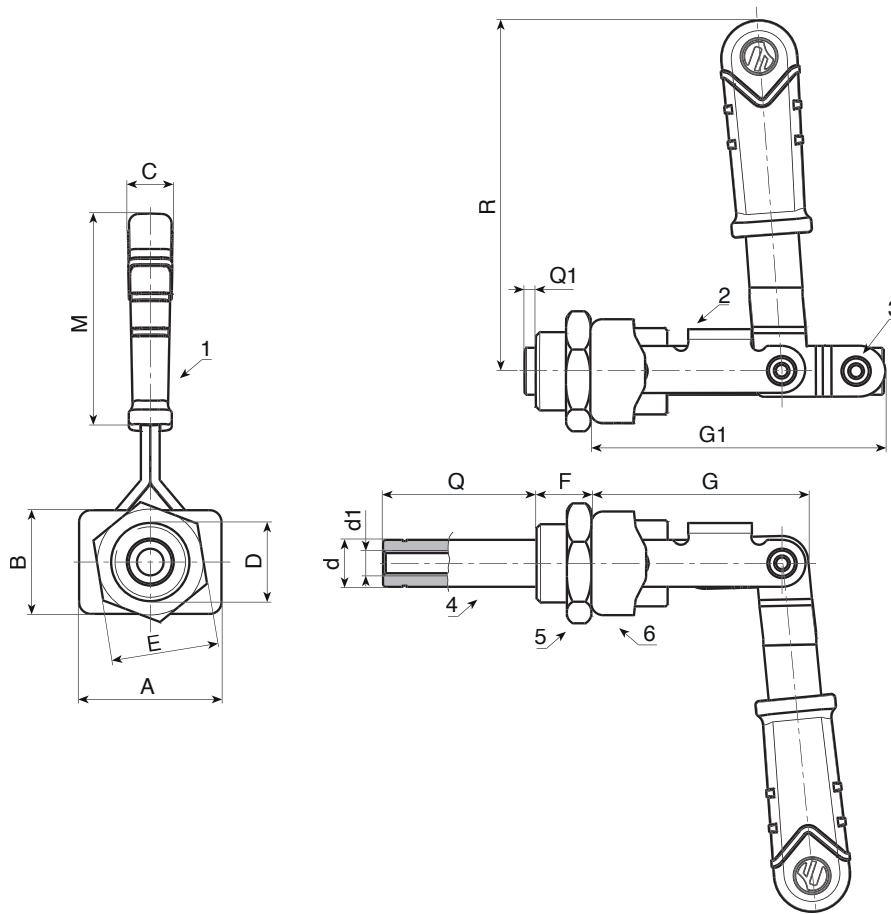
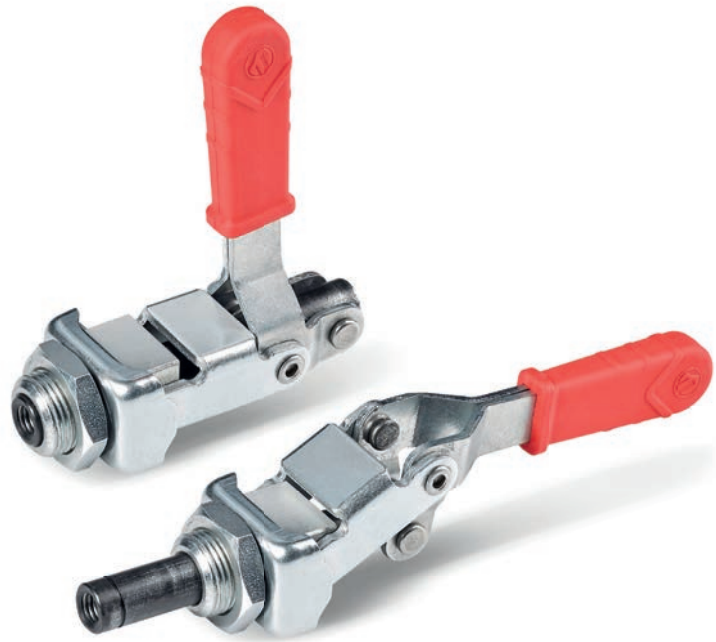
Lisa.

Color:

- (1) Rojo RAL 3000.
- (4) Pavonado.
- (2-5-6) Galvanizado azul estándar.

Requerimientos especiales:

- Ninguna.



Código	art.	F1 (Kg)	A	B	C	D	E	F	G	G1	Q	Q1	M	R	d	d1	
J295015.0001	J295015.FZ16	150	36,5	26,5	12	M20x1,5	27	14	75	56	38,5	1,5	53	90	12	M8	280

J800

PUNTAL DE PRESIÓN (REPUESTO)



Materiales:

- (1) Perno roscado de acero automático.
- (2) Par de tuercas roscadas de fijación de acero (DIN 913).
- (3) Puntal de presión de goma de cloropreno (neopreno). Dureza 75 Shore.

Superficie:

Lisa.

Color:

- (2) Negro RAL 9011.
- (1-2) Galvanizado azul estándar.

Paquete:

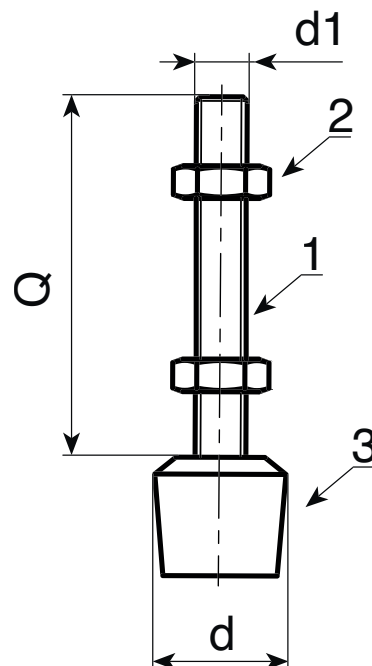
Puntal con las dos tuercas colocadas.

Requerimientos especiales:

- Ninguna.



10



Código	art.	d	d1	Q	
J80015.0001	J80015.TM06X3201	15	M6	32	14
J80015.0002	J80015.TM06X4401	15	M6	44	14
J80020.0001	J80020.TM08X5401	20	M8	54	35
J80025.0001	J80025.TM10X7501	25	M10	75	74

J801

ARANDELAS PLEGADAS DE CHAPA (REPUESTO)

**Materiales:**

Arandela troquelada y plegada de chapa (DD13).

Superficie:

Lisa.

Color:

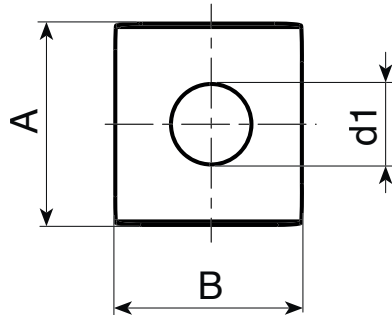
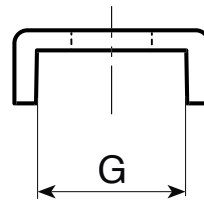
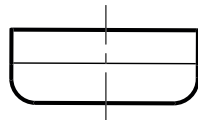
Galvanizado azul estándar.

Paquete:

Ningún paquete; se venden en forma individual.

Requerimientos especiales:

- Ninguna.



Código	art.	A	B	G	d1	g
J801010.0001	J801010.F06.5Z	17	15	12	6,5	5
J801012.0001	J801012.F06.5Z	18	15	13	6,5	5
J801014.0001	J801014.F08.5Z	19	18	14	8,5	7
J801018.0001	J801018.F10.5Z	24	25	18	10,5	14

MANICO.LEVA



MANGO CON ORIFICIO RECTANGULAR PARA ABRAZADERAS DE PALANCA (REPUESTO)

Materiales:

Goma termoplástica TPV. Dureza 75 Shore.

Superficie:

Lisa.

Color:

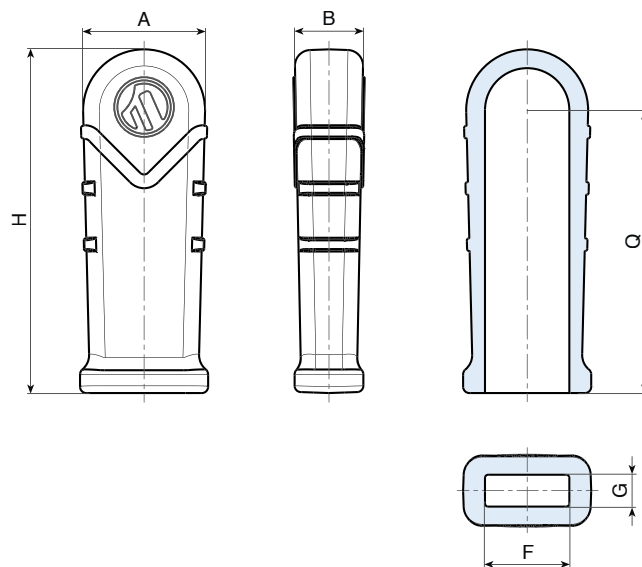
Rojo (RAL 3000 cód. 16).

Requerimientos especiales:

- Ninguna.



10



Código	art.	H	A	B	F	G	Q	
MANICO.LEVA4216	MANICO.LEVA4216	42	17	12,5	10	6	34	4
MANICO.LEVA5516	MANICO.LEVA5516	55	20,5	11,5	13	5	44	6
MANICO.LEVA6516	MANICO.LEVA6516	65	22	12,5	15	6	54	8
MANICO.LEVA7516	MANICO.LEVA7516	75	23	14,5	16	8	64	10



CIERRES "ALPINOS".