

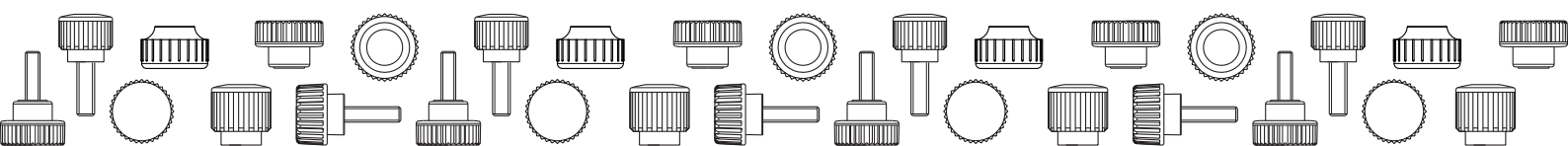


GROUPE - 08

VOLANTS MOLETÉS EN PLASTIQUE ET EN MÉTAL

Volants moletés en plastique et en métal BOTECO

Gamme de volants avec un moletage prononcé sur le côté extérieur du pommeau, conçue pour offrir une excellente prise même lorsqu'on les saisit du bout des doigts. Disponibles en plastique et en métal (acier, acier inoxydable, aluminium). Ces volants permettent d'exercer une certaine force de serrage malgré leur petit diamètre et ils sont souvent utilisés dans des espaces réduits. Boteco propose différentes solutions aussi bien en termes de dimensions que de taille des goujons et des inserts à trous filetés. Pour connaître en détail les caractéristiques de chaque produit, nous vous invitons à consulter la fiche technique correspondante.



H180



PF

UL94
HB



POMMEAU MOLETÉ AVEC MOYEU EN BAKÉLITE ET INSERT AVEC TROU FILETÉ

Matériaux :

Résine phénolique.
Résistant aux huiles et aux graisses.
Résistant aux hautes températures.

Surface :

Brillante.

Couleur :

Noir (RAL 9011).

Inserts :

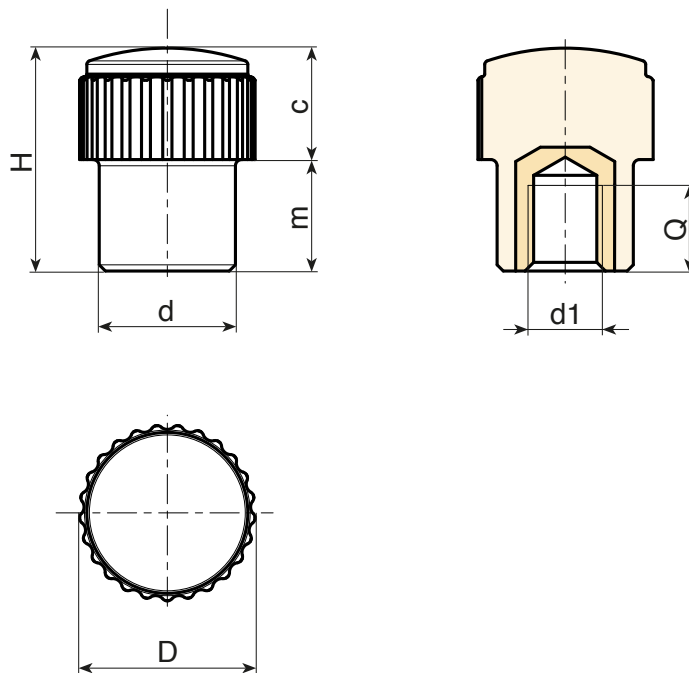
Douille avec trou fileté borgne en laiton (tolérance filetage 6H).

Demandes spéciales :

- Aucune.



08



Code	art.	D	H	d	d _{16H}	Q	g
H18015.0001	H18015.BM0501	15	18	11	M5	11	5

H765

VOLANT MOLETÉ CREUX AVEC DOUILLE FILETÉE PASSANTE



Matériaux :

Polyamide renforcé.
Résistant aux huiles et aux graisses.

Surface :

Satinée.

Couleur :

Noir (RAL 9011).

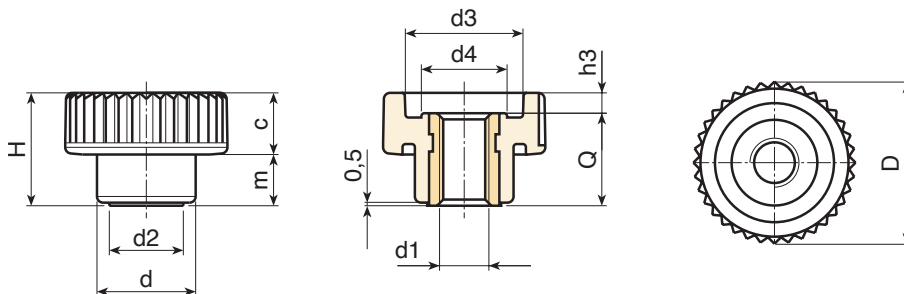
Inserts :

H765 :
Douille avec trou fileté passant en laiton (tolérance filetage 6H).

H765PIN :
Douille avec trou fileté passant en acier inox (Aisi 303) (tolérance filetage 6H).

Demandes spéciales :

- Sur demande et pour des quantités importantes, les couleurs disponibles sont celles indiquées dans le tableau [page 959].



Version H765 : insert en laiton.

Code	art.	D	H	d	m	c	d2	d3	d4	h3	d1 _{6H}	Q	🔒
H76515.0002	H18015.BM0501	15	10.5	10	4.5	6	8	10	7.5	2	M4	8.5	2
H76515.0006	H18015.BM0501	15	10.5	10	4.5	6	8	10	7.5	2	M5	8.5	2
H76521.0002	H18015.BM0501	21	15	13	6.5	8.5	9.5	15	10.5	2.5	M5	12.5	5
H76521.0006	H18015.BM0501	21	15	13	6.5	8.5	9.5	15	10.5	2.5	M6	12.5	5
H76526.0002	H18015.BM0501	26	18	16	8.5	9.5	12	19	13	3	M6	15	10
H76526.0004	H18015.BM0501	26	18	16	8.5	9.5	12	19	13	3	M8	15	10
H76533.0002	H18015.BM0501	32	23	20	10.5	12.5	15	23	16	5	M8	18	16
H76533.0004	H18015.BM0501	32	23	20	10.5	12.5	15	23	16	5	M10	18	16
H76540.0002	H18015.BM0501	40	28	25	12.5	15.5	18	28	21	6	M8	22	31
H76540.0004	H18015.BM0501	40	28	25	12.5	15.5	18	28	21	6	M10	22	32
H76540.0006	H18015.BM0501	40	28	25	12.5	15.5	18	28	21	6	M12	22	32
H76540.0008	H18015.BM0501	40	28	25	12.5	15.5	18	28	21	6	M14	22	34

Version H765PIN : insert en acier inox Aisi 303.

INOX

Code	art.	D	H	d	m	c	d2	d3	d4	h3	d1 _{6H}	Q	🔒
H76515.0003	H18015.BM0501	15	10.5	10	4.5	6	8	10	7.5	2	M4	8.5	3
H76515.0007	H18015.BM0501	15	10.5	10	4.5	6	8	10	7.5	2	M5	8.5	3
H76521.0003	H18015.BM0501	21	15	13	6.5	8.5	9.5	15	10.5	2.5	M5	12.5	6
H76521.0007	H18015.BM0501	21	15	13	6.5	8.5	9.5	15	10.5	2.5	M6	12.5	6
H76526.0003	H18015.BM0501	26	18	16	8.5	9.5	12	19	13	3	M6	15	11.5
H76526.0005	H18015.BM0501	26	18	16	8.5	9.5	12	19	13	3	M8	15	11.5
H76533.0003	H18015.BM0501	32	23	20	10.5	12.5	15	23	16	5	M8	18	18
H76533.0005	H18015.BM0501	32	23	20	10.5	12.5	15	23	16	5	M10	18	18
H76540.0003	H18015.BM0501	40	28	25	12.5	15.5	18	28	21	6	M8	22	32
H76540.0005	H18015.BM0501	40	28	25	12.5	15.5	18	28	21	6	M10	22	31
H76540.0007	H18015.BM0501	40	28	25	12.5	15.5	18	28	21	6	M12	22	34



H766



PA6
+G.F.

UL94
HB



VOLANT MOLETÉ CREUX AVEC PIVOT FILETÉ

Matériaux :

Polyamide renforcé.
Résistant aux huiles et aux graisses.

Surface :

Satinée.

Couleur :

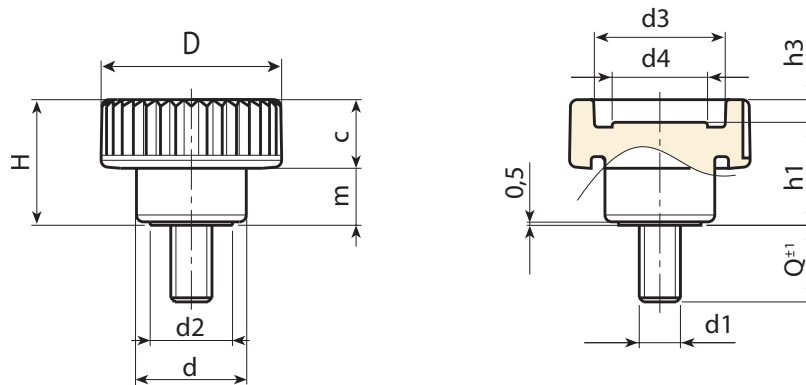
Noir (RAL 9011).

Inserts :

Goujon fileté en acier zinguée (tolérance filetage 6g).

Demandes spéciales :

- Sur demande et pour des quantités importantes, les inserts peuvent être fournis avec longueurs sur demande.
- Sur demande et pour des quantités importantes, les inserts peuvent être fournis dans un autre matériau.
- Sur demande et pour des quantités importantes, les couleurs disponibles sont celles indiquées dans le tableau [page 959].



Code	art.	D	H	d	m	c	d2	d3	d4	h1	h3	LM	d1 _{6g}	Q	g
H76615.0001	H18015.BM0501	15	10.5	10	4.5	6	8	10	7.5	8.5	2	40	M4	11	2,5
H76615.0004	H18015.BM0501	15	10.5	10	4.5	6	8	10	7.5	8.5	2	40	M4	15	3
H76615.0007	H18015.BM0501	15	10.5	10	4.5	6	8	10	7.5	8.5	2	40	M4	19	3,5
H76615.0013	H18015.BM0501	15	10.5	10	4.5	6	8	10	7.5	8.5	2	40	M5	11	4
H76615.0016	H18015.BM0501	15	10.5	10	4.5	6	8	10	7.5	8.5	2	40	M5	15	4,5
H76615.0018	H18015.BM0501	15	10.5	10	4.5	6	8	10	7.5	8.5	2	40	M5	19	5
H76621.0003	H18015.BM0501	21	15	13	6.5	8.5	9.5	15	10.5	12.5	2.5	40	M5	10	6,5
H76621.0005	H18015.BM0501	21	15	13	6.5	8.5	9.5	15	10.5	12.5	2.5	40	M5	16	6,5
H76621.0007	H18015.BM0501	21	15	13	6.5	8.5	9.5	15	10.5	12.5	2.5	40	M5	20	7,5
H76621.0011	H18015.BM0501	21	15	13	6.5	8.5	9.5	15	10.5	12.5	2.5	40	M5	30	9,5
H76621.0015	H18015.BM0501	21	15	13	6.5	8.5	9.5	15	10.5	12.5	2.5	40	M6	10	7,5
H76621.0022	H18015.BM0501	21	15	13	6.5	8.5	9.5	15	10.5	12.5	2.5	40	M6	16	8,5
H76621.0024	H18015.BM0501	21	15	13	6.5	8.5	9.5	15	10.5	12.5	2.5	40	M6	20	9
H76621.0029	H18015.BM0501	21	15	13	6.5	8.5	9.5	15	10.5	12.5	2.5	40	M6	25	10,5
H76626.0002	H18015.BM0501	26	18	16	8.5	9.5	12	19	13	15	3	80	M6	10	10
H76626.0006	H18015.BM0501	26	18	16	8.5	9.5	12	19	13	15	3	80	M6	16	11
H76626.0009	H18015.BM0501	26	18	16	8.5	9.5	12	19	13	15	3	80	M6	20	11,5
H76626.0012	H18015.BM0501	26	18	16	8.5	9.5	12	19	13	15	3	80	M6	25	12,5
H76626.0029	H18015.BM0501	26	18	16	8.5	9.5	12	19	13	15	3	80	M8	16	15,5
H76626.0031	H18015.BM0501	26	18	16	8.5	9.5	12	19	13	15	3	80	M8	20	16,5
H76626.0034	H18015.BM0501	26	18	16	8.5	9.5	12	19	13	15	3	80	M8	25	18,5
H76633.0005	H18015.BM0501	32	23	20	10.5	12.5	15	23	16	18	5	80	M8	16	21
H76633.0008	H18015.BM0501	32	23	20	10.5	12.5	15	23	16	18	5	80	M8	20	24
H76633.0013	H18015.BM0501	32	23	20	10.5	12.5	15	23	16	18	5	80	M8	30	30
H76633.0022	H18015.BM0501	32	23	20	10.5	12.5	15	23	16	18	5	80	M10	20	30
H76633.0025	H18015.BM0501	32	23	20	10.5	12.5	15	23	16	18	5	80	M10	30	30,5
H76633.0026	H18015.BM0501	32	23	20	10.5	12.5	15	23	16	18	5	80	M10	40	35,5
H76640.0003	H18015.BM0501	40	28	25	12.5	15.5	18	28	21	22	6	100	M8	16	29,5
H76640.0005	H18015.BM0501	40	28	25	12.5	15.5	18	28	21	22	6	100	M8	30	38
H76640.0006	H18015.BM0501	40	28	25	12.5	15.5	18	28	21	22	6	100	M8	40	44
H76640.0011	H18015.BM0501	40	28	25	12.5	15.5	18	28	21	22	6	100	M10	30	46
H76640.0019	H18015.BM0501	40	28	25	12.5	15.5	18	28	21	22	6	100	M12	50	78

LM = longueur maximale moulable.
Longueur de goujon sur demande avec un minimum de 250 pièces.



H766CIN

VOLANT MOLETÉ CREUX AVEC PIVOT FILETÉ EN ACIER INOX

+135°
-30°

PA6
+G.F.

UL94
HB

RoHS
COMPLIANT

INOX

Matériaux :

Polyamide renforcé.
Résistant aux huiles et aux graisses.

Surface :

Satinée.

Couleur :

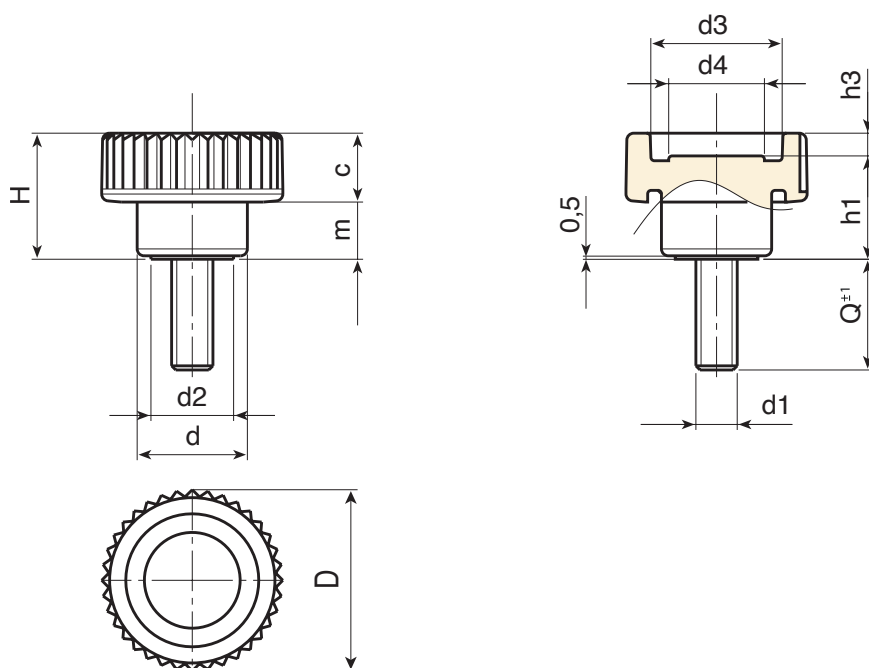
Noir (RAL 9011).

Inserts :

Goujon fileté en acier inox (Aisi 303), (tolérance filetage 6g).

Demandes spéciales :

- Sur demande et pour des quantités importantes, les inserts peuvent être fournis avec longueurs sur demande.
- Sur demande et pour des quantités importantes, les couleurs disponibles sont celles indiquées dans le tableau [page 959].



INOX

Code	art.	D	H	d	m	c	d2	d3	d4	h1	h3	LM	d1 _{6g}	Q	
H76615.0017	H18015.BM0501	15	10.5	10	4.5	6	8	10	7.5	8.5	2	40	M5	15	-
H76621.0006	H18015.BM0501	21	15	13	6.5	8.5	9.5	15	10.5	12.5	2.5	40	M5	16	9.5
H76621.0019	H18015.BM0501	21	15	13	6.5	8.5	9.5	15	10.5	12.5	2.5	40	M6	15	-
H76626.0010	H18015.BM0501	26	18	16	8.5	9.5	12	19	13	15	3	80	M6	20	-
H76626.0032	H18015.BM0501	26	18	16	8.5	9.5	12	19	13	15	3	80	M8	20	16.5
H76633.0017	H18015.BM0501	32	23	20	10.5	12.5	15	23	16	18	5	80	M8	40	36
H76640.0009	H18015.BM0501	40	28	25	12.5	15.5	18	28	21	22	6	100	M10	20	-
H76640.0018	H18015.BM0501	40	28	25	12.5	15.5	18	28	21	22	6	100	M12	30	-

LM = longueur maximale moulable.

Longueur de goujon sur demande avec un minimum de 250 pièces.



H767



VOLANT MOLETÉ CREUX AVEC DOUILLE FILETÉE BORGNE

Matériaux :

Polyamide renforcé.
Résistant aux huiles et aux graisses.

Surface :

Satinée.

Couleur :

Noir (RAL 9011).

Inserts :

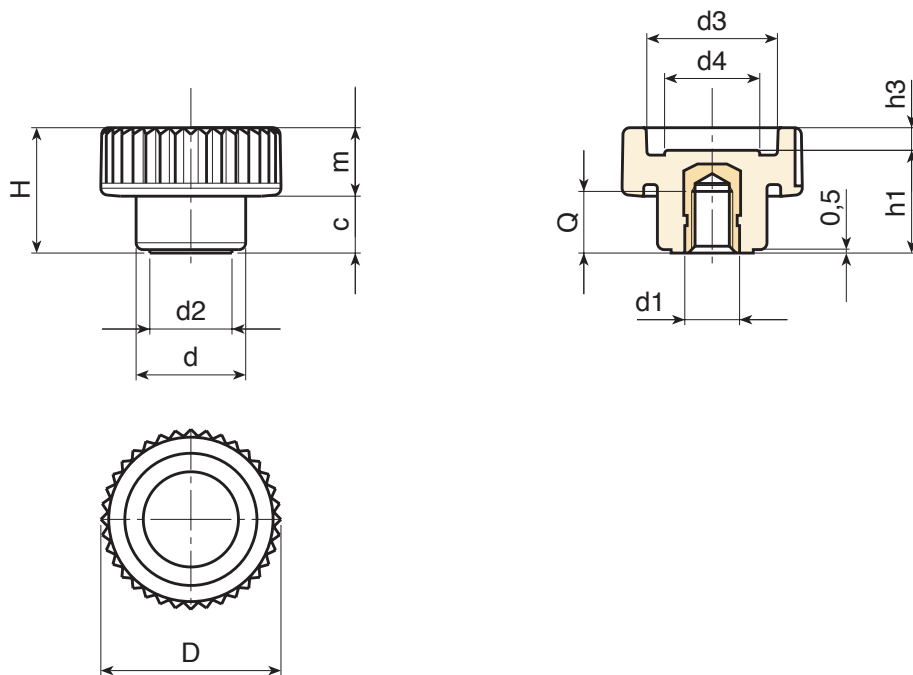
Douille avec trou fileté borgne en laiton (tolérance filetage 6H).

Demandes spéciales :

- Sur demande et pour des quantités importantes, les inserts peuvent être fournis dans un autre matériau.
- Sur demande et pour des quantités importantes, les couleurs disponibles sont celles indiquées dans le tableau [page 959].



08



Code	art.	D	H	d	m	c	d2	d3	d4	h1	h3	d1 _{6H}	Q	g
H76721.0002	H18015.BM0501	21	15	13	6.5	8.5	9.5	15	10.5	12.5	2.5	M5	7	5.5
H76721.0005	H18015.BM0501	21	15	13	6.5	8.5	9.5	15	10.5	12.5	2.5	M6	7	6
H76726.0002	H18015.BM0501	26	18	16	8.5	9.5	12	19	13	15	3	M6	9	8
H76726.0005	H18015.BM0501	26	18	16	8.5	9.5	12	19	13	15	3	M8	8	8.5
H76733.0002	H18015.BM0501	32	23	20	10.5	12.5	15	23	16	18	5	M8	11	15.5
H76733.0004	H18015.BM0501	32	23	20	10.5	12.5	15	23	16	18	5	M10	10	16
H76740.0001	H18015.BM0501	40	28	25	12.5	15.5	18	28	21	22	6	M8	14	27
H76740.0002	H18015.BM0501	40	28	25	12.5	15.5	18	28	21	22	6	M10	14	28
H76740.0003	H18015.BM0501	40	28	25	12.5	15.5	18	28	21	22	6	M12	12	29

H757

+135°
-30°

PA6
+G.F.

UL94
HB

RoHS
COMPLIANT

VOLANT MOLETÉ MASSIF AVEC DOUILLE FILETÉE BORGNE

Matériaux :

Polyamide renforcé.
Résistant aux huiles et aux graisses.

Surface :

Satinée.

Couleur :

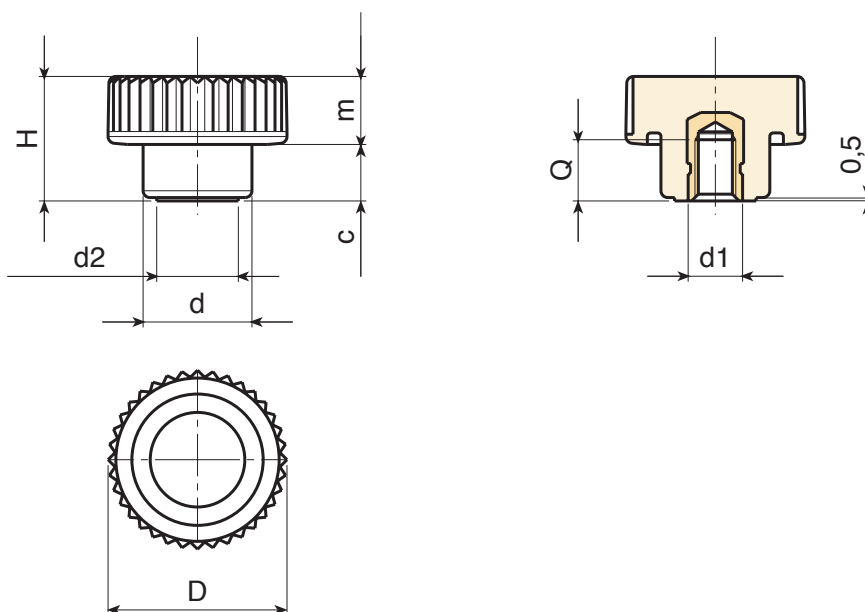
Noir (RAL 9011).


Inserts :

Douille avec trou fileté borgne en laiton (tolérance filetage 6H).

Demandes spéciales :

- Sur demande et pour des quantités importantes, les inserts peuvent être fournis dans un autre matériau.
- Sur demande et pour des quantités importantes, les couleurs disponibles sont celles indiquées dans le tableau [page 959].



Code	art.	D	H	d	m	c	d2	d1 _{6H}	Q	
H75726.0007	H18015.BM0501	26	18	16	8.5	9.5	12	M5	6	9
H75726.0008	H18015.BM0501	26	18	16	8.5	9.5	12	M6	9	10
H75726.0009	H18015.BM0501	26	18	16	8.5	9.5	12	M8	8	11

H753



PA6
+G.F.

UL94
HB



VOLANT MOLETÉ MASSIF AVEC PIVOT FILETÉ

Matériaux :

Polyamide renforcé.
Résistant aux huiles et aux graisses.

Surface :

Satinée.

Couleur :

Noir (RAL 9011).

Inserts :

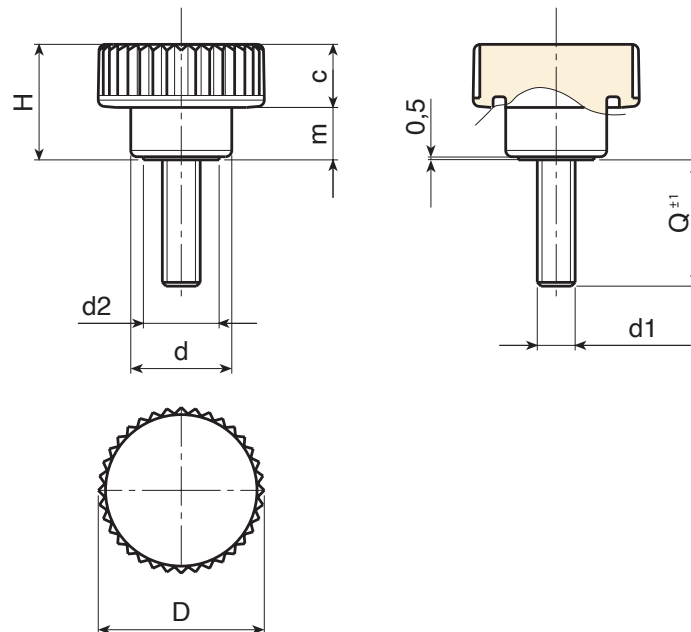
Goujon fileté en acier zinguée (tolérance filetage 6g).

Demandes spéciales :

- Sur demande et pour des quantités importantes, les inserts peuvent être fournis avec longueurs sur demande.
- Sur demande et pour des quantités importantes, les inserts peuvent être fournis dans un autre matériau.
- Sur demande et pour des quantités importantes, les couleurs disponibles sont celles indiquées dans le tableau [page 959].



08



Code	art.	D	H	d	m	c	d2	LM	d1 _{6g}	Q	
H75326.0004	H18015.BM0501	26	18	16	8.5	9.5	12	50	M5	20	10
H75326.0008	H18015.BM0501	26	18	16	8.5	9.5	12	50	M6	20	13
H75326.0009	H18015.BM0501	26	18	16	8.5	9.5	12	50	M6	25	14
H75326.0012	H18015.BM0501	26	18	16	8.5	9.5	12	50	M8	20	20
H75326.0014	H18015.BM0501	26	18	16	8.5	9.5	12	50	M8	30	22

LM = longueur maximale moulable.
Longueur de goujon sur demande avec un minimum de 250 pièces.



H758

VOLANT MOLETÉ AVEC MOYEU ET DOUILLE FILETÉE BORGNE



Matériaux :

Polyamide renforcé.
Résistant aux huiles et aux graisses.

Surface :

Satinée.

Couleur :

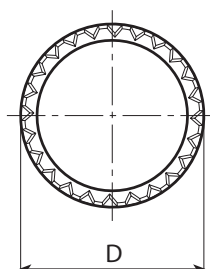
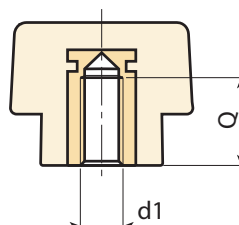
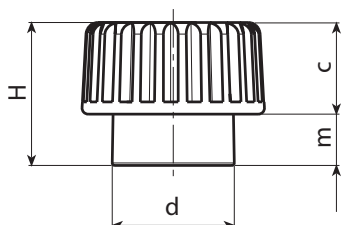
Noir (RAL 9011).

Inserts :

Douille avec trou fileté borgne en laiton (tolérance filetage 6H).

Demandes spéciales :

- Sur demande et pour des quantités importantes, les inserts peuvent être fournis dans un autre matériau.
- Sur demande et pour des quantités importantes, les couleurs disponibles sont celles indiquées dans le tableau [page 959].



Code	art.	D	H	d	m	c	d1 ^{6H}	Q	g
H75815.0002	H18015.BM0501	15	12	10	4.5	7.5	M4	7	4
H75815.0005	H18015.BM0501	15	12	10	4.5	7.5	M5	7	4
H75815.0010	H18015.BM0501	15	12	10	4.5	7.5	M6	7	4

H759



PA6
+G.F.

UL94
HB



VOLANT MOLETÉ AVEC MOYEU ET PIVOT FILETÉ

Matériaux :

Polyamide renforcé.
Résistant aux huiles et aux graisses.

Surface :

Satinée.

Couleur :

Noir (RAL 9011).

Inserts :

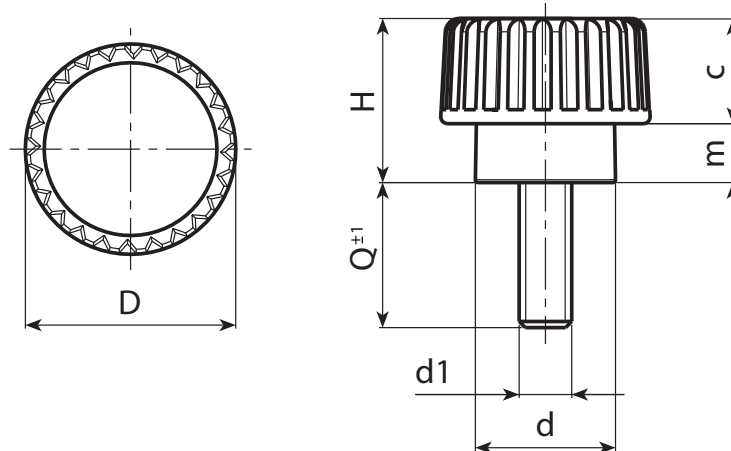
Goujon fileté en acier zinguée (tolérance filetage 6g).

Demandes spéciales :

- Sur demande et pour des quantités importantes, les inserts peuvent être fournis avec longueurs sur demande.
- Sur demande et pour des quantités importantes, les inserts peuvent être fournis dans un autre matériau.
- Sur demande et pour des quantités importantes, les couleurs disponibles sont celles indiquées dans le tableau [page 959].



08



Code	art.	D	H	d	m	c	LM	d1 _{6g}	Q	
H75915.0002	H18015.BM0501	15	12	10	4.5	7.5	70	M3	11	3
H75915.0004	H18015.BM0501	15	12	10	4.5	7.5	70	M3	24	3,5
H75915.0005	H18015.BM0501	15	12	10	4.5	7.5	70	M4	10	3,5
H75915.0009	H18015.BM0501	15	12	10	4.5	7.5	70	M4	20	4
H75915.0014	H18015.BM0501	15	12	10	4.5	7.5	70	M4	30	4,5
H75915.0020	H18015.BM0501	15	12	10	4.5	7.5	70	M5	10	4
H75915.0024	H18015.BM0501	15	12	10	4.5	7.5	70	M5	16	4,5
H75915.0025	H18015.BM0501	15	12	10	4.5	7.5	70	M5	20	5,5
H75915.0026	H18015.BM0501	15	12	10	4.5	7.5	70	M5	30	6,5
H75915.0028	H18015.BM0501	15	12	10	4.5	7.5	70	M6	10	5
H75915.0030	H18015.BM0501	15	12	10	4.5	7.5	70	M6	16	6
H75915.0032	H18015.BM0501	15	12	10	4.5	7.5	70	M6	20	7,5

LM = longueur maximale moulable.
Longueur de goujon sur demande avec un minimum de 250 pièces.



H760

VOLANT MOLETÉ AVEC PIVOT FILETÉ



Matériaux :

Polyamide renforcé.
Résistant aux huiles et aux graisses.

Surface :

Satinée.

Couleur :

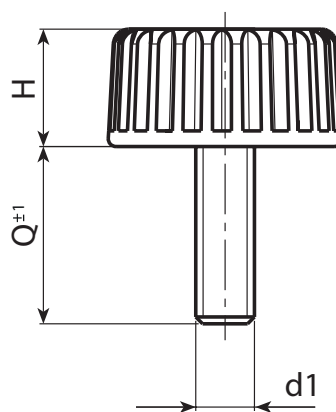
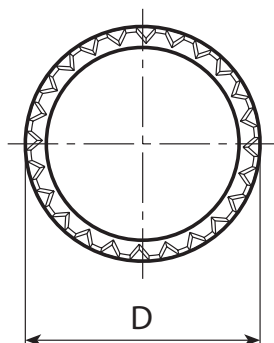
Noir (RAL 9011).

Inserts :

Goujon fileté en acier zinguée (tolérance filetage 6g).

Demandes spéciales :

- Sur demande et pour des quantités importantes, les inserts peuvent être fournis avec longueurs sur demande.
- Sur demande et pour des quantités importantes, les inserts peuvent être fournis dans un autre matériau.
- Sur demande et pour des quantités importantes, les couleurs disponibles sont celles indiquées dans le tableau [page 959].



Code	art.	D	H	LM	d1 _{6g}	Q	g
H76015.0004	H76015.TM04X1301	15	8	77	M4	13	2
H76015.0005	H76015.TM04X1501	15	8	77	M4	15	2
H76015.0009	H76015.TM04X1901	15	8	77	M4	19	2,5
H76015.0012	H76015.TM04X2401	15	8	77	M4	24	3
H76015.0021	H76015.TM05X1501	15	8	77	M5	15	4
H76015.0026	H76015.TM05X1901	15	8	77	M5	19	4,5
H76015.0027	H76015.TM05X2401	15	8	77	M5	24	5
H76015.0029	H76015.TM05X2901	15	8	77	M5	29	5,5
H76015.0035	H76015.TM06X1501	15	8	77	M6	15	5,5
H76015.0039	H76015.TM06X1901	15	8	77	M6	19	6,5
H76015.0042	H76015.TM06X2401	15	8	77	M6	24	7
H76015.0043	H76015.TM06X2901	15	8	77	M6	29	7,5

LM = longueur maximale moulable.
Longueur de goujon sur demande avec un minimum de 250 pièces.



H770

POMMEAU MOLETÉ AVEC DOUILLE FILETÉE BORGNE



Matériaux :

Polyamide renforcé.
Résistant aux huiles et aux graisses.

Surface :

Satinée.

Couleur :

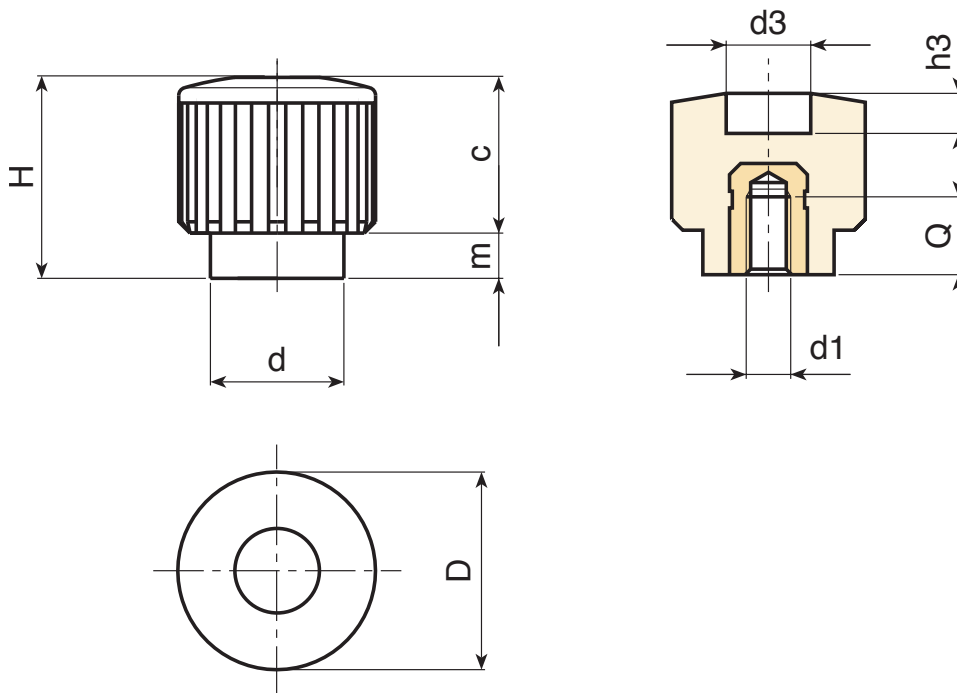
Noir (RAL 9011).

Inserts :

Douille avec trou fileté borgne en laiton (tolérance filetage 6H).

Demandes spéciales :

- Sur demande et pour des quantités importantes, les inserts peuvent être fournis dans un autre matériau.
- Sur demande et pour des quantités importantes, les couleurs disponibles sont celles indiquées dans le tableau [page 959].



Code	art.	D	H	d	m	c	d3	h3	d1 ^{6H}	Q	
H77018.0001	H18015.BM0501	17.5	17.5	12	4	13.5	9	5	M4	7	5
H77018.0002	H18015.BM0501	17.5	17.5	12	4	13.5	9	5	M5	7	5
H77018.0003	H18015.BM0501	17.5	17.5	12	4	13.5	9	5	M6	7	5

H771

POMMEAU MOLETÉ AVEC PIVOT FILETÉ



Matériaux :

Polyamide renforcé.
Résistant aux huiles et aux graisses.

Surface :

Satinée.

Couleur :

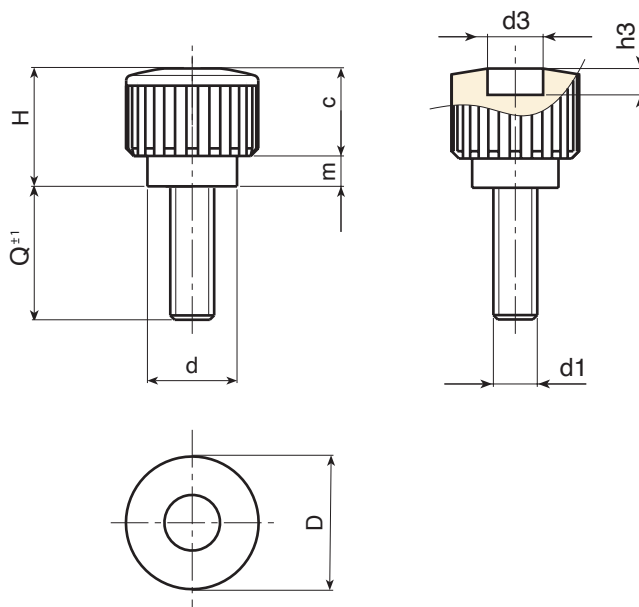
Noir (RAL 9011).

Inserts :

Goujon fileté en acier zingué (tolérance filetage 6g).

Demandes spéciales :

- Sur demande et pour des quantités importantes, les inserts peuvent être fournis avec longueurs sur demande.
- Sur demande et pour des quantités importantes, les inserts peuvent être fournis dans un autre matériau.
- Sur demande et pour des quantités importantes, les couleurs disponibles sont celles indiquées dans le tableau [page 959].



Code	art.	D	H	d	m	c	d3	h3	LM	d1 _{6g}	Q	g
H77118.0001	H18015.BM0501	17.5	17.5	12	4	13.5	9	5	50	M4	10	6
H77118.0005	H18015.BM0501	17.5	17.5	12	4	13.5	9	5	50	M4	16	6,5
H77118.0008	H18015.BM0501	17.5	17.5	12	4	13.5	9	5	50	M4	30	8
H77118.0010	H18015.BM0501	17.5	17.5	12	4	13.5	9	5	60	M5	10	6,5
H77118.0012	H18015.BM0501	17.5	17.5	12	4	13.5	9	5	60	M5	16	7
H77118.0013	H18015.BM0501	17.5	17.5	12	4	13.5	9	5	60	M5	20	8
H77118.0024	H18015.BM0501	17.5	17.5	12	4	13.5	9	5	60	M6	16	8,5
H77118.0026	H18015.BM0501	17.5	17.5	12	4	13.5	9	5	60	M6	20	9

LM = longueur maximale moulable.
Longueur de goujon sur demande avec un minimum de 250 pièces.



H772

POMMEAU MOLETÉ AVEC DOUILLE FILETÉE PASSANTE



Matériaux :

Polyamide renforcé.
Résistant aux huiles et aux graisses.

Surface :

Satinée.

Couleur :

Noir (RAL 9011).

Inserts :

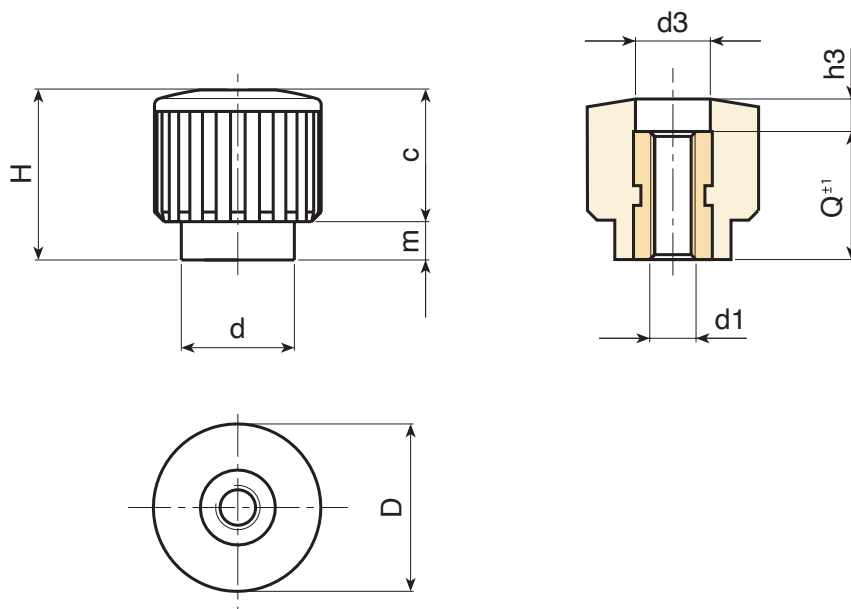
Douille avec trou fileté passant en laiton (tolérance filetage 6H).

Demandes spéciales :

- Sur demande et pour des quantités importantes, les inserts peuvent être fournis dans un autre matériau.
- Sur demande et pour des quantités importantes, les couleurs disponibles sont celles indiquées dans le tableau [page 959].



08



Code	art.	D	H	d	m	c	d3	h3	d1 ^{6H}	Q	
H77218.0001	H18015.BM0501	17.5	17.5	12	4	13.5	9	4.5	M4	13	5.5
H77218.0002	H18015.BM0501	17.5	17.5	12	4	13.5	9	4.5	M5	13	5.5
H77218.0003	H18015.BM0501	17.5	17.5	12	4	13.5	9	4.5	M6	13	5.5



H773



POMMEAU MOLETÉ AVEC RAINURE POUR TOURNEVIS ET DOUILLE FILETÉE BORGNE

Matériaux :

Polyamide renforcé.
Résistant aux huiles et aux graisses.

Surface :

Satinée.

Couleur :

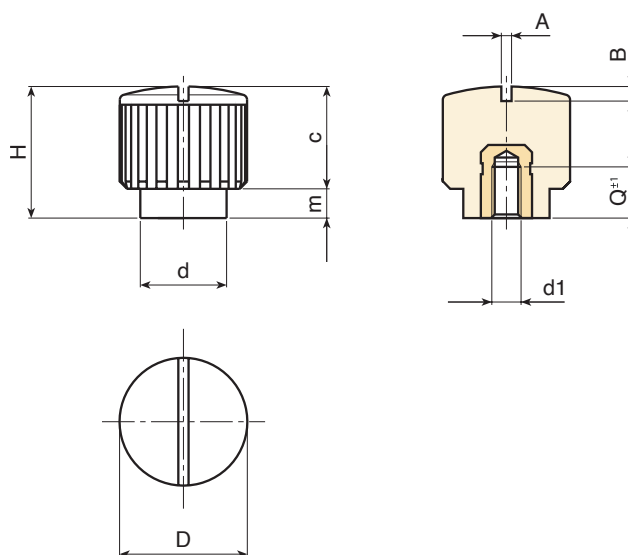
Noir (RAL 9011).

Inserts :

Douille avec trou fileté borgne en laiton (tolérance filetage 6H).

Demandes spéciales :

- Sur demande et pour des quantités importantes, les inserts peuvent être fournis dans un autre matériau.
- Sur demande et pour des quantités importantes, les couleurs disponibles sont celles indiquées dans le tableau [page 959].



Code	art.	D	H	d	m	c	A	B	d16H	Q	g
H77318.0001	H18015.BM0501	17.5	18	12	4	14	1.2	1.5	M4	7	6.5
H77318.0002	H18015.BM0501	17.5	18	12	4	14	1.2	1.5	M5	7	7
H77318.0003	H18015.BM0501	17.5	18	12	4	14	1.2	1.5	M6	7	7

H774



PA6
+G.F.

UL94
HB



POMMEAU MOLETÉ AVEC RAINURE POUR TOURNEVIS ET PIVOT FILETÉ

Matériaux :

Polyamide renforcé.
Résistant aux huiles et aux graisses.

Surface :

Satinée.

Couleur :

Noir (RAL 9011).

Inserts :

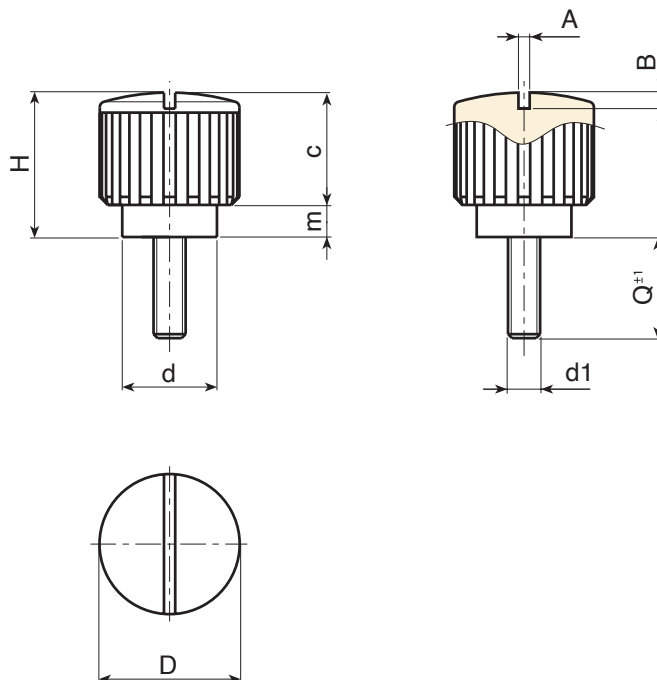
Goujon fileté en acier zinguée (tolérance filetage 6g).

Demandes spéciales :

- Sur demande et pour des quantités importantes, les inserts peuvent être fournis avec longueurs sur demande.
- Sur demande et pour des quantités importantes, les inserts peuvent être fournis dans un autre matériau.
- Sur demande et pour des quantités importantes, les couleurs disponibles sont celles indiquées dans le tableau [page 959].



08



Code	art.	D	H	d	m	c	A	B	LM	d1 _{6g}	Q	g
H77418.0003	H18015.BM0501	17.5	18	12	4	14	1.2	1.5	50	M4	30	7.5
H77418.0006	H18015.BM0501	17.5	18	12	4	14	1.2	1.5	60	M5	30	9
H77418.0009	H18015.BM0501	17.5	18	12	4	14	1.2	1.5	60	M6	30	11

LM = longueur maximale moulable.

Longueur de goujon sur demande avec un minimum de 250 pièces.



H172



POMMEAU MOLETÉ AVEC RAINURE POUR TOURNEVIS ET PIVOT FILETÉ

Matériaux :

Polyamide renforcé.
Résistant aux huiles et aux graisses.

Surface :

Satinée.

Couleur :

Noir (RAL 9011).

Inserts :

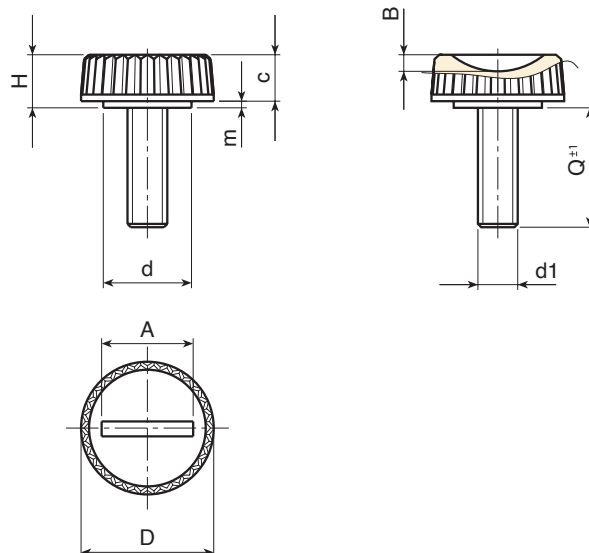
Goujon fileté en acier zinguée (tolérance filetage 6g).

Demandes spéciales :

- Sur demande et pour des quantités importantes, les inserts peuvent être fournis avec longueurs sur demande.
- Sur demande et pour des quantités importantes, les inserts peuvent être fournis dans un autre matériau.
- Sur demande et pour des quantités importantes, les couleurs disponibles sont celles indiquées dans le tableau [page 959].



08



Code	art.	D	H	d	m	c	A	B	LM	d1 _{6g}	Q	g
H17220.0003	H17220.TM06X1501	20	8	13,5	1	7	14	2,5	39	M6	15	7

LM = longueur maximale moulable.
Longueur de goujon sur demande avec un minimum de 250 pièces.



H171

VOLANT MOLETÉ AVEC MOYEU COURT



Matériaux :

Polyamide renforcé.
Résistant aux huiles et aux graisses.

Surface :

Satinée.

Couleur :

Noir (RAL 9011).

Inserts :

H171 :

Goujon fileté en acier zingué (tolérance filetage 6g).

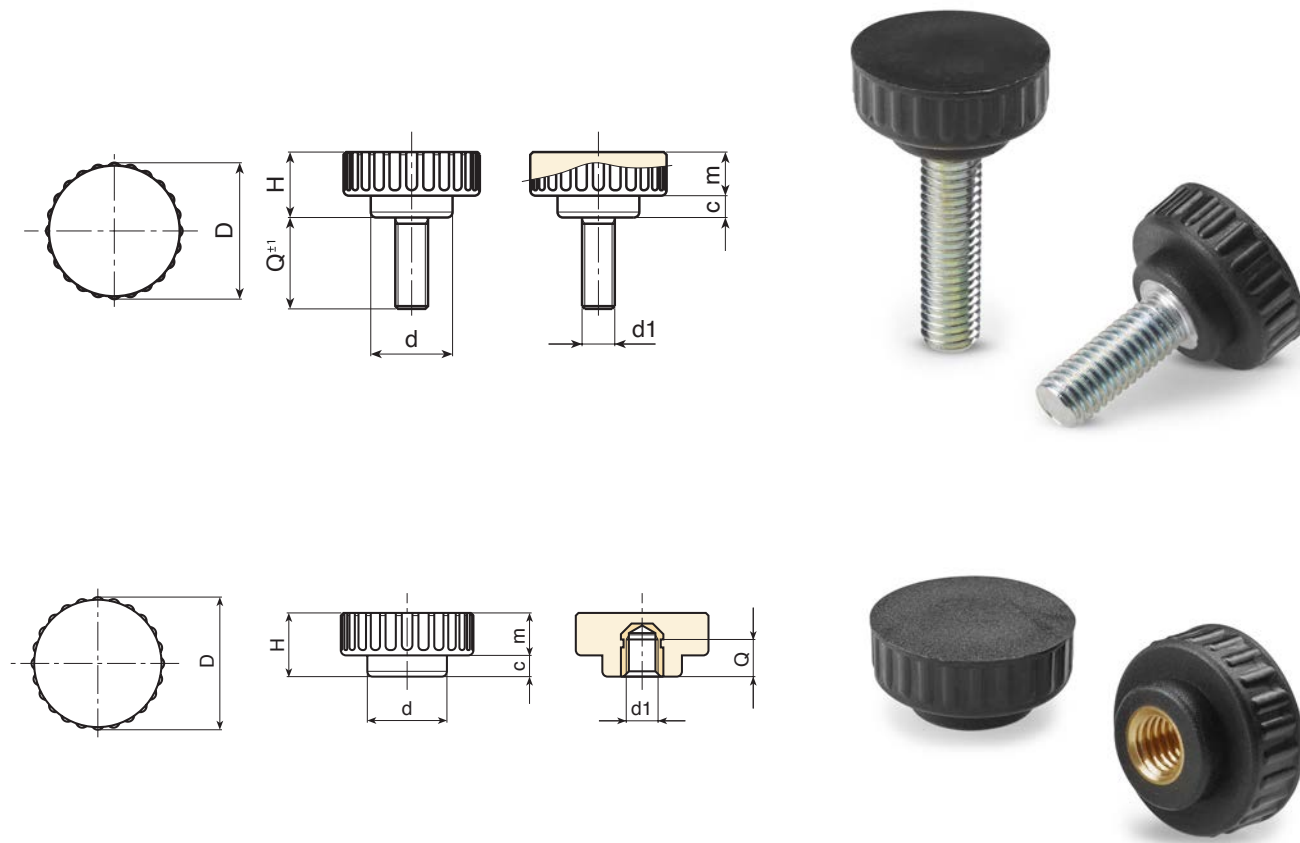
H171CON :

Douille avec trou fileté borgne en laiton (tolérance filetage 6H).

Demandes spéciales :

- Sur demande et pour des quantités importantes, les inserts avec pivot peuvent être fournis avec longueurs sur demande (quantité minimale: 100 pièces).

08



Version H171CON : Avec douille en laiton.

Code	art.	D	H	d	m	c	d1 _{6H}	g
H17125.0002	H18015.BM0501	25	12	15.5	4	8	M6	7
H17125.0015	H18015.BM0501	25	12	15.5	4	8	M6	8

Version H171 : Avec pivot en acier zingué.

Code	art.	D	H	d	m	c	LM	d1 _{6g}	Q	g
H17125.0006	H18015.BM0501	25	12	15.5	4	8	40	M6	20	11
H17125.0019	H18015.BM0501	25	12	15.5	4	8	40	M8	20	15

LM = longueur maximale moulable.

Longueurs pivot sur demande avec un minimum de 250 pièces.



W459HIN

NEW

+200°
-40°

Aisi
304

RoHS
COMPLIANT

POMMEAU MOLETÉ EN ACIER INOX AVEC TROU FILETÉ

INOX

Matériaux :

Microfusion d'acier inox (Aisi 304).

Surface :

Satinée par polissage électrolytique.

Couleur :

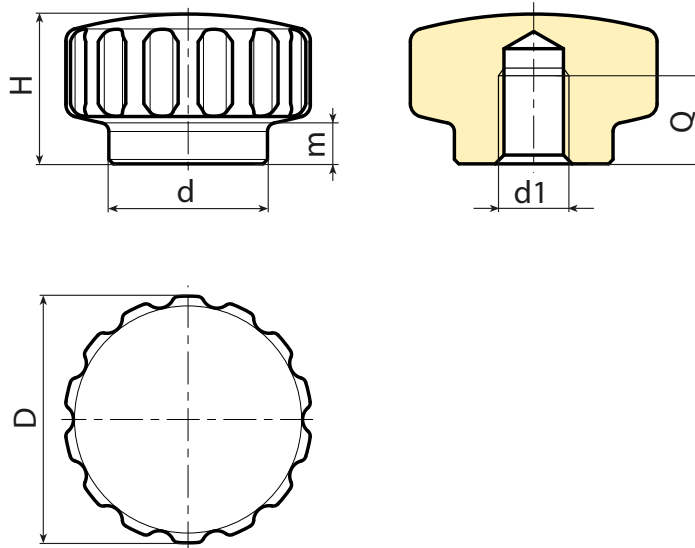
Naturelle.

Trou :

Trou fileté borgne (tolérance filetage 6H).

Demandes spéciales :

- Aucune.



INOX

Code	Art.	D	H	d	m	d1 _{6H}	Q	g
W459020.0001	H18015.BM0501	20	13	14	4,5	M5	8	3
W459024.0001	H18015.BM0501	24	15	16	4,5	M6	9	3
W459028.0001	H18015.BM0501	28	17	18	4,5	M8	10	3

W460HIN NEW



Aisi
304

Aisi
303



POMMEAU MOLETÉ EN ACIER INOX AVEC PIVOT FILETÉ

INOX

Matériaux :

Pommeau:

Microfusion d'acier inox (Aisi 304).

Goujon:

Acier inox (Aisi 303).

Surface :

Pommeau:

Satinée par polissage électrolytique.

Goujon:

Lisse.

Couleur :

Naturelle.

Inserts :

Goujon fileté passé au tour (tolérance filetage 6g).

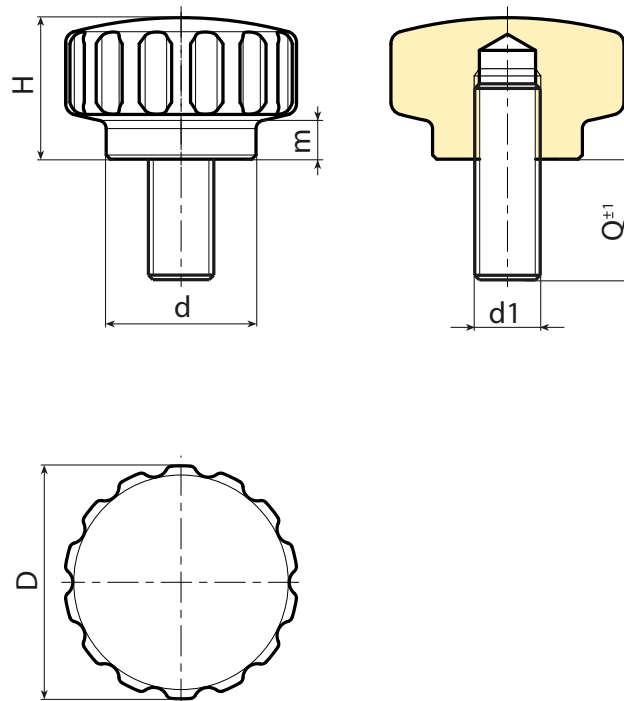
ATTENTION : Le goujon est collé.

Demandes spéciales :

- Sur demande et pour des quantités importantes, avec un minimum de 50 pièces, les inserts peuvent être fournis avec longueurs sur demande.



08



INOX

Code	Art.	D	H	d	m	d1 _{6H}	Q	g
W460020.0001	H18015.BM0501	20	13	14	4,5	M5	20	3
W460024.0002	H18015.BM0501	24	15	16	4,5	M6	20	3
W460028.0001	H18015.BM0501	28	17	18	4,5	M8	30	3

Longueurs pivot sur demande avec un minimum de 50 pièces.

W464

VOLANT MOLETÉ EN MÉTAL AVEC PIVOT FILETÉ



C40

Aisi
303



Matériaux :

W464 :

Acier avec classe de résistance 5.8.

W464CIN :

Acier inox (Aisi 303).

Surface :

Usinée au tour à faible rugosité.

Couleur :

W464 :

Nickelée (trait. galvanique).

W464 CIN :

Naturelle.

Finitions alternatives :

Brunissage :

(remplacer la lettre finale du code (H) par la lettre B (W46429.SM08X..B).

Zingage :

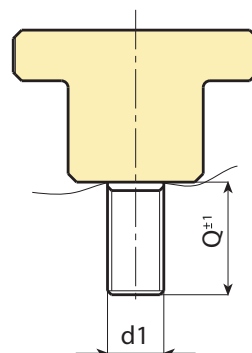
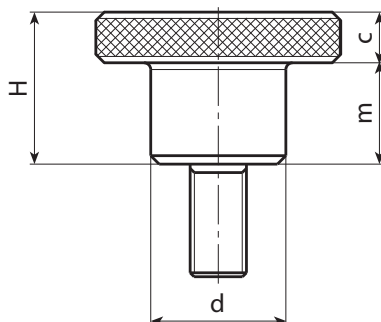
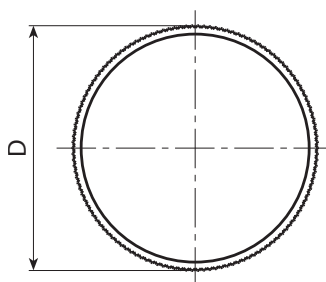
(remplacer la lettre finale du code (H) par la lettre Z (W46429.SM08X..Z).

Pivot :

Pivot fileté réalisé dans la masse (tolérance filetage 6g).

Demandes spéciales :

- Sur demande et pour des quantités importantes, les inserts peuvent être fournis avec longueurs sur demande.



Version W464 - en acier nickelé.

Code	Art.	d	D	H	m	c	Q Max	d1 _{6g}	Q	
W46411.0006	H18015.BM0501	6	11	8	5	3	16	M3	16	5
W46415.0002	H18015.BM0501	8	15	10	6	4	20	M4	10	7.8
W46419.0005	H18015.BM0501	10	19	12	8	4	20	M5	16	15,6
W46419.0009	H18015.BM0501	10	19	12	8	4	20	M5	30	17
W46423.0005	H18015.BM0501	12	23	15	10	5	30	M6	16	27,5
W46423.0010	H18015.BM0501	12	23	15	10	5	30	M6	35	30,5
W46429.0004	H18015.BM0501	16	29	18	12	6	40	M8	16	55
W46429.0007	H18015.BM0501	16	29	18	12	6	40	M8	30	59
W46435.0004	H18015.BM0501	20	35	23	15	8	40	M10	25	109.5

Longueurs pivot sur demande avec un minimum de 100 pièces.
Qmax= Longueur maximale de tournage.

Version W464 CIN - en acier inox (Aisi 303)

INOX

Code	Art.	d	D	H	m	c	Q MAX	d1 _{6g}	Q	
W46423.0002	H18015.BM0501	12	23	15	10	5	30	M6	35	30.5

Longueurs pivot sur demande avec un minimum de 100 pièces.
Qmax= Longueur maximale de tournage.

W466



C40

Aisi 303



VOLANT MOLETÉ EN MÉTAL AVEC TROU FILETÉ

Matériaux :

W466 :

Acier avec classe de résistance 5.8.

W466 PIN :

Acier inox (Aisi 303).

Surface :

Usinée au tour à faible rugosité.

Couleur :

W466 :

Nickelée (trait. galvanique).

W466PIN :

Naturelle.

Finitions alternatives :

Brunissage :

(remplacer la lettre finale du code (H) par la lettre B (W46629.SM08B).

Zingage :

(remplacer la lettre finale du code (H) par la lettre Z (W46629.SM08Z).

Trou :

Trou fileté passant réalisé dans la masse (tolérance filetage 6H).

Demandes spéciales :

- Sur demande et pour des quantités importantes, les inserts peuvent être fournis avec les diamètres du trou d1 selon un dessin.



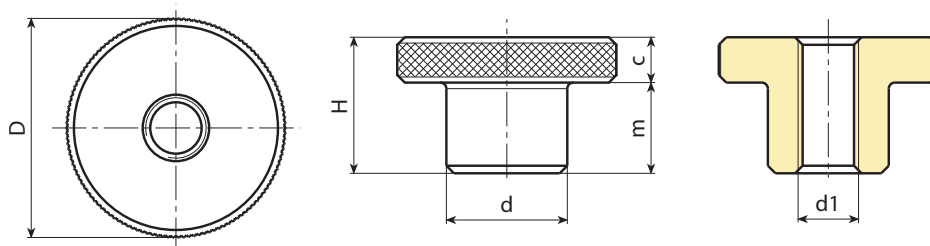
08



INOX

Ver. zinguée

Ver. brunie.



Version W466 - en acier nickelé.

Code	Art.	d	D	H	m	c	d1 _{6H}	g
H18015.BM0501	H18015.BM0501	6	11	8	5	3	M3	3
H18015.BM0501	H18015.BM0501	8	15	10	6	4	M4	7
H18015.BM0501	H18015.BM0501	10	19	12	8	4	M5	12
H18015.BM0501	H18015.BM0501	12	23	15	10	5	M6	22.5
H18015.BM0501	H18015.BM0501	16	29	18	12	6	M8	45
H18015.BM0501	H18015.BM0501	20	35	23	15	8	M10	87
H18015.BM0501	H18015.BM0501	22	39	25	15	10	M12	121

Version W466 PIN - en acier inox (Aisi 303)

INOX

Code	Art.	d	D	H	m	c	d1 _{6H}	g
H18015.BM0501	H18015.BM0501	6	11	8	5	3	M3	3
H18015.BM0501	H18015.BM0501	8	15	10	6	4	M4	7
H18015.BM0501	H18015.BM0501	10	19	12	8	4	M5	12
H18015.BM0501	H18015.BM0501	12	23	15	10	5	M6	22.5
H18015.BM0501	H18015.BM0501	16	29	18	12	6	M8	45
H18015.BM0501	H18015.BM0501	20	35	23	15	8	M10	87
H18015.BM0501	H18015.BM0501	22	39	25	15	10	M12	121

W467



C40

Aisi 303



VOLANT MOLETÉ EN MÉTAL AVEC MOYEU COURT ET TROU FILETÉ

Matériaux :

W467 :

Acier avec classe de résistance 5.8.

W467 PIN :

Acier inox (Aisi 303).

Surface :

Usinée au tour à faible rugosité.

Couleur :

W467 :

Nickelée (trait. galvanique).

W467 PIN :

Naturelle.

Finitions alternatives :

Brunissage :

(remplacer la lettre finale du code (H) par la lettre B (W46729.

SM08B).

Zingage :

(remplacer la lettre finale du code (H) par la lettre Z (W46729.

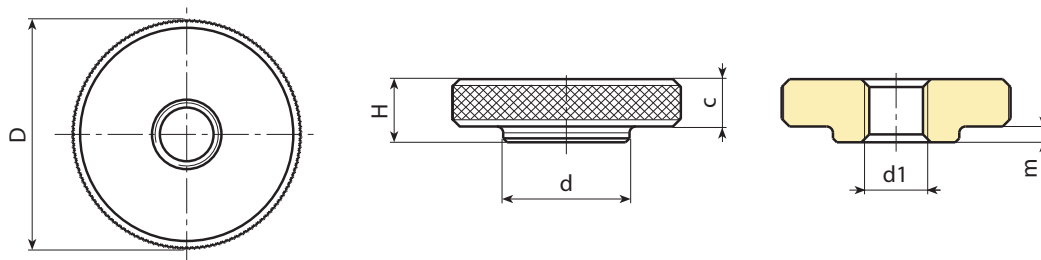
SM08Z).

Trou :

Trou fileté passant réalisé dans la masse (tolérance filetage 6H).

Demandes spéciales :

- Sur demande et pour des quantités importantes, les inserts peuvent être fournis avec les diamètres du trou d1 selon un dessin.



Version W467 - en acier nickelé.

Code	Art.	d	D	H	m	c	d1 _{6H}	g
H18015.BM0501	H18015.BM0501	6	11	3	-	3	M3	2
H18015.BM0501	H18015.BM0501	8	15	4	-	4	M4	5
H18015.BM0501	H18015.BM0501	10	19	5	1	4	M5	9
H18015.BM0501	H18015.BM0501	12	23	6	1	5	M6	16
H18015.BM0501	H18015.BM0501	16	29	8	2	6	M8	32
H18015.BM0501	H18015.BM0501	20	35	10	2	8	M10	61
H18015.BM0501	H18015.BM0501	22	39	12	2	10	M12	92

Version W467 PIN - en acier inox (Aisi 303)

INOX

Code	Art.	d	D	H	m	c	d1 _{6H}	g
H18015.BM0501	H18015.BM0501	6	11	3	-	3	M3	2
H18015.BM0501	H18015.BM0501	8	15	4	-	4	M4	5
H18015.BM0501	H18015.BM0501	10	19	5	1	4	M5	9
H18015.BM0501	H18015.BM0501	12	23	6	1	5	M6	16
H18015.BM0501	H18015.BM0501	16	29	8	2	6	M8	32
H18015.BM0501	H18015.BM0501	20	35	10	2	8	M10	61
H18015.BM0501	H18015.BM0501	22	39	12	2	10	M12	92

Y303

DIN 6303 - VOLANT MOLETÉ AVEC TROU FILETÉ



Matériaux :

Y303:

Acier de décolletage.

Y303PIN:

Acier inox (Aisi 303).

Surface :

Lisse par tournage.

Couleur :

Y303:

Brunissage.

Y303PIN:

Naturelle.

Trou :

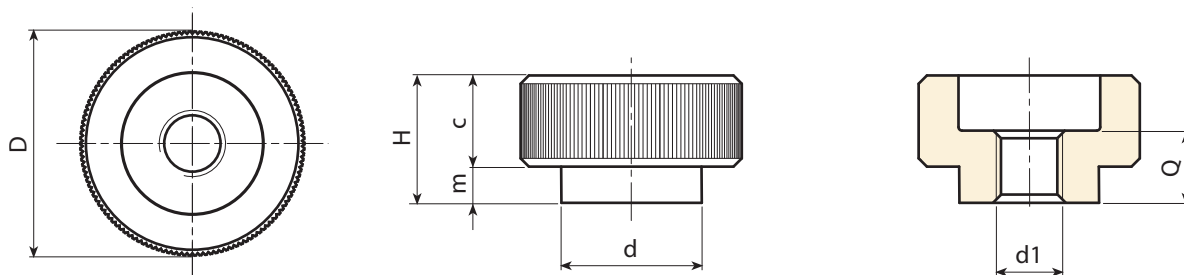
Trou fileté passant (tolérance filetage 6H).

Demandes spéciales :

- Aucune.



08



Version Y303 : en acier bruni

Code	Art.	D	d	H	m	c	d1 _{6H}	Q	
H18015.BM0501	H18015.BM0501	20	14	12	4	8	M5	7	17
H18015.BM0501	H18015.BM0501	24	16	14	4	10	M6	8	30
H18015.BM0501	H18015.BM0501	30	20	17	5	12	M8	10	50
H18015.BM0501	H18015.BM0501	36	28	20	6	14	M10	12	90
H18015.BM0501	H18015.BM0501	40	32	24	8	16	M12	16	124

Version Y303 PIN : en acier inox (Aisi 303)

INOX

Code	Art.	D	d	H	m	c	d1 _{6H}	Q	
H18015.BM0501	H18015.BM0501	20	14	12	4	8	M5	7	17
H18015.BM0501	H18015.BM0501	24	16	14	4	10	M6	8	30
H18015.BM0501	H18015.BM0501	30	20	17	5	12	M8	10	50
H18015.BM0501	H18015.BM0501	36	28	20	6	14	M10	12	90
H18015.BM0501	H18015.BM0501	40	32	24	8	16	M12	16	124

Y653



AVP

Aisi 303



DIN 653 - VOLANT MOLETÉ EN ACIER INTÉGRAL AVEC PIVOT FILETÉ SPHÉRIQUE

Matériaux :

Y653:
Acier de décolletage.
Y653 CIN:
Acier inox (Aisi 303).

Surface :

Lisse par tournage.

Couleur :

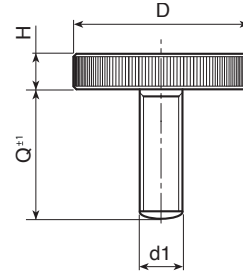
Y653:
Brunissage.
Y653 CIN:
Naturelle.

Pivot :

Pivot fileté à extrémité sphérique (tolérance filetage 6g).

Demands spéciales :

- Aucune.



INOX

Version Y653CIN - en acier inox (Aisi 303)

Code	art.	D	H	d1 _{6g}	Q	g
Y653012.0001	H18015.BM0501	12	2,5	M3	06	3
Y653012.0002	H18015.BM0501	12	2,5	M3	10	3
Y653016.0001	H18015.BM0501	16	3,5	M4	10	6
Y653016.0002	H18015.BM0501	16	3,5	M4	16	7
Y653020.0001	H18015.BM0501	20	4	M5	10	11
Y653020.0002	H18015.BM0501	20	4	M5	16	12
Y653020.0003	H18015.BM0501	20	4	M5	25	14
Y653024.0001	H18015.BM0501	24	5	M6	12	20
Y653024.0002	H18015.BM0501	24	5	M6	16	21
Y653024.0003	H18015.BM0501	24	5	M6	25	23
Y653024.0004	H18015.BM0501	24	5	M6	30	24
Y653024.0005	H18015.BM0501	24	5	M6	35	25
Y653030.0001	H18015.BM0501	30	6	M8	16	37
Y653030.0002	H18015.BM0501	30	6	M8	20	39
Y653030.0003	H18015.BM0501	30	6	M8	25	40
Y653030.0004	H18015.BM0501	30	6	M8	35	43
Y653030.0005	H18015.BM0501	30	6	M8	40	48
Y653036.0001	H18015.BM0501	36	8	M10	20	72
Y653036.0002	H18015.BM0501	36	8	M10	30	76
Y653036.0003	H18015.BM0501	36	8	M10	40	80

Version Y653 : en acier bruni

Code	art.	D	H	d1 _{6g}	Q	g
Y653012.0004	H18015.BM0501	12	2,5	M3	06	3
Y653012.0005	H18015.BM0501	12	2,5	M3	10	3
Y653016.0003	H18015.BM0501	16	3,5	M4	10	6
Y653016.0004	H18015.BM0501	16	3,5	M4	16	7
Y653020.0004	H18015.BM0501	20	4	M5	10	11
Y653020.0005	H18015.BM0501	20	4	M5	16	12
Y653020.0006	H18015.BM0501	20	4	M5	25	14
Y653024.0007	H18015.BM0501	24	5	M6	12	20
Y653024.0008	H18015.BM0501	24	5	M6	16	21
Y653024.0009	H18015.BM0501	24	5	M6	25	23
Y653024.0010	H18015.BM0501	24	5	M6	30	24
Y653024.0011	H18015.BM0501	24	5	M6	35	25
Y653030.0006	H18015.BM0501	30	6	M8	16	37
Y653030.0007	H18015.BM0501	30	6	M8	20	39
Y653030.0008	H18015.BM0501	30	6	M8	25	40
Y653030.0009	H18015.BM0501	30	6	M8	35	43
Y653030.0010	H18015.BM0501	30	6	M8	40	48
Y653036.0004	H18015.BM0501	36	8	M10	20	72
Y653036.0005	H18015.BM0501	36	8	M10	30	76
Y653036.0006	H18015.BM0501	36	8	M10	40	80