

D
04

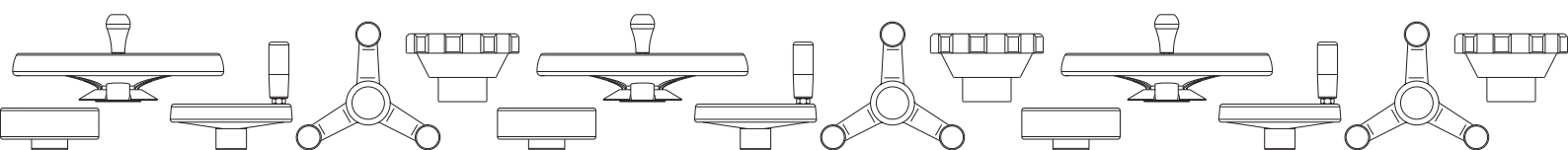


GROUPE - 04

VOLANTS DE MANŒUVRE

Volants de manœuvre BOTECO

Des volants à cône aux volants de manœuvre pour armoires compactables, Boteco propose différentes solutions pour les utilisations les plus spécifiques. Il vous suffit de télécharger les fiches techniques détaillées pour obtenir plus d'informations sur les éléments de manœuvre que nous concevons et fabriquons : volants à rayons, volants à trois bras en plastique et en métal de très grande fiabilité. Pour ces produits, nous pouvons proposer des trous sur mesure et effectuer des retouches supplémentaires, comme des trous latéraux et des trous de goupille.



D205



PA6
+G.F.

UL94
HB



VOLANT DE MANŒUVRE À DEUX RAYONS

Matériaux :

Polyamide renforcé et stabilisé.
Résistant aux huiles et aux graisses.

Surface :

Satinée.

Couleur :

Noir (RAL 9011).

Bouchon central :

Polyamide gris (RAL 7035 code 13).

Couleurs alternatives pour le bouchon :

Orange (RAL 2004 code 02).
Bleu (RAL 5015 code 07).
Jaune (RAL 1021 code 10).
Rouge (RAL 3000 code 16).
Vert (RAL 6024 code 17).
Noir (RAL 9011 code 01).

Insert principal :

Douille avec trou lisse passant en acier zingué (tolérance trou H10).

Moyeu :

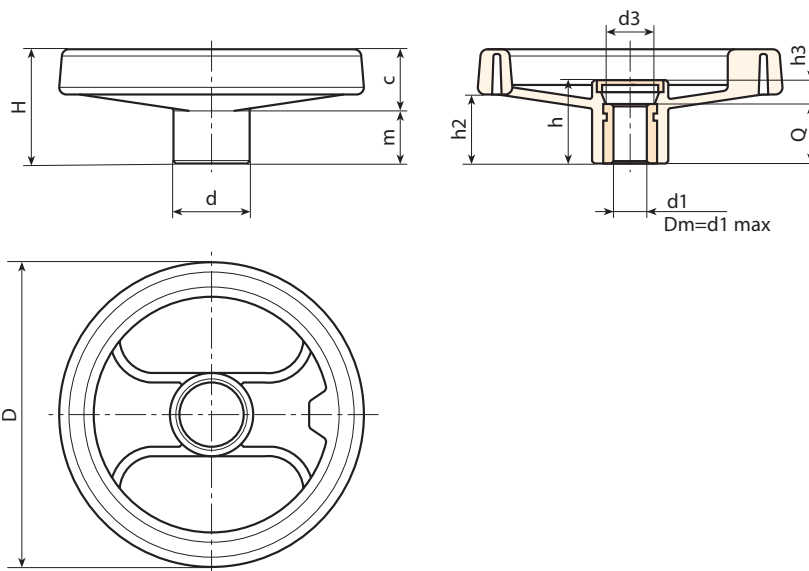
Moyeu massif.
(*) Moyeu creux.

Fixation :

Pour les éventuels systèmes de fixation, l'exécution de clavettes et/ou de trous carrés, veuillez consulter les notes techniques jointes au catalogue [page 966].

Demandes spéciales :

- Sur demande et avec un minimum de 50 pièces, les inserts peuvent être fournis avec trou d1 avec tolérance H7 et finition par oxydation noire. Ajoutez les lettres ZB au code standard. Exemple : D205130.TD1001PZB.
- Sur demande et pour des quantités importantes, les inserts peuvent être fournis avec le trou d1 selon un dessin.
- Sur demande et pour des quantités importantes, les inserts peuvent être fournis dans un autre matériau/revêtement.
- Sur demande et pour des quantités importantes, les couleurs des volants à rayons (gamme réduite) sont celles indiquées dans le tableau des couleurs [page 959].



Code	Art.	D	H	h	d	m	c	h2	h3	d3	Dm	d1H10	Q	
D205080.0014	D205080.TP0501P	80	34	26	24,5	15,5	18,5	20	6	16,5	12	5	20	94
D205100.0020	D205100.TP0501P	99	43	33	28	19,5	23,5	27	9	17	16	5	24	152
D205130.0038	D205130.TP0501P	129	50	35,5	32	20	30	30	11,5	25,5	18	5	24	230
D205130.0009	D205130.TD1201P	129	50	35,5	32	20	30	30	11,5	25,5	18	12	24	205
D205160.0003	D205160.TD0801P	160	57,5	41	40	20	37,5	34	9	26	22	8	32	390
D205160.0013	D205160.TD1401P	160	57,5	41	40	20	37,5	34	9	26	22	14	32	370
D205160.0020	D205160.TD1601P	160	57,5	41	40	20	37,5	34	9	26	22	16	32	360
D205200.0002	D205200.TD0801P	198	61	39,5	51	17	44	32	7,5	27	22	8	32	630
D205200.0004	D205200.TD1001P	198	61	39,5	51	17	44	32	7,5	27	22	10	32	620
D205200.0006	D205200.TD1201P	198	61	39,5	51	17	44	32	7,5	27	22	12	32	626
D205200.0021	D205200.TD2001P	198	61	39,5	51	17	44	32	7,5	27	22	20	32	615
D205250.0001	D205250.TD0801P	252	70	48	56	23	47	38,5	12	31,5	28	8	36	990
D205250.0003	D205250.TD1201P	252	70	48	56	23	47	38,5	12	31,5	28	12	36	970
D205350.0001	D205350.TD0801P	349	80	50	67	21,5	58,5	43,5	18	35	30	(*)8	32	1490

Attention : Avec un minimum de 50 pièces, le diamètre d1 peut être produit sur demande (tolérance trou H10 zingué et H7 traité par oxydation noire). Dm = Diamètre maximal possible par reprise. (élargissement)



D206



PA6
+G.F.

UL94
HB



VOLANT DE MANŒUVRE À DEUX RAYONS AVEC MANCHE ROTATIF

Matériaux :

Polyamide renforcé et stabilisé. Résistant aux huiles et aux graisses.

Surface : Satinée.

Couleur : Noir (RAL 9011).

Bouchon central :

Polyamide gris (RAL 7035 code 13).

Couleurs alternatives pour le bouchon :

Orange (RAL 2004 code 02).
Bleu (RAL 5015 code 07).
Jaune (RAL 1021 code 10).
Rouge (RAL 3000 code 16).
Vert (RAL 6024 code 17).
Noir (RAL 9011 code 01).

Insert principal :

Douille avec trou lisse passant en acier zingué (tolérance trou H10).

Insert latéral :

Douille avec trou fileté passant en laiton.

Manche latéral :

D206 : Manche rotatif art. M144 (page 504).
D209 : Manche rotatif art. M145 (page 509).
D210 : Manche rotatif art. M129 (page 505).
D211 : Manche rotatif art. M202 (page 513).

Moyeu :

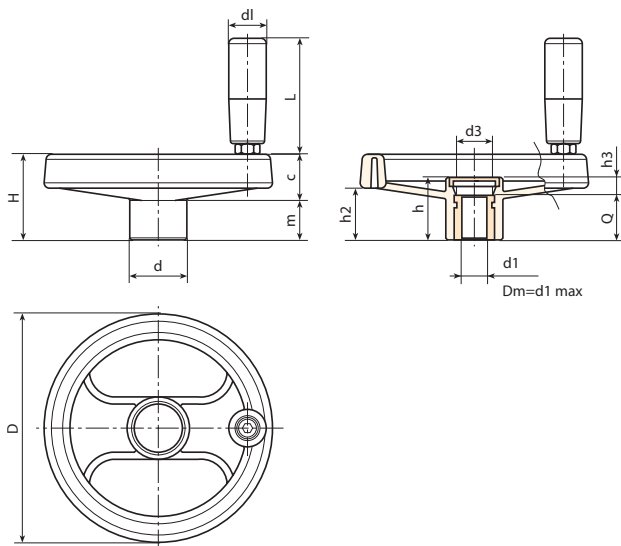
Moyeu massif.
(*) Moyeu creux.

Fixation :

Pour les éventuels systèmes de fixation, l'exécution de clavettes et/ou de trous carrés, veuillez consulter les notes techniques jointes au catalogue [page 966].

Demandes spéciales :

- Sur demande et avec un minimum de 50 pièces, les inserts peuvent être fournis avec trou d1 avec tolérance H7 et finition par oxydation noire. Ajoutez les lettres ZB au code standard. Exemple : D206130.TD1001PZB.
- Sur demande et pour des quantités importantes, les inserts peuvent être fournis avec le trou d1 selon un dessin.
- Sur demande et pour des quantités importantes, les inserts peuvent être fournis dans un autre matériau/revêtement.
- Sur demande et pour des quantités importantes, les couleurs du volant à rayons, du manche et du bouchon (gamme réduite) sont celles indiquées dans le tableau des couleurs [page 959].



Code	Art.	D	H	h	d	m	c	h2	h3	d3	dl	L	Dm	d1 _{H10}	Q	g
D206080.0014	D206080.TP0501P	80	34	26	24,5	15,5	18,5	20	6	16,5	19	54	12	10	20	113
D206080.0002	D206080.TD0801P	80	34	26	24,5	15,5	18,5	20	6	16,5	19	54	12	5	20	115
D206080.0006	D206080.TD1001P	80	34	26	24,5	15,5	18,5	20	6	16,5	19	54	12	10	20	110
D206100.0021	D206100.TP0501P	99	43	33	28	19,5	23,5	27	9	17	19	54	16	5	24	182
D206100.0003	D206100.TD0801P	99	43	33	28	19,5	23,5	27	9	17	19	54	16	8	24	176
D206100.0009	D206100.TD1001P	99	43	33	28	19,5	23,5	27	9	17	19	54	16	10	24	160
D206100.0011	D206100.TD1201P	99	43	33	28	19,5	23,5	27	9	17	19	54	16	12	24	177
D206130.0046	D206130.TP0501P	129	50	35,5	32	20	30	30	11,5	25,5	21	65,5	18	5	24	285
D206130.0004	D206130.TD0801P	129	50	35,5	32	20	30	30	11,5	25,5	21	65,5	18	8	24	293
D206130.0008	D206130.TD1001P	129	50	35,5	32	20	30	30	11,5	25,5	21	65,5	18	10	24	290
D206130.0014	D206130.TD1201P	129	50	35,5	32	20	30	30	11,5	25,5	21	65,5	18	12	24	280
D206160.0007	D206160.TD0801P	160	57,5	41	40	20	37,5	34	9	26	23,5	75	22	8	32	440
D206160.0019	D206160.TD1401P	160	57,5	41	40	20	37,5	34	9	26	23,5	75	22	14	32	430
D206160.0043	D206160.TD2001P	160	57,5	41	40	20	37,5	34	9	26	23,5	75	22	20	32	375
D206200.0002	D206200.TD0801P	198	61,5	39,5	51	17	44	32	7,5	27	23,5	75	22	8	32	685
D206200.0012	D206200.TD1601P	198	61,5	39,5	51	17	44	32	7,5	27	23,5	75	22	16	32	640
D206200.0020	D206200.TD2001P	198	61,5	39,5	51	17	44	32	7,5	27	23,5	75	22	20	32	685
D206250.0007	D206250.TD0801P	252	70	47	56	23	47	38,5	12	31,5	25,5	87	28	8	36	1100
D206250.0022	D206250.TD2001P	252	70	47	56	23	47	38,5	12	31,5	25,5	87	28	20	36	1015
D206350.0002	D206350.TD0801P	349	80	50	67	21,5	58,5	43,5	18	35	26,5	97,5	30	(*) 8	32	1650

Attention : Avec un minimum de 50 pièces, le diamètre d1 peut être produit sur demande (tolérance trou H10 zingué et H7 traité par oxydation noire). Dm = Diamètre maximal possible par reprise. (élargissement)



D209



VOLANT DE MANŒUVRE À DEUX RAYONS AVEC MANCHE ROTATIF M145

Code	Art.	D	H	h	d	m	c	h2	h3	d3	dl	L	Dm	d1 _{H10}	Q	
D209080.0001	D209080.TP0501P	80	34	26	24,5	15,5	18,5	20	6	16,5	20	55,5	12	5	20	126
D209100.0004	D209100.TP0501P	99	43	33	28	19,5	23,5	27	9	17	20	55,5	16	5	24	180
D209130.0001	D209130.TD0501P	129	50	35,5	32	20	30	30	11,5	25,5	23,5	67,5	18	5	24	295
-	D209160.TD0801P	160	57,5	41	40	20	37,5	34	9	26	25	77	22	8	32	460
D209200.0001	D209200.TD0801P	198	61	39,5	51	17	44	32	7,5	27	25	77	22	8	32	700
D209250.0001	D209250.TD0801P	252	70	48	56	23	47	38,5	12	31,5	26	85,5	28	8	36	1100
D209350.0001	D209350.TD0801P	349	80	50	67	21,5	58,5	43	18	35	28	96	30	(*)8	32	1650

Attention : Avec un minimum de 50 pièces, le diamètre d1 peut être produit sur demande (tolérance trou H10 zingué et H7 traité par oxydation noire).

Dm = Diamètre maximal possible par reprise. (élargissement)

04

D210 :



VOLANT DE MANŒUVRE À DEUX RAYONS AVEC MANCHE ROTATIF M129

Code	Art.	D	H	h	d	m	c	h2	h3	d3	dl	L	Dm	d1 _{H10}	Q	
D210080.0002	D210080.TP0501P	80	34	26	24,5	15,5	18,5	20	6	16,5	20	52	12	5	20	130
D210100.0002	D210100.TP0501P	99	43	33	28	19,5	23,5	27	9	17	20	52	16	5	24	185
D210130.0001	D210130.TD0501P	129	50	35,5	32	20	30	30	11,5	25,5	23,5	62,5	18	5	24	280
D210160.0001	D210160.TD0801P	160	57,5	41	40	20	37,5	34	9	26	25	72	22	8	32	455
D210200.0001	D210200.TD0801P	198	61	39,5	51	17	44	32	7,5	27	25	72	22	8	32	700
D210250.0001	D210250.TD0801P	252	70	48	56	23	47	38,5	12	31,5	26	81,5	28	8	36	1050
D210350.0001	D210350.TD0801P	349	80	50	67	21,5	58,5	43	18	35	28	89,5	30	(*)8	32	1600

Attention : Avec un minimum de 50 pièces, le diamètre d1 peut être produit sur demande (tolérance trou H10 zingué et H7 traité par oxydation noire).

Dm = Diamètre maximal possible par reprise. (élargissement)

D211 :



VOLANT DE MANŒUVRE À DEUX RAYONS AVEC MANCHE ROTATIF M202

Code	Art.	D	D2	H	h	d	m	c	h2	h3	d3	dl	L	Dm	d1 _{H10}	Q	
D211250.0001	D211250.TD0801P	252	257	70	48	56	23	47	38,5	12	31,5	40	63,5	28	8	36	1100
D211350.0001	D211350.TD0801P	349	-	80	50	67	21,5	58,5	43	18	35	40	63,5	30	(*)8	32	1630

Attention : Avec un minimum de 50 pièces, le diamètre d1 peut être produit sur demande (tolérance trou H10 zingué et H7 traité par oxydation noire).

Dm = Diamètre maximal possible par reprise. (élargissement)

BASE POUR VOLANT DE MANŒUVRE À DEUX RAYONS AVEC ADAPTATION POUR MANCHE

Matériaux :

Polyamide renforcé et stabilisé. Résistant aux huiles et aux graisses.

Surface :

Satinée.

Couleur :

Noir (RAL 9011).

Bouchon central :

Polyamide gris (RAL 7035 code 13).

Couleurs alternatives pour le bouchon :

Orange (RAL 2004 code 02).
Bleu (RAL 5015 code 07).
Jaune (RAL 1021 code 10).
Rouge (RAL 3000 code 16).
Vert (RAL 6024 code 17).
Noir (RAL 9011 code 01).

Insert principal :

Douille avec trou lisse passant en acier zingué (tolérance trou H10).

Insert latéral :

Douille avec trou fileté passant en laiton.

Moyeu :

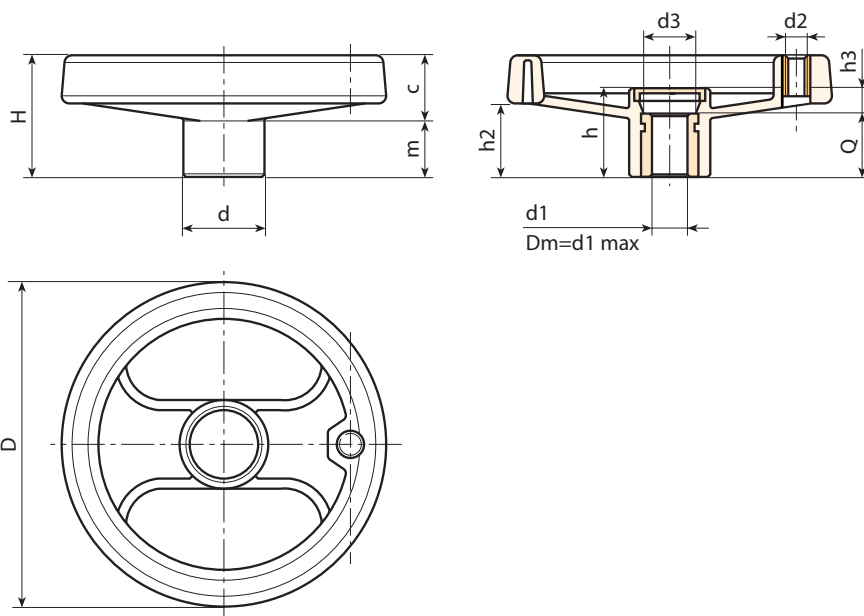
Moyeu massif.
(*) Moyeu creux.

Fixation :

Pour les éventuels systèmes de fixation, l'exécution de clavettes et/ou de trous carrés, veuillez consulter les notes techniques jointes au catalogue [page 966].

Demandes spéciales :

- Sur demande et avec un minimum de 50 pièces, les inserts peuvent être fournis avec trou d1 avec tolérance H7 et finition par oxydation noire. Ajoutez les lettres ZB au code standard. Exemple : D130.TD1001PZB.
- Sur demande et pour des quantités importantes, les inserts peuvent être fournis avec le trou d1 selon un dessin.
- Sur demande et pour des quantités importantes, les inserts peuvent être fournis dans un autre matériau/revêtement.
- Sur demande et pour des quantités importantes, les couleurs disponibles sont celles indiquées dans le tableau [page 959].



Code	Art.	D	H	h	d	m	c	h2	h3	d3	Dm	d2 _{6H}	d1 _{H10}	Q	
D080.TP0501PZ1	D080.TP0501PZ1	80	34	26	24,5	15,5	18,5	20	6	16,5	12	M6	5	20	90
D100.TP0501PZ1	D100.TP0501PZ1	99	43	33	28	19,5	23,5	27	9	17	16	M6	5	24	150
D130.TP0501PZ1	D130.TP0501PZ1	129	50	35,5	32	20	30	30	11,5	25,5	18	M8	5	24	230
D160.TD0801PZ1	D160.TD0801PZ1	160	57,5	41	40	20	37,5	34	9	26	22	M8	8	32	375
D200.TD0801PZ1	D200.TD0801PZ1	198	61	39,5	51	17	44	32	7,5	27	22	M8	8	32	615
D250.TD0801PZ1	D250.TD0801PZ1	252	70	48	56	23	47	38,5	12	31,5	28	M10	8	36	920
D350.TD0801PZ1	D350.TD0801PZ1	349	80	50	67	21,5	58,5	43,5	18	35	30	M10	(*)8	32	1510

Attention : Avec un minimum de 50 pièces, le diamètre d1 peut être produit sur demande (tolérance trou H10 zingué et H7 traité par oxydation noire).

D207



PA6
+G.F.

UL94
HB



VOLANT DE MANŒUVRE À DEUX RAYONS AVEC MANCHE ROTATIF, Pliable ET ESCAMOTABLE

Matériaux :

Polyamide renforcé et stabilisé. Résistant aux huiles et aux graisses.

Surface :

Satinée.

Couleur :

Noir (RAL 9011).

Bouchon central :

Polyamide gris (RAL 7035 code 13).

Couleurs alternatives pour le bouchon :

Orange (RAL 2004 code 02).

Bleu (RAL 5015 code 07).

Jaune (RAL 1021 code 10).

Rouge (RAL 3000 code 16).

Vert (RAL 6024 code 17).

Noir (RAL 9011 code 01).

Insert principal :

Douille avec trou lisse passant en acier zingué (tolérance trou H10).

Manche latéral :

Manche rotatif, pliable et escamotable à l'intérieur du volant, avec fixation hexagonale. Manche en polyamide renforcé.

Mécanisme interne en acier avec oxydation noire.

Fixation moyennant vis traitée par oxydation noire avec tête bouton à 6 pans creuse ISO 7838.

Moyeu :

Moyeu massif.

Fixation :

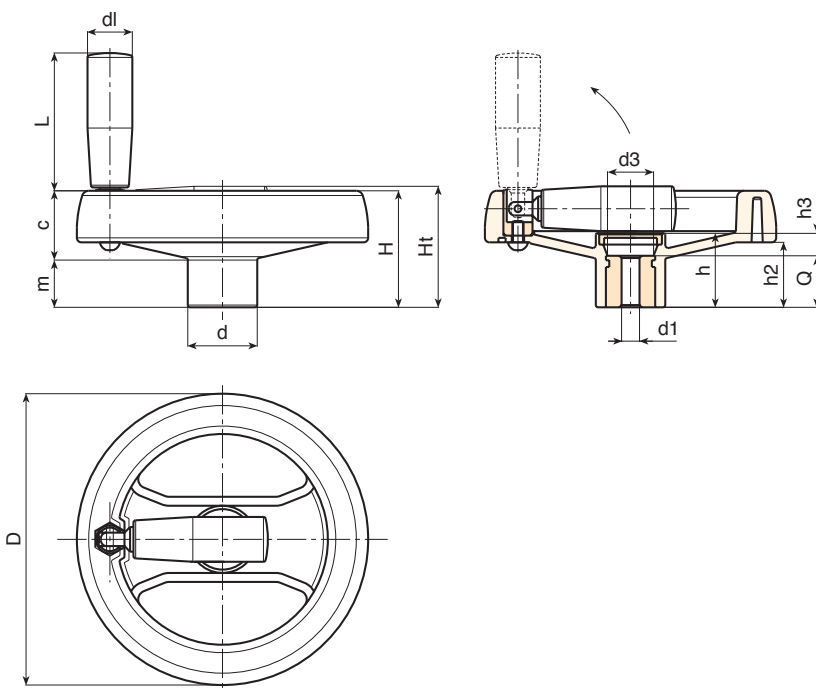
Pour les éventuels systèmes de fixation, l'exécution de clavettes et/ou de trous carrés, veuillez consulter les notes techniques jointes au catalogue [page 966].

Demandes spéciales :

- Sur demande et avec un minimum de 50 pièces, les inserts peuvent être fournis avec trou d1 avec tolérance H7 et finition par oxydation noire. Ajoutez les lettres ZB au code standard. Exemple : D207130.TD1001PZB.
- Sur demande et pour des quantités importantes, les inserts peuvent être fournis avec le trou d1 selon un dessin.
- Sur demande et pour des quantités importantes, les inserts peuvent être fournis dans un autre matériau/ revêtement.
- Sur demande et pour des quantités importantes, les couleurs du volant à rayons, du manche et du bouchon (gamme réduite) sont celles indiquées dans le tableau des couleurs [page 959].



04



Code	Art.	D	H	Ht	h	d	m	c	h2	h3	d3	dl	L	Dm	d1H10	Q	g
D207130.0001	D207130.TD0501P	129	53	55	32	32	22	31	30	12	26	20	58	18	5	20	300
D207130.0004	D207130.TD0801P	129	53	55	32	32	22	31	30	12	26	20	58	18	8	20	297
D207130.0016	D207130.TD1201P	129	53	55	32	32	22	31	30	12	26	20	58	18	12	20	294
D207160.0024	D207160.TD0501P	159	55	59	33.5	40	20.5	34.5	31	9.5	26	25	71	22	5	24	450
D207160.0001	D207160.TD0801P	159	55	59	33.5	40	20.5	34.5	31	9.5	26	25	71	22	8	24	447
D207160.0006	D207160.TD1201P	159	55	59	33.5	40	20.5	34.5	31	9.5	26	25	71	22	12	24	443
D207160.0010	D207160.TD1401P	159	55	59	33.5	40	20.5	34.5	31	9.5	26	25	71	22	14	24	440
D207160.0014	D207160.TD1601P	159	55	59	33.5	40	20.5	34.5	31	9.5	26	25	71	22	16	24	436
D207350.0001	D207350.TD0801P	346	80	86	49.5	67.5	24	56	43.5	17.5	35	40	64	30	8	32	1650

Attention : Avec un minimum de 50 pièces, le diamètre d1 peut être produit sur demande (tolérance trou H10 zingué et H7 traité par oxydation noire). Dm = Diamètre maximal possible par reprise. (élargissement)



D207200

VOL. DE MANŒUVRE « EUROMODEL » À DEUX RAYONS AVEC MANCHE ROTATIF, PLIABLE ET ESCAMOTABLE



MODELLO DEPOSITATO

Matériaux :

Polyamide renforcé et stabilisé.
Résistant aux huiles et aux graisses.

Surface :

Satinée.

Couleur :

Noir (RAL 9011).

Bouchon central :

Polyamide gris (RAL 7035 code 13).

Couleurs alternatives pour le bouchon :

Orange (RAL 2004 code 02).
Bleu (RAL 5015 code 07).
Jaune (RAL 1021 code 10).
Rouge (RAL 3000 code 16).
Vert (RAL 6024 code 17).
Noir (RAL 9011 code 01).

Insert principal :

Douille avec trou lisse passant en acier zingué (tolérance trou H10).

Manche latéral :

Manche rotatif, pliable et escamotable à l'intérieur du volant, avec fixation hexagonale. Manche en polyamide renforcé.

Mécanisme interne en acier avec oxydation noire. Fixation moyennant vis traitée par oxydation noire avec tête bouton à 6 pans creuse ISO 7838.

Moyeu :

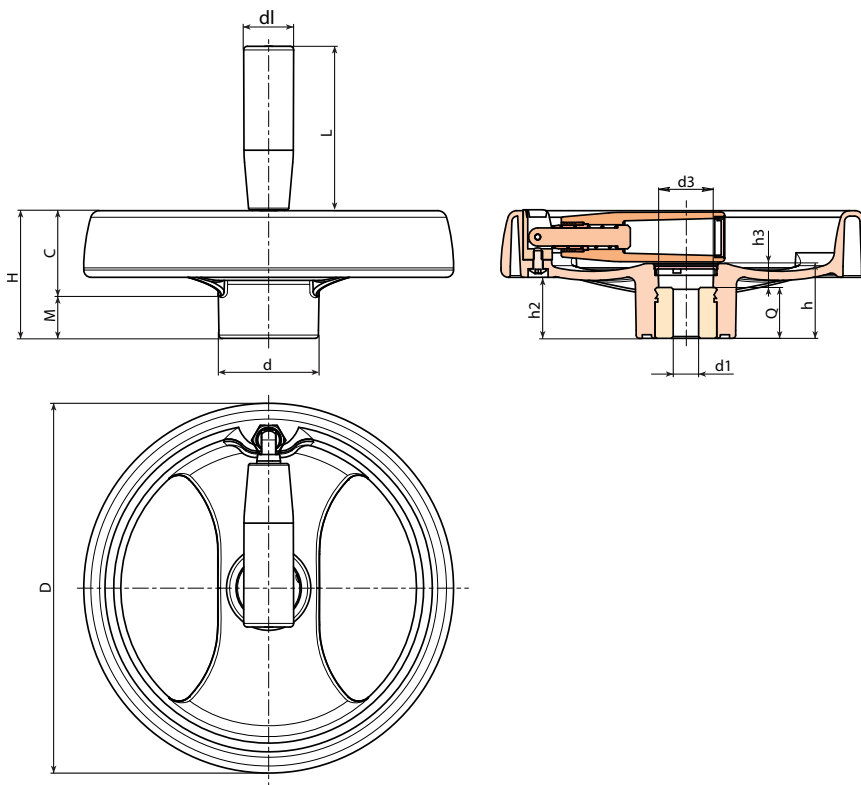
Moyeu massif.

Fixation :

Pour les éventuels systèmes de fixation, l'exécution de clavettes et/ou de trous carrés, veuillez consulter les notes techniques jointes au catalogue [page 966].

Demands spéciales :

- Sur demande et avec un minimum de 50 pièces, les inserts peuvent être fournis avec trou d1 avec tolérance H7 et finition par oxydation noire. Ajoutez les lettres ZB au code standard. Exemple : D207200.TD1801PZB.
- Sur demande et pour des quantités importantes, les inserts peuvent être fournis avec le trou d1 selon un dessin.
- Sur demande et pour des quantités importantes, les inserts peuvent être fournis dans un autre matériau/revêtement.
- Sur demande et pour des quantités importantes, les couleurs du volant à rayons, du manche et du bouchon (gamme réduite) sont celles indiquées dans le tableau des couleurs [page 959].



Code	Art.	D	H	h	d	m	c	h3	d3	d1	L	Dm	d1H10	Q	
D207200.0001	D207200.TD0801P	200	69	41	54	23	46	13	30	27	91	24	8	28	660

Attention : Avec un minimum de 50 pièces, le diamètre d1 peut être produit sur demande (tolérance trou H10 zingué et H7 traité par oxydation noire). Dm = Diamètre maximal possible par reprise. (élargissement)

D208



PA6
+G.F.

UL94
HB



VOLANT DE MANŒUVRE À DEUX RAYONS AVEC MANCHE ROTATIF ET Pliable

Matériaux :

Polyamide renforcé et stabilisé. Résistant aux huiles et aux graisses.

Surface : Satinée.

Couleur : Noir (RAL 9011).

Bouchon central :

Polyamide gris (RAL 7035 code 13).

Couleurs alternatives pour le bouchon :

Orange (RAL 2004 code 02).
Bleu (RAL 5015 code 07).
Jaune (RAL 1021 code 10).
Rouge (RAL 3000 code 16).
Vert (RAL 6024 code 17).
Noir (RAL 9011 code 01).



Insert principal :

Douille avec trou lisse passant en acier zingué (tolérance trou H10).

Insert latéral :

Douille avec trou fileté passant en laiton.

(+) Douille hexagonale filetée passante en acier avec oxydation noire.
Fixation moyennant vis traitée par oxydation noire avec tête bouton à 6 pans creuse ISO 7838.

Manche latéral :

Manche rotatif et pliable art. M136 [page 510].

Moyeu :

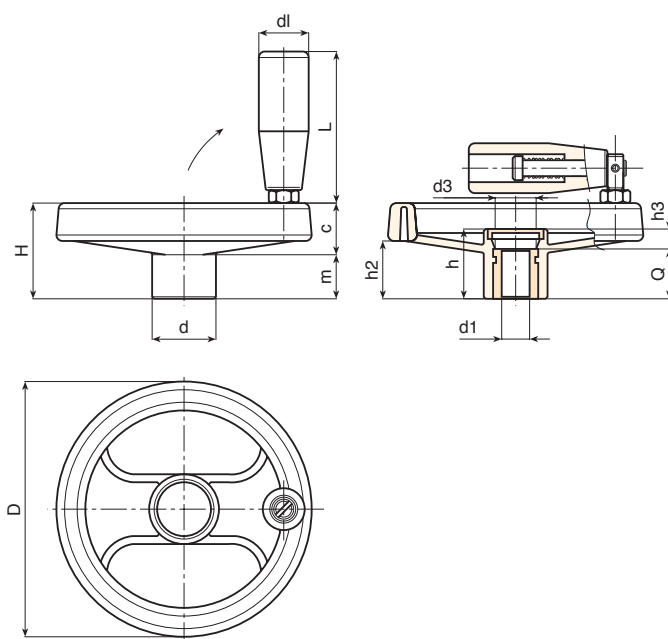
Moyeu massif.
(*) Moyeu creux.

Fixation :

Pour les éventuels systèmes de fixation, l'exécution de clavettes et/ou de trous carrés, veuillez consulter les notes techniques jointes au catalogue [page 966].

Demandes spéciales :

- Sur demande et avec un minimum de 50 pièces, les inserts peuvent être fournis avec trou d1 avec tolérance H7 et finition par oxydation noire. Ajoutez les lettres ZB au code standard. Exemple : D208160.TD1501PZB.
- Sur demande et pour des quantités importantes, les inserts peuvent être fournis avec le trou d1 selon un dessin.
- Sur demande et pour des quantités importantes, les inserts peuvent être fournis dans un autre matériau/revêtement.
- Sur demande et pour des quantités importantes, les couleurs du volant à rayons, du manche et du bouchon (gamme réduite) sont celles indiquées dans le tableau des couleurs [page 959].



Code	Art.	D	H	h	d	m	c	h2	h3	d3	dl	L	Dm	d1H10	Q	g
D208080.0008	D208080.TP0501P	80	34	26	24.5	16	18	20	6	16	20	56	12	5	20	135
D208080.0003	D208080.TD0801P	80	34	26	24.5	16	18	20	6	16	20	56	12	8	20	132
D208080.0005	D208080.TD1001P	80	34	26	24.5	16	18	20	6	16	20	56	12	10	20	129
D208100.0010	D208100.TP0501P	99	43	33	28	20	23	26.5	9	16	20	56	16	5	24	192
D208100.0001	D208100.TD0801P	99	43	33	28	20	23	26.5	9	16	20	56	16	8	24	189
D208100.0003	D208100.TD1001P	99	43	33	28	20	23	26.5	9	16	20	56	16	10	24	186
D208100.0004	D208100.TD1201P	99	43	33	28	20	23	26.5	9	16	20	56	16	12	24	183
-	D208130.TD0501P	129	50	36	32	21	29	32	12	26	25	76	18	5	24	311
D208130.0002	D208130.TD0801P	129	50	36	32	21	29	32	12	26	25	76	18	8	24	308
D208130.0003	D208130.TD1001P	129	50	36	32	21	29	32	12	26	25	76	18	10	24	305
D208130.0004	D208130.TD1201P	129	50	36	32	21	29	32	12	26	25	76	18	12	24	302
D208160.0001	D208160.TD0801P	159	57	40.5	40	22	35	34	8.5	26	25	76	22	8	32	460
D208160.0006	D208160.TD1401P	159	57	40.5	40	22	35	34	8.5	26	25	76	22	14	32	452
D208160.0010	D208160.TD2001P	159	57	40.5	40	22	35	34	8.5	26	25	76	22	20	32	448
D208200.0001	D208200.TD0801P	198	61.5	39.5	51	17.5	44	33	7.5	26	25	76	22	(*)8	32	704
D208200.0003	D208200.TD1601P	198	61.5	39.5	51	17.5	44	33	7.5	26	25	76	22	(*)16	32	694
D208200.0008	D208200.TD2001P	198	61.5	39.5	51	17.5	44	33	7.5	26	25	76	22	(*)20	32	689
D208250.0002	D208250.TD0801P	252	70	47	55.5	24	46	39	11	24	26	97	28	(*)8	36	1080
D208250.0009	D208250.TD2001P	252	70	47	55.5	24	46	39	11	24	26	97	28	(*)20	36	1065
D208350.0001	D208350.TD0801P	346	80	49.5	67.5	24	56	43.5	17.5	35	26	97	30	(*)(+)8	32	1690

Attention : Avec un minimum de 50 pièces, le diamètre d1 peut être produit sur demande (tolérance trou H10 zingué et H7 traité par oxydation noire).
Dm = Diamètre maximal possible par reprise. (élargissement)



D161

VOLANT CONIQUE AVEC INSERT ET TROU LISSE OU FILETÉ



Matériaux :

Polyamide renforcé. Résistant aux huiles et aux graisses.

Surface :

Satinée.

Couleur :

Noir (RAL 9011).

Insert principal :

Version TD :

Douille avec trou lisse borgne en acier zingué avec tolérance H10.

Version TM :

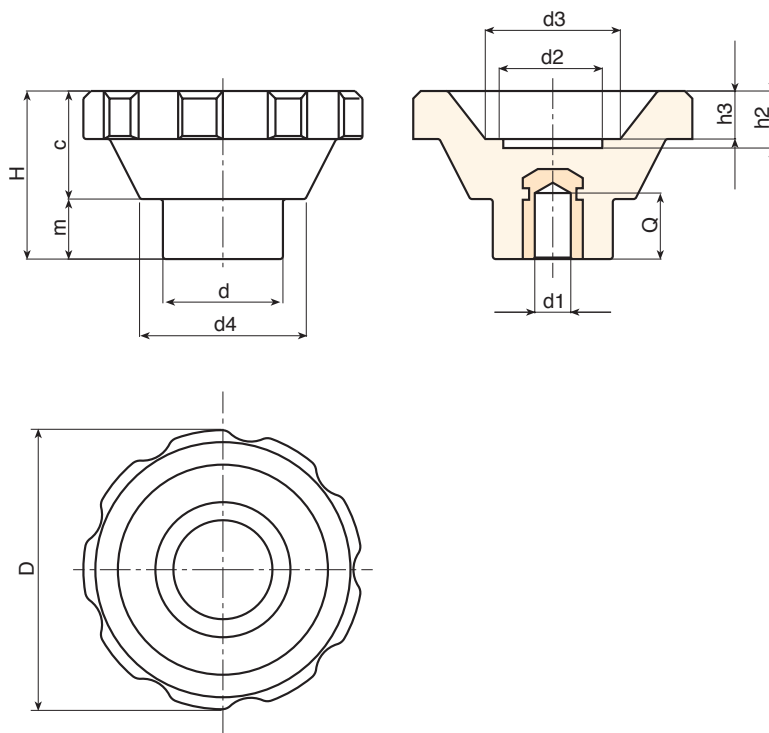
Douille avec trou fileté borgne en acier zingué avec une tolérance 6H.

Demands spéciales :

- Sur demande et pour des quantités importantes, les inserts peuvent être fournis avec le trou d1 selon un dessin.
- Sur demande et pour des quantités importantes, les inserts peuvent être fournis dans un autre matériau ou revêtement.

Fixation :

Pour les éventuels systèmes de fixation, l'exécution de clavettes et/ou de trous carrés, veuillez consulter les notes techniques jointes au catalogue [page 966].



Version TD avec trou fileté borgne.

Code	Art.	D	H	d	c	m	d2	d3	d4	h2	h3	Dm	d1 _{H10}	Q	
D16195.0006	D16195.TD0801	93	56.5	40	36.5	20	32	45	55.5	20	17	22	8	27	340

Attention : Avec un minimum de 50 pièces, le diamètre d1 peut être produit sur demande (tolérance trou H10 zingué et H7 traité par oxydation noire).
Dm = Diamètre maximal possible par reprise. (élargissement)

Version TM avec trou fileté borgne.

Code	Art.	D	H	d	c	m	d2	d3	d4	h2	h3	d1 _{6H}	Q	
D16195.0019	D16195.TM1201	93	56.5	40	36.5	20	32	45	55.5	20	17	M12	25	338

Attention : avec un minimum de 50 pièces, le diamètre d1 peut être produit avec les dimensions souhaitées (tolérance 6H).



DFLAN



PS

UL94
HB



BRIDE DE SERRAGE ET POSITIONNEMENT (ACCESSOIRE POUR ART. D601-D602-D603-D604)

Matériaux :

Polystyrène résistant aux chocs.

Surface :

Lisse.

Couleur :

Noir (RAL 9011).

Trous :

Trous obtenus par moulage dans le plastique. Les trous identifiés par le diamètre d2 ne peuvent pas être modifiés. Les trous identifiés par d1, d3, d4 peuvent être modifiés en diamètre et en position.

Fixation :

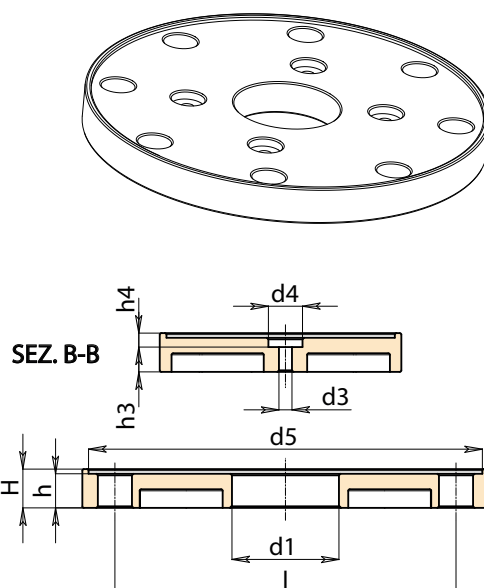
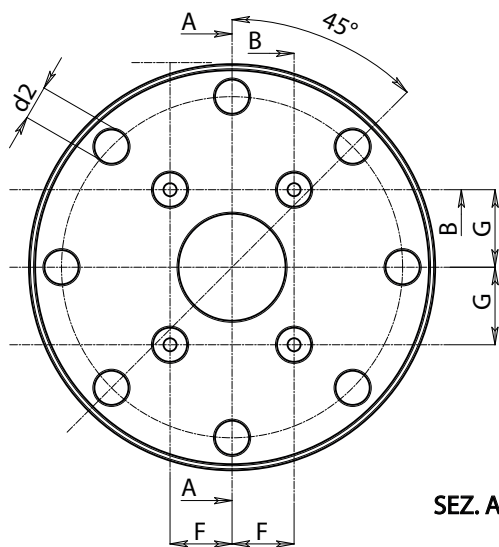
Utiliser les 4 trous centraux d3. Vis non fournies.

Demandes spéciales :

- Sur demande et pour des quantités importantes, la position et le diamètre des trous d1, d3, d4 peuvent être personnalisés.



04



Code	Art.	D	H	h	h3	h4	I	F	G	d2	d3	d4	d5	d1	
DFLAN.0001	DFLAN.T131X34,5X4,2	131	12.5	11	8	3	110	20	25	11	4.5	11	127	34.5	80
-	DFLAN.T131X.....	131	12.5	11	A.R.	A.R.	110	A.R.	A.R.	11	A.R.	A.R.	127	A.R.	-

A.R. = Sur demande



D610

NEW

+135°
-30°

PA6

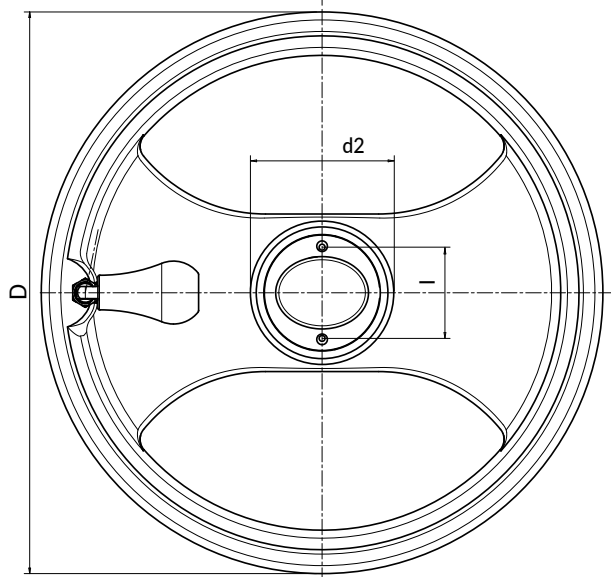
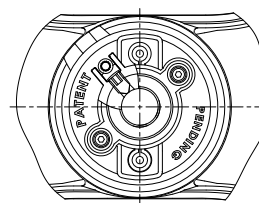
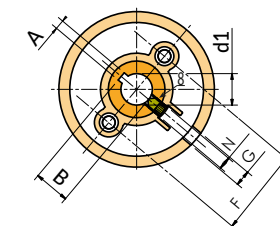
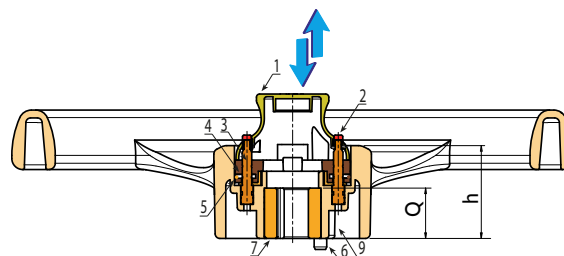
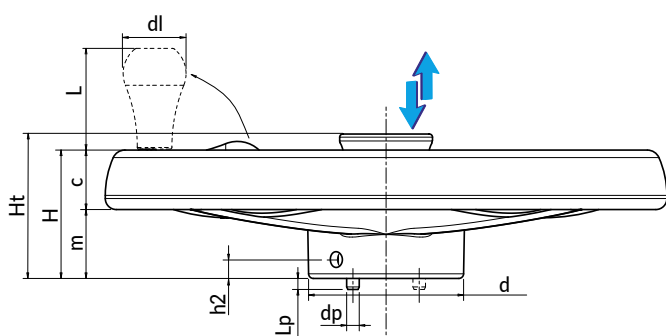
UL94
HB

RoHS
COMPLIANT

VOLANT À RAYONS EUROMODEL AVEC MANCHE ROTATIF ET Pliable ET BOUTON CENTRAL DE BLOCAGE

BREVETTATO

Ce produit est une évolution de notre série D601-D604. Il a été principalement conçu pour être utilisé dans les rayonnages mobiles compactables. Ce volant à rayons est caractérisé par un design moderne, typique de notre ligne Euromodel, auquel nous avons ajouté un bouton central qui contrôle un mécanisme spécial qui bloque la rotation du volant (et donc de la porte du rayonnage sur laquelle il est monté). Ce verrouillage empêche tout mouvement et garantit que le volant ne peut pas être démonté pour forcer l'ouverture de la porte. Cela permet de fermer en toute sécurité les portes coulissantes du rayonnage, empêchant ainsi tout accès indésirable ou tout mouvement accidentel. Le produit est couvert par deux brevets (mécanisme de verrouillage et système anti-démontage).



Code	Art.	D	H	Ht	h	m	c	d	dp
D612350.0001	D610350.TD2001H	350	80	92	59	43	37	98	8

D610

NEW

+135°
-30°

PA6

UL94
HB

RoHS
COMPLIANT

BREVETTATO

VOLANT À RAYONS EUROMODEL AVEC MANCHE ROTATIF ET PLIABLE ET BOUTON CENTRAL DE BLOCAGE

Matériaux :

Polyamide renforcé et stabilisé. Résistant aux huiles et aux graisses.

Surface :

Satinée.

Couleur :

Noir (RAL 9011).

Inserts :

- (2) Bouton en polyamide vert (RAL 6024).
- (3) Glissière avec rainures pour le positionnement du bouton, en acier zingué.
- (4) Plaque de connexion pour le bouton, les ressorts, la goupille de sécurité et les goupilles de verrouillage. En polyamide renforcé et stabilisé.
- (5) Ressort de retenue en acier inoxydable à ressort (AISI 302).
- (6) Goupille de verrouillage en acier zingué avec siège hexagonal et mécanisme rétractable pour faciliter l'insertion de la goupille dans le trou de la structure.
- (7) Douille avec trou lisse passant en acier zingué avec tolérance H10 et clavette.
- (8) Goujon de poussée de fixation M8x12, en acier avec oxydation noire, avec siège hexagonal et pointe de fixation conique (DIN 914 - UNI 5927).
- (9) Goupille en acier zingué, reliée au bouton au moyen de la bride centrale, qui, une fois le bouton abaissé, se trouve devant le goujon de fixation du volant. Cela évite la possibilité d'insérer une clé hexagonale pour enlever le goujon et démonter le volant de l'armoire. Il s'agit d'une fonction de sécurité.

Bouton central :

- (1) Bouton central en polyamide renforcé. Résistant aux huiles et aux graisses.

Manche latéral :

Manche rotatif, pliable et escamotable à l'intérieur du volant M202 « Euromodel », avec fixation hexagonale. Manche en PA6+GF noir RAL 9011. Mécanisme interne en acier avec oxydation noire. Fixation moyennant vis traitée par oxydation noire avec tête bouton à 6 pans creuse ISO 7838. Bouchon manche en polyamide vert (RAL 6023 code 17).

Demandes spéciales :

- Sur demande et pour des quantités importantes, les inserts peuvent être fournis avec le trou d1 selon un dessin.
- Sur demande et pour des quantités importantes, les inserts peuvent être fournis dans un autre matériau/revêtement.



Le fonctionnement de ce produit est très simple : en tirant vers le haut le bouton central, on soulève également une plaque de connexion qui, à son tour, soulève les deux goupilles de verrouillage. Ces dernières, sortant de la structure en tôle du rayonnage mobile et se rétractant dans le volant, permettent à l'opérateur de tourner le volant et donc de déplacer le rayonnage entier. Dans cette position relevée, le bouton cache les couvertures latérales, qui sont positionnées sur le dessus des goupilles de guidage. Une fois que le rayonnage atteint la position souhaitée, on pousse le bouton vers l'intérieur du volant. Dans cette manière la bride de connexion descend, ce qui fait sortir l'une des deux goupilles de verrouillage pour faciliter l'entrée de la goupille elle-même dans les trous pratiqués dans la tôle. En outre, la goupille de verrouillage est équipée d'un mécanisme de rétention à ressort ; ainsi, si l'on appuie sur le bouton lorsque le trou n'est pas en position, la goupille se rétracte sans conséquences indésirables. Le ressort la maintient enfoncée et dès que le trou est aligné avec la goupille, le ressort la pousse à l'intérieur, en bloquant ainsi le volant. Dans cette position, les deux boutons verts sortent du bouton, ce qui permet d'identifier la position de verrouillage correcte. En outre, la goupille de sécurité suit également la bride de connexion, elle descend et cache le trou où se trouve le goujon de poussée qui fixe le volant à la goupille du rayonnage et prévient la possibilité d'insérer un outil pour dévisser le goujon. Cette option est efficace en présence d'une serrure qui bloque le mouvement du bouton.

Lp	h2	A	B	I	N	G	F	d2	dl	L	d1H10	Q	g
7	12	6	22,8	58	M8	10	55	78	40	64	20	32	1800

 **BATECO**
EUROMODEL

D611

NEW

+135°
-30°

PA6

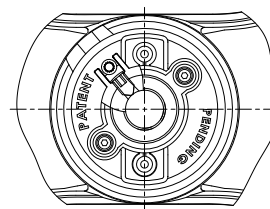
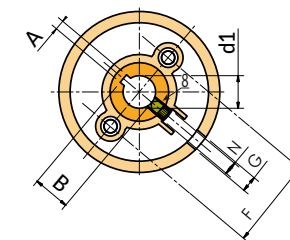
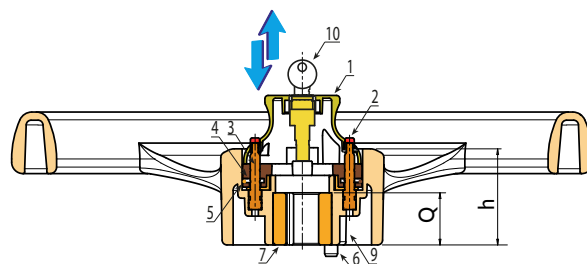
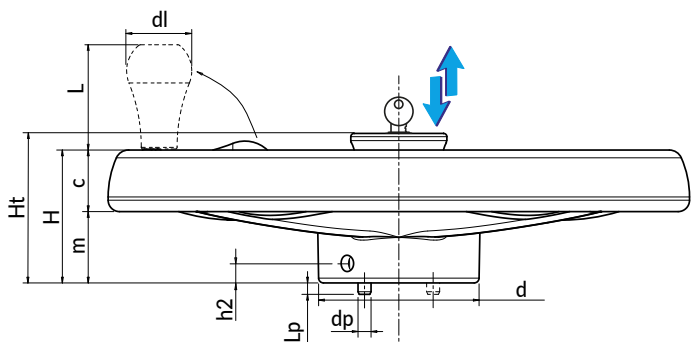
UL94
HB

RoHS
COMPLIANT

VOLANT À RAYONS EUROMODEL AVEC MANCHE ROTATIF ET Pliable, BOUTON CENTRAL DE BLOCAGE ET SERRURE

BREVETTATO

Ce produit est une évolution de notre série D601-D604. Il a été principalement conçu pour être utilisé dans les rayonnages mobiles compactables. Ce volant à rayons est caractérisé par un design moderne, typique de notre ligne Euromodel, auquel nous avons ajouté un bouton central qui contrôle un mécanisme spécial qui bloque la rotation du volant (et donc de la porte du rayonnage sur laquelle il est monté). Ce verrouillage empêche tout mouvement et garantit que le volant ne peut pas être démonté pour forcer l'ouverture de la porte. Cela permet de fermer en toute sécurité les portes coulissantes du rayonnage, empêchant ainsi tout accès indésirable ou tout mouvement accidentel. Le produit est couvert par deux brevets (mécanisme de verrouillage et système anti-démontage).



Code	Art.	D	H	Ht	h	m	c	d	dp
-	D611350.TD2001H	350	80	92	59	43	37	98	8

D611

NEW

+135°
-30°

PA6

UL94
HB

RoHS
COMPLIANT

BREVETTATO

VOLANT À RAYONS EUROMODEL AVEC MANCHE ROTATIF ET PLIABLE, BOUTON CENTRAL DE BLOCAGE ET SERRURE

Matériaux :

Polyamide renforcé et stabilisé. Résistant aux huiles et aux graisses.

Surface :

Satinée.

Couleur :

Noir (RAL 9011).

Inserts :

- (2) Bouton en polyamide vert (RAL 6024).
- (3) Glissière avec rainures pour le positionnement du bouton, en acier zingué.
- (4) Plaque de connexion pour le bouton, les ressorts, la goupille de sécurité et les goupilles de verrouillage. En polyamide renforcé et stabilisé.
- (5) Ressort de retenue en acier inoxydable à ressort (AISI 302).
- (6) Goupille de verrouillage en acier zingué avec siège hexagonal et mécanisme rétractable pour faciliter l'insertion de la goupille dans le trou de la structure.
- (7) Douille avec trou lisse passant en acier zingué avec tolérance H10 et clavette.
- (8) Goujon de poussée de fixation M8x12, en acier avec oxydation noire, avec siège hexagonal et pointe de fixation conique (DIN 914 - UNI 5927).
- (9) Goupille en acier zingué, reliée au bouton au moyen de la bride centrale, qui, une fois le bouton abaissé, se trouve devant le goujon de fixation du volant. Cela évite la possibilité d'insérer une clé hexagonale pour enlever le goujon et démonter le volant de l'armoire. Il s'agit d'une fonction de sécurité.
- (10) Serrure en acier nickelé. Deux clés numérotées sont disponibles. La clé peut être retirée dans les deux positions. Pour verrouiller le volant, poussez le bouton vers le bas et tournez la clé de 90°. Course de la serrure : 10 mm. Les clés fournies sont fixées au bouton.

Bouton central :

- (1) Bouton central en polyamide renforcé. Résistant aux huiles et aux graisses.

Manche latéral :

Manche rotatif, pliable et escamotable à l'intérieur du volant M202 « Euromodel », avec fixation hexagonale. Manche en PA6+GF noir RAL 9011. Mécanisme interne en acier avec oxydation noire. Fixation moyennant vis traitée par oxydation noire avec tête bouton à 6 pans creuse ISO 7838. Bouchon manche en polyamide vert (RAL 6023 code 17).

Demandes spéciales :

- Sur demande et pour des quantités importantes, les inserts peuvent être fournis avec le trou d1 selon un dessin.
- Sur demande et pour des quantités importantes, les inserts peuvent être fournis dans un autre matériau/revêtement.



Le fonctionnement de ce produit est très simple : en tirant vers le haut le bouton central, on soulève également une plaque de connexion qui, à son tour, soulève les deux goupilles de verrouillage. Ces dernières, sortant de la structure en tôle du rayonnage mobile et se rétractant dans le volant, permettent à l'opérateur de tourner le volant et donc de déplacer le rayonnage entier. Dans cette position relevée, le bouton cache les couvertures latérales, qui sont positionnées sur le dessus des goupilles de guidage. Une fois que le rayonnage atteint la position souhaitée, on pousse le bouton vers l'intérieur du volant. Dans cette manière la bride de connexion descend, ce qui fait sortir l'une des deux goupilles de verrouillage pour faciliter l'entrée de la goupille elle-même dans les trous pratiqués dans la tôle. En outre, la goupille de verrouillage est équipée d'un mécanisme de rétention à ressort ; ainsi, si l'on appuie sur le bouton lorsque le trou n'est pas en position, la goupille se rétracte sans conséquences indésirables. Le ressort la maintient enfoncée et dès que le trou est aligné avec la goupille, le ressort la pousse à l'intérieur, en bloquant ainsi le volant. Dans cette position, les deux boutons verts sortent du bouton, ce qui permet d'identifier la position de verrouillage correcte. En outre, la goupille de sécurité suit également la bride de connexion, elle descend et cache le trou où se trouve le goujon de poussée qui fixe le volant à la goupille du rayonnage et prévient la possibilité d'insérer un outil pour dévisser le goujon. Si la clé fournie est tournée de 90° dans cette position et retirée, il n'est plus possible de soulever le bouton et donc de débloquer le mouvement du volant et par conséquent du rayonnage.

Lp	h2	A	B	I	N	G	F	d2	d1	L	d1H10	Q	g
7	12	6	22,8	58	M8	10	55	78	40	64	20	32	1800

D615

NEW



AI

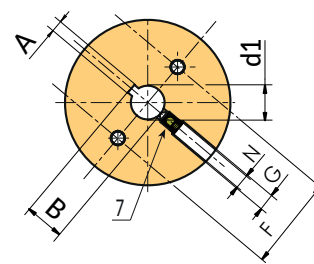
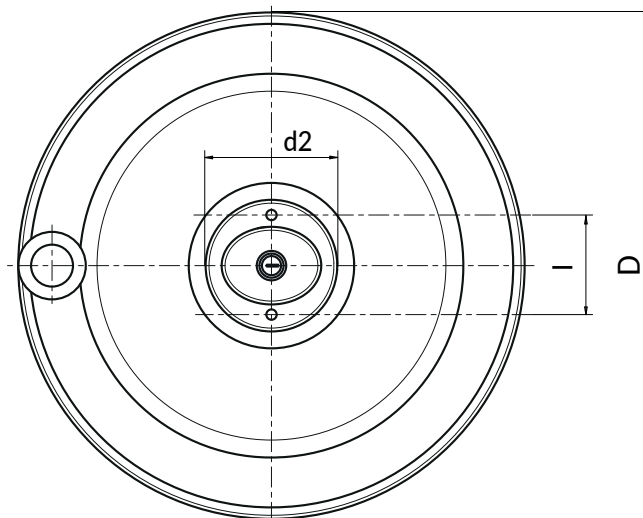
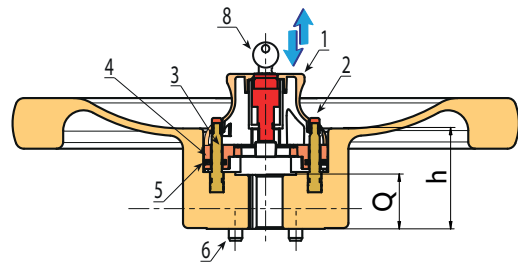
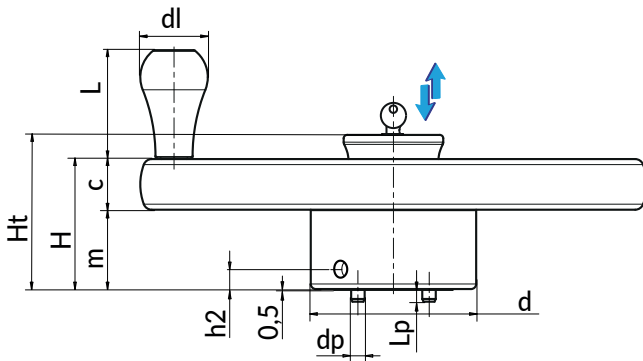
PA6

UL94
HB



VOLANT MASSIF EN ALUMINIUM AVEC MANCHE ROTATIF ET BOUTON CENTRAL DE BLOQUAGE

Version en métal de notre produit D611. Il a été principalement conçu pour être utilisé dans les rayonnages mobiles compactables. Volant de forme simple obtenu par tournage, auquel nous avons ajouté un bouton central qui contrôle un mécanisme spécial qui bloque la rotation du volant (et donc de la porte du rayonnage sur laquelle il est monté). Ce verrouillage empêche tout mouvement et garantit que le volant ne peut pas être démonté pour forcer l'ouverture de la porte. Cela permet de fermer en toute sécurité les portes coulissantes du rayonnage, empêchant ainsi tout accès indésirable ou tout mouvement accidentel. Le produit est couvert par deux brevets (mécanisme de verrouillage et système anti-démontage).



Code	Art.	D	H	Ht	h	m	c	d	dp
-	D615300.TD2001H	300	77,5	92	59	47,5	30	98	8

VOLANT MASSIF EN ALUMINIUM AVEC MANCHE ROTATIF ET BOUTON CENTRAL DE BLOCAGE

Matériaux :

Aluminium.

Surface :

Lisse obtenue par tournage dans presque toutes les parties, sauf la partie centrale qui est sablée.

Couleur :

Nickel naturel.

Bouton central :

(1) Bouton central en polyamide renforcé. Résistant aux huiles et aux graisses.

Inserts :

- (2) Bouton en polyamide vert (RAL 6024).
- (3) Glissière avec rainures pour le positionnement du bouton, en acier zingué.
- (4) Plaque de connexion pour le bouton, les ressorts, la goupille de sécurité et les goupilles de verrouillage. En polyamide renforcé et stabilisé.
- (5) Ressort de retenue en acier inoxydable à ressort (AISI 302).
- (6) Goupille de verrouillage en acier zingué avec siège hexagonal et mécanisme rétractable pour faciliter l'insertion de la goupille dans le trou de la structure.
- (7) Goujon de poussée de fixation M8x12, en acier avec oxydation noire, avec siège hexagonal et pointe de fixation conique (DIN 914 - UNI 5927).
- (8) Serrure en acier nickelé. Deux clés numérotées sont disponibles. La clé peut être retirée dans les deux positions. Pour verrouiller le volant, poussez le bouton vers le bas et tournez la clé de 90°. Course de la serrure : 10 mm. Les clés fournies sont fixées au bouton.

Manche latéral :

Manche rotatif M202 « Euromodel » en polyamide renforcé noir RAL 9011. Fixation par vis DIN zinguée. Bouchon du manche en polyamide vert (RAL 6024 code 17). [page 513].

Demandes spéciales :

- Sur demande et pour des quantités importantes, les inserts peuvent être fournis avec le trou d1 selon un dessin.



04



Le fonctionnement de ce produit est très simple : en tirant vers le haut le bouton central, on soulève également une plaque de connexion qui, à son tour, soulève les deux goupilles de verrouillage. Ces dernières, sortant de la structure en tôle du rayonnage mobile et se rétractant dans le volant, permettent à l'opérateur de tourner le volant et donc de déplacer le rayonnage entier. Dans cette position relevée, le bouton cache les couvertures latérales, qui sont positionnées sur le dessus des goupilles de guidage. Une fois que le rayonnage atteint la position souhaitée, on pousse le bouton vers l'intérieur du volant. Dans cette manière la bride de connexion descend, ce qui fait sortir l'une des deux goupilles de verrouillage pour faciliter l'entrée de la goupille elle-même dans les trous pratiqués dans la tôle. En outre, la goupille de verrouillage est équipée d'un mécanisme de rétention à ressort ; ainsi, si l'on appuie sur le bouton lorsque le trou n'est pas en position, la goupille se rétracte sans conséquences indésirables. Le ressort la maintient enfoncée et dès que le trou est aligné avec la goupille, le ressort la pousse à l'intérieur, en bloquant ainsi le volant. Dans cette position, les deux boutons verts sortent du bouton, ce qui permet d'identifier la position de verrouillage correcte. En outre, la goupille de sécurité suit également la bride de connexion, elle descend et cache le trou où se trouve le goujon de poussée qui fixe le volant à la goupille du rayonnage et prévient la possibilité d'insérer un outil pour dévisser le goujon. Si la clé fournie est tournée de 90° dans cette position et retirée, il n'est plus possible de soulever le bouton et donc de débloquer le mouvement du volant et par conséquent du rayonnage.

Lp	h2	A	B	I	N	G	F	d2	d1	L	d1H10	Q	g
7	12	6	22,8	58	M8	10	55	78	40	64	20	32	3750

D601

+135°
-30°

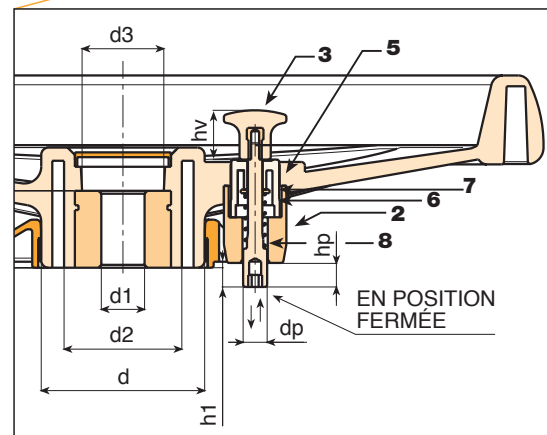
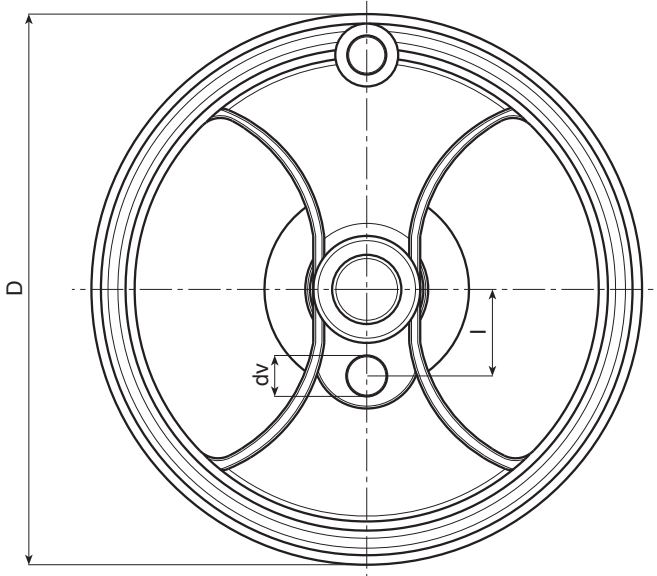
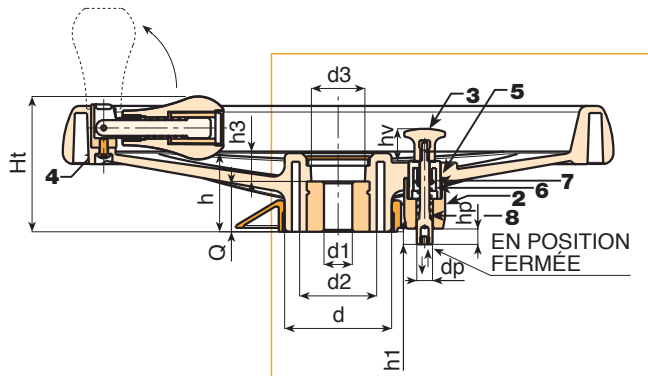
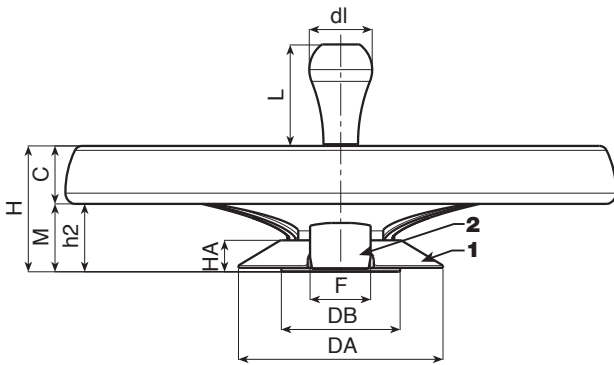
PA6
+G.F.

UL94
HB

RoHS
COMPLIANT

VOLANT À 2 RAYONS AVEC MANCHE PLIABLE ET ESCAMOTABLE ET PISTON DE BLOCAGE

Ce type de produit est une variante de notre volant traditionnel D207-350. En ajoutant un kit de montage spécial, ce produit peut s'adapter aux besoins d'un marché particulier : celui des rayonnages mobiles compactables (armoires mobiles sur rails). Ce volant est utilisé pour déplacer les rayonnages sur rails. La présence d'une serrure ou d'un piston de blocage permet de verrouiller, d'arrêter et de positionner les rayonnages dans certaines positions.



Code	Art.	D	H	Ht	h	d	M	C	h2
D601350.0006	D601350. TD2001H	346	80	86	49.5	67.5	24	56	43.5

Dm = Diamètre maximal possible par reprise. (élargissement)
A.R. = Sur demande avec un minimum de 50 pièces.



D601



VOLANT À 2 RAYONS AVEC MANCHE PLIABLE ET ESCAMOTABLE ET PISTON DE BLOCAGE

Matériaux :

Polyamide renforcé et stabilisé. Résistant aux huiles et aux graisses.

Surface :

Satinée.

Couleur :

Noir (RAL 9011).

Bouchon central :

Polyamide gris (RAL 7035 code 13).

Couleurs alternatives pour le bouchon :

Orange (RAL 2004 code 02).

Bleu (RAL 5015 code 07).

Jaune (RAL 1021 code 10).

Rouge (RAL 3000 code 16).

Vert (RAL 6024 code 17).

Noir (RAL 9011 code 01).

Kit piston de blocage :

(1) Anneau de couverture des trous en PA6+GF. Couleur Noir (RAL 9011). Montage par pression. Démontable.

(2) Support pour piston en PA6+GF. Couleur Noir (RAL 9011). Montage avec 2 vis autotaraudeuses à tête cylindrique (TC) 3,5x30 en acier zingué.

(3) Levier de vitesse d.26 en PA6+GF avec supports de positionnement. Couleur Noir (RAL 9011). Avec douille filetée borgne en laiton M04.

(5) Support levier de vitesse avec dispositif de positionnement en PA6+GF. Couleur Noir (RAL 9011).

(6) Ressort de retour en acier zingué.

(7) Rondelle en acier zingué.

(8) Piston de blocage en acier zingué. Avec logement pour clé hexagonale de fixation 5 mm. Course du piston 10 mm. Saillie utile du volant 8 mm.

Inserts :

Douille avec trou lisse passant en acier zingué avec tolérance H10.

(4) Vis de fixation pour manche en acier avec oxydation noire à tête bouton creuse ISO 7838.

Manche latéral :

Manche rotatif, pliable et escamotable à l'intérieur du volant M202 « Euromodel », avec fixation hexagonale. Manche en PA6+GF noir RAL 9011. Mécanisme interne en acier avec oxydation noire. Fixation moyennant vis traitée par oxydation noire avec tête bouton à 6 pans creuse ISO 7838. Bouchon manche en polyamide gris (RAL 7035 code 13).

Fixation :

Pour les éventuels systèmes de fixation, l'exécution de clavettes et/ou de trous carrés, veuillez consulter les notes techniques jointes au catalogue [page 966].

Demandes spéciales :

- Sur demande et avec un minimum de 50 pièces, les inserts peuvent être fournis avec trou d1 avec tolérance H7 et finition par oxydation noire. Ajoutez les lettres ZB au code standard. Exemple : D601350. TD1001PZB.
- Sur demande et pour des quantités importantes, les inserts peuvent être fournis avec le trou d1 selon un dessin.
- Sur demande et pour des quantités importantes, les inserts peuvent être fournis dans un autre matériau/revêtement.
- Sur demande et pour des quantités importantes, les couleurs disponibles sont celles indiquées dans le tableau [page 959].



h3	d2	d3	Dm	d1H10	Q	l	dv	hv	h1	dp	hp	DA	HA	DB	F	
17.5	49	35	28	20	32	55	20	21	8	10	10	131	20	76	38	1800

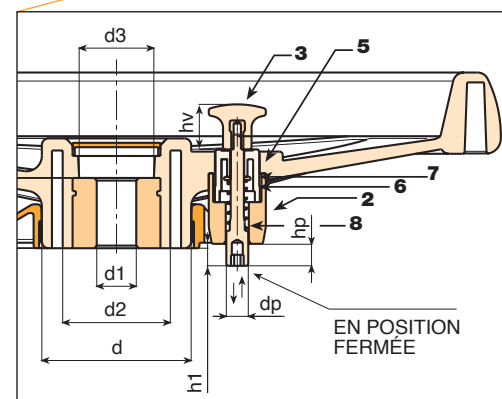
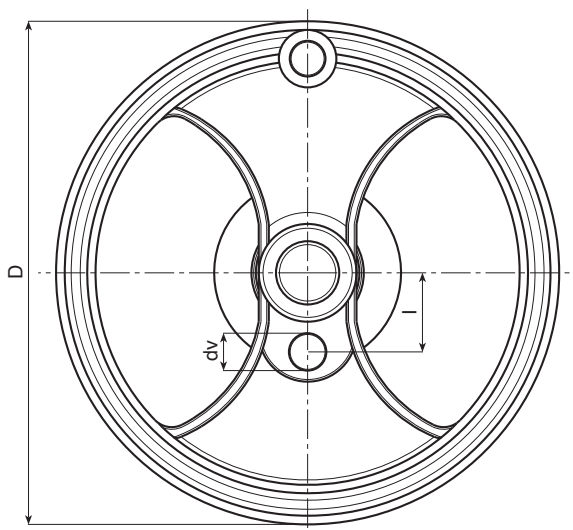
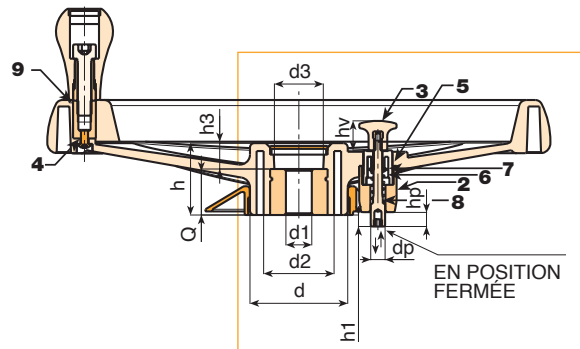
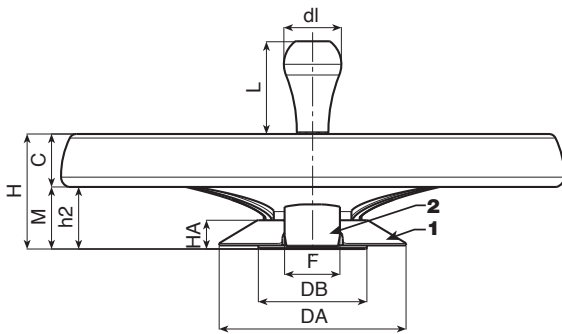
Dm = Diamètre maximal possible par reprise. (élargissement)
A.R. = Sur demande avec un minimum de 50 pièces.

D602



VOLANT À 2 RAYONS AVEC MANCHE ROTATIF ET PISTON DE BLOCAGE

Ce type de produit est une variante de notre volant traditionnel D207-350. En ajoutant un kit de montage spécial, ce produit peut s'adapter aux besoins d'un marché particulier : celui des rayonnages mobiles compactables (armoires mobiles sur rails). Ce volant est utilisé pour déplacer les rayonnages sur rails. La présence d'une serrure ou d'un piston de blocage permet de verrouiller, d'arrêter et de positionner les rayonnages dans certaines positions.



Code	Art.	D	H	Ht	h	d	M	C	h2
D602350.0004	D602350.TD2001H	346	80	86	49.5	67.5	24	56	43.5

Dm = Diamètre maximal possible par reprise. (élargissement)
A.R. = Sur demande avec un minimum de 50 pièces.



D602



PA6
+G.F.

UL94
HB



VOLANT À 2 RAYONS AVEC MANCHE ROTATIF ET PISTON DE BLOCAGE

Matériaux :

Polyamide renforcé et stabilisé. Résistant aux huiles et aux graisses.

Surface :

Satinée.

Couleur :

Noir (RAL 9011).

Bouchon central :

Polyamide gris (RAL 7035 code 13).

Couleurs alternatives pour le bouchon :

Orange (RAL 2004 code 02).
Bleu (RAL 5015 code 07).
Jaune (RAL 1021 code 10).
Rouge (RAL 3000 code 16).
Vert (RAL 6024 code 17).
Noir (RAL 9011 code 01).

Kit piston de blocage :

(1) Anneau de couverture des trous en PA6+GF. Couleur Noir (RAL 9011). Montage par pression. Démontable.
(2) Support pour piston en PA6+GF. Couleur Noir (RAL 9011). Montage avec 2 vis autotaraudeuses à tête cylindrique (TC) 3,5x30 en acier zingué.
(3) Levier de vitesse d.26 en PA6+GF avec supports de positionnement. Couleur Noir (RAL 9011). Avec douille filetée borgne en laiton M04.
(5) Support levier de vitesse avec dispositif de positionnement en PA6+GF. Couleur Noir (RAL 9011).
(6) Ressort de retour en acier zingué.
(7) Rondelle en acier zingué.
(8) Piston de blocage en acier zingué. Avec logement pour clé hexagonale de fixation 5 mm. Course du piston 10 mm. Saillie utile du volant 8 mm.

Inserts :

Douille avec trou lisse passant en acier zingué avec tolérance H10.
(4) Vis de fixation pour manche en acier avec oxydation noire à tête bouton creuse ISO 7838.
(9) Douille hexagonale avec trou fileté passant en acier avec oxydation noire.

Manche latéral :

Manche rotatif M202 « Euromodel », noir RAL 9011. Bouchon manche en polyamide gris (RAL 7035 code 13).

Fixation :

Pour les éventuels systèmes de fixation, l'exécution de clavettes et/ou de trous carrés, veuillez consulter les notes techniques jointes au catalogue [page 966].

Demandes spéciales :

- Sur demande et avec un minimum de 50 pièces, les inserts peuvent être fournis avec trou d1 avec tolérance H7 et finition par oxydation noire. Ajoutez les lettres ZB au code standard. Exemple : D602350. TD1001PZB.
- Sur demande et pour des quantités importantes, les inserts peuvent être fournis avec le trou d1 selon un dessin.
- Sur demande et pour des quantités importantes, les inserts peuvent être fournis dans un autre matériau/revêtement.
- Sur demande et pour des quantités importantes, les couleurs disponibles sont celles indiquées dans le tableau [page 959].



h3	d2	d3	Dm	d1H10	Q	l	dv	hv	h1	dp	hp	DA	HA	DB	F	
17.5	49	35	28	20	32	55	20	21	8	10	10	131	20	76	38	1800

Dm = Diamètre maximal possible par reprise. (élargissement)
A.R. = Sur demande avec un minimum de 50 pièces.



D603

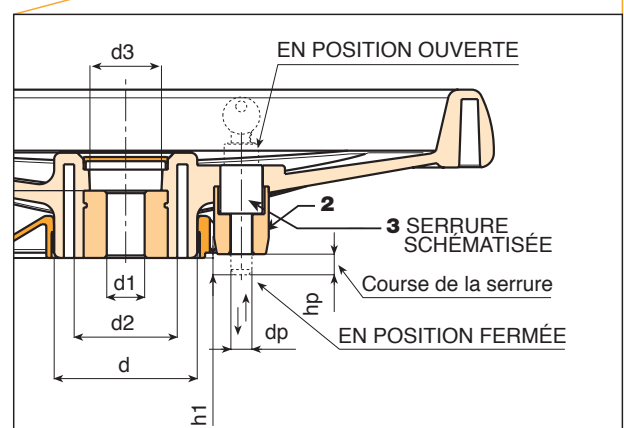
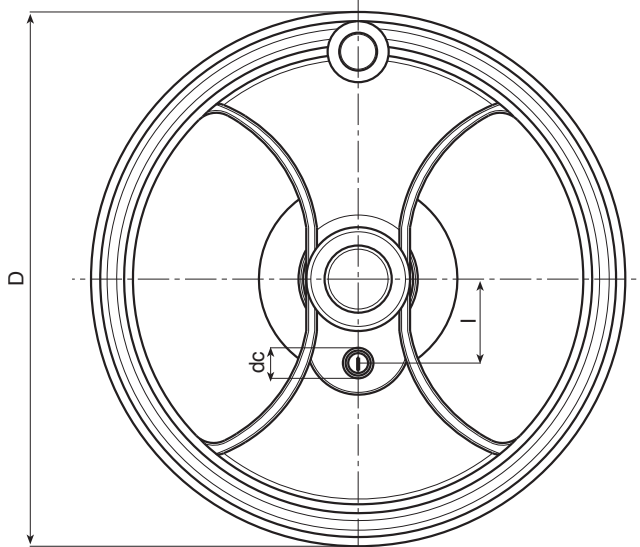
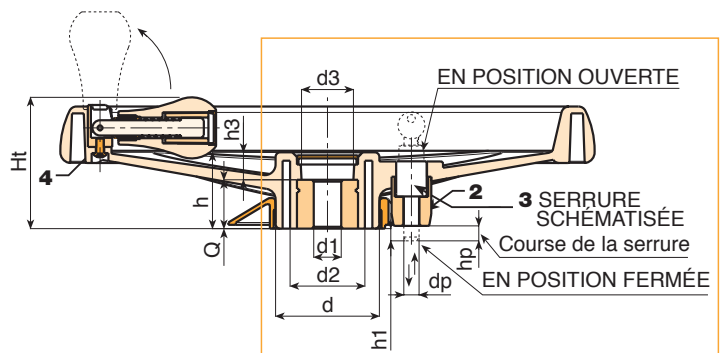
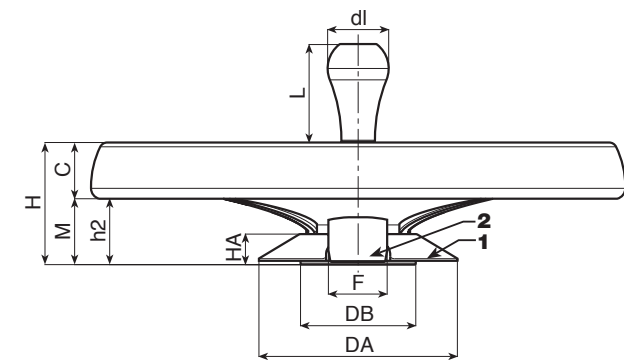


VOLANT À 2 RAYONS AVEC MANCHE PLIABLE ET ESCAMOTABLE ET SERRURE DE BLOCAGE

Ce type de produit est une variante de notre volant traditionnel D207-350. En ajoutant un kit de montage spécial, ce produit peut s'adapter aux besoins d'un marché particulier : celui des rayonnages mobiles compactables (armoires mobiles sur rails). Ce volant est utilisé pour déplacer les rayonnages sur rails. La présence d'une serrure ou d'un piston de blocage permet de verrouiller, d'arrêter et de positionner les rayonnages dans certaines positions.



04



Code	Art.	D	H	Ht	h	d	M	C	h2
D603350.0004	D603350.TD2001H	346	80	86	49.5	67.5	24	56	43.5

Dm = Diamètre maximal possible par reprise. (élargissement)
A.R. = Sur demande avec un minimum de 50 pièces.



D603



VOLANT À 2 RAYONS AVEC MANCHE PLIABLE ET ESCAMOTABLE ET SERRURE DE BLOCAGE

Matériaux :

Polyamide renforcé et stabilisé. Résistant aux huiles et aux graisses.

Surface :

Satinée.

Couleur :

Noir (RAL 9011).

Bouchon central :

Polyamide gris (RAL 7035 code 13).

Couleurs alternatives pour le bouchon :

Orange (RAL 2004 code 02).
Bleu (RAL 5015 code 07).
Jaune (RAL 1021 code 10).
Rouge (RAL 3000 code 16).
Vert (RAL 6024 code 17).
Noir (RAL 9011 code 01).

Kit serrure de blocage :

(1) Anneau de couverture des trous en PA6+GF. Couleur Noir (RAL 9011). Montage par pression. Démontable.
(2) Support pour piston en PA6+GF. Couleur Noir (RAL 9011). Montage avec 2 vis autotaraudeuses à tête cylindrique (TC) 3,5x30 en acier zingué.
(3) Serrure en acier nickelé. Deux clés numérotées sont disponibles. La clé peut être retirée dans les deux positions. Pour fermer le volant, appuyer et tourner la clé de 90°. Course de la serrure : 10 mm. Saillie utile de la tige du volant : 8 mm. Clés fournies fixées à la couronne du volant.

Inserts :

Douille avec trou lisse passant en acier zingué avec tolérance H10.
(4) Vis de fixation pour manche en acier avec oxydation noire à tête bouton creuse ISO 7838.

Manche latéral :

Manche rotatif, pliable et escamotable à l'intérieur du volant M202 « Euromodel », avec fixation hexagonale. Manche en PA6+GF noir RAL 9011. Mécanisme interne en acier avec oxydation noire. Fixation moyennant vis traitée par oxydation noire avec tête bouton à 6 pans creuse ISO 7838. Bouchon manche en polyamide gris (RAL 7035 code 13).

Fixation :

Pour les éventuels systèmes de fixation, l'exécution de clavettes et/ou de trous carrés, veuillez consulter les notes techniques jointes au catalogue [page 966].

Demandes spéciales :

- Sur demande et avec un minimum de 50 pièces, les inserts peuvent être fournis avec trou d1 avec tolérance H7 et finition par oxydation noire. Ajoutez les lettres ZB au code standard. Exemple : D603350. TD1001PZB.
- Sur demande et pour des quantités importantes, les inserts peuvent être fournis avec le trou d1 selon un dessin.
- Sur demande et pour des quantités importantes, les inserts peuvent être fournis dans un autre matériau/revêtement.
- Sur demande et pour des quantités importantes, les couleurs disponibles sont celles indiquées dans le tableau [page 959].



04

h3	d2	d3	Dm	d1H10	Q	l	dc	h1	dp	hp	DA	HA	DB	F	
17.5	49	35	28	20	32	55	20	8	10	10	131	20	76	38	1800

Dm = Diamètre maximal possible par reprise. (élargissement)
A.R. = Sur demande avec un minimum de 50 pièces.

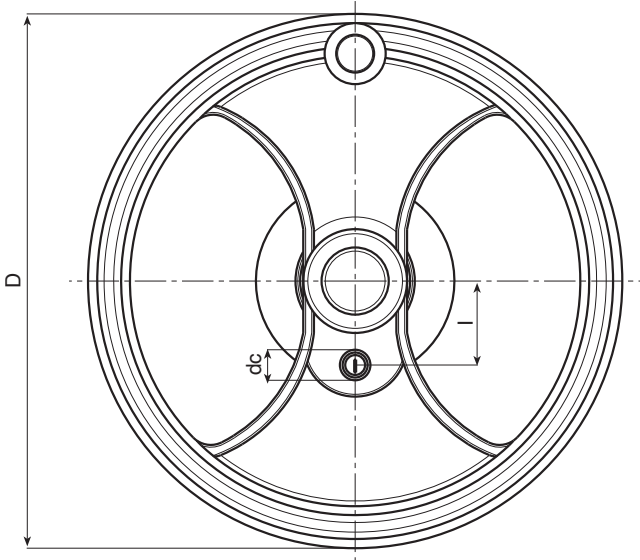
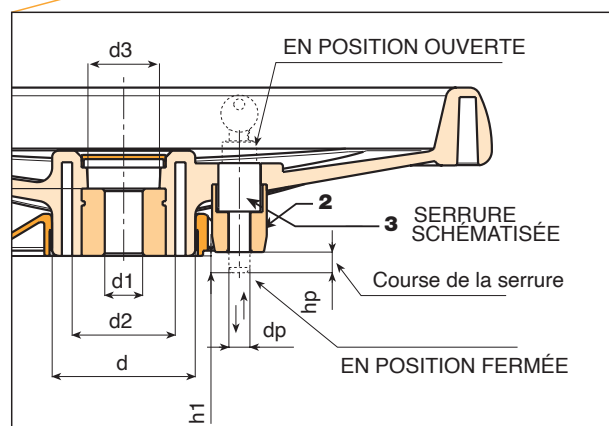
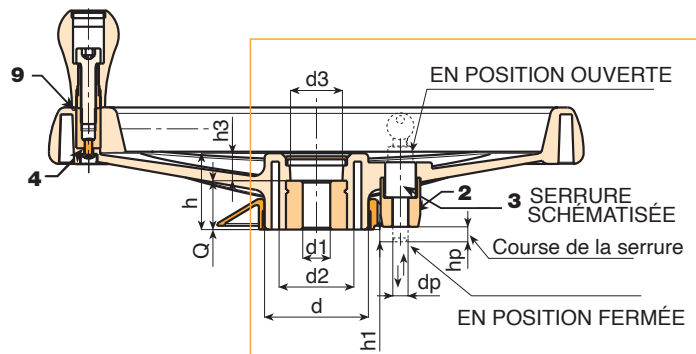
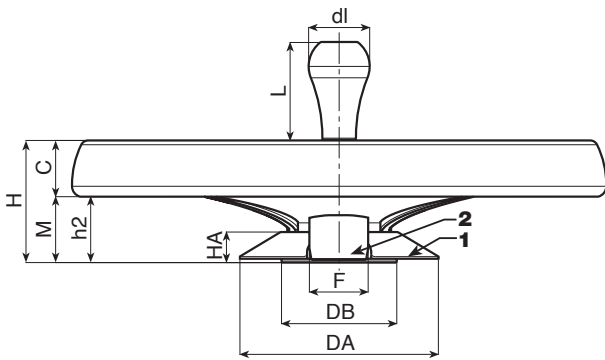


D604



VOLANT À 2 RAYONS AVEC MANCHE ROTATIF ET SERRURE DE BLOPAGE

Ce type de produit est une variante de notre volant traditionnel D207-350. En ajoutant un kit de montage spécial, ce produit peut s'adapter aux besoins d'un marché particulier : celui des rayonnages mobiles compactables (armoires mobiles sur rails). Ce volant est utilisé pour déplacer les rayonnages sur rails. La présence d'une serrure ou d'un piston de blocage permet de verrouiller, d'arrêter et de positionner les rayonnages dans certaines positions.



Code	Art.	D	H	Ht	h	d	M	C	h2
D604350.0003	D604350.TD2001H	346	80	86	49.5	67.5	24	56	43.5

Dm = Diamètre maximal possible par reprise. (élargissement)
A.R. = Sur demande avec un minimum de 50 pièces.



D604



PA6
+G.F.

UL94
HB



VOLANT À 2 RAYONS AVEC MANCHE ROTATIF ET SERRURE DE BLOCAGE

Matériaux :

Polyamide renforcé et stabilisé. Résistant aux huiles et aux graisses.

Surface :

Satinée.

Couleur :

Noir (RAL 9011).

Bouchon central :

Polyamide gris (RAL 7035 code 13).

Couleurs alternatives pour le bouchon :

Orange (RAL 2004 code 02).

Bleu (RAL 5015 code 07).

Jaune (RAL 1021 code 10).

Rouge (RAL 3000 code 16).

Vert (RAL 6024 code 17).

Noir (RAL 9011 code 01).

Kit serrure de blocage :

(1) Anneau de couverture des trous en PA6+GF. Couleur Noir (RAL 9011). Montage par pression. Démontable.

(2) Support pour piston en PA6+GF. Couleur Noir (RAL 9011). Montage avec 2 vis autotaraudeuses à tête cylindrique (TC) 3,5x30 en acier zingué.

(3) Serrure en acier nickelé. Deux clés numérotées sont disponibles. La clé peut être retirée dans les deux positions. Pour fermer le volant, appuyer et tourner la clé de 90°. Course de la serrure : 10 mm. Saillie utile de la tige du volant : 8 mm. Clés fournies fixées à la couronne du volant.

Inserts :

Douille avec trou lisse passant en acier zingué avec tolérance H10.

(4) Vis de fixation pour manche en acier avec oxydation noire à tête bouton creuse ISO 7838.

(9) Douille hexagonale avec trou fileté passant en acier avec oxydation noire.

Manche latéral :

Manche rotatif M202 « Euromodel », noir RAL 9011. Bouchon manche en polyamide gris (RAL 7035 code 13).

Fixation :

Pour les éventuels systèmes de fixation, l'exécution de clavettes et/ou de trous carrés, veuillez consulter les notes techniques jointes au catalogue [page 966].

Demandes spéciales :

- Sur demande et avec un minimum de 50 pièces, les inserts peuvent être fournis avec trou d1 avec tolérance H7 et finition par oxydation noire. Ajoutez les lettres ZB au code standard. Exemple : D604350.TD1001PZB.
- Sur demande et pour des quantités importantes, les inserts peuvent être fournis avec le trou d1 selon un dessin.
- Sur demande et pour des quantités importantes, les inserts peuvent être fournis dans un autre matériau/revêtement.
- Sur demande et pour des quantités importantes, les couleurs disponibles sont celles indiquées dans le tableau [page 959].



04

h3	d2	d3	Dm	d1H10	Q	l	dc	h1	dp	hp	DA	HA	DB	F	
17.5	49	35	28	20	32	55	20	8	10	10	131	20	76	38	1800

Dm = Diamètre maximal possible par reprise. (élargissement)
A.R. = Sur demande avec un minimum de 50 pièces.



D454

VOLANT DE MANŒUVRE À QUATRE BRAS « EUROMODEL »



MODELLO DEPOSITATO

Matériaux :

Technopolymère spécial renforcé aux fibres de verre à haute résistance.
Résistant aux huiles et aux graisses.

Surface :

Satinée.

Couleur :

Noir (RAL 9011).

Bouchon central :

Polyamide gris (RAL 7035 code 13).

Couleurs alternatives pour le bouchon :

Orange (RAL 2004 code 02).

Bleu (RAL 5015 code 07).

Jaune (RAL 1021 code 10).

Rouge (RAL 3000 code 16).

Vert (RAL 6024 code 17).

Noir (RAL 9011 code 01).

Insert principal :

Douille avec trou lisse passant en acier zingué (tolérance trou H10).

Moyeu :

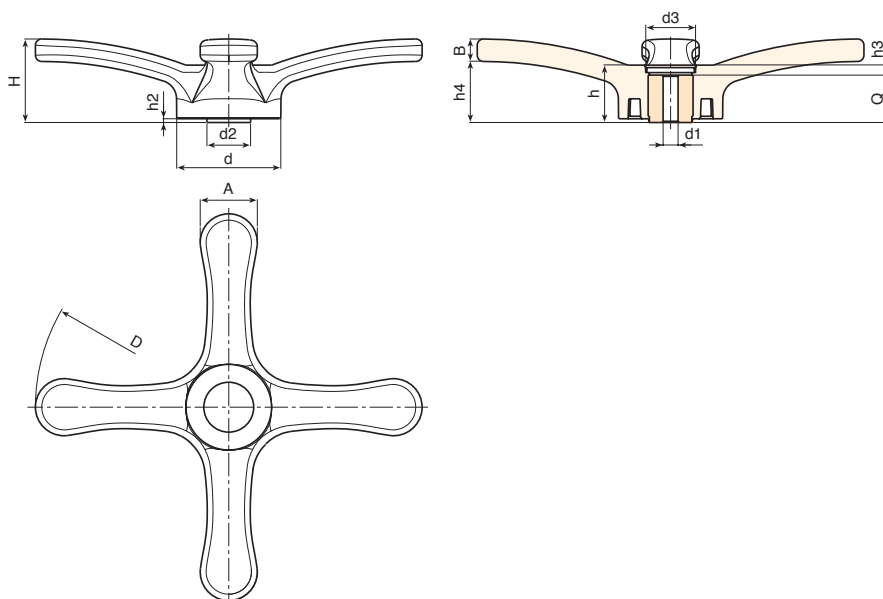
Moyeu creux.

Fixation :

Pour les éventuels systèmes de fixation, l'exécution de clavettes et/ou de trous carrés, veuillez consulter les notes techniques jointes au catalogue [page 966].

Demandes spéciales :

- Sur demande et avec un minimum de 50 pièces, les inserts peuvent être fournis avec trou d1 avec tolérance H7 et finition par oxydation noire. Ajoutez les lettres ZB au code standard. Exemple : D454310.TD1701PZB.
- Sur demande et pour des quantités importantes, les inserts peuvent être fournis avec le trou d1 selon un dessin.
- Sur demande et pour des quantités importantes, les inserts peuvent être fournis avec le trou d1 fileté.
- Sur demande et pour des quantités importantes, les inserts peuvent être fournis dans un autre matériau/revêtement.



Code	Art.	D	H	h	d	d2	A	B	h2	h3	h4	d3	Dm	d1H10	Q	
D454310.0001	D454310.TD0801P	308	66	45.5	83	35.5	45.5	20	3	7.5	46	34	26	08	38	900

Attention : Avec un minimum de 50 pièces, le diamètre d1 peut être produit sur demande (tolérance trou H10 zingué et H7 traité par oxydation noire).
Dm = Diamètre maximal possible par reprise. (élargissement)

D214



PA6
+G.F.

UL94
HB



VOLANT DE MANŒUVRE À TROIS BRAS AVEC TROU LISSE ET FILETÉ

Matériaux :

Polyamide renforcé et stabilisé.
Résistant aux huiles et aux graisses.

Surface :

Satinée.

Couleur :

Noir (RAL 9011).

Bouchon central :

Polyamide gris (RAL 7035 code 13).

Couleurs alternatives pour le bouchon :

Orange (RAL 2004 code 02).
Bleu (RAL 5015 code 07).
Jaune (RAL 1021 code 10).
Rouge (RAL 3000 code 16).
Vert (RAL 6024 code 17).
Noir (RAL 9011 code 01).

Insert principal :

Version TD :

Douille avec trou lisse passant en acier zingué
(tolérance trou H10).

Version TM :

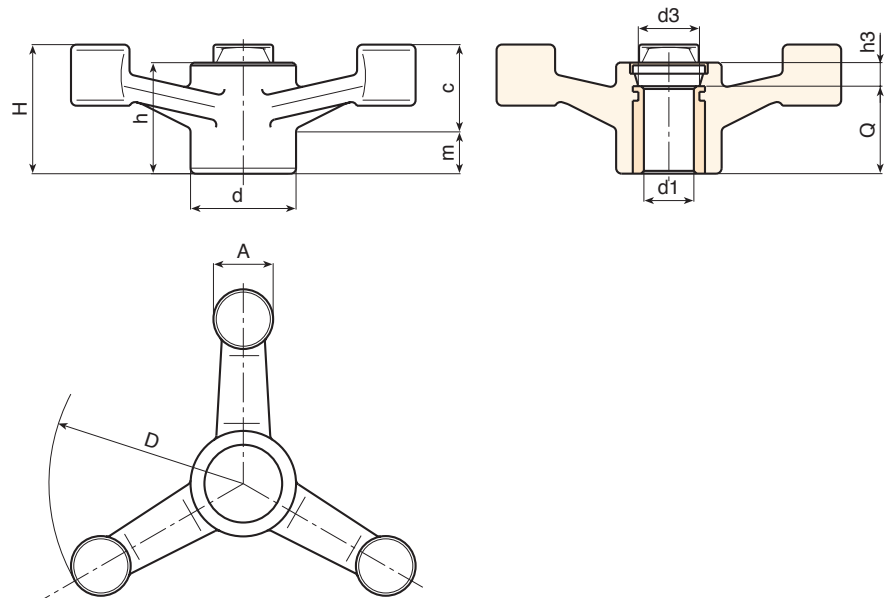
Douille avec trou fileté passant en acier zingué
(tolérance filetage 6H).

Fixation :

Pour les éventuels systèmes de fixation, l'exécution de clavettes et/ou de trous carrés, veuillez consulter les notes techniques jointes au catalogue [page 966].

Demandes spéciales :

- Sur demande et avec un minimum de 50 pièces, les inserts peuvent être fournis avec trou d1 avec tolérance H7 et finition par oxydation noire. Ajoutez les lettres ZB au code standard. Exemple : D214140.TD1301PZB.
- Sur demande et pour des quantités importantes, les inserts peuvent être fournis avec le trou d1 selon un dessin.
- Sur demande et pour des quantités importantes, le volant peut être fourni en orange (RAL 2004 code 02).
- Sur demande et pour des quantités importantes, les inserts peuvent être fournis dans un autre matériau/revêtement.



Version TD : douille avec trou lisse passant avec tolérance H10.

Code	Art.	D	H	h	d	m	c	A	h3	d3	Dm	d1 _{H10}	Q	g
D214140.0005	D214140.TD0801P	137	45	39.5	38	19	26	22	7.5	26	22	8	32	200
D214140.0006	D214140.TD1201P	137	45	39.5	38	19	26	22	7.5	26	22	12	32	196
D214180.0002	D214180.TD0801P	177	56	42.5	38	20	35	23	10.5	26	22	8	32	280
D214220.0003	D214220.TD0801P	221	61	46	38	22	39	25	14	26	22	8	32	340
D214220.0010	D214220.TD1801P	221	61	46	38	22	39	25	14	26	22	18	32	325

Attention : Avec un minimum de 50 pièces, le diamètre d1 peut être produit sur demande (tolérance trou H10 zingué et H7 traité par oxydation noire).
Dm = Diamètre maximal possible par reprise. (élargissement)

Version TM : douille avec trou fileté passant

Code	Art.	D	H	h	d	m	c	A	h3	d3	d1 _{6H}	Q	g
D214140.0019	D214140.TM1201P	137	45	39.5	38	19	26	22	7.5	26	M12	32	197
D214140.0021	D214140.TM1601P	137	45	39.5	38	19	26	22	7.5	26	M16	32	193
D214180.0015	D214180.TM1601P	177	56	42.5	38	20	35	23	10.5	26	M16	32	275
D214180.0017	D214180.TM1801P	177	56	42.5	38	20	35	23	10.5	26	M18	32	270
D214220.0013	D214220.TM1401P	221	61	46	38	22	39	25	14	26	M14	32	335
D214220.0014	D214220.TM1601P	221	61	46	38	22	39	25	14	26	M16	32	333
D214220.0018	D214220.TM1801P	221	61	46	38	22	39	25	14	26	M18	32	330

Attention : avec un minimum de 50 pièces, le diamètre d1 peut être produit avec les dimensions souhaitées.



D779



VOLANT DE MANŒUVRE CREUX AVEC MANCHE ROTATIF

Matériaux :

Polyamide renforcé.
Résistant aux huiles et aux graisses.

Surface :

Satinée.

Couleur :

Noir (RAL 9011).

Insert principal :

Douille avec trou lisse passant en acier zingué (tolérance trou H10).

Insert latéral :

Douille avec trou fileté passant en laiton.

Manche latéral :

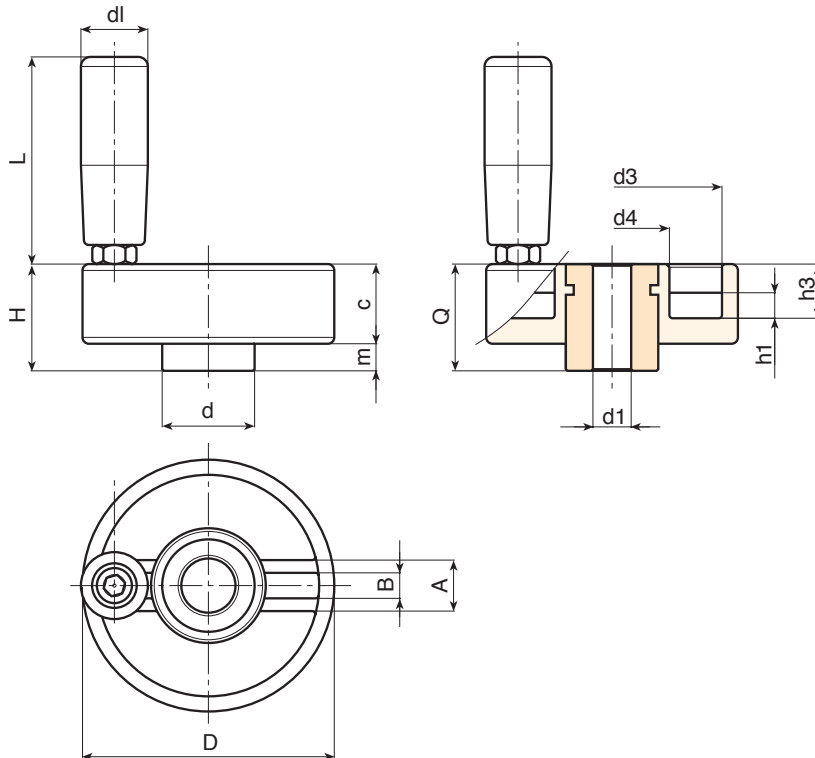
Manche rotatif art. M144 [page 504].

Fixation :

Pour les éventuels systèmes de fixation, l'exécution de clavettes et/ou de trous carrés, veuillez consulter les notes techniques jointes au catalogue [page 966].

Demandes spéciales :

- Sur demande et avec un minimum de 50 pièces, les inserts peuvent être fournis avec trou d1 avec tolérance H7 et finition par oxydation noire. Ajoutez les lettres ZB au code standard. Exemple : D77980.TD1101PZB.
- Sur demande et pour des quantités importantes, les inserts peuvent être fournis avec le trou d1 selon un dessin.
- Sur demande et pour des quantités importantes, les inserts peuvent être fournis dans un autre matériau/revêtement.
- Sur demande et pour des quantités importantes, les couleurs disponibles sont celles indiquées dans le tableau [page 959].



Code	Art.	D	H	d	c	m	h1	h3	A	B	d3	d4	d1	L	Dm	d1 _{H10}	Q	g
D77980.0011	D77980.TP0501P	80	34	29	25	9	8	17	16	7.5	69	36	21	65	20	8	34	285
D77980.0003	D77980.TD1201P	80	34	29	25	9	8	17	16	7.5	69	36	21	65	20	12	34	279

Attention : Avec un minimum de 50 pièces, le diamètre d1 peut être produit sur demande (tolérance trou H10 zingué et H7 traité par oxydation noire). Dm = Diamètre maximal possible par reprise. (élargissement)



D782



PA6
+G.F.

UL94
HB



VOLANT DE MANŒUVRE CREUX

Matériaux :

Polyamide renforcé.
Résistant aux huiles et aux graisses.

Surface :

Satinée.

Couleur :

Noir (RAL 9011).

Insert principal :

Douille avec trou lisse passant en acier zingué (tolérance trou H10).

Fixation :

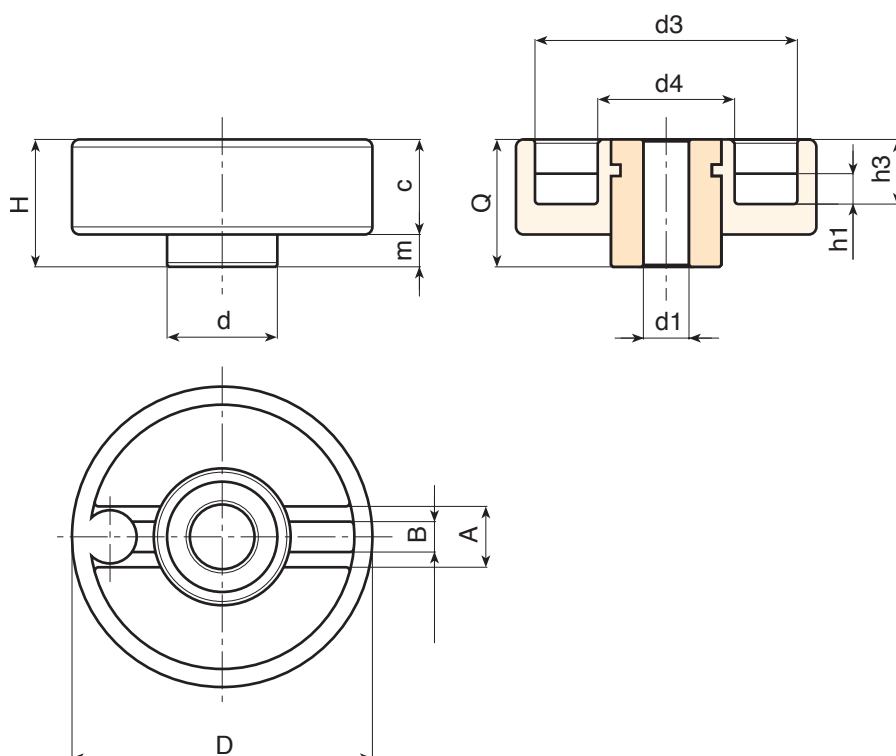
Pour les éventuels systèmes de fixation, l'exécution de clavettes et/ou de trous carrés, veuillez consulter les notes techniques jointes au catalogue [page 966].

Demandes spéciales :

- Sur demande et avec un minimum de 50 pièces, les inserts peuvent être fournis avec trou d1 avec tolérance H7 et finition par oxydation noire. Ajoutez les lettres ZB au code standard. Exemple : D78280.TD1101PZB.
- Sur demande et pour des quantités importantes, les inserts peuvent être fournis avec le trou d1 selon un dessin.
- Sur demande et pour des quantités importantes, les inserts peuvent être fournis dans un autre matériau/revêtement.
- Sur demande et pour des quantités importantes, les couleurs disponibles sont celles indiquées dans le tableau [page 959].



04



Code	Art.	D	H	d	c	m	h1	h3	A	B	d3	d4	Dm	d1 _{H10}	Q	g
D78280.0001	D78280.TD0801	80	34	29	25	9	8	17	16	7.5	69	36	20	8	34	230
D78280.0002	D78280.TD1201	80	34	29	25	9	8	17	16	7.5	69	36	20	12	34	227

Attention : Avec un minimum de 50 pièces, le diamètre d1 peut être produit sur demande (tolérance trou H10 zingué et H7 traité par oxydation noire). Dm = Diamètre maximal possible par reprise. (élargissement)





LA RÉUSSITE DANS LES AFFAIRES N'EST PAS DONNÉE À TOUT LE MONDE.


BOTECO[®]
VOTRE COMPOSANT MÉCANIQUE