

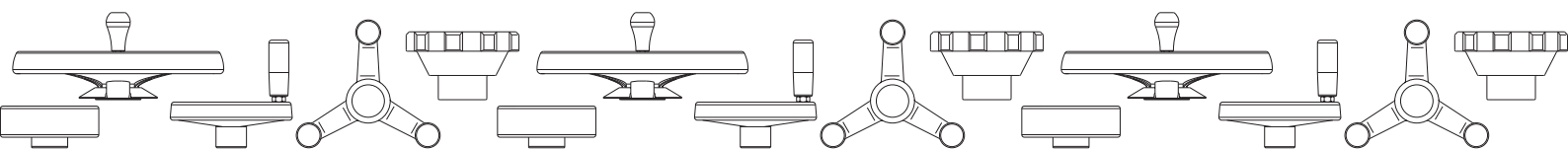


PRODUKTGRUPPE - 04

BEDIENUNGSHANDRÄDER

Bedienungshandräder BOTECO

Von Kegelhandrädern bis zu platzsparend verstaubaren Bedienungshandrädern für Schränke bietet Boteco verschiedene Lösungen für hoch spezifische Anwendungen an. Laden Sie einfach die detaillierten technischen Datenblätter herunter, wenn Sie weitere Informationen zu den folgenden von uns konstruierten und hergestellten Bedienungselementen erhalten möchten, die höchste Zuverlässigkeit garantieren: Speichenhandräder, dreiarmlige Handräder aus Kunststoff und Metall. Für diese Produkte können wir Löcher nach Zeichnung anbieten und zusätzliche Nachbearbeitungen ausführen, etwa Seitenlöcher oder Verstiftungslöcher.



D205



PA6
+G.F.

UL94
HB



ZWEISPEICHEN-BEDIENUNGSHANDRAD

Material:

Polyamid glasfaserverstärkt, (PA6+GF).
Öl- und fettbeständig.

Oberfläche:

Matt.

Farbe:

Schwarz (RAL 9011).

Abdeckung:

Polyamid grau (RAL 7035 Code 13).

Alternativfarben Abdeckung:

Orange (RAL 2004 Code 02).
Blau (RAL 5015 Code 07).
Gelb (RAL 1021 Code 10).
Rot (RAL 3000 Code 16).
Grün (RAL 6024 Code 17).
Schwarz (RAL 9011 Code 01).

Standardausführung:

Buchse aus verzinktem Stahl mit Durchgangsbohrung
(Toleranz H10).

Nabe:

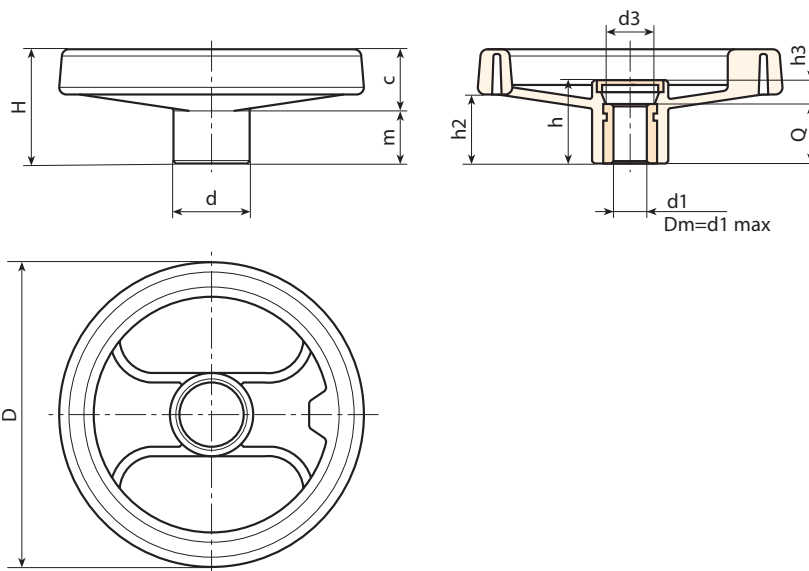
Vollnabe.
(*) Hohl nabe.

Befestigung:

Individuelle Befestigungsmöglichkeiten, sowie
Ausführung für eine Passfeder / Vierkant-Aussparung
siehe Katalog [Seite 966].

Weitere Möglichkeiten:

- Buchse mit brüniert Oberfläche (d1 mit Toleranz H7).
Ab einer Mindestabnahmemenge von 50 Stück. Bitte
Bestellzusatz ZB verwenden. Beispiel: D205130.
TD1001PZB.
- Kundenspezifische Buchsendurchmesser d1 nach
Zeichnung.
- Auf Anfrage und ab bestimmten Abnahmemengen
können die Buchsen in einem anderen Material oder
einer anderen Beschichtung geliefert werden.
- Individuelle Farben der Speichenhandräder siehe
Farbtabelle [Seite 959].



Code	Art.	D	H	h	d	m	c	h2	h3	d3	Dm	d1 _{H10}	Q	
D205080.0014	D205080.TP0501P	80	34	26	24,5	15,5	18,5	20	6	16,5	12	5	20	94
D205100.0020	D205100.TP0501P	99	43	33	28	19,5	23,5	27	9	17	16	5	24	152
D205130.0038	D205130.TP0501P	129	50	35,5	32	20	30	30	11,5	25,5	18	5	24	230
D205130.0009	D205130.TD1201P	129	50	35,5	32	20	30	30	11,5	25,5	18	12	24	205
D205160.0003	D205160.TD0801P	160	57,5	41	40	20	37,5	34	9	26	22	8	32	390
D205160.0013	D205160.TD1401P	160	57,5	41	40	20	37,5	34	9	26	22	14	32	370
D205160.0020	D205160.TD1601P	160	57,5	41	40	20	37,5	34	9	26	22	16	32	360
D205200.0002	D205200.TD0801P	198	61	39,5	51	17	44	32	7,5	27	22	8	32	630
D205200.0004	D205200.TD1001P	198	61	39,5	51	17	44	32	7,5	27	22	10	32	620
D205200.0006	D205200.TD1201P	198	61	39,5	51	17	44	32	7,5	27	22	12	32	626
D205200.0021	D205200.TD2001P	198	61	39,5	51	17	44	32	7,5	27	22	20	32	615
D205250.0001	D205250.TD0801P	252	70	48	56	23	47	38,5	12	31,5	28	8	36	990
D205250.0003	D205250.TD1201P	252	70	48	56	23	47	38,5	12	31,5	28	12	36	970
D205350.0001	D205350.TD0801P	349	80	50	67	21,5	58,5	43,5	18	35	30	(*)8	32	1490

Achtung: Ab einer Mindestbestellmenge von 50 Stück kann der Durchmesser d1 individuell angepasst werden. Bohrung verzinkt (Toleranz H10).
Bohrung brüniert (Toleranz H7).
Dm = der maximal mögliche Durchmesser nach der Nachbearbeitung.



D206

ZWEISPEICHEN-BEDIENUNGSHANDRAD MIT DREHGRIFF



Material:

Polyamid glasfaserverstärkt, (PA6+GF). Öl- und fettbeständig.

Oberfläche: Matt.

Farbe: Schwarz (RAL 9011).

Abdeckung:

Polyamid grau (RAL 7035 Code 13).

Alternativfarben Abdeckung:

Orange (RAL 2004 Code 02).
Blau (RAL 5015 Code 07).
Gelb (RAL 1021 Code 10).
Rot (RAL 3000 Code 16).
Grün (RAL 6024 Code 17).
Schwarz (RAL 9011 Code 01).

Standardausführung:

Buchse aus verzinktem Stahl mit Durchgangsbohrung (Toleranz H10).

Seitlicher Einsatz:

Durchgangsgewinde aus Messing.

Seitengriff:

D206: Drehgriff Art. M144 (S. 504).
D209: Drehgriff Art. M145 (S. 509).
D210: Drehgriff Art. M129 (S. 505).
D211: Drehgriff Art. M202 (S. 513).

Nabe:

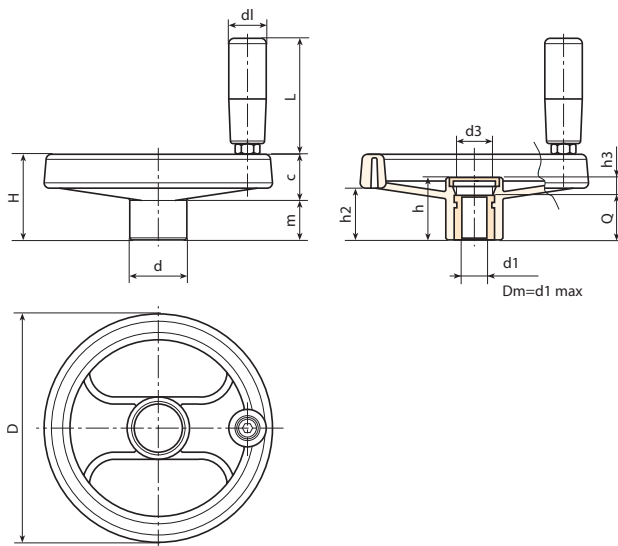
Vollnabe.
(*) Hohl nabe.

Befestigung:

Individuelle Befestigungsmöglichkeiten, sowie Ausführung für eine Passfeder / Vierkant-Aussparung siehe Katalog [Seite 966].

Weitere Möglichkeiten:

- Buchse mit brünierte Oberfläche (d1 mit Toleranz H7). Ab einer Mindestabnahmemenge von 50 Stück. Bitte Bestellzusatz ZB verwenden. Beispiel: D206130.TD1001PZB.
- Kundenspezifische Buchsendurchmesser d1 nach Zeichnung.
- Auf Anfrage und ab bestimmten Abnahmemengen können die Buchsen in einem anderen Material oder einer anderen Beschichtung geliefert werden.
- Individuelle Farben der Speichenhandräder, Drehgriffe und Abdeckungen möglich, siehe Farbtabelle [Seite 959].



Code	Art.	D	H	h	d	m	c	h2	h3	d3	dl	L	Dm	d1H10	Q	g
D206080.0014	D206080.TP0501P	80	34	26	24,5	15,5	18,5	20	6	16,5	19	54	12	10	20	113
D206080.0002	D206080.TD0801P	80	34	26	24,5	15,5	18,5	20	6	16,5	19	54	12	5	20	115
D206080.0006	D206080.TD1001P	80	34	26	24,5	15,5	18,5	20	6	16,5	19	54	12	10	20	110
D206100.0021	D206100.TP0501P	99	43	33	28	19,5	23,5	27	9	17	19	54	16	5	24	182
D206100.0003	D206100.TD0801P	99	43	33	28	19,5	23,5	27	9	17	19	54	16	8	24	176
D206100.0009	D206100.TD1001P	99	43	33	28	19,5	23,5	27	9	17	19	54	16	10	24	160
D206100.0011	D206100.TD1201P	99	43	33	28	19,5	23,5	27	9	17	19	54	16	12	24	177
D206130.0046	D206130.TP0501P	129	50	35,5	32	20	30	30	11,5	25,5	21	65,5	18	5	24	285
D206130.0004	D206130.TD0801P	129	50	35,5	32	20	30	30	11,5	25,5	21	65,5	18	8	24	293
D206130.0008	D206130.TD1001P	129	50	35,5	32	20	30	30	11,5	25,5	21	65,5	18	10	24	290
D206130.0014	D206130.TD1201P	129	50	35,5	32	20	30	30	11,5	25,5	21	65,5	18	12	24	280
D206160.0007	D206160.TD0801P	160	57,5	41	40	20	37,5	34	9	26	23,5	75	22	8	32	440
D206160.0019	D206160.TD1401P	160	57,5	41	40	20	37,5	34	9	26	23,5	75	22	14	32	430
D206160.0043	D206160.TD2001P	160	57,5	41	40	20	37,5	34	9	26	23,5	75	22	20	32	375
D206200.0002	D206200.TD0801P	198	61,5	39,5	51	17	44	32	7,5	27	23,5	75	22	8	32	685
D206200.0012	D206200.TD1601P	198	61,5	39,5	51	17	44	32	7,5	27	23,5	75	22	16	32	640
D206200.0020	D206200.TD2001P	198	61,5	39,5	51	17	44	32	7,5	27	23,5	75	22	20	32	685
D206250.0007	D206250.TD0801P	252	70	47	56	23	47	38,5	12	31,5	25,5	87	28	8	36	1100
D206250.0022	D206250.TD2001P	252	70	47	56	23	47	38,5	12	31,5	25,5	87	28	20	36	1015
D206350.0002	D206350.TD0801P	349	80	50	67	21,5	58,5	43,5	18	35	26,5	97,5	30	(*) 8	32	1650

Achtung: Ab einer Mindestbestellmenge von 50 Stück kann der Durchmesser d1 individuell angepasst werden. Bohrung verzinkt (Toleranz H10). Bohrung brüniert (Toleranz H7).

Dm = der maximal mögliche Durchmesser nach der Nachbearbeitung.



D209



ZWEISPEICHEN-BEDIENUNGSHANDRAD MIT DREHGRIF M145

Code	Art.	D	H	h	d	m	c	h2	h3	d3	dl	L	Dm	d1 _{H10}	Q	
D209080.0001	D209080.TP0501P	80	34	26	24,5	15,5	18,5	20	6	16,5	20	55,5	12	5	20	126
D209100.0004	D209100.TP0501P	99	43	33	28	19,5	23,5	27	9	17	20	55,5	16	5	24	180
D209130.0001	D209130.TD0501P	129	50	35,5	32	20	30	30	11,5	25,5	23,5	67,5	18	5	24	295
-	D209160.TD0801P	160	57,5	41	40	20	37,5	34	9	26	25	77	22	8	32	460
D209200.0001	D209200.TD0801P	198	61	39,5	51	17	44	32	7,5	27	25	77	22	8	32	700
D209250.0001	D209250.TD0801P	252	70	48	56	23	47	38,5	12	31,5	26	85,5	28	8	36	1100
D209350.0001	D209350.TD0801P	349	80	50	67	21,5	58,5	43	18	35	28	96	30	(*)8	32	1650

Achtung: Ab einer Mindestbestellmenge von 50 Stück kann der Durchmesser d1 individuell angepasst werden. Bohrung verzinkt (Toleranz H10). Bohrung brüniert (Toleranz H7).
Dm = der maximal mögliche Durchmesser nach der Nachbearbeitung.

04

D210



ZWEISPEICHEN-BEDIENUNGSHANDRAD MIT DREHGRIF M129

Code	Art.	D	H	h	d	m	c	h2	h3	d3	dl	L	Dm	d1 _{H10}	Q	
D210080.0002	D210080.TP0501P	80	34	26	24,5	15,5	18,5	20	6	16,5	20	52	12	5	20	130
D210100.0002	D210100.TP0501P	99	43	33	28	19,5	23,5	27	9	17	20	52	16	5	24	185
D210130.0001	D210130.TD0501P	129	50	35,5	32	20	30	30	11,5	25,5	23,5	62,5	18	5	24	280
D210160.0001	D210160.TD0801P	160	57,5	41	40	20	37,5	34	9	26	25	72	22	8	32	455
D210200.0001	D210200.TD0801P	198	61	39,5	51	17	44	32	7,5	27	25	72	22	8	32	700
D210250.0001	D210250.TD0801P	252	70	48	56	23	47	38,5	12	31,5	26	81,5	28	8	36	1050
D210350.0001	D210350.TD0801P	349	80	50	67	21,5	58,5	43	18	35	28	89,5	30	(*)8	32	1600

Achtung: Ab einer Mindestbestellmenge von 50 Stück kann der Durchmesser d1 individuell angepasst werden. Bohrung verzinkt (Toleranz H10). Bohrung brüniert (Toleranz H7).
Dm = der maximal mögliche Durchmesser nach der Nachbearbeitung.

D211



ZWEISPEICHEN-BEDIENUNGSHANDRAD MIT DREHGRIF M202

Code	Art.	D	D2	H	h	d	m	c	h2	h3	d3	dl	L	Dm	d1 _{H10}	Q	
D211250.0001	D211250.TD0801P	252	257	70	48	56	23	47	38,5	12	31,5	40	63,5	28	8	36	1100
D211350.0001	D211350.TD0801P	349	-	80	50	67	21,5	58,5	43	18	35	40	63,5	30	(*)8	32	1630

Achtung: Ab einer Mindestbestellmenge von 50 Stück kann der Durchmesser d1 individuell angepasst werden. Bohrung verzinkt (Toleranz H10). Bohrung brüniert (Toleranz H7).
Dm = der maximal mögliche Durchmesser nach der Nachbearbeitung.

BASIS ZWEISPEICHEN-BEDIENUNGSHANDRAD, NACHRÜSTBAR MIT GRIFF

Material:

Polyamid glasfaserverstärkt, (PA6+GF). Öl- und fettbeständig.

Oberfläche:

Matt.

Farbe:

Schwarz (RAL 9011).

Abdeckung:

Polyamid grau (RAL 7035 Code 13).

Alternativfarben Abdeckung:

Orange (RAL 2004 Code 02).
Blau (RAL 5015 Code 07).
Gelb (RAL 1021 Code 10).
Rot (RAL 3000 Code 16).
Grün (RAL 6024 Code 17).
Schwarz (RAL 9011 Code 01).

Standardausführung:

Buchse aus verzinktem Stahl mit Durchgangsbohrung (Toleranz H10).

Seitlicher Einsatz:

Durchgangsgewinde aus Messing.

Nabe:

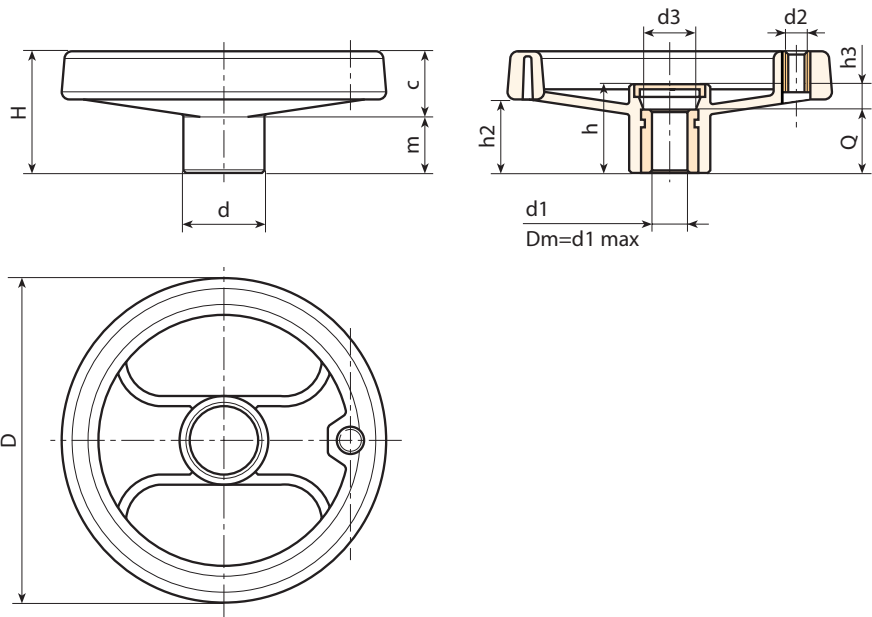
Vollnabe.
(*) Hohl nabe.

Befestigung:

Individuelle Befestigungsmöglichkeiten, sowie Ausführung für eine Passfeder / Vierkant-Aussparung siehe Katalog [Seite 966].

Weitere Möglichkeiten:

- Buchse mit brüniert Oberfläche (d1 mit Toleranz H7). Ab einer Mindestabnahmemenge von 50 Stück. Bitte Bestellzusatz ZB verwenden. Beispiel: D130.TD1001PZB.
- Kundenspezifische Buchsendurchmesser d1 nach Zeichnung.
- Auf Anfrage und ab bestimmten Abnahmemengen können die Buchsen in einem anderen Material oder einer anderen Beschichtung geliefert werden.
- Individuelle Farben möglich, siehe Farbtabelle [S. 959].



Code	Art.	D	H	h	d	m	c	h2	h3	d3	Dm	d2 _{6H}	d1 _{H10}	Q	
D080.TP0501PZ1	D080.TP0501PZ1	80	34	26	24,5	15,5	18,5	20	6	16,5	12	M6	5	20	90
D100.TP0501PZ1	D100.TP0501PZ1	99	43	33	28	19,5	23,5	27	9	17	16	M6	5	24	150
D130.TP0501PZ1	D130.TP0501PZ1	129	50	35,5	32	20	30	30	11,5	25,5	18	M8	5	24	230
D160.TD0801PZ1	D160.TD0801PZ1	160	57,5	41	40	20	37,5	34	9	26	22	M8	8	32	375
D200.TD0801PZ1	D200.TD0801PZ1	198	61	39,5	51	17	44	32	7,5	27	22	M8	8	32	615
D250.TD0801PZ1	D250.TD0801PZ1	252	70	48	56	23	47	38,5	12	31,5	28	M10	8	36	920
D350.TD0801PZ1	D350.TD0801PZ1	349	80	50	67	21,5	58,5	43,5	18	35	30	M10	(*)8	32	1510

Achtung: Ab einer Mindestbestellmenge von 50 Stück kann der Durchmesser d1 individuell angepasst werden. Bohrung verzinkt (Toleranz H10). Bohrung brüniert (Toleranz H7).

D207



PA6
+G.F.

UL94
HB



ZWEISPEICHEN-BEDIENUNGSHANDRAD MIT VERSENKTE UMLEGBAREM DREHGRIFF

Material:

Polyamid glasfaserverstärkt, (PA6+GF). Öl- und fettbeständig.

Oberfläche:

Matt.

Farbe:

Schwarz (RAL 9011).

Abdeckung:

Polyamid grau (RAL 7035 Code 13).

Alternativfarben Abdeckung:

Orange (RAL 2004 Code 02).
Blau (RAL 5015 Code 07).
Gelb (RAL 1021 Code 10).
Rot (RAL 3000 Code 16).
Grün (RAL 6024 Code 17).
Schwarz (RAL 9011 Code 01).

Standardausführung:

Buchse aus verzinktem Stahl mit Durchgangsbohrung (Toleranz H10).

Seitengriff:

Umlegbarer Drehgriff im Handrad versenkbar, mit Sechskantanschluss. Griff aus Polyamid, glasfaserverstärkt.

Umlegmechanismus aus brüniertem Stahl. Befestigung durch Zylinderschraube mit Innensechskant DIN 6912.

Nabe:

Vollnabe.

Befestigung:

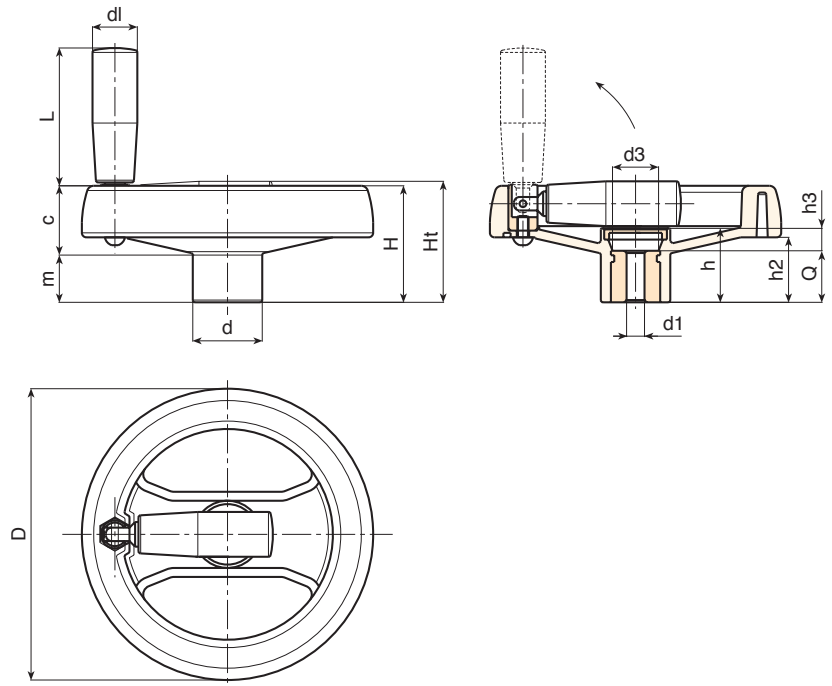
Individuelle Befestigungsmöglichkeiten, sowie Ausführung für eine Passfeder / Vierkant-Aussparung siehe Katalog [Seite 966].

Weitere Möglichkeiten:

- Buchse mit brüniertem Oberfläche (d1 mit Toleranz H7). Ab einer Mindestabnahmemenge von 50 Stück. Bitte Bestellzusatz ZB verwenden. Beispiel: D207130.TD1001PZB.
- Kundenspezifische Buchsendurchmesser d1 nach Zeichnung.
- Auf Anfrage und ab bestimmten Abnahmemengen können die Buchsen in einem anderen Material oder einer anderen Beschichtung geliefert werden.
- Individuelle Farben der Speichenhandräder, Drehgriffe und Abdeckungen möglich, siehe Farbtabelle [Seite 959].



04



Code	Art.	D	H	Ht	h	d	m	c	h2	h3	d3	dl	L	Dm	d1H10	Q	g
D207130.0001	D207130.TD0501P	129	53	55	32	32	22	31	30	12	26	20	58	18	5	20	300
D207130.0004	D207130.TD0801P	129	53	55	32	32	22	31	30	12	26	20	58	18	8	20	297
D207130.0016	D207130.TD1201P	129	53	55	32	32	22	31	30	12	26	20	58	18	12	20	294
D207160.0024	D207160.TD0501P	159	55	59	33.5	40	20.5	34.5	31	9.5	26	25	71	22	5	24	450
D207160.0001	D207160.TD0801P	159	55	59	33.5	40	20.5	34.5	31	9.5	26	25	71	22	8	24	447
D207160.0006	D207160.TD1201P	159	55	59	33.5	40	20.5	34.5	31	9.5	26	25	71	22	12	24	443
D207160.0010	D207160.TD1401P	159	55	59	33.5	40	20.5	34.5	31	9.5	26	25	71	22	14	24	440
D207160.0014	D207160.TD1601P	159	55	59	33.5	40	20.5	34.5	31	9.5	26	25	71	22	16	24	436
D207350.0001	D207350.TD0801P	346	80	86	49.5	67.5	24	56	43.5	17.5	35	40	64	30	8	32	1650

Achtung: Ab einer Mindestbestellmenge von 50 Stück kann der Durchmesser d1 individuell angepasst werden. Bohrung verzinkt (Toleranz H10). Bohrung brüniert (Toleranz H7).
Dm = der maximal mögliche Durchmesser nach der Nachbearbeitung.



D207200



BEDIENUNGSHANDRAD "EUROMODEL", 2 SPEICHEN, MIT VERSENKT UMLEGBAREM DREHGRIFF

MODELLO DEPOSITATO

Material:

Polyamid glasfaserverstärkt, (PA6+GF).
Öl- und fettbeständig.

Oberfläche:

Matt.

Farbe:

Schwarz (RAL 9011).

Abdeckung:

Polyamid grau (RAL 7035 Code 13).

Alternativfarben Abdeckung:

Orange (RAL 2004 Code 02).
Blau (RAL 5015 Code 07).
Gelb (RAL 1021 Code 10).
Rot (RAL 3000 Code 16).
Grün (RAL 6024 Code 17).
Schwarz (RAL 9011 Code 01).

Standardausführung:

Buchse aus verzinktem Stahl mit Durchgangsbohrung (Toleranz H10).

Seitengriff:

Umlegbarer Drehgriff im Handrad versenkbar, mit Sechskantanschluss. Griff aus Polyamid, glasfaserverstärkt.
Umlegmechanismus aus brüniertem Stahl.
Befestigung durch Zylinderschraube mit Innensechskant DIN 6912.

Nabe:

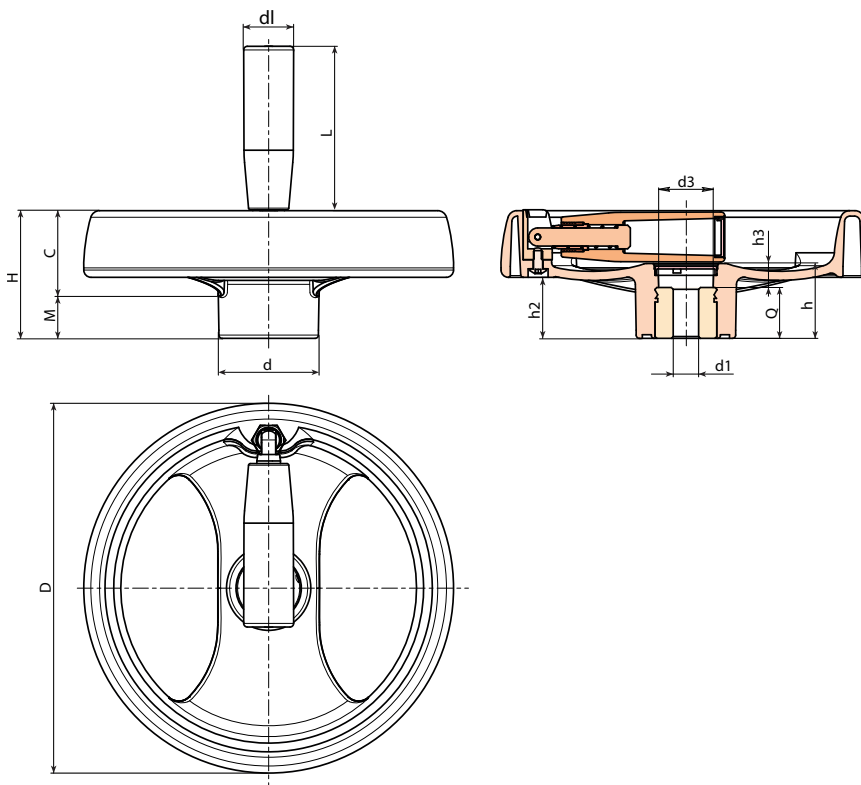
Vollnabe.

Befestigung:

Individuelle Befestigungsmöglichkeiten, sowie Ausführung für eine Passfeder / Vierkant-Aussparung siehe Katalog [Seite 966].

Weitere Möglichkeiten:

- Buchse mit brüniertem Oberfläche (d1 mit Toleranz H7). Ab einer Mindestabnahmemenge von 50 Stück. Bitte Bestellzusatz ZB verwenden. Beispiel: D207200.TD1801PZB.
- Kundenspezifische Buchsendurchmesser d1 nach Zeichnung.
- Auf Anfrage und ab bestimmten Abnahmemengen können die Buchsen in einem anderen Material oder einer anderen Beschichtung geliefert werden.
- Individuelle Farben der Speichenhandräder, Drehgriffe und Abdeckungen möglich, siehe Farbtabelle [Seite 959].



Code	Art.	D	H	h	d	m	c	h3	d3	d1	L	Dm	d1H10	Q	
D207200.0001	D207200.TD0801P	200	69	41	54	23	46	13	30	27	91	24	8	28	660

Achtung: Ab einer Mindestbestellmenge von 50 Stück kann der Durchmesser d1 individuell angepasst werden. Bohrung verzinkt (Toleranz H10). Bohrung brüniert (Toleranz H7).
Dm = der maximal mögliche Durchmesser nach der Nachbearbeitung.



D208



ZWEISPEICHEN-BEDIENUNGSHANDRAD MIT UMLEGBAREM DREHGRIFF

Material:

Polyamid glasfaserverstärkt, (PA6+GF). Öl- und fettbeständig.

Oberfläche: **Matt.**

Farbe: **Schwarz (RAL 9011).**

Abdeckung:

Polyamid grau (RAL 7035 Code 13).

Alternativfarben Abdeckung:

Orange (RAL 2004 Code 02).
Blau (RAL 5015 Code 07).
Gelb (RAL 1021 Code 10).
Rot (RAL 3000 Code 16).
Grün (RAL 6024 Code 17).
Schwarz (RAL 9011 Code 01).



Standardausführung:

Buchse aus verzinktem Stahl mit Durchgangsbohrung (Toleranz H10).

Seitlicher Einsatz:

Durchgangsgewinde aus Messing.
(+) Durchgehende Sechskantgewindebuchse aus brüniertem Stahl.
Befestigung durch Zylinderschraube mit Innensechskant DIN 6912.

Seitengriff:

Umlegbarer Drehgriff Art. M136 [S. 510].

Nabe:

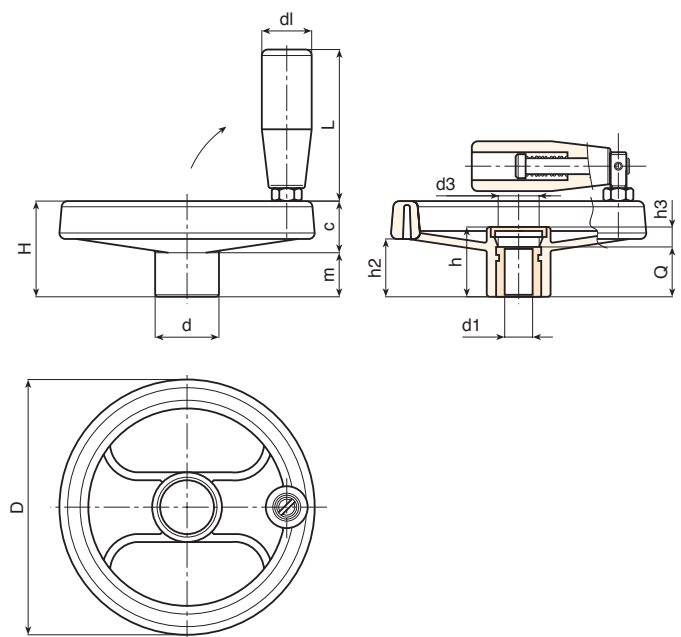
Vollnabe.
(*) Hohl nabe.

Befestigung:

Individuelle Befestigungsmöglichkeiten, sowie Ausführung für eine Passfeder / Vierkant-Aussparung siehe Katalog [Seite 966].

Weitere Möglichkeiten:

- Buchse mit brüniertem Oberfläche (d1 mit Toleranz H7). Ab einer Mindestabnahmemenge von 50 Stück. Bitte Bestellzusatz ZB verwenden. Beispiel: D208160.TD1501PZB.
- Kundenspezifische Buchsendurchmesser d1 nach Zeichnung.
- Auf Anfrage und ab bestimmten Abnahmemengen können die Buchsen in einem anderen Material oder einer anderen Beschichtung geliefert werden.
- Individuelle Farben der Speichenhandräder, Drehgriffe und Abdeckungen möglich, siehe Farbtabelle [Seite 959].



Code	Art.	D	H	h	d	m	c	h2	h3	d3	dl	L	Dm	d1H10	Q	g
D208080.0008	D208080.TP0501P	80	34	26	24.5	16	18	20	6	16	20	56	12	5	20	135
D208080.0003	D208080.TD0801P	80	34	26	24.5	16	18	20	6	16	20	56	12	8	20	132
D208080.0005	D208080.TD1001P	80	34	26	24.5	16	18	20	6	16	20	56	12	10	20	129
D208100.0010	D208100.TP0501P	99	43	33	28	20	23	26.5	9	16	20	56	16	5	24	192
D208100.0001	D208100.TD0801P	99	43	33	28	20	23	26.5	9	16	20	56	16	8	24	189
D208100.0003	D208100.TD1001P	99	43	33	28	20	23	26.5	9	16	20	56	16	10	24	186
D208100.0004	D208100.TD1201P	99	43	33	28	20	23	26.5	9	16	20	56	16	12	24	183
-	D208130.TD0501P	129	50	36	32	21	29	32	12	26	25	76	18	5	24	311
D208130.0002	D208130.TD0801P	129	50	36	32	21	29	32	12	26	25	76	18	8	24	308
D208130.0003	D208130.TD1001P	129	50	36	32	21	29	32	12	26	25	76	18	10	24	305
D208130.0004	D208130.TD1201P	129	50	36	32	21	29	32	12	26	25	76	18	12	24	302
D208160.0001	D208160.TD0801P	159	57	40.5	40	22	35	34	8.5	26	25	76	22	8	32	460
D208160.0006	D208160.TD1401P	159	57	40.5	40	22	35	34	8.5	26	25	76	22	14	32	452
D208160.0010	D208160.TD2001P	159	57	40.5	40	22	35	34	8.5	26	25	76	22	20	32	448
D208200.0001	D208200.TD0801P	198	61.5	39.5	51	17.5	44	33	7.5	26	25	76	22	(*)8	32	704
D208200.0003	D208200.TD1601P	198	61.5	39.5	51	17.5	44	33	7.5	26	25	76	22	(*)16	32	694
D208200.0008	D208200.TD2001P	198	61.5	39.5	51	17.5	44	33	7.5	26	25	76	22	(*)20	32	689
D208250.0002	D208250.TD0801P	252	70	47	55.5	24	46	39	11	24	26	97	28	(*)8	36	1080
D208250.0009	D208250.TD2001P	252	70	47	55.5	24	46	39	11	24	26	97	28	(*)20	36	1065
D208350.0001	D208350.TD0801P	346	80	49.5	67.5	24	56	43.5	17.5	35	26	97	30	(*)(+)8	32	1690

Achtung: Ab einer Mindestbestellmenge von 50 Stück kann der Durchmesser d1 individuell angepasst werden. Bohrung verzinkt (Toleranz H10). Bohrung brüniert (Toleranz H7).
Dm = der maximal mögliche Durchmesser nach der Nachbearbeitung.



D161

KEGELFÖRMIGES HANDRAD, EINSATZ MIT GLATT- UND GEWINDELOCH



Material:

Polyamid glasfaserverstärkt (PA6+GF). Öl- und fettbeständig.

Oberfläche:

Matt.

Farbe:

Schwarz (RAL 9011).

Standardausführung:

Ausführung TD:

Buchse mit Bohrung aus verzinktem Stahl mit Toleranz H10.

Ausführung TM:

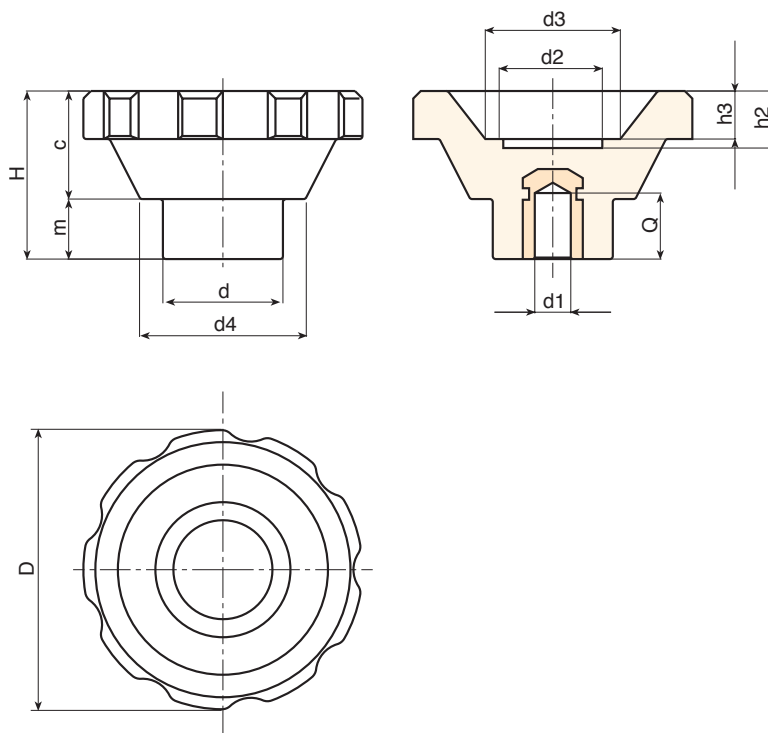
Gewindebuchse aus verzinktem Stahl mit Toleranz 6H.

Weitere Möglichkeiten:

- Kundenspezifische Buchsendurchmesser d1 nach Zeichnung.
- Kundenspezifische Materialien oder Beschichtungen der Buchsen.

Befestigung:

Individuelle Befestigungsmöglichkeiten, sowie Ausführung für eine Passfeder / Vierkant-Aussparung siehe Katalog [Seite 966].



Ausführung TD mit blindem Glattloch.

Code	Art.	D	H	d	c	m	d2	d3	d4	h2	h3	Dm	d1 _{H10}	Q	
D16195.0006	D16195.TD0801	93	56.5	40	36.5	20	32	45	55.5	20	17	22	8	27	340

Achtung: Ab einer Mindestbestellmenge von 50 Stück kann der Durchmesser d1 individuell angepasst werden. Bohrung verzinkt (Toleranz H10).

Bohrung brüniert (Toleranz H7).

Dm = der maximal mögliche Durchmesser nach der Nachbearbeitung.

Ausführung TM mit blindem Gewindeloch.

Code	Art.	D	H	d	c	m	d2	d3	d4	h2	h3	d1 6H	Q	
D16195.0019	D16195.TM1201	93	56.5	40	36.5	20	32	45	55.5	20	17	M12	25	338

Achtung: ab einer Mindestbestellmenge von 50 Stück kann der Durchmesser d1 auf Anfrage mit anderen Abmessungen hergestellt werden (Toleranz 6H).

DFLAN



SICHERUNGSFLANSCH FÜR POSITIONIERUNG (ZUBEHÖR FÜR ART. D601-D602-D603-D604)

Material:
Stoßfestes Polystyrol.

Oberfläche:
Glatt.

Farbe:
Schwarz (RAL 9011).

Löcher:
Die Löcher werden durch Formung in den Kunststoff eingebracht. Die mit dem Durchmesser d2 gekennzeichneten Löcher sind nicht änderbar. Sowohl der Durchmesser, als auch die Lage der mit d1, d3, d4 gekennzeichneten Löcher können geändert werden.

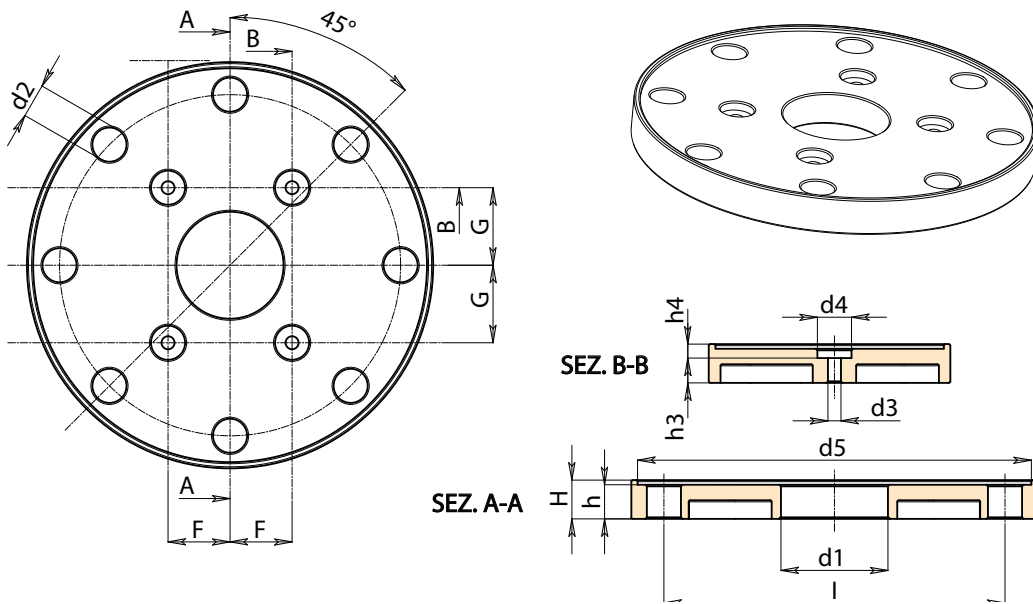
Befestigung:
Die 4 Mittellöcher d3 benutzen. Schrauben nicht im Lieferumfang enthalten.

Weitere Möglichkeiten:

- Auf Anfrage und ab bestimmten Abnahmemengen Lage und Durchmesser der Löcher d1, d3 und d4 nach Zeichnung.



04



Code	Art.	D	H	h	h3	h4	I	F	G	d2	d3	d4	d5	d1	
DFLAN.0001	DFLAN.T131X34,5X4,2	131	12.5	11	8	3	110	20	25	11	4.5	11	127	34.5	80
-	DFLAN.T131X.....	131	12.5	11	A.R.	A.R.	110	A.R.	A.R.	11	A.R.	A.R.	127	A.R.	-

A.R. = Auf Anfrage



D610

NEW

+135°
-30°

PA6

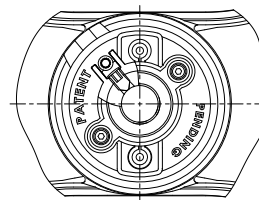
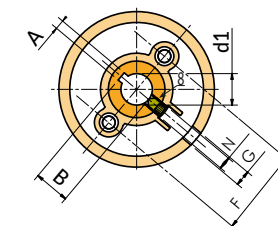
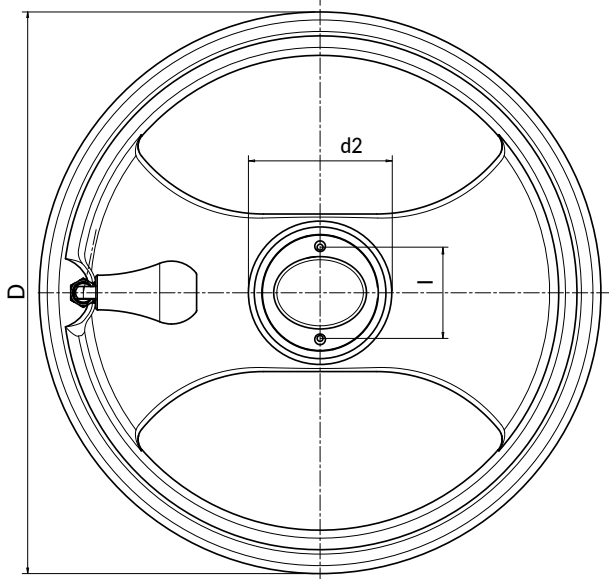
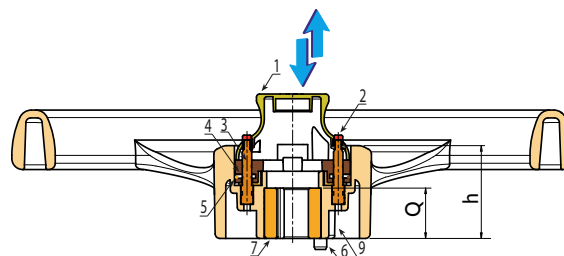
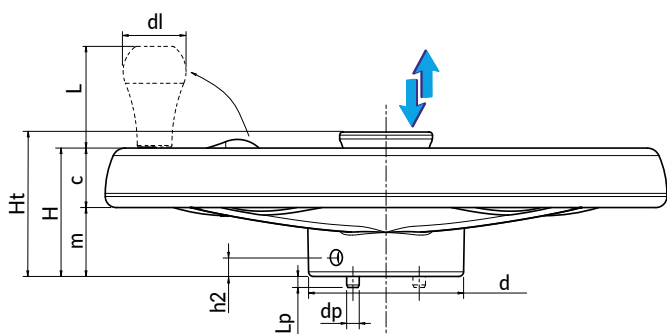
UL94
HB

RoHS
COMPLIANT

SPEICHEN-BEDIENUNGSHANDRAD EUROMODEL MIT UMLEGBAREM DREHGRIFF UND MITTIG GELEGENEM SPERRKNOPF

BREVETTATO

Dieses Produkt ist die Weiterentwicklung unserer Baureihe D601-D604. Es ist hauptsächlich für die Verwendung in auf Schienen bewegten Speicherschränken bestimmt. Die Speichenform und das ausgesprochen moderne Design des Handrades ist typisch für unsere Linie Euromodel. Hinzugekommen ist ein Mittelknopf für die Bedienung eines speziellen Mechanismus, der die Drehung des Handrades (und damit der Lagertür, auf der es montiert ist) blockiert. Diese Sperre verhindert jede Bewegung und sorgt dafür, dass das Handrad nicht zur gewaltsamen Öffnung der Tür ausgebaut werden kann. Auf diese Weise besteht die Möglichkeit, die Schiebetüren des Lagers sicher zu verschließen und unbefugten Zugang oder eine versehentliche Bewegung zu verhindern. Das Produkt ist durch zwei Patente (Sperrmechanismus und Ausbau-Schutz-System) geschützt.



Code	Art.	D	H	Ht	h	m	c	d	dp
D612350.0001	D610350.TD2001H	350	80	92	59	43	37	98	8

 **BATECO**
EUROMODEL

D610

NEW

+135°
-30°

PA6

UL94
HB

RoHS
COMPLIANT

BREVETTATO

SPEICHEN-BEDIENUNGSHANDRAD EUROMODEL MIT UMLEGBAREM DREHGRIFF UND MITTIG GELEGENEM SPERRKNOPF

Material:

Polyamid glasfaserverstärkt, (PA6+GF). Öl- und fettbeständig.

Oberfläche:

Matt.

Farbe:

Schwarz (RAL 9011).

Einsatz:

- (2) Knopf aus grünem Polyamid (RAL 6024).
- (3) Gleitführung aus verzinktem Stahl mit Nuten für die Positionierung des Knopfes.
- (4) Verbindungsplatte für Knopf, Federn, Sicherheitsstift und Sperrstifte. Aus glasfaserverstärktem Polyamid.
- (5) Rückhaltefeder aus harmonischem Edelstahl (AISI 302).
- (6) Sperrstift aus verzinktem Stahl mit Sechskantsitz und Rückzugsmechanismus, der die Einführung des Stiftes in die Öffnung der Konstruktion erleichtert.
- (7) Buchse mit Durchgangsbohrung aus verzinktem Stahl mit Toleranz H10 und Passfeder.
- (8) Befestigungsdruckstift M8x12 aus brüniertem Stahl, mit Sechskantsitz und kegeliger Befestigungsspitze (DIN 914 - UNI 5927).
- (9) Stift aus verzinktem Stahl, der über den Mittelflansch mit dem Knopf verbunden ist und nach dem Absenken des Knopfes vor dem Befestigungsstift des Handrades zu liegen kommt. So wird die Möglichkeit ausgeschlossen, einen Sechskantschlüssel einzuführen, um den Stift zu entfernen und das Handrad aus dem Schrank auszubauen. Dies ist eine Sicherheitsfunktion.

Mittelknopf:

- (1) Mittelknopf aus glasfaserverstärktem Polyamid. Öl- und fettbeständig.

Seitengriff:

Umlegbarer Drehgriff im Handrad M202 "Euromodel" versenkbar, mit Sechskantanschluss. Griff aus PA6+GF schwarz RAL 9011. Umlegmechanismus aus brüniertem Stahl. Befestigung durch Zylinderschraube mit Innensechskant DIN 6912. Abdeckung des Griffs aus grünem Polyamid (RAL 6023 Code 17).

Weitere Möglichkeiten:

- Kundenspezifische Buchsendurchmesser d1 nach Zeichnung.
- Auf Anfrage und ab bestimmten Abnahmemengen können die Buchsen in einem anderen Material oder einer anderen Beschichtung geliefert werden.



04

Die Funktionsweise dieses Produktes ist recht einfach: wenn der Mittelknopf nach oben gezogen wird, bewegt sich auch eine Verbindungsplatte nach oben, die ihrerseits zwei Sperrstifte anhebt. Letztere treten aus der Blechkonstruktion des mobilen Regals aus und wieder in das Handrad ein, sodass der Bediener das Handrad in Drehung versetzen und das ganze Regal bewegen kann. In dieser angehobenen Position verbirgt der Knopf die beiden Seitenstopfen, die sich im oberen Teil der Führungsstifte befinden. Wenn man in der Nähe der gewünschten Regalposition angelangt ist, wird der Knopf nach innen in das Handrad gedrückt. Dabei sinkt der Verbindungsflansch ab und lässt die Sperrstifte austreten. Eigentlich tritt nur einer von ihnen aus, um den Eintritt des Stiftes in die Blechöffnungen zu erleichtern. Zudem ist der Sperrstift mit einem Federmechanismus zur Rückhaltung ausgestattet. Wird der Knopf gedrückt und die Öffnung befindet sich nicht an der richtigen Stelle, bewegt sich der Stift problemlos zurück. Die Feder hält ihn gedrückt. Sobald nun die Öffnung auf einer Achse mit dem Stift liegt, drückt ihn die Feder nach innen und blockiert so das Handrad. In dieser Stellung treten die beiden grünen Knöpfe aus dem Mittelknopf aus und erleichtern die Erkennung der korrekten Sperposition. Zusätzlich folgt auch der Sicherheitsstift dem Verbindungsflansch, sinkt also ab und bedeckt die Öffnung, wo sich der Druckstift befindet, der das Handrad am Regalstift fixiert und so die Möglichkeit unterbindet, ein Werkzeug einzuführen, um den Stift auszuschauben. Natürlich ist diese Option wirksam bei einem Schloss, das die Bewegung des Knopfes blockiert.

Lp	h2	A	B	I	N	G	F	d2	dl	L	d1H10	Q	g
7	12	6	22,8	58	M8	10	55	78	40	64	20	32	1800

 **BATECO**
EUROMODEL

D611

NEW

+135°
-30°

PA6

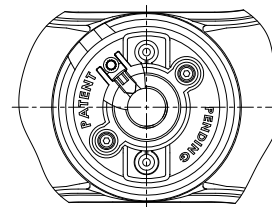
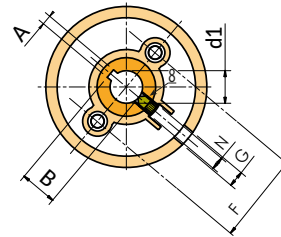
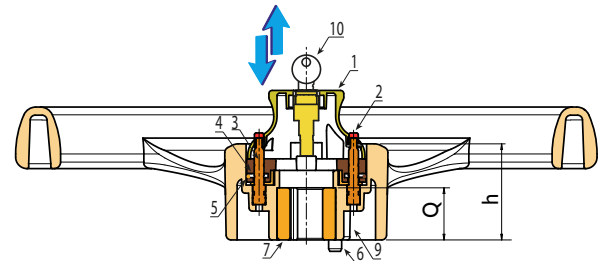
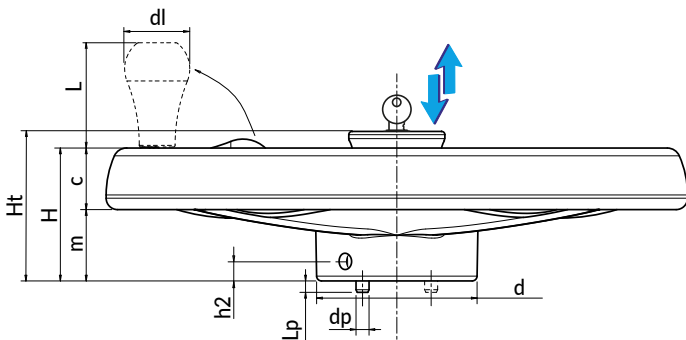
UL94
HB

RoHS
COMPLIANT

BREVETTATO

SPEICHEN-BEDIENUNGSHANDRAD EUROMODEL MIT UMLEGBAREM DREHGRIFF, MITTIG GELEGENEM SPERRKNOPF UND SCHLOSS

Dieses Produkt ist die Weiterentwicklung unserer Baureihe D601-D604. Es ist hauptsächlich für die Verwendung in auf Schienen bewegten Speicherschränken bestimmt. Die Speichenform und das ausgesprochen moderne Design des Handrades ist typisch für unsere Linie Euromodel. Hinzugekommen ist ein Mittelknopf für die Bedienung eines speziellen Mechanismus, der die Drehung des Handrades (und damit der Lagertür, auf der es montiert ist) blockiert. Diese Sperre verhindert jede Bewegung und sorgt dafür, dass das Handrad nicht zur gewaltsamen Öffnung der Tür ausgebaut werden kann. Auf diese Weise besteht die Möglichkeit, die Schiebetüren des Lagers sicher zu verschließen und unbefugten Zugang oder eine versehentliche Bewegung zu verhindern. Das Produkt ist durch zwei Patente (Sperrmechanismus und Ausbau-Schutz-System) geschützt.



Code	Art.	D	H	Ht	h	m	c	d	dp
-	D611350.TD2001H	350	80	92	59	43	37	98	8

BATECO
EUROMODEL

D611

NEW

+135°
-30°

PA6

UL94
HB

RoHS
COMPLIANT

BREVETTATO

SPEICHEN-BEDIENUNGSHANDRAD EUROMODEL MIT UMLEGBAREM DREHGRIFF, MITTIG GELEGENEM SPERRKNOPF UND SCHLOSS

Material:

Polyamid glasfaserverstärkt, (PA6+GF). Öl- und fettbeständig.

Oberfläche:

Matt.

Farbe:

Schwarz (RAL 9011).

Einsatz:

- (2) Knopf aus grünem Polyamid (RAL 6024).
- (3) Gleitführung aus verzinktem Stahl mit Nuten für die Positionierung des Knopfes.
- (4) Verbindungsplatte für Knopf, Federn, Sicherheitsstift und Sperrstifte. Aus glasfaserverstärktem Polyamid.
- (5) Rückhaltefeder aus harmonischem Edelstahl (AISI 302).
- (6) Sperrstift aus verzinktem Stahl mit Sechskantsitz und Rückzugsmechanismus, der die Einführung des Stiftes in die Öffnung der Konstruktion erleichtert.
- (7) Buchse mit Durchgangsbohrung aus verzinktem Stahl mit Toleranz H10 und Passfeder.
- (8) Befestigungsdruckstift M8x12 aus brüniertem Stahl, mit Sechskantsitz und kegeliger Befestigungsspitze (DIN 914 - UNI 5927).
- (9) Stift aus verzinktem Stahl, der über den Mittelflansch mit dem Knopf verbunden ist und nach dem Absenken des Knopfes vor dem Befestigungsstift des Handrades zu liegen kommt. So wird die Möglichkeit ausgeschlossen, einen Sechskantschlüssel einzuführen, um den Stift zu entfernen und das Handrad aus dem Schrank auszubauen. Dies ist eine Sicherheitsfunktion.
- (10) Schloss aus vernickeltem Stahl. Zwei nummerierte Schlüssel sind erhältlich. Schlüssel in allen beiden Positionen abziehbar. Zum Blockieren des Handrades den Knopf nach unten drücken und den Schlüssel um 90° drehen. Schlosshub 10mm. Die im Lieferumfang enthaltenen Schlüssel sind am Knopf befestigt.

Mittelknopf:

- (1) Mittelknopf aus glasfaserverstärktem Polyamid. Öl- und fettbeständig.

Seitengriff:

Umlegbarer Drehgriff im Handrad M202 "Euromodel" versenkbar, mit Sechskantanschluss. Griff aus PA6+GF schwarz RAL 9011. Umlegmechanismus aus brüniertem Stahl. Befestigung durch Zylinderschraube mit Innensechskant DIN 6912. Abdeckung des Griffs aus grünem Polyamid (RAL 6023 Code 17).

Weitere Möglichkeiten:

- Kundenspezifische Buchsendurchmesser d1 nach Zeichnung.
- Auf Anfrage und ab bestimmten Abnahmemengen können die Buchsen in einem anderen Material oder einer anderen Beschichtung geliefert werden.



04

Die Funktionsweise dieses Produktes ist recht einfach: wenn der Mittelknopf nach oben gezogen wird, bewegt sich auch eine Verbindungsplatte nach oben, die ihrerseits zwei Sperrstifte anhebt. Letztere treten aus der Blechkonstruktion des mobilen Regals aus und wieder in das Handrad ein, sodass der Bediener das Handrad in Drehung versetzen und das ganze Regal bewegen kann. In dieser angehobenen Position verbirgt der Knopf die beiden Seitenstopfen, die sich im oberen Teil der Führungsstifte befinden. Wenn man in der Nähe der gewünschten Regalposition angelangt ist, wird der Knopf nach innen in das Handrad gedrückt. Dabei sinkt der Verbindungsflansch ab und lässt die Sperrstifte austreten. Eigentlich tritt nur einer von ihnen aus, um den Eintritt des Stiftes in die Blechöffnungen zu erleichtern. Zudem ist der Sperrstift mit einem Federmechanismus zur Rückhaltung ausgestattet. Wird der Knopf gedrückt und die Öffnung befindet sich nicht an der richtigen Stelle, bewegt sich der Stift problemlos zurück. Die Feder hält ihn gedrückt. Sobald nun die Öffnung auf einer Achse mit dem Stift liegt, drückt ihn die Feder nach innen und blockiert so das Handrad. In dieser Stellung treten die beiden grünen Knöpfe aus dem Mittelknopf aus und erleichtern die Erkennung der korrekten Sperrposition. Zusätzlich folgt auch der Sicherheitsstift dem Verbindungsflansch, sinkt also ab und bedeckt die Öffnung, wo sich der Druckstift befindet, der das Handrad am Regalstift fixiert und so die Möglichkeit unterbindet, ein Werkzeug einzuführen, um den Stift auszuschauben. Wenn der im Lieferumfang enthaltene Schlüssel in dieser Position um 90° gedreht und dann abgezogen wird, ist es nicht mehr möglich, den Knopf anzuheben und so die Bewegung des Handrades und demzufolge des Regals zu entsperren.

Lp	h2	A	B	I	N	G	F	d2	d1	L	d1H10	Q	g
7	12	6	22,8	58	M8	10	55	78	40	64	20	32	1800

 **BATECO**
EUROMODEL

D615

NEW

+135°
-30°

AI

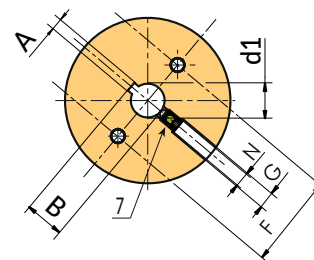
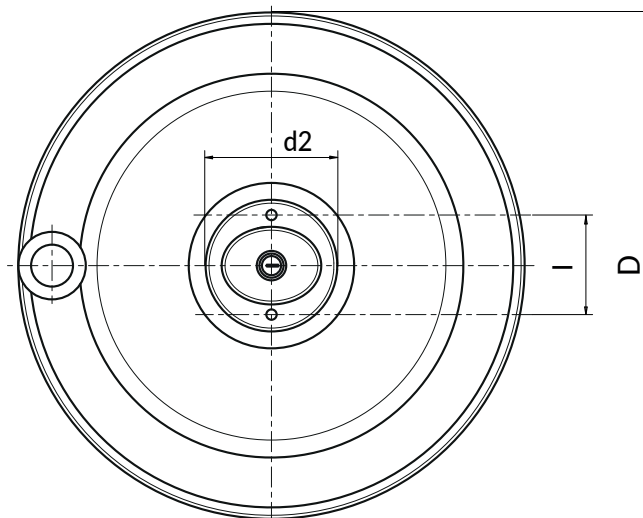
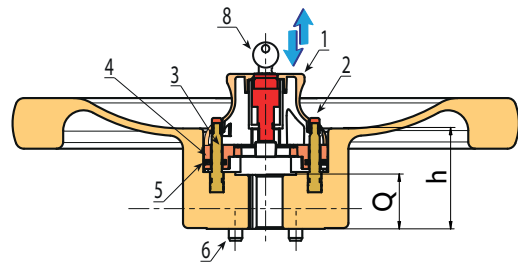
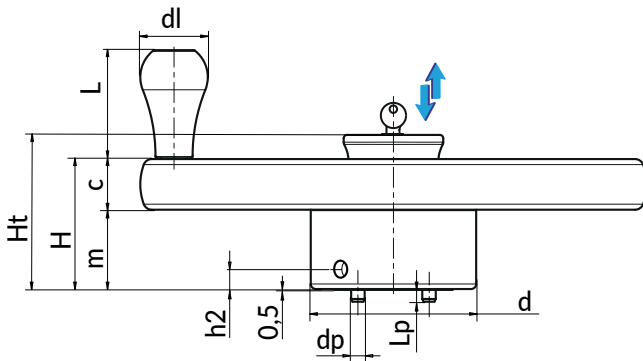
PA6

UL94
HB

RoHS
COMPLIANT

SCHEIBENHANDRAD AUS ALUMINIUM MIT DREHGRIFF UND MITTIG GELEGENEM SPERRKNOPF

Metallausführung unseres Produktes D611. Es ist hauptsächlich für die Verwendung in auf Schienen bewegten Speicherschrank bestimmt. Das Handrad hat eine einfache Form, da es durch Drehbearbeitung hergestellt wird. Hinzugefügt haben wir einen Mittelknopf, mit dem ein spezieller Mechanismus bedient wird, der die Drehung des Handrades (und damit der Lagertür, auf der es montiert ist) blockiert. Diese Sperre verhindert jede Bewegung und sorgt dafür, dass das Handrad nicht zur gewaltsamen Öffnung der Tür ausgebaut werden kann. Auf diese Weise besteht die Möglichkeit, die Schiebetüren des Lagers sicher zu verschließen und unbefugten Zugang oder eine versehentliche Bewegung zu verhindern. Das Produkt ist durch zwei Patente (Sperrmechanismus und Ausbausystem) geschützt.



Code	Art.	D	H	Ht	h	m	c	d	dp
-	D615300.TD2001H	300	77,5	92	59	47,5	30	98	8

BATECO METAL LINE

D615

NEW



Al

PA6

UL94
HB



SCHEIBENHANDRAD AUS ALUMINIUM MIT DREHGRIFF UND MITTIG GELEGENEM SPERRKNOPF

Material:

Aluminium.

Oberfläche:

Glatt nach Drehbearbeitung in fast allen Teilen mit Ausnahme des sandgestrahlten mittleren Teils.

Farbe:

Nickel Natur.

Mittelknopf:

(1) Mittelknopf aus glasfaserverstärktem Polyamid. Öl- und fettbeständig.

Einsatz:

- (2) Knopf aus grünem Polyamid (RAL 6024).
- (3) Gleitführung aus verzinktem Stahl mit Nuten für die Positionierung des Knopfes.
- (4) Verbindungsplatte für Knopf, Federn, Sicherheitsstift und Sperrstifte. Aus glasfaserverstärktem Polyamid.
- (5) Rückhaltefeder aus harmonischem Edelstahl (AISI 302).
- (6) Sperrstift aus verzinktem Stahl mit Sechskantsitz und Rückzugsmechanismus, der die Einführung des Stiftes in die Öffnung der Konstruktion erleichtert.
- (7) Befestigungsdruckstift M8x12 aus brüniertem Stahl, mit Sechskantsitz und kegelförmiger Befestigungsspitze (DIN 914 - UNI 5927).
- (8) Schloss aus vernickeltem Stahl. Zwei nummerierte Schlüssel sind erhältlich. Schlüssel in allen beiden Positionen abziehbar. Zum Blockieren des Handrades den Knopf nach unten drücken und den Schlüssel um 90° drehen. Schlosshub 10mm. Die im Lieferumfang enthaltenen Schlüssel sind am Knopf befestigt.

Seitengriff:

Drehgriff M202 "Euromodel" aus verstärktem schwarzem Polyamid RAL 9011. Befestigung durch verzinkte DIN-Schraube. Abdeckung des Griffs aus grünem Polyamid (RAL 6024 Code 17). [S. 513].

Weitere Möglichkeiten:

- Kundenspezifische Buchsendurchmesser d1 nach Zeichnung.



04



Die Funktionsweise dieses Produktes ist recht einfach: wenn der Mittelknopf nach oben gezogen wird, bewegt sich auch eine Verbindungsplatte nach oben, die ihrerseits zwei Sperrstifte anhebt. Letztere treten aus der Blechkonstruktion des mobilen Regals aus und wieder in das Handrad ein, sodass der Bediener das Handrad in Drehung versetzen und das ganze Regal bewegen kann. In dieser angehobenen Position verbirgt der Knopf die beiden Seitenstopfen, die sich im oberen Teil der Führungsstifte befinden. Wenn man in der Nähe der gewünschten Regalposition angelangt ist, wird der Knopf nach innen in das Handrad gedrückt. Dabei sinkt der Verbindungsflansch ab und lässt die Sperrstifte austreten. Eigentlich tritt nur einer von ihnen aus, um den Eintritt des Stiftes in die Blechöffnungen zu erleichtern. Zudem ist der Sperrstift mit einem Federmechanismus zur Rückhaltung ausgestattet. Wird der Knopf gedrückt und die Öffnung befindet sich nicht an der richtigen Stelle, bewegt sich der Stift problemlos zurück. Die Feder hält ihn gedrückt. Sobald nun die Öffnung auf einer Achse mit dem Stift liegt, drückt ihn die Feder nach innen und blockiert so das Handrad. In dieser Stellung treten die beiden grünen Knöpfe aus dem Mittelknopf aus und erleichtern die Erkennung der korrekten Sperrposition. Zusätzlich folgt auch der Sicherheitsstift dem Verbindungsflansch, sinkt also ab und bedeckt die Öffnung, wo sich der Druckstift befindet, der das Handrad am Regalstift fixiert und so die Möglichkeit unterbindet, ein Werkzeug einzuführen, um den Stift auszuschrauben. Wenn der im Lieferumfang enthaltene Schlüssel in dieser Position um 90° gedreht und dann abgezogen wird, ist es nicht mehr möglich, den Knopf anzuheben und so die Bewegung des Handrades und demzufolge des Regals zu entsperren.

Lp	h2	A	B	I	N	G	F	d2	d1	L	d1H10	Q	g
7	12	6	22,8	58	M8	10	55	78	40	64	20	32	3750

D601

+135°
-30°

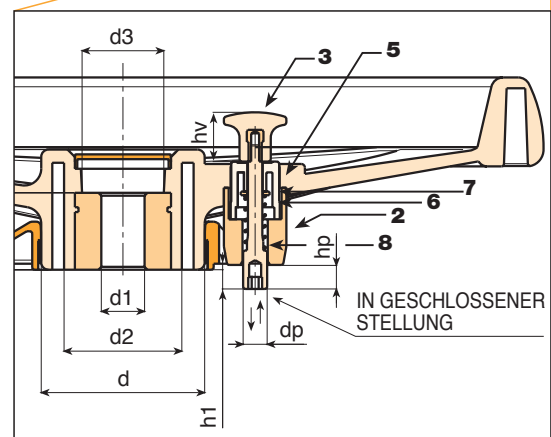
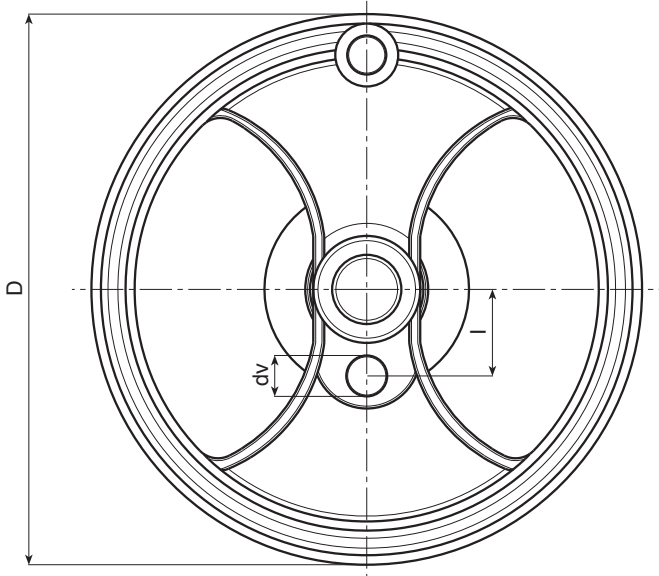
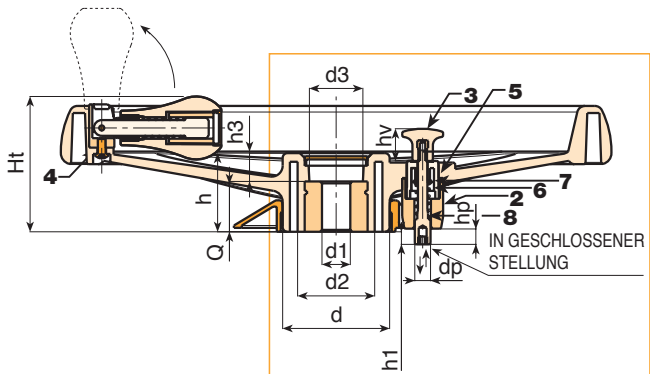
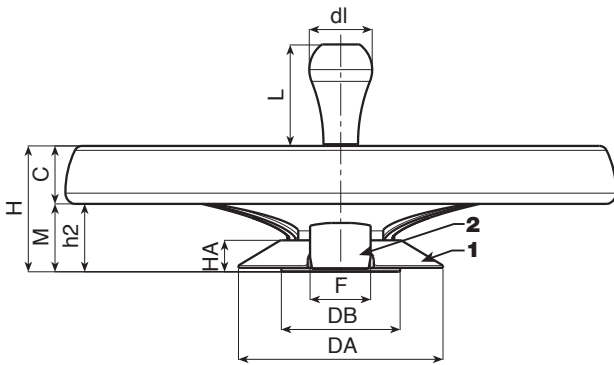
PA6
+G.F.

UL94
HB

RoHS
COMPLIANT

ZWEISPEICHEN-HANDRAD MIT VERSENKT UMLEGBAREM GRIFF UND BLOCKIERSTIFT

Dieses Produkt ist aus der Basis unseres traditionellen Handrades D207-350 entstanden. Mit einem speziellen Montagesatz kann dieses Produkt an die Anforderungen eines besonderen Marktes angepasst werden: die Rede ist vom Markt für Rolllager (mobile, auf Schienen bewegte Archive). Dieses Handrad dient dazu, die Rollregale zu bewegen. Ein Schloss oder ein Befestigungsstift dient dazu, die Regale in bestimmten Positionen zu blockieren, anzuhalten und zu positionieren.



Code	Art.	D	H	Ht	h	d	M	C	h2
D601350.0006	D601350. TD2001H	346	80	86	49.5	67.5	24	56	43.5

Dm = der maximal mögliche Durchmesser nach der Nachbearbeitung.
A.R. = auf Anfrage bei einer Mindestabnahmemenge von 50 Stück.



D601



PA6
+G.F.

UL94
HB



ZWEISPEICHEN-HANDRAD MIT VERSENKT UMLEGBAREM GRIFF UND BLOCKIERSTIFT

Material:

Polyamid glasfaserverstärkt, (PA6+GF). Öl- und fettbeständig.

Oberfläche:

Matt.

Farbe:

Schwarz (RAL 9011).

Abdeckung:

Polyamid grau (RAL 7035 Code 13).

Alternativfarben Abdeckung:

Orange (RAL 2004 Code 02).
Blau (RAL 5015 Code 07).
Gelb (RAL 1021 Code 10).
Rot (RAL 3000 Code 16).
Grün (RAL 6024 Code 17).
Schwarz (RAL 9011 Code 01).

Kit Blockierstift:

(1) Lochabdeckerring aus PA6+GF. Farbe Schwarz (RAL 9011). Druckmontage. Kann ausgebaut werden.
(2) Stifthalterung aus PA6+GF. Farbe Schwarz (RAL 9011). Montage mit 2 selbstschneidenden Zylinderkopfschrauben 3,5 x 30 aus verzinktem Stahl.
(3) Schalthebel d.26 aus PA6+GF mit Positionierbügeln. Farbe Schwarz (RAL 9011). Mit blindem Innengewinde aus Messing der Größe M04.
(4) Halterung Schalthebel mit Positionierer aus PA6+GF. Farbe Schwarz (RAL 9011).
(5) Rückholfeder aus verzinktem Stahl.
(6) Scheibe aus verzinktem Stahl.
(7) Blockierstift aus verzinktem Stahl. Mit 5 mm Aufnahme für Sechskant-Schlüssel zwecks Befestigung. Stifhub 10 mm. 8 mm Nutzüberstand über das Handrad.

Einsatz:

Buchse mit Durchgangsbohrung aus verzinktem Stahl mit Toleranz H10.

(4) Linsenschraube aus brüniertem Stahl zur Griffbefestigung, für Inbusschlüssel ISO 7838.

Seitengriff:

Umlegbarer Drehgriff im Handrad M202 "Euromodel" versenkbar, mit Sechskantanschluss. Griff aus PA6+GF schwarz RAL 9011. Umlegmechanismus aus brüniertem Stahl. Befestigung durch Zylinderschraube mit Innensechskant DIN 6912. Abdeckung des Griffs aus grauem Polyamid (RAL 7035 Code 13).

Befestigung:

Individuelle Befestigungsmöglichkeiten, sowie Ausführung für eine Passfeder / Vierkant-Aussparung siehe Katalog [Seite 966].

Weitere Möglichkeiten:

- Buchse mit brüniertem Oberfläche (d1 mit Toleranz H7). Ab einer Mindestabnahmemenge von 50 Stück. Bitte Bestellzusatz ZB verwenden. Beispiel: D601350.TD1001PZB.
- Kundenspezifische Buchsendurchmesser d1 nach Zeichnung.
- Auf Anfrage und ab bestimmten Abnahmemengen können die Buchsen in einem anderen Material oder einer anderen Beschichtung geliefert werden.
- Individuelle Farben möglich, siehe Farbtabelle [S. 959].



h3	d2	d3	Dm	d1H10	Q	l	dv	hv	h1	dp	hp	DA	HA	DB	F	
17.5	49	35	28	20	32	55	20	21	8	10	10	131	20	76	38	1800

Dm = der maximal mögliche Durchmesser nach der Nachbearbeitung.
A.R. = auf Anfrage bei einer Mindestabnahmemenge von 50 Stück.

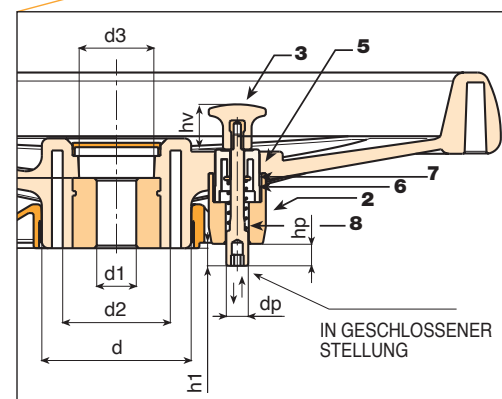
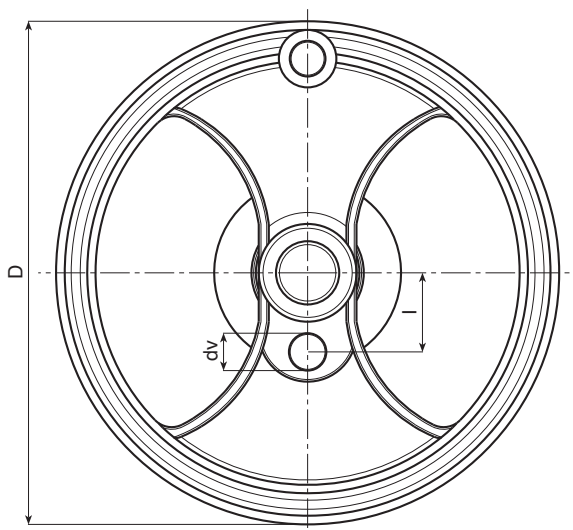
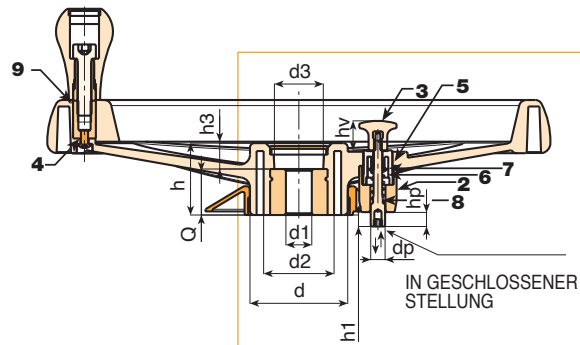
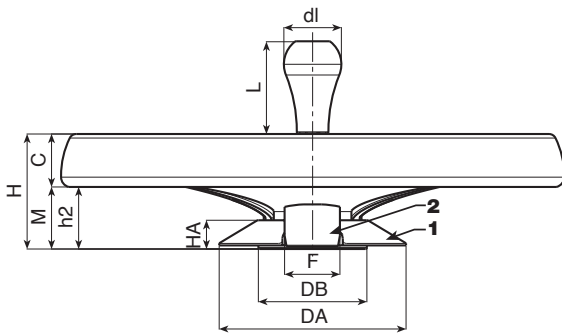


D602



ZWEISPEICHEN-HANDRAD MIT DREHGRIFF UND BLOCKIERSTIFT

Dieses Produkt ist aus der Basis unseres traditionellen Handrades D207-350 entstanden. Mit einem speziellen Montagesatz kann dieses Produkt an die Anforderungen eines besonderen Marktes angepasst werden: die Rede ist vom Markt für Rolllager (mobile, auf Schienen bewegte Archive). Dieses Handrad dient dazu, die Rollregale zu bewegen. Ein Schloss oder ein Befestigungsstift dient dazu, die Regale in bestimmten Positionen zu blockieren, anzuhalten und zu positionieren.



Code	Art.	D	H	Ht	h	d	M	C	h2
D602350.0004	D602350.TD2001H	346	80	86	49.5	67.5	24	56	43.5

Dm = der maximal mögliche Durchmesser nach der Nachbearbeitung.
A.R. = auf Anfrage bei einer Mindestabnahmemenge von 50 Stück.



D602



ZWEISPEICHEN-HANDRAD MIT DREHGRIFF UND BLOCKIERSTIFT

Material:

Polyamid glasfaserverstärkt, (PA6+GF). Öl- und fettbeständig.

Oberfläche:

Matt.

Farbe:

Schwarz (RAL 9011).

Abdeckung:

Polyamid grau (RAL 7035 Code 13).

Alternativfarben Abdeckung:

Orange (RAL 2004 Code 02).
Blau (RAL 5015 Code 07).
Gelb (RAL 1021 Code 10).
Rot (RAL 3000 Code 16).
Grün (RAL 6024 Code 17).
Schwarz (RAL 9011 Code 01).

Kit Blockierstift:

(1) Lochabdeckerring aus PA6+GF. Farbe Schwarz (RAL 9011). Druckmontage. Kann ausgebaut werden.
(2) Stifthalterung aus PA6+GF. Farbe Schwarz (RAL 9011). Montage mit 2 selbstschneidenden Zylinderkopfschrauben 3,5 x 30 aus verzinktem Stahl.
(3) Schalthebel d.26 aus PA6+GF mit Positionierbügel. Farbe Schwarz (RAL 9011). Mit blindem Innengewinde aus Messing der Größe M04.
(4) Halterung Schalthebel mit Positionierer aus PA6+GF. Farbe Schwarz (RAL 9011).
(5) Rückholfeder aus verzinktem Stahl.
(6) Scheibe aus verzinktem Stahl.
(7) Blockierstift aus verzinktem Stahl. Mit 5 mm Aufnahme für Sechskant-Schlüssel zwecks Befestigung. Stifhub 10 mm. 8 mm Nutzüberstand über das Handrad.

Einsatz:

Buchse mit Durchgangsbohrung aus verzinktem Stahl mit Toleranz H10.

(4) Linsenschraube aus brüniertem Stahl zur Griffbefestigung, für Inbusschlüssel ISO 7838.

(9) Sechskantbuchse mit durchgehendem Gewinde aus brüniertem Stahl.

Seitengriff:

Drehgriff M202 "Euromodel", schwarz RAL 9011. Abdeckung des Griffs aus grauem Polyamid (RAL 7035 Code 13).

Befestigung:

Individuelle Befestigungsmöglichkeiten, sowie Ausführung für eine Passfeder / Vierkant-Aussparung siehe Katalog [Seite 966].

Weitere Möglichkeiten:

- Buchse mit brüniertem Oberfläche (d1 mit Toleranz H7). Ab einer Mindestabnahmemenge von 50 Stück. Bitte Bestellzusatz ZB verwenden. Beispiel: D602350.TD1001PZB.
- Kundenspezifische Buchsendurchmesser d1 nach Zeichnung.
- Auf Anfrage und ab bestimmten Abnahmemengen können die Buchsen in einem anderen Material oder einer anderen Beschichtung geliefert werden.
- Individuelle Farben möglich, siehe Farbtabelle [S. 959].



h3	d2	d3	Dm	d1H10	Q	l	dv	hv	h1	dp	hp	DA	HA	DB	F	
17.5	49	35	28	20	32	55	20	21	8	10	10	131	20	76	38	1800

Dm = der maximal mögliche Durchmesser nach der Nachbearbeitung.
A.R. = auf Anfrage bei einer Mindestabnahmemenge von 50 Stück.



D603



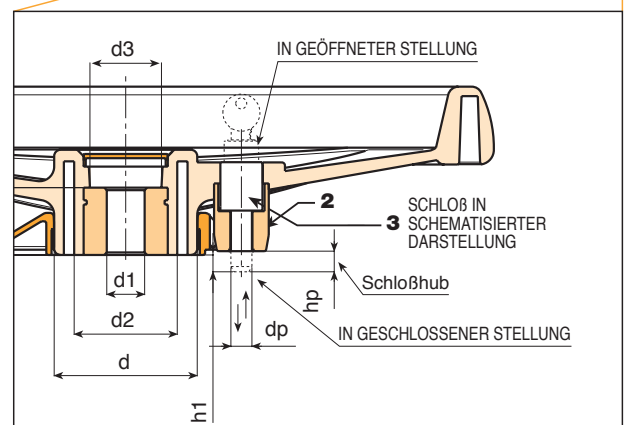
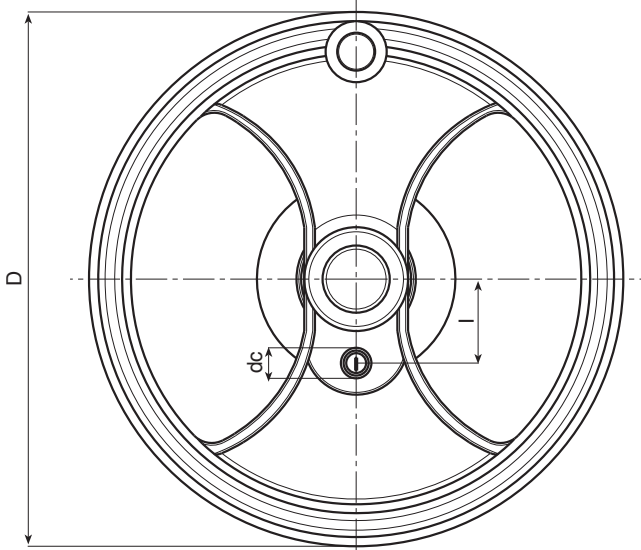
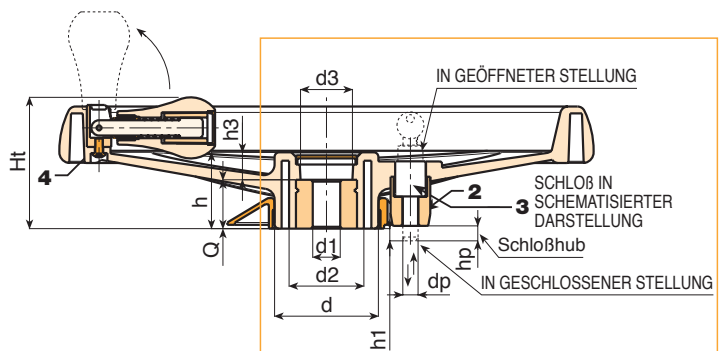
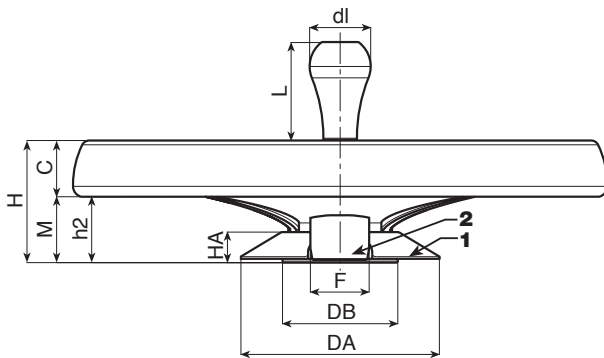
PA6
+G.F.

UL94
HB



ZWEISPEICHEN-HANDRAD MIT VERSENKT UMLEGBAREM GRIFF UND BLOCKIERSCHLOSS

Dieses Produkt ist aus der Basis unseres traditionellen Handrades D207-350 entstanden. Mit einem speziellen Montagesatz kann dieses Produkt an die Anforderungen eines besonderen Marktes angepasst werden: die Rede ist vom Markt für Rolllager (mobile, auf Schienen bewegte Archive). Dieses Handrad dient dazu, die Rollregale zu bewegen. Ein Schloss oder ein Befestigungsstift dient dazu, die Regale in bestimmten Positionen zu blockieren, anzuhalten und zu positionieren.



Code	Art.	D	H	Ht	h	d	M	C	h2
D603350.0004	D603350.TD2001H	346	80	86	49.5	67.5	24	56	43.5

Dm = der maximal mögliche Durchmesser nach der Nachbearbeitung.
A.R. = auf Anfrage bei einer Mindestabnahmemenge von 50 Stück.



D603



PA6
+G.F.

UL94
HB



ZWEISPEICHEN-HANDRAD MIT VERSENKT UMLEGBAREM GRIFF UND BLOCKIERSCHLOSS

Material:

Polyamid glasfaserverstärkt, (PA6+GF). Öl- und fettbeständig.

Oberfläche:

Matt.

Farbe:

Schwarz (RAL 9011).

Abdeckung:

Polyamid grau (RAL 7035 Code 13).

Alternativfarben Abdeckung:

Orange (RAL 2004 Code 02).
Blau (RAL 5015 Code 07).
Gelb (RAL 1021 Code 10).
Rot (RAL 3000 Code 16).
Grün (RAL 6024 Code 17).
Schwarz (RAL 9011 Code 01).

Kit Blockierschloss:

(1) Lochabdeckerring aus PA6+GF. Farbe Schwarz (RAL 9011). Druckmontage. Kann ausgebaut werden.
(2) Stifthalterung aus PA6+GF. Farbe Schwarz (RAL 9011). Montage mit 2 selbstschneidenden Zylinderkopfschrauben 3,5 x 30 aus verzinktem Stahl.
(3) Schloss aus vernickeltem Stahl. Zwei nummerierte Schlüssel sind erhältlich. Schlüssel in allen beiden Positionen abziehbar. Zum Schließen des Handrades den Schlüssel drücken und um 90° drehen. Schlosshub 10mm. 8 mm Nutzüberstand des Stiftes über das Handrad. Die gelieferten Schlüssel sind am Kranz des Handrades fixiert.

Einsatz:

Buchse mit Durchgangsbohrung aus verzinktem Stahl mit Toleranz H10.

(4) Linsenschraube aus brüniertem Stahl zur Griffbefestigung, für Inbusschlüssel ISO 7838.

Seitengriff:

Umlegbarer Drehgriff im Handrad M202 "Euromodel" versenkbar, mit Sechskantanschluss. Griff aus PA6+GF schwarz RAL 9011. Umlegmechanismus aus brüniertem Stahl. Befestigung durch Zylinderschraube mit Innensechskant DIN 6912. Abdeckung des Griffs aus grauem Polyamid (RAL 7035 Code 13).

Befestigung:

Individuelle Befestigungsmöglichkeiten, sowie Ausführung für eine Passfeder / Vierkant-Aussparung siehe Katalog [Seite 966].

Weitere Möglichkeiten:

- Buchse mit brüniertem Oberfläche (d1 mit Toleranz H7). Ab einer Mindestabnahmemenge von 50 Stück. Bitte Bestellzusatz ZB verwenden. Beispiel: D603350.TD1001PZB.
- Kundenspezifische Buchsendurchmesser d1 nach Zeichnung.
- Auf Anfrage und ab bestimmten Abnahmemengen können die Buchsen in einem anderen Material oder einer anderen Beschichtung geliefert werden.
- Individuelle Farben möglich, siehe Farbtabelle [S. 959].



04

h3	d2	d3	Dm	d1H10	Q	l	dc	h1	dp	hp	DA	HA	DB	F	
17.5	49	35	28	20	32	55	20	8	10	10	131	20	76	38	1800

Dm = der maximal mögliche Durchmesser nach der Nachbearbeitung.
A.R. = auf Anfrage bei einer Mindestabnahmemenge von 50 Stück.



D604



PA6
+G.F.

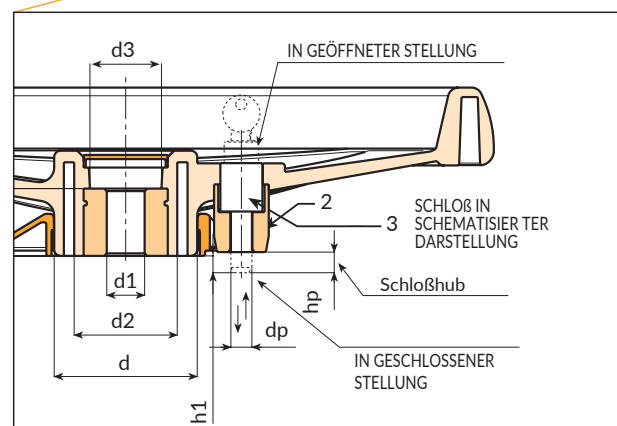
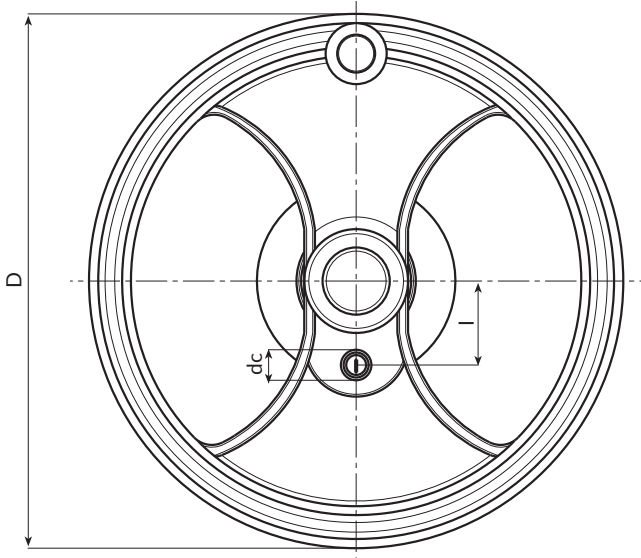
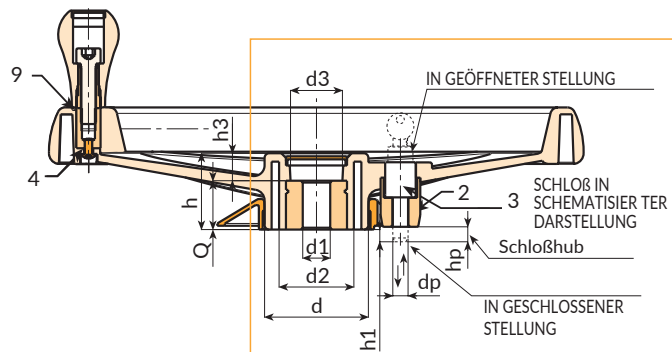
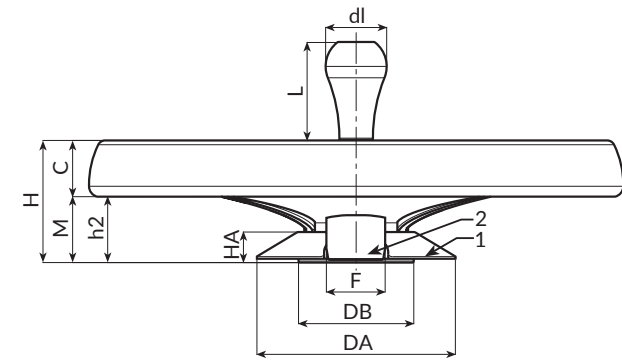
UL94
HB



ZWEISPEICHEN-HANDRAD MIT DREHGRIFF UND BLOCKIERSCHLOSS

Dieses Produkt ist aus der Basis unseres traditionellen Handrades D207-350 entstanden. Mit einem speziellen Montagesatz kann dieses Produkt an die Anforderungen eines besonderen Marktes angepasst werden: die Rede ist vom Markt für Rolllager (mobile, auf Schienen bewegte Archive). Dieses Handrad dient dazu, die Rollregale zu bewegen. Ein Schloss oder ein Befestigungsstift dient dazu, die Regale in bestimmten Positionen zu blockieren, anzuhalten und zu positionieren.

04



Code	Art.	D	H	Ht	h	d	M	C	h2
D604350.0003	D604350.TD2001H	346	80	86	49.5	67.5	24	56	43.5

Dm = der maximal mögliche Durchmesser nach der Nachbearbeitung.
A.R. = auf Anfrage bei einer Mindestabnahmemenge von 50 Stück.



D604



ZWEISPEICHEN-HANDRAD MIT DREHGRIFF UND BLOCKIERSCHLOSS

Material:

Polyamid glasfaserverstärkt, (PA6+GF). Öl- und fettbeständig.

Oberfläche:

Matt.

Farbe:

Schwarz (RAL 9011).

Abdeckung:

Polyamid grau (RAL 7035 Code 13).

Alternativfarben Abdeckung:

Orange (RAL 2004 Code 02).
Blau (RAL 5015 Code 07).
Gelb (RAL 1021 Code 10).
Rot (RAL 3000 Code 16).
Grün (RAL 6024 Code 17).
Schwarz (RAL 9011 Code 01).

Kit Blockierschloss:

(1) Lochabdeckring aus PA6+GF. Farbe Schwarz (RAL 9011). Druckmontage. Kann ausgebaut werden.
(2) Stifthalterung aus PA6+GF. Farbe Schwarz (RAL 9011). Montage mit 2 selbstschneidenden Zylinderkopfschrauben 3,5 x 30 aus verzinktem Stahl.
(3) Schloss aus vernickeltem Stahl. Zwei nummerierte Schlüssel sind erhältlich. Schlüssel in allen beiden Positionen abziehbar. Zum Schließen des Handrades den Schlüssel drücken und um 90° drehen. Schlosshub 10mm. 8 mm Nutzüberstand des Stiftes über das Handrad. Die gelieferten Schlüssel sind am Kranz des Handrades fixiert.

Einsatz:

Buchse mit Durchgangsbohrung aus verzinktem Stahl mit Toleranz H10.
(4) Linsenschraube aus brüniertem Stahl zur Griffbefestigung, für Inbusschlüssel ISO 7838.
(9) Sechskantbuchse mit durchgehendem Gewinde aus brüniertem Stahl.

Seitengriff:

Drehgriff M202 "Euromodel", schwarz RAL 9011. Abdeckung des Griffs aus grauem Polyamid (RAL 7035 Code 13).

Befestigung:

Individuelle Befestigungsmöglichkeiten, sowie Ausführung für eine Passfeder / Vierkant-Aussparung siehe Katalog [Seite 966].

Weitere Möglichkeiten:

- Buchse mit brüniertem Oberfläche (d1 mit Toleranz H7). Ab einer Mindestabnahmemenge von 50 Stück. Bitte Bestellzusatz ZB verwenden. Beispiel: D604350. TD1001PZB.
- Kundenspezifische Buchsendurchmesser d1 nach Zeichnung.
- Auf Anfrage und ab bestimmten Abnahmemengen können die Buchsen in einem anderen Material oder einer anderen Beschichtung geliefert werden.
- Individuelle Farben möglich, siehe Farbtabelle [S. 959].



04

h3	d2	d3	Dm	d1H10	Q	l	dc	h1	dp	hp	DA	HA	DB	F	
17.5	49	35	28	20	32	55	20	8	10	10	131	20	76	38	1800

Dm = der maximal mögliche Durchmesser nach der Nachbearbeitung.
A.R. = auf Anfrage bei einer Mindestabnahmemenge von 50 Stück.



D454

VIER-ARM-BEDIENUNGSHANDRAD "EUROMODEL"



MODELLO DEPOSITATO

Material:

Spezialkunststoff, glasfaserverstärkt.
Öl- und fettbeständig.

Oberfläche:

Matt.

Farbe:

Schwarz (RAL 9011).

Abdeckung:

Polyamid grau (RAL 7035 Code 13).

Alternativfarben Abdeckung:

Orange (RAL 2004 Code 02).
Blau (RAL 5015 Code 07).
Gelb (RAL 1021 Code 10).
Rot (RAL 3000 Code 16).
Grün (RAL 6024 Code 17).
Schwarz (RAL 9011 Code 01).

Standardausführung:

Buchse aus verzinktem Stahl mit Durchgangsbohrung (Toleranz H10).

Nabe:

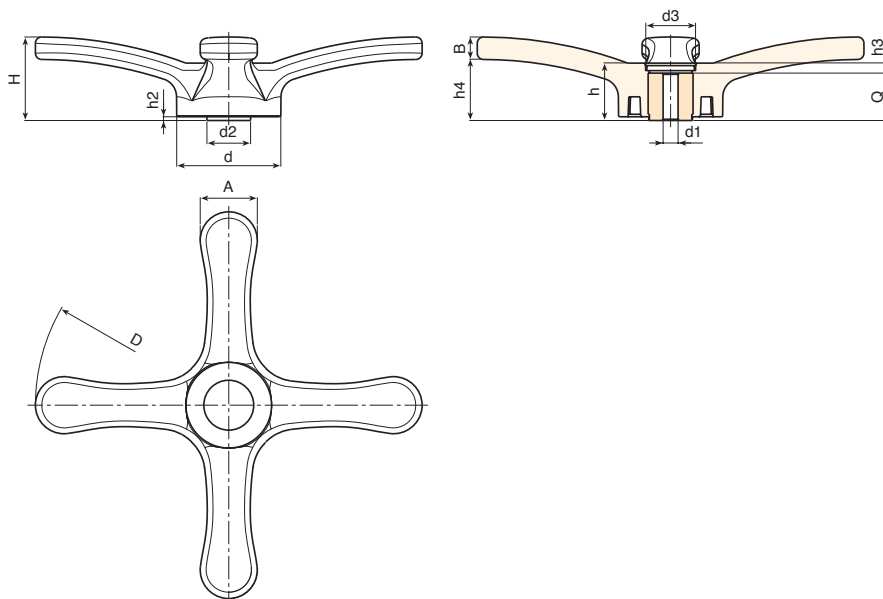
Hohlnabe.

Befestigung:

Individuelle Befestigungsmöglichkeiten, sowie Ausführung für eine Passfeder / Vierkant-Aussparung siehe Katalog [Seite 966].

Weitere Möglichkeiten:

- Buchse mit brüniertes Oberfläche (d1 mit Toleranz H7). Ab einer Mindestabnahmemenge von 50 Stück. Bitte Bestellzusatz ZB verwenden. Beispiel: D454310.TD1701PZB.
- Kundenspezifische Buchsendurchmesser d1 nach Zeichnung.
- Kundenspezifische Buchsendurchmesser d1 mit Gewinde.
- Auf Anfrage und ab bestimmten Abnahmemengen können die Buchsen in einem anderen Material oder einer anderen Beschichtung geliefert werden.



Code	Art.	D	H	h	d	d2	A	B	h2	h3	h4	d3	Dm	d1H10	Q	
D454310.0001	D454310.TD0801P	308	66	45.5	83	35.5	45.5	20	3	7.5	46	34	26	08	38	900

Achtung: Ab einer Mindestbestellmenge von 50 Stück kann der Durchmesser d1 individuell angepasst werden. Bohrung verzinkt (Toleranz H10). Bohrung brüniert (Toleranz H7).
Dm = der maximal mögliche Durchmesser nach der Nachbearbeitung.



D214



DREIARMIGES BEDIENUNGSHANDRAD MIT GLATT- UND GEWINDELOCH

Material:

Polyamid glasfaserverstärkt, (PA6+GF).
Öl- und fettbeständig.

Oberfläche:

Matt.

Farbe:

Schwarz (RAL 9011).

Abdeckung:

Polyamid grau (RAL 7035 Code 13).

Alternativfarben Abdeckung:

Orange (RAL 2004 Code 02).
Blau (RAL 5015 Code 07).
Gelb (RAL 1021 Code 10).
Rot (RAL 3000 Code 16).
Grün (RAL 6024 Code 17).
Schwarz (RAL 9011 Code 01).

Standardausführung:

Ausführung TD:

Buchse aus verzinktem Stahl mit Durchgangsbohrung (Toleranz H10).

Ausführung TM:

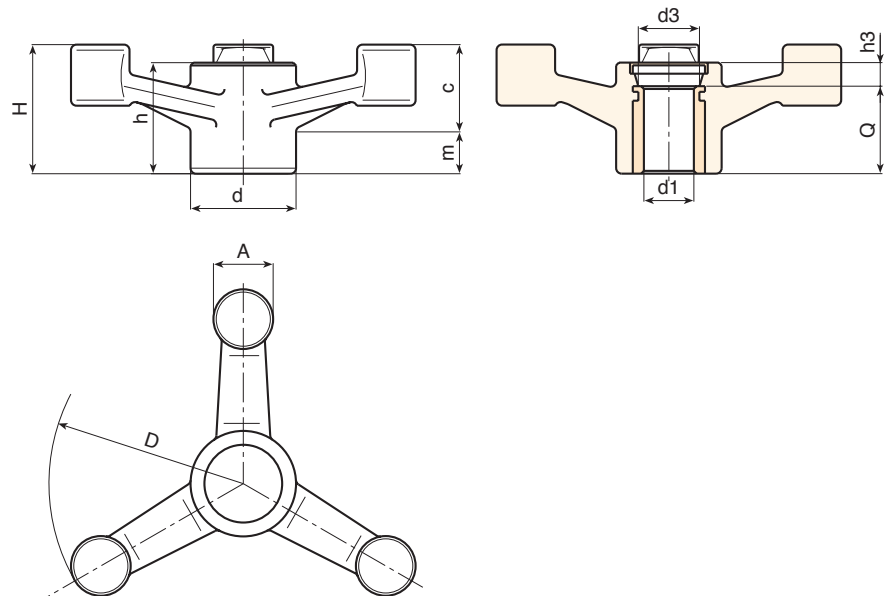
Durchgangsgewinde aus verzinktem Stahl (Gewindetoleranz 6H).

Befestigung:

Individuelle Befestigungsmöglichkeiten, sowie Ausführung für eine Passfeder / Vierkant-Aussparung siehe Katalog [Seite 966].

Weitere Möglichkeiten:

- Buchse mit brünierte Oberfläche (d1 mit Toleranz H7). Ab einer Mindestabnahmemenge von 50 Stück. Bitte Bestellzusatz ZB verwenden. Beispiel: D214140.TD1301PZB.
- Kundenspezifische Buchsendurchmesser d1 nach Zeichnung.
- Auf Anfrage und ab bestimmten Abnahmemengen ist das Handrad in der Farbe Orange erhältlich (RAL 2004 Code 02).
- Auf Anfrage und ab bestimmten Abnahmemengen können die Buchsen in einem anderen Material oder einer anderen Beschichtung geliefert werden.



Ausführung TD, Buchse mit Durchgangsbohrung, Toleranz H10.

Code	Art.	D	H	h	d	m	c	A	h3	d3	Dm	d1 _{H10}	Q	
D214140.0005	D214140.TD0801P	137	45	39.5	38	19	26	22	7.5	26	22	8	32	200
D214140.0006	D214140.TD1201P	137	45	39.5	38	19	26	22	7.5	26	22	12	32	196
D214180.0002	D214180.TD0801P	177	56	42.5	38	20	35	23	10.5	26	22	8	32	280
D214220.0003	D214220.TD0801P	221	61	46	38	22	39	25	14	26	22	8	32	340
D214220.0010	D214220.TD1801P	221	61	46	38	22	39	25	14	26	22	18	32	325

Achtung: Ab einer Mindestbestellmenge von 50 Stück kann der Durchmesser d1 individuell angepasst werden. Bohrung verzinkt (Toleranz H10). Bohrung brüniert (Toleranz H7).

Dm = der maximal mögliche Durchmesser nach der Nachbearbeitung.

Ausführung TM mit Durchgangsgewinde.

Code	Art.	D	H	h	d	m	c	A	h3	d3	d1 _{6H}	Q	
D214140.0019	D214140.TM1201P	137	45	39.5	38	19	26	22	7.5	26	M12	32	197
D214140.0021	D214140.TM1601P	137	45	39.5	38	19	26	22	7.5	26	M16	32	193
D214180.0015	D214180.TM1601P	177	56	42.5	38	20	35	23	10.5	26	M16	32	275
D214180.0017	D214180.TM1801P	177	56	42.5	38	20	35	23	10.5	26	M18	32	270
D214220.0013	D214220.TM1401P	221	61	46	38	22	39	25	14	26	M14	32	335
D214220.0014	D214220.TM1601P	221	61	46	38	22	39	25	14	26	M16	32	333
D214220.0018	D214220.TM1801P	221	61	46	38	22	39	25	14	26	M18	32	330

Achtung: ab einer Mindestbestellmenge von 50 Stück kann der Durchmesser d1 auf Anfrage mit anderen Abmessungen hergestellt werden.



D779



AUSGEHÖLTES BETRIEBSHANDRAD MIT DREHGRIFF

Material:

Polyamid glasfaserverstärkt (PA6+GF).
Öl- und fettbeständig.

Oberfläche:

Matt.

Farbe:

Schwarz (RAL 9011).

Standardausführung:

Buchse aus verzinktem Stahl mit Durchgangsbohrung (Toleranz H10).

Seitlicher Einsatz:

Durchgangsgewinde aus Messing.

Seitengriff:

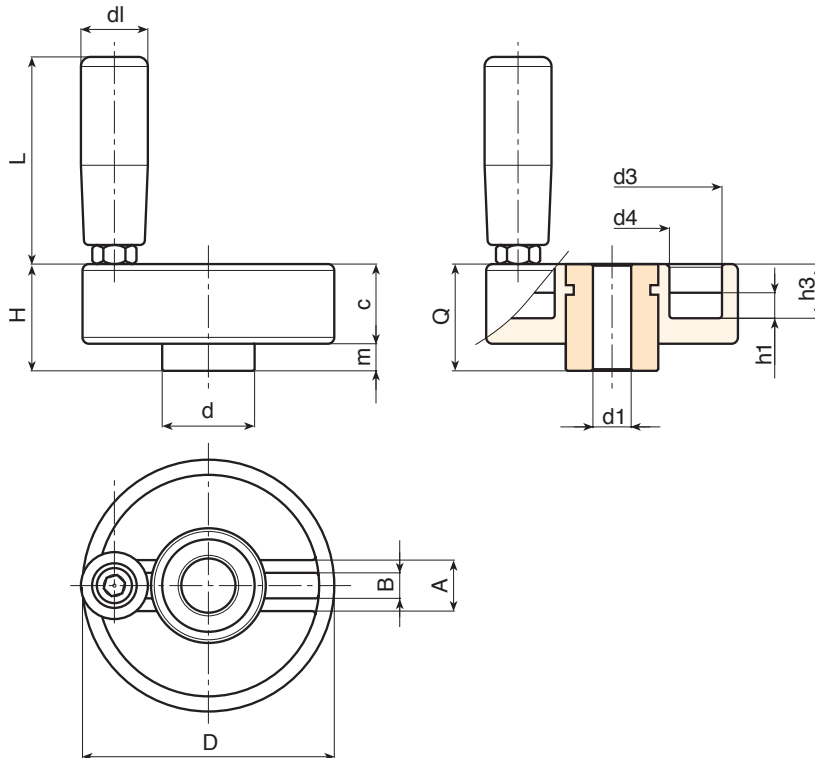
Drehgriff Art. M144 [S. 504].

Befestigung:

Individuelle Befestigungsmöglichkeiten, sowie Ausführung für eine Passfeder / Vierkant-Aussparung siehe Katalog [Seite 966].

Weitere Möglichkeiten:

- Buchse mit brünierte Oberfläche (d1 mit Toleranz H7). Ab einer Mindestabnahmemenge von 50 Stück. Bitte Bestellzusatz ZB verwenden. Beispiel: D77980.TD1101PZB.
- Kundenspezifische Buchsendurchmesser d1 nach Zeichnung.
- Auf Anfrage und ab bestimmten Abnahmemengen können die Buchsen in einem anderen Material oder einer anderen Beschichtung geliefert werden.
- Individuelle Farben möglich, siehe Farbtabelle [S. 959].



Code	Art.	D	H	d	c	m	h1	h3	A	B	d3	d4	dl	L	Dm	d1 _{H10}	Q	g
D77980.0011	D77980.TP0501P	80	34	29	25	9	8	17	16	7.5	69	36	21	65	20	8	34	285
D77980.0003	D77980.TD1201P	80	34	29	25	9	8	17	16	7.5	69	36	21	65	20	12	34	279

Achtung: Ab einer Mindestbestellmenge von 50 Stück kann der Durchmesser d1 individuell angepasst werden. Bohrung verzinkt (Toleranz H10). Bohrung brüniert (Toleranz H7).
Dm = der maximal mögliche Durchmesser nach der Nachbearbeitung.



D782

AUSGEHÖHLTES SCHEIBENHANDRAD



Material:

Polyamid glasfaserverstärkt (PA6+GF).
Öl- und fettbeständig.

Oberfläche:

Matt.

Farbe:

Schwarz (RAL 9011).

Standardausführung:

Buchse aus verzinktem Stahl mit Durchgangsbohrung (Toleranz H10).

Befestigung:

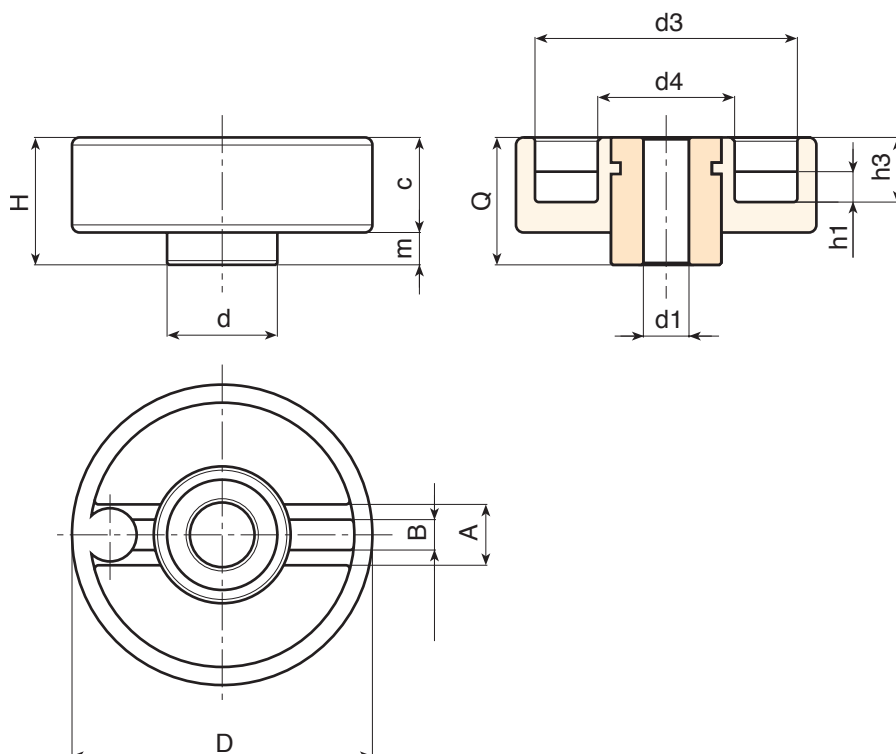
Individuelle Befestigungsmöglichkeiten, sowie Ausführung für eine Passfeder / Vierkant-Aussparung siehe Katalog [Seite 966].

Weitere Möglichkeiten:

- Buchse mit brünierte Oberfläche (d1 mit Toleranz H7). Ab einer Mindestabnahmemenge von 50 Stück. Bitte Bestellzusatz ZB verwenden. Beispiel: D78280.TD1101PZB.
- Kundenspezifische Buchsendurchmesser d1 nach Zeichnung.
- Auf Anfrage und ab bestimmten Abnahmemengen können die Buchsen in einem anderen Material oder einer anderen Beschichtung geliefert werden.
- Individuelle Farben möglich, siehe Farbtabelle [S. 959].



04



Code	Art.	D	H	d	c	m	h1	h3	A	B	d3	d4	Dm	d1H10	Q	g
D78280.0001	D78280.TD0801	80	34	29	25	9	8	17	16	7.5	69	36	20	8	34	230
D78280.0002	D78280.TD1201	80	34	29	25	9	8	17	16	7.5	69	36	20	12	34	227

Achtung: Ab einer Mindestbestellmenge von 50 Stück kann der Durchmesser d1 individuell angepasst werden. Bohrung verzinkt (Toleranz H10). Bohrung brüniert (Toleranz H7).
Dm = der maximal mögliche Durchmesser nach der Nachbearbeitung.





NICHT ALLE HABEN DEN SCHLÜSSEL ZUM GESCHÄFTSERFOLG.

