

19

## COPPIA RONDELLA CON COLLO CORTO

Rondelle isolanti

**Materiali:**

Poliammide rinforzata.  
Resistente ad olii e grassi.

**Superficie:**

Liscia.

**Colore:**

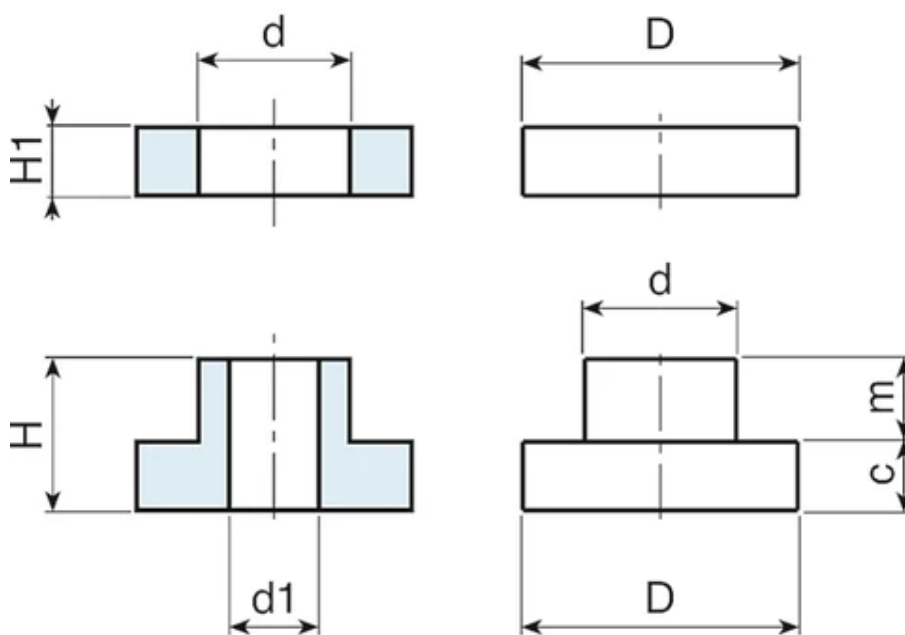
Nero (RAL 9011).

**Foro:**

Foro liscio passante ottenuto per stampaggio nella plastica.

**Richieste Speciali:**

Nessuna.



Codice	art.	D	H	d	H1	m	c	d1	Peso (g)
S22820C.0001	S22820C.TG06	20	11	11	5	6.5	4.5	6.5	9