

03

## VOLANT DE MANOEUVRE PLEIN AVEC MANCHE ROTATIF M145

Volantini con manico girevole

### Matériaux :

Polyamide renforcé et stabilisé.  
Résistant aux huiles et aux graisses.

### Surface :

Satinée.

### Couleur :

Noir (RAL 9011).

### Bouchon central :

Polyamide gris (RAL 7035 code 13).

### Couleurs alternatives pour le bouchon :

Orange	(RAL 2004 code 02).
Bleu	(RAL 5015 code 07).
Jaune	(RAL 1021 code 10).
Rouge	(RAL 3000 code 16).
Vert	(RAL 6024 code 17).
Noir	(RAL 9011 code 01).

### Insert principal :

Douille avec trou lisse passant en acier zingué (tolérance trou H10).

### Insert latéral :

Douille avec trou fileté passant en laiton.

### Manche latéral :

Manche rotatif art. M145.

### Fixation :

Pour les éventuels systèmes de fixation, l'exécution de clavettes et/ou de trous carrés, veuillez consulter les notes techniques jointes au catalogue.

### Demandes spéciales :

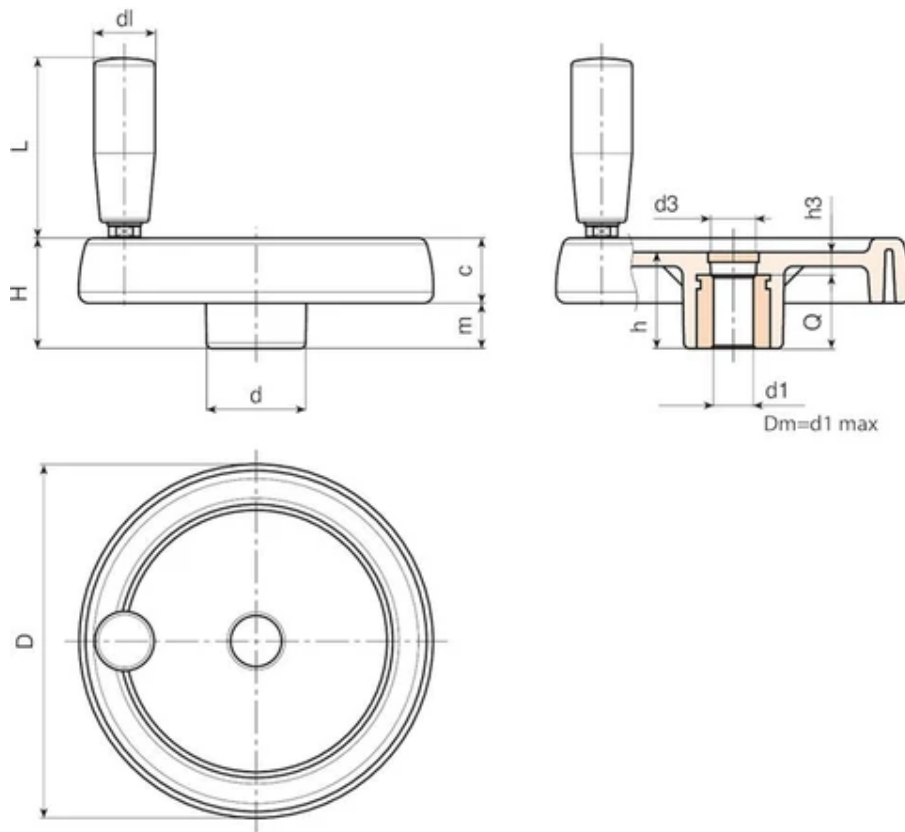
Sur demande et avec un minimum de 50 pièces, les inserts peuvent être fournis avec trou d1 avec tolérance H7 et finition brunie.

Sur demande et pour des quantités importantes, les inserts peuvent être fournis avec le trou d1 selon un dessin.

Sur demande et pour des quantités importantes, les inserts peuvent être fournis dans un autre matériau/revêtement.

Sur demande et pour des quantités importantes les couleurs du volant, du manche et du bouchon (attention : gamme réduite) sont celles indiquées dans le tableau des couleurs.





Code	Art.	D	H	h	d	m	c	d3	h3	dl	L	Dm	d1 H10	Q	Poids (g)
C193080.0001	C193080.TP0501P	81	33	29	25	16	17	16	9	20	55	12	5	20	135
C193100.0002	C193100.TP0501P	100.5	39	34	30.5	18	21	16	10	20	55	16	5	24	220
C193125.0004	C193125.TP0501P	125	44	37	36	20	24	26	13	23	66	18	5	24	370
C193150.0001	C193150.TD0801P	150	54	44	38	25	29	26	12	25	76	22	8	32	594
C193175.0001	C193175.TD0801P	173	57	47	40	25.5	31.5	26	15	25	87	22	8	32	750
C193200.0001	C193200.TD0801P	204	61	49.5	45	26	35	27	13	27	96	28	8	36	965
C193250.0001	C193250.TD0801P	251	66,5	56,5	60	27,5	39	36	20,5	27	96	28	8	36	1500

Attention : Avec un minimum de 50 pièces, le diamètre d1 peut être produit sur demande (tolérance trou H10 zingué et H7 traité par oxydation noire).

Dm = Diamètre maximal possible par reprise. (élargissement)