

W850

UPDATE



AISI
303

POM



21

SILEÄ PAININ, RUOSTUMATONTA TERÄSTÄ

Pressore a molla liscio con sfera

Materiaalit:

Painimen runko ruostumatonta terästä (AISI 303).

Väri:

Runko:

Käsittelemätön.

Pallo:

W850CIN:

Käsittelemätön.

W850POM:

Valkoinen.

Pallo:

W850CIN:

Pallo karkaistua ruostumatonta terästä (AISI 420).

W850POM:

Pallo puristettua valkoista muovia (POM).

Jousen työntötyyppi:

Normaali.

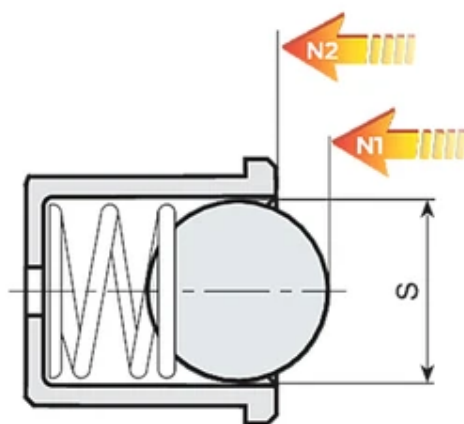
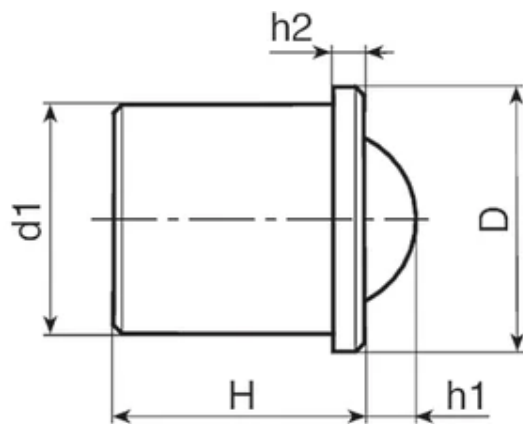
Jousi:

Ruostumaton teräsjousi (AISI 301).

Erikoistilaukset:

Ei mitään.





Versio W850CIN: pallo ruostumatonta terästä (AISI 420)

Koodi	art.	s	H	h1	h2	D	N1 (N)	N2 (N)	d1 (+0.08 +0)	Paino (g)
W850.0001	W850.IND03CIN	2.5	4	0.65	0.8	3.5	1.7	3.5	3	0.2
W850.0003	W850.IND04CIN	3	5	0.8	1	4,6	3	7	4	0,3
W850.0005	W850.IND05CIN	4	6	1	1	5.6	4	7	5	0.6
W850.0007	W850.IND06CIN	5	7	1.5	1	6.5	6	12	6	1
W850.0009	W850.IND08CIN	6.5	9	1.8	1	8.5	6	12	8	2
W850.0011	W850.IND10CIN	8	13.5	2.7	2.5	12	10	20	10	6
W850.0013	W850.IND12CIN	10	16	3.5	2.5	14	15	25	12	10

Versio W850POM: pallo muovia (Delrin)

Koodi	art.	s	H	h1	h2	D	N1 (N)	N2 (N)	d1 (+0.08 +0)	Paino (g)
W850.0022	W850.IND04POM	3	5	0.8	1	4,6	3	7	4	0,3
W850.0023	W850.IND05POM	4	6	1	1	5.6	4	7	5	0.6
W850.0024	W850.IND06POM	5	7	1.5	1	6.5	6	12	6	1
W850.0025	W850.IND08POM	6.5	9	1.8	1	8.5	6	12	8	2
W850.0026	W850.IND10POM	8	13.5	2.7	2.5	12	10	20	10	6
W850.0027	W850.IND12POM	10	16	3.5	2.5	14	15	25	12	10