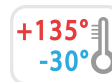


# H765



PA6  
+G.F.



08

## ONTTO PYÄLLETTY KÄSIPYÖRÄ, KIERTEITETTY LÄPIHOLKKI

Vol. Zigrinati foro passante

### Materiaalit:

Vahvistettu polyamidi.

Kestää öljyä ja rasvoja.

### Pinta:

Satinoitu.

### Väri:

Musta (RAL 9011).

### Istukat:

H765:

Holkki, kierteitetty läpireikä, messinkiä (kierretoleranssi 6H).

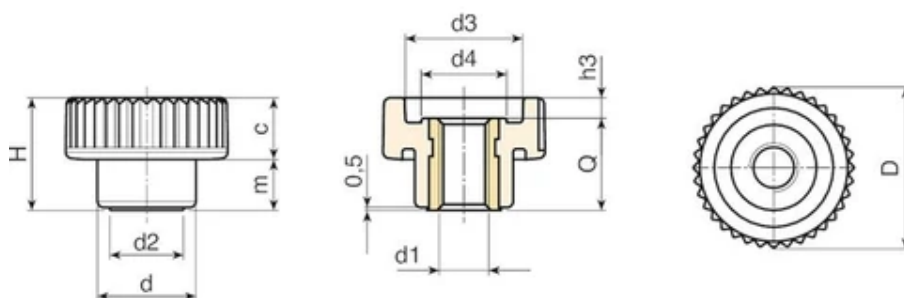
H765PIN:

Holkki, kierteitetty läpireikä, ruostumatonta terästä (AISI 303) (kierretoleranssi 6H).

### Erikoistilaukset:

Määrästä riippuen tilauksesta toimitetaan värit kuten taulukossa värit.





#### Versio H765: istukka messinkiä.

Koodi	art.	D	H	d	m	c	d2	d3	d4	h3	d1 6H	Q	Paino (g)
H76515.0002	H76515.TM0401	15	10.5	10	4.5	6	8	10	7.5	2	M4	8.5	2
H76515.0006	H76515.TM0501	15	10.5	10	4.5	6	8	10	7.5	2	M5	8.5	2
H76521.0002	H76521.TM0501	21	15	13	6.5	8.5	9.5	15	10.5	2.5	M5	12.5	5
H76521.0006	H76521.TM0601	21	15	13	6.5	8.5	9.5	15	10.5	2.5	M6	12.5	5
H76526.0002	H76526.TM0601	26	18	16	8.5	9.5	12	19	13	3	M6	15	10
H76526.0004	H76526.TM0801	26	18	16	8.5	9.5	12	19	13	3	M8	15	10
H76533.0002	H76533.TM0801	32	23	20	10.5	12.5	15	23	16	5	M8	18	16
H76533.0004	H76533.TM1001	32	23	20	10.5	12.5	15	23	16	5	M10	18	16
H76540.0002	H76540.TM0801	40	28	25	12.5	15.5	18	29	20,5	6	M8	22	31
H76540.0004	H76540.TM1001	40	28	25	12.5	15.5	18	29	20,5	6	M10	22	32
H76540.0006	H76540.TM1201	40	28	25	12.5	15.5	18	29	20,5	6	M12	22	32
H76540.0008	H76540.TM1401	40	28	25	12.5	15.5	18	29	20,5	6	M14	22	34

#### Versio H765PIN: istukka ruostumatonta terästä (AISI 303).

Koodi	art.	D	H	d	m	c	d2	d3	d4	h3	d1 6H	Q	Paino (g)
H76515.0003	H76515.TM0401PIN	15	10.5	10	4.5	6	8	10	7.5	2	M4	8.5	3
H76515.0007	H76515.TM0501PIN	15	10.5	10	4.5	6	8	10	7.5	2	M5	8.5	3
H76521.0003	H76521.TM0501PIN	21	15	13	6.5	8.5	9.5	15	10.5	2.5	M5	12.5	6
H76521.0007	H76521.TM0601PIN	21	15	13	6.5	8.5	9.5	15	10.5	2.5	M6	12.5	6
H76526.0003	H76526.TM0601PIN	26	18	16	8.5	9.5	12	19	13	3	M6	15	11.5

Koodi	art.	D	H	d	m	c	d2	d3	d4	h3	d1 6H	Q	Paino (g)
H76526.0005	H76526.TM0801PIN	26	18	16	8.5	9.5	12	19	13	3	M8	15	11.5
H76533.0003	H76533.TM0801PIN	32	23	20	10.5	12.5	15	23	16	5	M8	18	18
H76533.0005	H76533.TM1001PIN	32	23	20	10.5	12.5	15	23	16	5	M10	18	18
H76540.0003	H76540.TM0801PIN	40	28	25	12.5	15.5	18	29	20,5	6	M8	22	32
H76540.0005	H76540.TM1001PIN	40	28	25	12.5	15.5	18	29	20,5	6	M10	22	31
H76540.0007	H76540.TM1201PIN	40	28	25	12.5	15.5	18	29	20,5	6	M12	22	34