

MASSIVT STYREHÅNDHJUL MED DREJELIGT HÅNDTAG OG HÅNDHJUL TIL FASTSPÆNDING

Volantini con manico girevole

Materialer:

Forstærket og stabiliseret polyamid. Olie- og fedtbestandig.

Overflade:

Satineret.

Farve på håndhjul og håndtag:

Sort (RAL 9011).

Central prop:

Grå polyamid (RAL 7035 kod. 13).

Primær indsats:

Bøsning med gennemgående glat hul af forzinket stål (hultolerance H10).

Sideindsats:

Bøsning med gennemgående gevindskåret hul af messing.

Sidehåndtag:

Drejeligt håndtag art. M144.

Håndhjul til fastspænding:

Cylindrisk håndhjul, sort RAL 9011 art. G793-36 (Ø 100 art. G732-25) med gevindskåret bolt.

Fastspænding:

Indhent eventuelt oplysninger om fæstesystemer, udformning af kilenoter og/eller firkantede åbninger i katalogets medfølgende tekniske specifikationer.

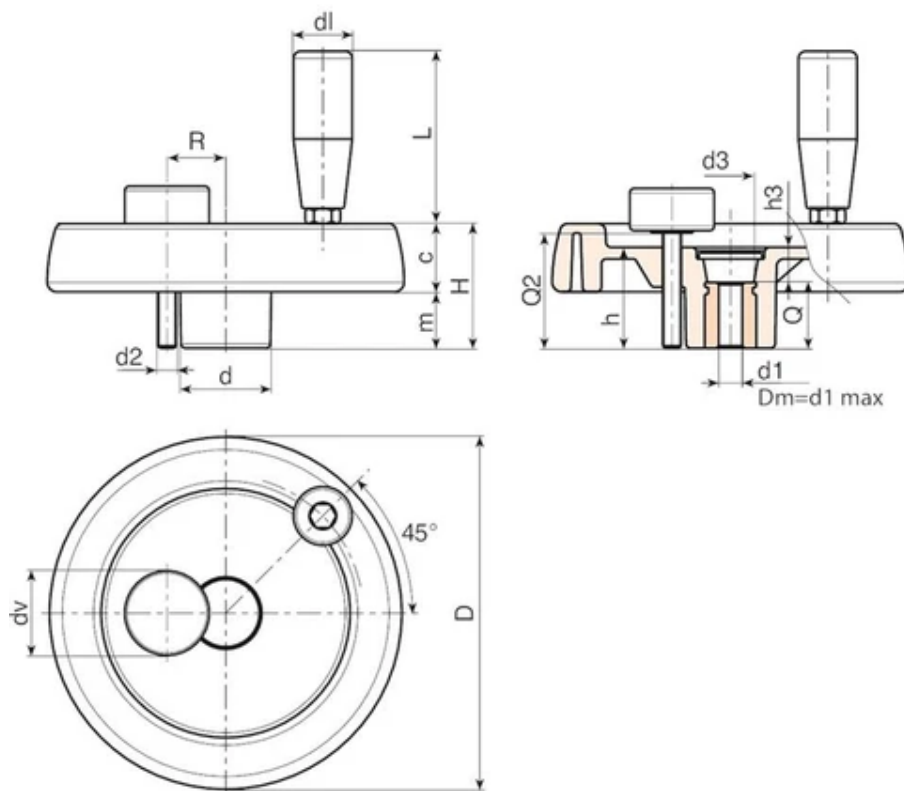
Andre muligheder:

På forespørgsel og en bestilling af mindst 50 stk. kan indsatsene leveres med en d1-åbning med H7 tolerance og poleret finish.

På forespørgsel og i funktion af antal kan indsatsene leveres med en d1-åbning efter tegning.

På forespørgsel og i funktion af antal kan indsatsene leveres i andre materialer/med anden beklædning.





OBS: Art. koderne i tabellen er partielle. Angiv R- og Q2-kvoterne for at opnå den endelige kode. (1/2)

Kode	Art.	D	H	h	d	m	c	d3	h3	R	d2	Q2	dl	L	Dm	d1 H10	Q
C970100...	C970100.TP0501P...	100.5	39	34	30.5	18	21	16.5	10	20÷23	M6	A.R.	20	56	16	5	24
C970125...	C970125.TP0501P...	125	44	37	36	20	24	26	13	23÷25	M8	A.R.	21	65	18	5	24
C970150...	C970150.TD0801P...	150	54	44	38	25	29	26	12	25÷28	M8	A.R.	21	65	22	8	32
C970175...	C970175.TD0801P...	173	57	47	40	25.5	31.5	26	15	26÷36	M8	A.R.	23	76	22	8	32
C970200...	C970200.TD0801P...	204	69	49.5	45	24	35	26.5	13.5	28÷42	M8	A.R.	25	86	28	8	36
C970250...	C970250.TD0801P...	251	66,5	56,5	60	27,5	39	36	20,5	36÷50	M8	A.R.	25	86	28	8	36

OBS: Ved bestilling af mindst 50 stk. kan størrelsen på d1 fremstilles med en påkrævet diameter (hultolerance forzinket H10 og poleret H7).

Dm = Maksimal diameter, der kan opnås som efterfølgende bearbejdning (udvidelse).

dv = 36 mm (Ø 100 dv = 25 mm). A.R. = På forespørgsel.

Kode	Art.	Weight (g)
C970100...	C970100.TP0501P...	252
C970125...	C970125.TP0501P...	410
C970150...	C970150.TD0801P...	636
C970175...	C970175.TD0801P...	812
C970200...	C970200.TD0801P...	1040
C970250...	C970250.TD0801P...	1590

OBS: Ved bestilling af mindst 50 stk. kan størrelsen på d1 fremstilles med en påkrævet diameter (hultolerance forzinket H10 og poleret H7).

Dm = Maksimal diameter, der kan opnås som efterfølgende bearbejdning (udvidelse).

dv = 36 mm (Ø 100 dv = 25 mm). A.R. = På forespørgsel.