

# Q261

## ARANDELA DE LÓBULOS

+135°  
-30°

PA6  
+G.F.

UL94  
HB

RoHS  
COMPLIANT

### Materiales:

Poliamida reforzada.

Resistente a aceites y grasas.

### Superficie:

Satinada.

### Color:

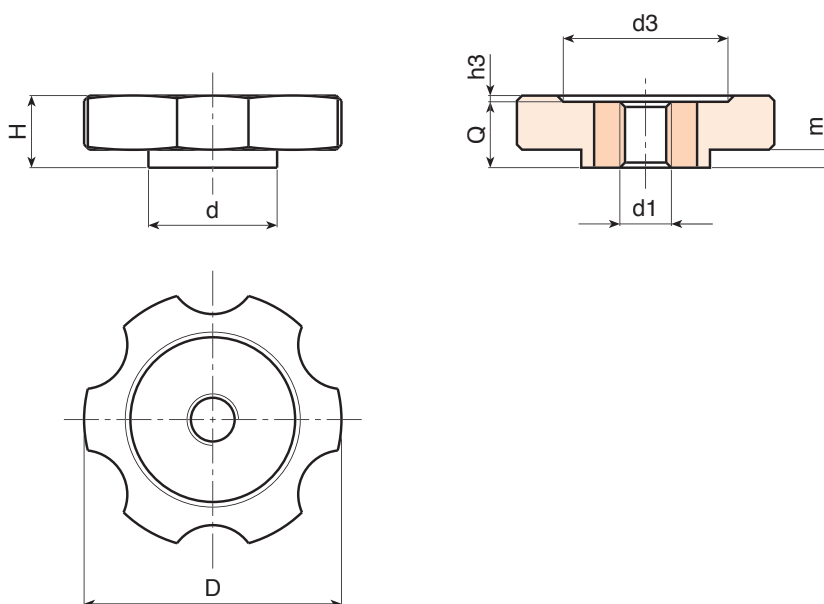
Negro (RAL 9011).

### Insertos:

Casquillo con orificio roscado pasante de acero galvanizado (tolerancia rosca 6H).

### Requerimientos especiales:

- Bajo pedido, y por determinadas cantidades, los insertos se pueden suministrar de otro material.
- Bajo pedido, y por determinadas cantidades, colores según la tabla de la [pág.].



17

Código	art.	D	H	d	m	h3	d3	d1 <sub>6H</sub>	Q	g
Q26140.0003	Q26140.TM0801P	40,5	12	25	1,5	1,5	22	M8	10,5	21
Q26140.0005	Q26140.TM1001P	40,5	12	25	1,5	1,5	22	M10	10,5	22
Q26140.0007	Q26140.TM1201P	40,5	12	25	1,5	1,5	22	M12	10,5	24
Q26150.0001	Q26150.TM0801P	50	14	25	3,5	1,5	32	M8	13	31
Q26150.0002	Q26150.TM1001P	50	14	25	3,5	1,5	32	M10	13	32
Q26150.0003	Q26150.TM1201P	50	14	25	3,5	1,5	32	M12	13	35