

S114

CONNECTEUR MÂLE POUR PANNEAU



Matériaux :

Résine phénolique.
Résistant aux huiles et aux graisses.
Résistant aux hautes températures.

Surface :

Brillante.

Couleur :

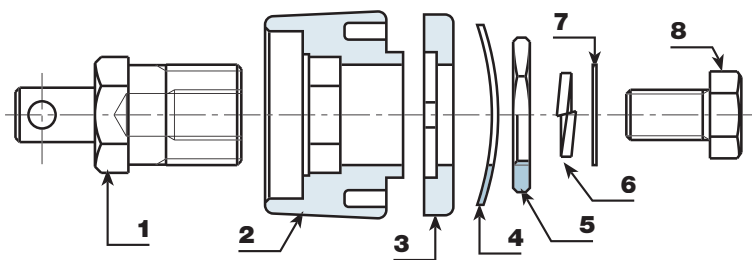
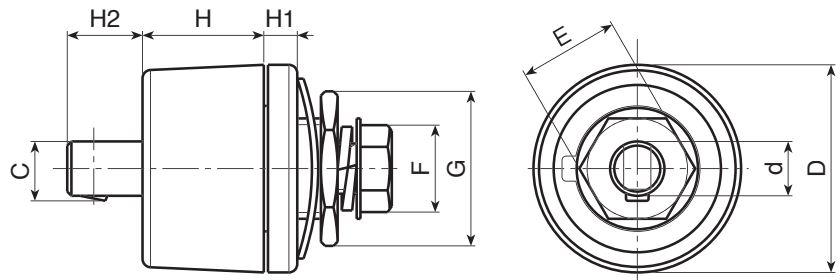
Noir (RAL 9011).

Inserts :

- (1) Insert en laiton avec connecteur mâle UNI.
- (4) F25-00: Rondelle dentellée en acier bruni DIN 6798.
- (4) F35-00: Rondelle ondulée en acier bruni DIN 137.
- (4) F70-95: Rondelle ondulée en acier bruni DIN 137.
- (5) Bague hexagonale filetée en acier passivé jaune.
- (6) Rondelle fendue en acier bruni UNI 1751.
- (7) Rondelle en acier passivé jaune.
- (8) Vis à tête hexagonale passivée jaune DIN933/UNI 5739.

Demands spéciales :

- Aucune.



19

S114+S113



Code	art.	D	H	H1	H2	d	c	E	F	G	g	Amp. Max
S114.0001	S114.M2500	33	14	4	7	9	9.5	14	13	22	60	200
S114.0002	S114.M3550	50.5	29	7	9	13	14	21	17	27	194	400
S114.0003	S114.M7000	50.5	29	7	9	13	14	24	19	32	242	500

