

# S112

## CONECTOR MACHO PARA CABLES



### Materiales:

(4) Aleación a base de polipropileno y goma SBS con 75 Shore.  
Resistente a aceites y grasas.

### Superficie:

Lisa.

### Color:

Negro (RAL 9011).

### Insertos:

(1) Inserto de latón con conexión macho EN 60794:12.  
(2) Tubo colector de cable de cobre recocido.  
(3) Tornillo sin cabeza con hexágono interior DIN 913-45H (para la versión M95-00, dos tornillos sin cabeza de fijación).

### Requerimientos especiales:

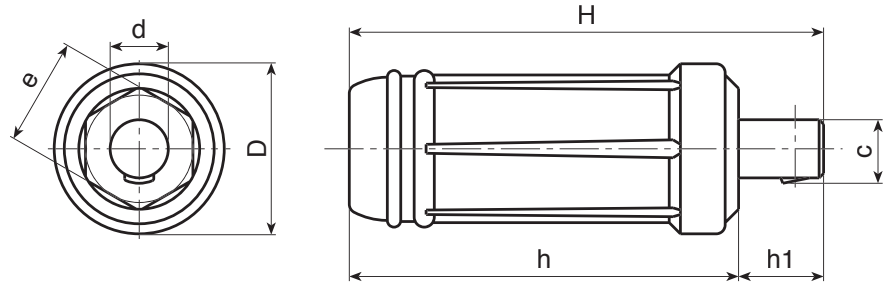
- Ninguna.



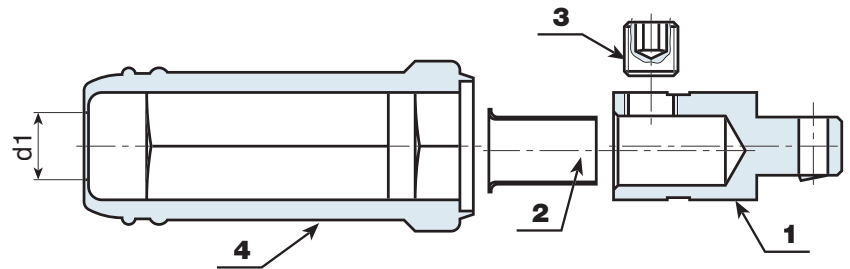
S111+S112



S112+S117



S112+S113



Código	art.	D	H	h	h1	d	c	e	d1	⚡	Amp. Max
S112.0001	S112.M2500	24.5	70	59	11	9	10	14	8.5	37	200
S112.0003	S112.M3550	35	106	87	19	13	14.5	21	11	130	250
S112.0004	S112.M7000	38	106	87	19	13	14.5	24	15.5	148	400
S112.0006	S112.M9500	38	106	87	19	13	14.5	24	15.5	200	500