

O402



CHARNIÈRE PLATE AVEC AXE DE ROTATION SURBAISSÉ ET TROUS PASSANTS

Matériaux :
Polyamide renforcé.
Résistant aux huiles et aux graisses.

Surface :
Satinée.

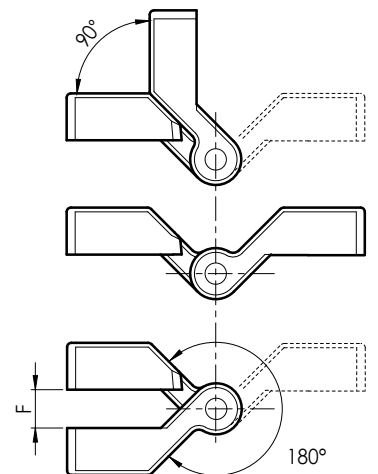
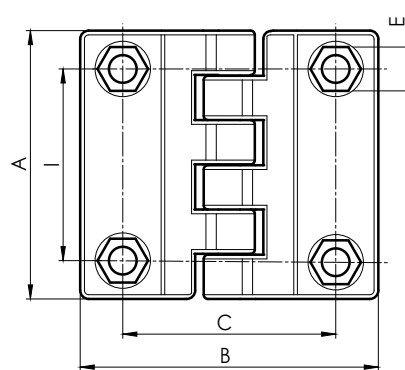
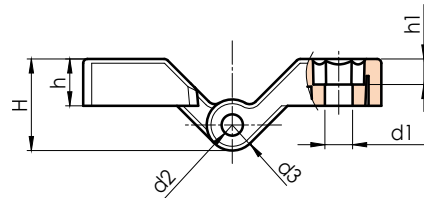
Couleur :
Noir (RAL 9011).

Inserts :
Goupille en acier zingué.

Trou :
Trou passant obtenu par moulage dans le plastique.
Logement pour vis à tête hexagonale UNI 5727.

Demandes spéciales :

- Sur demande et pour des quantités importantes, les couleurs disponibles sont celles indiquées dans le tableau [page 959].



Code	art.	I	C	A	B	E	F	h	h1	H	d2	d3	d1	
O402045.0001	O402045.TG06.501	45	50	63	70	10	9	11	6	21.5	5	12	6.5	45

