

T200

ZACISK Z OTWORAMI 90° I MOCOWANIEM NA ŚRUBĘ



Materiały:

Poliamid wzmocniony.
Odporna na oleje i tłuszcze.

Powierzchnia:

Satynowana.

Kolor:

Czarny (RAL 9011).

Wkładki:

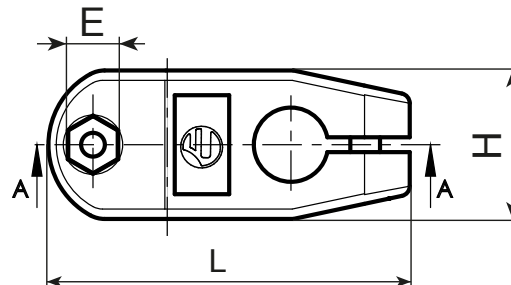
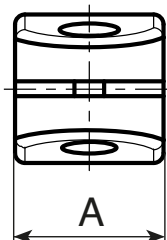
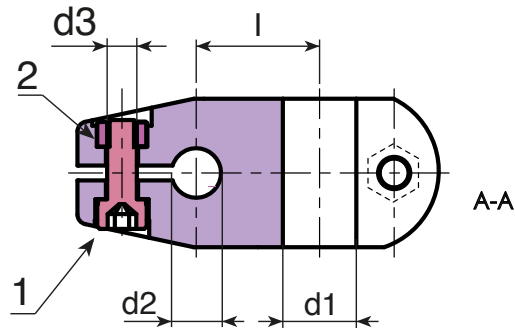
(1) Śruba z łbem cylindrycznym i sześciokątnym wklęsłym (TCCE) ze stali ocynkowanej DIN 912.
Nakrętka przelotowa ze stali ocynkowanej, z gwintem DIN 934/UNI 5588.

Otwór:

Otwór gładki przelotowy, wytłoczony w sztucznym tworzywie.

Wykonanie na specjalne zamówienie:

- Na życzenie, w zależności od ilości, zacisk może być wykonany z otworami $d1$ i $d2$ według projektu.
- Na życzenie, w zależności od ilości, zacisk może być wykonany z kwadratowymi otworami $d1$ i $d2$.
- Na życzenie, w zależności od ilości, zgodnie z tabelą barw na str. .



Kod	art.	L	A	H	E	l	c	d3	d1	d2	g
-	T20073.TG121001	73	30	30	10	25	2,8	M06	12	10	72
-	T20073.TG121201	73	30	30	10	25	2,8	M06	12	12	70
-	T20073.TG121401	73	30	30	10	25	2,8	M06	12	14	69
-	T20073.TG121601	73	30	30	10	25	2,8	M06	12	16	68