

PEPVZE16-PEPINE16



DRAADEIND IN STAAL TYPE A - MET KOGEL R15, ZESKANT 16 - GEDRAAID

Materiaal:

PEPVZE16:

Automatenstaal (39SMnPb36).

PEPINE16:

RVS (AISI 303).

Oppervlak:

Glad.

Kleur:

PEPVZE16:

Blauw verzinkt.

PEPINE16:

Natuurlijk.

Draadeind:

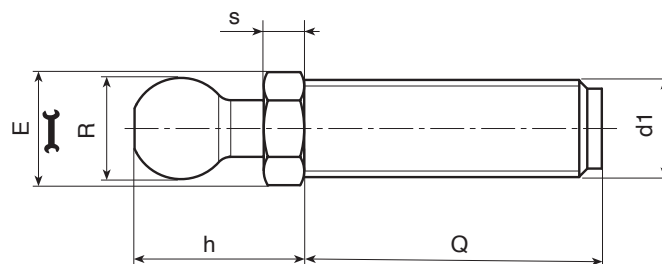
Gedraaid draadeind met zeskantbasis (type A) met gerolde schroefdraad (schroefdraad tolerantie 6g).

Speciale verzoeken:

- Op aanvraag en voor grote hoeveelheden leverbaar met gepersonaliseerde lengte en vorm van het inzetstuk.

Compatibiliteit met basisplaten:

Deze draadeinden zijn compatibel met de volgende basisplaten:
PIE.060S15 • PIE.080S15 • PIE.105S15 • PIE.130S15 • PIE.700080S15



Versie PEP.VZE: in verzinkt staal

Code	Art.	E	s	h	R	d1 _{6g}	Q	g
-	PEPVZE16X6M12X50	16	6,5	23,5	15	M12	50	63
-	PEPVZE16X6M12X70	16	6,5	23,5	15	M12	70	76
-	PEPVZE16X6M12X90	16	6,5	23,5	15	M12	90	91
-	PEPVZE16X6M12X110	16	6,5	23,5	15	M12	110	107
-	PEPVZE16X6M14X50	16	6,5	23,5	15	M14	50	75
-	PEPVZE16X6M14X70	16	6,5	23,5	15	M14	70	95
-	PEPVZE16X6M14X90	16	6,5	23,5	15	M14	90	116
-	PEPVZE16X6M14X110	16	6,5	23,5	15	M14	110	133
-	PEPVZE16X6M14X150	16	6,5	23,5	15	M14	150	167
-	PEPVZE16X6M16X50	16	6,5	23,5	15	M16	50	91
-	PEPVZE16X6M16X70	16	6,5	23,5	15	M16	70	117
-	PEPVZE16X6M16X90	16	6,5	23,5	15	M16	90	143
-	PEPVZE16X6M16X110	16	6,5	23,5	15	M16	110	168
-	PEPVZE16X6M16X130	16	6,5	23,5	15	M16	130	194
-	PEPVZE16X6M16X150	16	6,5	23,5	15	M16	150	219
-	PEPVZE16X6M16X170	16	6,5	23,5	15	M16	170	247
-	PEPVZE16X6M16X190	16	6,5	23,5	15	M16	190	270

Draadeind met gepersonaliseerde lengte op aanvraag leverbaar vanaf 100 stuks.

Versie PEP.INE: in RVS (AISI 303)



Code	Art.	E	s	h	R	d1 _{6g}	Q	g
-	PEP.INE16X6M12X70	16	6,5	23,5	15	M12	70	76
-	PEP.INE16X6M12X90	16	6,5	23,5	15	M12	90	91
-	PEP.INE16X6M12X110	16	6,5	23,5	15	M12	110	116
-	PEP.INE16X6M14X70	16	6,5	23,5	15	M14	70	95
-	PEP.INE16X6M14X110	16	6,5	23,5	15	M14	110	133
-	PEP.INE16X6M14X130	16	6,5	23,5	15	M14	130	150
-	PEP.INE16X6M16X50	16	6,5	23,5	15	M16	50	91
-	PEP.INE16X6M16X70	16	6,5	23,5	15	M16	70	117
-	PEP.INE16X6M16X90	16	6,5	23,5	15	M16	90	143
-	PEP.INE16X6M16X110	16	6,5	23,5	15	M16	110	168
-	PEP.INE16X6M16X130	16	6,5	23,5	15	M16	130	194
-	PEP.INE16X6M16X150	16	6,5	23,5	15	M16	150	219
-	PEP.INE16X6M16X170	16	6,5	23,5	15	M16	170	247