

PEPFZE13-R12,4



C10



DRAADEIND IN VERZINKT STAAL TYPE A - MET KOGEL R12,4, ZESKANT 13 - KOUDGEPERST

Materiaal:

Staal met sterkteklasse 4.8.

Oppervlak:

Glad.

Kleur:

Blauw verzinkt.

Schroefdraad:

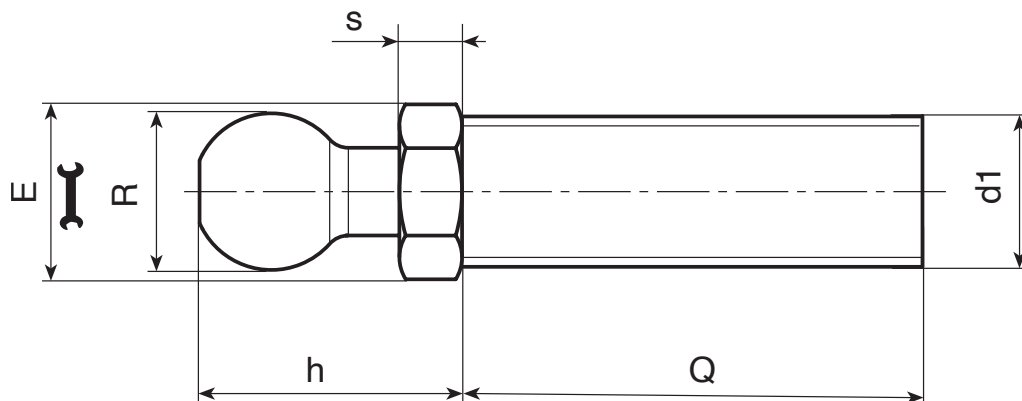
Vormgeperst draadeind met zeskantbasis (type A) met gerolde schroefdraad (schroefdraad tolerantie 6g).

Speciale verzoeken:

- Op aanvraag en voor grote hoeveelheden (vanaf 30.000 stuks) leverbaar met gepersonaliseerde lengte van het inzetstuk.

Compatibiliteit met basisplaten:

Deze draadeinden zijn compatibel met de volgende basisplaten: PIE.040S12,4 • PIE.050S12,4 • PIE.060S12,4 • PIE.080S12,4 • PIE.700080S12,4



Code	Art.	E	s	h	R \pm 0,1	d1 _{6g}	Q	
-	PEP.FZE13X5M08X45	13	5	20	12.4	M8	45	29
-	PEP.FZE13X5M08X70	13	5	20	12.4	M8	70	36
-	PEP.FZE13X5M10X45	13	5	20	12.4	M10	45	37
-	PEP.FZE13X5M10X70	13	5	20	12.4	M10	70	49
-	PEP.FZE13X5M10X100	13	5	20	12.4	M10	100	85
-	PEP.FZE13X5M12X45	13	5	20	12.4	M12	45	46
-	PEP.FZE13X5M12X70	13	5	20	12.4	M12	70	65
-	PEP.FZE13X5M12X100	13	5	20	12.4	M12	100	85