

# K660



PA6

PPMA

UL94  
HB

## PAINOVOIMAAN PERUSTUVA ILMAISIN, JOSSA DIGITAALINEN IKKUNA

### Materiaalit:

#### Ilmaisimen kotelo:

Lasikuidulla vahvistettua polyamidia. Kestää öljyjä ja rasvoja.

#### Läpinäkyvä kupu:

Polymetyyylimetakrylaatti (PMMA).

#### Numeroidut renkaat:

Polyamidia.

### Pinta:

Kaikki sileitä.

### Väri:

#### Ilmaisimen kotelo:

Musta.

#### Kupu:

Läpinäkyvä.

#### Numeroidut renkaat:

Musta rengas, numero valkoinen.

### Kotelon tyyppi:

#### Normaali:

Pölyltä suojattu.

### Alennussuhde (GR):

Alennussuhde määrittää tietyllä kierrosmäärällä katettavan etäisyyden. Jos esimerkiksi osoitinnuolia on vain yksi ja alennussuhde on 20, hammaspyörän käyttämä nuoli kulkee asteikon 360 astetta käsipyörän 20 kierroksen aikana, eli säätöetäisyyden kokonaisuudessaan tulee mahtua nuolen yhteen ainoaan kierrokseen.

### Desimaalipiste (PD):

Numerolaskuri voidaan valita myös desimaalipisteellisenä. Koska tässä tapauksessa käytettävissä on viisi numeroa, desimaalipisteen paikka on jokin seuraavista:

PD = 0 - ei mitään desimaalia (00000)

PD = 1 - yksi desimaali (0000.0)

PD = 2 - kaksi desimaalia (000.00)

PD = 3 - kolme desimaalia (00.000)

PD = 4 - neljä desimaalia (0.0000)

### Kiertosuunta (SR):

O = arvot kasvavat myötäpäivään kierrettäessä

A = arvot kasvavat vastapäivään kierrettäessä

### Nuolet:

Ilmaisimella voidaan toimittaa joko ilman nuolta tai yhdellä nuolella varustettuna.

#### Ei nuolta (F0) 1:

Ei nuolta, ainoastaan numerolaskuri.

#### Yksi nuoli (F1) 2:

Nuoli, joka kiertää suhteella 1:1.

### Asteikko:

Painettu musta asteikko. Vakioasteikolla, asteikon alku- ja loppukohta valitun pienennysasteen mukaisesti. Jos esimerkiksi alennussuhde on 20, asteikon ensimmäinen numero on 0 ja viimeinen 20. Numerot kulkevat myötä- tai vastapäivään valitun kiertosuunnan mukaisesti.

### Erikoistilaukset:

- Määrästä riippuen läpinäkyvä kupu voidaan tilauksesta toimittaa asetonia kestävästä PA6-materiaalista valmistettuna.
- Määrästä riippuen ilmaisimet voidaan tilauksesta toimittaa kondenssia ja tärinää estävällä parafiiniöljyllä täytettyinä.
- Määrästä riippuen asteikko voidaan tilauksesta toimittaa piirustuksen mukaisena (sekä asteikkoarvojen että logojen ja graafisten merkkien osalta).
- Määrästä riippuen asteikko voidaan tilauksesta toimittaa kahdella tai kolmella värillä painettuna.



K

# K660

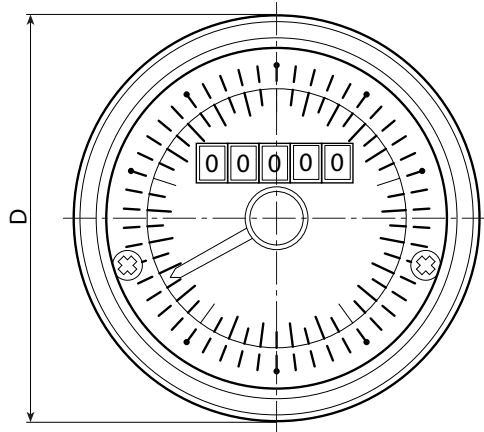
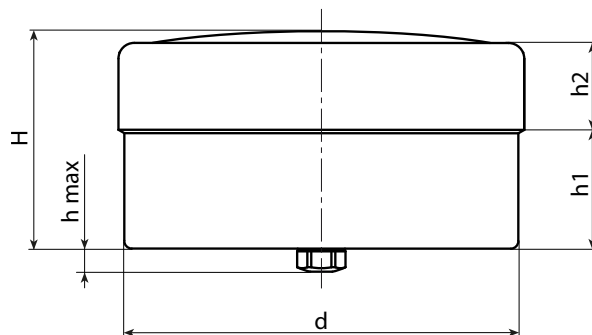
PAINOVOIMAAN PERUSTUVA ILMAISIN, JOSSA DIGITAALINEN  
IKKUNA



PA6

PPMA

UL94  
HB



## Tilausvaiheessa ilmoitettavat vaihtoehdot (GR-PD-SR-F0-F1)

art.	D	d	H	h	h1	h2	GR	PD	SR	F0	F1	
K660080.....	86.8	84.8	29.8	5	15.6	12.7	2-2/5-3-4-5-6-8-10-15	0-1-2-3-4	O-A	1	2	200

Pyydämme lisäämään valitut vaihtoehdot koodin pisteiden tilalle tilausvaiheessa.

Esimerkki 1:

Esimerkki 1: ilmaisimelle, jonka halkaisija on 80 mm. (K660080), - alennussuhde (GR) 08, - kahdella desimaaliluvulla (PD) 2,- kiertosuunta myötäpäivään (SR) O, yksi nuoli (F1) 2, koodi kokonaisuudessaan muodostuu seuraavasti: K660080.0082O2.

tai

Esimerkki 2: ilmaisimelle, jonka halkaisija on 80 mm. (K660080), - alennussuhde (GR) 15, - neljällä desimaaliluvulla (PD) 4,- kiertosuunta vastapäivään (SR) A, ei nuolta (F0) 1, koodi kokonaisuudessaan muodostuu seuraavasti: K660080.0154A1.