

J801

ARANDELAS PLEGADAS DE CHAPA (REPUESTO)



Materiales:

Arandela troquelada y plegada de chapa (DD13).

Superficie:

Lisa.

Color:

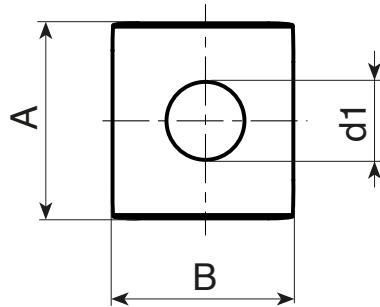
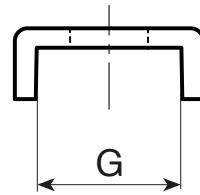
Galvanizado azul estándar.

Paquete:

Ningún paquete; se venden en forma individual.

Requerimientos especiales:

- Ninguna.



Código	art.	A	B	G	d1	g
-	J801010.F06.5Z	17	15	12	6,5	5
-	J801012.F06.5Z	18	15	13	6,5	5
-	J801014.F08.5Z	19	18	14	8,5	7
-	J801018.F10.5Z	24	25	18	10,5	14