

Y719

**C40****AISI 303**

ARTICULAÇÃO ANGULAR EM AÇO COM TRAVA NA ESFERA - DIN 71802 - FORMA CS

Materiais:

Y719:

Aço com classe de resistência 5.8.

Y719CIN:

Aço inoxidável (Aisi 303).

Superfície:

Torneada com baixa rugosidade.

Cor:

Y719:

Zincagem blue standard.

Y719CIN:

Natural.

Inserções:

(2) Inserção esférica com alojamento para chave fresada e parafuso prisioneiro roscado obtido em peça única (tolerância de rosca 6g).

Y719: em aço - Y719CIN: em aço inoxidável (Aisi 303).

(3) Anel elástico de retenção em aço harmônico.

(4) Porca com furo roscado (DIN 934).

Y719: em aço - Y719CIN: em aço inoxidável (Aisi 304).

(5) Trava anti-saída feita com mola moldada. (Y719: em aço harmônico) (Y719CIN: em aço inoxidável natural).

(1) Rótula esférica com furo roscado e furo para mola de segurança.

Y719: em aço - Y719CIN: em aço inoxidável (Aisi 303).

Versão padrão:

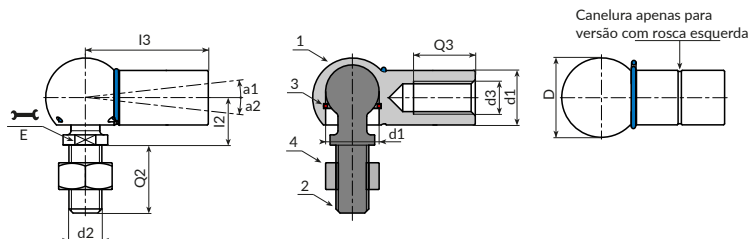
Rosca direita (tolerância de rosca 6H).

Versão SX:

Rosca esquerda (tolerância de rosca 6H). Distinguível pela presença de canelura na rótula.

Pedidos especiais:

- Nenhum.



Versão 719 - rótula com rosca padrão

Código	Art.	d26g	d36H	D	E	I2	I3	Q2	d1 h9-H9	Q3	a1	a2	g
-	Y71908.VZM05	M5	M5	12,8	7	9	22	10,2	8	10,2	18	10	15
-	Y71910.VZM06	M6	M6	14,8	8	11	25	11,5	10	11,5	18	15	25
-	Y71913.VZM08	M8	M8	19,3	11	13	30	14	13	14	18	15	53
-	Y71916.VZM10	M10	M10	24	13	16	35	15,5	16	15,5	18	15	104
-	Y71919.VZM14X1.5	M14X1,5	M14X1,5	30	16	20	45	21,5	19	21,5	18	15	221

Versão 719 - rótula com rosca ESQUERDA

Código	Art.	d26g	d36H	D	E	I2	I3	Q2	d1 h9-H9	Q3	a1	a2	g
-	Y71908.VZM05SX	M5	M5 SX	12,8	7	9	22	10,2	8	10,2	18	10	15
-	Y71910.VZM06SX	M6	M6 SX	14,8	8	11	25	11,5	10	11,5	18	15	25
-	Y71913.VZM08SX	M8	M8 SX	19,3	11	13	30	14	13	14	18	15	53
-	Y71916.VZM10SX	M10	M10 SX	24	13	16	35	15,5	16	15,5	18	15	104
-	Y71919.VZM14X1.5SX	M14X1,5	M14X1,5 SX	30	16	20	45	21,5	19	21,5	18	15	221

Versão 719CIN - rótula com rosca padrão - EM AÇO INOXIDÁVEL

INOX

Código	Art.	d26g	d36H	D	E	I2	I3	Q2	d1 h9-H9	Q3	a1	a2	g
-	Y71908.INM05CIN	M5	M5	12,8	7	9	22	10,2	8	10,2	18	10	15
-	Y71910.INM06CIN	M6	M6	14,8	8	11	25	11,5	10	11,5	18	15	25
-	Y71913.INM08CIN	M8	M8	19,3	11	13	30	14	13	14	18	15	53
-	Y71916.INM10CIN	M10	M10	24	13	16	35	15,5	16	15,5	18	15	104
-	Y71919.INM14X1.5CIN	M14X1,5	M14X1,5	30	16	20	45	21,5	19	21,5	18	15	221

Versão 719CIN - rótula com rosca ESQUERDA - EM AÇO INOXIDÁVEL

INOX

Código	Art.	d26g	d36H	D	E	I2	I3	Q2	d1 h9-H9	Q3	a1	a2	g
-	Y71908.INM05XCIN	M5	M5 SX	12,8	7	9	22	10,2	8	10,2	18	10	15
-	Y71910.INM06XCIN	M6	M6 SX	14,8	8	11	25	11,5	10	11,5	18	15	25
-	Y71913.INM08XCIN	M8	M8 SX	19,3	11	13	30	14	13	14	18	15	53
-	Y71916.INM10XCIN	M10	M10 SX	24	13	16	35	15,5	16	15,5	18	15	104
-	Y71919.INM14X1.5XCIN	M14X1,5	M14X1,5 SX	30	16	20	45	21,5	19	21,5	18	15	221