

# Y719



## STALEN HOEGEWICHT MET BORGINRICHTING OP KOGEL - DIN 71802 - VORM CS

### Materiaal:

Y719:

Staal met sterkteklasse 5.8.

Y719CIN:

RVS (AISI 303).

### Oppervlak:

Gedraaid met lage ruwheid.

### Kleur:

Y719:

Standaard blauw verzinkt.

Y719CIN:

Natuurlijk.

### Inzetstuk:

(2) Kogelscharnier met gefreesde sleutelzitting en draadeind in massief materiaal (tolerantie schroefdraad 6g).

Y719: in staal - Y719CIN: in RVS (AISI 303).

(3) Veerring in harmonisch staal.

(4) Getapte moer (DIN 934).

Y719: in staal - Y719CIN: in RVS (AISI 304).

(5) Borginrichting met veer voor blokkering van kogel. (Y719: in harmonisch staal) (Y719CIN: in natuurlijk RVS).

(1) Kogelscharnier met schroefdraadboring en zitting voor borgveer.

Y719: in staal - Y719CIN: in RVS (AISI 303).

### Standaardversie:

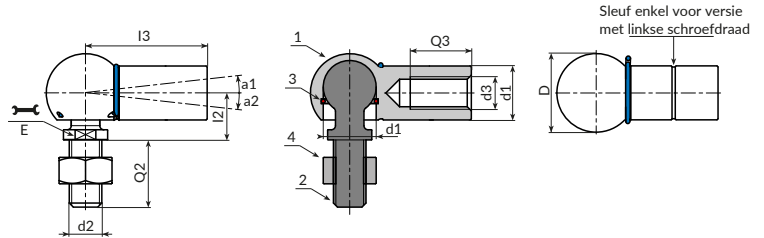
Rechtse schroefdraad (tolerantie schroefdraad 6H).

### Versie SX:

Linker schroefdraad (tolerantie schroefdraad 6H). Herkenbaar aan sleuf op scharnier.

### Speciale verzoeken:

- Geen.



### Versie 719 - scharnier met standaard schroefdraad

Code	Art.	d26g	d36H	D	E	l2	l3	Q2	d1 h9-H9	Q3	a1	a2	g
-	Y71908.VZM05	M5	M5	12,8	7	9	22	10,2	8	10,2	18	10	15
-	Y71910.VZM06	M6	M6	14,8	8	11	25	11,5	10	11,5	18	15	25
-	Y71913.VZM08	M8	M8	19,3	11	13	30	14	13	14	18	15	53
-	Y71916.VZM10	M10	M10	24	13	16	35	15,5	16	15,5	18	15	104
-	Y71919.VZM14X1.5	M14X1,5	M14X1,5	30	16	20	45	21,5	19	21,5	18	15	221

### Versie 719 - scharnier met LINKSE schroefdraad

Code	Art.	d26g	d36H	D	E	l2	l3	Q2	d1 h9-H9	Q3	a1	a2	g
-	Y71908.VZM05SX	M5	M5 SX	12,8	7	9	22	10,2	8	10,2	18	10	15
-	Y71910.VZM06SX	M6	M6 SX	14,8	8	11	25	11,5	10	11,5	18	15	25
-	Y71913.VZM08SX	M8	M8 SX	19,3	11	13	30	14	13	14	18	15	53
-	Y71916.VZM10SX	M10	M10 SX	24	13	16	35	15,5	16	15,5	18	15	104
-	Y71919.VZM14X1.5SX	M14X1,5	M14X1,5 SX	30	16	20	45	21,5	19	21,5	18	15	221

### Versie 719CIN - scharnier met standaard schroefdraad - RVS



Code	Art.	d26g	d36H	D	E	l2	l3	Q2	d1 h9-H9	Q3	a1	a2	g
-	Y71908.INM05CIN	M5	M5	12,8	7	9	22	10,2	8	10,2	18	10	15
-	Y71910.INM06CIN	M6	M6	14,8	8	11	25	11,5	10	11,5	18	15	25
-	Y71913.INM08CIN	M8	M8	19,3	11	13	30	14	13	14	18	15	53
-	Y71916.INM10CIN	M10	M10	24	13	16	35	15,5	16	15,5	18	15	104
-	Y71919.INM14X1.5CIN	M14X1,5	M14X1,5	30	16	20	45	21,5	19	21,5	18	15	221

### Versie 719CIN - scharnier met LINKSE schroefdraad - RVS



Code	Art.	d26g	d36H	D	E	l2	l3	Q2	d1 h9-H9	Q3	a1	a2	g
-	Y71908.INM05XCIN	M5	M5 SX	12,8	7	9	22	10,2	8	10,2	18	10	15
-	Y71910.INM06XCIN	M6	M6 SX	14,8	8	11	25	11,5	10	11,5	18	15	25
-	Y71913.INM08XCIN	M8	M8 SX	19,3	11	13	30	14	13	14	18	15	53
-	Y71916.INM10XCIN	M10	M10 SX	24	13	16	35	15,5	16	15,5	18	15	104
-	Y71919.INM14X1.5XCIN	M14X1,5	M14X1,5 SX	30	16	20	45	21,5	19	21,5	18	15	221