

Y719



RÓTULA ANGULAR DE ACERO CON SEGURO EN LA BOLA - DIN 71802 - FORMA CS

Materiales:

Y719:

Acero con clase de resistencia 5.8.

Y719CIN:

Acero inoxidable (AISI 303).

Superficie:

Torneada con baja rugosidad.

Color:

Y719:

Galvanizado azul estándar.

Y719CIN:

Natural.

Insertos:

(2) Inserto esférico con alojamiento para llave fresado y perno roscado obtenido en el material macizo (tolerancia rosca 6g).

Y719: de acero - Y719CIN: de acero inoxidable (AISI 303).

(3) Anillo elástico de retención de acero armónico.

(4) Tuerca con orificio roscado (DIN 934).

Y719: de acero - Y719CIN: de acero inoxidable (AISI 304).

(5) Seguro antisalida con muelle perfilado. (Y719: de acero armónico) (Y719CIN: de acero inoxidable natural).

(1) Articulación esférica con orificio roscado y orificio para muelle de seguridad.

Y719: de acero - Y719CIN: de acero inoxidable (AISI 303).

Versión estándar:

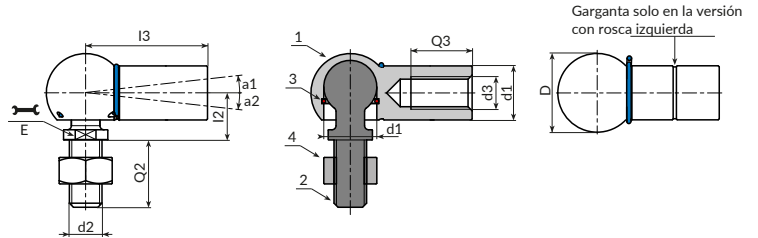
Rosca derecha (tolerancia rosca 6H).

Versión SX:

Rosca izquierda (tolerancia rosca 6H). Distingible por la presencia de una ranura en la articulación.

Requerimientos especiales:

- Ninguna.



Versión 719 - articulación con rosca estándar

Código	Art.	d26g	d36H	D	E	I2	I3	Q2	d1 h9-H9	Q3	a1	a2	g
-	Y71908.VZM05	M5	M5	12,8	7	9	22	10,2	8	10,2	18	10	15
-	Y71910.VZM06	M6	M6	14,8	8	11	25	11,5	10	11,5	18	15	25
-	Y71913.VZM08	M8	M8	19,3	11	13	30	14	13	14	18	15	53
-	Y71916.VZM10	M10	M10	24	13	16	35	15,5	16	15,5	18	15	104
-	Y71919.VZM14X1.5	M14X1,5	M14X1,5	30	16	20	45	21,5	19	21,5	18	15	221

Versión 719 - articulación con rosca IZQUIERDA

Código	Art.	d26g	d36H	D	E	I2	I3	Q2	d1 h9-H9	Q3	a1	a2	g
-	Y71908.VZM05SX	M5	M5 SX	12,8	7	9	22	10,2	8	10,2	18	10	15
-	Y71910.VZM06SX	M6	M6 SX	14,8	8	11	25	11,5	10	11,5	18	15	25
-	Y71913.VZM08SX	M8	M8 SX	19,3	11	13	30	14	13	14	18	15	53
-	Y71916.VZM10SX	M10	M10 SX	24	13	16	35	15,5	16	15,5	18	15	104
-	Y71919.VZM14X1.5SX	M14X1,5	M14X1,5 SX	30	16	20	45	21,5	19	21,5	18	15	221

Versión 719CIN - articulación con rosca estándar - ACERO INOXIDABLE



Código	Art.	d26g	d36H	D	E	I2	I3	Q2	d1 h9-H9	Q3	a1	a2	g
-	Y71908.INM05CIN	M5	M5	12,8	7	9	22	10,2	8	10,2	18	10	15
-	Y71910.INM06CIN	M6	M6	14,8	8	11	25	11,5	10	11,5	18	15	25
-	Y71913.INM08CIN	M8	M8	19,3	11	13	30	14	13	14	18	15	53
-	Y71916.INM10CIN	M10	M10	24	13	16	35	15,5	16	15,5	18	15	104
-	Y71919.INM14X1.5CIN	M14X1,5	M14X1,5	30	16	20	45	21,5	19	21,5	18	15	221

Versión 719CIN - articulación con rosca IZQUIERDA - ACERO INOXIDABLE



Código	Art.	d26g	d36H	D	E	I2	I3	Q2	d1 h9-H9	Q3	a1	a2	g
-	Y71908.INM05XCIN	M5	M5 SX	12,8	7	9	22	10,2	8	10,2	18	10	15
-	Y71910.INM06XCIN	M6	M6 SX	14,8	8	11	25	11,5	10	11,5	18	15	25
-	Y71913.INM08XCIN	M8	M8 SX	19,3	11	13	30	14	13	14	18	15	53
-	Y71916.INM10XCIN	M10	M10 SX	24	13	16	35	15,5	16	15,5	18	15	104
-	Y71919.INM14X1.5XCIN	M14X1,5	M14X1,5 SX	30	16	20	45	21,5	19	21,5	18	15	221