

Y718



GIUNTO ANGOLARE IN ACCIAIO - DIN 71802 - FORMA C

Materiali:

Acciaio con classe di resistenza 5.8.

Superficie:

Tornita a bassa rugosità.

Colore:

Zincatura blue standard.

Inserti:

- (1) Snodo sferico in acciaio con foro filettato.
- (3) Anello elastico di tenuta in acciaio armonico.
- (4) Dado con foro filettato in acciaio, (DIN 934).
- (2) Inserto sferico con sede chiave fresata e prigioniero filettato ricavato dal pieno in acciaio, (tolleranza filetto 6g).

Versione standard:

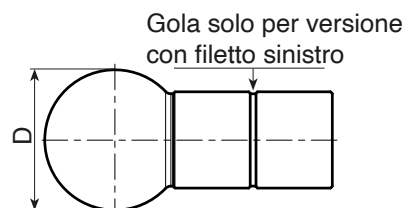
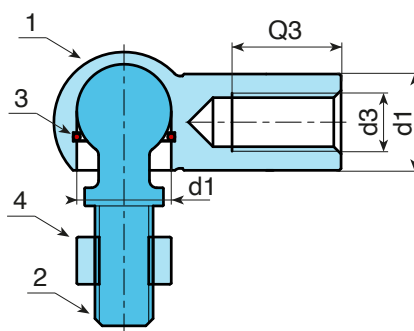
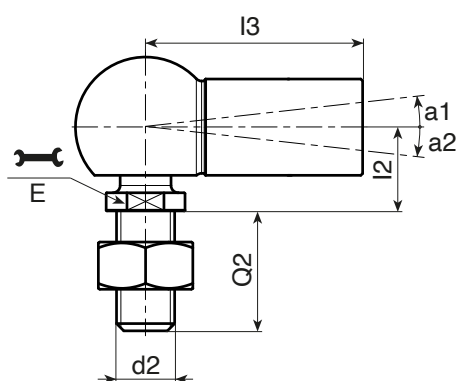
Filetto destro, (tolleranza filetto 6H).

Versione SX:

Filetto sinistro, (tolleranza filetto 6H). Distinguibile da presenza gola su snodo.

Richieste speciali:

- Nessuna.



23

Versione 718 - snodo con filetto standard

Codice	Art.	d26g	d36H	D	E	I2	I3	Q2	d1 h9-H9	Q3	a1	a2	g
-	Y71808.VZM05	M5	M5	12,8	7	9	22	10,2	8	10,2	18	18	15
-	Y71810.VZM06	M6	M6	14,8	8	11	25	11,5	10	11,5	18	18	25
-	Y71813.VZM08	M8	M8	19,3	11	13	30	14	13	14	18	18	53
-	Y71816.VZM10	M10	M10	24	13	16	35	15,5	16	15,5	18	18	104
-	Y71819.VZM14X1.5	M14X1,5	M14X1,5	30	16	20	45	21,5	19	21,5	-	15	221

Versione 718 - snodo con filetto SINISTRO

Codice	Art.	d26g	d36H	D	E	I2	I3	Q2	d1 h9-H9	Q3	a1	a2	g
-	Y71808.VZM05SX	M5	M5 SX	12,8	7	9	22	10,2	8	10,2	18	18	15
-	Y71810.VZM06SX	M6	M6 SX	14,8	8	11	25	11,5	10	11,5	18	18	25
-	Y71813.VZM08SX	M8	M8 SX	19,3	11	13	30	14	13	14	18	18	53
-	Y71816.VZM10SX	M10	M10 SX	24	13	16	35	15,5	16	15,5	18	18	104
-	Y71819.VZM14X1.5SX	M14X1,5	M14X1,5 SX	30	16	20	45	21,5	19	21,5	18	18	221

