

Y718

ACÉL GOLYÓS CSUKLÓ - DIN 71802 - C KIALAKÍTÁS



Anyagok:

5.8-as szilárdsági osztályú acél.

Felületkikészítés:

Esztergált, kis érdességű.

Szín:

Standard kék horganyzás.

Betétek:

- (1) Acél golyós csukló átmenő menetes furattal.
- (3) Harmonikus acélrugó gyűrű.
- (4) Acél csavaranya átmenő menetes furattal (DIN 934).
- (2) Tömör acélból megmunkált golyósbetét menetes csappal és maratott foglalattal a csavarkulcshoz (6 g menettolerancia).

Standard változat:

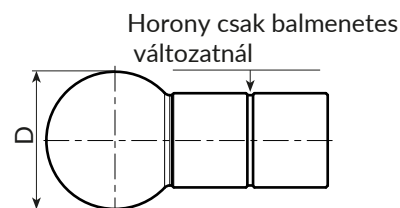
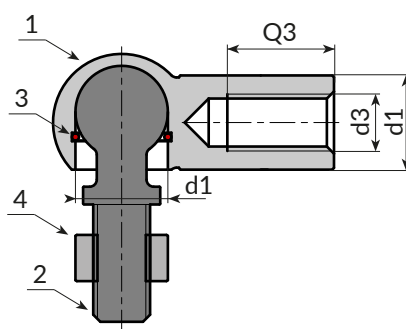
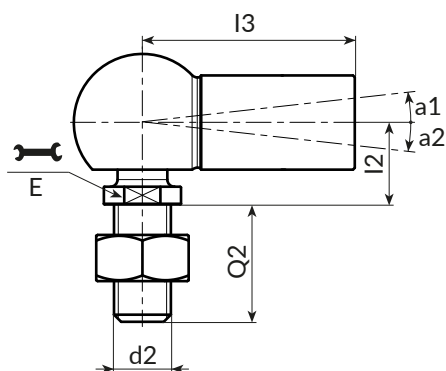
Jobb oldali menet (6H menettolerancia).

SX változat (LH):

Bal oldali menet (6H menettolerancia). Az illesztésen lévő barázdáról azonosítható.

Speciális kérések:

- Nincs.



718 változat - csukló szabványos menettel

| Kód | Art. | d2 _{6g} | d3 _{6H} | D | E | I2 | I3 | Q2 | d1 _{h9-H9} | Q3 | a1 | a2 | g |
|-----|------------------|------------------|------------------|------|----|----|----|------|---------------------|------|----|----|-----|
| - | Y71808.VZM05 | M5 | M5 | 12,8 | 7 | 9 | 22 | 10,2 | 8 | 10,2 | 18 | 18 | 15 |
| - | Y71810.VZM06 | M6 | M6 | 14,8 | 8 | 11 | 25 | 11,5 | 10 | 11,5 | 18 | 18 | 25 |
| - | Y71813.VZM08 | M8 | M8 | 19,3 | 11 | 13 | 30 | 14 | 13 | 14 | 18 | 18 | 53 |
| - | Y71816.VZM10 | M10 | M10 | 24 | 13 | 16 | 35 | 15,5 | 16 | 15,5 | 18 | 18 | 104 |
| - | Y71819.VZM14X1.5 | M14X1,5 | M14X1,5 | 30 | 16 | 20 | 45 | 21,5 | 19 | 21,5 | - | 15 | 221 |

718 változat - csukló balmenettel

| Kód | Art. | d2 _{6g} | d3 _{6H} | D | E | I2 | I3 | Q2 | d1 _{h9-H9} | Q3 | a1 | a2 | g |
|-----|--------------------|------------------|------------------|------|----|----|----|------|---------------------|------|----|----|-----|
| - | Y71808.VZM05SX | M5 | M5 SX | 12,8 | 7 | 9 | 22 | 10,2 | 8 | 10,2 | 18 | 18 | 15 |
| - | Y71810.VZM06SX | M6 | M6 SX | 14,8 | 8 | 11 | 25 | 11,5 | 10 | 11,5 | 18 | 18 | 25 |
| - | Y71813.VZM08SX | M8 | M8 SX | 19,3 | 11 | 13 | 30 | 14 | 13 | 14 | 18 | 18 | 53 |
| - | Y71816.VZM10SX | M10 | M10 SX | 24 | 13 | 16 | 35 | 15,5 | 16 | 15,5 | 18 | 18 | 104 |
| - | Y71819.VZM14X1.5SX | M14X1,5 | M14X1,5 SX | 30 | 16 | 20 | 45 | 21,5 | 19 | 21,5 | 18 | 18 | 221 |