

Y718



JOINT À ROTULE ANGULAIRE EN ACIER - DIN 71802 - FORME C

Matériaux :

Acier avec classe de résistance 5.8.

Surface :

Usinée au tour à faible rugosité.

Couleur :

Zingage bleu standard.

Inserts :

- (1) Joint à rotule en acier avec trou fileté.
- (3) Bague de retenue élastique en acier à ressort.
- (4) Écrou avec trou fileté en acier (DIN 934).
- (2) Insert sphérique avec logement pour clé fraisé et goujon fileté en acier réalisé dans la masse (tolérance filetage 6g).

Version standard :

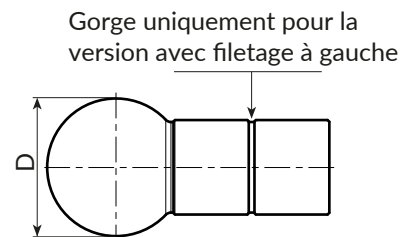
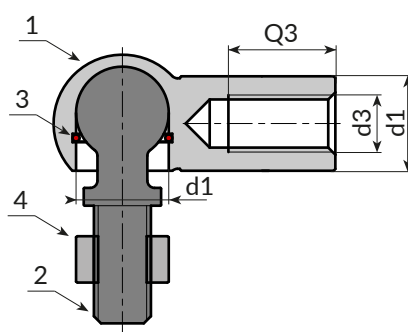
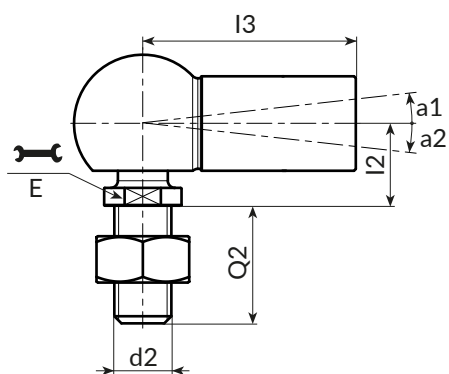
Filetage à droite (tolérance filetage 6H).

Version SX (gauche) :

Filetage à gauche (tolérance filetage 6H). Identifiable par la présence de la gorge sur la rotule.

Demandes spéciales :

- Aucune.



Version 718 - joint avec filetage standard

Code	Art.	d26g	d36H	D	E	I2	I3	Q2	d1 h9-H9	Q3	a1	a2	g
-	Y71808.VZM05	M5	M5	12,8	7	9	22	10,2	8	10,2	18	18	15
-	Y71810.VZM06	M6	M6	14,8	8	11	25	11,5	10	11,5	18	18	25
-	Y71813.VZM08	M8	M8	19,3	11	13	30	14	13	14	18	18	53
-	Y71816.VZM10	M10	M10	24	13	16	35	15,5	16	15,5	18	18	104
-	Y71819.VZM14X1.5	M14X1,5	M14X1,5	30	16	20	45	21,5	19	21,5	-	15	221

Version 718 - joint avec filetage GAUCHE

Code	Art.	d26g	d36H	D	E	I2	I3	Q2	d1 h9-H9	Q3	a1	a2	g
-	Y71808.VZM05SX	M5	M5 SX	12,8	7	9	22	10,2	8	10,2	18	18	15
-	Y71810.VZM06SX	M6	M6 SX	14,8	8	11	25	11,5	10	11,5	18	18	25
-	Y71813.VZM08SX	M8	M8 SX	19,3	11	13	30	14	13	14	18	18	53
-	Y71816.VZM10SX	M10	M10 SX	24	13	16	35	15,5	16	15,5	18	18	104
-	Y71819.VZM14X1.5SX	M14X1,5	M14X1,5 SX	30	16	20	45	21,5	19	21,5	18	18	221