

Y631



DIN 6311 - FORME S - BASE EN ACIER AVEC BAGUE POUR PIVOTS DIN 6332

Matériaux :

Y631:

Base en acier cimenté.

(1) Bague de blocage en acier à ressort.

Y631 CIN:

Base en acier inox (Aisi 303).

(1) Bague de blocage en acier inox (Aisi 302).

Surface :

Y631:

Cimentée.

Y631 CIN:

Naturelle, non traitée.

Couleur :

Y631:

Brunissage.

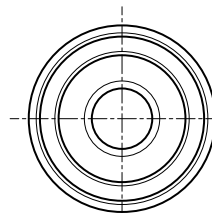
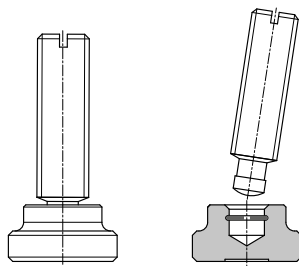
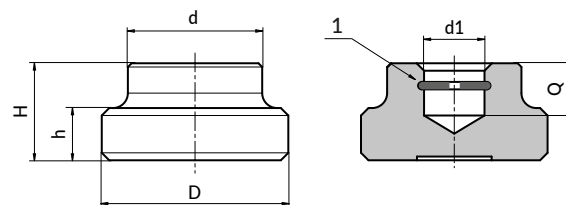
Y631 CIN:

Naturelle.



Demands spéciales :

- Sur demande et pour des quantités importantes, il est possible de fournir la base avec forme T surbaissée et avec une surface de fixation plus grande.



Y631+Y633

Version Y631 - en acier bruni

Code	art.	D	d	H	h	pour pivots DIN 6332	d1H12	Q	
-	Y631012.SBD04.6	12	10	7	2.5	M06	4.6	4	4
-	Y631016.SBD06.1	16	12	9	4	M08	6.1	5	9
-	Y631020.SBD08.1	20	15	11	5	M10	8.1	6	12
-	Y631025.SBD08.1	25	18	13	7	M12	8.1	7	34
-	Y631032.SBD12.1	32	22	15	7	M16	12.1	7.5	57
-	Y631040.SBD15.6	40	28	16	9	M20	15.6	8	103

Version W631 CIN - en acier inox (Aisi 303)



Code	art.	D	d	H	h	pour pivots DIN 6332	d1H12	Q	
-	Y631012.IND04.6CIN	12	10	7	2.5	M06	4.6	4	4
-	Y631016.IND06.1CIN	16	12	9	4	M08	6.1	5	9
-	Y631020.IND08.1CIN	20	15	11	5	M10	8.1	6	12
-	Y631025.IND08.1CIN	25	18	13	7	M12	8.1	7	34
-	Y631032.IND12.1CIN	32	22	15	7	M16	12.1	7.5	57
-	Y631040.IND15.6CIN	40	28	16	9	M20	15.6	8	103