

Y336



DIN 6336 - FORMA E - POMO TIPO ESTRELLA DE ALUMINIO

Materiales:

Aleación de aluminio.

Superficie:

Lisa, torneada.

Y336:

Superficie abujardada y acabada electrolíticamente.

Y336L:

Superficie con acabado brillante.

Color:

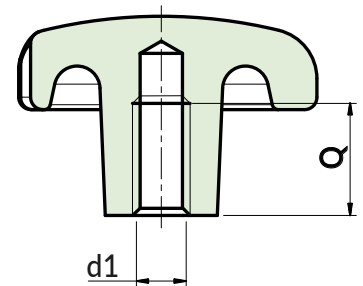
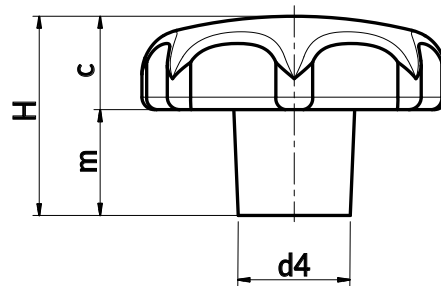
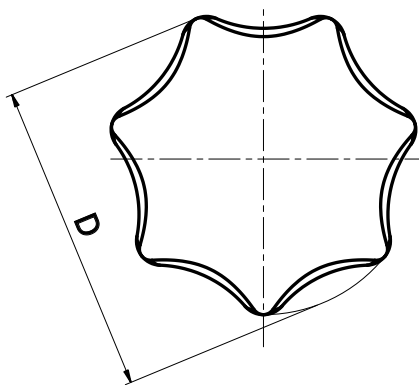
Natural.

Orificio:

Orificio roscado ciego (tolerancia rosca 6H).

Requerimientos especiales:

- Ninguna.



Versión Y336: Superficie abujardada

Código	Art.	D	d	H	m	c	d1 _{6H}	Q	g
-	Y336040.AM08	40	14	25	13	12	M8	15	35
-	Y336050.AM08	50	18	32	17	15	M8	18	55
-	Y336050.AM10	50	18	32	17	15	M10	18	54
-	Y336063.AM10	63	20	40	21	19	M10	22	110
-	Y336063.AM12	63	20	40	21	19	M12	22	107
-	Y336080.AM12	80	25	50	25	25	M12	28	320
-	Y336080.AM16	80	25	50	25	25	M16	28	300

Versión Y336 L: Superficie pulida con acabado brillante

Código	Art.	D	d	H	m	c	d1 _{6H}	Q	g
-	Y336040.AM08L	40	14	25	13	12	M8	15	35
-	Y336050.AM08L	50	18	32	17	15	M8	18	55
-	Y336050.AM10L	50	18	32	17	15	M10	18	54
-	Y336063.AM10L	63	20	40	21	19	M10	22	110
-	Y336063.AM12L	63	20	40	21	19	M12	22	107
-	Y336080.AM12L	80	25	50	25	25	M12	28	320
-	Y336080.AM16L	80	25	50	25	25	M16	28	300