

Y336



DIN 6336 - E-FORM - STERNGRIFFE AUS ALUMINIUM

Material:

Aluminiumlegierung.

Oberfläche:

Durch Drehbearbeitung glatt.

Y336:

Oberfläche gleitgeschliffen und elektrolytisch nachbearbeitet.

Y336L:

Hochglanzoberfläche.

Farbe:

Natur.

Loch:

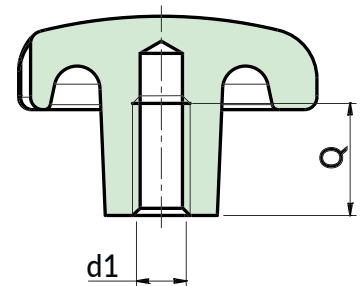
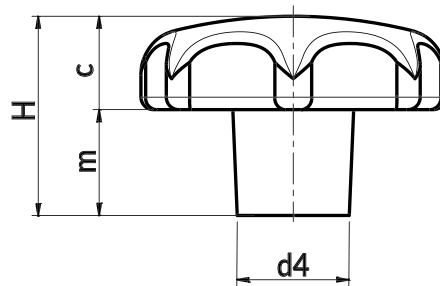
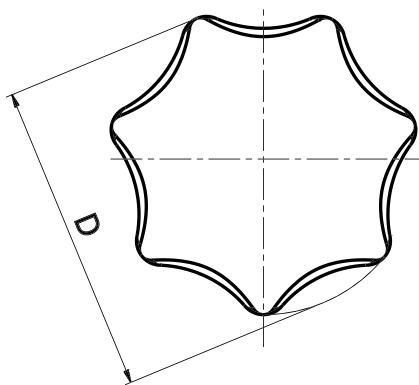
Blindes Gewindeloch (Gewindetoleranz 6H).

Weitere Möglichkeiten:

- Keine.



06



Ausführung Y336: Gleitgeschliffene Oberfläche

Code	Art.	D	d	H	m	c	d1 _{6H}	Q	g
Y336040.0001	Y336040.AM08	40	14	25	13	12	M8	15	35
Y336050.0001	Y336050.AM08	50	18	32	17	15	M8	18	55
Y336050.0003	Y336050.AM10	50	18	32	17	15	M10	18	54
Y336063.0001	Y336063.AM10	63	20	40	21	19	M10	22	110
Y336063.0003	Y336063.AM12	63	20	40	21	19	M12	22	107
Y336080.0001	Y336080.AM12	80	25	50	25	25	M12	28	320
Y336080.0003	Y336080.AM16	80	25	50	25	25	M16	28	300

Ausführung Y336 L: Hochglanzoberfläche

Code	Art.	D	d	H	m	c	d1 _{6H}	Q	g
Y336040.0002	Y336040.AM08L	40	14	25	13	12	M8	15	35
Y336050.0002	Y336050.AM08L	50	18	32	17	15	M8	18	55
Y336050.0004	Y336050.AM10L	50	18	32	17	15	M10	18	54
Y336063.0002	Y336063.AM10L	63	20	40	21	19	M10	22	110
Y336063.0004	Y336063.AM12L	63	20	40	21	19	M12	22	107
Y336080.0002	Y336080.AM12L	80	25	50	25	25	M12	28	320
Y336080.0004	Y336080.AM16L	80	25	50	25	25	M16	28	300