

# Y335



## DIN 6335 - ФОРМА Е - МАХОВИЧОК КРЕСТООБРАЗНЫЙ АЛЮМИНИЕВЫЙ

**Материалы:**  
Алюминиевый сплав.

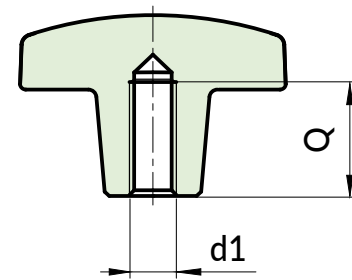
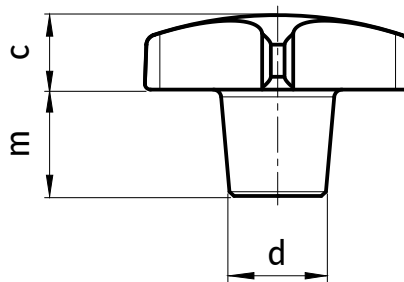
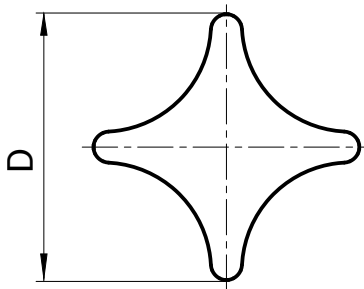
**Поверхность:**  
Гладк. выточен.  
Y335:  
Молотковая поверхность с электролитической обработкой.

Y335L:  
Зеркально полированная поверхность.

**Цвет:**  
Натуральн.

**Отверстие:**  
Глухое резьбовое отверстие (допуск резьбы 6H).

**Специальные запросы:**  
• Нет.



### Версия Y335: Молотковая поверхность

Код	Арт.	D	d	H	m	c	d1 <sub>6H</sub>	Q	g
-	Y335040.AM08	40	14	25	14	11	M8	15	25
-	Y335050.AM10	50	18	32	20	12	M10	18	40
-	Y335063.AM12	63	20	40	25	15	M12	22	90
-	Y335080.AM16	80	25	50	30	20	M16	28	180

### Версия Y335 L: Зеркально полированная поверхность.

Код	Арт.	D	d	H	m	c	d1 <sub>6H</sub>	Q	g
-	Y335040.AM08L	40	14	25	14	11	M8	15	25
-	Y335050.AM10L	50	18	32	20	12	M10	18	40
-	Y335063.AM12L	63	20	40	25	15	M12	22	90
-	Y335080.AM16L	80	25	50	30	20	M16	28	180
-	Y336063.AM12L	63	20	40	21	19	M12	22	107
-	Y336080.AM12L	80	25	50	25	25	M12	28	320