

Y335



DIN 6335 - FORMA E - POMO EN CRUZ DE ALUMINIO

Materiales:

Aleación de aluminio.

Superficie:

Lisa, torneada.

Y335:

Superficie abujardada y acabada electrolíticamente.

Y335L:

Superficie con acabado brillante.

Color:

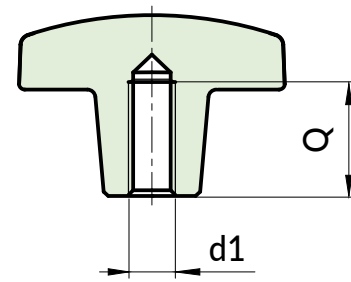
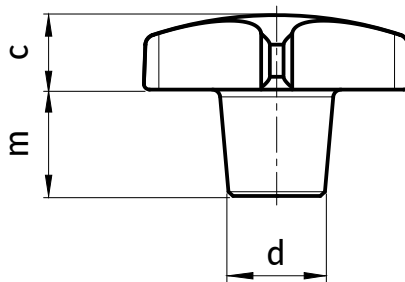
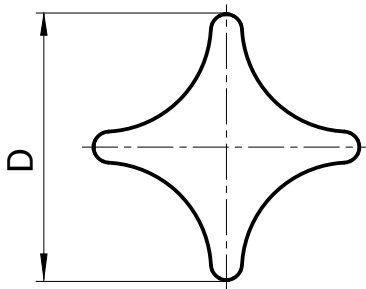
Natural.

Orificio:

Orificio roscado ciego (tolerancia rosca 6H).

Requerimientos especiales:

- Ninguna.



Versión Y335: Superficie abujardada

Código	Art.	D	d	H	m	c	d1 _{6H}	Q	g
-	Y335040.AM08	40	14	25	14	11	M8	15	25
-	Y335050.AM10	50	18	32	20	12	M10	18	40
-	Y335063.AM12	63	20	40	25	15	M12	22	90
-	Y335080.AM16	80	25	50	30	20	M16	28	180

Versión Y335 L: Superficie pulida con acabado brillante

Código	Art.	D	d	H	m	c	d1 _{6H}	Q	g
-	Y335040.AM08L	40	14	25	14	11	M8	15	25
-	Y335050.AM10L	50	18	32	20	12	M10	18	40
-	Y335063.AM12L	63	20	40	25	15	M12	22	90
-	Y335080.AM16L	80	25	50	30	20	M16	28	180
-	Y336063.AM12L	63	20	40	21	19	M12	22	107
-	Y336080.AM12L	80	25	50	25	25	M12	28	320