

# Y303

## DIN 6303 - KARTELMOEREN MET SCHROEFDRAADBORING



### Materiaal:

Y303:

Automatenstaal.

Y303PIN:

RVS (AISI 303).

### Oppervlak:

Glad door draaien.

### Kleur:

Y303:

Gebruineerd.

Y303PIN:

Natuurlijk.

### Boring:

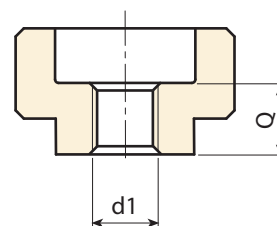
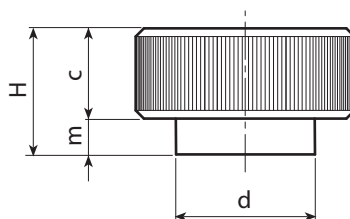
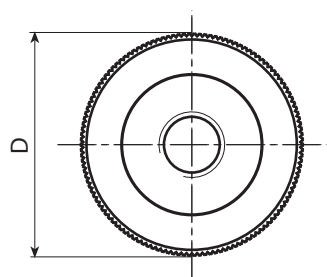
Doorlopende schroefdraadboring (tolerantie schroefdraad 6H).

### Speciale verzoeken:

- Geen.



H



### Versie Y303: in gebruieneerd staal

Code	Art.	D	d	H	m	c	d <sub>16H</sub>	Q	
H18015.BM0501	H18015.BM0501	20	14	12	4	8	M5	7	17
H18015.BM0501	H18015.BM0501	24	16	14	4	10	M6	8	30
H18015.BM0501	H18015.BM0501	30	20	17	5	12	M8	10	50
H18015.BM0501	H18015.BM0501	36	28	20	6	14	M10	12	90
H18015.BM0501	H18015.BM0501	40	32	24	8	16	M12	16	124

### Versie Y303 PIN - in RVS (AISI 303)

INOX

Code	Art.	D	d	H	m	c	d <sub>16H</sub>	Q	
H18015.BM0501	H18015.BM0501	20	14	12	4	8	M5	7	17
H18015.BM0501	H18015.BM0501	24	16	14	4	10	M6	8	30
H18015.BM0501	H18015.BM0501	30	20	17	5	12	M8	10	50
H18015.BM0501	H18015.BM0501	36	28	20	6	14	M10	12	90
H18015.BM0501	H18015.BM0501	40	32	24	8	16	M12	16	124