

W910



C40

AISI 303



ACÉL INDEXELŐ HERNYÓCSAVAR HOSSZÚ ORRCSAPPAL

Anyagok:

(3) Rozsdamentes acélrugó (AISI 301).

W910:

(2) Menetes, nagy ellenállású acél hatlapú gyűrűs csavaranya.

(1) Edzett, nagy ellenállású acél dugattyúcsap.

W910CIN:

(2) Menetes rozsdamentes acél hatlapú gyűrűs csavaranya (AISI 303).

(1) Rozsdamentes acél dugattyúcsap (AISI 303).

Felületkikészítés:

Sima.

Szín:

W910: Fekete oxiddal kezelt.

W910CIN: Természetes.

FIGYELEM:

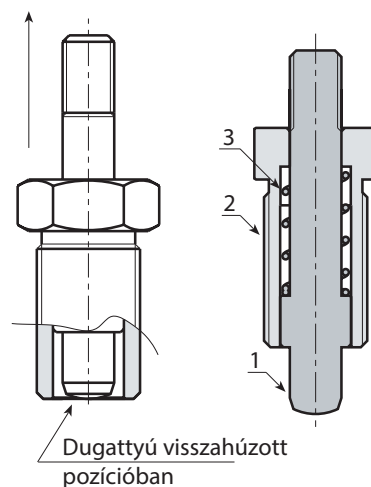
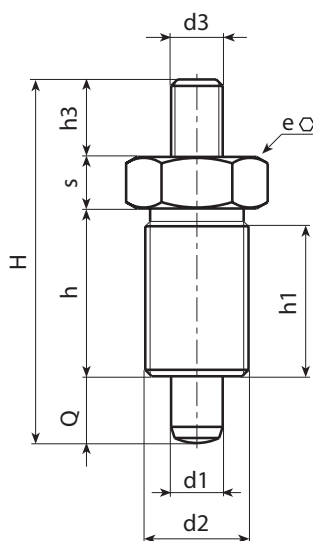
> A dugattyú szárának furatához H7 toleranciát javasolunk.

Speciális kérések:

- Nincs.

Megjegyzés:

Ez a dugattyú változat bármilyen, menetes betéttel ellátott kézikérékhez csatlakoztatható, amit külön kell megrendelni (lásd a kiegészítő képeket).



W910 változat - fekete oxiddal kezelt acél

Kód	Art.	H	h	h1	d2	d3	h3	e	s	d1 -0,02 -0,04	Q	g
-	W910010.Q05X08	36	17	15	M10x1	M04	6	12	5	5	8	13
-	W910012.Q06X09	45	20	18	M12x1,5	M05	10	14	6	6	9	22
-	W910016.Q08X12	58	26	23	M16x1,5	M08	12	19	8	8	12	54
-	W910016.Q10X12	58	26	23	M16x1,5	M08	12	19	8	10	12	55
-	W910020.Q12X15	70	33	30	M20x1,5	M10	12	22	10	12	15	104

W910 CIN változat - rozsdamentes acél (AISI 303)

INOX

Kód	Art.	H	h	h1	d2	d3	h3	e	s	d1 -0,02 -0,04	Q	g
-	W910010.I05X08CIN	36	17	15	M10x1	M04	6	12	5	5	8	13
-	W910012.I06X09CIN	45	20	18	M12x1,5	M05	10	14	6	6	9	22
-	W910016.I08X12CIN	58	26	23	M16x1,5	M08	12	19	8	8	12	54
-	W910016.I10X12CIN	58	26	23	M16x1,5	M08	12	19	8	10	12	55
-	W910020.I12X15CIN	70	33	30	M20x1,5	M10	12	22	10	12	15	104