

FEDERNDE DRUCKSTÜCKE, GLATTE AUSFÜHRUNG AUS KUNSTSTOFF, MIT KUGEL AUS KUNSTSTOFF ODER EDELSTAHL

Material:

Druckstück aus Kunststoff (POM - Delrin).

Farbe:

Körper:

Schwarz.

Kugel:

W846: Weiß.

W846CIN: Natur.

Kugel:

W846:

Kugel aus weißem Kunststoff (POM).

W846CIN:

Kugel aus gehärtetem Edelstahl (AISI 420).

Art des Federschubes:

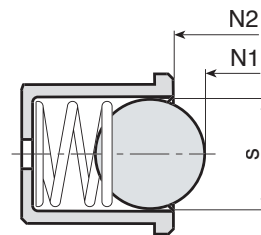
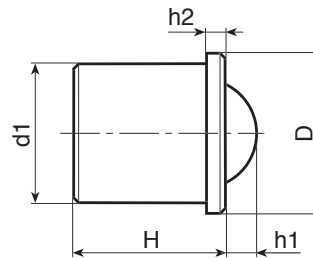
Normal.

Feder:

Feder aus Edelstahl (AISI 301).

Weitere Möglichkeiten:

- Keine.



Ausführung W846: mit Kugel aus Kunststoff (DELRIN).

Code	Art.	s	H	h1	h2	D	N1 (N)	N2 (N)	d1(+0.1+0)	g
W846.0001	W846.TND04	3	5	0.7	1	4.6	3	7	4	0.2
W846.0002	W846.TND05	4	6	1	1	5.6	4	7	5	0.35
W846.0003	W846.TND06	5	7	1.5	1	6.5	6	12	6	0.7
W846.0004	W846.TND08	6.5	9	1.8	1	8.5	6	12	8	1.5
W846.0005	W846.TND10	8	13.5	2.7	2.5	12	10	20	10	2
W846.0006	W846.TND12	10	16	3.5	2.5	14	15	25	12	2.3

Ausführung W846CIN: mit Kugel aus Edelstahl

Code	Art.	s	H	h1	h2	D	N1 (N)	N2 (N)	d1(+0.1+0)	g
W846.0007	W846.TND04CIN	3	5	0.7	1	4.6	3	7	4	0.2
W846.0008	W846.TND05CIN	4	6	1	1	5.6	4	7	5	0.4
W846.0009	W846.TND06CIN	5	7	1.5	1	6.5	6	12	6	0.7
W846.0010	W846.TND08CIN	6.5	9	1.8	1	8.5	6	12	8	1.6
W846.0011	W846.TND10CIN	8	13.5	2.7	2.5	12	10	20	10	3
W846.0012	W846.TND12CIN	10	16	3.5	2.5	14	15	25	12	6